

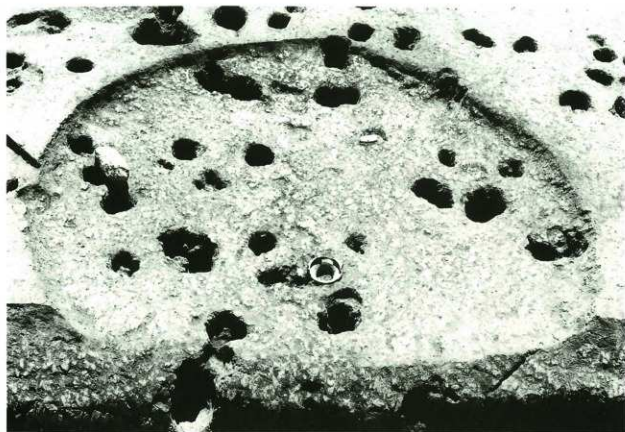
写真図版



遺跡全景(西から)



遺跡全景(東から)



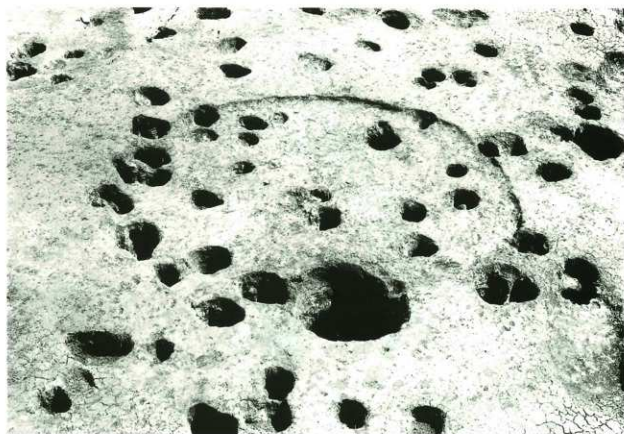
第1号住居跡全景



第1号住居跡炉跡



第2号住居跡全景



第3号住居跡全景



第1～3号住居跡



第4号住居跡全景



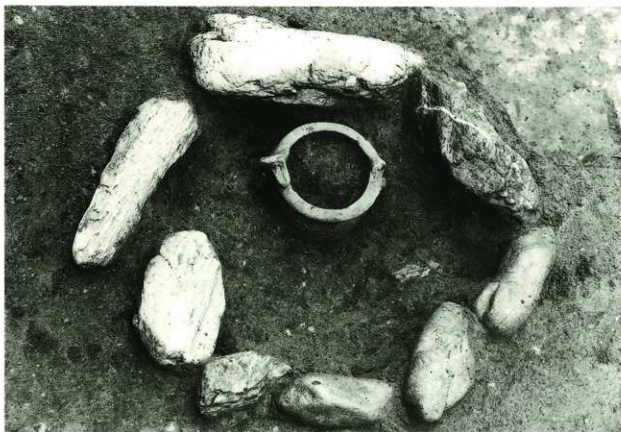
第5号住居跡全景



第5a号住居跡炉跡



第5c号住居跡全景



第5c号住居跡炉跡



第1号集石土坑



第2号集石土坑



第3号集石土坑



第4号集石土坑



第5号集石土坑



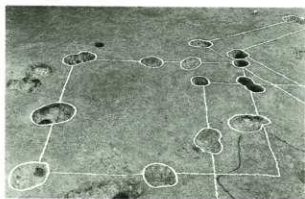
第7号集石土坑



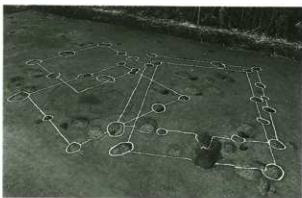
第8号集石土坑



第9号集石土坑



第1号掘立柱建物跡



第1~4号掘立柱建物跡



第5号掘立柱建物跡



第6号掘立柱建物跡



第6~8号掘立柱建物跡



第1号溝



第6号溝



第1号土器集中区



第1号住炉体土器(9图-1)



第1号住(9图-2)



第1号住(9图-3)



第2号住(14图-6)



第2号住(14图-5)



第2号住(15图-7)



第2号住 (14图-4)



第2号住 (15图-10)



第3号住炉体土器 (22图-1)



第5a号住炉体土器 (29图-1)



第5c号住炉体土器 (29图-2)



第5号住 (30图-3)



第5c号住炉体土器(34图-12)



第5c号住(32图-10)



第5c号住(33图-11)



第1号埋甕(69图-1)



第1号土器集中区出土土器(69图-2)



C2-P105(74图-1)



第1号住居跡出土土器 (1)



第1号住居跡出土土器 (2)



第2号住居跡出土土器(1)



第2号住居跡出土土器(2)



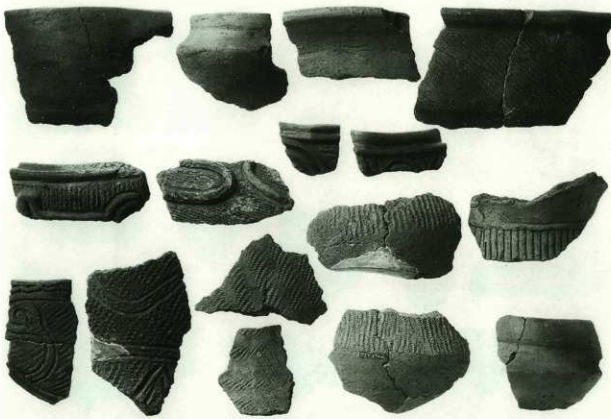
第2号住居跡出土土器 (3)



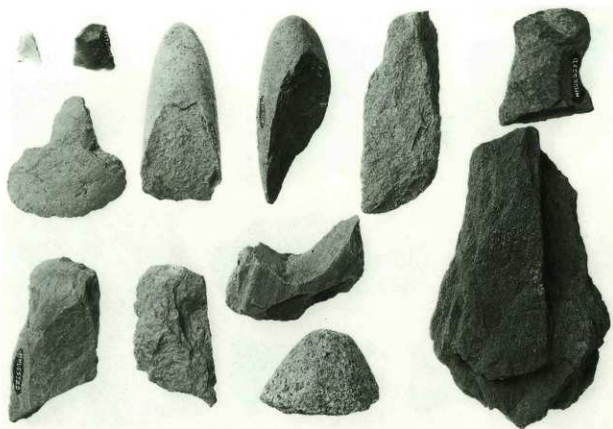
第2号住居跡出土土器 (4)



第2号住居跡出土土器(5)



第2号住居跡出土土器(6)



第2号住居跡出土石器



第4号住居跡出土土器



第5号住居跡出土土器(1)



第5号住居跡出土土器(2)



第5号住居跡出土土器 (3)



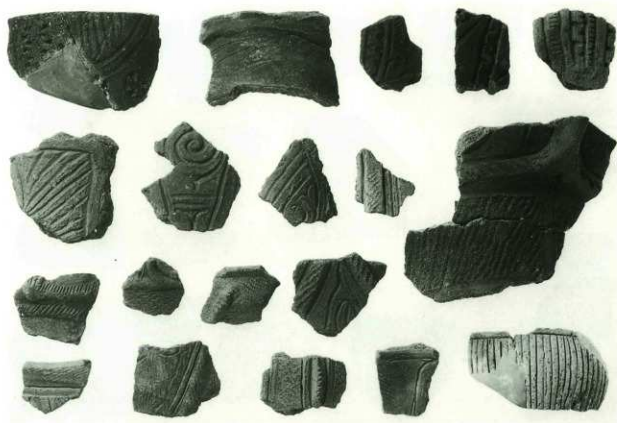
第5号住居跡出土土器 (4)



第5号住居跡出土土器(5)



第5号住居跡出土土器(6)



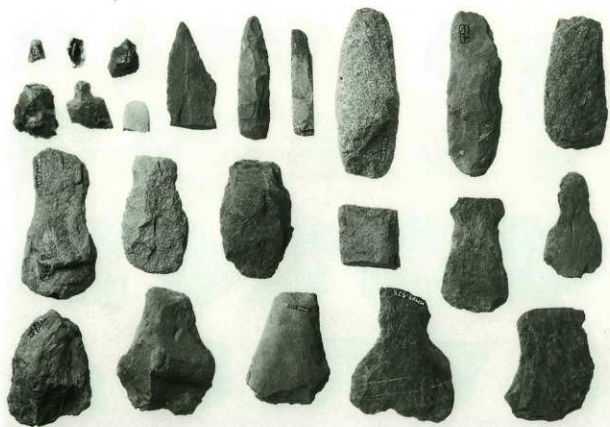
第5号住居跡出土土器 (7)



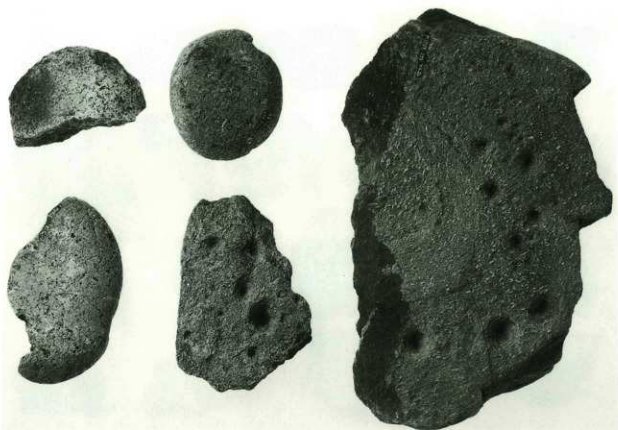
第5号住居跡出土土器 (8)



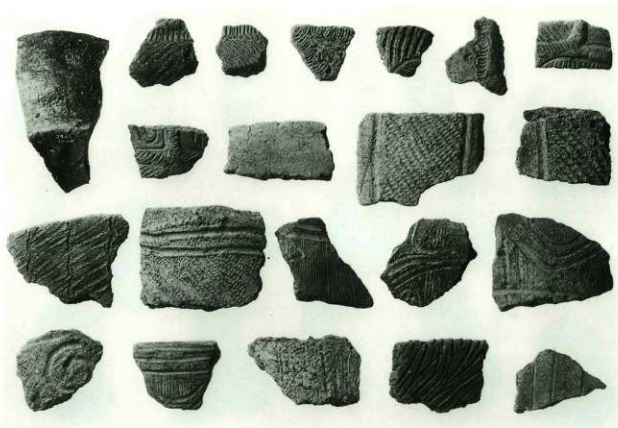
第5号住居跡出土土器(9)



第5号住居跡出土石器(1)



第5号住居跡出土石器(2)



第6号住居跡出土石器



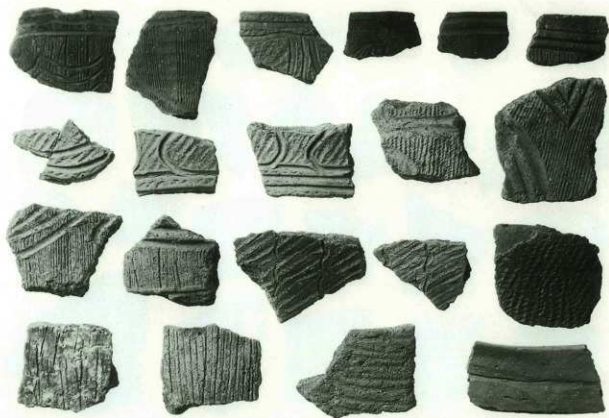
土壇出土土器(上段SK78、下段SK85)



グリッド出土土器(1)



グリッド出土土器 (2)



グリッド出土土器 (3)



第9图1



第14图1



第34图12



第29图2



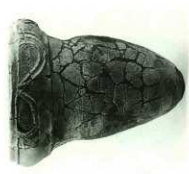
第32图10



第33图11



第29图2



第32图10



第33图11

報告書抄録

ふりがな	ままうえいせき							
書名	まま上遺跡							
副書名	葛川放水路建設事業地内埋蔵文化財発掘調査報告							
巻次								
シリーズ名	埼玉県埋蔵文化財調査事業団報告書							
シリーズ番号	第242集							
編著者名	金子直行							
編集機関	財団法人 埼玉県埋蔵文化財調査事業団							
所在地	〒369-0108 埼玉県大里郡大里村船木台4丁目4番地1 TEL 0493-39-3955							
発行年月日	西暦2001(平成13)年2月28日							
ふりがな 所収遺跡	ふりがな 所在地	コード		北緯	東経	調査期間	調査面積 (㎡)	調査原因
		市町村	遺跡番号					
ままうえいせき まま上遺跡	さいたま市けんいほろぐん 埼玉県入間郡 毛呂山町大字 西大久保字まま上 800-2他	11326	056	35°56'44"	139°21'28"	19990701 ~ 19990930	1,600	河川改修
所収遺跡	種別	主な時代	主な遺構	主な遺物	特記事項			
まま上遺跡	集落跡	縄文時代 (中期) 古 代 中・近世	竪穴住居跡 5軒 集石土壌 11基 土壌 104基 掘立柱建物跡 8棟 堀・溝 7本	縄文土器 石 器 土 師 器 須 恵 器 瓦質土器	縄文時代中期の器坂式期から加曾利E式期への移行期の良好な一括資料が出土した。			

埼玉県埋蔵文化財調査事業団報告書 第242集

入間郡毛呂山町

ま ま 上 遺 跡

葛川放水路建設事業地内埋蔵文化財発掘調査報告

平成13年2月26日 印刷

平成13年2月28日 発行

発行／財団法人 埼玉県埋蔵文化財調査事業団

〒369-0108 大里郡大里村船木台4丁目4番地1

電話 0493(39)3955

印刷／誠美堂印刷株式会社