

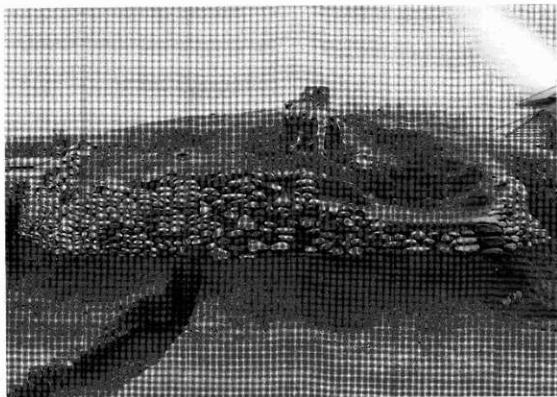
圖 版



図版1 古墳全景（南から）



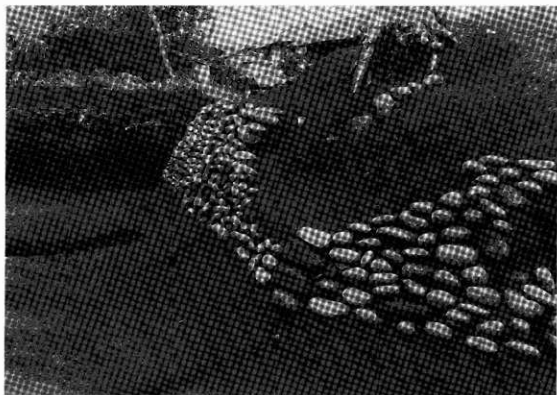
図版2 古墳全景（北東から）



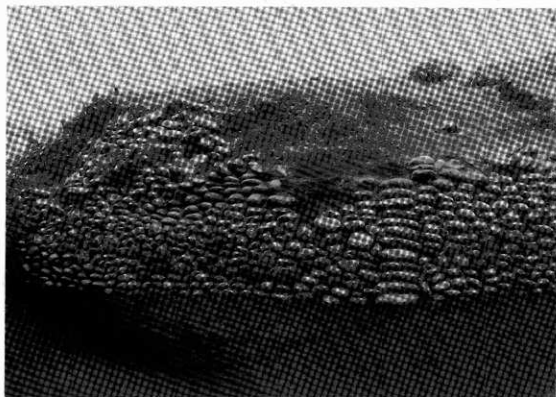
図版3 墳丘第二段葬石 A-B



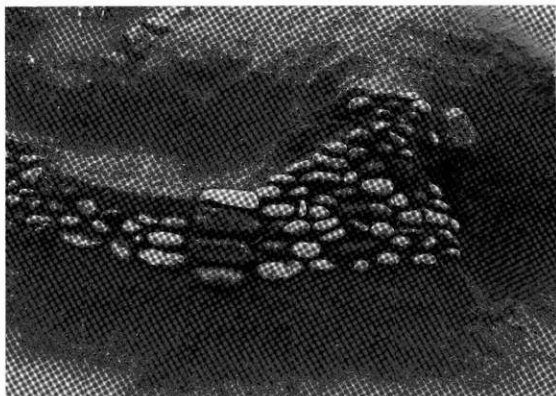
図版4 古墳全景 (西から)



図版5 葬石の状態 (西から)



図版6 墳丘第二段葬石 H-1A



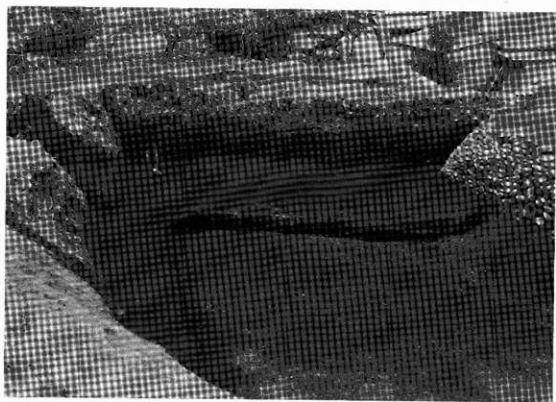
圖版 7 填丘第二段棱角 B



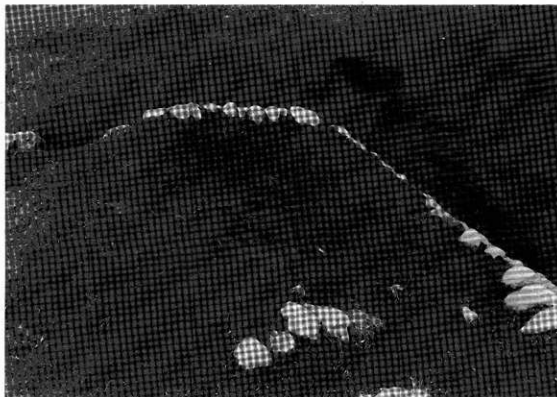
圖版 8 填丘第二段棱角 C



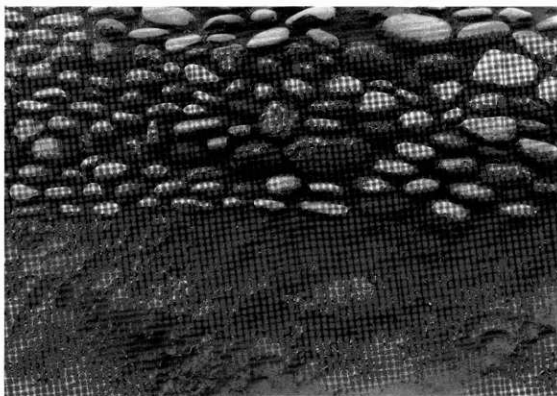
図版9 墳丘葬石及び基壇外縁列石



図版10 墳丘北側周堀



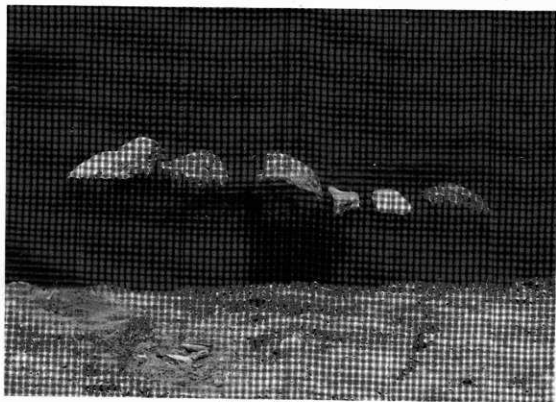
図版11 墳丘第二段棱角 B



図版12 葺石根石の状態 H-A



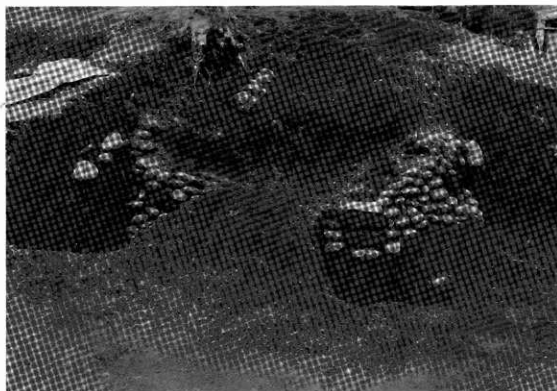
図版13 崩壊した葦石 H-A



図版14 基壇外縁列石



図版15 葦石検出状況 A-B



図版16 葦石検出状況 A-B



图版17 填丘土层断面



图版18 填丘土层断面



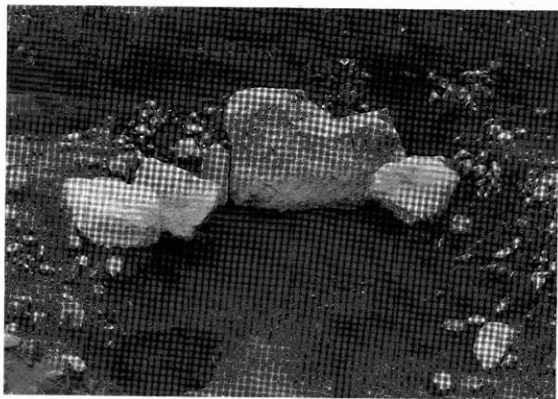
圖版19 墳丘土層断面



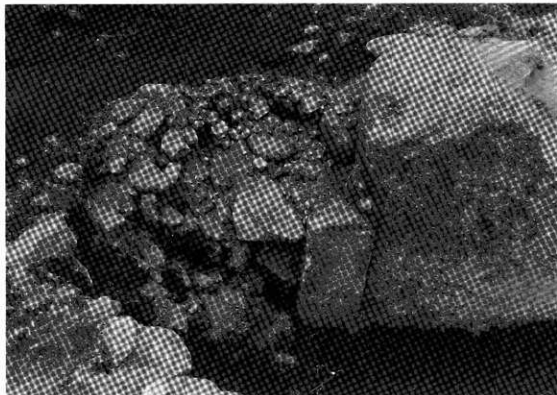
圖版20 墳丘土層断面 (陣場岩崩流)



図版21 石室全景（北から）



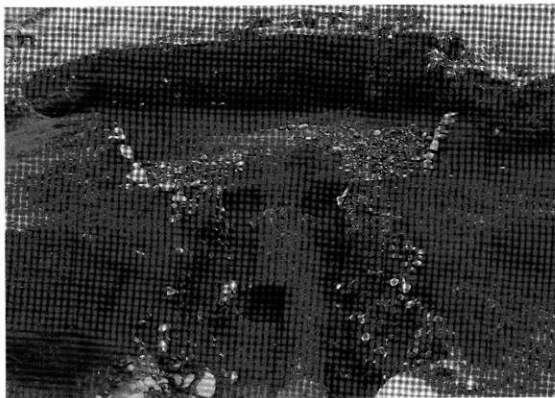
図版22 玄室全景



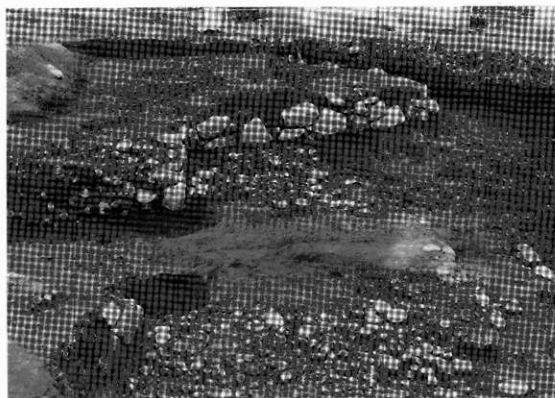
図版23 玄室奥壁の状態



図版24 羨道入口の敷石？



図版25 前庭全景（北から）



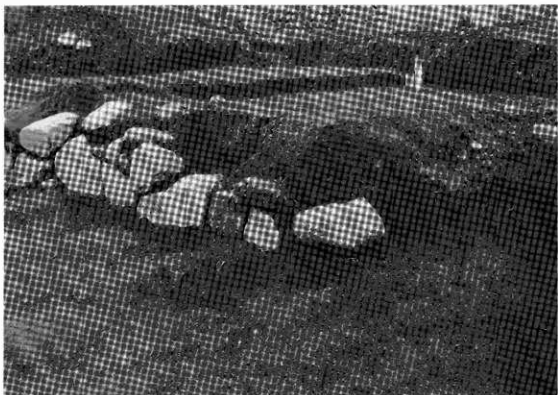
図版26 前庭全景（西から）



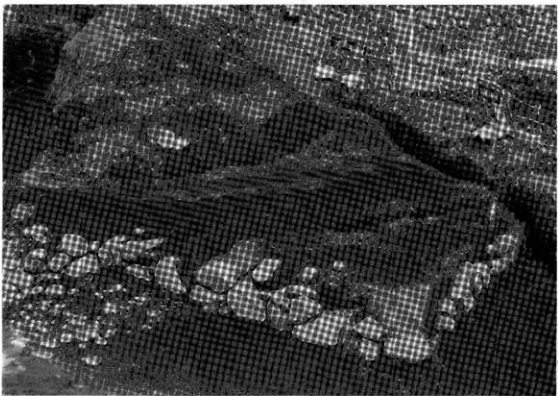
图版27 前庭左侧壁



图版28 前庭右侧壁



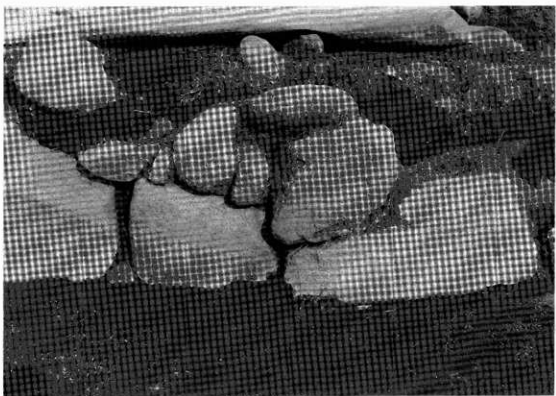
図版29 前庭右側壁先端（稜角検出前）



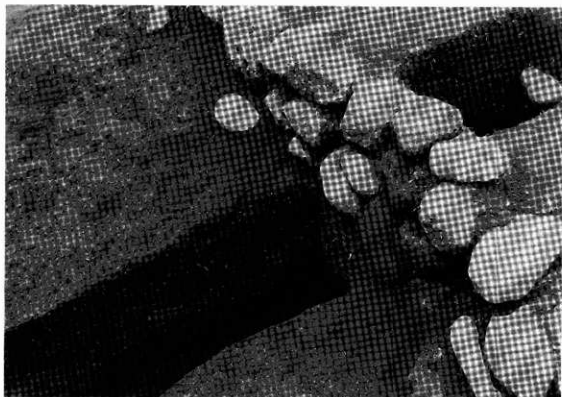
図版30 前庭右側壁先端（稜角部分）



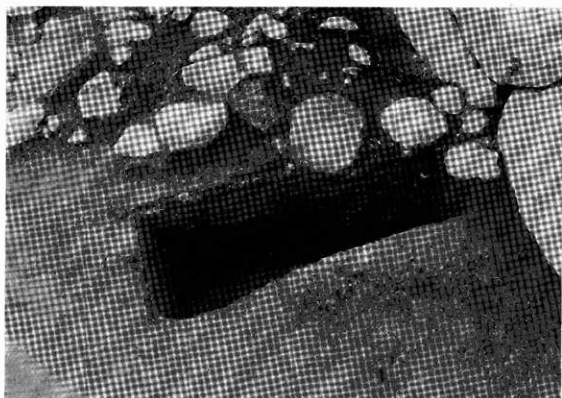
圖版31 前庭左側壁



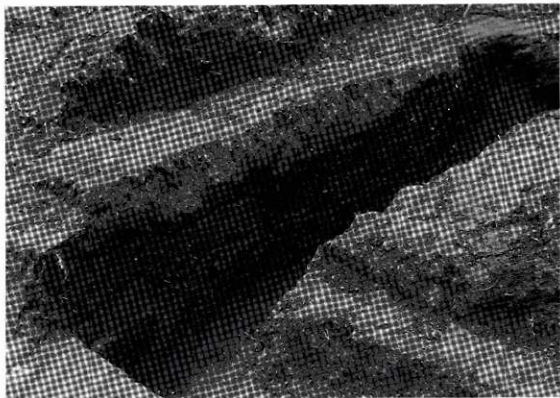
圖版32 前庭右側壁



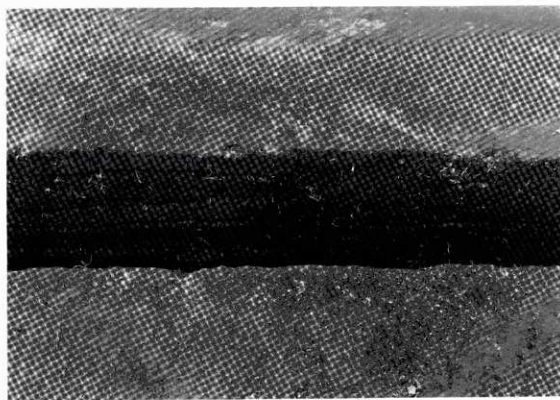
图版33 基壇列石部分土層断面



图版34 前庭側壁部分土層断面

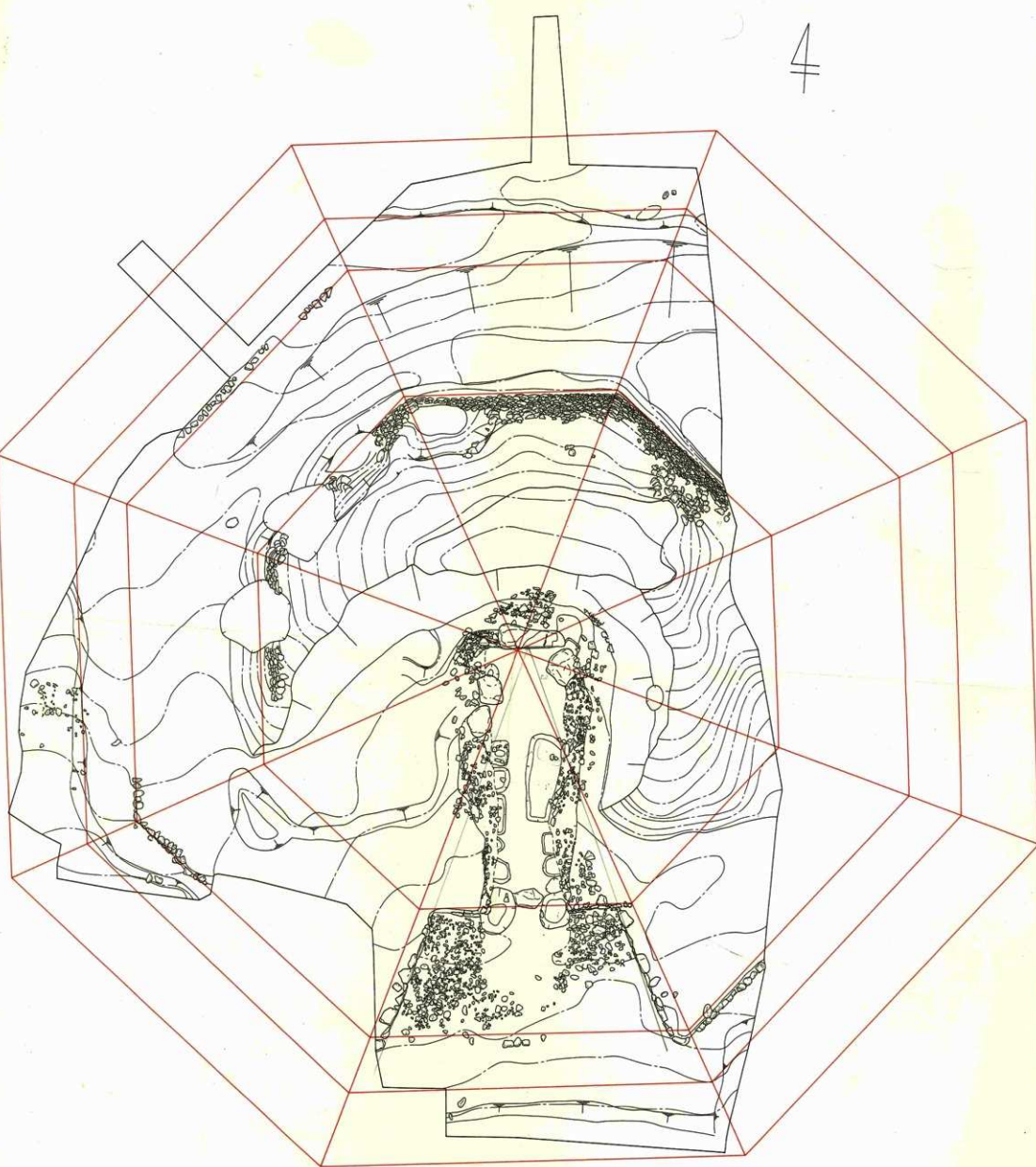


図版35 周堀土層断面（確認トレンチ）



図版36 石室掘り方外盛土土層断面

4



三津屋古墳全体図 (1/100)



吉岡町文化財調査報告書 第7集

宅地造成事業に伴う
埋蔵文化財発掘調査報告書

三津屋古墳

発行 吉岡町教育委員会
印刷所 上海印刷工業株式会社
発行年月日 平成8年3月29日