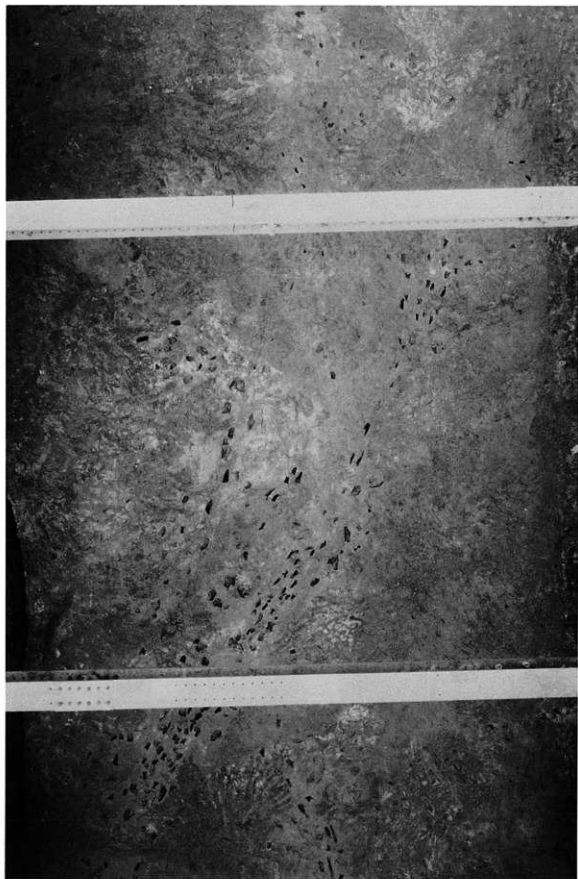
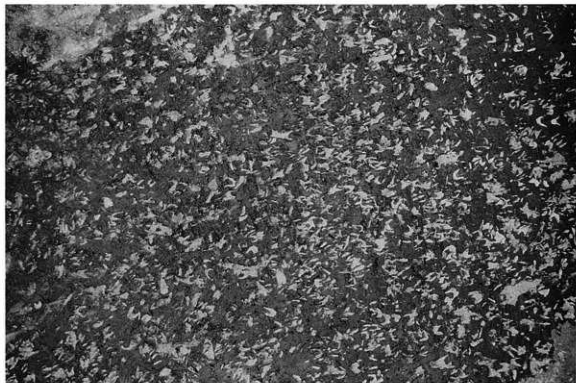


# 圖 版





Bトレンチ 自然河川2底 足跡 人間・鹿 (南から)



7Bトレンチ 自然河川2底 鹿足跡 (東から)



1Cトレンチ 自然河川4底 鹿足跡



Bトレンチ 自然河川2底 人間足跡 (右)



1Cトレンチ 自然河川4底 人間足跡 (左・右)



1Cトレンチ 自然河川4底 鹿足跡



1Cトレンチ 自然河川4底 鹿足跡



Bトレンチ 自然河川2 底 鹿足跡歩行状況 (西から)



Bトレンチ 自然河川2 流木(南西から)



7 Bトレンチ 第3黒色粘土層中 縄文土器(4)出土状況(南から)





1Aトレンチ 溝2 全景(東から)



4Bトレンチ 溝8・9、人工河川 全景(南から)



2Bトレンチ 溝2北端 底部足跡 人間・鹿（南から）



2Bトレンチ 溝2中央部 中層足跡 人間・鹿（南から）



7Bトレンチ 溝1 中層足跡 人間・鹿 全景(東から)



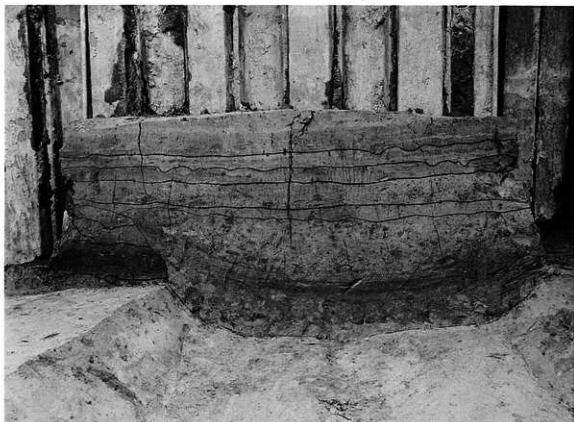
7Bトレンチ 溝1 中層足跡と土層(南西から)



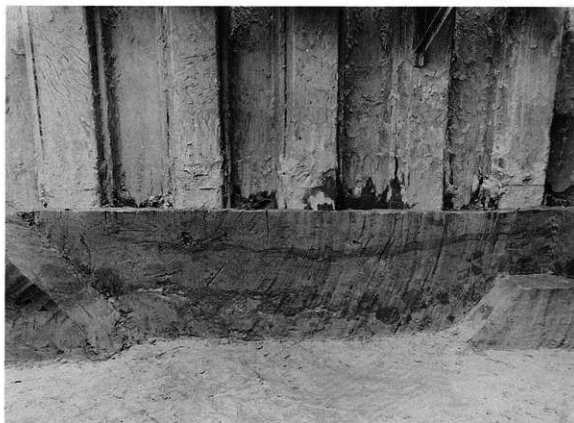
7Bトレンチ 溝1 中層足跡 人間・鹿 (南西から)



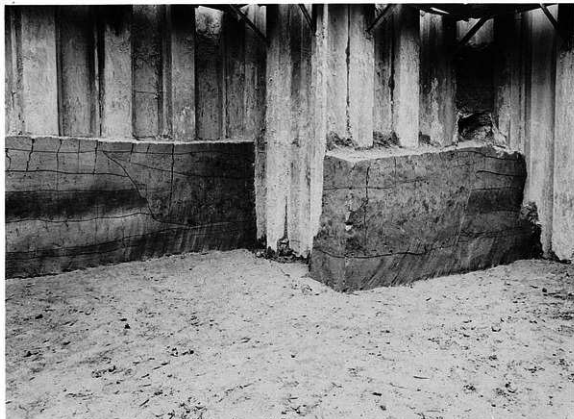
7Bトレンチ 溝1 中層 人間足跡 (南東から)



1Aトレンチ 溝2 南セクション (北から)



2Bトレンチ 溝2 南セクション (北から)



1Bトレンチ 溝6 北セクション (南西から)



7Bトレンチ 溝1 中央セクション (南西から)



1Aトレンチ 北セクション 溝1・2間の堤(南から)



4Bトレンチ 東セクション 溝8の堤(西から)



Bトレンチ 水田、畦畔 (西から)

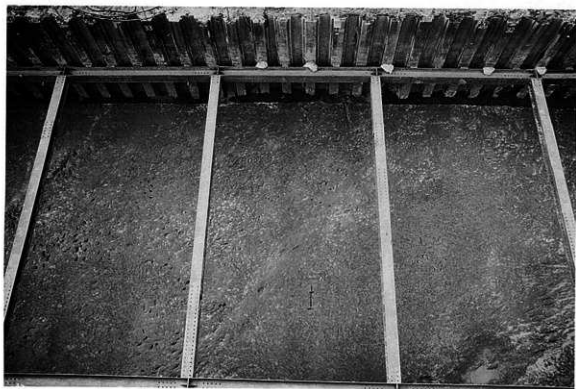


Bトレンチ 水田、畦畔 人間足跡・鋤跡 (東から)





Bトレンチ 水田、畦畔 人間足跡・鋤跡 (東から)



Bトレンチ 水田、畦畔 鋤跡 (東から)



Bトレンチ 水田、畦畔 (北西から)



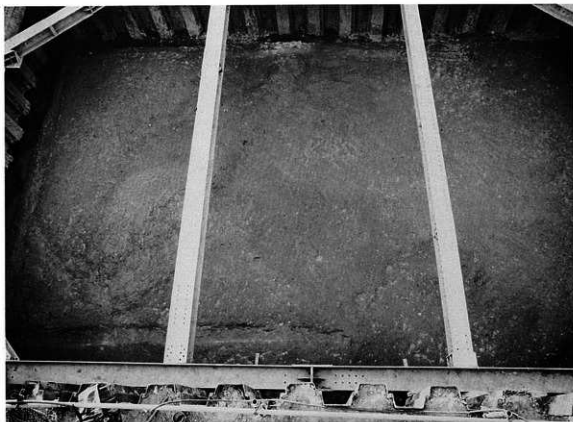
Bトレンチ 水田、畦畔 鋤跡 (北西から)



6Bトレンチ 水田、畦畔 鋤跡 全景 (東から)



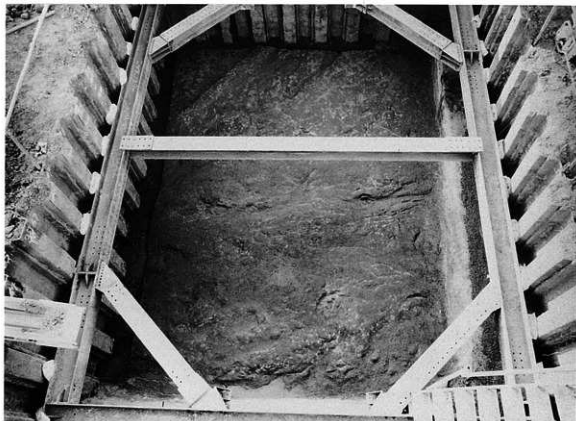
6Bトレンチ 水田、畦畔と水口 鋤跡 (南西から)



7Bトレンチ 水田、畦畔 全景 (東から)



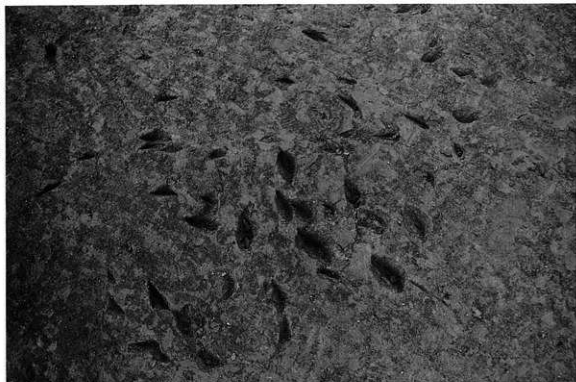
7Bトレンチ 水田、畦畔 (南東から)



8Bトレンチ 水田、畦畔 全景 (東から)



8Bトレンチ 洪水で破壊された水田面と北セクション (南から)



Bトレンチ 水田面 鋤跡 (東から)



6 Bトレンチ 水田面 鋤跡 (南西から)



6 B トレンチ 小畦畔上の鋤跡 (北から)



6 B トレンチ 小畦畔上の鋤跡 (北東から)

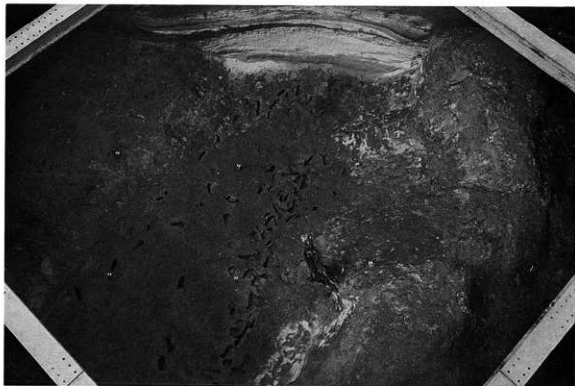


4Bトレンチ 人工河川、堤、溝 全景 (西から)



4Bトレンチ 人工河川、堤、溝 全景 (南から)





3Bトレンチ 人工河川 足跡 (東から)



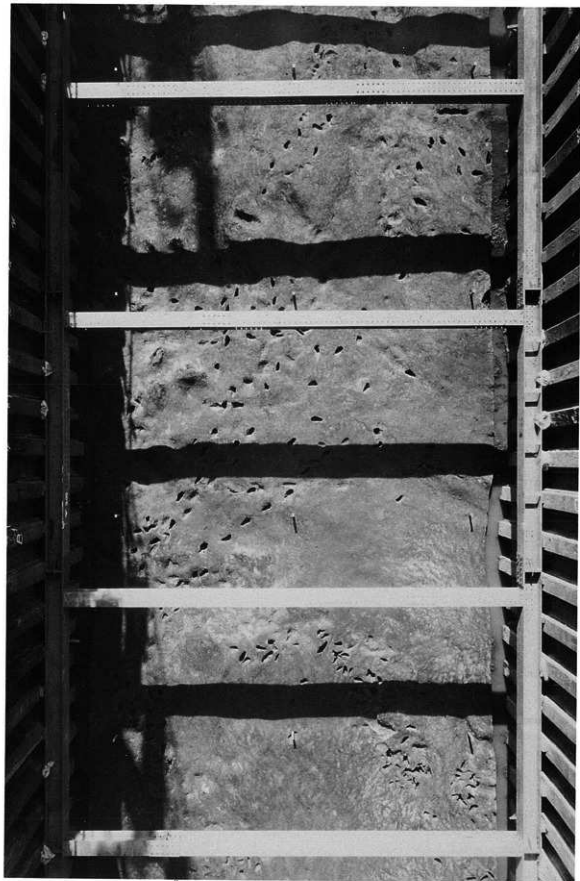
3Bトレンチ 堤の水口 (北西から)



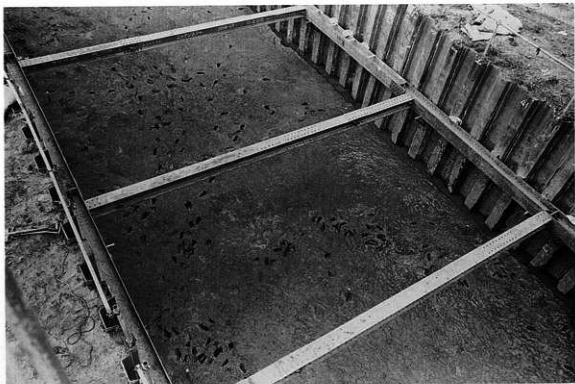
4Bトレンチ 堤の水口、溝（北西から）



4Bトレンチ 人工河川、堤、溝 東セクション（西から）



Bトレンチ 人間足跡 (北から)



Bトレンチ 人間足跡（北東から）



Bトレンチ 人間足跡（東から）



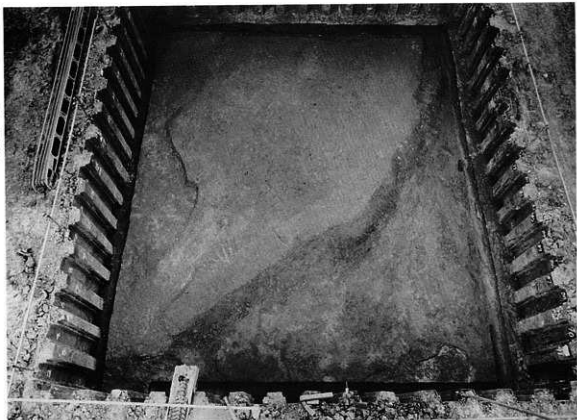
Bトレンチ 人間足跡歩行状況（南東から）



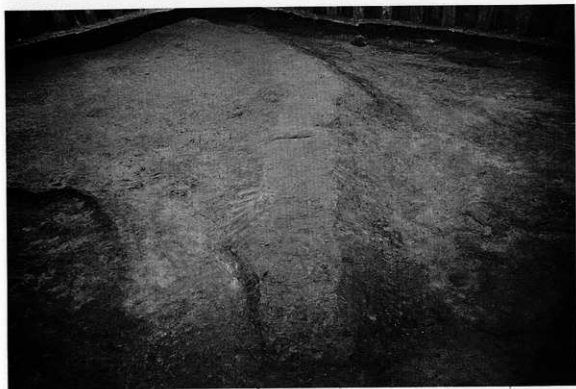
Bトレンチ 人間足跡歩行状況（北西から）



13Bトレンチ 人間足跡歩行状況（東から）



12Bトレンチ 水田1、畦畔1・2 全景(南から)



12Bトレンチ 畦畔1 (南西から)

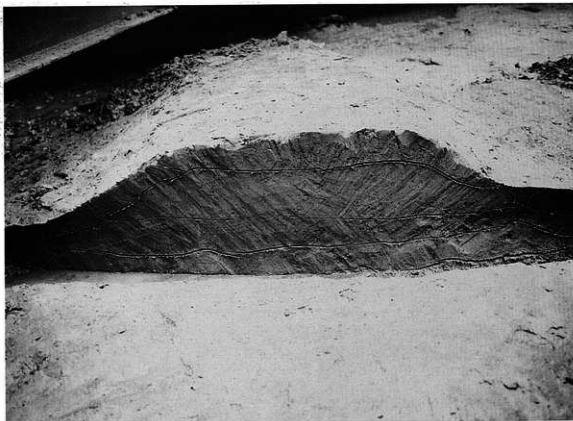




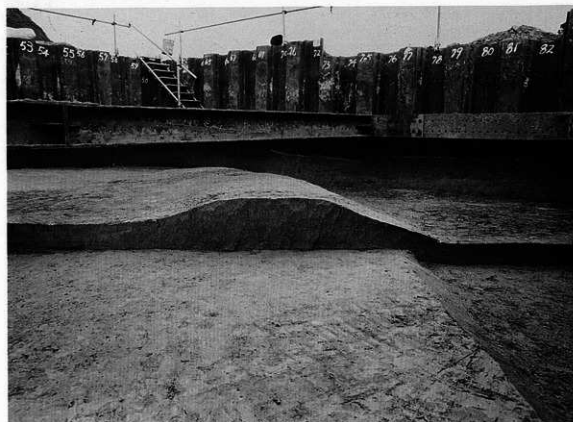
11Bトレンチ 水田耕作土下 植物堆積



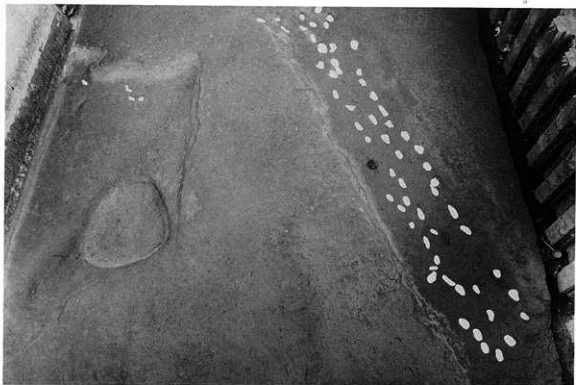
12Bトレンチ 水田1耕作土下 植物堆積(北西から)



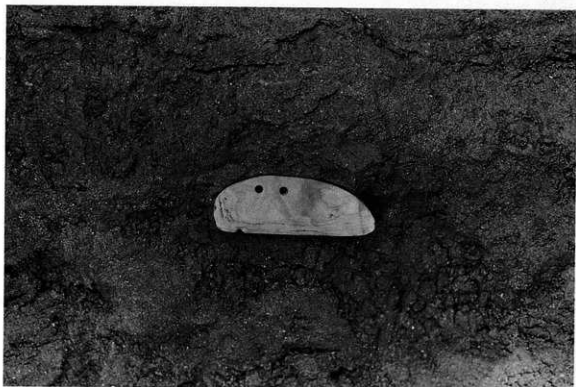
11B トレンチ 畦畔3 セクション (南東から)



12B トレンチ 畦畔1 セクション (南西から)



2Bトレンチ 流水堆積と人間足跡 全景 (西から)



13Bトレンチ 流水堆積中 石庵丁(S.6)出土状況



Bトレンチ 溝1・2 (南から)



Bトレンチ 溝1・2 (南東から)



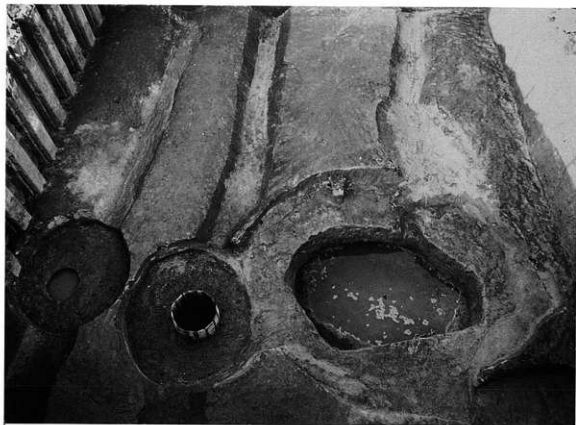
Bトレンチ 溝1 (南東から)



Bトレンチ 溝1・2 土器出土状況(東から)



4Bトレンチ 溝3・4・5・6・7(南から)



6Bトレンチ 溝3・4・5 全景 (南から)



8Bトレンチ 溝3・4・5・9 全景 (東から)



Bトレンチ 溝11 (東から)



12Bトレンチ 溝11 (南から)





Bトレンチ 自然河川1 全景 (南東から)



Bトレンチ 自然河川1 (北から)



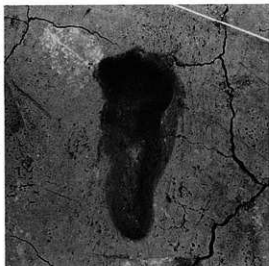
Bトレンチ 自然河川1 (南から)



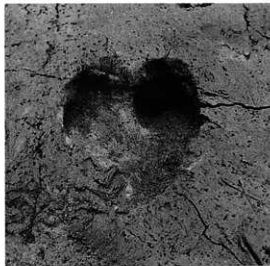
Bトレンチ 自然河川1底 足跡 人間・牛・馬 (南西から)



Bトレンチ 自然河川1底 足跡 人間・牛・馬 (南西から)



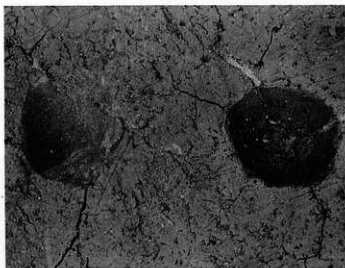
7Bトレンチ 人間足跡 (右)



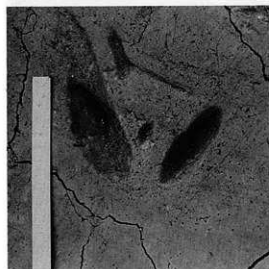
7Bトレンチ 牛(?)足跡



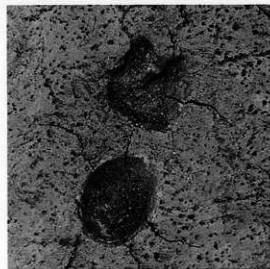
7Bトレンチ 鹿足跡



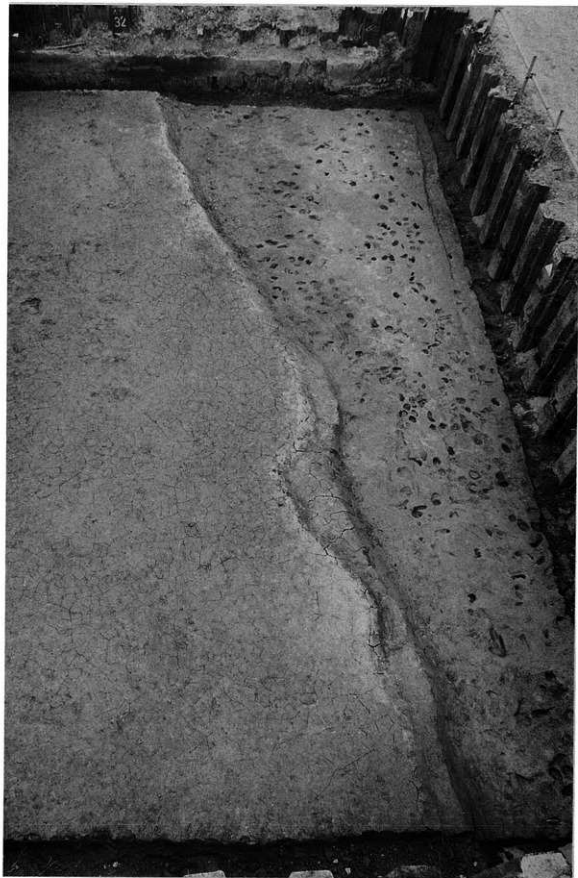
7Bトレンチ 牛足跡



7Bトレンチ 鹿足跡



7Bトレンチ 鹿・牛足跡



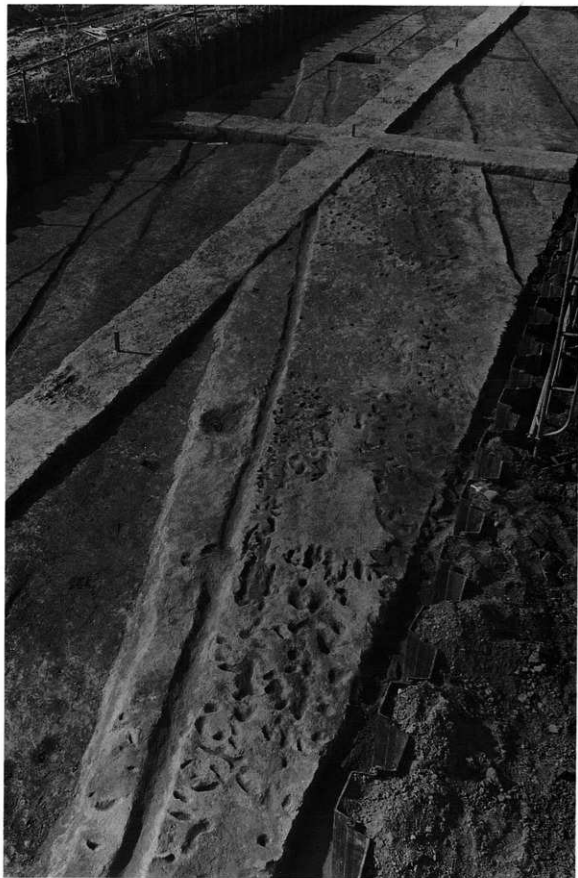
7Bトレンチ ステップ状遺構と足跡 人間・牛 全景 (南から)



11Bトレンチ 畦畔 全景 (北から)



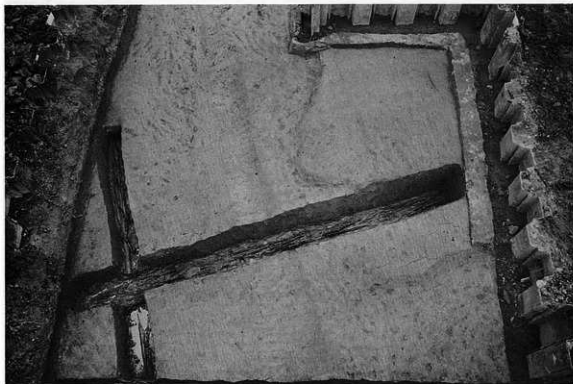
13Bトレンチ 土壇 全景 (南から)



Bトレンチ 道路遺構、溝1 人間足跡(南東から)



8Bトレンチ 耕作溝、人間足跡、井戸6・7、竹筒暗渠5 全景（東から）



3Cトレンチ 掻き揚げ田4、暗渠、竹筒暗渠9（東から）





2Bトレンチ 掻き揚げ田1 北セクション (南から)



10Bトレンチ 耕作溝 東セクション (西から)



4B トレンチ 鋤跡 (北西から)



12Bトレンチ 人間足跡 (右足)



12Bトレンチ 人間足跡 (右足)



10Bトレンチ 耕作溝、鹿足跡（東から）



10Bトレンチ 鹿足跡



10Bトレンチ 鹿足跡



10Bトレンチ 鹿足跡



13Bトレンチ 井戸8 中段・下段木組み枠 (南から)



3Cトレンチ 掻き揚げ田4、耕作溝、井戸12 (北から)



2Bトレンチ 竹筒暗渠2 全景 (西から)

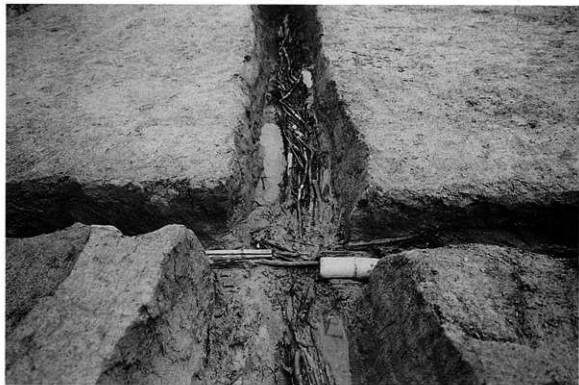


13Bトレンチ 暗渠1、竹筒暗渠7 全景 (南から)



13B トレンチ 竹筒暗渠7 (東から)





13Bトレンチ 暗渠交叉部分 (北から)



13Bトレンチ 西セクション 竹筒暗渠7、掻き揚げ田2 (東から)

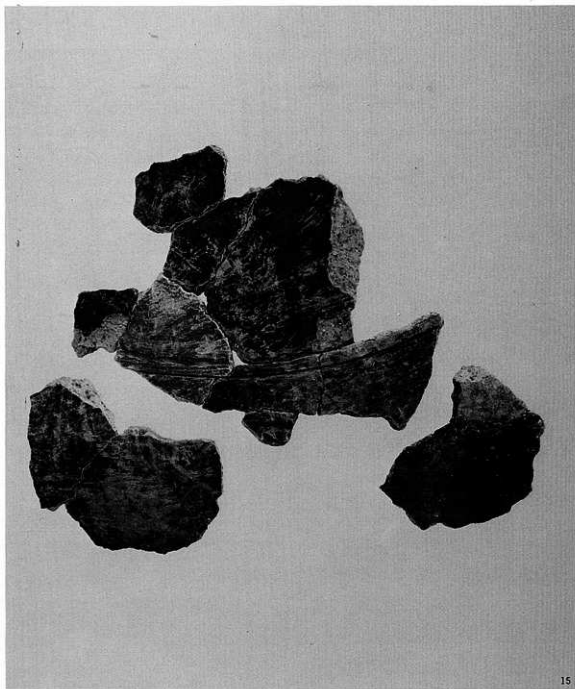


17



18





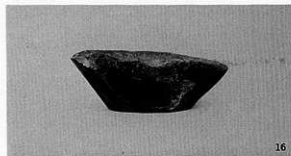
15

Bトレンチ 淡黒灰色粘土層出土 (約1/4)



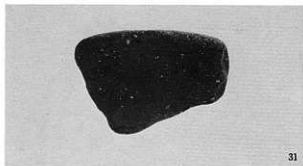
8

Bトレンチ 暗青灰色粘土層出土 (約1/4)



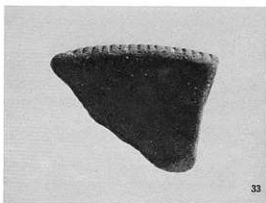
16

Bトレンチ 溝4出土 (約1/4)



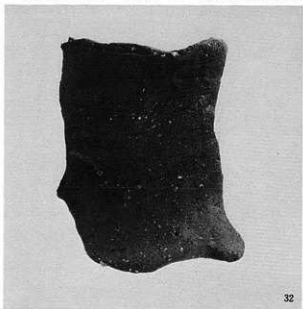
31

弥生時代中期Ⅰ 5 Bトレンチ 流水堆積出土(約1/4)



33

弥生時代中期Ⅰ 6 Bトレンチ 流水堆積出土(約1/4)



32

弥生時代中期Ⅰ 5 Bトレンチ 流水堆積出土(約1/4)



35

弥生時代中期Ⅰ 6 Bトレンチ 流水堆積出土(約1/4)

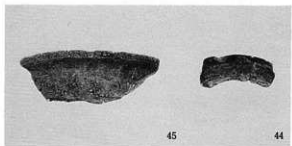


37

弥生時代中期Ⅰ 5 Bトレンチ 流水堆積出土(約1/4)



46



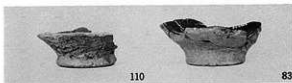
45

44

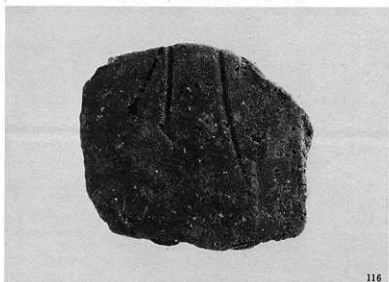
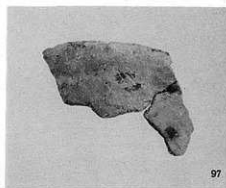


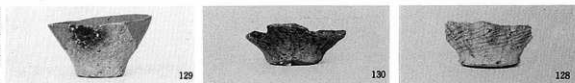
48

弥生時代後期Ⅱ Bトレンチ 溝1出土(約1/4)

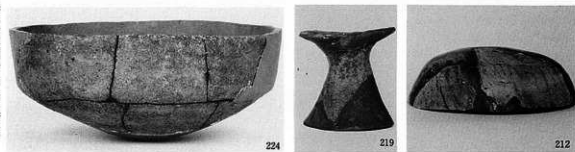
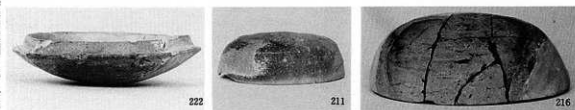


Bトレンチ 溝2出土土器(約4)

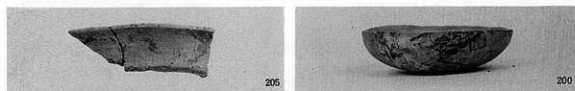




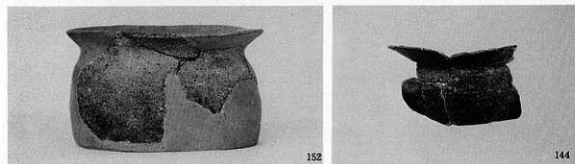
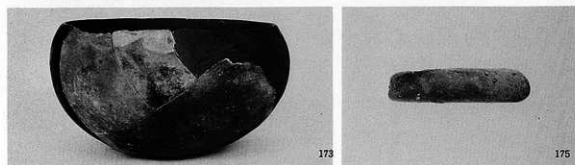
弥生時代後期Ⅱ 包含層出土(約36)



古墳時代後期面出土(約36)

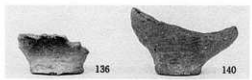
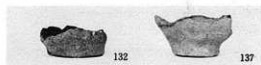


平安時代 Bトレンチ 土壇3出土(約36)



古墳時代後期 Bトレンチ 自然河川1出土(約36)







183

古墳時代後期 9 Bトレンチ  
自然河川出土 (約1/4)



259 (約1/4)



237

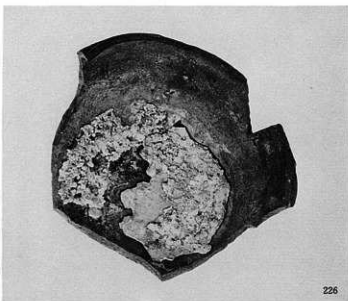
中世包含層出土 (約1/4)



268 (約1/4)

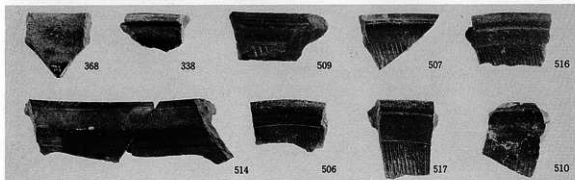
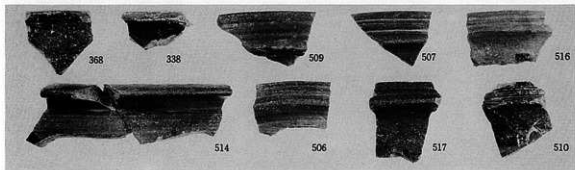


226

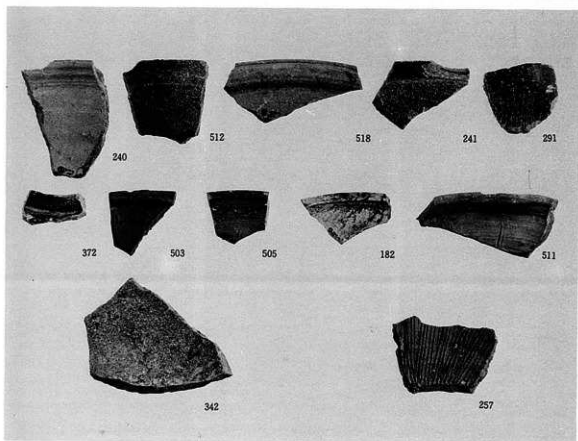
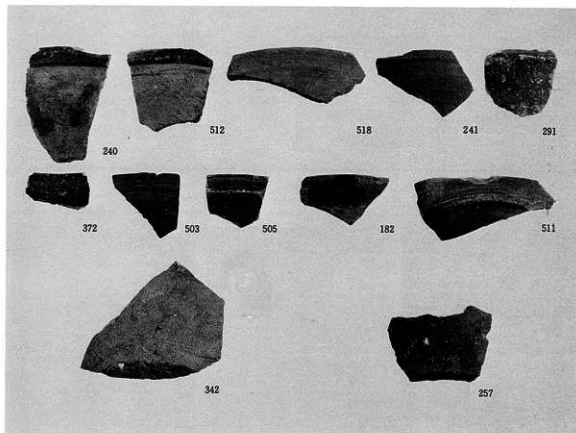


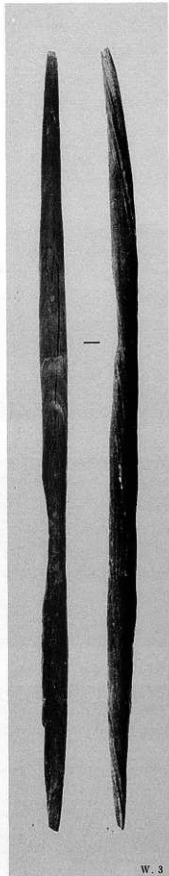
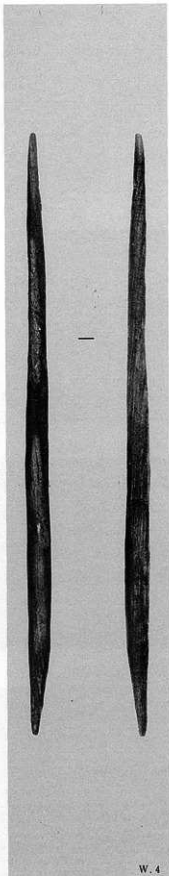
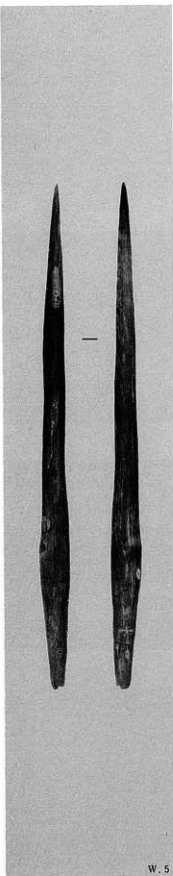
226

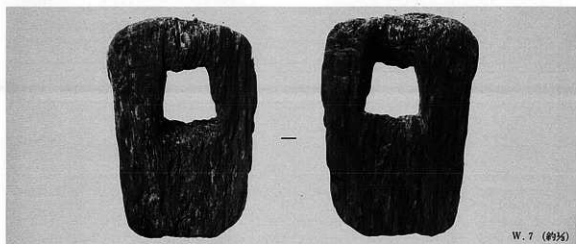
7 Bトレンチ 平安時代面出土 (約1/4)



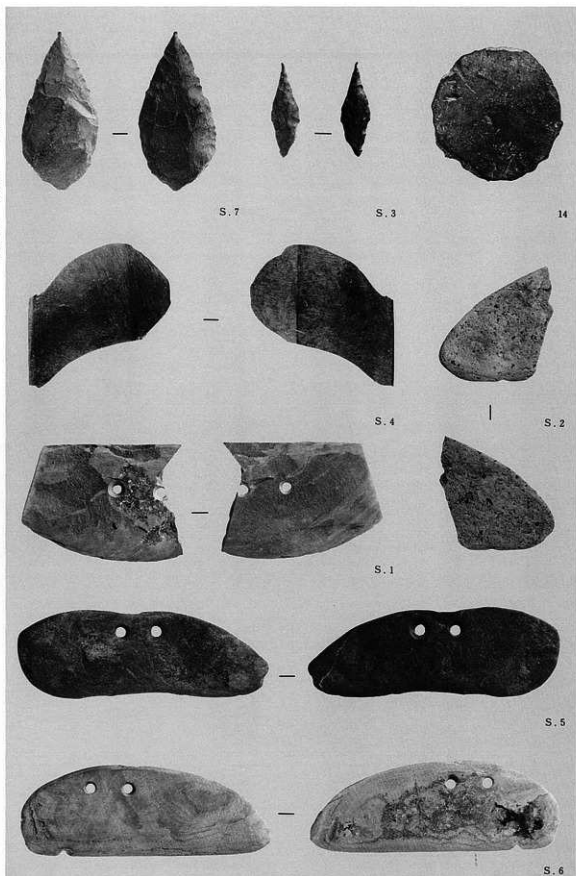
近世・近代層他出土 (約1/4)







斧柄状木製品(W. 6)、縦杓子(W. 2)、杭(W. 1)、鍬身(W. 7)



石鏃(S.3)、尖頭器(S.7)の両面、磨製石剣(S.4)の両面、石庖丁(S.1・2・5・6)、土製円板(14)の両面



縄文時代晩期 Bトレンチ 人間左足 (約5)



縄文時代晩期 Bトレンチ 人間右足 (約5)



Bトレンチ 古墳時代後期面 人間右足 (約5)



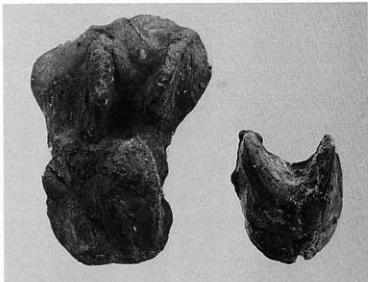
近世面 12Bトレンチ 人間左足 (約5)



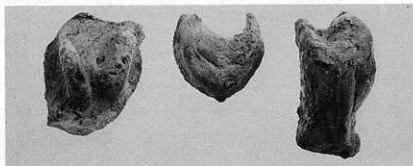
弥生時代中期Ⅰ 6Bトレンチ 水田面 鋤跡 (約5)



縄文時代晩期 1Cトレンチ 鹿



縄文時代晩期 1Cトレンチ 鹿



縄文時代晩期 1Cトレンチ 鹿



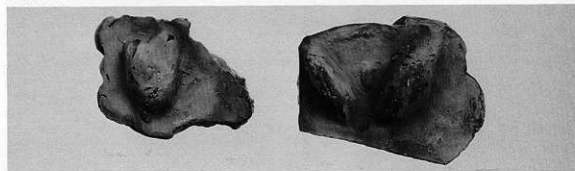
弥生時代中期I  
6Bトレンチ 鹿



古墳時代後期 Bトレンチ 牛



馬



平安時代前期 7Bトレンチ 鹿



## 山 賀 (その4)

近畿自動車道天理～吹田線建設に伴う  
埋蔵文化財発掘調査概要報告書

---

昭和58年10月20日発行

編集著作 財団法人 大阪文化財センター  
発行者 大阪市城東区蒲生2丁目10番28号

印刷所 株式会社 中島弘文堂印刷所  
大阪市東成区深江南2丁目6番8号

