

下ノ坪遺跡Ⅱ

—農業農村活性化農業構造改善事業上岡地区区画整理工事に伴う発掘調査報告書—

図 版 編

1998. 3

高知県野市町教育委員会

下ノ坪遺跡Ⅱ

図版編



1998. 3

高知県野市町教育委員会

写真図版目次

PL 1	遺跡周辺航空写真	1
PL 2	H区 SB20出土四仙騎八稜鏡	2
PL 3	長岡京市出土鏡及び下ノ坪遺跡出土鏡	3
PL 4	太宰府市出土鏡	4
PL 5	H区 SK30出土土器	5
PL 6	◇ SD40出土土器	6
PL 7	◇ SX2出土土器	7
PL 8	◇ P14・15出土土器	8
PL 9	◇ SB10出土緑釉陶器、SK30出土赤色塗彩土師器皿	9
PL 10	◇ SX2出土赤色塗彩土師器皿、SX2出土赤色塗彩土師器杯	10
PL 11	調査前風景、C・E・F区基本層準及びE・F区遺物出土状況、SD12、SR2下層検出状況	11
PL 12	F区 上層完掘、SB2半截状態、ST8完掘状態、P2セクション、 落込み1、集中1	12
PL 13	F区 集中2上層・下層	13
PL 14	H区 ST9完掘状況・中央ビット	14
PL 15	◇ ST10トレンチ完掘状況、完掘状況	15
PL 16	◇ ST12完掘状況、炭化物出土状況	16
PL 17	◇ ST12炭化物出土状況、ST13セクション	17
PL 18	◇ ST13礫出土状況	18
PL 19	◇ ST13完掘状況	19
PL 20	◇ SD22完掘状況、SD31土器出土状況	20
PL 21	◇ 壺棺1	21
PL 22	◇ 壺棺2	22
PL 23	遺跡・H区全景、H本区遺構検出状況	23
PL 24	遺構馬辺風景、SB20柱痕検出状況	24
PL 25	調査終了時全景	25
PL 26	H区 SB9・10・12全景	26
PL 27	◇ SB13・20全景	27
PL 28	◇ SB21・22、SA4、P14・15全景	28
PL 29	◇ SK28遺物出土状況、セクション	29
PL 30	◇ SK29・30遺物出土状況	30
PL 31	◇ SK34調査各段階状況	31
PL 32	◇ SD40遺物出土状況	32
PL 33	◇ SK33、SX2遺物出土状況	33
PL 34	◇ SB9セクション、SB15・16、SB16遺物出土状況	34
PL 35	◇ SB9・10・13・14・15・16	35

PL36	H区	SB11・17・18・19・20・21・22	36
PL37	◇	SB20八稜鏡出土状態、SA11集石遺構1、SK16	37
PL38	◇	SK20、SK30・SD26遺物出土状態、SD26セクション	38
PL39	◇	SA10、SK34、P14、SF1、包含層、SB22遺物出土状態、SK30完掘状態	39
PL40	J区	遺構検出状況、ST11完掘状況	40
PL41	◇	SD55遺物出土状況、完掘状況	41
PL42	◇	SB27完掘状況、SK35遺物出土状況	42
PL43	◇	SK36、SD54遺物出土状況	43
PL44	◇	SX10セクション及び遺物出土状況、SX11遺物出土状況	44
PL45	◇	ST11遺物出土状況、中央ピット、貯蔵穴	45
PL46	◇	SD55、SX10、SK35、SK38遺物出土状況	46
PL47	C・E区	旧耕作土、SR2、F区 落込み1出土土器	47
PL48	◇	SR2出土土器	48
PL49	◇	◇	49
PL50	◇	SR2、F区 ST8、包含層出土土器	50
PL51	F区	ST8、集中1・2、包含層出土土器	51
PL52	◇	ST8、落込み1、SD15、集中2・3出土土器	52
PL53	◇	落込み1、集中2・3、包含層出土土器	53
PL54	◇	ST8、集中1・2、SR2、包含層出土土器・鉄器	54
PL55	II区	P1~4、ST9・10出土土器	55
PL56	◇	ST10・12、SD22・32、SX7出土土器	56
PL57	◇	ST9・12・13、SX7、包含層出土土器	57
PL58	◇	ST9・10・12出土土器	58
PL59	◇	ST9・10・12・13出土土器(壺)	59
PL60	◇	ST9・10・12・13、包含層出土土器(壺)	60
PL61	◇	ST10、SD33、ST13出土土器	61
PL62	◇	SB9・15・16・18・20出土土器	62
PL63	◇	SB20・21出土土器	63
PL64	◇	SB21・22、SA4・10出土土器	64
PL65	◇	SB15・16・20・22、SA4・11出土土器	65
PL66	◇	SB10・20、SA4、SK16出土土器	66
PL67	◇	SA11、SK16・20・22出土土器	67
PL68	◇	SK22・27出土土器	68
PL69	◇	SK27~29出土土器	69
PL70	◇	SK28出土「製造」土器	70
PL71	◇	◇	71
PL72	◇	SK30出土土器	72
PL73	◇	◇	73

PL74	H区	SK30出土土器	74
PL75	◇	◇	75
PL76	◇	◇	76
PL77	◇	SK20·22·28·30出土土器	77
PL78	◇	SK28·30出土土器	78
PL79	◇	SK30·33·34出土土器	79
PL80	◇	◇	80
PL81	◇	SK34出土土器	81
PL82	◇	SB20、SK27·34、SD26出土土器	82
PL83	◇	SK34、SD26出土土器	83
PL84	◇	SD26·40出土土器	84
PL85	◇	SD40、SX2出土土器	85
PL86	◇	SX2、P14·15出土土器	86
PL87	◇	SK34、SD26·40、SX2出土土器	87
PL88	◇	SD40、SX2、P14出土土器	88
PL89	◇	P15·14·16、SF1、包含層出土土器	89
PL90	◇	SD40、SX2、P14出土土器	90
PL91	◇	SD40、SX2、包含層、SB20内出土土器	91
PL92	◇	SB22、SK20·28·34、SD26出土石器·鉄滓·鉄器	92
PL93	J区	ST11、SK36、SD55、SX11出土土器	93
PL94	◇	ST11、SK36、SD55、SX11、包含層出土土器	94
PL95	◇	ST11、SD55、SX10、包含層出土石器	95
PL96	◇	ST11、SK35出土鉄器	96
PL97	◇	ST11、SK35出土土器	97
PL98	◇	SK35·36、SD51·54出土土器	98
PL99	◇	SD54·55出土土器	99
PL100	◇	SD55出土土器	100
PL101	◇	◇	101
PL102	◇	◇	102
PL103	◇	SD55、SX10、SX11出土土器	103
PL104	◇	SX11出土土器	104



下ノ坪遺跡より物部川及び土佐湾を望む

PL 2



H区 S B20出土 四仙騎獸八腹鏡 (縮尺2倍)



長岡京市教育委員会
提供許可

長岡京市出土鏡及び下ノ坪瀬跡出土鏡（実寸大）

PL 4



太宰府市出土鏡（実寸大）
福岡府可 太宰府市教育委員会



H区 S K30 出土器

PL 6



H区 S D40 出土器



H区 S X2 出土器

PL 8



H区 P14·15 出土器



H区 S B10出土 緑釉陶器 (180)



H区 S K30出土 赤色塗彩土師器皿 (676)



H区 SX 2 出土 赤色塗彩土師器皿 (939)



H区 SX 2 出土 赤色塗彩土師器杯 (944)



調査前風景 (南より)



SR2 セクション (Fig.4)



SR2 最下層遺物出土状況



南壁 (SR2 付近)



南壁 (SD15 付近)



SD12, SR2 下層検出状況 (南より)



SR2 下層 馬歯1 (西より)



包含層遺物出土状況 (186・187)



上層完掘状態 (SD 7 付近より)



SB 2 半掘状態 (東より)



P 2 セクション



ST 8 完掘状態 (西より)



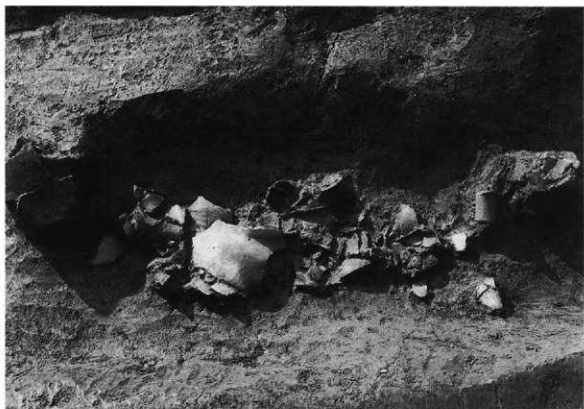
落ち込み 1 遺物出土状況 (北東より)



集中 1 (西より)



F区 集中2上層 (東より)



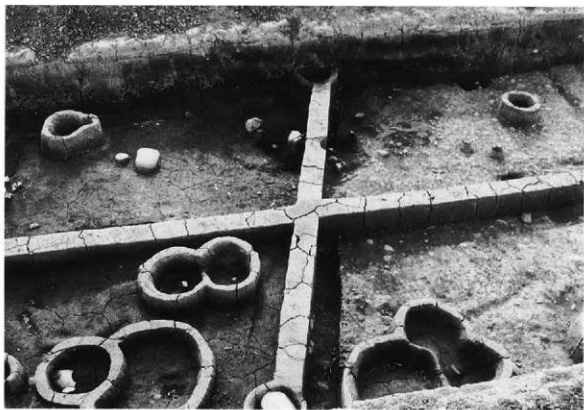
F区 同上 下層 (東より)



H区 ST9完掘状況（南より）



H区 同上 中央ピット



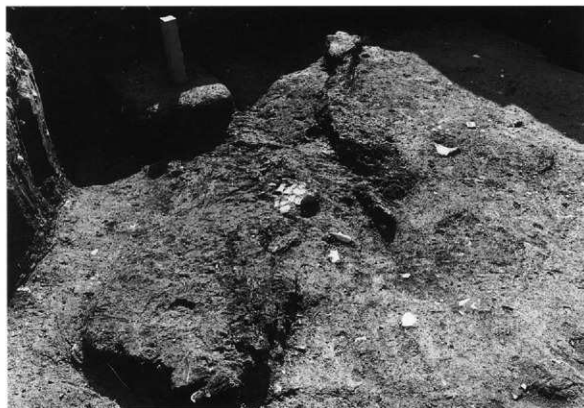
H区 ST10トレンチ完掘状況 (北より)



H区 同上 完掘状況 (西より)



H区 ST12完掘状況（南より）



H区 ST12炭化物出土状況（北東より）



H区 ST12炭化物出土状況 (西より)



H区 ST13セクション (東より)



H区 ST13曜出土状況 (西より)



H区 同上 (北より)



H区 ST13完掘状況 (西より)



H区 同上 (北より)



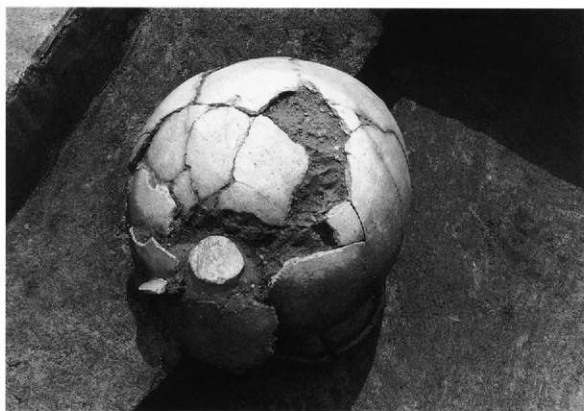
H区 S D22完掘状況（東より）



H区 S D31土器出土状況（東より）



H区 壺棺 1



H区 同 上

PL 22



H区 臺棺 2



H区 同 上



下ノ坪遺跡南より土佐山田町方面を望む



H区全景 (西より)



H本区 遺構検出状況 (東より)



H本区 遺構検出状況 (12グリッド付近より東を望む)



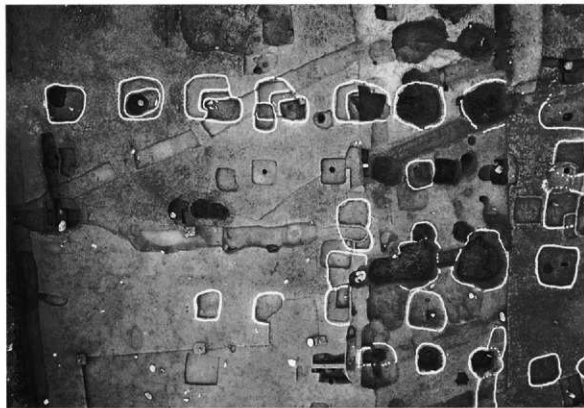
H区東より西（物部川・南国市方面）を望む



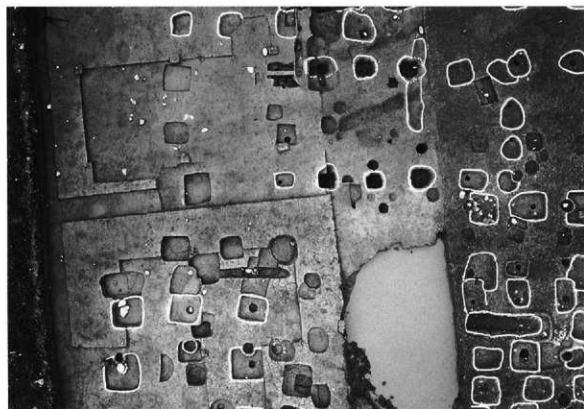
H区 SB20柱痕検出状態（南より）



H区調査終了時全景 (西より)



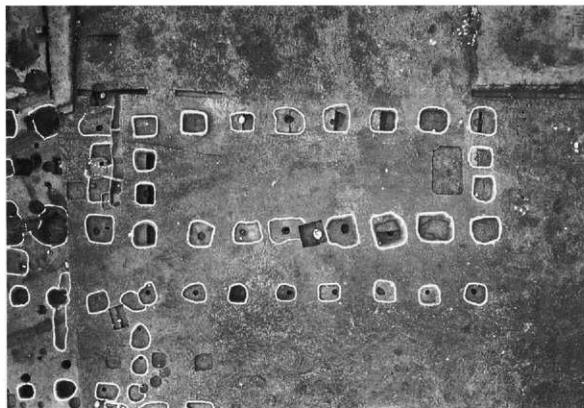
SB9 (西より)



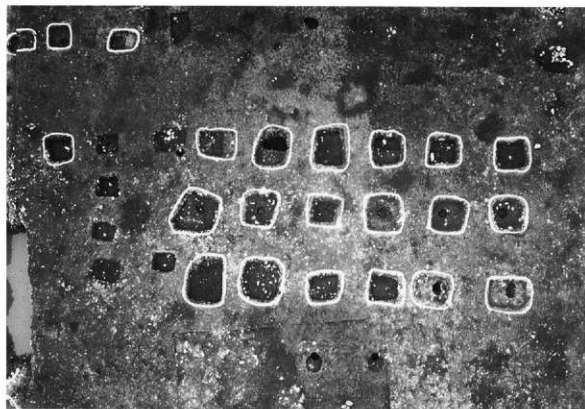
SB10・SB12 (西より)
H区古代獨立柱建物



SB13 (西より)



SB20 (西より)
H区古代掘立柱建物



SB21 (南より)



SB22, SA 4, P14・15 (南より)
H区古代掘立柱建物等



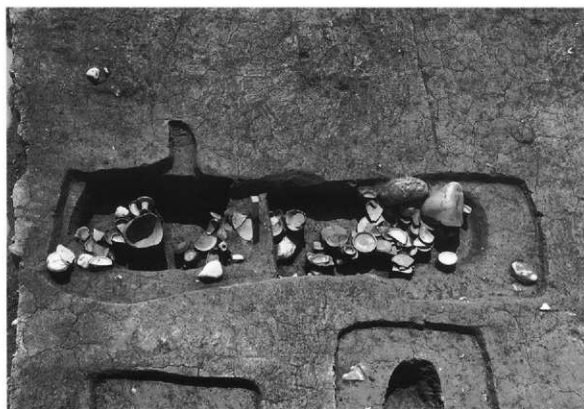
H区 S K28遺物出土状況 (南より)



H区 S K28セクション



H区 S K29遺物出土状態（南より）



H区 S K30遺物出土状態（西より）



S K 34上層遺物検出状況 (北より)



S K 34上層セクション (西より)

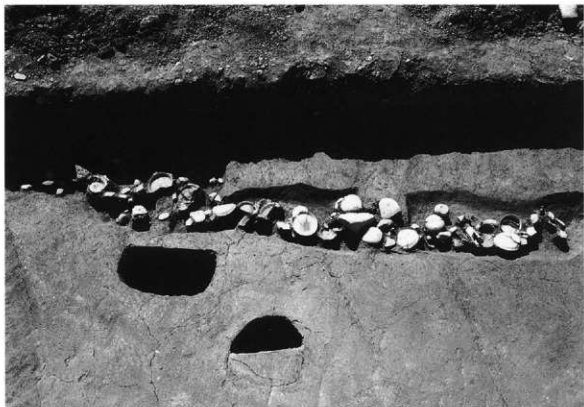


S K 34 X'層検出状態 (南より)

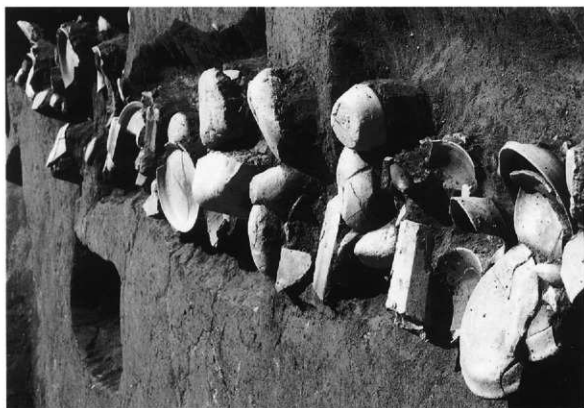


S K 34完掘状態 (同左)

H区



H区 SD40遺物出土状況（北より）



同上（西より）



H区 SK33遺物出土状況(南より)



H区 SX2遺物出土状態(西より)

PL 34



SB 9-P12・13セクション (北より)



SB 9-P12セクション (南西より)



SB 9-P13柱痕掘削状態及びセクション (北西より)



SB15 (北より)



SB15・16 現堤防セクション (南東より)



SB16-P口3 248~251出土状態

H区



SB 9 周辺H本区部完掘状態 (東より)



SB 10 180出土状態 (南より)



SB 13H本区部完掘状態 (南より)



SB 13-P 6 セクション (東より)



SB 14柱痕検出状態 (東より)



SB 14-P 2 半截状態 (西より)



SB 15-P 3 219出土状態 (北より)



SB 16-P 口 2・口 3 半截状態 (西より)

PL 36



S B17柱痕掘削状態 (北より)



S B18-P 7セクション (北より)



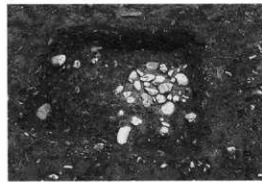
S B11, S B19



S B20-P 2 八稜鏡取上げ後 (南より)



S B20-P16 (北より)



S B21-Pイ2 (西より)

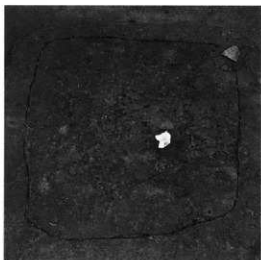


S B21-P口3 遺物出土状況 (東より)



S B22-P12遺物出土状況

H区



S B20-P 2 遺構及び八稜鏡検出状態 (南より)



同左 八稜鏡付近埋土変色状態 (西より)



S A11-P 5 遺物出土状況 (南より)



集石遺構1-集石5 (南より)



S K 16遺物出土状況 (北東より)



S K 16完掘状態 (北より)



S K 20遺物出土状況（北より）



S K 20底（北より）



S K 30北半遺物出土状態（西より）



S K 30遺物出土状態（南より）



S D 26遺物出土状態及び南壁セクション



S D 26遺物出土状態（北より）



S A 10-P 2 413出土状態



S K 30完掘状態 (西より)



S K 34北端 (孤張区部) 遺物出土状態 (南より)



P 14遺物出土状況 (南より)



S F 1



包含層 1024出土状態



S B 22内 1029出土状態



同左 1030出土状態

H区



J区 遺構検出状況(東より)



J区 ST11完掘状況



J区 S D55遺物出土状況（西より）



J区 S D55完掘状況（西より）

PL 42



J区 SB27完掘状況



J区 SK35遺物出土状況（北西より）



J区 S K36遺物出土状況(南より)



J区 S D54遺物出土状況(東より)



J区 SX10セクション及び遺物出土状況（南より）



J区 SX11遺物出土状況（北より）



ST11 鈍出土状況 (57)



ST11 ガラス小玉出土状況



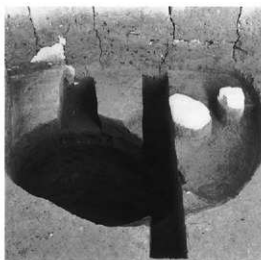
ST11 中央ビット (南より)



ST11 鉄錘出土状況 (58)



ST11 石鎌出土状況 (55)



ST11, SK4 完掘状況 (南西より)

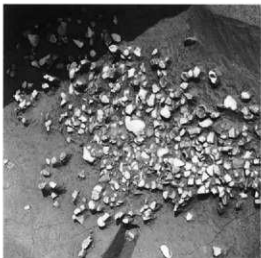
PL 46



S D55遺物出土状況 (120)



S X10遺物出土状況 (229)



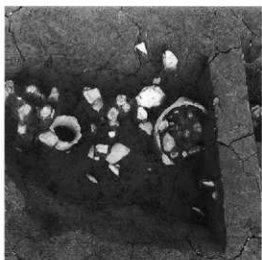
S D55東端遺物出土状況 (北東より)



S K35セクション及び遺物出土状況 (南東より)

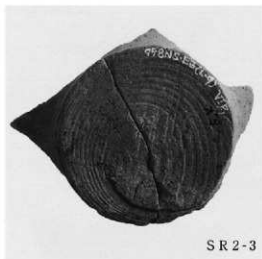
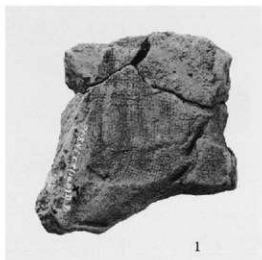


S K38遺物出土状況



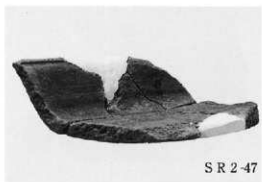
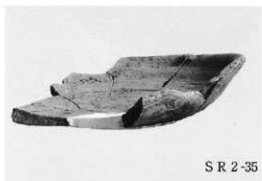
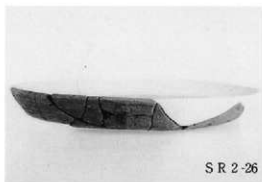
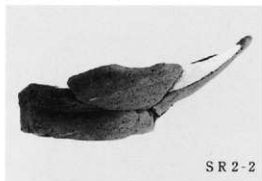
S K35西端部土器・鉄器出土状況 (南より)

J区

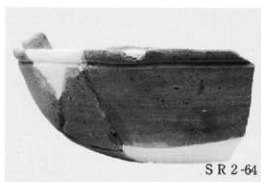


C・E区旧耕作土, SR 2 F区落込み 1 出土遺物

PL 48



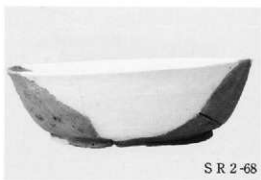
C・E区 SR 2 出土土器



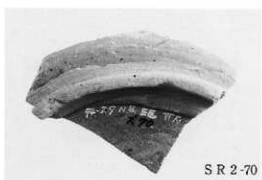
SR 2-64



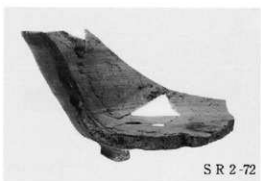
SR 2-67



SR 2-68



SR 2-70



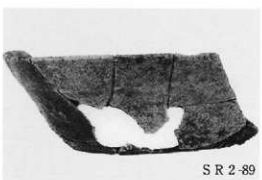
SR 2-72



SR 2-73



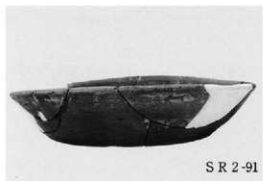
SR 2-87



SR 2-89

C・E区 SR2 出土土器

PL 50



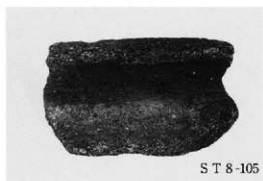
SR 2-91



SR 2-92



SR 2-94



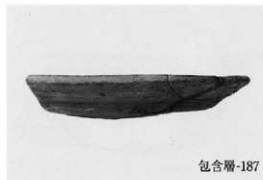
ST 8-105



ST 8-107



包含層-186

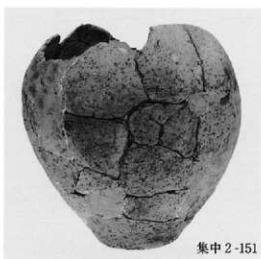


包含層-187



包含層-188

C·E区 SR2 F区 ST8 包含層 出土土器



PL 52



ST 8-106



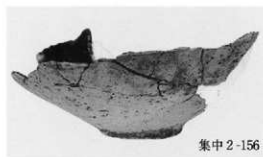
落込み 1-122



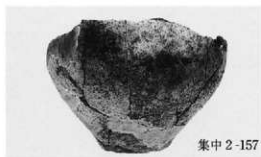
SD15-131



集中 2-149



集中 2-156



集中 2-157



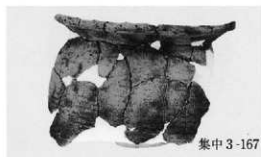
集中 2-159



集中 2-160



集中 3-163

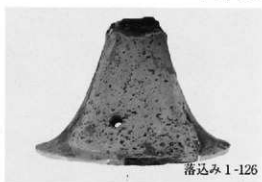


集中 3-167

F区 ST 8 落込み 1 SD15 集中 2・3 出土土器



落込み 1-125



落込み 1-126



集中 2-148



集中 2-149



集中 3-164



集中 3-166

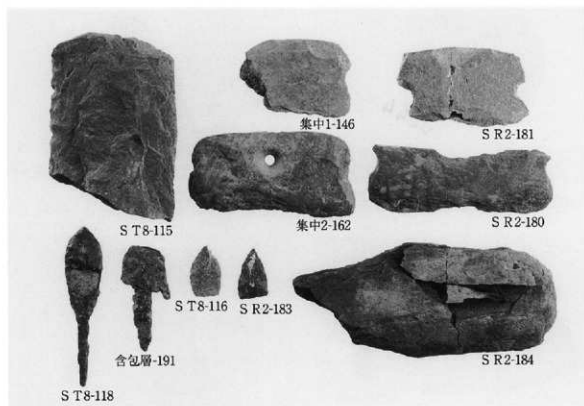


集中 3-171

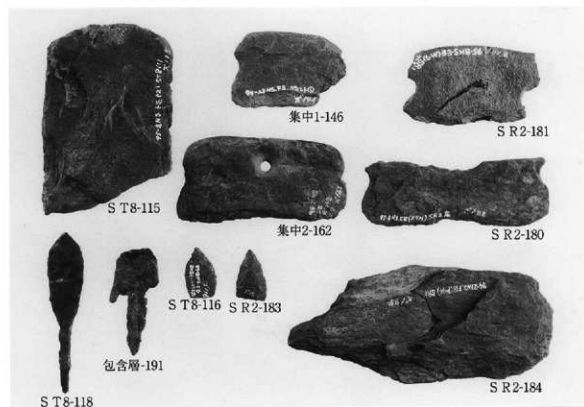


包含層-190

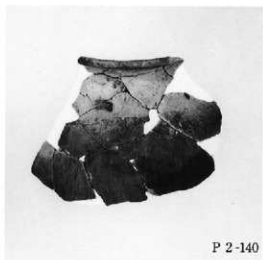
F区 落込み1 集中2 集中3 包含層 出土土器



F区 ST8 集中1・2 SR2 包含層 出土石器・鉄器



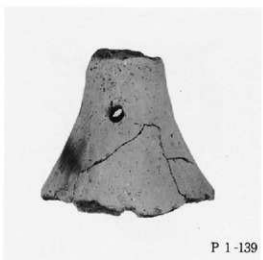
F区 同上



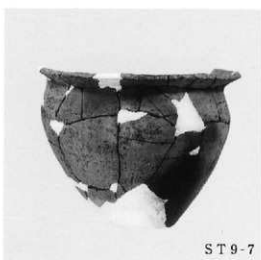
P 2-140



P 3-142



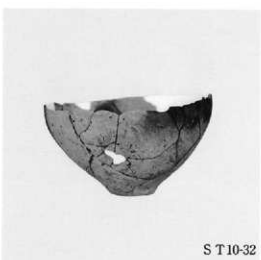
P 1-139



ST 9-7



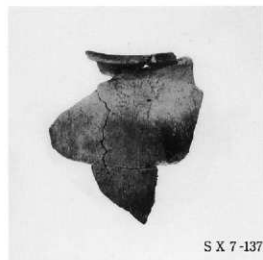
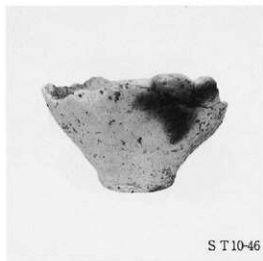
P 4-144



ST 10-32

H区 P 1~4 ST 9・10 出土土器

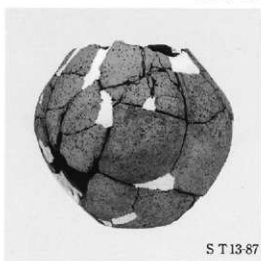
PL 56



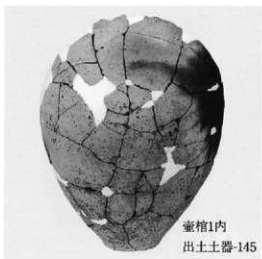
H区 S T 10 · 12 S D 22 · 32 S X 7 出土土器



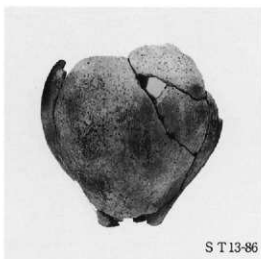
ST12-63



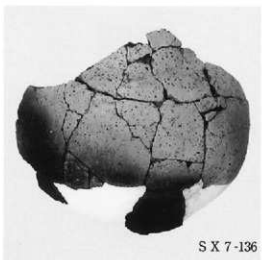
ST13-87



蜜棺1内
出土土器-145



ST13-86



SX7-136



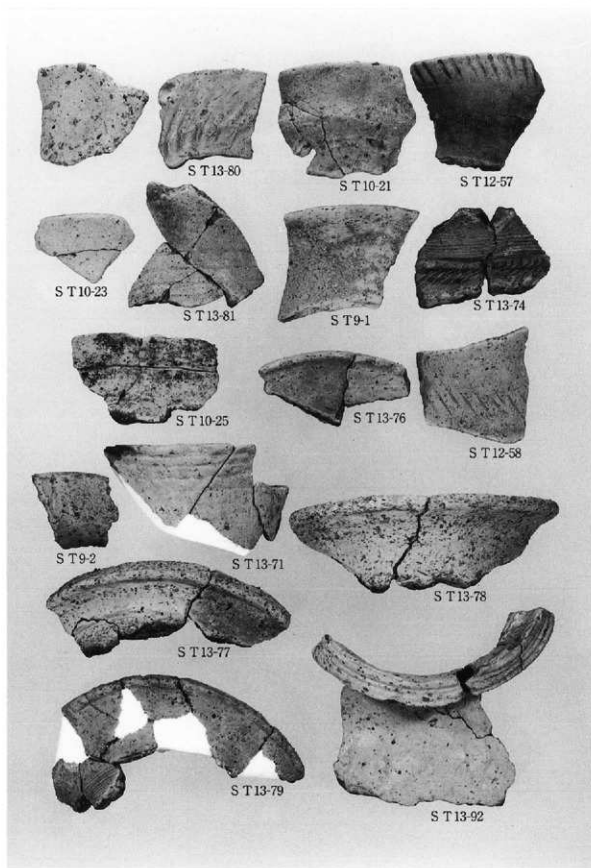
ST9-5

H区 ST9·12·13 SX7 包含層 出土土器

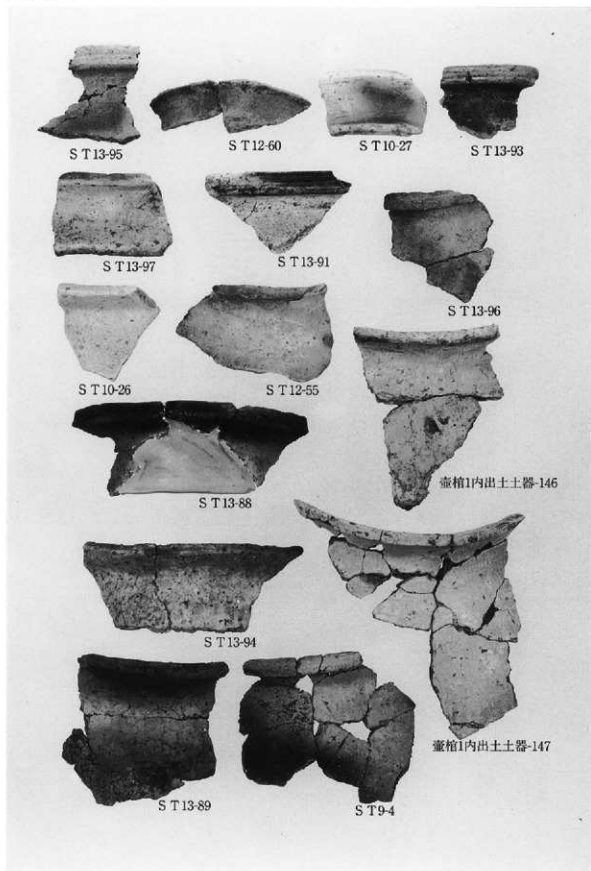
PL 58



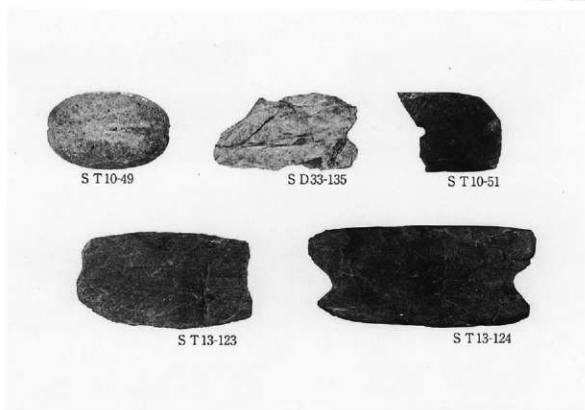
H区 ST 9・10・12 出土土器



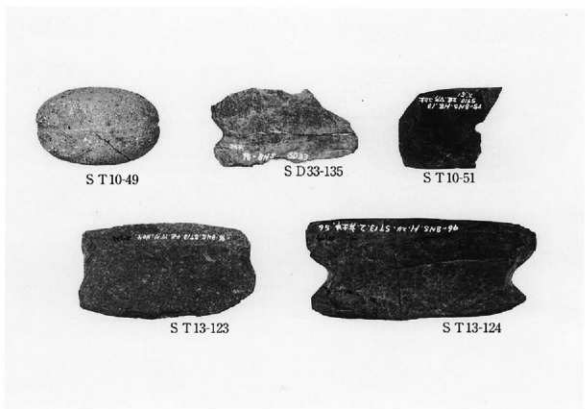
H区 ST9・10・12・13 出土土器(壺)



H区 ST9・10・12・13 包含層 出土土器(壺)

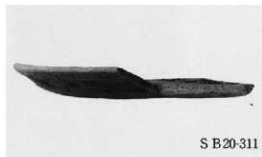
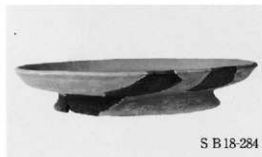
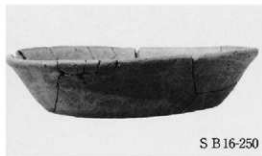
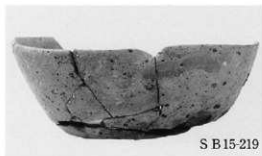


H区 ST10 SD33 ST13 出土石器

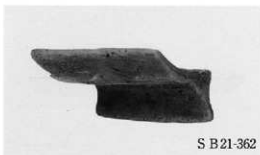
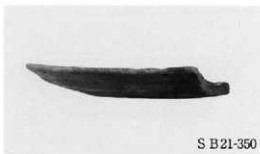
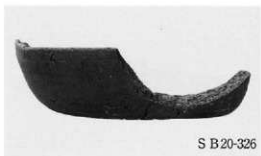
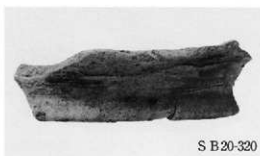
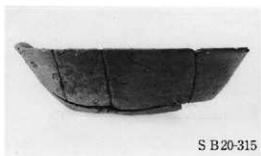


H区 同上

PL 62

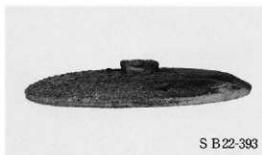


H区 S B 9・15・16・18・20 出土土器

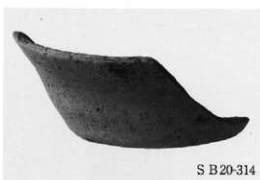


H区 S B 20・21 出土土器

PL 64



H区 S B21・22 SA 4・10 出土石器

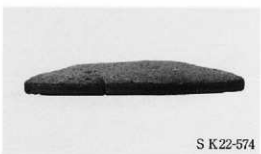
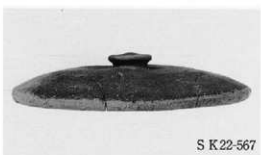
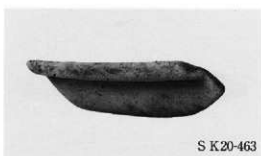
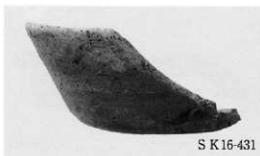


H区 SB 15·16·20·22 SA 4·11 出土土器

PL 66

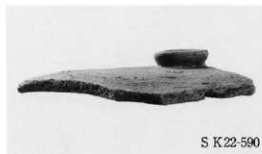
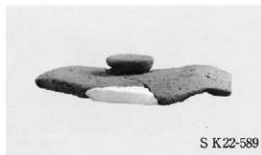
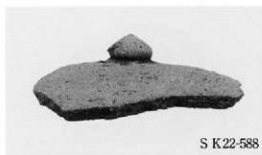
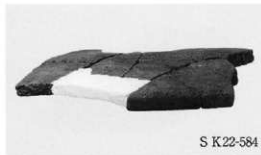
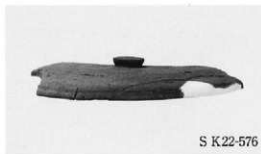
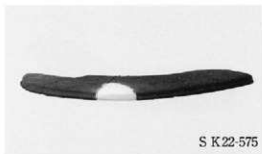


H区 SB10・20 SA4 SK16 出土土器



H区 SA11 SK16・20・22 出土土器

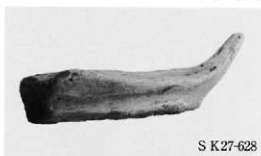
PL 68



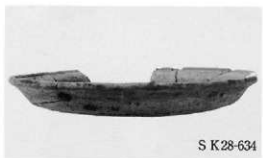
H区 S K22・27 出土土器



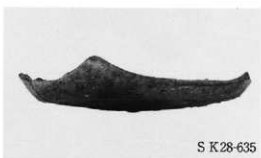
S K27-626



S K27-628



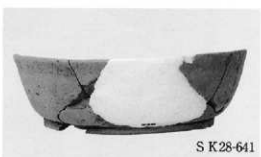
S K28-634



S K28-635



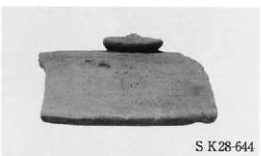
S K28-636



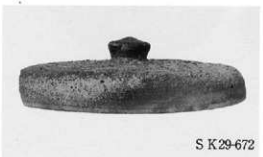
S K28-641



S K28-643



S K28-644



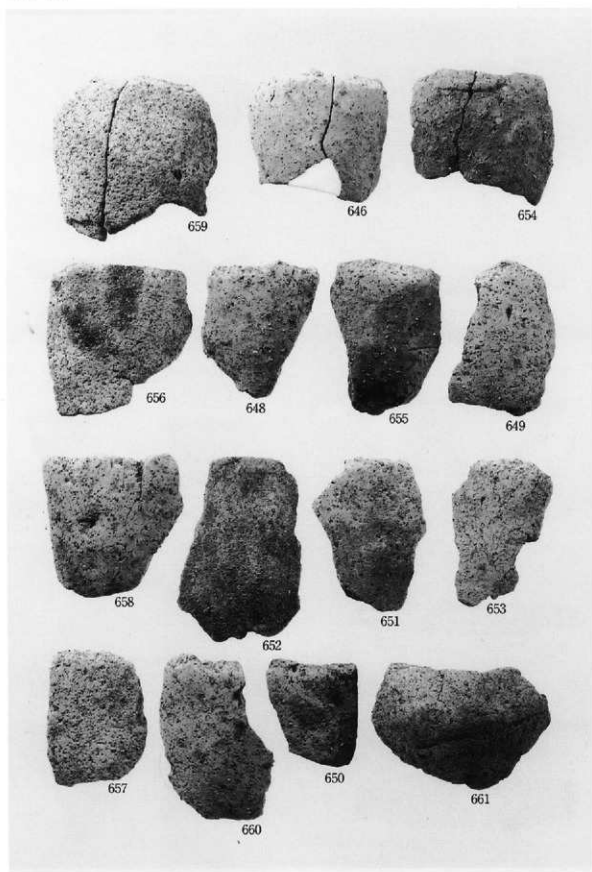
S K29-672



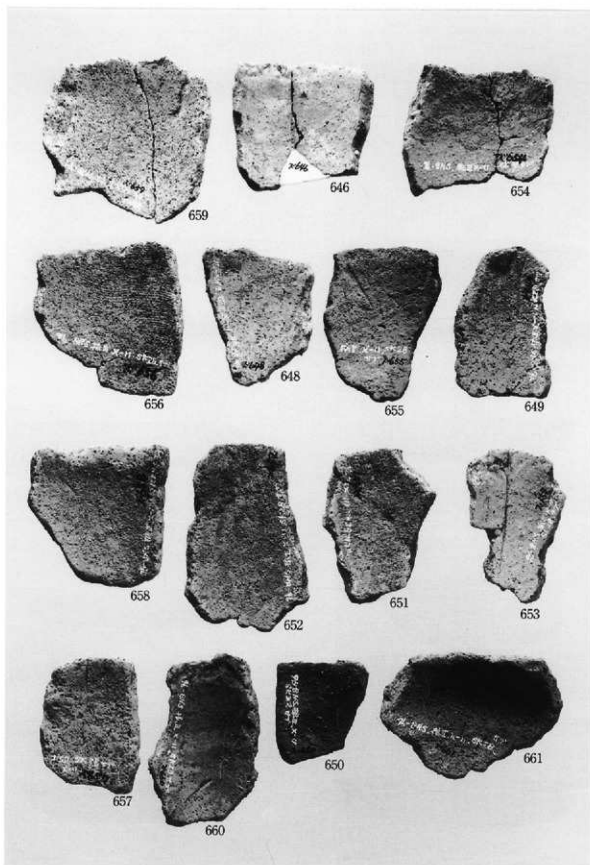
S K29-673

S K29-674

H区 S K27~29 出土土器

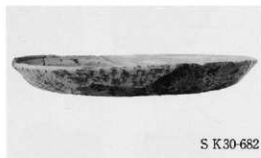
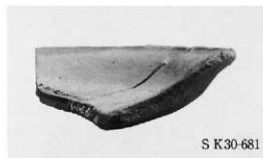
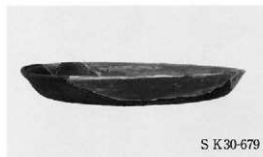
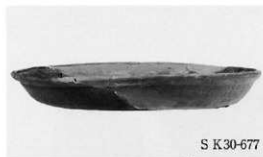
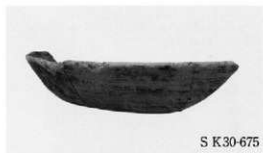


H区 SK28 出土「製埴」土器（外面）



H区 SK28 出土「製塩」土器（内面）

PL 72



H区 S K30 出土土器



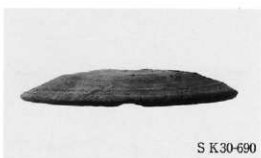
S K30-686



S K30-687



S K30-689



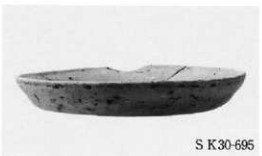
S K30-690



S K30-692



S K30-694



S K30-695



S K30-696



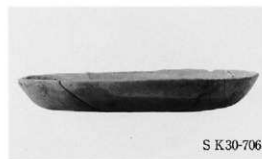
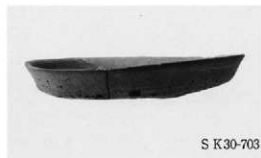
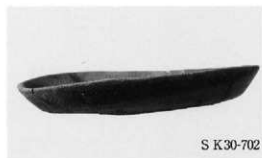
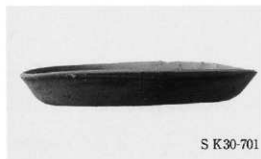
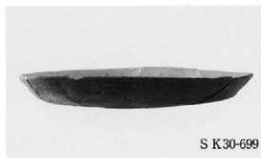
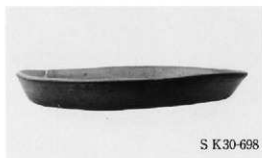
S K30-697



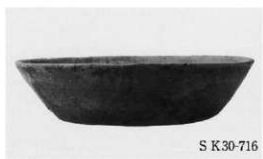
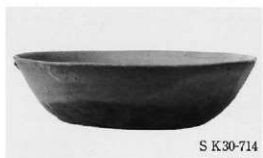
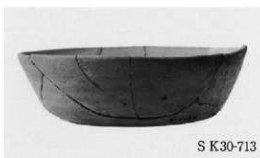
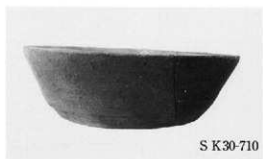
S K30-696

H区 S K30 出土土器

PL 74

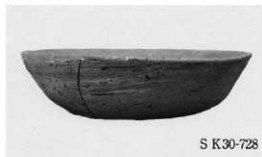
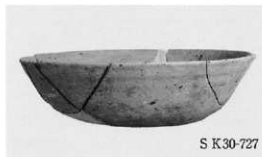
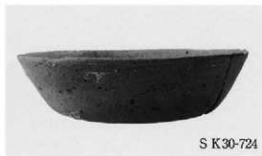
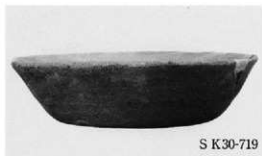


H区 SK30 出土土器

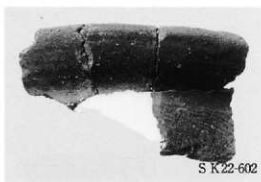
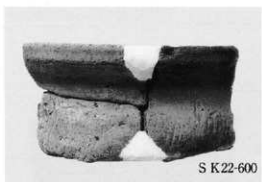


H区 S K30 出土土器

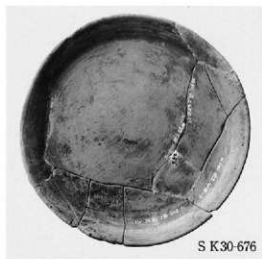
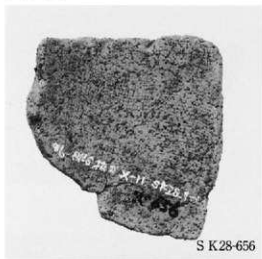
PL 76



H区 S K30 出土土器



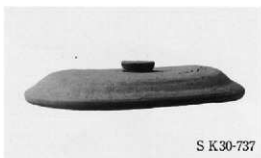
H区 S K20・22・28・30 出土土器



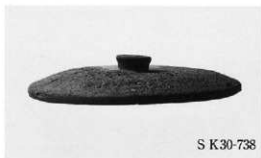
H区 S K28・30 出土土器



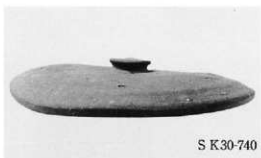
S K30-735



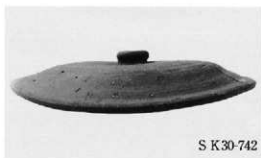
S K30-737



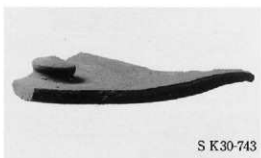
S K30-738



S K30-740



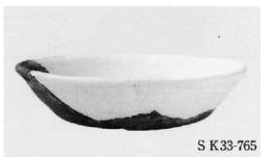
S K30-742



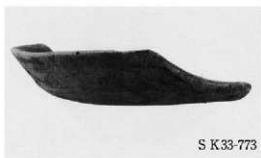
S K30-743



S K30-744



S K33-765



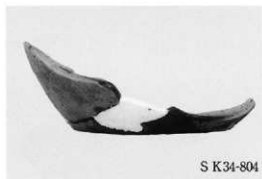
S K33-773



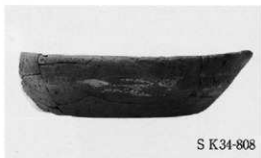
S K34-799

H区 S K30・33・34 出土土器

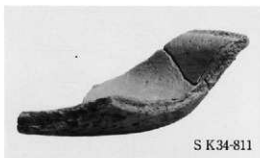
PL 80



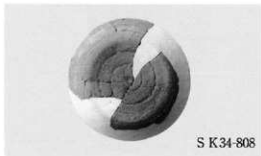
H区 S K30・33・34 出土土器



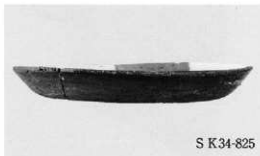
S K34-808



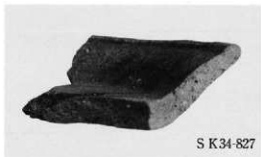
S K34-811



S K34-808



S K34-825



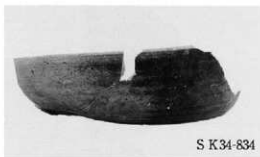
S K34-827



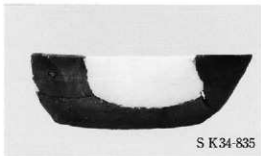
S K34-828



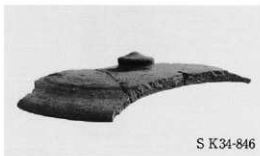
S K34-829



S K34-834

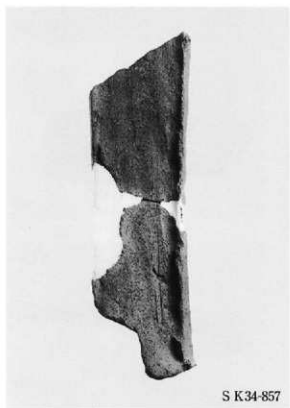


S K34-835

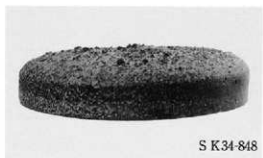


S K34-846

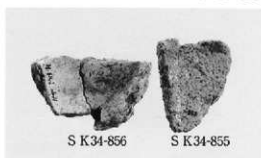
H区 SK34 出土土器



H区 S B20, S K27・34, S D26 出土土器

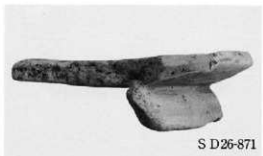


S K34-848



S K34-856

S K34-855



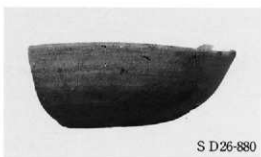
S D26-871



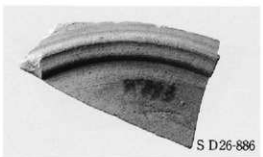
S D26-877



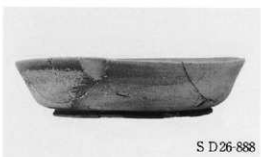
S D26-879



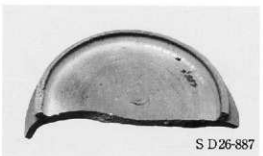
S D26-880



S D26-886



S D26-888



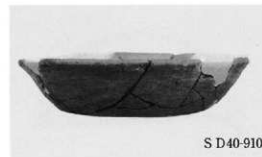
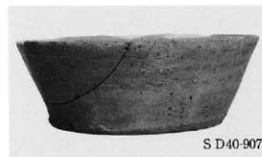
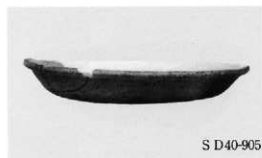
S D26-887



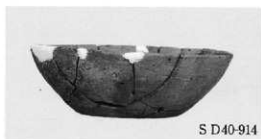
S D26-888

H区 S K34, S D26 出土土器

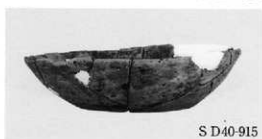
PL 84



H区 S D26・40 出土土器



S D40-914



S D40-915



S D40-916



S D40-917



S D40-918



S D40-919



S D40-920



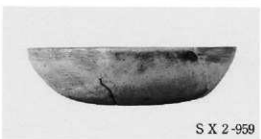
S D40-921



S D40-922



S X 2-953



S X 2-959



S X 2-963

H区 S D40, S X 2 出土土器

PL 86



S X 2-966



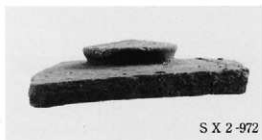
S X 2-968



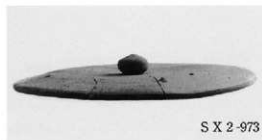
S X 2-969



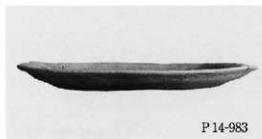
S X 2-971



S X 2-972



S X 2-973



P 14-983



P 15-984



P 14-987



P 14-991

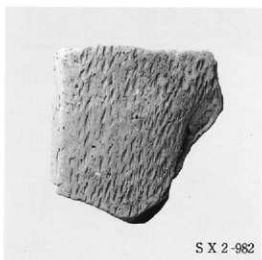


P 14-992

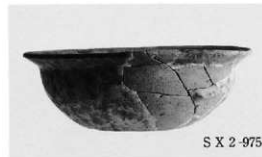
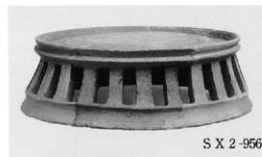
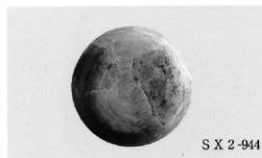
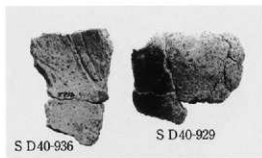


P 14-993

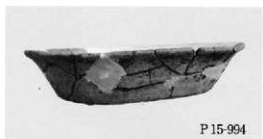
H区 S X 2, P 14·15 出土土器



PL 88



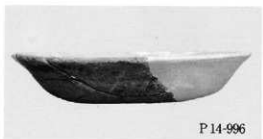
H区 S D40, S X 2, P 14 出土土器



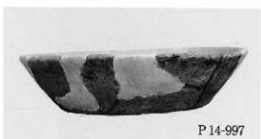
P 15-994



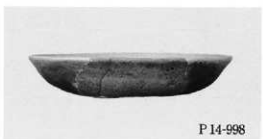
P 15-995



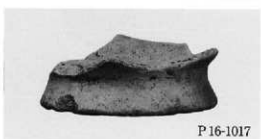
P 14-996



P 14-997



P 14-998



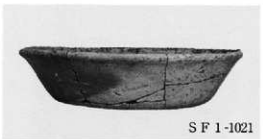
P 16-1017



S F 1-1019



S F 1-1020



S F 1-1021



包含層-1024



包含層-1026



包含層-1027

H区 P 15·14·16, S F 1, 包含層 出土土器



S D40-927



S X 2-977

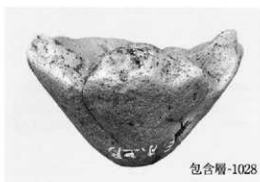
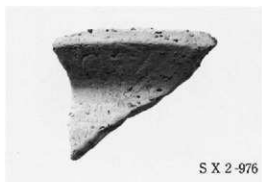


P 14-1005



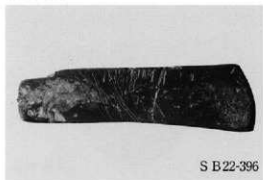
P 14-1006

H区 S D40, S X 2, P 14 出土土器



H区 S D40, S X 2, 包含層, S B22内出土土器

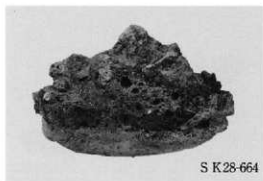
PL 92



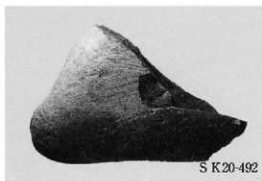
S B22-396



S K20-443



S K28-664



S K20-492



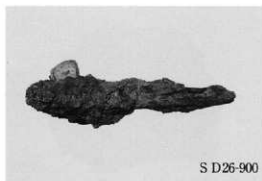
S K34-865



S K34-865

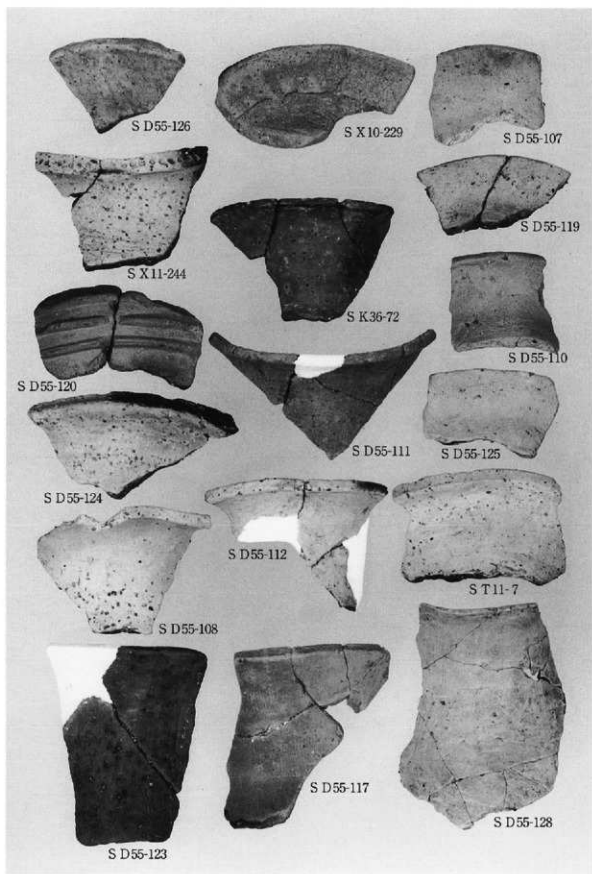


S K34-866

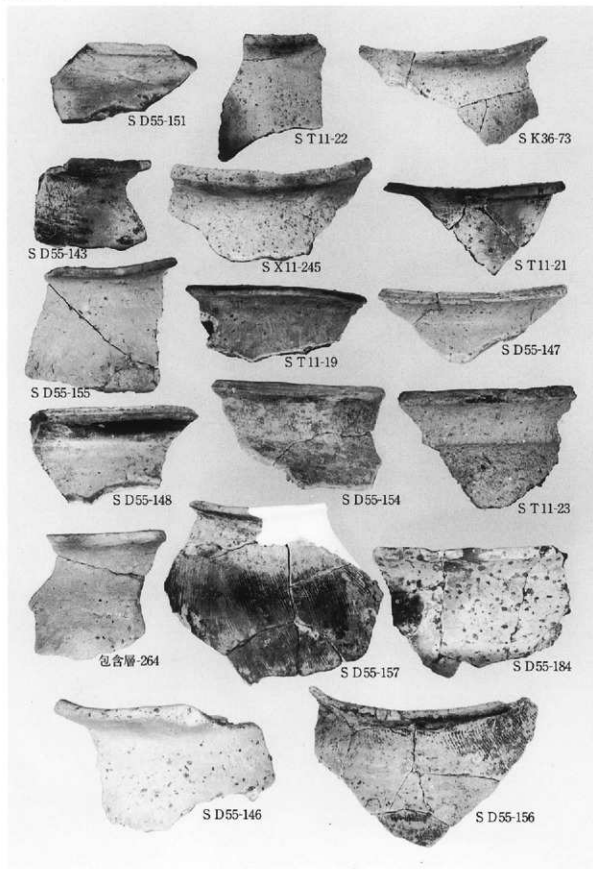


S D26-900

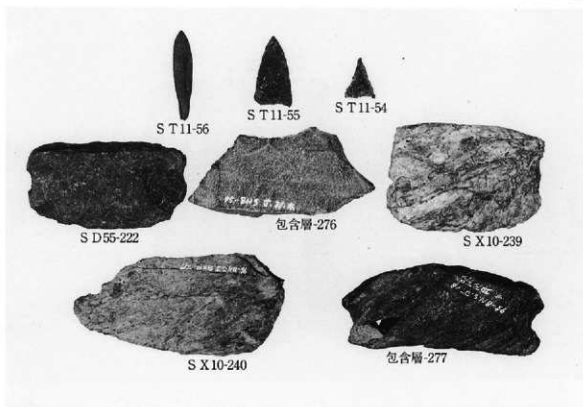
H区 S B22, S K20・28・34、S D26 出土石器・鉄滓・鉄器



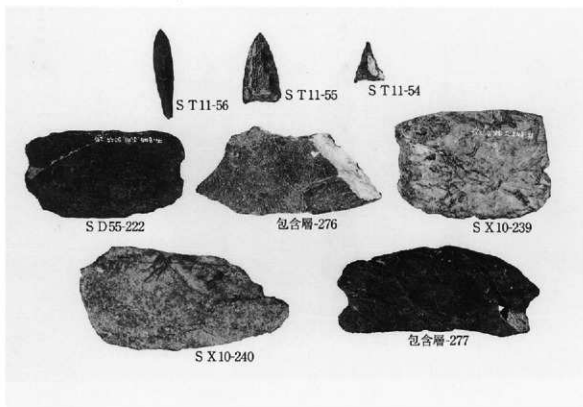
J区 ST11, SK36, SD55, SX11 出土土器



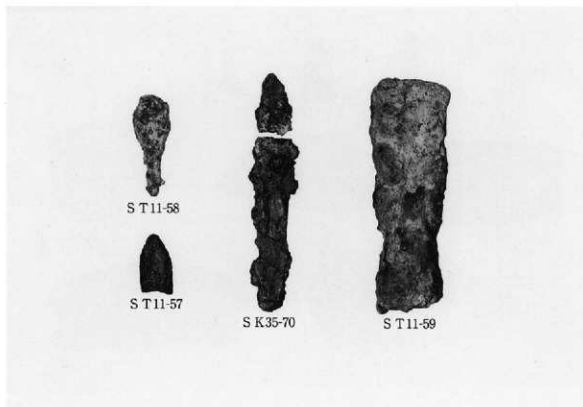
J区 ST11, SK36, SD55, SK11, 包含層 出土土器



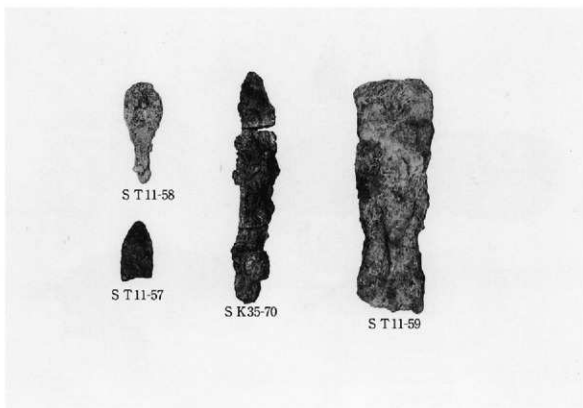
J区 ST11, SD55, SX10, 包含層 出土石器



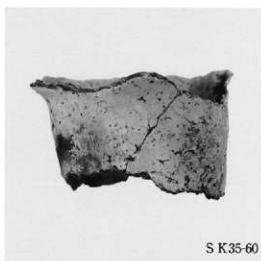
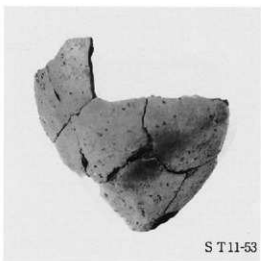
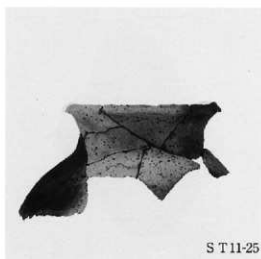
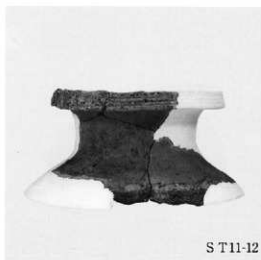
J区 同 上



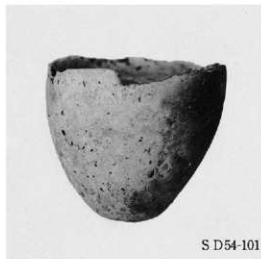
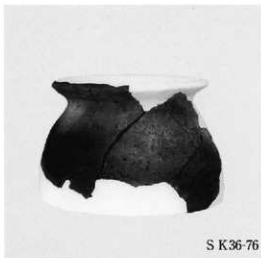
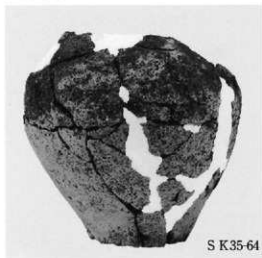
J区 ST11, SK35 出土鉄器



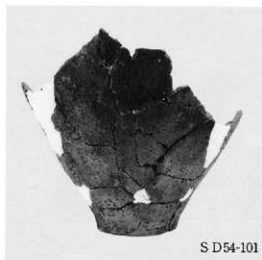
J区 同 上



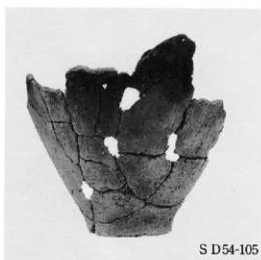
PL 98



J区 S K35·36, S D51·54 出土土器



S D54-101



S D54-105



S D55-113



S D55-115

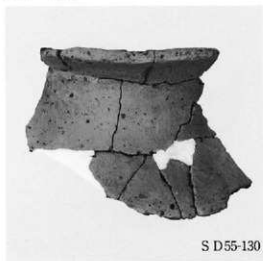


S D55-116



S D55-122

PL 100



S D55-130



S D55-131



S D55-132



S D55-133

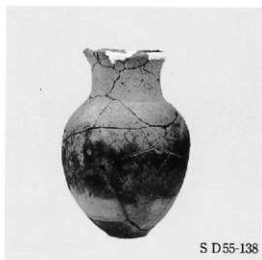


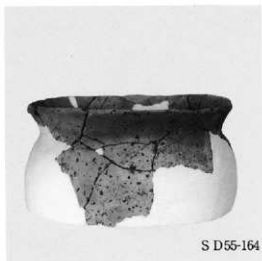
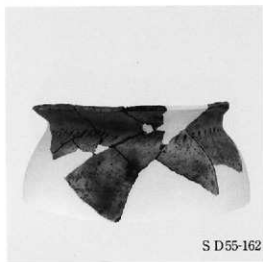
S D55-136

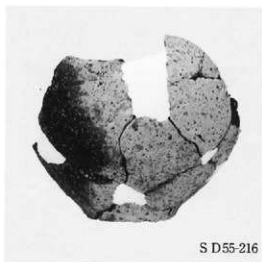


S D55-137

J区 S D55 出土土器



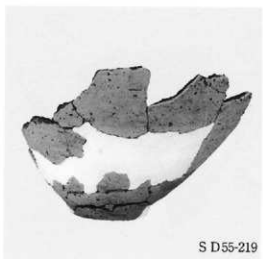




S D55-216



S D55-217



S D55-219



S X10-231



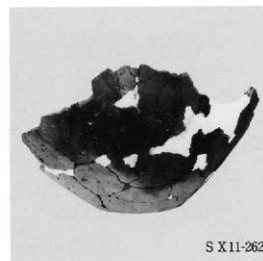
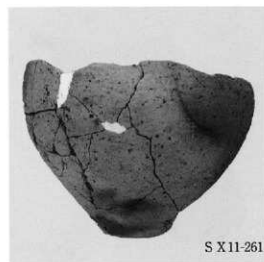
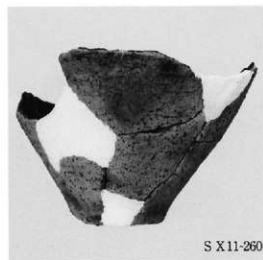
S X10-237



S X11-246

J区 S D55, S X10, S X11 出土土器

PL 104



J区 S X11 出土土器

下ノ坪遺跡Ⅱ

(野市町埋蔵文化財発掘調査報告書第6集)

1998年3月

編	集	高知県野市町教育委員会
発	行	高知県香美郡野市町西野2706
		電話 (08875) 6-3910
印	刷	西村磨写堂