



第12号住居跡 第265図-4



第13号住居跡 第270図-1



第13号住居跡 第270図-2



第14号住居跡 第273図-1



第14号住居跡 第273図-2



第15号住居跡 第275図-4



第15号住居跡 第275図-6



第15号住居跡 第275図-10



第16号住居跡 第276図-1



第16号住居跡 第276図-2



第18号住居跡 第281図-1



第17号住居跡 第279図-2



第17号住居跡 第279図-5



第17号住居跡 第279図-3



第18号住居跡 第281図-2



第20号住居跡 第284図-1



第21号住居跡 第290図-2



第21号住居跡 第290図-1



第22号住居跡 第292図-3



第22号住居跡 第292図-4



第22号住居跡 第292図-6



第22号住居跡 第292図-7



第22号住居跡 第292図-12



第24号住居跡 第292図-1



第28号住居跡 第297図-1



第28号住居跡 第297図-4



第29号住居跡 第300図-1



第33号住居跡 第307図-1



第33号住居跡 第307図-3



第33号住居跡 第307図-4



第34号住居跡 第309図-1



第5号掘立柱建物跡 第317図-1



第9号掘立柱建物跡 第317図-2



第17号土壇 第324図-2



第17号土壇 第324図-3



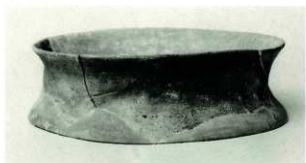
第17号土壇 第324図-4



第17号土壇 第324図-5



第1号井戸跡 第326図-1



第1号井戸跡 第326図-5



第15号溝跡 第336図 1区-2



第15号溝跡 第336図 2区-1



第15号溝跡 第336図 5区-4



第15号溝跡 第336図 5区-10



第15号溝跡 第336図 2区-2



第15号溝跡 第337図 その他2



第15号溝跡 第336図 5区-2



第15号溝跡 第336図 5区-4



第15号溝跡 第336図 5区-7



第15号溝跡 第337図その他-22



第16号溝跡 第338図 1区-1



第16号溝跡 第338図 1区-3



第16号溝跡 第338図 2区-5



第16号溝跡 第339図 2区-20



第16号沟跡 第339图 5区-29



第16号沟跡 第339图 5区-30



第16号沟跡 第340图 1区-35



第16号沟跡 第340图 1区-37



第16号沟跡 第340图 4区-43



第16号沟跡 第340图 5区-50



第16号沟跡 第338图 3区-15



第16号沟跡 第338图 3区-16



第21号清跡 第343図-1



第21号清跡 第343図-3



第9号清跡 第341図-9



第19号清跡 第341図-2



第16号清跡 第334図 5区-31



第19号清跡 第341図-10



第21号溝跡 第343図-7



第21号溝跡 第343図-8



第21号溝跡 第343図-9



第21号溝跡 第343図-10



表採 第344図-4



ビット124



表採 第344図-1



表採 第344図-2



第15号住居跡 第275図-5



第15号住居跡 第275図-3



第25号住居跡 第294図-1



第21号住居跡 第343図-15



第15号溝跡 第337図-23



第21号溝跡 第343図-14



調査区全景(東より)



調査区現況(東より)



調査区全景（南西より）



調査区現況（西より）



調査区東部（北より・右にSD35）



調査区土層断面



第1号住居跡(撮り方)



第2号住居跡(撮り方)



第3号住居跡(撮り方)



第4号住居跡(攝り方)



第5(右侧)・6号住居跡



第9号住居跡・第32号土壇
遺物出土状況



第9号住居跡物出土状況



第10・11(左)号住居跡



第10(右)・11号住居跡
カマド遺物出土状況



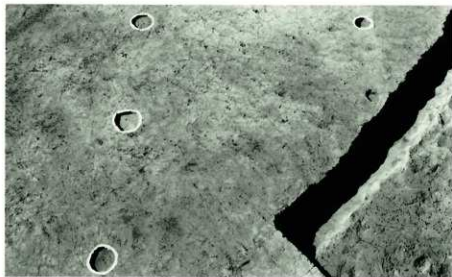
第1・2(手前)号掘建柱建物跡



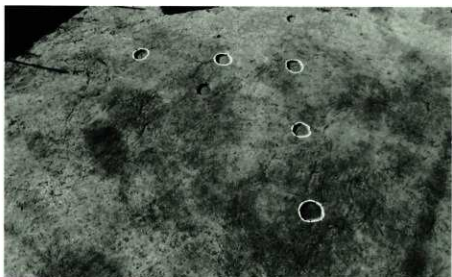
第3号掘建柱建物跡



第5号掘建柱建物跡



第6号掘建柱建物跡



第7号掘建柱建物跡



第8号掘建柱建物跡



第9号掘建柱建物跡



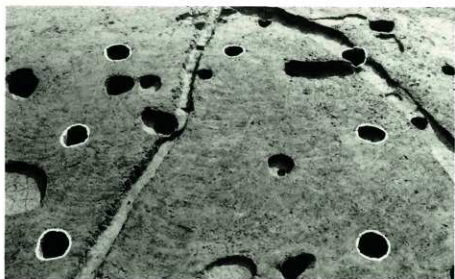
第10号掘建柱建物跡



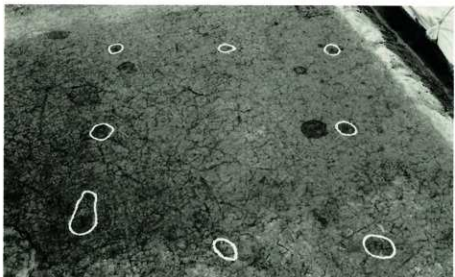
第11号掘建柱建物跡



第12号掘建柱建物跡



第13号掘建柱建物跡



第14号掘建柱建物跡



第32号土壙遺物出土状況



第2号井戸跡中層
遺物出土状況



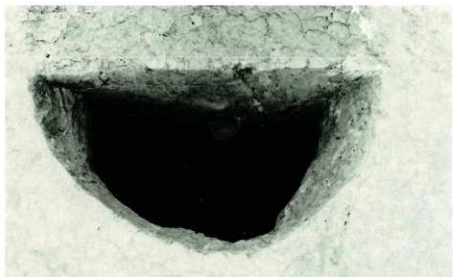
第3号井戸跡物出土状況



第5号井尸跡



第8号井尸跡



第10号井尸跡



第11号井戸跡



第12号井戸跡



第20号井戸跡



第4(左)・5号溝跡



第5号溝(98-104グリッド)
遺物出土状況



第7(右)・9(左)・30号溝跡



第30・111号溝跡



第35号溝跡



第35号溝跡土層断面



第39号沟跡



第58(手前左)・59(手前右)・
60号沟跡



第100号沟跡



第30(右)・100号溝跡



第104号溝跡



第104号溝跡遺物出土状況



第104号溝跡



第104号溝跡馬骨出土状況



第104号溝跡遺物出土状況



第109(右)・110号溝跡



第30・110号溝跡



第111号溝跡



第111・112(手前)号溝跡合流部



第111・112号溝跡遺物出土状況



第115・124・125号溝跡



第9号住居跡 第355図-1



第9号住居跡 第355図-3



第1号井戸跡 第383図-1



第2号井戸跡 第383図-2



第8号井戸跡 第384図-1



第3号性格不明遺構 第402図-1



第3号性格不明遺構 第402図-1



第10号井戸跡 第384図-1



第1号性格不明遺構 第402図-4



第1号溝跡 第413図-1



第1号溝跡 第413図-2



第3号溝跡 第413図-1



第4号溝跡 第413図-2



第4号溝跡 第413図-3



第4号溝跡 第413図-4



第4号溝跡 第413図-5



第5号溝跡 第414図-3



第5号溝跡 第414図-4



第5号溝跡 第414図-5



第5号溝跡 第414図-8



第5号溝跡 第414図-9



第5号溝跡 第414図-16



第5号溝跡 第414図-17



第5号清跡 第414図-18



第5号清跡 第414図-21



第5号清跡 第414図-24



第5号清跡 第414図-22



第12号清跡 第416図



第5号清跡 第414図-25



第13号清跡 第416図



第14号溝跡 第416図



第14号溝跡 第416図



第14号溝跡 第416図



第17号溝跡 第416図



第30号溝跡 第416図



第30号溝跡 第417図-5



第30号溝跡 第417図-9



第30号溝跡 第417図-10



第39号清跡 第418図-2



第39号清跡 第418図-3



第39号清跡 第418図-6



第66号清跡 第419図-2



第39号清跡 第418図-7



第66号清跡 第419図-3



第39号清跡 第417図-7



第39号清跡 第418図-8



第66号清跡 第419図-4



第70号清跡 第419図-2



第71号清跡 第419図-1



第73号清跡 第419図-1



第80号清跡 第421図-1



第80号清跡 第421図-2



第80号清跡 第421図-4



第104号清跡 第421図-2



第104号溝跡 第421図-9



第110号溝跡 第422図-2



第110号溝跡 第422図-3



第111号溝跡 第422図-1



第111号溝跡 第422図-3



第111号溝跡 第422図-10



第111号溝跡 第422図-18



第113号溝跡 第423図-1



第113号溝跡 第423図-2



第121号溝跡 第423図-1



第113号溝跡 第423図-4



第111~112号溝跡 第424図-2



第111~112号溝跡 第424図-4



第111~112号溝跡 第424図-3



第111～112号溝跡 第424図-6



第111～112号溝跡 第424図-7



グリッド出土土器 第425図-1



グリッド出土土器 第425図-2



グリッド出土土器 第425図-3



グリッド出土土器 第426図-4



グリッド出土土器 第426図-11



グリッド出土土器 第26図-14



グリッド出土土器 第426図-9



同上 第426図-9



グリッド出土遺物 第426図-16



第39号溝跡 第418図-11



グリッド出土土器 第426図-15



グリッド出土土器 第426図-20



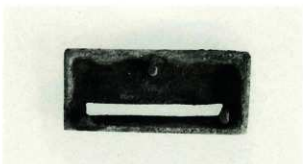
グリッド出土土器 第426図-26



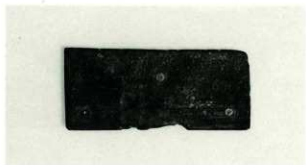
左に同じ 第418図-11



第204号溝跡(表) 第420図-1



第104号溝跡(裏) 第420図-1



第104号溝跡(表) 第420図-2



第104号溝跡(裏) 第420図-2



北島遺跡周辺 (昭和22年撮影・米軍写真)



北島遺跡遠景(北より)



北島遺跡遠景(北東より)



北島遺跡から北東方向を望む

報告書抄録

ふりがな	きたじまいせき							
書名	北島遺跡IV							
副書名	上之調節池建設用地内埋蔵文化財発掘調査報告〈第2分冊〉							
巻次								
シリーズ名	埼玉県埋蔵文化財調査事業団報告書							
シリーズ番号	第195集							
編著者名	鈴木孝之 書上元博 上野真由美							
編集機関	財団法人 埼玉県埋蔵文化財調査事業団							
所在地	〒369-0108 埼玉県大里郡大里村船木台4丁目4番地1					TEL 0493-39-3955		
発行年月日	西暦1998(平成10)年3月31日							
ふりがな 所収遺跡名	ふりがな 所在地	コード		北緯	東経	調査期間	調査面積 (㎡)	調査原因
		市町村	遺跡番号	° ′ ″	° ′ ″			
きたじまいせき 北島遺跡	埼玉県熊谷市 大字上川上字会下 後443-1番地他	59	168	36°09'31"	139°24'39"	1994(平成6)年9月1日～ 1996(平成8)年7月31日	31,830㎡	上之調節池建設
所収遺跡名	種別	主な時代	主な遺構		主な遺物		特記事項	
北島遺跡	集落跡	縄文時代晩期 弥生時代中期 古墳時代前期 奈良時代 平安時代 中近世	住居跡 116軒 掘立柱建物跡 62棟 棚列 8基 土壇跡 144基 井戸跡 41基 溝跡 253条 ビット 1,201基 道路状遺構 2基	縄文土器 石器 弥生土器 石器 土師器 須恵器 土師質土器 灰釉陶器 緑釉陶器 石製品 鉄製品 銅製品 陶器・磁器 獣骨 帯金具 線刻紡錘車	掘立柱建物跡を回り込むようにして道路状遺構が存在。コ字状に配置された掘立柱建物群の内側に住居跡が共存したと思われる。			

埼玉県埋蔵文化財調査事業団報告書 第195集

熊谷市

北處遺跡IV

(第14～16地点)

上之調踏池建設用地内埋蔵文化財発掘調査報告
〈第2分冊〉

平成10年3月25日 印刷

平成10年3月31日 発行

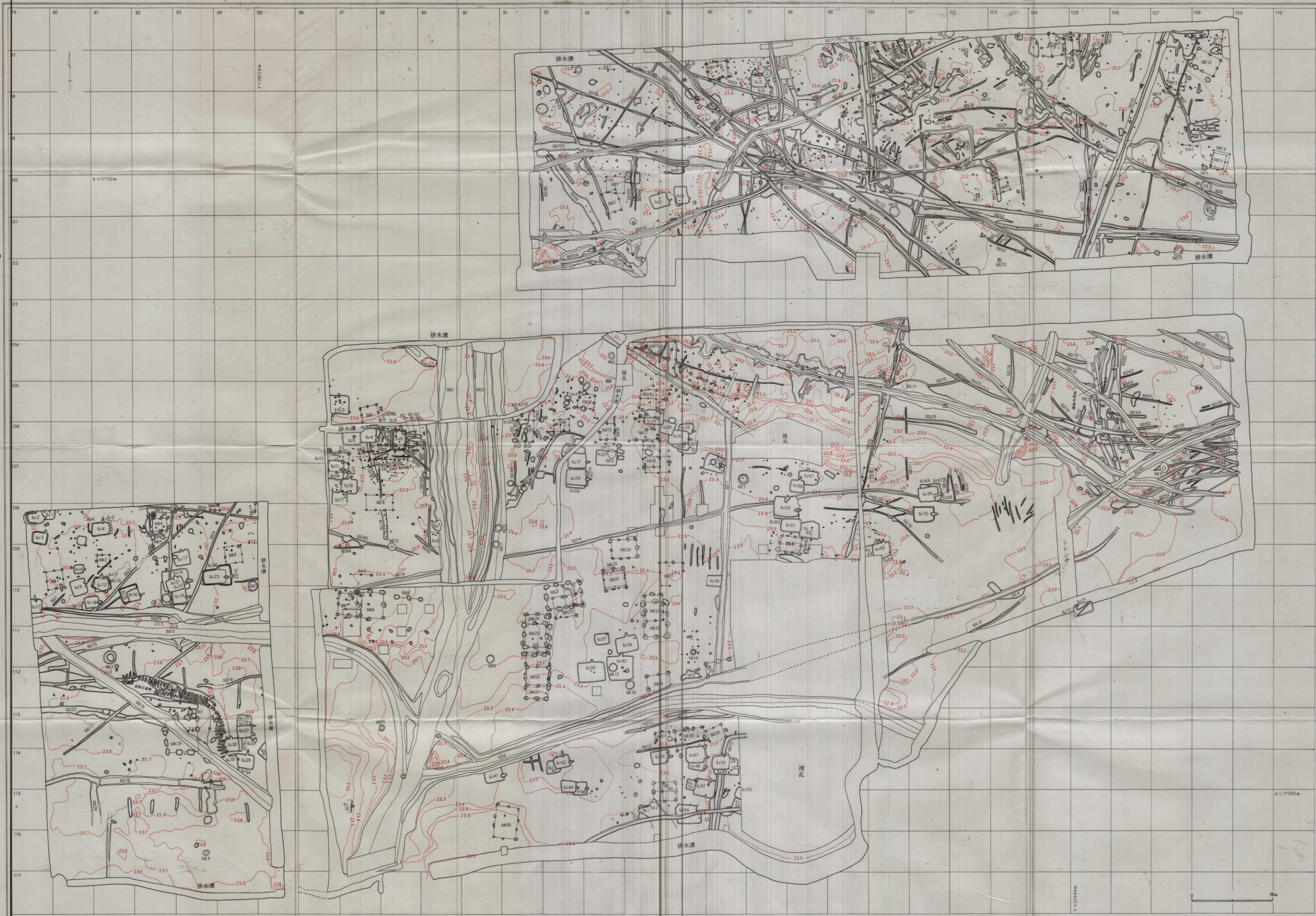
発行／財団法人 埼玉県埋蔵文化財調査事業団

〒369-0108 埼玉県大里郡大里村船木台4丁目4番地1

電話 0493 (39) 3955

印刷／朝日印刷工業株式会社

付图 I 第14~16地点全测图



付图2 第14地点全体图



