

国道一号掛川バイパス建設に伴なう
埋蔵文化財発掘調査報告書

実 測 図

掛 川 市 教 育 委 員 会

- 第18図 次郎丸遺跡 14 木棺礎郭土墳墓
- 第19図 次郎丸遺跡 15 木棺礎郭土墳墓鉄釘出土状態
- 第20図 戸塚遺跡 1 戸塚遺跡及び周辺環境図
- 第21図 戸塚遺跡 2 戸塚遺跡地形図及び発掘区
- 3 土墳墓SF1
- 第22図 内籠遺跡 1 内籠遺跡・大多郎遺跡・大平山古墳及び周辺環境図
- 第23図 内籠遺跡 2 内籠遺跡・大多郎遺跡地形図及び遺構分布図
- 第24図 内籠遺跡 3 竪穴SB1
- 4 竪穴SB2
- 第25図 内籠遺跡 5 竪穴SB3
- 6 土墳墓SF1
- 7 土墳墓SF2
- 8 土墳墓SF3
- 第26図 内籠遺跡 9 土墳墓SF4
- 10 土墳墓SF5
- 第27図 大多郎遺跡 1 竪穴SB1
- 2 竪穴SB2
- 第28図 大多郎遺跡 3 竪穴SB3
- 4 竪穴SB4
- 第29図 大多郎遺跡 5 竪穴SB5・SB6
- 6 竪穴SB7
- 第30図 大多郎遺跡 7 土墳墓SB1
- 8 土墳墓SB2
- 第31図 大平山古墳群 1 第11-1地点地形図及び発掘区
- 2 第11-2地点地形図及び発掘区
- 第32図 大平山古墳群 3 大平山古墳1号地形図及び発掘区
- 4 大平山古墳1号主体部
- 第33図 山郷山遺跡 1 山郷山遺跡及び周辺環境図
- 第34図 山郷山遺跡 2 山郷山遺跡地形図及び遺構分布図
- 第35図 山郷山遺跡 3 土墳墓SF1
- 4 土墳墓SF2
- 5 土墳墓SF3
- 6 土墳墓SF4
- 第36図 山郷山遺跡 7 土墳墓SF5
- 8 土墳墓SF6
- 9 土墳墓SF7

- 第36圖 山郷山遺跡 10 土墳墓 S F 8
 11 土墳墓 S F 9
- 第37圖 山郷山遺跡 12 土墳墓 S F 10
 13 土墳墓 S F 11
 14 土墳墓 S F 12
 15 土墳墓 S F 13
 16 土墳墓 S F 14
 17 土墳墓 S F 15
- 第38圖 山郷山遺跡 18 土墳墓 S F 16
 19 土墳墓 S F 17
 20 土墳墓 S F 18
 21 土墳墓 S F 19
 22 土墳墓 S F 20
 23 土墳墓 S F 21
- 第39圖 山郷山遺跡 24 土墳墓 S F 22
 25 土墳墓 S F 23
 26 土墳墓 S F 24
 27 土墳墓 S F 25
 28 土墳墓 S F 26
 29 土墳墓 S F 27
 30 土墳墓 S F 28
- 第40圖 山郷山遺跡 31 土墳墓 S F 29
 32 土墳墓 S F 30
 33 土墳墓 S F 31
 34 土墳墓 S F 32
 35 土墳墓 S F 33
 36 土墳墓 S F 34
- 第41圖 山郷山遺跡 37 土墳墓 S F 35
 38 土墳墓 S F 36
 39 土墳墓 S F 37
 40 土墳墓 S F 38
 41 土墳墓 S F 39
 42 土墳墓 S F 40
- 第42圖 山郷山遺跡 43 土墳墓 S F 41
 44 土墳墓 S F 42
 45 土墳墓 S F 43

- 第42図 山郷山遺跡 46 土墳墓S F44
47 土墳墓S F45
48 土墳墓S F46
- 第43図 山郷山遺跡 49 土墳墓S F47・S F48・S F49
50 山郷山経塚SM2
- 第44図 元屋敷遺跡 1 元屋敷遺跡地形図及び遺構分布図
- 第45図 元屋敷遺跡 2 井戸SE1
3 井戸SE3
4 元屋敷遺跡地形図及び遺構分布図
- 第46図 峯山遺跡図 1 峯山遺跡、峯山古墳群、山郷山横穴、谷通横穴地形図
及び周辺環境図
- 第47図 峯山遺跡 2 竪穴SB1
3 竪穴SB2
4 竪穴SB3
- 第48図 峯山遺跡 5 竪穴SB4
6 竪穴SB5
- 第49図 峯山遺跡 7 竪穴SB6
8 竪穴SB7
9 竪穴SB8
- 第50図 峯山遺跡 10 竪穴SB9
11 竪穴SB10
12 竪穴SB11
- 第51図 峯山遺跡 13 竪穴SB12
14 竪穴SB13
15 竪穴SB14
16 竪穴SB15
17 竪穴SB16
- 第52図 峯山遺跡 18 竪穴SB17
19 竪穴SB18
20 竪穴SB19
21 竪穴SB20・土墳墓S F16
- 第53図 峯山遺跡 22 竪穴SB21・SB22
23 竪穴SB23・SB50・SB51・SB52・屋外竪SI1
SI2・SI3・SI3・SI4・SI5
- 第54図 峯山遺跡 24 竪穴SB24・SB64
25 竪穴SB25・SB26・SB67

- 第55圖 峯山遺跡 26 竪穴 S B27
 27 竪穴 S B28
 28 竪穴 S B29
 29 竪穴 S B30
 30 竪穴 S B31
 31 竪穴 S B32
- 第56圖 峯山遺跡 32 竪穴 S B33
 33 竪穴 S B34
- 第57圖 峯山遺跡 34 竪穴 S B35
 35 竪穴 S B36
- 第58圖 峯山遺跡 36 竪穴 S B37
 37 竪穴 S B38
- 第59圖 峯山遺跡 38 竪穴 S B39
 39 竪穴 S B40
 40 竪穴 S B41
- 第60圖 峯山遺跡 41 竪穴 S B42・S B43
 42 竪穴 S B44
- 第61圖 峯山遺跡 43 竪穴 S B45
 44 竪穴 S B46・S B47・S B48
- 第62圖 峯山遺跡 45 竪穴 S B49
 46 竪穴 S B53
- 第63圖 峯山遺跡 47 竪穴 S B54
 48 竪穴 S B55・S B56
- 第64圖 峯山遺跡 49 竪穴 S B57
 50 竪穴 S B58
- 第65圖 峯山遺跡 51 竪穴 S B59
 52 竪穴 S B60
- 第66圖 峯山遺跡 53 竪穴 S B61
 54 竪穴 S B62
 55 竪穴 S B63
 56 竪穴 S B65・S B66
- 第67圖 峯山遺跡 57 竪穴 S B68・S B69・S B70
 58 竪穴 S B71
 59 竪穴 S B72
- 第68圖 峯山遺跡 60 竪穴 S B73
 61 竪穴 S B74

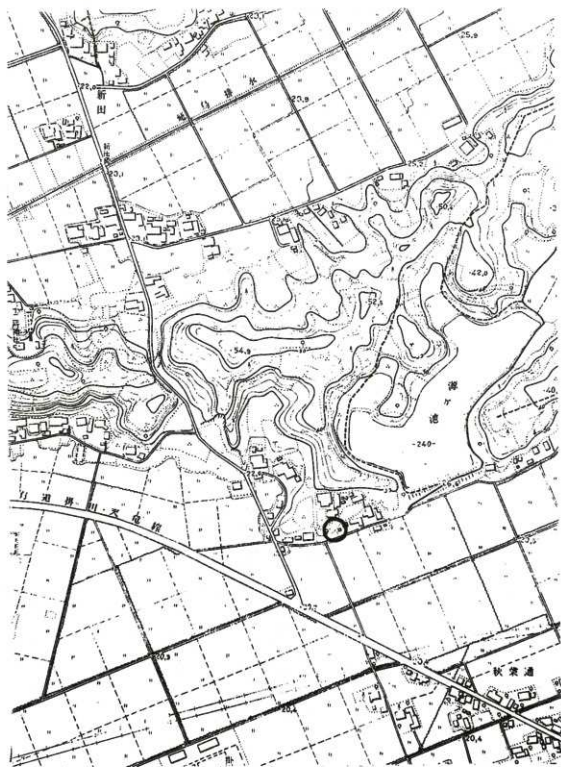
- 第68回 峯山遺跡 62 竪穴S B75・S B76
- 第69回 峯山遺跡 63 竪穴S B77・S B78
64 竪穴S B79
- 第70回 峯山遺跡 65 竪穴S B80・S B81
66 竪穴S B82・S K10
67 竪穴S B83
68 竪穴S B84
- 第71回 峯山遺跡 69 竪穴S B85
70 竪穴S B86
71 竪穴S B87・S B88
- 第72回 峯山遺跡 72 竪穴S B89・S B90・S K12
73 竪穴S B91
74 竪穴S B92
- 第73回 峯山遺跡 75 竪穴S B93
76 竪穴S B94
77 竪穴S B95
78 竪穴S B96
79 竪穴S B97・峯山古墳2号主体部
- 第74回 峯山遺跡 80 竪穴S K1
81 竪穴S K3
82 竪穴S K4
83 竪穴S K5
- 第75回 峯山遺跡 84 竪穴S K6
85 竪穴S K7
86 竪穴S K8
87 竪穴S K9
88 竪穴S K11
- 第76回 峯山遺跡 89 竪穴S I6
90 小穴S P1
91 小穴S P2
- 第77回 峯山遺跡 92 小穴S P3
93 小穴S P4
94 小穴S P5
95 小穴S P6
96 小穴S P7
- 第78回 峯山遺跡 97 溝状遺構S D1

- 第78図 峯山遺跡 98 溝状遺構SD2
- 第79図 峯山遺跡 99 岩井戸SE1
100 岩井戸SE2
- 第80図 峯山遺跡 101 土墳墓SF1
102 土墳墓SF2
103 土墳墓SF3
- 第81図 峯山遺跡 104 土墳墓SF4
105 土墳墓SF5・SF6
- 第82図 峯山遺跡 106 土墳墓SF7
107 土墳墓SF8
108 土墳墓SF9
- 第83図 峯山遺跡 109 土墳墓SF10
110 土墳墓SF11
111 土墳墓SF12
112 土墳墓SF13
- 第84図 峯山遺跡 113 土墳墓SF14
114 土墳墓SF15
- 第85図 峯山遺跡 115 土墳墓SF17
116 祭祀遺構SC1
- 第86図 峯山遺跡 117 土墳墓SF18・SF19・SF20
118 峯山古墳1号主体部
- 第87図 峯山遺跡 119 峯山古墳3号主体部
- 第88図 山郷横穴群 1 山郷横穴群A群1号
- 第89図 谷通横穴群 1 谷通横穴群A群1号
- 第90図 御堂ヶ谷横穴群 1 御堂ヶ谷横穴群及び周辺環境図
- 第91図 御堂ヶ谷横穴群 2 御堂ヶ谷横穴群A群地形図及び分布図
- 第92図 御堂ヶ谷横穴群 3 御堂ヶ谷横穴群A群1号
- 第93図 御堂ヶ谷横穴群 4 御堂ヶ谷横穴群A群2号
- 付 図 峯山遺跡地形図及び遺構配置図

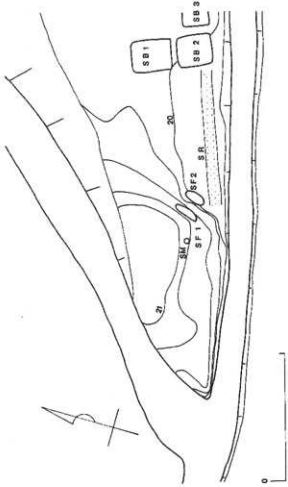


国道一号掛川バイパスルート及びルート内遺跡並びに周辺遺跡分布図

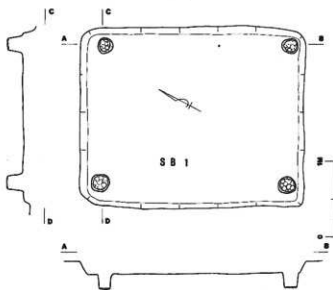
- 1 新張塚遺跡
- 2 不動ヶ谷古墳群
- 3 西谷田丸遺跡
- 4 次郎丸遺跡
- 5 戸塚遺跡
- 6 内籠遺跡
- 7 大塚遺跡
- 8 大平山古墳
- 9 山崎山遺跡
- 10 元屋敷遺跡
- 11 峯山遺跡
- 12 御堂ヶ谷横穴群
- 13 宮脇古墳群
- 14 大ヶ谷古墳群
- 15 天王山古墳群
- 16 水垂ニツ池古墳群
- 17 西谷田横穴群
- 18 飛鳥横穴群



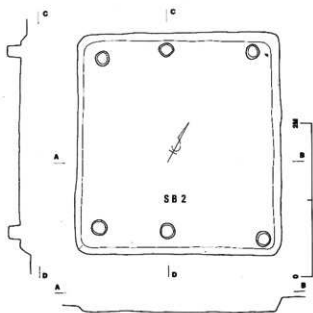
1 絹張塚遺跡 (○印) 及び周辺環境図



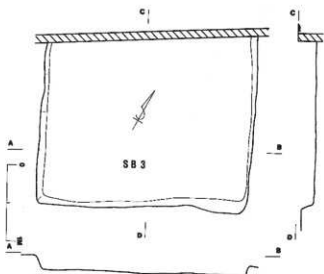
2 絹張塚遺跡地形図及び遺構分布図



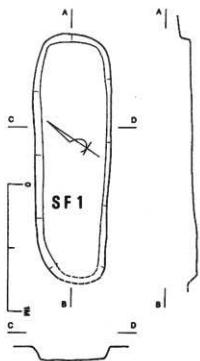
3 竪穴 S B 1



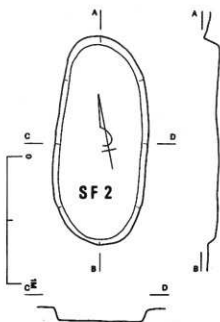
4 竪穴 S B 2



5 竪穴 SB3



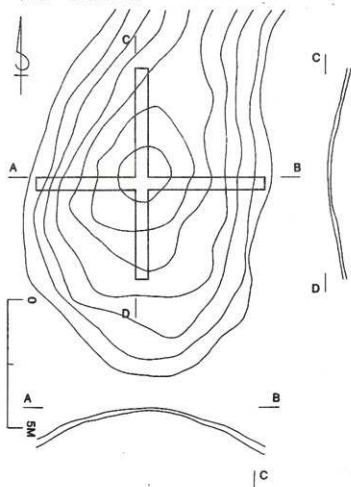
6 土坑墓 SF1



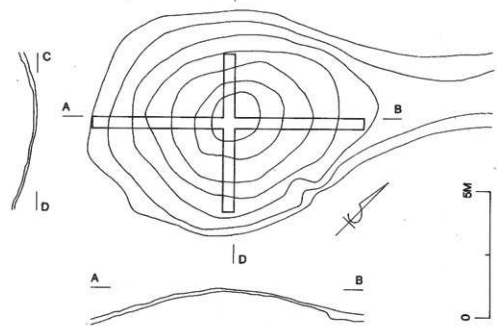
7 土坑墓 SF2



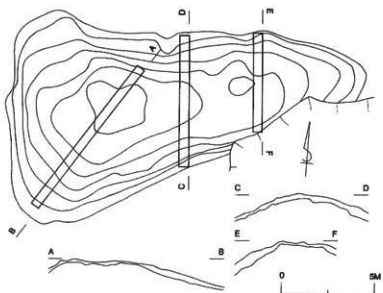
1 不動ヶ谷古墳群 (○印) 及び周辺環境図



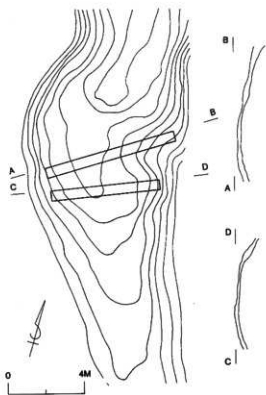
2 不動ヶ谷古墳 2号墳
地形図及び発掘区



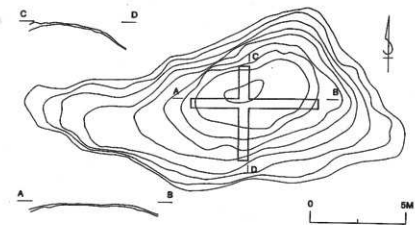
3 不動ヶ谷古墳 3号墳地形図及び発掘区



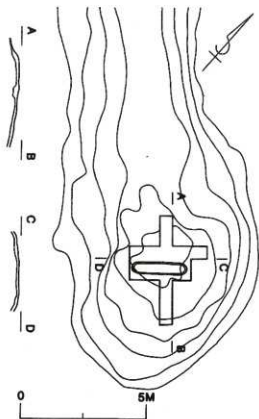
4 不動ヶ谷古墳 4 号墳地形図及び発掘区



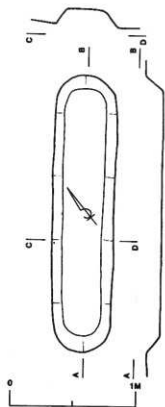
5 不動ヶ谷古墳群第 5-1 地点地形図及び発掘区



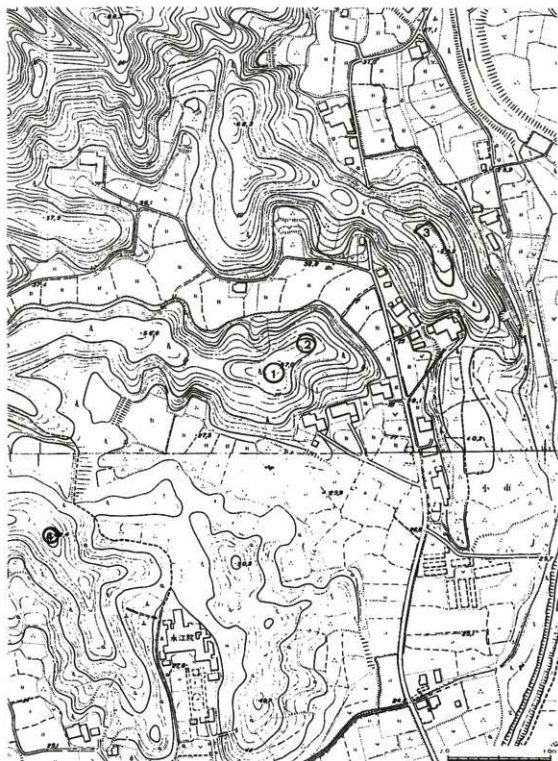
6 不動ヶ谷古墳 5-2号墳地形図及び発掘区



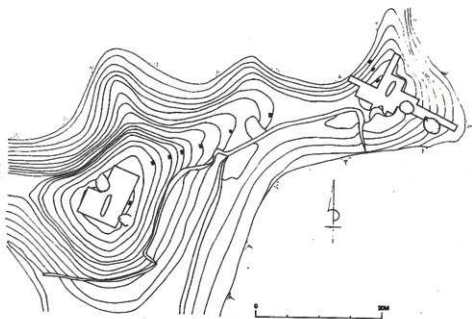
7 不動ヶ谷古墳 1号墳地形図及び発掘区



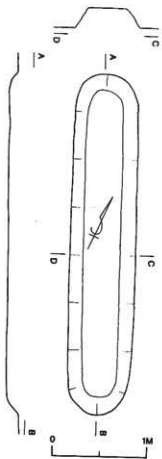
8 不動ヶ谷古墳 1号墳主体部



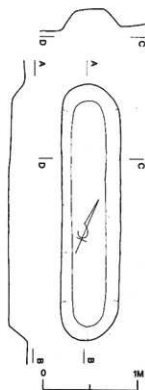
1 西谷田古墳群 (○印) 及び周辺環境図



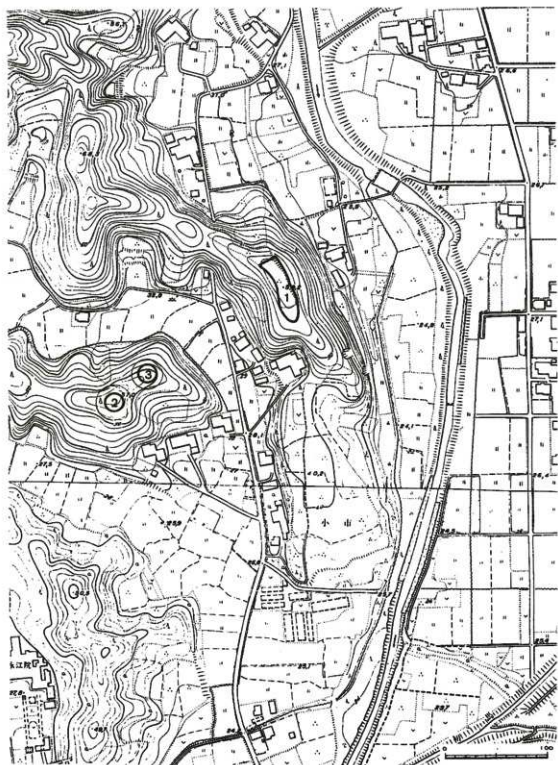
2 西谷田古墳群地形図及び発掘区



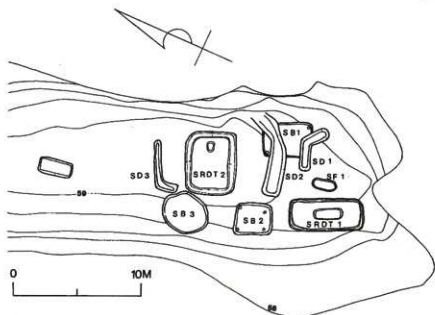
3 西谷田古墳 1号主体部



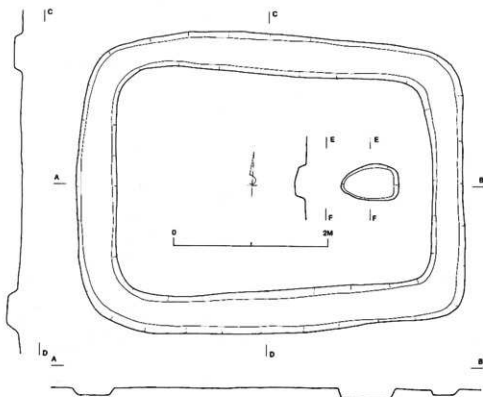
4 西谷田古墳 2号主体部



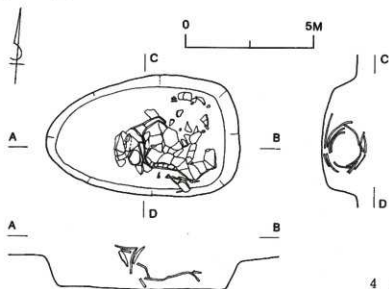
1 次郎丸遺跡①及び周辺環境図 (②・③西谷田古墳群)



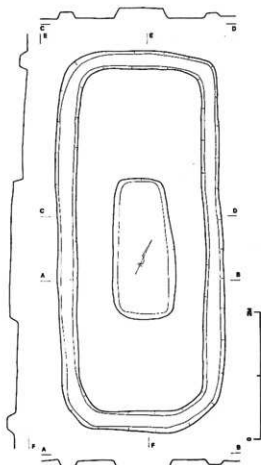
2 次郎丸遺跡地形図及び遺構分布図



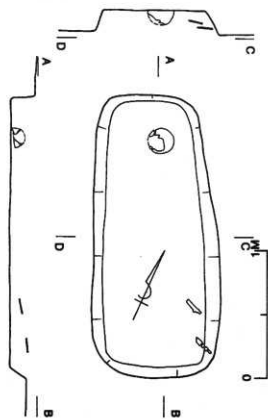
3 方形周溝墓 1 号



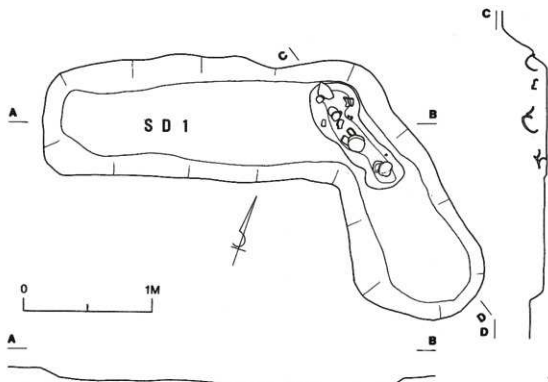
4 方形周溝墓1号主体部



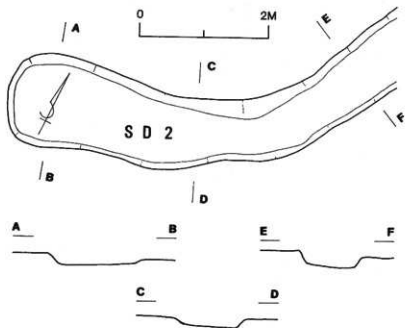
5 方形周溝墓2号



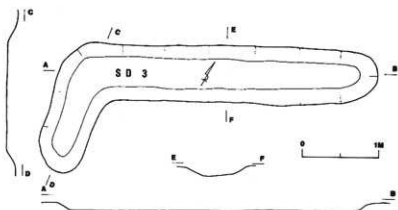
6 方形周溝墓2号主体部



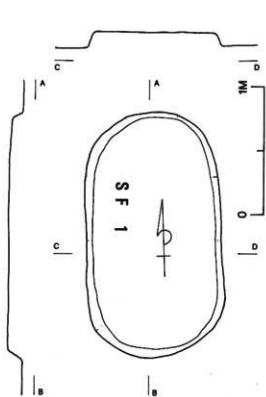
7 溝状遺構 SD 1



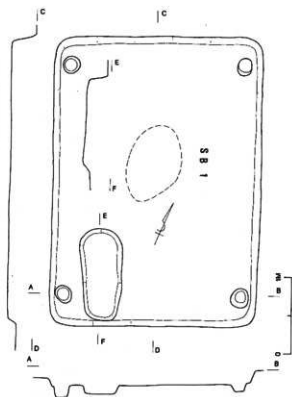
8 溝状遺構 SD 2



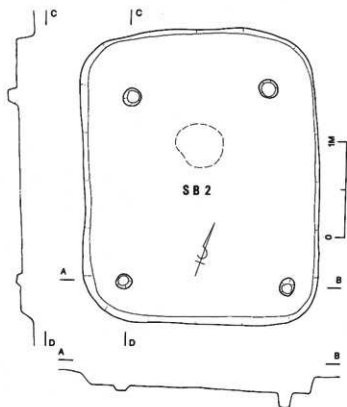
9 溝状遺構 S D 3



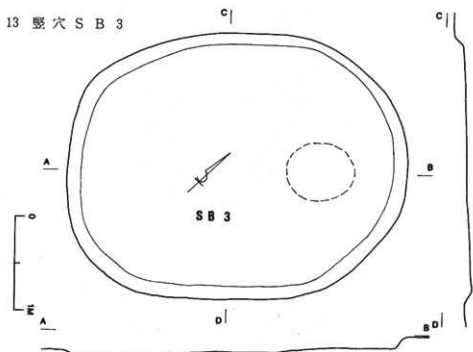
10 土墳墓 S F 1



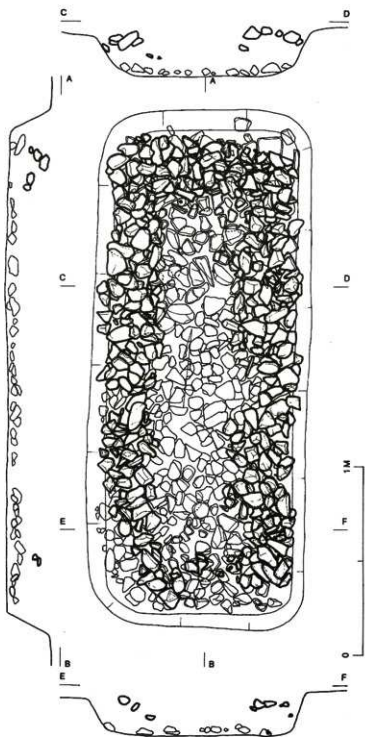
11 竪穴 S B 1



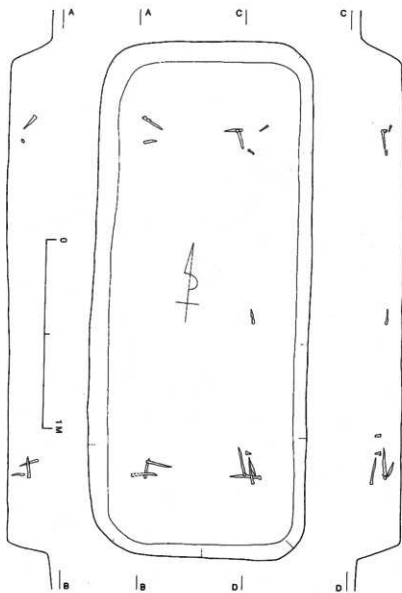
12 竪穴 S B 2



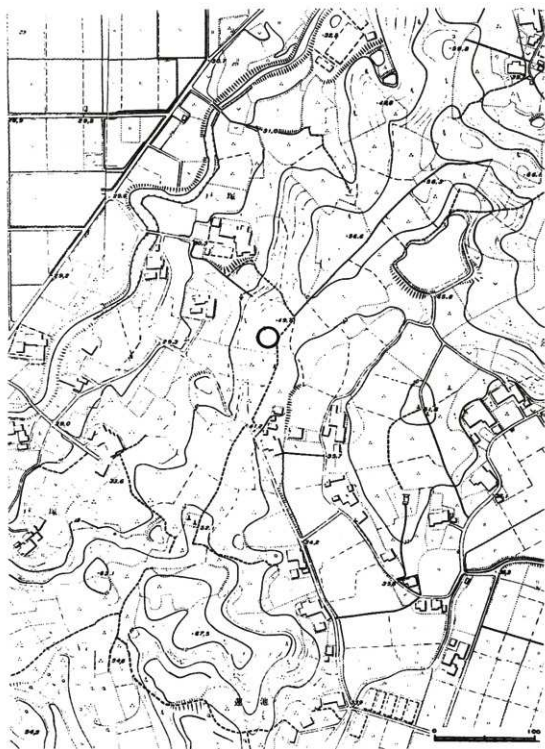
13 竪穴 S B 3



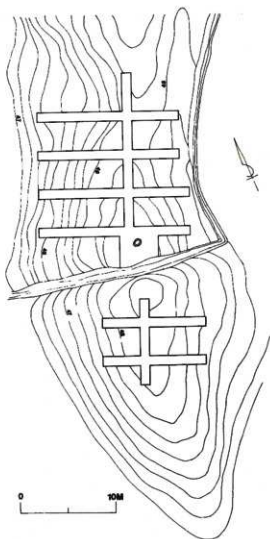
14 木棺礫郭土塼墓



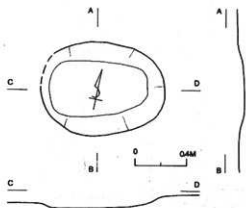
15 木棺礫郭土墳墓鉄釘出土状態



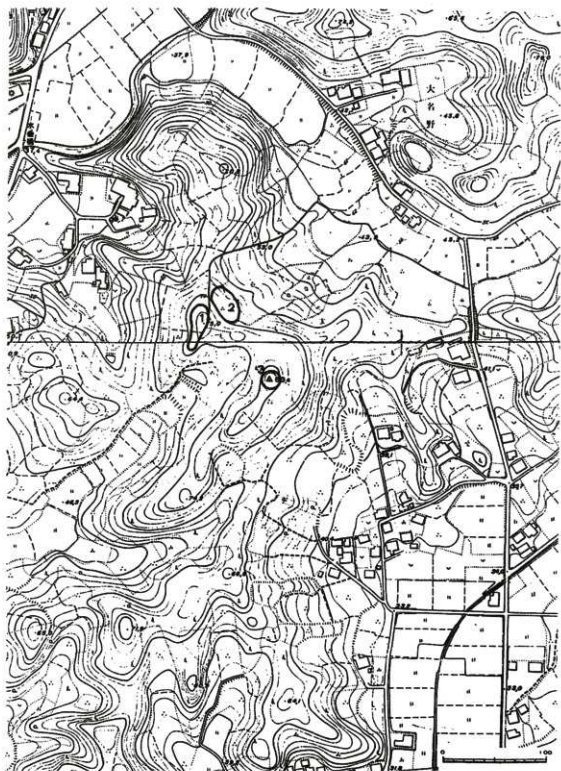
1 戸塚遺跡 (○印) 及び周辺環境図



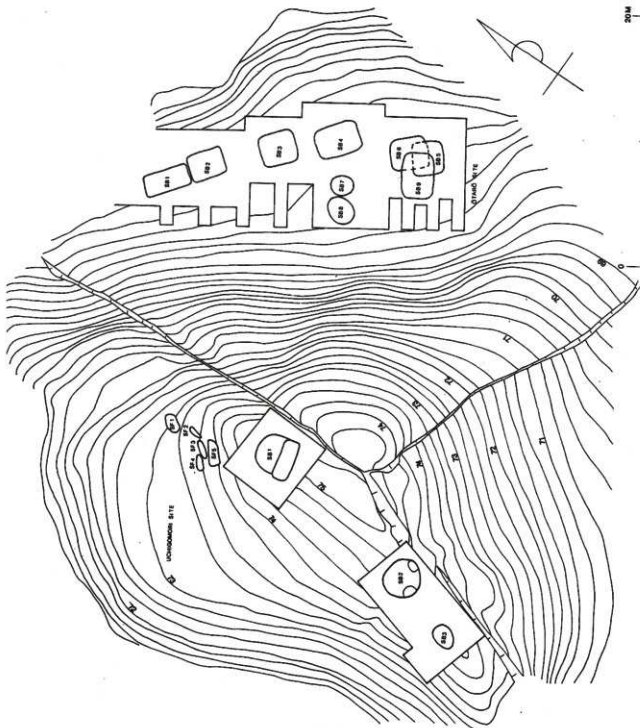
2 戸塚遺跡地形図及び発掘区



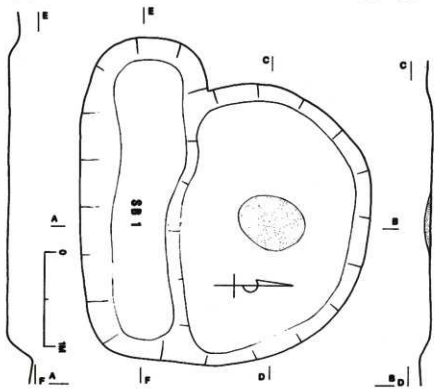
3 土墳墓 S F 1



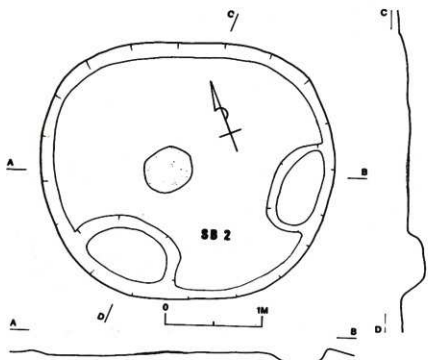
内籠遺跡・1, 大多郎遺跡・2, 大平山古墳・3及び周辺環境図



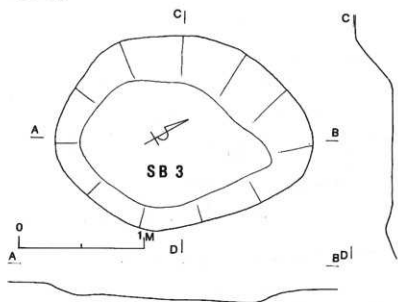
2 内籠遺跡・大多郎遺跡地形図及び遺構分布図



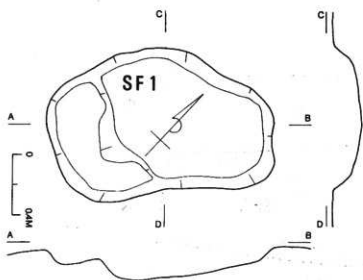
3 竖穴 S B 1



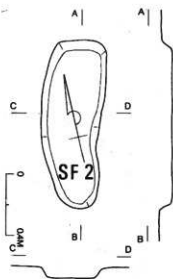
4 竖穴 S B 2



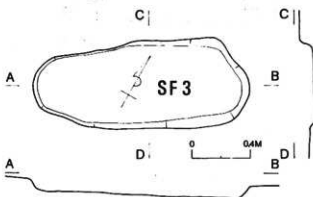
5 竖穴 SB 3



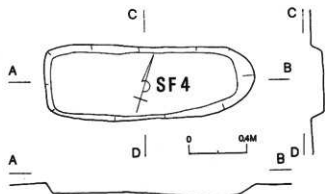
6 土坑墓 SF 1



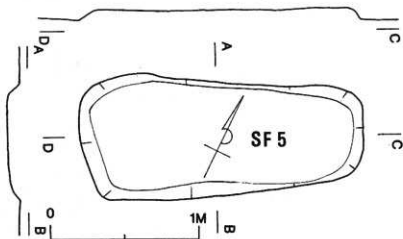
7 土坑墓 SF 2



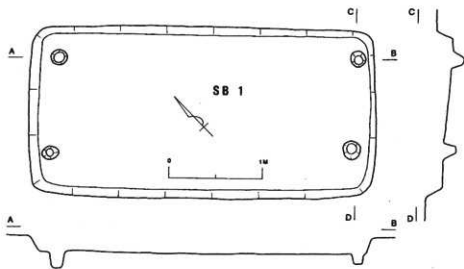
8 土坑墓 SF 3



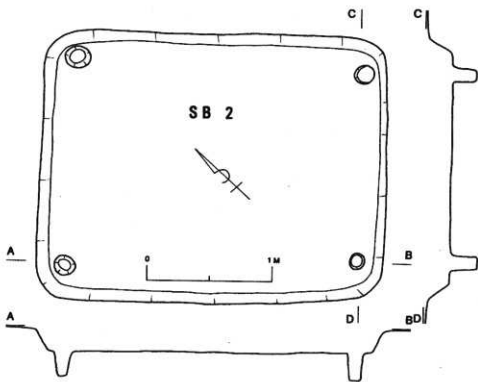
9 土 塚 墓 S F 4



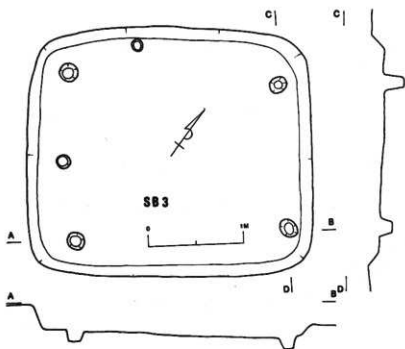
10 土 塚 墓 S F 5



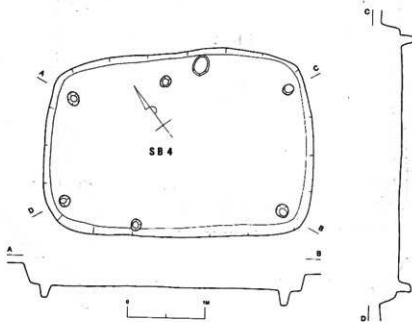
1 豎穴 S B 1



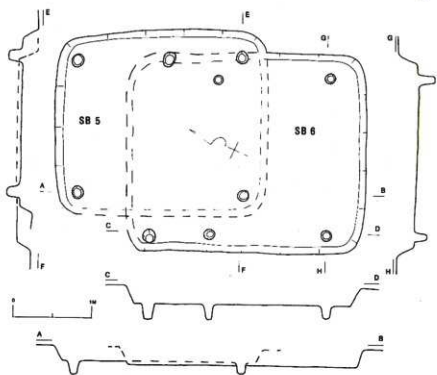
2 豎穴 S B 2



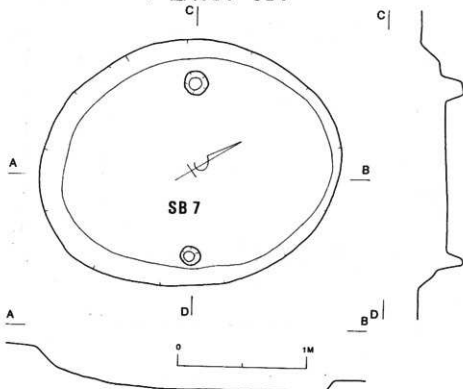
3 竪 穴 S B 3



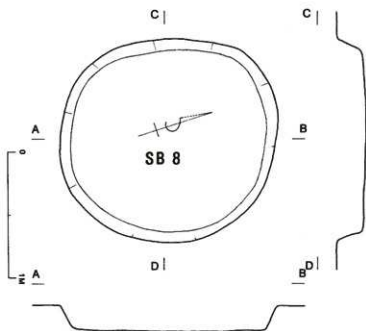
4 竪 穴 S B 4



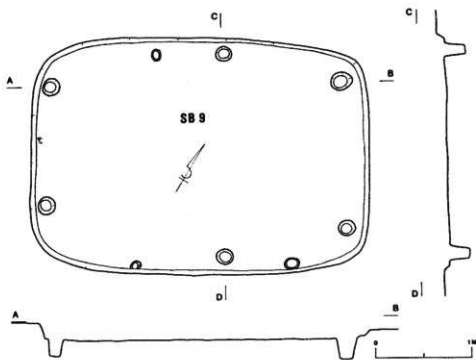
5 竪穴SB5・SB6



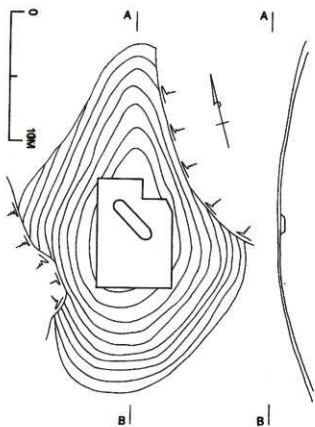
6 竪穴SB7



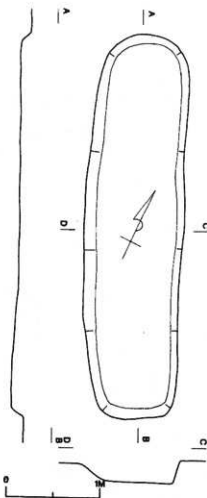
7 竖穴 S B 8



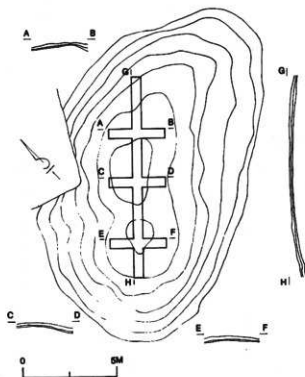
8 竖穴 S B 9



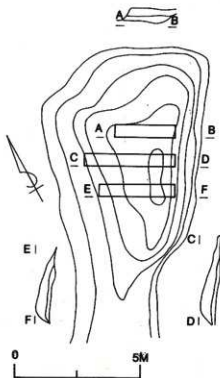
1 大平山古墳 1 号地形図及び発掘区



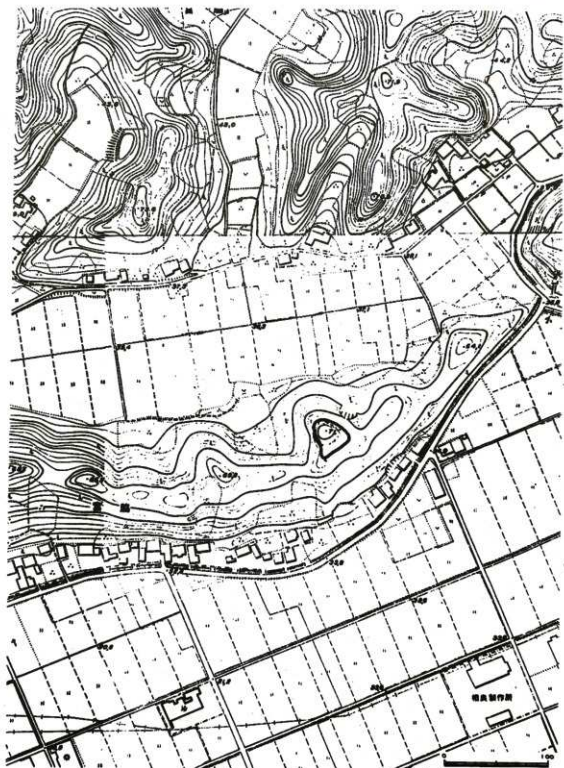
2 大平山古墳 1 号主体部



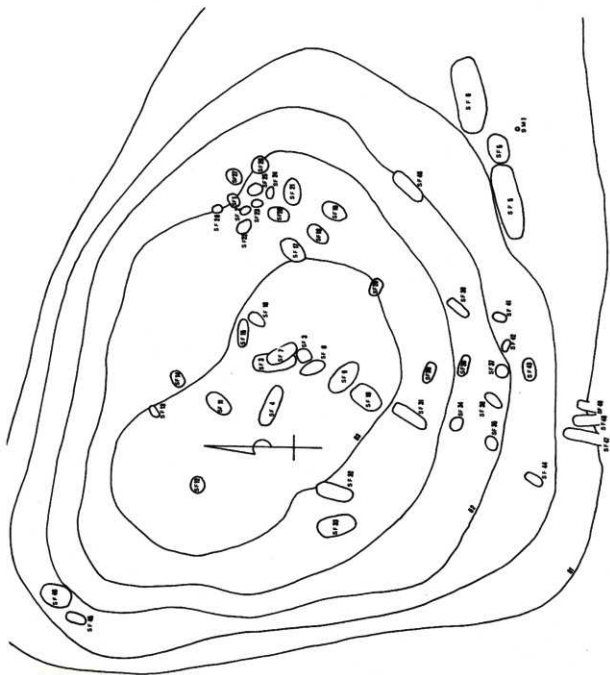
1 第11-1 地点地形図及び発掘区



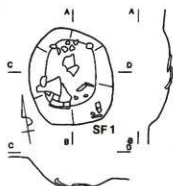
2 第11-2 地点地形図及び発掘区



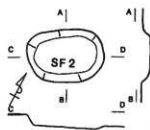
1 山郷山遺跡 (○印) 及び周辺環境図



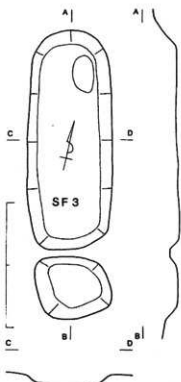
2 山郷山遺跡地形図及び遺跡分布図



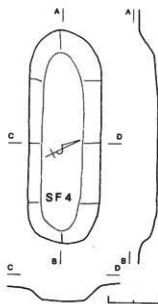
3 土坑墓 S F 1



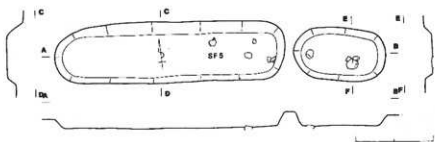
4 土坑墓 S F 2



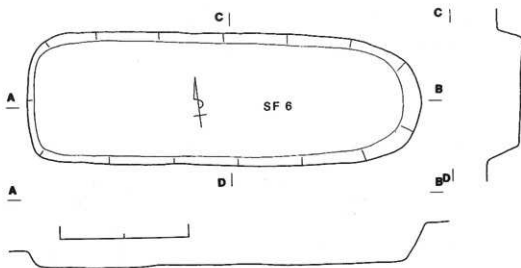
5 土坑墓 S F 3



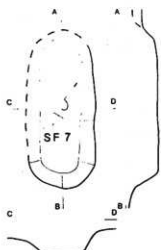
6 土坑墓 S F 4



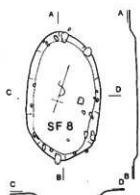
7 土 塚 墓 S F 5



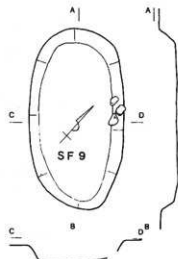
8 土 塚 墓 S F 6



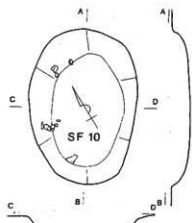
9 土 塚 墓 S F 7



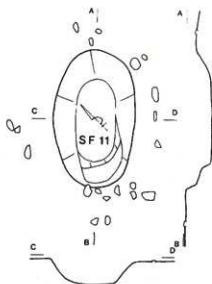
10 土 塚 墓 S F 8



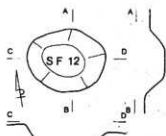
11 土 塚 墓 S F 9



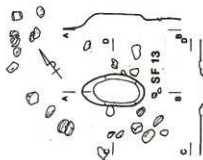
12 土墳墓 S F 10



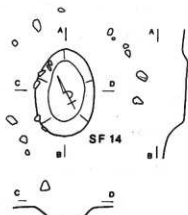
13 土墳墓 S F 11



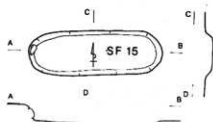
14 土墳墓 S F 12



15 土墳墓 S F 13



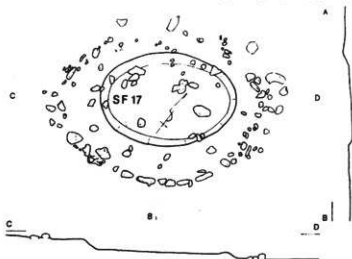
16 土墳墓 S F 14



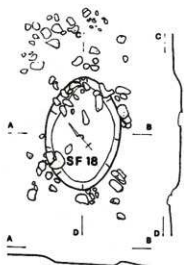
17 土墳墓 S F 15



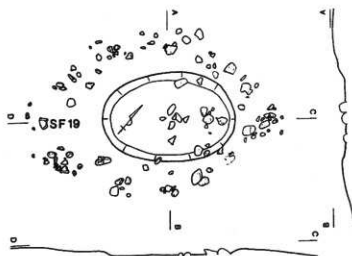
18 土壤基 S F 16



19 土壤基 S F 17



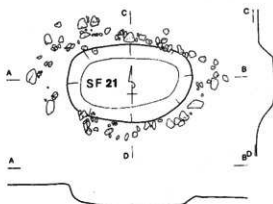
20 土壤基 S F 18



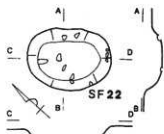
21 土壤基 S F 19



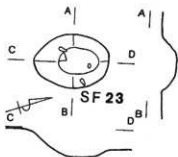
22 土壤基 S F 20



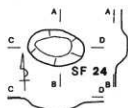
23 土壤基 S F 21



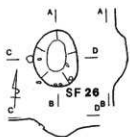
24 土墳墓 S F 22



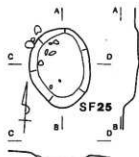
25 土墳墓 S F 23



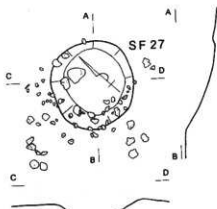
26 土墳墓 S F 24



28 土墳墓 S F 26



27 土墳墓 S F 25



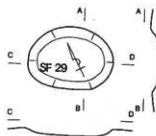
29 土墳墓 S F 27



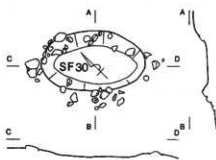
30 土墳墓 S F 28

第 40 圖

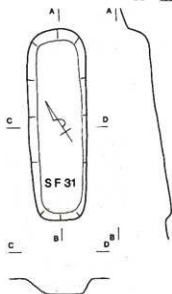
山郷山遺跡



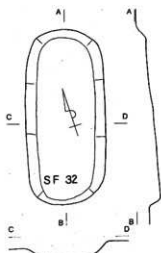
31 土墳墓 S F 30



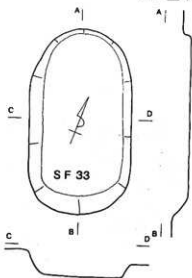
32 土墳墓 S F 30



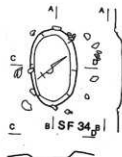
33 土墳墓 S F 31



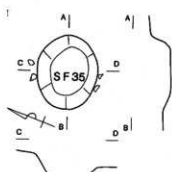
34 土墳墓 S F 32



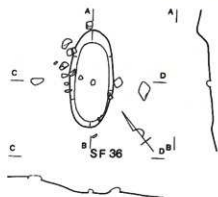
35 土墳墓 S F 33



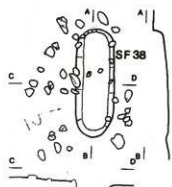
36 土墳墓 S F 34



37 土墳墓 S F 35



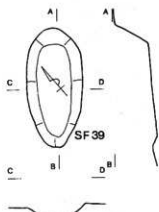
38 土墳墓 S F 36



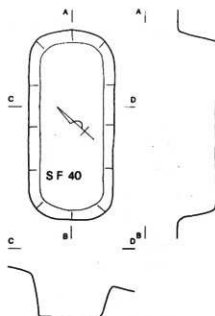
40 土墳墓 S F 38



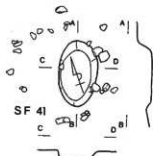
39 土墳墓 S F 37



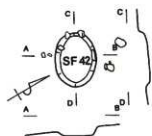
41 土墳墓 S F 39



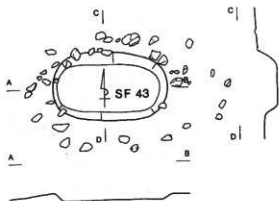
42 土墳墓 S F 40



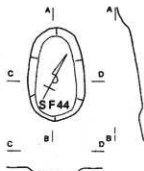
43 土 塚 墓 S F 41



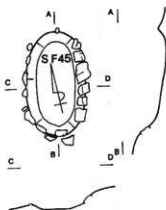
44 土 塚 墓 S F 42



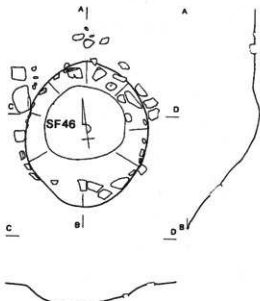
45 土 塚 墓 S F 43



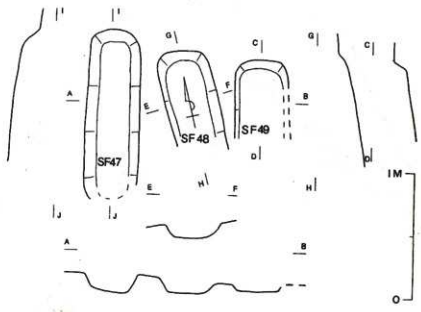
46 土 塚 墓 S F 44



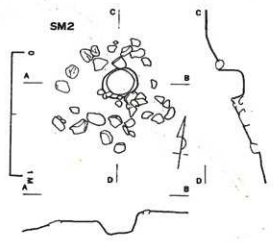
47 土 塚 墓 S F 45



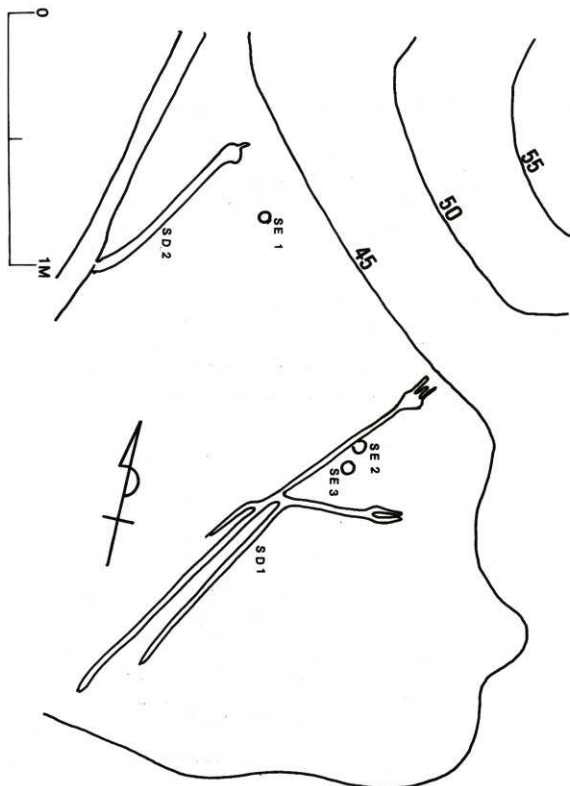
48 土 塚 墓 S F 46



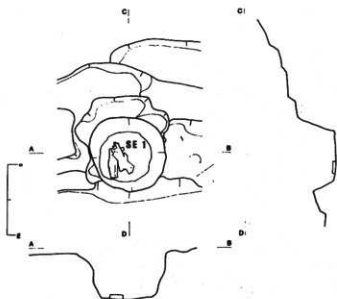
49 土塚墓SF47・SF48・SF49



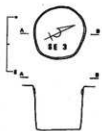
50 山郷山経塚SM2



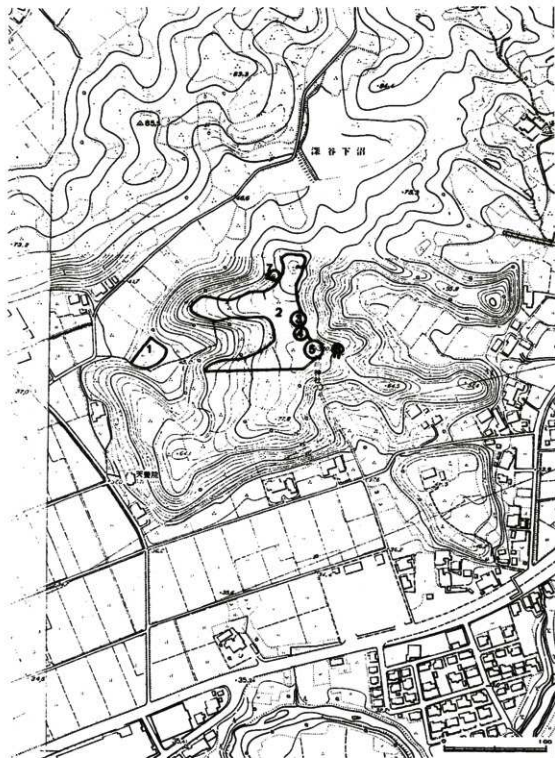
1 元屋敷遺跡地形図及び遺構分布図



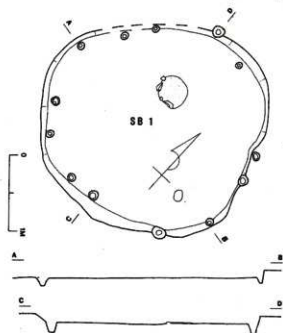
2 岩戸 SE 1



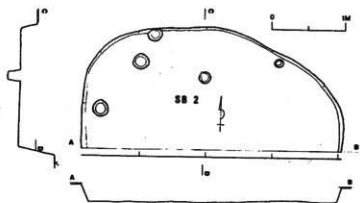
3 井戸 SE 3



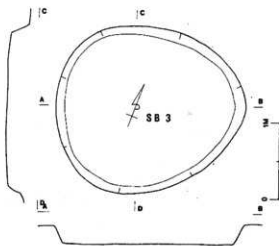
元屋敷遺跡・1、峯山遺跡・2、峯山古墳・3・4、谷通古墳・5、
谷通横穴・6、山郷山横穴・7及び周辺環境図



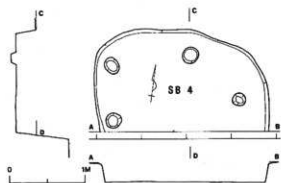
2 豎穴 S B 1



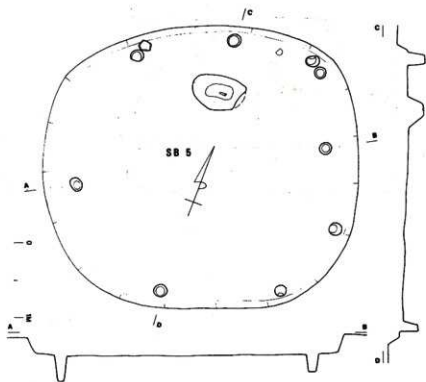
3 豎穴 S B 2



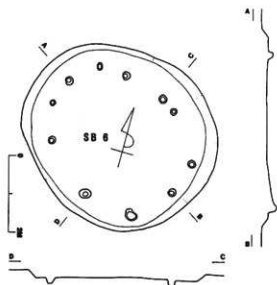
4 豎穴 S B 3



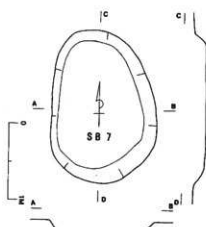
5 豎穴 S B 4



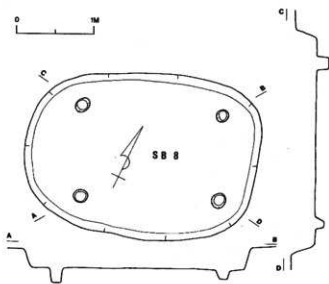
6 豎穴 S B 5



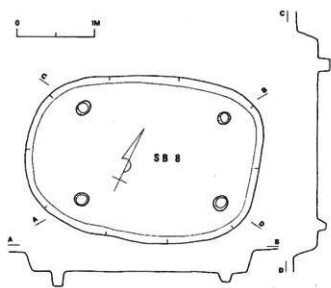
7 竪穴 S B 6



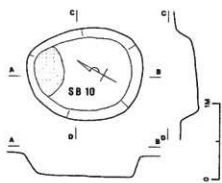
8 竪穴 S B 7



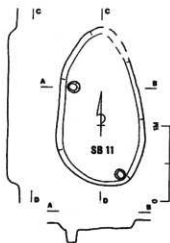
9 竪穴 S B 8



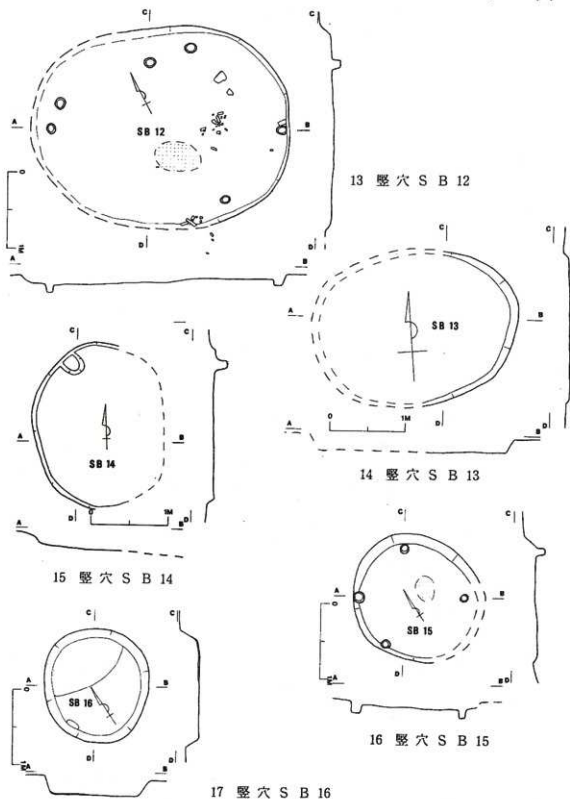
10 豎穴 S B 9

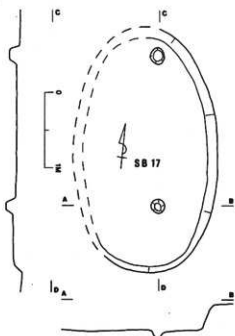


11 豎穴 S B 10

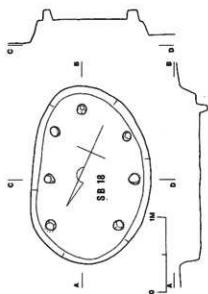


12 豎穴 S B 11

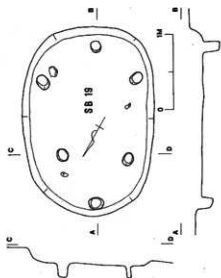




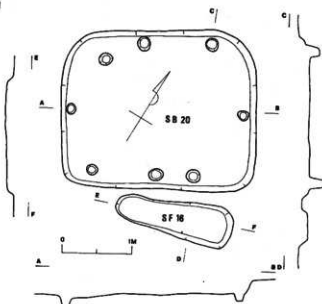
18 豎穴 S B 17



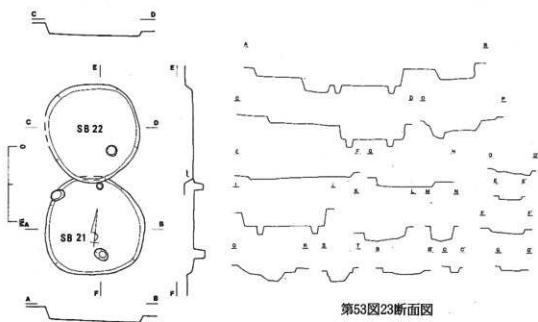
19 豎穴 S B 18



20 豎穴 S B 19

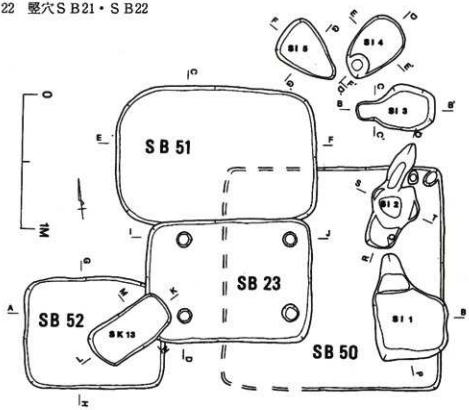


21 豎穴 S B 20・土坑墓 S F 16

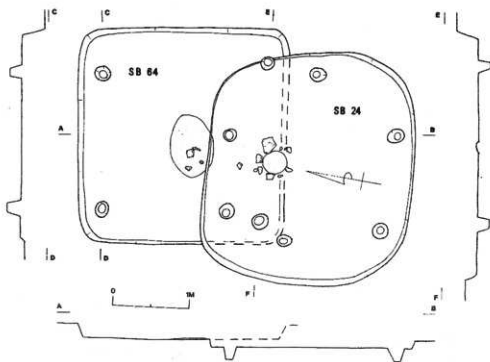


第53図23断面図

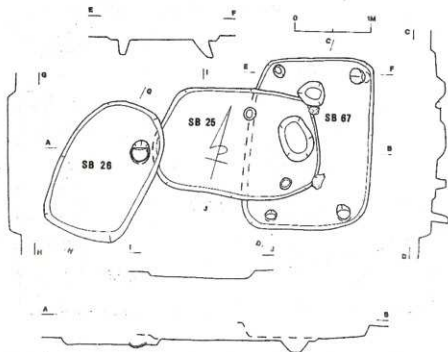
22 竪穴SB 21・SB 22



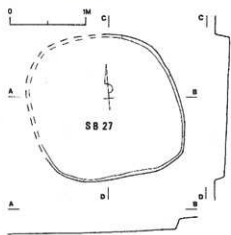
23 竪穴SB 23・SB 50・SB 51・SB 52, 屋外竈SI 1・SI 2・SI 3・SI 4・SI 5



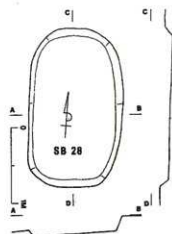
24 竪穴SB24・SB64



25 竪穴SB25・SB26・SB67



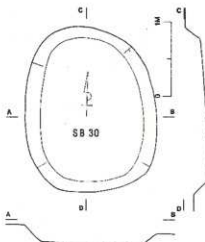
26 豎穴 S B 27



27 豎穴 S B 28



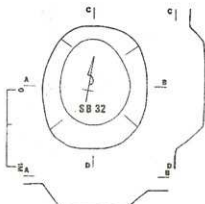
28 豎穴 S B 29



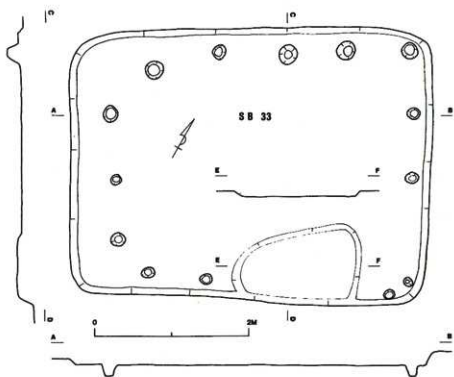
29 豎穴 S B 30



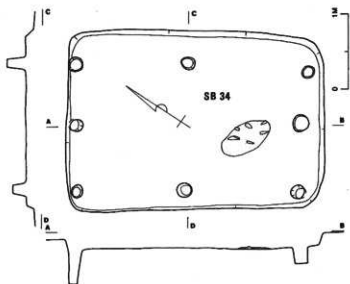
30 豎穴 S B 31



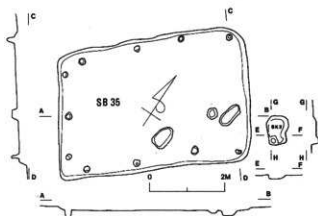
31 豎穴 S B 32



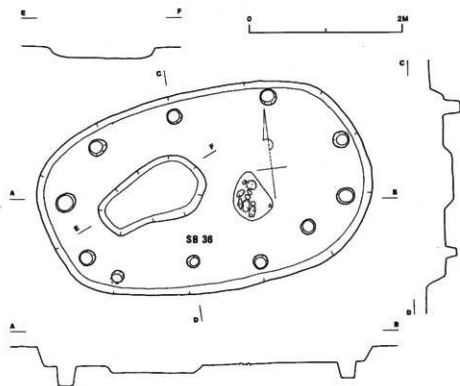
32 竪穴 S B 33



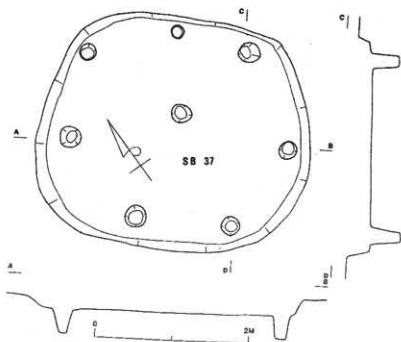
33 竪穴 S B 34



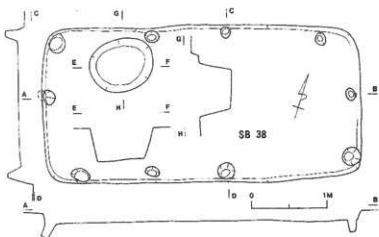
34 竪穴SB35・SK2



35 竪穴SB36

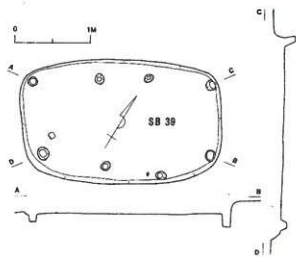


36 竪穴 S B 37

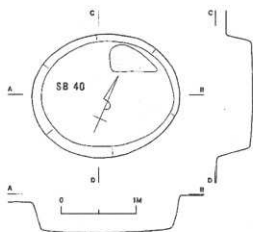


37 竪穴 S B 38

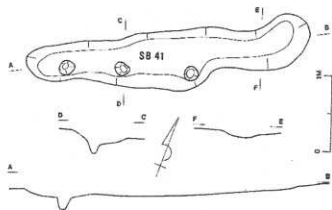
38 竪穴 S B 39

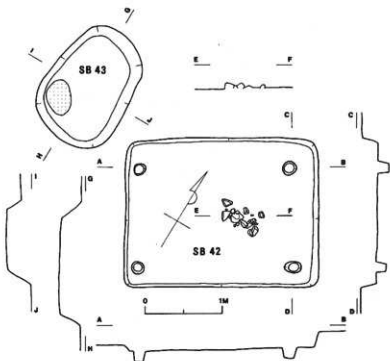


39 竪穴 S B 40

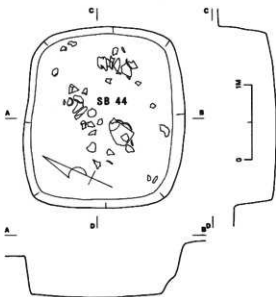


40 竪穴 S B 41

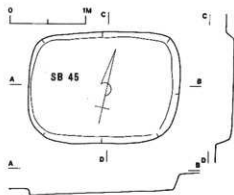




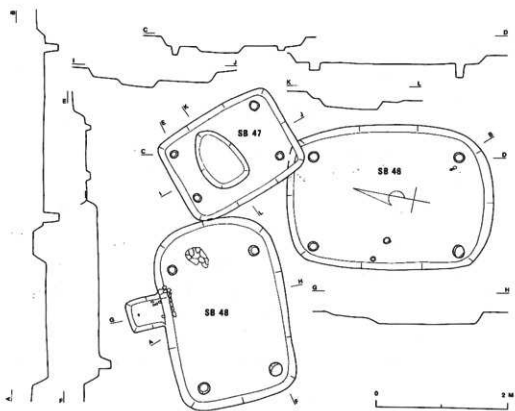
41 罌穴SB42・SB43



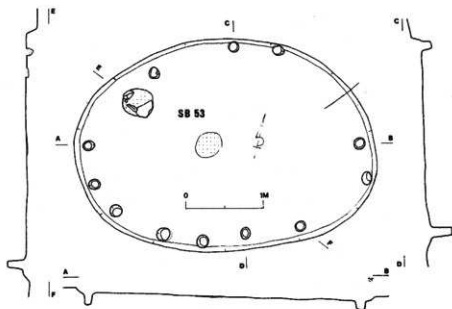
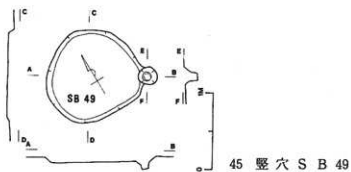
42 罌穴SB44



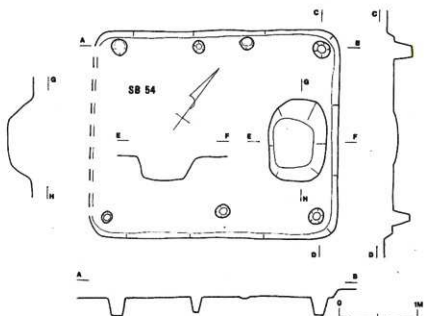
43 竪穴 S B 45



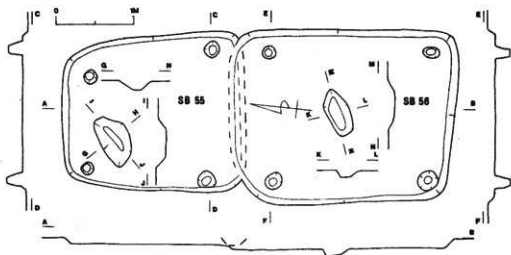
44 竪穴 S B 46・S B 47・S B 48



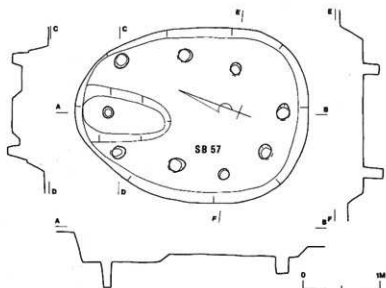
46 豎穴 S B 53



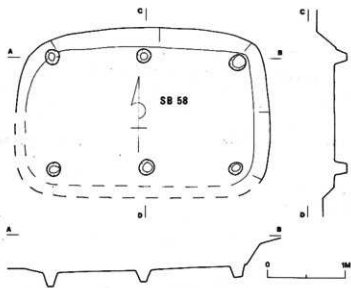
47 竪穴 S B 54



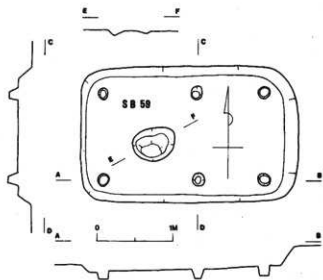
48 竪穴 S B 55・S B 56



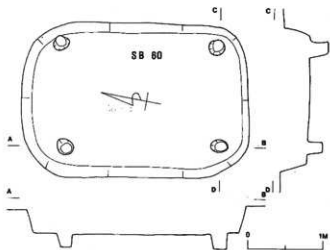
49 豎穴 S B 57



50 豎穴 S B 58



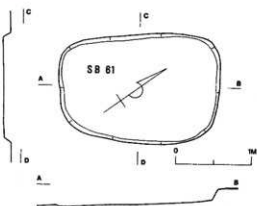
51 竪穴 S B 59



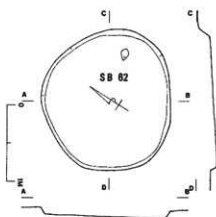
52 竪穴 S B 60

第 66 図

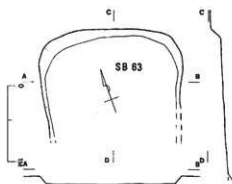
峯山遺跡



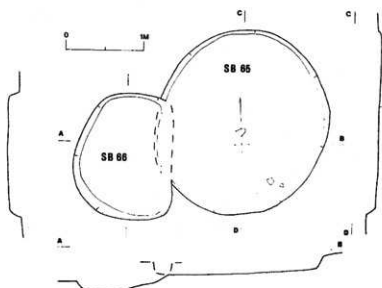
53 竪穴 S B 61



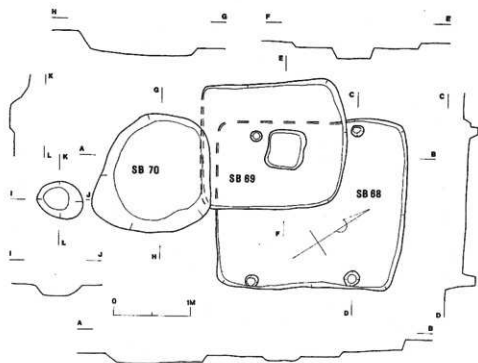
54 竪穴 S B 62



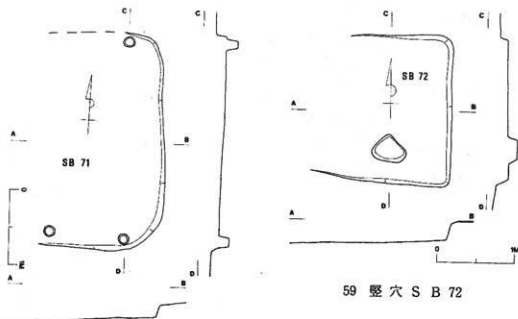
55 竪穴 S B 63



56 竪穴 S B 65・S B 66

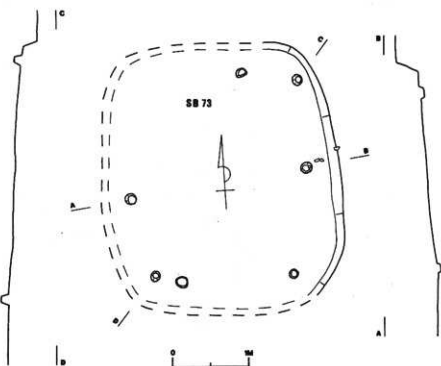


57 竪穴 S B 68・S B 69・S B 70

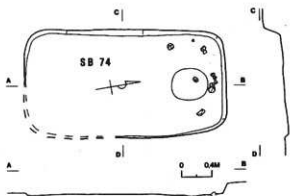


59 竪穴 S B 72

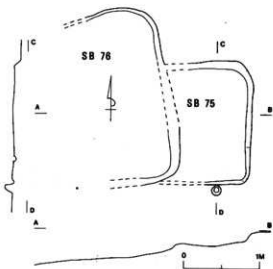
58 竪穴 S B 71



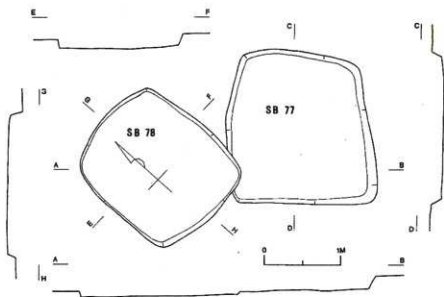
60 竖穴 S B 73



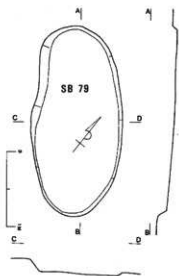
61 竖穴 S B 74



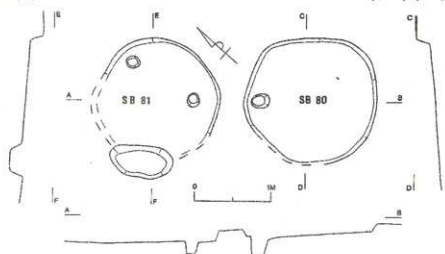
62 竖穴 S B 75・S B 76



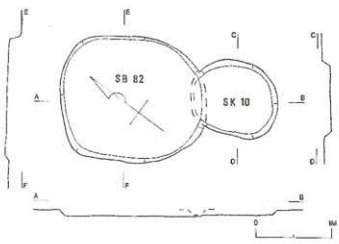
63 竪穴SB77・SB78



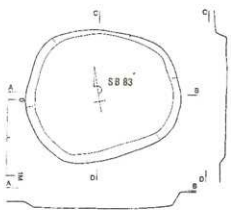
64 竪穴SB79



65 豎穴SB 80・SB 81



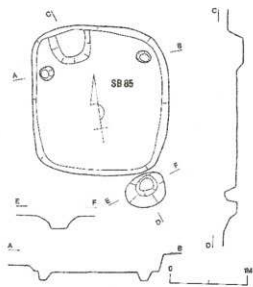
66 豎穴SB 82・SK 10



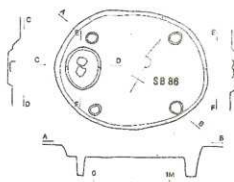
67 豎穴SB 83



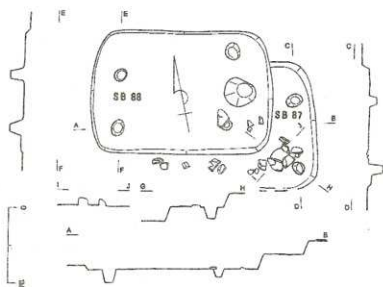
68 豎穴SB 84



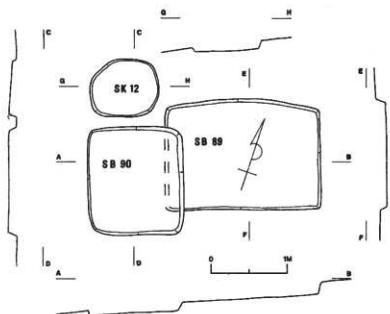
69 竪穴 S B 85



70 竪穴 S B 86



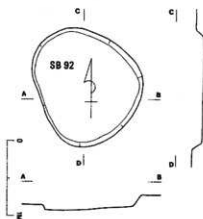
71 竪穴 S B 87・S B 88



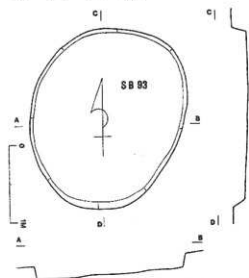
72 竖穴SB89・SB90・SK12



73 竖穴SB91



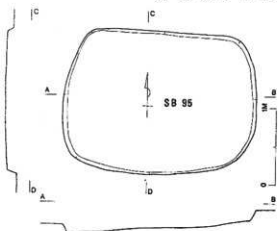
74 竖穴SB92



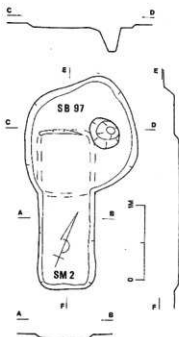
75 竖穴 S B 93



76 竖穴 S B 94



77 竖穴 S B 95



79 竖穴 S B 97及び

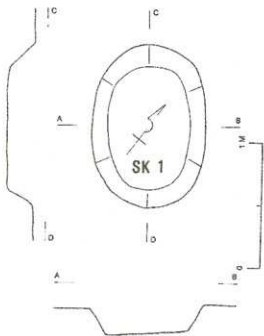
峯山古墳 2号主体部 SM 2



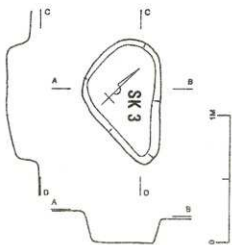
78 竖穴 S B 96

第 74 圖

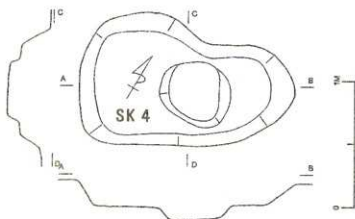
峯山遺跡



80 竪穴 S K 1



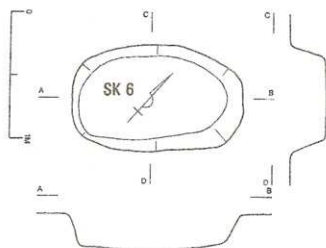
81 竪穴 S K 3



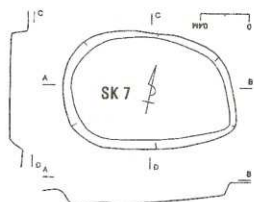
82 竪穴 S K 4



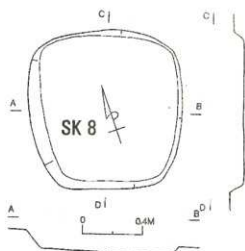
83 竪穴 S K 5



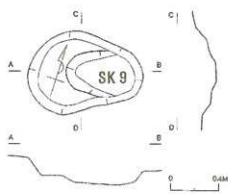
84 竪穴 S K 6



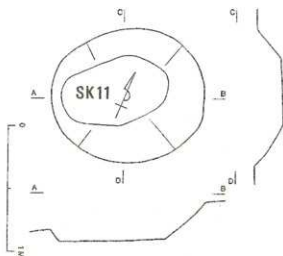
85 竪穴 S K 7



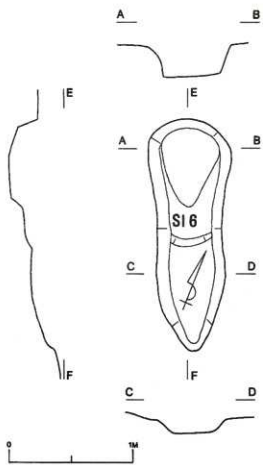
86 竪穴 S K 8



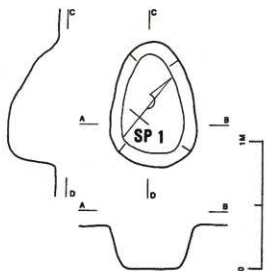
87 竪穴 S K 9



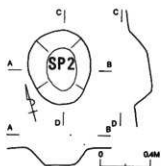
88 竪穴 S K 11



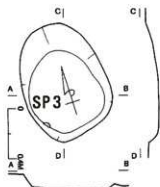
89 窯 S I 6



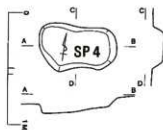
90 小穴 S P 1



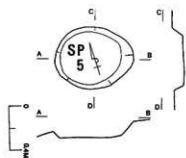
91 小穴 S P



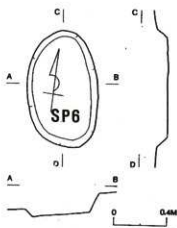
92 小穴 S P 3



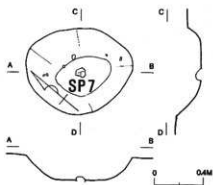
93 小穴 S P 4



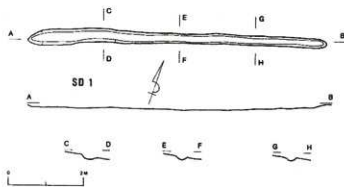
94 小穴 S P 5



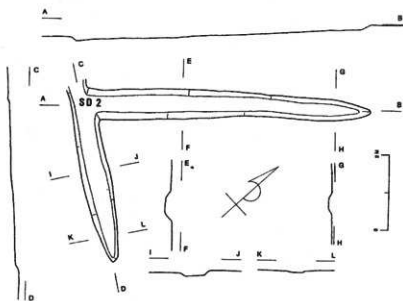
95 小穴 S P 6



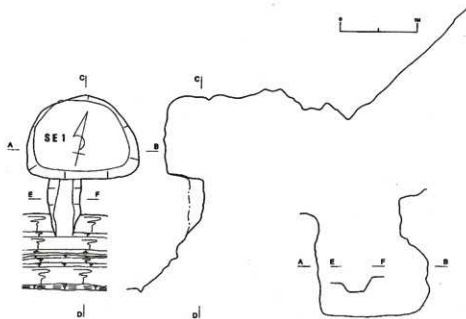
96 小穴 S P 7



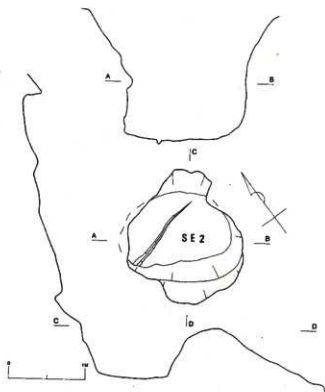
97 溝 S D 1



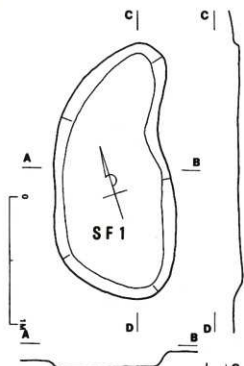
98 溝 S D 2



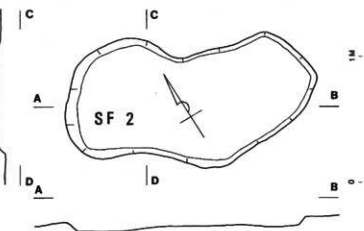
99 岩井戸 SE 1



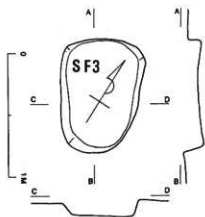
100 岩井戸 SE 2



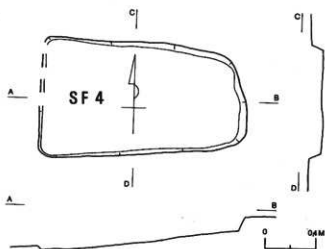
101 土墳墓 S F 1



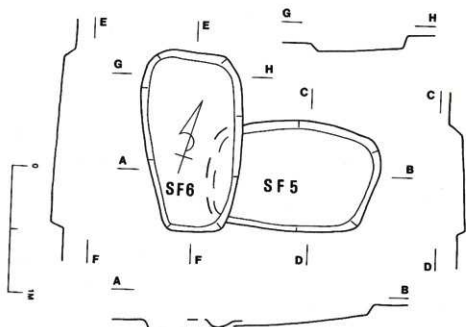
102 土墳墓 S F 2



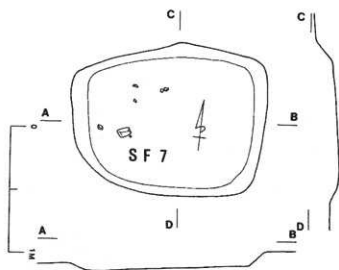
103 土墳墓 S F 3



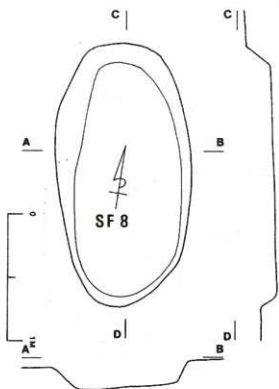
104 土墳墓 SF 4



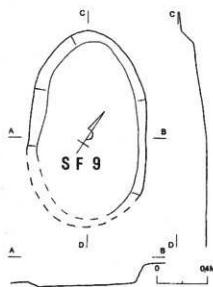
105 土墳墓 SF 5・SF 6



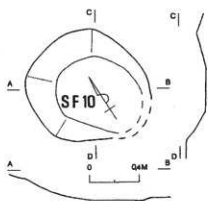
106 土 塚 墓 S F 7



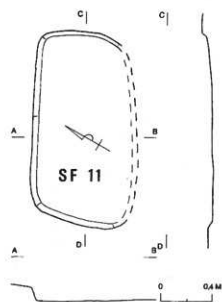
107 土 塚 墓 S F 8



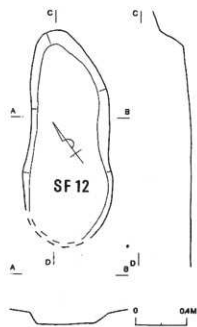
108 土 塚 墓 S F 9



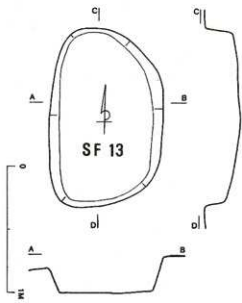
109 土墳墓 S F 10



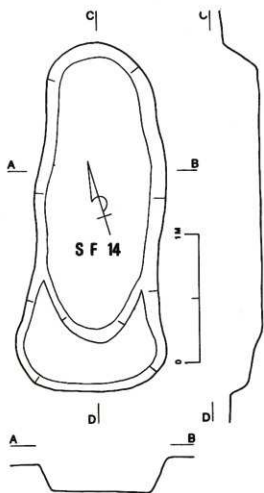
110 土墳墓 S F 11



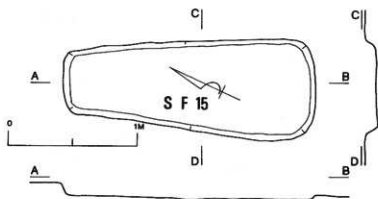
111 土墳墓 S F 12



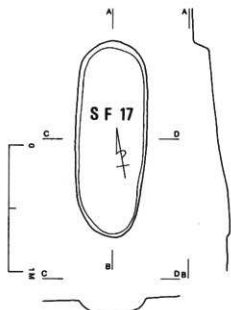
112 土墳墓 S F 13



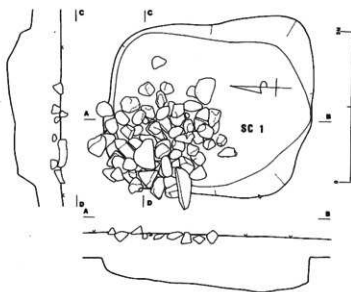
113 土墳墓 S F 14



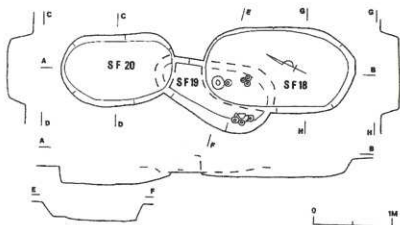
114 土墳墓 S F 15



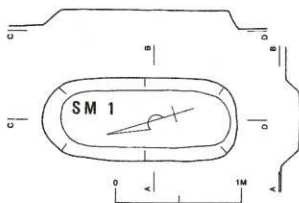
115 土坑墓 S F 17



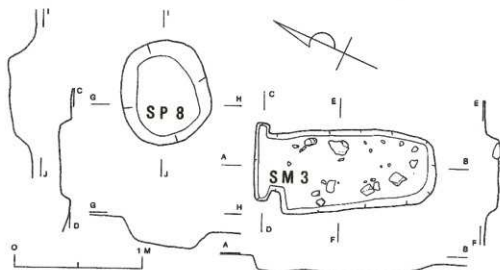
116 祭祀遺構 S C 1



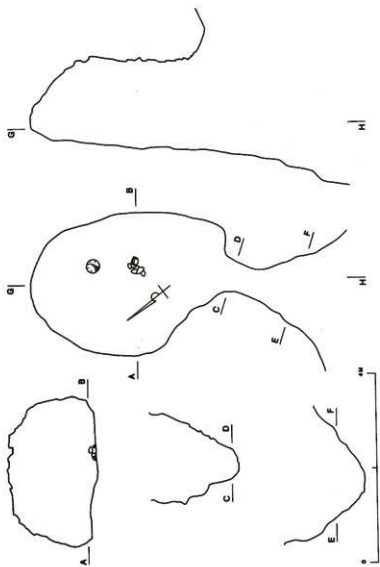
117 土城墓SF18・SF19・SF20



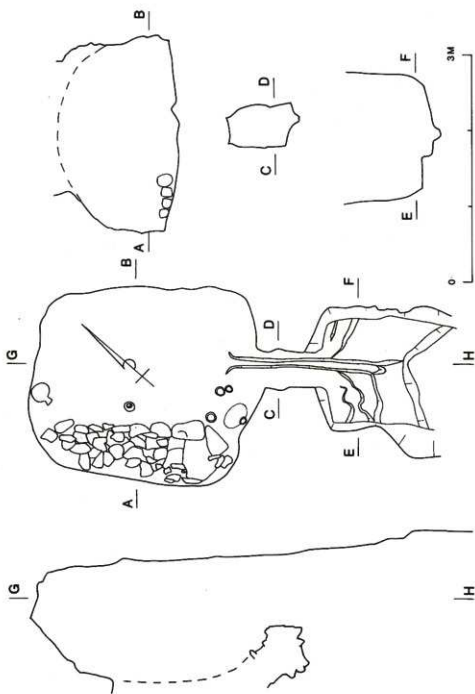
118 峯山古墳1号主体部SM1



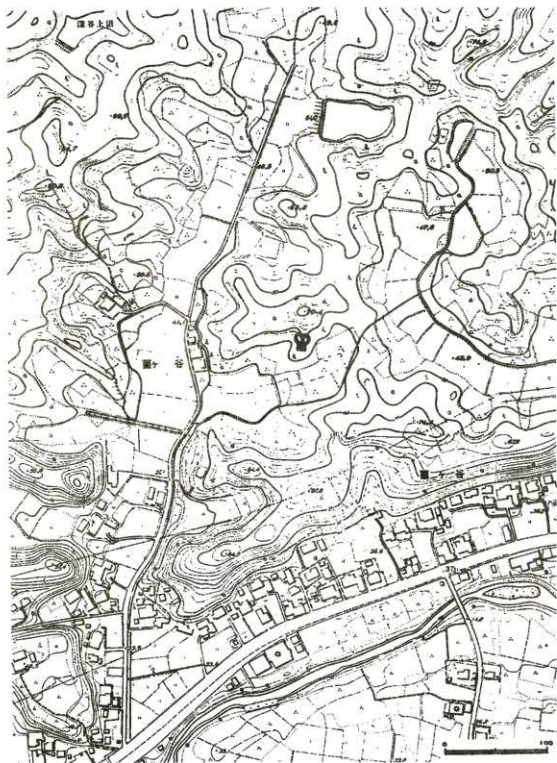
119 峯山古墳3号主体部SM3・小穴SP8



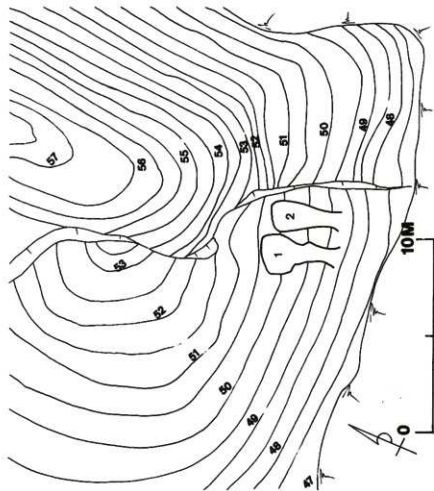
1 山郷横穴群A群1号



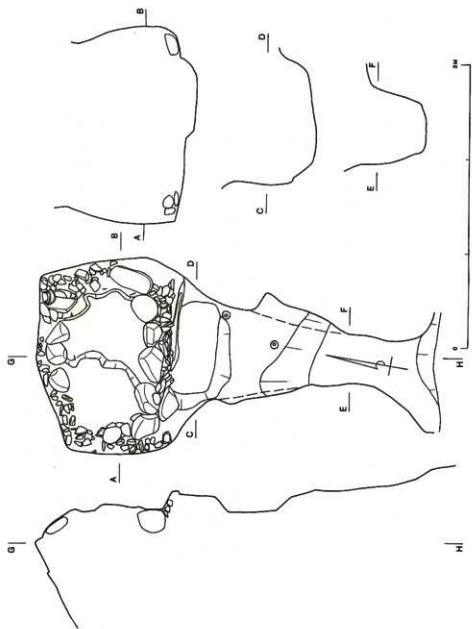
1 谷通横穴群A群1号



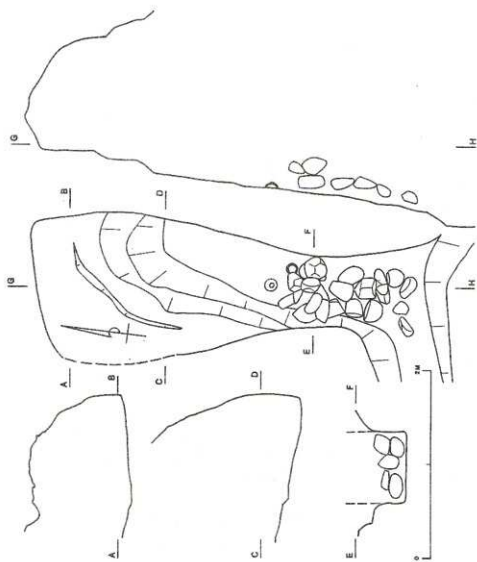
1 御堂ヶ谷横穴群 (○印) 及び周辺環境図



2 御堂ヶ谷横穴群A群地形図及び分布図



3 御堂ヶ谷横穴群A群1号



4 御堂ヶ谷横穴群A群2号

国道一号掛川バイパス建設に伴う
埋蔵文化財発掘調査報告書
実測図

発行日 昭和 52 年 3 月 31 日

発行者 掛川市教育委員会

印刷所 株式会社 開 明 堂

