

国道一号掛川バイパス建設に伴う  
埋蔵文化財発掘調査報告書

図 版

掛川市教育委員会







## 図 版 目 次

- 図版 1 絹張塚遺跡 A 絹張塚遺跡近景(東から)  
B 竪穴SB1(下)・SB2(上)(北から)
- 図版 2 絹張塚遺跡 A 土壘墓SF1(西から)  
B 敷石道跡SR1(東から)
- 図版 3 絹張塚遺跡 A 絹張塚経塚(東から)  
B 竪穴SB3遺物出土状態
- 図版 4 不動ヶ谷古墳群 A 第2号墳近景(南から)  
B 第2号墳CDトレンチ(南から)
- 図版 5 不動ヶ谷古墳群 A 第3号墳近景(東から)  
B 第3号墳CDトレンチ東壁(西から)
- 図版 6 不動ヶ谷古墳群 A 第4号墳近景(東から)  
B 第4号墳ABトレンチ東壁(西から)
- 図版 7 不動ヶ谷古墳群 A 第5地点近景(南から)  
B 第5地点トレンチ北壁(南から)
- 図版 8 不動ヶ谷古墳群 A 第5-2号墳近景(西から)  
B 第5-2号墳トレンチ(南から)
- 図版 9 不動ヶ谷古墳群 A 不動ヶ谷古墳1号近景(西から)  
B 不動ヶ谷古墳1号主体部(東から)
- 図版 10 西谷田古墳群 A 西谷田古墳遠景、1号(上)・2号(下)(次郎丸遺跡から)  
B 西谷田古墳1号近景(東から)
- 図版 11 西谷田古墳群 A 西谷田古墳1号主体部(北から)  
B 西谷田古墳2号主体部(北から)
- 図版 12 次郎丸遺跡 A 次郎丸遺跡遠景(西谷田古墳1号から)
- 図版 13 次郎丸遺跡 A 方形周溝墓1号(北から)  
B 方形周溝墓1号主体部(西から)
- 図版 14 次郎丸遺跡 A 方形周溝墓2号(北から)  
B 方形周溝墓2号主体部(北から)
- 図版 15 次郎丸遺跡 A 溝状遺構SD1(北から)

- 図版 16 次郎丸遺跡  
 B 溝状遺構SD1 遺物出土状態 (北から)  
 A 溝状遺構SD2 (西から)  
 B 溝状遺構SD3 (南から)
- 図版 17 次郎丸遺跡  
 A 土壌墓SF1 (北から)  
 B 竪穴SB1 (北から)
- 図版 18 次郎丸遺跡  
 A 竪穴SB2 (北から)  
 B 竪穴SB3 (北から)
- 図版 19 次郎丸遺跡  
 A 木棺磔郭土壌墓全景 (北から)
- 図版 20 次郎丸遺跡  
 A 木棺磔郭土壌墓、磔郭 (北から)  
 B 木棺磔郭土壌墓、掘り方 (北から)
- 図版 21 次郎丸遺跡  
 A 木棺磔郭土壌墓北西側・釘出土状態 (東から)  
 B 木棺磔郭土壌墓北東側・釘出土状態 (北から)
- 図版 22 次郎丸遺跡  
 A 木棺磔郭土壌墓南西部・釘出土状態 (東から)  
 B 木棺磔郭土壌墓南東側・釘出土状態 (西から)
- 図版 23 戸塚遺跡  
 A 戸塚遺跡近景 (北西部)  
 B 土壌墓SF1 (北から)
- 図版 24 内籠遺跡  
 A 内籠遺跡遠景 (東から)  
 B 竪穴SB1 (北西から)
- 図版 25 内籠遺跡  
 A 竪穴SB2 (北から)  
 B 竪穴SB3 (北から)
- 図版 26 内籠遺跡  
 A 土壌墓SF1  
 B 土壌墓SF2・SF3・SF4・SF5 (東から)
- 図版 27 大多郎遺跡  
 A 大多郎遺跡全景  
 B 竪穴SB1 (上)・SB2 (下) (南から)
- 図版 28 大多郎遺跡  
 A 竪穴SB4 (北から)  
 B 竪穴SB5 (東から)
- 図版 29 大多郎遺跡  
 A 竪穴SB6 (上)・SB7 (下) (南から)  
 B 土壌SK1 (右)・土壌SK2 (左) (北東から)
- 図版 30 大平山古墳群  
 A 第11地点遠景 (西から)  
 B 第11地点トレンチ

- 図版 31 大平山古墳群 A 第11-2地点遠景(西から)  
B 第11-2地点トレンチ(北から)
- 図版 32 大平山古墳群 A 大平山古墳1号遠景(北西から)  
B 大平山古墳1号主体部(北から)
- 図版 33 山郷山遺跡 A 山郷山遺跡遠景(峯山遺跡から)
- 図版 34 山郷山遺跡 A 土墳墓SF3・SF4・SF7・SF8・SF9・SF10  
(北東から)  
B 土墳墓SF5・SF6(東から)
- 図版 35 山郷山遺跡 A 土墳墓SF11(東から)  
B 土墳墓SF12
- 図版 36 山郷山遺跡 A 土墳墓SF13  
B 土墳墓SF14
- 図版 37 山郷山遺跡 A 土墳墓SF15・SF16  
B 土墳墓SF17(東から)
- 図版 38 山郷山遺跡 A 土墳墓SF18(東から)  
B 土墳墓SF19(東から)
- 図版 39 山郷山遺跡 A 土墳墓SF21・SF22(東から)  
B 土墳墓SF1・SF2・SF22・SF23・SF24・SF25  
SF26・SF27(北東から)
- 図版 40 山郷山遺跡 A 土墳墓SF2遺物出土状態  
B 土墳墓SF29
- 図版 41 山郷山遺跡 A 土墳墓SF30  
B 土墳墓SF31
- 図版 42 山郷山遺跡 A 土墳墓SF32・SF33(南東から)  
B 土墳墓SF34
- 図版 43 山郷山遺跡 A 土墳墓SF35  
B 土墳墓SF36
- 図版 44 山郷山遺跡 A 土墳墓SF38  
B 土墳墓SF41
- 図版 45 山郷山遺跡 A 土墳墓SF42

土墳墓SF46

- |       |       |                                     |
|-------|-------|-------------------------------------|
| 図版 46 | 山郷山遺跡 | A 山郷山経塚 1号鏡出土状態<br>B 山郷山経塚 2号       |
| 図版 47 | 元屋敷遺跡 | A 元屋敷遺跡全景<br>B 井戸SE1                |
| 図版 48 | 元屋敷遺跡 | A 岩井戸SE2<br>B 遺物出土状態                |
| 図版 49 | 元屋敷遺跡 | A 集水遺構 1号<br>B 溝状遺構SD1              |
| 図版 50 | 峯山遺跡  | A 峯山遺跡遠景 (山郷山遺跡から)                  |
| 図版 51 | 峯山遺跡  | 峯山遺跡全景 (上空東から)                      |
| 図版 52 | 峯山遺跡  | A 竪穴SB1<br>B 竪穴SB1遺物出土状態            |
| 図版 53 | 峯山遺跡  | A 竪穴SB4<br>B 竪穴SB5                  |
| 図版 54 | 峯山遺跡  | A 竪穴SB6<br>B 竪穴SB8・SB33・SB34 (北東から) |
| 図版 55 | 峯山遺跡  | A 竪穴SB9・SB36・SB37・SB38<br>B 竪穴SB10  |
| 図版 56 | 峯山遺跡  | A 竪穴SB12<br>B 竪穴SB12遺物出土状態          |
| 図版 57 | 峯山遺跡  | A 竪穴SB14<br>B 竪穴SB14遺物出土状態          |
| 図版 58 | 峯山遺跡  | A 竪穴SB15 (西から)<br>B 竪穴SB18          |
| 図版 59 | 峯山遺跡  | A 竪穴SB21・SB22<br>B 竪穴SB23           |
| 図版 60 | 峯山遺跡  | A 竪穴SB27<br>B 竪穴SB28・SB29・SB98      |
| 図版 61 | 峯山遺跡  | A 竪穴SB33                            |



豎穴SB35

- |       |      |                            |
|-------|------|----------------------------|
| 図版 62 | 峯山遺跡 | A 豎穴SB35遺物出土状態             |
|       |      | B 豎穴SB36                   |
| 図版 63 | 峯山遺跡 | A 豎穴SB38                   |
|       |      | B 豎穴SB39                   |
| 図版 64 | 峯山遺跡 | A 豎穴SB45                   |
|       |      | B 豎穴SB46                   |
| 図版 65 | 峯山遺跡 | A 豎穴SB48                   |
|       |      | B 豎穴SB23・SB51・SB52・SK23    |
| 図版 66 | 峯山遺跡 | A 豎穴SB53                   |
|       |      | B 豎穴SB55・SB56・SB57         |
| 図版 67 | 峯山遺跡 | A 豎穴SB57                   |
|       |      | B 豎穴SB57・SB58・SB59・SB60    |
| 図版 68 | 峯山遺跡 | A 豎穴SB61・SB62・SB63         |
|       |      | B 豎穴SB62                   |
| 図版 69 | 峯山遺跡 | A 豎穴SB80                   |
|       |      | B 豎穴SB83(下)・SB80(上)        |
| 図版 70 | 峯山遺跡 | A 豎穴SB83・SB84・SB85         |
|       |      | B SB85遺物出土状態               |
| 図版 71 | 峯山遺跡 | A 豎穴SB85・SB86              |
|       |      | B SB86遺物出土状態               |
| 図版 72 | 峯山遺跡 | A 豎穴SB93(中央)               |
|       |      | B 豎穴SB92・SB93・SB95、土墳墓SF13 |
| 図版 73 | 峯山遺跡 | A 豎穴SK 5                   |
|       |      | B 土墳墓SF14                  |
| 図版 74 | 峯山遺跡 | A 竈SI 1                    |
|       |      | B 竈SI 2                    |
| 図版 75 | 峯山遺跡 | A 窯SI 6                    |
|       |      | B 溝状遺構SD 2                 |
| 図版 76 | 峯山遺跡 | A 岩井戸SE 1                  |

- 図版 77 峯山遺跡  
 B 岩井戸SE2  
 A 土墳墓SF1・SF2・SF3・SC1全景  
 B 土墳墓SF1
- 図版 78 峯山遺跡  
 A 土墳墓SF2・SF3・(西から)  
 B 土墳墓SF4・SF5・SF6(西から)
- 図版 79 峯山遺跡  
 A 土墳墓SF8  
 B 土墳墓SF9・SF10・SF11・SF12
- 図版 80 峯山遺跡  
 A SC1発掘前全景  
 B SC1完掘後全景
- 図版 81 峯山遺跡  
 A 竪穴SB37、土墳墓SF18・SF19・SF20全景  
 B 土墳墓SF18遺物出土状態  
 C 土墳墓SF19遺物出土状態
- 図版 82 峯山古墳群  
 A 峯山古墳1号(上)・2号(下)・3号(中)  
 B 峯山古墳1号主体部
- 図版 83 峯山古墳群  
 A 竪穴SB97、峯山古墳2号主体部SM2  
 B 峯山古墳3号主体部SM3及びSP8
- 図版 84 峯山横穴群  
 A 1号横穴遠景(西から)  
 B 1号横穴完掘後全景
- 図版 85 峯山横穴群  
 A 1号横穴前庭部北側  
 B 1号横穴玄室南壁
- 図版 86 谷通横穴群  
 A A群1号横穴(東から)  
 B A群1号横穴前庭部及び玄門
- 図版 87 谷通横穴群  
 A A群1号横穴棺台全景(東から)  
 B A群1号横穴棺台石除去後全景(東から)
- 図版 88 谷通横穴群  
 A A群1号横穴遺物出土状態  
 B A群1号横穴遺物出土状態
- 図版 89 御堂ヶ谷横穴群  
 A 御堂ヶ谷横穴群遠景  
 B 御堂ヶ谷横穴群近景
- 図版 90 御堂ヶ谷横穴群  
 A 1号横穴(左) 2号横穴(右) 全景  
 B A群1号横穴玄室内礫郭土壇



A 絹張塚遺跡近景（東から）



B 竪穴SB1(下)・SB2(上) (北から)



A 土坑SF1 (西から)



B 敷石道跡SR1 (東から)



A 絹張塚経塚（樹根の下）（東から）



B 竪穴SB3 遺物出土状態



A 不動ヶ谷古墳2号近景 (南から)



B 不動ヶ谷古墳2号CDトレンチ (南から)



A 不動ヶ谷古墳3号(東から)



B 不動ヶ谷古墳3号CDトレンチ東壁(西から)



A 不動ヶ谷古墳4号(東から)



B 不動ヶ谷古墳4号ABトレンチ東壁(西から)

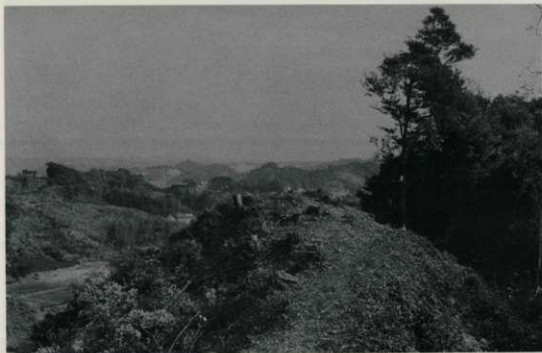




A 第5地点近景（南から）



B 第5地点トレンチ北壁（南から）



A 不動ヶ谷古墳5-2号近景(西から)



B 不動ヶ谷古墳5-2号トレンチ(南から)



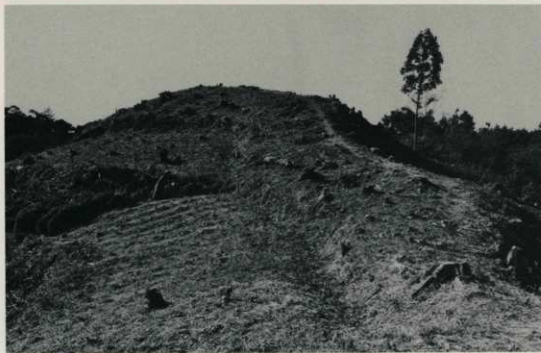
A 不動ヶ谷古墳1号近景（西から）



B 不動ヶ谷古墳1号主体部（東から）



A 西谷田古墳群遠景 1号(上)、2号(下) (次郎丸遺跡から)



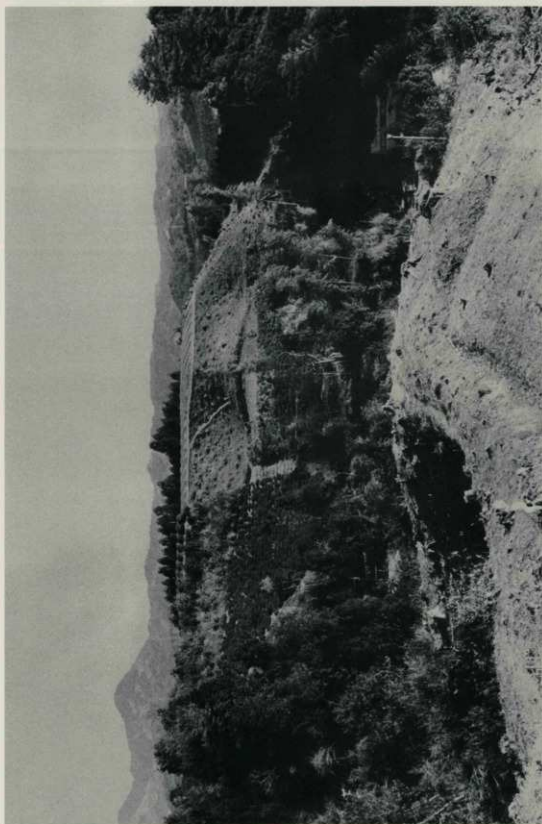
B 西谷田古墳1号近景 (東から)



A 西谷田古墳1号主体部（北から）



B 西谷田古墳2号主体部（北から）



A 次郎丸遺跡遠景（西谷田古墳1号から）



A 方形周溝墓1号 (北から)



B 方形周溝墓1号主体部 (西から)



A 方形周溝墓2号（北から）



B 方形周溝墓2号主体部（西から）





A 溝状遺構SD1 (北から)



B 溝状遺構SD1 遺物出土状態 (北から)



A 溝状遺構SD2 (西から)



B 溝状遺構SD3 (南から)



A 土壇墓SF1 (北から)



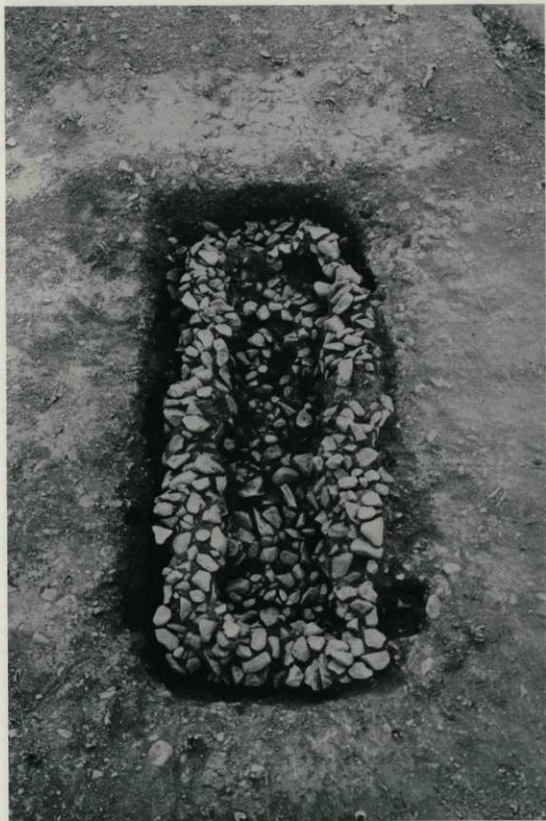
B 竪穴SB1 (南から)



A 竪穴SB2 (北から)



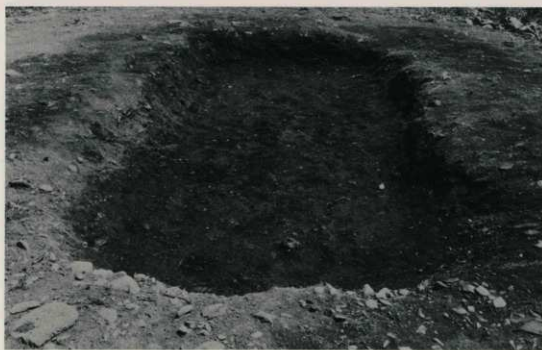
B 竪穴SB3 (北から)



A 木棺磔郭土壙墓全景（北から）



A 木棺磔郭土墳墓（北から）



B 木棺磔郭土墳墓掘り方（北から）



A 木棺磔郭土墳墓北西側釘出土状態（東から）



B 木棺磔郭土墳墓北東側釘出土状態（北から）



A 木棺磔郭土壇墓南西側釘出土状態（東から）



B 木棺磔郭土壇墓南東側釘出土状態（西から）





A 戸塚遺跡全景（北西から）



B 土壙墓SF1（北から）



A 内籠遺跡遠景（東から）



B 竪穴SB1（北西から）



A 竖穴SB2 (北から)



B 竖穴SB3 (北から)



A 土壇墓SF1



B 土壇墓SF2、SF3、SF4、SF5 (東から)



A 大多郎遺跡全景（西から）



B 竪穴SB1(上)・SB2(下) (南から)



A 竖穴SB4 (北から)



B 竖穴SB5 (東から)



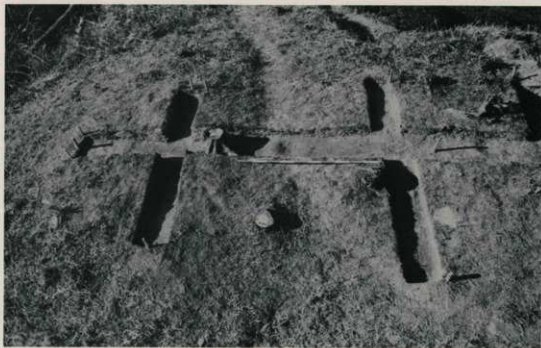
A 竪穴SB6(上)・SB7(下) (南から)



B 土壇SK1(右)・土壇SK2(左) (北東から)



A 第11地点遠景（西から）



B 第11地点トレンチ





A 第11-2地点遠景（西から）



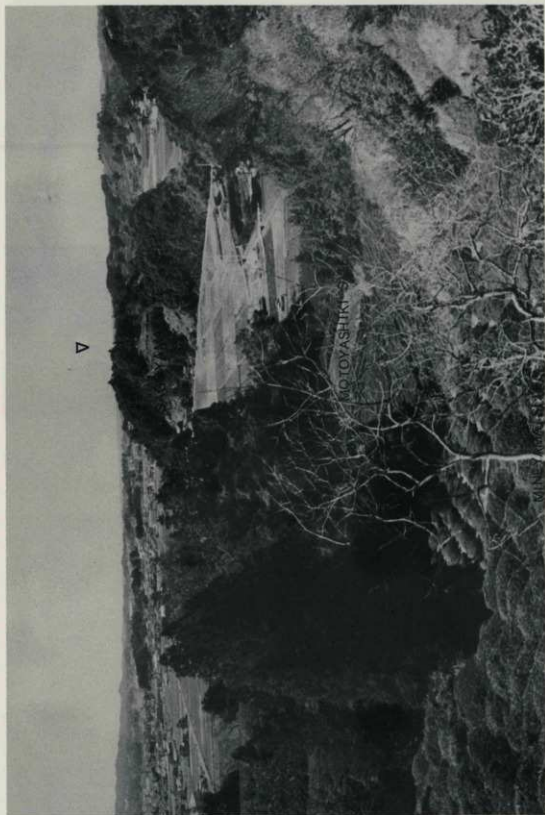
B 第11-2地点トレンチ（北から）



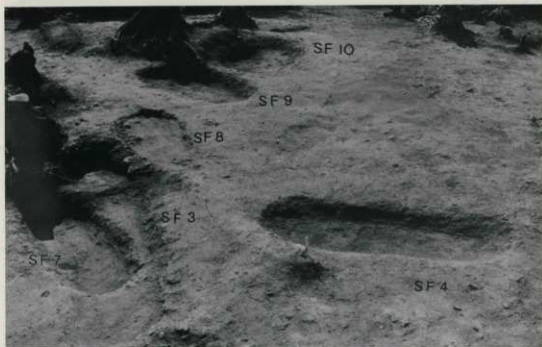
A 大平山古墳1号遠景（北西から）



B 大平山古墳1号主体部（北から）



A 山郷山遺跡遠景(峯山遺跡から)



A 土墳墓SF 3、SF 4、SF 7、SF 8、SF 9、SF 10 (北東から)



B 土墳墓SF 5、SF 6 (西から)



A 土壙墓SF11 (東から)



B 土壙墓SF12



A 土墳墓SF13



B 土墳墓SF14



A 土墳墓SF15・SF16



B 土墳墓SF17



A 土墳墓SF18 (東から)



B 土墳墓SF19 (東から)





A 土墳墓SF21・SF22 (東から)



B 土壇墓SF1・SF2・SF22・SF23・SF24・SF25・SF26・SF27 (北東から)



A 土墳墓SF2 遺物出土状態



B 土墳墓SF29



A 土墳墓SF30



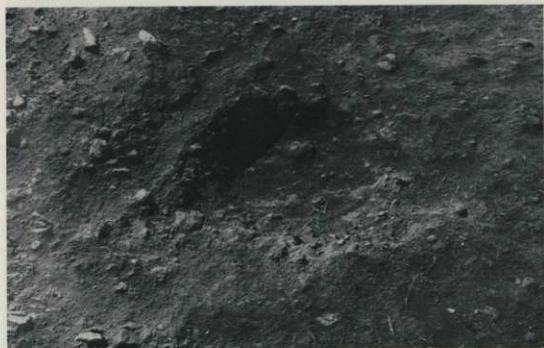
B 土墳墓SF31



A 土墳墓SF32・SF33 (南東から)



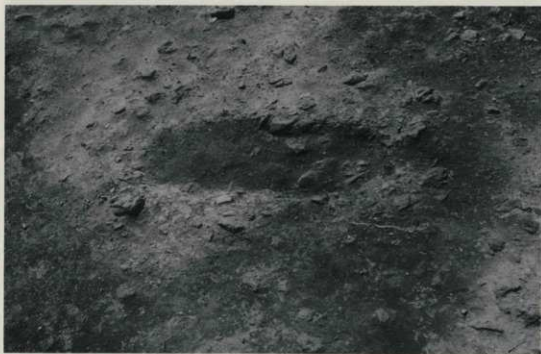
B 土墳墓SF34



A 土墳墓SF35



B 土墳墓SF36



A 土墳墓SF38



B 土墳墓SF41



A 土墳墓SF42



B 土墳墓SF46



A 山郷山経塚1号鏡出土状態



B 山郷山経塚2号

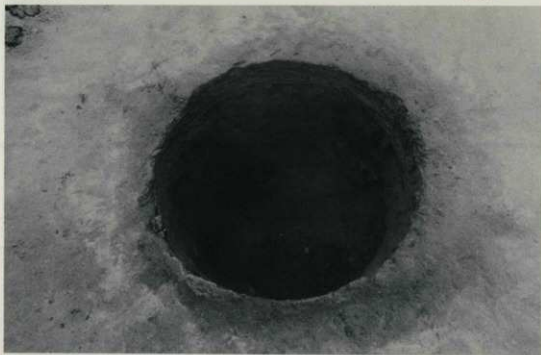




A 元屋敷遺跡全景



B 岩井戸SE2



A 井戸SE1



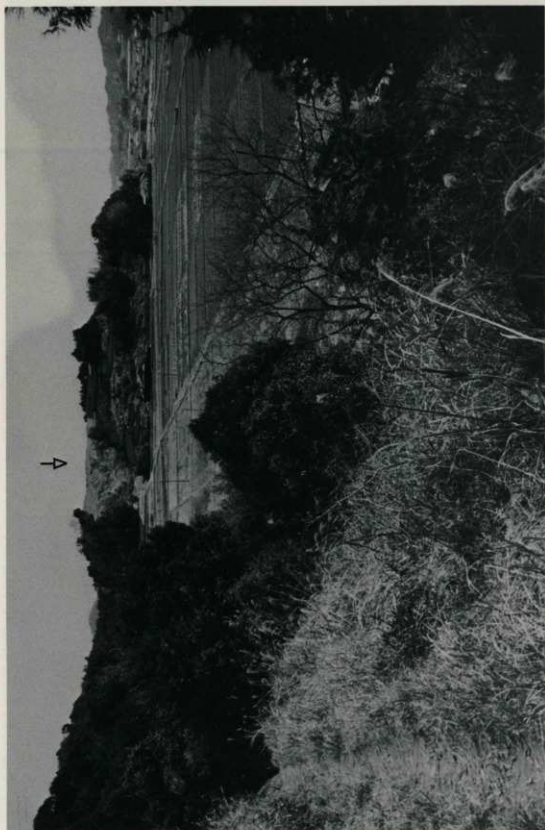
B 遺物出土状態



A 集水施設1号



B 溝状遺構SD1



A 峯山遺跡遠景（山郷山遺跡から）



B 峯山遺跡全景（上空東から）



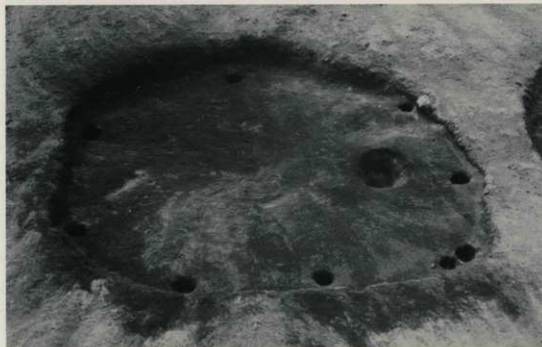
A 竖穴SB1



B 竖穴SB1 遺物出土状態



A 竪穴SB4



B 竪穴SB5



A 竪穴SB6 (東から)



B 竪穴SB8・SB33・SB34 (北東から)





A 竪穴SB9・SB36・SB37・SB38



B 竪穴SB10



A 豎穴SB12



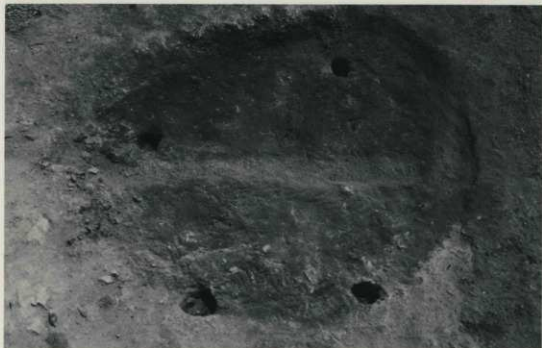
B 豎穴SB12遺物出土狀態



A 豎穴SB14



B 豎穴SB14遺物出土狀態



A 竪穴SB15



B 竪穴SB18



A 竪穴SB21・SB22



B 竪穴SB23



竪穴SB27 (南西から)



B 竪穴SB96・SB28・SB29 (北から)



A 竪穴SB33 (東から)



B 竪穴SB35 (西から)



A SB35遺物出土状態



B 竪穴SB36 (東から)





A 竖穴SB38 (東から)



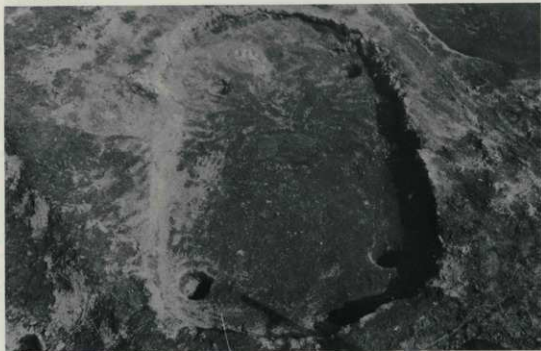
B 竖穴SB39 (東から)



A 竪穴SB45



B 竪穴SB46



A 竪穴SB48



B 竪穴SB53・SB51・SB52、SK23



A 竪穴SB53



B 竪穴SB55・SB56・SB57



A 竪穴SB57



B 竪穴SB57・SB58・SB59・SB60



A 竪穴SB61・SB62・SB63



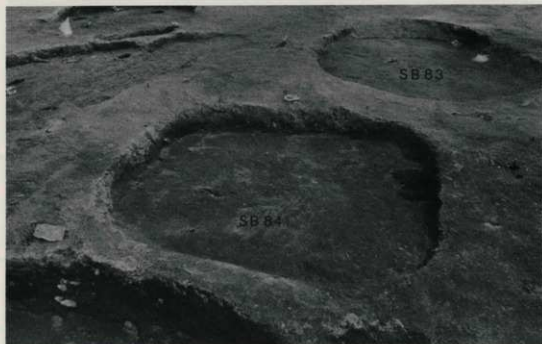
B 竪穴SB62



A 竪穴SB80



B 竪穴SB83(下)・SB80(上)



A 竖穴SB83・SB84・SB85



B 竖穴SB85遺物出土状態





A 竪穴SB85、SB86



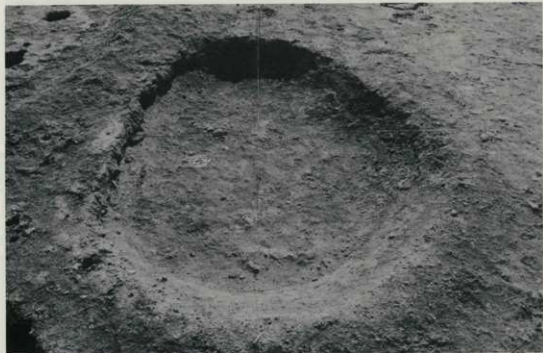
B 竪穴SB86遺物出土状態



A 竪穴SB93(中央)



B 竪穴SB92・SB93・SB95、土墳墓SF13



A 竪穴SK5



B 土壇墓SF15



A 竈SI1



B 竈SI2



A 窠SI 6



B 溝状遺構SD 2



A 岩井戸SE1



B 岩井戸SE2



A 土墳墓SF1・SF2・SF3・SC1全景



B 土墳墓SF1



A 土墳墓SF2・SF3 (西から)



B 土墳墓SF4・SF5・SF6 (西から)





A 土墳墓SF8



B 土墳墓SF9・SF10・SF11・SF12 (左から)



A 祭祀遺構SC1発掘前全景



B 祭祀遺構SC1完掘後全景



A 竪穴SB37、土墳墓SF18・SF19・SF20全景



B 土墳墓SF18遺物出土状態



C 土墳墓SF19遺物出土状態



A 峯山古墳1号(上)・2号(下)・3号(中)



B 峯山古墳1号主体部



A 竪穴SB97、峯山古墳2号主体部(SM2)



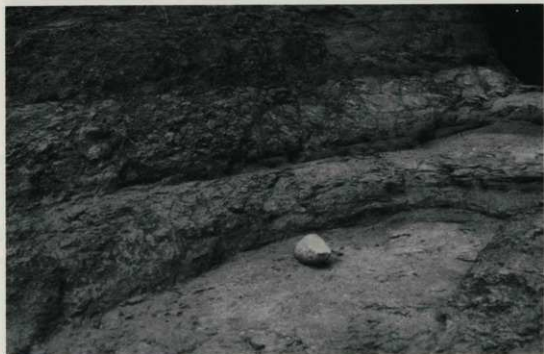
B 峯山古墳3号主体部SM3及び小穴SP8



A 一号横穴遠景（西から）



B 一号横穴完掘後全景



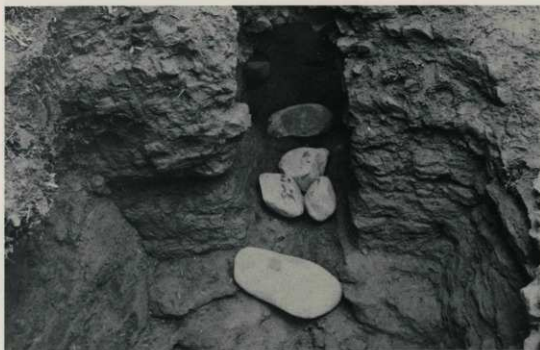
A 1号横穴前庭部北側



B 1号横穴玄室南壁



A A群1号横穴（東から）



B A群1号横穴前庭部及び玄門





A A群1号横穴棺台全景（東から）



B A群1号横穴棺台石除去後全景（東から）



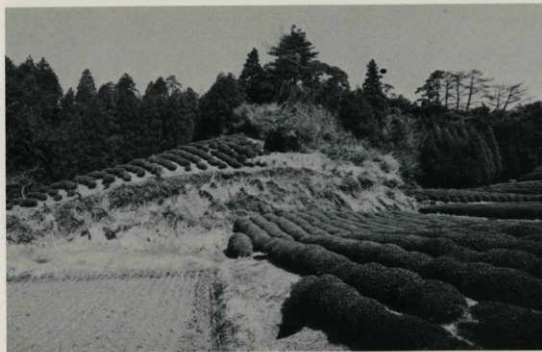
A A群1号横穴遺物出土状態



B A群1号横穴遺物出土状態



A 御堂ヶ谷横穴群遠景



B 御堂ヶ谷横穴群近景



A A群一号横穴(左)、二号横穴(右) 全景



B A群1号横穴室内床土

国道一号掛川バイパス建設に伴う  
埋蔵文化財発掘調査報告書  
図 版

発行日 昭和 52 年 3 月 31 日  
発行者 掛 川 市 教 育 委 員 会  
印刷所 株 式 会 社 開 明 堂











