



第4号掘立柱建物跡 332



グリッド 1



グリッド 4



第4号掘立柱建物跡 333



グリッド 2



グリッド 8



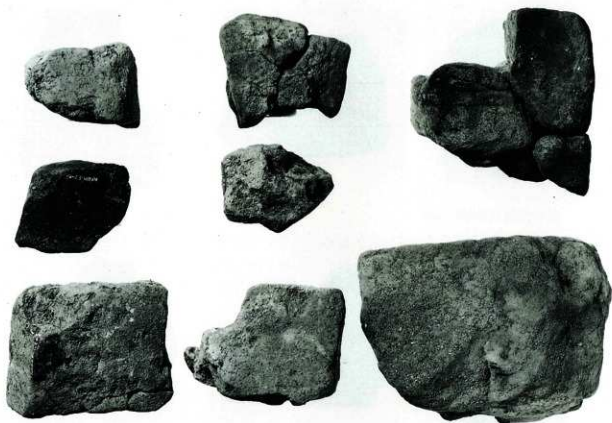
Q16・17土器集中区 20



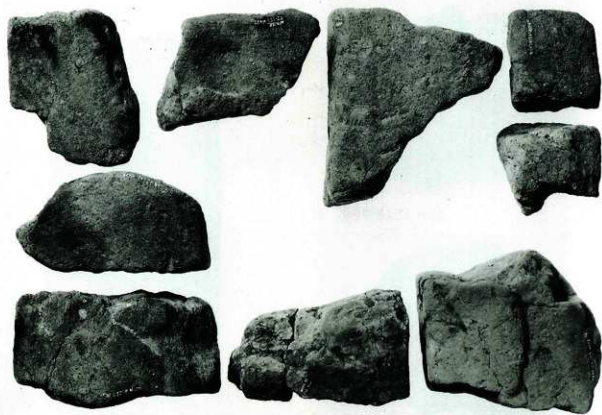
第4土壇群 62



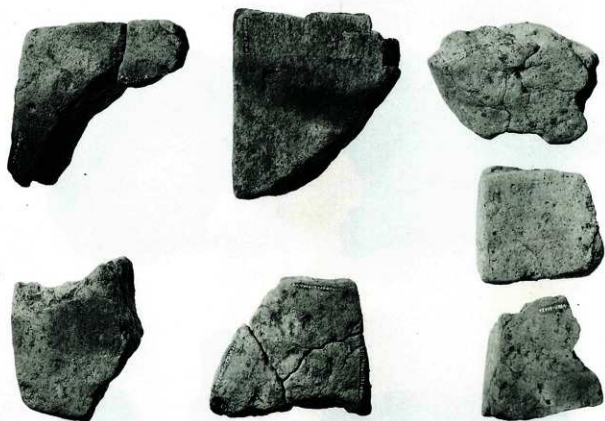
グリッド 3



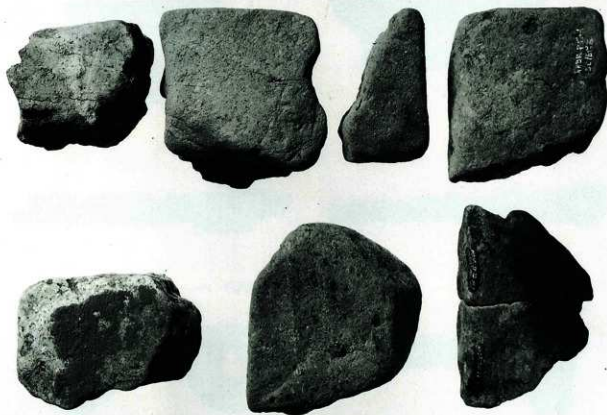
切石 (1)



切石 (2)



切石 (3)



切石 (4)



第121号住居跡 20~24



第240号住居跡 17

第121号住居跡 26



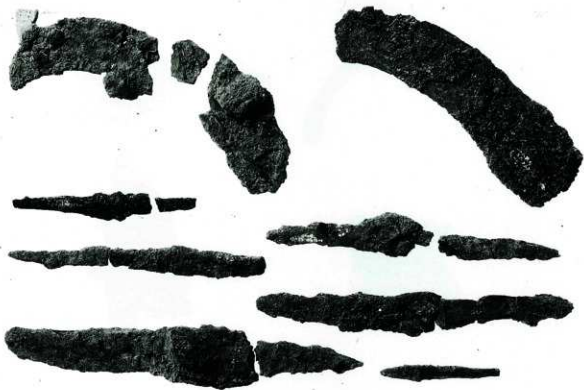
グリッド 3-101

第10号住居跡 26



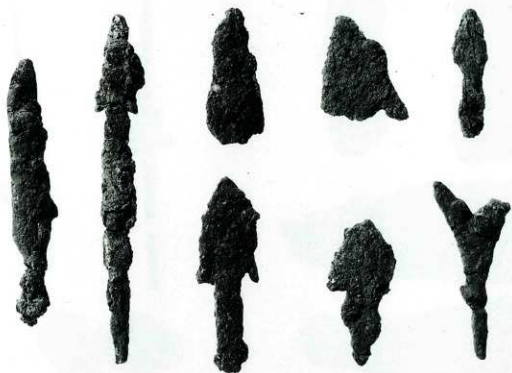
青銅製品



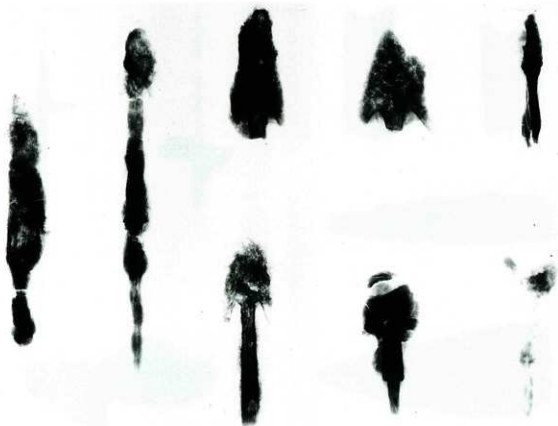


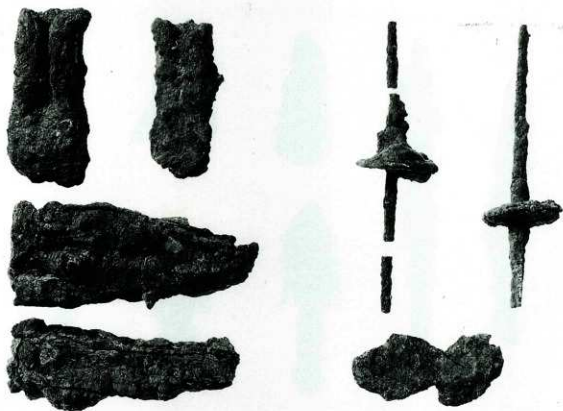
鉄製品 (1)



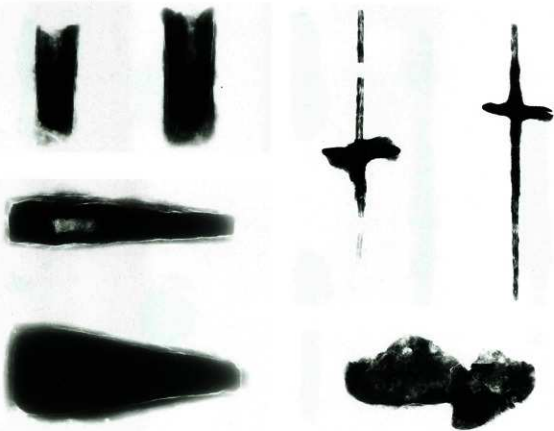


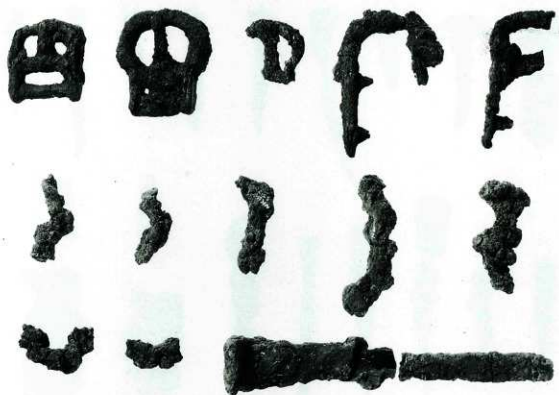
鉄製品 (2)



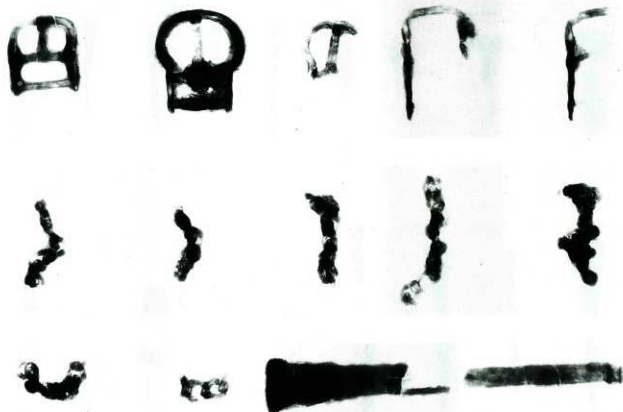


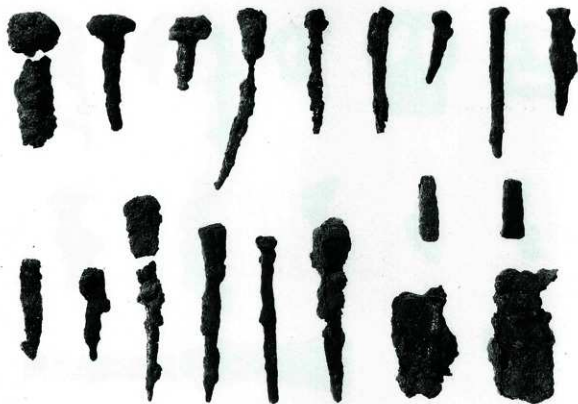
鉄製品 (3)



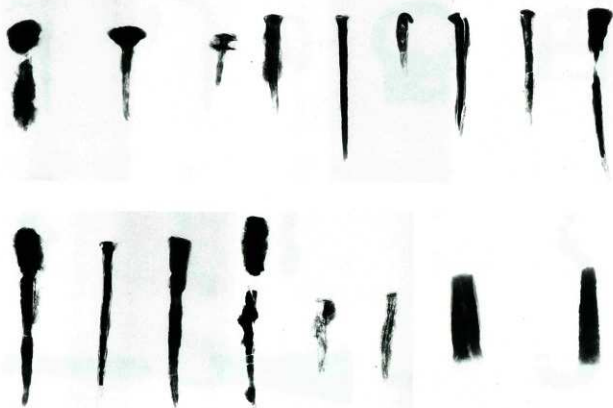


鉄製品 (4)





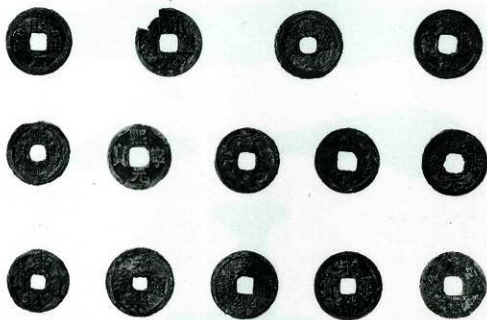
鉄製品 (5)



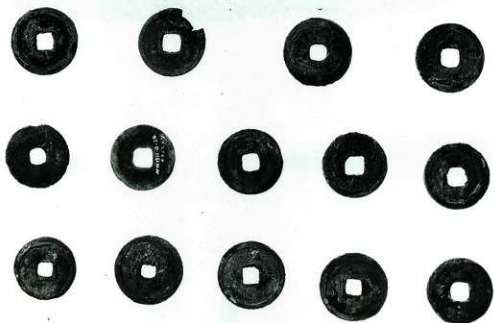


鉄製品 (6)

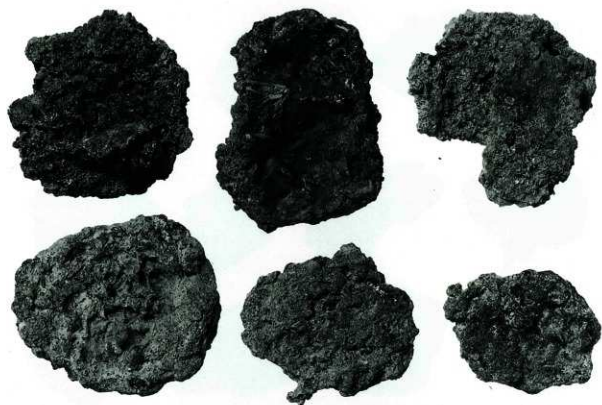




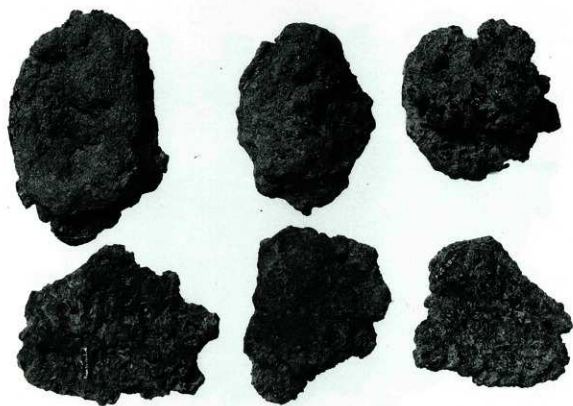
錢(表)



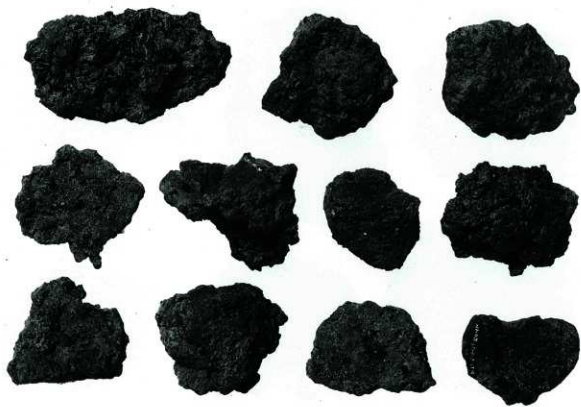
錢(裏)



鉄滓 (1)



鉄滓 (2)



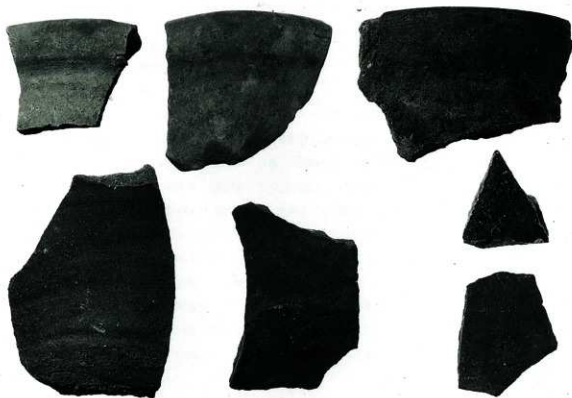
鉄滓 (3)



鉄滓 (4)



中世陶磁器他 (1)



中世陶磁器他 (2)

報告書抄録

ふりがな	なかほりいせき							
書名	中堀遺跡							
副書名	御陣場川堤調節池関係埋蔵文化財発掘調査報告 第5分冊							
巻次								
シリーズ名	埼玉県埋蔵文化財調査事業団報告書							
シリーズ番号	第190集							
編著者名	田中広明・末木啓介							
編集機関	財団法人 埼玉県埋蔵文化財調査事業団							
所在地	〒369-01 埼玉県大里郡大里村大字箕輪884 TEL 0493-39-3955							
発行年月日	西暦1997(平成9)年12月26日							
ふりがな 所収遺跡	ふりがな 所在地	コード		北緯 ° ' "	東経 ° ' "	調査期間	調査面積 (㎡)	調査原因
		市町村	遺跡番号					
なかほりいせき 中堀遺跡	さいたま市大宮区大宮南2丁目 埼玉県児玉郡上里町 おみまきつるあざなかほりいせき 大字堤字中堀南763 番地他	11385	017	36°14'44"	139°08'10"	19910401 ~ 19941231	27,000	調節池建設
所収遺跡	種別	主な時代	主な遺構			主な遺物	特記事項	
中堀遺跡	集落跡	縄文時代				挟入尖頭器 土器 石器		
		古墳時代	住居跡6 溝1			土師器		
		奈良・平安時代	住居跡258 掘立柱建物跡65 建物 地業跡3 区画溝33 溝42 集石列 1 権穴23 道路状遺構2 橋状遺 構1 土壇730 土壇群4 井戸跡 3 竪穴状遺構14 鍛冶炉跡17 大 甕埋設遺構15 土器埋設遺構14 馬 骨・人骨出土地点17 畝状遺構3 風倒木跡2			土師器 須恵器 灰釉陶器 緑釉陶器 白磁 石製品 鉄製品 銅製品	遺跡内は、溝により区画 された大形掘立柱建物 跡・住居跡が整然と配 置。 帯金具・漆紙文書・刻字 紡錘車・墨書土器等出土	
		中世	竪穴状遺構16 掘立柱建物跡2 溝 4 集石29 火葬墓1			磁器 陶器		

埼玉県埋蔵文化財調査事業団報告書 第190集

上 里 町

中城遺跡

御陣場川堤調節池関係
埋蔵文化財発掘調査報告
第5分冊

平成9年12月10日 印刷

平成9年12月26日 発行

発行／財団法人 埼玉県埋蔵文化財調査事業団
〒369-01 埼玉県大里郡大里村大字箕輪884
電話 0493 (39) 3955
印刷／有限会社 平電子印刷所