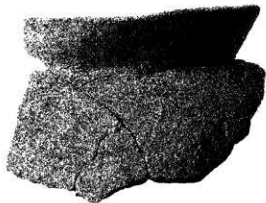
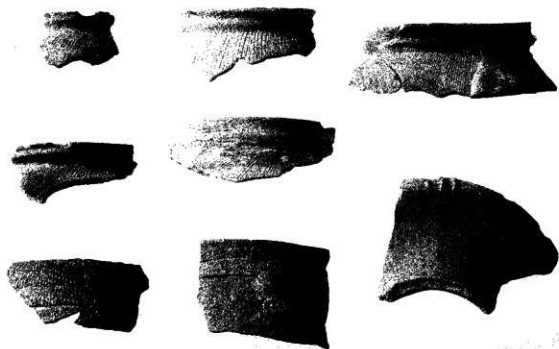




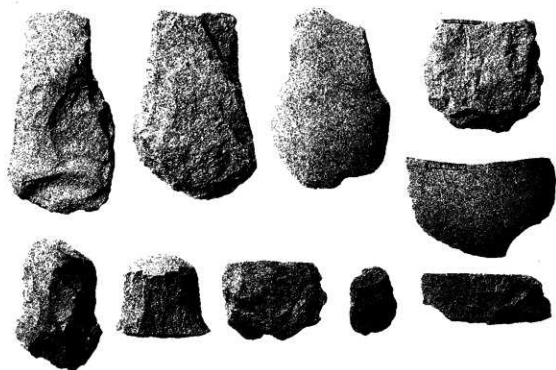
左：第97図86・右：第47図11



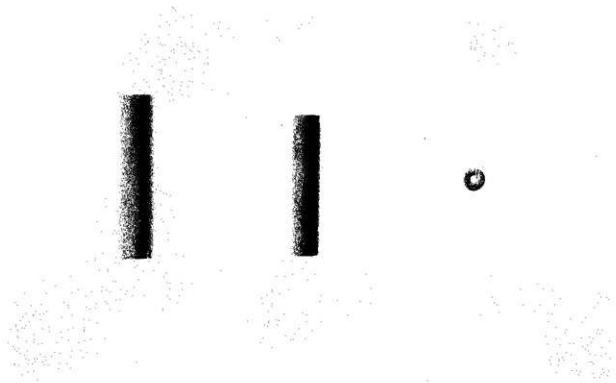
土坑・土器だまり出土遺物（第110・112図）



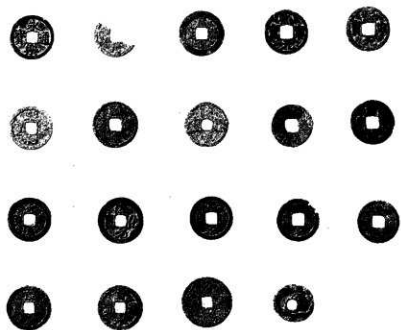
第4 遺構面出土遺物 (第144圖)



出土石器類 (第111・145・148圖)



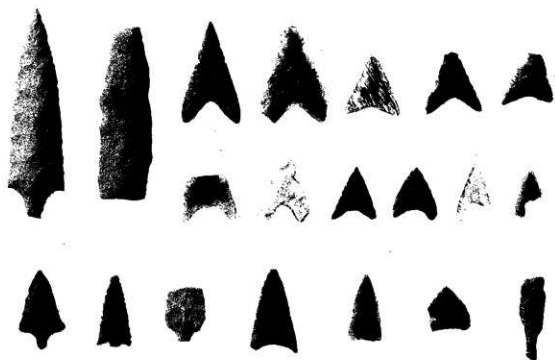
出土五類



出土古錢



出土金屬製品 (第47・105図)



縄文時代の石器

検出された植物理腺体

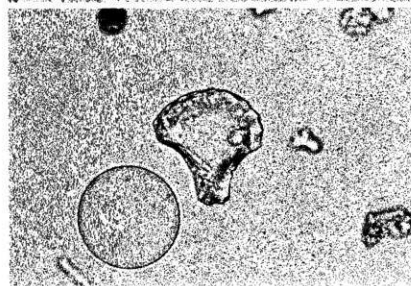
*説明は第161頁



1

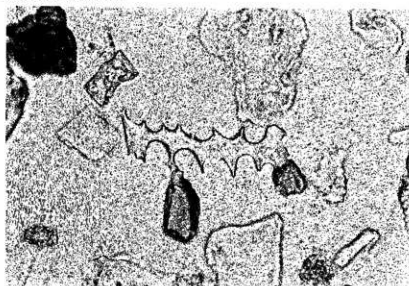


2

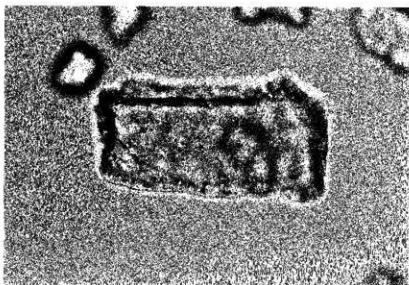


3

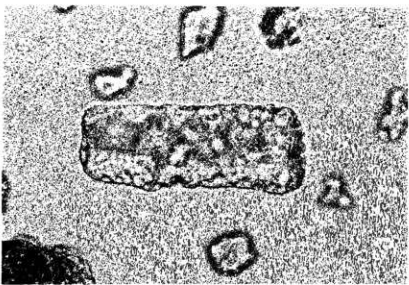
0 50 100 μ m



4



5

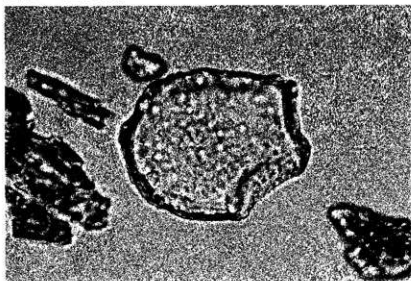


6

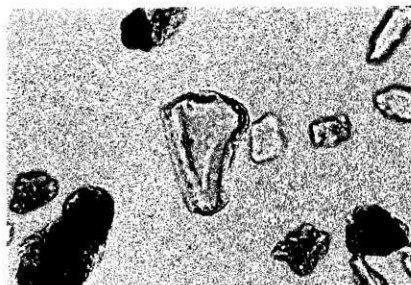
0 50 100 μ m

検出された植物珪酸体

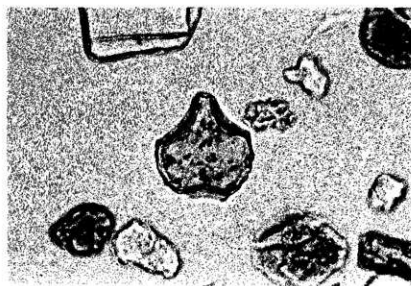
*説明は第161図



7



8

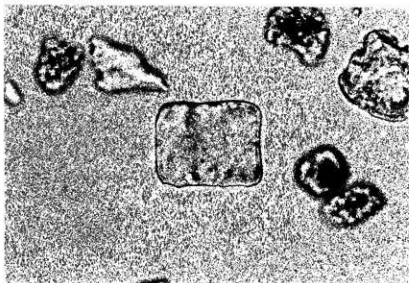


9

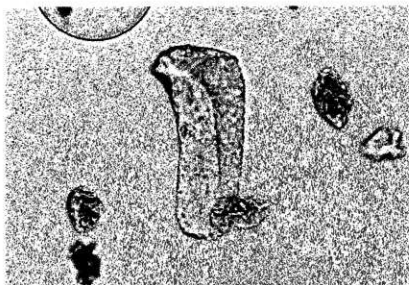
0 50 100 μ m

検出された植物珪酸体

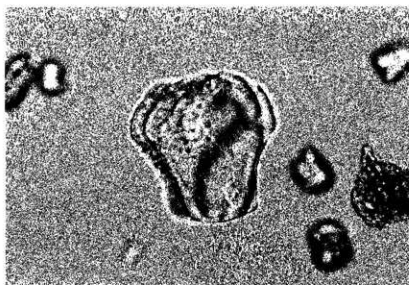
*説明は第161図



10



11

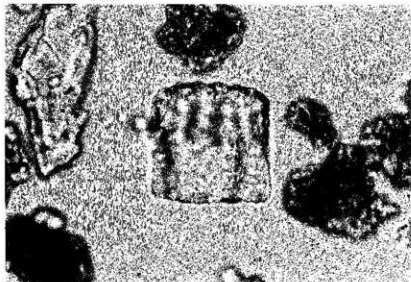


12

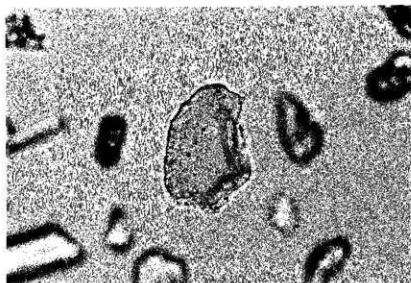
0 50 100 μ m

検出された植物珪酸体

*説明は第101図



13



14

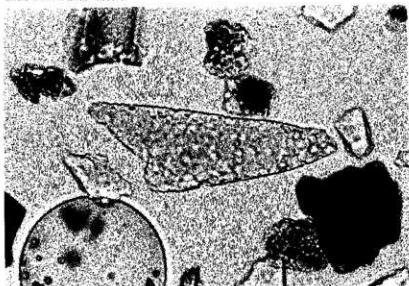


15

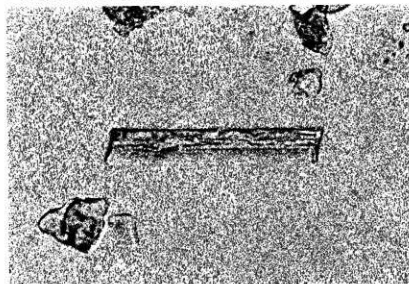
0 50 100 μ m

検出された植物珪酸体

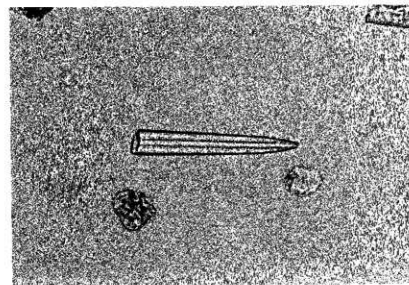
*説明は第161図



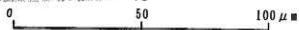
16



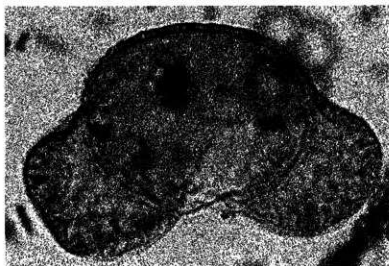
17



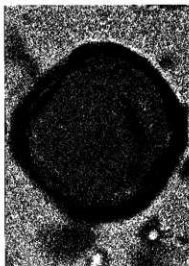
18



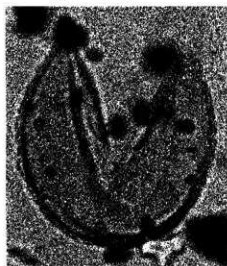
花粉・孢子 1



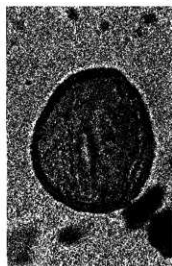
1 マツ属複維管束亜属



2 ニレ属一ケヤキ



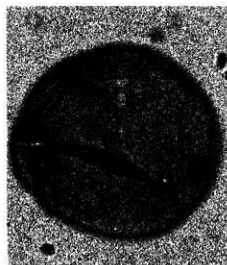
3 スギ



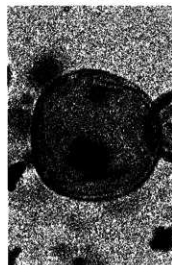
4 コナラ属コナラ亜属



5 コナラ属アカガシ亜属



6 ブナ属



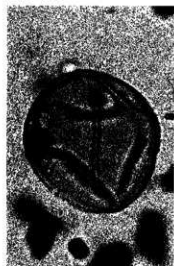
7 エノキ属ムクノキ



8 クワ科一イラクサ科

30 μ m

*説明は第19~21表



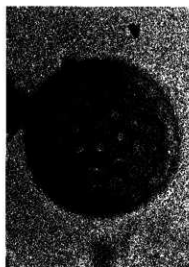
1 イネ科



2 イネ属型



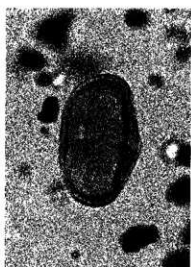
3 カヤツリグサ科



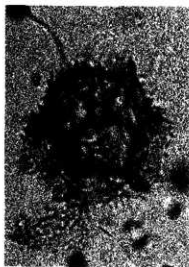
4 アカザ科-ヒユ科



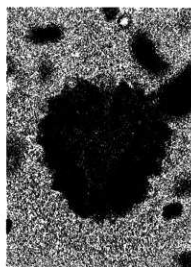
5 アブラナ科



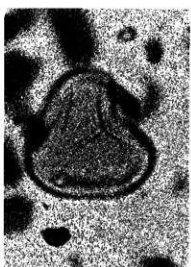
6 セリ科



7 タンポポ草科



8 キク亜科



9 シダ植物三条溝胞子

30 μm

*説明は第19~21表

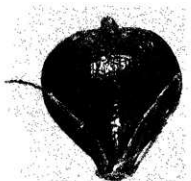
第11号坪型区画跡出土種実



1 ホタルイ属果実 — 0.2mm



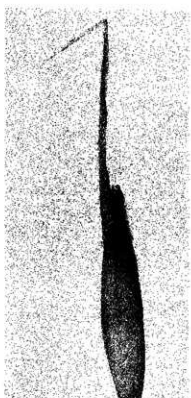
2 ホタルイ属果実 — 0.2mm



3 ホタルイ属果実 — 0.2mm



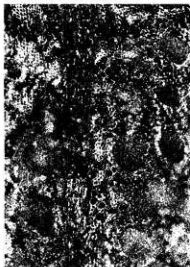
4 タデ属果実 — 0.2mm



5 イネ科類 — 1mm

*説明は第19~21表

出土炭化材の顕微鏡写真



横断面 ————— :0.2mm

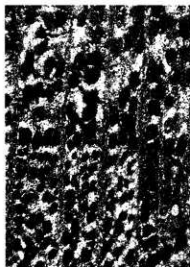


放射断面 ————— :0.2mm



接線断面 ————— :0.1mm

1. SJ 269 コナラ属アカガシ亜属



横断面 ————— :0.4mm

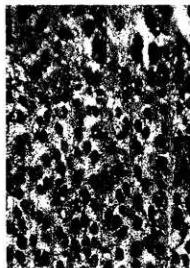


放射断面 ————— :0.2mm



接線断面 ————— :0.2mm

2. SJ 257 No.2 サクラ属



横断面 ————— :0.4mm



放射断面 ————— :0.2mm



接線断面 ————— :0.2mm

3. SJ 257 No.13 サクラ属

*説明は第19~21表

出土木材の顕微鏡写真



放射断面 ————— :0.2mm



放射断面 ————— :0.1mm



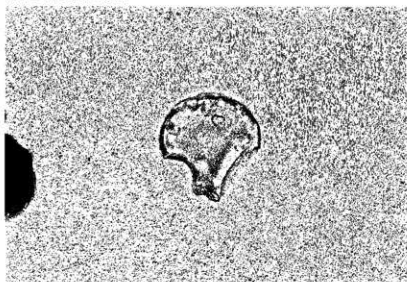
接線断面 ————— :0.2mm

4. 第16トレンチ出土植物遺体 不明広葉樹

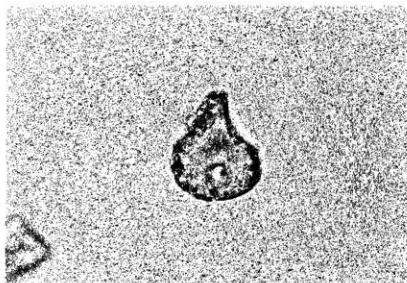
*説明は第19~21頁

検出された植物珪酸体

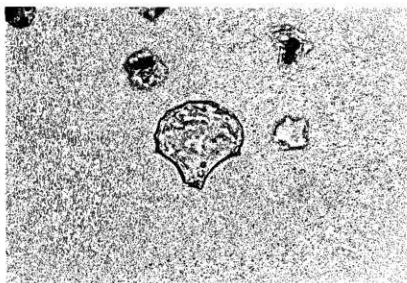
*説明は第169図



1



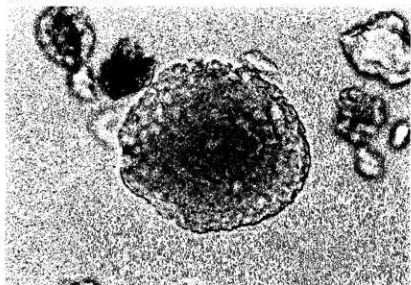
2



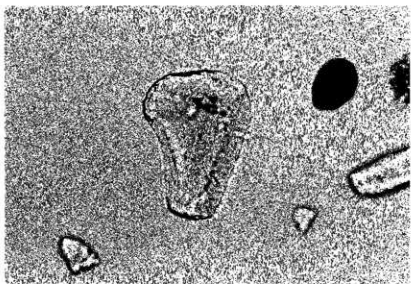
0 50 100 μ m

検出された植物珪酸体

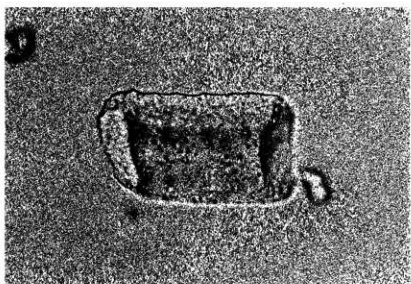
*説明は第169図



4



5

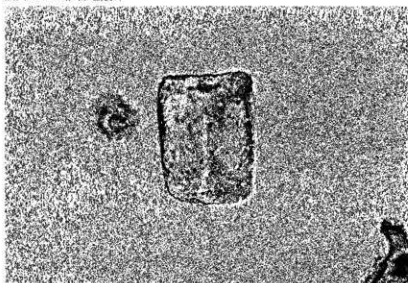


6

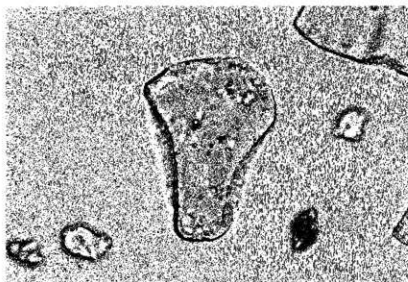
0 50 100 μm

検出された植物珪酸体

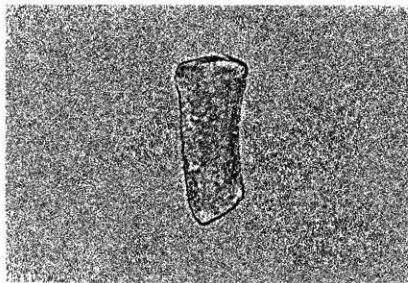
*説明は第169図



7



8

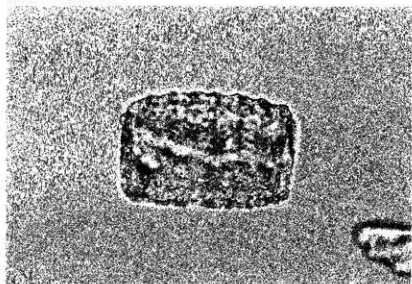


9

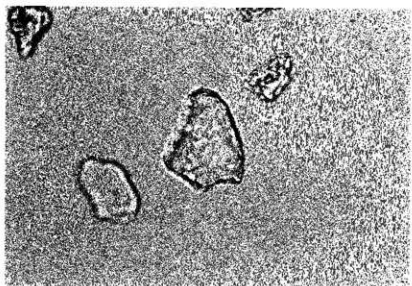
0 50 100 μ m

検出された植物理酸体

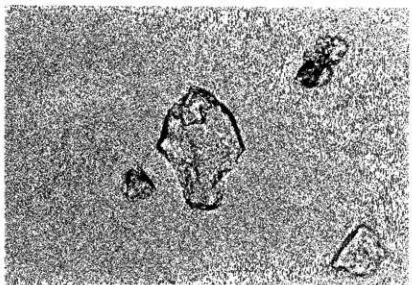
*説明は第169図



10



11

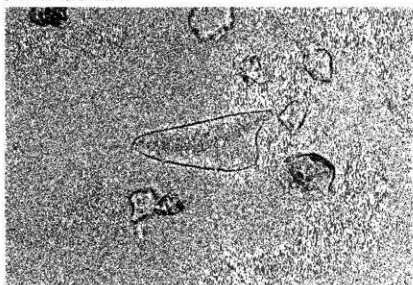


12

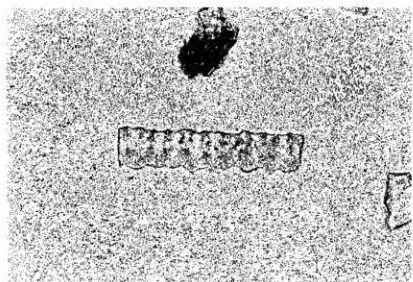
0 50 100 μm

検出された植物珪酸体

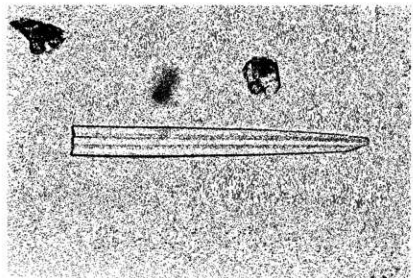
*説明は第169図



13



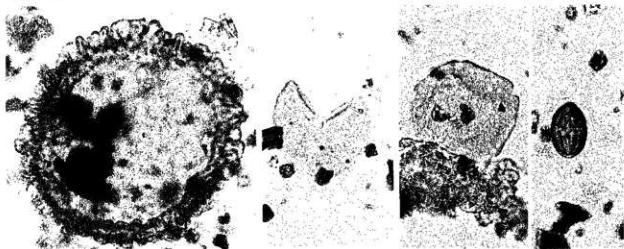
14



15

0 50 100 μ m

花粉・孢子遺体

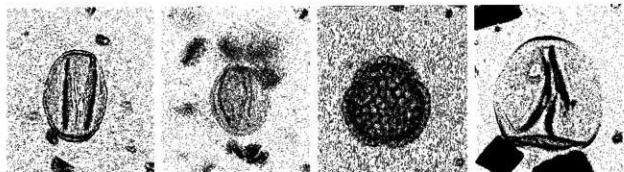


1 ツガ属

2 スギ

3 サワグルミ属

4 クリーシイ属

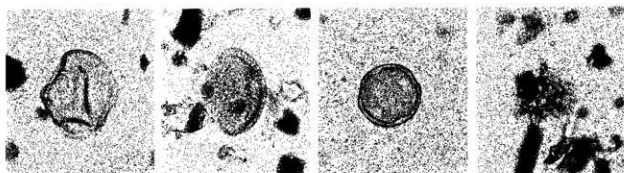


5 コナラ属コナラ亜属

6 コナラ属アカガシ亜属

7 モクセイ科

8 イネ科

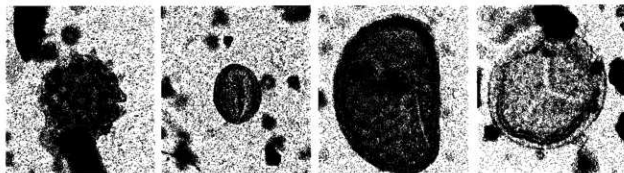


9 カヤツリグサ科

10 アブラナ科

11 カラマツソウ属

12 タンポポ科



13 キク亜科

14 ヨモギ属

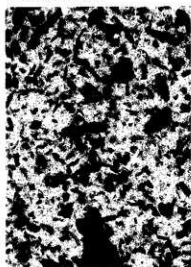
15 シダ植物単条溝胞子

16 シダ植物三条溝胞子

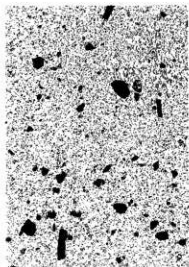
45 μm

*説明は第22・23表

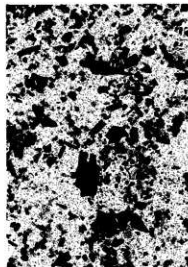
寄生虫卵分析写真



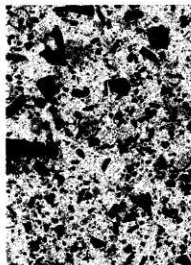
1 SD89-1



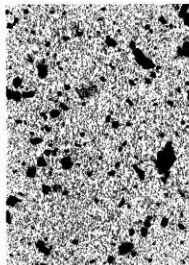
2 SD89の0坪断面(南側)



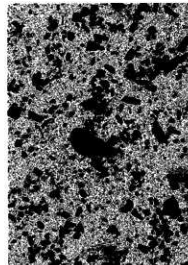
3 SD89の坪断面(北より)



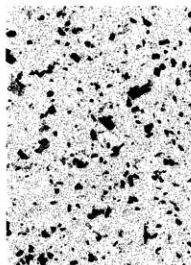
4 17坪東西トレンチ-1



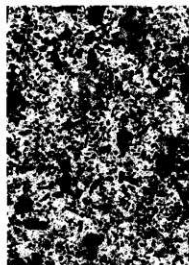
5 17坪東西トレンチ-3



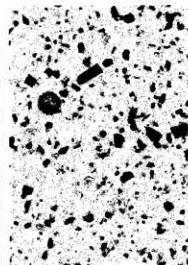
6 17坪SD11-1



7 17坪SD11-5



8 17坪SN553



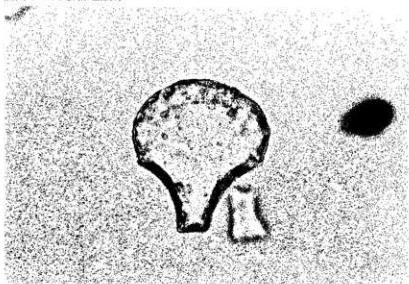
9 18坪B-B断面

180 μ m

*説明は第22・23表

検出された植物珪酸体

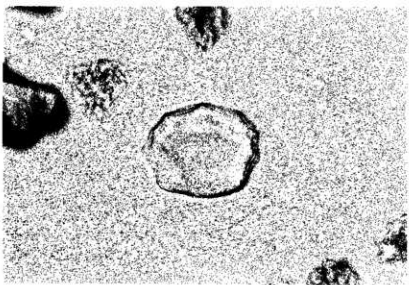
*説明は第172頁



1



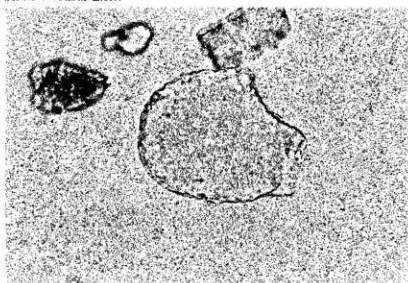
2



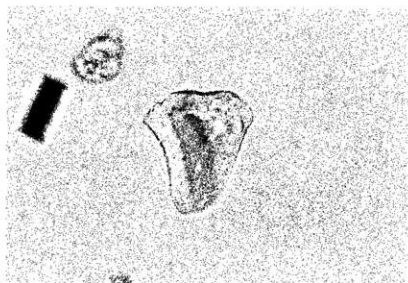
0 50 100 μ m

検出された植物珪酸体

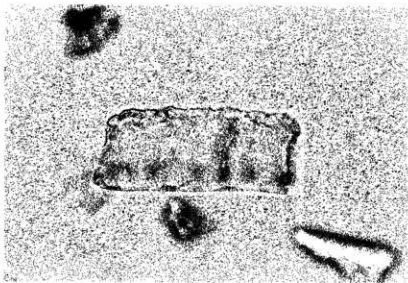
*説明は第172図



4



5

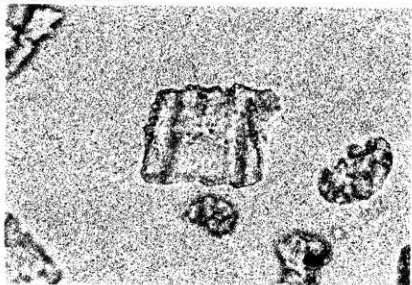


6

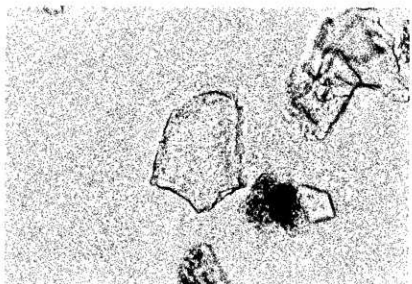
0 50 100 μ m

検出された植物珪酸体

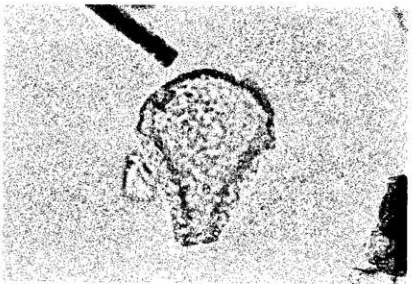
*説明は第172図



7



8



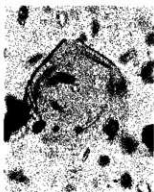
9

0 50 100 μm

花粉・孢子遺体



1 スギ



2 クマシデ属-アサダ



3 コナラ属コナラ亜属



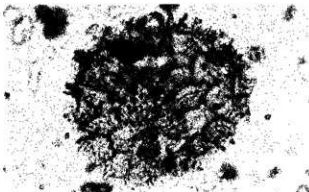
4 コナラ属アカガシ亜属



5 イネ科



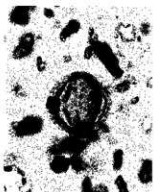
6 カヤツリグサ科



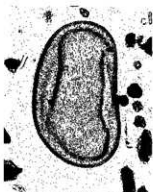
7 タデ属サナエタデ節



8 ヨモギ属



9 ヨモギ属



10 シダ植物単条溝胞子



11 シダ植物三条溝胞子

45 μm

*説明は第24表

報告書抄録

ふりがな	いまいじよりいせき							
書名	今井采里遺跡							
副書名	本庄今井工業団地関係埋蔵文化財発掘調査報告書							
巻次	IV							
シリーズ名	埼玉県埋蔵文化財調査事業団報告書							
シリーズ番号	第192集							
編著者名	岩山明広							
編集機関	財団法人 埼玉県埋蔵文化財調査事業団							
所在地	〒369-0108 埼玉県大里郡大里村船木台四丁目4番地1					TEL 0493-39-3955		
発行年月日	西暦1998年3月31日							
ふりがな 所収遺跡名	ふりがな 所在地	コード		北緯 (°'")	東経 (°'")	調査期間	調査面積 (㎡)	調査原因
		市町村	遺跡番号					
いまいじよりいせき 今井采里遺跡	埼玉県本庄市大字今井字下 田240番地他	53	177	36°12'58"	139°9'44"	19930401～ 19960331 19961001～ 19961231	298,010	工業団地 建設に伴 う事前調 査
所収遺跡名	種別	主な時代	主な遺構		主な遺物		特記事項	
今井采里遺跡	集落跡	弥生時代中期	土坑	3基	弥生土器 石器			
	集落跡	古墳時代前期	竪穴住居跡 掘立柱建物跡 土坑	2軒 2棟 25基	土師器 鉄製品 土師器 土師器			
	水田跡	古墳時代前期	水田跡	1033筆	石器 土師器			
		古墳時代末 ～奈良時代	溝跡 埴型区画跡 水田跡	11条 3筆 376筆	土師器 須恵器			
		平安時代	溝跡 埴型区画跡 水田跡	38条 25筆 671筆	土師器 須恵器			
		中近世	溝跡 埴型区画跡 水田跡 溝跡	54条 31筆 8筆 44条	陶磁器			

埼玉県埋蔵文化財調査事業団報告書 第192集

本 庄 市

今井条里遺跡

本庄今井工業団地関係埋蔵文化財発掘調査報告IV

平成10年3月17日 印刷

平成10年3月31日 発行

発行／財団法人 埼玉県埋蔵文化財調査事業団
〒369-0108大里郡大里村船木台四丁目4番地1
電話 0493(39)3955

印刷／誠美堂印刷株式会社