

瓜 生 堂

近畿自動車道天理～吹田線建設に伴う
埋蔵文化財発掘調査概要報告書

— 函 版 編 —

大 阪 府 教 育 委 員 会
財団法人 大阪文化財センター

瓜 生 堂

近畿自動車道天理～吹田線建設に伴う
埋蔵文化財発掘調査概要報告書

— 図 版 編 —

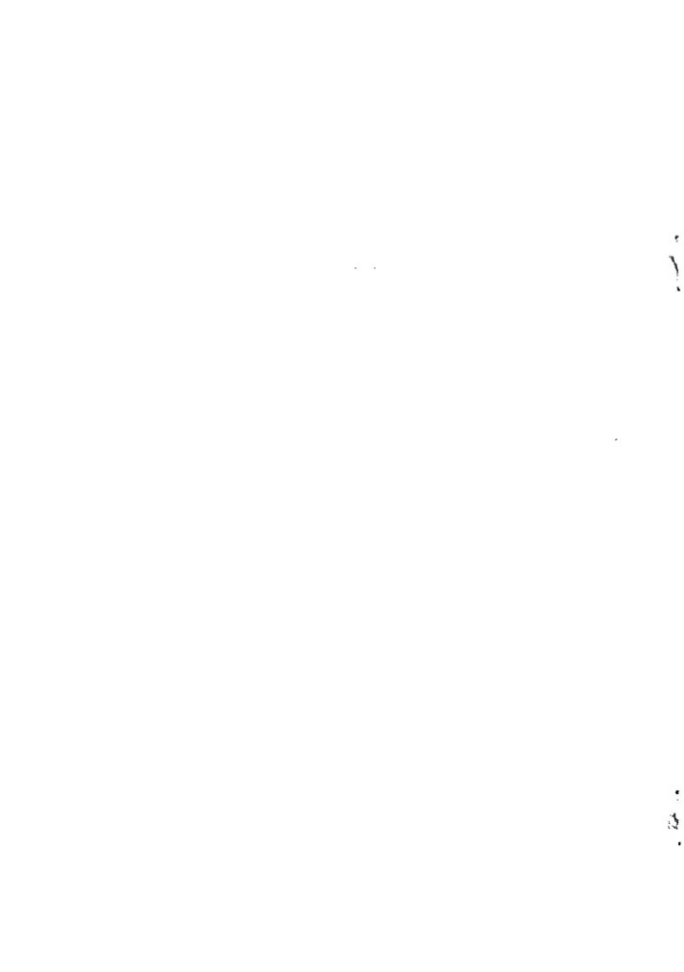


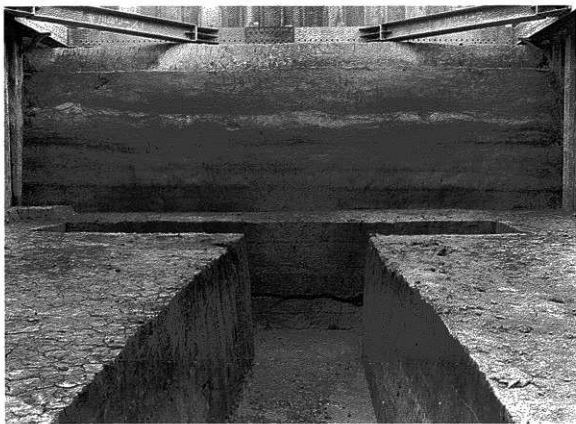
圖 版 目 次

- | | | | |
|-------|----------------------|-------|------------------------|
| 圖版 1 | A 地区土層断面 | 圖版 26 | B 地区古墳時代前期遺構面 |
| 圖版 2 | A 地区弥生時代中期遺構面 I | 圖版 27 | B 地区古墳時代前期遺構面 |
| 圖版 3 | A 地区弥生時代中期遺構面 I · II | 圖版 28 | B 地区古墳時代前期遺構面 |
| 圖版 4 | A 地区弥生時代中期遺構面 I · II | 圖版 29 | B 地区古墳時代前期遺構面 |
| 圖版 5 | A 地区弥生時代中期遺構面 I · II | 圖版 30 | B 地区古墳時代前期遺構面 |
| 圖版 6 | A 地区弥生時代中期遺構面 II | 圖版 31 | B 地区古墳時代前期遺構面 |
| 圖版 7 | A 地区弥生時代中期遺構面 II | 圖版 32 | B 地区古墳時代中期遺構面 |
| 圖版 8 | A 地区弥生時代中期遺構面 II | 圖版 33 | B 地区古墳時代中期遺構面 |
| 圖版 9 | A 地区弥生時代中期遺構面 II | 圖版 34 | B 地区奈良時代以降遺構面 |
| 圖版 10 | B 地区弥生時代中期遺構面 I | 圖版 35 | B 地区奈良時代以降遺構面 |
| 圖版 11 | B 地区弥生時代中期遺構面 I | 圖版 36 | B 地区奈良時代以降遺構面 |
| 圖版 12 | B 地区弥生時代中期遺構面 I | 圖版 37 | B 地区奈良時代以降遺構面 |
| 圖版 13 | B 地区弥生時代中期遺構面 I | 圖版 38 | B 地区奈良時代以降遺構面 |
| 圖版 14 | B 地区弥生時代中期遺構面 I | 圖版 39 | C 地区弥生時代中期遺構面 I |
| 圖版 15 | B 地区弥生時代中期遺構面 II | 圖版 40 | C 地区弥生時代中期遺構面 I |
| 圖版 16 | B 地区弥生時代中期遺構面 I · II | 圖版 41 | C 地区弥生時代中期遺構面 II |
| 圖版 17 | B 地区弥生時代中期遺構面 II | 圖版 42 | C 地区弥生時代中期遺構面 II |
| 圖版 18 | B 地区弥生時代中期遺構面 II | 圖版 43 | C 地区弥生時代中期遺構面 II |
| 圖版 19 | B 地区弥生時代中期遺構面 II | 圖版 44 | C 地区弥生時代中期遺構面 II |
| 圖版 20 | B 地区弥生時代中期遺構面 II | 圖版 45 | C 地区弥生時代中期遺構面 II |
| 圖版 21 | B 地区弥生時代中期遺構面 II | 圖版 46 | C 地区弥生時代中期遺構面 II |
| 圖版 22 | B 地区弥生時代後期遺構面 I | 圖版 47 | C 地区弥生時代後期 · 古墳時代前期遺構面 |
| 圖版 23 | B 地区弥生時代後期遺構面 I | 圖版 48 | C 地区奈良時代遺構面 |
| 圖版 24 | B 地区弥生時代後期遺構面 II | 圖版 49 | D 地区弥生時代中期遺構面 I |
| 圖版 25 | B 地区古墳時代前期遺構面 | | |

- | | | | |
|------|-------------------|-------|--------------|
| 図版50 | D地区弥生時代中期遺構面Ⅰ | 図版77 | H地区弥生時代中期遺構面 |
| 図版51 | D地区弥生時代中期遺構面Ⅰ・Ⅱ | 図版78 | H地区弥生時代中期遺構面 |
| 図版52 | D地区弥生時代中期遺構面Ⅱ | 図版79 | H地区弥生時代中期遺構面 |
| 図版53 | D地区弥生時代中期遺構面Ⅱ | 図版80 | H地区弥生時代中期遺構面 |
| 図版54 | D地区弥生時代中期遺構面Ⅱ | 図版81 | H地区弥生時代中期遺構面 |
| 図版55 | D地区弥生時代中期遺構面Ⅱ | 図版82 | H地区弥生時代中期遺構面 |
| 図版56 | D地区弥生時代中期遺構面Ⅱ | 図版83 | H地区弥生時代中期遺構面 |
| 図版57 | D地区弥生時代中期遺構面Ⅱ | 図版84 | H地区弥生時代中期遺構面 |
| 図版58 | D地区弥生時代中期遺構面Ⅱ | 図版85 | H地区古墳時代中期遺構面 |
| 図版59 | D地区弥生時代中期遺構面Ⅱ | 図版86 | H地区古墳時代中期遺構面 |
| 図版60 | D地区弥生時代中期遺構面Ⅱ | 図版87 | H地区古墳時代中期遺構面 |
| 図版61 | D地区弥生時代中期遺構面Ⅱ | 図版88 | H地区中世遺構面 |
| 図版62 | D地区弥生時代中期遺構面Ⅱ | 図版89 | A地区出土土器 |
| 図版63 | D地区弥生時代後期・古墳時代遺構面 | 図版90 | A地区出土土器 |
| 図版64 | E地区弥生時代中期遺構面Ⅰ | 図版91 | A地区出土土器 |
| 図版65 | E地区弥生時代中期遺構面Ⅱ | 図版92 | A地区出土土器 |
| 図版66 | E地区弥生時代中期遺構面Ⅱ | 図版93 | A地区出土土器 |
| 図版67 | E地区弥生時代中期遺構面Ⅱ | 図版94 | A地区出土土器 |
| 図版68 | E地区古墳時代・中世遺構面 | 図版95 | A地区出土土器 |
| 図版69 | F地区弥生時代中・後期遺構面 | 図版96 | A地区出土土器 |
| 図版70 | F地区弥生時代後期遺構面 | 図版97 | B地区出土土器 |
| 図版71 | F地区弥生時代後期遺構面 | 図版98 | B地区出土土器 |
| 図版72 | F地区古墳時代前期遺構面 | 図版99 | B地区出土土器 |
| 図版73 | F地区古墳時代前期・中世遺構面 | 図版100 | B地区出土土器 |
| 図版74 | G地区弥生時代中・後期遺構面 | 図版101 | B地区出土土器 |
| 図版75 | G地区古墳時代・中世遺構面 | 図版102 | B地区出土土器 |
| 図版76 | H地区弥生時代中期遺構面 | 図版103 | B地区出土土器 |
| | | 図版104 | B地区出土土器 |

- 图版105 B地区出土土器
图版106 B地区出土土器
图版107 B地区出土土器
图版108 B地区出土土器
图版109 B地区出土土器
图版110 B地区出土土器
图版111 B地区出土土器
图版112 B地区出土土器
图版113 B地区出土土器
图版114 B地区出土土器
图版115 B地区出土土器
图版116 B地区出土土器
图版117 B地区出土土器
图版118 B地区出土土器
图版119 B地区出土土器
图版120 B地区出土土器
图版121 C地区出土土器
图版122 C地区出土土器
图版123 C地区出土土器
图版124 C地区出土土器
图版125 C地区出土土器
图版126 C地区出土土器
图版127 C地区出土土器
图版128 C地区出土土器
图版129 C地区出土土器
图版130 C地区出土土器
图版131 D地区出土土器
图版132 D地区出土土器
图版133 D地区出土土器
图版134 D地区出土土器
图版135 D地区出土土器
图版136 D地区出土土器
图版137 D地区出土土器
图版138 E地区出土土器
图版139 E地区出土土器
图版140 E地区出土土器
图版141 E地区出土土器
图版142 E地区出土土器
图版143 E地区出土土器
图版144 F地区·G地区出土土器
图版145 G地区出土土器
图版146 H地区出土土器
图版147 H地区出土土器
图版148 H地区出土土器
图版149 H地区出土土器
图版150 H地区出土土器
图版151 H地区出土土器
图版152 A地区出土石器類及び土製品
图版153 A地区出土石器
图版154 B地区出土石器
图版155 B地区出土石器類及び土製品
图版156 B地区出土石器
图版157 B地区出土石器
图版158 B地区出土石器
图版159 B地区出土铜戈铸型
图版160 C地区出土石器

- | | | | |
|-------|-----------------|-------|---------|
| 図版161 | C地区出土石器類及び土製品 | 図版174 | B地区出土木器 |
| 図版163 | D・E地区出土石器類及び土製品 | 図版175 | B地区出土木器 |
| 図版164 | D・E・H地区出土石器類 | 図版176 | C地区出土木器 |
| 図版164 | D・E・H地区出土石器 | 図版177 | D地区出土木器 |
| 図版165 | D・E・H地区出土石器 | 図版178 | D地区出土木器 |
| 図版166 | D・E・G・H地区出土石器 | 図版179 | D地区出土木器 |
| 図版167 | A地区出土木器 | 図版180 | E地区出土木器 |
| 図版168 | A地区出土木器 | 図版181 | E地区出土木器 |
| 図版169 | A地区出土木器 | 図版182 | F地区出土木器 |
| 図版170 | A地区出土木器 | 図版183 | H地区出土木器 |
| 図版171 | A地区出土木器 | 図版184 | H地区出土木器 |
| 図版172 | B地区出土木器 | 図版185 | H地区出土木器 |
| 図版173 | B地区出土木器 | 図版186 | 現地説明会風景 |



3Aトレンチ 南端 東西断面

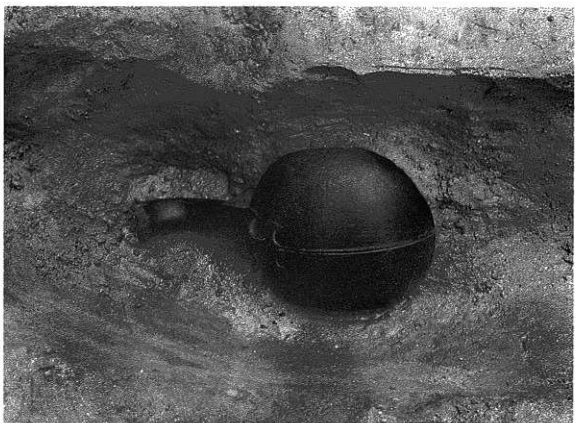


5Aトレンチ 南端 東西断面

図版一 A地区弥生時代中期遺構面I



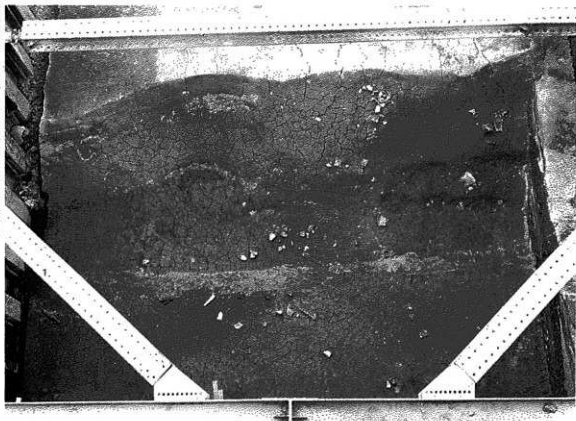
6Aトレンチ



6Aトレンチ 溝15 杓子(W-2)出土状況



Aトレンチ (南より)



4Aトレンチ 第1号方形周溝墓 北周溝



5Aトレンチ



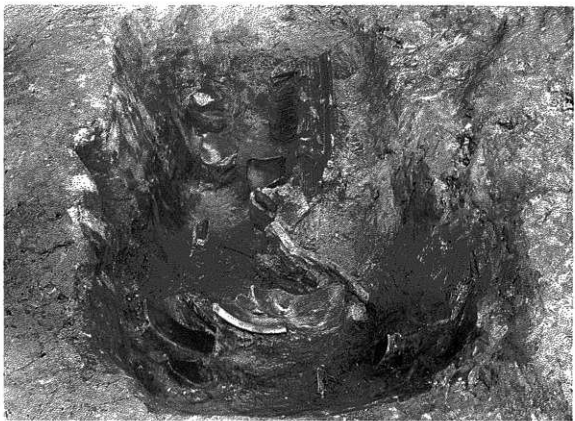
5Aトレンチ 第2号方形周溝墓周辺



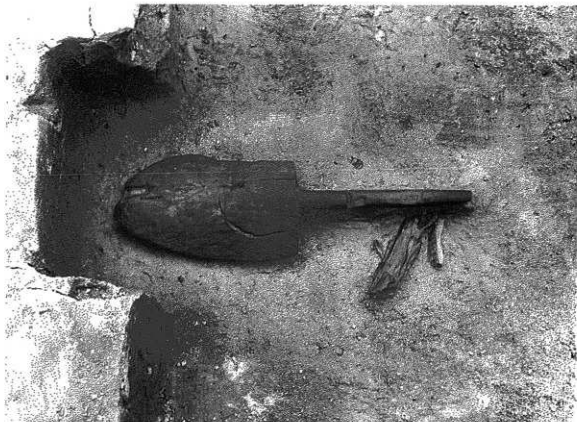
5Aトレンチ 第3号方形周溝墓周辺



土坑 250



土坑 263



第1-2号方形周溝墓間周溝最上層 木製櫛(W-6)出土状況



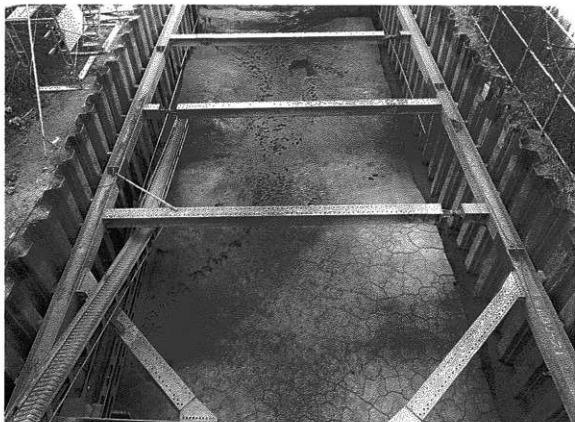
第1-2号方形周溝墓間周溝最上層 木製櫛(W-7)出土状況



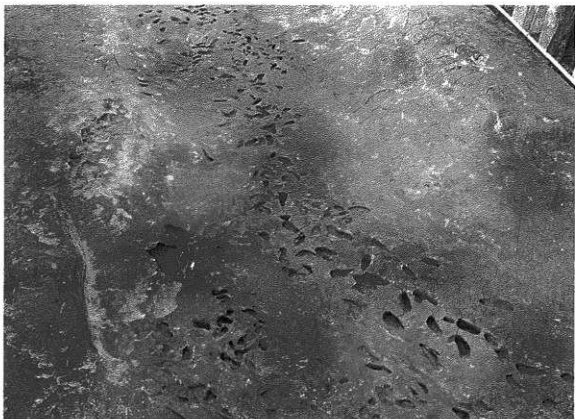
1Aトレンチ 1A-1足跡面



6Aトレンチ 第1-4号方形周溝竊間周溝 6A-6足跡面

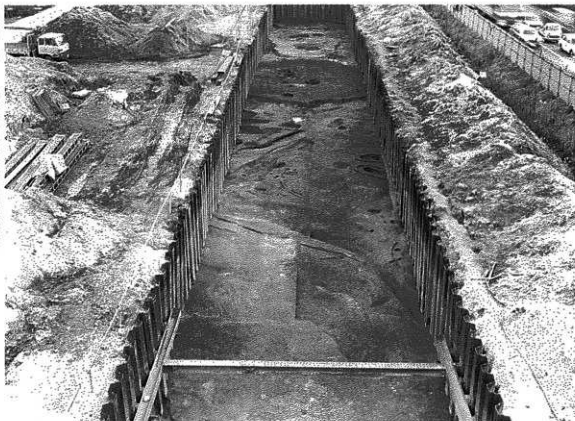


5Aトレンチ 第2号方形周溝墓北・西周溝 5A-2足跡面

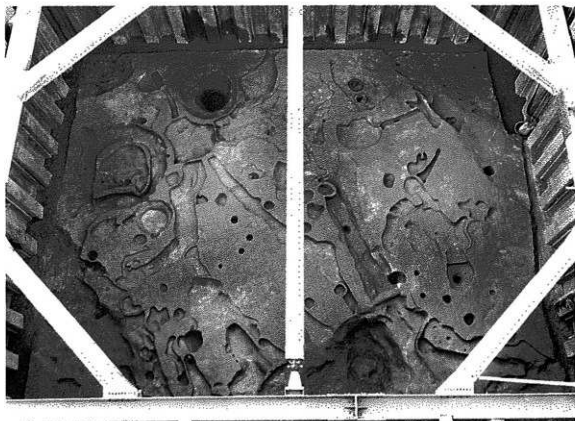


5Aトレンチ 第2号方形周溝墓北・西周溝 5A-2足跡面

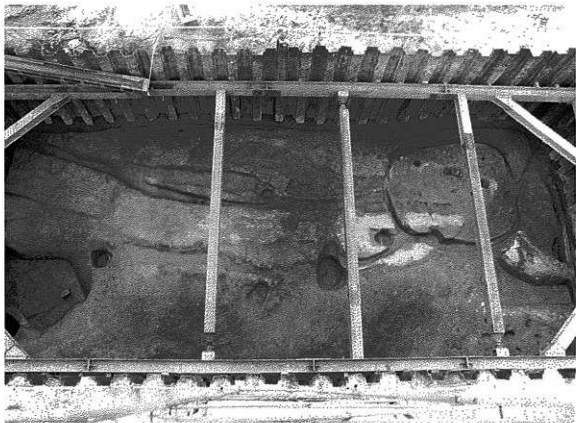
図版一〇 B地区弥生時代中期遺構面I



Bトレンチ全景 (北より)



3Bトレンチ全景



4Bトレンチ全景



5Bトレンチ全景



6Bトレンチ全景



溝19



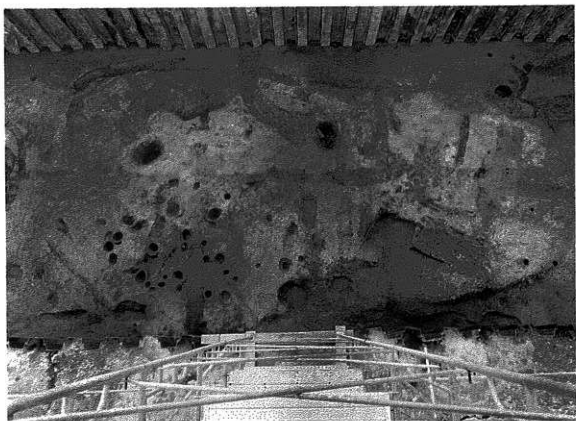
溝29 遺物出土状況



溝46 遺物出土状況



土城41 遺物出土状況



第8号方形周溝墓 下層





Bトレンチ全景(南より)



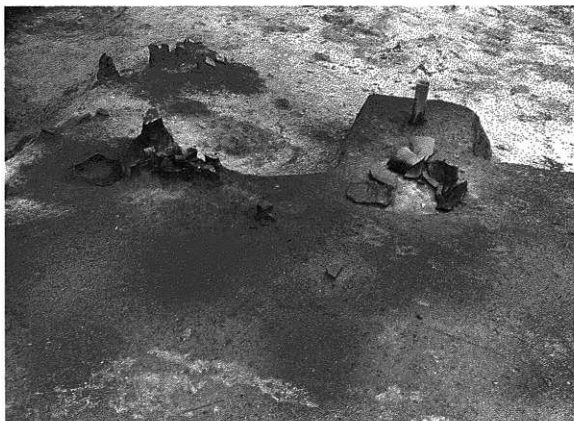
第5号方形周溝墓



第5号方形周溝墓 第1主体部検出状況



第7号方形周溝墓 主体部検出状況



第7号方形周溝墓 供献土器出土状況



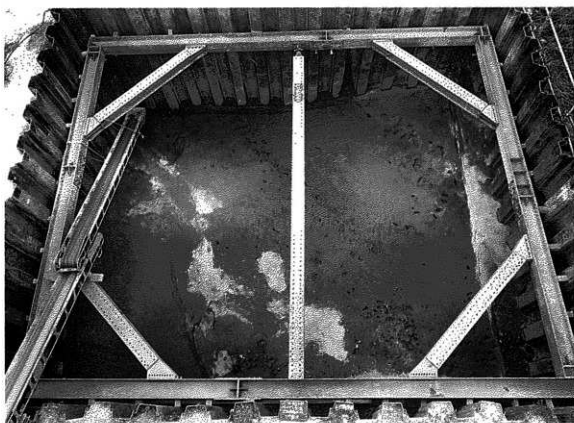
第8号方彫周溝墓 主体部検出状況



第10号方彫周溝墓 主体部検出状況



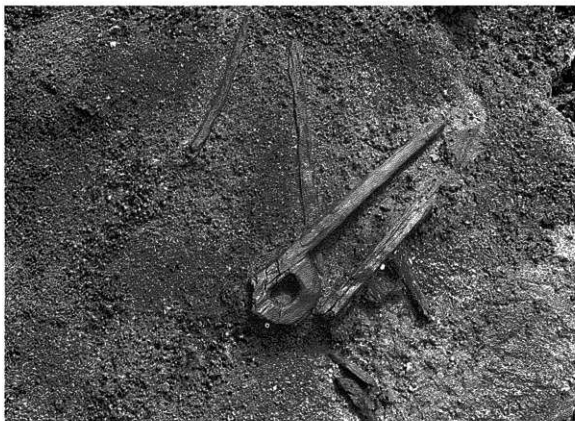
河川1 鋼戈出土状況



河川1 底部足跡検出状況



包含屑遺物出土狀況



包含屑遺物出土狀況

図版三一 B地区弥生時代後期遺構面I



河川3・4



河川3・4



河川3 遺物出土状況

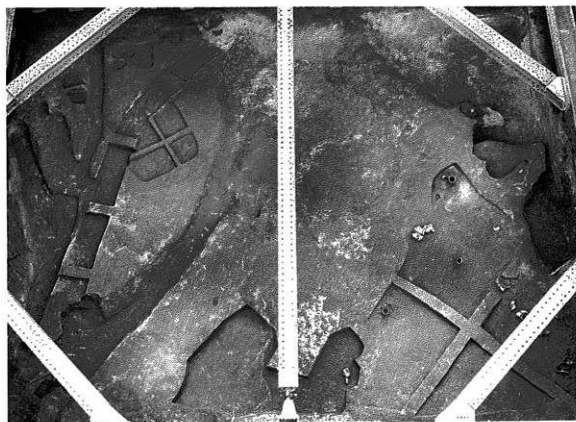


溝220 遺物出土状況

図版二四
B地区弥生時代後期遺構面Ⅱ



溝 222



3Bトレンチ全景



Bトレンチ全景(北より)



井戸9



1Bトレンチ 溝 224





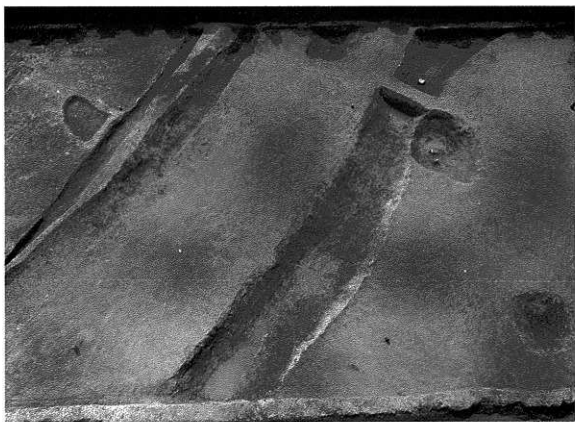
Bトレンチ 溝 224 遺物出土状況



Bトレンチ 溝 224



4Bトレンチ全景



4Bトレンチ 溝 224



4 B トレンチ 溝 224 遺物出土状況



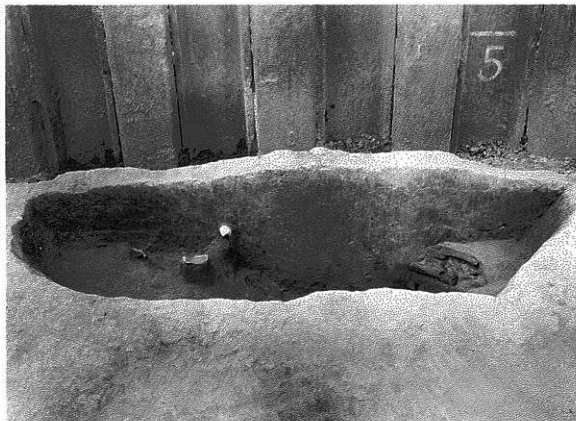
4 B トレンチ 溝 224 遺物出土状況



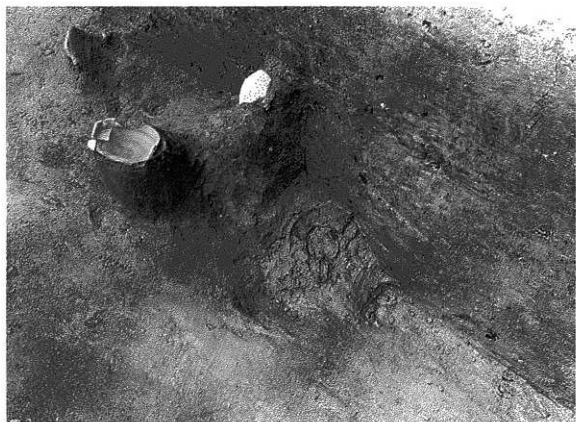
溝 226



土器溜 3 遺物出土状況



井戸 12



井戸 12 遺物出土状況



井戸 13

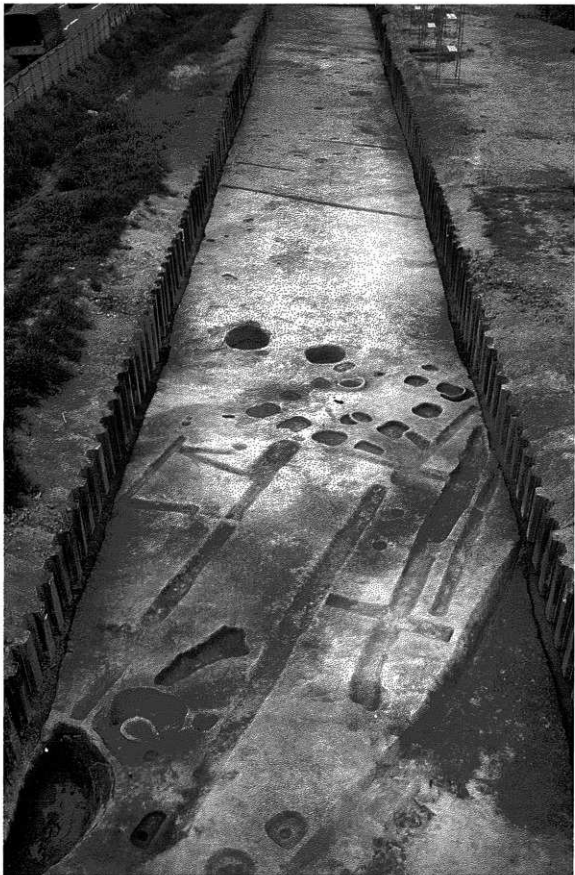


井戸 14

図版三四 B地区奈良時代以降遺構面



Bトレンチ全景（北より）



Bトレンチ全景(南より)



掘立柱建物 6・7



掘立柱建物 8



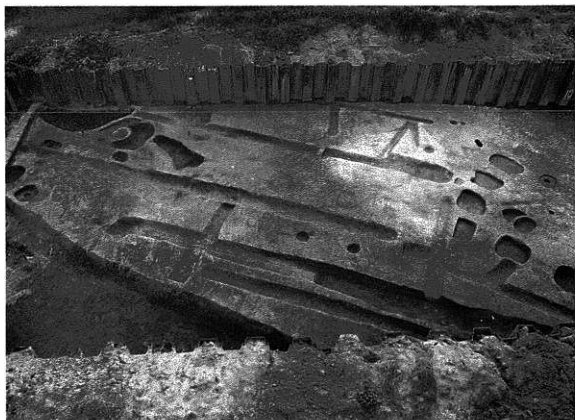
竪立柱建物9



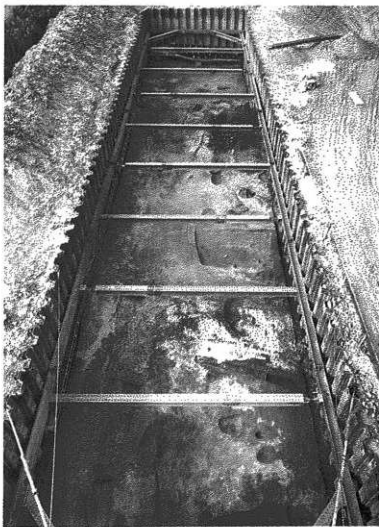
竪立柱建物10



孤立柱建物11・12



Bトレンチ 中世遺構



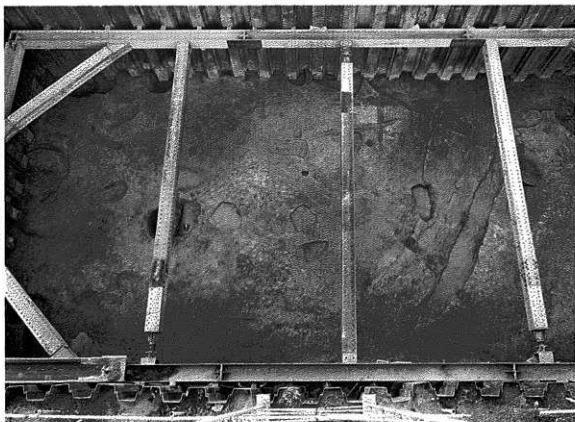
Cトレンチ全景(南より)



溝 82 遺物出土状況



溝 78 遺物出土状況



3Cトレンチ全景



4Cトレンチ全景



第11号方形周溝墓 墳丘検出状況(北から)



第11号方形周溝墓周溝内 遺物出土状況