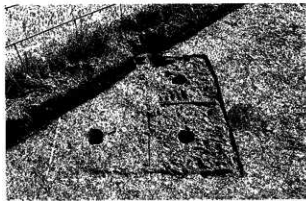


第14号住居跡



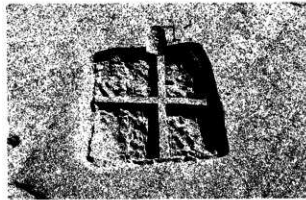
第12号住居跡遺物出土状況



第13号住居跡床下



第14号住居跡遺物出土状況



第14号住居跡床下



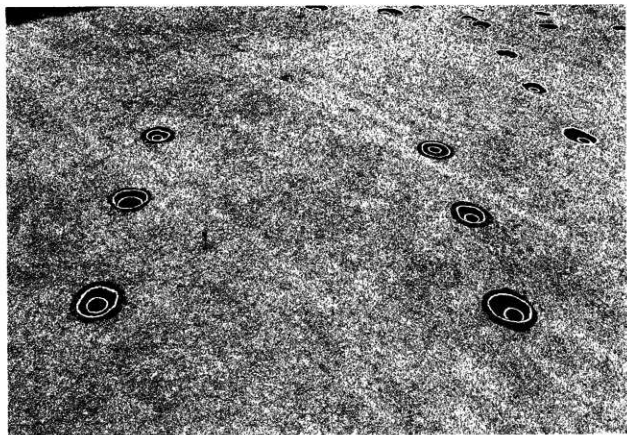
第1号掘立柱建物跡



第2号掘立柱建物跡



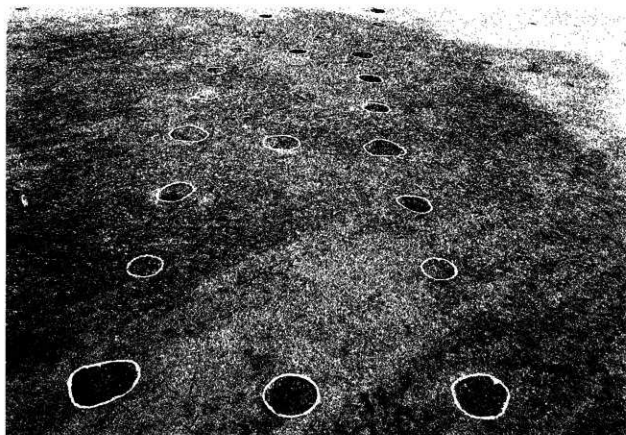
第3号掘立柱建物跡



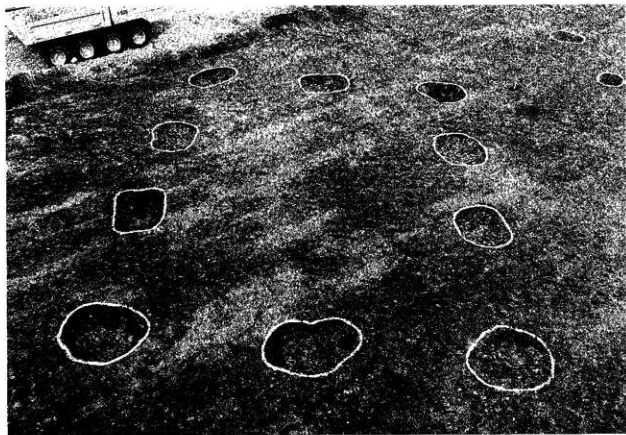
第4号掘立柱建物跡



第5号掘立柱建物跡



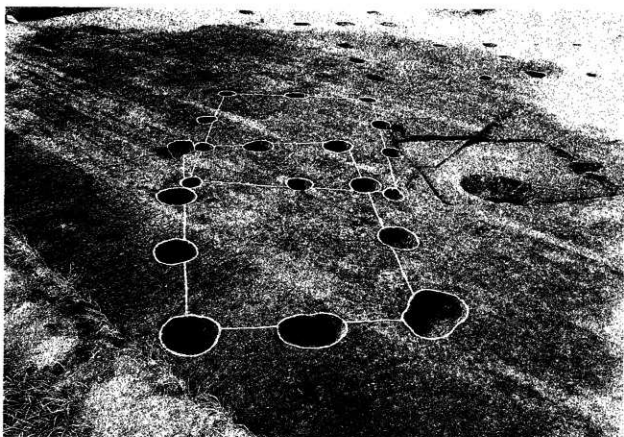
第6号掘立柱建物跡



第 7 号掘立柱建物跡



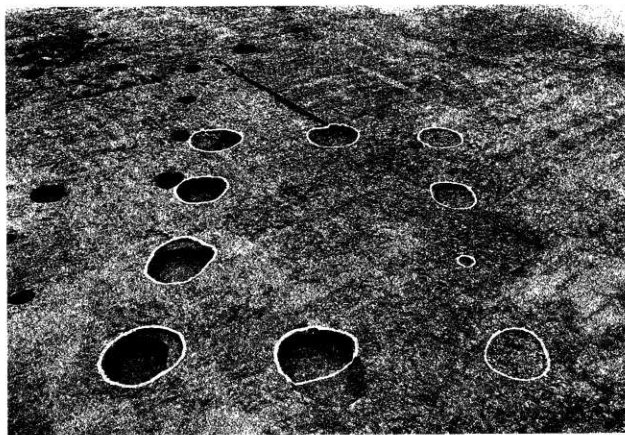
第 8 号掘立柱建物跡



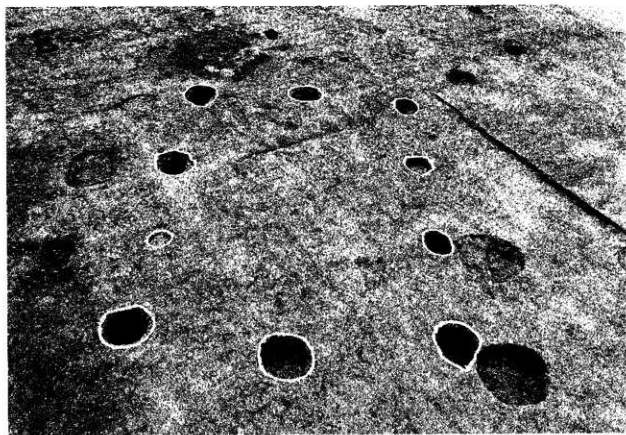
第9号掘立柱建物跡



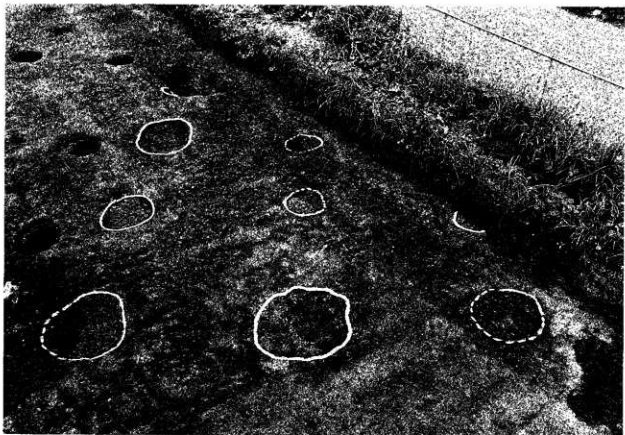
第10号掘立柱建物跡



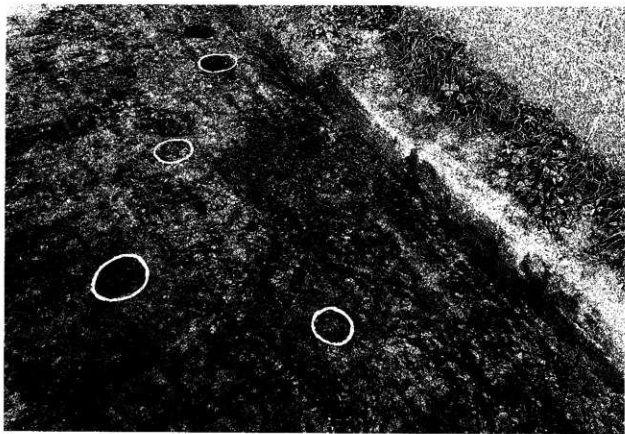
第14号獨立柱建物跡



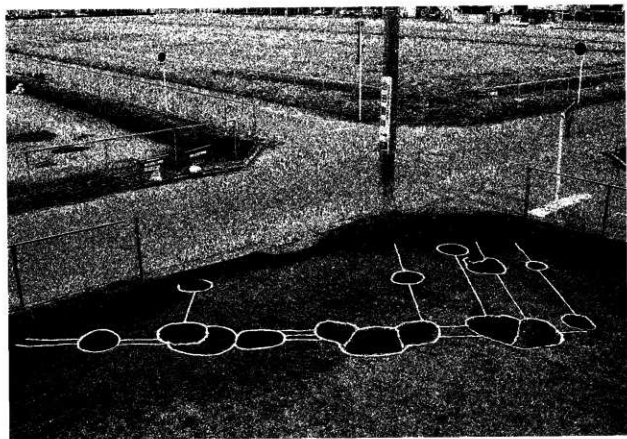
第15号獨立柱建物跡



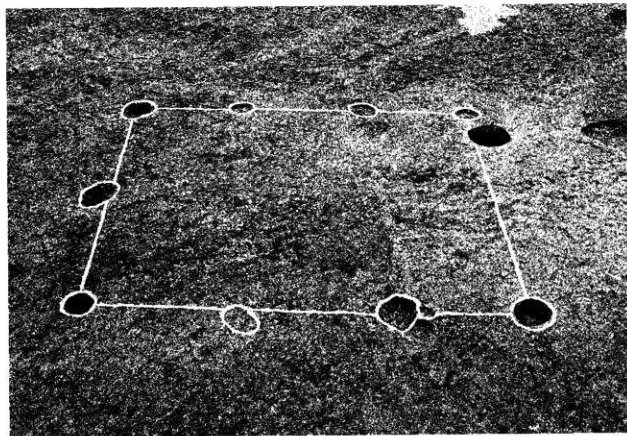
第16号掘立柱建物跡



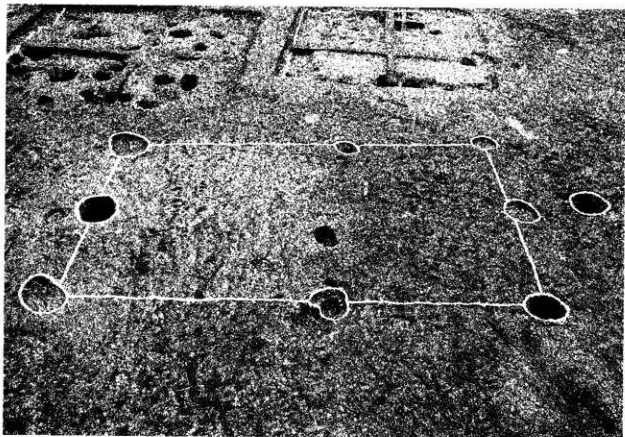
第17号掘立柱建物跡



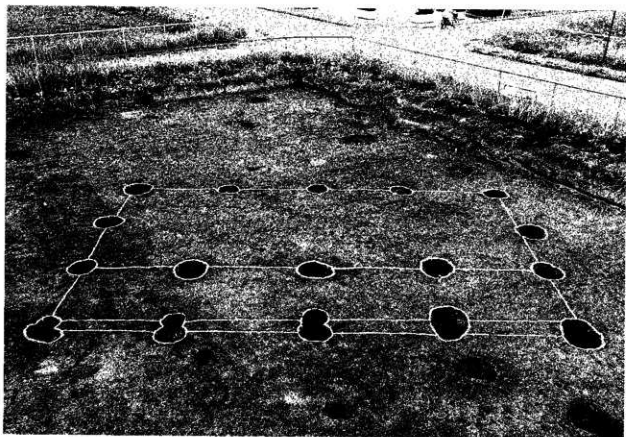
第18・19・32号掘立柱建物跡



第20号掘立柱建物跡



第21号掘立柱建物跡



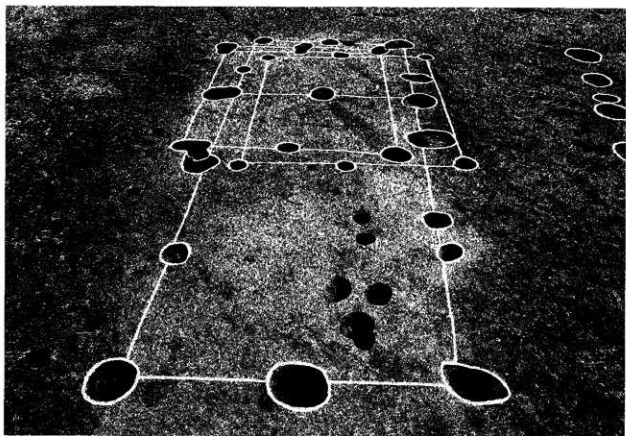
第22号掘立柱建物跡



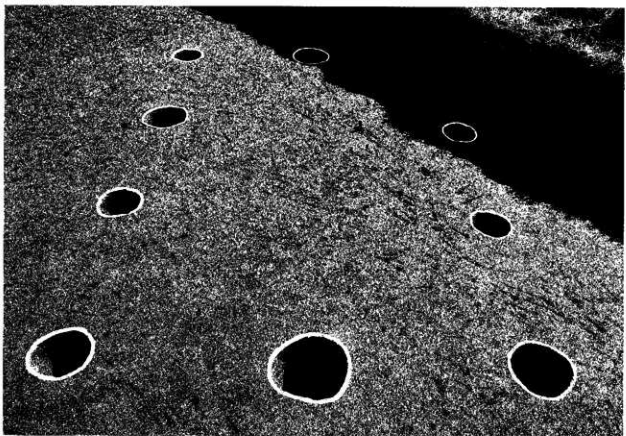
第24号掘立柱建物跡



第26号掘立柱建物跡



第27・28・29号掘立柱建物跡



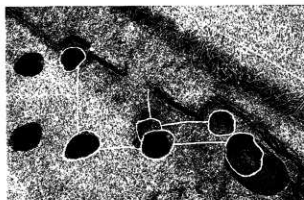
第31号掘立柱建物跡



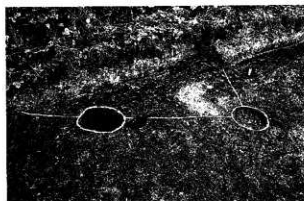
D区掘立柱建物跡



第11号掘立柱建物跡



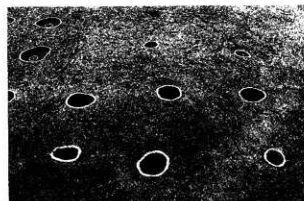
第12号掘立柱建物跡



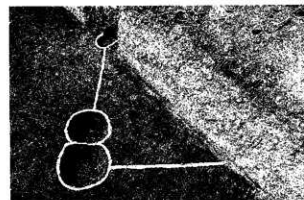
第23号掘立柱建物跡



第24号掘立柱建物跡遺物出土状況



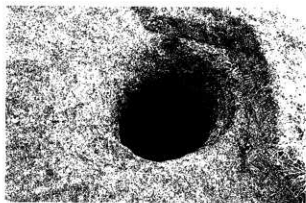
第25号掘立柱建物跡



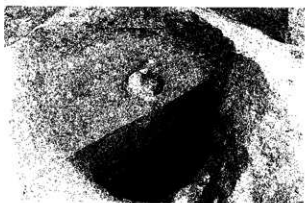
第30号掘立柱建物跡



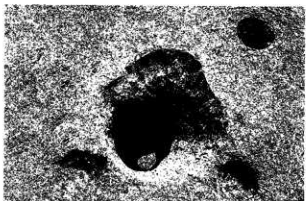
第33号掘立柱建物跡



第1号井戸跡



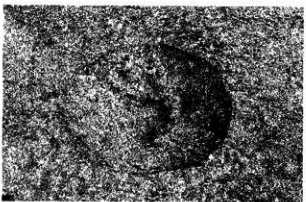
第1号井戸跡遺物出土状況



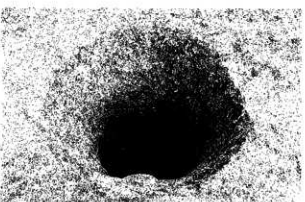
第2号井戸跡



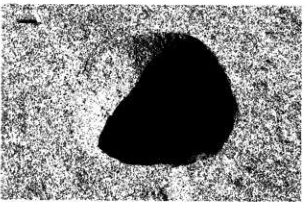
第2号井戸跡遺物出土状況



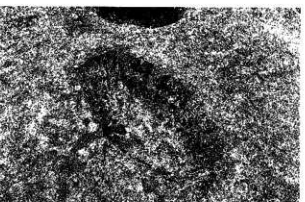
第3号井戸跡



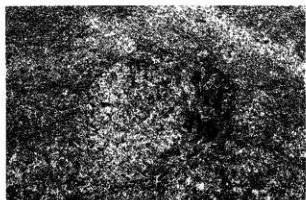
第4号井戸跡



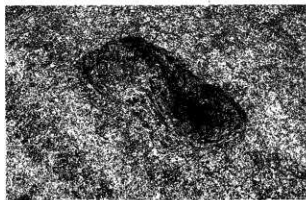
第5号井戸跡



第2号土壇



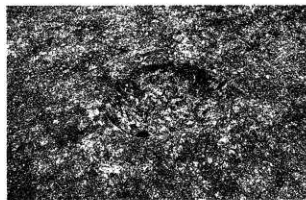
第3号土壤



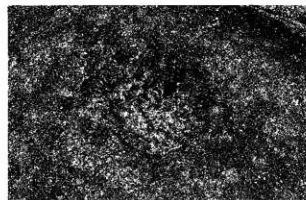
第4号土壤



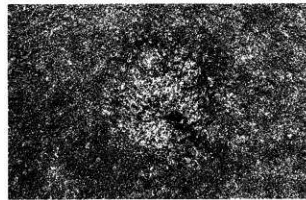
第6号土壤



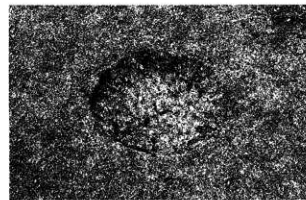
第9号土壤



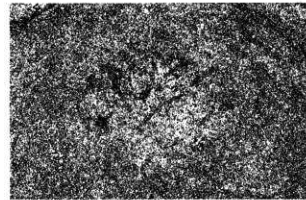
第10号土壤



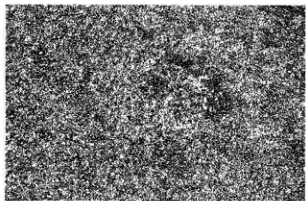
第11号土壤



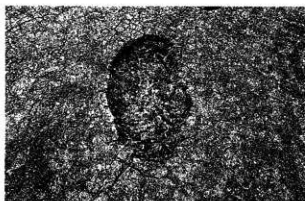
第12号土壤



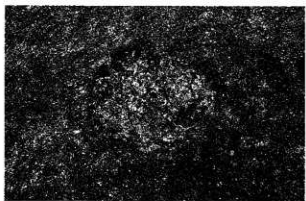
第13号土壤



第14号土壤



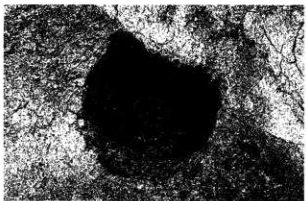
第15号土壤



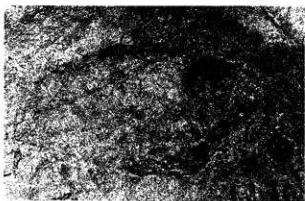
第16号土壤



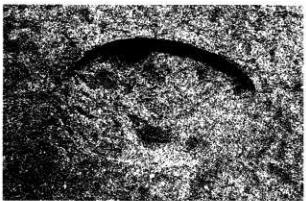
第17号土壤



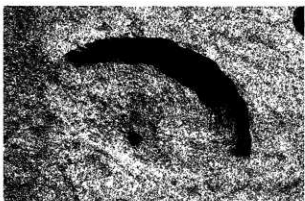
第19号土壤



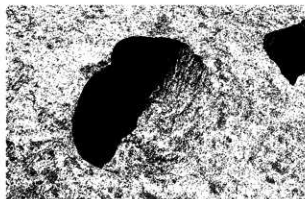
第20号土壤



第21号土壤



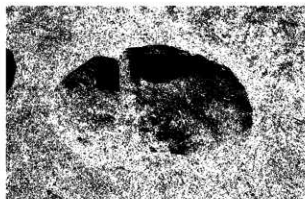
第22号土壤



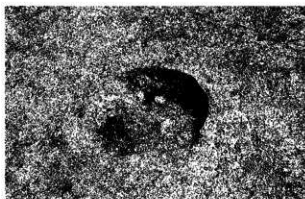
第23号土壤



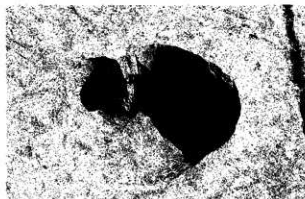
第24号土壤



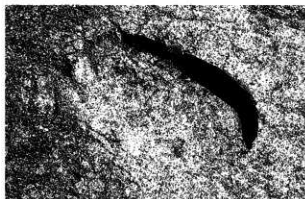
第25·26号土壤



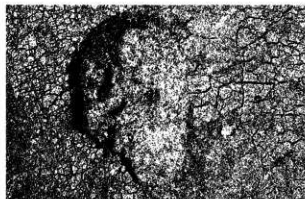
第27号土壤



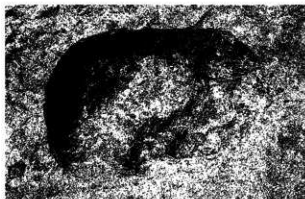
第28号土壤



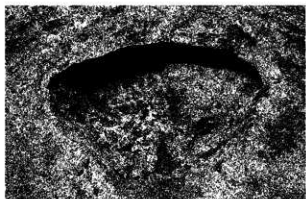
第29号土壤



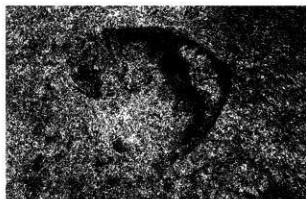
第30号土壤



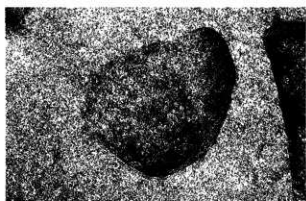
第31号土壤



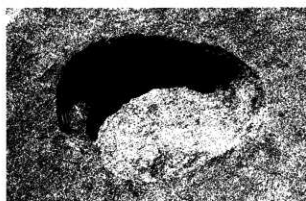
第32号土壤



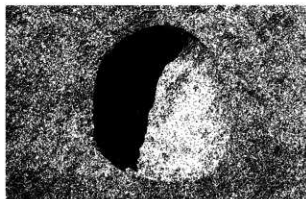
第33号土壤



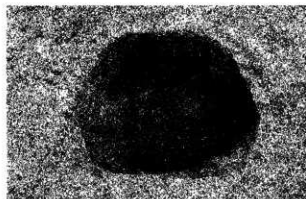
第34号土壤



第35号土壤



第36号土壤



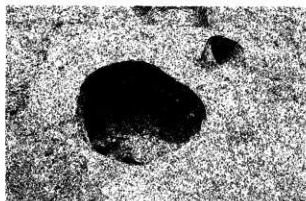
第37号土壤



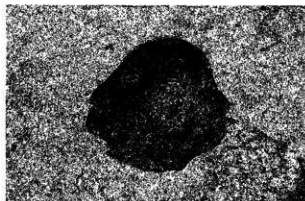
第39号土壤



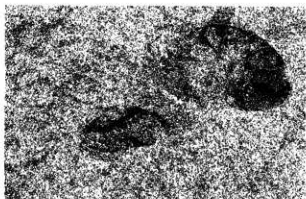
第40号土壤



第41号土壤



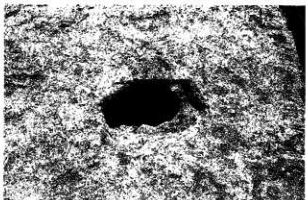
第42号土壤



第43·44号土壤



第45号土壤



第46号土壤



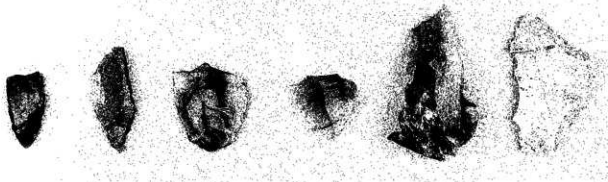
第47号土壤



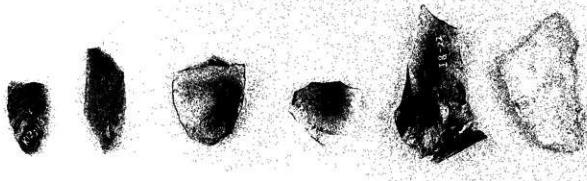
第48号土壤



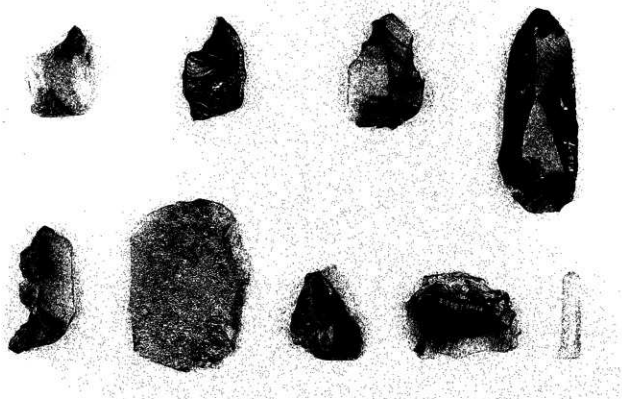
第49号土壤



ナイフ形石器(表)



ナイフ形石器(裏)



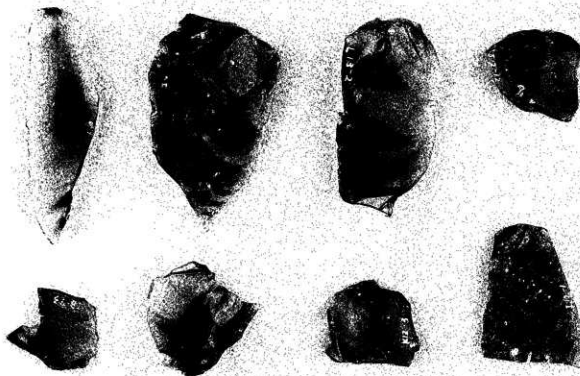
形器・搔器・削器・細石刃(表)



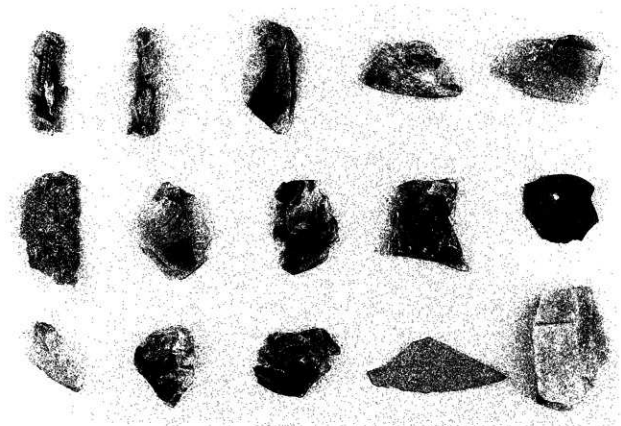
形器・搔器・削器・細石刃(裏)



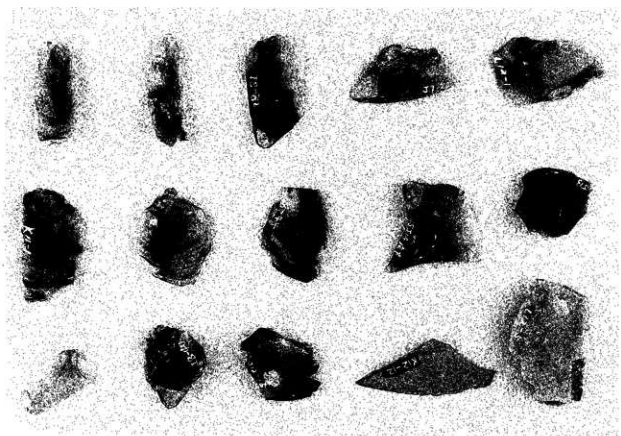
使用痕ある剥片・剥片(表)



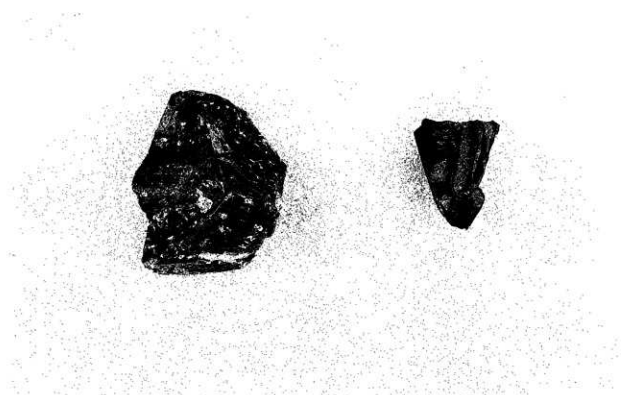
使用痕ある剥片・剥片(裏)



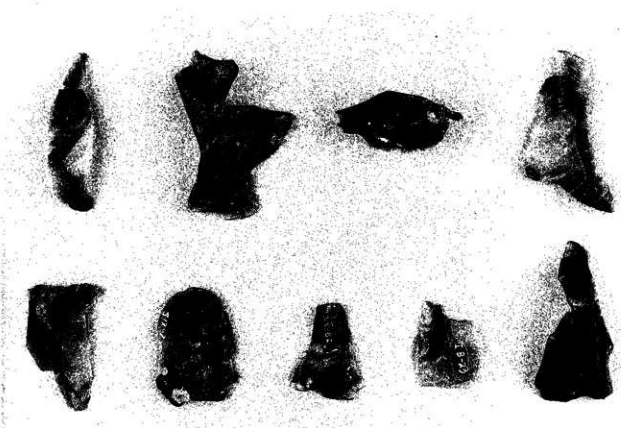
剥片(表)



剥片(裏)



石核・細石核



接合資料



第28图—4



第28图—5



第28图—6



第28图—9



第28图—11



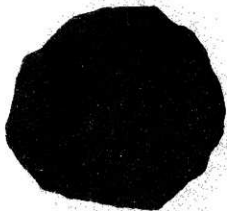
第28图—15



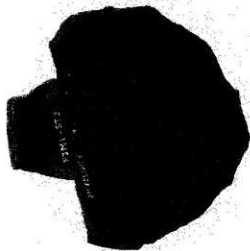
第28图—18



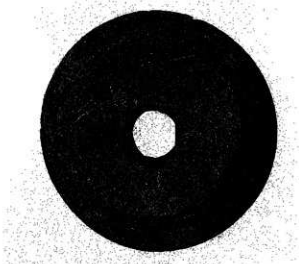
第28图—19



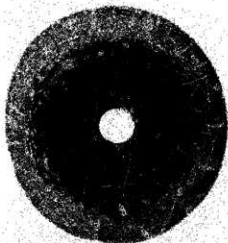
第28图—25



第28图—26



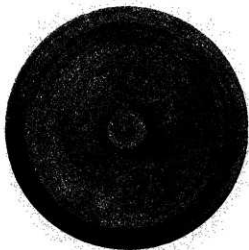
第29圖—48



第29圖—49



第36圖—1



第36圖—3



第36圖—2



第36圖—7



第36圖—8



第36圖—9



第36圖—10



第36图—12



第36图—13



第36图—14



第36图—17



第36图—18



第36图—19



第36图—23



第37图—44



第37图—47



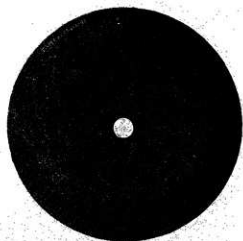
第37图—48



第37图—52



第37图—53



第37图-55



第39图-2



第40图-1



第43图-2



第45图-1



第45图-2



第45图-3



第45图-4



第78图-1



第45图-6



第78図-3



第81図-14



第81図-2



第81図-15



第82図-3



带金具(表)



带金具(裏)



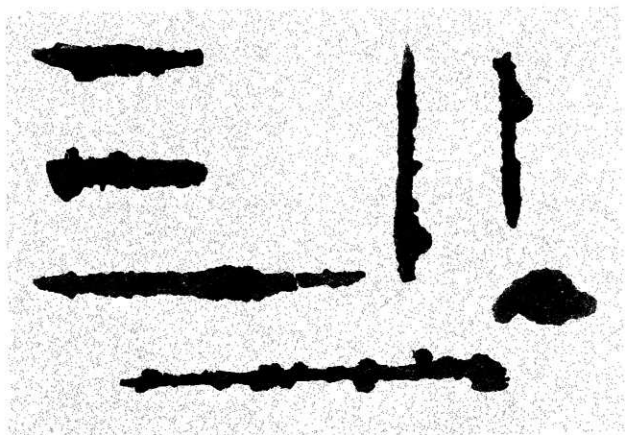
瓦



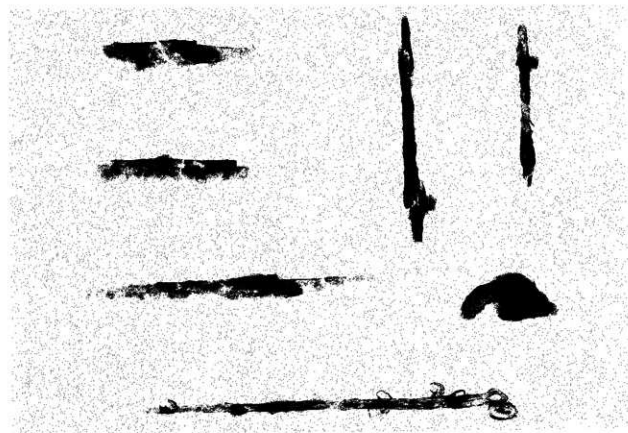
砥石・土錘



縄文土器・磨製石錘



出土鉄器



出土鉄器X線写真

報告書抄録

ふりがな		ふじみ いっちょうめ いせき						
書名		富士見一丁目遺跡						
副書名		住宅・都市整備公団鶴ヶ島市富士見地区住宅団地関係埋蔵文化財発掘調査報告						
巻次								
シリーズ名		埼玉県埋蔵文化財調査事業団報告書						
シリーズ番号		第189集						
編著者名		黒坂慎二						
編集機関		財団法人 埼玉県埋蔵文化財調査事業団						
所在地		〒369-01 埼玉県大里郡大里村大字箕輪884				TEL0493-39-3955		
発行年月日		西暦 1998(平成10)年1月31日						
所収遺跡	所在地	コード		北緯	東経	調査期間	調査面積 (㎡)	調査原因
		市町村	遺跡番号	° ° °	° ° °			
富士見一丁目遺跡	埼玉県 鶴ヶ島市 富士見 一丁目2番地	11241	146	35°56'45"	139°24'55"	19960701~ 19961130	9,900	住宅建設
所収遺跡	種別	主な時代	主な遺構	主な遺物		特記事項		
富士見一丁目遺跡	集落跡	旧石器時代	石器集中3	ナイフ形石器 彫器 掻・削器 細石刃 細石核 石核 剥片				
		奈良・平安時代	住居跡14 掘立柱建物跡33 井戸跡5 土壇1	須恵器 土師器 鉄器 青銅器 木器		「コ」の字に展開した掘立柱建物跡の内側に大型住居跡・井戸跡が共存 帯金具・刻字紡錘車・四字墨書土器等出土		
		近世～近代	土壇48					

埼玉県埋蔵文化財調査事業団報告書第189集

細ヶ島市

富士見一丁目遺跡

住宅・都市整備公団鶴ヶ島市富士見地区住宅団地関係
埋蔵文化財発掘調査報告

平成10年1月20日印刷

平成10年1月31日発行

発行／財団法人 埼玉県埋蔵文化財調査事業団
〒369-01 埼玉県大里郡大里村大字箕輪884
電話 0493 (39) 3955

印刷／アサヒ印刷株式会社