

一般国道  
210号線 浮羽バイパス関係埋蔵文化財調査報告

第 4 集

つかんどう  
塚 堂 遺 跡 IV

D 地区 (第 1 分冊)

福岡県浮羽郡吉井町所在遺跡の調査

1 9 8 4

福岡県教育委員会

# 塚堂遺跡Ⅳ

(第1分冊)

福岡県浮羽郡吉井町所在遺跡の調査

## 序

『浮羽バイパス関係埋蔵文化財調査報告』第4集(第1分冊)が刊行の運びとなりました。

この報告書は、福岡県教育委員会が建設省から委託を受けて、一般国道210号線浮羽地区バイパス建設に伴い、1979年度から実施をしている文化財の調査記録であります。

今回の報告は、このなかで79年度に調査した塚堂遺跡D地区についての成果の一部を『塚堂遺跡Ⅳ』としてまとめたものであります。

本書が、文化財への親しみと活用に御利用いただければ幸甚に存じます。

発刊にあたり、調査に御協力いただいた地元の方々、吉井町教育委員会、建設省九州地方建設局福岡国道工事事務所に心からお礼申し上げます。

1984年 3月31日

福岡県教育委員会

教育長 友野 隆

## 例 言

1. 本書は、1979年度以来、福岡県教育委員会が建設省から委託を受けて、一般国道210号線 浮羽バイパス建設に伴い破壊される埋蔵文化財の発掘調査を実施した第4冊目の報告書である。
2. 本書に収録した遺跡は、福岡県浮羽郡吉井町所在の塚堂遺跡で、バイパス建設地内のD地区の遺構検出状態と遺物出土状態を、『塚堂遺跡Ⅳ』D地区（第1分冊）として報告するものである。
3. 本書(第1分冊)には、第5冊目(第2分冊)の塚堂遺跡についての考察に必要なと思われる遺構・遺物について、既報告の『塚堂遺跡Ⅰ～Ⅲ』のなかからその図版の一部を若干再録して、巻末に付した。
4. D地区の調査は、福岡県教育庁管理部文化課 主任技師馬田弘稔・池辺元明があたった。
5. 本書の編集は、馬田が担当した。



## D 地区 図版 目次

- 図版 1 塚堂遺跡と千年川(筑後川)・両筑平野・耳納山地 (▼印は塚堂古墳前方部。北方朝倉山塊から)
- 図版 2 D地区全景と塚堂古墳(1)・月の岡古墳(2)・日の岡古墳(3)(南東から)
- 図版 3 北半部 (南東から)
- 図版 4 南半部 (南東から)
- 図版 5 南東隅部 (南東から)
- 図版 6 南東隅部 (北西から)
- 図版 7 D地区全景 (西から)
- 図版 8 南半部 (西から)
- 図版 9 北半部 (西から)
- 図版10 南端部 (北から)
- 図版11 南端部 (東から)
- 図版12 南西隅部と日の岡古墳 (▼印。東から)
- 図版13 南西隅部 (南から)
- 図版14 南西隅部 (北から)
- 図版15 南西隅部 (北から)
- 図版16 D地区全景と耳納山地 (北西から)
- 図版17 東半部 (北西から)
- 図版18 西半部と耳納山地 (北から)
- 図版19 北西隅部と塚堂古墳 (▼印)・朝倉山塊 (西から)
- 図版20 北西端部と塚堂古墳(1)・月の岡古墳(2)(南東から)
- 図版21 北西隅部と朝倉山塊 (西から)
- 図版22 1. 1号住居跡 (南から)  
2. 同 (北から)
- 図版23 1. 1号住居跡 遺物出土状態と2号溝状遺構 (南から)  
2. 同 \* (東から)
- 図版24 1. 1号住居跡 カマド (南から)  
2. 同 \* (北から)
- 図版25 1. 1号住居跡 カマド (西から)

2. 同 カマド西側遺物出土状態 (南から)
- 図版26 1. 1号住居跡 北西部遺物出土状態 (南から)  
2. 同 \* (西から)
- 図版27 1. 1号住居跡 南壁東側遺物出土状態 (北から)  
2. 2・3号住居跡 (東から)
- 図版28 1. 2号住居跡 遺物出土状態と2号溝状遺構 (東から)  
2. 同 カマド検出状態 (南から)
- 図版29 1. 2号住居跡 カマド (南から)  
2. 同 南壁中央部遺物出土状態 (東から)
- 図版30 1. 2号住居跡 東壁小ピット列検出状態 (西から)  
2. 同 小ピット列 (西から)
- 図版31 1. 4号住居跡 (北から)  
2. 同 カマド (南から)
- 図版32 1. 4号住居跡 カマド支脚部断面 (南から)  
2. 同 南壁土壇D11遺物出土状態 (北から)
- 図版33 1. 5号住居跡 炭化材・遺物出土状態 (南から)  
2. 同 完掘後 (南から)
- 図版34 1. 5号住居跡 カマド (南東から)  
2. 同 \* (南東から)
- 図版35 1. 5号住居跡 カマド内遺物出土状態 (南東から)  
2. 同 カマド内土製模造鏡出土状態 (北東から)
- 図版36 1. 5号住居跡 カマド西袖前方甔出土状態 (南から)  
2. 同 カマド前方遺物出土状態 (南東から)
- 図版37 1. 5号住居跡 南壁側遺物出土状態 (南から)  
2. 同 カマド (南東から)
- 図版38 1. 5号住居跡 カマド (北東から)  
2. 同 \* (南西から)
- 図版39 1. 5号住居跡 カマド (北西から)  
2. 6号A(新)・6号B(古)住居跡 (西から)
- 図版40 1. 6号A(新)住居跡 カマド (北西から)  
2. 同 \* (南西から)
- 図版41 1. 6号A(新)住居跡 カマド上遺物出土状態 (北西から)  
2. 同 カマド支脚部断面と煙道検出状態 (北西から)

- 図版42 1. 6号A(新)住居跡 南半部遺物出土状態(東から)  
2. 6号A(新) 同 北半部遺物出土状態(東から)
- 図版43 1. 7号A(新)住居跡 遺物出土状態(東から)  
2. 7号A(新)・7号B(古)住居跡(南から)
- 図版44 1. 7号A(新)住居跡 カマド周辺遺物出土状態(南から)  
2. 同 カマド(南から)
- 図版45 1. 7号A(新)住居跡 カマド(北から)  
2. 同 \* (東から)
- 図版46 1. 7号A(新)住居跡 カマド夾口室断面(北から)  
2. 同 南壁中央土壇D11(北から)
- 図版47 1. 7号A(新)住居跡 南壁側西半部遺物出土状態(北から)  
2. 同 (東から)
- 図版48 1. 7号A(新)住居跡 南西壁コーナー部上層遺物出土状態(北から)  
2. 同 南壁側床面遺物出土状態(北から)
- 図版49 1. 7号A(新)住居跡 西壁側遺物出土状態(東から)  
2. 7号B(古)・7号A(新)住居跡(南から)
- 図版50 1. 7号B(古)住居跡 床面遺物出土状態(北から)  
2. 同 中央部床面遺物出土状態(東から)
- 図版51 1. 7号B(古)住居跡 中央部床面陶質土器(縄縵文)片出土状態(北から)  
2. 同 南壁側柱穴内遺物出土状態(東から)
- 図版52 1. 9号住居跡(南から)  
2. 同 カマド(南から)
- 図版53 1. 9号住居跡 カマド(東から)  
2. 同 \* (西から)
- 図版54 1. 9号住居跡 カマド(北から)  
2. 同 カマド西袖外甔・手捏土器群出土状態(南から)
- 図版55 1. 9号住居跡 カマド支脚部断面(南から)  
2. 同 袖・天井壁土除去状態(南から)
- 図版56 1. 9号住居跡 カマド袖石・支脚石出土状態(南から)  
2. 同 意識的に除去された支脚石・焚口天井石出土状態(東から)
- 図版57 1. 9号住居跡 カマド袖石・支脚石・焚口天井石(西から)  
2. 同 拡大(西から)
- 図版58 1. 9号住居跡 カマド袖石・支脚石(東から)

2. 同 拡大(東から)
- 図版59 1. 9号住居跡 カマド袖石除去後の状態(南から)  
2. 同 西半部床面遺物出土状態(南から)
- 図版60 1. 9号住居跡 西半部床面一括遺物出土状態(西から)  
2. 同 拡大(東から)
- 図版61 1. 9号住居跡 西半部床面一括遺物出土状態(北から)  
2. 同 西壁側床面逸出土状態(東から)
- 図版62 1. 9号住居跡 西壁側床面逸出土状態(東から)  
2. 同 \* (南から)
- 図版63 1. 9号住居跡 南壁側東半部遺物出土状態(南から)  
2. 同 \* (北から)
- 図版64 1. 9号住居跡 南壁中央土壇D11内遺物出土状態(南から)  
2. 同 \* (北から)
- 図版65 1. 10号住居跡 遺物出土状態(南から)  
2. 同 南半部拡大(南から)
- 図版66 1. 10号住居跡 南半部遺物出土状態(西から)  
2. 同 北半部遺物出土状態(西から)
- 図版67 1. 10号住居跡 (南から)  
2. 11号住居跡 完掘後(南から)
- 図版68 1. 11号住居跡 炭化材・遺物出土状態(南から)  
2. 同 \* (東から)
- 図版69 1. 11号住居跡 南壁側東半部遺物出土状態(南から)  
2. 同 南壁側中央遺物出土状態(西から)
- 図版70 1. 11号住居跡 南壁側西半部遺物出土状態(西から)  
2. 同 土器・鉄器出土状態(北から)
- 図版71 1. 11号住居跡 西壁側中央部遺物出土状態(東から)  
2. 同 \* (南から)
- 図版72 1. 11号住居跡 西壁側中央部滑石製有孔円板出土状態(東から)  
2. 同 北壁側西半部遺物出土状態(西から)
- 図版73 1. 11号住居跡 北壁側西半部遺物出土状態(北から)  
2. 同 カマド検出状態(北から)
- 図版74 1. 11号住居跡 カマド内遺物出土状態(北から)  
2. 同 \* (東から)

- 図版75 1. 11号住居跡 カマド西側周溝遺物出土状態 (西から)  
2. 同 \* (南から)
- 図版76 1. 11号住居跡 カマド内遺物出土状態 (南から)  
2. 同 カマド出土状態 (南から)
- 図版77 1. 11号住居跡 カマド (北から)  
2. 同 \* (東から)
- 図版78 1. 11号住居跡 カマド (西から)  
2. 同 袖石・支脚掘り方 (東から)
- 図版79 1. 11号住居跡 東壁側中央部カマド笑口天井石出土状態 (南から)  
2. 同 笑口天井石をカマド前方に仮に置いた状態 (南から)
- 図版80 1. 11号住居跡 カマド除去後 (北から)  
2. 12号住居跡 (西から)
- 図版81 1. 12号住居跡 遺物出土状態 (南から)  
2. 13号住居跡 (北東から)
- 図版82 1. 13号住居跡 (南西から)  
2. 同 北壁側中央部遺物出土状態 (南東から)
- 図版83 1. 13号住居跡 カマド周辺遺物出土状態 (北西から)  
2. 同 南壁側陶質土器 (斜格子文) 出土状態 (北西から)
- 図版84 1. 13号住居跡 陶質土器出土状態 (南西から)  
2. 同 カマド (南西から)
- 図版85 1. 13号住居跡 カマド (北東から)  
2. 同 \* (南東から)
- 図版86 1. 13号住居跡 カマド煙道壁検出状態 (南西から)  
2. 同 \* (北東から)
- 図版87 1. 13号住居跡 カマド煙道壁検出状態 (北西から)  
2. 同 \* 煙道壁除去後 (北西から)
- 図版88 1. 13号住居跡 カマド煙道掘り方 (南西から)  
2. 同 \* (北東から)
- 図版89 1. 14号住居跡 (南から)  
2. 同 北壁側東半部陶質土器 (斜格子文) 片出土状態 (西から)
- 図版90 1. 14号住居跡 東壁側中央部遺物出土状態 (西から)  
2. 同 北壁側西半部遺物出土状態 (東から)
- 図版91 1. 14号住居跡 カマド出土状態 (南から)

4. 同 \* (北から)
- 図版92 1. 14号住居跡 カマド出土状態 (西から)  
2. 15号住居跡 (南から)
- 図版93 1. 15号住居跡 カマド・土器・石群出土状態 (南から)  
2. 同 \* (西から)
- 図版94 1. 15号住居跡 土器・石群・カマド出土状態 (東から)  
2. 同 土器・石群出土状態 (東から)
- 図版95 1. 15号住居跡 北壁側西半部手短土器出土状態 (東から)  
2. 同 カマド検出状態 (南西から)
- 図版96 1. 15号住居跡 カマド (南から)  
2. 同 \* (西から)
- 図版97 1. 15号住居跡 カマド焚口断面 (南から)  
2. 同 支脚部断面 (南から)
- 図版98 1. 15号住居跡 カマド焚口袖石と煙道掘り方 (南から)  
2. 同 袖石掘り方 (南から)
- 図版99 1. 16号住居跡 (南から)  
2. 同 東壁中央土壇D21 (西から)
- 図版100 1. 17号住居跡 (南から)  
2. 同 遺物出土状態 (南から)
- 図版101 1. 17号住居跡 南壁中央土壇内遺物出土状態 (南から)  
2. 同 \* (北から)
- 図版102 1. 17号住居跡 南壁中央土壇内遺物出土状態 (東から)  
2. 同 北壁側東半部遺物出土状態 (西から)
- 図版103 1. 17号住居跡 カマド遺物出土状態 (南から)  
2. 同 中央西半部遺物出土状態 (東から)
- 図版104 1. 17号住居跡 西壁側中央部遺物出土状態 (南東から)  
2. 同 カマド周辺遺物出土状態 (南から)
- 図版105 1. 17号住居跡 北壁側東半部遺物出土状態 (南から)  
2. 同 \* (東から)
- 図版106 1. 17号住居跡 カマド煙道検出状態 (北から)  
2. 同 カマド (南から)
- 図版107 1. 17号住居跡 カマド (南から)  
2. 同 \* (南から)

- 図版108 1. 17号住居跡 カマド (北から)  
2. 同 \* (西から)
- 図版109 1. 17号住居跡 カマド (東から)  
2. 同 焚口天井石除去後 (南から)
- 図版110 1. 17号住居跡 焚口袖石 (南東から)  
2. 同 袖石・上部支脚除去後の支脚部断面 (南から)
- 図版111 1. 18号住居跡 (西から)  
2. 同 (南から)
- 図版112 1. 18号住居跡 南壁中央土壇 (北から)  
2. 同 主柱穴内敷石出土状態 (東から)
- 図版113 1. 20号住居跡 出土状態 (東から)  
2. 同 完備後 (南西から)
- 図版114 1. 20号住居跡 カマド (南から)  
2. 同 \* (北から)
- 図版115 1. 20号住居跡 カマド (南から)  
2. 同 焚口前袖断面 (南から)
- 図版116 1. 20号住居跡 カマド焚口室断面 (南から)  
2. 同 焚燃部断面 (南東から)
- 図版117 1. 20号住居跡 カマド焚燃部断面 (南から)  
2. 同 \* (北から)
- 図版118 1. 20号住居跡 カマド焚燃部断面 (東から)  
2. 同 \* (西から)
- 図版119 1. 20号住居跡 カマド炎焼部断面 (南から)  
2. 同 \* 焚口室 (南から)
- 図版120 1. 20号住居跡 カマド袖除去後スタンプと焚口室 (南から)  
2. 同 \* (北から)
- 図版121 1. 20号住居跡 カマド焚口室と支脚 (東から)  
2. 同 \* (西から)
- 図版122 1. 20号住居跡 カマド焚口室と支脚 (南から)  
2. 同 南東壁隅部掘出土状態 (北から)
- 図版123 1. 21号住居跡 (南から)  
2. 同 (北から)
- 図版124 1. 1号掘立柱建物 (南から)

2. 2号孤立柱建物(北から)
- 図版125 1. 円形周溝群(東から)  
2. 1～7号円形周溝(西から)
- 図版126 1. 2・3・6号円形周溝(西から)  
2. 4～6号円形周溝(西から)
- 図版127 1. 4号円形周溝(西から)  
2. 5号円形周溝(西から)
- 図版128 1. 8号円形周溝(西から)  
2. 同 南半部遺物出土状態(東から)
- 図版129 1. 8号円形周溝 西半部遺物出土状態(南から)  
2. 同 ♪ (北から)
- 図版130 1. 9号円形周溝(南から)  
2. ♪ (南東から)
- 図版131 1. 10号円形周溝・19号住居跡(西から)  
2. 同 ♪ (北から)
- 図版132 1. 10号円形周溝 石群出土状態(南から)  
2. 同 ♪ 拡大(南から)
- 図版133 1. 11号円形周溝 遺物出土状態(北東から)  
2. 同 完掘後(北東から)
- 図版134 1. 11号円形周溝 東半部遺物出土状態(南から)  
2. 同 ♪ (北から)
- 図版135 1. 11号円形周溝 東半部遺物出土状態(西から)  
2. 同 ♪ (南東から)
- 図版136 1. 11号円形周溝 東半部遺物出土状態(東から)  
2. 同 ♪ (東から)
- 図版137 1. 5～7号土壇(北西から)  
2. 9号土壇(西から)
- 図版138 1. 17号住居跡の霜柱除去作業風景(南東から)  
2. 「耳納の山まわり」で降雪中のD地区風景(北西から)
- 図版139 1. 「耳納の山まわり」で降雪したD地区と耳納山地(北から)  
2. 「朝倉の山まわり」で降雪したD地区と朝倉山塊(南から)
- 図版140 1. 風雪にも耐えた20号住居跡カマド(西から)  
2. 20号住居跡カマド焚口からの塚堂古墳(南から)



# 图 版

D 地区

塚堂遺跡と千年川(筑後川)・面筑平野・耳納山地 (▼印は塚堂古墳前方部。北方朝倉山麓から)







北半部 (南東から)



南分(仰光)の洞窟



南東隅部（南東分5）





D地区全景 (西から)

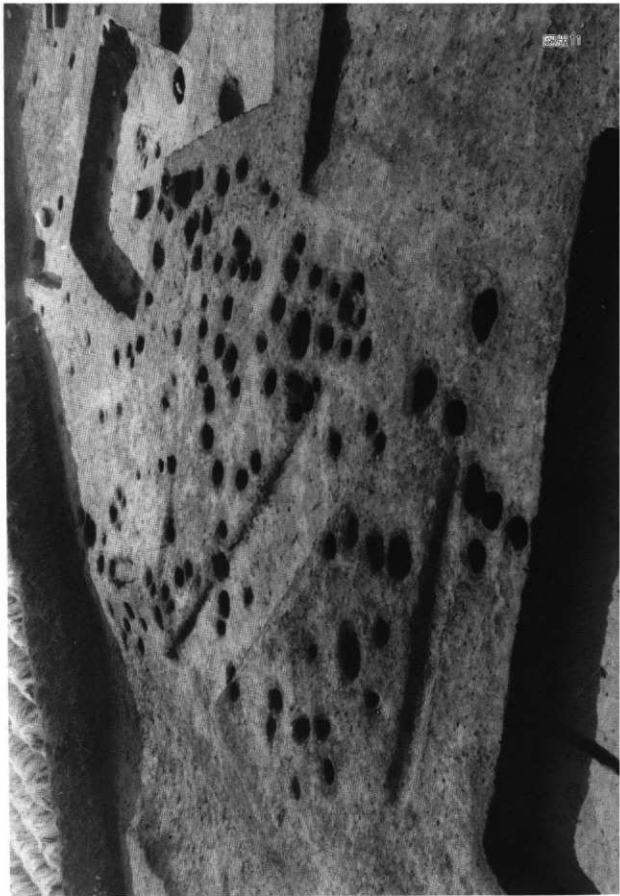






北半部（西から）





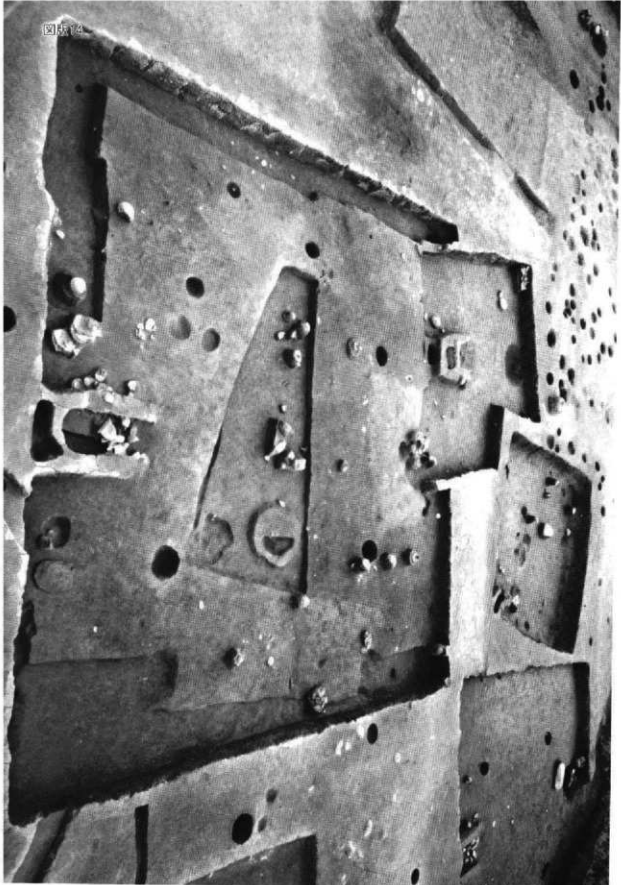
南端部 (東女5)



南西隅部と日の岡古墳（印。東から）



南西隅部（南から）



南西隅部 (北分 5)



南西隅部 (北分)

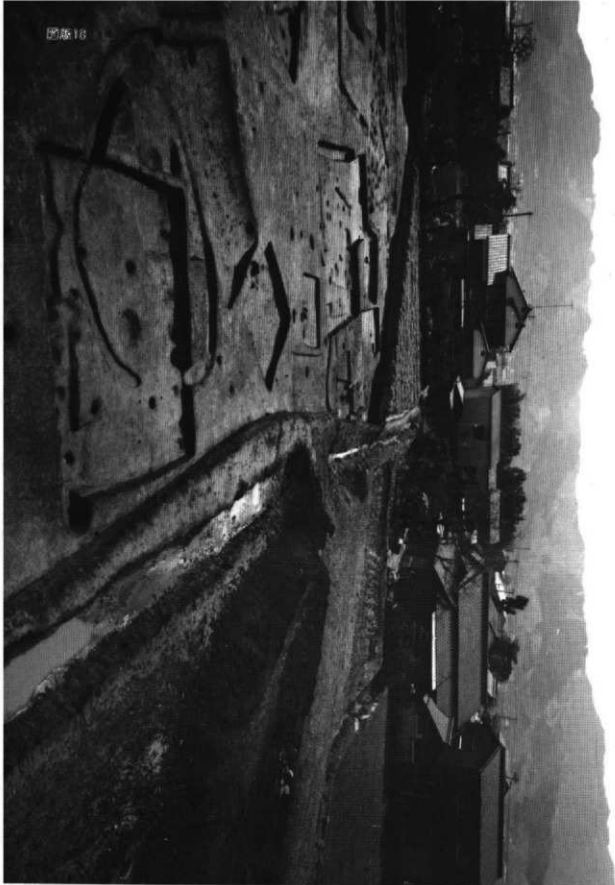




D地区全景と耳神山地（北西から）



東半部（北西から）





北西四國部之塚墓古墳（▲印）、朝倉山城（西分5）



北西雄師と塚登土墳(1)・月の岡古墳(2)(南東から)



北西側部と朝食山塊（西から）



1. 1号住居跡 (南から)



2. 同 (北から)



1. 1号住居跡 遺物出土状態と2号溝状遺構（南から）



2. 同（東から）





1. 1号住居跡 カマド (南から)



2. 同 (北から)



1. 1号住居跡 カマド (西から)



2. 同 カマド西側遺物出土状態 (南から)



1. 1号住居跡 北西部遺物出土状態 (南から)



2. 同 (西から)



1. 1号住居跡 南壁東側遺物出土状態(北から)



2. 2・3号住居跡(東から)



1. 2号住居跡 遺物出土状態と2号溝状遺構（東から）



2. 同 カマド検出状態（南から）



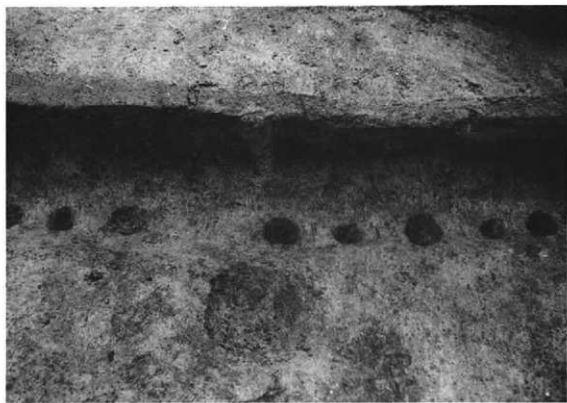
1. 2号住居跡 カマド (南から)



2. 同 南壁中央部遺物出土状態 (東から)



1. 2号住居跡 東壁小ピット列検出状態（西から）



2. 同 小ピット列（西から）



1. 4号住居跡（北から）



2. 同（南から）





1. 4号住居跡 カマド支脚部断面（南から）



2. 同 土壇D11遺物出土状態（北から）



1. 5号住居跡 炭化材・遺物出土状態（南から）



2. 同 完掘後（南から）



1. 5号住居跡 カマド (南東から)



2. 同 (南東から)



1. 5号住居跡 カマド内遺物出土状態 (南東から)



2. 同 カマド内土製模造鏡出土状態 (北東から)



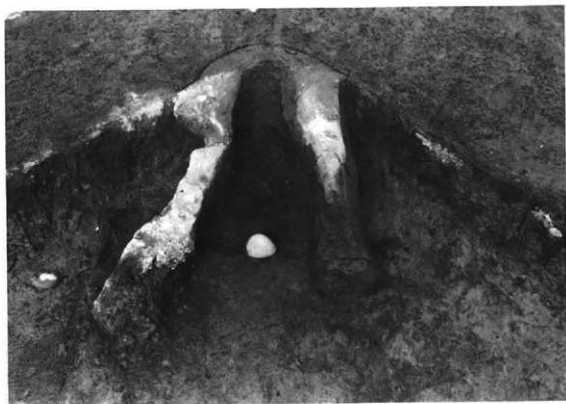
1. 5号住居跡 カマド西袖前方甔出土状態 (南から)



2. 同 カマド前方遺物出土状態 (南東から)



1. 5号住居跡 南壁側遺物出土状態（南から）



2. 同 カマド（南東から）



1. 5号住居跡 カマド (北東から)



2. 同 (南西から)



1. 5号住居跡 カマド (北西から)



2. 6号A(新)・6号B(古)住居跡 (西から)





1. 6号A(新)住居跡 カマド (北西から)



2. 同 (南西から)



1. 6号A(新)住居跡 カマド上遺物出土状態 (北西から)



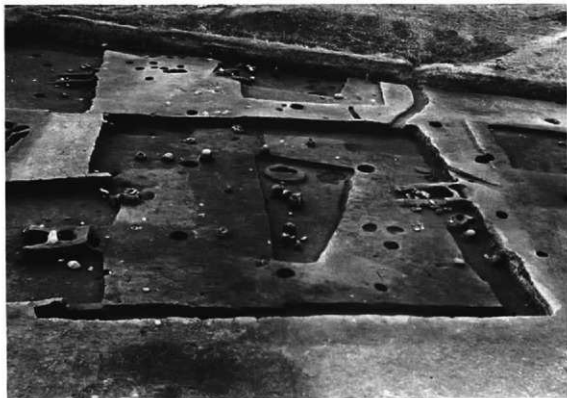
2. 同 カマド支脚部断面と煙道検出状態 (北西から)



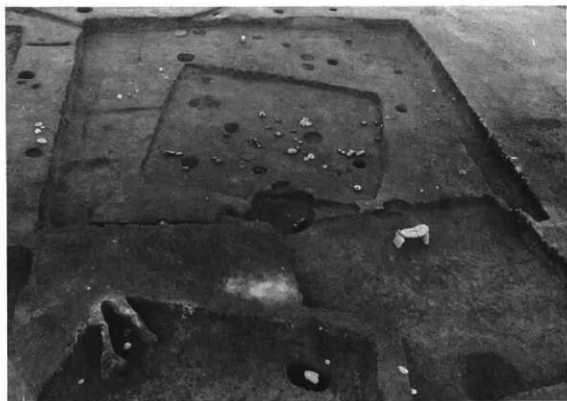
1. 6号A(新)住居跡 南半部遺物出土状態(東から)



2. 同 北半部遺物出土状態(東から)



1. 7号A(新)住居跡 遺物出土状態(東から)



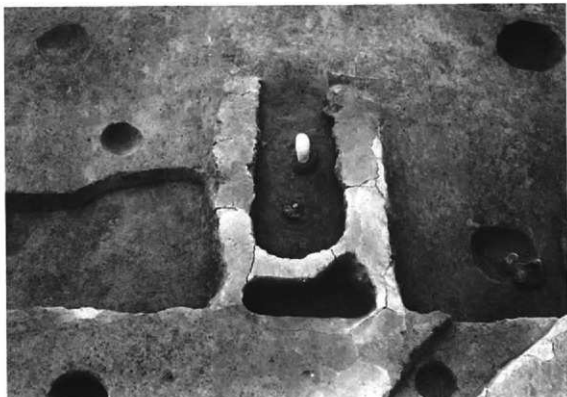
2. 7号A(新)・7号B(古)住居跡(南から)



1. 7号A(新)住居跡 カマド周辺遺物出土状態 (南から)



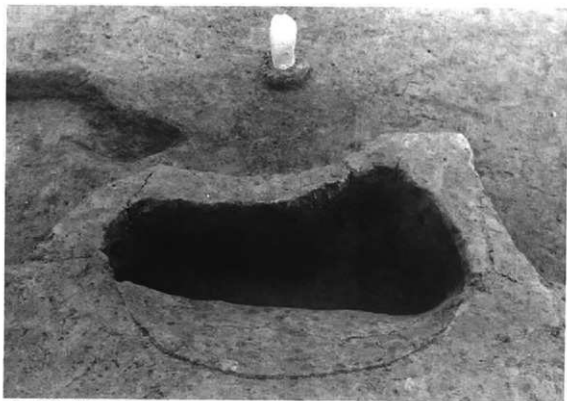
2. 同 カマド (南から)



1. 7号A(新)住居跡 ウマド (北から)



2. 同 (東から)



1. 7号A(新)住居跡 カマド炎口室断面(北から)



2. 同 南壁中央土壇D11(北から)



1. 7号A(新)住居跡 南壁側西半部遺物出土状態(北から)



2. 同(東から)





1. 7号A(新)住居跡 南西壁コーナー部上層遺物出土状態(北から)



2. 同 南壁側床面遺物出土状態(北から)



1. 7号A(新)住居跡 西壁側遺物出土状態(東から)



2. 7号B(古)・7号A(新)住居跡(南から)



1. 7号B(古)住居跡 床面遺物出土状態(北から)



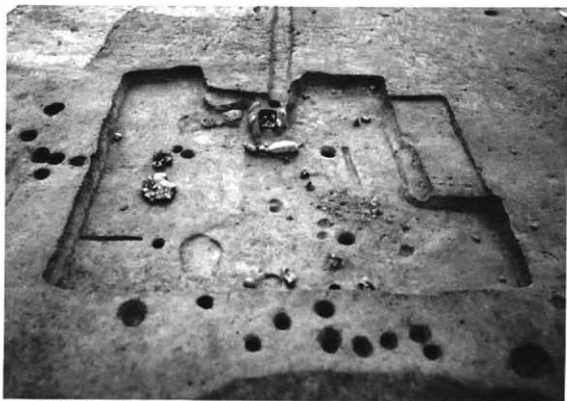
2. 同 中央部床面遺物出土状態(東から)



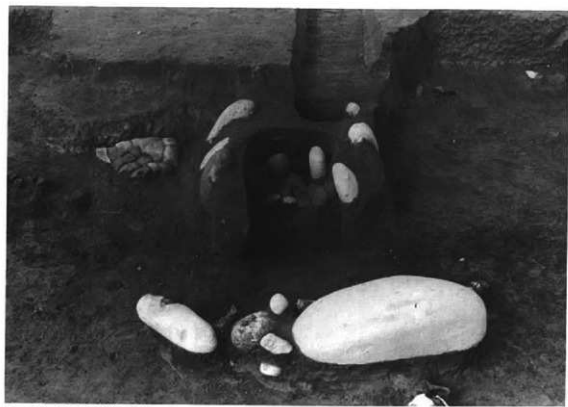
1. 7号B(古)住居跡 中央部床面陶質土器(縄文文)片出土状態(北から)



2. 同 南壁備柱穴内遺物出土状態(東から)



1. 9号住居跡 (南から)



2. 同 カマド (南から)



1. 9号住居跡 カマド（東から）



2. 同（西から）



1. 9号住居跡 カマド (北から)



2. 同 カマド西袖外櫃・手捏ね土器群出土状態 (南から)



1. 9号住居跡 カマド支脚部断面 (南から)



2. 同 袖・天井壁土除去状態 (南から)





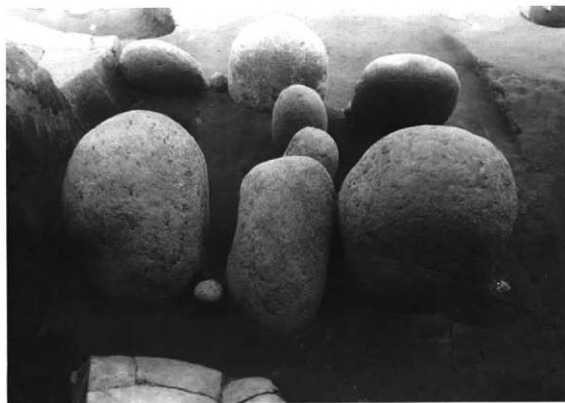
1. 9号住居跡 カマド袖石・支脚石出土状態（南から）



2. 同 意識的に除去された支脚石・焚口天井石出土状態（東から）



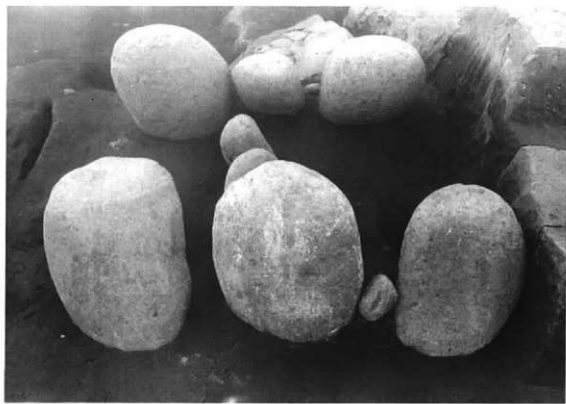
1. 9号住居跡 カマド袖石・支脚石・焚口天井石（西から）



2. 同 拡大（西から）



1. 9号住居跡 カマド袖石・支脚石（東から）



2. 同 拡大（東から）



1. 9号住居跡 カマド袖石除去後の状態（南から）



2. 同 西半部床面遺物出土状態（南から）



1. 9号住居跡 西半部床面一括遺物出土状態 (西から)



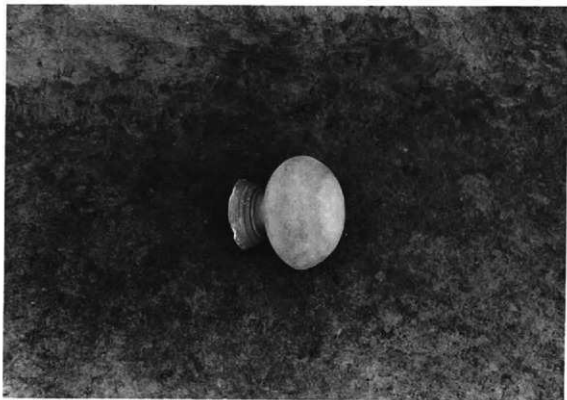
2. 同 拡大 (東から)



1. 9号住居跡 西半部床面一括遺物出土状態（北から）



2. 同 西壁側床面逸出土状態（東から）



1. 9号住居跡 西壁側床面趣出土状態（東から）



2. 同（南から）

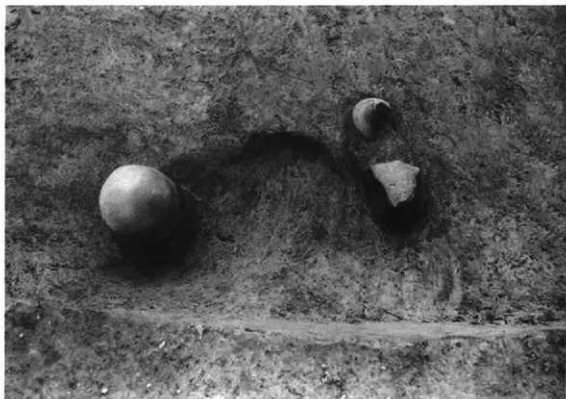


1. 9号住居跡 南壁側東半部遺物出土状態（南から）



2. 同（北から）





1. 9号住居跡 南壁中央土壇D11内遺物出土状態（南から）



2. 同（北から）



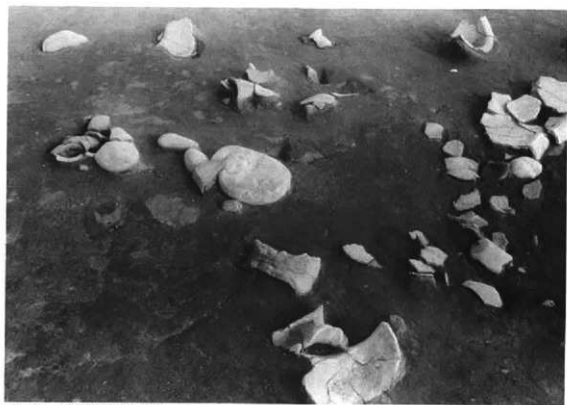
1. 10号住居跡遺物出土状態（南から）



2. 同 南半部拡大（南から）



1. 10号住居跡 南半部遺物出土状態 (西から)



2. 同 北半部遺物出土状態 (西から)



1. 10号住居跡 (南から)



2. 11号住居跡 完掘後 (南から)



1. 11号住居跡 炭化材・遺物出土状態 (南から)



2. 同 (東から)



1. 11号住居跡 南壁側東半部遺物出土状態(南から)



2. 同 南壁側中央遺物出土状態(西から)



1. 11号住居跡 南壁側西半部遺物出土状態 (西から)



2. 同 土器・鉄器出土状態 (北から)

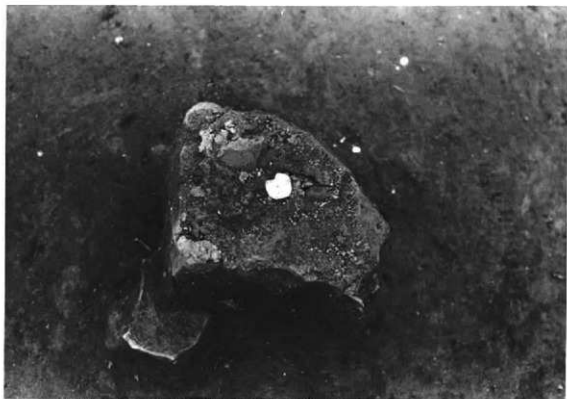


1. 11号住居跡 西壁側中央部遺物出土状態 (東から)



2. 同 (南から)





1. 11号住居跡 西壁側中央部滑石製有孔円板出土状態(東から)



2. 同 北壁側西半部遺物出土状態(西から)



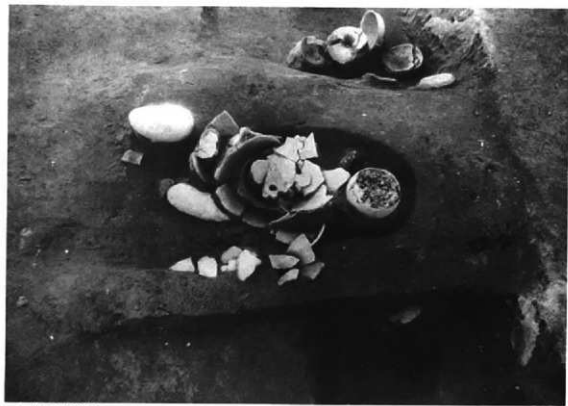
1. 11号住居跡 北壁側西半部遺物出土状態 (北から)



2. 同 カマド検出状態 (北から)



1. 11号住居跡 カマド内遺物出土状態 (北から)



2. 同 (東から)



1. 11号住居跡 カマド西側周溝遺物出土状態（西から）



2. 同（南から）



1. 11号住居跡 カマド内遺物出土状態 (南から)



2. 同 カマド出土状態 (南から)



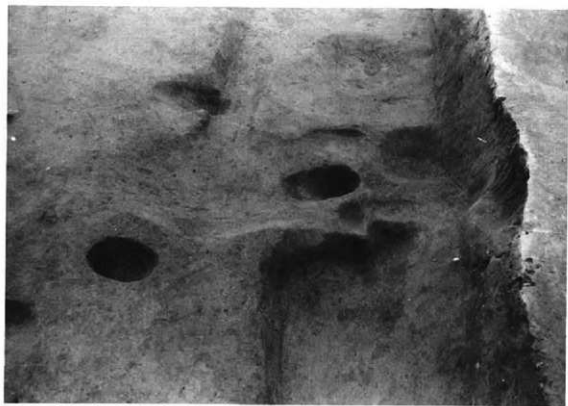
1. 11号住居跡カマド（北から）



2. 同（東から）



1. 11号住居跡 カマド (西から)



2. 同 袖石・支脚掘り方 (東から)



1. 11号住居跡 東壁側中央部カマド焚口天井石出土状態（南から）



2. 同 焚口天井石をカマド前方に仮に置いた状態（南から）





1. 11号住居跡 カマド除去後（北から）



2. 12号住居跡（西から）



1. 12号住居跡 遺物出土状態(南から)



2. 13号住居跡(北東から)



1. 13号住居跡 (南西から)



2. 同 北壁側中央部遺物出土状態 (南東から)



1. 13号住居跡 カマド周辺遺物出土状態（北西から）



2. 同 南壁側陶質土器（斜格子文）出土状態（北西から）



1. 13号住居跡 陶質土器出土状態（南西から）



2. 同（南西から）



1. 13号住居跡 カマド (北東から)



2. 同 (南東から)



1. 13号住居跡 カマド煙道壁検出状態 (南西から)



2. 同 (北東から)



1. 13号住居跡カマド煙道壁検出状態（北西から）



2. 同 煙道壁除去後（北西から）





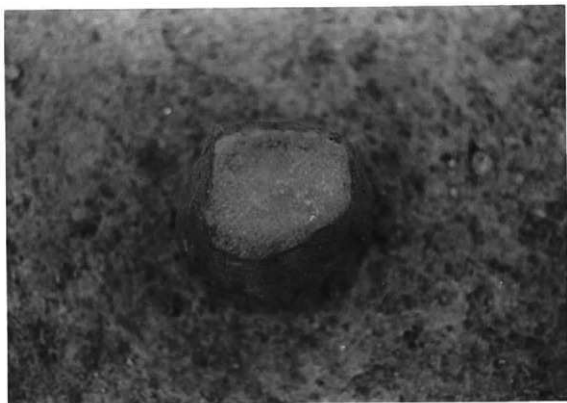
1. 13号住居跡 カマド煙道掘り方 (南西から)



2. 同 (北東から)



1. 14号住居跡（南から）



2. 同 北壁側東半部陶質土器片（斜格子文）出土状態（西から）



1. 14号住居跡 東壁側中央部遺物出土状態 (西から)



2. 同 北壁側西半部遺物出土状態 (東から)



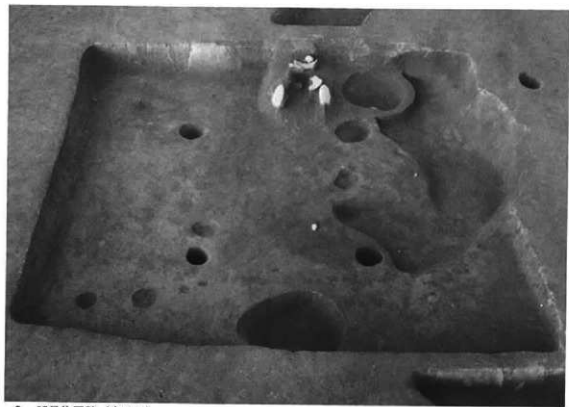
1. 14号住居跡 カマド出土状態 (南から)



2. 同 (北から)



1. 14号住居跡 カマド出土状態 (西から)



2. 15号住居跡 (南から)



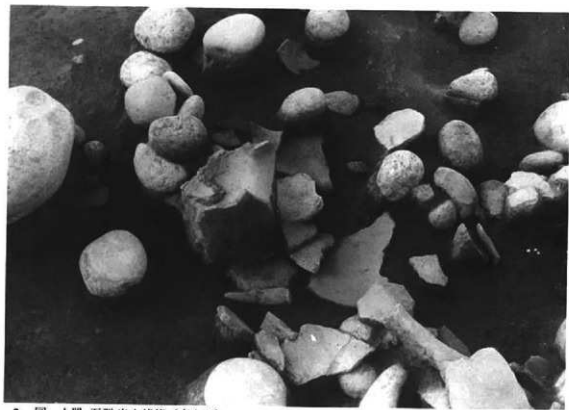
1. 15号住居跡 カマド・土器・石群出土状態（南から）



2. 同（西から）



1. 15号住居跡 土器・石群・カマド出土状態 (東から)



2. 同 土器・石群出土状態 (東から)



1. 15号住居跡 北壁側西半部手捏ね土器出土状態 (東から)



2. 同 カマド検出状態 (南西から)





1. 15号住居跡 カマド (南から)



2. 同 (西から)



1. 15号住居跡 カマド焚口断面 (南から)



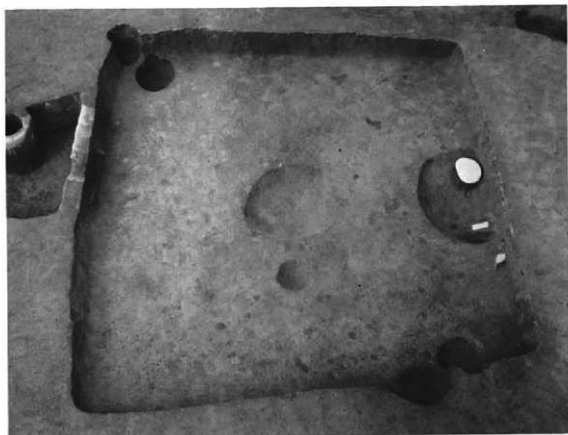
2. 同 支脚部断面 (南から)



1. 15号住居跡 カマド焚口袖石と煙道掘り方 (南から)



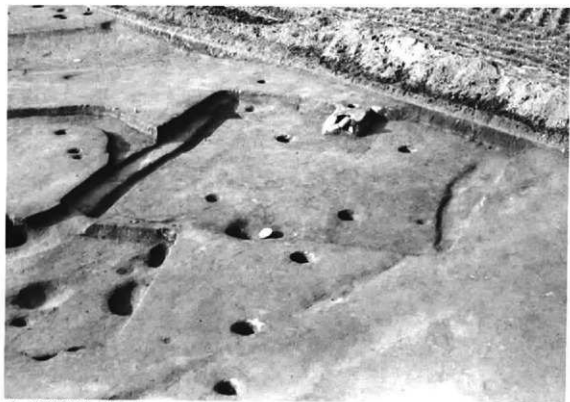
2. 同 袖石掘り方 (南から)



1. 16号住居跡 (南から)



2. 同 東壁中央土壇D21 (西から)



1. 17号住居跡 (南から)



2. 同 遺物出土状態 (南から)



1. 17号住居跡 南壁中央土坑内遺物出土状態（南から）



2. 同（北から）



1. 17号住居跡 南壁中央土坑内遺物出土状態（東から）



2. 同 北壁側東半部遺物出土状態（西から）



1. 17号住居跡 カマド・遺物出土状態 (南から)



2. 同 中央西部遺物出土状態 (東から)





1. 17号住居跡 西壁側中央部遺物出土状態 (南東から)



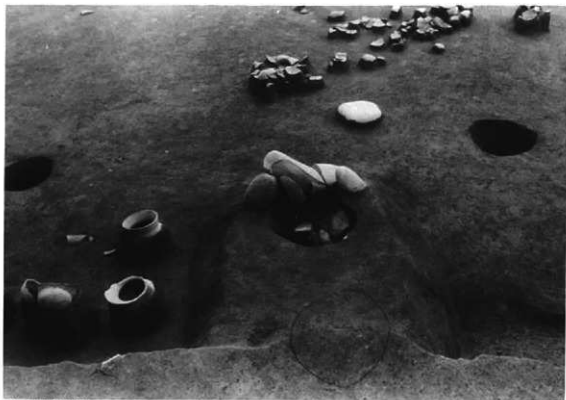
2. 同 周辺遺物出土状態 (南から)



1. 17号住居跡 北壁側東半部遺物出土状態（南から）



2. 同（東から）



1. 17号住居跡 カマド煙道検出状態 (北から)



2. 同 カマド (南から)



1. 17号住居跡 カマド (南から)



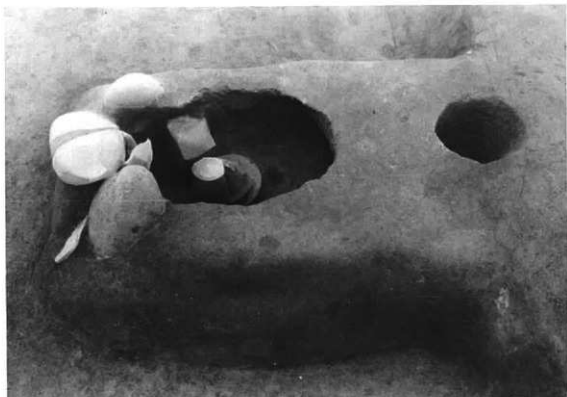
2. 同 (南から)



1. 17号住居跡 カマド (北から)



2. 同 (西から)



1. 17号住居跡 カマド (東から)



2. 同 焚口天井石除去後 (南から)



1. 17号住居跡 焚口袖石 (南東から)



2. 同 袖石・上部支脚除去後の支脚部断面 (南から)



1. 18号住居跡（西から）

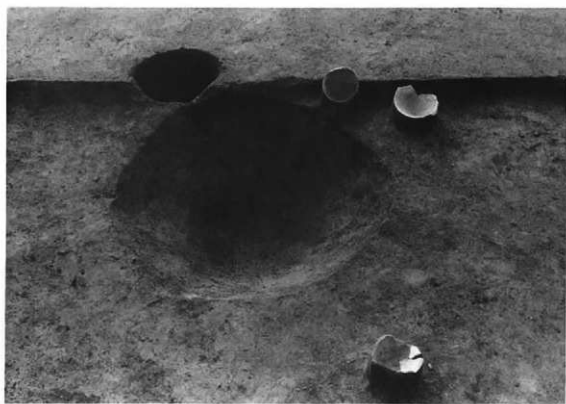


2. 同（南から）





1. 18号住居跡 南壁中央土壇（北から）



2. 同 主柱穴内敷石出土状態（東から）



1. 20号住居跡 出土状態（東から）



2. 同 完掘後（南西から）



1. 20号住居跡 カマド (南から)



2. 同 カマド (北から)



1. 20号住居跡 カマド (南から)



2. 同 焚口前袖断面 (南から)



2. 20号住居跡 カマド笑口室断面 (南から)



2. 同 焚燃部断面 (南東から)



1. 20号住居跡 カマド焚燃部断面 (南から)



2. 同 (北から)



1. 20号住居跡 カマド焚燃部断面 (東から)



2. 同 (西から)



1. 20号住居跡 カマド炎焼部断面(南から)



2. 同 焚口室(南から)





1. 20号住居跡 カマド袖除去後スタンプと焚口室（南から）



2. 同（北から）



1. 20号住居跡 カマド焚口室と支脚（東から）



2. 同（西から）



1. 20号住居跡 カマド焚口室と支脚 (南から)



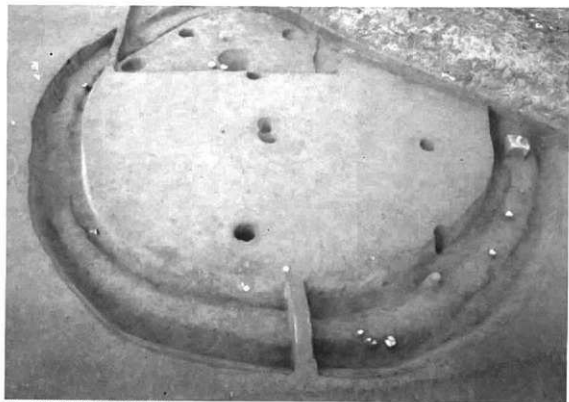
2. 同 南東壁隅部掘出土状態 (北から)



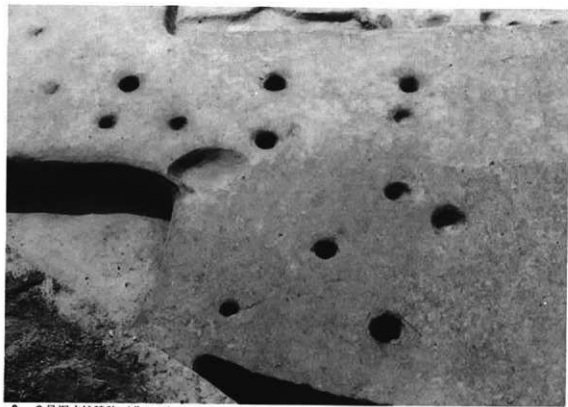
1. 21号住居跡 (南から)



2. 同 (北から)



1. 1号掘立柱建物（南から）



2. 2号掘立柱建物（北から）



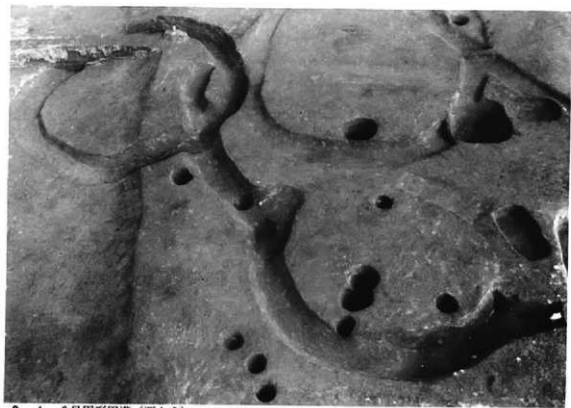
1. 円形周溝群 (東から)



2. 1～7号円形周溝 (西から)



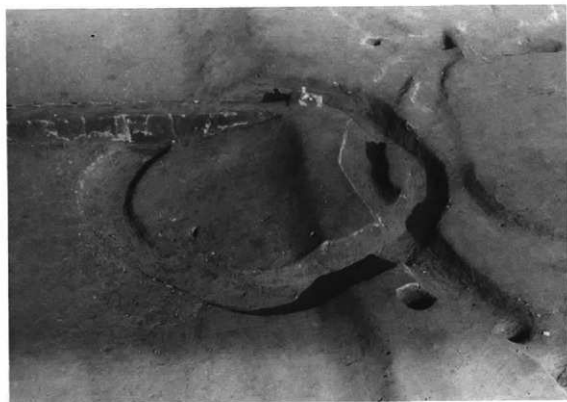
1. 2・3・6号円形周溝 (西から)



2. 4～6号円形周溝 (西から)



1. 4号円形周溝 (西から)



2. 5号円形周溝 (西から)

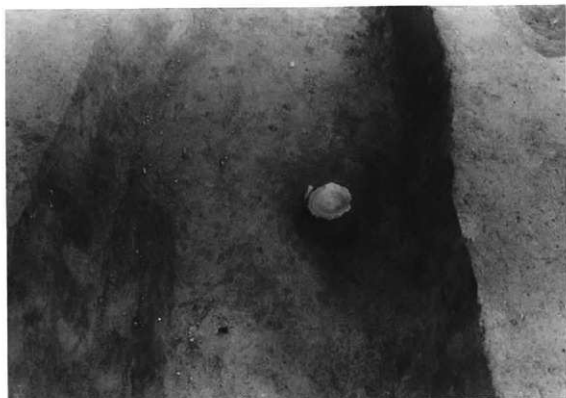




1. 8号円形周溝（西から）



2. 同 南半部遺物出土状態（東から）



1. 8号円形周溝 西半部遺物出土状態(南から)



2. 同(北から)



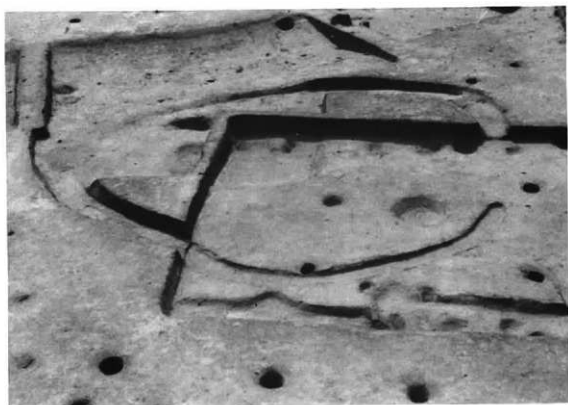
1. 9号円形周溝（南から）



2. 同（南東から）



1. 10号円形周溝・19号住居跡（西から）



2. 同（北から）



1. 10号円形周溝 石群出土状態 (南から)



2. 同 拡大 (南から)



1. 11号円形周溝 遺物出土状態（北東から）



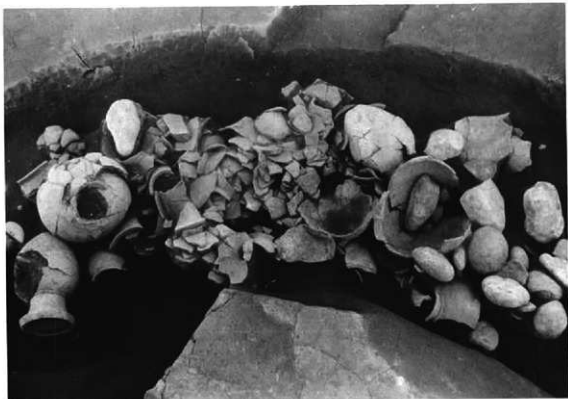
2. 同 完掘後（北東から）



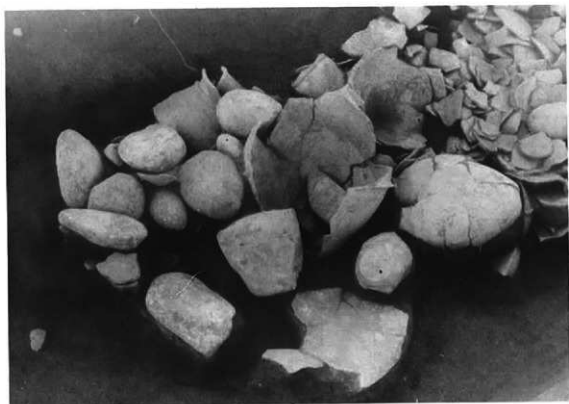
1. 11号円形周溝 東半部遺物出土状態 (南から)



2. 同 (北から)



1. 11号円形周溝 東半部遺物出土状態（西から）



2. 同（南東から）

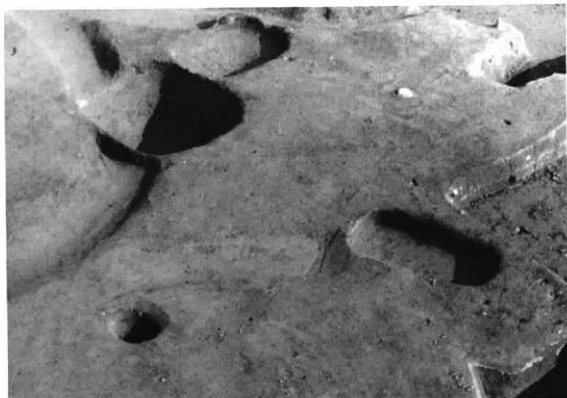




1. 11号円形周溝 東半部遺物出土状態 (東から)



2. 同 北半部遺物出土状態 (東から)



1. 5～7号土塚 (北西から)



2. 9号土塚 (西から)



1. 17号住居跡の霜柱除去作業風景（南東から）



2. 「耳納の山まわり」で降雪中のD地区風景（北西から）



1. 「耳納の山まわり」で降雪したD地区と耳納山地（北から）



2. 「朝倉の山まわり」で降雪したD地区と朝倉山塊（南から）



1. 風雪にも耐えた20号住居跡 カマド（西から）



2. 20号住居跡カマド焚口からの塚堂古墳（南から）

## 図版目次 (A～E・塚堂古墳東地区出土遺構の概要再録)

- 図版141 南東方向上空から見た塚堂遺跡 (A～E) 地区とバイパス建設予定地 (1979年12月撮影) (1.塚堂古墳, 2.日の岡古墳, 3.月の岡古墳, 4.塚堂古墳東地区, 5.筑後川)
- 図版142 南東方向から見た塚堂遺跡・塚堂古墳(1)と朝倉山塊 (82年10月撮影)
- 図版143 A地区〔住居改築例〕上. 1号A (新) 住居跡と南 (新) カマド (北から)  
下. 1号B (古) 住居跡と北 (古) カマド (北から)
- 図版144 A地区〔住居内遺物多量遺棄例〕  
上. 3号A (新) 住居跡 (東から)  
下. 同 拡大 (南から)
- 図版145 A地区〔増改築例〕上. 10号A・B・C (新・中・古) 住居跡 (南から)  
〔一括土器出土例〕  
下. 19号住居跡 (南から)
- 図版146 A地区〔一括土器出土例〕  
上. 22号A (新) 住居跡 (西から)  
下. 23号住居跡 (南から)
- 図版147 A地区〔一括土器出土例〕  
上. 2号土壇 (東から)  
下. 3号土壇 (東から)
- 図版148 B地区〔住居改築例〕上. 1号住居跡と西 (新)・北 (古) カマド (東から)  
〔溝内遺物多量堆積例〕  
下. 大溝支流1 (北から)
- 図版149 C地区〔住居改築例〕上. 4号住居跡東西主軸柱(新)・南北主軸柱(古) (北から)  
下. 6号住居跡南壁中央土壇(新)・東壁中央土壇(古) (北から)
- 図版150 E地区〔住居内遺物多量遺棄例〕  
上. 6号住居跡 (南から)  
下. 同 拡大 (東から)
- 図版151 塚堂古墳東地区〔住居内遺物多量遺棄例〕  
上. 1号住居跡 (西から)  
下. 同 拡大 (北から)

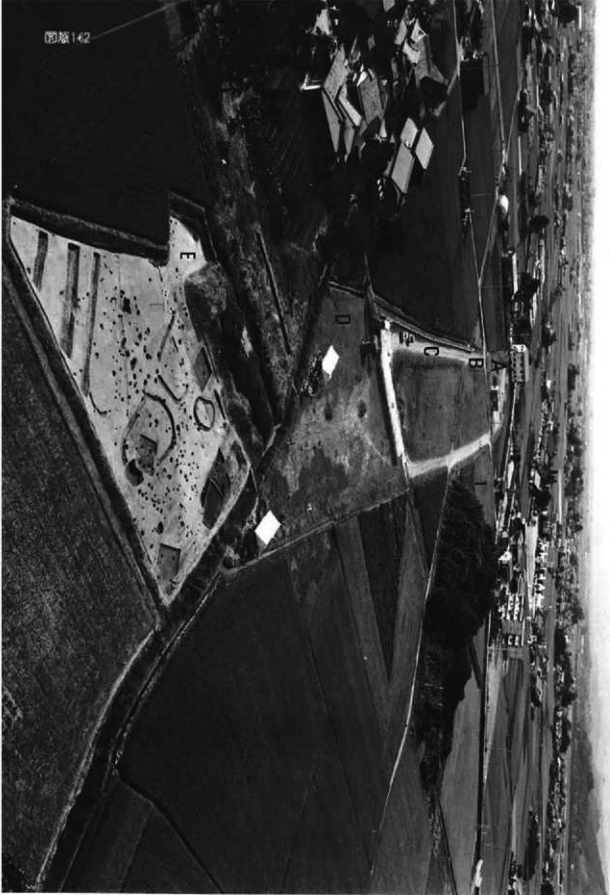
# 図 版

A～E・塚堂古墳東地区出土遺構の概要再録



南東方向上空から見た塚堂遺跡（A～E）地区とバイパス建設予定地（1979年12月撮影）  
（1．塚堂古墳，2．日の岡古墳，3．日の岡古墳，4．塚堂古墳東地区，5．筑後川）



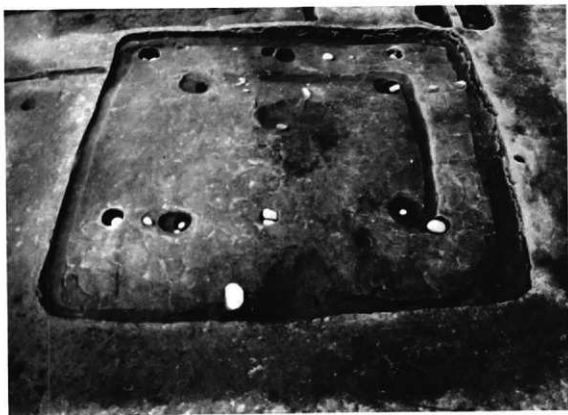




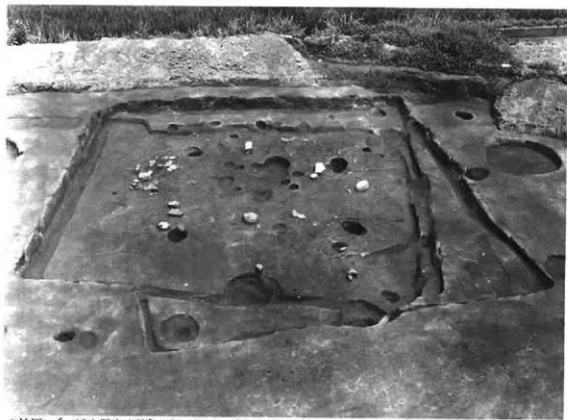
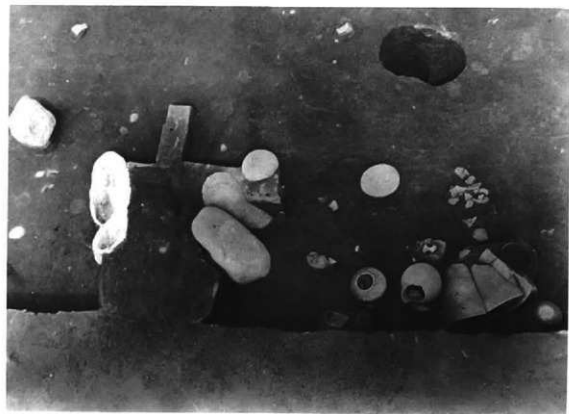
A地区 (住居改築例) 上. 1号A(新)住居跡と南(新)カマド (北から)  
下. 1号B(古)住居跡と北(古)カマド (北から)



A地区 【住居内遺物多量遺棄例】上. 3A(新)住居跡(東から) 下. 同拡大(南から)



A地区 上、〔増改築例〕10号A・B・C(新・中・古)住居跡(南から)  
下、〔一括土器出土例〕19号住居跡(南から)



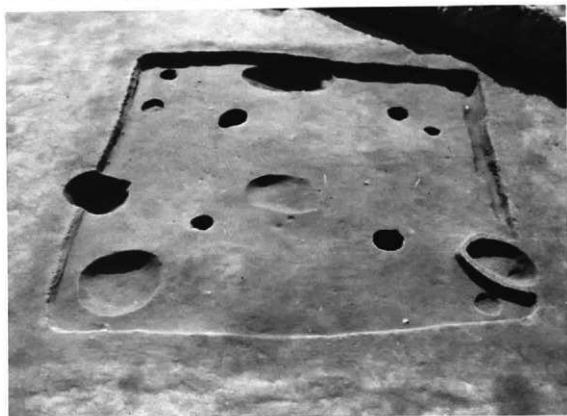
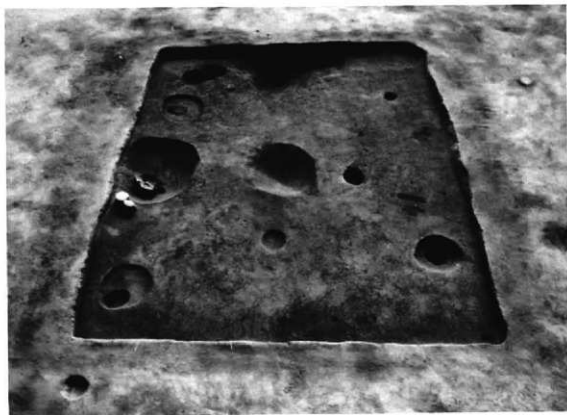
A地区 【一括土器出土例】 上. 22号A(新)住居跡(西から) 下. 23号住居跡(南から)



A地区 〔一括土器出土例〕 上. 2号土壇(東から) 下. 3号土壇(東から)



B地区 上、〔住居改築例〕1号住居跡と西(新)・北(古)カマド(東から)  
下、〔溝内遺物多量堆積例〕大溝支流1(北から)



C地区〔住居改築例〕 上. 4号住居跡東西主軸柱柱穴(新)・南北主軸柱(古) (北から)  
 下. 6号住居跡南壁中央土城(新)・東壁中央土城(古) (北から)





E地区〔住居内遺物多量遺棄例〕 上. 6号住居跡(南から) 下. 同 拡大(東から)



塚堂古墳東地区〔住居内遺物多量遺棄例〕上、1号住居跡（西から）下、同 拡大（北から）

浮羽バイパス関係埋蔵文化財調査報告 第4集

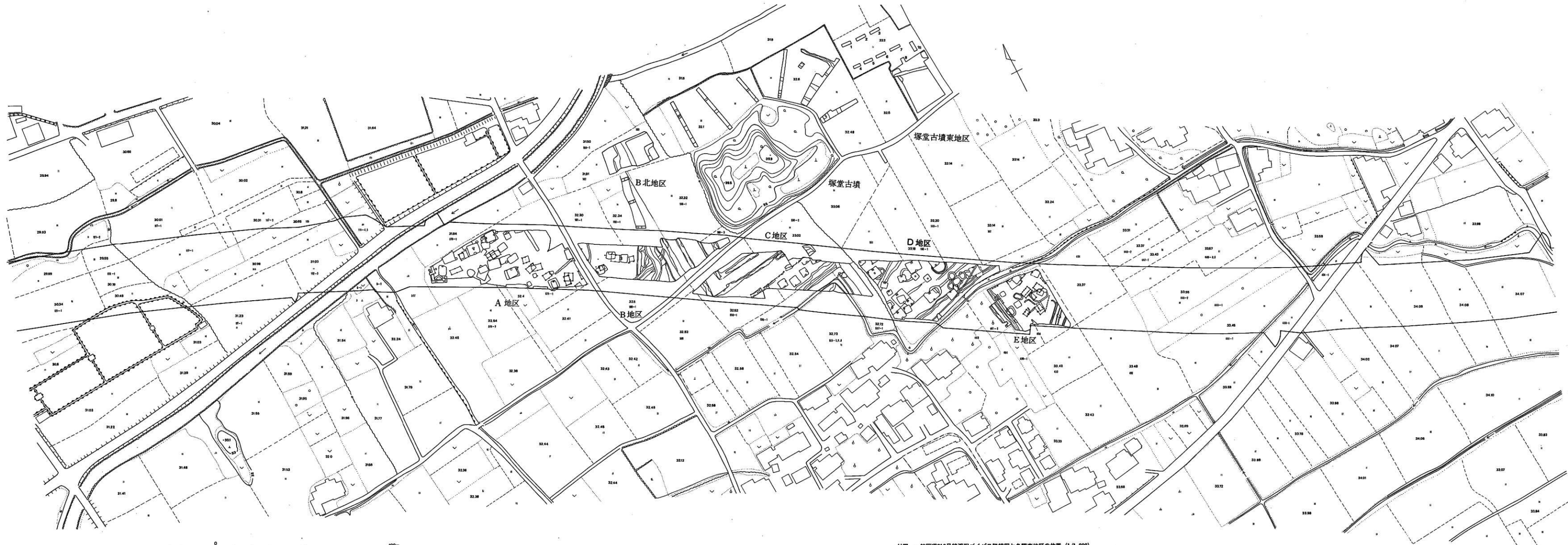
つかんどろ  
塚堂遺跡Ⅳ(第1分冊)

D地区

1984年3月31日

発行 福岡県教育委員会  
福岡市博多区東公園7番7号

印刷 栄光印刷株式会社  
福岡市東区箱崎下人道800



付図 一般国道210号線浮羽バイパス路線図と各調査地区の位置 (1/1,000)