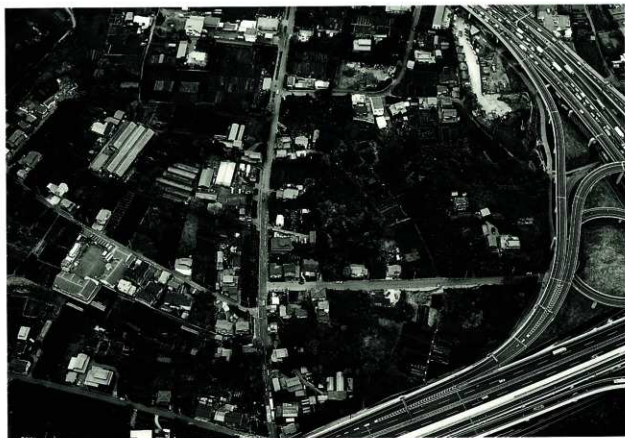


## 写真図版



石神貝塚遠景（北東から）



調査前の石神貝塚（南西から）



石神貝塚全体写真（北東から）



加曾利B式期生活面（D・Eグリッド）



第1号住居跡遺物出土状況



第1号住居跡遺物出土状況



第1号住居跡





第1号住居跡と第2号住居跡



第2号住居跡炉跡付近



第3号住居跡



第3号住居跡土層断面

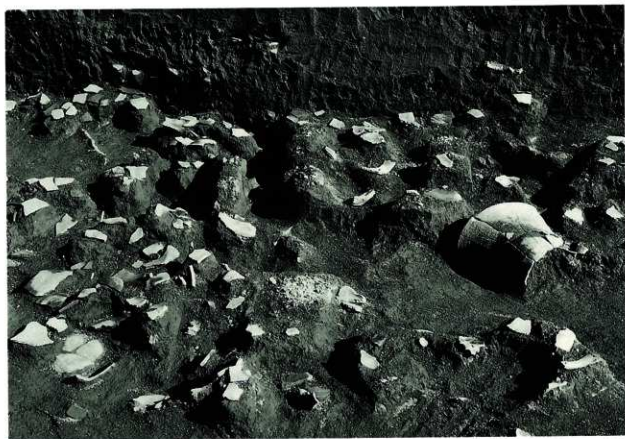


第3号住居跡遺物出土状況

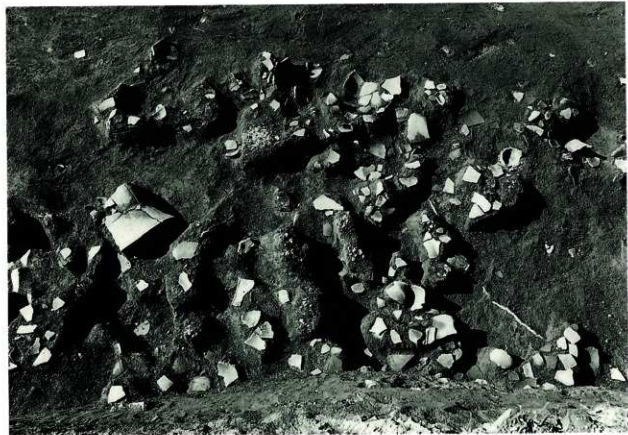


第3号住居跡遺物出土状況





第3号住居跡遺物出土状況



第3号住居跡遺物出土状況

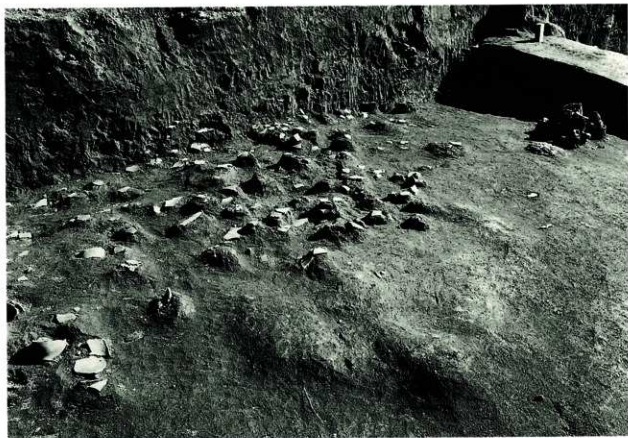




第3号住居跡遺物出土状況



第3号住居跡P3ニホンジカ中足骨出土状況



S X I



S X I 断面

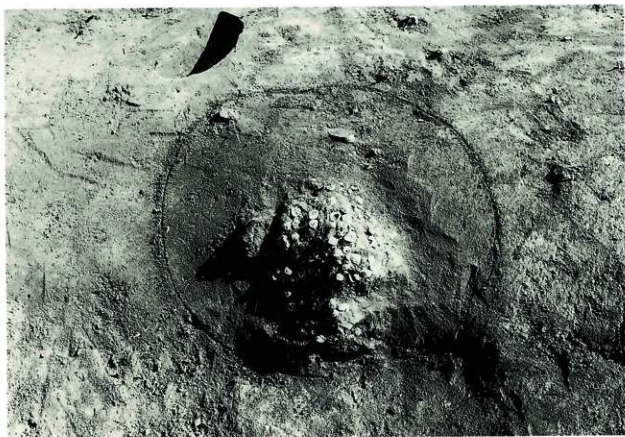


S X I 垂飾出土狀況



豎穴狀遺構



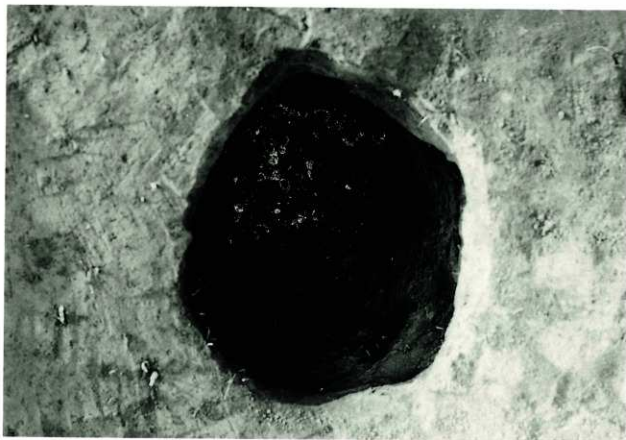


第37号土坑ヤマトシジミ出土状況



第37号土坑断面





第45号土坑ヤマトシジミ出土状況



第36号土坑骨角器出土状況



Aグリッド包含層下の第1・2号土坑と第4号柱穴



第11・12号土坑



第4号土坑



第8号土坑



第16号土坑



第32号土坑



イノシシ大白歯出土状況



ニホンジカ中足骨出土状況



Eグリッド柱穴群



Dグリッド柱穴群



Cグリッド柱穴群





第3号住居跡出土土器 第23图3



第3号住居跡出土土器 第23图5



第3号住居跡出土土器 第23图4



第3号住居跡出土土器 第23图2



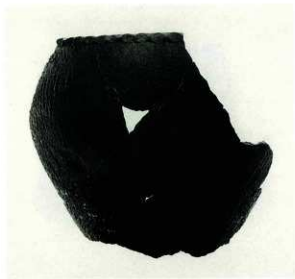
第3号住居跡出土土器 第27图3



第3号住居跡出土土器 第27图2



第3号住居跡出土土器 第26图 4



第3号住居跡出土土器 第27图 1



第3号住居跡出土土器 第23图 6



第3号住居跡出土土器 第24图 4



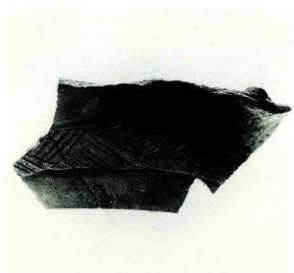
第3号住居跡出土土器 第24图 1



第3号住居跡出土土器 第24图 7



第3号住居跡出土土器 第26図1



第3号住居跡出土土器 第24図3



第3号住居跡出土土器 第25図9



第3号住居跡出土土器 第23図7



第3号住居跡出土土器 第24図2



第3号住居跡出土土器 第24図6



第3号住居跡出土土器 第25图2



第3号住居跡出土土器 第25图1



第3号住居跡出土土器 第25图3



第3号住居跡出土土器 第25图8



第3号住居跡出土土器 第23图8



第3号住居跡出土土器 第25图6



第3号住居跡出土土器 第25图5

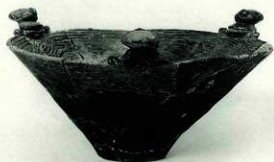




グリッド出土土器 第56図2



グリッド出土土器 第56図1



グリッド出土土器 第62図1



グリッド出土土器 第62図9



グリッド出土土器 第62図1



グリッド出土土器 第67図1



グリッド出土土器 第59図 6



グリッド出土土器 第66図 4



グリッド出土土器 第59図 1



グリッド出土土器 第62図 2



グリッド出土土器 第59図 1



グリッド出土土器 第66図 5



グリッド出土土器 第62図6



グリッド出土土器 第62図7



グリッド出土土器 第62図8



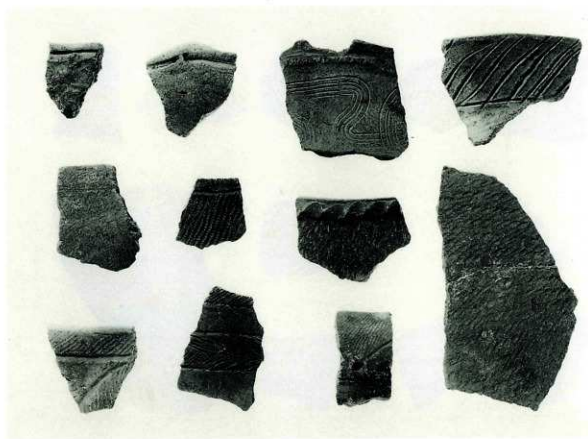
グリッド出土土器 第71図4



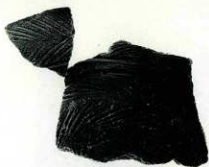
グリッド出土土器 第71図2



グリッド出土土器 第71図5



第1号住居跡出土土器 第11图



第1号住居跡出土土器 第11图2

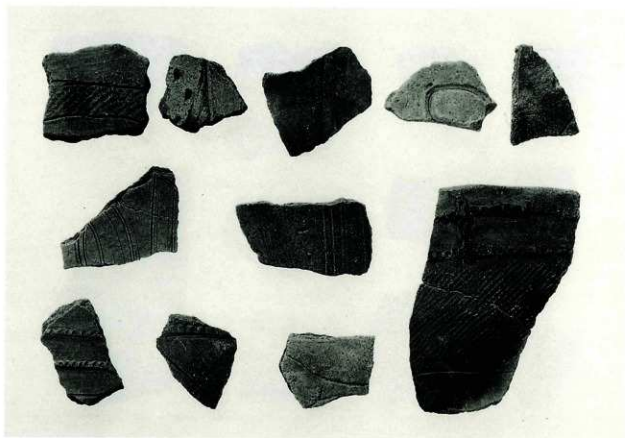


第1号住居跡出土土器 第11图2



第1号住居跡出土土器 第11图1

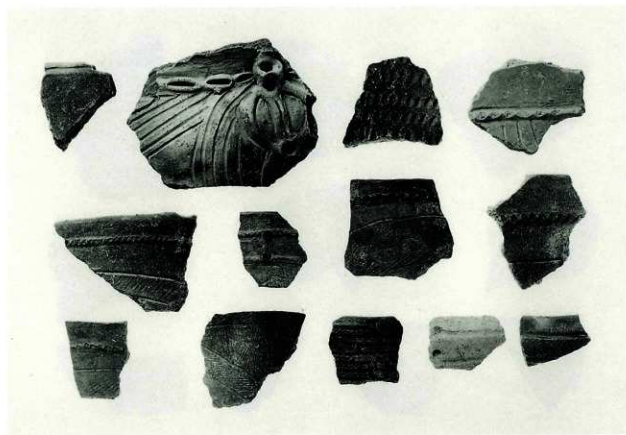




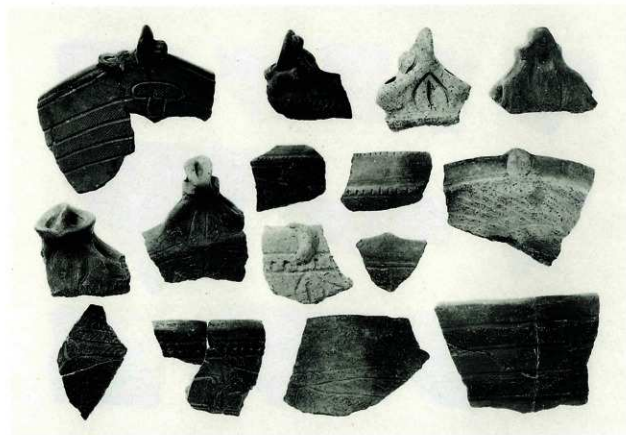
第2号住居跡出土土器 第14图



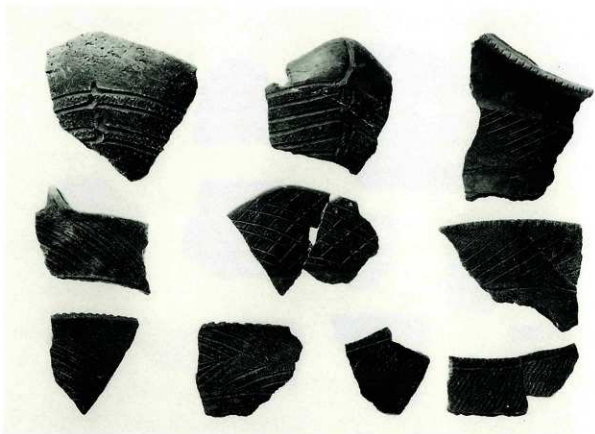
S X I 出土土器 第40图



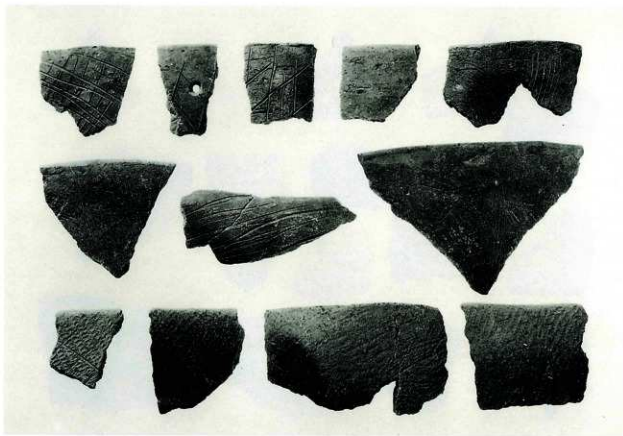
第3号住居跡出土土器 第28図



第3号住居跡出土土器 第23図1・第28図



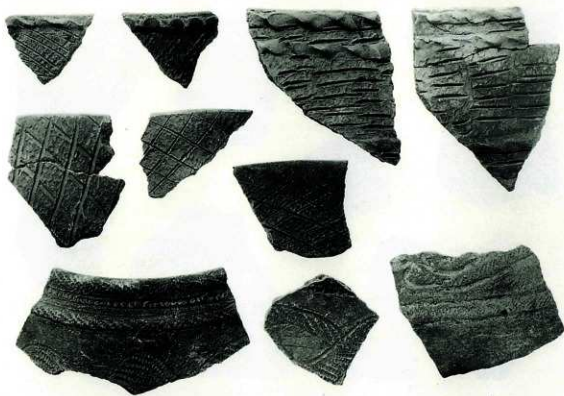
第3号住居跡出土土器 第29図



第3号住居跡出土土器 第33図

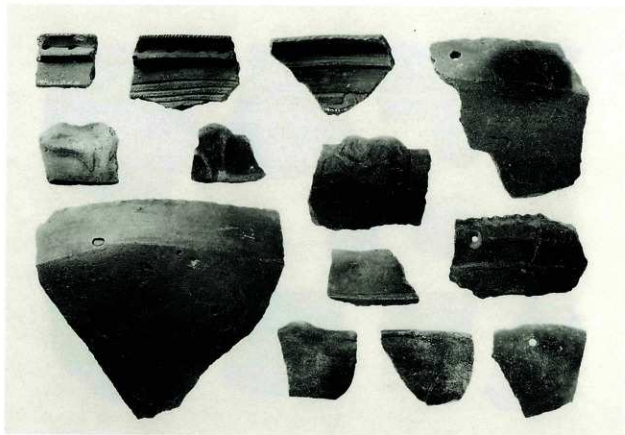


第3号住居跡出土土器 第33图・第34图

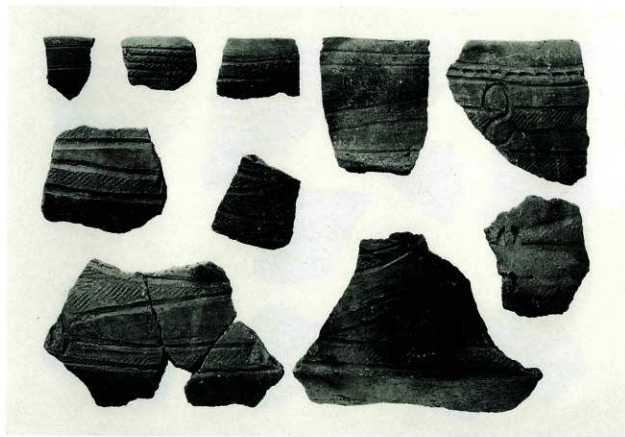


第3号住居跡出土土器 第34图





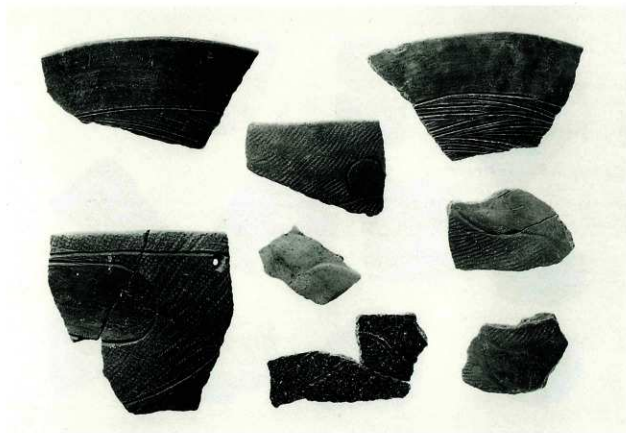
第3号住居跡出土土器 第25图4・第30图



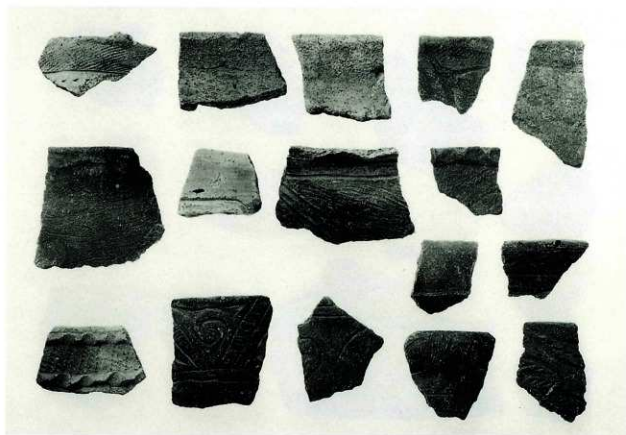
第3号住居跡出土土器 第30图



第3号住居跡出土土器 第31图



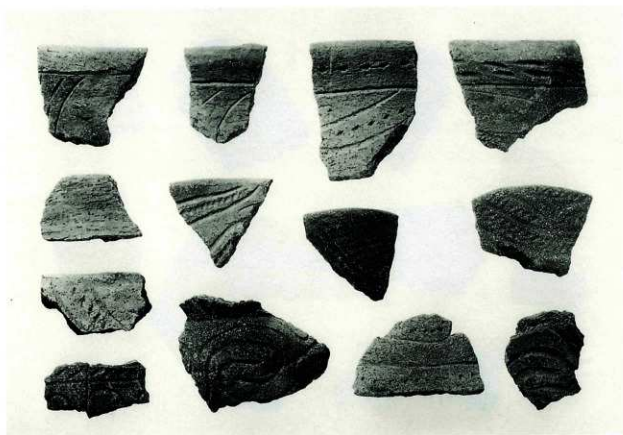
第3号住居跡出土土器 第32图



土坑出土土器 第46图·第47图



土坑出土土器 第47图

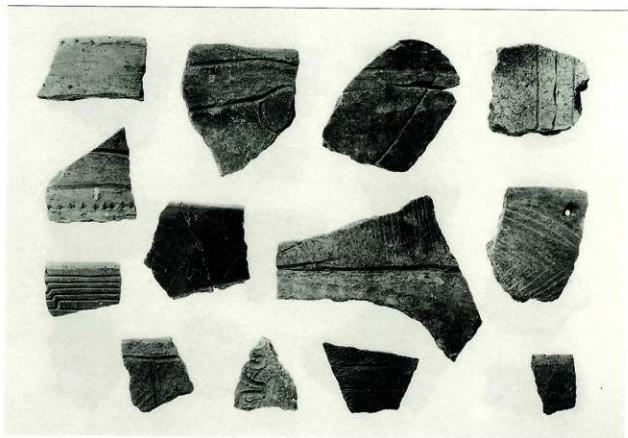


土坑出土土器 第47图

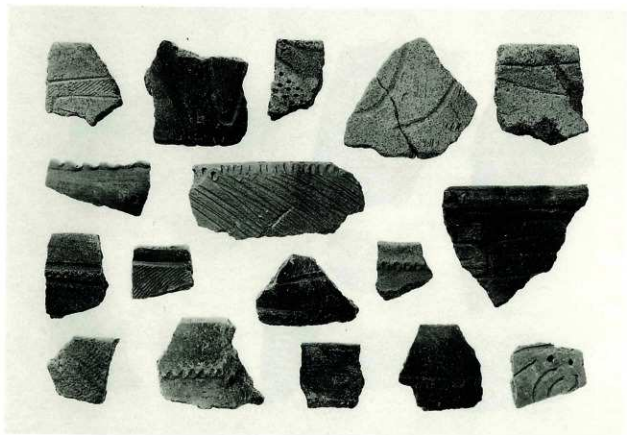


土坑出土土器 第48图

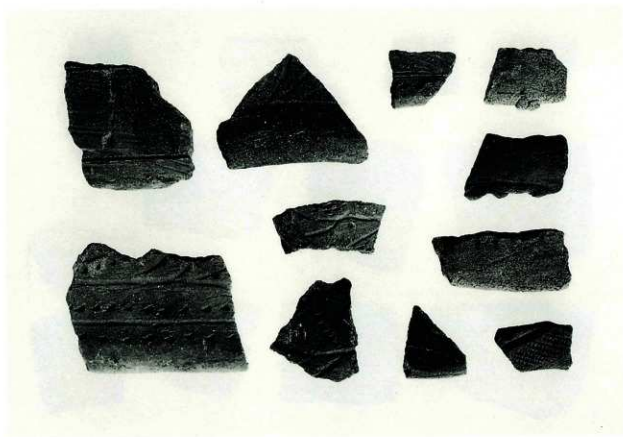




土坑出土土器 第48图



柱穴出土土器 第55图



竪穴状遺構出土土器 第41図



グリッド出土土器 第59図 2



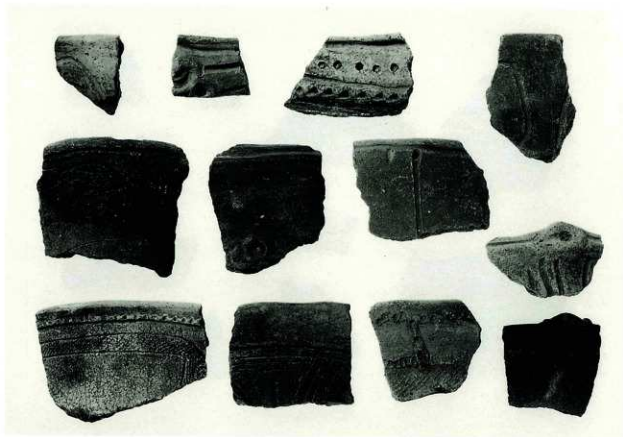
グリッド出土土器 第66図 2



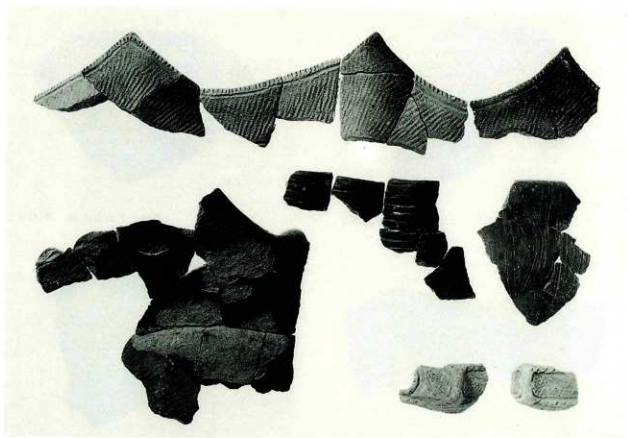
グリッド出土土器 第59図 4



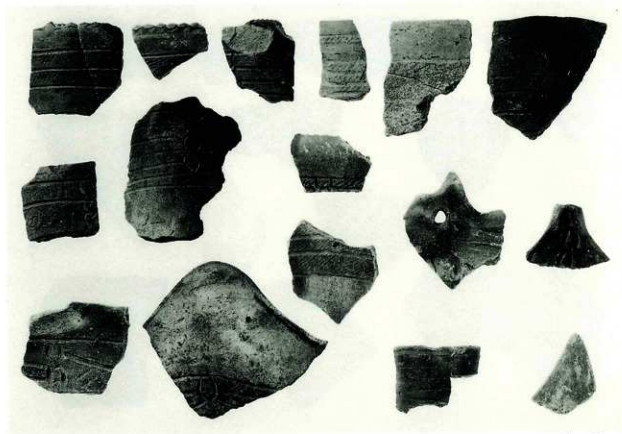
グリッド出土土器 第59図 3



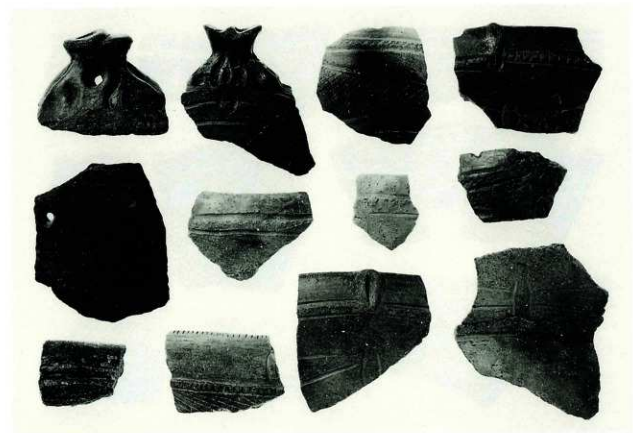
グリッド出土土器 第57図・第58図



グリッド出土土器 第59図・第66図

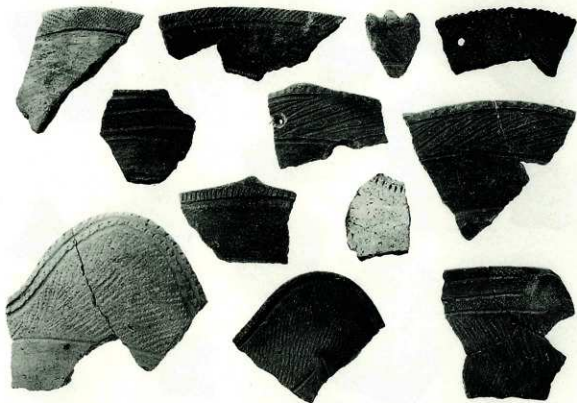


グリッド出土土器 第60図

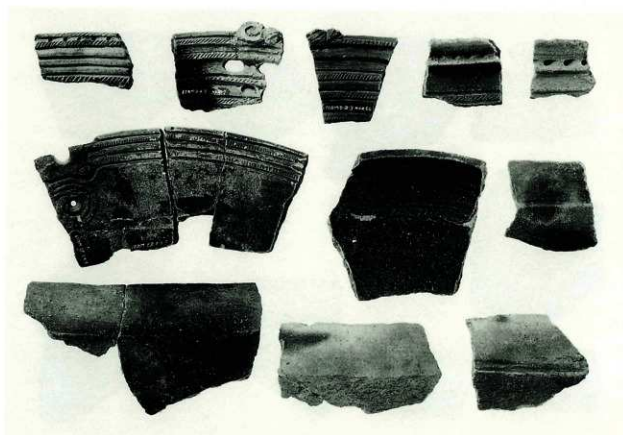


グリッド出土土器 第60図

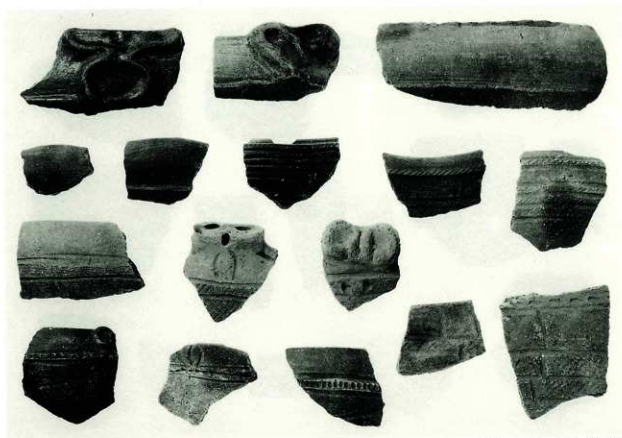




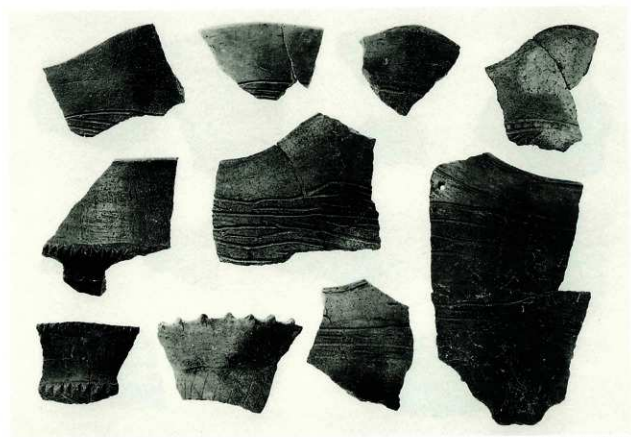
グリッド出土土器 第61図



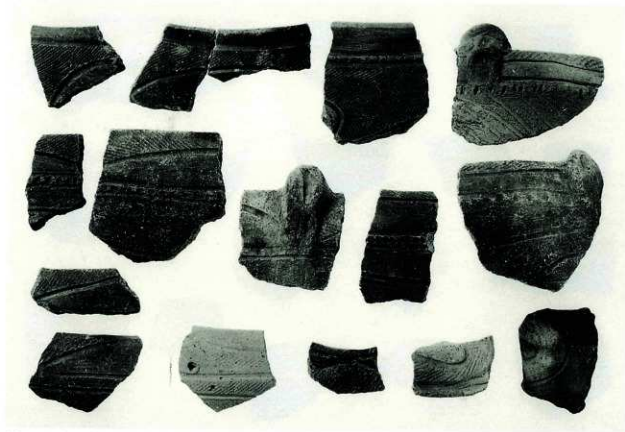
グリッド出土土器 第62図・第63図



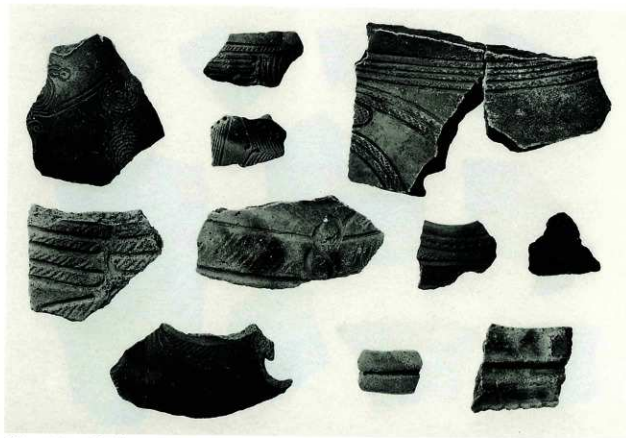
グリッド出土土器 第63図



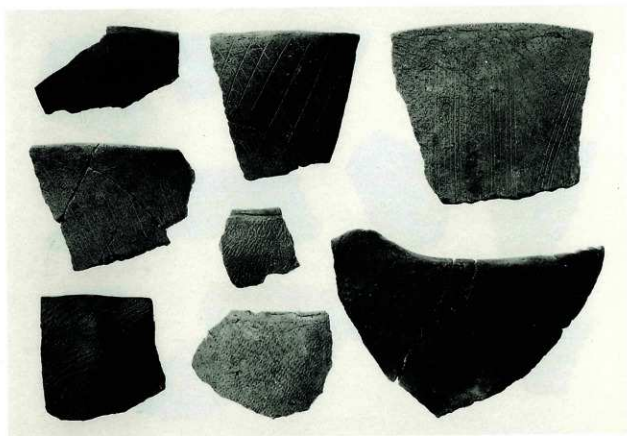
グリッド出土土器 第64図



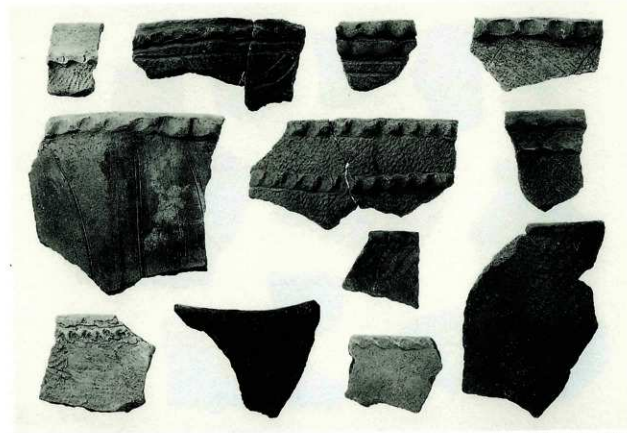
グリッド出土土器 第65図



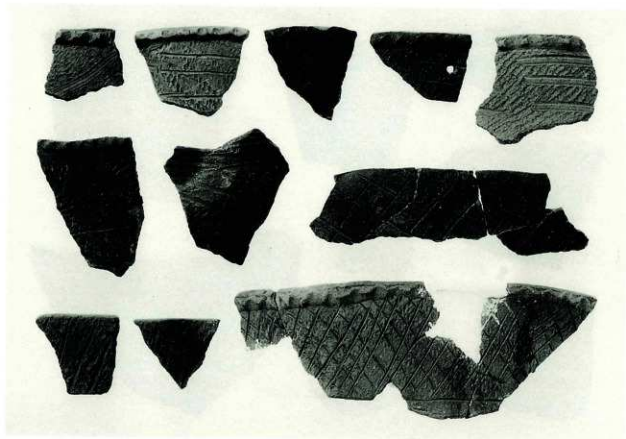
グリッド出土土器 第66図



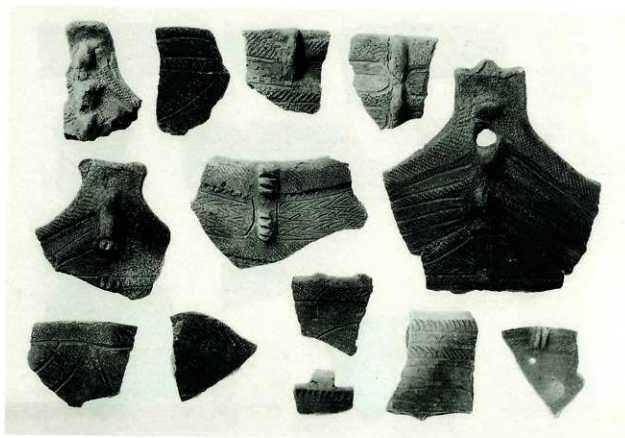
グリッド出土土器 第68図



グリッド出土土器 第69図

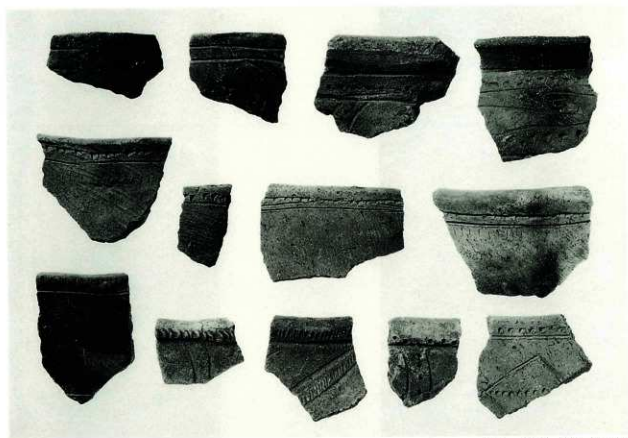


グリッド出土土器 第70図

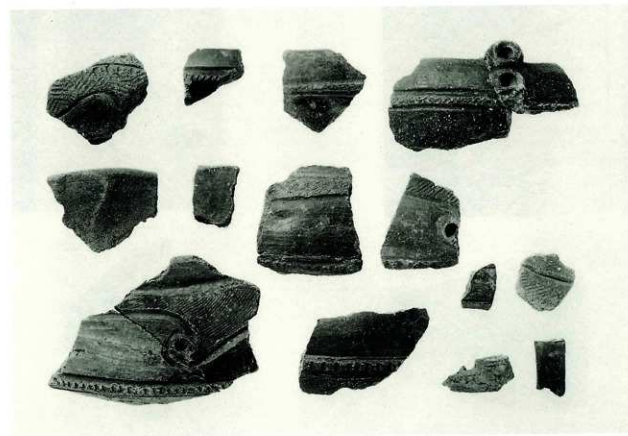


グリッド出土土器 第73図





グリッド出土土器 第74図



赤色塗彩土器 第89図



グリッド出土土器展開写真 第56図2・第62図1



グリッド出土土器・第3号住居跡出土土器展開写真 第59図1・第23図3



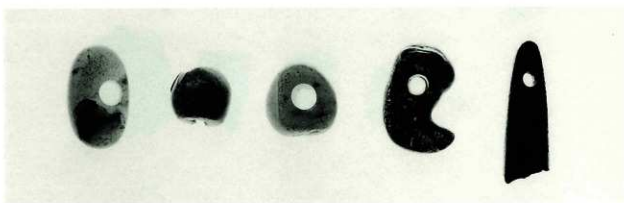
第3号住居跡出土土器展開写真 第23図4・第25図8



土偶 第86図

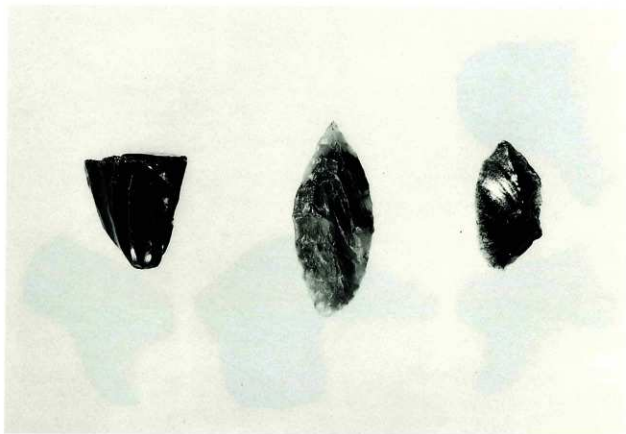


土製品 第86図

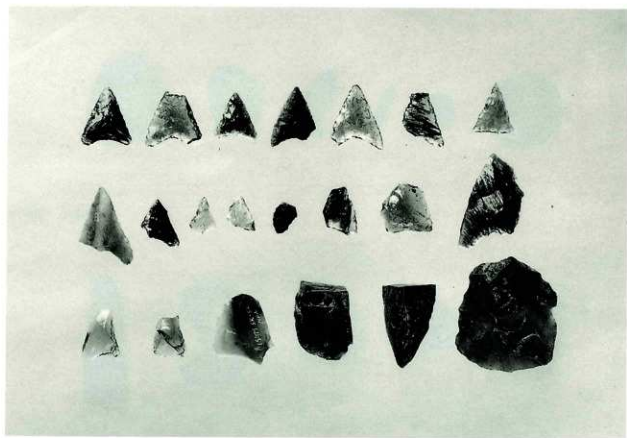


石製品（垂飾） 第85図

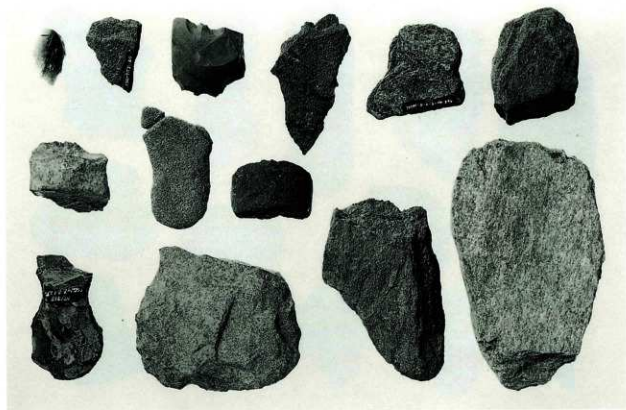




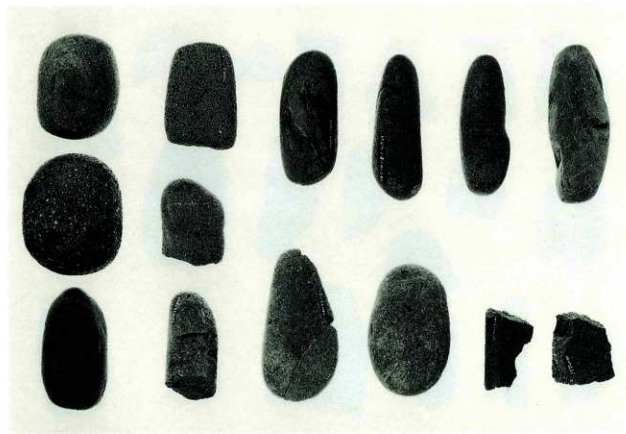
旧石器時代石器 第8図



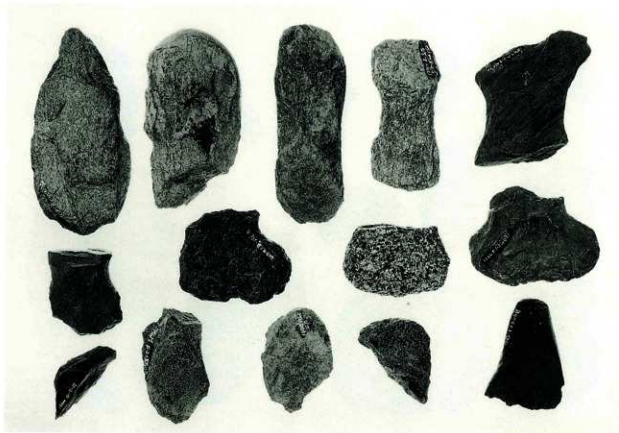
縄文時代石器 第37図・第77図



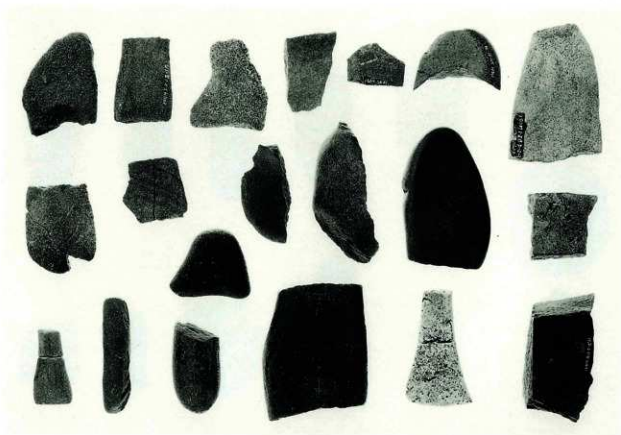
第3号住居跡出土石器 第37图



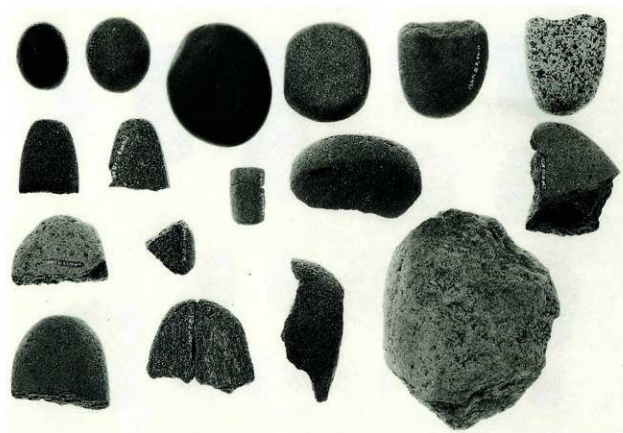
第3号住居跡出土石器 第37图·第38图



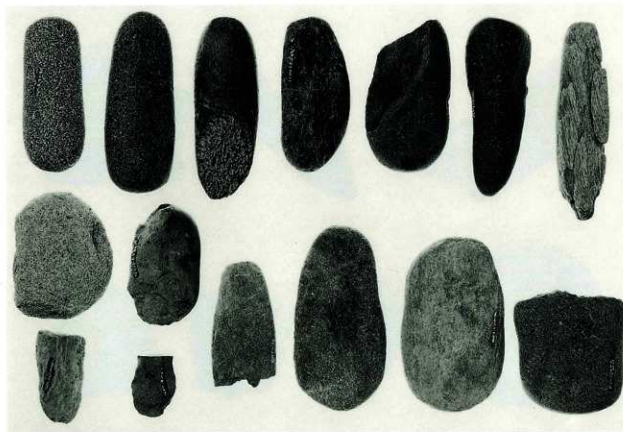
グリッド出土石器 第79図



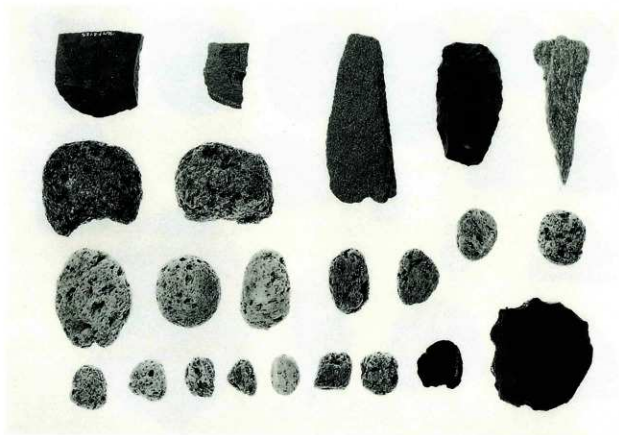
グリッド出土石器 第80図・第81図



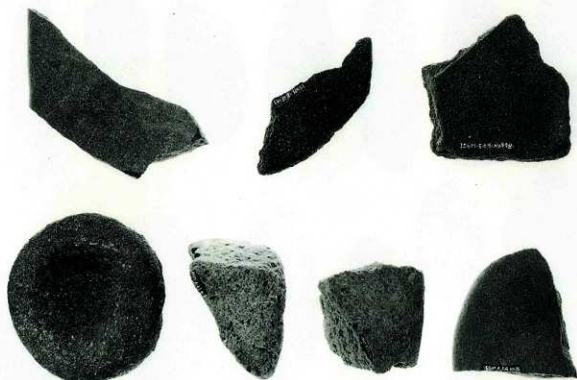
グリッド出土石器 第82図



グリッド出土石器 第83図・第84図

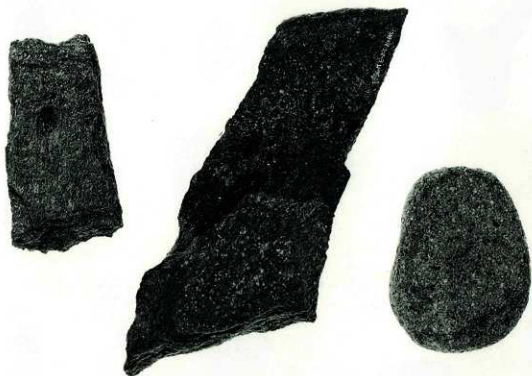


グリッド出土石器 第78図



グリッド出土石器 第81図

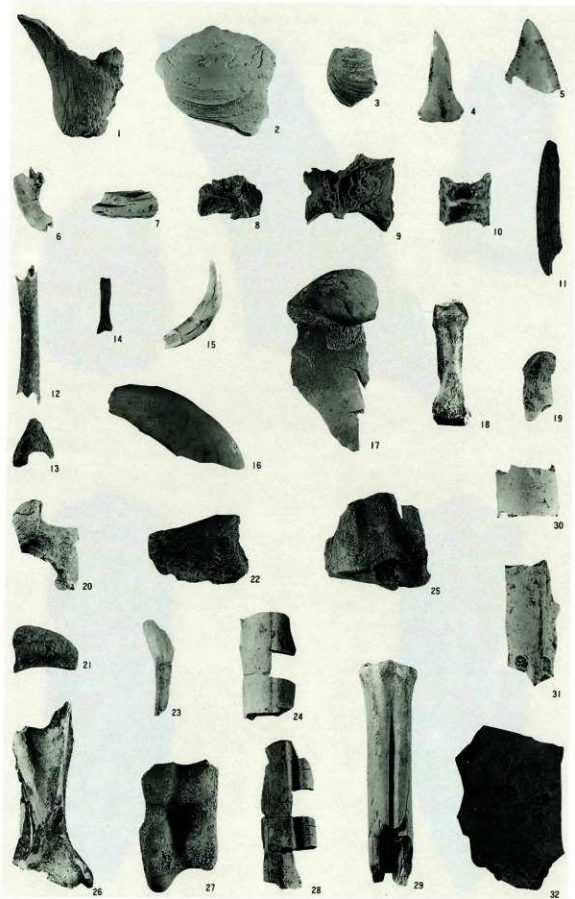




グリッド出土石器 第84図



グリッド出土板碑 第88図



動物遺存体

## 報告書抄録

ふりがな	いしがみかいづか							
書名	石神貝塚							
副書名	県道大宮鳩ヶ谷線関係埋蔵文化財発掘調査報告							
巻次								
シリーズ名	埼玉県埋蔵文化財調査報告書							
シリーズ番号	第182集							
編著者名	元井 茂・新屋雅明							
編集機関	財団法人 埼玉県埋蔵文化財調査事業団							
所在地	〒369-01 埼玉県大里郡大里村大字箕輪字船木884 TEL 0493-39-3955							
発行年月日	西暦 1997 (平成9) 年2月18日							
ふりがな 所収遺跡名	ふりがな 所在地	コード		北緯	東経	調査期間	調査面積 (㎡)	調査原因
		市町村	遺跡番号	° ' "	° ' "			
いしがみかいづか 石神貝塚	埼玉県 川口市石神 1190-1番地	02	110	35°50'52"	139°44'52"	19950901~ 19951130	800	道路建設
所収遺跡	種別	主な時代	主な遺構		主な遺物		特記事項	
石神貝塚	集落跡	旧石器時代 縄文時代後期  縄文時代晩期  中世	竪穴住居跡 焼土遺構 土坑 柱穴群	3 1 45	槍先形尖頭器・細石核 縄文土器・石器・石製品・骨 角器・貝類・獣骨	盛り土		
			竪穴状遺構 土坑	1 2	縄文土器・石器・土偶・焼成 粘土塊 板碑			

埼玉県埋蔵文化財調査事業団報告書 第182集

---

川口市

---

## 石神貝塚

---

黒道大宮場ㄥ谷線関係埋蔵文化財発掘調査報告

平成9年2月10日 印刷

平成9年2月18日 発行

発行/財団法人 埼玉県埋蔵文化財調査事業団  
〒369-01 大里郡大里村大字箕輪字船木884  
電話 0493 (39) 3955

印刷/朝日印刷工業株式会社

# 石神貝塚全測図

