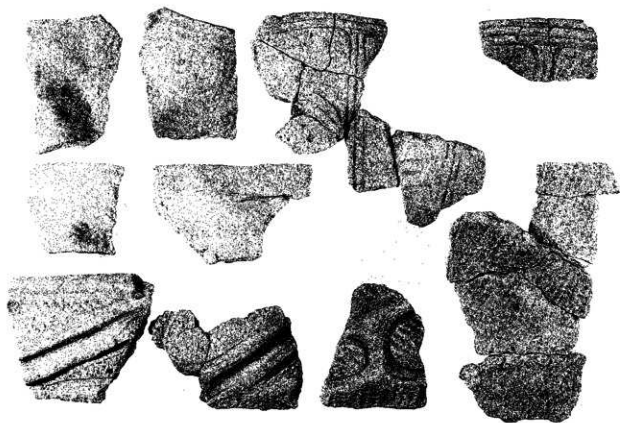
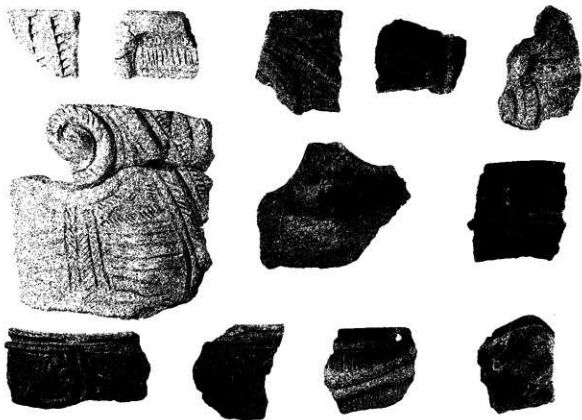


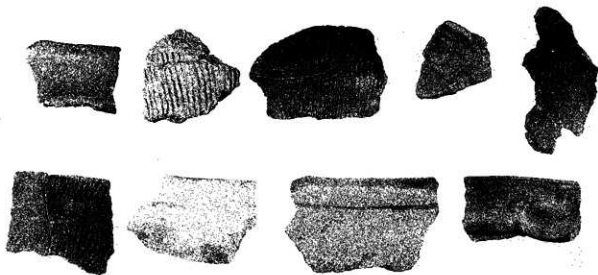
第22号住层出土土器



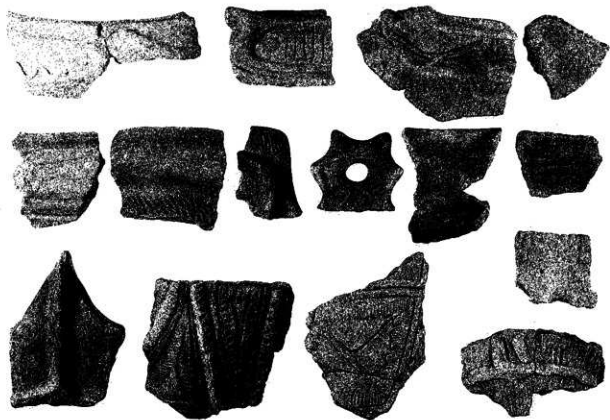
第23号住层出土土器



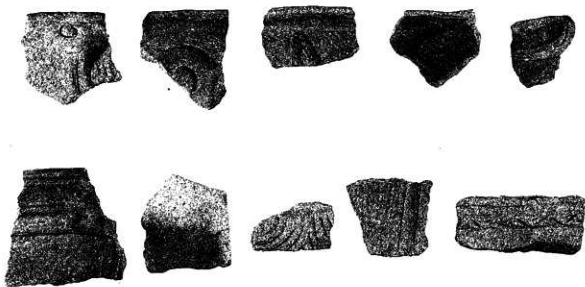
第24号住居跡出土土器



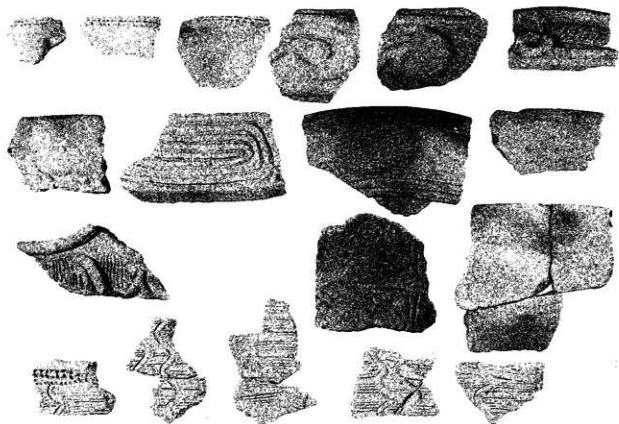
第24号住居跡出土土器



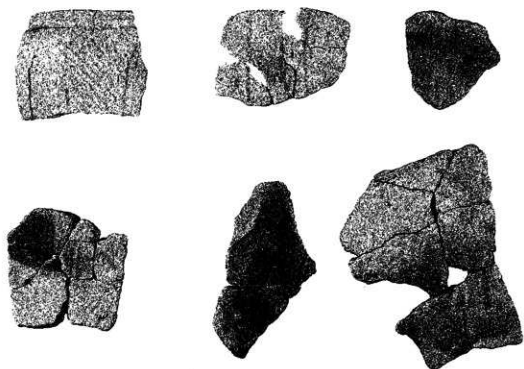
第25号住居跡出土土器



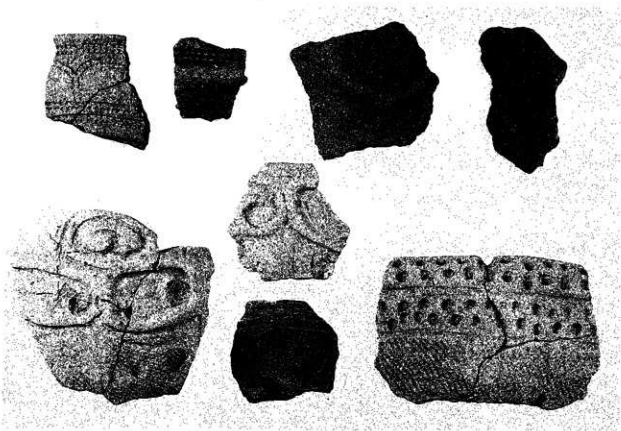
第28号住居跡出土土器



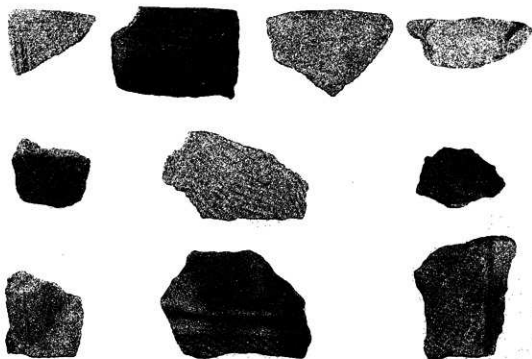
第29号住居跡出土土器



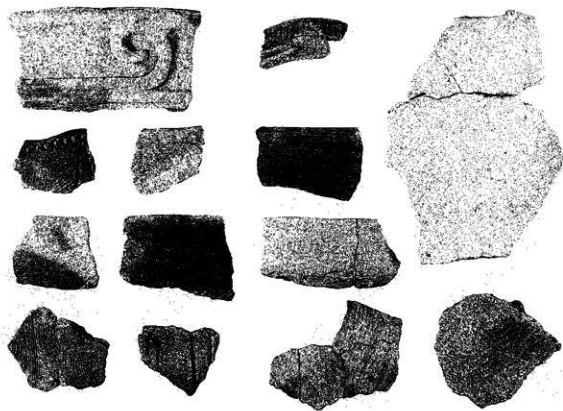
第34号住居跡出土土器



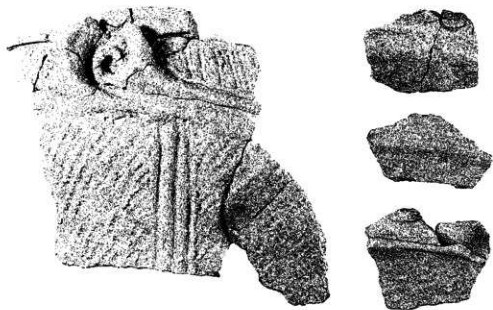
第39号住居跡出土土器



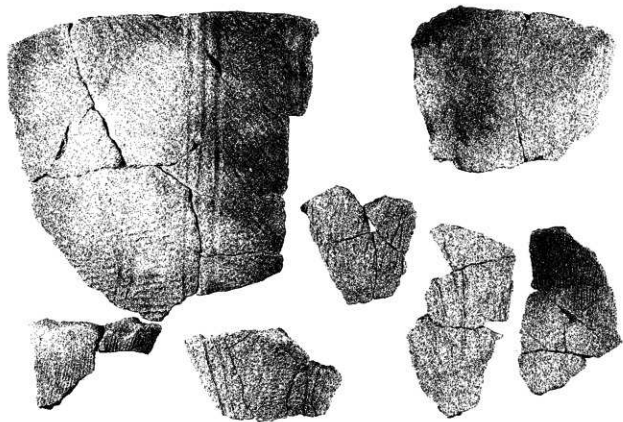
第39号住居跡出土土器



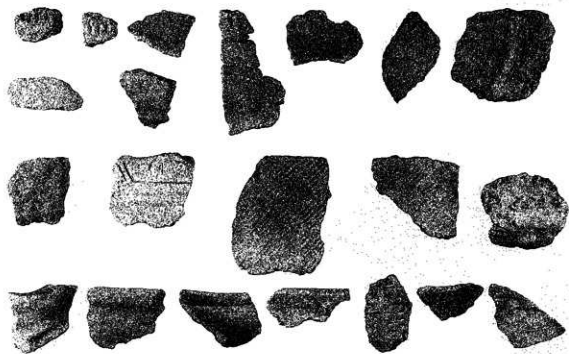
第41号住居跡出土土器



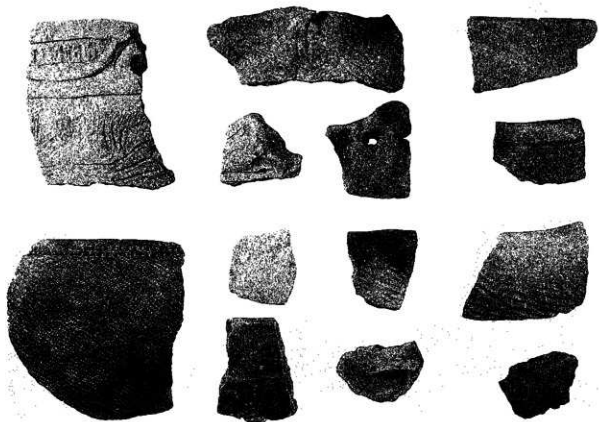
第43号住居跡出土土器



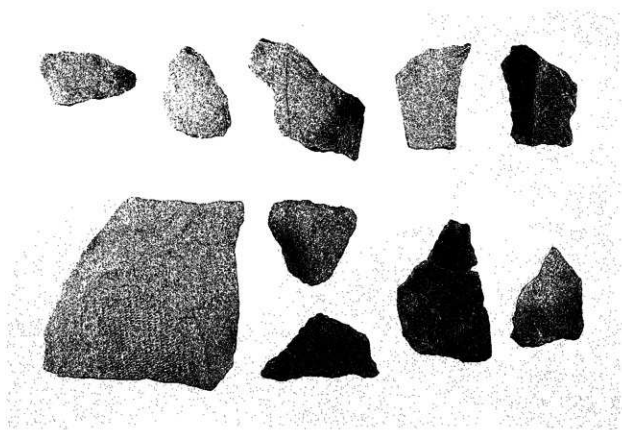
第43号住居跡出土土器



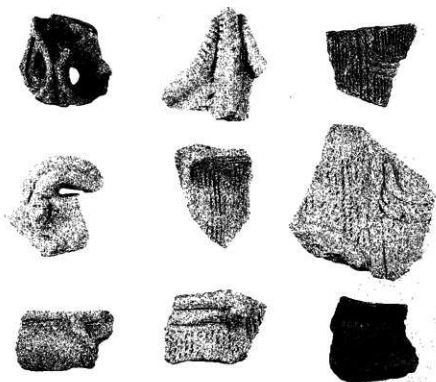
第67号住居跡出土土器



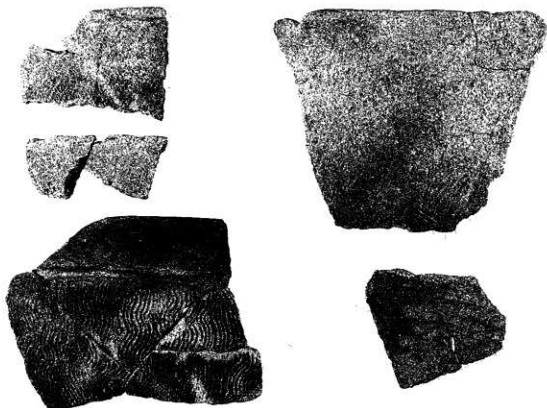
第18号土壇出土土器



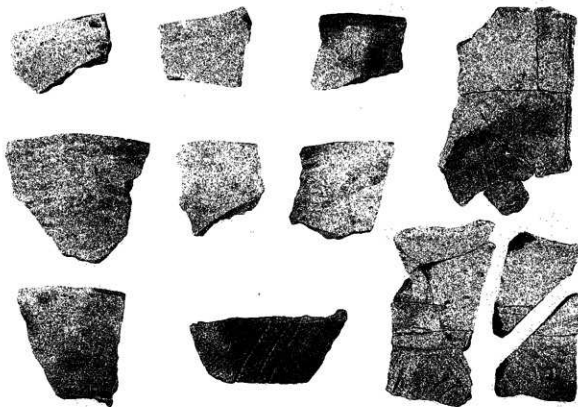
第18号土壇出土土器



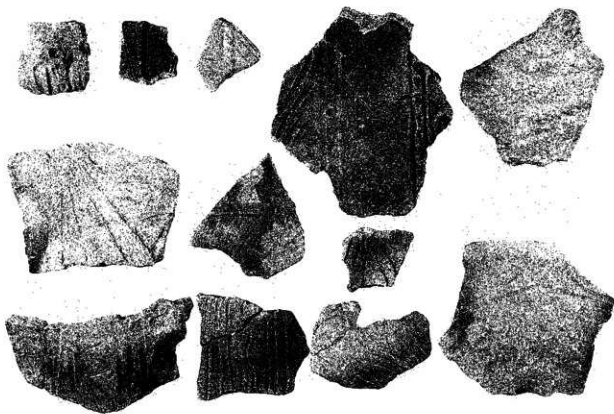
第71·78·80·81·83号土壤出土土器



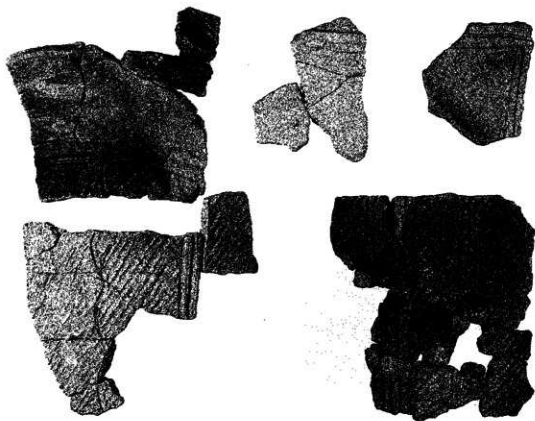
第99·105号土壤出土土器



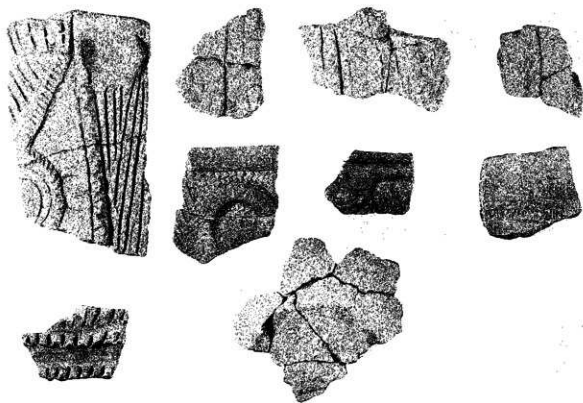
第99号土壙出土土器



第99号土壙出土土器



第118号土壕出土土器



第119・120・123号土壕出土土器



第16号住居跡出土鈎手土器人面部破片 第215図1



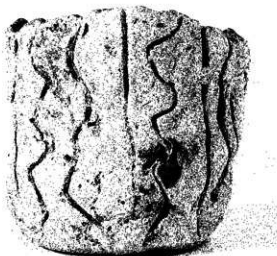
同 第215図1 (裏面)



第44号住居跡出土土偶 第215図2



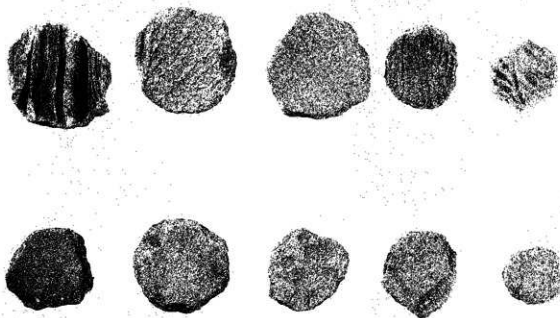
同 第215図2 (裏面)



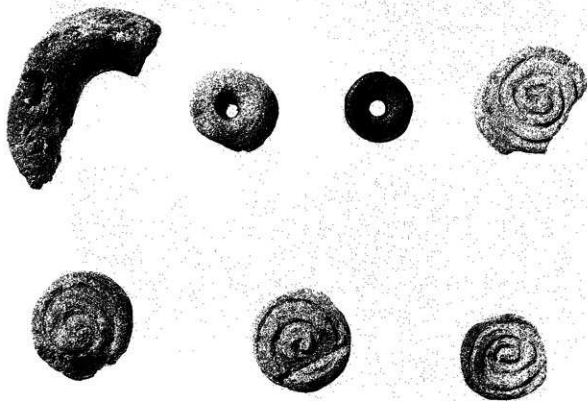
第18号住居跡出土ミニチュア土器 第214図1



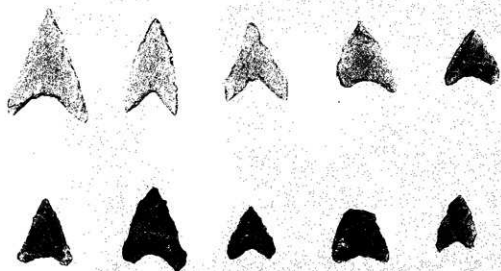
第24号住居跡出土土製品 第215図3



縄文時代遺構出土土製円盤



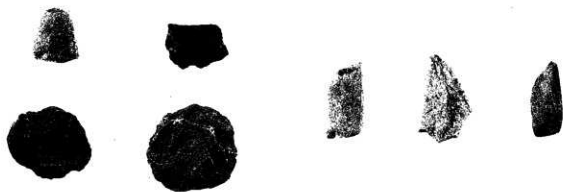
縄文時代遺構出土耳栓



縄文時代遺構出土石器（石鏃）

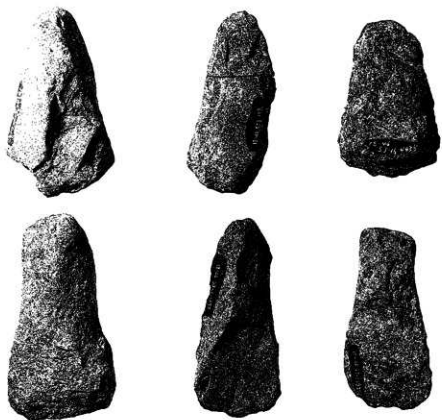


縄文時代遺構出土石器（石鏃他）

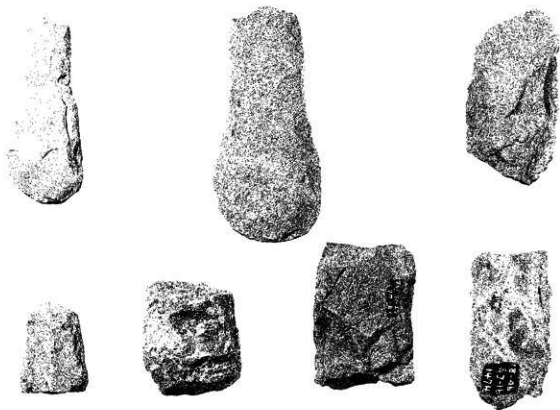


縄文時代遺構出土石器（スクレイパー他）

縄文時代遺構出土石器（小形磨製石斧）



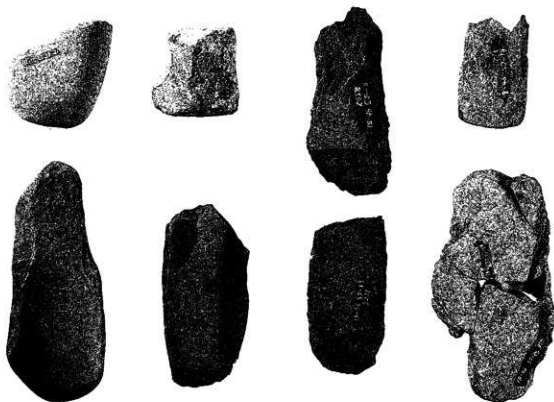
縄文時代遺構出土石器（打製石斧）



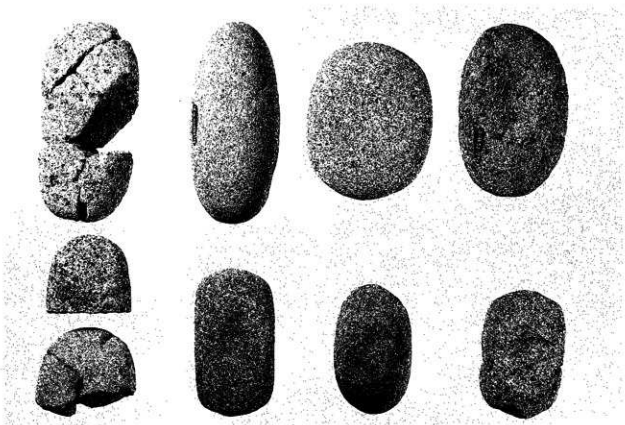
縄文時代遺構出土石器（打製石斧）



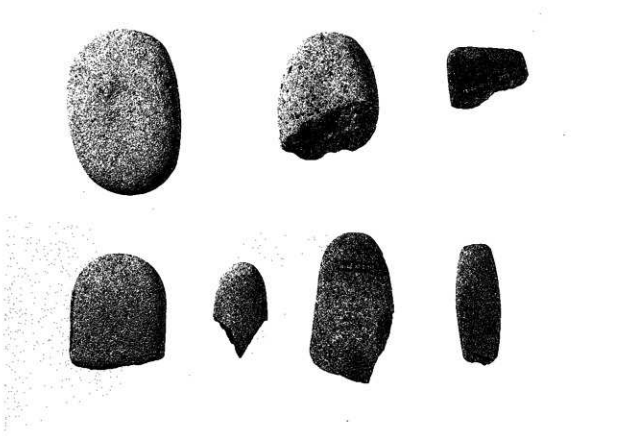
縄文時代遺構出土石器（磨製石斧）



縄文時代遺構出土石器（磨製石斧他）



縄文時代遺構出土石器（磨石）



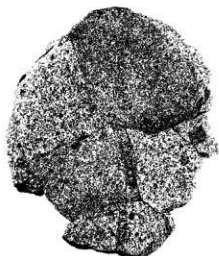
縄文時代遺構出土石器（磨石他）



第2号住居跡出土石皿 第220図9



同 第220図9 (裏面)



第2号住居跡出土石皿 第220図8



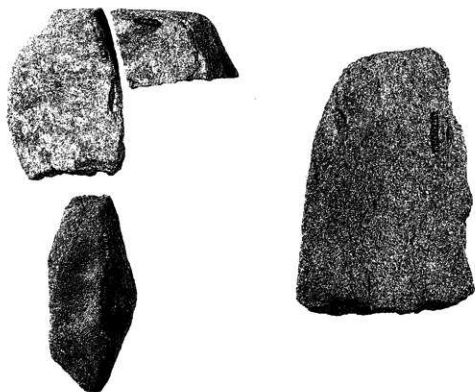
第11号住居跡出土石皿 第221図1・2



縄文時代遺構出土石皿



縄文時代遺構出土石器 (石皿)



縄文時代遺構出土石器 (石皿)



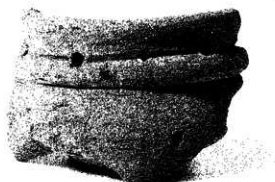
グリッド出土縄文土器 第223図 2



グリッド出土縄文土器 第223図 3



グリッド出土縄文土器 第223図 5



グリッド出土縄文土器 第223図12



グリッド出土土製品 第232図 3



グリッド出土土製品 第233図 9

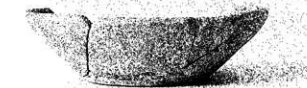
原遺跡



第184号土壇出土かわらけ 第245図4



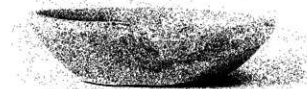
第184号土壇出土かわらけ 第245図5



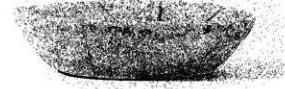
第184号土壇出土かわらけ 第245図5



第184号土壇出土かわらけ 第245図8



第184号土壇出土かわらけ 第245図10



第184号土壇出土かわらけ 第245図11



第184号土壇出土かわらけ 第245図15



第184号土壇出土かわらけ 第245図17



第1号塚出土かわらけ 第263図1



第1号塚出土かわらけ 第263図2



第1号塚出土磁器 第263図15



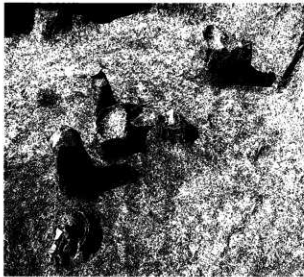
第1号塚出土磁器 第263図19



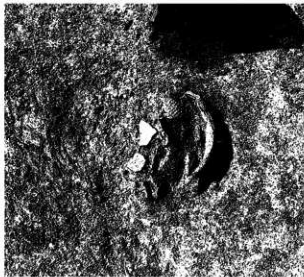
谷畑遺跡空中写真



第1号住居跡



第1号住居跡遺物出土状況



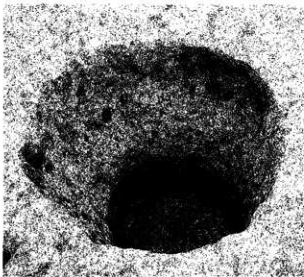
第1号住居跡炉跡



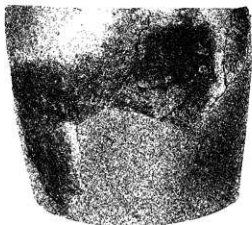
第2号住居跡



第1号炉穴



第4号井戸



第1号住居跡出土土器 第273图6



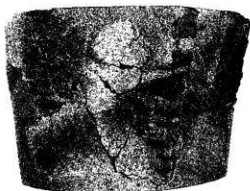
第1号住居跡出土土器 第273図1



第1号住居跡出土土器 第273図2



第1号住居跡出土土器 第273図3



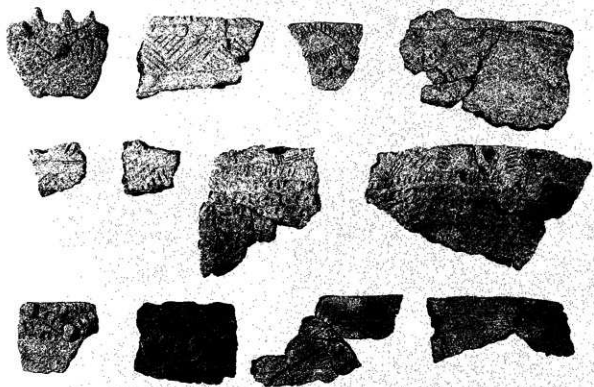
第1号住居跡出土土器 第273図5



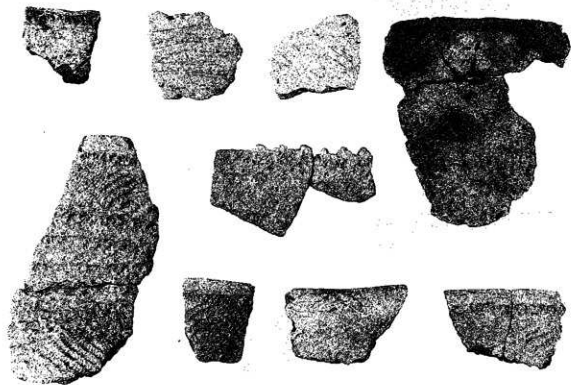
第1号住居跡出土土器 第273図7



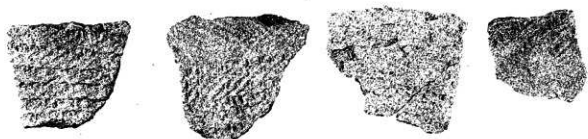
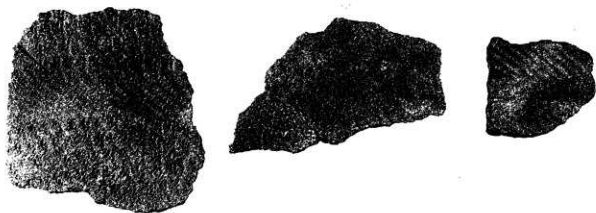
第1号住居跡出土土器 第273図7(細部)



第1号住居跡出土土器



第1号住居跡出土土器



第1号住居跡出土土器



第1号住居跡出土土器

報告書抄録

ふりがな	はら／やばた							
書名	原／谷畑							
副書名	上尾都市計画事業伊奈特定上地区画整理事業関係埋蔵文化財発掘調査報告							
巻次	I							
シリーズ名	財団法人 埼玉埋蔵文化財調査事業団報告書							
シリーズ番号	第179集							
編著者名	村田 章人							
編集機関	財団法人 埼玉埋蔵文化財調査事業団							
所在地	〒369-01 埼玉県大里郡大里村大字箕輪字船木884					TEL 0493-39-3955		
発行年月日	西暦 1997 (平成9) 年1月24日							
所収遺跡名	所在地	コード		北緯	東経	調査期間	調査面積 (㎡)	調査原因
		市町村	遺跡番号					
原遺跡	埼玉県北足立郡伊奈町大字羽貫字原865番地他	11301	46	36°0'20"	139°36'43"	19930517～ 19950331	14,000	区画整理
谷畑遺跡	埼玉県北足立郡伊奈町大字羽貫字谷畑999番地他	11301	69	36°0'26"	139°37'22"	19930517～ 19950331	4,100	区画整理
所収遺跡名	種別	主な時代	主な遺構		主な遺物	特記事項		
原遺跡	集落跡	旧石器時代			細石器			
		縄文時代	竪穴住居跡	71	縄文土器、石器			
			土壌	130	土偶、土製品			
			埋窆	1				
中・近世	土壌	119	土師質土器、陶器					
	溝	46	古銭、板碑					
	井戸	4						
	塚	1						
	孤立柱建物跡	1						
谷畑遺跡	集落跡	縄文時代	竪穴住居跡	2	縄文土器			
			竪穴	1				
			土壌	19				
		中・近世	土壌	27	土師質土器			
			井戸	4				
溝	11							

埼玉県埋蔵文化財調査事業団報告書 第179集

北尾立郡伊奈町

原 / 谷畑

上尾都市計画事業伊奈特定土地地区画整理事業関係
埋蔵文化財発掘調査報告

- 1 -

平成9年1月14日 印刷

平成9年1月24日 発行

発行/財団法人 埼玉県埋蔵文化財調査事業団
〒369-01 大里郡大里村大字箕輪字船木884
電話 0493 (39) 3955

印刷/巧和工芸印刷株式会社