

写真図版



第1号住居跡



第2号住居跡



第3号住居跡



第4号住居跡



第5号住居跡



第5号住居跡遺物出土状態



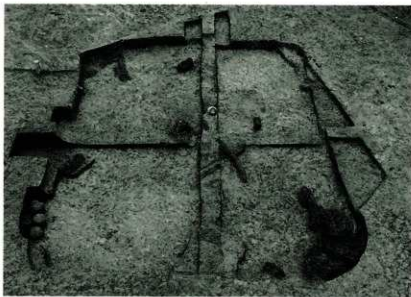
第5号住居跡カマド



第6号住居跡



第6号住居跡カマド



第7号住居跡



第1・9・10号住居跡



第11号住居跡



第12・51号住居跡



第13号住居跡



第14号住居跡



第15号住居跡



第15号住居跡カマド



第16号住居跡



第17号住居跡



第17号住居跡カマド



第17号住居跡遺物出土状態



第18号住居跡



第19号住居跡



第19号住居跡カマド・貯蔵穴



第21号住居跡



第22号住居跡



第24号住居跡



第25号住居跡



第17・23号住居跡



第28号住居跡



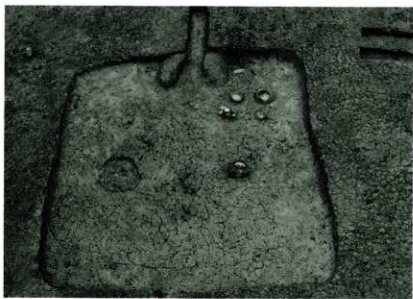
第28号住居跡遺物出土状態



第19・29号住居跡



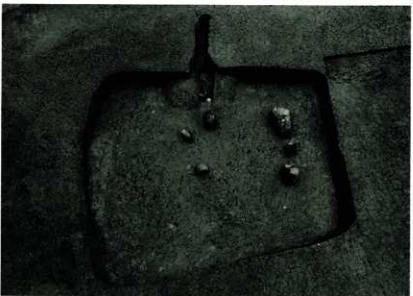
第29号住居跡



第33号住居跡



第34号住居跡



第36号住居跡



第36号住居跡カマド



第40号住居跡



第41号住居跡遺物出土状態



第42号住居跡遺物出土状態



第42号住居跡カマド



第43号住居跡



第46号住居跡



第47・50号住居跡



第47号住居跡



第47号住居跡カマド



第48号住居跡カマド



第50号住居跡カマド



第55号住居跡



第55・56号住居跡



第56号住居跡カマド



第55・56・57号住居跡



第58号住居跡



第59号住居跡



第62号住居跡周辺



第66号住居跡



第67号住居跡



第68号住居跡



第71・77号住居跡



第71号住居跡カマド



第72号住居跡



第74号住居跡



第74号住居跡カマド

第74・167・178号住居跡



第76号住居跡



第80号住居跡カマド





第82号住居跡



第84・85号住居跡



第85号住居跡

第85号住居跡遺物出土状態



第85号住居跡カマド



第87号住居跡





第87号住居跡カマド



第88号住居跡



第88号住居跡カマド



第90・154号住居跡



第91・95号住居跡



第93号住居跡



第93号住居跡カマド



第97・98号住居跡



第98号住居跡カマド



第100号住居跡



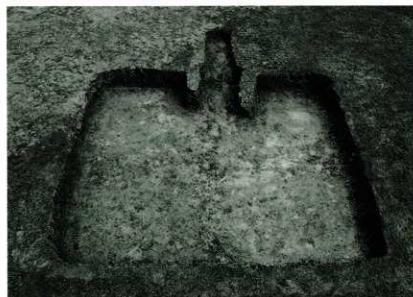
第100号住居跡カマド



第152号住居跡



第152号住居跡カマド



第155号住居跡



第160号住居跡



第165号住居跡



第165号住居跡カマド



第167号住居跡貯蔵穴



第169号住居跡



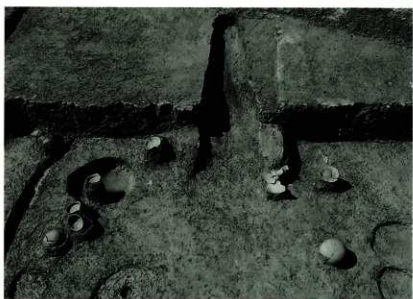
第170号住居跡



第170号住居跡カマド



第171・173号住居跡



第171号住居跡カマド



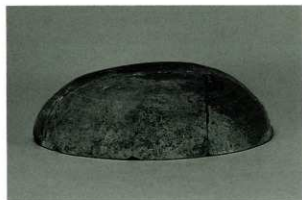
第1号ピット群



第19号住居跡 1



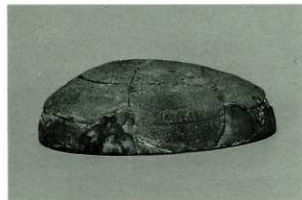
第4号住居跡 1



第98号住居跡 1



第85号住居跡 1



第5号住居跡 1



第98号住居跡 2



第88号住居跡 2



第7号住居跡 10



第4号住居跡 18



第5号住居跡 17



第4号住居跡 24



第5号住居跡 19



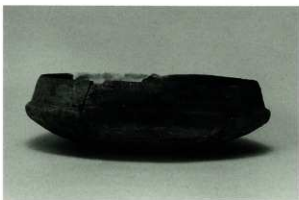
第5号住居跡 8



第5号住居跡 27



第5号住居跡 16



第12号住居跡 4



第15号住居跡 10



第24号住居跡 1



第17号住居跡 15



第26号住居跡 12



第17号住居跡 25



第28号住居跡 15



第19号住居跡 18



第29号住居跡 4



第32号住居跡 7



第42号住居跡 7



第33号住居跡 2



第42号住居跡 8



第34号住居跡 5



第42号住居跡 9



第36号住居跡 7



第42号住居跡 12



第42号住居跡 13



第44号住居跡 4



第42号住居跡 20



第47号住居跡 15



第42号住居跡 21



第47号住居跡 24



第44号住居跡 3



第49号住居跡 7



第50号住居跡 8



第59号住居跡 20



第50号住居跡 9



第59号住居跡 22



第50号住居跡 10



第59号住居跡 25



第57号住居跡 12



第62号住居跡 12



第66号住居跡 9



第74号住居跡 7



第66号住居跡 11



第74号住居跡 9



第72号住居跡 10



第74号住居跡 10



第74号住居跡 5



第74号住居跡 12



第74号住居跡 17



第85号住居跡 4



第81号住居跡 3



第85号住居跡 8



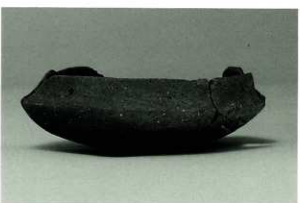
第82号住居跡 3



第85号住居跡 11



第82号住居跡 4



第85号住居跡 14



第87号住居跡 7



第87号住居跡 11



第87号住居跡 8



第87号住居跡 12



第87号住居跡 9



第87号住居跡 14



第87号住居跡 10



第87号住居跡 15



第87号住居跡 16



第88号住居跡 13



第87号住居跡 19



第88号住居跡 15



第87号住居跡 20



第88号住居跡 16



第88号住居跡 12



第88号住居跡 18



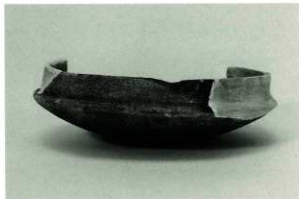
第88号住居跡 19



第91号住居跡 4



第88号住居跡 20



第93号住居跡 8



第89号住居跡 4



第93号住居跡 11



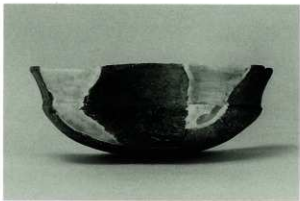
第90号住居跡 6



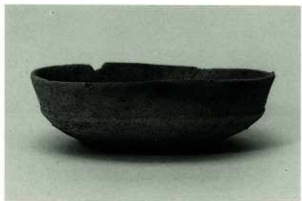
第97号住居跡 4



第98号住居跡 10



第100号住居跡 8



第98号住居跡 15



第152号住居跡 2



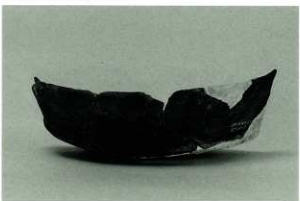
第98号住居跡 16



第160号住居跡 8



第98号住居跡 20



第165号住居跡 17



第167号住居跡 3



第168号住居跡 12



第167号住居跡 4



第168号住居跡 13



第167号住居跡 5



第171・173号住居跡 1



第168号住居跡 11



第1号土壇 6



第5号住居跡 3



第24号住居跡 2



第171・173号住居跡 13



第42号住居跡 26



第171・173号住居跡 14



第42号住居跡 28



第17号住居跡 28



第49号住居跡 8



第62号住居跡 19



第78号住居跡 2



第62号住居跡 24



第85号住居跡 2



第71号住居跡 6



第91号住居跡 9



第78号住居跡 1



第97号住居跡 13



第152号住居跡 1



第4号住居跡 42



第167号住居跡 6



第17号住居跡 29



第171・173号住居跡 17



第42号住居跡 25



第165号住居跡 6



第81号住居跡 6



第4号住居跡 35



第42号住居跡 29



第66号住居跡 22



第165号住居跡 26



第1号住居跡 12



第32号住居跡 12



第29号住居跡 15



第80号住居跡 8



第29号住居跡 16



第85号住居跡 7



第72号住居跡 17



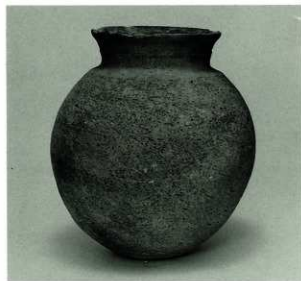
第85号住居跡 18



第42号住居跡 30



第42号住居跡 31



第50号住居跡 19



第42号住居跡 35



第80号住居跡 11



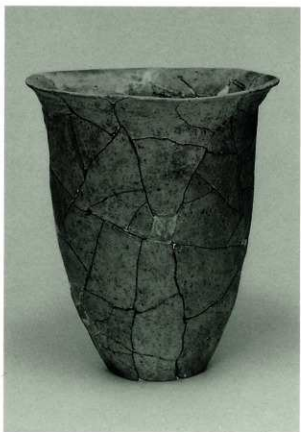
第85号住居跡 20



第19号住居跡 27



第93号住居跡 17



第66号住居跡 33



第154号住居跡 5



第4号住居跡 53



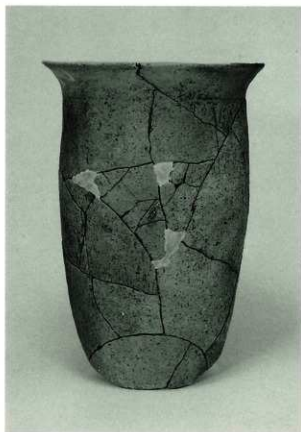
第4号住居跡 55



第4号住居跡 54



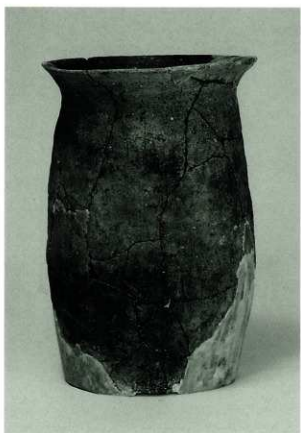
第5号住居跡 43



第5号住居跡 46



第6号住居跡 15



第5号住居跡 47



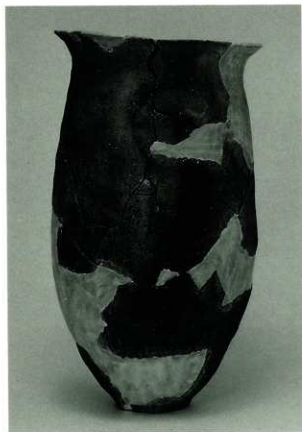
第13号住居跡 7



第13号住居跡 10



第24号住居跡 30



第17号住居跡 38



第24号住居跡 32



第26号住居跡 18



第26号住居跡 24



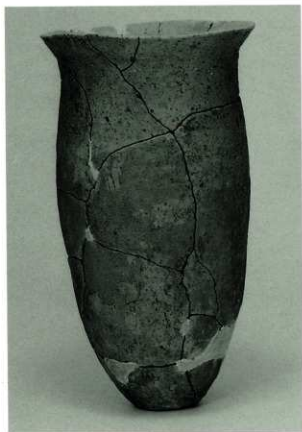
第26号住居跡 21



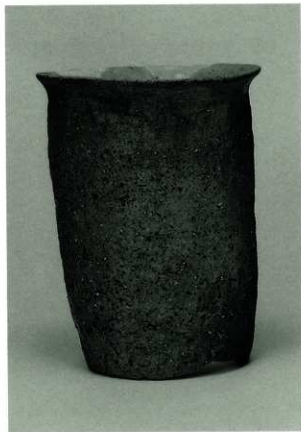
第29号住居跡 27



第42号住居跡 34



第42号住居跡 37



第42号住居跡 36



第42号住居跡 38



第42号住居跡 41



第42号住居跡 43



第42号住居跡 42



第80号住居跡 17



第85号住居跡 25



第91号住居跡 18



第91号住居跡 17



第152号住居跡 6



第48号住居跡 20



第50号住居跡 20



第48号住居跡 21



第60・61号住居跡 11



第48号住居跡 23



第100号住居跡 21



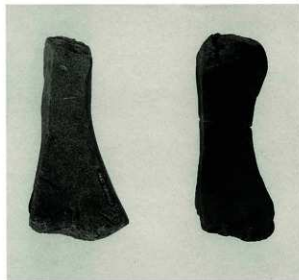
第43号住居跡 22



第90号住居跡 1



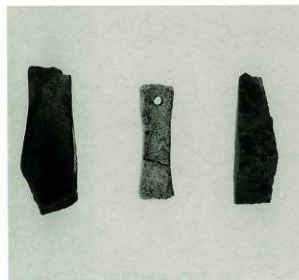
第62号住居跡 20



第45号住居跡 50

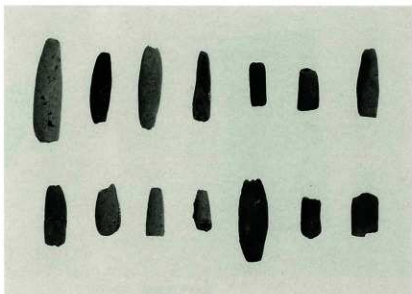


第62号住居跡 21

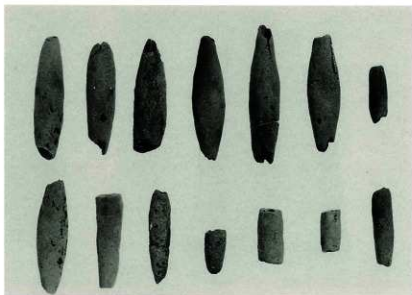


第23・169号住居跡 表採

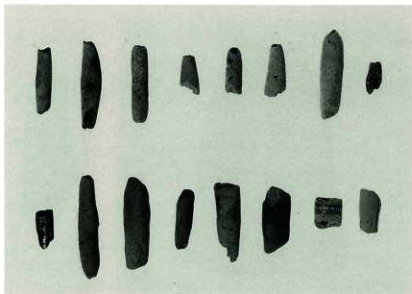
土鍾 (第5~47号住居跡)

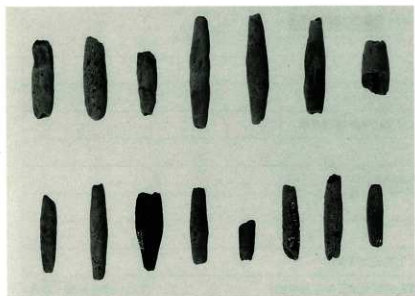


土鍾 (第48~74号住居跡)

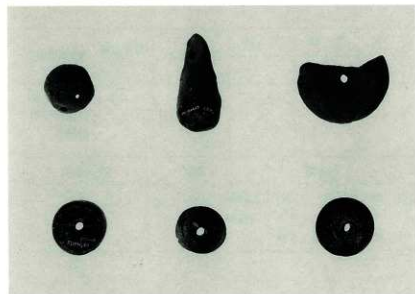


土鍾 (第80~91号住居跡)

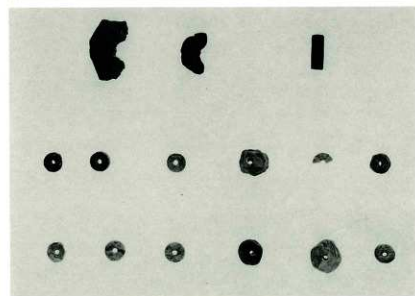




土錘 (第93~174号住居跡)



石製品・土製品



石製品

報告書抄録

ふりがな	いまいかわごえだいせき							
書名	今井川越田遺跡							
副書名	本庄今井工業団地関係埋蔵文化財発掘調査報告Ⅰ							
巻次	第1分冊							
シリーズ名	埼玉県埋蔵文化財調査事業団報告書							
シリーズ番号	第177集							
編著者名	磯崎 一							
編集機関	財団法人 埼玉県埋蔵文化財調査事業団							
所在地	〒369-01 埼玉県大里郡大里村大字箕輪字船木884					TEL 0493-39-3955		
発行年月日	西暦 1995年9月30日							
ふりがな 所収遺跡名	ふりがな 所在地	コード		北緯	東経	調査期間	調査面積 (㎡)	調査原因
		市町村	遺跡番号					
いまいかわごえだ 今井川越田遺跡	さいたまけんほんじょうし 埼玉県本庄市大 里村いまいかわごえ だ今井字川越田 ごりょうよんばんちいちほか 5 4 番地1他	53	177	36°12'58"	139°9'44"	19930401～ 19940331	9,000	工業団地建設に伴う事前調査
所収遺跡名	種別	主な時代	主な遺構		主な遺物	特記事項		
今井川越田遺跡	集落跡	古墳時代後期 平安時代	竪穴住居跡 土壇 掘立柱建物跡	119軒 2基 3棟	土師器 須恵器			

埼玉県埋蔵文化財調査事業団報告書 第177集

本 庄 市

今井川越田遺跡

本庄今井工業団地関係埋蔵文化財発掘調査報告

— I —

(第1分冊)

平成7年9月1日 印刷

平成7年9月30日 発行

発行／財団法人 埼玉県埋蔵文化財調査事業団

〒369-01 大里郡大里村大字箕輪字船木884

電話 0493 (39) 3955

印刷／朝日印刷工業株式会社