

豊後大野市所在

か み た ほ ら ひ が し
上 田 原 東 遺 跡

— 県道三重新殿線（牟礼前田工区）道路改良事業に伴う埋蔵文化財発掘調査報告書(2)—

（ 第 4 分 冊 ）

2024

大分県立埋蔵文化財センター

目 次

【第4分冊】

写真図版
報告書抄録

【第1分冊】

序文
例言
目次

第1章 調査に至る経緯と発掘調査の経過 … 6P 図2(路線計画図・三重新幹線と発掘調査遺跡)

- 第1節 調査に至る経緯
- 第2節 発掘調査(本調査)の方法と経過
- 第3節 整理作業・報告書作成の経過
- 第4節 調査組織の構成

第2章 遺跡の位置と環境 … 2P 図1(遺跡位置図)

- 第1節 遺跡の地理的環境
- 第2節 遺跡の歴史的環境

第3章 1区の発掘調査成果

- 第1節 発掘調査の概要
- 第2節 調査区の基本層序
- 第3節 遺構と遺物
 - (1) 縄文時代の遺構と遺物
 - (2) 弥生時代の遺構と遺物
 - (3) 古墳時代の遺構と遺物
 - (4) 古代・中世の遺構と遺物
 - (5) 近世以降の遺構と遺物
 - (6) その他の遺構と遺物
 - (7) 包含層その他の出土遺物
 - (8) 旧石器時代の確認調査

第4章 2区の発掘調査成果

- 第1節 発掘調査の概要
- 第2節 調査区の基本層序
- 第3節 遺構と遺物
 - (1) 縄文時代の遺構と遺物
 - (2) 弥生時代の遺構と遺物
 - (3) 古墳時代の遺構と遺物
 - (4) 古代・中世の遺構と遺物
 - (5) その他の遺構と遺物
 - (6) 包含層その他の出土遺物

遺物観察表

【第2分冊】

第5章 3区の発掘調査成果

第1節 発掘調査の概要

第2節 調査区の基本層序

第3節 遺構と遺物

(1) 縄文時代の遺構と遺物

(2) 弥生時代の遺構と遺物

(3) 古墳時代の遺構と遺物

(4) 古代・中世の遺構と遺物

(5) その他の遺構と遺物

(6) 包含層その他の出土遺物

(7) 旧石器時代の確認調査

遺物観察表

【第3分冊】

第6章 4区の発掘調査成果

第1節 発掘調査の概要

第2節 調査区の基本層序

第3節 遺構と遺物

(1) 縄文時代の遺構と遺物

(2) 弥生時代の遺構と遺物

(3) 古墳時代の遺構と遺物

(4) 古代・中世の遺構と遺物

(5) その他の遺構と遺物

(6) 包含層その他の出土遺物

第7章 5区の発掘調査成果

第1節 発掘調査の概要

第2節 調査区の基本層序

第3節 出土遺物

第8章 自然科学分析

第9章 総括

第1節 遺跡の年代的変遷

第2節 縄文時代晩期の遺構と遺物について

第3節 弥生時代の遺構と遺物について

第4節 古墳時代の遺構と遺物について

第5節 古代・中世の遺構と遺物について

遺物観察表

図版目次

図版 1	SH536 カマド完備状況	SK597
1・2区全景(南から)		SH662 出土遺物
1区・2区全景(北から)	図版 9	SK557 出土遺物
図版 2	SH537 遺物出土状況	SK579 出土遺物
1・2区全景	SH537 遺物出土状況(72)	
1区全景	SH537 遺物出土状況(79)	図版 16
図版 3	SH537 下部遺物出土状況	SK595 出土遺物
1区全景(北から)	SH537 炭化材出土状況	SK642 出土遺物
1区全景(南から)	図版 10	SK666 出土遺物
図版 4	SH537 完備状況	SK675 出土遺物
旧石器時代確認調査グリッド	SH610	SH600 出土遺物
旧石器時代確認調査グリッド上層断面	SH610 土層断面	SK687 出土遺物
図版 5	SH620 土層断面(東から)	SH687 出土遺物
SH662	SH620 土層断面(南から)	SK665 出土遺物
SH662 検出状況	図版 11	SD589 出土遺物
SK557	SH620 遺物出土状況(南から)	SH535 出土遺物
SK557 遺物出土状況	SH620 遺物出土状況(西から)	
SK591 土層断面	SH620 遺物出土状況(118ほか)	図版 17
SK591 遺物出土状況	SH620 遺物出土状況(128ほか)	SH536 出土遺物
SK591	SH620 遺物出土状況(126ほか)	SH537 出土遺物
SK595	SH620 鉄刀子出土状況(126)	図版 18
図版 6	図版 12	SH537 出土遺物
SK666	SH620 貼床面上遺構完備状況	SH610 出土遺物
SK675	SH620 貼床下遺構完備状況	SH620 出土遺物
SH600	図版 13	SH620 出土遺物
SH667	SK604	図版 19
SH687	SD558	SK604 出土遺物
SK665	SH570	SD558 出土遺物
SD589 検出状況	SH570 遺物出土状況	SH570 出土遺物
SD589	SH570 カマド検出状況	SK619 出土遺物
図版 7	図版 14	1区出土遺物
SH535	SH570 カマド土層断面	図版 20
SH535 検出状況	SH570 カマド遺物出土状況	2区全景
SH535 カマド燃焼部検出状況	SH570 カマド完備状況	2区全景(南から)
SH535 カマド下部断ち割り状況	SH570 カマド耳環出土状況(148)	図版 21
SH535 カマド完備状況	SA1 検出状況	SH770
図版 8	SD556A	SH785 土層断面
SH536	SX556B 雑集中部	図版 22
SH536 カマド検出状況	SX556B 雑集出土状況	SH785
SH536 カマド燃焼部検出状況	図版 15	SH871
SH536 カマド地部断ち割り状況	SK568	図版 23
	SK568 骨出土状況	SH915
	SK596	

SH954			
図版24	24	図33	33
SH954 上層断面		SH750カマド検出状況	
SH955 上層断面(西から)		SH750カマド袖部検出状況	
SH955 上層断面(北から)		SH750カマド土層断面	
SH955 遺物出土状況		SH750カマド完備状況	
SH955		SH760 上層断面(北から)	
図版25	25	図版34	34
SH956		SH760 上層断面(西から)	
SH981		SH760 遺物出土状況	
図版26	26	SH760カマド検出状況	
SH981 上層断面		SH760カマド袖部検出状況	
SK1000 上層断面		SH760カマド燃焼部検出状況	
SK1000(東から)		SH760カマド断ち割り	
SK1000(南から)		SH760カマド下部土層断面	
SK782 上層断面		SH760カマド完備状況	
SK898		図版35	35
SK970 上層断面		SH773	
SK970		SH801	
図版27	27	図版36	36
SH815		SH801カマド検出状況	
SH815 上層断面		SH801カマド袖部検出状況	
図版28	28	SH801カマド燃焼部検出状況	
SH860		SH801カマド燃焼部断ち割り	
SH29・SH760		SH896・SH946	
図版29	29	図版37	37
SH29 遺物出土状況(南から)		SH896 上層断面	
SH29 遺物出土状況(西から)		SH946 上層断面	
SH29 遺物出土状況		SH896 床面遺構検出状況	
SH29 遺物出土状況		SH896 床面中央土坑上層断面	
SH29 石製紡錘車出土状況		SH896 板状鉄差出土状況	
図版30	30	図版38	38
SH724		SH916	
SH726		SH1049	
図版31	31	図版39	39
SH730		SK789 上層断面	
SH730カマド検出状況		SK789	
SH730カマド完備状況		SK791	
図版32	32	SK851	
SH731		SK933	
SH750		SK725	
		SK747	
		SK747 上層断面	
		図版40	40
		SK940	
		SK940 上層断面	
		SK940 遺物出土状況	
		SP759	
		SP989	
		図版41	41
		SH770 出土遺物	
		SH871 出土遺物	
		図版42	42
		SH915 出土遺物	
		SH954 出土遺物	
		SH955 出土遺物	
		SH956 出土遺物	
		図版43	43
		SH981 出土遺物	
		SK782 出土遺物	
		SK1000 出土遺物	
		SK812 出土遺物	
		SK812・SH29 接合資料	
		SH29 打製石斧	
		図版44	44
		SK898 出土遺物	
		SK950 出土遺物	
		SK970 出土遺物	
		SK1053 出土遺物	
		SD774 出土遺物	
		SH815 出土遺物	
		SH860 出土遺物	
		SK776 出土遺物	
		図版45	45
		SH29 出土遺物	
		図版46	46
		SH724 出土遺物	
		SH726 出土遺物	
		SH730 出土遺物	
		SH731 出土遺物	
		図版47	47
		SH750 出土遺物	
		SH760 出土遺物	
		SH773 出土遺物	
		図版48	48
		SH801 出土遺物	
		SH896 出土遺物	

図版74	74	図版85	85	SK1120 上層断面 SK1120
SK362出土遺物 SK408出土遺物		SK462出土遺物 SH25出土遺物 SH30出土遺物 SH240出土遺物 SK4出土遺物		図版94
図版75	75			SH1062 SH1062輸出状況
SK516出土遺物 SX250出土遺物		図版86	86	図版95
図版76	76	SK11出土遺物 SK210出土遺物 SK220出土遺物 SK245出土遺物 SK412出土遺物 SK300出土遺物 SK413出土遺物 SK429出土遺物 SK441出土遺物 SK275出土遺物 SK428出土遺物 SP327出土遺物		SH1062-1 上層断面 SH1062-3 上層断面 SH1062-4 上層断面 SH1062-6 上層断面 SH1066
SH1 出土遺物 SH2 出土遺物		図版87	87	図版96
図版77	77	SK27出土遺物 SK202出土遺物 SK431出土遺物 SP216出土遺物 SP243出土遺物 SP330出土遺物 3区出土遺物		SH1067 SH1067土坑
SH2 出土遺物		図版88	88	図版97
図版78	78	3区出土遺物		SH1068 SH1069
SH2 出土遺物		図版89	89	図版98
図版79	79	3区出土遺物		SK1202 SK1202 土器集中部
SH2 出土遺物		図版90	90	図版99
図版80	80	3区出土遺物		SK1061 SH1061・SH1062 輸出状況
SH2 出土遺物 SH3 出土遺物		図版91	91	図版100
図版81	81	4区全景 4区全景(東から)		SH1065 SH1065 遺物出土状況 SH1067 上層断面 SH1065 主柱穴1 遺物出土状況 SH1065 壁障土坑
SH6 出土遺物 SH7 出土遺物 SH10 出土遺物		図版92	92	図版101
図版82	82	4区完備状況(東から) SH1100		SH1100出土遺物 SH1132出土遺物 SH1146出土遺物 SH1062出土遺物
SH10 出土遺物 SH12 出土遺物 SH28 出土遺物 SH32 出土遺物 SH260 出土遺物		図版93	93	図版102
図版83	83	SH1132 SH1131 上層断面 SH1146		SH1062出土遺物 SH1067出土遺物
SH260 出土遺物 SH268 出土遺物 SH315 出土遺物 SH367 出土遺物				図版103
図版84	84			SH1067出土遺物 SH1068出土遺物 SH1069出土遺物
SH423 出土遺物 SH430 出土遺物 SK106 弥生土器 SK312 出土遺物 SK443 出土遺物				

图版104 ————— 104

SH1069出土器物

SH1066出土器物

SK1117出土器物

SK1192出土器物

SK1202出土器物

图版105 ————— 105

SH1061出土器物

图版106 ————— 106

SH1061出土器物

SH1065出土器物

图版107 ————— 107

SH1065出土器物

SP1070出土器物

4区出土器物

图版108 ————— 108

5-1区全景

5-1区土层断面

5-2区全景

5-2区土层堆积

5-1区出土器物



1・2区全景（南から）



1区・2区全景（北から）

1

区

2

区

3

区

4

区

5

区

1

区

2

区

3

区

4

区

5

区



1·2区全景



1区全景



1区全景（北から）



1区全景（南から）

1

区

2

区

3

区

4

区

5

区

1
区
2
区
3
区
4
区
5
区



旧石器時代確認調査グリッド



旧石器時代確認調査グリッド土層断面



SH662



SH662 檢出狀況



SK557



SK557 遺物出土狀況



SK591 土層断面



SK591 遺物出土狀況



SK591



SK595

1

区

2

区

3

区

4

区

5

区

1
区

2
区

3
区

4
区

5
区



SK666



SK675



SH600



SH667



SH687



SK665



SD589 検出状況



SD589



SH535



SH535 検出状況



SH535 カマド燃焼部検出状況



SH535 カマド下部断ち割り状況



SH535 カマド完掘状況

1

区

2

区

3

区

4

区

5

区

- 1
区
- 2
区
- 3
区
- 4
区
- 5
区



SH536



SH536 カマド検出状況



SH536 カマド燃焼部検出状況



SH536 カマド袖部断ち割り状況



SH536 カマド完備状況



SH537 遺物出土状況



SH537 遺物出土状況 (72)



SH537 遺物出土状況 (79)



SH537 下部打製石斧



SH537 炭化材出土状況

1

区

2

区

3

区

4

区

5

区

- 1
区
- 2
区
- 3
区
- 4
区
- 5
区



SH537 完露状況



SH610



SH610 土層断面



SH620 土層断面 (東から)



SH620 土層断面 (南から)



SH620 遺物出土状況 (南から)



SH620 遺物出土状況 (西から)



SH620 遺物出土状況 (118 ほか)



SH620 遺物出土状況 (128 ほか)



SH620 鉄刀子出土状況 (126)

1

区

2

区

3

区

4

区

5

区

1

区

2

区

3

区

4

区

5

区



SH620 貼床面上遺構完掘狀況



SH620 貼床下遺構完掘狀況



SK604



SD558



SH570



SH570 遺物出土状況



SH570 カマド検出状況

1

区

2

区

3

区

4

区

5

区

1
区



SH570 カマド土層断面



SH570 カマド遺物出土状況

2
区



SH570 カマド完掘状況



SH570 カマド耳環出土状況 (148)

3
区



SA1 検出状況



SD556A

5
区



SX556B 礫集中部



SX556B 礫出土状況



SK568



SK568 骨出土状况



SK596



SK597



SH662 出土遺物



SK557 出土遺物



SK579 出土遺物



8



9



10



13



15



16

SK591 出土遺物

1
区

2
区

3
区

4
区

5
区

1
区

2
区

3
区

4
区

5
区



17



18



21

SK595 出土遺物



22

SK642 出土遺物



27

SK666 出土遺物



30

SK675 出土遺物



33

SH600 出土遺物



36

SK687 出土遺物



39

SK665 出土遺物



37

SH687 出土遺物



40

SD589 出土遺物



42



45



50



49



54

SH535 出土遺物



SH536 出土遺物



SH537 出土遺物

1

区

2

区

3

区

4

区

5

区

1
区

2
区

3
区

4
区

5
区



88

89C

96

115

125

89

90

112

117

126

89A

89B

95

113

121

127

SH537 出土遺物

SH610 出土遺物

SH620 出土遺物

SH620 出土遺物



SK604 出土遺物



134



SD558 出土遺物



143



144



146



145

SH570 出土遺物



148



160



167

SX619 出土遺物



169



197



210



211



215



216

1 区出土遺物



217

1

区

2

区

3

区

4

区

5

区

1
区

2
区

3
区

4
区

5
区



2区全景



2区全景（南から）



SH770



SH785 土层断面

1

区

2

区

3

区

4

区

5

区

1
区



SH785

2
区

3
区

4
区



SH871

5
区



SH915



SH954

1

区

2

区

3

区

4

区

5

区



SH954 土層断面



SH955 土層断面 (西から)



SH955 土層断面 (北から)



SH955 遺物出土状況



SH955



SH956



SH981

1

区

2

区

3

区

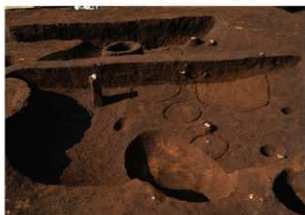
4

区

5

区

1
区
2
区
3
区
4
区
5
区



SH981 土層断面



SK1000 土層断面



SK1000 (東から)



SK1000 (南から)



SK782 土層断面



SK898



SK970 土層断面



SK970



SH815



SH815 土层断面

1

区

2

区

3

区

4

区

5

区

- 1
- 区
- 2
- 区
- 3
- 区
- 4
- 区
- 5
- 区



SH860



SH29 · SH760



SH29 遺物出土状況 (南から)



SH29 遺物出土状況 (西から)



SH29 遺物出土状況



SH29 遺物出土状況



SH29 石製紡錘車出土状況

1

区

2

区

3

区

4

区

5

区

1

区

2

区

3

区

4

区

5

区



SH724



SH726



SH730



SH730 カマド検出状況



SH730 カマド完掘状況

1

区

2

区

3

区

4

区

5

区

1



2



3



4



5



SH731



SH750



SH750 カマド検出状況



SH750 カマド袖部検出状況



SH750 カマド土層断面



SH750 カマド完掘状況



SH760 土層断面 (北から)

1

区

2

区

3

区

4

区

5

区

1

区



SH760 土層断面 (西から)



SH760 遺物出土状況

2

区



SH760 カマド検出状況



SH760 カマド袖部検出状況

3

区

4

区



SH760 カマド燃焼部検出状況



SH760 カマド断ち割り

5

区



SH760 カマド下部土層断面



SH760 カマド完整状況



SH773



SH801

1

区

2

区

3

区

4

区

5

区

1
区



SH801 カマド検出状況



SH801 カマド袖部検出状況

2
区



SH801 カマド燃焼部検出状況



SH801 カマド燃焼部断ち割り

3
区

4
区

5
区



SH896・SH946



SH896 土層断面



SH946 土層断面



SH896 床面遺構検出状況



SH896 床面中央土坑土層断面



SH896 板状鉄弁出土状況

1

区

2

区

3

区

4

区

5

区

1

区

2

区

3

区

4

区

5

区



SH916



SH1049



SK789 土层断面



SK789



SK791



SK851



SK933



SK725



SK747



SK747 土层断面

1

区

2

区

3

区

4

区

5

区

1
区
2
区
3
区
4
区
5
区



SK940



SK940 土层断面



SK940 遺物出土狀況



SP759



SP989



224



225



228



229



233



234

SH770 出土遺物



239



241



240



245

SH785 出土遺物



254



255



256



257



261



262

SH871 出土遺物

1

区

2

区

3

区

4

区

5

区

1
区



2
区



SH915 出土遺物

3
区



SH954 出土遺物

4
区



SH955 出土遺物

5
区



SH956 出土遺物



SH981 出土遺物



SK782 出土遺物



SK1000 出土遺物



SK812 出土遺物



SK812・SH29 接合資料



SH29 出土遺物

1
区

2
区

3
区

4
区

5
区

1
区

2
区

3
区

4
区

5
区



323

SK898 出土遺物



322



324

SK950 出土遺物



328

SK970 出土遺物



328



329

SK1053 出土遺物



330

SD774 出土遺物



332



334

SH815 出土遺物



337



338



339



344



342

SH860 出土遺物



343



345

SK776 出土遺物



SH29 出土遺物

1
区

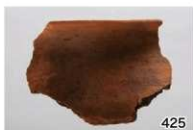
2
区

3
区

4
区

5
区





SH750 出土遺物



SH760



SH773 出土遺物

1
区

2
区

3
区

4
区

5
区



SH801 出土遺物



SH896 出土遺物



SH896 出土遺物

1
区

2
区

3
区

4
区

5
区

1
区



563



562



569

2
区



564



565



576

SH916 出土遺物

SH946 出土遺物

3
区



578



579



580

4
区



583



584



586

5
区



587



588



590

SH1049 出土遺物



592



595



596

SK737 出土遺物

SK789 出土遺物



597

SK791



598

SK851 出土遺物



603

SK725 出土遺物



601



602

SK933 出土遺物



612



607



608

SK747 出土遺物



613

SK940 出土遺物



615

SP759 出土遺物



616

SD728 出土遺物



623

SP989 出土遺物



635



638



654



661



656

2区出土遺物



662

1
区

2
区

3
区

4
区

5
区

1
区



2
区



3
区



4
区



2区出土遺物

5
区



1・2区出土遺物



3区空中写真



3区空中写真（南から）

1

区

2

区

3

区

4

区

5

区

1
区

2
区

3
区

4
区

5
区



3区全景（北から）



3区中央部遺構群（SH2・SH10 他）



SH200



SH200 検出状況



SH200 土層断面



SH200 遺物出土状況



SH276

1

区

2

区

3

区

4

区

5

区



SH280 (SK280A・SH280B)



SK280A 遺物出土状況



SK280A 土層断面



SK280A 完掘



SK280A 壁面の掘削痕



SK100



SK408



SK408 完掘



SX250



SK516

1

区

2

区

3

区

4

区

5

区

1

区

2

区

3

区

4

区

5

区



SH1



SH2



SH2 土層断面



SH2 下層検出状況



SH2 下層遺物出土状況



SH2 下層遺物出土状況 (近景)



SH3

1
区

2
区

3
区

4
区

5
区

1
区

2
区

3
区

4
区

5
区



SH5



SH6



SH7



SH10 検出状況



SH10



SH10 遺物出土状況



SH10 焼土面・炭化材検出状況



SH12



SH12 遺物出土状況



SH28

1

区

2

区

3

区

4

区

5

区

1
区



SH28 土层断面

2
区



SH32

3
区



SH260

4
区

5
区



SH260 土层断面



SH260 遺物出土狀況



SH268 石斧集積状況（南西から）



SH268 石斧集積状況（南から）



SH268



SH315



SH367

1

区

2

区

3

区

4

区

5

区



SH423 · SH496



SH430



SK55



SK312



SK312 (北西から)



SK443 遺物出土状況



SD427

1

区

2

区

3

区

4

区

5

区

1

区

2

区

3

区

4

区

5

区



SH25



SH30



SH30 遺物出土状況



SH30 炉跡検出状況



SH240



SK4



SK87

1

区

2

区

3

区

4

区

5

区



SK210



SK220



SK245



SK300



SB1



SK27



SK27 打製石斧出土狀況



SK202



SK246



SP243

1

区

2

区

3

区

4

区

5

区

1
区



3区基本土層

2
区



旧石器確認1トレンチ掘削状況

3
区



旧石器確認1トレンチ土層断面

4
区



旧石器確認2トレンチ

5
区



旧石器確認3トレンチ



旧石器確認3トレンチ土層断面



旧石器確認4トレンチ



722



723



724



727



733



732



734



731



738



740



741



743



744



745



746

SH200 出土遺物



747



749



750

SH276 出土遺物

1
区

2
区

3
区

4
区

5
区

1
区



754



756

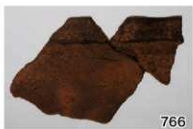


757

2
区



760



766

3
区



763

4
区



770



771



773

5
区



775



777



779



780



782



783

SH280 出土遺物



784



787

SH280 出土遺物



789



790

SH496 出土遺物



796

SH530 出土遺物



797



791



792

SH503 出土遺物



794



798



799



800



801



802



805

SK100 出土遺物

1
区

2
区

3
区

4
区

5
区

1
区



807



808



810

SK362 出土遺物

2
区



811



812



814

3
区



816



820

4
区



819

5
区



822



824



825



826



828

SK408 出土遺物



829



829



832



833

SK516 出土遺物



839



840



841



842

SX250 出土遺物

1

区

2

区

3

区

4

区

5

区

1
区



2
区



3
区



SH1 出土遺物

4
区



5
区



SH2 出土遺物



SH2 出土遺物

1
区



891



892



893

2
区



894



896



898

3
区



897



902



903

4
区



905



906



907

5
区



908



909



910



911



912



918

SH2 出土遺物



SH2 出土遺物

1

区

2

区

3

区

4

区

5

区

1
区



992



994



995

2
区



996



1002



1003

3
区



1006



1007



1008

SH2 出土遺物

4
区



1009



1011



1012

5
区



1013



1015



1016



1017



1019



1020

SH3 出土遺物



1023



1024



1025

SH6 出土遺物

SH7 出土遺物



1034



1035



1036



1037



1038



1041



1042



1040



1043



1045



1049



1048

SH10 出土遺物

1

区

2

区

3

区

4

区

5

区

1
区



2
区



SH10 出土遺物

3
区



SH12 出土遺物

4
区



SH28 出土遺物

SH32 出土遺物

5
区



SH260 出土遺物



SH260 出土遺物



SH268 出土遺物



SH315 出土遺物



SH367 出土遺物

1

区

2

区

3

区

4

区

5

区

1
区



2
区



3
区



SH423 出土遺物

4
区



SH430 出土遺物

SK106 出土遺物

5
区



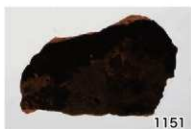
SK312 出土遺物



SK443 出土遺物



SK462 出土遺物



SH25 出土遺物



SH30 出土遺物

SH240 出土遺物



SK4 出土遺物

1
区

2
区

3
区

4
区

5
区



1181
SK11 出土遺物



1184
SK210 出土遺物



1186
SK220 出土遺物



1188



1189

SK245 出土遺物



1190



1193



1194



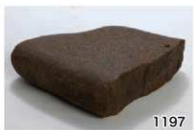
1198

SK412 出土遺物



1195

SK300 出土遺物



1197



1199

SK413 出土遺物



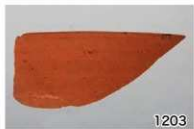
1200

SK429 出土遺物



1202

SK441 出土遺物



1203

SK275 出土遺物



1204

SK428 出土遺物



1205

SP327 出土遺物



SK27 出土遺物



SK202 出土遺物

SK431 出土遺物



SP216 出土遺物

SP243 出土遺物

SP330 出土遺物



3区出土遺物

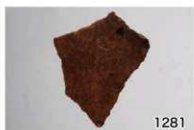
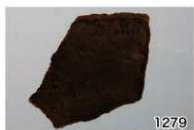
1
区



2
区



3
区



4
区



5
区



3区出土遺物



3区出土遺物

1

区

2

区

3

区

4

区

5

区

1
区



2
区



3
区



4
区



5
区



3区出土遺物



4区全景



4区全景（東から）

1

区

2

区

3

区

4

区

5

区

1
区

2
区

3
区

4
区

5
区



4区完掘状況（東から）



SH1100



SH1132



SH1131 土层断面



SH1146



SK1120 土层断面



SK1120

1

区

2

区

3

区

4

区

5

区

1

区

2

区

3

区

4

区

5

区



SH1062



SH1062 検出状況



SH1062-1 土层断面



SH1062-3 土层断面



SH1062-4 土层断面



SH1062-6 土层断面



SH1066

1

区

2

区

3

区

4

区

5

区

1

区

2

区

3

区

4

区

5

区



SH1067



SH1067 土坑



SH1068



SH1069

1

区

2

区

3

区

4

区

5

区

1

区

2

区

3

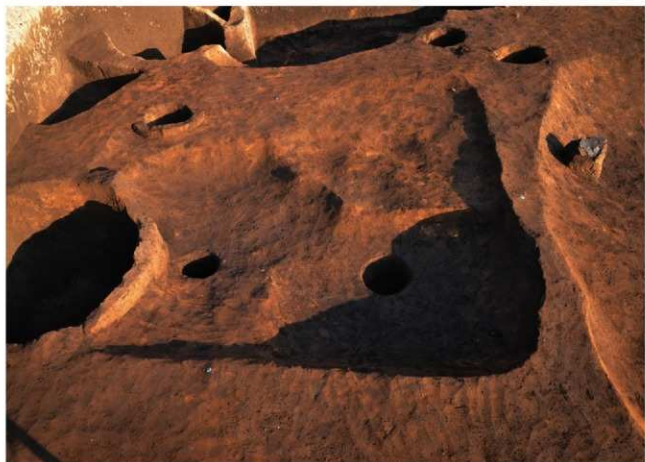
区

4

区

5

区



SK1202



SK1202 土器集中部



SK1061



SH1061・SH1062 検出状況

1

区

2

区

3

区

4

区

5

区

1
区

2
区

3
区

4
区

5
区



SH1065



SH1065 遺物出土狀況



SH1067 土層断面



SH1065 主柱穴 1 遺物出土狀況



SH1065 壁際土坑



1400



1401

SH1100 出土遺物



1404



1405



1406

SH1132 出土遺物



1407



1408



1409

SH1146 出土遺物



1410

SH1120 出土遺物



1414



1417



1418



1420



1421



1422



1423



1427

SH1062 出土遺物



1428

1
区

2
区

3
区

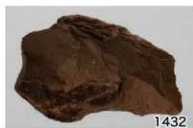
4
区

5
区

1
区



2
区



3
区



4
区



SH1062 出土遺物

5
区



SH1067 出土遺物



SH1067 出土遺物



SH1068 出土遺物



SH1069 出土遺物



1

区

2

区

3

区

4

区

5

区

1
区



2
区



3
区



4
区



5
区





SH1061 出土遺物

1
区



2
区



3
区



4
区

SH1061 出土遺物



5
区



SH1065 出土遺物



SH1065 出土遺物



SP1070 出土遺物



4区出土遺物

1
区2
区3
区4
区5
区

1
区

2
区

3
区

4
区

5
区



5-1 区全景



5-1 区土层剖面



5-2 区全景



5-2 区土层堆积



5-1 区出土遗物

1614

報告書抄録

ふりがな	かみたはらひがしいせき							
書名	上田原東遺跡							
副書名	県道三重新殿線(牟礼前田工区)道路改良事業に伴う埋蔵文化財発掘調査報告書							
巻次	2							
シリーズ名	大分県立埋蔵文化財センター調査報告書							
シリーズ番号	第28集							
編著者名	横澤 慈							
編集機関	大分県立埋蔵文化財センター							
所在地	〒870-0152 大分市牧緑町1番61号				TEL. 097-552-0077			
発行年月日	西暦 2024年 3月 29日							
ふりがな	ふりがな	コード		北緯	東経	調査期間	調査面積 ㎡	調査原因
所収遺跡名	所在地	市町村	遺跡番号	°' "	°' "			
かみたはらひがしいせき	ぶんごおののしみえまち かみたはらあざつじ							
上田原東遺跡	豊後大野市三重町 上田原字辻	44212	212003	33° 0' 45"	131° 35' 14"	2020.5.8 ～ 2021.1.21	3190㎡	県道三重 新殿線 (牟礼前 田工区) 道路改良 事業
所収遺跡名	種別	主な時代	主な遺構	主な遺物		特記事項		
上田原東遺跡	集落	縄文時代 弥生時代 古墳時代 古代 中世	竪穴建物、土坑、貯蔵穴 竪穴建物、土坑、溝 竪穴建物、土坑、溝 竪穴建物、土坑、柱穴 掘立柱建物、土坑、柱穴	縄文土器、弥生土器、土 師器、須恵器、打製石畿、 打製石斧、磨製石斧、磨 製石畿、石錘、叩石、磨石、 砥石、石皿、勾玉、管玉、 紡錘車、半円形土製品、 鉄斧、鉄鎌、鉄刀子、耳 環		縄文時代後期後半～晩 期後半、弥生時代中期 ～後期初頭、古墳時代 前期後半、古墳時代後 期後半を中心とする集 落遺跡		
要 約	<p>上田原東遺跡の発掘調査は県道三重新殿線(牟礼前田工区)道路改良事業に伴い実施した。</p> <p>遺跡は豊後大野市三重町の北方、大辻山山塊の北西に張り出す台地上に位置する。発掘調査の結果、縄文時代後期後葉～晩期後葉、弥生時代中期～後期初頭、古墳時代前期後半、古墳時代後期後半、の4時期を中心とした遺構・遺物を検出した。</p> <p>縄文時代の遺構は、竪穴建物18棟、土坑、貯蔵穴、石器集積(デゴ)等がある。竪穴建物は後期後葉～晩期後葉で、中でも晩期後葉(上菅生B式)のものが中心となる。晩期後葉のまとまった竪穴建物群はこれまで大分県内では事例がなく、重要な成果である。弥生時代の遺構は竪穴建物27棟、土坑、溝等がある。竪穴建物は円形・方形のものに加え花卉形建物も1棟確認された。円形建物は後期初頭のものが多く、古墳時代前期の遺構は竪穴建物16棟、土坑である。遺跡から約500m南に所在する前方後円墳の立野古墳とほぼ同時期の集落を初めて確認できた意義は大きい。古墳時代後期の遺構は竪穴建物9棟、土坑等で、竪穴建物はうち6棟に竈が付く。その他、古代の竪穴建物1棟、中世の掘立柱建物等の遺構や、旧石器時代～中世にかけての遺物が出土している。</p>							

大分県立埋蔵文化財センター調査報告書 第28集

上田原東遺跡

— 県道三重新殿線(牟礼前田工区) 道路改良事業に伴う埋蔵文化財発掘調査報告書(2)—

(第4分冊)

2024(令和6)年3月29日

編集・発行 大分県立埋蔵文化財センター
〒870-0152
大分市教録町1番61号
TEL 097-552-0077

印刷 株式会社インタープリント
〒870-0945
大分市大字津守563-7
TEL 097-568-8123
