



1. 10号溝 A0-25区埋土4層遺物出土状況（東から）



2. 10号溝 A0-25区埋土4層遺物出土状況（東から）



3. 10号溝 AP-27区埋土5層遺物出土状況（東から）



4. 17号溝完掘（西から）



5. 2号柱列（上が北）



6. 2号柱列柱1土層断面（北から）



7. 2号柱列柱1完掘（西から）

図版 59 IIa-IId期の遺構 9、IIa-IIe期の遺構 1
Pl. 59 Features of phase IIa-IId(9) and IIa-IIe(1)



1. 2号柱列柱2土層断面(南から)



2. 2号柱列柱2完掘(南から)



3. 2号柱列柱3土層断面(南から)



4. 2号柱列柱3完掘(南から)



5. 2号柱列柱4土層断面(北から)



6. 2号柱列柱4完掘(北から)



7. 2号柱列柱5土層断面(南から)



8. 2号柱列柱5完掘(南から)

図版 60 IIa-IIe期の遺構 2

Pl. 60 Features of phase IIa-IIe(2)



1. 2号柱列柱6土層断面（北から）



2. 2号柱列柱6完掘（北から）



3. 2号柱列柱7土層断面（西から）



4. 2号柱列柱7完掘（南から）



5. 2号柱列柱8土層断面（西から）



6. 2号柱列柱8完掘（南から）



7. 2号柱列柱9土層断面（南から）



8. 2号柱列柱9完掘（北から）

図版 61 IIa-IIe期の遺構 3
Pl.61 Features of phase IIa-IIe(3)



1. 2号柱列柱10土層断面（南から）



2. 2号柱列柱10完掘（南から）



3. 2号柱列柱11土層断面（北から）



4. 2号柱列柱11完掘（南から）



5. 2号柱列柱12土層断面（東から）



6. 2号柱列柱12完掘（東から）



7. 2号柱列柱13土層断面（東から）



8. 2号柱列柱13完掘（東から）

図版 62 IIa-IIe期の遺構 4
Pl. 62 Features of phase IIa-IIe(4)



1. 2号柱列柱14土層断面（南から）



2. 2号柱列柱14完掘（北から）



3. 17号遺構土層断面（西から）



4. 17号遺構完掘（北西から）



5. 28号遺構土層断面（東から）



6. 28号遺構完掘（西から）



7. 38号遺構北側東西土層断面（北から）



8. 38号遺構南側東西土層断面（北から）

図版 63 IIa-IIe期の遺構 5
Pl. 63 Features of phase IIa-IIe(5)



1. 38号遺構南北土層断面北側（東から）



2. 38号遺構南北土層断面中央（東から）



4. 38号遺構完掘（北から）



3. 38号遺構南北土層断面南側（東から）



5. 38号遺構・Pit18土層断面（東から）



6. 42号遺構土層断面（東から）



7. 42号遺構完掘（西から）

図版 64 IIa-IIe期の遺構 6
Pl. 64 Features of phase IIa-IIe(6)



1. 46号遺構土層断面（東から）



2. 46号遺構完掘（東から）



3. 49号遺構完掘（西から）



4. 54号遺構土層断面（西から）



5. 54号遺構完掘（西から）



6. 65号遺構土層断面（東から）



7. 65号遺構完掘（南西から）



8. 67号遺構土層断面・完掘（東から）

図版 65 II a-II e期の遺構 7

Pl. 65 Features of phase II a-II e(7)



1. 99号遺構土層断面（北東から）



2. 99号遺構調査終了状況（北東から）



3. 118号遺構土層断面（西から）



4. 118号遺構完掘（南から）



5. 14号構AN-15区土層断面（東から）



6. 35号遺構土層断面（北から）



7. 35号遺構完掘（西から）



8. 21号遺構土層断面（西から）

図版 66 II a-II e 期の遺構 8、II a-III a 期の遺構、II b 期の遺構 1
Pl. 66 Features of phase II a-II e(8), II a-III a and II b(1)



1. 21号遺構完掘（西から）



2. 61号遺構東側土層断面（西から）



3. 61号遺構西側土層断面（西から）



4. 61号遺構完掘（西から）



5. 32号溝（AR-21区）土層断面（西から）



6. 32号溝（AR-19区）土層断面（東から）

図版 67 IIb期の遺構 2
Pl. 67 Features of phase II b(2)



1. 32号溝 (AR・AS-22区) 土層断面 (西から)



2. 32号溝 (AR・AS-22区) 埋土7層土層断面 (西から)



3. 32号溝 (AR・AS-21・22区) 完掘 (東から)



4. 32号溝 (AR-19・20区) 完掘 (東から)



5. 32号溝 (AR-20区) 瓦出土状況 (北から)



6. 32号溝 (AR-19区) 瓦・礎出土状況 (南から)



7. 32号溝 (AR-20区) 瓦出土状況 (北から)

図版 68 IIb期の遺構3
Pl.68 Features of phase II b(3)



1. 32号溝 (AR-21区) 埋土6層礫検出 (北から)



2. 32号溝 (AR・AS-21・22区) 礫検出 (北から)



3. 117号遺構土層断面 (南から)



5. 117号遺構完掘 (南から)



4. 117号遺構繊維状有機物検出 (南から)



6. 6号遺構土層断面 (東から)



7. 6号・4号遺構接続部土層断面 (東から)

図版 69 IIb期の遺構4、IIc期の遺構1
Pl. 69 Features of phase IIb(4) and IIc(1)



1. 6号遺構完掘（南から）



2. 9号遺構土層断面（東から）



3. 9号遺構完掘（西から）



4. 10号遺構土層断面（西から）



5. 10号遺構完掘（南から）



6. 18号遺構土層断面（東から）



7. 18号遺構完掘（東から）



8. 20号遺構・30号遺構土層断面（東から）

図版 70 IIc 期の遺構 2
Pl. 70 Features of phase IIc(2)



1. 20号遺構完掘（東から）



2. 30号遺構完掘（東から）



3. 1号建物全景（上が北）



4. 1号建物柱1土層断面（東から）

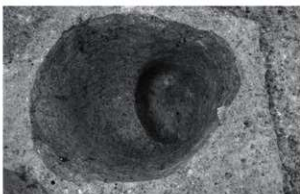


5. 1号建物柱1完掘（西から）

図版 71 IIc 期の遺構 3、IIc-IId 期の遺構 1
Pl. 71 Features of phase IIc(3) and IIc-IId(1)



1. 1号建物柱2土層断面（東から）



2. 1号建物柱2完掘（東から）



3. 1号建物柱3土層断面（東から）



4. 1号建物柱3完掘（西から）



5. 1号建物柱4土層断面（南から）



6. 1号建物柱4完掘（南から）



7. 1号建物柱5土層断面（東から）



8. 1号建物柱5完掘（西から）

図版 72 IIc-IId期の遺構 2
Pl. 72 Features of phase IIc-IId(2)



1. 1号建物柱6土層断面（西から）



2. 1号建物柱6完掘（西から）



3. 1号建物柱7土層断面（東から）



4. 1号建物柱7完掘（西から）



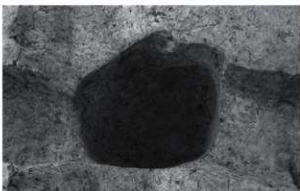
5. 1号建物柱8土層断面（東から）



6. 1号建物柱8完掘（東から）



7. 1号建物柱9土層断面（西から）



8. 1号建物柱9完掘（西から）

図版 73 IIc-IId期の遺構 3
Pl. 73 Features of phase IIc-IId(3)



1. 1号建物柱10土層断面（南から）



2. 1号建物柱10完掘（南から）



3. 1号建物柱11土層断面（東から）



4. 1号建物柱11完掘（西から）



5. 111号遺構土層打面（北から）

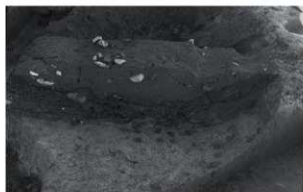


7. 111号遺構完掘（北から）



6. 111号遺構有機物検出（北から）

図版 74 IIc-IId期の遺構 4
Pl. 74 Features of phase IIc-IId(4)



1. 81号遺構土層断面（東から）



2. 81号遺構完掘（南から）



3. 81号遺構遺物出土状況（東から）



4. 88号遺構土層断面（西から）



5. 88号遺構完掘（北から）



6. 11号遺構東西土層断面西側（南から）



7. 11号遺構東西土層断面東側（南から）



8. 11号遺構南北土層断面南側（西から）

図版 75 IIc-IIIa期の遺構、IIc-IIIc期の遺構 1
Pl. 75 Features of phase IIc-IIIa and IIc-IIIc (1)



1. 11号遺構南北土層断面北側（西から）



2. 11号遺構完掘（東から）



3. 19号遺構東西土層断面東側（南から）



4. 19号遺構東西土層断面西側（北から）



5. 19号遺構南北土層断面北側（西から）



6. 19号遺構南北土層断面南側（東から）



7. 19号遺構完掘（東から）



8. 22号溝土層断面（南から）

図版 76 IIc-IIIc 期の遺構 2
Pl. 76 Features of phase IIc-IIIc(2)



1.22号溝完掘（北から）



2.27号遺構完掘（南から）



3.27号遺構土層断面（南から）



4.51号遺構土層断面（西から）



5.51号遺構完掘（西から）



6.64号遺構東壁土層断面（西から）

図版 77 IIc-IIIc 期の遺構 3、II d 期の遺構 1
Pl. 77 Features of phase IIc-IIIc(3) and II d(1)



1. 64号遺構南壁土層断面（北から）



2. 64号遺構完掘（南から）



3. 64号遺構底面繊維状有機物検出（南から）



4. 64号遺構埋土1層遺物出土状況（北から）



5. 64号遺構埋土4層棒状木製品出土状況（北から）



6. 64号遺構埋土3層板状木製品出土状況（西から）



7. 64号遺構埋土4層棒状木製品出土状況拡大（北西から）

図版 78 II d 期の遺構 2
Pl. 78 Features of phase II d (2)



1. 69号遺構土層断面（西から）



2. 14号遺構土層断面（北から）



4. 14号遺構完掘（西から）



6. 15号遺構完掘（北から）



3. 69号遺構完掘（西から）



5. 15号遺構土層断面（東から）



7. 82号遺構土層断面（東から）

図版 79 II d 期の遺構 3、II d-III a 期の遺構 1
Pl. 79 Features of phase II d(3) and II d-III a(1)



1. 82号遺構完掘（北から）



3. 82号遺構遺物出土状況（南から）



2. 82号遺構遺物出土状況（北から）



4. 86号遺構土層断面（西から）



5. 87号遺構土層断面（西から）



6. 86号・87号遺構土層断面（西から）



7. 86号・87号遺構完掘（南から）

図版 80 II d-III a 期の遺構 2
Pl. 80 Features of phase II d-III a (2)



1. 98号遺構土層断面（東から）



2. 98号遺構土層断面南側（東から）



3. 98号遺構土層断面北側（東から）



4. 98号遺構完備（西から）



5. 2号遺構（AL・AK-19～25[C]）検出（北から）



6. 2号遺構（18～20列）礎検出（北から）



7. 2号遺構（20～22列）礎検出（北から）

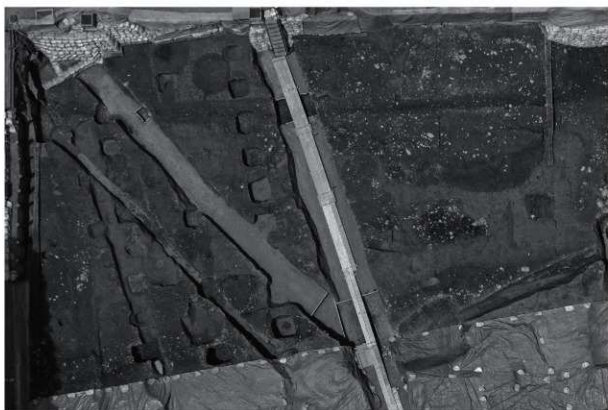


8. 2号遺構（22～25列）礎検出（北から）

図版 81 II d-III b 期の遺構、II d-III c 期の遺構 1
Pl. 81 Features of phase II d-III b and II d-III c (1)



1. 2号遺構等検出 (東側:上が北)



2. 2号遺構等検出 (西側:上が北)

図版 82 II d-III c 期の遺構 2
Pl. 82 Features of phase II d-III c(2)



図版 83 II d-III c 期の遺構 3
Pl. 83 Features of phase II d-III c(3)



1. 2号遺構下部溝(28列)土層断面(西から)



2. 2号遺構下部溝(27列)土層断面(西から)



3. 2号遺構(24列)南北土層断面南側(東から)



4. 2号遺構(24列)南北土層断面中央(東から)



5. 2号遺構(24列)南北土層断面北側(東から)



6. 2号遺構(23列)南北土層断面南側(東から)



7. 2号遺構(23列)南北土層断面中央(東から)



8. 2号遺構(23列)南北土層断面北側(東から)

図版 84 II d-III c 期の遺構 4
Pl. 84 Features of phase II d-III c (2)



1. 2号遺構 (21列) 南北土層断面北側 (西から)



2. 2号遺構 (21列) 南北土層断面南側 (西から)



3. 2号遺構 (21列) 南北土層断面南側 (東から)



4. 2号遺構 (21列) 南北土層断面北側 (東から)



5. 2号遺構 (19・20列) 東西土層断面西端 (南から)



6. 2号遺構 (19・20列) 東西土層断面 (南から)



7. 2号遺構 (19・20列) 東西土層断面西側 (南から)



8. 2号遺構 (19・20列) 東西土層断面東側 (南から)

図版 85 II d-III c 期の遺構 5
Pl. 85 Features of phase II d-III c (5)



1. 2号遺構 (19・20列) 東西土層断面 (南から)



2. 2号遺構 (20列) 南北土層断面南側 (東から)



3. 2号遺構 (20列) 南北土層断面中央 (東から)



4. 2号遺構 (20列) 南北土層断面北側 (東から)



5. 2号遺構東端部土層断面 (北から)



6. 2号遺構東端部完掘 (北から)



7. 2号遺構 (20～24列) 完掘 (北から)



8. 2号遺構 (21～25列) 完掘 (北から)

図版 86 II d-III c 期の遺構 6
Pl. 86 Features of phase II d-III c (6)



1. 2号遺構 (18～25区) 完掘 (北西から)



2. 2号遺構 (18～25区) 完掘 (北東から)



3. 2号遺構 (19・20列) 完掘 (北から)



4. 2号遺構 (26～28列) 完掘 (北から)



5. 2号遺構 (26～30列) 完掘 (北から)



6. 2号遺構 (29・30列) 完掘 (北から)



7. 3号遺構土層断面 (西から)



8. 3号遺構完掘 (北から)

図版 87 II d-III c 期の遺構 7
Pl. 87 Features of phase II d-III c (7)



1. 93号遺構土層断面 (西から)



2. 93号遺構完掘 (北から)



3. 1号溝土層断面 (北から)



4. 1号溝a完掘 (北から)



5. 1号溝b完掘 (北から)



6. 22号遺構検出 (東から)

図版 88 IIe-IIIa期の遺構、IIe-IIIb期の遺構 1
Pl. 88 Features of phase IIe-IIIa and IIe-IIIb(1)



1. 22号～24号遺構検出（北から）



2. 22号・24号遺構土層断面（北から）



3. 22号遺構（AL-18・19 K）土層断面（北から）



4. 22号遺構（AM-19・20 K）南側東西土層断面（南から）



5. 22号遺構（AM-19・20 K）南側東西土層断面西側（南から）



6. 22号遺構（AM-19・20 K）南側東西土層断面東側（南から）



7. 22号遺構（AM-19・20 K）北側東西土層断面（北から）



8. 22号遺構完圖（北から）

図版 89 II e-III b 期の遺構 2
Pl. 89 Features of phase II e-III b (2)



1. 30号溝北側土層断面 (南から)



2. 30号溝北側完掘 (南から)



3. 30号溝南側土層断面 (南から)



4. 30号溝南側完掘 (南から)



5. 60号遺構南北東側土層断面 (東から)



6. 60号遺構南北西側土層断面 (東から)



7. 60号遺構底面柱2土層断面 (東から)

図版 90 II e-III b 期の遺構 3
Pl. 90 Features of phase II e-III b (3)



1. 60号遺構完掘（西から）



2. 103号遺構土層断面（北から）



3. 103号遺構木材検出1回目（南から）



4. 103号遺構木材検出2回目（南から）



5. 103号遺構薄板状木材検出（北から）



6. 103号遺構完掘（東から）



7. 3号柱列柱1（南から）



8. 3号柱列柱1完掘（南から）

図版 91 II e-III b 期の遺構 4、II e-III c 期の遺構 1
Pl. 91 Features of phase II e-III b(4) and II e-III c(1)



1. 3号柱列柱2 (西から)



2. 3号柱列柱2 礎検出 (東から)



3. 3号柱列柱3 完掘 (東から)



4. 3号柱列柱3 土層断面 (東から)



5. 3号柱列柱3 完掘 (北から)



6. 37・41号遺構南側土層断面 (北から)

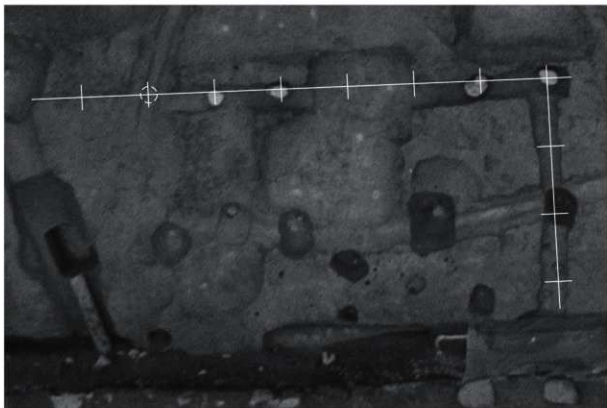


7. 37・41号遺構北側土層断面 (南から)



8. 37・41号遺構完掘 (北から)

図版 92 II e-III c 期の遺構 2
Pl. 92 Features of phase II e-III c(2)



1. 2号建物全景 (上が北)



2. 2号建物坑1土層断面 (東から)



3. 2号建物柱1土層断面図 (西から)



4. 2号建物AT25区土層断面 (西から)



5. 2号建物柱2土層断面 (西から)

図版 93 IIIa-IIIb 期の遺構 1
Pl. 93 Features of phase IIIa-IIIb(1)



1. 2号建物柱3土層断面（西から）



2. 2号建物柱4土層断面（西から）



3. 2号建物柱5土層断面（東から）



4. 2号建物柱6土層断面（東から）



5. 2号建物AS・AT24区土層断面（西から）



6. 2号建物柱7土層断面（東から）



7. 2号建物AT24区土層断面（南から）



8. 2号建物柱8土層断面（北から）

図版 94 IIIa-IIIb期の遺構 2
Pl. 94 Features of phase IIIa-IIIb(2)



1. 2号建物柱9土層断面（北から）



2. 2号建物柱10土層断面（北から）



3. 2号建物完掘（北から）



4. 2号建物完掘（南から）



5. 73号遺構土層断面（北から）



6. 73号遺構完掘（西から）



7. 85号遺構土層断面（北から）



8. 85号遺構完掘（北から）

図版 95 IIIa-IIIb期の遺構 3
Pl. 95 Features of phase IIIa-IIIb(3)



1. 90号遺構土層断面（西から）



2. 90号遺構完面（西から）



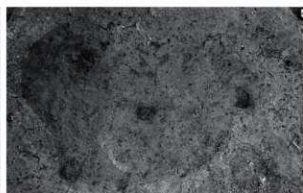
3. 16号遺構土層断面（東から）



4. 16号遺構完面（東から）



5. 39号遺構土層断面（東から）



6. 39号遺構完面（東から）



7. 43号遺構土層断面（北から）



8. 43号遺構完面（北から）

図版 96 IIIa-IIIb 期の遺構 4、IIIa-IIIc 期の遺構 1
Pl. 96 Features of phase IIIa-IIIb(4) and IIIa-IIIc(1)



1. 45号遺構埋土2層検出(南から)



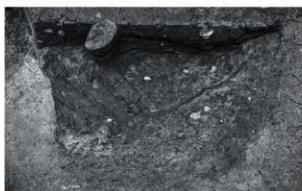
2. 43号遺構土層断面(北から)



3. 45号遺構東側土層断面(北から)



4. 45号遺構西側土層断面(北から)



5. 45号遺構底面木材検出(南から)



7. 45号遺構完備(西から)



6. 45号遺構底面木材出土状況(南から)

図版 97 IIIa-IIIc期の遺構 2
Pl. 97 Features of phase IIIa-IIIc(2)



1.56号遺構検出(南から)



2.56号遺構 (AO-15・16区) 土層断面(北から)



3.56号遺構 (AP-15・16区) 土層断面(北から)



4.56号遺構 (AQ-15・16区) 土層断面(北から)



5.56号遺構 (AS-15・16区) 土層断面(北から)



6.56号遺構完備(上が北)

図版 98 IIIa-IIIc期の遺構 3
Pl. 98 Features of phase IIIa-IIIc (3)



1. 57号遺構土層断面 (西から)



2. 57号遺構完掘 (東から)



3. 58号遺構土層断面 (北東から)



4. 58号遺構完掘 (南東から)



5. 94号遺構土層断面 (北から)



6. 94号遺構完掘 (西から)



7. 101号遺構木材検出 (西から)



8. 101号遺構木材検出 (西から)

図版 99 IIIa-IIIc 期の遺構 4
Pl. 99 Features of phase IIIa-IIIc(4)



1. 101号遺構底面敷物検出（西から）



2. 101号遺構土層断面（東から）



3. 101号遺構完掘（西から）



4. 3号建物（上が北）

図版 100 IIIa-IIIc 期の遺構 5、IIIb 期の遺構 1
Pl. 100 Features of phase IIIa-IIIc(5) and IIIb(1)



1. 3号建物柱1土層断面（西から）



2. 3号建物柱1完掘（東から）



3. 3号建物柱2土層断面（東から）



4. 3号建物柱2完掘（東から）



5. 3号建物柱3土層断面（西から）



6. 3号建物柱3完掘（南から）



7. 3号建物柱4土層断面（西から）



8. 3号建物柱4完掘（西から）

図版 101 Ⅲb期の遺構 2
Pl. 101 Features of phase Ⅲb(2)



1. 3号建物柱5土層断面（東から）



2. 3号建物柱5完掘（東から）



3. 12号遺構縦検出（東から）



4. 12号遺構南北土層断面南側（東から）



5. 12号遺構南北土層断面中央（東から）



6. 12号遺構南北土層断面北側（東から）



7. 12号遺構東西土層断面西側（南から）

図版 102 IIIb 期の遺構 3
Pl. 102 Features of phase IIIb(3)



1. 12号遺構東西土層断面中央(南から)



2. 12号遺構東西土層断面東側(南から)



3. 12号遺構完掘(東から)



4. 36号遺構土層断面(西から)



5. 36号遺構完掘(西から)



6. 89号遺構土層断面(東から)



7. 89号遺構完掘(北から)

図版 103 IIIb 期の遺構 4、IIIb-IIIc 期の遺構 1
Pl.103 Features of phase IIIb(4) and IIIb-IIIc(1)



1. 107号遺構底面木材検出（東から）



2. 107号遺構完掘（南から）



3. 107号遺構土層断面南側（東から）



4. 107号遺構土層断面北側（東から）



5. 4号柱列柱1土層断面（東から）



6. 4号柱列柱1完掘（南から）



7. 4号柱列柱2礎検出（西から）

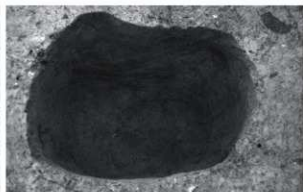


8. 4号柱列柱2上部土層断面（西から）

図版 104 IIIb-IIIc 期の遺構 2、IIIc 期の遺構 1
Pl. 104 Features of phase IIIb-IIIc(2) and IIIc(1)



1. 4号柱列柱2下部土層断面（西から）



2. 4号柱列柱2完掘（西から）



3. 4号柱列柱3土層断面（西から）



4. 4号柱列柱3完掘（西から）



5. 24号遺構土層断面（西から）



6. 24号遺構完掘（西から）



7. 40号遺構土層断面（南から）



8. 40号遺構完掘（東から）

図版 105 IIIc 期の遺構 2
Pl. 105 Features of phase IIIc(2)



1. 48号遺構南北土層断面(北西から)



2. 48号遺構南北土層断面中央(西から)



3. 48号遺構東西土層断面(北から)



4. 48号遺構東西土層断面中央(北から)



5. 48号遺構完掘(東から)



6. 62号遺構土層断面(南から)



7. 62号遺構完掘(東から)



8. 74号遺構土層断面(西から)

図版 106 IIIc 期の遺構 3
Pl. 106 Features of phase IIIc(3)



1. 74号遺構完掘 (西から)



2. 71号遺構・23号溝 (AT25区) 東側土層断面 (東から)



3. 71号遺構・23号溝 (AT25区) 西側土層断面 (西から)



4. 23号溝 (AT24区) 土層断面 (西から)



5. 24号溝土層断面 (南から)



6. 25号溝土層断面 (南から)



7. 25号溝 (AR・AS-24・25区) 土層断面 (北から)



8. 25号溝 (AR・AS-25区) 土層断面 (西から)

図版 107 IIIc 期の遺構 4
Pl. 107 Features of phase IIIc (4)



1. 25号溝 (AR・AS-24区) 土層断面 (西から)



2. 23号～25号溝・71号遺構完掘西側 (南から)



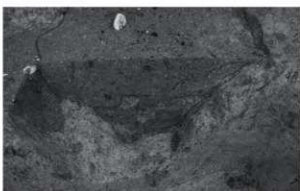
3. 23号～25号溝・71号遺構完掘中央 (南から)



4. 23号～25号溝・71号遺構完掘東側 (南から)



5. 27号～29号溝検出 (南から)



6. 27号溝AQ-25区土層断面 (北から)



7. 27号溝AR-25区土層断面 (南から)



8. 28号溝土層断面 (南から)

図版 108 IIIc 期の遺構 5
Pl. 108 Features of phase IIIc(5)



1. 29号溝土層断面（東から）



2. 27号溝遺物出土状況拡大（東から）



4. 27号～29号溝完掘（上が北）



5. 29号溝完掘（西から）



6. 23号遺構土層断面西側（南から）



7. 23号遺構完掘（南から）

図版 109 Ⅲc 期の遺構 6、江戸時代以前の遺構 1

Pl.109 Features of phase Ⅲc(6), features before the Edo period (1)



1. 105号遺構土層断面（北から）



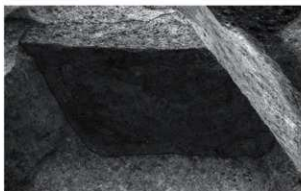
2. 105号遺構完掘（南から）



3. 120号遺構土層断面（西から）



4. 120号遺構完掘（東から）



5. 121号遺構土層断面（東から）



6. 121号遺構完掘（西から）



7. 124号遺構土層断面（西から）



8. 124号遺構完掘（南から）

図版 110 江戸時代以前の遺構 2
Pl. 110 Features before the Edo period (2)

報 告 書 抄 録

ふりがな	せんだいじょうあと にのまる ほっぽうぶけやしきちく だい15ちてん							
書名	仙台城跡二の丸北方武家屋敷地区第15地点							
副書名	第1分冊							
巻次								
シリーズ名	東北大学埋蔵文化財調査室調査報告							
シリーズ番号	9							
編著者名	菅野智則							
編集機関	東北大学埋蔵文化財調査室							
所在地	〒980-8577 宮城県仙台市青葉区片平二丁目1-1							
発行年月日	西暦 2024年3月29日							
ふりがな 所収遺跡名	ふりがな 所在地	コード		世界測地系		調査期間	調査面積	調査原因
		市町村	遺跡番号	北緯	東経			
仙台城跡 二の丸北方 武家屋敷地区	宮城県 仙台市 青葉区川内41	04100	01033	38度 15分 38.6秒	140度 51分 12.2秒	2012.5.14～2015.1.26 (中新时期含む) 2016.1.12～2.2.22 (確認調査)	1,503.2 m ² 68.0 m ²	課外活動施設 新営工事
所収遺跡名	種別	主な時代	主な遺構		主な遺物		特記事項	
仙台城跡 二の丸北方 武家屋敷地区 第15地点	城館	近世	建物3、柱列4、池1、 沢状遺構1、溝29、ピット 94、杭24、集石遺構3、 炭化物・焼土遺構6、橋 状遺構1、轍跡、落とし 穴2、性格不明遺構110		磁器、陶器、土師質土器、瓦質土 器、軟質施釉陶器、土製品、石器、 石製品、木製品、加工木材、漆器、 瓦、銅製品、鉄製品			
要 約	<p>本調査は、川内北キャンパスにおける課外活動施設新営工事に伴う調査である。調査の結果、縄文・江戸時代や近代の遺構等を確認している。江戸時代の遺構は、Ⅰ期（17世紀）～Ⅲ期（19世紀）の3段階に分かれる。この本調査区では、建物や柱等の構造物に関する遺構は少なく、北東端にある沢状遺構へと接続する多くの溝や池の存在が目立つ。これらの遺構は、当時の屋敷地の景観や地境を考える上で重要な資料であると考えられる。</p>							

東北大学埋蔵文化財調査室調査報告 9
仙台城跡北方武家屋敷地区第 15 地点 第 1 分冊
2024（令和 6）年 3 月 29 日

発行 東北大学埋蔵文化財調査室

〒980-8577 宮城県仙台市青葉区片平 2 丁目 1-1

TEL 022(217)4995 FAX 022(217)5103

E-mail maibun@grp.tohoku.ac.jp

印刷 株式会社 東北プリント

〒980-0822 仙台市若林区立町 24-24 TEL 022(263)1166

Research reports in archaeology on the campus of TOHOKU UNIVERSITY No.9

Samurai Residences around Sendai Castle (BK15) No.1

- Excavation reports of Loc.14 of samurai residences located at the side of north outer moat of Ninomaru i.e. Secondary Citadel of Sendai Castle -

Archaeological Research office on the Campus,
Tohoku University