

写 真 图 版



1.調査区空撮（北東から）



2.調査区空撮（上が北）

図版 1 調査区空撮

PL.1 Aerial view of the excavation site



図版2 近現代の盛土等除去状況-4層確認状況(左が北)
Pl.2 Removal of fill etc. in the modern period - identification of layer-4



図版3 4層除去・5層確認状況(左が北)
Pl.3 Removal of layer-4 and identification of layer-5



図版4 調査最終段階（左が北）
Pl.4 Excavation of the features



1. 30列南北ベルトAT-30区土層断面 (東から)



2. 30列南北ベルトAS-30区土層断面 (東から)



3. 30列南北ベルトAR-30区土層断面 (東から)



4. 30列南北ベルトAQ-30区土層断面 (東から)



5. 30列南北ベルトAP-30区南側土層断面 (東から)



6. 30列南北ベルトAP-30区北側土層断面 (東から)



7. 30列南北ベルトA0-30区南側土層断面 (東から)



8. 30列南北ベルトA0-30区北側土層断面 (東から)

図版5 30列南北ベルト土層断面1
Pl.5 Cross section of the north-south belt in row-30 (1)



1. 30列南北ベルトAN-30区南側土層断面（東から）



2. 30列南北ベルトAN-30区北側土層断面（東から）



3. 30列南北ベルトAN-30区南側土層断面（東から）



4. 30列南北ベルトAN-30区北側土層断面（東から）



5. 30列南北ベルトAL-30区土層断面（東から）



6. 30列南北ベルトAJ-30区土層断面（東から）



7. AP・AQ-30区サブレンヂ土層断面（東から）



8. AP・AQ-29区土層断面（東から）

図版6 30列南北ベルト土層断面2、AP・AQ-29-30区土層断面

P1.6 Cross section of the north-south belt in row-30 (2), AP・AQ - section 29-30



1. 21列南北ベルトBB-21区土層断面 (東から)



2. 21列南北ベルトBA-21区南側土層断面 (東から)



3. 21列南北ベルトBA-21区中央土層断面 (東から)



4. 21列南北ベルトBA-21区北側土層断面 (東から)



5. 21列南北ベルトAT-21区南側土層断面 (東から)



6. 21列南北ベルトAT-21区北側、AS-21区南側土層断面(東から)



7. 21列南北ベルトAS-21区北側土層断面 (東から)



8. 21列南北ベルトM0-21区北側土層断面 (東から)

図版7 21列南北ベルト土層断面1

Pl.7 Cross section of the north-south belt in row-21 (1)



1. 21列南北ベルトAN-21区4層南側土層断面（東から）



2. 21列南北ベルトAM-21区4層北側土層断面（東から）



3. 21列南北ベルトAN-21区5層南側土層断面（東から）



4. 21列南北ベルトAN-21区5層北側土層断面（東から）



5. 21列南北ベルトAM-21区5層土層断面（東から）



6. 21列南北ベルトAK-21区4-2d層土層断面（東から）



7. 21列南北ベルトAL-21区土層断面（東から）



8. 21列南北ベルトAK-21区土層断面（東から）

図版8 21列南北ベルト土層断面2
Pl.8 Cross section of the north-south belt in row-21 (2)



1. 29・30列土層断面 (南から)



2. 28・27列土層断面 (南から)



3. 26・25列土層断面 (南から)



4. 24列土層断面 (南から)



5. 23列土層断面 (南から)



6. 22列土層断面 (南から)



7. 21列土層断面 (南から)



8. 20列土層断面 (南から)

図版9 AL列北壁土層断面1

Pl.9 Cross section of the north wall soil layer in column-AL (1)



1. 19列土層断面 (南から)



2. 18列土層断面 (南から)



3. 16・17列土層断面 (南から)



4. 15列土層断面 (南から)



5. 調査区南壁BA-25区東側土層断面 (北から)



6. 調査区南壁BA-25区西側土層断面 (北から)



7. 調査区南壁BA-25・26区土層断面 (北から)



8. 調査区南壁BA-25・26区土層断面全景 (北から)

図版 10 AL 列北壁土層断面 2、調査区南壁土層断面 1
Pl. 10 Cross section of the north wall soil layer in column-AL (2),
cross-section of the south wall soil layer (1)



1. 調査区南壁BA-26区東側土層断面（北から）



2. 調査区南壁BA-26区西側土層断面（北から）



3. 調査区南壁BA-27区土層断面（北から）



4. 調査区南壁BB-20～26区東端側土層断面（北から）



5. 調査区南壁BB-20～26区東から2土層断面（北から）



6. 調査区南壁BB-20～26区東から3土層断面（北から）



7. 調査区南壁BB-20～26区東から4土層断面（北から）



8. 調査区南壁BB-20～26区西端側土層断面（北から）

図版 11 調査区南壁土層断面 2

Pl.11 Cross-section of the south wall soil layer (2)



1. 調査区西壁南端土層断面（東から）



2. 調査区西壁南から1土層断面（東から）



3. 調査区西壁南から2土層断面（東から）



4. 調査区西壁北端土層断面（東から）



5. 関連1区調査終了状況（北から）



6. 関連1区西壁土層断面（東から）



7. 関連2区調査終了状況（西から）



8. 関連2区東壁土層断面（西から）

図版 12 調査区西壁土層断面、関連1・2区調査状況

Pl. 12 Cross-section of the west wall soil layer and excavation of the related sections-1・2



1. 関連4区遺構確認状況 (西から)



2. 関連5区遺構確認状況 (北から)



3. ビット1土層断面 (西から)



4. ビット1埋土除去 (西から)



5. ビット1完掘 (南から)



6. 1号集石遺構検出 (西から)



7. 1号集石遺構下部土坑検出 (東から)



8. 1号集石遺構下部土坑土層断面 (東から)

図版 13 関連4・5区の遺構、4層関連の遺構 1

Pl.13 Features in the related sections-4・5, features related to layer-4 (1)



1. 1号集石遺構下部土坑底部縦検出 (東から)



2. 1号集石遺構下部土坑完掘 (東から)



3. 2号集石遺構検出 (西から)



4. 2号集石遺構下部土坑検出 (西から)



5. 2号集石遺構下部土坑土層断面 (西から)



6. 2号集石遺構下部土坑完掘 (西から)



7. 4号集石遺構検出 (西から)

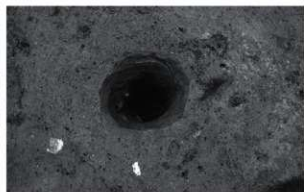


8. 4号集石遺構周辺東西土層断面北側 (南から)

図版 14 4層関連の遺構 2
Pl.14 Features related to layer-4 (2)



1. 4号集石遺構周辺東西土層断面南側（南から）



2. 杭1完掘（西から）



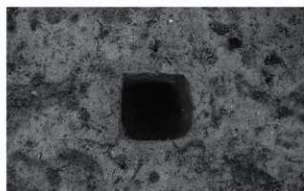
3. 杭2完掘（西から）



4. 杭3完掘（西から）



5. 杭4検出（北から）



6. 杭5完掘（東から）

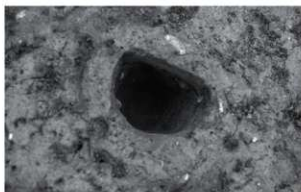


7. 杭6完掘（西から）

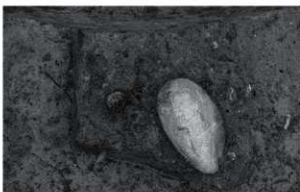


8. 杭7完掘（東から）

図版 15 4層関連の遺構 3
Pl.15 Features related to layer-4 (3)



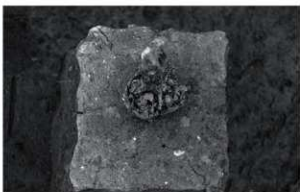
1. 杭8完掘(東から)



2. 杭9検出(西から)



3. 杭9断面(北から)



4. 杭11検出(東から)



5. 杭11断面(東から)



6. 杭12検出(東から)



7. 杭12断面(東から)



8. 杭13検出(東から)

図版 16 4層関連の遺構 4
Pl.16 Features related to layer-4 (4)



1. 坑14検出（東から）



2. 坑15完掘（西から）



3. 坑18検出（東から）



4. 北側拡張区4層上面沢・溝跡接続状況（北西から）



5. 北側拡張区4層上面検出（西から）



6. 北側拡張区4層上面検出（東から）

図版 17 4層関連の遺構 5
Pl.17 Features related to layer-4 (5)



1. AR-AS-29区雑草跡 (南から)



3. AT-20-21区雑草跡 (東から)



2. BA-AT-16-17区雑草跡 (南西から)



4. BA-BB-20-21区雑草跡 (西から)

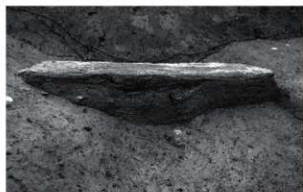


5. BA-23-26区雑草跡 (南東から)

図版 18 4層関連の遺構 6
Pl. 18 Features related to layer-4 (6)



1. 縞状遺構検出 (東から)



2. 縞状遺構土層断面 (東から)



3. 炭化物・焼土1検出 (北から)



4. 炭化物・焼土2検出 (南から)



5. 炭化物・焼土4検出 (東から)



6. 炭化物・焼土5検出 (北から)



7. 炭化物・焼土6検出 (北から)



8. 縞状遺構 (北から)

図版 19 5層関連の遺構 1
Pl.19 Features related to layer-5 (1)



1. 北側拡張後5層上面全景（東から）



2. 北側拡張区5層上面沢跡検出（北から）



3. 北側拡張区5層上面沢・溝跡接続状況（北から）



4. 北側拡張区5層上面溝跡検出（北から）



5. 北側拡張区5層上面溝跡西端部（北から）

図版 20 5層関連の遺構 2
Pl. 20 Features related to layer-5 (2)



1. 68号遺構土層断面 (西から)



2. 68号遺構完掘 (南から)



3. 77号遺構土層断面 (西から)



4. 77号遺構完掘 (西から)



5. 108号遺構土層断面 (北から)



6. 108号遺構完掘 (南から)



7. 114号遺構土層断面 (南から)

図版 21 Ia期の遺構 1
Pl. 21 Features of phase Ia(1)



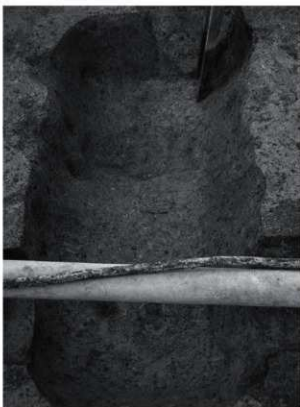
1. 114号遺構完掘（西から）



2. 123号遺構完掘（西から）



3. 1号柱列柱1完掘（南から）



4. 1号柱列柱2完掘（南から）



5. 1号柱列柱1土層断面（北から）



6. 1号柱列柱2土層断面（北から）

図版 22 Ia期の遺構 2
Pl. 22 Features of phase Ia(2)



1. 75号遺構土層断面 (南から)



2. 75号遺構完掘 (北から)



3. 102号遺構土層断面 (南から)



4. 102号遺構完掘 (西から)



5. 119号遺構土層断面 (北から)



6. 119号遺構完掘 (西から)



7. 76号遺構土層断面 (北から)



8. 76号遺構完掘 (西から)

図版 23 Ia-1b 期の遺構、Ia-1c 期の遺構 1
Pl. 23 Features of phase Ia-1b and phase Ia-1c(1)



1. 11号溝土層断面1回目（西から）



2. 11号溝土層断面2回目（西から）



3. 11号溝土層断面3回目（西から）



4. 11号溝土層断面4回目（西から）



5. 11号溝蓋石検出（東から）



6. 11号溝礎検出（東から）

図版 24 I a-I c 期の遺構 2
Pl. 24 Features of phase I a-I c (2)



1. 11号溝縦検出 (西から)



2. 11号溝側石・底石検出 (東から)



3. 11号溝側石・底石検出南側拡大 (北から)



4. 11号溝側石・底石検出北側拡大 (南から)



5. 11号溝完掘 (東から)

図版 25 Ia-Ic 期の遺構 3
Pl. 25 Features of phase Ia-Ic(3)



1. 13号溝検出（北から）



2. 13号溝埋土1層中礫検出（北から）



3. 13号溝A0-17区中央土層断面（北から）



4. 13号溝AP-17区中央土層断面（南から）



5. 13号溝AP-17区南側土層断面（北から）



6. 13号溝AQ-17区中央土層断面（北から）

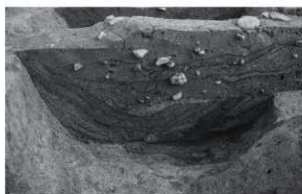


7. 13号溝AR-17区北壁土層断面（北から）

図版 26 Ia-Ic期の遺構 4
Pl. 26 Features of phase Ia-Ic(4)



1. 13号溝・19号溝接続部 (AR-17区) 土層断面 (北から)



2. 13号溝・19号溝接続部 (AR-17区) 土層断面東側拡大 (北から)



3. 13号溝AS-17区北壁土層断面 (南から)



4. 13号溝AT-17区南壁土層断面 (北から)



5. 13号溝AQ-17区4層遺物出土状況 (北から)

図版 27 Ia-Ic 期の遺構 5
Pl. 27 Features of phase Ia-Ic (5)



1. 13号溝AS-17区1層遺物出土状況(南から)



2. 13号溝AT-17区火山灰検出状況(北から)



3. 13号溝AT-17区火山灰検出状況拡大(西から)



4. 13号溝完掘(南から)



5. 70号遺構完掘(南から)



6. 70号遺構土層断面(東から)

図版 28 Ia-Ic 期の遺構 6、Ia-IIa 期の遺構
Pl. 28 Features of phase Ia-Ic(6) and Ia-IIa



1. 47号遺構土層断面 (南から)



2. 47号遺構完掘 (北から)



3. 122号遺構完掘 (北から)



4. 104号遺構土層断面 (北から)



5. 104号遺構完掘 (東から)



6. 126号遺構土層断面 (南から)



7. 126号遺構完掘 (西から)



8. 沢状遺構検出(北から)

図版 29 I a-II e 期の遺構、I a-III b 期の遺構、I a-III c 期の遺構 1
Pl. 29 Features of phase I a-II e, I a-III b and I a-III c (1)



1. 沢状遺構・11号溝・14号溝接続部土層断面（北から）



2. 沢状遺構・11号溝・14号溝接続部東側土層断面（北から）



3. 沢状遺構・11号溝・14号溝接続部西側土層断面（北から）



4. 沢状遺構AL-16・17区北壁土層断面（南から）



5. 沢状遺構AL-16・17区北壁西側土層断面（南から）



6. 沢状遺構AL-16・17区北壁中央土層断面（南から）



7. 沢状遺構AL-16・17区北壁東側土層断面（南から）



8. 沢状遺構AM・AN-18区土層断面（東から）

図版 30 I a-III c 期の遺構 2
Pl. 30 Features of phase I a-III c (2)



1. 沢伏遺構・13号溝接続部土層断面（南西から）



2. 沢伏遺構・13号溝接続部北側土層断面（西から）



3. 沢伏遺構・13号溝接続部中央土層断面（西から）



4. 沢伏遺構・13号溝接続部南側土層断面（西から）



5. 沢伏遺構・14号溝接続部土層断面（北東から）



6. 沢伏遺構・14号溝接続部西側土層断面（北から）



7. 沢伏遺構・14号溝接続部中央土層断面（北から）



8. 沢伏遺構・14号溝接続部東側土層断面（北から）

図版 31 I a-III c 期の遺構 3

Pl. 31 Features of phase I a-III c (3)



1. 沢状遺構完掘 (北から)



2. 沢状遺構完掘 (西から)



3. 沢状遺構完掘 (北西から)



4. 沢状遺構完掘 (南から)



5. 沢状遺構完掘 (東から)



6. 沢状遺構完掘拡大 (南から)



7. 沢状遺構完掘拡大 (北から)

図版 32 I a-III c 期の遺構 4
Pl. 32 Features of phase I a-III c (4)



1. 26号遺構土層断面 (東から)



2. 26号遺構完備 (東から)



3. 29号遺構土層断面 (東から)



4. 29号遺構完備 (西から)



5. 31号遺構土層断面 (西から)



6. 31号遺構完備 (南から)



7. 34号遺構土層断面 (東から)

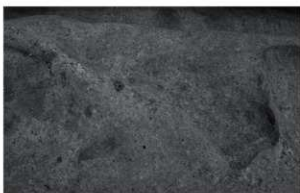


8. 34号遺構完備 (北から)

図版 33 I a-III c 期の遺構 5
Pl. 33 Features of phase I a-III c (5)



1. 50号遺構土層断面 (南から)



2. 50号遺構完掘 (北から)



3. 31号溝土層断面 (南から)



4. 31号溝完掘 (南から)



5. 125号遺構土層断面 (南から)



6. 125号遺構完掘 (西から)



7. 3号溝土層断面 (南から)



8. 83号遺構土層断面 (西から)

図版 34 I a-IIIc 期の遺構 6、I b 期の遺構 1
Pl. 34 Features of phase I a-IIIc(6) and I b(1)



1. 3号溝完掘 (南から)



2. 83号遺構完掘 (南から)



3. 84号遺構完掘 (西から)



4. 83号遺構・84号遺構重複部土層断面 (北から)



5. 84号遺構遺物出土状況 (北から)



6. 106号遺構土層断面 (北から)



7. 106号遺構完掘 (西から)

図版 35 I a-IIIc 期の遺構 7、I b 期の遺構 2
Pl. 35 Features of phase I a-IIIc(7) and I b(2)



1. 78号遺構土層断面 (南から)



2. 78号遺構完掘 (南から)



3. 7号溝土層断面 (西から)



4. 7号溝完掘 (北東から)



5. 109号遺構土層断面 (南から)



6. 109号遺構完掘 (東から)



7. 110号遺構土層断面 (北から)



8. 110号遺構完掘 (南から)

図版 36 Ib-Ic 期の遺構、Ib-IIc 期の遺構 1

Pl. 36 Features of phase Ib-Ic and Ib-IIc(1)



1. 15号溝完掘 (北から)



2. 16号溝完掘 (北から)



3. 15号溝土層断面 (南から)



4. 16号溝土層断面 (南から)



5. 100号遺構土層断面 (北から)



6. 100号遺構完掘 (西から)

図版 37 1b-IIc 期の遺構 2、1b-IIIc 期の遺構
Pl. 37 Features of phase 1b-IIc(2) and 1b-IIIc



1. 79号遺構土層断面（北から）



2. 79号遺構完圓（北から）



3. 19号溝AR・AS-27区土層断面（東から）



4. 19号溝AS-24区土層断面（東から）



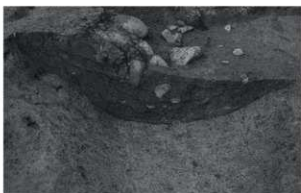
5. 19号溝AR・AS-22区土層断面（西から）



6. 19号溝AR-20区土層断面（西から）



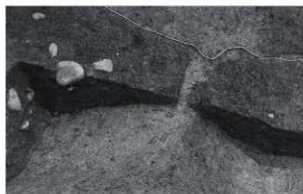
7. 19号溝AR-19区土層断面（西から）



8. 19号溝AR-18区南北土層断面（西から）

図版 38 Ic期の遺構 1

Pl. 38 Features of phase Ic(1)



1. 19号溝AR-18区東西土層断面東側（北から）



2. 19号溝AR-18区東西土層断面西側（北から）



3. 19号溝AS17・18区完掘（東から）



4. 19号溝AS23-26区完掘（東から）



5. 19号溝AS19-22区完掘（東から）

図版 39 Ic期の遺構 2
Pl. 39 Features of phase Ic(2)



1. 112号遺構南北土層断面 (南西から)



3. 112号遺構完掘 (南から)



2. 112号遺構東西土層断面 (南から)



4. 7号遺構土層断面 (西から)



5. 7号遺構完掘 (南から)



6. 1号池AS-29区東西土層断面 (南から)



7. 1号池AR・AS-28区東西土層断面 (南から)

図版 40 I c-II a 期の遺構、I c-II b 期の遺構 1
Pl. 40 Features of phase I c-II a, I c-II b(1)



1. 1号池AR・AS-28区東西土層断面（南から）



2. 1号池AR・27・28区東西土層断面（南から）



3. 1号池AR・AS-28区南北土層断面（西から）



4. 1号池AR・AS-28区南北土層断面北側（西から）



5. 1号池AR・AS-28区南北土層断面中央（西から）



6. 1号池AR・AS-28区南北土層断面南側（西から）



7. 1号池AR・AS-28区南北土層断面（西から）



8. 1号池AR・AS-28区南北土層断面北側（西から）

図版 41 I c-Ⅱb 期の遺構 2
Pl. 41 Features of phase I c-Ⅱb(2)



1. 1号池AR・AS-28区南北土層断面中央(西から)



2. 1号池AR・AS-28区南北土層断面南側(西から)



3. 1号池AS-27区土層断面(東から)



4. 1号池AS-27区土層断面南側(東から)



5. 1号池AS-27区土層断面北側(東から)



6. 1号池AS-26区東西土層断面(西から)



7. 1号池AS-26区南北土層断面北側(西から)



8. 1号池AS-26区南北土層断面南側(西から)

図版 42 I c-II b 期の遺構 3
Pl. 42 Features of phase I c-II b (3)



1. 1号池AR-29区北岸礎検出 (南から)



2. 1号池AS-29区南岸礎検出 (西から)



3. 1号池AR-29区北岸礎検出 (西から)



4. 1号池・18号溝接続部礎検出 (西から)



5. 1号池東端石組検出 (西から)



6. 1号池完掘 (東から)

図版 43 I c-II b 期の遺構 4
Pl. 43 Features of phase I c-II b (4)



1. 4号・5号遺構検出（北から）



2. 4号・5号遺構連結部土層断面（南から）



3. 4号・6号遺構連結部土層断面（南から）



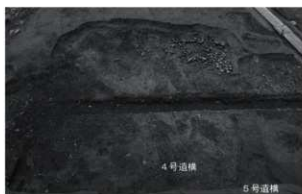
4. 4号遺構22列土層断面（西から）



5. 4号遺構23列土層断面（東から）



6. 5号遺構土層断面（西から）



7. 4号・5号遺構完備（北から）



8. 5号遺構完備（南から）

図版 44 Ic-IIc期の遺構 1
PL.44 Features of phase Ic-IIc(1)



1. 8号遺構検出(北から)



2. 8号遺構22列土層断面(東から)



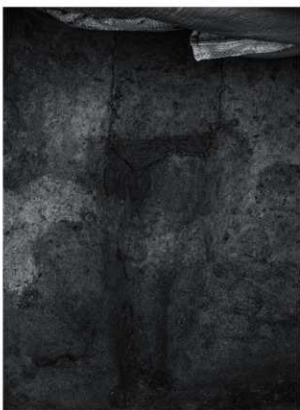
3. 8号遺構23列土層断面(東から)



4. 8号遺構・9号遺構連結部土層断面(北から)



5. 8号遺構完掘(北から)



6. 2号溝検出・土層断面(南側)



7. 44号遺構東西土層断面西側(南から)

図版 45 I c-II c 期の遺構 2、I c-II e 期の遺構 1
Pl. 45 Features of phase I c-II c (2) and I c-II e (1)



1. 44号遺構東西土層断面東側(北から)



2. 44号遺構南北土層断面北側(東から)



3. 44号遺構の南北土層断面南側(西から)



4. 44号遺構完掘(東から)



5. 97号遺構土層断面(西から)



6. 97号遺構土層断面南側(西から)



7. 97号遺構完掘(東)



8. 91号遺構検出(南から)

図版 46 Ic-IIe期の遺構 2、IIa期の遺構、IIa-IIb期の遺構 1
Pl. 46 Features of phase Ic-IIe(2), IIa and IIa-IIb(1)



1. 91号遺構東西土層断面(北から)



2. 91号遺構東西土層断面東側(北から)



3. 91号遺構東西土層断面西側(北から)



4. 91号遺構南北土層断面北側(西から)



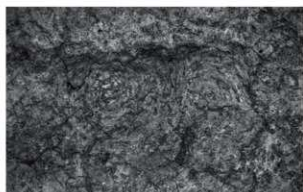
5. 91号遺構南北土層断面南側1回目(西から)



6. 91号遺構南北土層断面南側2回目(西から)



7. 91号遺構完掘(南から)



8. 91号遺構埋土中圧痕検出(北から)

図版 47 II a-II b 期の遺構 2
Pl. 47 Features of phase II a-II b(2)



1. 91号溝構埋土中雑群検出(西から)



2. 91号溝構遺物出土状況(西から)



3. 18号溝蓋石検出(西から)



4. 18号溝AQ-29区蓋石検出(西から)



5. 18号溝蓋石撤去状況(西から)



6. 18号溝南側土層断面(南から)

図版 48 II a-II b 期の遺構 3
Pl. 48 Features of phase II a-II b(3)



1. 18号溝北側土層断面（北から）



2. 18号溝北側壘方土層断面（北から）



3. 18号溝完掘（南から）



4. 18号溝完掘（北から）



5. 18号溝・1号池接続部（南東から）



6. 18号溝・1号池接続部土層断面（南から）

図版 49 II a-II b 期の遺構 4
Pl. 49 Features of phase II a-II b(4)



1. 18号・10号溝接続部（北西から）



2. 18号・10号溝接続部石崩落状況（北から）



3. 21号溝土層断面（東から）



4. 21号溝完掘（北から）



5. 13号遺構土層断面（西から）



6. 13号・14号遺構土層断面（西から）



7. 13号・14号遺構土層断面北側（西側）



8. 13号・14号遺構土層断面中央（西から）

図版 50 IIa-IIb期の遺構5、IIa-IIc期の遺構1
Pl. 50 Features of phase IIa-IIb(5) and IIa-IIc(1)



1. 13号・14号遺構土層断面(西から)



2. 13号遺構完掘(西から)



3. 25号遺構土層断面(南から)



4. 25号遺構完掘(南から)



5. 95号遺構土層断面(東から)



6. 95号遺構完掘(西から)



7. 4号溝土層断面(東から)



8. 4号溝完掘(北から)

図版 51 II a-II c 期の遺構 2、II a-II d 期の遺構 1
Pl. 51 Features of phase II a-II c (2) and II a-II d (1)



1. 5号溝完掘 (北から)



2. 5号溝土層断面 (北から)



3. 6号溝北側土層断面 (南から)



4. 6号溝南側土層断面 (北から)



5. 6号溝礫検出 (西から)



6. 6号溝完掘 (北から)

図版 52 II a-II d 期の遺構 2
Pl. 52 Features of phase II a-II d(2)



1. 6号溝完掘 (南から)



2. 8号溝検出 (期から)



3. 8号溝土層断面 (東から)



4. 9号溝検出 (北から)



5. 9号溝土層断面 (北から)



6. 9号溝礎検出 (東から)

図版 53 II a-II d 期の遺構 3
Pl. 53 Features of phase II a-II d (3)



1. 9号溝火山灰検出 (東から)



2. 10号・9号溝 AP-29区接続部 (南東から)



3. 10号・9号溝 AP-29区接続部南側 (東から)



4. 10号・9号溝 AP-29区接続部中央 (東から)



5. 10号・9号溝 AP-29区接続部北側 (東から)



6. 10号・18号溝 AP-29区接続部土層断面 (西から)



7. 10号・18号溝 AP-29区接続部北側土層断面 (西から)



8. 10号・18号溝 AP-29区接続部南側土層断面 (西から)

図版 54 II a-II d 期の遺構 4

Pl. 54 Features of phase II a-II d (4)



1. 10号・6号溝接続部 AP-29区土層断面 (西から)



2. 10号・6号溝接続部 AP-29区北側土層断面 (西から)



3. 10号・6号溝接続部 AP-29区中央土層断面 (西から)



4. 10号・6号溝接続部 AP-29区南側土層断面 (西から)



5. 10号溝 AP-29区土層断面 (東から)



6. 10号溝 AP-29区南側土層断面 (東から)



7. 10号溝 AP-29区北側土層断面 (東から)



8. 10号・5号溝接続部土層断面 (西から)

図版 55 II a-II d 期の遺構 5
Pl. 55 Features of phase II a-II d (5)



1. 10号溝 A0・AP-25区土層断面（西から）



2. 10号・17号溝 AN・A0-23区土層断面（東から）



3. 10号・17号溝 AN・A0-22区土層断面（西から）



4. 10号溝 AN・A0-22区東側土層断面（東から）



5. 10号溝 AN・A0-20区土層断面（東から）



6. 10号溝 AN・A0-20区土層断面（東から）



7. 10号溝 AN-19区西側土層断面（西から）



8. 10号溝 AN-19区土層断面（東から）

図版 56 II a-II d 期の遺構 6
Pl. 56 Features of phase II a-II d (6)



1. 10号溝 AP-29区完掘 (西から)



2. 10号溝完掘全景 (東から)



3. 10号溝完掘全景 (西から)



4. 10号溝完掘 (東から)



5. 10号・5号溝接続部完掘状況 (南から)



6. 10号溝 AN・AO-20区北側オーバーハング部 (東から)

図版 57 II a-II d 期の遺構 7
Pl. 57 Features of phase II a-II d (7)



1. 10号溝 A0・AP-25～28区完掘（西から）



2. 10号溝 AN・A0-20～23区完掘（西から）



3. 10号溝 AN・A0-21～23区底面（東から）



4. 10号溝 AP-28区火山灰検出（東から）



5. 10号溝 AP-29区火山灰検出（西から）

図版 58 II a-II d 期の遺構 8

Pl. 58 Features of phase II a-II d (8)