



1 229号ビット断面 南から



2 231号ビット断面 東から



3 231号ビット 東から



4 235号ビット 西から



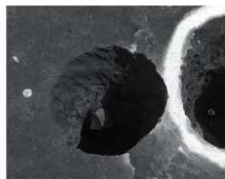
1

5 235号ビット出土遺物



1

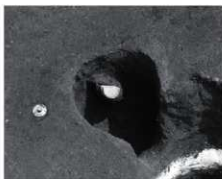
6 236号ビット出土遺物



7 238号ビット 南から



8 240号ビット 南から



9 243号ビット 南西から



10 244号ビット 南から



1

11 244号ビット出土遺物



12 245号ビット 南西から



1

13 245号ビット出土遺物

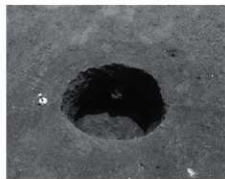


14 246号ビット 南から



1

15 246号ビット出土遺物



1 247号ビット 西から



2 247号ビット出土遺物



3 249号ビット 南から



4 250号ビット断面 南から



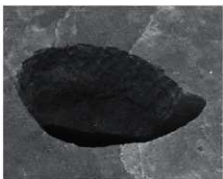
5 251号ビット断面 南から



6 252号ビット断面 南から



7 253号ビット断面 南から



8 254号ビット 南から



9 254号ビット断面 南から



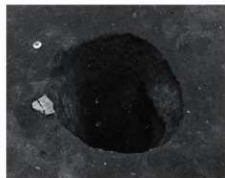
10 255号ビット 南から



11 255号ビット断面 南から



12 257号ビット断面 南から



13 258号ビット 南から



14 258号ビット断面 南から



15 268号ビット 南から



1 268号ビット断面 南から



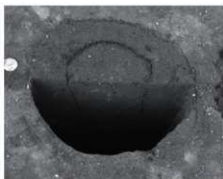
2 269号ビット 南から



3 269号ビット断面 南から



4 270号ビット 南から



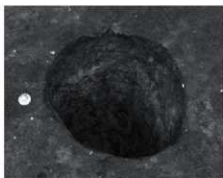
5 270号ビット断面 南から



6 271号ビット 南から



7 271号ビット断面 南から



8 272号ビット 南から



9 272号ビット断面 南から



10 273号ビット 南から



11 273号ビット断面 南から



12 274号ビット 南から



13 274号ビット断面 南から



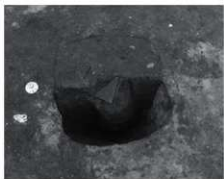
14 275号ビット 南から



15 275号ビット断面 南から



1 276号ビット 南から



2 276号ビット断面 南から



3 277号ビット 南から



4 277号ビット断面 南から



5 278号ビット 南から



6 278号ビット断面 南から



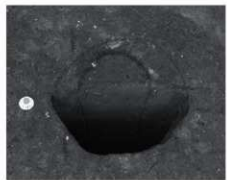
7 279号ビット 南から



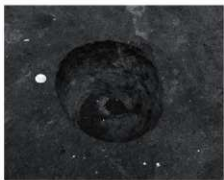
8 279号ビット断面 南から



9 280号ビット 南から



10 280号ビット断面 南から



11 281号ビット 南から



12 281号ビット断面 南から



13 282号ビット 南から



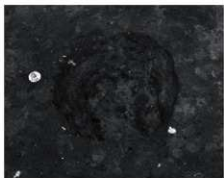
14 282号ビット断面 南から



15 283号ビット 南から



1 283号ビット断面 南から



2 284号ビット 南から



3 284号ビット断面 南から



4 285号ビット 南から



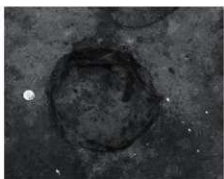
5 285号ビット断面 南から



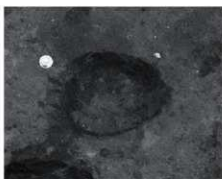
6 286号ビット 南から



7 286号ビット 南から



8 287号ビット 南から



9 288号ビット 南から



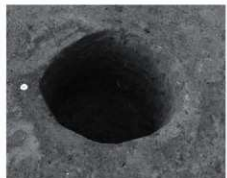
10 289号ビット断面 南から



11 299号ビット 南から



12 299号ビット断面 南から



13 301号ビット 南から



14 301号ビット断面 南から



15 302号ビット 南から



1 302号ビット断面 南から



2 303号ビット 南から



3 303号ビット断面 南から



4 304号ビット 南から



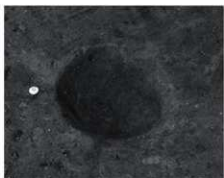
5 304号ビット断面 南から



6 305号ビット 南から



7 305号ビット断面 南から



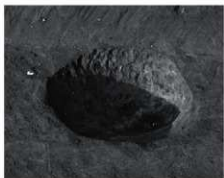
8 306号ビット 南から



9 306号ビット断面 南から



10 307号ビット断面 南から



11 308号ビット 南から



12 308号ビット断面 南から



13 309号ビット 南から



14 309号ビット断面 南から

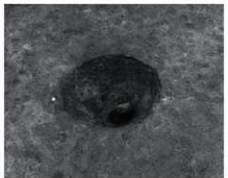


15 310号ビット 南から





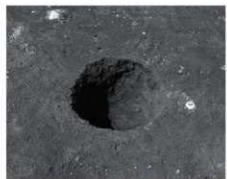
1 310号ビット断面 南から



2 312号ビット 南から



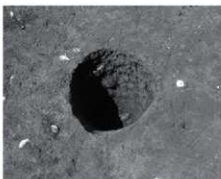
3 312号ビット断面 南から



4 313号ビット 南から



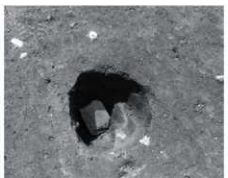
5 313号ビット断面 南から



6 314号ビット 南から



7 314号ビット断面 南から



8 315号ビット 東から



9 315号ビット断面 南から



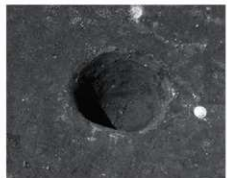
10 315号ビット出土遺物



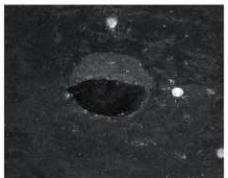
11 316号ビット 南から



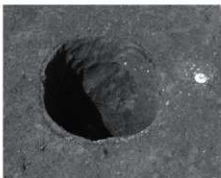
12 316号ビット断面 南から



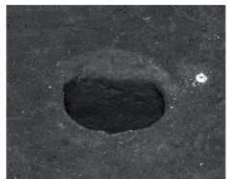
13 317号ビット 南から



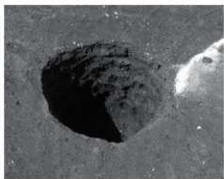
14 317号ビット断面 南から



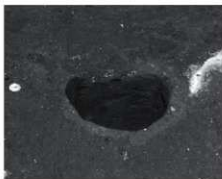
15 318号ビット 南から



1 318号ビット断面 南から



2 319号ビット 南から



3 319号ビット断面 南から



4 320号ビット 南から



5 320号ビット断面 南から



6 321号ビット 南から



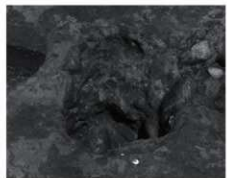
7 321号ビット断面 南から



8 351号ビット 南から



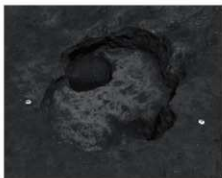
9 351号ビット断面 南から



10 352号ビット 南から



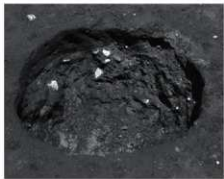
11 352号ビット断面 南から



12 353号ビット 南から



13 353号ビット断面 南から



14 355号ビット 南から

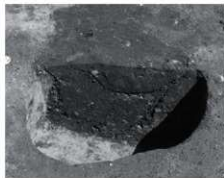


15 355号ビット断面 南から





1 356号ビット 南から



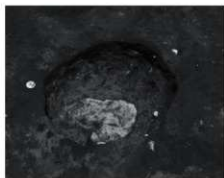
2 356号ビット断面 南から



3 357号ビット 南から



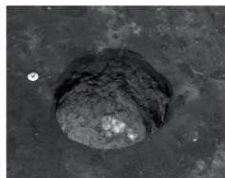
4 357号ビット断面 南から



5 358号ビット 南から



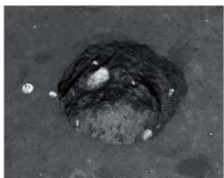
6 358号ビット断面 南から



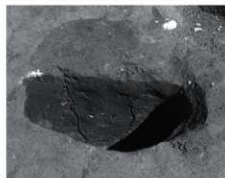
7 359号ビット 南から



8 359号ビット断面 南から



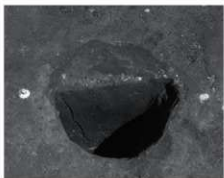
9 360号ビット 南から



10 360号ビット断面 南から



11 361号ビット 南から



12 361号ビット断面 南から



13 362号ビット 南から



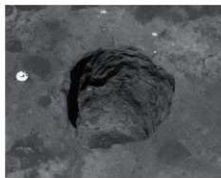
14 362号ビット断面 南から



15 363号ビット 南から



1 363号ビット断面 南から



2 364号ビット 南から



3 364号ビット断面 南から



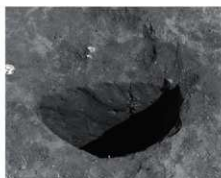
4 365号ビット 南から



5 365号ビット断面 南から



6 366号ビット 南から



7 366号ビット断面 南から



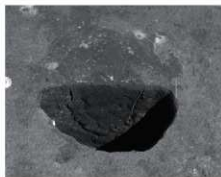
8 367号ビット 南から



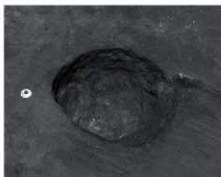
9 367号ビット断面 南から



10 368号ビット 南から



11 368号ビット断面 南から



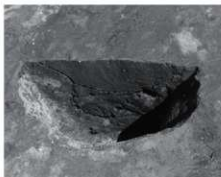
12 369号ビット 南から



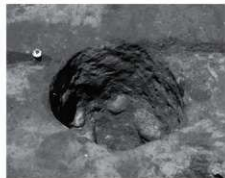
13 369号ビット断面 南から



14 370号ビット 南から



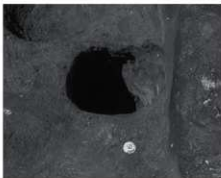
15 370号ビット断面 南から



1 371号ビット 南から



2 371号ビット断面 南から



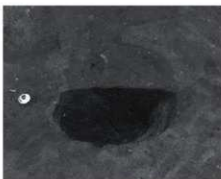
3 372号ビット 西から



4 372号ビット断面 西から



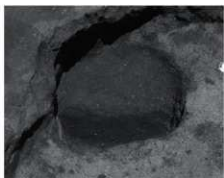
5 373号ビット 南から



6 373号ビット断面 南から



7 374号ビット 南から



8 374号ビット断面 南から



9 375号ビット 南から



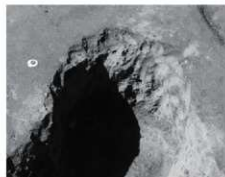
10 375号ビット断面 南から



11 376号ビット 南から



12 376号ビット断面 南から



13 377号ビット 南から



14 377号ビット断面 南から



15 378号ビット 東から



1 379号ビット断面 南から



2 380号ビット断面 南から



3 381号ビット断面 南から



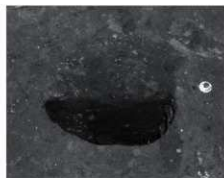
4 382号ビット 南から



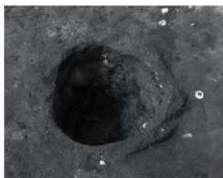
5 382号ビット断面 南から



6 383号ビット 南から



7 383号ビット断面 南から



8 384号ビット 南から



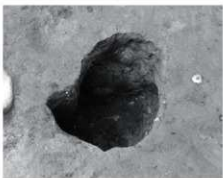
9 384号ビット断面 南から



10 385号ビット 南から



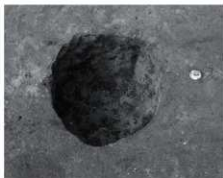
11 385号ビット断面 南から



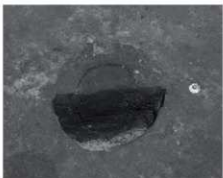
12 386号ビット 南から



13 386号ビット断面 南から



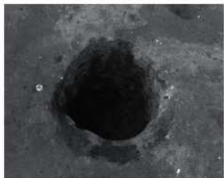
14 387号ビット 南から



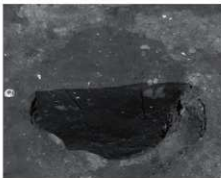
15 387号ビット断面 南から



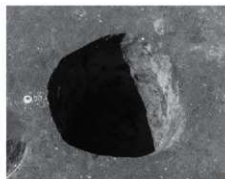
1 388号ビット断面 南から



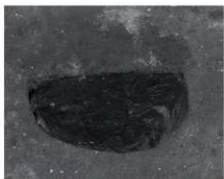
2 389号ビット 南から



3 389号ビット断面 南から



4 390号ビット 南から



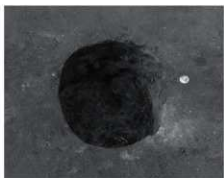
5 390号ビット断面 南から



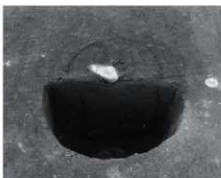
6 391号ビット 南から



7 391号ビット断面 南から



8 392号ビット 南から



9 392号ビット断面 南から



10 393号ビット 南から



11 393号ビット断面 南から



12 394号ビット 南から



13 394号ビット断面 南から



14 395号ビット 南から

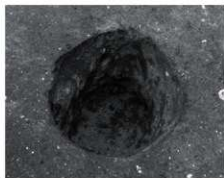


15 395号ビット断面 南から





1 396号ビット断面 南から



2 397号ビット 南から



3 397号ビット断面 南から



4 398号ビット 南から



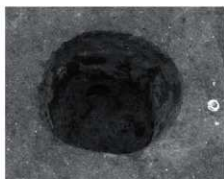
5 398号ビット断面 南から



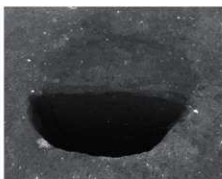
6 399号ビット 西から



7 399号ビット断面 西から



8 400号ビット 南から



9 400号ビット断面 南から



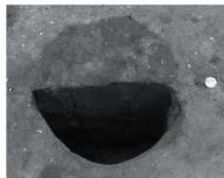
10 401号ビット 南から



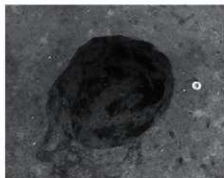
11 401号ビット断面 南から



12 402号ビット 南から



13 402号ビット断面 南から



14 403号ビット 南から

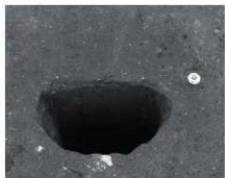


15 403号ビット断面 南から





1 404号ビット 南から



2 404号ビット断面 南から



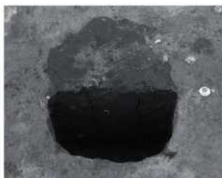
3 405号ビット 南から



4 405号ビット断面 南から



5 406号ビット 南から



6 406号ビット断面 南から



7 407号ビット 南から



8 407号ビット断面 南から



9 409号ビット断面 南から



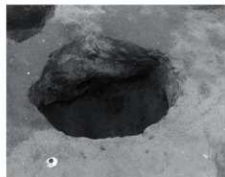
10 410号ビット断面 南から



11 411号ビット 南から



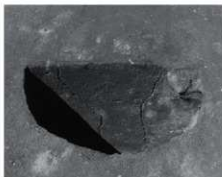
12 411号ビット断面 南から



13 412号ビット 南から



14 412号ビット断面 南から



15 413号ビット断面 南から



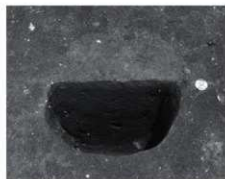
1 416号ビット 南から



2 416号ビット断面 南から



3 417号ビット 南から



4 417号ビット断面 南から



5 418号ビット 南から



6 418号ビット断面 南から



7 419号ビット 南から



8 419号ビット断面 南から



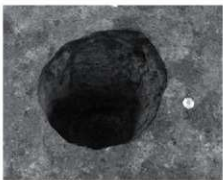
9 420号ビット 南から



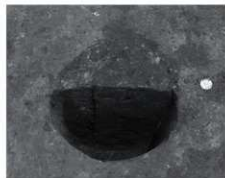
10 420号ビット断面 南から



11 420号ビット出土遺物



12 421号ビット 南から



13 421号ビット断面 南から



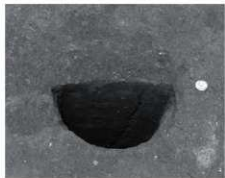
14 422号ビット 南から



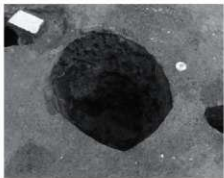
15 422号ビット断面 南から



1 423号ビット 南から



2 423号ビット断面 南から



3 424号ビット 南から



4 424号ビット断面 南から



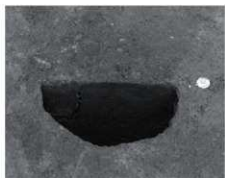
5 425号ビット 南から



6 425号ビット断面 南から



7 426号ビット 南から



8 426号ビット断面 南から



9 427号ビット 南から



10 427号ビット断面 南から



11 428号ビット 南から



12 428号ビット断面 南から



13 429号ビット 南から



14 429号ビット断面 南から



15 430号ビット 南から



1 430号ビット断面 南から



2 431号ビット 南から



3 432号ビット 南から



4 433号ビット 南から



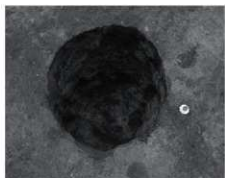
5 433号ビット断面 南から



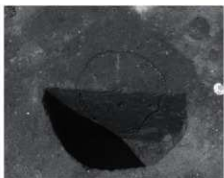
6 434号ビット 南から



7 434号ビット断面 南から



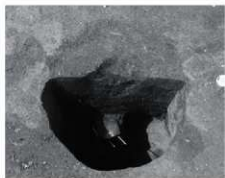
8 435号ビット 南から



9 435号ビット断面 南から



10 436号ビット 南から



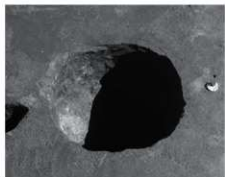
11 436号ビット断面 南から



12 437号ビット 南から



13 437号ビット断面 南から



14 438号ビット 南から



15 438号ビット断面 南から



1 439号ビット 南から



2 439号ビット断面 南から



3 440号ビット 南から



4 440号ビット断面 南から



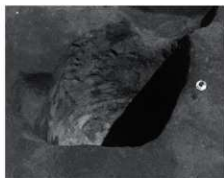
5 441号ビット 南から



6 441号ビット断面 南から



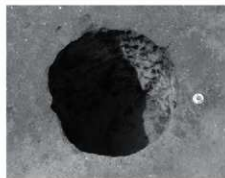
7 442号ビット 南から



8 443号ビット 南から



9 443号ビット断面 南から



10 444号ビット 南から



11 444号ビット断面 南から



12 445号ビット 南から



13 445号ビット断面 南から

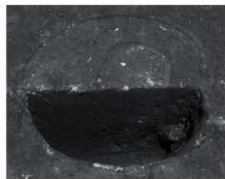


14 446号ビット 南から

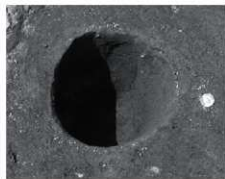


15 447号ビット 南から

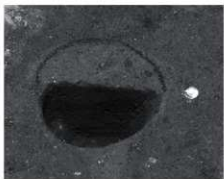




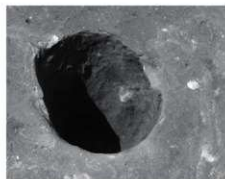
1 447号ビット断面 南から



2 448号ビット 南から



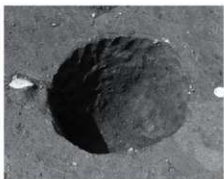
3 448号ビット断面 南から



4 449号ビット 南から



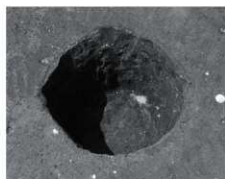
5 449号ビット断面 南から



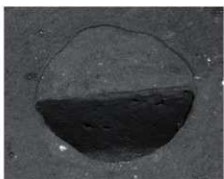
6 450号ビット 南から



7 450号ビット断面 南から



8 451号ビット 南から



9 451号ビット断面 南から



10 452号ビット 南から



11 452号・453号ビット断面 南から



12 454号ビット 南から



13 454号ビット断面 南から



14 455号ビット 南から

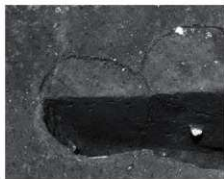


15 455号ビット断面 南から

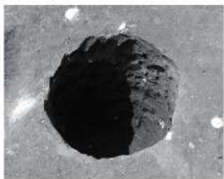




1 456号ビット 南から



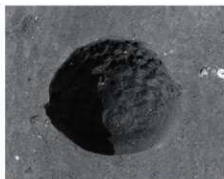
2 456号ビット断面 南から



3 457号ビット 南から



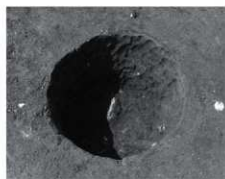
4 457号ビット断面 南から



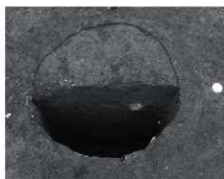
5 458号ビット 南から



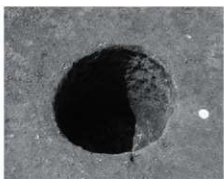
6 458号ビット断面 南から



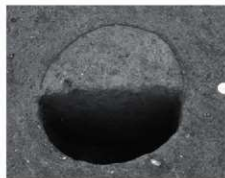
7 459号ビット 南から



8 459号ビット断面 南から



9 460号ビット 南から



10 460号ビット断面 南から



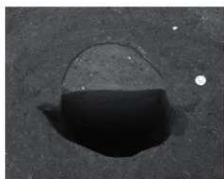
11 461号ビット 南から



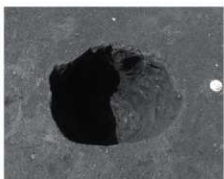
12 461号ビット断面 南から



13 462号ビット 南から



14 462号ビット断面 南から



15 463号ビット 南から



1 463号ビット断面 南から



2 464号ビット 南から



3 464号ビット断面 南から



4 465号ビット 南から



5 465号ビット断面 南から



6 466号ビット 南から



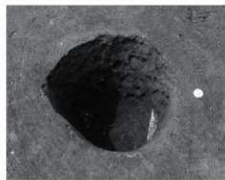
7 466号ビット断面 南から



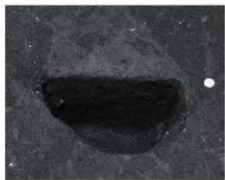
8 467号ビット 南から



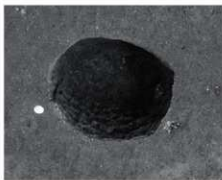
9 467号ビット断面 南から



10 468号ビット 南から



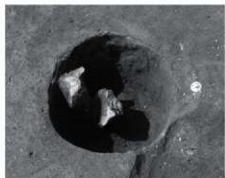
11 468号ビット断面 南から



12 469号ビット 南から



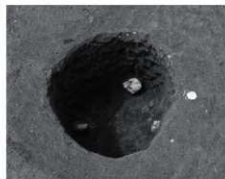
13 469号ビット断面 南から



14 470号ビット 南から



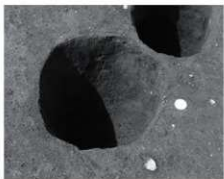
15 470号ビット断面 南から



1 471号ビット 南から



2 471号ビット断面 南から



3 472号ビット 南から



4 472号ビット断面 南から



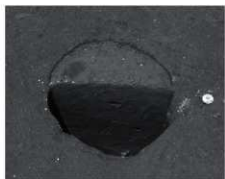
5 473号ビット 南から



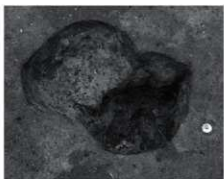
6 473号ビット遺物出土状況 南から



7 474号ビット 南から



8 474号ビット断面 南から



9 475号ビット 南から



10 475号ビット断面 南から



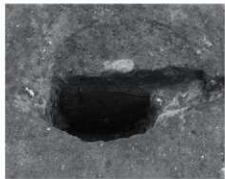
11 476号ビット 南から



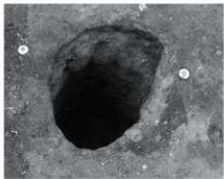
12 476号ビット断面 南から



13 477号ビット 南から



14 477号ビット断面 南から



15 478号ビット 南から



1 478号ビット断面 南から



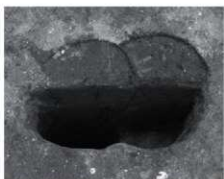
2 479号ビット 南から



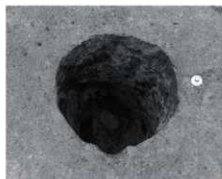
3 479号ビット断面 南から



4 480号ビット 南から



5 480号ビット断面 南から



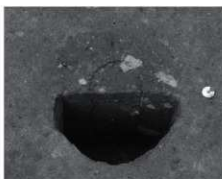
6 481号ビット 南から



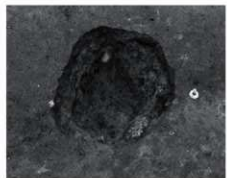
7 481号ビット断面 南から



8 482号ビット 南から



9 482号ビット断面 南から



10 483号ビット 南から



11 483号ビット断面 南から



12 484号ビット 南から



13 484号ビット断面 南から



14 485号ビット 南から



15 485号ビット断面 南から



1 486号ビット 南から



2 486号ビット断面 南から



3 487号ビット 南から



4 478号ビット断面 南から



5 488号ビット断面 南から



6 489号ビット 南から



7 489号ビット断面 南から



8 490号ビット 南から



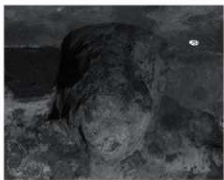
9 490号ビット断面 南から



10 491号ビット 南から



11 491号ビット断面 南から



12 492号ビット 南から



13 492号ビット断面 南から



14 493号ビット 南から



15 493号ビット断面 南から

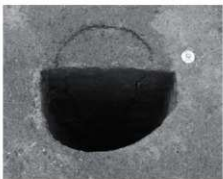




1 494号ビット 南から



2 494号ビット断面 南から



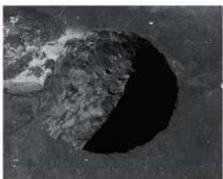
3 495号ビット断面 南から



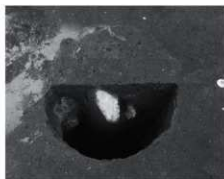
4 496号ビット 南から



5 496号ビット断面 南から



6 497号ビット 南から



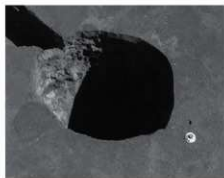
7 497号ビット断面 南から



8 498号ビット 南から



9 498号ビット断面 南から



10 509号ビット 南から



11 509号ビット断面 南から



12 516号ビット断面 西から



13 517号ビット断面 西から



14 518号ビット断面 西から

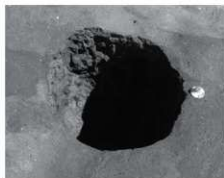


15 519号ビット断面 南から





1 519号ビット出土遺物



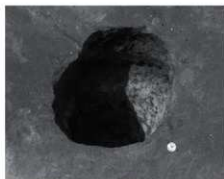
2 520号ビット 南から



3 520号ビット断面 南から



4 524号ビット断面 西から



5 525号ビット 南から



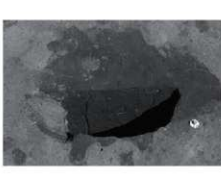
6 525号ビット断面 西から



7 526号ビット断面 南から



8 536号ビット 南から



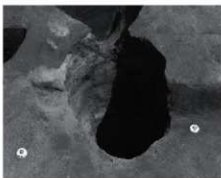
9 536号ビット断面 南から



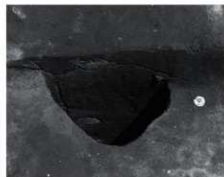
10 537号ビット 南から



11 537号ビット断面 南から



12 538号ビット 南から



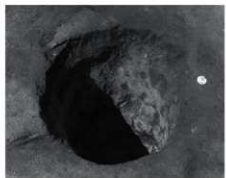
13 538号ビット断面 南から



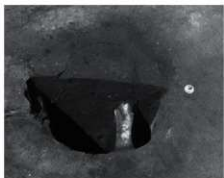
14 549号ビット 南から



15 549号ビット断面 南から



1 550号ビット 南から



2 550号ビット断面 南から



3 551号ビット 南から



4 551号ビット断面 南から



5 552号ビット 南から



6 552号ビット断面 南から



7 553号ビット 南から



8 553号ビット断面 南から



9 554号ビット 南から



10 587号ビット 南から



11 587号ビット出土遺物



2



3

12 587号ビット出土遺物



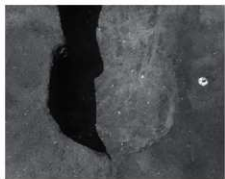
13 595号ビット 南から



14 596号ビット 南から



1 597号ビット 南から



2 599号ビット 南から



3 600号ビット 南から



4 604号ビット断面 南から



5 614号ビット 南から



6 614号ビット断面 西から



7 616号ビット 南から



8 616号ビット出土遺物



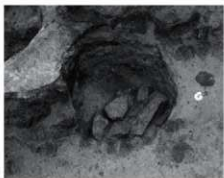
9 627号ビット 南から



10 627号ビット断面 南から



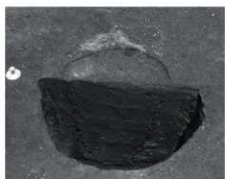
11 628号ビット 南から



12 629号ビット 東から



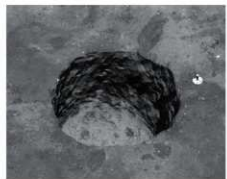
13 632号ビット 南から



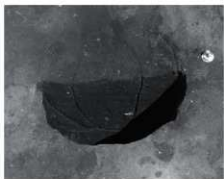
14 632号ビット断面 南から



15 635号ビット出土遺物



1 643号ビット 南から



2 643号ビット断面 南から



3 827号ビット断面 西から



4 829号ビット断面 西から



5 830号ビット断面 西から



6 834号ビット断面 南から



7 835号ビット断面 西から



8 838号ビット断面 西から



9 839号ビット断面 西から



10 840号ビット断面 西から



11 841号ビット断面 西から



12 842号ビット断面 西から



13 843号ビット断面 西から



14 845号ビット断面 西から



15 846号ビット断面 西から



1 847号ビット断面 西から



2 848号ビット断面 西から



3 849号ビット断面 西から



4 850号ビット断面 西から



5 851号ビット断面 西から



6 852号ビット断面 西から



7 853号ビット断面 西から



8 854号ビット断面 西から



9 855号ビット断面 西から



10 858号ビット断面 西から



11 859号ビット断面 西から



12 860号ビット断面 南から



13 861号ビット断面 南から



14 862号ビット断面 南から



15 863号ビット断面 西から





1 865号ビット断面 西から



2 870号ビット断面 西から



3 872号ビット断面 南から



4 873号・874号ビット断面 南から



5 875号ビット断面 西から



6 876号ビット断面 西から



7 877号ビット断面 西から



8 878号ビット断面 西から



9 879号ビット断面 西から



10 880号ビット断面 西から



11 881号ビット断面 西から



12 882号ビット断面 西から



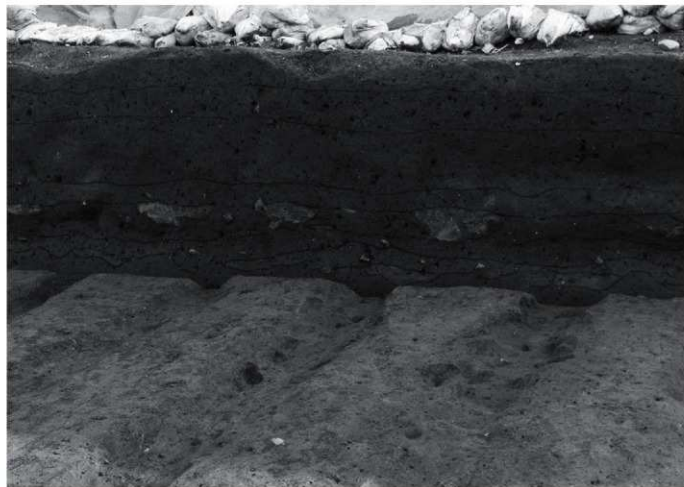
13 883号ビット断面 西から



14 969号ビット断面 南から



15 970号ビット断面 南から



1 第3区画の4面畑と4-2面畑断面 北から



2 第4-2面畑第2区画西部 北から



3 第4-2面畑第2区画東部 西から



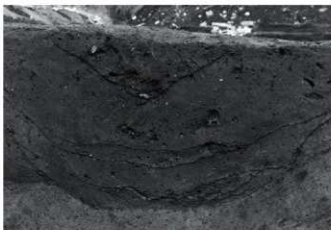
4 第4-2面畑第2区画中部 北から



5 第4-2面畑第2区画西部 南から



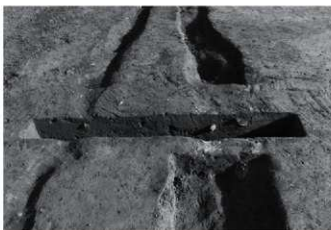
1 30・41号溝 西から



2 30号溝断面 西から



3 42・43号溝 西から



4 42・43号溝断面 西から



5 42号溝断面 西から



6 43号溝断面 西から



7 884号土坑 南から



8 884号土坑断面 南から



1 885号土坑 南から



2 886号土坑 南から



3 第4-2面畑第3区画 西から



4 第4-2面畑第3区画 南から



5 第4-2面畑第3区画 南から



6 第4-2面畑第3区画 西から



7 第4-2面畑第3区画東部 東から



8 第4-2面畑第3区画断面 北から



1 第4-2面畑第3区画断面 南から



2 第4-2面31号溝 西から



3 31号溝断面 西から



4 36号溝 北から



5 37号溝断面 北から



6 872号土坑 南から



1

7 31号溝出土遺物



3

1

2

8 第4面道構外出土遺物



## 報 告 書 抄 録

書名ふりがな	いしかわらいせき
書 名	石川原遺跡(1)
副 書 名	八ッ場ダム建設工事に伴う埋蔵文化財発掘調査報告書
巻 次	58
シリーズ名	公益財団法人群馬県埋蔵文化財調査事業団調査報告書
シリーズ番号	640
編著者名	洞口正史・檜崎修一郎・津島秀章・石坂 茂・徳江秀夫・佐藤元彦・板垣泰之・麻生敏隆
編集機関	公益財団法人群馬県埋蔵文化財調査事業団
発行機関	公益財団法人群馬県埋蔵文化財調査事業団
発行年月日	20180318
作成法人ID	21005
郵便番号	377-8555
電話番号	0279-52-2511
住 所	群馬県渋川市北橋町下箱田784-2
遺跡名ふりがな	いしかわらいせき
遺 跡 名	石川原遺跡
所在地ふりがな	ぐんまけんあがつまぐんながのはらまちおおあざかわらゆ
遺跡所在地	群馬県吾妻郡長野原町大字川原湯
市町村コード	10424
遺跡番号	0208
北緯(世界測地系)	363252
東経(世界測地系)	1384134
調査期間	20140401～20161231
調査面積	39,397
調査原因	ダム建設
種 別	包蔵地/集落/墳墓/生産遺跡
主な時代	中近世
遺跡概要	包蔵地-縄文-土器+石器-弥生-土器-古代-土器/集落-中近世-竪穴建物1+掘立柱建物21+礎石建物4+石垣2+柵列5+道9+石列3+集石18+焼土遺構12+土坑481+ピット446+陶磁器+金属器/墳墓-中近世-墓坑13+陶磁器+金属器+銭+石製品/生産遺跡-中近世-小鍛冶遺構1+畑4以上+復旧溝31+平坦面97+水路2+溝25+陶磁器+金属器
特記事項	
要 約	天明3(1783)年浅間山噴火に伴う泥流堆積物およびこれに先行する中近世の洪水砂層に覆われた畑、道、水路など。

公益財団法人群馬県埋蔵文化財調査事業団調査報告書 第640集

## 石川原遺跡(1)

ハツ場ダム建設工事に伴う埋蔵文化財発掘調査報告書 第58集

---

平成30(2018)年3月11日 印刷

平成30(2018)年3月18日 発行

編集・発行／公益財団法人群馬県埋蔵文化財調査事業団

〒377-8555 群馬県渋川市北碓町下箱田784番地2

電話(0279)52-2511(代表)

ホームページアドレス <http://www.gunmaibun.org/>

印刷／上海印刷工業株式会社

---



