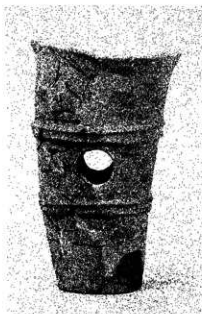


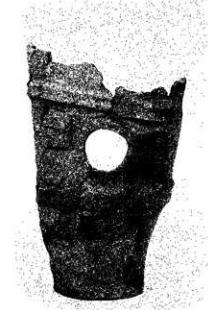
第160图 10



第171图 42



第171图 43



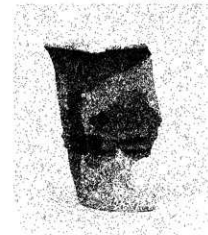
第171图 47



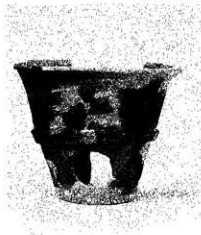
第171图 48



第172图 54



第172图 59



第172图 64



第172图 62



第171图 53



第172图 55



第172图 58



第173图 77



第173图 78



第173图 79



第173图 80



第174图 84



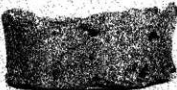
第174图 85



第174图 86



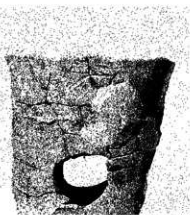
第174图 89



第174图 93



第188图 10



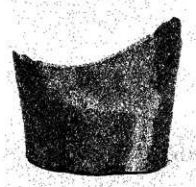
第188图 10 上部



第188图 20



第188图 21



第188图 22



第188图 17



第188图 24



第190图 49



第196图 43



第218图 13



第218图 上部裏



第218図 9



第218図 10



第218図 11



第218図 9 上部



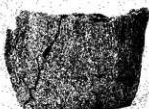
第218図 10 上部



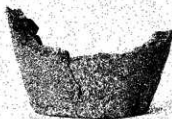
第220図 51



第220図 52



第220図 55



第220図 56



第116図 18



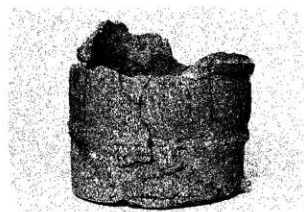
第118図 25



第137图 3



第138图 4



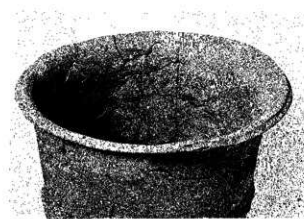
第138图 5



第138图 4 上部



第138图 5



第138图 5 内部



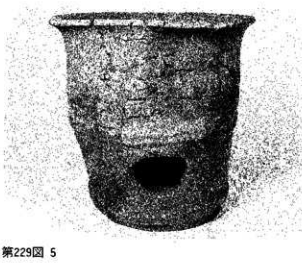
第228图 1



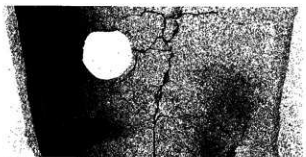
第228图 2



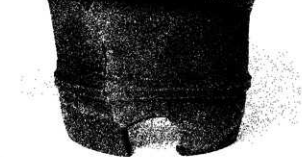
第229图 3



第229图 5



第229图 3 内部

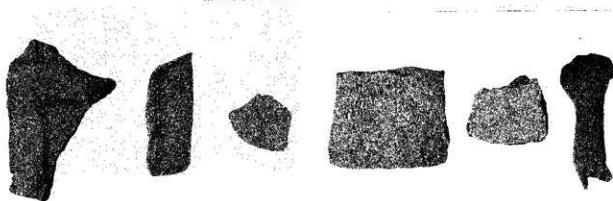


第229图 4



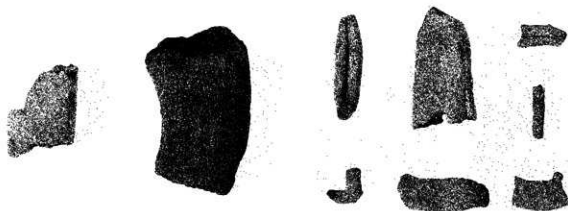
第110图 17-18-20

第110图 26-23



第110图 21-25-24

第121图 78~80



第121图 82-81

第121图 83~89



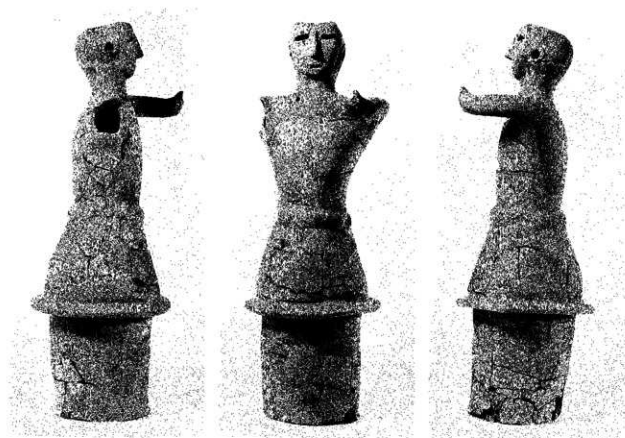
第121图 77



第121图 90

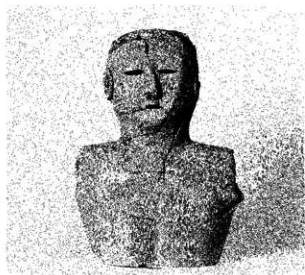


第121图 90 裏

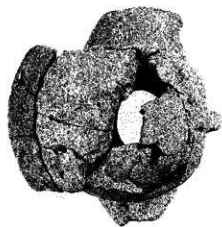


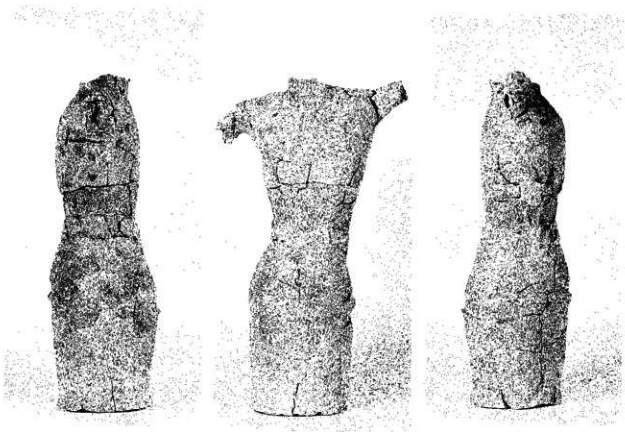
第127图 37



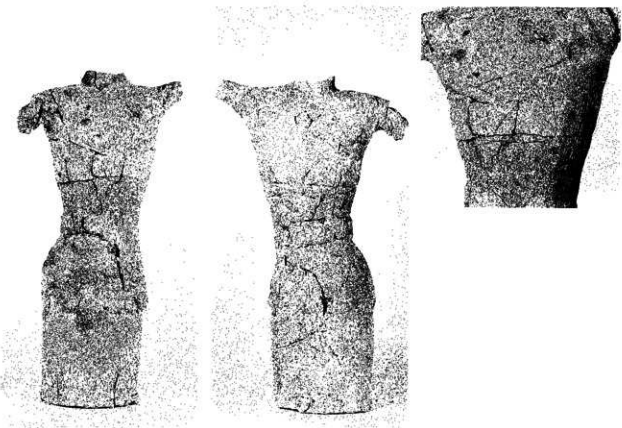


第128图 41





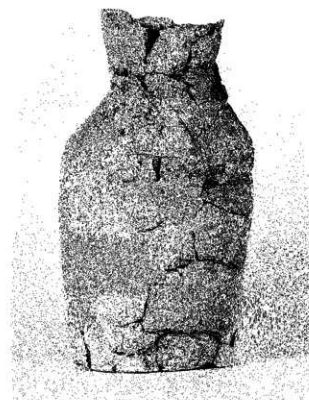
第128图 40



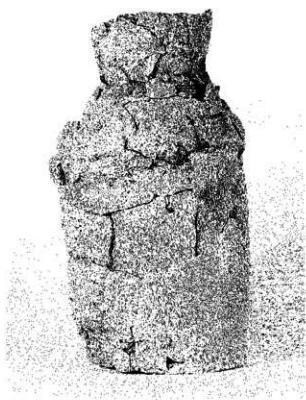
第128图 40



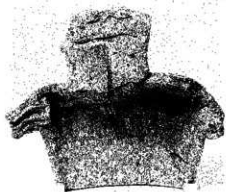
第127图 38



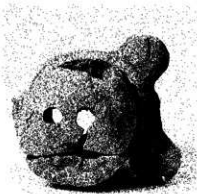
第127图 39



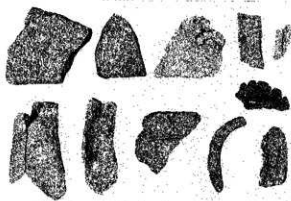
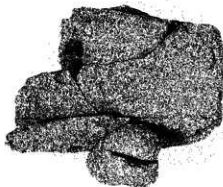
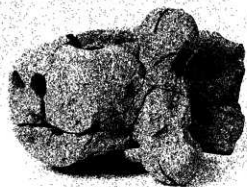
第127图 39 裏側



第129图 42



第129图 43



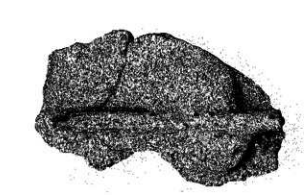
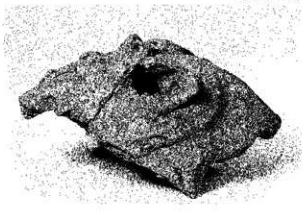
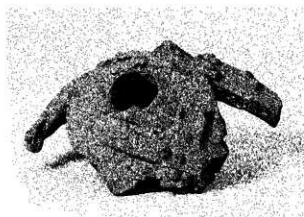
第129图 44~51·54~58



第129图 52·53



第146图 90

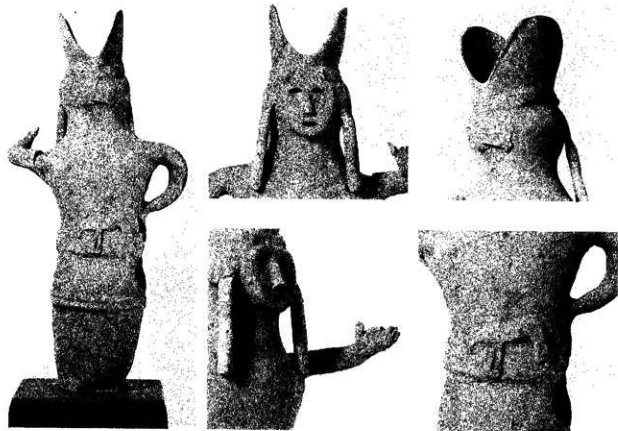


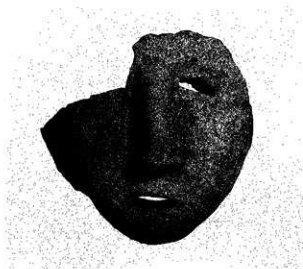
第146图 92

第146图 93~100

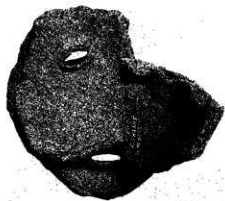


第176图 113





第176図 114



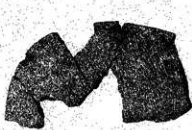
第176図 115(手)



第176図 115 (付棧)



第176図 115



第176図 117・118



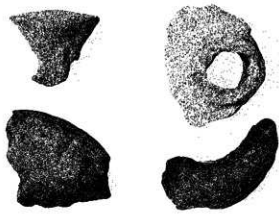
各古墳出土の形象埴輪



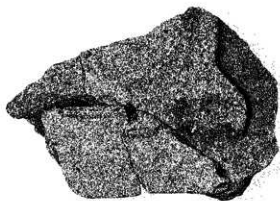
第178図 145



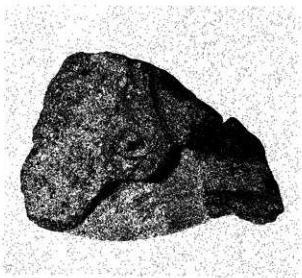
第177图 120



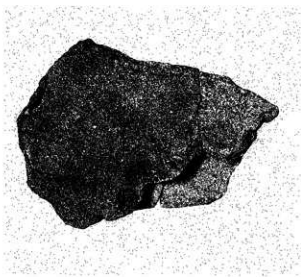
各古墳出土形象埴輪



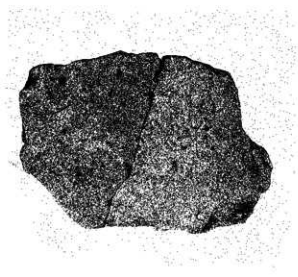
第177图 137



第177图 132



第177图 137



第177图 136



第178図 143



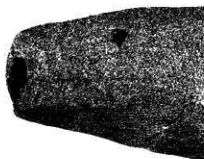
第178図 143



第178図 142



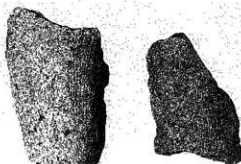
第178図 143 内部



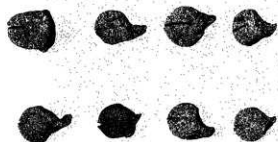
第178図 143 (先端部)



第178図 142 内部



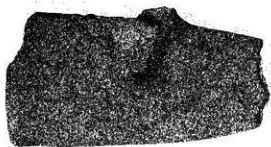
第178図 141・140



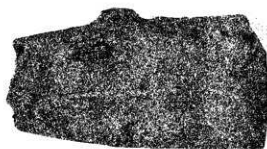
第177図 124~131



第176図 119



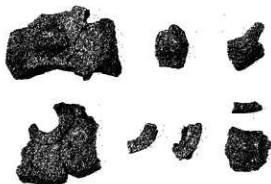
第178圖 144



第178圖 144 裏



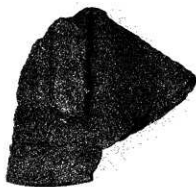
第179圖 2



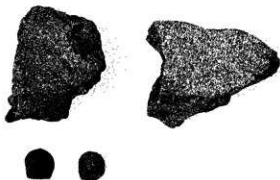
第191圖 71~75・82・84



第191圖 77~79



第191圖 76



第191圖 80・85・86



第195圖 13・5



第195図 4



第195図 4 裏



第195図 6~12



第195図



第195図 13



第195図 13(内部)



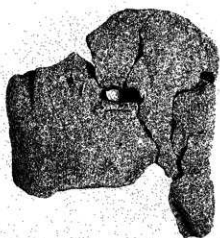
第195図 13



第199図 13



第220図 62

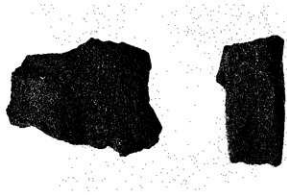
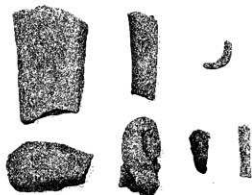


第220图 59



第220图 63・64

第220图 63・64

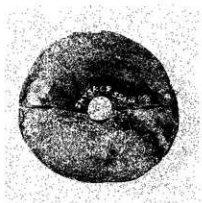


第220图 60・61・65~69

第223图 18・19



第115图 13



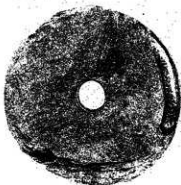
裏



側面



第137图 2



裏



側面



第142图 10



裏



側面



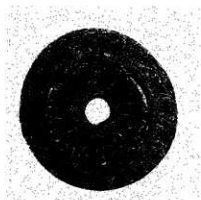
第170图 40



裏



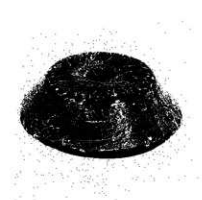
側面



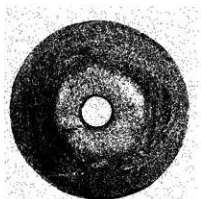
第183图 6



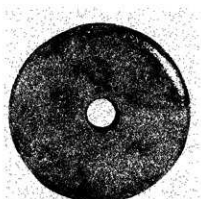
裏



側面



第187图 9



裏



側面



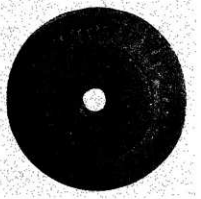
第199图 7



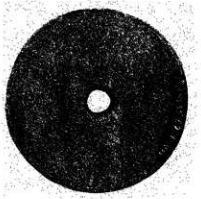
裏



側面



第203图 7



裏



側面



第209图 6



裏



側面



第209图 7



裏



側面



第217图 6



裏



側面



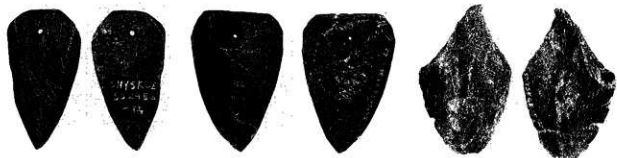
第233图 12



裏



側面



第155图 13

第170图 41

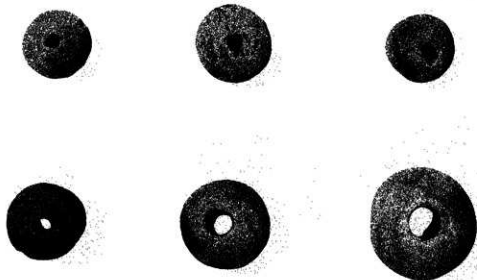
第217图 7



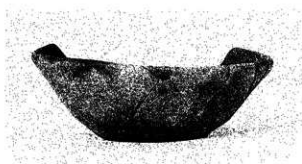
第115图 14



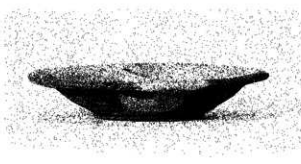
第199图 8



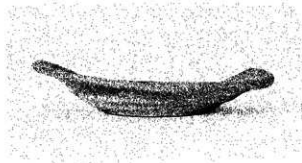
土玉



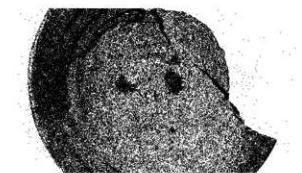
第237图 1



第237图 3



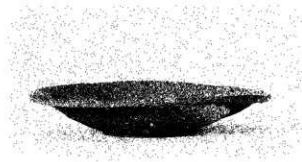
第237图 6



第237图 4



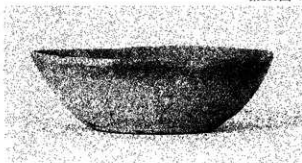
第237图 8



第239图 1



第241图 1



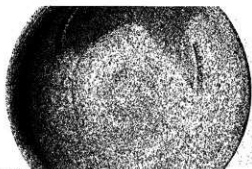
第243图 1



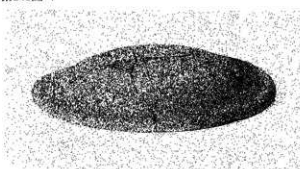
第245图 1



第245图 2



第246图 1



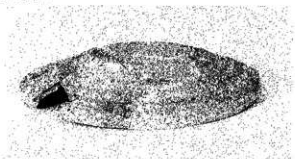
第247图 1



第247图 2



第247图 3



第249图 1



第249图 8



第250图 2



第250图 3



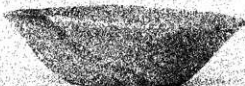
第250图 4



第255图 1



第255图 3



第255图 5



第255图 9



第257图 2



第257图 7



第258图 1



第258图 4



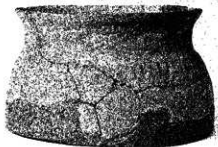
第260图 2



第237图 12



第245图 5



第255图 14



第247图 17



第255图 17



第241图 10



第255图 13



第241图 11



第241图 12



第253图 1



第247图 7



第247图 7 裏



第239图 5



第243图 4



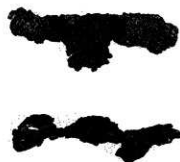
第245图 9



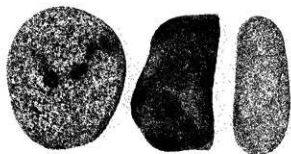
第253图 6



第255图 23



第251图 6



第239图 6

台右



第241图 13



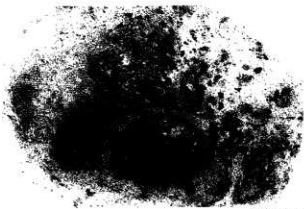
砥石・磨石



第250图 7



第298图 1



第298图 2



第298图 3



第298图 4



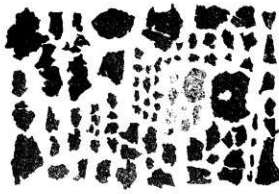
第76号土壤



第76号土壤



第41号井戸



第41号井戸



第291图 第1号溝-7



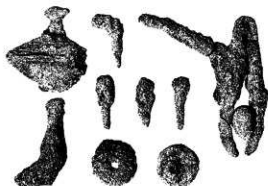
第291图 第23号溝-7



第297图 第94号土塊-18~20



第317图 第24号井戸-5



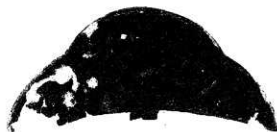
第297图 第48号土塊-1~9



煙管



第316图 10



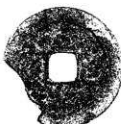
第316图 8



第319图 1



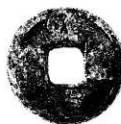
第319图 2



第319图 3



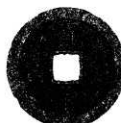
第319图 7



第319图 8



第319图 12



第319图 13



第319图 15



第319图 16



第319图 18



発掘調査抄録

| ふりがな | | しんやしき いせき | | | | | | |
|---------------------|--|--|--|---|------------|--|-----------|------|
| 書名 | | 新屋敷遺跡C区 | | | | | | |
| 副書名 | | 鴻巣新屋敷団地造成事業関係埋蔵文化財発掘調査報告 | | | | | | |
| 巻次 | | | | | | | | |
| シリーズ名 | | 財団法人 埼玉県埋蔵文化財調査事業団報告書 | | | | | | |
| シリーズ番号 | | 第175集 | | | | | | |
| 著書氏名 | | 金子直行・大谷 徹・西井幸雄・書上元博 | | | | | | |
| 編集機関 | | 財団法人 埼玉県埋蔵文化財調査事業団 | | | | | | |
| 所在地 | | 369-01 埼玉県大里郡大里村大字箕輪字船木884 TEL0493-39-3955 | | | | | | |
| 発行年月日 | | 西暦1996(平成8)年3月31日 | | | | | | |
| ふりがな 所収遺跡 | ふりがな 所在地 | コード | | 北緯 | 東経 | 調査期間 | 調査面積 ㎡ | 調査原因 |
| | | 市町村 | 遺跡番号 | | | | | |
| しんやしきいせき 新屋敷遺跡C区 | さいたまひらふのしんやしき 埼玉県鴻巣市東四丁目 ばんち ほか 384番地1他 | 11217 | 42 | 36°3'43" | 139°31'16" | 19930401- 19940731 | 25,670 | 宅地造成 |
| 所収遺跡 | 種別 | 主な時代 | 主な遺構 | 主な遺物 | | 特記事項 | | |
| 新屋敷遺跡C区 | 集落跡 古墳跡 | 先土器時代 縄文時代 早期 古墳時代 前期 古墳時代 後期 平安時代 中・近世 | 石器集中6・礫群10 Tピット8基 竪穴住居跡17軒 古墳跡36基 竪穴住居跡21軒 井戸1基 獨立柱建物跡10棟 柵列12条 土壌基1基 土壌197基 井戸51基 | ナイフ形石器 土器 土師器 土師器・須恵器・埴輪 土師器・須恵器 須恵器 陶磁器・石製品 陶磁器・刀子 陶磁器・漆椀・鉄製品 陶磁器・木製品 | | 5世紀末～6世紀 前半の群集墳であり、埴輪、祭祀用の土師器、須恵器等を多量に出土。 | | |

埼玉県埋蔵文化財調査事業団 第175集

鴻巣市

新屋敷遺跡C区

鴻巣新屋敷団地造成事業関係埋蔵文化財調査報告
〈第2分冊〉

平成8年3月25日 印刷

平成8年3月31日 発行

発行／財団法人 埼玉県埋蔵文化財調査事業団

〒369-01 大里郡大里村大字箕輪字船木884

電話 0493-39-3955

印刷／熊太陽美術

新屋敷遺跡C区全測図

