

# 三ツ木皿沼遺跡

一般国道17号(上武道路尾島境立体)改築  
工事に伴う埋蔵文化財発掘調査報告書

第2分冊  
《写真図版編》

2000

建 設 省

財団法人 群馬県埋蔵文化財調査事業団



# 三ツ木皿沼遺跡

一般国道17号(上武道路尾島境立体)改築  
工事に伴う埋蔵文化財発掘調査報告書

第2分冊

《写真図版編》

2000

建 設 省

財団法人 群馬県埋蔵文化財調査事業団



## 写真図版

### 凡例

1. 本書は、一般国道17号(上武道路尾島境立体)改築工事に伴う三ツ木皿沼遺跡の埋蔵文化財発掘調査報告書第2分冊《写真図版編》である。





1. 三ツ木皿沼遺跡空中写真(南から)



2. 大間々扇状地空中写真(南から)

PL 2 三ツ木皿沼遺跡の土層



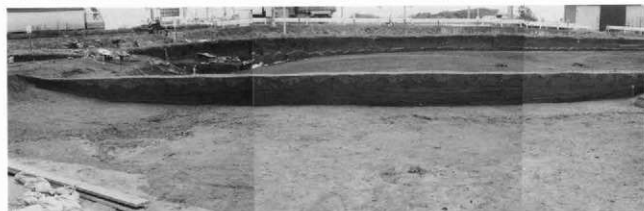
1. A6区4K-50グリッドローム層断面(西から)



2. A3区2N-5グリッド土層断面(北から)



3. A6区4A-6グリッド旧河道土層断面(南西から)



4. A6区4I-2ライン高下土層断面(東から)



5. A6区4K-8グリッド砂礫層内材出土(南から)



6. A6区4K-6グリッド礫層土層断面(北から)





1. A2区南東部全景(北西から)



2. A2区北西部全景(南から)



3. A3区南東部全景(北東から)



4. A3区北西部全景(東から)



5. A4区全景(北東から)



6. A5区全景(南から)



7. A6区北部平安時代住居群全景(北東から)

住居の周辺で塊状になっているのは畚を埋めた砂の筋。住居群の下層では畚が検出された。

PL 4 A6区・A7区の全景



1. A6区中央部平安時代住居群遺景(車から)



2. 同 全景(北西から)



3. A6区南部全景(北西から)



4. A7区南東部全景(南東から)



5. A7区北西部全景(北西から)



6. A7区旧河道検出状況(南東から)



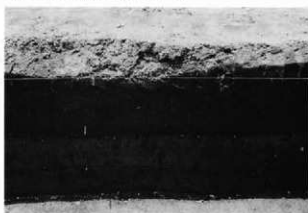
1. B2区全景(南東から)



2. B3区南東部全景(南東から)



3. B3区富跡(東から)



4. B4区トレンチ土層断面(南西から)

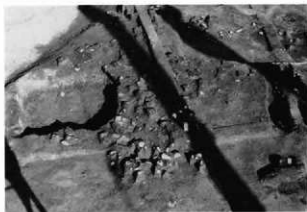
B4区には、砂やシルト質土が水平堆積していた。遺構は明確にとらえられなかったが5のように、砂に埋まった面に凹凸がみられるところもあった。



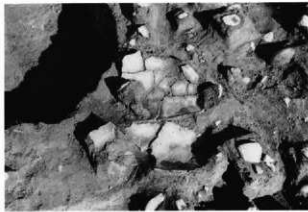
5. 同 土層断面(南西から)



1. A 6区108号住居全景(北から)



2. 同 上層遺物出土状態(北から)



3. 同 上層遺物出土状態(北から)



4. 同 炉跡遺物出土状態(南から)



5. 同 炉跡遺物出土状態(南から)



1. A 6区108号住居炉全景(東から)



2. 同 炉掘り方全景(東から)



3. 同 ビット1(南西から)



4. A 4区2号土器埋設土坑(北西から)



5. A 4区1号土器埋設土坑検出状態(南西から)



6. 同 土層断面B-B'(南西から)



7. 同 土器内側土層断面B-B'(南西から)



8. 同 土器下面(南西から)



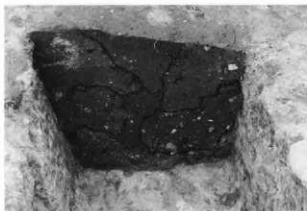
1. A 2区163号土坑全景(東から)



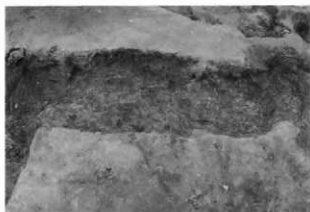
2. 同 土層断面(西から)



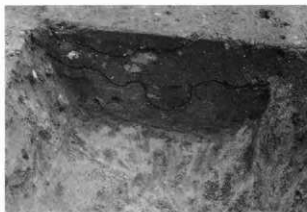
3. A 3区147号土坑全景(南から)



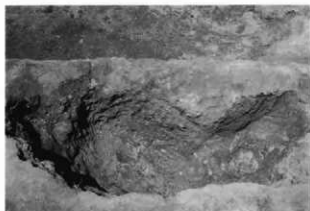
4. 同 土層断面(西から)



5. A 3区148号土坑全景(東から)



6. 同 土層断面(北から)



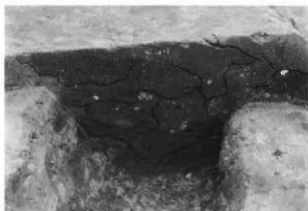
7. A 3区150号土坑全景(北東から)



8. 同 土層断面(北西から)



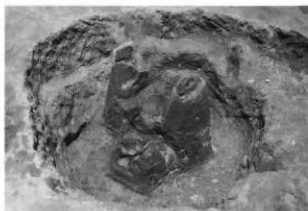
1. A3区151号土坑全景(北東から)



2. 同 土層断面(北西から)



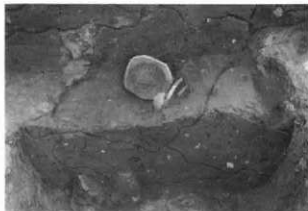
3. A3区156号土坑土層断面(南東から)



4. A3区152号土坑遺物出土状熊(南から)



5. 同 土層断面(西から)



6. A3区153号土坑土層断面(北東から)



7. A3区157号土坑全景(南西から)



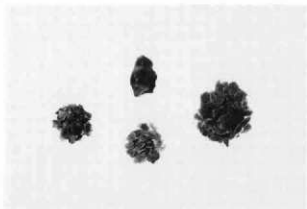
8. 同 土層断面(南西から)



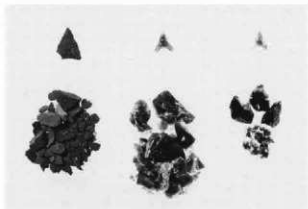
1. A 6区8号土坑遺物出土状態(南東から)



2. 同 土層断面(東から)



3. A 6区8号土坑出土のチャート



4. 同 黒曜石と黒色安山岩



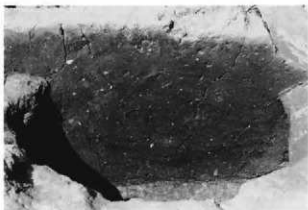
5. A 4区123号土坑土層断面A-A'(南東から)



6. 同 土層断面B-B'(北東から)

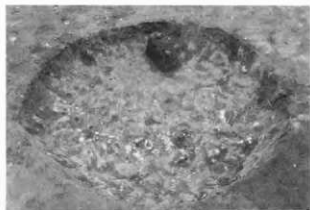


7. A 4区124号土坑全景(北西から)

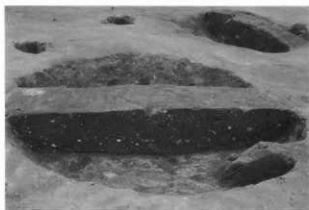


8. 同 土層断面(南東から)

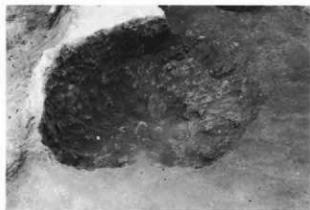




1. A 6区10号土坑遺物出土状態(南から)



2. 同 土層断面(北東から)



3. A 6区115号土坑全景(南東から)



4. 同 遺物出土状態(西から)



5. A 3区南西隅ローム台地の落ち込み(東から)



6. B 2区2号古墳遺物出土状態(北西から)



7. 同 遺物出土状態(北東から)



8. 同 遺物出土状態

P L 12 縄文時代の遺構 低地部の遺物出土地点



1. A6区4I-2ライン土層断面(東から)



2. A6区4K-49・50グリッド東壁(北西から)



3. A6区低地部トレンチ調査区全景(南から)



4. A6区ルーム台地部トレンチ調査区全景(南から)



5. A6区4O-9グリッド遺物出土状態(南から)



6. 同 遺物出土状態



7. A6区4K-4H-11グリッド填砂土層断面(西から)



8. A6区4I-2ライン土層断面(北東から)



1. A 2区110号住居遺物出土状態(南西から)



2. 同 全景(南西から)



3. 同 竈全景(南西から)



4. 同 竈土層断面H-H'(南西から)



5. 同 竈掘り方土層断面H-H'(南西から)



6. A 2区111号住居全景(南東から)



7. 同 土層断面B-B'(南東から)



8. 同 竈遺物出土状態(南東から)



1. A 2区111号住居竈土層断面D-D'(南から)



2. 同 南東部遺物出土状態(南東から)



3. 同 掘り方全景(南西から)



4. A 2区112号住居全景(南から)



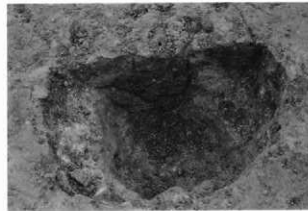
5. 同 遺物出土状態(西から)



6. 同 ビット1土層断面F-F'(南西から)



7. 同 ビット2土層断面G-G'(南西から)



8. 同 ビット3土層断面H-H'(南西から)



1. A 2区112号住居掘り方全景(南西から)



2. A 2区113号・114号住居全景(南西から)



3. A 2区113号住居遺物出土状態(南西から)



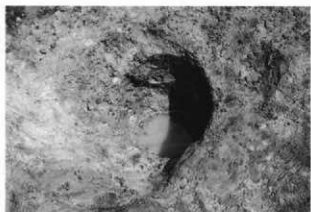
4. 同 掘り方全景(南西から)



5. 同 電土層断面H-H'(南から)



6. 同 貯蔵穴土層断面M-M'(東から)



7. 同 ビット1全景(南から)



8. 同 ビット2土層断面J-J'(南から)



1. A2区113号住居ピット3土層断面K-K'(南から)



2. 同 ピット4土層断面L-L'(南から)



3. A2区114号住居全景(南東から)



4. 同 竈全景(南東から)



5. 同 竈土層断面B-B'(北東から)



6. 同 竈土層断面C-C'(南東から)



7. 同 貯蔵穴全景(南東から)



8. 同 掘り方全景(南東から)



1. A2区115号住居全景(南西から)



2. 同 電全景(南東から)



3. 同 電土層断面E-E'(北東から)



4. 同 電土層断面F-F'(南東から)



5. 同 紡錘車(第54図-9)出土状態(東から)



6. 同 貯蔵穴全景(南東から)



7. 同 振り方全景(南東から)



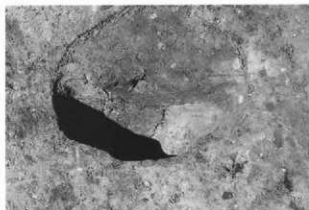
8. 同 電振り方全景(南東から)



1. A 2 区116号住居全景(西から)



2. 同 遺物出土状態(北東から)



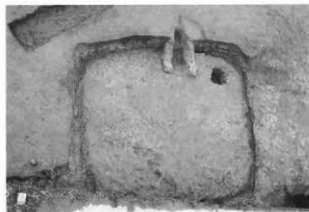
3. 同 ピット1土層断面E-E'(南から)



4. 同 ピット2土層断面F-F'(南西から)



5. 同 掘り方全景(西から)



6. A 2 区117号住居全景(南西から)



7. 同 竈全景(南西から)



8. 同 土師器坏(第60図-1)出土状態(南から)





1. A 2区117号住居貯藏穴遺物出土状態(北西から)



2. B 2区95号住居全景(南東から)



3. 同 遺構全景(南東から)



4. 同 遺構周辺(北から)



5. 同 貯藏穴全景(東から)



6. A 7区100号住居全景(南東から)



7. 同 遺構全景(南西から)



8. 同 土層断面B-B'(北から)



1. A 7区100号住居電支脚(南東から)



2. 同 竈遺物出土状態(南東から)



3. 同 掘り方全景(南東から)



4. A 7区101号住居全景(北西から)



5. 同 竈全景(北から)



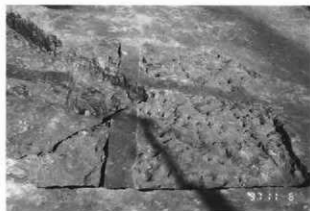
6. 同 竈土層断面D-D'(北から)



7. 同 掘り方全景(北東から)



8. 同 竈掘り方土層断面C-C'(東から)



1. A7区103号住居全景(南から)



2. 同 掘り方土層断面A-A'(東から)



3. A7区104号住居全景(南西から)



4. 同 竈全景(南西から)



5. 同 竈土層断面(南から)



6. 同 ピット1全景(南から)



7. 同 ピット2全景(西から)



8. 同 竈掘り方土層断面D-D'(南西から)



1. A 2区土器溜まり全景(南から)



2. 同 遺物出土状態(東から)



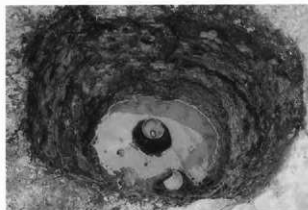
3. 同 遺物出土状態(南東から)



4. 同 遺物出土状態(南から)



5. 同 遺物出土状態(北東から)



6. A 2区141号土坑全景(北から)



7. A 7区145号土坑全景(南西から)



8. 同 土層断面(東から)



1. A 3区1号周溝墓全景(北東から)



2. 同 全景(南から)



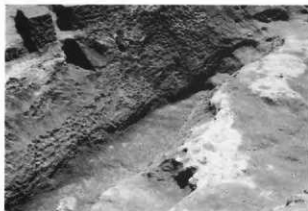
3. 同 西周溝(南東から)



4. 同 西周溝の遺物出土状態(北西から)



5. 同 西周溝の遺物出土状態(西から)



1. A3区1号周溝墓南周溝(北東から)



2. 同 周溝土層断面D-D'(西から)



3. 同 周溝土層断面B-B'(南西から)



4. 同 周溝土層断面B-B'(南西から)



5. 同 周溝土層断面(西から)



6. 同 周溝底面(北西から)



7. A3区2号周溝墓全景(南東から)



8. 同 土層断面A-A'(南東から)



1. A 4区1号古墳全景(北東から)



2. 同 全景(北から)



3. 同 土層断面A-A'(北東から)



4. 同 土層断面B-B'(南東から)



5. 同 土層断面C-C'(南西から)



1. B2区2号古墳全景(東から)



2. 同 土層断面A-A'(南西から)



3. 同 土層断面B-B'(北東から)



4. 同 土層断面C-C'(北東から)



5. B3区3号古墳全景(北西から)



6. 同 顔料出土状態



7. 同 土層断面A-A'(北東から)



8. 同 遺物出土状態(南西から)





1, A2区1号凹地北半部全景(南から)

これらの凹地は、小角田古墳群を構成する古墳の周堀の一部と考えられるが、調査では確定できなかった。



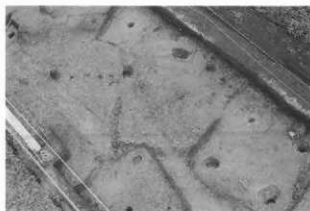
2, 同 南半部全景(北東から)



3, 同 南半部全景(南東から)



4, 同 南半部土層断面(北東から)



5, A2区2号凹地全景(南から)



6, 同 土層断面B-B'(南から)



1. A3区109号住居全景(西から)



2. 同 竈全景(南から)



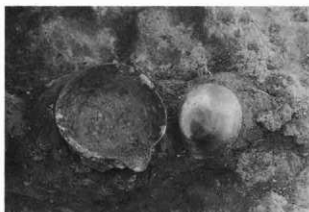
3. 同 甕土層断面C-C'(北から)



4. A4区107号住居土層断面A-A'(北東から)



5. 同 全景(南東から)



6. 同 銅製片口鍋出土状態(東から)



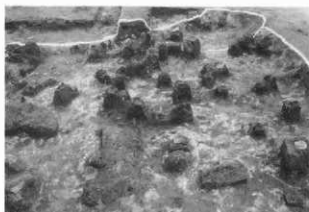
7. 同 礫出土状態(北東から)



8. 同 焼土周辺遺物出土状態(北東から)



1. A6区1号住居全景(北から)



2. 同 遺物出土状態(南東から)



3. 同 電遺物出土状態(西から)



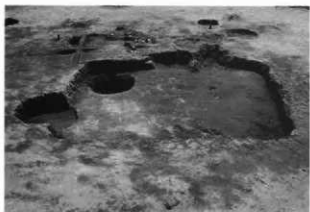
4. 同 電土層断面C-C'(南東から)



5. 同 掘り方全景(北から)



6. A6区2号住居全景(西から)



7. 同 全景(西から)



8. 同 電土層断面D-D'(西から)



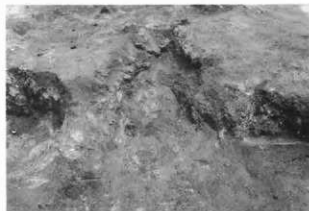
1. A 6区2号住居竈土層断面C-C'(南から)



2. 同 竈遺物出土状態(西から)



3. 同 貯蔵穴土層断面E-E'(南から)



4. 同 竈掘り方全景(西から)



5. A 6区3号住居土層断面A-A'(北東から)



6. 同 竈全景(西から)



7. 同 竈土層断面(西から)



8. 同 竈土層断面(南から)



1. A6区3号住居掘り方全景(北西から)



2. A6区4号住居全景(西から)



3. 同 竈全景(西から)



4. 同 竈土層断面(南から)



5. 同 竈土層断面(西から)



6. A6区5号住居全景(西から)



7. 同 竈全景(西から)



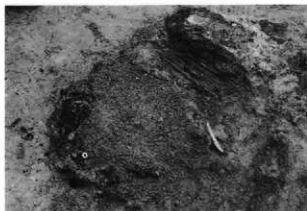
8. 同 竈煙道部土層断面C-C'(南から)



1. A 6区5号住居炭化材・焼土検出状態(南から)



2. 同 炭化材・焼土検出状態(北から)



3. 同 炭化材・焼土検出状態(北から)



4. 同 種子及び布出土状態



5. 同 掘り方全景(西から)



6. 同 電掘り方全景(西から)



7. 同 電掘り方土層断面D-D'(西から)



8. 同 床下土坑土層断面B-B'(東から)



1. A 6区6号住居全景(西から)



2. 同 竈全景(西から)



3. 同 竈土層断面D-D'(西から)



4. 同 竈土層断面C-C'(南西から)



5. A 6区7号住居全景(西から)



6. 同 土層断面B-B'(西から)



7. 同 竈全景(西から)



8. 同 竈土層断面C-C'(南から)



1. A 6区7号住居電土层断面D-D'(西から)



2. A 6区8号住居全景(西から)



3. 同 電土全景(西から)



4. 同 電土层断面D-D'(西から)



5. 同 掘り方全景(西から)



6. A 6区9号住居全景(西から)



7. 同 電土全景(西から)



8. 同 電土层断面D-D'(西から)





1. A 6区10号住居全景(西から)



2. 同 土層断面A・B(南から)



3. 同 竈全景(西から)



4. 同 竈土層断面D-D'(西から)



5. A 6区11号住居全景(西から)



6. 同 土層断面A・B(南から)



7. 同 竈全景(西から)



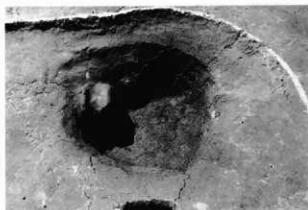
8. 同 竈袖部埴輪出土状態(西から)



1. A6区11号住居竈土層断面D-D'(南西から)



2. 同 南西隅貯蔵穴土層断面G-G'(東から)



3. 同 貯蔵穴全景(北から)



4. 同 ビット1土層断面F-F'(西から)



5. 同 ビット2土層断面G-G'(西から)



6. 同 ビット3土層断面G-G'(西から)



7. 同 ビット4土層断面F-F'(西から)



8. 同 竈掘り方全景(西から)



1. A6区12号住居全景(南から)



2. 同 遺物出土状態(北から)



3. 同 遺物出土状態(南から)



4. 同 竈掘り方土層断面A-A'(南から)



5. A6区14号住居全景(西から)



6. 同 竈全景(西から)



7. 同 竈土層断面C-C'(南から)



8. 同 竈土層断面D-D'(西から)



1. A 6区15号住居全景(南から)



2. 同 土層断面B-B'(南から)



3. 同 竈全景(南から)



4. A 6区16号住居全景(西から)



5. 同 竈全景(西から)



6. 同 竈土層断面B-B'(南から)



7. A 6区17号住居全景(西から)



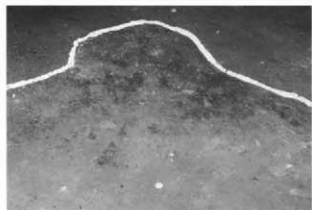
8. 同 竈全景(西から)



1. A 6区17号住居竈掘り方土層断面C-C'(南から)



2. A 6区18号住居全景(西から)



3. 同 竈全景(西から)



4. 同 竈土層断面D-D'(西から)



5. A 6区19号住居全景(南から)



6. 同 竈全景(南西から)



7. 同 竈土層断面D-D'(南西から)



8. 同 竈土層断面C-C'(南東から)



1. A 6区20号住居全景(南から)



2. 同 竈1全景(西から)



3. 同 竈1土層断面C-C'(南から)



4. 同 竈1掘り方全景(西から)



5. 同 竈2全景(南から)



6. 同 竈2土層断面E-E'(東から)



7. 同 竈2掘り方全景(南から)



8. A 6区21号住居全景(西から)



1. A 6区21号住居土層断面A-A'(南から)



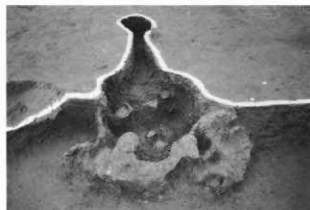
2. 同 竈土層断面C-C'(南から)



3. A 6区22号住居全景(西から)



4. 同 土層断面B-B'(西から)



5. 同 竈全景(西から)



6. 同 竈土層断面D-D'(西から)



7. 同 竈土層断面C-C'(北から)



8. A 6区23号住居全景(西から)



1. A 6区23号住居土層断面A-A'(南から)



2. 同 竈土層断面(南東から)



3. 同 遺物出土状態(北から)



4. A 6区24号住居全景(西から)



5. 同 全景(拡張後西から)



6. A 6区24号・25号住居土層断面B-B'(西から)



7. A 6区24号住居竈煙道部(西から)



8. 同 竈煙道掘り方全景(西から)





1. A 6区25号住居竈土層断面C-C'(北から)



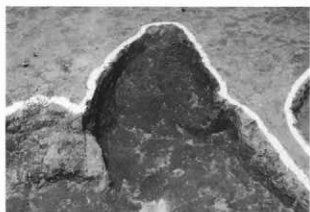
2. 同 掘り方全景(西から)



3. A 6区27号住居全景(南から)



4. 同 竈1土層断面D-D'(南東から)



5. 同 竈1掘り方全景(南西から)



6. 同 竈2全景(南から)



7. 同 竈2土層断面B-B'(西から)



8. 同 竈2掘り方全景(南から)



1. A6区28号住居全景(西から)



2. 同 竈全景(西から)



3. 同 竈土層断面A-A'(南から)



4. 同 竈掘り方全景(西から)



5. 同 床下土坑全景(東から)



6. A6区29号住居全景(西から)



7. 同 竈全景(西から)



8. 同 竈土層断面C-C'(西から)



1. A 6区29号住居貯蔵穴全景(南から)



2. A 6区30号住居全景(西から)



3. 同 竈全景(西から)



4. 同 竈土層断面C-C'(西から)



5. 同 竈掘り方全景(西から)



6. 同 竈掘り方土層断面C-C'(西から)



7. A 6区31号住居全景(南から)



8. 同 竈全景(南から)



1. A 6区31号住居竈土層断面D-D'(南から)



2. 同 竈支脚土層断面C-C'(西から)



3. 同 貯蔵穴全景(東から)



4. 同 貯蔵穴土層断面(西から)



5. 同 電掘り方土層断面E-E'(南から)



6. A 6区32号住居全景(北から)



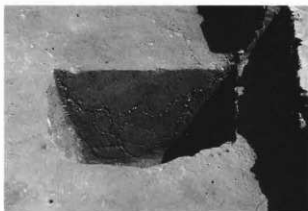
7. 同 土層断面B-B'(南から)



8. A 6区33号住居全景(南から)



1. A6区33号住居竈全景(南から)



2. 同 貯蔵穴土層断面B-B'(南から)



3. 同 電掘り方全景(南から)



4. A6区34号住居全景(東から)



5. A6区35号住居全景(南東から)



6. 同 土層断面A-A'(西から)



7. A6区36号住居全景(南から)



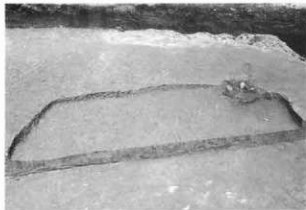
8. 同 竈全景(南から)



1. A 6区36号住居遺物出土状態(北から)



2. 同 竈掘り方全景(南から)



3. A 6区38号住居全景(西から)



4. 同 竈全景(西から)



5. 同 竈土層断面B-B'(南から)



6. 同 竈掘り方全景(西から)



7. A 6区39号住居全景(西から)



8. 同 竈全景(西から)



1. A 6区39号住居竈土層断面A-A'(南から)



2. 同 竈掘り方全景(西から)



3. 同 床下土坑土層断面(東から)



4. A 6区40号住居全景(西から)



5. 同 竈全景(西から)



6. 同 竈土層断面B-B'(南から)



7. A 6区41号住居全景(西から)



8. 同 土層断面A-A'(南から)



1. A 6区42号住居全景(南から)



2. A 6区43号住居全景(西から)



3. 同 竈土層断面C-C'(南から)



4. A 6区44号住居全景(東から)



5. A 6区45号住居全景(西から)



6. A 6区46号住居全景(西から)



7. 同 土層断面A-A'(南東から)



8. 同 竈全景(南西から)





1. A 6区46号住居竈土層断面C-C'(南から)



2. A 6区47号住居全景(北西から)



3. 同 土層断面B-B'(北西から)



4. 同 竈全景(北西から)



5. 同 竈土層断面D-D'(北西から)



6. A 6区48号住居全景(西から)



7. A 6区49号住居全景(西から)



8. 同 土層断面A-A'(南から)



1. A 6区49号住居土層断面A-A'(南から)



2. 同 竈全景(西から)



3. A 6区50号住居全景(西から)



4. 同 土層断面A-A'(南から)



5. 同 竈全景(西から)



6. 同 床下土坑土層断面(南から)



7. A 6区51号住居全景(西から)



8. 同 竈2全景(南西から)



1. A 6区51号住居竈1全景(南から)



2. 同 竈1土層断面C-C'(南から)



3. 同 竈1土層断面E-E'(西から)



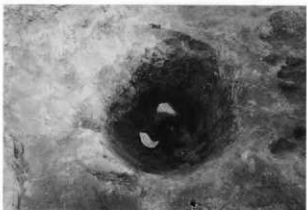
4. 同 竈1袖部土層断面(西から)



5. 同 竈1煙道部土層断面D-D'(西から)



6. 同 竈1袖部土層断面(西から)



7. 同 北東隅貯蔵穴全景(南西から)



8. 同 北東隅貯蔵穴土層断面H-H'(南から)



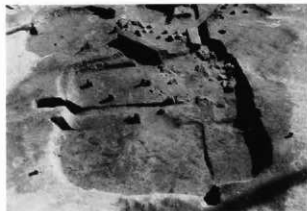
1. A6区51号住居床下土坑1土層断面(南東から)



2. 同 床下土坑3土層断面(南東から)



3. 同 掘り方全景(西から)



4. A6区52号住居全景(西から)



5. 同 竈全景(西から)



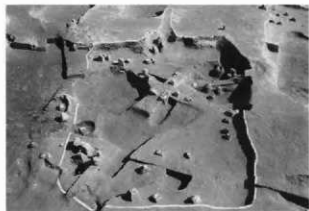
6. 同 竈煙道部土層断面C-C'(東から)



7. 同 竈内支脚土層断面D-D'(南から)



8. 同 遺物出土状態(西から)



1. A 6区53号住居全景(南西から)



2. 同 竈全景(南西から)



3. 同 竈土層断面D-D'(西から)



4. 同 竈遺物出土状態(西から)



5. A 6区54号住居全景(西から)



6. 同 竈全景(西から)



7. 同 竈土層断面B-B'(西から)



8. A 6区83号住居竈全景(南から)



1. A 6区83号住居竈煙道部土層断面C-C'(南東から)



2. 同 竈土層断面D-D'(南から)



3. A 6区55号住居全景(北西から)



4. 同 土層断面A・B(北東から)



5. 同 竈全景(北西から)



6. 同 竈土層断面D-D'(北西から)



7. A 6区56号住居全景(西から)



8. 同 土層断面A・B(南東から)



1. A 6区56号住居全景(西から)



2. 同 竈土層断面E-E'(西から)



3. A 6区57号住居全景(西から)



4. 同 竈全景(西から)



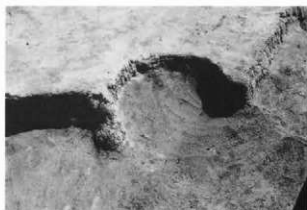
5. 同 竈袖部土層断面E-E'(西から)



6. 同 遺物出土状態(北西から)



7. A 6区58号住居全景(北から)



8. 同 竈全景(西から)



1. A 6区58号住居竈土層断面D-D'(西から)



2. A 6区60号住居全景(西から)



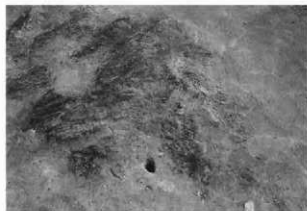
3. 同 竈土層断面C-C'(南から)



4. 同 南東隅焼土検出状況(南から)



5. 同 南東隅焼土検出状況(西から)



6. 同 炭化材検出状態(西から)



7. 同 炭化材検出状態(西から)



8. 同 鉄滓・炉壁検出状態(西から)





1. A 6区60号住居掘り方全景(西から)



2. A 6区61号住居全景(西から)



3. 同 竈全景(西から)



4. 同 竈土層断面D-D'(西から)



5. 同 遺物出土状態(西から)



6. A 6区62号住居全景(西から)



7. 同 全景(西から)



8. 同 竈前遺物出土状態(西から)



1. A 6区62号住居電確認状況(西から)



2. 同 電土層断面C-C'(南から)



3. 同 電土層断面D-D'(西から)



4. A 6区64号住居全景(西から)



5. 同 土層断面A-A'(南から)



6. 同 電全景(西から)



7. 同 電土層断面C-C'(南東から)



8. 同 電土層断面D-D'(西から)



1. A 6区64号住居床下土坑土層断面(南西から)



2. 同 掘り方全景(西から)



3. A 6区65号住居全景(西から)



4. 同 全景(西から)



5. 同 竈全景(西から)



6. 同 竈土層断面D-D'(西から)



7. 同 床面炭化材検出状態(西から)



8. A 6区66号住居全景(西から)



1. A 6区66号住居全景(西から)



2. 同 竈全景(西から)



3. 同 竈土層断面D-D'(西から)



4. 同 竈・貯蔵穴全景(西から)



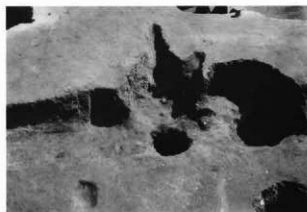
5. A 6区67号住居灰面確認状況(南西から)



6. A 6区68号住居全景(西から)



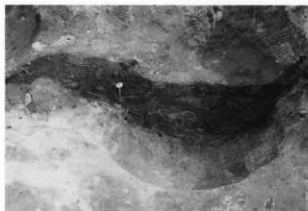
7. 同 竈全景(西から)



8. 同 竈前ピット(北西から)



1. A 6区68号住居竈前ピット土層断面C-C'(南から)



2. 同 貯蔵穴土層断面E-E'(西から)



3. A 6区69号住居遺物出土状態(西から)



4. 同 全景(西から)



5. 同 竈土層断面D-D'(西から)



6. 同 竈遺物出土状態(西から)



7. 同 貯蔵穴土層断面F-F'(南西から)



8. 同 掘り方全景(西から)



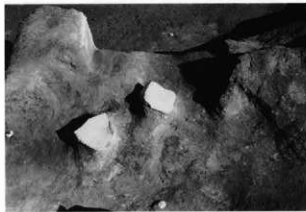
1. A 6区69号住居竈掘り方及び貯蔵穴全景



2. 同 床下土坑土層断面E-E'(南から)



3. A 6区70号住居全景(南西から)



4. 同 竈全景(南西から)



5. 同 竈土層断面D-D'(南西から)



6. 同 南隅壁際際出土状態(北西から)



7. A 6区71号住居土層断面B-B'(西から)



8. 同 土層断面B-B'(西から)



1. A6区71号住居竈全景(西から)



2. 同 竈土層断面C-C'(南から)



3. A6区72号住居全景(西から)



4. 同 竈全景(西から)



5. 同 遺物出土状態(西から)



6. A6区73号住居全景(西から)



7. 同 竈全景(西から)



8. 同 竈土層断面C-C'(北西から)



1. A 6区106号住居遺物出土状態(東から)



2. A 6区74号住居全景(西から)



3. 同 土層断面A・B(南東から)



4. 同 竈全景(西から)



5. 同 竈土層断面D-D'(西から)



6. A 6区75号住居全景(西から)



7. 同 土層断面A・B(東から)



8. 同 竈全景(西から)





1. A 6区75号住居竈土層断面E-E'(西から)



2. 同 竈土層断面D-D'(西から)



3. A 6区76号住居全景(西から)



4. 同 竈全景(西から)



5. 同 竈土層断面C-C'(北から)



6. A 6区77号住居全景(北西から)



7. 同 全景(北西から)



8. 同 竈全景(北西から)



1. A6区77号住居土層断面C-C'(西から)



2. 同 土層断面E-E'(北西から)



3. 同 竈壇埋設状態(南西から)



4. A6区78号住居全景(西から)



5. 同 竈全景(西から)



6. 同 遺物出土状態(西から)



7. A6区79号住居全景(西から)



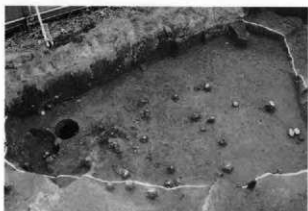
8. 同 竈全景(西から)



1. A 6区79号住居竈土層断面B-B'(西から)



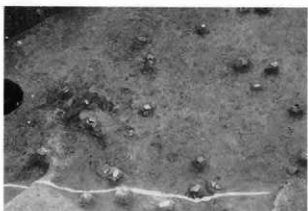
2. 同 竈遺物出土状態(北西から)



3. A 6区80号住居全景(東から)



4. 同 全景(北から)



5. 同 遺物出土状態(東から)



6. 同 緑釉陶器稜塊(第230図-5)出土状態(北東から)



7. A 6区81号住居全景(西から)



8. 同 竈全景(西から)



1. A 6区81号住居電右前遺物出土状態(西から)



2. 同 須恵器環(第232図-1)出土状態(南から)



3. A 6区82号住居全景(南西から)



4. 同 竈全景(南西から)



5. 同 竈土層断面C-C'(南東から)



6. A 6区84号住居全景(北から)



7. A 6区85号住居・110号・111号土坑全景(北西から)



8. A 6区85号住居土層断面(西から)



1. A 6区86号住居遺物出土状態(北西から)



2. 同 竈全景(南東から)



3. 同 竈土層断面B-B'(北西から)



4. A 6区87号住居全景(北西から)



5. 同 竈土層断面A-A'(南から)



6. 同 掘り方全景(北西から)



7. A 6区88号住居全景(西から)



8. 同 竈掘り方全景(西から)



1. A 6区88号住居竈掘り方土層断面B-B'(西から)



2. A 6区89号住居全景(北西から)



3. 同 竈全景(北西から)



4. 同 竈土層断面A-A'(南西から)



5. A 6区90号住居全景(北西から)



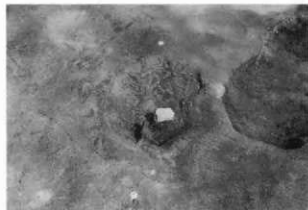
6. 同 床面遺物出土状態(北から)



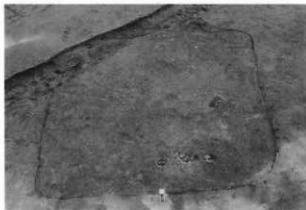
7. 同 床面遺物出土状態(南から)



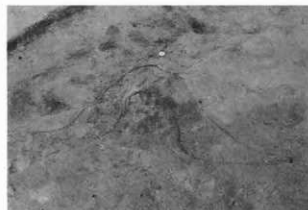
8. A 6区92号住居全景(北西から)



1. A 6区92号住居竈全景(北西から)



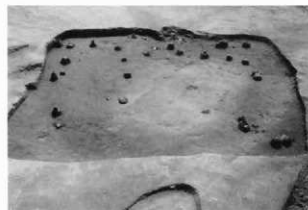
2. A 6区94号住居全景(西から)



3. 同 竈全景(西から)



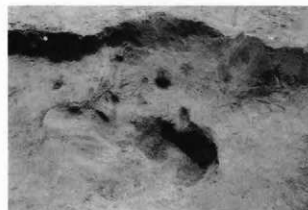
4. 同 竈土層断面(南から)



5. A 6区98号住居全景(西から)



6. 同 竈全景(西から)



7. 同 竈掘り方全景(西から)



8. 同 竈掘り方土層断面A・C(南西から)



1. A 6区105号住居全景(北西から)



2. 同 竈土層断面A-A'(南西から)



3. A 7区99号住居全景(西から)



4. 同 竈全景(西から)



5. 同 灰軸陶器皿(第253図-1)出土状態(西から)



6. A 7区102号住居全景(西から)

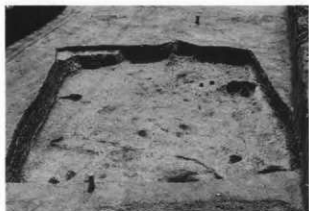


7. 同 土層断面(西から)

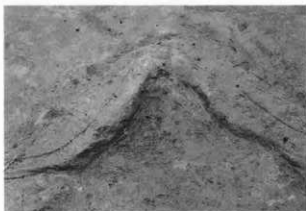


8. 同 遺物出土状態(北東から)

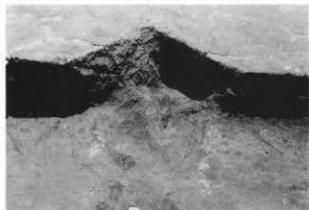




1. B3区96号住居全景(北西から)



2. 同 竈確認面全景(北西から)



3. 同 竈全景(北西から)



4. 同 掘り方全景(北西から)



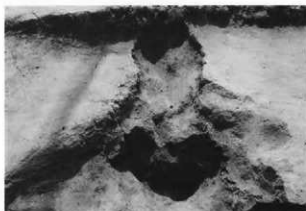
5. B3区97号住居確認面(南から)



6. 同 遺物出土状態(南東から)



7. 同 掘り方全景(南西から)



8. 同 竈掘り方全景(北西から)



1. A 2区164号土坑全景(西から)



2. 同 土層断面(南から)



3. A 4区122号土坑全景(南東から)



4. 同 土層断面(南から)



5. A 6区1号土坑全景(西から)



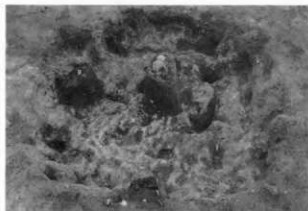
6. 同 土層断面(東から)



7. A 6区4号・8号土坑遺物出土状態(南東から)



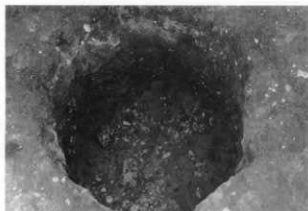
8. 同 土層断面(東から)



1. A 6区11号土坑遺物出土状態(南から)



2. 同 土層断面(西から)



3. A 6区13号土坑全景(東から)



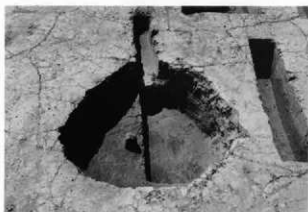
4. 同 土層断面(南東から)



5. A 6区14号・15号土坑土層断面(南東から)



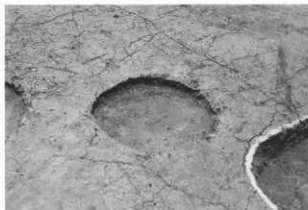
6. A 6区16号・17号・18号土坑全景(西から)



7. A 6区25号土坑全景(北から)



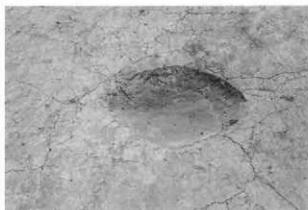
8. 同 土層断面(南西から)



1. A 6区29号土坑全景(西から)



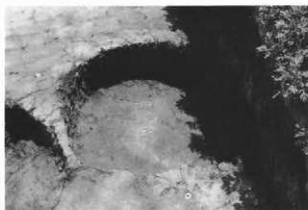
2. 同 土層断面(東から)



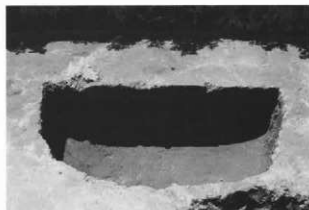
3. A 6区32号土坑全景(東から)



4. 同 土層断面(東から)



5. A 6区36号土坑全景(北から)



6. 同 土層断面(北東から)



7. A 6区38号土坑全景(東から)



8. A 6区42号土坑全景(南から)



1. A 6区42号土坑土層断面(南から)



2. A 6区43号土坑全景(南から)



3. 同 土層断面(南から)



4. A 6区44号土坑全景(南から)



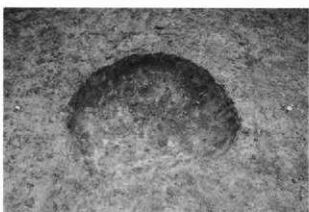
5. 同 土層断面(南から)



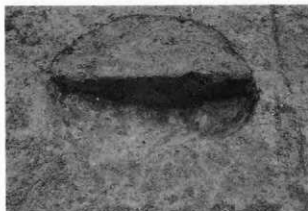
6. A 6区45号土坑全景(北西から)



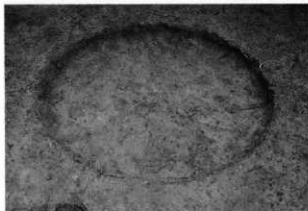
7. 同 土層断面(南西から)



8. A 6区52号土坑全景(西から)



1. A 6区52号土坑土層断面(東から)



2. A 6区53号土坑全景(西から)



3. 同 土層断面(東から)



4. A 6区62号・63号土坑全景(東から)



5. 同 土層断面(北東から)



6. A 6区64号土坑土層断面(南東から)



7. A 6区68号土坑全景(南東から)



8. 同 土層断面(南西から)



1. A 6区70号土坑全景(北東から)



2. 同 土層断面(南西から)



3. A 6区73号土坑全景(南から)



4. 同 土層断面(南から)



5. A 6区78号土坑全景(西から)



6. 同 土層断面(北東から)



7. A 6区81号・82号土坑全景(南から)



8. 同 土層断面(南から)



1. A6区94号土坑遺物出土状態(北から)



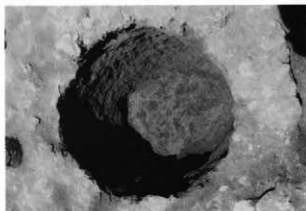
2. 同 土層断面(北東から)



3. A6区92号・96号土坑全景(南東から)



4. A6区100号・101号土坑全景(北西から)



5. B2区138号土坑全景(東から)



6. A6区9号土坑全景(西から)

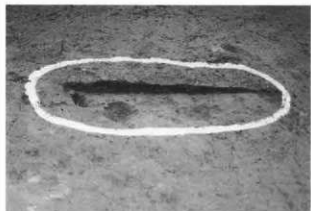


7. 同 土層断面(南から)



8. A6区22号土坑全景(南から)

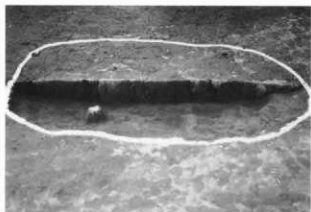




1. A 6区22号土坑土層断面(南から)



2. A 6区24号土坑全景(北から)



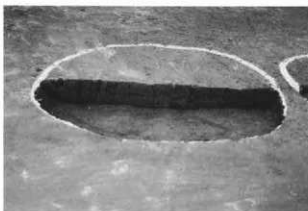
3. 同 土層断面(南から)



4. A 6区26号土坑全景(南から)



5. A 6区27号土坑全景(南から)



6. 同 土層断面(西から)



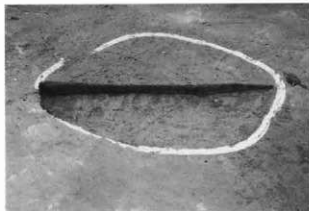
7. A 6区28号土坑全景(南西から)



8. 同 土層断面(南西から)



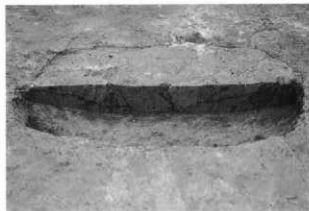
1、A 6区30号土坑全景(南から)



2、同 土層断面(南西から)



3、A 6区33号土坑全景(南から)



4、同 土層断面(西から)



5、A 6区35号土坑全景(西から)



6、同 土層断面(西から)



7、A 6区47号土坑全景(南から)



8、同 土層断面(東から)



1. A 6区49号土坑全景(東から)



2. 同 土層断面(東から)



3. A 6区50号土坑全景(南から)



4. 同 土層断面(南から)



5. A 6区51号土坑全景(南東から)



6. 同 土層断面(北西から)



7. A 6区55号土坑全景(南から)



8. 同 土層断面(南から)



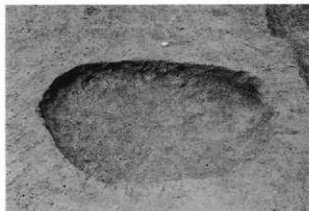
1. A 6区55号土坑と畠の土層断面(西から)



2. A 6区57号土坑全景(北から)



3. 同 土層断面(南から)



4. A 6区58号土坑全景(東から)



5. 同 土層断面(北から)



6. A 6区59号土坑全景(北から)



7. 同 土層断面(南から)



8. A 6区66号土坑全景(南西から)



1. A 6区66号土坑土層断面(南西から)



2. A 6区69号土坑全景(西から)



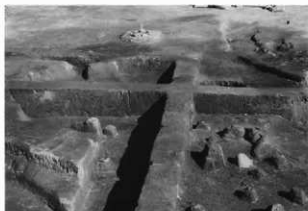
3. 同 土層断面(南西から)



4. A 6区72号土坑土層断面(南西から)



5. A 6区76号土坑全景(北西から)



6. 同 土層断面B-B'(南西から)



7. A 6区77号土坑全景(西から)



8. A 6区87号・89号・90号土坑全景(東から)



1. A 6区88号土坑土層断面(南西から)



2. A 6区91号土坑土層断面(南から)



3. A 6区93号土坑全景(東から)



4. A 6区98号土坑全景(北西から)



5. 同 土層断面(北西から)



6. A 6区101号土坑土層断面(北西から)



7. A 6区105号・106号土坑全景(北西から)



8. A 6区107号・108号土坑土層断面(西から)



1. A 6区109号土坑全景(西から)



2. A 6区110号・111号土坑全景(南西から)



3. A 6区110号土坑土層断面(西から)



4. A 6区112号土坑全景(北西から)



5. 同 土層断面(北東から)



6. A 6区113号・114号土坑全景(北から)



7. A 6区118号土坑全景(南から)



8. 同 土層断面(南から)



1. A 6区127号土坑緑釉陶器梭輪出土状態(南東から)



2. 同 土層断面(北東から)



3. A 6区128号土坑全景(北東から)



4. A 6区131号土坑全景(南東から)



5. A 6区144号土坑全景(北西から)



6. 同 土層断面(南東から)



7. B 2区137号土坑全景(北東から)





1. B 2 区137号土坑土層断面(北東から)



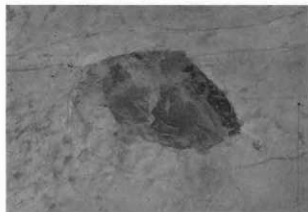
2. B 2 区139号土坑土層断面(南から)



3. B 2 区146号土坑全景(北から)



4. A 6 区39号土坑全景(南から)



5. A 6 区40号土坑全景(南から)



6. A 6 区46号土坑全景(西から)



7. 同 土層断面(西から)



8. A 6 区48号土坑全景(西から)



1. A 6区48号土坑土層断面(西から)



2. A 6区56号土坑全景(西から)



3. 同 土層断面(西から)



4. A 6区60号土坑全景(北から)



5. 同 土層断面(北西から)



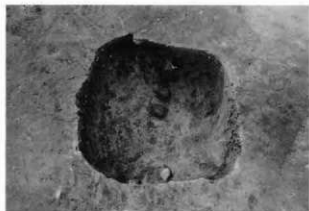
6. A 6区61号土坑全景(北西から)



7. 同 土層断面(北西から)



8. A 6区71号土坑全景(南から)



1. A 6区79号土坑全景(南から)



2. 同 土層断面(南西から)



3. A 6区87号土坑土層断面(南東から)



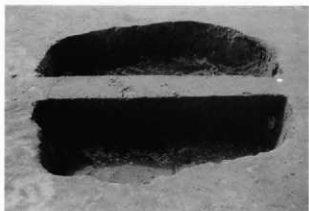
4. A 6区89号土坑土層断面(東から)



5. A 6区99号土坑全景(西から)



6. A 6区102号土坑全景(西から)



7. 同 土層断面(北東から)



8. A 6区103号土坑全景(南東から)



1. A 6区103号土坑土層断面(南東から)



2. A 6区31号土坑全景(西から)



3. 同 土層断面(西から)



4. A 6区75号土坑全景(南から)



5. A 6区80号土坑全景(南から)



6. 同 土層断面(南西から)



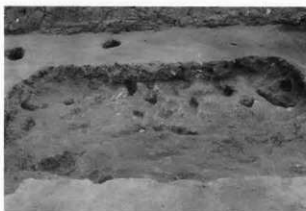
7. A 6区92号土坑土層断面(南から)



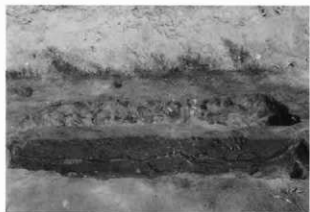
8. A 2区159号・160号・161号土坑全景(南から)



1. A 2区159号・160号・161号土坑土層断面(南から)



2. A 6区2号土坑全景(北西から)



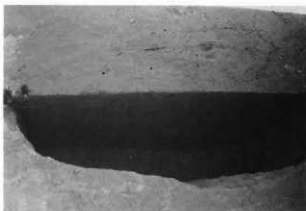
3. 同 土層断面(北西から)



4. A 6区20号土坑全景(南から)



6. A 6区54号土坑全景(南から)



5. 同 土層断面(西から)



7. 同 土層断面(西から)



1. A 6区86号土坑全景(北東から)



2. A 6区90号土坑土層断面(北東から)



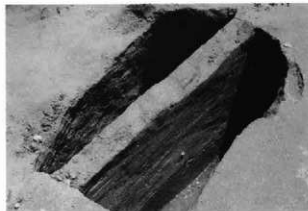
3. A 6区125号土坑全景(南西から)



4. 同 土層断面(南西から)



5. A 6区126号土坑全景(南東から)



6. 同 土層断面(北西から)



7. B 2区132号土坑全景(北東から)



8. B 2区134号土坑全景(東から)



1. B 2 区135号土坑全景(北から)



2. B 3 区142号土坑全景(南西から)



3. 同 土層断面(南西から)



4. B 3 区143号土坑全景(北西から)



5. 同 土層断面(南西から)



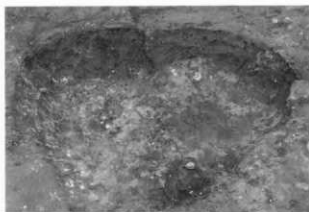
6. A 3 区158号土坑全景(南西から)



1. A 3区158号土坑土層断面(南東から)



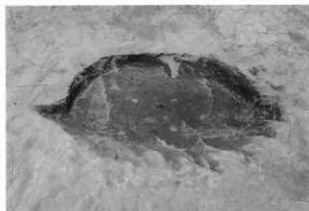
2. A 6区3号土坑土層断面(北西から)



3. A 6区12号土坑全景(西から)



4. 同 土層断面(南から)



5. A 6区41号土坑全景(南から)



6. A 6区67号土坑全景(北東から)



7. A 6区116号土坑全景(南西から)



8. 同 土層断面(南西から)





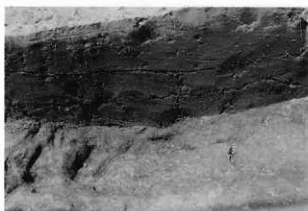
1. A 6区129号土坑全景(南西から)



2. A 6区130号土坑全景(北東から)



3. 同 土層断面(北東から)



4. B 2区133号土坑土層断面(北東から)



5. B 2区136号土坑土層断面(南西から)



6. A 6区祭祀址上層遺物出土状態(東から)



7. 同 土層断面(南から)



8. 同 下層遺物出土状態(北から)



1. A 6 区 1 号炉確認状態全景(西から)



2. 同 土層断面B-B'(北から)



3. 同 土層断面A-A'(東から)



4. 同 底面全景(東から)



5. 同 遺物出土状態(東から)



1. A6区2号炉全景(西から)



2. 同 土層断面A-A'(西から)



3. 同 遺物出土状態(南から)



4. 同 土層断面A-A'(東から)



5. 同 底断面(南から)



1. A 6 区60号住居上層遺構確認状態(北西から)



2. 同 確認状況(北から)



3. 同 上層遺物出土状態(南から)



4. 同 土層断面A-A'(南西から)



5. 同 土層断面D-D'(南から)



1. A 6区60号住居上層遺構全景(南西から)



2. 同 焼土部土層断面A-A'(南から)



3. 同 掘り方全景(西から)



4. A 6区83号土坑土層断面B-B'(北から)



5. 同 土層断面A-A'(西から)



1. A6区83号土坑全景(北から)



2. 同 全景(北西から)



3. A6区84号土坑全景(西から)



4. 同 土層断面(南東から)



5. A6区85号土坑全景(北西から)



6. 同 土層断面(南西から)



7. A6区97号土坑全景(西から)



8. 同 土層断面(南東から)



1. A6区北区周辺空中写真(南東から)



2. 同 上面畠西壁土層断面A-A'(東から)



3. 同 最上面畠全景(南西から)



4. 同 下面畠土層断面C-C'(東から)



5. 同 土層断面C-C'(東から)



1. A6区北区上面畠全景空中写真(北東から)



2. 同 畝間の小道・二股畝(西から)



3. 同 畝間の小道・二股畝(西から)





1. A6区北区上面畠畝(西から)



2. 同 畠から台地を臨む



3. 同 並行する畝列(北から)



4. 同 湾曲する畝列(西から)



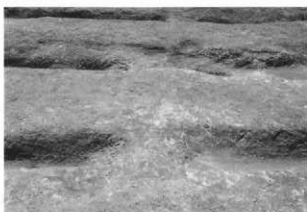
5. 同 二股畝



6. 同 畝と畝間



7. 同 畠を横切る小道



8. 同 畝間を掘り残した小道



1. A 6区北区上面畠出土状態(北から)



4. 同 掘石部分裁ち割土層断面(西から)



6. 同 拡張区上面畠の畝(南から)



2. 同 畝の列(北西から)



3. 同 畝の列(南西から)



5. 同 北壁土層断面B-B'(南から)



7. 同 拡張区北壁土層断面B-B'(南から)



1. A6区北区下面畠(南東から) 遠くに早川が見える。



2. 同 全景(東から)

PL110 古代の遺構 畠



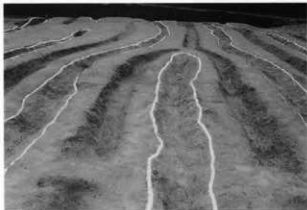
1. A 6区北区下面畠全景(西から)



2. 同 西壁土層断面A-A'(東から)



3. 同 上面畠と同じように曲がる畝(東から)



4. 同 二股畝(PL107-5の下層)



5. 同 斜面の畝間



6. 同 北壁土層断面B-B'と畝の空白部(南から)



7. 同 斜面の畝間・拡張区上面畠(南から)



8. 同 拡張区最下面畠(南から)



1. A6区北区最下面畠



1. A 6区中央区南半1・2面畠全景(南東から)



2. 同 全景(南東から)



3. 同 全景(北から)



4. 同 土層断面G-G'(南から)



5. 同 土層断面G-G'の畝の重複(南から)



1. A6区中央区南半3面畠全景(南東から)



2. 同 北半3面畠全景(北西から)



1. A6区中央区南半3面畠全景(北東から)



2. 同 全景(北西から)



3. A6区中央区南半4面畠全景(南東から)



4. 同 全景(北西から)



5. 同 畝間の溝列(北から)





1. A6区中央区北半4面畠全景(南東から)



2. 同 全景(北東から)



3. 同 土層断面K-K'(東から)



4. 同 調査風景



5. A6区中央区5面畠と土層断面G-G'(南から)



1. A6区南区II面畠全景(北東から)



2. 同 土層断面M-M'(東から)



3. B3区北半畠全景(西から)



4. B3区南半畠畝(南西から)



5. 同 畝土層断面P-P'(北東から)



6. A7区畠全景(南西から)



1. A4区竪穴状遺構全景(北西から)



2. 同 土層断面A-A'(西から)



3. 同 土層断面B-B'(北東から)



4. A2区162号土坑全景(南西から)



5. 同 遺物出土状態(南西から)



1. A 2区14号溝全景(西から)



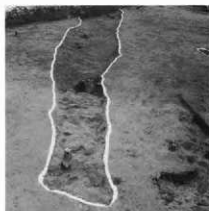
2. 同 土層断面(西から)



3. A 2区16号溝全景(南西から)



4. A 2区17号溝全景(南西から)



5. A 2区12号溝全景(西から)



6. A 2区13号溝全景(北から)



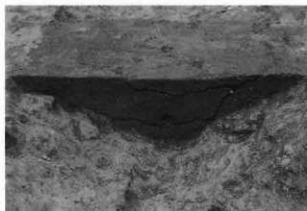
7. A 3区7号・8号溝全景(北西から)



8. 同 全景(南東から)



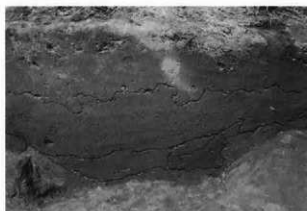
1. A3区7号溝土層断面(西から)



2. A3区8号溝土層断面(西から)



3. A3区9号・10号溝全景(南東から)



4. A3区9号溝土層断面A-A'(東から)



5. A3区9号・10号溝土層断面B-B'(南から)



6. A3区10号溝土層断面A-A'(東から)



7. A3区11号溝全景(南東から)



8. 同 土層断面B-B'(南から)



1. A 3区11号溝土層断面A-A'(北西から)



2. A 4区18号溝全景(北から)



3. A 6区1号溝全景(南東から)



4. 同 全景(北西から)



5. 同 土層断面A-A'(西から)



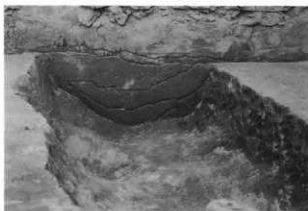
1. A6区1号溝土層断面E-E'(北西から)



2. A6区2号溝土層断面A-A'(南西から)



3. A6区3号溝全景(南西から)



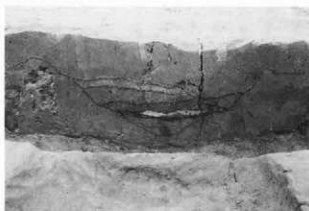
4. 同 土層断面A-A'(南西から)



5. A6区5号溝全景(東から)



6. 同 土層断面A-A'(東から)



7. 同 土層断面C-C'(西から)



8. A6区6号溝全景(東から)



1. A 6区19号溝全景(北西から)



3. 同 土層断面(南西から)



4. 同 土層断面A-A'(北東から)



6. 同 土層断面(東から)

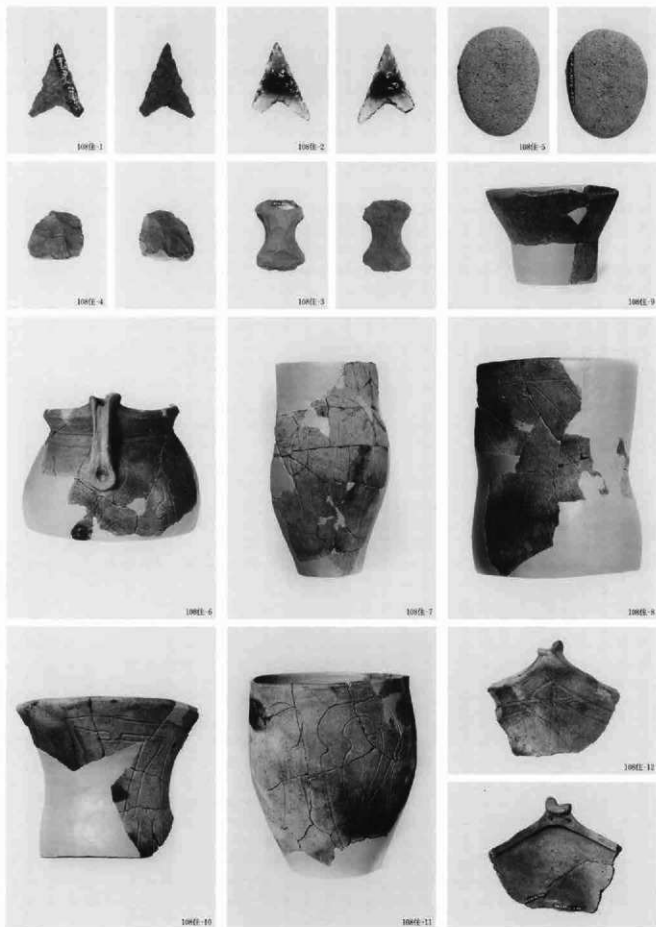


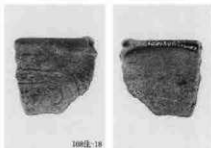
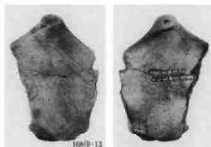
2. B 2区22号溝全景(東から)



5. B 2区23号溝全景(南東から)

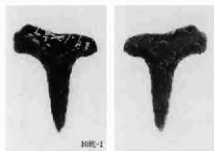












108C-1



1148C-1



1248C-2



A38C-4



A38C-2



A38C-6



A38C-5



A38C-8



A38C-1



A38C-7



A38C-5



B2-B38C-1



B2-B38C-5



B2-B38C-3



B2-B38C-4



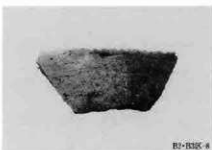
B2-B38C-5



B2-B38C-6



B2-B3K-7



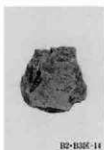
B2-B3K-8



B2-B3K-9



B2-B3K-11



B2-B3K-14



B2-B3K-13



B2-B3K-12



B2-B3K-16



B2-B3K-15



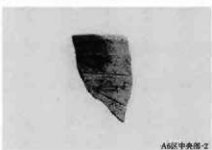
A4K



A6K-2



A6K中央部-1



A6K中央部-2



A6K中央部-3



A6K中央部-4



A6K中央部-5



A6K中央部-6



A6区ローム台地-1



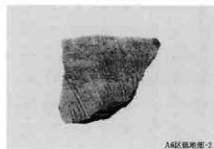
A6区ローム台地-2



A6区ローム台地-6



A6区ローム台地-7



A6区低地部-2



A6区低地部-3



A6区低地部-4



A6区低地部-1



低地部-1



低地部-3



低地部-4



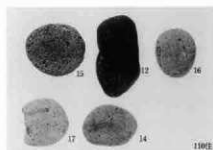
低地部-6



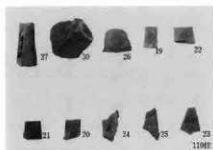
110区-5



110区



110E



110E



110E-28



110E-29



111E-1



111E-2



111E-3



111E-4



111E-5



112E-1



112E-2



112E-9



112E-8



112E-11





1129E-3



1129E-4



1129E-5



1129E-6



1129E



1129E-1



1130E-2



1130E-4



1130E-7



1130E-8



1130E-9



1130E-10



1130E-11



1130E-12



1130E-13



1130E-14



1130E-15



1130E-16



1130E-17



1130E-18



1130E-21



(1130E埋土)



1130E-33



1140E-1



1130E



1140E



1140E-5



1150E-1



1150E-2



115B-9



116E-5



115E-4



11

10

115E-1



116E-4



116E-6



118E-7



116E-10



116E-11



116E-17



116E-20



116E-22



116E-19







100E-13



101E-1



101E-2



101E-3



101E-7



101E-8



101E-9



102E-2



104E-1



104E-4



104E-7



104E-5



104E-6



104E-7



104E-8



104E-13



104E-14



104位-15



104位-26



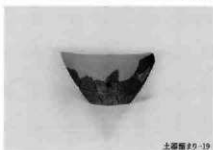
104位-17



土器類89-2



土器類89-1



土器類89-19



土器類89-22



土器類89-4



土器類89-5



土器類89-8



土器類89-10



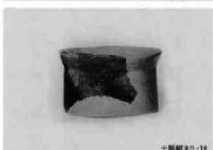
土器類89-9



土器類89-7



土器類89-20



土器類89-18



土器塚 45-21



141坑-1



141坑-2



145坑-1



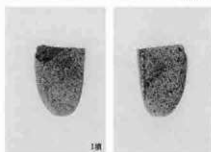
1号溝墓-1



1号溝墓-2



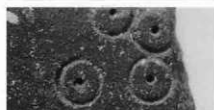
145坑-2



1號



3號



1号凹地-4



1号凹地-4



1号凹地-7



2号凹地-1



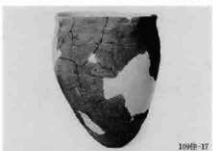
1号凹地-7



2号凹地-5



2号凹地-9







2E-3



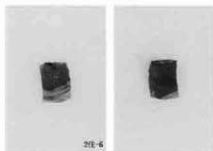
2E-4



2E-8



2E-9



2E-6



3E-1



4E-1



4E-2



4E-5



4E-4



4E-7



5E-1



5E-2



5E-4



5E-3

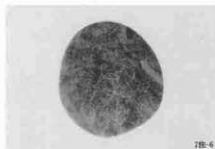


5E-5



5E-6







110-2



110-15



110-17



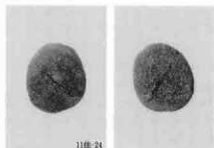
110-23



110-18



110



110-24



120-16



120-17



120-18



120-19



120-20



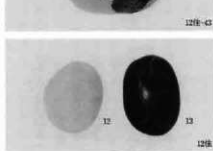
120-21

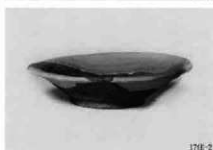


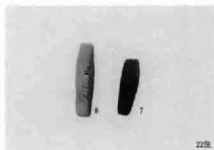
120-22



120-23









24E-17



24E-11



25E-5



25E-3



25E-1



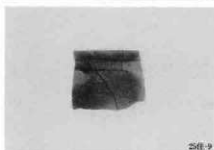
25E-2



25E-6



25E-7



25E-9



27E-1



27E-2



28E



29E-1



29E-1



29E-1



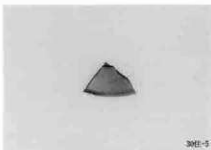
29E-2



30E-2



30E-6







39E-5



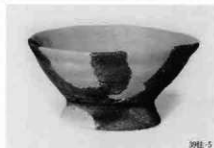
39E-4



39E-9



39E-6



39E-5



39E-8



39E-10



43E-1



43E-4



47E-2



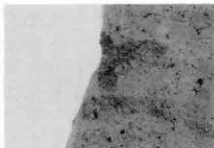
47E-1



47E-3



39E-5





53E-3



53E-6



53E-2



53E-8



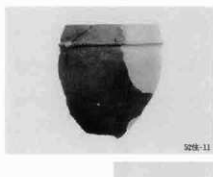
53E-7



53E-5



53E-10



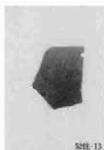
53E-11



53E-12



53E



53E-13



53E-23



53E-22



53E-2



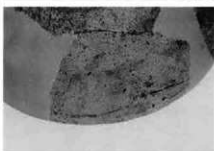
53E-1

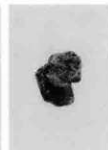


53E-7



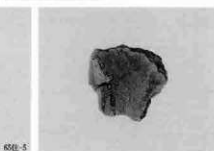
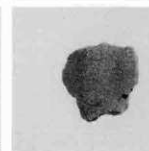
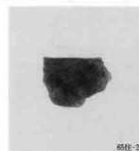
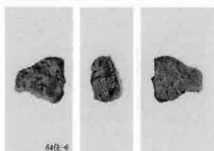
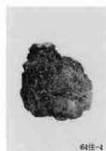
53E-4

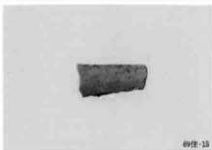
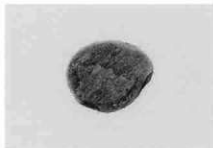




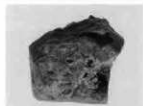




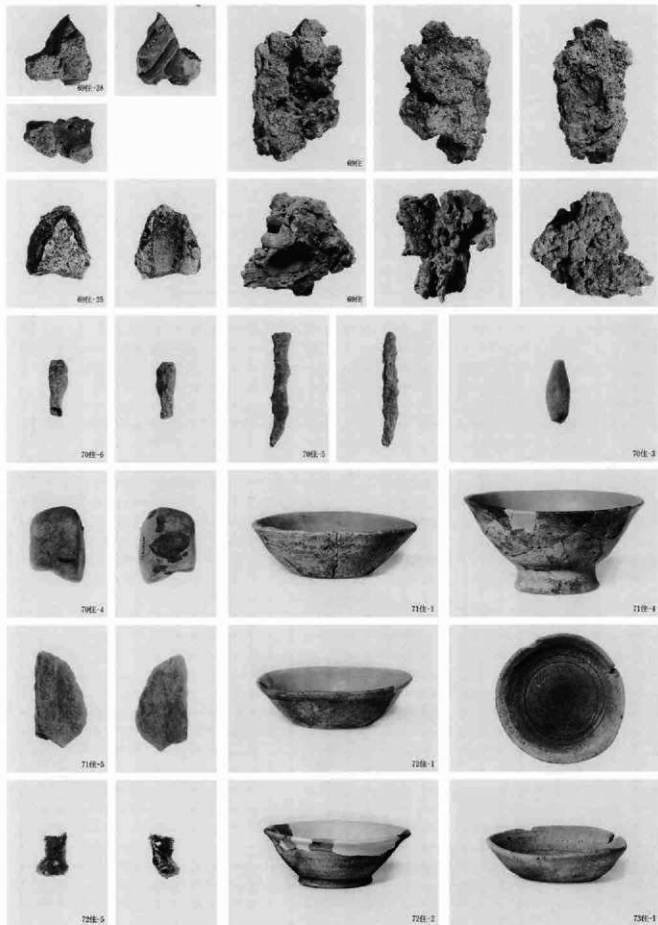








P L156 古代の出土遺物





73E-2



73E-3



73E-12



74E-4



74E-2



74E-1



74E-3



74E-5



75E-3



75E-4



75E-5



75E-6



75E-7

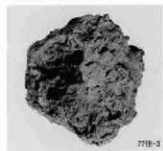


76E-2



76E-3



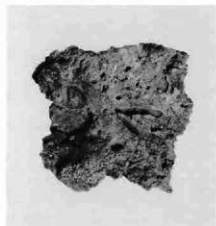




77E



77E



78E-3



78E-1



79E-2



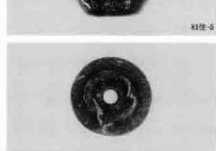
79E-12



79E-5



80E-11



81E-5



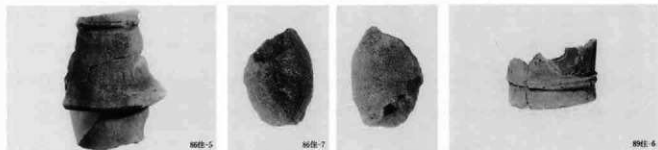
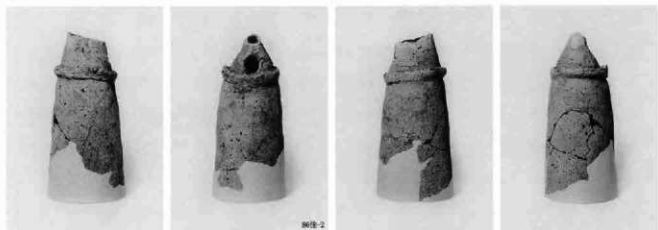
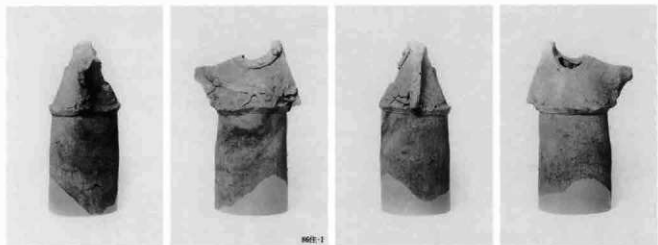
81E-1

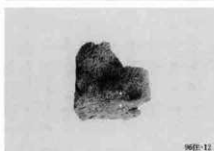


81E-2



82E-6







98E-1



98E-2



98E-5



98E-11



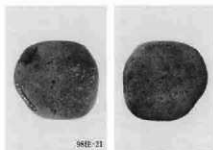
98E-15



98E-19



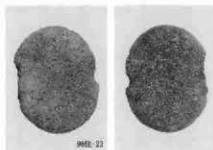
98E-20



98E-21



98E-22



98E-23



99E-1



106E-1



106E-2



106E-3

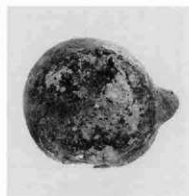


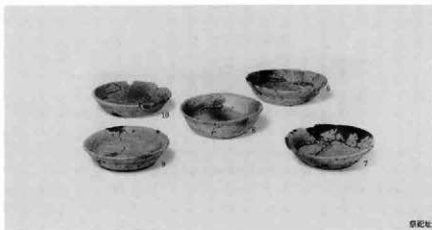
106E-4

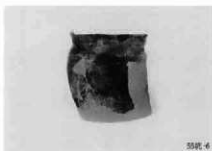
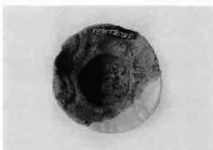
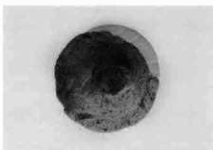


107E-3

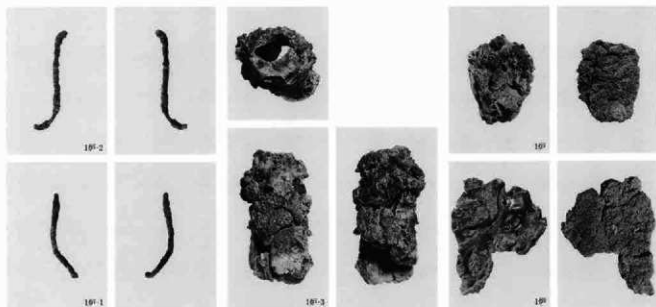
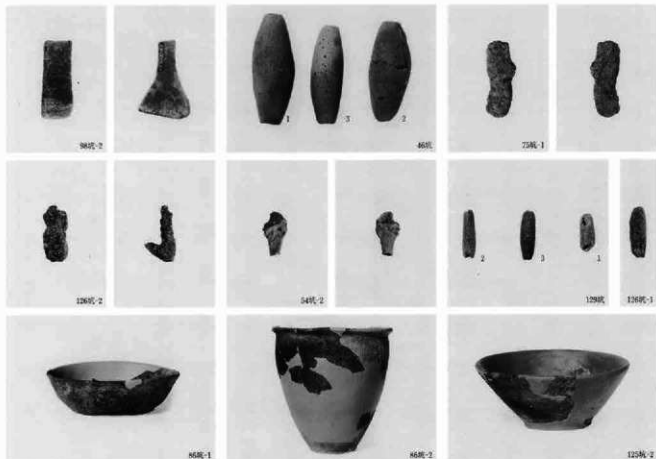


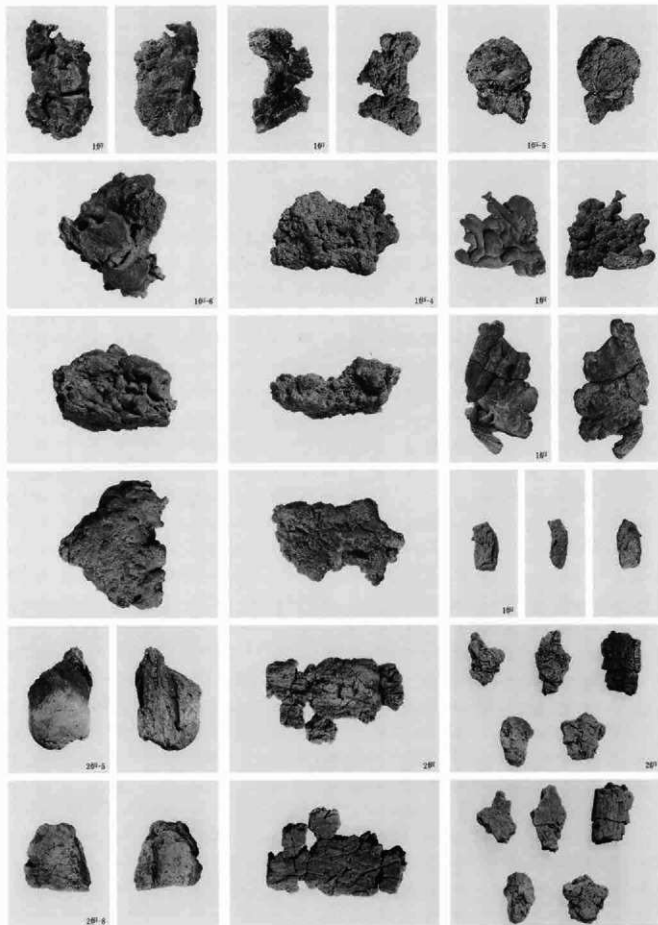


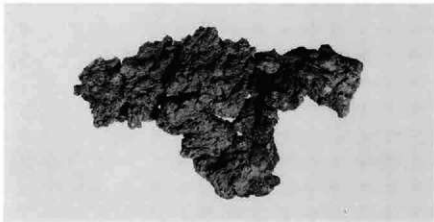
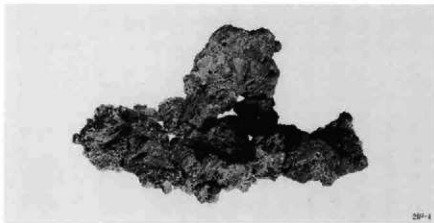
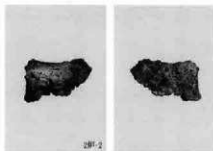
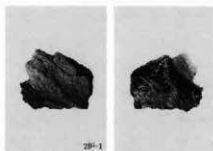
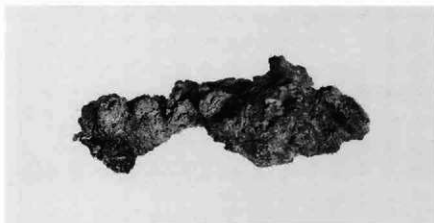
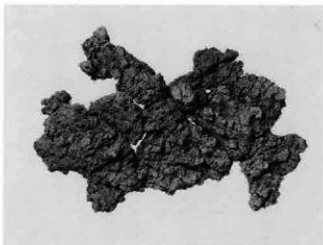
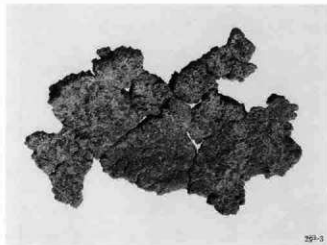


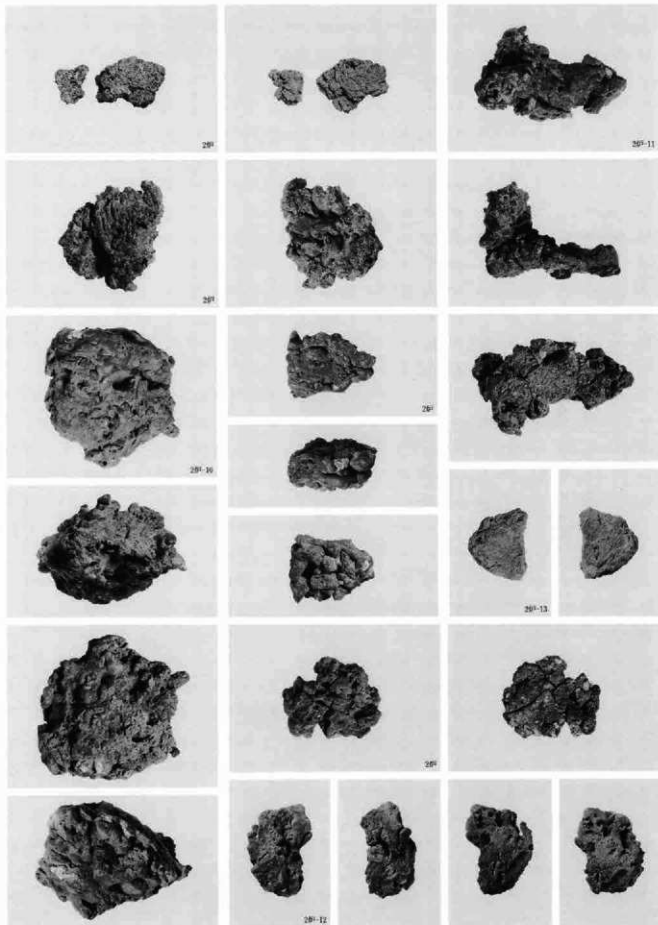


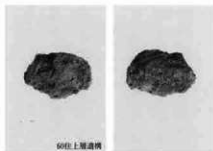
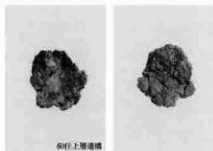
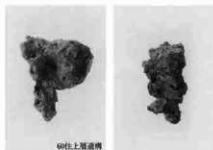
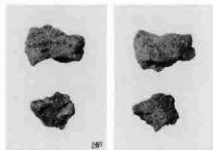
P L166 古代の出土遺物



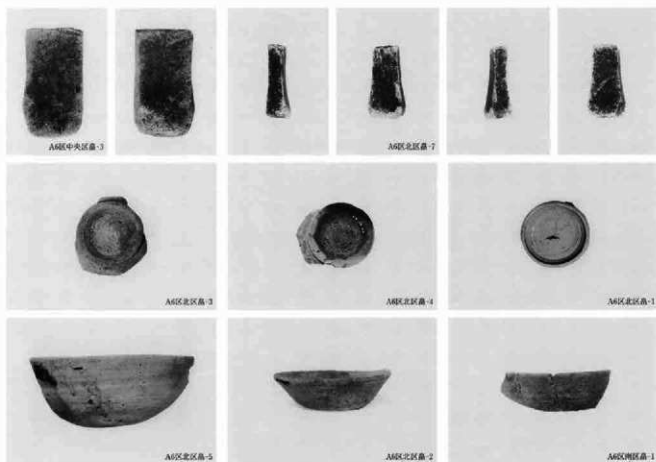
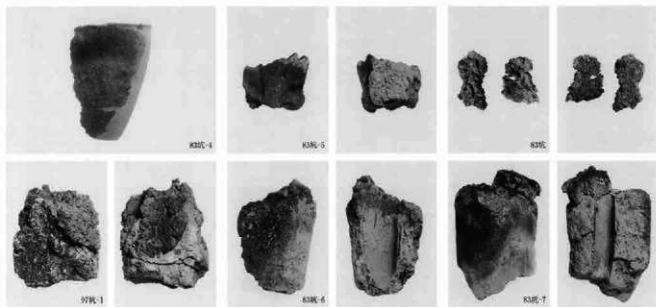












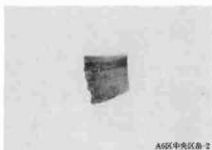
P L172 古代・近世の出土遺物



A6区南区画-2



A6区北区画-6



A6区中央区画-2



A6区北区画



A6区北区画



墓穴-1



墓穴-5



墓穴-10



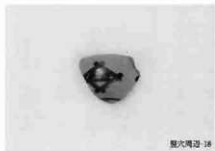
墓穴周辺-20



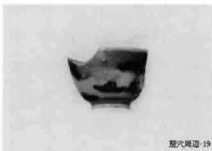
墓穴-2



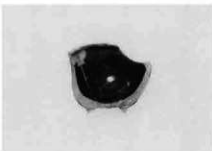
墓穴-3



墓穴周辺-18



墓穴周辺-19

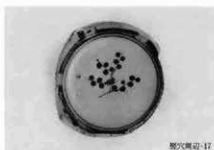




壺穴陶器-15



壺穴陶器-16



壺穴陶器-17



壺穴陶器-2



壺穴陶器-4



壺穴陶器-5



壺穴陶器-11



壺穴陶器-9



壺穴陶器-14

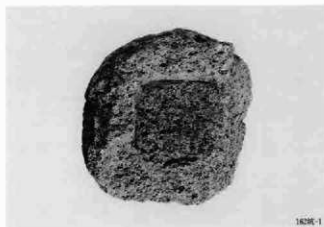


壺穴陶器-12



壺穴陶器-13







旧河道-18



旧河道-9



グリッド-22



グリッド-2



グリッド-1



グリッド-3



グリッド-8



グリッド-4



グリッド-6



グリッド-7



グリッド-5



グリッド-15



グリッド-11



グリッド-9





表採-2



表採-7



表採-15



表採-12



表採-13



表採-14



表採-17



表採-18



表採



表採-16



表採-21



表採-23



表採-24



表採-20



表採-22







群馬県埋蔵文化財調査事業団  
発掘調査報告 第261集



三ツ木皿沼遺跡  
第2分冊《写真図版編》

一般国道17号(上武道路尾島境立体)改築  
工事に伴う埋蔵文化財発掘調査報告書

平成12年3月20日 印刷

平成12年3月24日 発行

編集・発行／財団法人群馬県埋蔵文化財調査事業団

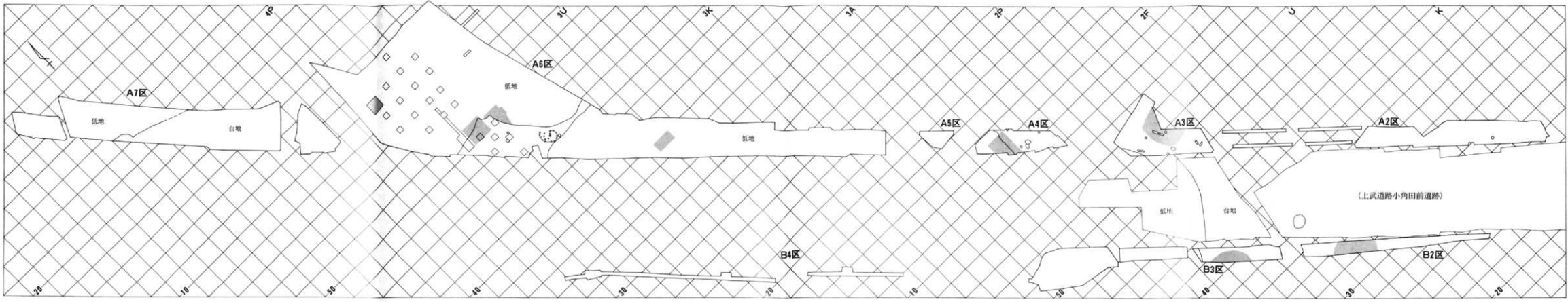
〒377-8555 群馬県勢多郡北橋村大字下箱田784番地の2

電話 (0279) 52-2511(代表)

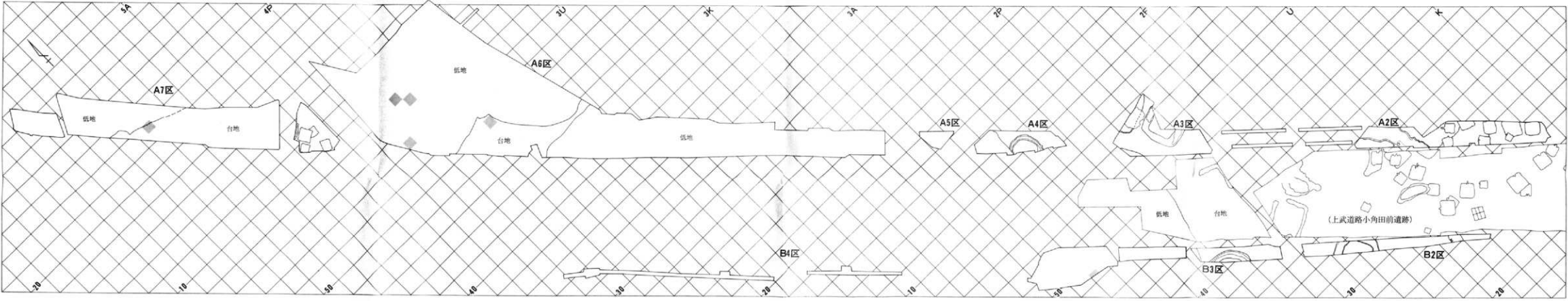
印刷／上毎印刷工業株式会社

# 付図1 三ツ木皿沼遺跡の遺構分布の変遷

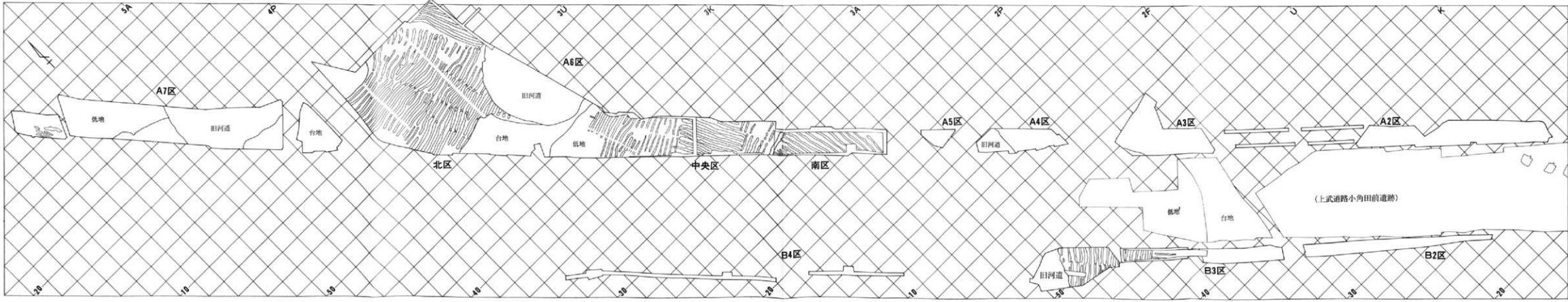
縄文時代後期



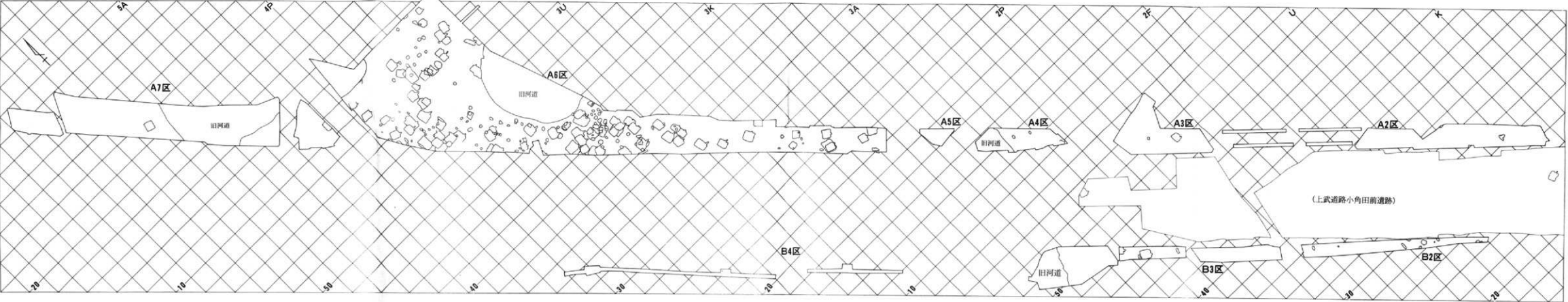
古墳時代



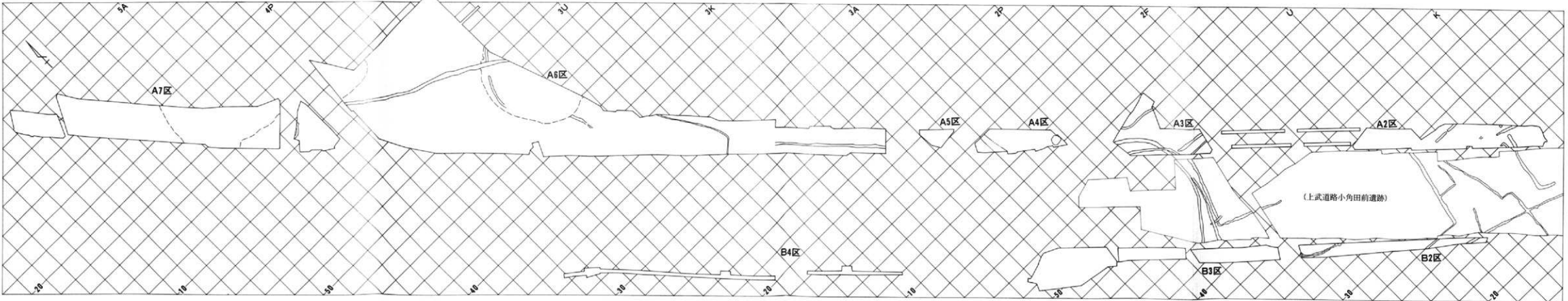
平安時代 畠 (8世紀末~9世紀前半)

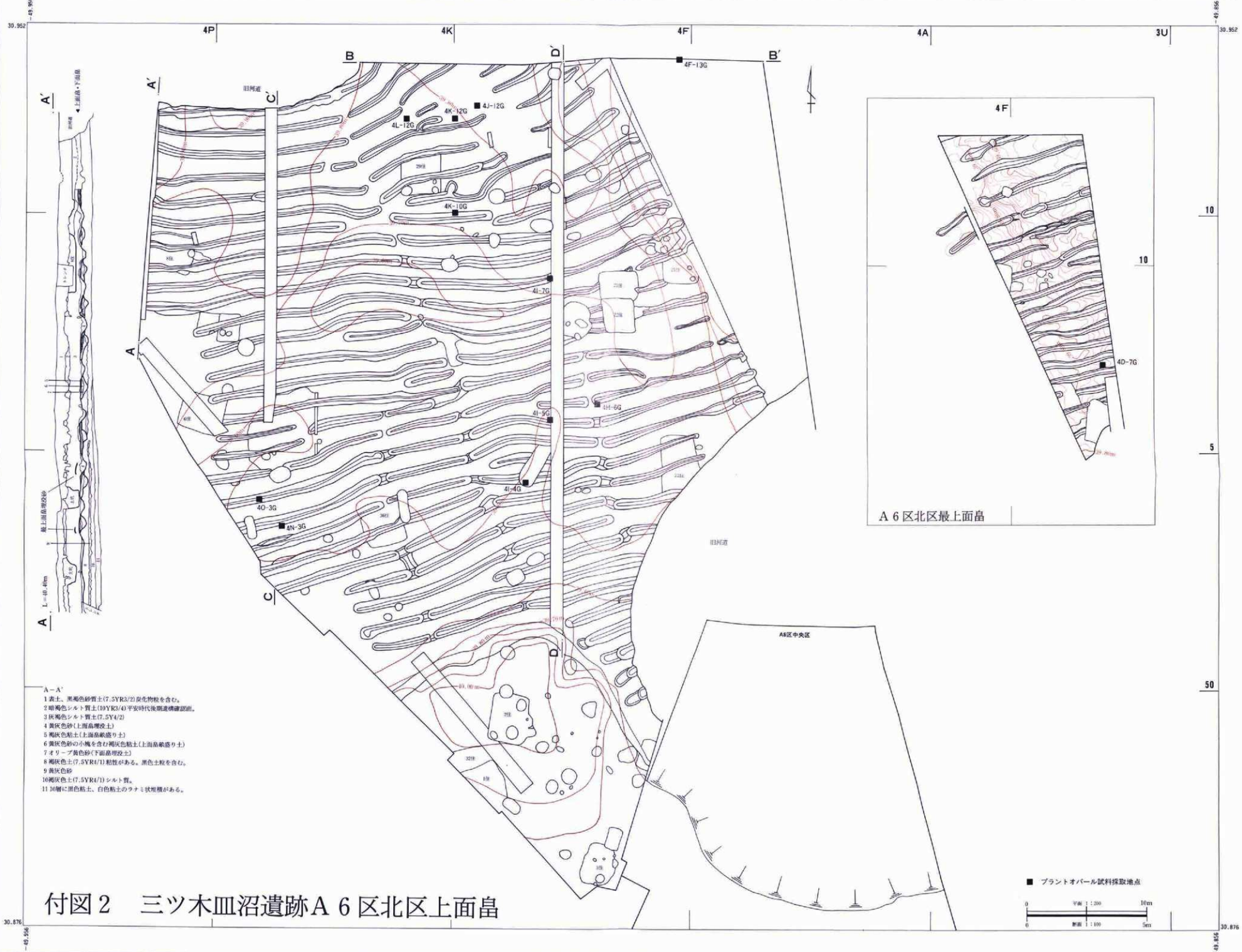


平安時代 遺構群 (9世紀後半~11世紀前半)



近世および時期不明遺構



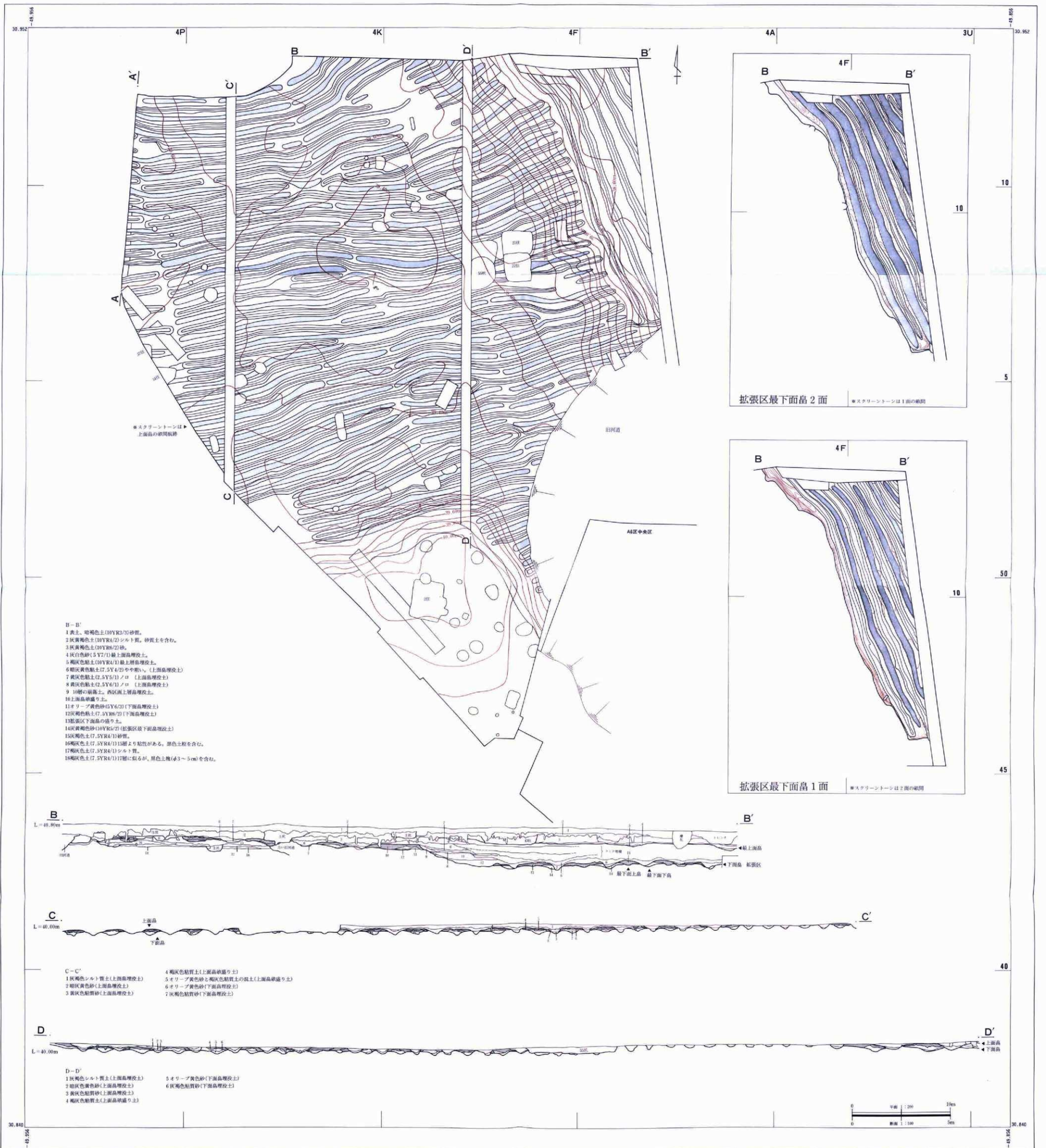


付図2 三ツ木皿沼遺跡A6区北区上面畠

- A-A'
- 1 黄土、黒褐色砂質土(7.5YR3/2)炭化物を含む。
  - 2 暗褐色シルト質土(10YR3/4)平安時代後期遺構確認跡。
  - 3 灰褐色シルト質土(7.5Y4/2)
  - 4 黄灰色砂(上面畠埋没土)
  - 5 黄灰色粘土(上面畠被覆り土)
  - 6 黄灰色砂の小塊を含む黄灰色粘土(上面畠被覆り土)
  - 7 オリーブ黄色砂(下面畠埋没土)
  - 8 褐色土(7.5YR4/1)粘粒がある。黒色土粒を含む。
  - 9 黄灰色砂
  - 10 褐色土(7.5YR4/1)シルト質。
  - 11 10層に黒色粘土、白色粘土のラナミ状埋没がある。

■ プラントオパール試料採取地点

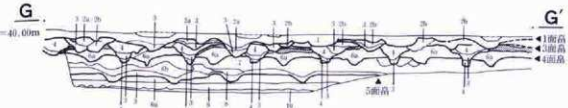
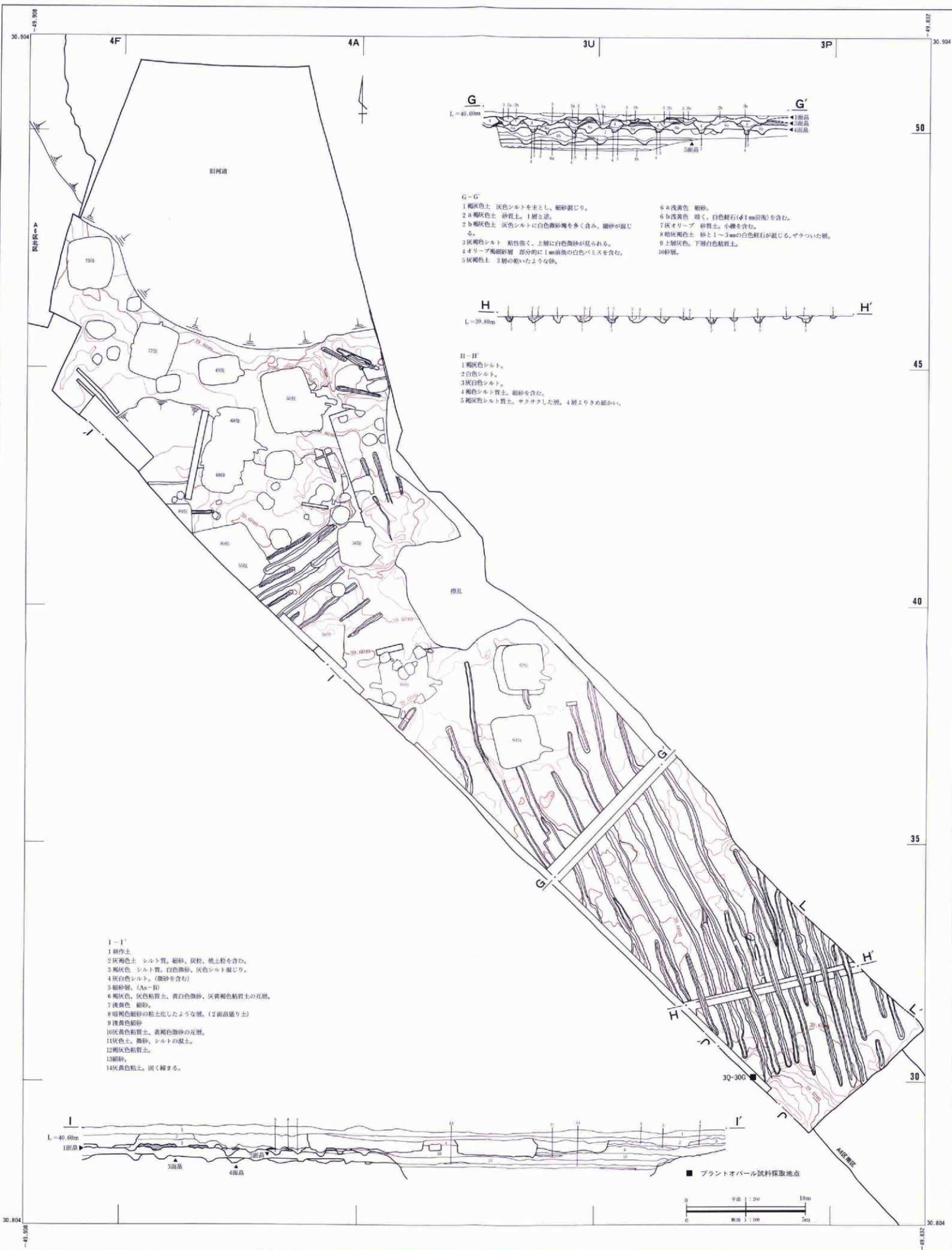
0 10m  
 0 5m  
 平面 1:200  
 断面 1:100



付図3 三ツ木皿沼遺跡A6区北区下面島



付図4 三ツ木皿沼遺跡A 6区北区最下面島

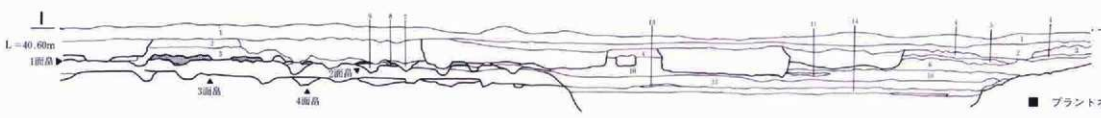


- G-G'
- 1 褐色土 灰色シルトを主とし、細砂混じり。
  - 2 a 褐色土 砂質土。1層と違。
  - 2 b 褐色土 灰色シルトに白色微砂を多く含む。細砂が混じる。
  - 3 褐色シルト 粘性強く、上部に白色微砂が見られる。
  - 4 オリーブ黒微砂層 部分的に1mm前後の白色バリスを含む。
  - 5 灰褐色土 3層の乾いたような砂。
  - 6 a 浅黄色 細砂。
  - 6 b 浅黄色 暗く、白色軽石(φ1mm前後)を含む。
  - 7 灰オリーブ 砂質土。小礫を含む。
  - 8 暗灰褐色土 砂と1~3mmの白色軽石が混じる。ザラついた層。
  - 9 上層灰色土。下層白色粘質土。
  - 10 砂質。

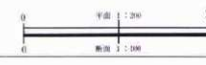


- H-H'
- 1 褐色シルト。
  - 2 白色シルト。
  - 3 灰白色シルト。
  - 4 褐色シルト質土。細砂を含む。
  - 5 褐色シルト質土。サクサクした層。4層よりきめ細かい。

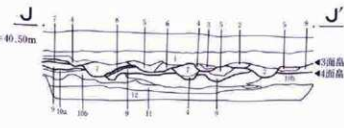
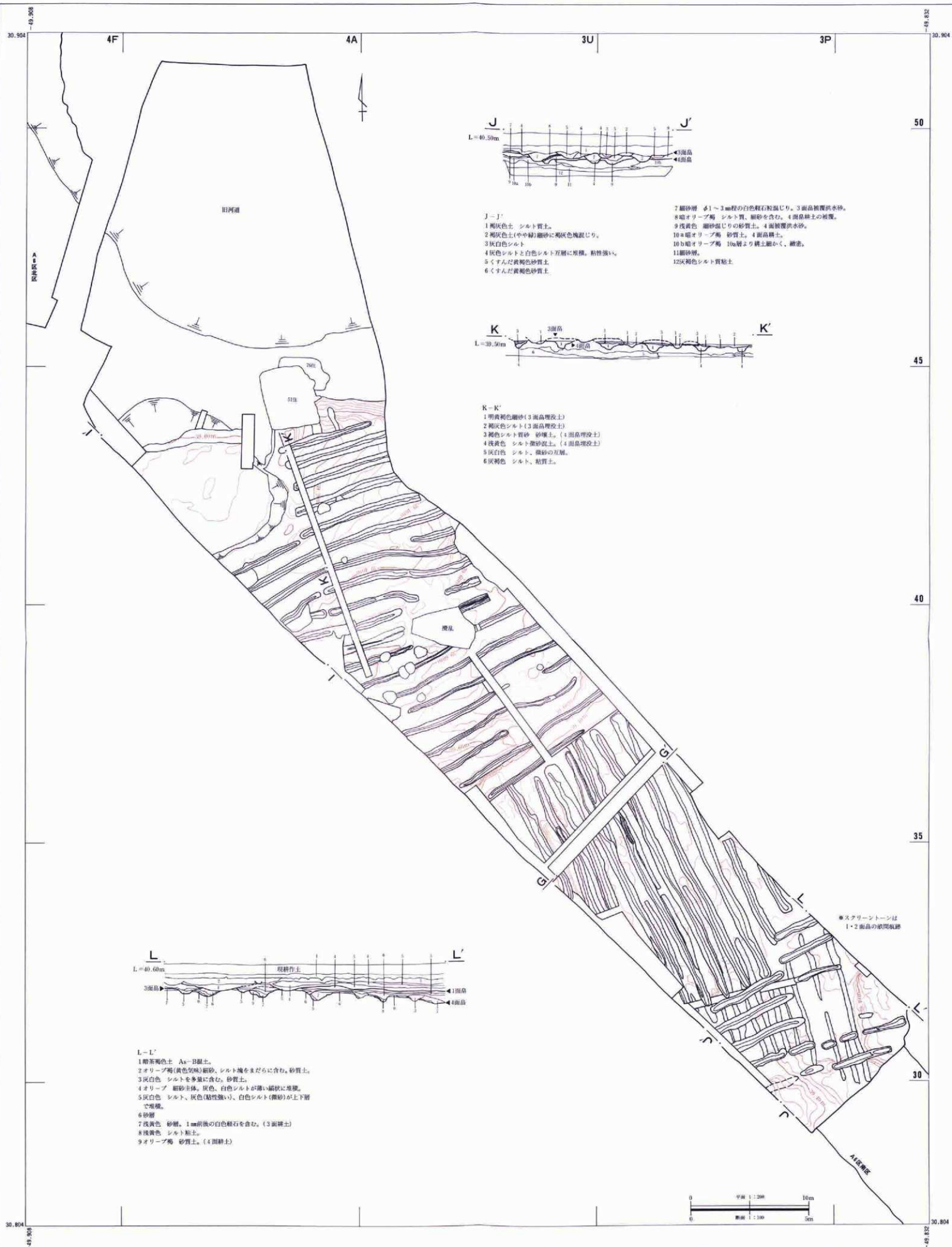
- I-I'
- 1 耕作土
  - 2 灰褐色土 シルト質。細砂、炭粒、焼土粒を含む。
  - 3 褐色土 シルト質。白色微砂。灰色シルト混じり。
  - 4 灰白色シルト。(微砂を含む)
  - 5 細砂層。(Aa-I)
  - 6 褐色土。灰色粘質土、黄白色微砂、灰褐色粘質土の互層。
  - 7 浅黄色 細砂。
  - 8 暗褐色細砂の粘土化したような層。(2面高盛り土)
  - 9 浅黄色細砂
  - 10 灰黄色粘質土、黄褐色微砂の互層。
  - 11 灰土。微砂、シルトの混土。
  - 12 暗灰色粘質土。
  - 13 細砂。
  - 14 灰黄色粘土。固く締まる。



■ プラントオーバーボール試料採取地点



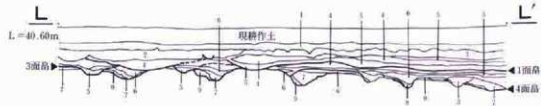
付図5 三ツ木皿沼遺跡A 6区中央区1・2面畠



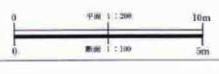
- J-J'
- 1 褐色土 シルト質土。
  - 2 褐色土(やや緑)細砂に褐色塊混じり。
  - 3 灰白色シルト
  - 4 灰色シルトと白色シルト互層に堆積。粘性強い。
  - 5 くすんだ黄褐色砂質土。
  - 6 くすんだ黄褐色砂質土。
  - 7 細砂層 約1~3mm程度の白色軽石散在。3面島堆積砂質土。
  - 8 暗オリーブ褐 シルト質。細砂を含む。4面島粘土の被覆。
  - 9 浅黄色 凝結混じりの砂質土。4面島積砂。
  - 10 a 暗オリーブ褐 砂質土。4面島粘土。
  - 10 b 暗オリーブ褐 10a層より粘土混かく。凝結。
  - 11 細砂層。
  - 12 灰褐色シルト質粘土



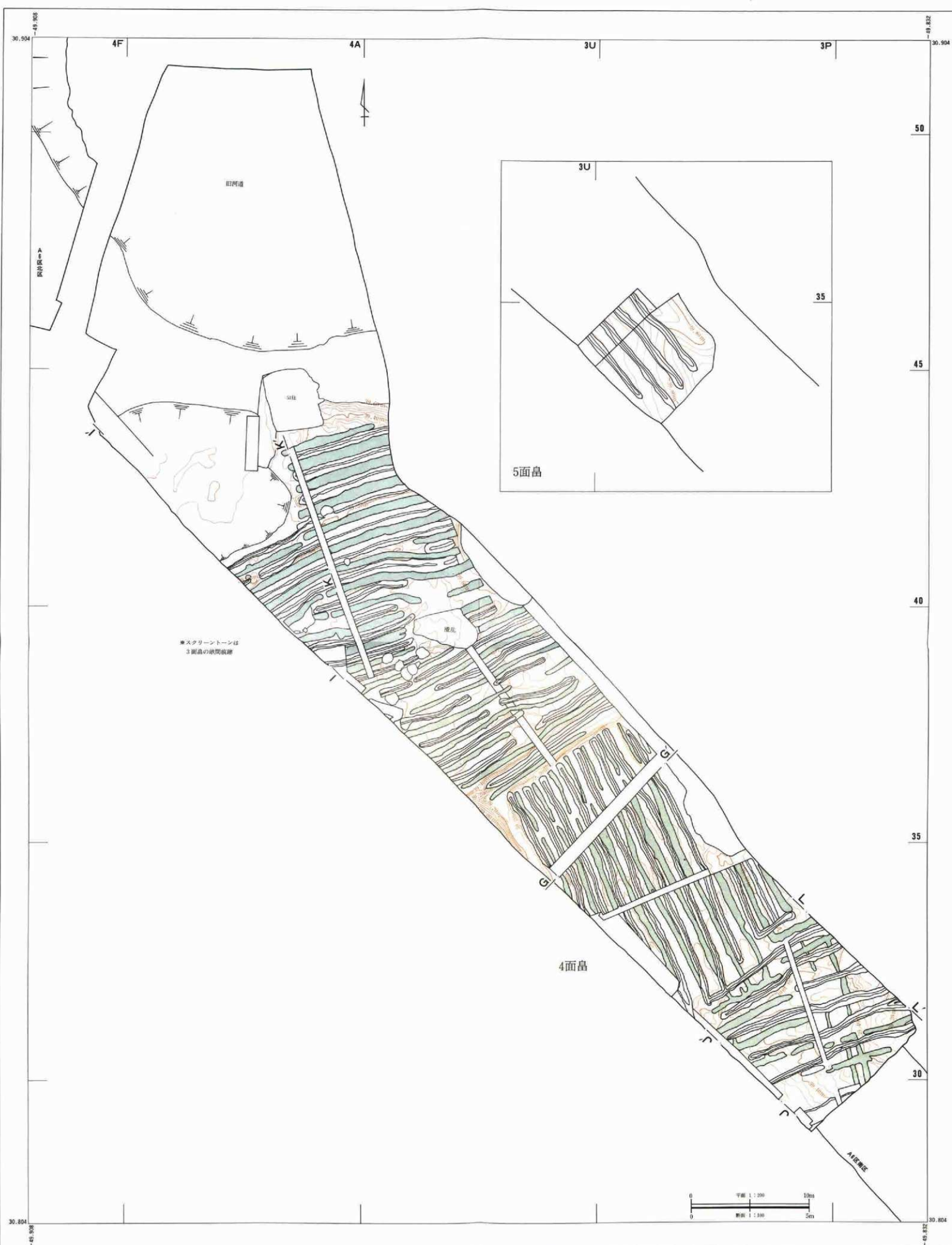
- K-K'
- 1 明黄褐色細砂(3面島埋没土)
  - 2 褐色シルト(3面島埋没土)
  - 3 褐色シルト質砂 砂質土。(4面島埋没土)
  - 4 浅黄色 シルト微砂混。(4面島埋没土)
  - 5 灰白色 シルト。微砂の互層。
  - 6 灰褐色 シルト。粘質土。



- L-L'
- 1 暗茶褐色土 As-B混土。
  - 2 オリーブ褐(黄色気味)細砂。シルト塊をまだらに含む。砂質土。
  - 3 灰白色 シルトを多量に含む。砂質土。
  - 4 オリーブ 細砂主体。灰色。白色シルトが薄い層状に堆積。
  - 5 灰白色 シルト。灰色(粘性強い)。白色シルト(微砂)が上下層で堆積。
  - 6 砂層
  - 7 浅黄色 砂層。1mm前後の白色軽石を含む。(3面島)
  - 8 浅黄色 シルト粘土。
  - 9 オリーブ褐 砂質土。(4面島)



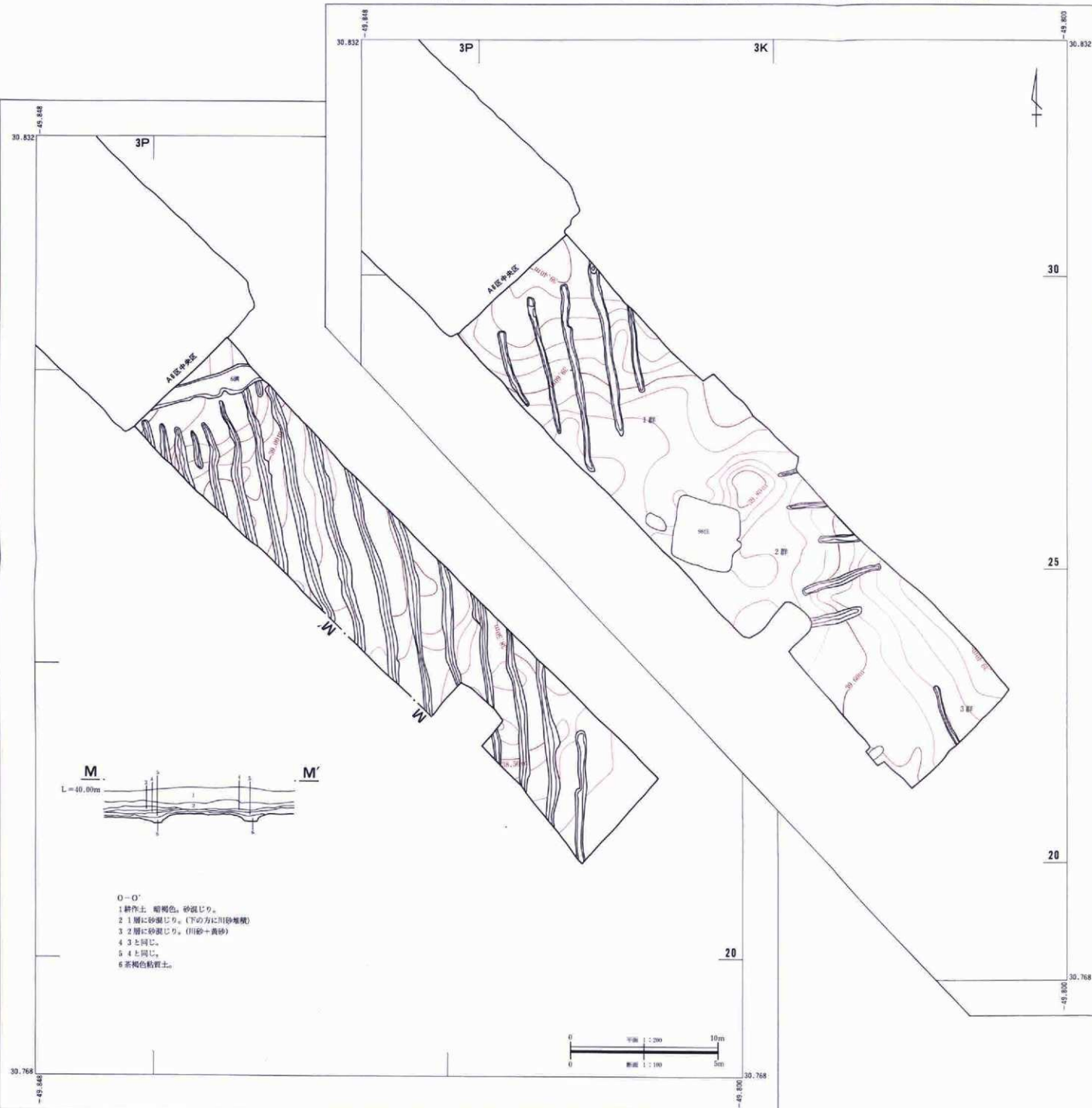
付図6 三ツ木皿沼遺跡A 6区中央区3面島



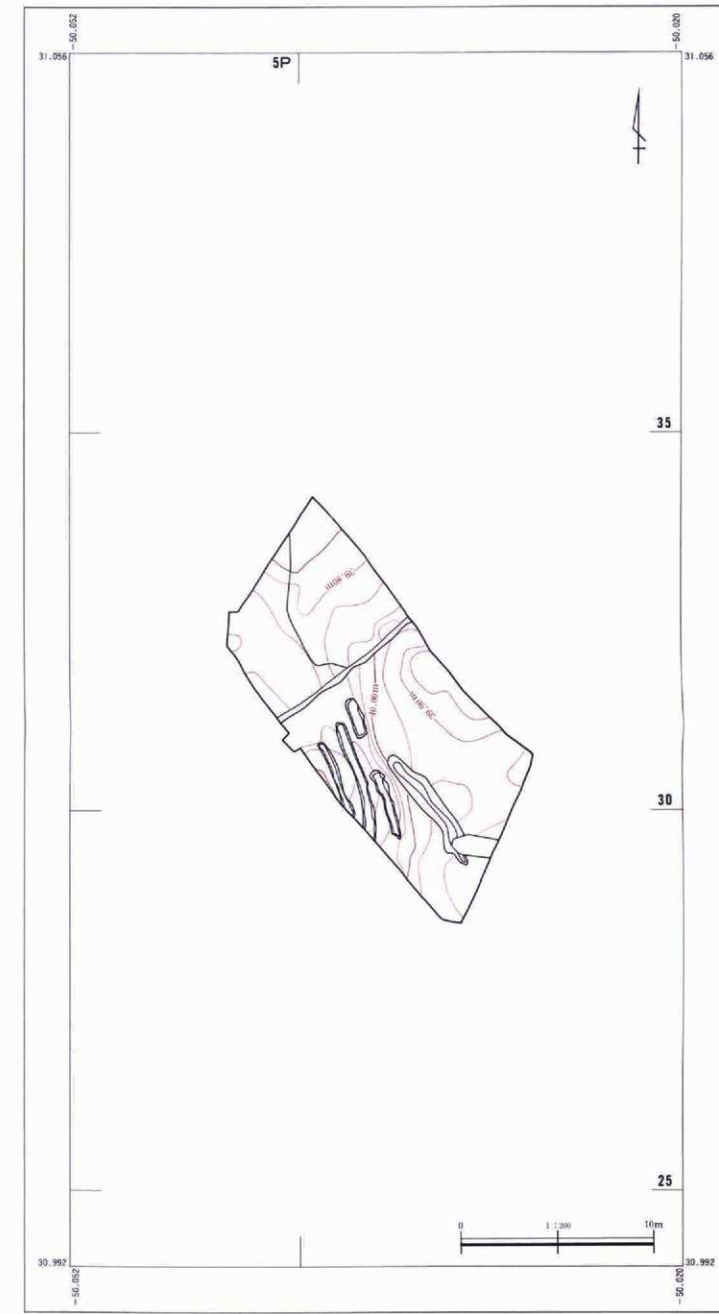
付図7 三ツ木皿沼遺跡A6区中央区4面島・5面島



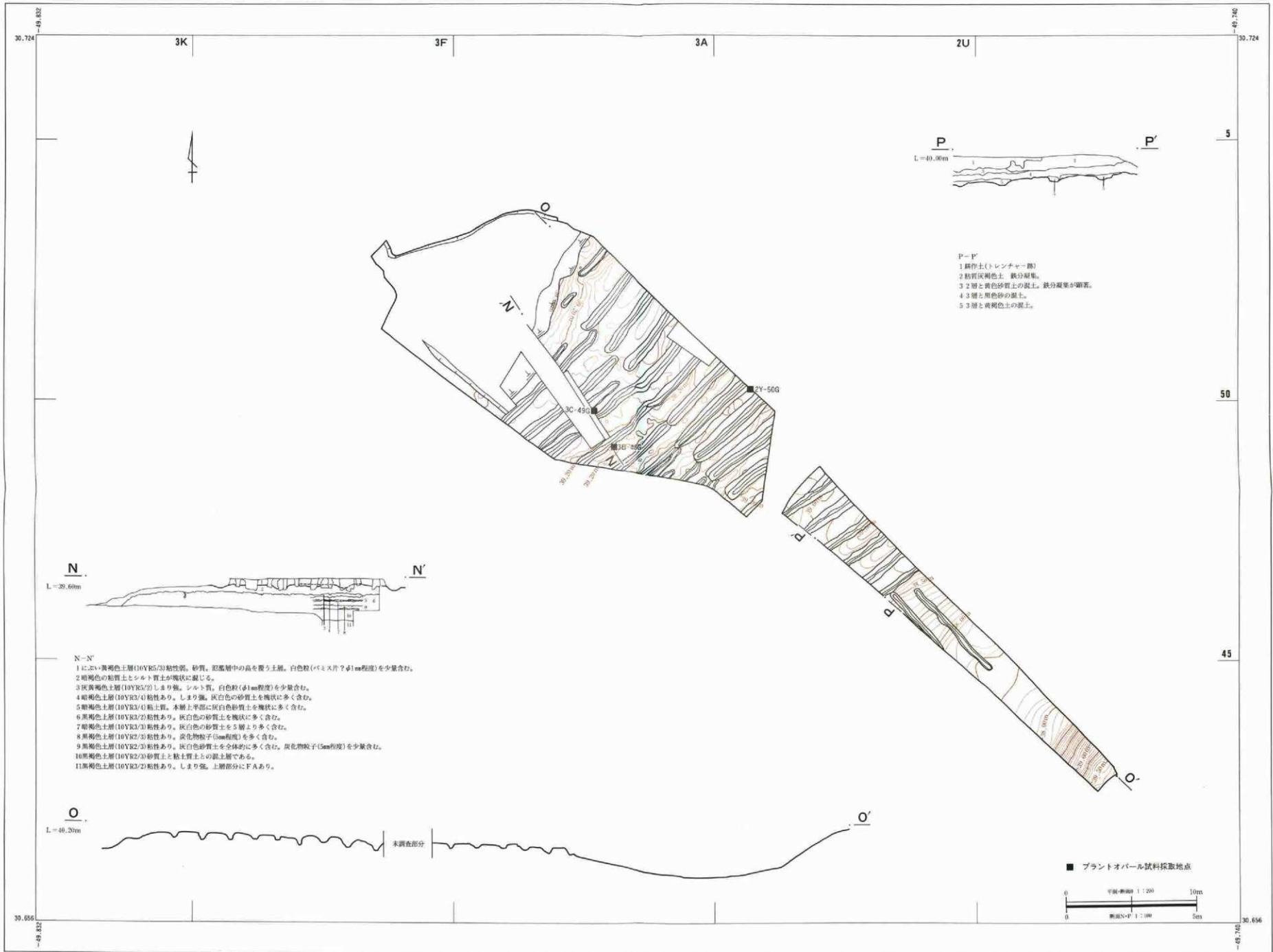
付図8 三ツ木皿沼遺跡A 6区南区I面畠



付図9 三ツ木皿沼遺跡A 6区南区II面畠



付図10 三ツ木皿沼遺跡A 7区畠



付図11 三ツ木皿沼遺跡B 3区畠