

宜野湾市

文化財情報図

〔令和 5 年度版〕

2024

沖縄県 宜野湾市教育委員会

はじめに

本市に残る文化財は、永く私たちの祖先が生成発展させてきた薫り高い市民環境の一部であり、各地域の歴史と文化を知るうえで大切な市民共有の財産であります。さらに去る沖縄戦において、多くの人命とともに数多くの歴史的・文化的財産を失った私たちにとって、その価値はより高いものであり、子どもたちにとっては、当時の人々の“知恵と工夫”を教える生きた教材でもあります。

しかしながら、近年の社会・経済活動の進展に伴って、市・県・国が実施する米軍基地返還等に伴う公共事業や市民の方々の宅地開発工事などが増加傾向にある昨今、文化財保護に係る両者の緊密な連絡調整がより一層求められています。

そして、普天間飛行場やキャンプ瑞慶覧の在沖米軍基地内の文化財保護については、民間地と同じように、土地開発工事に際して沖縄防衛局の担当部署や在沖米軍基地の文化財担当者と事前に文化財保護の協議を行い、破壊なきように調整をしております。

また、本資料は各種開発計画を実施する事業者に対し、市教育委員会が推進する文化財保護業務の基本的な取扱いに向けて、市内における文化財の所在状況などを明確にし、文化財保護の法令上の手続きや実施すべき措置等について説明することを目的に作成しました。関係者各位が本資料を大いに活用され、各種開発事業における文化財の保護に向けて、より一層のご理解とご協力により円滑化が図られることを期待いたします。

令和6年3月

沖縄県 宜野湾市教育委員会
教育長 仲村 宗男

1. 文化財情報図

□文化財情報図（索引）



情報図目次

①喜友名・伊佐・大山	2
②野嵩・普天間・新城・安仁屋・喜友名	4
③野嵩・普天間	6
④真志喜・宇地泊	7
⑤伊佐・大山・真志喜・宜野湾	8
⑥新城・喜友名・伊佐・大山・宜野湾・神山・赤道・上原・中原	10
⑦野嵩・新城・赤道・上原	13
⑧大山・真志喜・宇地泊・大謝名・嘉敷・真栄原・佐真下	14
⑨大山・真志喜・大謝名・真栄原・佐真下・我如古・志真志・宜野湾・神山・愛知・長田	17
⑩神山・愛知・赤道・上原・長田	19
⑪嘉敷・真栄原・我如古	20
⑫真栄原・佐真下・我如古・志真志・長田	22
⑬志真志・長田	24

【参考資料・付図目次】

1. 文化財情報図

□文化財情報図（索引）	1
□ご利用の手引き	1
・大字・小字区分図	13
・戦前の宜野湾の様子	19
・戦中～戦後初期の宜野湾の様子	20
・現在（平成）の宜野湾	21
・宜野湾並松街道と普天満宮〔戦前〕	24

2. 埋蔵文化財包蔵地（遺跡）詳細一覧表

□ご利用の手引き	25
埋蔵文化財包蔵地分布図・地形分類図	26

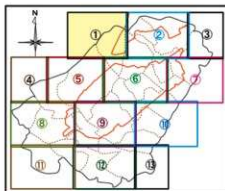
□宜野湾市の埋蔵文化財包蔵地一覧表	27
□埋蔵文化財包蔵地詳細一覧表	28
□文化財調査報告書等文献目録	40

3. 文化財保護の事務手続き

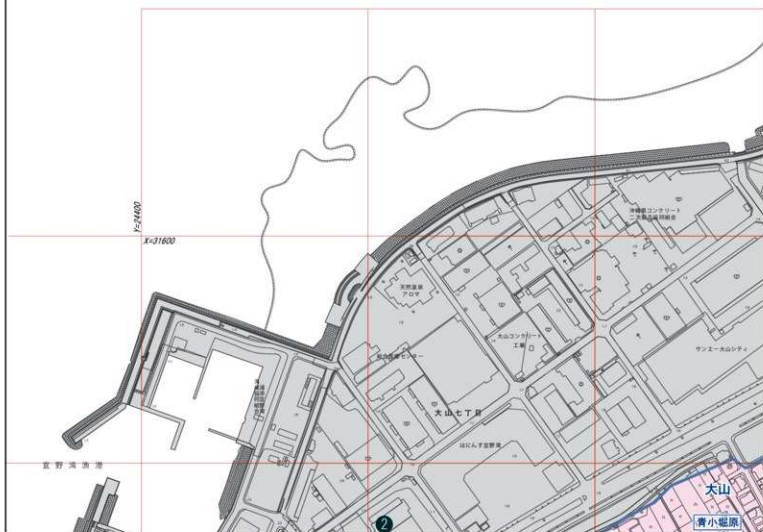
□文化財保護の事務手続き	45
試掘調査の流れ	51
開発事業と埋蔵文化財の取扱い手続き	52
開発事業に対する埋蔵文化財の取扱い	53
付1. 文献資料にみる宜野湾の「村」の名称	54
付2. 遺跡あれこれ・奥付け	55

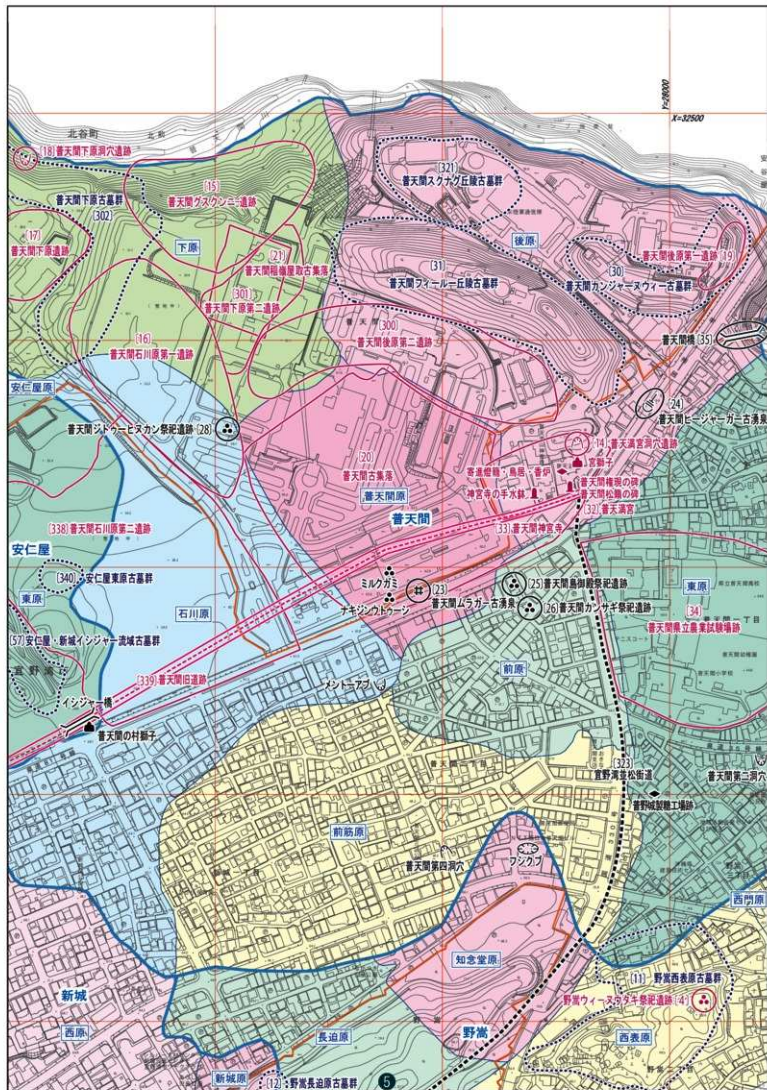
□ご利用の手引き

- 本情報図は、令和6年(2024)3月現在、宜野湾市内で確認された文化財を沖縄県発行の2,500分の1都市計画基図に収め、それを5,000分の1に調整したもので、座標値は日本測地系、300m区切りです。
- 本情報図に収録した文化財は、土地に根ざした不動産的な文化財に限定し、動産的な美術工芸品や無形文化財・無形民俗文化財は含んでおりません。加えて、動物や植物などの天然記念物の大半は掲載していません。
- 本情報図に掲載した文化財のうち、現場で所在を確認済みのものは赤色と青色、現場踏査したがすでに埋没、消失したと予想されるものは黒色で区別しました。しかし、黒色の埋没、消失した文化財といえども、地中にその原形ないその断片が残っていることが想定されるので、現場周辺の開発行為にあたっては、十分に配慮する必要があります。
- 本情報図に掲載した埋蔵文化財包蔵地(遺跡)の範囲は、赤色の実線○と青色の点線⊙(古墓群)により囲んでありますが、これは地表踏査による遺物と古墓の散在範囲であり、今後の詳細な試掘・確認調査や本発掘調査により変動する場合があります。
- 本情報図に図示した記号は、古道、橋梁、井戸、拝所、石獅子、石碑ないし印部土手石、古墓、湧泉、洞穴、その他の文化財を示しています。
- 本情報図に掲載した文化財のうち、国・県・市の法令により保護規制が加えられているものは、埋蔵文化財包蔵地の345箇所と国指定文化財の2件、県指定文化財の3件、市指定文化財の21件、市登録文化財の2件です。



①





20000
1:25000

北谷町

18) 普天間下原河穴遺跡

15

普天間グスク跡

21

普天間稲穂屋敷古集落

30

普天間下原第二遺跡

16

普天間石川原第一遺跡

28

普天間シドレー・ヒルズ公園発掘遺跡

338

普天間石川原第二遺跡

340

安仁屋東原古基群

57

安仁屋・新城インジャー流域古基群

339

普天間田遺跡

23

普天間ミルカガミ遺跡

24

普天間ラガー古湧泉

25

普天間鳥御殿発掘遺跡

26

普天間カウチン半発掘遺跡

34

普天間立農業試験場跡

333

野野澤登松街道

332

野野澤新松街道

332

普天間洞穴

11

野原西原古基群

4

野原ウエストナギ半発掘遺跡

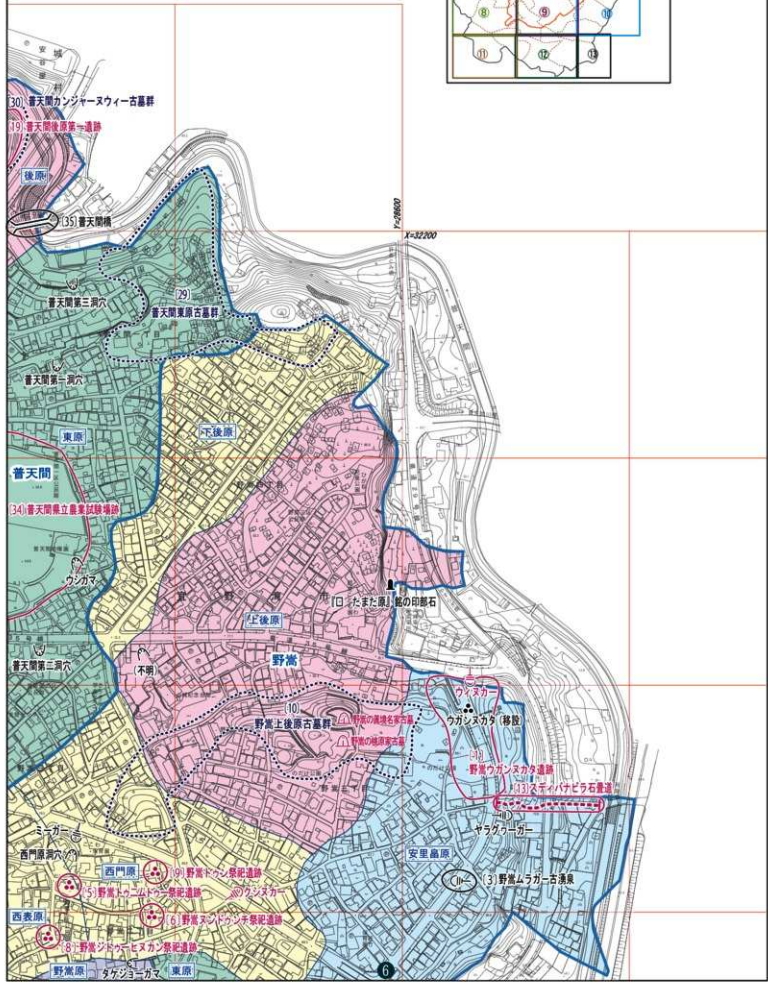
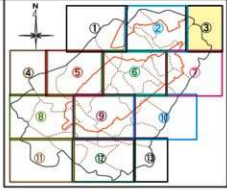
12

野原長沼原古基群

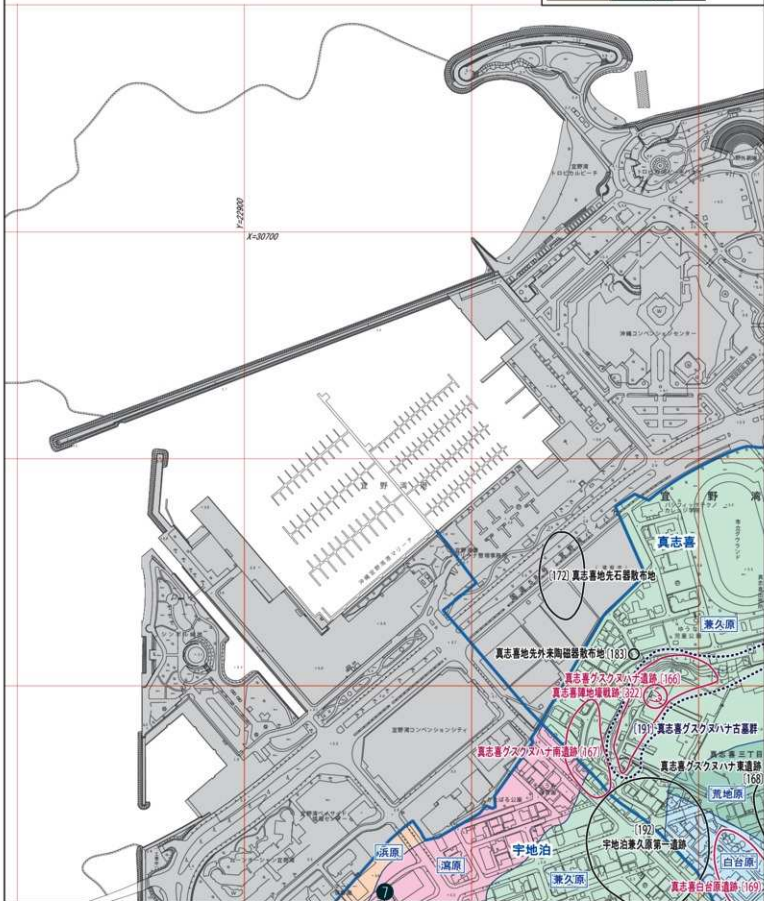
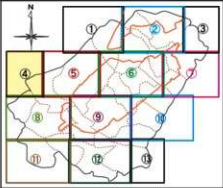
5

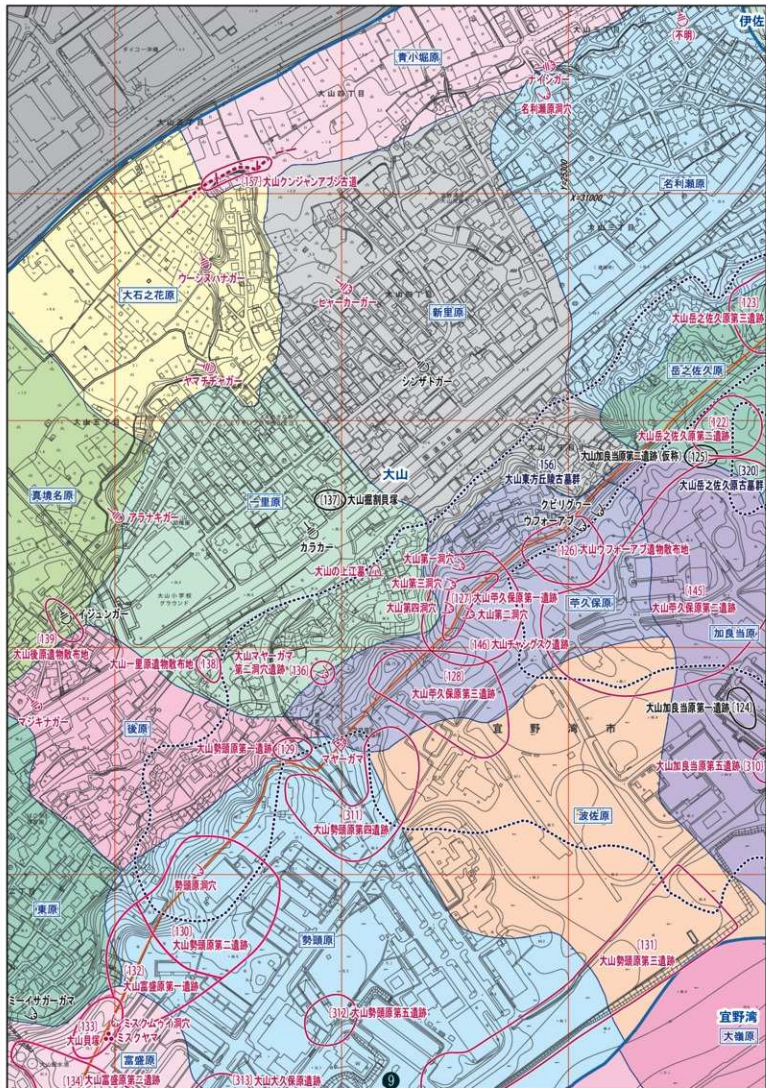
5

③



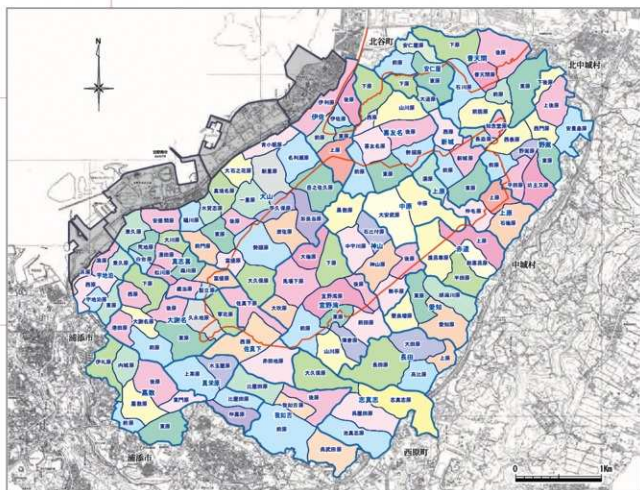
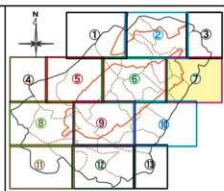
4



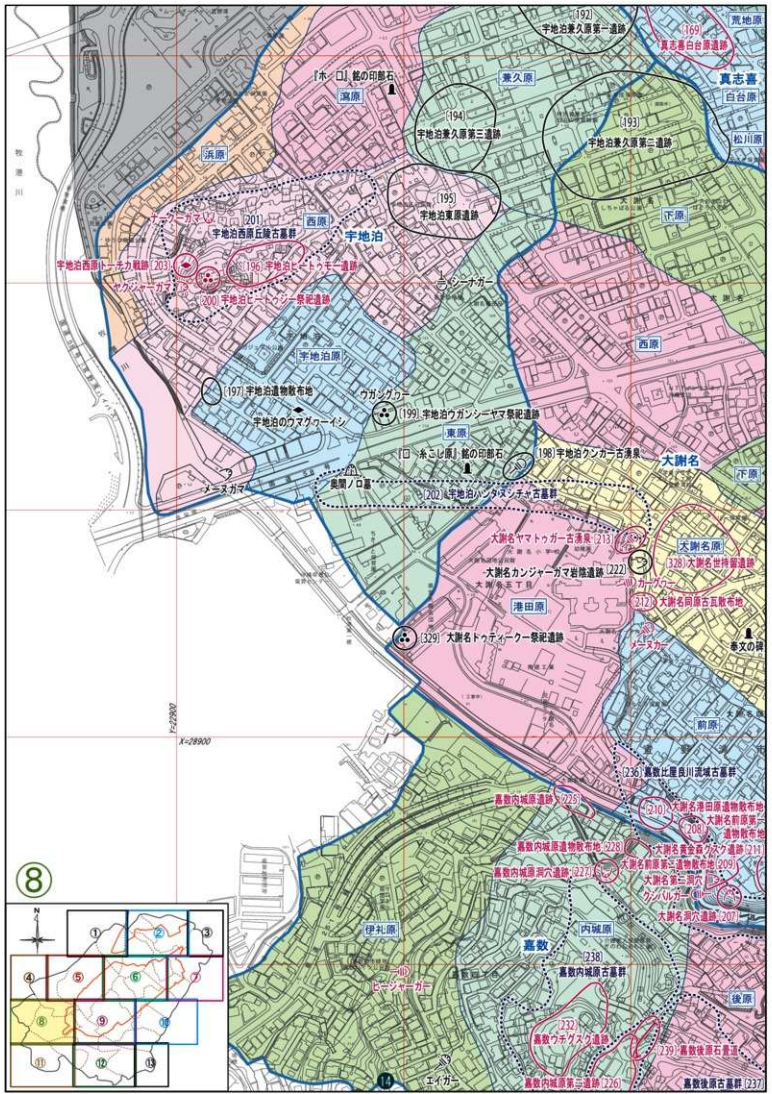




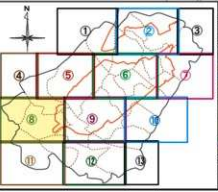
7



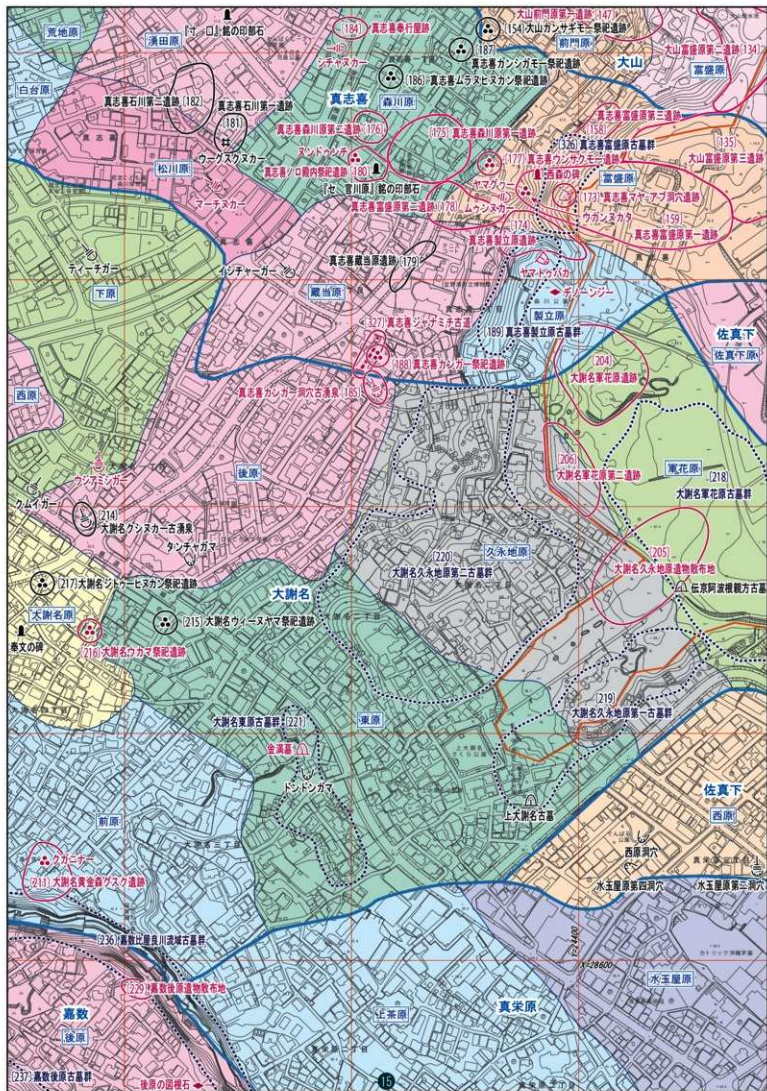
▲大字・小字区分図

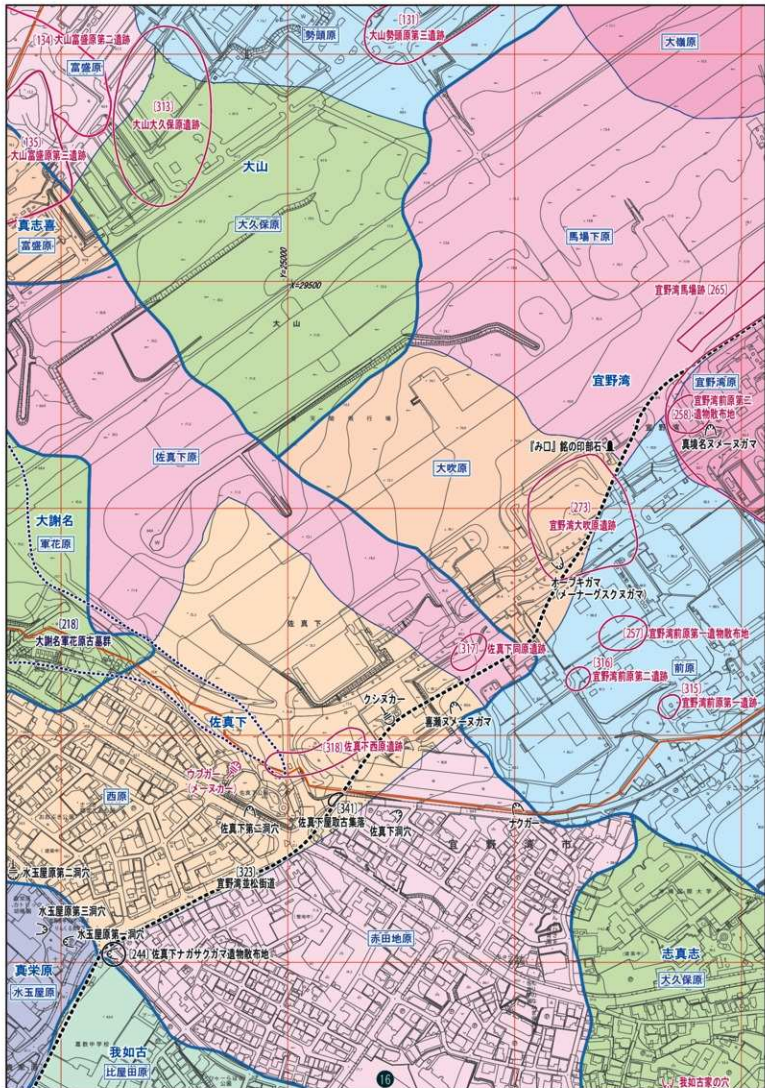


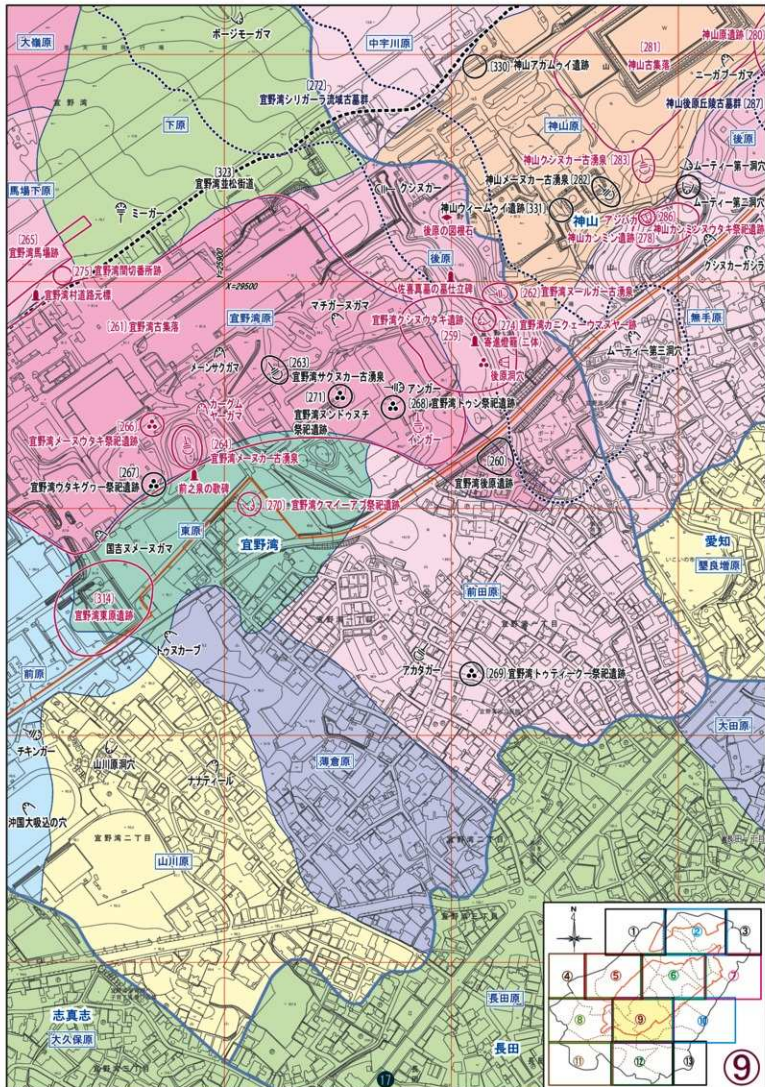
8

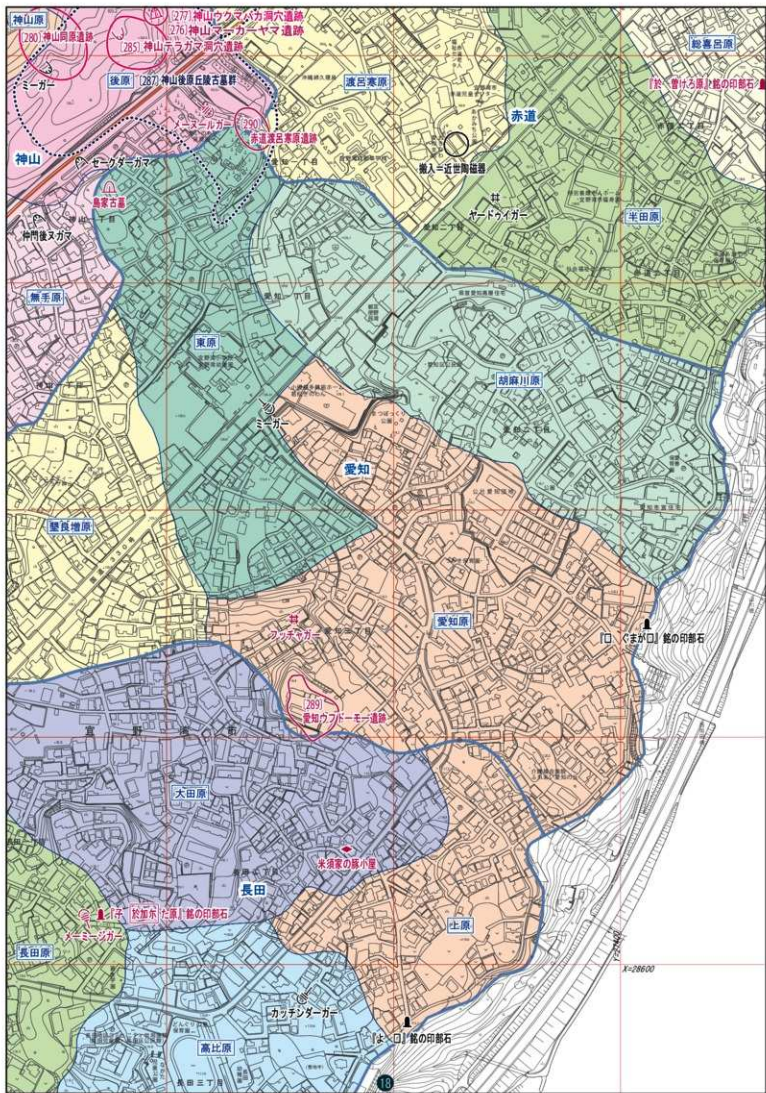


高敷内城原第三遺跡(226) 高敷後原古墓群(237)



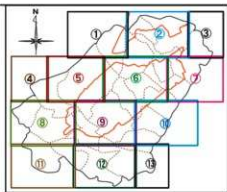








10

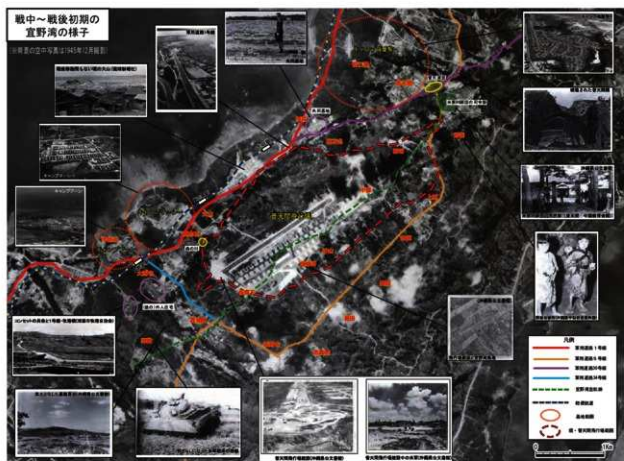
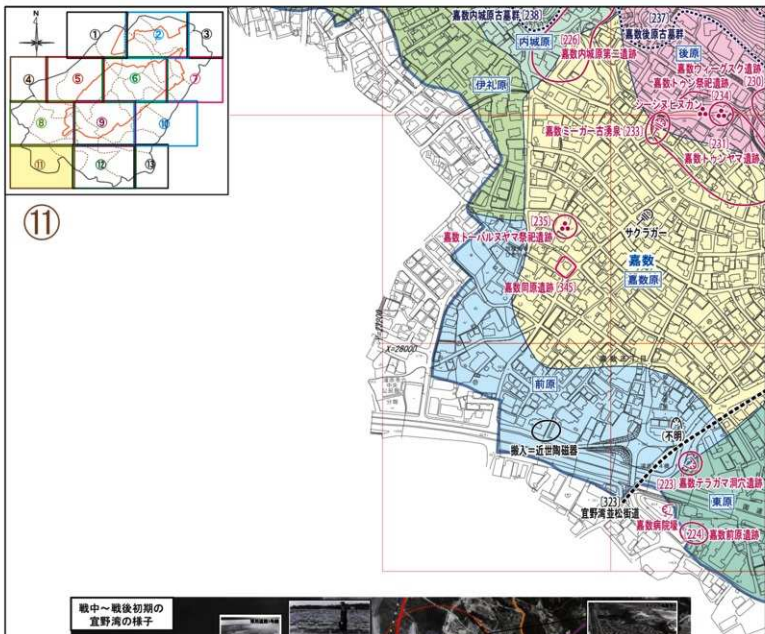


観音の宜野湾の様子 (4コース)
 (遊覧コース、中環線コース、中環線+長尾コース、中環線+長尾+赤道コース)

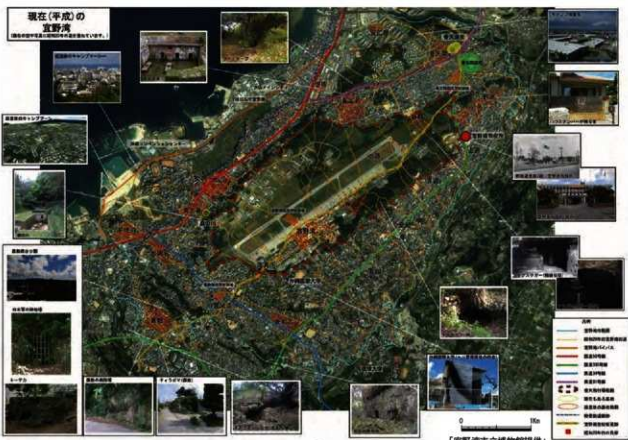
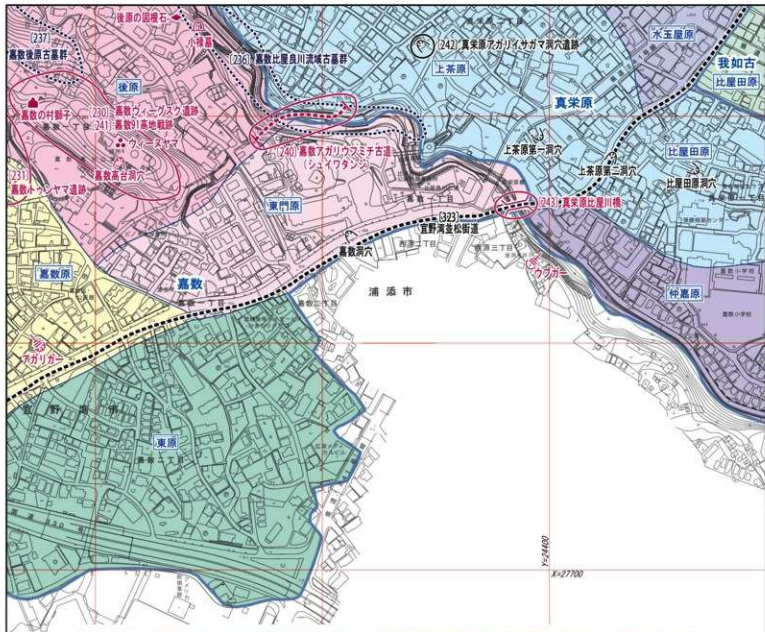
凡例

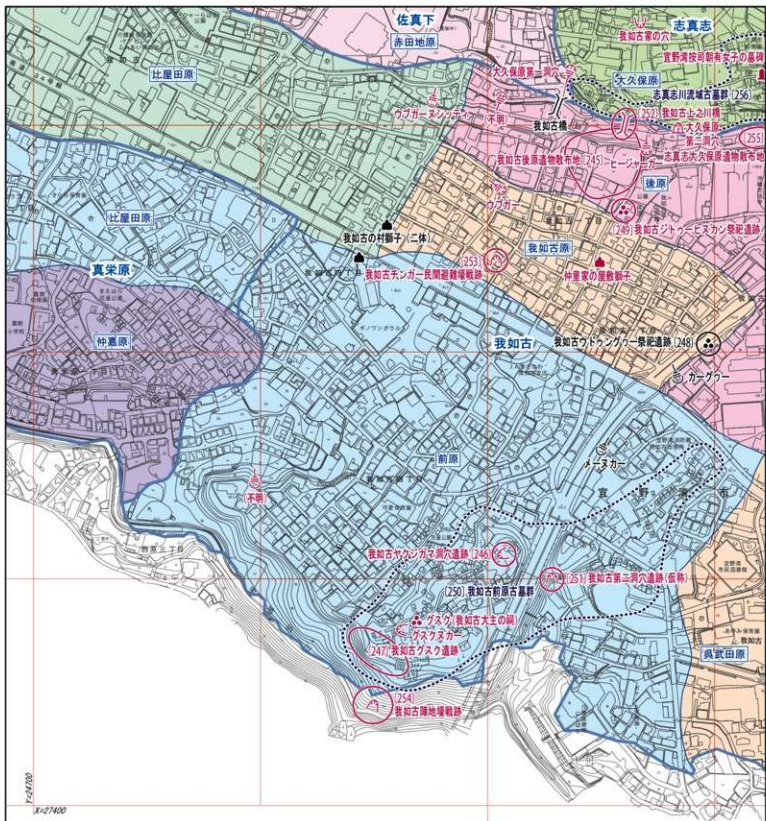
— (Red)	中環線	□ (Green)	観音堂
— (Green)	中環線+長尾	□ (Blue)	中環線
— (Blue)	中環線+長尾+赤道	□ (Purple)	赤道
— (Purple)	赤道	○ (Red)	石塔婆

『宜野湾市立博物館提供』

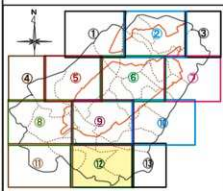


「宣野湾市立博物館提供」

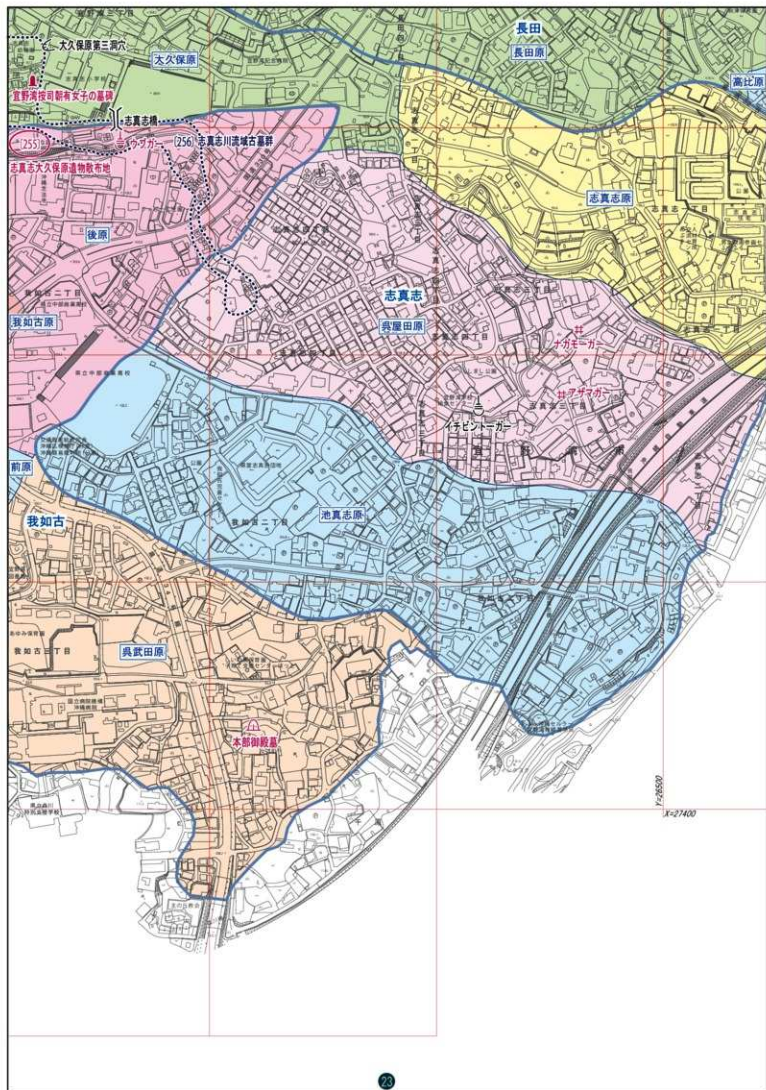


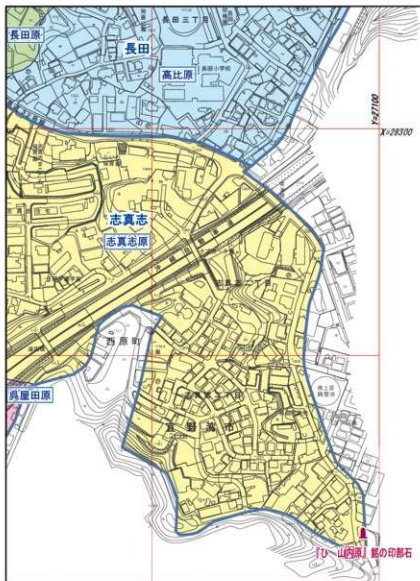


Y=6700
X=7460

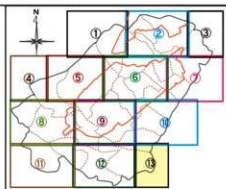


12





13



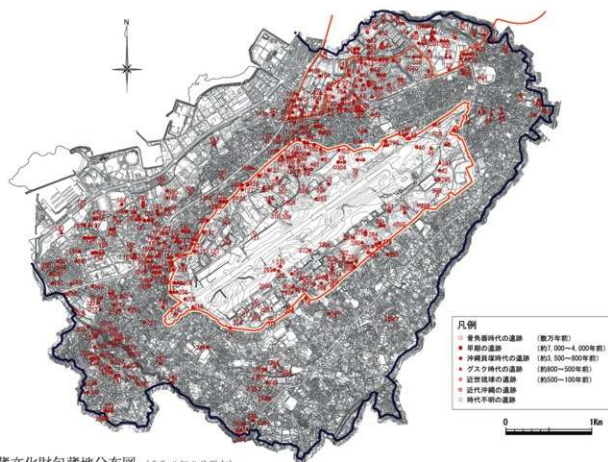
▲宜野湾並松街道と普天満宮〔戦前〕

〔宜野湾市立博物館提供〕

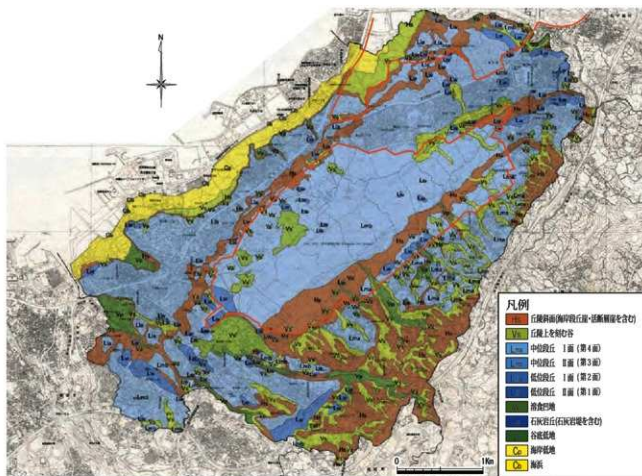
2. 埋藏文化財包蔵地(遺跡)詳細一覽表

□ご利用の手引き

1. 宜野湾市教育委員会は、昭和54年度（1979）から市内全域の「文化財詳細分布調査」を継続実施してきました。本一覧表は、令和6年（2024）3月現在、市内で確認された345箇所の埋蔵文化財包蔵地（遺跡）を収録したものです。
2. 確認された遺跡の名称は、所在する土地の小地名および小字名（原名）を優先して命名しました。しかし、それらの小地名および小字名が複数の大字に重複する傾向があるので、原則として、遺跡名の筆頭に所在する大字名を冠して遺跡の正式名称としています。遺跡の呼称は、主に遺跡地の所在する大字出身の古老の語彙に拠っています。
3. 遺跡の時代・時期に用いた編年の大要は、沖縄考古学会編『石器時代の沖縄』[昭和53年発行]を基としています。欄に記す、「◎」は“遺構”、「○」は“遺物包含層”、「+」は“遺物散布”が確認された遺跡、「？」は“時代・時期不明”の遺跡、「△」は“古老の口伝”、「◇」は“古文書や古地図”によって把握された遺跡です。
4. 遺跡の立地の欄に記す地形分類は、宜野湾市教育委員会編『宜野湾市史一自然』[平成12年発行]所収の上原富二男氏作成の“地形分類図”に拠っています。右肩数字は“標高値”を示します。
5. 遺跡の内容説明は、試掘・確認調査等の“考古学調査”や“古老の口伝”ないし“古文書や古地図”によって知られる“遺跡の種別”を主に記しました。
6. 遺跡の初確認年月日は、市教育委員会が昭和54年度から継続実施してきました市内全域の「文化財詳細分布調査」の成果を主に記しました。
7. 遺跡の確認方法に記す、「分布」は市教育委員会等による遺跡分布調査に際して“表面踏査”によって確認された遺跡、「分試」が各種開発計画に際して事前に実施された“表面踏査”によって確認された遺跡、「試掘」が同じく各種開発計画に際して事前に実施された“試掘調査”によって確認された遺跡、「不時」が各種開発工事の実施に際して“不時発見”された遺跡です。
8. 遺跡の現況は、令和6年（2024）3月現在の遺跡地の“現況”です。
9. 遺跡の保存状況は、令和6年（2024）3月現在の遺跡地の“保存状況”です。
10. 備考に記す「報告書等刊行年」の（ ）内数字は速報、〈 〉は概要報告書、《 》は本報告書、【 】は研究論文の“発行年”です。●付数字は“周知の埋蔵文化財包蔵地”として、初出の「報告書等刊行年」です。「参考文献」と「報告書等刊行年」の文献は本一覧表の末尾に記しました。
また、「前回一覧との比較」は、普天間飛行場“内”の遺跡を『重要遺跡保存整備基本構想作成業務（Ⅱ）報告書』[平成24年発行]、普天間飛行場“外”の遺跡を『重要遺跡保存整備基本構想作成業務報告書』[平成18年発行]に掲載した遺跡詳細一覧を、以後の分布調査や発掘調査・資料整理の成果によって“補正・追加した内容”です。



▲埋蔵文化財包蔵地分布図 [令和6年3月現在]



▲地形分類図

□埋蔵文化財包蔵地一覧表 [令和6年3月現在]

大字	遺跡名称	旧石器時代	縄文・縄瀬時代					グスク時代	近世以降	立地 (右土敷値は標高, 単位:m)		
			早期	前期	中期	後期前半	後期後半					
											+	◎
野島	001 ウグナスカタ遺跡	しらねのふたのいし			◎	+	+	◎	◎	中位段丘下位面の石灰岩丘 80~99		
	002 タマタ原遺跡	たまたげないし					◎	◎	◎	中位段丘下位面の乾谷 80~87		
	003 ムラガー古湧泉	むらがりーのせせ						◎	◎	◎	中位段丘下位面の凹地 80	
	004 ウィーストウタギ祭祀遺跡	うーぬたがいのいし					+	◎	◎	◎	中位段丘下位面の石灰岩丘 80	
	005 トウニムトウー祭祀遺跡	とーぬむとーぬのいし					+	◎	◎	◎	中位段丘下位面の平地 80	
	006 トウシ祭祀遺跡	とんしーのいし						◎	◎	◎	中位段丘下位面の平地 80	
	007 ピンジュルモー祭祀遺跡	ぴんじゅるもーのいし						◎	◎	◎	中位段丘下位面の石灰岩丘 80	
	008 ジトウーヒヌカン祭祀遺跡	じとーぬひんかんのいし						◎	◎	◎	中位段丘下位面の平地 80	
	009 スドウシ祭祀遺跡	すどうしのいし						◎	◎	◎	中位段丘下位面の平地 80	
	010 上原原古葛群(旧称上原原・下原原古葛群)	うへー原のいし						◎	◎	◎	中位段丘下位面の石灰岩丘 80~100	
	011 西表原古葛群	うへむーびるのいし						◎	◎	◎	中位段丘下位面の石灰岩丘 80~100	
	012 長迫原古葛群	ながせのいし						◎	◎	◎	中位段丘下位面の石灰岩丘 80~100	
	013 スディナナピラ石畳道	すてーだんなひら						◎	◎	◎	中位段丘下位面の丘陵斜面 87~88	
	014 普天満宮洞穴遺跡	ふてんまんのいし	?		+	+	+	◎	◎	◎	中位段丘下位面の石灰岩丘、洞穴 80	
普天間	015 グスケンニ遺跡	ぐすけんにーのいし		+	◎	◎	◎	◎	◎	◎	中位段丘下位面の石灰岩丘 18~23	
	016 石川原第一遺跡	いしかわのいし			◎	◎	◎	◎	◎	◎	中位段丘下位面の丘陵斜面 20~23	
	017 下原第一遺跡	しもはらのいし		?				◎	◎	◎	低位段丘上位面の平地 20~23	
	018 下原洞穴遺跡	しもはらのいし				+					中位段丘下位面縁辺の崖、洞穴 20	
	019 後原第一遺跡	ちのせのいし						+			中位段丘下位面の石灰岩丘 50~78	
	020 普天間古集落	ふてんまのいし			◎	◎	◎	◎	◎	◎	中位段丘下位面の平地 60~64	
	021 稲輪原古集落	いねわりのいし					+				中位段丘下位面の平地 60~63	
	022 シチャヌカー古湧泉	しんちゃんかーのせせ									中位段丘下位面縁辺の崖 62	
	023 ムラガー古湧泉	むらがりーのせせ									中位段丘下位面の平地 61	
	024 ヒージャーガー古湧泉	ひーじゃーがーのせせ									中位段丘下位面の谷底低地 61	
	025 島御殿祭祀遺跡	しまごとのいし									中位段丘下位面の平地 61	
	026 カンザ平祭祀遺跡	かんざのいし									中位段丘下位面の石灰岩丘 61	
	027 ピンジュルマガマ祭祀遺跡	ぴんじゅるまがまのいし									低位段丘上位面の丘陵斜面 61	
	028 ジトウーヒヌカン祭祀遺跡	じとーぬひんかんのいし									中位段丘下位面の平地 60	
新城	029 東京原古葛群	あづまのいし						◎	◎	◎	中位段丘下位面の石灰岩丘、谷地 60~61	
	030 カンジャンヌウー古葛群	かんじんのいし									中位段丘下位面の石灰岩丘 60~78	
	031 フィールー丘陵古葛群	ひーるーのいし									中位段丘下位面の石灰岩丘 60~68	
	032 普天満宮	ふてんまのいし					+	+			中位段丘下位面の石灰岩丘 60	
	033 神宮寺	かみやうじ						◎	◎	◎	中位段丘下位面の石灰岩丘 60	
	034 県立農業試験場跡	けんりつのうゑけんじやうば									中位段丘下位面の平地 60	
	035 普天間橋	ふてんまのいし									中位段丘下位面の谷底低地 60	
	036 下原第一遺跡	しもはらのいし			◎		+				低位段丘下位面の谷底低地 18~20	
	037 下原第二遺跡	しもはらのいし	◎	+	+	◎	◎	◎	◎	◎	低湿地の平地 18~22	
	038 新城原石器散布地(仮称)	しんじやうのいし						◎	◎	◎	中位段丘下位面の平地 70~79	
	039 上殿遺跡(旧称下殿遺跡)	うへどのいし						◎	◎	◎	低位段丘下位面の石灰岩丘 70~79	
	040 新城古集落	しんじやうのいし									中位段丘下位面の平地 70~82	
	041 シンバルガー古湧泉	しんばるがーのせせ									低位段丘下位面の丘陵斜面 70	
	042 シマヌカー古湧泉	しまぬかーのせせ									中位段丘下位面の陥没凹地、洞穴 70	
043 ウィーストウタギ祭祀遺跡	うーぬたがいのいし									中位段丘下位面の石灰岩丘 60		
044 シチャヌカン祭祀遺跡	しんちゃんかんのいし									低位段丘上位面の丘陵斜面 60		
安仁屋	045 トンヌヤマ祭祀遺跡	とんぬやまのいし									中位段丘下位面の石灰岩丘 60~60	
	046 クラウモー祭祀遺跡(旧称クローー祭祀遺跡)	くらうもーのいし									中位段丘下位面の平地 70	
	047 トンシ祭祀遺跡	とんしのいし									中位段丘下位面の平地 71	
	048 ジトウーヒヌカン祭祀遺跡	じとーぬひんかんのいし									中位段丘下位面の平地 68	
	049 トンヤマ遺跡	とんやまのいし					+	◎	◎	◎	低位段丘下位面の石灰岩丘 19~41	
	050 安仁屋古集落	あにやまのいし									低湿地の平地 4~10	
	051 北谷/前原取古集落	きたや/まへはらのいし									◎	低湿地の平地 4
	052 ウブガー古湧泉(旧称アンナガー古湧泉)	うぶがーのせせ									低位段丘上位面の丘陵斜面 11	
	053 アブゲラー古湧泉(旧称カブー古湧泉)	あぶげらーのせせ									低位段丘上位面の丘陵斜面 11	
	054 メヌカー古湧泉(旧称メブゲラー古湧泉)	めんかーのせせ									低位段丘上位面の丘陵斜面 11	
	055 イシグンモー祭祀遺跡	いしぐんもーのいし									◎	低湿地の微高地 1
	056 エーヌストウタギ祭祀遺跡	えーぬすたがいのいし									◎	低位段丘上位面の石灰岩丘 10
	057 安仁屋・新城イシジャー丘陵古葛群	あにやま・しんじやうのいし									◎	中位段丘下位面縁辺の崖 13~46
	058 山川原第一遺跡	やまがわのいし			◎							中位段丘下位面の丘陵斜面 30~50

内容説明	初確認年月日	確認方法(確認者)	現況	保存状況	備考:①参考文献/②発掘調査年(報告書等刊行年)/③前回一覧との比較
001 集落跡、祭祀遺跡	82.03.21	分布(貝塚)	拝所、市道、原野	良好	①●82a,85a,89b,91c,94f,02d,04b,06c,09d,13a/②94f09b/③-
002 生産遺跡(農耕関連)	90.12.01	試掘(貝塚)	普天間飛行場	良好	①●90b,92b,93b,94b,96a,96b,98a,98b,98c,98d,99a,99b,99c,99d,99e,99f,99g,99h,99i,99j,99k,99l,99m,99n,99o,99p,99q,99r,99s,99t,99u,99v,99w,99x,99y,99z/②-
003 井泉跡	-	口伝(-)	宅地	不明	①●96c,09d/②-/③-
004 祭祀遺跡	81.02.26	分布(貝塚)	拝所、原野	変更	①82b,85a,●96c,09d/②-/③-
005 祭祀遺跡	81.02.26	口伝(-)	拝所、宅地	変更	①82b,85a,●96c,09d/②-/③-
006 祭祀遺跡	81.02.26	口伝(-)	拝所、里道	変更	①82b,85a,●96c,09d,12c/②-/③-
007 祭祀遺跡	-	口伝(-)	拝所、原野	変更	①82b,85a,●96c,09d,10c/②-/③-
008 祭祀遺跡	81.02.26	口伝(-)	拝所、宅地	変更	①82b,85a,●96c,09d/②-/③-
009 祭祀遺跡	-	口伝(-)	拝所、宅地	変更	①82b,85a,●96c,09d,12c/②-/③-
010 墓地	-	分布(貝塚)	墓地、公園	変更	①●94f,02d,04b,09d,13a/②05-09f11a,10-14f17c,14f17d/③補遺
011 墓地	81.02.26	分布(貝塚)	墓地	良好	①●94f,02d,04b,09d,10c/②-/③-
012 墓地	91.08.15	不詳(貝塚)	普天間飛行場	残存	①●02d,04b,06c,09d,10c,12a/②91,93/③-
013 宮遺跡、石畳道	-	分布(-)	里道	残存	①82b,85a,●96c,09d,12c/②11,19,22c/③2,23,④補遺
014 祭祀遺跡、社寺跡	1900以前	分布(加飾)	拝所	良好	①●82b,85a,89b,91c,94f,02d,04b,06c,09d,10c,12a,12b,12c,12d,12e,12f,12g,12h,12i,12j,12k,12l,12m,12n,12o,12p,12q,12r,12s,12t,12u,12v,12w,12x,12y,12z/②-
015 集落跡、祭祀遺跡	81.03.02	分布(新・貝)	キャンプ瑞慶覧	不明	①●81,85a,89b,91c,94f,02d,04b,06c,09d,10c,12a/②0713c16d,17-1922b/③-
016 生産遺跡?	98.07.02	試掘(銅文)	キャンプ瑞慶覧	不明	①02d,04b,06c/②97-09f1310k,11-1922b/③補遺
017 性格不明	99.03.04	試掘(銅文)	キャンプ瑞慶覧	残存	①02a,●96c,09d/②99(02a)/③-
018 性格不明	81.03.02	分布(新・貝)	キャンプ瑞慶覧	不明	①●81,82a,89b,91c,94f,02d,04b,06c,09d,10c,12a/②-/③-
019 性格不明	82.03.以前	分布(貝塚)	キャンプ瑞慶覧	不明	①●82a,89b,91c,94f,02d,04b,06c,09d,10c,12a/②-/③-
020 集落跡	98.07.01	試掘(銅・貝)	キャンプ瑞慶覧	残存	①●81,85a,89b,91c,94f,02d,04b,06c,09d,10c,12a/②0713c16d,17-1922b/③補遺
021 集落跡	-	口伝(-)	キャンプ瑞慶覧	不明	①81,05f/②●96c,09d/③207-08f13c,16a/④補遺
022 井泉跡、祭祀遺跡	-	口伝(-)	キャンプ瑞慶覧	不明	①82a,85a,●96c,09d/②-/③-
023 井泉跡、祭祀遺跡	-	口伝(-)	キャンプ瑞慶覧	不明	①82a,85a,●96c,09d,12c/②-/③-
024 井泉跡、祭祀遺跡	-	口伝(-)	国道	不明	①82b,85a,●96c,09d,12c/②-/③-
025 祭祀遺跡	-	口伝(-)	宅地	不明	①82b,85a,●96c,09d/②-/③-
026 祭祀遺跡	-	口伝(-)	宅地	不明	①82b,85a,●96c,09d/②-/③-
027 祭祀遺跡	-	口伝(-)	キャンプ瑞慶覧	不明	①82a,85a,●96c,09d,12c/②-/③-
028 祭祀遺跡	-	口伝(-)	キャンプ瑞慶覧	不明	①82a,85a,●96c,09d/②-/③-
029 墓地	81.02.03	分布(貝塚)	墓地、原野	変更	①●96c,09d/②-/③-
030 墓地	82.09.27	分試(新・貝)	キャンプ瑞慶覧	良好	①●89b,91c,94f,96g,98e,02d,04b,06c,09d,13a/②82,03/③-
031 墓地	81.03.02	分布(新・貝)	キャンプ瑞慶覧	良好	①81,85a,89b,91c,94f,96g,98e,02d,04b,06c,09d,13a,13b/②09f11b/③-
032 祭祀遺跡、社寺跡	-	文獻(-)	拝所	変更	①82b,85a,89b,●96c,09d/②03(04b)/③-
033 社寺跡	-	文獻(-)	寺院	変更	①82b,85a,09c,09d/②18(22c)/③補遺
034 公共施設跡	-	文獻(-)	公共施設、宅地	変更	①85a,●96c,09d,12c/②-/③-
035 石橋	-	分布(-)	鉄橋	不明	①82b,85a,●96c,09d,12c/②81/③-
036 地点員塚形成	82.10.25	分布(新・貝)	キャンプ瑞慶覧	良好	①●84a,89b,91c,94f,96g,98e,02d,04b,06c,09d,10c,12a/②-/③-
037 穴(イダ)発掘、生産遺跡(水田)	90.04.24	試掘(貝塚)	キャンプ瑞慶覧	良好	①●91,94b,02d,04b,06c,09d,13a/②99-05(06f),15(19a)/③補遺
038 石鏡出土	95.11.09	試掘(貝塚)	普天間飛行場	不明	①●02d,04b,06c,09d,10c,12a/②95,01(05b)/③-
039 集落跡	81.02.23	分布(新・貝)	キャンプ瑞慶覧	良好	①●81,85a,89b,91c,94f,96g,98e,02d,04b,06c,09d,10c,12a/②0713c16d,17-1922b/③補遺
040 集落跡	81.12.23	試掘(貝塚)	普天間飛行場	良好	①●81,85a,89b,91c,94f,96g,98e,02d,04b,06c,09d,10c,12a/②0713c16d,17-1922b/③補遺
041 井泉跡(字喜友名在)	81.02.23	口伝(-)	キャンプ瑞慶覧	不明	①25,81,82a,85a,89b,●96c,09d,10c,12a/②18(22c)/③補遺
042 井泉跡、祭祀遺跡	-	口伝(-)	普天間飛行場	良好	①25,79,82a,85a,89b,●96c,09d,10c,12a,12c/②-/③-
043 祭祀遺跡	-	口伝(-)	キャンプ瑞慶覧	不明	①82a,85a,●96c,09d,12c/②-/③-
044 祭祀遺跡	-	口伝(-)	キャンプ瑞慶覧	不明	①82a,85a,●96c,09d,12c/②-/③-
045 祭祀遺跡	-	口伝(-)	公共施設	不明	①82a,85a,●96c,12c/②-/③-
046 祭祀遺跡	-	口伝(-)	普天間飛行場	不明	①82a,85a,●96c,09d,10c,12a,②-/③-
047 祭祀遺跡	-	口伝(-)	普天間飛行場	不明	①82a,85a,●96c,09d,10c,12a,12c/②-/③-
048 祭祀遺跡	-	口伝(-)	公共施設	不明	①82a,85a,●96c,09d,10c,12c/②-/③-
049 集落跡、集落跡、祭祀遺跡	81.03.03	分布(新・貝)	キャンプ瑞慶覧	良好	①●81,85a,89b,91c,94f,96g,98e,02d,04b,06c,09d,10c,12a/②0713c16d,17-1922b/③補遺
050 集落跡	99.03.11	試掘(銅文)	キャンプ瑞慶覧	不明	①81,85a,●96c,09d,05f,06c,09d/②-/③-
051 集落跡	-	口伝(-)	キャンプ瑞慶覧	不明	①81,85a,05f,●96c,09d/②-/③-
052 井泉跡、祭祀遺跡	-	口伝(-)	キャンプ瑞慶覧	不明	①82a,85a,●96c,09d/②-/③-
053 井泉跡、祭祀遺跡	-	口伝(-)	キャンプ瑞慶覧	不明	①82a,85a,●96c,09d/②-/③-
054 井泉跡、祭祀遺跡	-	口伝(-)	キャンプ瑞慶覧	不明	①82a,85a,●96c,09d/②-/③-
055 祭祀遺跡	-	口伝(-)	キャンプ瑞慶覧	不明	①82a,85a,●96c,09d,12c/②-/③-
056 祭祀遺跡	-	口伝(-)	キャンプ瑞慶覧	良好	①81,82a,85a,96g,●96c,09d/②-/③-
057 墓地	81.03.03	分布(新・貝)	キャンプ瑞慶覧	良好	①81,85a,89b,91c,94f,96g,98e,02d,04b,06c,09d,10c,12a/②0713c16d,17-1922b/③補遺
058 地点員塚形成	81.03.03	分布(新・貝)	キャンプ瑞慶覧	残存	①●81,82a,85a,89b,91c,94f,96g,98e,02d,04b,06c,09d,10c,12a/②-/③-

内容説明	初確認 年月日	確認方法 (確認者)	現 況	保存 状況	備考:①参考文献/②発掘調査年(『報告書 等刊行年』)/③前回一覧との比較
059 *性格不明	81.06.12	分布(新・呉)	キャンプ瑞慶覧	残存	①●12a,82b,84a,89b,91c,94f,98c,02d,04b,06c,09d,02/-③-
060 *性格不明	82.10.26	分布(新・呉)	キャンプ瑞慶覧	残存	①●84a,84b,89b,91c,94f,98c,02d,04b,06c,09d,02/-③-
061 *集落跡?	81.03.03	分布(新・呉)	キャンプ瑞慶覧	残存	①●81,82a,84b,89b,91c,94f,98c,02d,04b,06c,09d,02/-③②
062 *墓地	82.10.11	分布(新・呉)	キャンプ瑞慶覧	一部残存	D84c, ●98b,91c,94f,98c,02d,04b,06c,09d,02/-③①-84,89b,91c
063 *浜下り行事跡	81.03.03	分布(新・呉)	キャンプ瑞慶覧	不明	①81,84b,85a,96c, ●06c,06e,09d,12a/②/-③-
064 *祭祀遺跡	81.03.03	分布(新・呉)	キャンプ瑞慶覧	良好	①●81,82,84b,85a,96c, ●94f,98c,02d,04b,06c,09d,12a/②/1623a/③補遺
065 *集落跡	54.05.03	分布(多和田)	キャンプ瑞慶覧, 泉道, 宅地	残存	●81,82,84b,85a,96c, ●94f,98c,02d,04b,06c,09d,12a/②/1623a,1720a/③補遺
066 *集落跡	81.01.10	分布(呉島)	街道, 畑地, 宅地	一部残存	●82a,89b,91c,94f,98c,02d,04b,06c,09d,12a/②/1623a,1720a/③補遺
067 *性格不明, *集落跡	81.01.10	分布(呉島)	宅地, 畑地	不明	①●82a,89b,91c,94f,98c,02d,04b,06c,09d,12a/②/1623a,1720a/③補遺
068 *集落跡, *生産遺跡	91.05.23	試掘(呉島)	普天間飛行場	良好	①●91c,94f,98c,02d,04b,06c,09d,12a,13a/②91(9002a),02/-③②(04a),03(06a)/③-
069 *集落跡?, *生産遺跡(遺跡関係)	91.05.24	試掘(呉島)	普天間飛行場	良好	①●02d,04b,06c,09d,10c,12a,13a/②91,999-001(02a),809511(1f)/③-
070 *性格不明	00.10.02	試掘(+)	普天間飛行場	残存	①●91c,94f,02d,04b,06c,09d,10c,12a/②00(02a)/③-
071 *性格不明?, *生産遺跡(遺跡関係?)	91.05.21	分布(呉島)	普天間飛行場	良好	①●02d,04b,06c,09d,10c,12a,13a/②00(02a),0511(1f)/③-
072 *地点貝塚形成	75.01.12	分布(新・呉)	普天間飛行場	良好	①●71,72,73,82a,84b,89b,91c,94f,98c,02d,04b,06c,09d,10c,12a/②11/③-
073 *性格不明	81.06.12	分布(新・呉)	キャンプ瑞慶覧	残存	①●82a,84b,89b,91c,94f,98c,02d,04b,06c,09d,10c,12a/②(89b)/③-
074 *性格不明	99.11.22	試掘(呉島)	キャンプ瑞慶覧	不明	①●02d,04b,06c,09c,09d,②/16(22a)/③補遺
075 *城前跡, *祭祀遺跡	54.05.30	分布(多和田)	キャンプ瑞慶覧, 泉道	一部残存	●71,72,73,82,84b,89b,91c,94f,98c,02d,04b,06c,09d,10c,12a/②/16(22a),1720a/③補遺
076 *性格不明	83.11.15	試掘(呉島)	キャンプ瑞慶覧	良好	①●84b,87,89b,91c,94f,98c,02d,04b,06c,09d,10c,12a/②83-84(84,89b)/③-
077 *性格不明	83.12.16	試掘(呉島)	キャンプ瑞慶覧	良好	①●94a,89b,91c,94f,98c,02d,04b,06c,09d,10c,12a/②83-84(84,89b)/③-
078 *朝鮮系古瓦出土	82.10.25	分布(新・呉)	キャンプ瑞慶覧	不明	①●94a,89b,91c,94f,98c,02d,04b,06c,09d,10c,12a/②84(89b)/③-
079 *性格不明	82.10.27	分布(新・呉)	キャンプ瑞慶覧	不明	①●94a,89b,91c,94f,98c,02d,04b,06c,09d,10c,12a/②③-
080 *性格不明	81.12.1	分布(呉島)	普天間飛行場, 宅地	不明	①●82a,89b,91c,94f,02d,04b,06c,09d,10c,12a/②02-03(04a),03(06a)/③-
081 *集落跡	-	試掘(瀬戸)	普天間飛行場	良好	①●06c,09d,10c,12a/②03(04a),03(06a)/③-
082 *井泉跡, 祭祀遺跡	-	分布(-)	キャンプ瑞慶覧	良好	D1,02,03,05,06,09d,10c,12a,13a/②03(04a),03(06a)/③補遺
083 *祭祀遺跡	-	口伝(-)	街道	不明	D2,85c, ●06c,09d,12a/②16(22a)/③補遺
084 *墓地	82.10.11	分布(新・呉)	キャンプ瑞慶覧, 泉道	良好	●81,82,84b,89b,91c,94f,98c,02d,04b,06c,09d,10c,12a/②/16(22a),03(06a)/③補遺
085 *墓地	-	分布(呉島)	墓地, 宅地	変化	D85c, ●98b,91c,94f,02d,04b,06c,09d,10c,12a/②01(07b),16-17(20a)/③補遺
086 *墓地	-	分布(呉島)	墓地, 宅地	変化	①●89b,91c,94f,02d,04b,06c,09d,10c,12a/②01(07b),16-17(20a)/③補遺
087 *墓地	84.04.15	分布(新・呉)	普天間飛行場	良好	①●89b,06c,09d,12a,13a/②02(0304a),03-04(06a),09(0d),10(0c)/③-
088 *墓地	02.11.11	分布(呉島)	宅地	変化	①●04b,06c,13a/②01-04(04b),03-04(07b),09(0d),10(0c)/③-
089 *生産遺跡, 瀬戸川流域史(考古学調査)	82.10.25	分布(呉島)	キャンプ瑞慶覧	残存	①●81,82a,82b,84a,89b,91c,94f,98c,02d,04b,06c,09d,10c,12a/②02-03(04a),03(06a)/③-
090 *石切場跡	-	分布(呉島)	キャンプ瑞慶覧	良好	①●01a, ●06c,06e,09d,②/-③-
091 *土地測量図根点	81.03.01	分布(呉島)	墓地	良好	①82,89b, ●06c,09d,10c,②/-③-
092 *土地測量図根点, *土地測量遺跡?	82.10.10	分布(呉島)	キャンプ瑞慶覧	一部残存	①81,82a,89b, ●06c,06e,09d,②/-③-
093 *石製製作跡?, *集落跡	78.02.12以前	分布(新垣)	普天間飛行場, 宅地, 墓地	良好	①●78,82a,84b,89b,91c,94f,02d,04b,06c,09d,10c,12a/②(2010a),③-④(0306a)③-④(0306a)③
094 *地点貝塚形成	78.02.12以前	分布(新垣)	原野, 洞穴, 宅地	残存	①●78,82a,84b,89b,91c,94f,02d,04b,06c,09d,10c,②/-③④-E地点統合
095 *地点貝塚形成	-	分布(呉島)	原野	不明	①●82a,89b,91c,94f,02d,04b,06c,09d,10c,②/-③④-E地点統合
096 *性格不明	-	分布(呉島)	原野, 墓地	不明	①●82a,89b,91c,94f,02d,04b,06c,09d,10c,②/-③④-E地点統合
097 *地点貝塚形成	-	分布(呉島)	原野	不明	①●82a,89b,91c,94f,02d,04b,06c,09d,10c,②/-③④-E地点統合
098 *集落跡	-	分布(瀬戸)	普天間飛行場	良好	①●04b,06b,06c,09d,10c,12a/②02(04a)/③-E地点統合
099 *埋葬場跡?	-	分布(瀬戸)	普天間飛行場	良好	①●06c,09d,12a/②02-04(06a)/③-E地点統合
100 *土地測量図根点, *土地測量遺跡?	84.04.15	分布(新・呉)	普天間飛行場	不明	①82a,89b,91c,94f,02d,04b,06c,09d,10c,12a/②③-
101 *戦争遺跡	97. 分布(新垣)	普天間飛行場	良好	①●08d,02d,04b,06c,09d,10c,12a/②/-③-	
102 *性格不明	82.03.03以前	分布(呉島)	普天間飛行場, 宅地	不明	①●82a,89b,91c,94f,02d,04b,06c,09d,10c,12a/②/-③-
103 *性格不明	90.12.05	試掘(呉島)	キャンプ瑞慶覧	残存	①●91c,94f,98c,02d,04b,06c,09d,②/-③-
104 *性格不明	90.12.06	試掘(呉島)	キャンプ瑞慶覧	残存	①●91c,94f,98c,02d,04b,06c,09d,②/-③-
105 *瀬戸川流域史(考古学調査), *集落跡	92.07.06	不時(呉島)	キャンプ瑞慶覧, 泉道	一部残存	●82a,89b,91c,94f,02d,04b,06c,09d,10c,12a/②(2010a),③(06a),④(0306a)/③-
106 *集落跡?	94.06.28	試掘(呉島)	キャンプ瑞慶覧	残存	①●94f,98c,02d,04b,06c,09d,10c,12a/②95(96),098(3),③-
107 *集落跡	90.12.06	試掘(呉島)	キャンプ瑞慶覧	不明	①81,85a,93a, ●04b,05f,06c,09d,②/-③-
108 *集落跡	-	口伝(-)	キャンプ瑞慶覧	不明	①81,85a,05f, ●06c,09d,②/-③-
109 *井泉跡, 祭祀遺跡	-	口伝(-)	キャンプ瑞慶覧, 国道	不明	D82a,85a, ●06c,09d,②/-③-
110 *井泉跡, 祭祀遺跡	-	口伝(-)	キャンプ瑞慶覧, 国道	不明	D82a,85a, ●06c,09d,②/-③-
111 *祭祀遺跡	-	口伝(-)	キャンプ瑞慶覧	不明	D82a,85a, ●06c,09d,②/-③-
112 *祭祀遺跡	-	口伝(-)	キャンプ瑞慶覧	不明	D82a,85a, ●06c,09d,②/-③-
113 *祭祀遺跡	-	口伝(-)	キャンプ瑞慶覧	不明	D82a,85a, ●06c,09d,②/-③-
114 *祭祀遺跡	-	口伝(-)	キャンプ瑞慶覧	不明	D82a,85a, ●06c,09d,②/-③-
115 *祭祀遺跡	-	口伝(-)	キャンプ瑞慶覧	不明	D82a, ●06c,09d,②/-③-
116 *祭祀遺跡	-	口伝(-)	キャンプ瑞慶覧	不明	D82a,85a, ●06c,09d,②/-③-
117 *墓地	89.03.12以前	分布(呉島)	キャンプ瑞慶覧, 泉道	残存	①●89b,91c,94f,02d,04b,06c,09d,10c,12a/②98-99(00a)/③-

大字	遺跡名称	旧石器時代	神縄貝塚時代					グスク時代	近世琉球	近代沖縄	立地 (右上数値は標高、単位:m)
			早期	前期	中期	後期前半	後期後半				
伊佐 大山	118 上原古墓群	カニトビロコビロ							◎◎	中位段丘下位面の丘陵斜面 ²⁰⁻⁴⁴	
	119 大山洞穴遺跡	オホヤマノアナノイナ	?							低位段丘下位面の石炭岩丘 ²¹	
	120 岳之佐久原第一洞穴遺跡	タケノサキハラノイナ	+						◎◎	中位段丘下位面の石炭岩丘 ²⁰⁻⁴⁶	
	121 岳之佐久原第一遺跡	タケノサキハラノイナ							◎◎	中位段丘下位面の谷 ²⁰⁻⁶⁴	
	122 岳之佐久原第二遺跡	タケノサキハラノイナ								中位段丘下位面の丘陵斜面 ²⁰⁻⁴³	
	123 岳之佐久原第三遺跡	タケノサキハラノイナ								中位段丘下位面の石炭岩丘 ²⁰⁻⁴³	
	124 加良当原第一遺跡	カラムノイナ							◎*	中位段丘下位面の石炭岩丘 ²⁰⁻⁷¹	
	125 加良当原第二遺跡(仮称)	カラムノイナ							◎*	中位段丘下位面の丘陵斜面 ²⁰⁻⁶³	
	126 ウフォーアップ遺物散布地	ウフォーアップ								中位段丘下位面の丘陵斜面 ²⁰⁻⁶³	
	127 平久保原第一遺跡	ヘラキボノイナ								中位段丘下位面の丘陵斜面 ²⁰⁻⁶⁵	
	128 平久保原第三遺跡	ヘラキボノイナ								中位段丘下位面の谷 ²⁰⁻⁶⁵	
	129 勢頭原第一遺跡	セウツノイナ								中位段丘下位面の丘陵斜面 ²⁰⁻⁷⁹	
	130 勢頭原第二遺跡	セウツノイナ								中位段丘下位面の石炭岩丘 ²⁰⁻⁷⁹	
	131 勢頭原第三遺跡	セウツノイナ								中位段丘下位面の溶岩凹地 ²⁷	
	132 富盛原第一遺跡	トモシゲノイナ								中位段丘下位面の石炭岩丘 ²⁰⁻⁷³	
	133 大山貝塚	オホヤマノイナ							◎◎	中位段丘下位面の石炭岩丘、扇状地 ²⁰⁻⁷³	
	134 富盛原第二遺跡	トモシゲノイナ							◎*	中位段丘下位面縁辺の平地 ²⁰⁻⁷³	
	135 富盛原第三遺跡	トモシゲノイナ							◎*	中位段丘下位面縁辺の平地 ²⁰⁻⁷⁴	
	136 マヤーガマ第二洞穴遺跡	マヤガマノイナ							◎*	中位段丘下位面の丘陵、扇状地、溶岩 ²⁰⁻⁷⁴	
	137 大山掘貝塚	オホヤマノイナ							◎*	低位段丘下位面縁辺 ²³⁻²⁵	
	138 一里原遺物散布地	イツリノイナ							?	低位段丘上位面縁辺の平地 ²⁰⁻⁴¹	
	139 後原遺物散布地	ウシノイナ							?	低湿地 ⁷⁻¹⁸	
	140 前門原第三遺跡	マエカドノイナ								低位段丘下位面縁辺の平地 ¹⁴	
	141 名利瀬原遺物散布地	トモリノイナ							?	海岸低地 ⁷⁻³	
	142 水賀志原遺跡	ミヅカシノイナ								低湿地、海岸低地 ⁷⁻¹²	
	143 樋川原遺物散布地	フヅガハノイナ								低湿地の平地 ⁷⁻¹⁶	
	144 二重海岸石器散布地	フタヘノイナ								海底礫原 ¹	
	145 平久保原第二遺跡	ヘラキボノイナ							◎*	中位段丘下位面の平地 ²⁰⁻⁶⁷	
	146 チャングスク遺跡	チンクスク							+	中位段丘下位面の石炭岩丘 ²⁷	
	147 前門原第一遺跡	マエカドノイナ							+	中位段丘下位面の丘陵、低位段丘 ²⁰⁻⁴⁴	
	148 前門原第二遺跡	マエカドノイナ							+	中位段丘下位面の丘陵、低位段丘 ²⁰⁻⁴⁴	
	149 フルチンガー古湧泉	フルチンガー							◎	低位段丘下位面縁辺の低湿地、溶岩 ¹⁴	
	150 カンジャーガー古湧泉	カンジャーガー							◎	低位段丘下位面の段丘崖 ¹⁶	
151 ウフチヤーヌトウシ祭紀遺跡	ウフチヤーヌ							◎	中位段丘下位面の丘陵斜面 ²⁰		
152 メームトウシ祭紀遺跡	メームトウシ							◎	低位段丘下位面の平地 ²²		
153 メーフトウシ祭紀遺跡	メーフトウシ							◎	低位段丘下位面の平地 ²⁷		
154 カンサキモ祭紀遺跡	カンサキモ							◎	低位段丘下位面の平地 ²⁸		
155 カニクモ祭紀遺跡	カニクモ							◎	海岸低地の平地 ²		
156 東方丘陵古墓群	トウホウケイリウ							◎	中位段丘下位面の丘陵斜面 ²⁰⁻⁷⁴		
157 クンジャンアシ古道	クンジャンアシ							◎	海岸低地の平地 ²		
158 富盛原第三遺跡	トモシゲノイナ							+	中位段丘下位面の丘陵斜面 ²⁰⁻⁶²		
159 富盛原第一遺跡	トモシゲノイナ							+	中位段丘下位面の丘陵斜面 ²⁰⁻⁶²		
160 大川原第一遺跡	オホカハノイナ							◎	低位段丘下位面の凹地 ¹⁸		
161 大川原第二遺跡	オホカハノイナ							◎	低位段丘下位面の凹地 ¹⁴		
162 大川原第三遺跡	オホカハノイナ							◎	低位段丘下位面の平地 ¹⁹		
163 大川原第四遺跡	オホカハノイナ							◎	低位段丘下位面の平地 ¹⁹		
164 荒地原第一遺跡	アバチノイナ							◎	低位段丘下位面の丘陵斜面 ⁷⁻²¹		
165 荒地原第二遺跡	アバチノイナ							◎	低位段丘下位面の凹地 ⁹		
166 グスクスハナ遺跡	グスクスハナ							◎	低位段丘下位面の石炭岩丘 ¹⁸		
167 グスクスハナ南遺跡	グスクスハナ							◎	海岸低地の平地 ²		
168 グスクスハナ東遺跡	グスクスハナ							◎	低位段丘下位面の凹地 ¹²		
169 白台原遺跡	シロダイノイナ							◎	低位段丘下位面の丘陵斜面 ²⁰		
170 安座間原第一遺跡	アサマノイナ							+	海岸低地の平地 ³		
171 安座間原第二遺跡	アサマノイナ							◎	海岸低地の平地 ³		
172 真志喜地石器散布地	マシキジ							+	海底礫原 ¹		
173 マヤーアップ洞穴遺跡	マヤアップ							◎	中位段丘下位面の段丘崖、溝穴 ²⁵		
174 製立原遺跡	シラタケノイナ							◎	中位段丘下位面の丘陵斜面 ²⁰⁻⁷⁰		
175 森川原第一遺跡	モリカハノイナ							◎	低位段丘下位面の平地 ²⁰⁻⁴⁶		
176 森川原第二遺跡	モリカハノイナ							◎	低位段丘下位面の平地 ²⁰⁻⁴⁷		

内容説明	初確認 年月日	確認方法 (確認者)	現 況	保存 状況	備考:①参考文献/②発掘調査年(『報告書 等刊行年』)/③前回一覧との比較
118 墓地	—	分布(貝屋)	普天間飛行場、墓地	良好	①●89b.91c.94f.02d.04b.06c.09d.10c.12a.13a/287(89b)③-⑤/06a)③-
119 石人骨出土	64.06.15	不時(コムス)	宅地	全壊	①●77.8.2a.89b.91c.94f.02d.04b.06c.09d.10c.12a/2-③-
120 墓地、戦争遺跡	84.04.15	分布(新・貝)	普天間飛行場	良好	①●84b.85a.89b.91c.94f.02d.04b.06c.09d.10c.12a/2-③-
121 生産遺跡(農耕関連)	81.12.	分布(貝屋)	普天間飛行場	良好	①●82a.89b.91c.94f.02d.04b.06c.09d.10c.12a/292(95a-98a)③-
122 性格不明	81.12.	分布(貝屋)	普天間飛行場	不明	①●82a.89b.91c.94f.02d.04b.06c.09d.10c.12a/2-③-
123 性格不明	—	分布(貝屋)	普天間飛行場、原野	不明	①●94f.02d.04b.06c.09d.10c.12a/2-③-
124 性格不明	81.12.	分試(貝屋)	普天間飛行場	残存	①●82a.89b.91c.94f.02d.04b.06c.09d.10c.12a/2-③-
125 湿地堆積	02.	試掘(+)	普天間飛行場	残存	①●06c.09d.12a/2-③-
126 性格不明	77.03.以前	分布(新垣)	普天間飛行場、宅地	不明	①●77.8.2a.89b.91c.94f.02d.04b.06c.09d.10c.12a/2-③-
127 地点貝塚形成	78.02.以前	分布(新垣)	普天間飛行場、原野	不明	①●78.8.2a.89b.91c.94f.02d.04b.06c.09d.10c.12a/201(02a)③-
128 生産遺跡(農耕関連)?	01.12.	試掘(鋤心)	普天間飛行場	不明	①●02a.06c.09d.10c.12a/201(02a)③-
129 性格不明	78.02.以前	分布(新垣)	普天間飛行場、原野、墓地	不明	①●78.8.2a.89b.91c.94f.02d.04b.06c.09d.10c.12a/2-③-
130 集落跡	86.03.23	分布(貝屋)	普天間飛行場	残存	①●82a.84b.89b.91c.94f.02d.04b.06c.09d.10c.12a/201(02a)③-
131 性格不明	91.08.26	試掘(貝屋)	普天間飛行場	不明	①●89b.02d.04b.06c.09d.10c.12a/291③-
132 性格不明	81.06.以前	分布(貝屋)	普天間飛行場、原野	残存	①●82a.89b.91c.94f.02d.04b.06c.09d.10c.12a/201(02a)③-
133 石器・石材交易地跡?	1900.	分布(加藤)	原野、坪所	良好	①●81.56.8a.77.8.2a.89b.91c.94f.02d.04b.06c.09d.10c.12a/254(95a)③-
134 集落跡	81.06.以前	分布(貝屋)	普天間飛行場、原野	良好	①●82a.89b.91c.94f.02d.04b.06c.09d.10c.12a/203(06a)③-
135 性格不明	95.11.17	試掘(仲村)	普天間飛行場、原野	不明	①●95b.02d.04b.06c.09d.10c.12a/201(02a)③-
136 墓地	82.03.以前	分布(新垣)	史跡整備地	良好	①●82a.84b.89b.91c.94f.02d.04b.06c.09d.10c.12a/294(96-01)③-
137 地点貝塚形成	54.	分布(多和田)	国道、宅地	全壊?	①●56.60b.68a.77.8.2a.89b.91c.94f.02d.04b.06c.09d.10c.12a/2-③-
138 遺物散布地	81.06.以前	分布(貝屋)	宅地、原野	不明	①●82a.89b.91c.94f.02d.04b.06c.09d.10c.12a/2-③-
139 遺物散布地	81.06.以前	分布(貝屋)	原野、市道、宅地	不明	①●82a.89b.91c.94f.02d.04b.06c.09d.10c.12a/2-③-
140 性格不明	92.	分布(貝屋)	宅地	不明	①●06c.09d.12a/14(15b)19(43.15)19(22a)③-④
141 遺物散布地	80.03.05	分布(貝屋)	宅地、市道	不明	①●82a.89b.91c.94f.02d.04b.06c.09d.10c.12a/2-③-
142 地点貝塚形成	68.以前	分布(多和田)	水田	良好	①●68.77.8.2a.89b.91c.94f.02d.04b.06c.09d.10c.12a/2-③-
143 遺物散布地	81.06.以前	分布(貝屋)	原野、水田	不明	①●82a.89b.91c.94f.02d.04b.06c.09d.10c.12a/2-③-
144 石器・石材交易地跡?	81.04.05	分布(貝屋)	埋立地	不明	①●82a.89b.91c.94f.02d.04b.06c.09d.10c.12a/2-③-
145 集落跡	91.08.19	試掘(貝屋)	普天間飛行場	良好	①●91c.94f.02d.04b.06c.09d.10c.12a/291(01)02a)③-
146 城館跡?	83.08.30	分布(貝屋)	原野	良好	①●88.99b.91c.94f.02d.04b.06c.09d.10c.12a/201(02a)③-
147 集落跡、祭祀遺跡	1900.	分布(貝屋)	宅地、坪所	良好	①●81a.82a.89b.91c.94f.02d.04b.06c.09d.10c.12a/201(02a)③-
148 集落跡、祭祀遺跡	81.03.19	分布(貝屋)	宅地、坪所	良好	①●82a.89b.91c.94f.02d.04b.06c.09d.10c.12a/291(99a)0002.99(14)15(18)③-④
149 井泉跡、祭祀遺跡	—	分布(新垣)	雨水排水溝	破壊跡	①82b.84b.①●06c.09d.10c.12a/2-③-
150 井泉跡、祭祀遺跡	—	口伝(-)	民間会社	不明	①82.85a.①●06c.09d.10c.12a/2-③-
151 祭祀遺跡	—	口伝(-)	宅地、坪所	変更	①82b.85a.99b.①●06c.09d.10c.12a/2-③- 寺場所要確認
152 祭祀遺跡	—	口伝(-)	宅地、坪所	変更	①82b.85a.99b.①●06c.09d.10c.12a/11e.12/2-③-
153 祭祀遺跡	—	口伝(-)	宅地、坪所	変更	①82.85a.99b.①●06c.09d.10c.12a/11e.12/2-③-
154 祭祀遺跡	—	口伝(-)	宅地、坪所	変更	①82.85a.①●06c.09d.10c.12a/2-③-
155 祭祀遺跡	—	口伝(-)	坪所、水田	良好	①82.85a.①●06c.09d.10c.12a/2-③-
156 墓地	—	分布(+)	普天間飛行場、墓地	良好	①●89b.91c.94f.02d.04b.06c.09d.10c.12a/287(89b)③-⑤/06a)③-
157 穴街道跡	—	分布(+)	畦道、水田	一部残存	①85a.①●06c.09d.10c.12a/2-③-
158 性格不明	—	分布(+)	宅地	不明	①●77.8.8.2a.89b.91c.94f.02d.04b.06c.09d.10c.12a/2-③-
159 性格不明	35.03.以前	分布(比嘉義典)	普天間飛行場、原野	不明	①●75d.77.8.8.2a.89b.91c.94f.02d.04b.06c.09d.10c.12a/201(02a)③-
160 生産遺跡?	85.02.03	不時(貝屋)	宅地	記録保存	①●99b.91c.94f.02d.04b.06c.09d.10c.12a/285(86)③-
161 性格不明	85.05.02	不時(貝屋)	宅地	記録保存	①●99b.91c.94f.02d.04b.06c.09d.10c.12a/285(86)③-
162 石製製作跡	85.08.14	不時(貝屋)	宅地	記録保存	①●99b.91c.94f.02d.04b.06c.09d.10c.12a/286(88)③-
163 集落跡	85.10.15	不時(貝屋)	宅地	記録保存	①●99b.91c.94f.02d.04b.06c.09d.10c.12a/286(88)③-
164 性格不明	81.06.22	分布(貝屋)	宅地	記録保存	①●82a.89b.91c.94f.02d.04b.06c.09d.10c.12a/285(88a)18(22a)③-④
165 性格不明	85.12.19	不時(貝屋)	宅地	記録保存	①●99b.91c.94f.02d.04b.06c.09d.10c.12a/289(89b)/③-
166 性格不明	77.03.以前	分布(+)	公共施設、原野	不明	①●77.8.2a.89b.91c.94f.02d.04b.06c.09d.10c.12a/2-③-
167 性格不明	84.06.06	不時(貝屋)	原野、宅地、道路	良好	①●99b.91c.94f.02d.04b.06c.09d.10c.12a/2-③-
168 性格不明	84.04.12	試掘(貝屋)	宅地、市道	記録保存	①●99b.91c.94f.02d.04b.06c.09d.10c.12a/284(86-88)③-
169 石器多数出土	—	分布(貝屋)	宅地、墓地	一部残存	①●06c.09d.10c.12a/10.11.14(15b)③-④
170 墓地、集落跡・地点貝塚形成	81.06.22	分試(貝屋)	宅地、水田	一部残存	①●82a.89b.91c.94f.02d.04b.06c.09d.10c.12a/285(88a.90b.94d.94f)③-
171 集落跡、地点貝塚形成、墓地	85.06.29	不時(貝屋)	宅地、墓地	一部残存	①●99b.91c.94f.02d.04b.06c.09d.10c.12a/285(87-89)99b.94f.③-
172 石器・石材交易地跡?	90.06.08	分布(貝屋)	埋立地	不明	①●91c.94f.02d.04b.06c.09d.10c.12a/2-③-
173 戦争遺跡	68.以前	分布(新垣)	圃穴	良好	①●68.77.8.8.2a.89b.91c.94f.02d.04b.06c.09d.10c.12a/2-③-
174 性格不明、伝聞名グスタ	81.06.以前	分布(貝屋)	公園、原野	不明	①●82a.89b.91c.94f.02d.04b.06c.09d.10c.12a/283(89a)/③-
175 穴街道跡、集落跡・祭祀遺跡	81.06.以前	分布(貝屋)	宅地、市道	一部残存	①●82a.89b.91c.94f.02d.04b.06c.09d.10c.12a/292(94a)14(18a)③-④
176 集落跡	95.06.27	不時(貝屋)	宅地、宗教施設	一部残存	①●96b.02d.04b.06c.09d.10c.12a/295(96)97(b)16(20a)③-④

内容説明	初確認年月日	確認方法(確認者)	現況	保存状況	備考:①参考文献/②発掘調査年(『報告書等刊行年』)/③前回一覧との比較
177 "石器多数出土。"祭祀遺跡	92.05.21	分布(貞・仲)	拝所、市道	一部残	D82b,85a,94a,00a,02d,04b,①05c,06c,09d,10c/②00-01(02c)/③-
178 "生産遺跡"	81.05.20	不詳(貞屋)	公園、市道、宅地	一部残	①●82a,89b,91c,94f,02d,04b,06c,09d,10c,13a/②96(98a)/③-
179 "生産遺跡?"	87.	分布(貞屋)	公共施設、宅地、市道	一部残	①●82a,89b,91c,94f,02d,04b,06c,09d,10c,13a/②96(98a)/③-
180 "集落跡。"祭祀遺跡	-	試験(貞屋)	拝所	良好	D82b,85a,94a,00c,①02d,04b,06c,09d,10c,13a/②99-00(00b)/③-
181 "集落跡"	81.06.22	不詳(貞屋)	宅地	一部残	①●82b,85a,94a,00c,①02d,04b,06c,09d,10c,13a/②99-00(00b)/③-
182 "性格不明"	84.05.11	試験(貞屋)	宅地	一部残	①●82a,89b,91c,94f,02d,04b,06c,09d,10c,13a/②94-95(96a,96b)/③-
183 "性格不明"	-	分布(貞屋)	埋立地	不明	①●02d,04b,06c,09d/②-/③-
184 "村屋跡。"製糖所跡	-	口伝(-)	民間駐車場	不明	D94a,00c,①06c,09d,10c/②-/③-
185 "井泉跡"	-	口伝(-)	雨水排水溝	良好	D82b,84b,85a,94a,00c,①06c,09d,10c,12a(22c)/③補遺
186 "祭祀遺跡"	-	口伝(-)	拝所、宅地	変改	D82,85a,①06c,09d,10c/②-/③-
187 "祭祀遺跡"	-	口伝(-)	宅地	不明	D82,85a,94a,①06c,09d,10c/②-/③-
188 "祭祀遺跡"	-	口伝(-)	拝所、里道	良好	D82b,85a,94a,①06c,09d,10c/②-/③-
189 "墓地"	-	分試(貞屋)	墓地	一部残	D84b,85a,①06c,09d,10c,12a,13a/②-81-③-
190 "墓地"	80.03.28	分布(貞屋)	墓地、宅地	一部残	①●89b,91c,94a,94f,02d,04b,06c,09d,10c,12a(89b)/②99-02(89b)/③-
191 "墓地"	-	分布(貞屋)	墓地	良好	D85a,①06c,09d,10c,12a,13a/②95-98(98a,11-12)/③補遺
192 "集落跡。"生産遺跡・墓地	81.02.07	分布(貞屋)	宅地、墓地	一部残	①●82a,89b,91c,94f,02d,04b,06c,09d,10c,13a/②94-95(96a,96b)/③-
193 "性格不明。"生産遺跡	93.09.25	試験(池田)	宅地	一部残	①●94f,02d,04b,06c,09d/②97-00(02a)/③-
194 "遺物散布地"	93.08.04	試験(池田)	宅地	一部残	①●94f,02d,04b,06c,09d/②98(02c)/③-
195 "集落跡?"	01.09.02	不詳(貞屋)	市道、宅地、原野	一部残	①●06c,09d/②-/③-
196 "性格不明"	80.03.02	分布(貞屋)	原野、墓地	不明	①●82a,85a,89b,91c,94f,02d,04b,06c,09d/②-/③-
197 "性格不明"	78.02.以前	分布(+)	宅地	全壊?	①●78,82a,89b,91c,94f,02d,04b,06c,09d/②-/③-
198 "井泉跡、祭祀場跡"	-	口伝(-)	拝所	変改	D82b,85a,①06c,09d/②-/③-
199 "祭祀場跡"	-	口伝(-)	宅地	不明	D82,85a,①06c,09d/②-/③-
200 "祭祀場跡、墓地"	80.03.02	分布(貞屋)	拝所、原野	良好	D82a,85a,89b,①06c,09d/②-/③-
201 "墓地"	80.03.02	分布(貞屋)	墓地、原野、市道	良好	D85a,①06c,09d,10c,12a,13a/②05(08b),17(20a)/③補遺
202 "墓地"	81.08.08	分布(貞屋)	宅地、墓地、国道	不明	D82,81b,85a,89b,①06c,09d,10c,12a,13a/②94(96c,96d)/③-
203 "戦争遺跡"	-	分布(貞屋)	原野、墓地	良好	①●06c,09d/②-/③-
204 "性格不明。"生産遺跡(遺物散布地)	03.07.18	分布(藤原朝)	普天間飛行場	不明	①●06c,09d,10c,12a/②03-04(06a)/③-
205 "性格不明"	81.06.以前	分布(貞屋)	普天間飛行場、宅地	不明	①●82a,89b,91c,94f,02d,04b,06c,09d,10c,12a/②-/③-
206 "性格不明。"生産遺跡(遺物散布地)	04.	試験(瀬戸)	普天間飛行場	良好	①●06c,09d,10c,12a,13a/②04(06a)/③-
207 "性格不明"	78.02.以前	分布(新垣)	原野	不明	①●78,82a,84b,85a,89b,91c,94f,02d,04b,06c,09d/②-/③-
208 "性格不明"	81.06.以前	分布(貞屋)	原野	不明	①●82a,89b,91c,94f,02d,04b,06c,09d/②-/③-
209 "性格不明"	81.06.以前	分布(貞屋)	原野	不明	①●82a,89b,91c,94f,02d,04b,06c,09d/②-/③-
210 "性格不明"	-	不詳(貞屋)	河川、宅地	不明	D82,89b,①06c,09d/②-/③-
211 "城館跡。"祭祀場跡	55.11.20	分布(+)	拝所、宅地	残存	①●85a,68b,77,82a,85a,89b,91c,94f,02d,04b,06c,09d/②-/③-
212 "伝器物屋跡"	81.06.24	分布(貞屋)	原野	不明	①●82a,89b,91c,96c,02d,04b,06c,09d/②-/③-
213 "井泉跡、祭祀場跡"	-	口伝(-)	原野	明確に?	D82b,85a,①06c,09d/②-/③-
214 "井泉跡、祭祀場跡"	-	口伝(-)	宅地	明確に?	D82b,85a,①06c,09d/②-/③-
215 "祭祀場跡"	-	口伝(-)	宅地	全壊	D82b,85a,①06c,09d/②-/③-
216 "祭祀場跡"	80.03.02	分布(貞屋)	拝所	変改	D82b,85a,①06c,09d/②-/③-
217 "祭祀場跡"	-	口伝(-)	市道	全壊	D82b,85a,①06c,09d/②-/③-
218 "墓地"	-	分布(貞屋)	普天間飛行場	良好	①●02d,04b,06c,06d,09d,10c,12a,13a/②03+04(06a)/③-
219 "墓地"	-	分布(貞屋)	普天間飛行場	良好	①●02d,04b,06c,06d,09d,10c,12a,13a/②13(17c)/③補遺
220 "墓地"	-	分布(貞屋)	墓地、宅地	良好	①●04b,06c,09d,10c/②19(22c)/③補遺
221 "墓地"	89.03.以前	分布(貞屋)	墓地、原野	良好	D85a,①06c,09d,10c,12a,13a/②94(96c,96d)/③-
222 "鍛冶遺跡"	96.02.15	不詳(貞屋)	道路、原野	一部残	D82b,85a,①06c,09d,10c,12a,13a/②96(97c)/③-
223 "石器製作跡。"祭祀場跡	68.以前	分布(比嘉ハナ)	拝所	良好	D86,85a,①06c,09d,10c,12a,13a/②94(96c,96d,13a,13b)/③-
224 "性格不明"	82.03.以前	分布(新宮)	原野、国道	不明	①●82a,84b,89b,91c,94f,02d,04b,06c,09d/②-/③-
225 "性格不明"	82.03.以前	分布(貞屋)	原野、宅地、市道	不明	①●82a,89b,91c,94f,02d,04b,06c,09d/②83/③-
226 "生産遺跡"	04.09.03	試験(森田)	原野	良好	①●06c,09d,13a,13b/②04+05,14(15b)/③補遺
227 "地点目録形成"	82.03.以前	分試(貞屋)	宅地	不明	①●82a,89b,91c,94f,02d,04b,06c,09d/②-/③-
228 "遺物散布地"	81.06.以前	分布(貞屋)	宅地	不明	①●82a,89b,91c,94f,02d,04b,06c,09d/②-/③-
229 "遺物散布地"	81.06.以前	分布(貞屋)	宅地	不明	①●82a,89b,91c,94f,02d,04b,06c,09d/②-/③-
230 "城館跡。"祭祀場跡	78.02.以前	分布(+)	公園、拝所	変改	①●82a,85a,89b,91c,94f,02d,04b,06c,09d/②(20a)/③補遺
231 "集落跡。"祭祀場跡	81.06.以前	分布(貞屋)	拝所、原野	良好	①●82b,85a,89b,91c,94f,02d,04b,06c,09d,10c,12a,13a/②94(96b,96c,96d,1720a,2125a)/③補遺
232 "性格不明"	81.06.以前	分布(貞屋)	原野、墓地、私立病院	不明	①●82a,89b,91c,94f,02d,04b,06c,09d/②-07/③-
233 "井泉跡、祭祀場跡"	-	口伝(-)	洞穴、原野	残存	D82b,84b,85a,①06c,09d/②-/③-
234 "祭祀場跡"	-	口伝(-)	拝所、原野	変改	D82b,85a,①06c,09d/②-/③-
235 "祭祀場跡"	-	口伝(-)	宅地、拝所	変改	D85a,①06c,09d/②-/③-

大字	遺跡名称	旧石器時代	神慮貝塚時代					グスク時代	近代神慮	立地 (右上数値は標高、単位:m)
			早期	前期	中期	後期前半	後期後半			
高敷	236 比原良川流域古葛群	クハナガハカキセコ						◎◎	中位段丘下位面の活断層	12-61
	237 後原古葛群	クハナガハカキセコ						◎◎	中位段丘下位面の石炭岩丘	81-82
高敷	238 内城原古葛群	ウチノキサキセコ						◎◎	中位段丘下位面の石炭岩丘	81-83
	239 後原石段道	クハナガハカキセコ						◎◎	中位段丘下位面の石炭岩丘	83-84
高敷	240 アサケツチ古道(田原シムイケンシ古道)	アサケツチコミチ						◎◎	中位段丘下位面、隅の丘陵斜面	88-89
	241 轟敷91高地戦跡	カササキ						◎◎	中位段丘下位面の石炭岩丘	79-81
高敷	242 アガイサイガマ洞穴遺跡	アガイサイガマ						+	中位段丘下位面の溶食凹地、洞穴	84
	243 比原川橋	クハナガハカキセコ						◇◎	中位段丘下位面の谷底低地	89
我如古	244 ナガサカガマ遺物散布地	ナガサカガマ							中位段丘下位面の谷底低地、洞穴	63
	245 後原遺物散布地	クハナガハカキセコ		?					中位段丘下位面縁辺の平地	88
我如古	246 ヤクジガマ洞穴遺跡	ヤクジガマ						+	中位段丘下位面の石炭岩丘の側面、洞穴	81
	247 我如古グスク遺跡	クハナガハカキセコ						+	中位段丘下位面の石炭岩丘	100-110
我如古	248 ウドウグラー祭紀遺跡	ウドウグラー						+	中位段丘下位面の石炭岩丘斜面	101
	249 ジトカーヒスカー祭紀遺跡	ジトカーヒスカー						+	中位段丘下位面の平坦地	94
我如古	250 前原古葛群	クハナガハカキセコ						◎◎	中位段丘下位面の石炭岩丘	97-110
	251 我如古第二洞穴遺跡(仮称)	クハナガハカキセコ						?	中位段丘下位面の石炭岩丘	91
我如古	252 上之川橋	ウヘノカハシ						◎◎	中位段丘下位面の谷底低地	88
	253 チンガー民間遊樂場戦跡	チンガー						◎◎	中位段丘下位面の人工井戸	84
我如古	254 我如古陣地戦跡	クハナガハカキセコ						◎◎	中位段丘下位面の活断層	88
	255 大久保原遺物散布地	オホクベノハラ		?					中位段丘下位面の谷底低地	85-89
我如古	256 志真志川流域古葛群	シマシマカキセコ							中位段丘下位面縁辺の崖	71-100
	257 前原第一遺物散布地	クハナガハカキセコ		?				◎◎	中位段丘上位面の丘陵斜面	88
宜野湾	258 前原第二遺物散布地	クハナガハカキセコ			?			◎◎	中位段丘上位面の丘陵斜面	80-84
	259 クシヌウキ遺跡	クハナガハカキセコ						◎◎	中位段丘上位面の石炭岩丘	79-86
宜野湾	260 後原遺跡	クハナガハカキセコ						?	中位段丘上位面の石炭岩丘	85-103
	261 宜野湾古集落	クハナガハカキセコ						◎◎	中位段丘上位面の丘陵斜面	76-86
宜野湾	262 スールガー古湧泉	スールガー						◎◎	中位段丘上位面の崖下	84
	263 サクスカー古湧泉	サクスカー						◎◎	中位段丘上位面の溶食凹地	88
宜野湾	264 メヌカー古湧泉	メヌカー						◎◎	中位段丘上位面の溶食凹地	88
	265 宜野湾馬場跡	クハナガハカキセコ						◎◎	中位段丘上位面の丘陵斜面	88
宜野湾	266 メヌウキ祭紀遺跡	メヌウキ						◎◎	中位段丘上位面の丘陵斜面	88
	267 ウタキグラー祭紀遺跡	ウタキグラー						◎◎	中位段丘上位面の丘陵斜面	88
宜野湾	268 トウシ祭紀遺跡	トウシ						◎◎	中位段丘上位面の丘陵斜面	91
	269 トウティーカー祭紀遺跡	トウティーカー						◎◎	中位段丘上位面の丘陵斜面	106
宜野湾	270 クマイアブ祭紀遺跡	クマイアブ						◎◎	中位段丘上位面の溶食凹地、洞穴	87
	271 スンドウチ祭紀遺跡	スンドウチ						◎◎	中位段丘上位面の丘陵斜面	88
宜野湾	272 シリガラ流域古葛群	シリガラ						◎◎	中位段丘上位面の崖	78-103
	273 大吹原遺跡	オホフキ						◎◎	中位段丘上位面の丘陵斜面	80-83
宜野湾	274 カニケウマヌヤー跡	カニケウマヌヤー						◎◎	中位段丘上位面の崖	83
	275 宜野湾間切番所跡	クハナガハカキセコ						◎◎	中位段丘上位面の丘陵斜面	81
神山	276 マーカヤマ遺跡	マーカヤマ		+				◎◎	中位段丘上位面の石炭岩丘	101
	277 ウクハカ洞穴遺跡	ウクハカ			?		?	◎◎	中位段丘上位面の石炭岩丘、洞穴	88
神山	278 カンミン遺跡	カンミン				+		◎◎	中位段丘上位面の石炭岩丘、洞穴	88-106
	279 トウシ遺跡	トウシ						◎◎	中位段丘上位面の丘陵斜面	81-106
神山	280 神山原遺跡	クハナガハカキセコ						+	中位段丘上位面の丘陵斜面	91-106
	281 神山古集落	クハナガハカキセコ		?				◎◎	中位段丘上位面の丘陵斜面	80-83
神山	282 メヌカー古湧泉	メヌカー						◎◎	中位段丘上位面の丘陵斜面	88
	283 クシヌカー古湧泉	クシヌカー						◎◎	中位段丘上位面の丘陵斜面	88
神山	284 後原ウシナー跡	クハナガハカキセコ						◎◎	中位段丘上位面の丘陵斜面	103
	285 テラガマ洞穴遺跡	テラガマ						◎◎	中位段丘上位面の石炭岩丘、洞穴	88
神山	286 カンミンウタキ祭紀遺跡	カンミンウタキ						◎◎	中位段丘上位面の石炭岩丘	110
	287 後原丘陵古葛群	クハナガハカキセコ						◎◎	中位段丘上位面の石炭岩丘	98-109
神山	288 黒敷原古葛群	クハナガハカキセコ						◎◎	中位段丘下位面の石炭岩丘	88-78
	289 ウブドーモー遺跡	ウブドーモー			?			◎◎	中位段丘下位面の石炭岩丘	106-121
赤道	290 渡呂寒原遺跡	ワタリサム		+				◎◎	中位段丘上位面の丘陵斜面	100-106
	291 渡呂寒原洞穴遺跡	ワタリサム			+		+	◎◎	中位段丘上位面の丘陵斜面、洞穴	88
赤道	292 渡呂寒原屈取古集落	ワタリサム						◎◎	中位段丘上位面の平地	88-92
	293 渡呂寒原古葛群	ワタリサム						◎◎	中位段丘上位面の石炭岩丘、丘陵斜面	88-98
赤道	294 シキロー流域古葛群	シキロー						◎◎	中位段丘上位面の丘陵斜面	88-92

大字	遺跡名称	旧石器時代	縄文時代				古 ス タ ク 時代	近 世 琉 球	近 世 沖 縄	立地 (右上数値は標高、単位:m)
			早期	前期	中期	後期 前半				
上原	295 同原遺跡	どうげないせき					◎	+	+	中位段丘上面の谷底低地 99-99
	296 浦原遺跡	うらげないせき		+	◎		◎	◎	◎	中位段丘下面の溶岩凹地 99-79
新城	297 東原遺跡	あひらげないせき					◎	?		中位段丘上面の丘陵斜面 99-94
	298 仲毛原遺跡	なつもとげないせき					◎	?		中位段丘上面の谷底低地 99-90
中原	299 同原遺跡	どうげないせき					◎	?		中位段丘上面の谷底低地 99-90
普天間	300 後原第二遺跡	ごげだいにいせき			◎	+	◎	◎	◎	中位段丘下面の平地 94-88
	301 下原第二遺跡	しもはらだいにいせき			◎		◎	◎	◎	中位段丘下面の平地 92-88
	302 下原古島群(旧称ダスタンロー古島群)	しもはらふるしまぐん						◎	◎	中位段丘上面の溶岩丘、丘陵斜面、平地遺構 64
喜友名	303 東原第四遺跡	あひらげだいにいせき			○					中位段丘下面の平地 94
	304 前原第五遺跡	めーげだいにいせき					◎	◎		中位段丘下面の平地 92-87
神山	305 黒数原第一遺跡	くろかぶねだいにいせき	◎	◎	◎	◎	◎	◎		中位段丘下面の平地 92-84
	306 黒数原第二遺跡	くろかぶねだいにいせき	◎	◎	◎	◎	◎	◎		中位段丘下面の平地 92-84
大山	307 岳之佐久原第四遺跡	たけのさけはらだいにいせき					◎	◎		中位段丘下面の平地 92-63
	308 加良当原第三遺跡	かいらだいにいせき					◎	◎		中位段丘下面の平地 92-63
	309 加良当原第四遺跡	かいらだいにいせき					◎	◎		中位段丘下面の平地 92-63
	310 加良当原第五遺跡	かいらだいにいせき					◎	◎		中位段丘下面の石炭丘、平地 92-66
	311 勢頭原第四遺跡	せとうだいにいせき					◎	◎		中位段丘下面の平地 92-66
	312 勢頭原第五遺跡	せとうだいにいせき					◎	◎		中位段丘下面の平地 92-64
	313 大久保原遺跡	おおくぼだいにいせき	◎	◎	◎	◎	◎	◎		中位段丘下面の溶岩凹地 92
宜野湾	314 東原遺跡	あひらげないせき					◎	◎	◎	中位段丘上面の丘陵斜面、溶岩凹地 92-88
	315 前原第一遺跡	めーげだいにいせき					◎	◎	◎	中位段丘上面の丘陵斜面 92
	316 前原第二遺跡	めーげだいにいせき					◎	◎	◎	中位段丘上面の丘陵斜面 92
花真下	317 同原遺跡	どうげないせき					◎	◎	◎	中位段丘上面の丘陵斜面 92-90
	318 西原遺跡	にしげないせき					◎	◎	◎	中位段丘下面の丘陵斜面、石炭丘 92-80
伊佐	319 上原第二古島群	うらげだいにいせき					◎	◎	◎	中位段丘下面の平地 92-75
	320 岳之佐久原古島群	たけのさけはらふるしまぐん					◎	◎	◎	中位段丘下面の平地 91-80
黒田	321 スクナグ丘陵古島群	すくなが丘陵ふるしまぐん					◎	◎	◎	中位段丘下面の石炭丘 91-80
黒田	322 真志喜陣地壕跡	まきじくらつぜんじせき						◎	◎	低位段丘下面の石炭丘 91
	323 並松街道	なみまつかいどう						◇	◎	中位段丘上面の丘陵斜面 91
喜友名	324 後原遺跡	ごげだいにいせき					◎	◎		中位段丘下面の平地 91
	325 喜友名原古島群	きゆうなはらふるしまぐん	○	◎	◎		◎	◎	◎	中位段丘下面の石炭丘、岩盤 91-82
馬志志	326 富盛原古島群	ふせげだいにいせき					◎	◎	◎	中位段丘下面の丘陵斜面、岩盤 91
	327 ジヤナチ古道	じやなちこうどう					低位段丘下面の丘陵斜面 91
大謝名	328 世持留遺跡	せもちどまりせき					◎	◎	◎	低位段丘下面の平地 91-15
	329 トウアーカー祭紀遺跡	たうあーかーまついせき					低位地 91
神山	330 アカムイ遺跡	あかむいせき					◎	◎	◎	中位段丘上面の丘陵斜面 91-78
	331 ウームウイ遺跡	うーむーいせき					◎	◎	◎	中位段丘上面の丘陵斜面 91
新城	332 大道原第一遺跡	ちみちだいにいせき		◎			◎	◎	◎	中位段丘下面の丘陵縁辺 91
	333 大道原第二遺跡	ちみちだいにいせき					◎	◎	◎	中位段丘下面の平地 91
	334 大道原第三遺跡	ちみちだいにいせき					◎	◎	◎	中位段丘下面の平地 91
喜友名	335 山川原第八遺跡	やまがわはらだいにいせき					◎	◎	◎	中位段丘下面の丘陵縁辺 91
	336 山川原第九遺跡	やまがわはらだいにいせき			◎	◎	◎	◎	◎	中位段丘下面の平地 91
喜友名	337 山川原第十遺跡	やまがわはらだいにいせき					◎	◎	◎	中位段丘下面の丘陵縁辺 91
	338 石川原第二遺跡	いしかわはらだいにいせき		○			◎	◎	◎	中位段丘下面の平地 91
普天間	339 普天間旧遺跡	ふてんまきやうじせき					◎	◎	◎	中位段丘下面の平地 91
	340 東原古島群	あひらげふるしまぐん					◎	◎	◎	中位段丘下面の平地 91
黒田	341 佐真下居取古集落	さまげだいにいせき					◎	◎	◎	中位段丘下面の丘陵斜面 91
伊佐	342 伊利原遺跡	いりげだいにいせき		+	+	+	○	○	+	低位段丘下面 91
黒田	343 喜友名・新城の宿道	きゆうなはらと新城のすぢみち					◇	◎	◎	低位段丘上面の丘陵斜面 91
伊佐	344 上原南遺跡	うらげだいにいせき					◎	◎	◎	中位段丘上面 91
普天間	345 同原遺跡	どうげだいにいせき					◎	◎	◎	中位段丘下面の平地 91

内容説明	初確認年月日	確認方法(確認者)	現況	保存状況	備考:①参考文献/②発掘調査年(『報告書等刊行年』)/③前回一覧との比較
295 *生産遺跡(農耕-雑草開墾)?	90.11.22	試掘(貞原)	普天間飛行場	良好	①●16.93.94.95.96.97.98.99.100.12a/290-91(92).91(93).93(96)③-
296 *生産遺跡(農耕-雑草開墾)?	91.03.06	試掘(貞原)	普天間飛行場	良好	①●95.96.97.98.99.100.12a/290-91(92).91(93).93(96).94(97).95(98).96(99).97(100).98(101).99(102).100(103).12a/290-91(92).91(93).93(96)③-
297 *集落跡	01.	試掘(城岡)	普天間飛行場	良好	①●06c.09d.10c.12a/201(05b).05(06b)/③-
298 *生産遺跡(農耕開墾)?	01.	試掘(城岡)	普天間飛行場	良好	①●06c.09d.10c.12a/201(05b).05(06b)/③-
299 *生産遺跡(農耕開墾)?	02.	試掘(城岡)	普天間飛行場	良好	①●06c.09d.10c.12a/205(06b)/③-
300 *集落跡、*生産遺跡(農耕開墾)?	05-06.	試掘(県)	キャンプ瑞慶覧	良好	①●94/207-08.10-13(3).91(16a).16-14(17a).17-13(17b)③補遺
301 *集落跡、*?、*生産遺跡(農耕開墾)?	05-06.	試掘(県)	キャンプ瑞慶覧	良好	①●09d/207-08-10-11(13).91(16a)③補遺
302 *墓地	08.	分布(森田)	キャンプ瑞慶覧	残存	①●09d/217-19(22d)③補遺
303 *性格不明	02-03.	試掘(瀬・片)	普天間飛行場	不明	①●10c.12a/202-03(04a)③-
304 *性格不明	00.	試掘(鶴・中)	普天間飛行場	不明	①●10c.12a/200(02a)③-
305 *性格不明	06.	試掘(県)	普天間飛行場	不明	①●10c.12a/206/③-
306 *生産遺跡(農耕開墾)?	06.	試掘(県)	普天間飛行場	不明	①●10c.12a/206-08/③-
307 *性格不明	01.	試掘(鶴・中)	普天間飛行場	不明	①●10c.12a/201(02a)③-
308 *性格不明	01.	試掘(鶴・中)	普天間飛行場	不明	①●10c.12a/201(02a)③-
309 *動物遺跡、*生産遺跡(農耕開墾)?	07.	試掘(県)	普天間飛行場	不明	①●10c.12a/206-09(15a)③補遺
310 *性格不明	01.	試掘(鶴・中)	普天間飛行場	不明	①●10c.12a/201(02a)③-
311 *性格不明	01.	試掘(鶴・中)	普天間飛行場	不明	①●10c.12a/201(02a)③-
312 *性格不明	01.	試掘(鶴・中)	普天間飛行場	不明	①●10c.12a/201(02a)③-
313 *性格不明	01.	試掘(鶴・中)	普天間飛行場	不明	①●10c.12a/201(02a)③-
314 *生産遺跡(農耕開墾)?	02.	試掘(瀬・片)	普天間飛行場	不明	①●10c.12a/202(04a)③-
315 *生産遺跡(農耕開墾)?	02.	試掘(瀬・片)	普天間飛行場	不明	①●10c.12a/202(04a)③-
316 *生産遺跡(農耕開墾)?	02.	試掘(瀬・片)	普天間飛行場	不明	①●10c.12a/202(04a)③-
317 *生産遺跡(農耕開墾)?	02.	試掘(瀬・片)	普天間飛行場	不明	①●10c.12a/202(04a)③-
318 *生産遺跡(農耕開墾)?	02.	試掘(瀬・片)	普天間飛行場	不明	①●10c.12a/202(04a)③-
319 *墓地	02.	分布(瀬戸)	普天間飛行場	残存	①●10c.12a/202(04a).03-04(06a)③-
320 *墓地	02.	分布(瀬戸)	普天間飛行場	残存	①●10c.12a.13a/202(04a).03-04(06a)③-
321 *墓地	11.	不時	キャンプ瑞慶覧	残存	①●13a/21-③-
322 *戦争遺跡	11.11.26	不時(貞原)	公共施設	残存	①●14/212/③-
323 *宿道、公道	-	古地図等(-)	普天間飛行場、道路	不明	①●94f.97a.12a/21-③-
324 *生産遺跡(農耕開墾)?	12.06.30	試掘(呉・伊)	宅地	-部残存	①●13b/2112(13b)③-
325 * ¹ 墓地?、* ² 墓地	12.10.23	不時(森田)	宅地、原野	不明	①●13b/2112(13b)③-
326 *墓地	82.07.06	分布(貞原)	原野	良好	①●13a/21-③-
327 * ¹ 公道?、* ² 里道	-	口伝(-)	里道	残存	①●14-/21-③-
328 * ¹ 公道?、* ² 集落跡	12.08.27	不時(貞原)	宅地	残存	①●13b/2112(13b)③-
329 *祭祀場跡?	-	口伝(-)	公共施設	不明	①●04b/21-③-
330 *祭祀場跡?	-	口伝(-)	普天間飛行場	不明	①●12c.14/21-/③-
331 *祭祀場跡?	-	口伝(-)	普天間飛行場	不明	①●12c.14/21-/③-
332 集落跡	16.02.22	試掘(仲村)	西普天間住宅地区	改変	①●20b/216(19a)(19b).16(20c)>(23c)/③補遺
333 集落跡	16.02.22	試掘(仲村)	西普天間住宅地区	改変	①●20b/216(18-19a)(19b).17(20c)/③補遺
334 集落跡	16.02.22	試掘(仲村)	西普天間住宅地区	改変	①●20b/215(18)(19b).17(20c)/③補遺
335 集落跡、*生産遺跡(農耕開墾)?	16.02.22	試掘(仲村)	西普天間住宅地区	改変	①●20b/215(19a)(19b).16(20c)/③-
336 集落跡	16.02.22	試掘(仲村)	西普天間住宅地区	-部残存	①●20b/215(19a)(19b).17(20c)/③-
337 性格不明	16.02.22	試掘(仲村)	西普天間住宅地区	改変	①●20b/215(19a)(19b).17(20c)/③-
338 性格不明	16.02.22	試掘(仲村)	西普天間住宅地区	改変	①19b/214-15(18-19a).17(20c)/③-
339 公道	16.02.22	試掘(仲村)	西普天間住宅地区	-部残存	①19b/215(18).17(20c)/③-
340 墓地	16.02.22	試掘(仲村)	西普天間住宅地区	改変	①19b/215(18).17(20c)/③-
341 集落跡	-	口伝	普天間飛行場	改変	①85a.12.20a/219(22a)③補遺
342 散布産、貝塚、生産遺跡	19.05.30	試掘(金城)	宅地	-部残存	①20a/219(22c)/③補遺
343 宿道	01.08.30	分試	西普天間住宅地区	-部残存	①20a.20b/219/③-
344 集落跡、生産遺跡	20.03.26	試掘(大東・新田)	普天間飛行場	良好	①●24c/220/③新規
345 集落跡	21.09.28	試掘	宅地	良好	①-②20-②2c>/③新規

○ 文化財調査報告書等文獻目録

刊行年	編著者名	報告書等名
1901	加藤 三吾	『神縄の石器時代遺跡』『東京人類学会雑誌』第17巻-188号
1925	佐喜真 興英	『シマの話』
1932	浜田 耕作	『神縄の旅』3『ドルメン』第2～9号
1956	多和田 真淳	『琉球列島の貝塚分布と編年の概念』『文化財要覧』
1959	賀川 光夫・多和田 真淳	『宜野湾村大丸貝塚の調査概要』『文化財要覧』
1960 a	賀川 光夫	『琉球列島の先史文化の一考察』『日本大学史学会・研究叢報』第4集
1960 b	多和田 真淳	『琉球列島の貝塚分布と編年の概念補遺』『文化財要覧』
1961	多和田 真淳	『琉球列島における遺跡の土器・須恵器・磁器・瓦の時代区分』『文化財要覧』
1968 a	琉球政府文化財保護委員会 監修	『全琉球遺跡地図 神縄』
1968 b	稲村 賢敏	『神縄の古代部落マキヨの研究』
1970	嵩元 政秀	『神縄県内出土の銭貨について』『南島考古』創刊号
1975 a	安里 進	『グンク時代開始期の若干の問題について』『神縄県立博物館紀要』1
1975 b	鈴木 尚	『神縄に於ける洪積世人類の発見』『人類学雑誌』第83巻-2号
1975 c	嵩元 政秀	『大丸貝塚発見の鹿角製品と平安名貝塚発見の貝具』『南島考古だより』15
1975 d	三宅 宗悦	『南島の石器聚成 神縄編』『南島考古』第4号
1977	神縄県教育庁 編	『神縄県の遺跡分布』
1978	宜野湾市教育委員会 編	『宜野湾市の文化財』市文化財調査報告書第1集
1979	宜野湾市教育委員会 編	『首天間基地と文化財調査報告』
1980	宜野湾市教育委員会 編	『名勝「森の川」周辺文化財調査報告』市文化財調査報告書第2集
1981	宜野湾市教育委員会 編	『キャンプ・スケラン基地の文化財1』市文化財調査報告書第3集
1982 a	宜野湾市教育委員会 編	『宜野湾市の遺跡』市文化財調査報告書第4集
1982 b	宜野湾市史編集委員会 編	『宜野湾市史』第3巻
1984 a	宜野湾市教育委員会 編	『喜友名遺跡群』市文化財調査報告書第5集
1984 b	宜野湾市教育委員会 編	『阿久』市文化財調査報告書第6集
1985 a	宜野湾市史編集委員会 編	『宜野湾市史』第5巻
1985 b	宜野湾市教育委員会 編	『方言』市文化財調査報告書第8集
1987 a	安里 進	『琉球-神縄の考古学時代区分をめぐる諸問題』『考古学研究』34-3
1987 b	宜野湾市教育委員会 編	『植生』市文化財調査報告書第9集
1988	宇宜野湾誌編集委員会	『ぎのわん』
1989 a	高宮 廣衛 他	『沖国大考古』10
1989 b	宜野湾市教育委員会 編	『土に埋もれた宜野湾』市文化財調査報告書第10集
1990 a	宜野湾市教育委員会 編	『喜友名東原スバタキ遺跡』市文化財調査報告書第11集
1990 b	宜野湾市教育委員会 編	『じゃん』1 [図説編] 市文化財調査報告書第12集
1991 a	宜野湾市教育委員会 編	『スバタキ』市文化財調査報告書第13集
1991 b	宜野湾市教育委員会 編	『じゃん』1 [本文編] 市文化財調査報告書第14集
1991 c	宜野湾市教育委員会 編	『宜野湾市文化財情報誌』[平成2年度版] 市文化財保護資料第36集
1992 a	島袋 洋 編	『安二屋トウヤマ遺跡』
1992 b	上原同原遺跡の発掘調査記録 編	『上原同原遺跡の発掘調査記録』市文化財調査報告書第16集
1993 a	宜野湾市教育委員会 編	『伊佐前遺跡』市文化財調査報告書第17集
1993 b	宜野湾市教育委員会 編	『神縄県のルーツを探る!』市文化財保護資料第38集
1994 a	宜野湾市教育委員会 編	『高志喜森川原遺跡』市文化財調査報告書第18集
1994 b	宜野湾市教育委員会 編	『宜野湾クシヌタキ遺跡』[図録集] 市文化財調査報告書第20集
1994 c	宜野湾市教育委員会 編	『喜友名東原スバタキ遺跡第四次発掘調査記録』市文化財保護資料第39集
1994 d	宜野湾市教育委員会 編	『高志喜森川原第一遺跡発掘調査記録 [集出版編]』市文化財保護資料第40集
1994 e	琉球大学工学部福島研究室 編	『宇宜野湾産泉調査報告書』
1994 f	宜野湾市史編集委員会 編	『宜野湾市史』第1巻
1995 a	宜野湾市教育委員会 編	『大丸貝塚-佐久原第一遺跡・新成古集落遺跡』市文化財調査報告書第21集
1995 b	宜野湾市教育委員会 編	『上原同原遺跡発掘調査記録』市文化財保護資料第43集
1996 a	宜野湾市教育委員会 編	『大丸山富原第一遺跡』市文化財調査報告書第22集

1996 b	宜野湾市教育委員会 編	『野嵩ウガンヌスカタ遺跡』市文化財調査報告書第 23 集
1996 c	宜野湾市教育委員会 編	『奥間ノロ墓』〔図録集〕市文化財調査報告書第 24 集
1996 d	宜野湾市教育委員会 編	『奥間ノロ墓』〔図録解説〕市文化財調査報告書第 24 集
1996 e	宜野湾市教育委員会 編	『伊佐前原第一・第二遺跡発掘調査記録』市文化財調査報告書第 44 集
1996 f	宜野湾市教育委員会 編	『真志喜森川原第二遺跡発掘調査記録』市文化財保護資料第 45 集
1996 g	宜野湾市基地政策室 編	『宜野湾市の基地内文化財』『宜野湾市と基地』
1997 a	宜野湾市教育委員会 編	『宜野湾クヌシウタキ』市文化財調査報告書第 25 集
1997 b	宜野湾市教育委員会 編	『個人住宅建設に伴う森川原第二遺跡 〔図録集〕』市文化財調査報告書第 26 集
1997 c	宜野湾市教育委員会 編	『大謝名カンジャーガマ岩陰遺跡発掘調査記録』市文化財保護資料第 46 集
1998 a	宜野湾市教育委員会 編	『真志喜富盛原第二遺跡・同蔵当原遺跡』市文化財調査報告書第 27 集
1998 b	宜野湾市教育委員会 編	『伊佐前原第一・第二遺跡』市文化財調査報告書第 28 集
1998 c	宜野湾市教育委員会 編	『大謝名カンジャーガマ岩陰遺跡の鍛冶関連遺物』市文化財調査報告書第 29 集
1998 d	宜野湾市教育委員会 編	『ぎのわん市の朝跡』
1998 e	沖縄県教育委員会 編	『基地内文化財Ⅰ』
1999 a	沖縄県教育委員会 編	『喜友名貝塚・喜友名グスク』
1999 b	宜野湾市教育委員会 編	『大上前原第二遺跡』市文化財調査報告書第 30 集
2000 a	沖縄県教育委員会 編	『喜友名泉石趾道・喜友名山川原丘陵古墓群・伊佐前原古墓群』
2000 b	宜野湾市教育委員会 編	『真志喜石川第一遺跡・真志喜ノロ殿材料所跡発掘調査記録』市文化財保護資料第 50 集
2000 c	宜野湾市教育委員会 編	『宜野湾市の文化財情報Ⅱ』市文化財保護資料第 50 集
2001 a	財団法人文化財建造物保存技術協会 編	『重要文化財喜友名泉保存修理工事報告書』市文化財調査報告書第 31 集
2001 b	沖縄県立埋蔵文化財センター 編	『伊佐前原第一遺跡』
2002 a	沖縄県立埋蔵文化財センター 編	『基地内文化財Ⅱ』
2002 b	宜野湾市教育委員会 編	『宇地池兼久原第三遺跡』市文化財調査報告書第 32 集
2002 c	宜野湾市教育委員会 編	『真志喜ウシナクモー』市文化財調査報告書第 33 集
2002 d	宜野湾市教育委員会 編	『宜野湾市の文化財情報Ⅲ』〔平成 13 年度版〕市文化財保護資料第 52 集
2002 e	宜野湾市教育委員会 編	『宇地池兼久原第一・第二・第三遺跡発掘調査記録』市文化財保護資料第 53 集
2002 f	宜野湾市教育委員会 編	『大上前原第二遺跡発掘調査記録』市文化財保護資料第 54 集
2002 g	沖縄県立埋蔵文化財センター 編	『沖縄県戦争遺跡詳細分布調査(Ⅱ)―中部編―』
2003 a	宜野湾市教育委員会 編	『宇地池兼久原第一遺跡』市文化財調査報告書第 34 集
2003 b	(株)真南風 調査・監修	『宇宜野湾泉保存整備マスタープラン報告書』
2004 a	沖縄県立埋蔵文化財センター 編	『基地内文化財Ⅲ』
2004 b	宜野湾市教育委員会 編	『喜友名前原第一古墓群・真志喜白台原遺跡・普天満宮遺跡発掘調査記録』市文化財保護資料第 55 集
2005 a	宜野湾市教育委員会 編	『嘉数テラガマ洞六遺跡』市文化財調査報告書第 35 集
2005 b	宜野湾市教育委員会 編	『基地内埋蔵文化財調査報告書Ⅰ』市文化財調査報告書第 36 集
2005 c	宜野湾市教育委員会 編	『名勝宜野湾市森の川保存整備報告書』市文化財調査報告書第 37 集
2005 d	宜野湾市教育委員会 編	『埋蔵文化財自然化学分析調査基本マニュアル』市文化財保護資料
2005 e	宜野湾市教育委員会 編	『普天間飛行場旧土地利用再現調査業務報告書』市文化財保護資料
2005 f	宜野湾市教育委員会 編	『瑞慶覧地区再現検討調査業務報告書』市文化財保護資料
2006 a	沖縄県立埋蔵文化財センター 編	『基地内文化財Ⅳ』沖縄県立埋蔵文化財センター調査報告書第 38 集
2006 b	宜野湾市教育委員会 編	『基地内埋蔵文化財調査報告書Ⅱ』市文化財調査報告書第 38 集
2006 c	宜野湾市教育委員会 編	『普天間飛行場埋蔵文化財保護基本マニュアル導入調査重要遺跡保存整備基本構想作成業務報告書』市文化財保護資料第 63 集
2006 d	宜野湾市教育委員会 編	『普天間飛行場旧土地利用再現調査業務報告書Ⅱ』市文化財保護資料
2006 e	宜野湾市教育委員会 編	『瑞慶覧地区重要文化財保存整備基本構想作成業務報告書』市文化財保護資料
2006 f	沖縄県立埋蔵文化財センター 編	『新成下原第二遺跡』
2007 a	宜野湾市教育委員会 編	『基地内埋蔵文化財調査報告書Ⅲ』市文化財調査報告書第 39 集
2007 b	宜野湾市教育委員会 編	『喜友名後原・勢頭原丘陵古墓群 喜友名前原第一古墓群』市文化財調査報告書第 40 集
2007 c	宜野湾市教育委員会 編	『ぎのわんの文化財』(第 7 版)市文化財保護資料第 67 集
2007 d	宜野湾市教育委員会 編	『キャンブ瑞慶覧地区重要文化財保存整備実施計画書作成業務報告書』市文化財保護資料
2008 a	宜野湾市教育委員会 編	『基地内埋蔵文化財調査報告書Ⅳ』市文化財調査報告書第 41 集

2008 b	宜野湾市教育委員会 編	『宇地泊西原丘陵古墓群』市文化財調査報告書第42集
2008 c	宜野湾市教育委員会 編	『嘉敷トゥンヤマ遺跡1』市文化財調査報告書第43集
2009 a	宜野湾市教育委員会 編	『基地内埋蔵文化財調査報告書V』市文化財調査報告書第44集
2009 b	宜野湾市教育委員会 編	『嘉敷トゥンヤマ遺跡II』市文化財調査報告書第45集
2009 c	宜野湾市教育委員会 編	『普天間飛行場内洞穴遺跡実態調査実施計画書(作成業務報告書)』市文化財保護資料
2009 d	宜野湾市教育委員会 編	『宜野湾市の文化財情報区』市文化財保護資料第68集
2009 e	宜野湾市基地政策部 編	『宜野湾市と基地』
2009 f	沖縄県知事公室基地対策課	『沖縄の米軍及び自衛隊基地(統計資料集)』
2010 a	宜野湾市教育委員会 編	『市内埋蔵文化財発掘調査報告書』市文化財調査報告書第46集
2010 b	宜野湾市教育委員会 編	『普天間飛行場内洞穴遺跡実態調査実施計画書(案)作成業務報告書』市文化財保護資料
2010 c	沖縄県教育委員会・ 宜野湾市教育委員会 編	『普天間飛行場内遺跡地区(中間報告)』
2010 d	宜野湾市教育委員会 編	『キャンプ瑞慶覧地区重要文化財保存整備に向けた地権者・市民等の意識啓発活動支援業務報告書』市文化財保護資料
2010 e	宜野湾市教育委員会 編	『文化財保存整備基本計画(作成業務委託(大謝名・嘉敷・我如古・真栄原地区)報告書)』市文化財保護資料
2011 a	宜野湾市教育委員会 編	『市内埋蔵文化財発掘調査報告書2』市文化財調査報告書第47集
2011 b	宜野湾市教育委員会 編	『普天間フィールド丘陵古墓群』市文化財調査報告書第48集
2011 c	宜野湾市教育委員会 編	『キャンプ瑞慶覧地区重要文化財保存整備に向けた地権者・市民等の意識啓発活動支援業務2報告書』市文化財保護資料
2011 d	宜野湾市教育委員会 編	『文化財保存整備基本構想(作成業務委託(喜友名・新成・野島・伊佐地区)報告書)』市文化財保護資料
2011 e	宜野湾市教育委員会 編	『大山前門原第一遺跡』市文化財保護資料第69集
2011 f	沖縄県立埋蔵文化財センター 編	『基地内文化財5』沖縄県立埋蔵文化財センター調査報告書第61集
2012 a	宜野湾市教育委員会 編	『埋蔵文化財保護基本マニュアル(導入調査重要遺跡保存整備基本構想(作成業務)Ⅱ)報告書』市文化財保護資料
2012 b	宜野湾市教育委員会 編	『大山前門原第一遺跡』市文化財調査報告書第49集
2012 c	宜野湾市教育委員会 編	『ぎのわんの地名一内館部編一』市内民俗芸能調査報告書
2013 a	宜野湾市教育委員会 編	『宜野湾はじまりや』～シマ・ムラ、チネ・イエへの歩み～
2013 b	宜野湾市教育委員会 編	『宜野湾市内遺跡発掘調査の概要』市文化財保護資料
2013 c	宜野湾市教育委員会 編	『瑞慶覧基地内埋蔵文化財発掘調査概報』市文化財保護資料第70集
2014	宜野湾市教育委員会 編	『宜野湾市文化財情報区』(平成25年度版)市文化財保護資料第72集
2015 a	沖縄県立埋蔵文化財センター 編	『基地内文化財7』沖縄県立埋蔵文化財センター調査報告書第76集
2015 b	宜野湾市教育委員会 編	『宜野湾市内遺跡発掘調査の概要』市文化財保護資料第74集
2015 c	沖縄県立埋蔵文化財センター 編	『沖縄県の戦争遺跡』沖縄県立埋蔵文化財センター調査報告書第75集
2016 a	宜野湾市教育委員会 編	『瑞慶覧基地内病院地区に係る埋蔵文化財発掘調査報告書1』市文化財調査報告書第51集
2016 b	沖縄県立埋蔵文化財センター 編	『キャンプ瑞慶覧内病院地区に係る文化財発掘調査報告書3』沖縄県立埋蔵文化財センター調査報告書第83集
2017 a	宜野湾市教育委員会 編	『瑞慶覧基地内病院地区に係る埋蔵文化財発掘調査報告書2』市文化財調査報告書第52集
2017 b	沖縄県立埋蔵文化財センター 編	『キャンプ瑞慶覧内病院地区に係る文化財発掘調査報告書4』沖縄県立埋蔵文化財センター調査報告書第90集
2017 c	宜野湾市教育委員会 編	『市内埋蔵文化財発掘調査報告書3』市文化財調査報告書第53集
2017 d	宜野湾市教育委員会 編	『野島上後原古墓群』市文化財調査報告書第54集
2017 e	宜野湾市教育委員会 編	『普天間飛行場地区埋蔵文化財発掘調査報告書』市文化財調査報告書第55集
2018	沖縄県立埋蔵文化財センター 編	『基地内文化財8』沖縄県立埋蔵文化財センター調査報告書第94集
2019 a	宜野湾市教育委員会 編	『基地内埋蔵文化財調査報告書7』市文化財調査報告書第56集
2019 b	沖縄県立埋蔵文化財センター 編	『神山古集落』沖縄県立埋蔵文化財センター調査報告書第99集
2019 c	宜野湾市教育委員会 編	『宜野湾市内遺跡発掘調査の概要』市文化財保護資料第75集
2019 d	宜野湾市教育委員会 編	『市内埋蔵文化財発掘調査報告書4』市文化財調査報告書第57集
2020 a	宜野湾市教育委員会 編	『宜野湾市内遺跡発掘調査の概要』市文化財保護資料第77集

2020b	宜野湾市教育委員会 編	『宜野湾市文化財情報図』〔令和元年度版〕市文化財保護資料第78集
2020c	宜野湾市教育委員会 編	『西普天間住宅地区返還跡地内埋蔵文化財発掘調査概報』市文化財保護資料第79集
2022a	宜野湾市教育委員会 編	『基地内埋蔵文化財調査報告書 8』第58集
2022b	宜野湾市教育委員会 編	『安仁屋・新城インジャー流域古墓群 喜友名山川原丘陵古墓群』第59集
2022c	宜野湾市教育委員会	『宜野湾市内遺跡発掘調査の概要-平成30・令和元年度』保護資料第80集
2022d	沖縄県立埋蔵文化財センター 編	『普天間石川原第一遺跡 普天間ダスクンニー遺跡 普天間下原古墓群』第111集
2022e	沖縄県立埋蔵文化財センター 編	『基地内文化財9』第112集
2023a	宜野湾市教育委員会 編	『佐真下屋取古集落遺跡』第60集
2023b	宜野湾市教育委員会 編	『赤道渡呂寒原古墓群 神山後原丘陵古墓群 宜野湾シリガール流域古墓群 宜野湾後原遺物散布地』第61集
2023c	宜野湾市教育委員会 編	『西普天間住宅地区埋蔵文化財発掘調査報告書 1』第62集
2023d	宜野湾市教育委員会 編	『安仁屋・新城インジャー流域古墓群』第63集
2023e	宜野湾市教育委員会 編	『宜野湾市内遺跡発掘調査の概要-令和2・3年度』保護資料第81集
2023f	沖縄県立埋蔵文化財センター 編	『基地内文化財10』第115集
2023g	沖縄国際大学考古学研究室 編	『普天間宮洞六遺跡発掘調査概要(1)』
2024a	宜野湾市教育委員会 編	『西普天間住宅地区埋蔵文化財発掘調査報告書 2』第64集
2024b	宜野湾市教育委員会 編	『基地内埋蔵文化財調査報告書 9』第65集
2024c	宜野湾市教育委員会 編	『宜野湾市文化財情報図』〔令和5年度版〕市文化財保護資料第82集

3. 文化財保護の事務手続き

□ 文化財保護の事務手続き

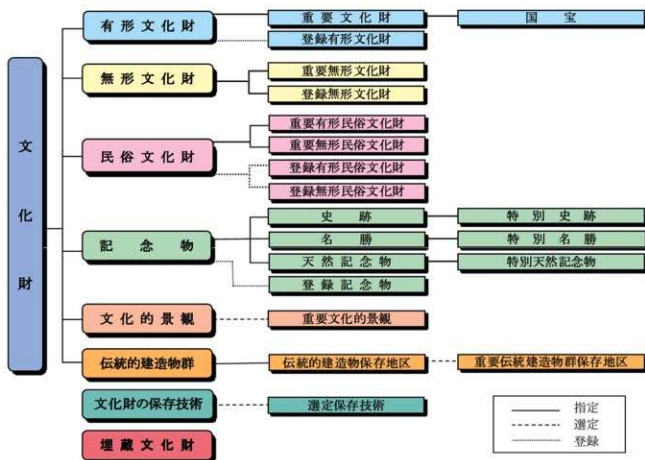
目次

- 1 文化財とは・・・文化財の定義と種類
- 2 指定文化財・・・史跡名勝天然記念物を例に
- 3 開発事業と埋蔵文化財保護に関する基本的姿勢
 - A 埋蔵文化財の規定
 - B 周知の埋蔵文化財包蔵地における土木工事等の規制
 - C 埋蔵物
- 4 開発事業における埋蔵文化財包蔵地の取扱い
 - A 周知の埋蔵文化財包蔵地の場合
 - B 不時発見（新発見）の遺跡の場合

1 文化財とは・・・文化財の定義と種類

A 文化財保護に当たっては、文化財保護法、沖縄県文化財保護条例、宜野湾市文化財保護条例が根本基準となる。文化財保護法は、昭和25年に施行され、現行の文化財の用語が広範に使用され、国文化庁及び地方公共団体の文化財保護行政が始まった。文化財保護法は、文化財を保存し、その活用を図り、もって国民の文化的向上に資するとともに、世界文化の進歩に貢献することを目的としている。文化財の種類には、「有形文化財、無形文化財、民俗文化財、記念物（史跡・名勝・天然記念物）、文化的景観、伝統的建造物群」があり、この他に文化財の保存・修理に欠くことのできない伝統的な技術・技能である「文化財の保存技術」と土地に埋蔵されている“埋蔵文化財”が保護の対象となっている。なお、文化財保護法及び地方公共団体の文化財保護条例の規定により指定を受けた遺跡は、“史跡”として取扱われる。

▼文化財の種類 [文化財保護法より]



文化財保護法の基本理念として、以下の事項が求められている。

- ① 政府及び地方公共団体は、文化財がわが国の歴史、文化等の正しい理解のため欠くことのできないものであり、かつ、将来の文化の向上発展の基礎をなすものであることを認識し、その保存が適切に行われるように、周到の注意をもってこの法律の趣旨の徹底に努めなければならない。文化財保護法第3条
 - ② 一般国民は、政府及び地方公共団体がこの法律の目的を達成するために行う措置に誠実に協力しなければならない。文化財保護法第4条の1
 - ③ 文化財の所有者その他の関係者は、文化財が貴重な国民的財産であることを自覚し、これを公共のために大切に保存するとともに、できるだけこれを公開する等その文化的活用に努めなければならない。文化財保護法第4条の2
 - ④ 政府及び地方公共団体は、この法律の執行に当たって、関係者の所有権その他の財産権を尊重しなければならない。文化財保護法第4条の3
- B** 文化財保護法でいう文化財は、前項の下段に示すとおりである。
- ・文化財（広義）とは、重要文化財や史跡等、指定等により抽出されて保護されているもの（狭義）の基礎となる文化財のグループを示すものであり、特別の場合（埋蔵文化財として取り扱われる場合等）を除いて、この定義に該当するものがそのまま現状変更の規制や修理、管理等の制度の対象となるわけではない。文化財保護法第2条
- C** 土地に埋蔵されている文化財については、埋蔵文化財として、文化財の種別とは関係なく、別種の保護を受ける。文化財保護法第6章

2 指定文化財…史跡・名勝・天然記念物を例に

- A** 文化財保護法は、基本的姿勢として「選択的保護」主義をとっている。以下に文化財の各種別のうちから史跡名勝天然記念物を例にとり、文化財保護法の内容を記す。

【指 定】

- ① 文部科学大臣は、記念物のうち重要なものを史跡、名勝又は天然記念物に指定することができる。文化財保護法第109条第1項
- ② 指定は、あらかじめ文部科学大臣が文化財保護審議会に諮問し、官報告示及び所有者への通知によって行う。指定は、所有者等の同意を必要とするものではない（東京地裁 昭和52.2.17判決）が、史跡等の指定は重要文化財の場合と異なり、私権が制約される面が強いので、関係者の所有権その他の財産権の尊重、国土の開発その他の公益との調整に留意することとされている。文化財保護法第109条第3項、111条

【管理及び復旧】

- ① 管理とは、史跡名勝天然記念物についての保存行為及び利用行為をいう。保存行為としての管理は、これらの文化財の現状を維持するための保護管理及びこれに必要な措置をいい、管理団体の行う管理は、原則としてこの範囲である。利用行為としての管理は、貸借、礼拝等広くその文化財の利用のためにする行為を含むものである。
復旧とは、史跡名勝天然記念物に関し、それが、き損又は衰亡の状態にあるのを元の状態に復する措置をいう。
- ② 史跡名勝天然記念物について所有者が判明しない場合又は所有者もしくは管理責任者による管理が著しく困難もしくは不適当であると明らか認められる場合、文化庁長官は地方公共団体その他の法人を管理団体に指定して保存のため必要な管理及び復旧を行わせることができる。管理団体の指定は、指定しようとする地方公共団体等の同意を得て、所有者等にその旨を通知

して行う。文化財保護法第113条第1・2・3項

【現状変更等】

- ① 現状変更とは、史跡名勝天然記念物に関する現状に何らかの変化を招来する一切の行為をいうが、文化財保護法では、維持の措置、非常災害のために必要な応急措置を執る場合については、通常の場合と異なった扱いが規定されている。また、保存に影響を及ぼす行為と自生、繁殖、渡来等に何らかの影響を及ぼす行為をいう。
- ② 史跡名勝天然記念物の現状を変更し、又はその保存に影響を及ぼす行為をしようとするときは、文化庁長官の許可を受けなければならない。ただし、現状変更については文部省令で定める維持の措置の範囲内又は非常災害のために必要な応急処置を執る場合、保存に影響を及ぼす行為については影響の軽微である場合は、許可は必要ではない。文化庁長官の許可を受けずに、史跡名勝天然記念物の現状を変更し、又は保存に影響を及ぼす行為をして、これを滅失し、き損を行った者は懲役もしくは禁固又は罰金に処せられる。文化財保護法第125条第1・2項、196条
- ③ 現状変更等の許可を受けず、又は許可の条件に従わないで現状を変更した場合は、文化庁長官は原状回復を命ずることができる。原状回復命令に従わない場合は、行政執行法の規定により、文化庁長官等が行政執行を行うことができる。文化財保護法第125条の7
- ④ 文化庁長官は、史跡名勝天然記念物の保存のため必要があると認めるときは、地域を定めて一定の行為を制限し、もしくは禁止し、又は必要な施設をすることを命ずることができる。この環境保全命令違反については、罰金に処せられる。文化財保護法第128条の1

3 開発事業と埋蔵文化財保護に関する基本的姿勢

A 埋蔵文化財の規定

・埋蔵文化財は、我が国の歴史を解明する上で重要な価値を有する貴重な国民共有の財産であると同時に、それぞれの“地域の歴史や文化を正しく理解するために欠くことのできない歴史的遺産”であり、将来の文化の向上・発展の基礎をなすものである。そして、埋蔵文化財は、先人たちが営んできた生活の直接的な証であり、文字による記録だけでは知ることのできない、地域の長きにわたる歴史と文化を生き生きと物語る。そのために、埋蔵文化財は、“地域にとって誇りと愛着をもたらす精神的な拠り所となる”とともに、个性的な地域の歴史・文化環境を形作る重要な要素ともいえる。

- ① 埋蔵文化財とは、土地に埋蔵されている文化財のことをいい、文化財の種類ではなく、文化財の存在する状態を意味する。土地に埋蔵されているとは、地下ばかりではなく、水底、海底その他土地の上下を問わず、人目に触れえない状態において所在していることをいう。
埋蔵されている文化財とは、文化財保護法に規定する有形文化財、有形民俗文化財及び遺跡はもちろん化石等の地質鉱物である記念物をも含むものと解される。それらの埋蔵文化財を包蔵する土地が埋蔵文化財包蔵地である。
- ② 埋蔵文化財を包蔵する土地として周知されている土地（埋蔵文化財包蔵地）とは、具塚、古墳など外形的に判断しうるもののほか、伝説、口伝、学問的な調査研究、発掘等によってその地域社会において知られている土地をいう。
- ③ 埋蔵文化財は、他の種別の文化財と異なり、周知されているか土木工事等により新たに発見（不時発見の遺跡）されたかを問わず、以下の文化財保護法が適用される。

B 周知の埋蔵文化財包蔵地における土木工事等の規制

【埋蔵文化財の基本的取扱い】

・埋蔵文化財が周知の埋蔵文化財包蔵地であるか否か、あるいは土木工事等の事業主体が国の機関等であるか、それ以外の者であるかによって、埋蔵文化財取扱いに係る手続きは異なっている。

・土木工事等の事業と関係する埋蔵文化財の取扱いには、基本的に次の三種類のいずれかになる。

- ① 地区除外・開発事業地区から除外するもの。
- ② 現状保存・開発事業地区にふくめるが、公園、緑地に取り込む等により 保存を図るもの。
- ③ 記録保存・開発事業により現状保全等ができない場合は、事前に発掘調査を実施し、その結果を記録として保存するもの。

・発掘調査により記録保存することとなるのは、原則として、次のような場合である。

- ④ 工事により掘削が埋蔵文化財に及ぶ場合。
- ⑤ 恒久的な建築物、道路その他の工作物を設置する場合。
- ⑥ その他盛土、一時的な工作物の設置等でそれが埋蔵文化財に影響を及ぼす虞れのある場合。

【発掘の届出】

① 土木工事その他、(学術的な)埋蔵文化財の調査以外の目的で、埋蔵文化財を包蔵する土地として周知されている土地を発掘(土地造成等開発行為の意味で、発掘調査とはちがう)しようとする場合は、60日前までに届け出なければならない。文化財保護法第93条第1項

② 国の機関、地方公共団体又は国もしくは地方公共団体の設立に係る法人で政令で定めるもの(以下「国の機関等」という)が、土木工事等のため周知の埋蔵文化財包蔵地を発掘しようとする場合においては、発掘にかかる事業計画の策定に当たって、あらかじめ文化庁長官に対し通知することとし、文化庁長官はこれについて協議を求め又は文化財保護上必要な勧告をすることができる。文化財保護法第94条第1・2・3・4項

事業計画の策定にあたっては、当該事業と埋蔵文化財との関連が明確になる程度に計画の熟度が達した段階をいう。

③ 地方公共団体が、埋蔵文化財について調査する必要があると認めるときは、埋蔵文化財を包蔵すると認められる土地の発掘を施行することができる。この規定は、近年の開発行為の進展の中にあつて、埋蔵文化財保護の強化のために、地方公共団体の権限とされたものであるが、これに関して、文化庁長官は、必要な指導及び助言をすることができる(文化財保護法第99条第1・3項)。なお、本規定の適用を受ける地方公共団体には、学術的研究を行う大学、博物館等の機関は含まれない。

④ 地方公共団体が、埋蔵文化財を包蔵すると認められる土地の発掘を施行するに際し、事業者と協力を求めることができる。すなわち、地方公共団体の行う発掘は、実態上開発行為の事前調査として行われることが多いことにかんがみ、発掘の原因となった開発行為の事業者に対して、発掘費用の負担を求め、従来のような協力を求めることができるのである。文化財保護法第99条第2項

・「埋蔵文化財が、わが国の歴史、文化などの正しい理解のために欠くことのできない貴重な国民的財産であり、これを公共のために適切に保存すべきものであることはいうまでもないところであり、このような見地から、埋蔵文化財包蔵地の利用が一定の制約を受けることは、公共の福祉による制約として埋蔵文化財包蔵地に内在するものというべき」であり、「発掘調査の指示がなされることによって、発掘者がある程度の経済的負担を負う結果になるとしても、それが文化財保護法の趣旨を逸脱した不当に過大なものでない以上、原因者たる発掘者において受忍すべきものというべきである。そして、右の負担が文化財保護法の趣旨を逸脱した不当に過大なものであるか否かは、当該埋蔵文化財の重要性、土木工事の規模・内容、調査に要する費用の額、発掘者の負担能力、開発による利益の有無

程度及び負担者の承諾の有無など諸般の事情を総合して判断すべきものと解される。」

【府中市埋蔵文化財発掘費用負担事件 東京高裁 昭和60年判決】

なお、事業者が個人であって、専らその個人の用に供する住宅の建物に伴う場合等、費用の負担を求めることが困難なものは、国庫補助制度が適用される。

【遺跡発見に関する届出と停止命令等】

- ① 発掘に関係なく土地の所有者又は占領者が、貝塚、住居跡、古墳等、遺跡と認められるものを発見したときは、非常災害のため必要な応急措置をとる場合を除き、その現状を変更することなく、文化庁長官に届けなければならない。文化財保護法第96条第1項
- ② 文化庁長官は、発見の届け出があった遺跡が重要なものであり、かつ、その保護のため調査を行う必要があると認められるときは、土地の所有者又は占有者に対し、期間及び区域を定めて、その現状を変更することとなるような行為の停止又は禁止を命ずることができる。この停止命令は、三ヶ月を越えない期間であるが、その期間内に調査が完了せず、引続き調査を行う必要があるときは、一回に限り通算して六ヶ月を越えない範囲内で期間を延長することができる。文化財保護法第96条第4・5項
- ③ 文化庁長官は、遺跡発見の届け出がない場合においても、現状変更の停止命令及びその期間の延長の措置を執ることができる。文化財保護法第96条第7項
- ④ 国の機関等が遺跡を発見した場合は特例が設けられており、その現状を変更することなく遅滞なく、その旨を文化庁長官に通知しなければならないとされている。文化庁長官は、その通知に基づき保護のため調査を行う必要と認めるときは、国の機関等に対し、その調査・保存等について協議を求め、又は勧告を行うことができる。文化財保護法第97条第1・2項
- ⑤ 文化庁長官は、歴史上又は学術上の価値が特に高く、かつ、その調査が技術的に困難なため、国において調査する必要があると認められる埋蔵文化財については、自ら発掘を施行することができる。文化財保護法第98条第1項

・埋蔵文化財の発掘又は遺跡の発見の届出等に関する規則を参照

C 埋蔵物

- ① 発見された埋蔵物の取扱いについては、文化財保護法に特別の規定がある場合はこれによるほか、遺失物法が適用される。文化財保護法では、埋蔵物の発見者が、文化庁長官の場合、地方公共団体の場合、上記二者以外の場合に分けてその取扱いを規定している。遺失物法第1条 文化財保護法第108条
- ② 文化庁長官が、発掘により文化財を発見した場合は、所有者が判明しているときは所有者に返還し、所有者が判明しないときは、警察署長にその旨を通知する。所有者の判明しない文化財は、国庫に帰属する。国庫に帰属した文化財は文化庁長官が管理する。文化財保護法第104条
地方公共団体が発見者のときは、文化庁長官の場合と同じ取扱いをすればよいが、所有者が判明しない文化財は、発見された土地を管轄する都道府県に帰属となる。文化財保護法第105条の3
- ③ 文化庁長官及び地方公共団体以外の者が、埋蔵物を発見したときは、当該物件を警察署長に差し出さなければならない。その物件が、文化財と認められたときは、警察署長はそれを都道府県の教育委員会（文化財保護法第101条により文化庁長官から事務委託されている）に提出しなければならない。当該物件が、文化財と認められた場合の所有権の帰属については②に述べた場合と同様の取扱いとなる。
- ④ 埋蔵物である文化財としては記念物も含まれるが、発見された文化財として、警察署長への

差出、文化庁長官への提出、国庫帰属、譲与、譲渡等の対象となるのは動産である文化財に限られ、遺跡等の不動産は対象とならない。

4 開発事業における埋蔵文化財包蔵地の取扱い

[国の機関等が埋蔵文化財包蔵地で土木工事等を行う場合]

A 周知の埋蔵文化財包蔵地の場合

企画段階＝事業区域の概略決定

- ① 開発事業者が教育委員会に埋蔵文化財包蔵地の所在状況の照会を行う。
 - ・事業計画の進捗に応じ、必要があれば事業予定地内の埋蔵文化財の範囲や性格等の確認調査をも依頼する。
- ② 市教育委員会が開発事業者へ回答する。
(周知の遺跡所在の報告) 文化財保護法第95条第1項
 - ・事業計画と埋蔵文化財包蔵地の取扱いについての事前協議を行い、その合意内容に基づき協定書を作成する。

基本計画策定と意志決定段階＝事業区域決定と計画作成

- ③ 開発事業者が県教育委員会に工事を行う旨の発掘通知を行う。
(発掘通知) 文化財保護法第93条第1項
 - ・県教育委員会が開発事業者へ通知する。
(発掘調査等の勧告) 文化財保護法第93条第2項
 - ・開発事業者が市教育委員会に発掘調査の依頼を行う。
(調査に関する契約書の締結＝発掘調査費用や期間等の決定)
- ④ 市教育委員会が県教育委員会に発掘調査通知を提出する。
(発掘調査通知) 文化財保護法第99条の1
 - ・発掘調査による記録作成・事業区域の埋蔵文化財包蔵地の発掘調査、資料整理と公開、報告書を作成する。
 - ・出土品の取扱い：遺失物法第1条の1の規定により警察署長に埋蔵文化財発見届を提出。合わせて、県教育委員会に埋蔵文化財保管証を提出する。
- ⑤ 市教育委員会が開発事業者へ現場の引き渡しを行う。

実施計画策定段階＝土木工事等の着工

- ・開発事業者は、発掘調査実施中であっても、安全で迅速な埋蔵文化財の発掘調査に支障が及ばない範囲で、市長教育委員会と協議の上、並行して着手できる工事等があれば実施する。

B 不時発見(新発見)の遺跡の場合

- ① 開発事業者が市教育委員会に埋蔵文化財包蔵地の所在状況の照会を行う。
 - ・試掘調査や土木工事の施工により不時発見の遺跡(新たな埋蔵文化財包蔵地)が確認される。
- ②・③ 開発事業者が県教育委員会に遺跡発見通知を提出する。
(遺跡発見通知) 文化財保護法第96条第1項
 - ・県教育委員会が開発事業者へ通知する。
(発掘調査等の勧告) 文化財保護法第93条第2項
 - ・開発事業者が市教育委員会に発掘調査の依頼を行う。
(調査に関する契約書の締結＝発掘調査費や期間等の決定)
- ④・⑤ 同上。

〔試掘調査の流れ〕

測量により試掘位置が確定された後で、磁気探査による異常物や地下埋設物の有無確認を実施する。



磁気探査により異常物や地下埋設物が無いことを確認した後は、重機掘削により試掘調査を開始する。
※磁気探査は0.5m掘削ごとに実施。



基盤層である石灰岩等を確認後、作業員により調査壁面の清掃を実施する。調査対象壁面の清掃終了後は、調査員により、分層・層相観察所見の記載や調査壁面・遺構検出状況・遺物出土状況等の記録写真撮影を実施する。



調査員による各種記録作業が終了した後は、デジタルオルソ画像作成・デジタルトレースの作業に必要な調査壁面の画像の撮影と座標の標定作業を実施する。



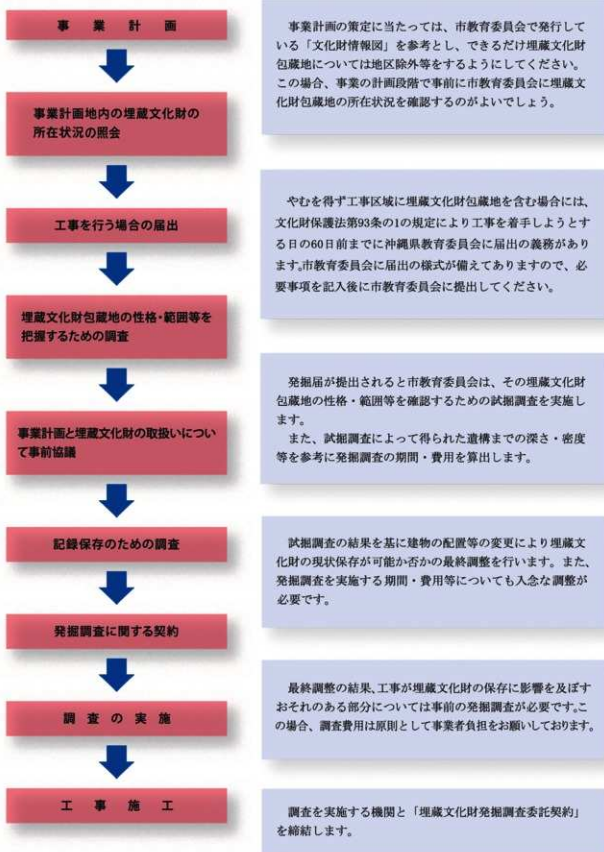
オルソ関連作業が終了した後は、旧地形及び遺跡の立地環境、堆積状況等の観察を行い、調査区全体の考察を行うための各種作業を実施する。また、年代測定や各種分析調査に必要な試料の採取も実施する。



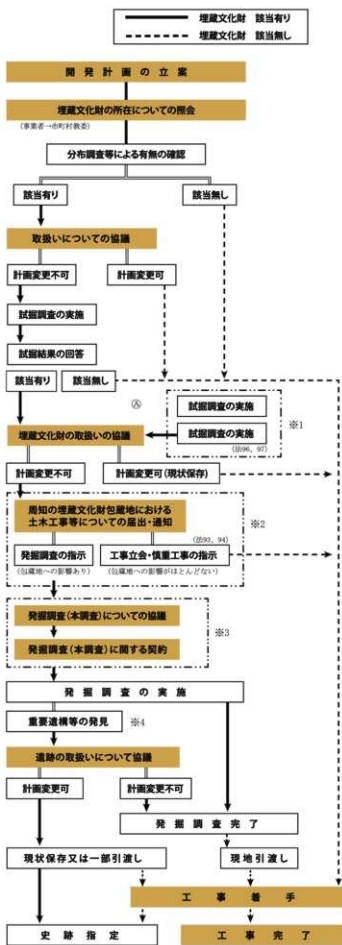
調査に係る全工程が終了した後は、赤土の流出等に配慮しながら、埋戻し作業を実施して原状回復措置をとる。



開発事業と埋蔵文化財の取扱い手続き



開発事業に対する埋蔵文化財の取扱い



開発事業者の手続

- 事前協議 事業地の設定に当たっては管轄の市町村教育委員会に照会し、周知の埋蔵文化財包蔵地(以下、包蔵地)は極力除外する。
【包蔵地=市町村教育委員会で最新の遺跡地図を常備している】
- 分布調査 必要に応じて、管轄の教育委員会は事業計画地内で分布調査等を行い包蔵地の有無及び範囲の確認を行う。この結果に基づき教育委員会と協議を行う。
【計画変更=事業地の範囲変更・工事内容の変更により包蔵地への影響がなくなることを示す】
- 試験調査 計画変更が困難な場合、管轄の教育委員会は試験調査を行い包蔵地の遺存状況等を確認する。この結果に基づき包蔵地の取扱いについて再度協議を行う。
【計画変更=同上】

※1 工事中に出土品の出土等により貝塚・住居など遺跡と認められるものを発見したときは、その現状を変更することなく法93、97に基づき県教育委員会へ届け出る。

※2 包蔵地内での工事に着手する前に法93、94に基づき県教育委員会へ届出(通知)書を提出する。

※3 発掘調査に関する経費、調査期間、調査体制等について協議をもち、事業者と教育委員会等で契約を結ぶ。

※4 本調査 事前の契約に基づき、記録保存のための調査で工事等により包蔵地に影響を受ける部分に対して実施する。
【本調査=現地発掘調査、遺物整理、報告書作成までの全工程を指す】

※4 発掘調査の実施中、重要な遺構等が発見された場合、史跡等として後世に保存するための計画変更の協議を要請することがある。

※5 事業地の引渡し

