

写 真 图 版













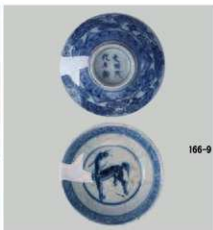














166-13



166-21



166-21



166-14



166-22



166-28



166-15



166-23



166-27



166-16



166-24



166-29



166-17



166-25



166-30



166-18



166-26



166-34



166-35



图1-1



图1-7



图2-1



图1-3



图1-10



图1-11



图2-3



图1-4



图1-14



图1-16



图2-4



图1-6



图1-15



图2-2



图2-5



图1-12



图2-8



图2-15



图2-22



图2-9



图2-16



图2-24



图2-25



图2-10



图2-19



图2-26



图2-29



图2-11



图2-20



图2-34



图2-12



图2-21



178-1



图2-13



图2-22



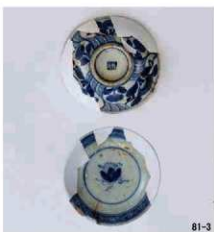
178-2







106-1



81-3



81-9



77-2



81-4



81-13



81-14



整81-1



81-5-81-6



整1-1



81-2



81-11



整1-2



81-7



81-12



整1-3



壺1



壺1-2-4



壺1-2-5



壺1-2-6



壺1-2-8



壺1-2-8



壺1-2-9



壺1-2-9



壺1-2-11



壺1-2-11



壺1-2-14



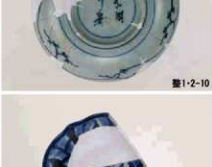
壺1-2-14



壺1-2-10



壺1-2-10



壺1-2-13



壺1-2-13



壺1-2-15



壺1-2-15



圖1-2-12



圖1-2-12



圖1-2-16



圖1-2-17



圖1-2-18



圖1-2-20



圖1-2-23



圖1-2-24



圖1-2-25



圖1-2-26



圖1-2-27



圖1-2-28



圖1-2-30



圖1-2-31

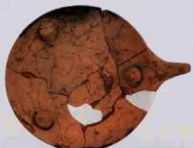


圖1-2-32



圖1-2-33



圖1-2-34



圖1-2-35



圖1-2-38



圖1-2-39







図3-10



図3-11



図3-14



図3-15



図3-20



図3-19



図3-17



図4-1



図4-8



図4-5



図4-6



図4-10



図4-9



図4-12



図4-13



図3-2



図3-7



図3-8



図3-9



14-1



14-2



148-1



148-2



151-2



151-3



151-1



151-5



151-7



151-6



151-8



151-10



151-11



151-12



151-4



151-13



151-14



151-15



145-1





图3-1



图3-2



图3-2



图3-4



图3-5



图3-16



图3-6



图3-7



图3-8



图3-9



图3-10



图3-11



图3-12



图3-13



图3-14



图3-25











2-68



2-69



2-72



2-73



2-74



2-75



2-76



2-78



2-82



2-85



2-85



2-80



2-81



2-84



2-86



2-87



2-79



2-89



2-90









39-1



39-2



39-4



39-5



39-6



39-7



39-8



39-9



39-10



39-11



39-13



39-14



39-15



40-15



39-16



39-17





40-18



40-19



41-1



41-4



41-3



41-8



41-9



41-7



39-3 拡大



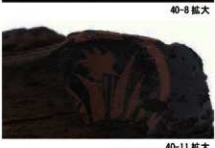
40-8 拡大



41-10



39-13 拡大



40-11 拡大



42-1



42-2



42-3



42-5



42-6



42-7



42-9



43-4



43-5



42-11



43-3



43-12



43-13



43-14



43-1



43-6



43-10



43-7



43-8



43-9



44-2



44-7



44-3



44-8



44-4



44-2



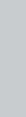
44-7



44-3



44-8



44-4



44-9



44-7



44-10



44-10 拡大





47-2



47-4



47-6



47-10 拡大



47-11 拡大



47-10



47-7



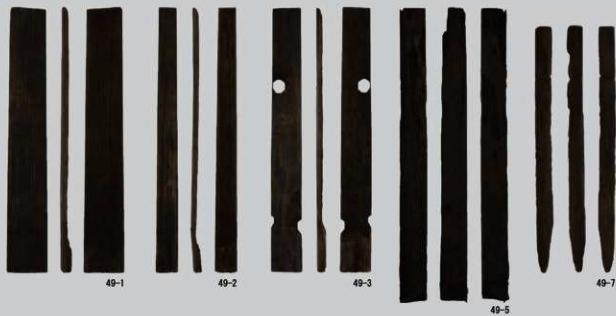
47-12

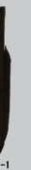


47-11



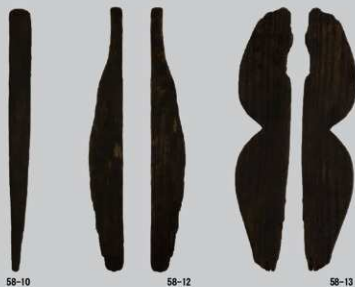
48-1













(1) 容器類



(2) 粉挽臼・茶臼・搗き臼



64-4



64-1



64-2



64-3



64-7



64-5



64-6



66-2



62-9



62-8



64-8



64-9



64-11



64-10



66-1



66-5



66-3



66-4



73-12



68-1



68-3



68-2



68-4



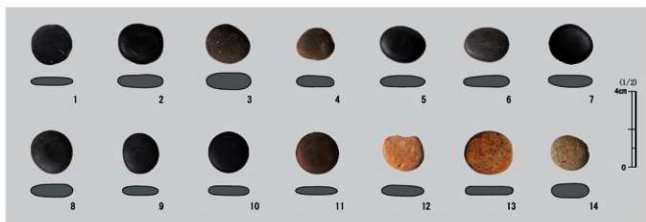
67



図版第四八 石製品 硯・砥石・重石等



(1) 硯・砥石・重石等



(2) 基石

図版第四九 石製品 石瓦・建材・石塔等



〔天文九年庚子五月朔日〕



〔道口圓カ禪門〕

77-3

77-8



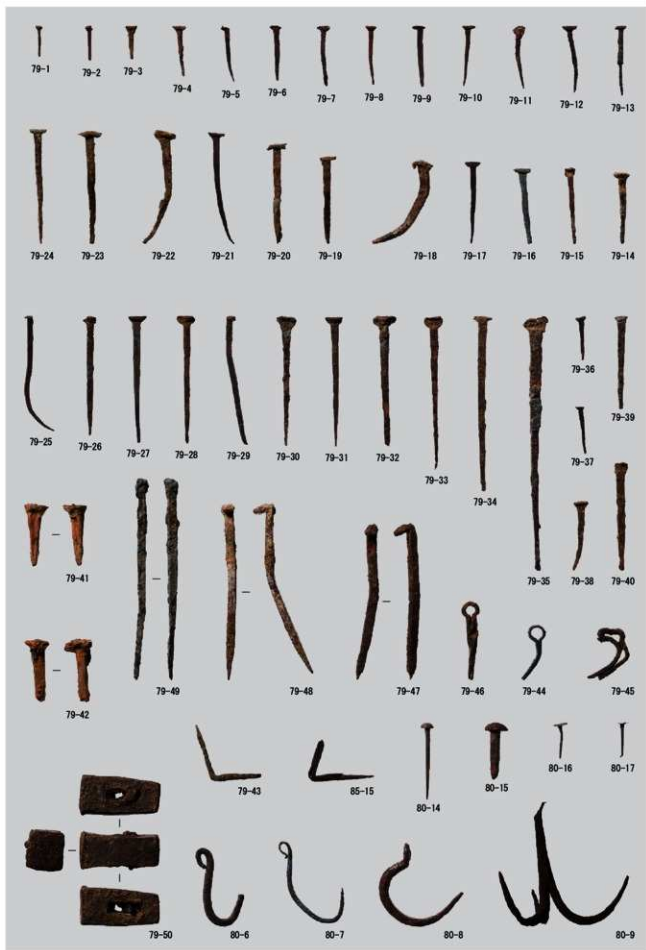
(1) 武器・武具



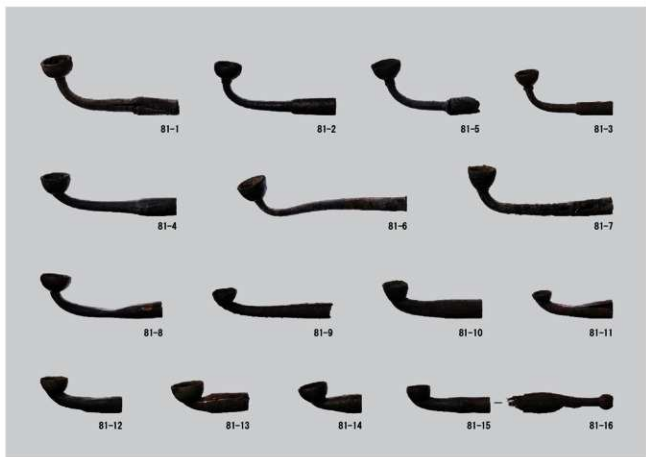
(2) 迷子札



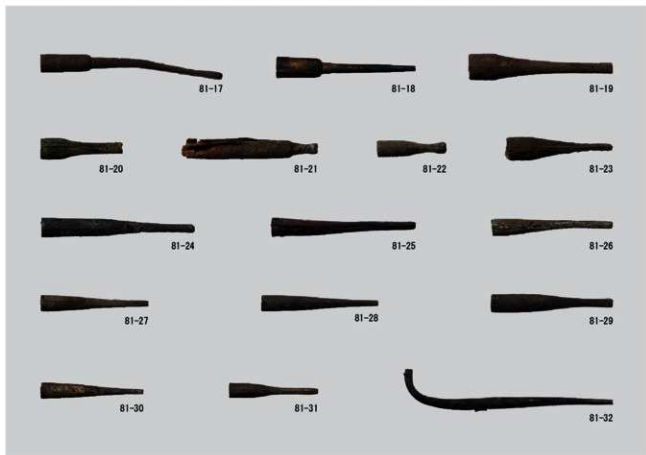
(3) 梳印「神二文字屋」





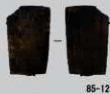
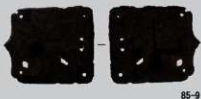


(1) 煙管 (雁首)

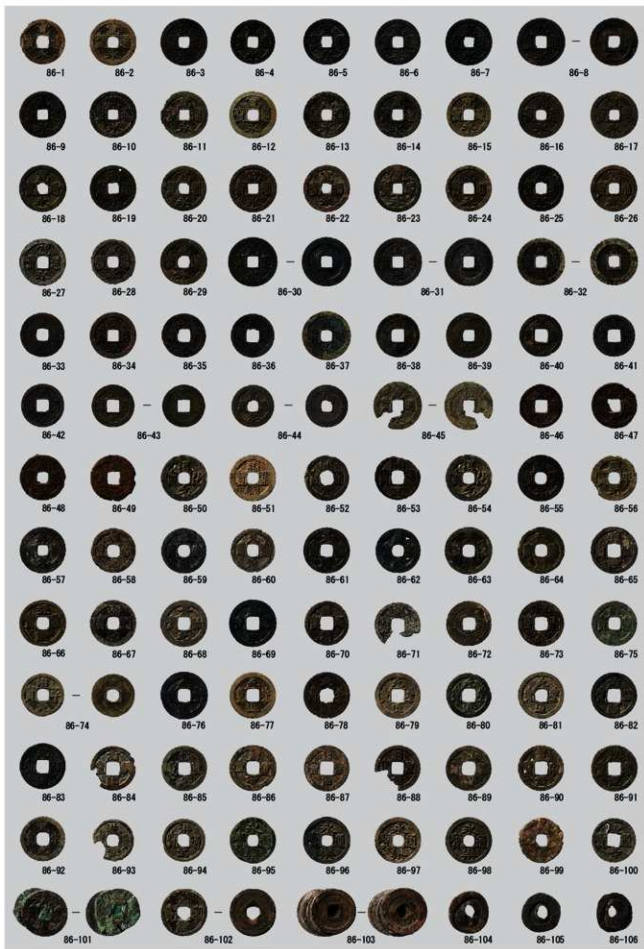


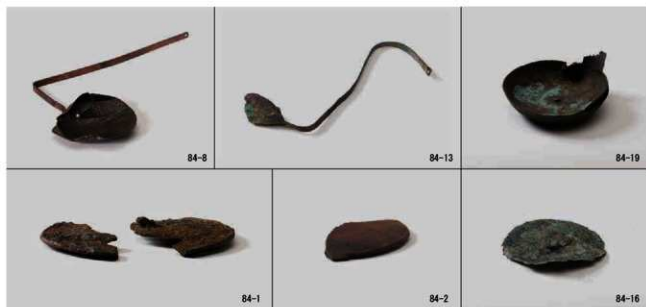
(2) 煙管 (吸口・延煙管)

図版第五四 金属製品 日用品等

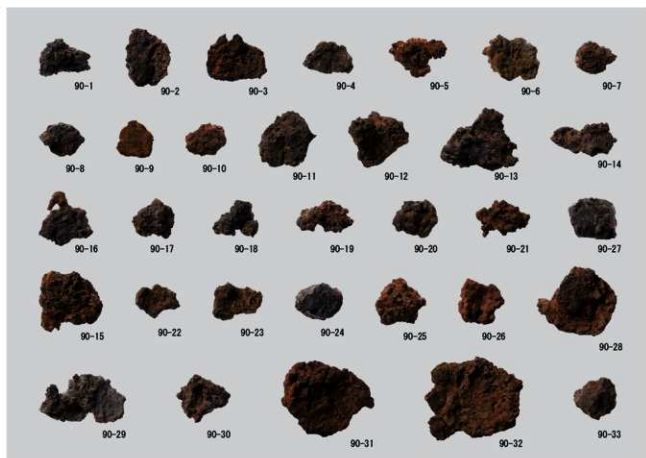








(1) 匙・蓋



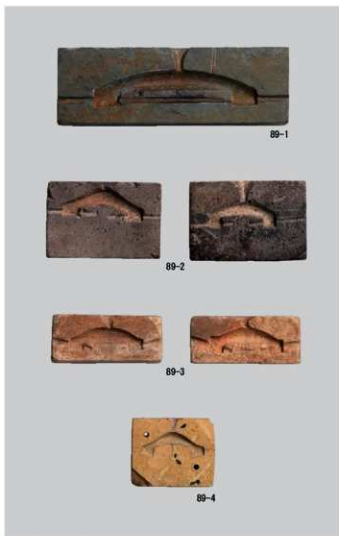
(2) 鋳滓



(3) 鋳造素材



(4) 鋳滓の付着した取瓶・羽口



(1) 鋳型



(2) 羽口



(3) 取瓶・埴塼



試料 2. 151-19 遺物 No. 2



試料 5. 151-108 遺物 No. 31



試料 6. 151-108 遺物 No. 36



1. シュロ葉鞘繊維 (151-19 遺物 No. 1)



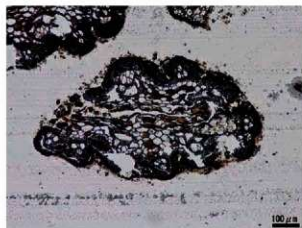
2. シュロ葉鞘繊維 (151-19 遺物 No. 2)



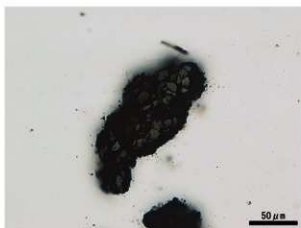
3. シュロ葉鞘繊維 (151-19 遺物 No. 6)



4. シュロ葉鞘繊維 (151-28 遺物 No. 12)



5. イネの秆 (151-108 遺物 No. 31)



6. アサ鞆皮繊維 (151-108 遺物 No. 36)



1. イチョウ 種子(番号28:151-103)
2. マツ属複維管束亞属 球果(番号21:151-28)
3. マツ属複維管束亞属 種子(番号21:151-28)
4. スギ 葉・枝(番号1:151-204)
5. 虫えい(ナラメイガフシ近似)(番号4:151-6)
6. ヒメグミ 核(番号26:151-100)
7. クリ 果実(番号21:151-28)
8. クヌギ節(クヌギ?) 果実(番号18:151-28)
9. オニグルミ 核(番号19:151-28)
10. クリ 葉(番号21:151-28)
11. スモモ 果実・核(番号21:151-28)
12. ウメ 果実・核(番号8:151-26)
13. モモ 核(番号8:151-26)
14. モモ 核(ナズミ類食痕)(番号31:151-204)
15. モモ 核(番号5:151-6)
16. サンショウ 種子(番号7:151-26)
17. カキノキ 種子(番号14:151-28)
18. アカザ属 種子(番号2:151-5)
19. ヒユ属 種子(番号7:151-26)
20. ヒユ属 果胞・種子(番号2:151-5)
21. イネ 穎(基部)(番号2:151-5)
22. エノコログサ属 果実(番号7:151-26)
23. カナムグラ 核(番号30:151-106)
24. 雑草メロン型 種子(番号2:151-5)
25. メロン類 果実・種子(番号2:151-5)

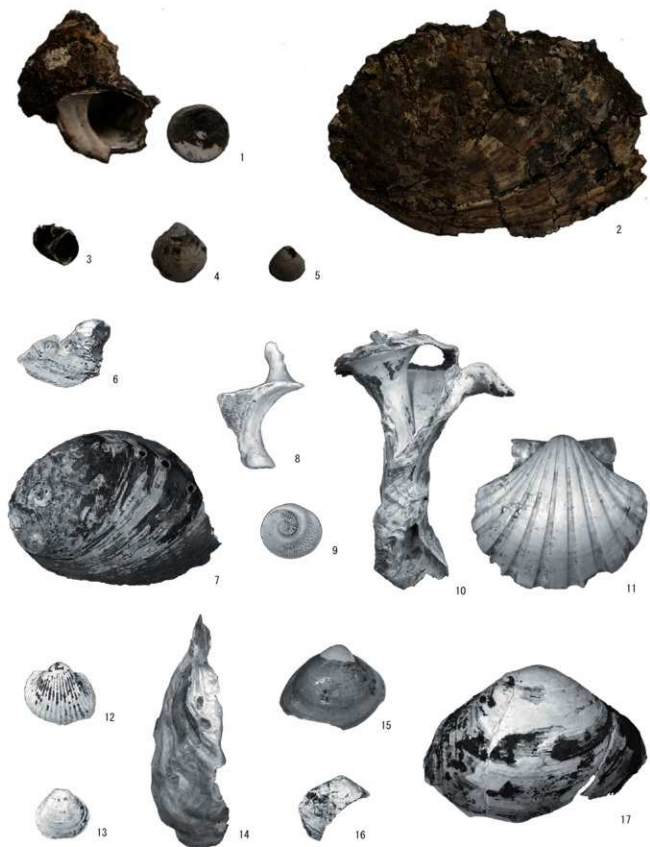


26. クサナム 果実(番号2:151-5)
 28. ニホンカボチャ近似種 果柄(番号20:151-28)
 30. ニホンカボチャ近似種 種子(番号35:151-整地土1)
 32. ナス 種子(番号7:151-26)
 34. ウメ 核(遺物No. 11:152-整地土2)
 36. ヒメグミ 核(遺物No. 11:152-整地土2)
 38. チャノキ近似種 種子(遺物No. 3:152-257)
 40. トウガン 種子(遺物No. 2:152-整地土3)
 42-43. メロン仲間 種子(遺物No. 16:152-2)

27. ニホンカボチャ近似種 種子(塊状)(番号25:151-100)
 29. ニホンカボチャ近似種 種子(番号23:151-100)
 31. マクワ・シロウリ型 炭化種子(番号7:151-26)
 33. モモ 核(遺物No. 11:152-整地土2)
 35. スモモ 核(遺物No. 11:152-整地土2)
 37. オニグルミ 核(遺物No. 11:152-整地土2)
 39. カキノキ 種子(遺物No. 2:152-5)
 41. メロン仲間 種子(遺物No. 21:152-2)
 44-45. ニホンカボチャ 種子(遺物No. 1:152-整地土1)



図版第六二 自然遺物 貝類遺体



0 5cm

1. サザエ (151-6) 2. アワビ属 (151-102) 3. オオタニシ (151-5) 4. ハマグリ (151-6) 5. シジミ属 (151-3)
 6. メガイアワビ (152-148) 7. クロアワビ (152-148) 8. サザエ (152-146) 9. サザエ・蓋 (152-整地土1)
 10. アカニシ (152-整地土3) 11. イタヤガイ右殻 (152-整地土3) 12. サルボウガイ左殻 (152-整地土1)
 13. シジミ属右殻 (152-整地土1) 14. イタボガキ科 (152-整地土5, 東壁) 15. ハマグリ右殻 (152-整地土1)
 16. コタマガイ左殻 (152-226) 17. ミルウイ右殻 (161-126)

FKJ15-1・15-2・16-1調査区



1. ヒト 側頭骨 右(151-5 遺物No. 21) 2. イヌ 下顎骨 右(151-近代造成土 遺物No. 4) 3. 中型哺乳綱 脛骨 右(151-5 遺物No. 2)
 4. ウシ? 大腿骨 左(151-表探) 5. 鳥綱 尺骨 左(151-近代造成土 遺物No. 24) 6. イヌ 大腿骨 左(151-5 遺物No. 9)
 7. イヌ? 上腕骨 左(151-5 遺物No. 9) 8. 中型哺乳綱 肩甲骨 左(151-5 遺物No. 18) 9. イヌ幼獣 下顎骨 右(151-5 遺物No. 12)
 10. タイ科 尾椎(151-26 遺物No. 2) 11. キツネ 下顎骨 左右(151-5 遺物No. 18) 12. プリ科 尾椎(151-23 遺物No. 4)
 13. ウマ 大腿骨 右(152-2 遺物No. 29) 14. ウマ 脛骨 右(152-2 遺物No. 14)
 15. ニホンジカ 脛骨 左(161-116 遺物No. 2) 16. イルカ類 椎骨(152-373 遺物No. 1)
 17. ウシ 角 右(152-2 遺物No. 14)

1~9, 11, 13, 14, 17 — 1.0cm
 10, 12, 15, 16 — 1.0cm
 ※()内は、検出箇所



18. ブリ属 歯骨 左(152-2 遺物No. 29)
 21. マダイ 前頭骨 右(152-2 遺物No. 18)
 24. シイラ属 椎骨 尾椎(152-146 遺物No. 4)
 27. サギ科 鳥口骨 左(152-20 遺物No. 5)
 30. カモ科 脛足根骨 左(152-43 遺物No. 3)
 33. ウ科 上腕骨 左(152-2 遺物No. 32)
 36. ネズミ科 頭蓋骨(152-2 遺物No. 14)
 39. ネコ 尺骨 左(152-2 遺物No. 14)
 42. ヒト 脛骨 右(152-2 遺物No. 13)

19. ブリ属 椎骨 尾椎(152-2 遺物No. 12)
 22. マダイ 上後頭骨(152-2 遺物No. 1)
 25. スッポン 肋骨板 左(152-2 遺物No. 14)
 28. カモ科 上腕骨 左(152-整地土3 遺物No. 19)
 31. キジ科 鳥口骨 左(152-2 遺物No. 14)
 34. ウ科 尺骨 右(152-352 遺物No. 2)
 37. ヒト 上腕骨(161-117 遺物No. 2)
 40. ネコ 脛骨 左(152-352 遺物No. 2)
 43. ニホンザル 下顎骨 右(152-2 遺物No. 14)

20. ナダイ 前頭骨(152-146 遺物No. 2)
 23. マダイ 前上顎骨 右(152-整地土1 遺物No. 9)
 26. スッポン 下腹骨板 右(152-2 遺物No. 14)
 29. カモ科 尺骨 左(152-整地土3 遺物No. 19)
 32. ニワトリ 上腕骨 左(152-32 遺物No. 10)
 35. ニワトリ 脛足根骨 左(152-32 遺物No. 12)
 38. ネコ 上腕骨 右(152-2 遺物No. 24)
 41. ネコ 脛骨 右(152-2 遺物No. 18)

※0内は、検出箇所



解体痕拡大



44. イヌ頭蓋骨・下顎骨 左右 (152-2 遺物No. 30)

45. イヌ 中足骨 右 (152-367 遺物No. 1)

46. イヌ 趾骨 基節骨 (152-367 遺物No. 1)

— 1.0mm

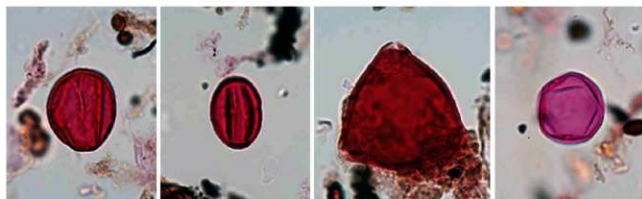


1 マツ属維管束末至属(151-102 19層中央)

2 スギ(151-28 1層)

3 ハンノキ属(151-28 5層東半)

4 クリ(151-28 5層東半)

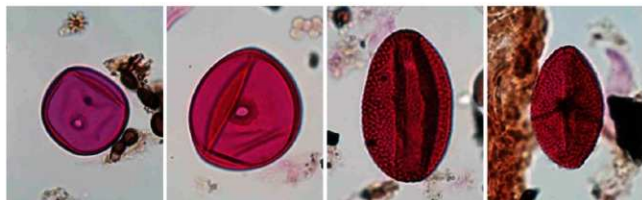


5 コナラ属コナラ至属(151-28 5層東半)

6 コナラ属アカガシ至属(151-204 8層袋)

7 グミ属(151-28 5層東半)

8 クワ科-イラクサ科(151-28 5層東半)

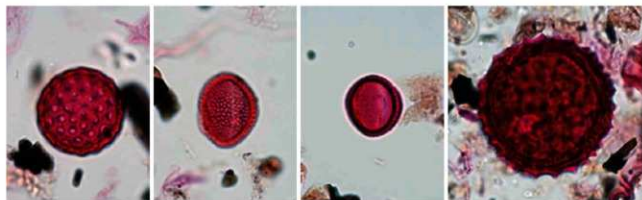


9 イネ科(151-28 5層東半)

10 イネ属型(151-204 8層袋)

11 ソバ属(151-204 8層袋)

12 ソバ属(151-26 3層)



13 アカザ科-ヒユ科(151-204 8層袋)

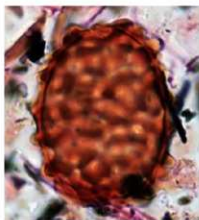
14 アプラナ科(151-204 8層袋)

15 ヨモギ属(151-28 1層)

16 ベニバナ(151-26 4層)

10 μm

※○内は、核出箇所



17 回虫卵(151-26 4層東半)



18 糠虫卵
(151-26 3層黒色土)



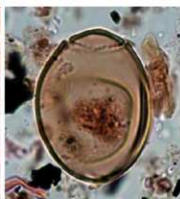
19 肝吸虫卵
(151-102 26層)



20 肝吸虫卵
(151-26 3層黒色土)



21 横川吸虫卵-
異形吸虫類卵(151-102 26層)



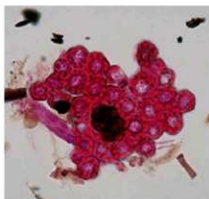
22 日本海裂頭条虫卵(151-26
3層黒色土)



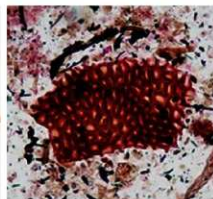
23 日本海裂頭条虫卵
(151-26 3層)



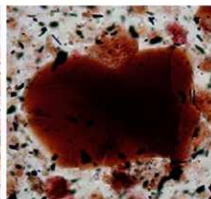
24 マンソン裂頭条虫卵
(151-28 1層)



25 石細胞(151-204 9層下層)



26 消化残渣(151-26 3層)



27 消化残渣(151-26 3層黒色土)



28 微細炭化物・微細木片(微粒炭多い)(151-108 23層)



29 微細炭化物・微細木片(微粒炭少ない)(151-108 27層)

図版第六八 土壤分析 種実 1



1 カヤ種子破片
(151-259 13層)
1.0mm



2 スギ種子
(151-28 1層)
1.0mm



3 クリ果皮破片
(151-28 2層)
5.0mm



4 ヤマガワ種子
(151-26 4層西端)
1.0mm



5 ウメ核
(151-26 4層西端)
5.0mm



6 モモ核 (151-28 1層)
5.0mm



7 スモモ核
(151-28 1層)
5.0mm



8 キイチゴ腐核
(151-26 4層西端)
1.0mm



9 サンショウ種子
(151-28 1層)
1.0mm



10 サンショウ腐種子
破片 (151-204 8層)
1.0mm



11 アカメガシワ種子
(151-259 13層)
1.0mm



12 モチノキ種子
(151-28 1層)
1.0mm



13 カエデ果実
(151-28 2層)
1.0mm



14 ヤブツバキ種子破片
(151-28 1層)
1.0mm



15 ヒサカキ種子
(151-26 3層)
0.5mm



16 ムラサキシキブ腐種子
(151-28 1層)
0.5mm



17 クサギ核
(151-259 14層)
1.0mm



18 ニワトコ核
(151-28 1層)
1.0mm



19 オモダカ果実
(151-26 3層)
0.5mm



20 イネ籾
(151-259 13層)
1.0mm



21 イネ炭化果実破片
(151-26 4層西端)
1.0mm



22 エノコログサ腐籾
(151-204 9層下層)
0.5mm



23 アウ炭化果実
(151-26 4層西端)
0.5mm



24 イヌビエ腐籾
(151-28 2層)
1.0mm



25 イネ籾
(151-204 9層下層)
1.0mm



26 ホタルイ果実
(151-26 4層西端)
1.0mm

※()内は、検出箇所



27 カヤツリグサ科果実
(151-26 4層西端)
0.5mm



28 スゲ属果実
(151-249 13層)
0.5mm



29 イボクサ種子
(151-28 2層)
1.0mm



30 ツユクサ属種子
(151-28 3・4層)
1.0mm



31 カナムグラ種子破片
(151-259 13層)
1.0mm



32 ソバ果実破片
(151-259 14層)
1.0mm



33 タデ属果実
(151-28 1層)
1.0mm



34 アカザ属種子
(151-28 2層)
0.5mm



35 ザクロソウ種子
(151-204 9層下層)
0.1mm



36 ヤマゴボウ属種子
(151-28 1層)
1.0mm



37 ナデシコ科種子
(151-28 2層)
0.5mm



38 カタバミ属種子
(151-26 4層西端)
0.5mm



39 アリントウグサ果実
(151-259 14層)
0.5mm



40 アブラナ科種子
(151-204 9層下層)
0.5mm



41 シソ属果実
(151-28 1層)
0.5mm



42 イヌホウズキ種子
(151-26 3層)
0.5mm



43 ナス種子
(151-28 2層)
1.0mm



44 ゴマ種子破片
(151-26 3層)
1.0mm



45 ニホンカボチャ種子
(151-28 1層)
5.0mm



46 セイヨウカボチャ種子
(151-28 1層)
5.0mm



47 カボチャ属ヘタ
(151-28 2層)
1.0mm



48 ウリ類種子
(151-26 4層西端)
1.0mm



49 ウリ類種子
(151-26 4層西端)
1.0mm



50 スズメウリ種子
(151-204 8層)
1.0mm



51 アザミ属果実
(151-28 2層)
0.5mm



52 キク亜科果実
(151-28 3・4層)
1.0mm



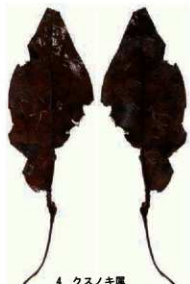
1 マツ属雑種管束至葉
(151-28 3-4層)
1.0cm



2 ビヤクシン属
(151-28 2層)
1.0cm



3 アカガシーツクバネガシ
(151-28 5層以下)
1.0cm



4 クスノキ属
(151-28 5層以下)
1.0cm



5 クロモジ属 A (151-28 5層以下)
1.0cm



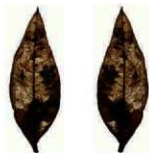
6 クロモジ属 A (151-28 5層以下)
1.0cm



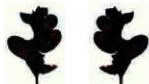
7 クロモジ属 B (151-28 5層以下)
1.0cm



8 クロモジ属 B (151-28 5層以下)
1.0cm



9 ナンテン (151-28 5層以下)
1.0cm



10 シダ植物 (151-28 5層以下)
1.0cm

※()内は、検出箇所



1 アユ椎骨腹椎

1.0mm



2 アユ椎骨尾椎

1.0mm



3 サバ属椎骨腹椎

1.0mm



4 サケ属遊離面

1.0mm



5 ボラ科?椎骨尾椎

5.0mm



6 タイ科?椎骨尾椎

5.0mm



7 カマス科?椎骨腹椎?



0.5mm



8 トビウオ科?椎骨尾椎



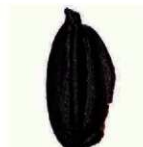
1.0mm



1 ヤマガタ種子 (151-102 26層下層) 1.0mm



2 ニワトコ核 (151-108 33層) 1.0mm



3 イネ籾 (151-108 18層) 1.0mm



4 イネ炭化果実 (151-108 18層) 1.0mm



5 エノコグサ属籾 (151-108 18層) 0.5mm



6 イヌビエ属籾 (151-102 19層中央) 1.0mm



7 オオムギ炭化果実 (151-108 18層) 1.0mm



7 オオムギ炭化果実 (151-108 18層) 1.0mm



8 オオムギ炭化果実 (151-108 20層) 1.0mm



8 オオムギ炭化果実 (151-108 20層) 1.0mm



9 スゲ果実 (151-102 19層中央) 1.0mm



10 ソバ果実破片 (151-108 27層) 1.0mm



11 タデ属果実 (151-102 26層下層) 1.0mm



12 アカザ属種子 (151-108 20層) 0.5mm



13 ナデシコ科種子 (151-108 18層) 0.5mm



14 カタバミ属種子 (151-102 19層中央) 0.5mm



15 キランソウ属果実 (151-102 19層中央) 0.5mm



16 シソ属果実 (151-108 18層) 0.5mm



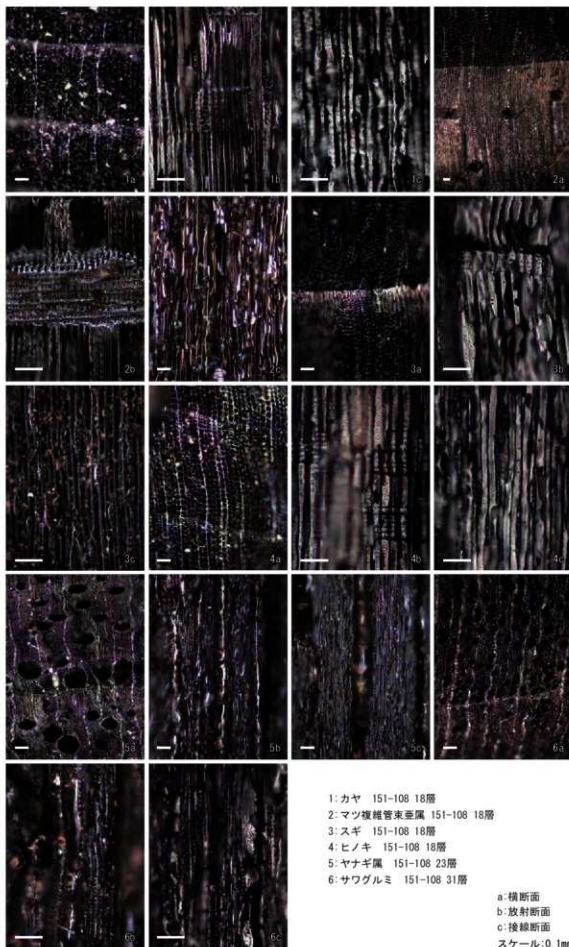
17 ナス種子 (151-108 20層) 1.0mm



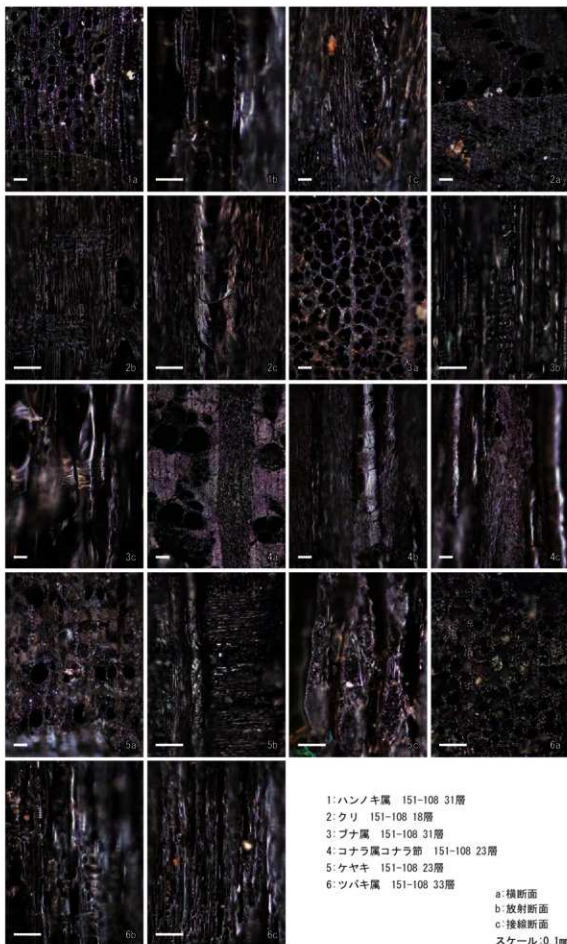
18 キク垂果実 (151-102 19層中央) 1.0mm

※○内は、検出箇所

図版第七三 土壌分析 微細遺物 木材 1



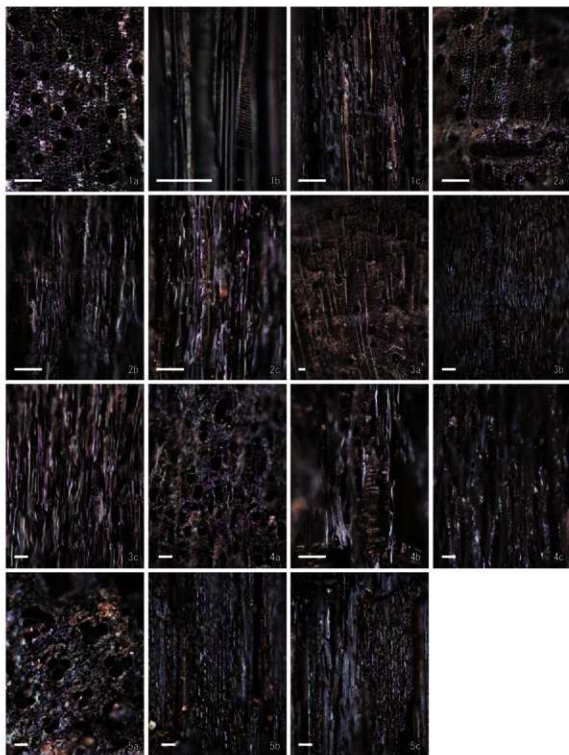
図版第七四 土壌分析 微細遺物 木材 2



- 1:ハンノキ属 151-108 31層
- 2:クリ 151-108 18層
- 3:ブナ属 151-108 31層
- 4:コナラ属コナラ節 151-108 23層
- 5:ケヤキ 151-108 23層
- 6:ツバキ属 151-108 33層

a:横断面
 b:放射断面
 c:接線断面
 スケール:0.1mm

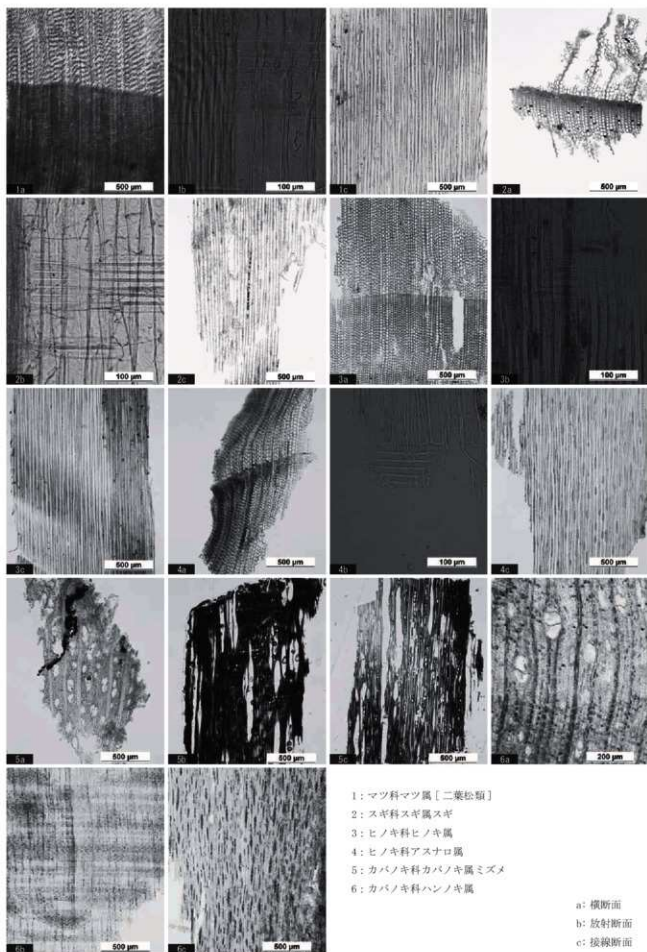
図版第七五 土壌分析 微細遺物 木材 3



- 1: サカキ 151-108 18層
 2: ヒサカキ属 151-108 23層
 3: カキノキ属 151-108 23層
 4: エゴノキ属 151-108 18層
 5: タケ亜科 151-108 18層

a: 横断面
 b: 放射断面
 c: 接線断面
 スケール: 0.1mm

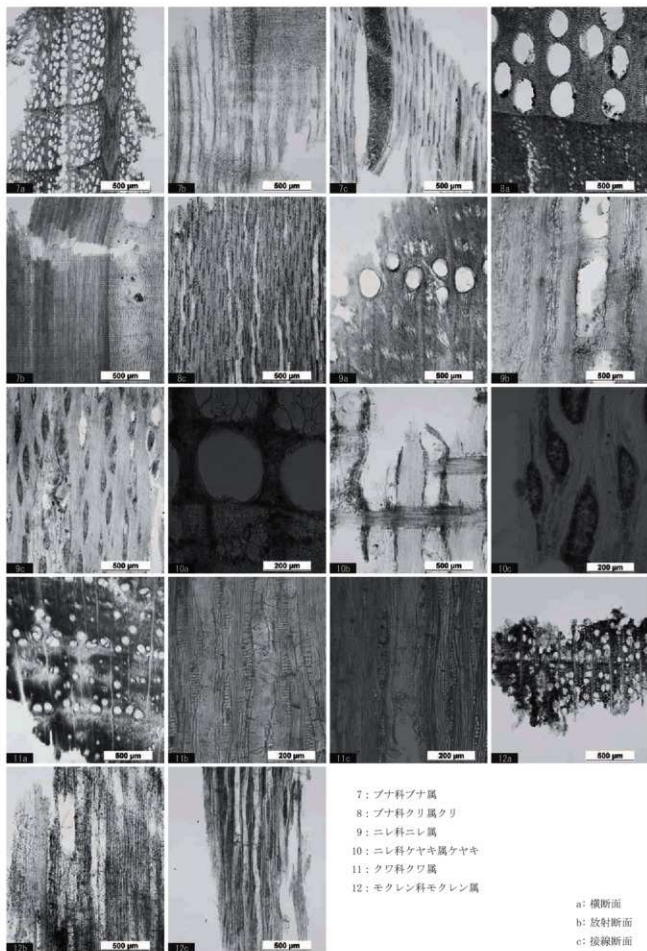
図版第七六 木製品の樹種



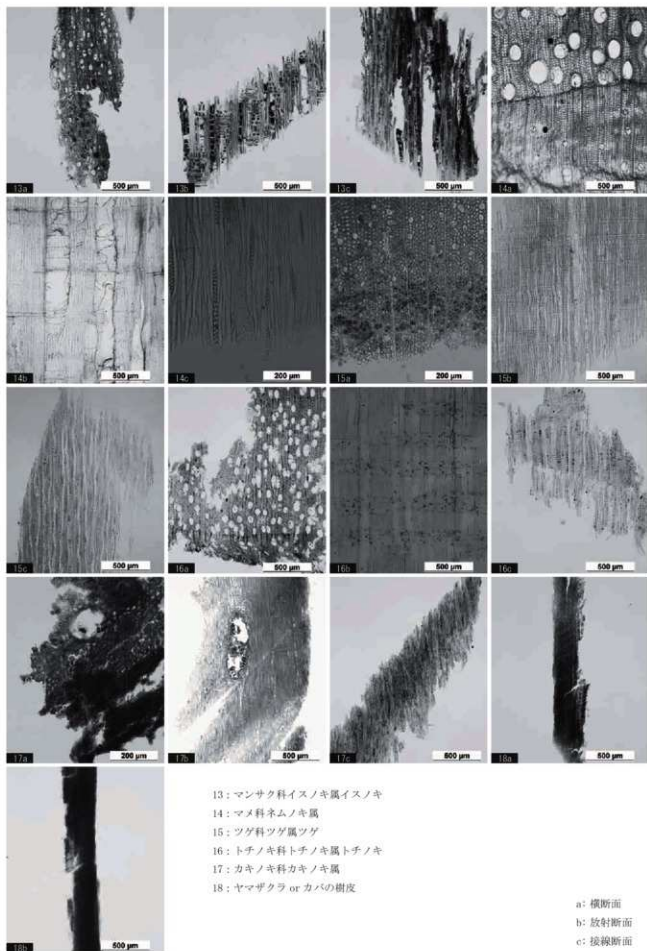
- 1: マツ科マツ属〔二葉松類〕
- 2: スギ科スギ属スギ
- 3: ヒノキ科ヒノキ属
- 4: ヒノキ科アスナロ属
- 5: カバノキ科カバノキ属ミズメ
- 6: カバノキ科ハンノキ属

a: 横断面
b: 放射断面
c: 接線断面

図版第七七 木製品の樹種



図版第七八 木製品の樹種



19: イネ科タケ亜属

- a: 横断面
b: 放射断面
c: 接線断面

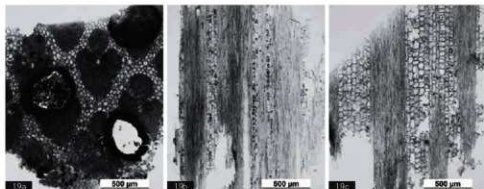


写真1 No. 10 内面

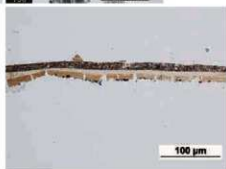


写真2 No. 19 内面

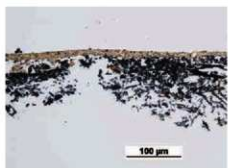


写真3 No. 20 内面

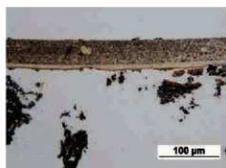


写真4 No. 20 外面紋様部



写真5 No. 23 内面



写真6 No. 23 外面塗り分け部

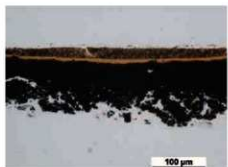


写真7 No. 24 内面文様部

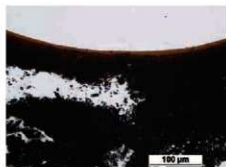


写真8 No. 24 外面

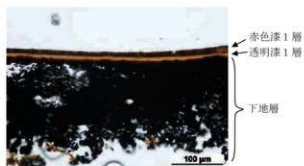


写真 9 No. 25 塗り分け部

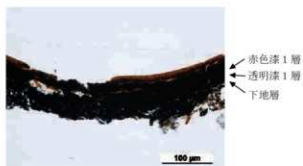


写真 10 No. 25 外面

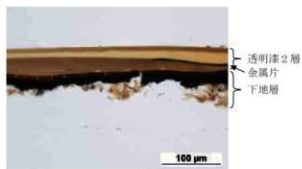


写真 11 No. 27 外面突線

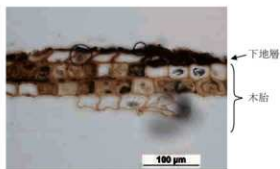


写真 12 No. 30 内面



写真 13 No. 33 柄部

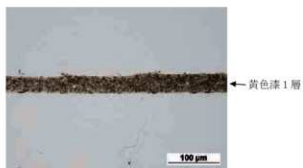


写真 14 No. 35

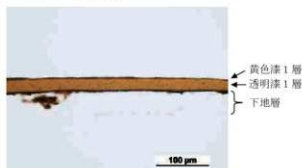


写真 15 No. 36 文様部

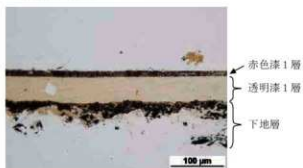


写真 16 No. 47 外面文様部

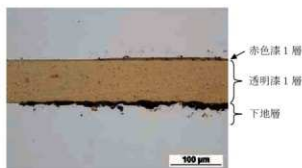


写真 17 No. 48 外面文様部

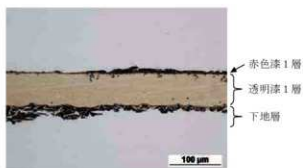


写真 18 No. 51 外面紋様部

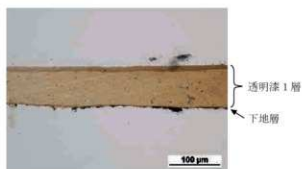


写真 19 No. 53 内面

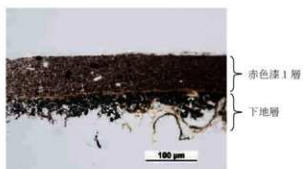


写真 20 No. 57 内面

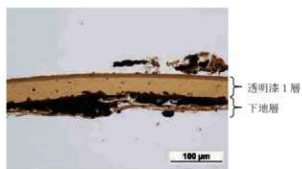


写真 21 No. 57 外面

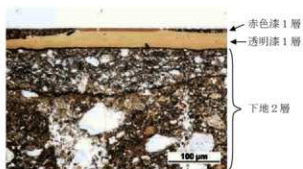


写真 22 No. 58 文様部

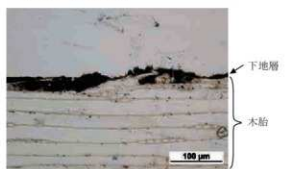


写真 23 No. 59 外面

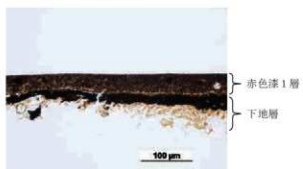


写真 24 No. 61 内面

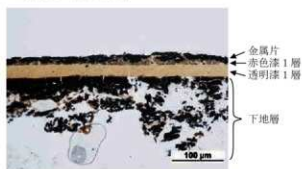


写真 25 No. 61 外面紋様部

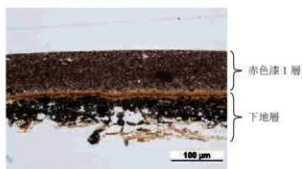


写真 26 No. 64 内面

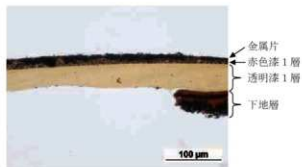


写真 27 No. 64 外部紋様部

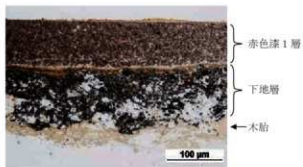


写真 28 No. 70 内面

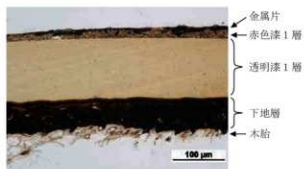


写真 29 No. 70 外面紋様部

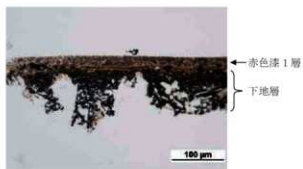


写真 30 No. 73 内面

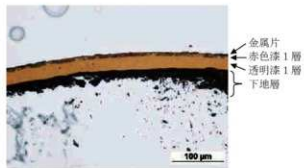


写真 31 No. 73 外面紋様部



写真 32 No. 75 外面紋様部



写真 33 No. 84 内面

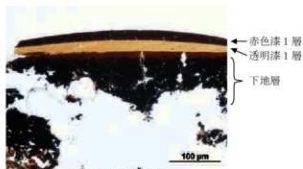


写真 34 No. 84 外面紋様部

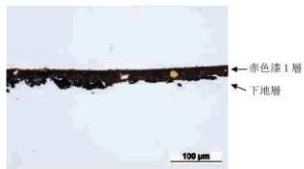


写真 35 No. 87 内面

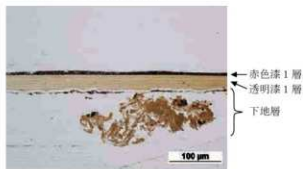


写真 36 No. 87 外面紋様部

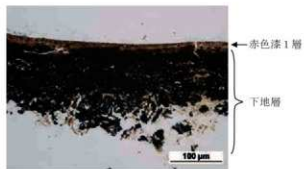


写真 37 No. 90 内面

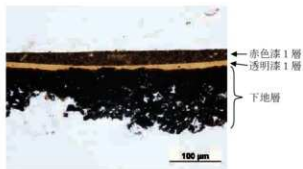


写真 38 No. 90 外面文様部

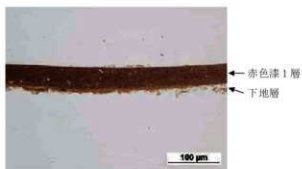


写真 39 No. 94 内面

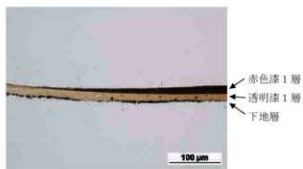


写真 40 No. 94 外面文様部

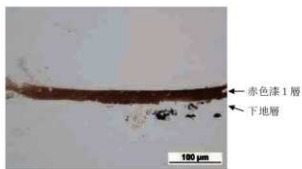


写真 41 No. 96 内面

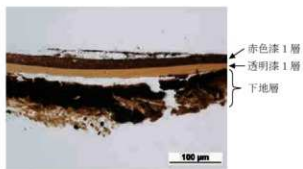


写真 42 No. 96 外面紋様部

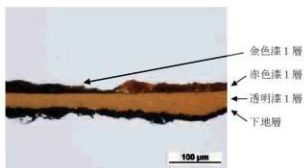


写真 43 No. 97 紋様部

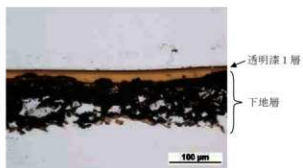


写真 44 No. 98

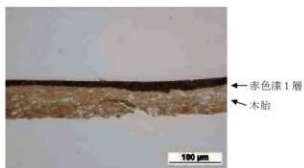


写真 45 No. 116

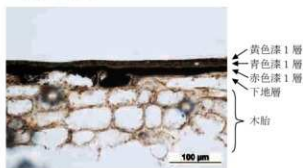


写真 46 No. 119 塗り分け部

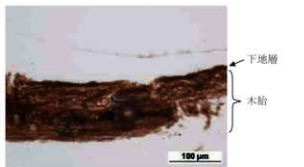


写真 47 No. 122

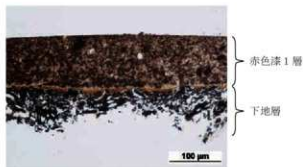


写真 48 No. 146 内面

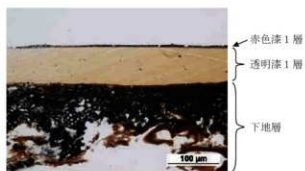


写真 49 No. 146 外面紋様部

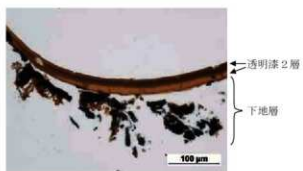


写真 50 No. 148 外面高台

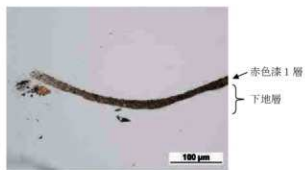


写真 51 No. 148 外面体部

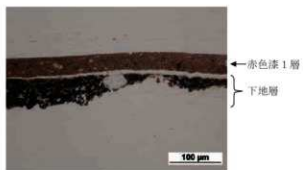


写真 52 No. 149 内面

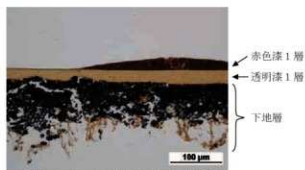


写真 53 No. 149 外面文様部 (赤色漆)

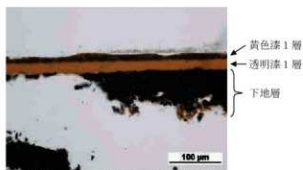


写真 54 No. 149 外面文様部 (黄色漆)



第 43 図 3 下駄衝打付部



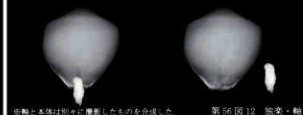
第 49 図 5 棒薬部材



第 43 図 8 雪下駄補修部

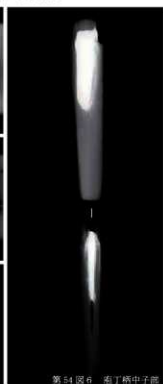


第 50 図 1 棒薬部材



※軸と本体は別々に撮影したものを含成した

第 56 図 12 扱束・軸



第 54 図 6 刷子柄中子部