



(1) SD 2-SQ 4 遺物出土状況 (南東から)



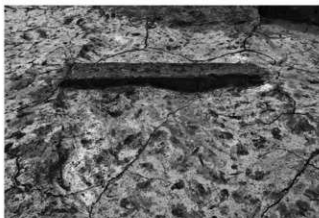
(2) SD 3 板材出土状況 (南西から)



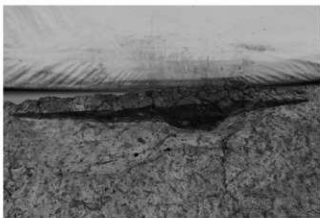
(3) SD 4 土層断面 (M断面 東から)



(4) SD 1 土層断面 (北から)



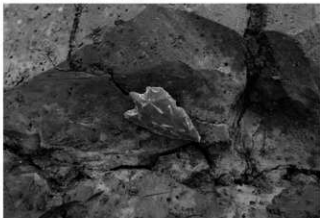
(5) SD 5 土層断面 (N断面 東から)



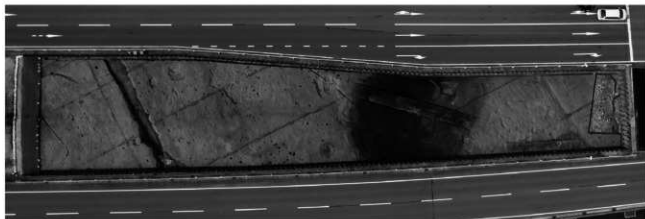
(6) SK 1 土層断面 (北西から)



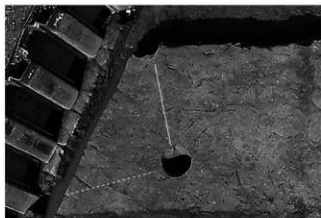
(7) SK 3 土層断面 (北西から)



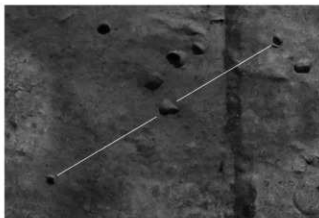
(8) I 層土直上石出土状況 (北東から)



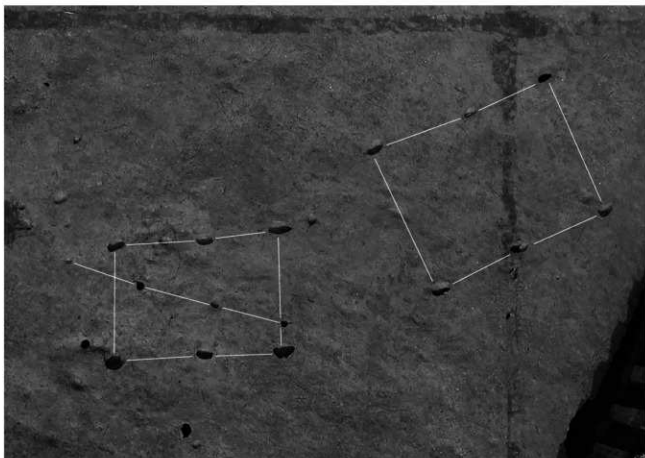
(1) 調査区全景 (上空から写真右上が北)



(2) SB14 (上空から写真上が北)



(3) SA1 (上空から写真上が北)



(4) SB01・02、SA04 (上空から写真上が北)

図版第六 Ⅲ区 遺構 掘立柱建物・柱穴列



(1) SB03、SA 2・3 (上空から 写真右が北)



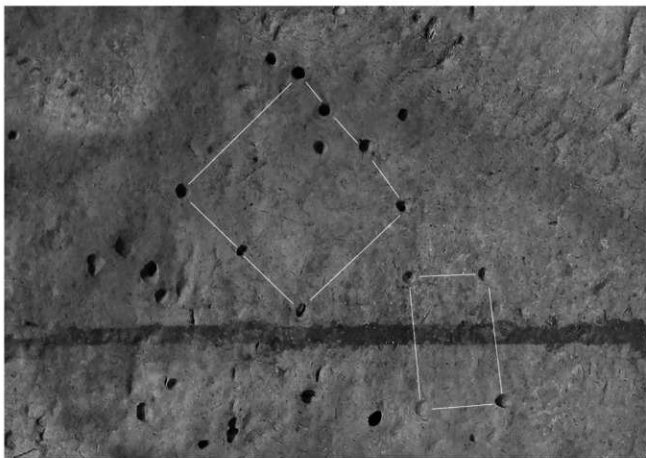
(2) SB04・07 (上空から 写真右が北)



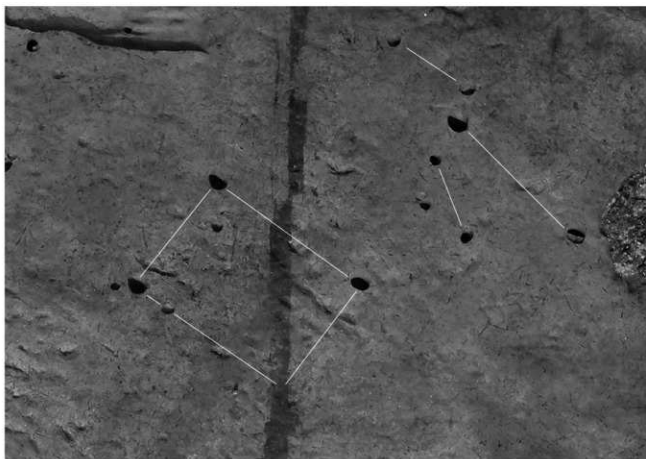
(1) SB05・10 (上空から写真右が北)



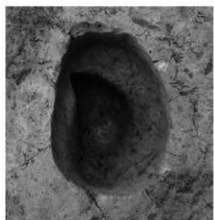
(2) SB11～13 (上空から写真右が北)



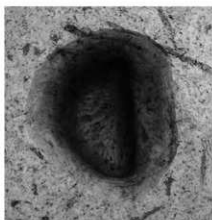
(1) SB08・09 (上空から写真右が北)



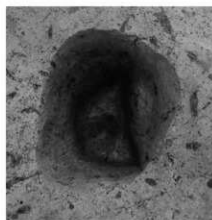
(2) SB06, SA6~8 (上空から写真上が北)



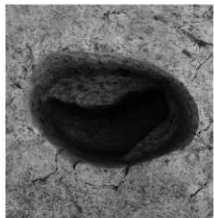
(1) SB03-SP136 (東から)



(2) SB06-SP99 (北西から)



(3) SB06-SP148 (北から)



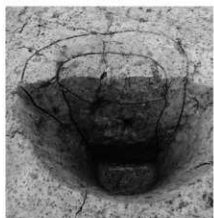
(4) SB07-SP34 (北西から)



(5) SB08-SP57 土層断面 (北から)



(6) SB11-SP155 土層断面 (東から)



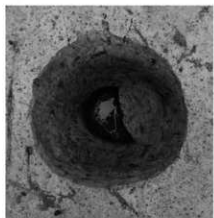
(7) SB14-SP20 土層断面 (東から)



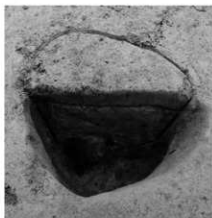
(8) SA1-SP63 土層断面 (南西から)



(9) SA6-SP149 (南から)



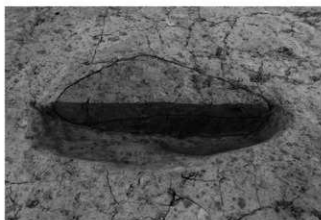
(10) SA6-SP187 (西から)



(11) SP70 土層断面 (南西から)



(12) SP170 土層断面 (南から)



(1) SB01-SP09 土層断面 (南から)



(2) SB02-SP12 土層断面 (南東から)



(3) SB03-SP189 半截材跡検出状況 (西から)



(4) SB10-SP66 土層断面 (東から)



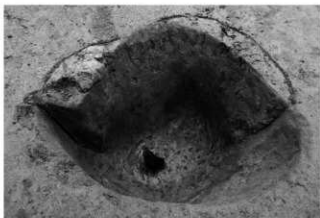
(5) SB13-SP184 土層断面 (南東から)



(6) SP39 土層断面 (南西から)



(7) SP114 土層断面 (南西から)



(8) SP114 炭化柱材検出状況 (南西から)



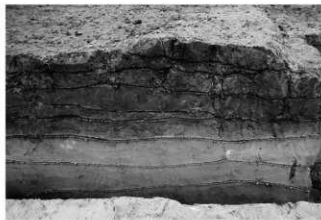
(1) 旧河川検出状況(上空から 写真右上が北)



(2) SR1・2左岸土層断面(南から)



(3) SR1・2中央部土層断面(南東から)



(4) SR1右岸土層断面(南東から)



(5) SR1右岸遺物出土状況(南東から)



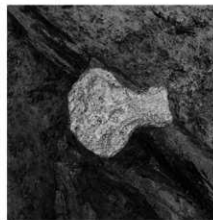
(6) SR1右岸遺物出土状況(北西から)



(7) SR1左岸遺物出土状況(東から)



(8) SR1左岸遺物出土状況(南から)



(9) SR1左岸遺物出土状況(北東から)

(7) SR1左岸遺物出土状況(東から) (8) SR1左岸遺物出土状況(南から) (9) SR1左岸遺物出土状況(北東から)

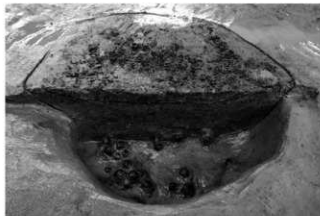




(1) SR1 左岸 (e105 区) 下層流木検出状況 (北から)



(2) SR1 左岸 (e104 区) 下層流木検出状況 (南西から)



(3) SS01 土層断面 (東から)



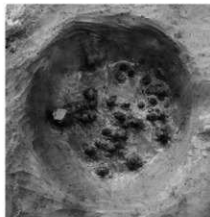
(4) SS02 土層断面 (東から)



(5) SS06 土層断面 (南東から)



(6) SS08 土層断面 (北から)



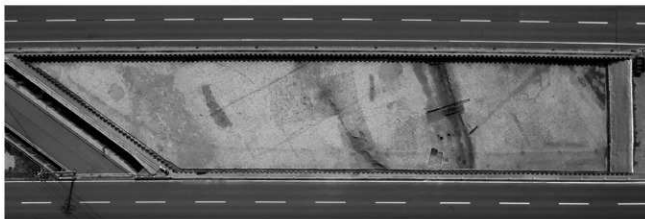
(7) SS01 クルミ検出状況 (南から)



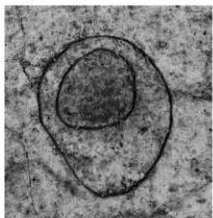
(8) SS03 クルミ検出状況 (南から)



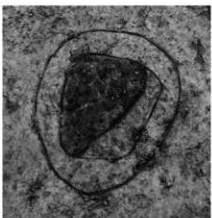
(9) SS05 クルミ検出状況 (北から)



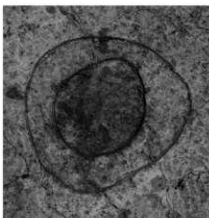
(1) 調査区全景 (上空から 写真右上が北)



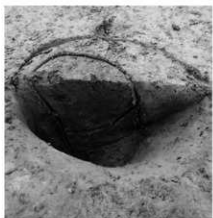
(2) SA 1-SP01 検出状況 (東から)



(3) SA 1-SP02 検出状況 (東から)



(4) SA 1-SP03 検出状況 (南から)



(5) SA 1-SP01 土層断面 (南から)



(6) SA 1-SP02 土層断面 (南西から)



(7) SA 1-SP03 土層断面 (南から)



(8) SR 1 中央部土層断面 (A断面 東から)



(9) SR 1 西端部土層断面 (B断面 東から)



(1) SR1 東半部上層遺物出土状況 (東から)



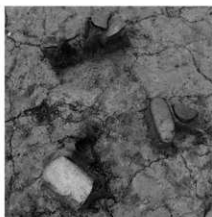
(2) SR1 西半部上層遺物出土状況 (西から)



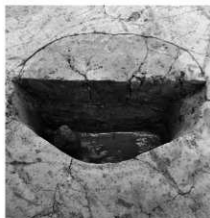
(3) SR1 上層遺物出土状況 (南から)



(4) SR1 上層遺物出土状況 (北から)



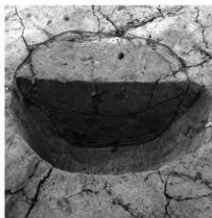
(5) SR1 上層遺物出土状況 (南から)



(6) SS02 土層断面 (南西から)



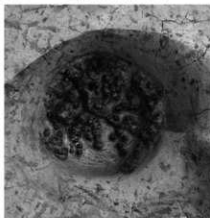
(7) SS03 土層断面 (南から)



(8) SS04 土層断面 (南西から)



(9) SS01 クルミ検出状況 (北から)



(10) SS03 クルミ検出状況 (北から)



(11) SS11 遺物出土状況 (北から)