

# 写 真 图 版





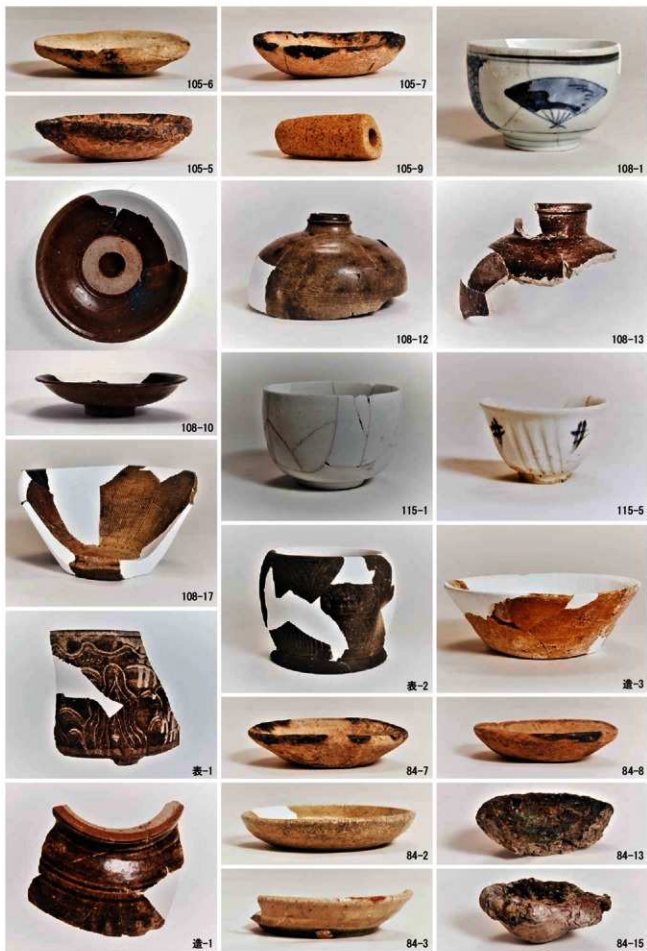


土坑1·2·9·整地土



I街区 整地土·II街区 土坑1





土坑84・105・108・井戸115・表土・造成土



表-1



表-2



表-3



表-5



表-7



百堀a上-1



百堀a上-5



百堀a上-4



百堀a上-3



百堀a下-1



百堀a下-2



百堀a下-3



百堀a下-4



百堀a下-8



百堀a下-5



百堀a下-11



百堀a下-9



百堀a下-22



百堀a下-30



百堀a下-27



百堀a下-37







三堀b下-4



三堀b下-7



三堀b下-8



三堀b下-5



三堀b下-6



三堀b下-11



三堀b下-5



三堀b下-6



三堀b下-15



三堀b下-12



三堀b下-13



三堀b下-14



三堀b下-16



三堀b下-19



三堀b下-21



三堀b下-22



三堀b下-25



三堀b下-24



三堀b下-31



三堀b下-35



三堀b下-36



三堀b下-37



三堀b下-38



三堀b下-41



三堀b下-30



三堀b下-40



三堀近埋-1



三堀b下-43



三堀b下-46



三堀近埋-2



三堀近埋-3



三堀近埋-4



三堀近埋-5



三堀近埋-12



三堀近埋-9



三堀近埋-6



三堀近埋-10



三堀近埋-13





土坑2・34・48・49・整地土・近代・攪乱



土坑25・49・145・割場北堀



割堀下-2



割堀下-3



割堀下-4



割堀下-5



割堀下-10



割堀下-6



割堀埋-7



割堀埋-9



割堀埋-11



割堀埋-12



割堀埋-10



52-1



52-2



割堀埋-14



割堀埋-15



58-1



86-1



52-4



52-5









土坑23・43・44・112・溝86・整地土・排水用溝・トレンチ1



道-1



道-5



道-3



道-2



道-6



道-7



道-8



道-10



道-11



道-12



道-13



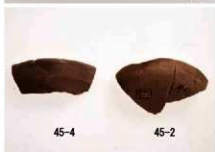
道-14



搜-1



搜-2



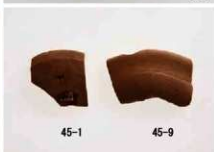
45-4

45-2



45-5

45-8



45-1

45-9



139-1



139-2



139-5



139-4



139-8



139-6



139-7



整-1



139-10



140-1



139-11



下層1



150-1



150-2



150-3



151-1



下層2



土坑14・溝120・井戸7・115・表土・排水用溝











14-62



14-63



14-64



46-1



52-4



50-1



52-1



52-2



50-3



52-3



52-6



52-8



52-5



52-9



52-10



52-11



52-12





94-1



94-3



94-2



95-2



95-4



95-2



95-7



108-1



97-1



108-4



108-1



139-1



133-1



133-1



109-3



144-2



145-2



109-6



144-2



144-7



144-4



144-7



145-2



145-1



145-5



145-7



表-1



表-9



147-1



表-8



表-7



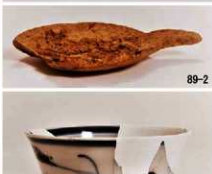
148-3



153-1



153-2



153-3



153-4



153-6



153-5



153-8





156-26



156-27



156-28



156-29



156-30



156-31



156-32



156-35



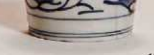
156-34



156-33



156-36



156-37





156-56



156-58



156-55



156-60



156-61



156-65



156-62



156-66



156-67



156-68



156-69



156-70



156-73



156-74



156-79



156-71



156-75







58-1



101-2



102-3



102-2



104-2



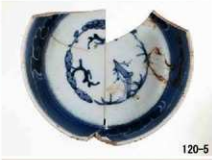
120-1



120-2



120-3



120-5



120-6



120-9



120-13



120-7



120-9



120-15



121-1



121-4



121-5



43-1



43-2



43-3



43-5



43-4



43-6



43-7



43-8



43-9



43-13



43-10



43-11



43-14



43-15



43-16



43-12



44-1



44-2凸面



44-3凸面



44-4凸面



44-2凹面



44-3凹面



44-4凹面



44-5凹面



44-5凸面



44-6凹面



45-1凹面



45-2凹面



45-6



45-1凸面



45-2凸面



45-7



45-3



45-4



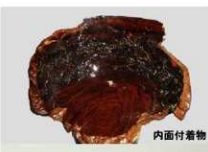
45-5



49-1



49-2



内面付着物



内面文様



内面



49-3



49-6



49-4



49-5



文様



49-7



49-12



49-9



内面付着物



49-10



49-11



49-8



50-1



49-11高台



50-2



50-3



50-5



50-6



50-4



50-5高台



50-9



50-7



50-8



50-9高台



文様松犬



50-11



内面文様



50-10



50-15



50-16



50-12



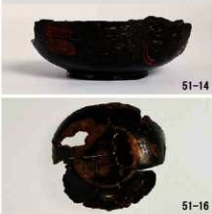
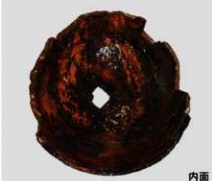
50-17



50-14



50-18



文様(魏)拡大

文様(雉)拡大

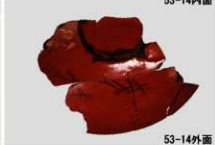
文様

内面文様

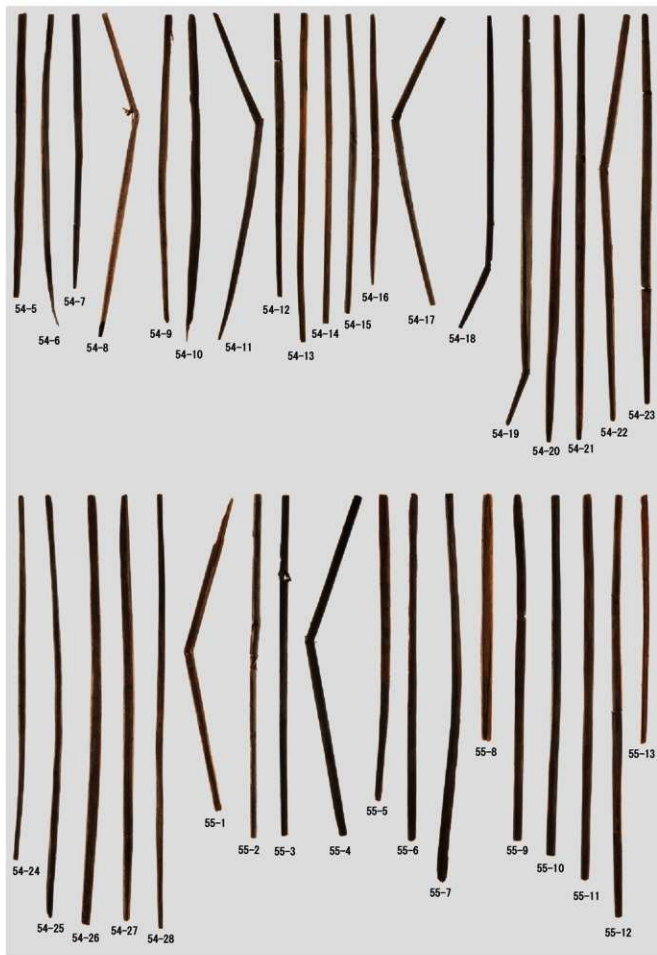
内面





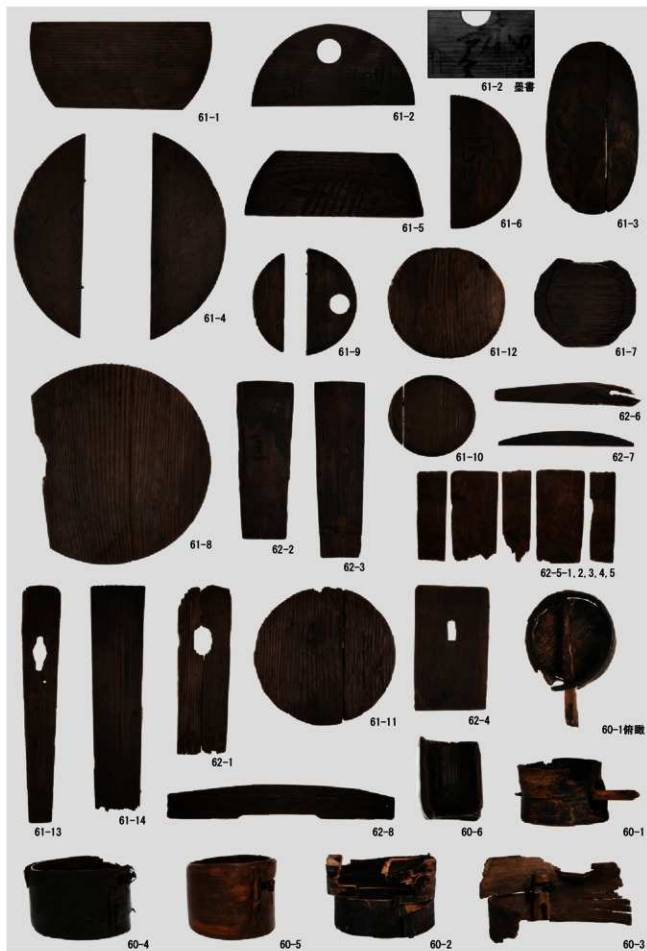


図版第四〇 木製品 箸









図版第四四 木製品 折敷・台・指物類



63-1



63-2



63-5



63-7



63-3



63-8



63-9



63-11



64-10



64-1



64-11



64-2



63-6



63-4



64-3



64-12



64-7



64-4



64-8



64-9



64-14



64-13



図版第四六 木製品 部材・漆濾し紙











図版第五〇 木製品 下駄



70-18



70-19



70-20



71-1



71-2



71-3



71-4



71-5



71-6



71-7



71-8



71-9



71-10



71-11



71-12



71-13



71-14



71-15



71-16



71-17



71-18



72-1



72-2



72-3



72-4



72-5



72-6



72-7



72-8



72-9



72-10



72-13



72-12



72-14



72-16



72-11



72-15

図版第五二 木製品 井戸材・建築部材・土木用材



73-1



73-3



74-1



74-2



73-6



73-4



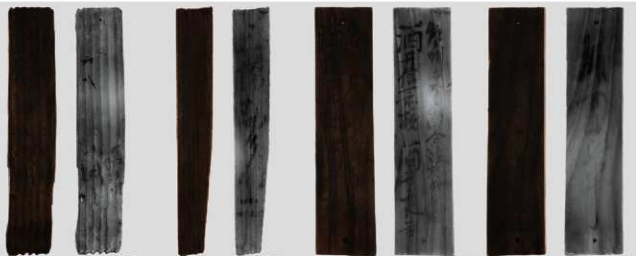
73-5



73-2



74-3



78-1

78-2

78-3表

78-3裏



78-4

78-5

78-6

78-7

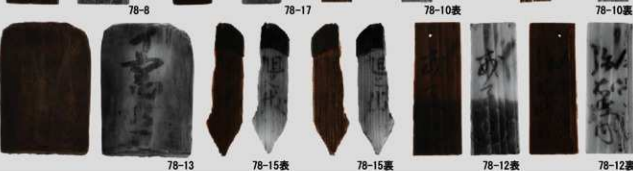


78-8

78-17

78-10表

78-9



78-13

78-15表

78-15裏

78-12表

78-12裏



78-14



78-16



78-19表

78-19裏



78-20



78-21



79-1



79-5表



79-5裏



78-18



78-18拡大



79-2



79-3



79-4



79-6





容器類・囲炉裏石・炉壇石・温石等

図版第五六 石製品 行火・石臼等



行火・焜炉・鍋掛重り・火打石・石臼・重石等





石瓦 (軒丸瓦・丸瓦)



石瓦 (丸瓦・軒平瓦・平瓦・棟瓦・装甲瓦等)

図版第六〇 石製品 石塔類等



(1) 石塔類・狛犬・石礎等



(2) 基石



(1) 武器・武具類



(2) 釘・鋸・座金



(1) 工具類

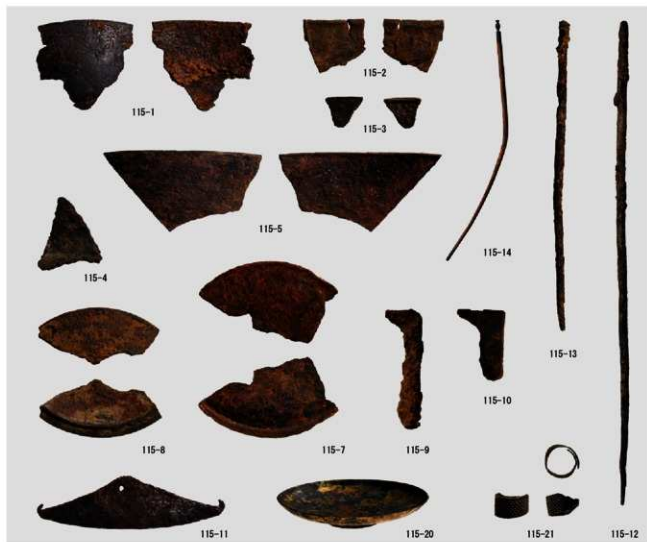


(2) 煙管





(1) 簪・柄鏡・毛拵等



(2) 銅・火箸・五徳・火打金・盃・指貫状製品



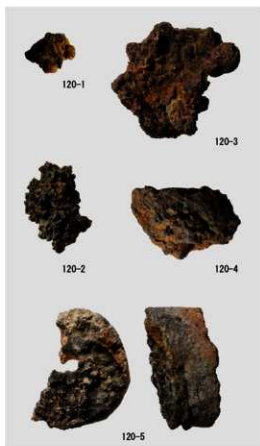
(1) 匙・庖丁・紡軸



表 (住所・氏名)

裏 (松・猪)

(2) 迷子札



(3) 铸造関連遺物



118-1

118-2

118-10



118-3



118-4



118-5



118-7



118-11

118-12



118-13



118-6



118-8



118-9



118-14



118-16



118-17



118-15



118-18

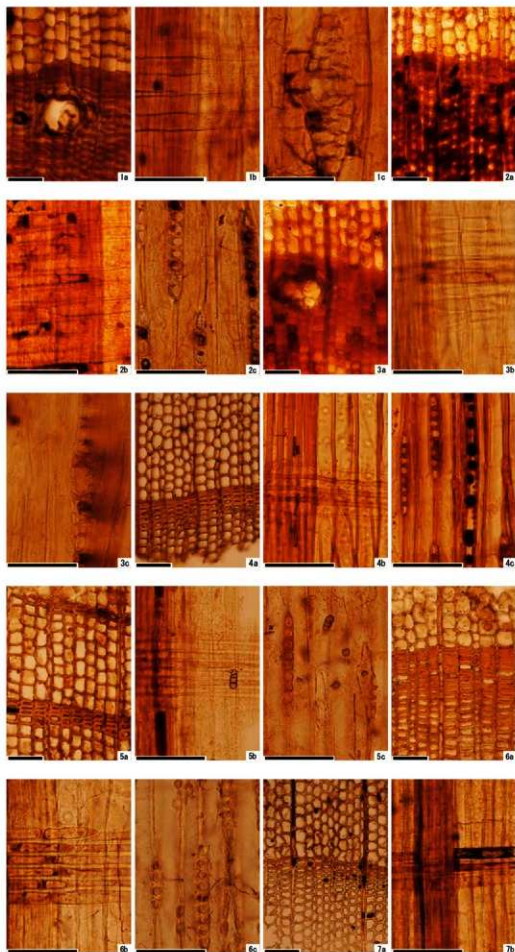


118-19



118-20

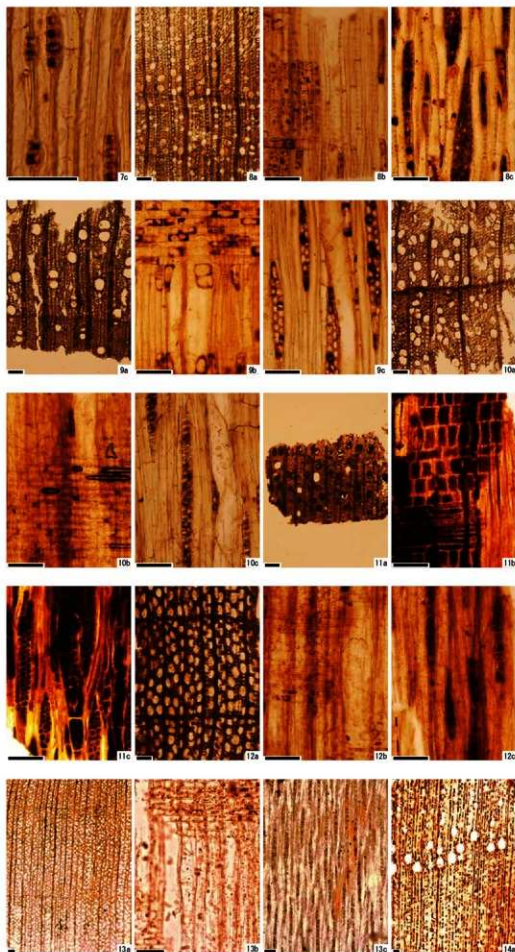
図版第六六 木製品の樹種



1a-1c マツ属横紋管束系属 (第79図4)  
 2a-2c モミ属 (第79図1)  
 3a-3c トウヒ属 (第79図3)  
 4a-4c ヒノキ (第64図1)  
 5a-5c サワラ (第54図26)  
 6a-6c スギ (第58図17)  
 7a-7b アスナロ (第78図5)

a : 木口  
 b : 径目  
 c : 板目  
 スケール : 0.1mm

図版第六七 木製品の樹種



7c. アスナロ  
(第78図5)

8a-8c. シキミ  
(第72図16)

9a-9c. クスノキ科  
(第53図14)

10a-10c. モクレン属  
(第69図5)

11a-11c. イスノキ  
(第72図14)

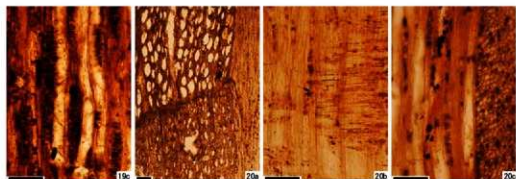
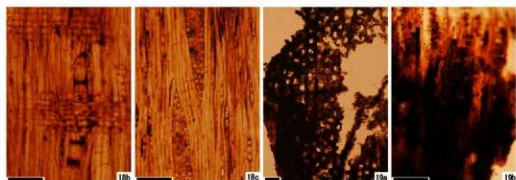
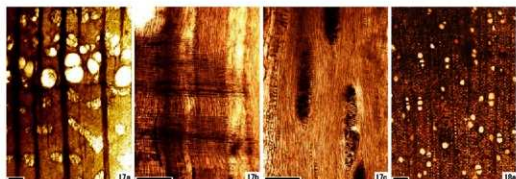
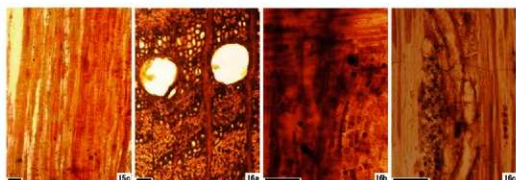
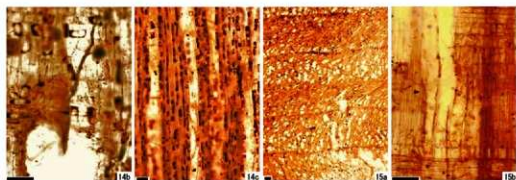
12a-12c. カツラ  
(第50図1)

13a-13c. ユズリハ属  
(第53図21)

14a. アブラギリ  
(第71図10)

a : 木口  
b : 弦目  
c : 板目  
スケール : 0.1mm

図版第六八 木製品の樹種



14b-14c. アブラギリ  
(第71図10)

15a-15c. イイギリ  
(第53図6)

16a-16c. ケヤキ  
(第50図12)

17a-17c. クワ属  
(第77図2)

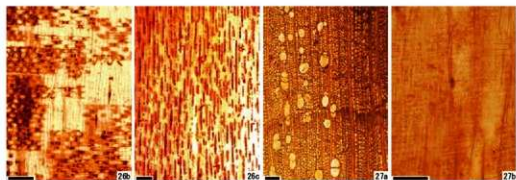
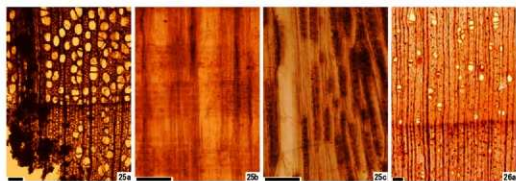
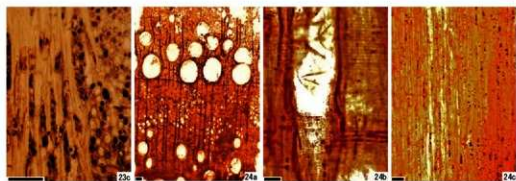
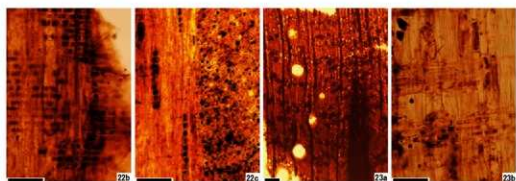
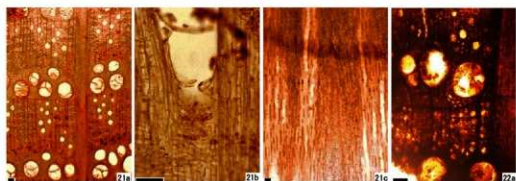
18a-18c. サクラ属  
(第53図22)

19a-19c. ナシ亜科  
(第72図12)

20a-20c. ブナ属  
(第50図16)

a : 木口  
b : 径目  
c : 板目  
スケール : 0.1mm

図版第六九 木製品の樹種



21a-21c. コナラ属クスギ節  
(154-12枚24)

22a-22c. コナラ属クコナラ節  
(第62図14)

23a-23c. アカガシ属  
(第53図9)

24a-24c. クリ  
(第68図17)

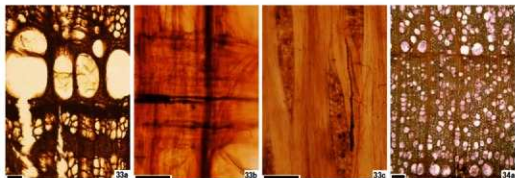
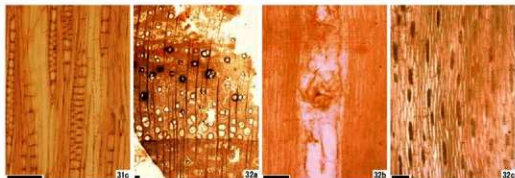
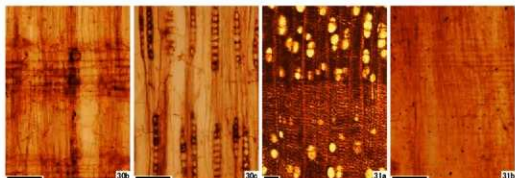
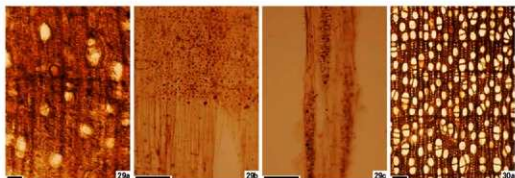
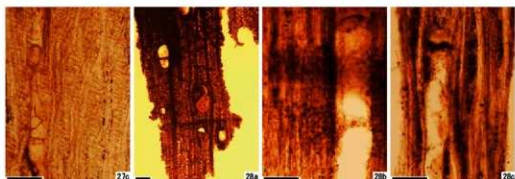
25a-25c. ハンノキ節  
(第52図21)

26a-26c. クマシデ節  
(第53図19)

27a-27b. イヌシデ節  
(第69図22後面)

a : 木口  
b : 年目  
c : 板目  
スケール : 0.1mm

図版第七〇 木製品の樹種



27c. イヌシデ節  
(第69図22後面)

28a-28c. カバノキ属  
(第72図10)

29a-29c. カエデ属  
(第72図15)

30a-30c. トチノキ  
(第53図10)

31a-31c. エゴノキ属  
(第67図2)

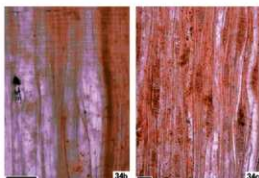
32a-32c. キリ  
(第69図6)

33a-33c. ハリギリ  
(第70図17)

34a. タカノツメ  
またはコシアブラ  
(第69図18)

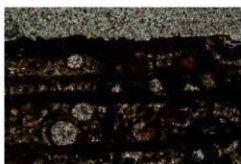
a : 木口  
b : 弦目  
c : 板目  
スケール : 0.1mm





34b-34c. タカノツメ  
またはコシアブラ  
(第69図18)

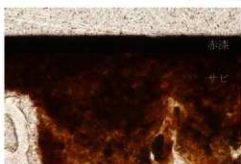
b: 径目  
c: 板目  
スケール: 0.1mm



No. 5  
(第72図13)  
外(透過)



No. 5  
(第72図13)  
外(薄射)



No. 7  
(第50図12)  
内(透過)



No. 7  
(第50図12)  
内(薄射)



No. 7  
(第50図12)  
外(透過)



No. 7  
(第50図12)  
外(薄射)



No. 15  
(第51図13)  
外(透過)



No. 15  
(第51図13)  
外(薄射)

図版第七二 漆器 漆薄片



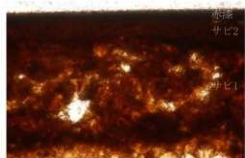
No. 32  
(第52圖18)  
内(透過)

0.1mm



No. 32  
(第52圖18)  
内(薄射)

0.1mm



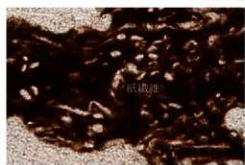
No. 32  
(第52圖18)  
外(透過)

0.1mm



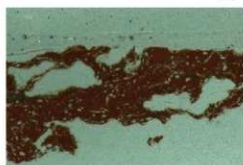
No. 32  
(第52圖18)  
外(薄射)

0.1mm



No. 37  
(圖版第46)  
漆道シ紙

0.1mm



No. 37  
(圖版第46)  
漆道シ紙

0.1mm



No. 43  
(第51圖4)  
内(透過)

0.1mm



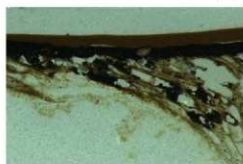
No. 43  
(第51圖4)  
内(薄射)

0.1mm



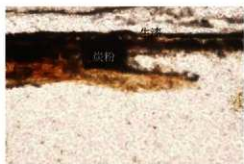
No. 43  
(第51圖4)  
外(透過)

0.1mm



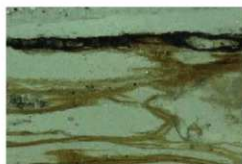
No. 43  
(第51圖4)  
外(薄射)

0.1mm



No. 45  
(第70圖1)  
台裏(透過)

0.1mm



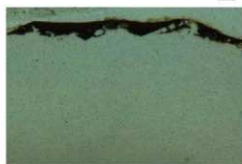
No. 45  
(第70圖1)  
台裏(薄射)

0.1mm



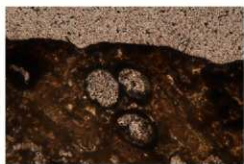
No. 45  
(第70圖1)  
台裏(透過)

0.1mm



No. 45  
(第70圖1)  
台裏(薄射)

0.1mm



No. 45  
(第70圖1)  
齒(透過)

0.1mm



No. 45  
(第70圖1)  
齒(薄射)

0.1mm



No. 60  
(第62圖5-4)  
外(透過)

0.1mm



No. 60  
(第62圖5-4)  
外(薄射)

0.1mm



No. 61  
(第62圖5-1)  
外(透過)

0.1mm



No. 61  
(第62圖5-1)  
外(薄射)

0.1mm

図版第七四 漆器 漆薄片



No. 62  
(第62圖5-5)  
外(透過)

0.1mm



No. 62  
(第62圖5-5)  
外(薄射)

0.1mm



No. 63  
(第62圖5-3)  
外(透過)

0.1mm



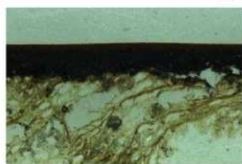
No. 63  
(第62圖5-3)  
外(薄射)

0.1mm



No. 86  
(第49圖11)  
内(透過)

0.1mm



No. 86  
(第49圖11)  
内(薄射)

0.1mm



No. 86  
(第49圖11)  
外(透過)

0.1mm



No. 86  
(第49圖11)  
外(薄射)

0.1mm



No. 89  
(第53圖1)  
内(透過)

0.1mm



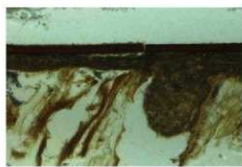
No. 89  
(第53圖1)  
内(薄射)

0.1mm



No. 89  
(第53図1)  
外(透過)

0.1mm



No. 89  
(第53図1)  
外(薄射)

0.1mm



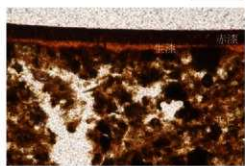
No. 109  
(第59図4)  
底(透過)

0.1mm



No. 109  
(第59図4)  
底(薄射)

0.1mm



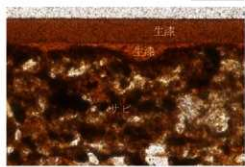
No. 110  
(第51図12)  
内(透過)

0.1mm



No. 110  
(第51図12)  
内(薄射)

0.1mm



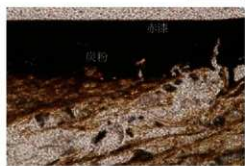
No. 110  
(第51図12)  
外(透過)

0.1mm



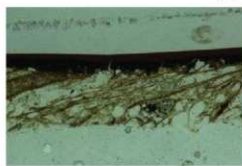
No. 110  
(第51図12)  
外(薄射)

0.1mm



No. 117  
(第53図15)  
内(透過)

0.1mm



No. 117  
(第53図15)  
内(薄射)

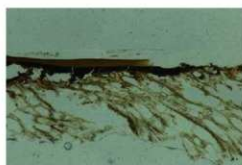
0.1mm

図版第七六 漆器 漆薄片



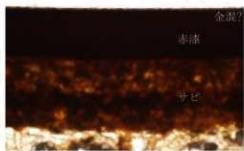
No. 117  
(第53圖15)  
外(透過)

0.1mm



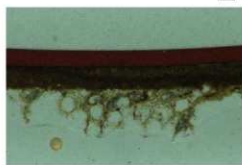
No. 117  
(第53圖15)  
外(反射)

0.1mm



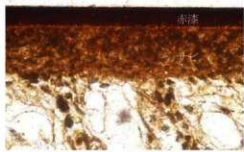
No. 122  
(第53圖14)  
内(透過)

0.1mm



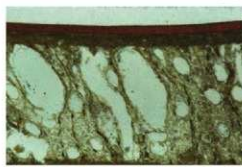
No. 122  
(第53圖14)  
内(反射)

0.1mm



No. 122  
(第53圖14)  
外(透過)

0.1mm



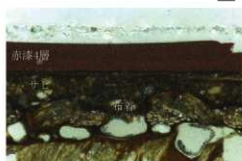
No. 122  
(第53圖14)  
外(反射)

0.1mm



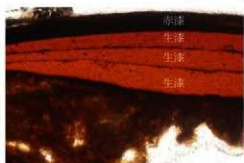
No. 127  
(第53圖5)  
内(透過)

0.1mm



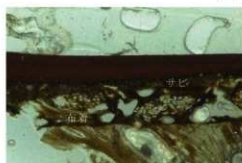
No. 127  
(第53圖5)  
内(反射)

0.1mm



No. 127  
(第53圖5)  
外(透過)

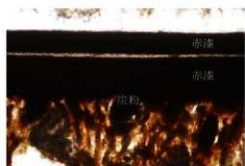
0.1mm



No. 127  
(第53圖5)  
外(反射)

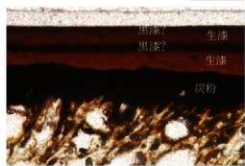
0.1mm

図版第七七 漆器 漆薄片



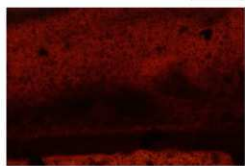
No. 128  
(第52圖9)  
内(透過)

0.1mm



No. 128  
(第52圖9)  
外(透過)

0.1mm



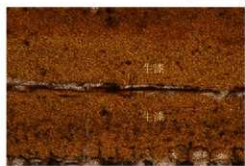
No. 132  
(第59圖5)  
外(透過)

0.1mm



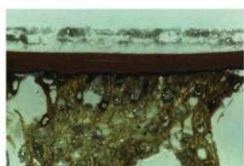
No. 132  
(第59圖5)  
塗膜(透過)

0.1mm



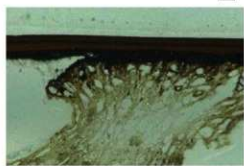
No. 132  
(第59圖5)  
口線(透過)

0.1mm



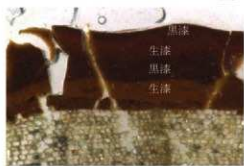
No. 128  
(第52圖9)  
内(薄射)

0.1mm



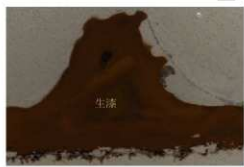
No. 128  
(第52圖9)  
外(薄射)

0.1mm



No. 132  
(第59圖5)  
外(薄射)

0.1mm



No. 132  
(第59圖5)  
塗膜(薄射)

0.1mm



No. 132  
(第59圖5)  
口線(薄射)

0.1mm



1 マツ属複維管束型球果  
(15-5地区B5 155-139)  
—— 1.0cm



2 マツ属複維管束型種子  
(15-5地区F9 155-44)  
—— 1.0mm



3 オニグルミ  
(15-5地区E7 155-21)  
—— 1.0cm



4 オニグルミ食痕  
(15-5地区F10 155-23)  
—— 1.0cm



7 ウメ食痕  
(15-5地区B5 155-139)  
—— 1.0cm



8 ウメ  
(15-5地区E7-E8 155-15)  
—— 1.0cm



5 ヒメグルミ  
(15-4地区A3 154-53)  
—— 1.0cm



6 コナラ属子実  
(15-5地区I2 155-27)  
—— 1.0mm



9 モモ食痕  
(15-5地区F10 155-23)  
—— 5.0mm



10 モモ核  
(15-5地区E7 155-45)  
—— 5.0mm



11 スモモ核  
(15-4地区J2 154-53)  
—— 5.0mm



13 ツバキ属  
(15-6地区A6 156-156)  
—— 1.0cm



12 トチノキ種子  
(15-5地区下層確認TRI)  
—— 5.0mm



14 トウガン種子  
(15-5地区B5 155-139)  
—— 5.0mm



15 トウガン種子  
(15-5地区B5 155-139)  
—— 5.0mm



18 ベボカボチャ  
(15-5地区B5 155-139)  
—— 5.0mm



19 ウリ類種子  
(15-5地区E8 155-15)  
—— 1.0mm



16 ニホンカボチャ種子  
(15-5地区B5 155-139)  
—— 5.0mm



17 ニホンカボチャ種子  
(15-5地区B5 155-139)  
—— 5.0mm



20 ヒョウタン類果皮  
(15-5地区E8 155-15)  
—— 1.0cm



21 ムカゴ  
(15-3地区A1 153-115)  
—— 5.0mm





1-14, 16-19 — 1.0cm, 15, 22-29 — 1.0cm, 20, 21 — 1.0cm, 40, 43, 46 — 1.0cm, 41, 42, 44, 45, 47 — 1.0cm



正面



下面



側面



刃傷 1



刃傷 1-4-5



刃傷 2-3

頭骨 1



頭骨 1 刃傷 1 拡大



頭骨 1 刃傷 2 拡大



頭骨 2 歯槽部



正面

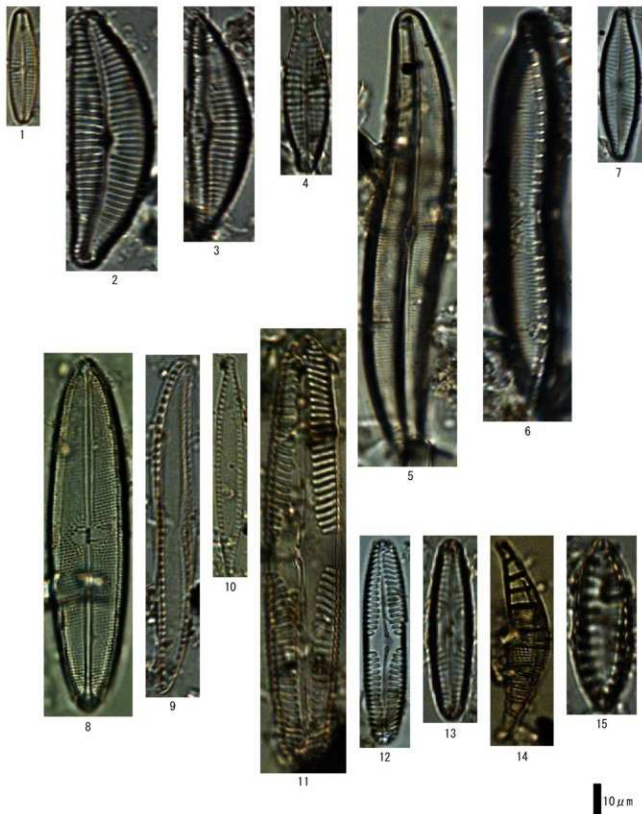


側面



下面

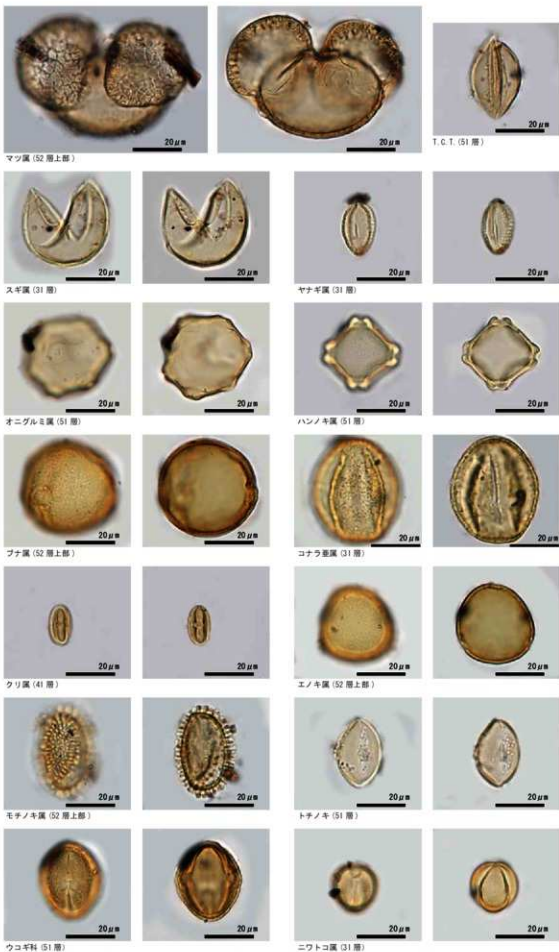
頭骨 2

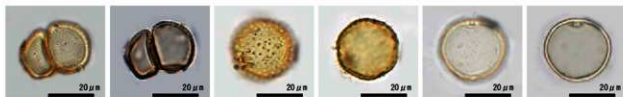


1. *Achnanthes japonica* H. Kobayasi (40層)
2. *Cymbella turgidula* Grunow (31層)
3. *Encyonema silesiacum* (Bleisch in Rabenh.) D. G. Mann (33之層)
4. *Gomphonema parvulum* (Kuetz.) Kuetzing (31層)
5. *Gyrosigma acuminatum* (Kuetz.) Rabenhorst (33之層)
6. *Hantzschia amphioxys* (Ehr.) Grunow (31層)
7. *Navicula veneta* Kuetzing (33之層)
8. *Neidium ampliatum* (Ehr.) Kramer (31層)

9. *Nitzschia brevissima* Grunow (31層)
10. *Nitzschia palea* (Kuetz.) W. Smith (41層)
11. *Pinnularia gibba* Ehrenberg (33之層)
12. *Pinnularia microstauron* (Ehr.) Cleve (41層)
13. *Pinnularia subcapitata* Gregory (31層)
14. *Rhopalodia gibberula* (Ehr.) Mueller (52層上部)
15. *Surirella angusta* Kuetzing (33之層)

10 μm





ガマ属 (31 種)

オモダカ属 (41 種)

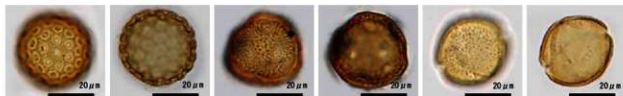
イネ科 (31 種)



クワ科 (41 種)

クワ科 (41 種)

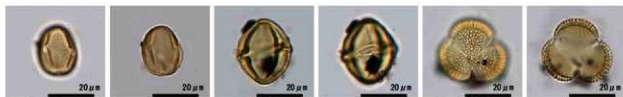
イラクサ科 (41 種)



アカザ科 - ヒユ科 (41 種)

ナデシコ科 (40 種)

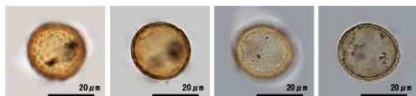
キンポウゲ属 (31 種)



マメ科 (41 種)

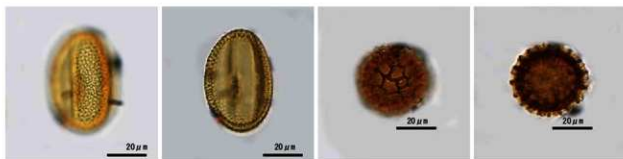
ナス属 (33 種)

アブラナ科 (31 種)



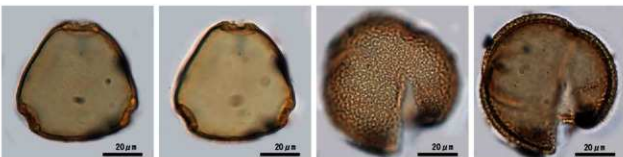
オオバコ属 (31 種)

オオバコ属 (41 種)



シバ属 (41 種)

サナエタデ部 - ウナギツカミ部 (41 種)



カラスウリ属 (31 種)

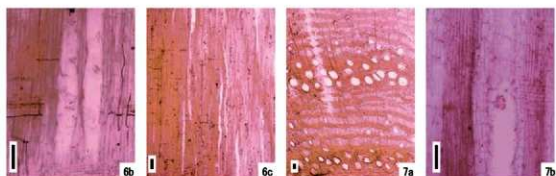
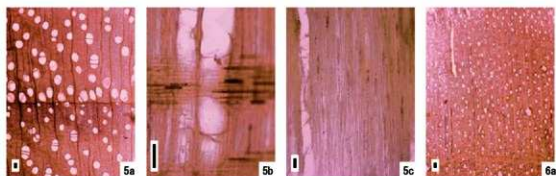
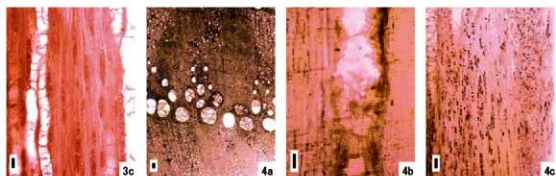
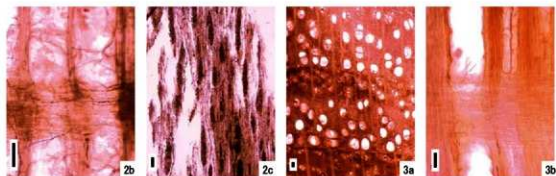
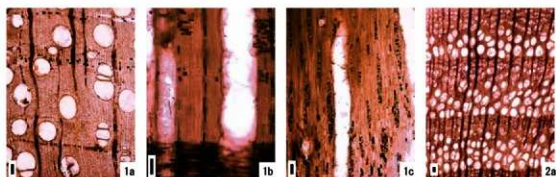
ハス属 (31 種)



スケール  
 1・14・15・5mm, 写真48・2mm,  
 2・4・13・16・27・31・35・39・40・42・44・51・55・57・60・62・67・69・72: 1mm  
 3・28・30・36・38・41・45・49・50・52・54・56・61・63・66・68: 0.5mm

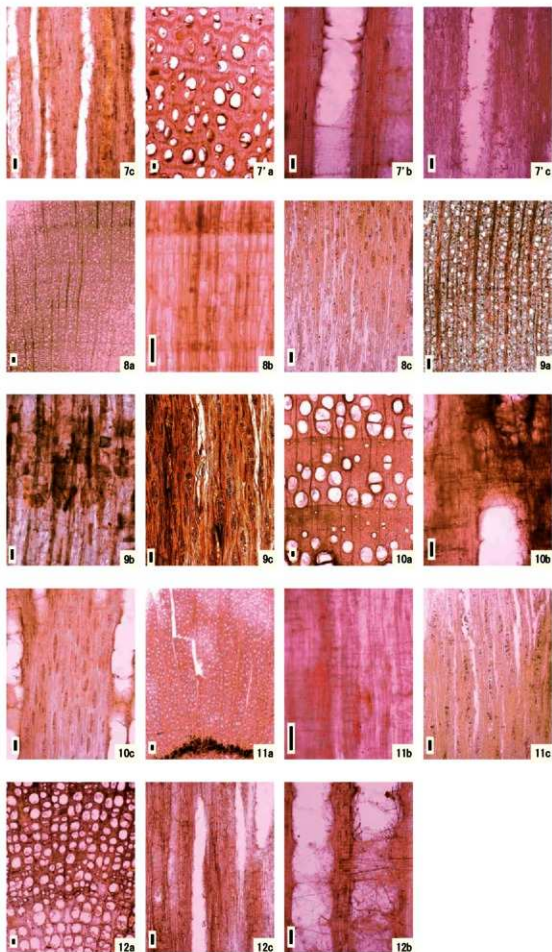
1. モモ核 (40層), 2. ウルシ属内果皮 (33層), 3. コナギ種子 (38層), 4. ヒエ炭化種子 (40層), 5. ヒエ属有ふ果 (33層), 6. イネ籾殻 (38層), 7. イネ小穂軸 (38層), 8. イネ炭化種子 (33層), 9. アワ有ふ果 (36層), 10. エノコログサ属有ふ果 (36層), 11. オオムギ種子 (40層), 12. コムギ炭化種子 (38層), 13. アサギ核 (35層), 14. メロン仲間種子 (36層), 15. ヒョウタン仲間種子 (40層), 16. ソバ(果実) (38層), 17. ナス種子 (35層), 18. ナス属種子 (38層), 19. ゴマ種子 (38層), 20. シシトリス属果実 (40層), 21. モミ属果 (41層), 22. キシカキ種子 (32層), 23. バラ属核 (33層), 24. ヤシヤシ属果実 (38層), 25. サンショウ属種子 (33層), 26. クマノミズキ核 (33層), 27. ミズキ核 (33層), 28. ヒサカキ属種子 (38層), 29. タニウツギ属核 (38層), 30. オモダカ属種子 (38層), 31. ホツソモ属種子 (38層), 32. ツユクサ種子 (33層), 33. イボクサ種子 (38層), 34. スグ属アセゲ節 (35層), 35. スグ属A (36層), 36. カワスガガサ果実 (38層), 37. カヤツリグサ属果実 (38層), 38. ヒメクダマ果実 (38層), 39. ホタルイ属果実 (38層), 40. メシバ属有ふ果 (38層), 41. オシバ属種子 (38層), 42. スズメノヒエ属有ふ果 (38層), 43. エノコログサ属有ふ果 (38層), 44. イネ科有ふ果 (33層), 45. キケマン属種子 (38層), 46. キンボウ属果実 (41層), 47. アリノトウグサ属種子 (38層), 48. ブドウ属種子 (31層), 49. オランダイチゴ属ヘビイチゴ属果実 (33層), 50. カラムシ果実 (41層), 51. ハギ属果実 (36層), 52. タネウケバチ属種子 (38層), 53. ミズ属果実 (41層), 54. カタバシ属 (38層), 55. エノキグサ属種子 (38層), 56. オトギリソウ属種子 (41層), 57. ヤナギタチ (38層), 58. サナエタチ-オオイヌタデ果実 (38層), 59. ハハコ属種子 (38層), 60. ミドリハコ属種子 (38層), 61. ウシハコ属種子 (38層), 62. アカザ属種子 (38層), 63. スベリヒユ種子 (38層), 64. イヌタデ果実 (33層), 65. キシキシ属果実 (33層), 66. タニハコ (38層), 67. キランソウ属果実 (35層), 68. トウバナ属果実 (38層), 69. シロネ属果実 (36層), 70. タカサブロウ (38層), 71. オトコエシ属果実 (38層), 72. ウド核 (38層)

図版第八五 下層自然木 樹種



1a-1c ムクノキ根 (155-TR3w6)  
 2a-2c ニレ属 (155-72w1)  
 3a-3c クワ属 (155-45w1)  
 4a-4c コナラ類 (155-TR5w3)  
 5a-5c オニグルミ (155-TR5w2)  
 6a-6c カエデ属 (155-TR5w5)  
 7a-7b ムクロジ (155-72w10)  
 a: 木口  
 b: 径目  
 c: 板目  
 スケール: 0.1mm

図版第八六 下層自然木 樹種



7c ムクロジ  
(155-72w10)

7a-7c ムクロジ横  
(155-TR3w2)

8a-8c ツバキ属  
(155-TR6w4)

9a-9c ヒサカキ横  
(155-72w7)

10a-10c トネリコ属  
(155-TR5w6)

11a-11c ミツバツギ  
(155-72w8)

12a-12c 不明  
(155-72w5)

a : 木口

b : 径目

c : 板目

スケール : 0.1mm