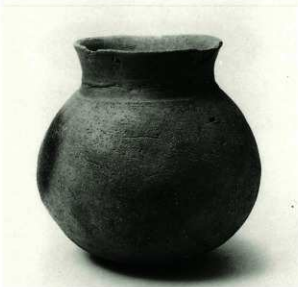




第5号住居跡 7



第5号住居跡 9



第5号住居跡 10



第5号住居跡 14



第5号住居跡 13



第57号住居跡 1



第57号住居跡 6



第57号住居跡 7



第57号住居跡 10



第57号住居跡 11



第57号住居跡 19



第57号住居跡 20



第57号住居跡 12



第57号住居跡 17



第57号住居跡 21



第8号住居跡 5



第8号住居跡 6



第26号住居跡 17



第26号住居跡 18



第26号住居跡 9



第26号住居跡 13



第26号住居跡 15



第26号住居跡 23



第26号住居跡 22



第26号住居跡 32



第26号住居跡 25



第26号住居跡 24



第26号住居跡 26



第26号住居跡 27



第26号住居跡 28



第26号住居跡 29



第26号住居跡 30



第26号住居跡 31



第26号住居跡 33



第26号住居跡 34



第7号住居跡 1



第7号住居跡 2



第7号住居跡 3



第7号住居跡 4



第43号住居跡 2



第43号住居跡 4



第43号住居跡 11



第43号住居跡 8



第43号住居跡 14



第43号住居跡 15



第43号住居跡 17



第43号住居跡 18



第43号住居跡 19



第48号住居跡 2



第48号住居跡 1



第48号住居跡 3



第48号住居跡 6



第48号住居跡 4



第47号住居跡 2



第47号住居跡 5



第47号住居跡 12



第47号住居跡 13



第53号住居跡 1



第53号住居跡 3



第35号住居跡 2



第35号住居跡 7



第35号住居跡 6



第35号住居跡 12



第35号住居跡 10



第69号住居跡 1



第35号住居跡 11



第69号住居跡 3



第69号住居跡 9



第69号住居跡 4



第69号住居跡 18



第69号住居跡 7



第69号住居跡 19



第69号住居跡 20



第69号住居跡 23



第69号住居跡 25



第69号住居跡 28 紡錘車



第70号住居跡 4



第70号住居跡 5



第69号住居跡 24.底部



第70号住居跡 6



第70号住居跡 1



第70号住居跡 2



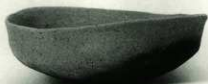
第70号住居跡 10



第44号住居跡 1



第44号住居跡 2



第44号住居跡 6



第44号住居跡 4. 体部内面工具痕



第44号住居跡 5



第44号住居跡 7



第54号住居跡 1



第54号住居跡 6



第54号住居跡 5



第54号住居跡 10



第54号住居跡 8



第54号住居跡 9



第54号住居跡 23



第54号住居跡 24



第54号住居跡 13



第54号住居跡 18



第54号住居跡 14



第54号住居跡 19



第54号住居跡 15



第54号住居跡 20



第54号住居跡 22



第54号住居跡 21



第61号住居跡 7



第61号住居跡 1



第61号住居跡 2



第49号住居跡 2



第49号住居跡 3



第49号住居跡 4



第49号住居跡 5



第49号住居跡 9



第49号住居跡 14



第49号住居跡 7



第49号住居跡 8



第49号住居跡 13



第49号住居跡 10



第49号住居跡 15.底部



第77号住居跡 1



第77号住居跡 2



第77号住居跡 3



第77号住居跡 4



第77号住居跡 5



第77号住居跡 6



第77号住居跡 7



第77号住居跡 10



第77号住居跡 8



第74号住居跡 1



第77号住居跡 9



第74号住居跡 4



第82号住居跡 3



第83号住居跡 12



第83号住居跡 1



第83号住居跡 14



第83号住居跡 2



第83号住居跡 17



第83号住居跡 22



第83号住居跡 26



第83号住居跡 28



第83号住居跡 37



第83号住居跡 30



第83号住居跡 38



第83号住居跡 29



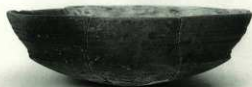
第83号住居跡 36



第81号住居跡 1



第81号住居跡 5



第81号住居跡 2



第81号住居跡 4



第81号住居跡 7



第81号住居跡 11



第80号住居跡 4



第80号住居跡 2



第3号住居跡 5



第3号住居跡 3



第31号住居跡 1



第31号住居跡 2



第31号住居跡 3



第31号住居跡 5



第32号住居跡 1



第31号住居跡 4



第32号住居跡 2



第32号住居跡 3



第32号住居跡 8



第32号住居跡 11



第32号住居跡 10



第32号住居跡 9



第32号住居跡 16



第32号住居跡 13



第75号住居跡 1



第75号住居跡 4



第75号住居跡 5



第75号住居跡 6



第75号住居跡 2



第75号住居跡 9



第79号住居跡 2



第79号住居跡 9



第79号住居跡 8



第79号住居跡 12



第79号住居跡 13



第79号住居跡 32



第79号住居跡 15



第79号住居跡 23



第79号住居跡 24



第79号住居跡 25



第79号住居跡 29



第79号住居跡 16



第79号住居跡 17



第79号住居跡 26



第79号住居跡 30



第79号住居跡 19



第79号住居跡 27



第86号住居跡 1



第86号住居跡 2



第86号住居跡 13



第86号住居跡 14



第86号住居跡 12



第73号住居跡 2



第73号住居跡 4



第1号住居跡 3



第1号住居跡 4



第1号住居跡 6



第1号住居跡 7



第1号住居跡 8



第1号住居跡 9



第1号住居跡 13



第1号住居跡 14



第1号住居跡 15



第1号住居跡 16



第1号住居跡 11



第72号住居跡 7



第72号住居跡 10



第72号住居跡 9



第90号住居跡 4



第51号住居跡 1



第66号住居跡 1



第66号住居跡 2



第66号住居跡 7



第66号住居跡 11



第66号住居跡 13



第66号住居跡 16



第66号住居跡 17



第66号住居跡 21



第66号住居跡 27



第66号住居跡 25



第62号住居跡 1



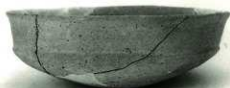
第62号住居跡 3



第62号住居跡 5



第62号住居跡 6



第62号住居跡 11



第62号住居跡 12



第62号住居跡 15



第62号住居跡 16



第62号住居跡 17



第62号住居跡 14



第62号住居跡 27



第62号住居跡 21



第62号住居跡 22



第62号住居跡 23



第62号住居跡 29 須恵器



第64号住居跡 1



第64号住居跡 6



第63号住居跡 1



第63号住居跡 3



第63号住居跡 2



第63号住居跡 4



第63号住居跡 6



第63号住居跡 7



第63号住居跡 9



第63号住居跡 10



第63号住居跡 12



第89号住居跡 1



第89号住居跡 2



第63号住居跡 16



第1号溝跡 1



第1号溝跡 5



第1号溝跡 6



第1号溝跡 10



第1号溝跡 12



第5号溝跡 3



グリッド 3



グリッド 30 ミニチュア土器



グリッド 31 ミニチュア土器



第29号住居跡 45



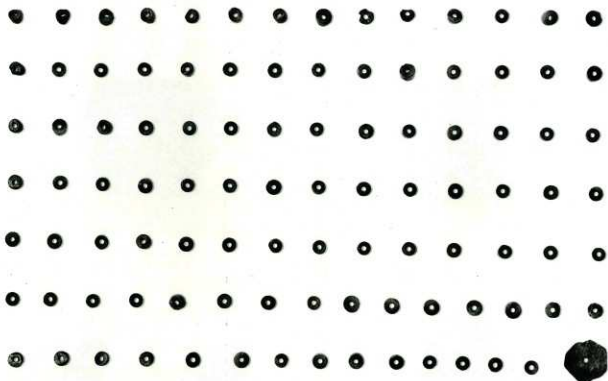
グリッド 不明土製品



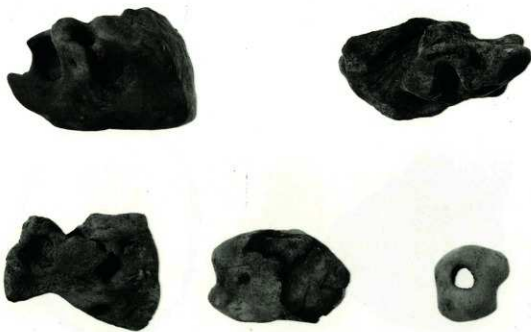
グリッド 45 弥生土器



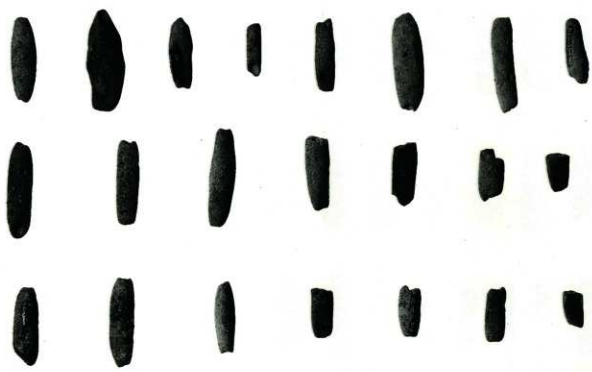
第42号住居跡 白玉(1)



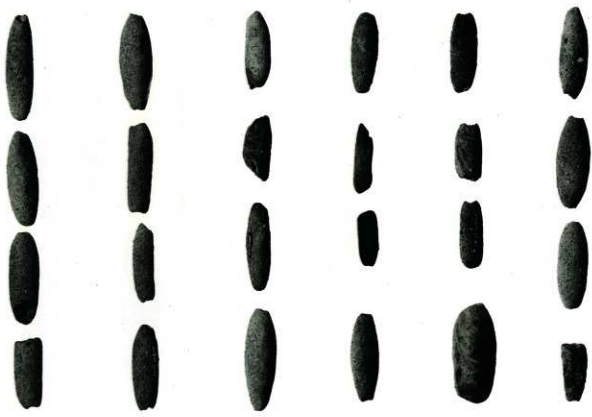
第42号住居跡 白玉(2)



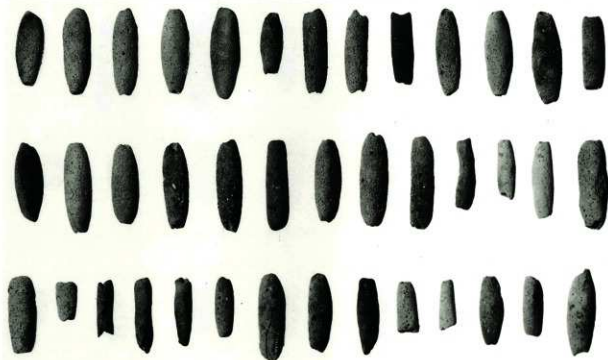
具巢穴痕泥岩



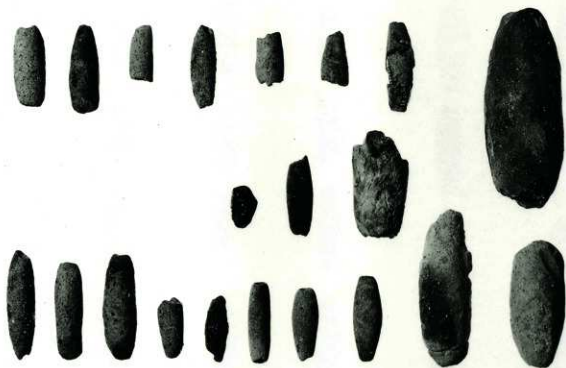
第1・2・5住居跡群出土土鏃



第3住居跡群出土土鏃



第4住居跡群出土土鍾



第6・7住居跡群・溝・グリッド出土土鍾



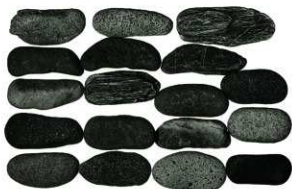
第28・41・43号住居跡 管玉



第21号住居跡 編物石



第3・5号溝跡 軒棧瓦



第20号住居跡 編物石



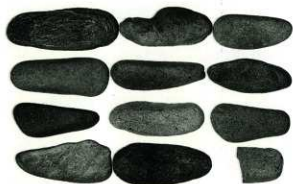
第27号住居跡 編物石(1)



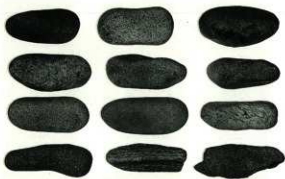
第3・5号溝跡 天保通寶



第27号住居跡 編物石(2)



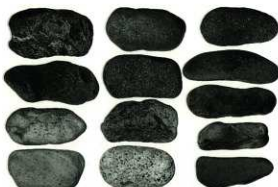
第28号住居跡 礪物石



第5号住居跡 礪物石



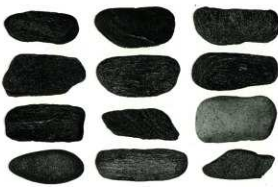
第26号住居跡 礪物石(1)



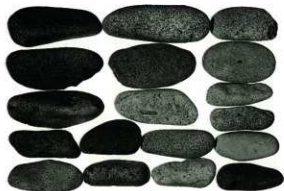
第26号住居跡 礪物石(2)



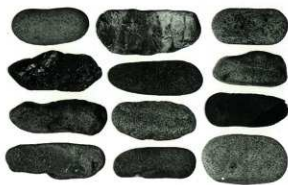
第32号住居跡 礪物石



第85号住居跡 礪物石



第1号住居跡 礪物石



第62号住居跡 礪物石



第25号住居跡 23 壘底部 木葉痕



第30号住居跡 9 壘底部 木葉痕



第37号住居跡 23 壘底部 木葉痕



第52号住居跡 32 壘底部 木葉痕



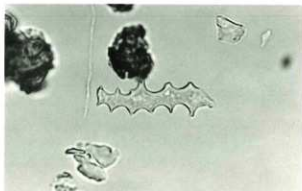
第57号住居跡 17 壘底部 木葉痕



第64号住居跡 6 壘底部 木葉痕



H-0グリッド1 イネ(300倍)



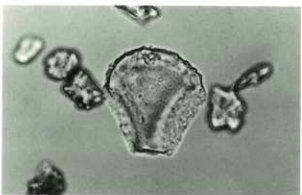
H-0グリッド1 オオムギ族(300倍)



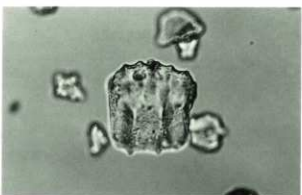
H-0グリッド5 ヨシ属(300倍)



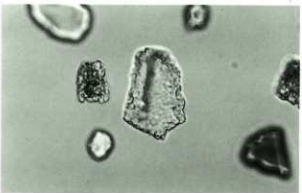
H-0グリッド2 ウシクサ族(300倍)



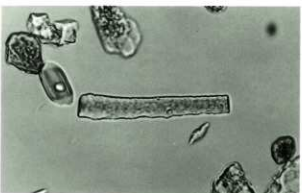
I-15グリッド2 ネザサ節型(300倍)



H-0グリッド2 ネザサ節型(300倍)



H-0グリッド5 クマザサ属型(300倍)



H-0グリッド2 棒状珪酸体(300倍)

報 告 書 抄 録

ふ り か な	すなだまゑいせき							
書 名	砂田前遺跡							
副 書 名	一般国道17号(交通安全事業簡易パーキング)新設工事に伴う埋蔵文化財発掘調査報告							
巻 次								
シ リ ー ズ 名	埼玉県埋蔵文化財調査事業団報告書							
シ リ ー ズ 番 号	第198集							
編 著 者 名	佐藤康二 渡辺清志							
編 集 機 関	財団法人 埼玉県埋蔵文化財調査事業団							
所 在 地	〒369-0105 埼玉県大里郡大里村船木台四丁目4番地1					TEL0493-39-3955		
発 行 年 月 日	西暦1998(平成10)年3月31日							
ふ り か な 所収遺跡名	ふ り か な 所 在 地	コ ー ド		北 緯	東 経	調 査 期 間	調 査 面 積 (㎡)	調 査 原 因
		市町村	遺跡番号	° ' "	° ' "			
すなだまゑいせき 砂田前遺跡	さいたまひらぬまのちひん 埼玉県大里郡 船木台四丁目4番地 岡部町大字矢鳥道 695-2番地	114057	63-123	36° 12' 54"	139° 14' 42"	19940701~ 19950730	11,000	パーキング 新設に伴う 事前調査
所収遺跡名	種 別	主な時代	主な遺構		主な遺物	特記事項		
砂田前遺跡	集落跡	縄文時代 古墳時代	竪穴住居跡 1軒 竪穴住居跡 87軒 掘立柱建物跡 6棟 土塚 15基 溝跡 27条		縄文土器 土師器、須恵器 白玉、管玉、紡錘車			

埼玉県埋蔵文化財調査事業団報告書 第198集

岡部町

砂田前遺跡

一般国道17号（交通安全事業簡易パーキング）
新設工事に伴う埋蔵文化財発掘調査報告

平成10年3月17日 印刷

平成10年3月31日 発行

発行／財団法人 埼玉県埋蔵文化財調査事業団
〒369-0108大里郡大黒村船木台四丁目4番地1
電話 0493(39)3955

印刷／誠美堂印刷株式会社