

写真図版



取上げ直後の小型宝塔



保存処理後の小型宝塔



第48号土坑・周辺ピット



第48号土坑漆膜出土状況



金銅製小型宝塔出土状況



小型宝塔・小型未開敷蓮華出土状況(1)



小型宝塔・小型未開敷蓮華出土状況(2)



金製小型宝塔出土状況



金製小型宝塔・鉄製小型未開敷蓮華（正面）



金製小型宝塔・鉄製小型未開敷蓮華（右面）



金製小型宝塔・鉄製小型未開敷蓮華（背面）



金製小型宝塔・鉄製小型未開敷蓮華（左面）



金製小型宝塔・鉄製小型未開敷蓮華（下方から）



銀・鉄・銅製小型宝塔付着状況



銀・鉄・銅製小型宝塔付着状況



銀・鉄製小型宝塔分離状況



鉄製小型宝塔相輪部



小型未開敷蓮華 (処理前)



金製小型未開敷蓮華 (処理前)



銀製小型未開敷蓮華 (処理前)



金銅製小型未開敷蓮華 (処理前)



銅製小型未開敷蓮華 (処理前)



鉄製小型未開敷蓮華蕾部 (処理前)



漆膜下出土鉄片



金製小型宝塔（正面）



金製小型宝塔（右面）



金製小型宝塔（背面）



金製小型宝塔（左面）



金製小型宝塔（上面）



金製小型宝塔（底面）



金製小型宝塔（扉部開放）



金製小型宝塔（相輪部）



金製小型宝塔（屋蓋・塔身部正面）



金製小型宝塔（屋蓋・塔身部右面）



金製小型宝塔（屋蓋部下から）



金製小型宝塔（絡繰り状況）



銀製小型宝塔 (正面)



銀製小型宝塔 (右面)



銀製小型宝塔 (背面)



銀製小型宝塔 (左面)



銀製小型宝塔 (上面)



銀製小型宝塔 (底面)



銀製小型宝塔（扉部開放）



銀製小型宝塔（相輪部）



銀製小型宝塔（扉蓋・塔身部正面）



銀製小型宝塔（扉蓋部）



銀製小型宝塔（扉蓋部下から）



銀製小型宝塔（底面・処理前）



金銅製小型宝塔（正面）



金銅製小型宝塔（右面）



金銅製小型宝塔（背面）



金銅製小型宝塔（左面）



金銅製小型宝塔（上面）



金銅製小型宝塔（底面）



金銅製小型宝塔（扉部正面）



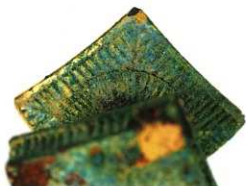
金銅製小型宝塔（屛蓋部正面）



金銅製小型宝塔（扉部開放）



金銅製小型宝塔（相輪部）



金銅製小型宝塔（屛蓋部下から）



金銅製小型宝塔（内部木片）



銅製小型宝塔（正面）



銅製小型宝塔（右面）



銅製小型宝塔（背面）



銅製小型宝塔（左面）



銅製小型宝塔（上面）



銅製小型宝塔（底面）



銅製小型宝塔（蓮花部）



鉄製小型宝塔（上面・相輪部未接合）



鉄製小型宝塔（正面・相輪部未接合）



鉄製小型宝塔（右面・相輪部未接合）



鉄製小型宝塔（背面・相輪部未接合）



鉄製小型宝塔（左面・相輪部未接合）



鉄製小型宝塔（正面）



鉄製小型宝塔（右面）



鉄製小型宝塔（背面）



鉄製小型宝塔（左面）



鉄製小型宝塔（上面）



鉄製小型宝塔（底面）



小型未開敷蓮華



金製小型未開敷蓮華



銀製小型未開敷蓮華



金銅製小型未開敷蓮華



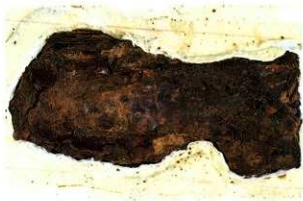
鋼製小型未開敷蓮華



鉄製小型未開敷蓮華



漆膜出土狀況



漆膜第4層出土狀況



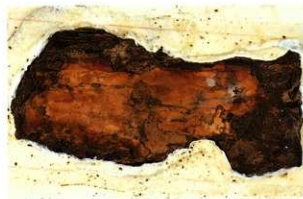
漆膜第2層出土狀況



漆膜第4層



漆膜第3層出土狀況



漆膜第5層出土狀況



漆膜第3層



漆膜第5層



漆膜第6層出土狀況



漆膜第7層出土狀況



漆膜第6層



漆膜第7層



漆膜第6層



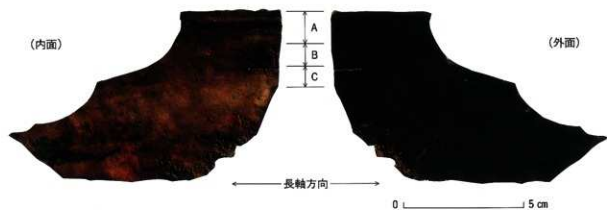
漆膜第7層



漆膜第6層



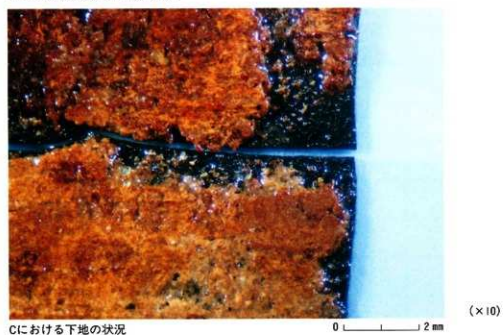
漆膜第7C層



漆塗膜片と観察・分析部位



Bにおける漆塗膜と下地の状況



Cにおける下地の状況



コクソ部分
(B)

(×10)

Aにおける長軸方向のコクソ部分下地

0 |-----| 2 mm



下地

木胎は細かい極目
であることが木理
痕から知られる

(×10)

Cにおける長軸方向の下地



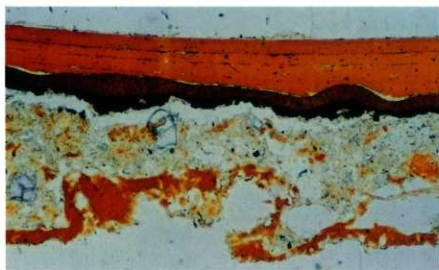
布着せ

粗い木目痕が観察
できる
(細かい筋は見え
ないので、細部は
図版21参照)

(×30)

Bにおける長軸方向の布着せ

0 |-----| 1 mm
(1000 μ m)



Cにおける塗膜層断面

0 200 μ m

- ⑥ 上塗漆層
- ⑤
- ④ 中塗漆層
- ③
- ② 黒色漆層 (下塗)

① 地の粉漆下地層
 石英・長石を含むやや粗い鉱物粒子と生漆を混合したもの

($\times 120$)



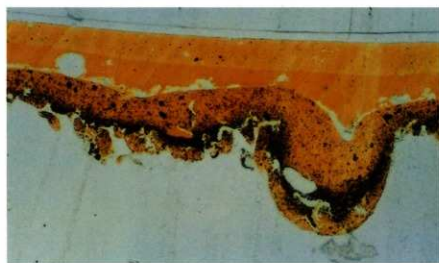
Cにおける塗膜層断面 (拡大)

0 100 μ m

- ⑥ 上塗漆層
- ⑤
- ④ 中塗漆層
- ③
- ② 黒色漆層 (下塗)

① 地の粉漆下地層

($\times 250$)



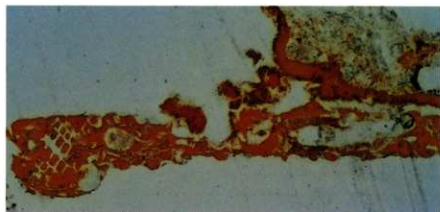
上層散乱塗膜の断面

0 100 μ m

- ④ 上塗漆層
- ③ 中塗漆層
- ② 黒色漆層 (下塗)

油煙による黒色顔料が沈着している

下地は欠落
 ($\times 250$)

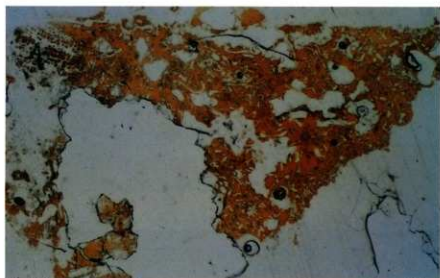


①地の粉漆下地

布着せ

茶色の漆が十分しみこんでいる
(×120)

コクソ上部における布着せと下地 (No.11の右上部にあたる)



布着せ

コクソ上部を布で覆う

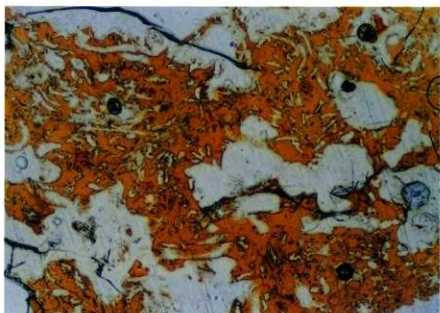
コクソ部分

断面三角状はコクソ彫りされたことを示している

(×50)

Aにおけるコクソ彫り全体

0 ───────────┘ 500μm



布着せ

コクソ部分

コクソ彫りの中に繊維状のコクソが埋め込まれている

(×120)

Aにおけるコクソ彫り全体 (拡大)

0 ───────────┘ 200μm



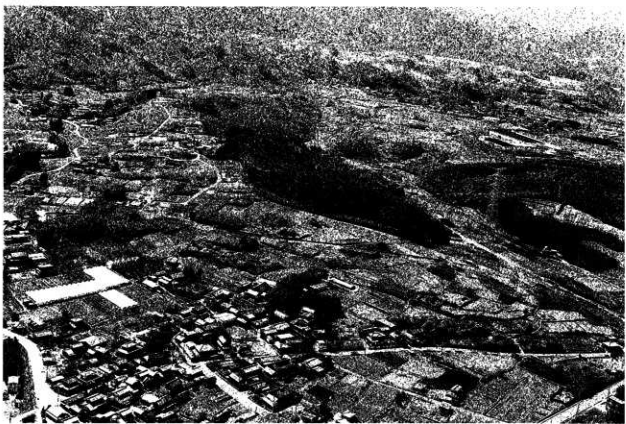
第74・75号住居跡 黒書土器



第55号住居跡 蓋・坏



広木上宿遺跡航空写真（南東から）



広木上宿遺跡航空写真（西から）



広木上宿遺跡航空写真（南から）



広木上宿遺跡航空写真（北西から）



広木上宿遺跡航空写真（調査区中央部）



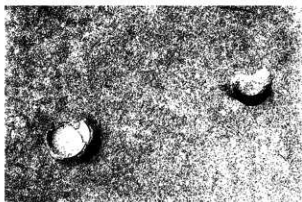
広木上宿遺跡航空写真（北東から）



第01・02号住居跡遺物出土状況



第04号住居跡



第02号住居跡遺物出土状況



第04号住居跡遺物出土状況



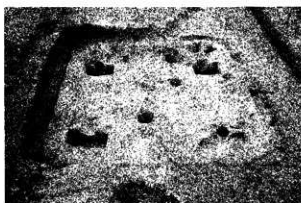
第03号住居跡



第04号住居跡カマド



第03号住居跡カマド



第04号住居跡撮影



第07号住居跡



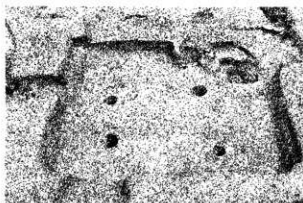
第10号住居跡カマド



第07号住居跡柱穴



第10号住居跡カマド断面



第10号住居跡



第10号住居跡遺物出土状況



第10号住居跡遺物出土状況



第10号住居跡遺物出土状況



第11号住居跡



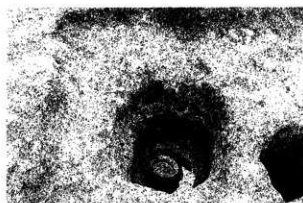
第15・16号住居跡



第11号住居跡遺物出土状況



第15号住居跡遺物出土状況



第11号住居跡貯蔵穴



第15号住居跡カマド



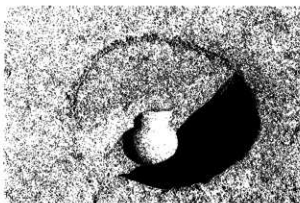
第12号住居跡



第15号住居跡カマド



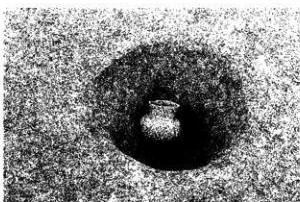
第16号住居跡カマド



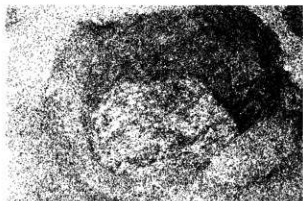
第18号住居跡貯蔵穴



第16号住居跡遺物出土状況



第18号住居跡貯蔵穴



第15号住居跡貯蔵穴



第18号住居跡遺物出土状況



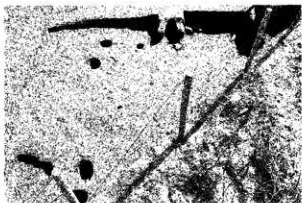
第18号住居跡



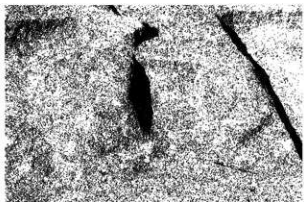
第18号住居跡遺物出土状況



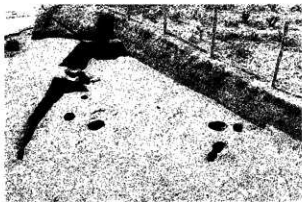
第25号住居跡



第27号住居跡



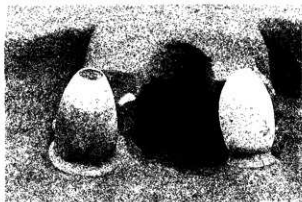
第25号住居跡カマド



第27号住居跡



第25号住居跡遺物出土状況



第27号住居跡カマド



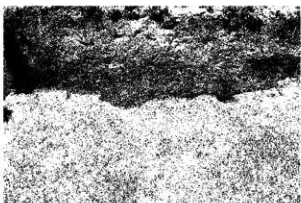
第25号住居跡遺物出土状況



第27号住居跡遺物出土状況



第29号住居跡



第32号住居跡



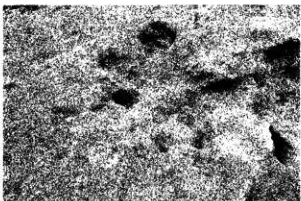
第31号住居跡



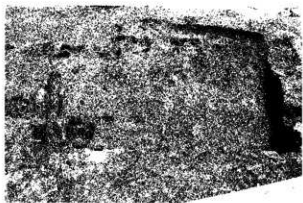
第33号住居跡



第30号住居跡



第33号住居跡カマド撮影



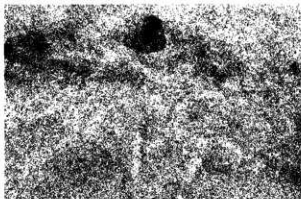
第30号住居跡撮形



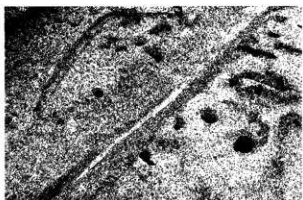
第35号住居跡



第36号住居跡



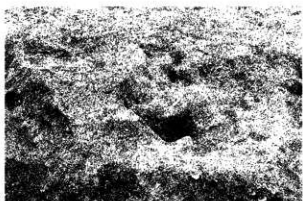
第38号住居跡カマド



第37号住居跡



第38号住居跡遺物出土状況



第37号住居跡カマド



第38号住居跡遺物出土状況



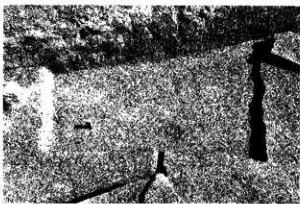
第38号住居跡



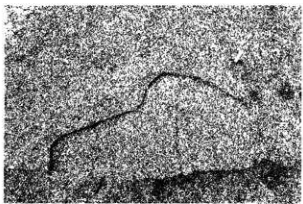
第39・40号住居跡



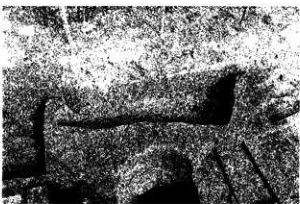
第41号住居跡



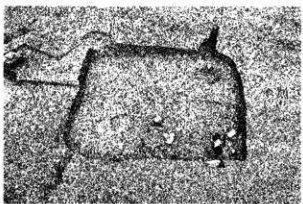
第48号住居跡



第42・43号住居跡



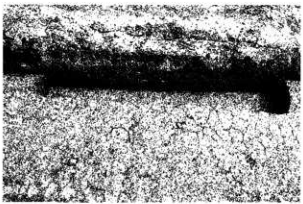
第49号住居跡



第44号住居跡



第50号住居跡



第45号住居跡



第53号住居跡



第51A～D号・第52号住居跡



第54・55号住居跡



第51号住居跡カマド



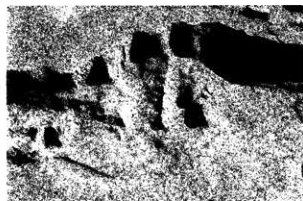
第55号住居跡貯蔵穴



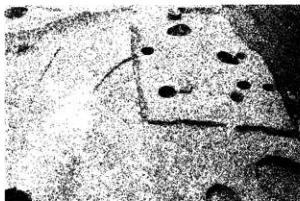
第51号住居跡カマド



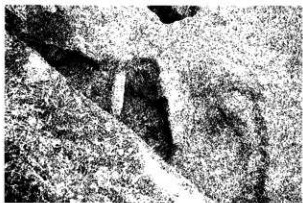
第57～66号住居跡



第51号住居跡カマド



第57～66号住居跡



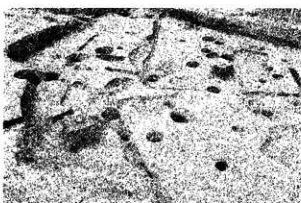
第56号住居跡



第72~79号住居跡



第68号住居跡



第72~79号住居跡



第69号住居跡



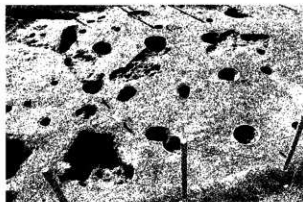
第81号住居跡



第70号住居跡



第82号住居跡



第05号独立柱建物跡



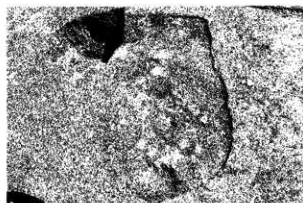
第05号独立柱建物跡



第07号独立柱建物跡



第01号井戸跡



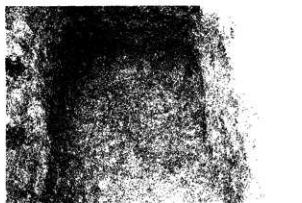
第01号土坑



第02号土坑



第02号土坑



第03号土坑