

坂戸市

かな い
金井遺跡 B 区

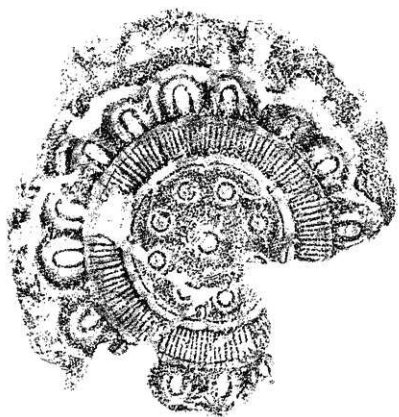
住宅・都市整備公団坂戸入西地区土地区画整理事業関係
埋蔵文化財発掘調査報告

—Ⅸ—

(写真図版)

1994

写真図版



梵鐘撞座鑄型拓影 (SS10-11) 原寸

目 次

序

例 言

凡 例

【第1分冊】

I	発掘調査の概要	1
1	発掘調査に至る経過	1
2	発掘調査・報告書刊行事業の組織	2
3	発掘調査・報告書作成の経過	3
4	調査と整理の方法	4
II	立地と環境	7
1	立 地	7
2	歴史的環境	9
3	入西遺跡群の概観	14
III	遺跡の概観	18
IV	古代の遺構と遺物	23
1	住居跡	23
2	掘立柱建物跡	91
V	中世の遺構と遺物	112
1	第1区の遺構と遺物	115
(1)	鋳造跡	117
(2)	掘立柱建物跡	136
(3)	溝 跡	145
(4)	井戸跡	147
(5)	土 壇	162
(6)	火葬墓	172
2	第2区の遺構と遺物	174
(1)	鋳造跡	176
(2)	鋳造関連遺構	191
(3)	掘立柱建物跡	196
(4)	溝 跡	205
(5)	井戸跡	226
(6)	土 壇	233
(7)	火葬墓	256

【第2分冊】

3 第3区の遺構と遺物	258
(1) 鋳造跡	260
(2) 掘立柱建物跡	434
(3) 溝跡	441
(4) 井戸跡	452
(5) 土壌	455
4 第4区の遺構と遺物	457
(1) 鋳造跡	457
(2) 溝跡	470
(3) 土壌	472
5 第5区の遺構と遺物	475
(1) 溝跡	475
(2) 土壌	478
6 第6区の遺構と遺物	482
(1) 溝跡	482
(2) 土壌	482
7 第7区の遺構と遺物	486
(1) 溝跡	486
(2) 井戸跡	489
(3) 土壌	489
(4) 火葬墓	491
8 第8区の遺構と遺物	492
(1) 土壌	492
VI その他の遺構と遺物	494
VII 参考資料	499

【第3分冊】

VIII 調査のまとめ	503
1 鋳造遺構と遺物	503
(1) 鋳造遺構について	503
(2) 鋳造遺物について	512
2 金井遺跡の鋳物師	581
3 中世の土器と遺構	596
4 古代の土器と遺構	611
附編	627

【写真図版】

写真図版

- | | | | |
|------|-----------------|------|-------------------|
| 図版1 | 金井道跡B区全景 | 図版18 | 第12号孤立柱建物跡 |
| 図版2 | 西側調査区全景 | | 第13号孤立柱建物跡 |
| | 東側緩斜面全景 | 図版19 | 第14号孤立柱建物跡 |
| 図版3 | 第1・2号住居跡 | | 第15号孤立柱建物跡 |
| | 第3号住居跡 | | 第19号孤立柱建物跡 |
| | 第4号住居跡 | 図版20 | 第20号孤立柱建物跡 |
| 図版4 | 第4号住居跡 | | 第21号孤立柱建物跡 |
| | 第5号住居跡遺物出土状況 | | 第22号孤立柱建物跡 |
| | 第6号住居跡 | 図版21 | 第23号孤立柱建物跡 |
| 図版5 | 第7号住居跡 | | 第24号孤立柱建物跡 |
| | 第8号住居跡 | | 第25・26号孤立柱建物跡 |
| | 第8号住居跡遺物出土状況 | 図版22 | 西側調査区 |
| 図版6 | 第8号住居跡遺物出土状況 | | 第1銚造遺構群 |
| | 第8号住居跡カマド遺物出土状況 | | 第1群第1号銚込み跡 |
| | 第9号住居跡 | 図版23 | 第1群第1号銚込み跡 |
| 図版7 | 第10号住居跡 | | 第1群第2号銚込み跡 |
| | 第11号住居跡 | | 第1群第2号銚込み跡 |
| | 第11号住居跡カマド | 図版24 | 第2銚造遺構群 |
| 図版8 | 第13号住居跡 | | 第2群第2号銚造土塊確認状況 |
| | 第13号住居跡カマド | | 第2群第5号銚造土塊 |
| | 第14号住居跡 | 図版25 | 第2群第1号銚込み跡 |
| 図版9 | 第16号住居跡 | | 第2銚造遺構群遺物出土状況1 |
| | 第17号住居跡 | | 第2銚造遺構群遺物出土状況2 |
| | 第17号住居跡カマド | 図版26 | 第2銚造遺構群古銭出土状況 |
| 図版10 | 第17号住居跡カマド | | 第3銚造遺構群 |
| | 第18号住居跡 | 図版27 | 第3銚造遺構群 |
| | 第19号住居跡 | | 第4銚造遺構群鉾釐坪出土状況 |
| 図版11 | 第19号住居跡遺物出土状況 | | 第4銚造遺構群 |
| | 第20号住居跡 | 図版28 | 第5銚造遺構群粘土貼床 |
| | 第20号住居跡カマド | | 第5銚造遺構群 |
| 図版12 | 第21号住居跡 | | 第5銚造遺構群 |
| | 第22号住居跡 | 図版29 | 第5群第1～8号銚造土塊 |
| | 第22号住居跡遺物出土状況 | | 第5群第1号銚造土塊 |
| 図版13 | 第22号住居跡カマド | | 第5群第1号銚造土塊梵鐘形出土状況 |
| | 第23号住居跡 | 図版30 | 第5群第1号銚造土塊梵鐘形出土状況 |
| | 第23号住居跡遺物出土状況 | | 第5群第2号銚造土塊遺物出土状況 |
| 図版14 | 第24号住居跡 | | 第5群第9号銚造土塊 |
| | 第24号住居跡遺物出土状況 | 図版31 | 第5群第1号溶解炉 |
| | 第25号住居跡 | | 第5群第1号溶解炉断面 |
| 図版15 | 第27号住居跡 | | 第5群第2号溶解炉 |
| | 第29号住居跡 | 図版32 | 第5群第2号溶解炉 |
| | 第30号住居跡 | | 第5群第1号銚込み跡 |
| 図版16 | 第1号孤立柱建物跡 | | 第5群炉体5号鉾壁出土状況 |
| | 第2・7～9号孤立柱建物跡 | 図版33 | 第5群炉体5号トリエ出土状況 |
| | 第3号孤立柱建物跡 | | 第6銚造遺構群遺物出土状況 |
| 図版17 | 第4・6・11号孤立柱建物跡 | | 第6群第3号銚造土塊 |
| | 第5号孤立柱建物跡 | 図版34 | 第6群第4号銚造土塊 |
| | 第10号孤立柱建物跡 | | 第6群第6号銚造土塊 |

	第6群第1号伊跡	図版51	第14群遺構群
図版35	第7群第1号鑄造土塊		第14群第1号鑄込み跡
	第7群第1号鑄造土塊遺物出土状況		第14群第1号鑄込み跡
	第7群第3号伊跡	図版52	第14群第1号鑄込み跡
図版36	第8群遺構群確認状況		第15群第1号鑄造土塊
	第8群遺構群確認状況		第15群第2号廃碎
	第8群遺構群	図版53	第85号土塊
図版37	第8群第3号鑄造土塊		第1号炭焼き窯跡
	第8群第1号鑄造土塊		第2区土塊群1
	第8群第1号伊跡	図版54	第2区土塊群2
図版38	第8群第2号伊跡		第2区土塊群3
	第8群内形還元状遺構		第1号土塊
	第8群第2号廃碎	図版55	第4号土塊
図版39	第8群第7号廃碎		第89号土塊
	第9群第1号廃碎		第90号土塊
	第9群第2号廃碎	図版56	第90号土塊断面
図版40	第10群遺構群		第91号土塊
	第10群第1・5号鑄造土塊		第92号土塊遺物出土状況
	第10群第1号鑄造土塊	図版57	第117号土塊
図版41	第10群第1号鑄造土塊		第117号土塊鑄型出土状況
	第10群第1号鑄造土塊金輪出土状況		第118号土塊
	第10群第1号鑄造土塊梵鐘鑄型出土状況	図版58	第161号土塊
図版42	第10群第2号鑄造土塊		第174号土塊羽口出土状況
	第10群第3号鑄造土塊		第183号土塊遺物出土状況
	第10群第5号鑄造土塊	図版59	第1号井戸跡
図版43	第10群第5号鑄造土塊		第1号井戸跡木杭出土状況
	第10群第7号鑄造土塊		第1号井戸跡木杭出土状況
	第10群第7号鑄造土塊梵鐘鑄型出土状況	図版60	第2号井戸跡
図版44	第10群第7号鑄造土塊梵鐘鑄型出土状況		第3号井戸跡
	第10群第1号伊跡粘土貼床		第3号井戸跡出土状況
	第10群第1号伊跡粘土貼床	図版61	第3号井戸跡板碑出土状況
図版45	第10群第2・3号伊跡		第4号井戸跡
	第10群第1号鑄込み跡鑄型出土状況	図版62	第4号井戸跡井戸枠出土状況1
	調査区東側斜断面		第4号井戸跡井戸枠出土状況2
図版46	第11群遺構群		第4号井戸跡井戸枠出土状況3
	第11群第2号鑄造土塊	図版63	第4号井戸跡井戸枠出土状況4
	第11群第2号鑄造土塊遺物出土状況		第5号井戸跡
図版47	第11群第3号鑄造土塊		第6号井戸跡
	第11群第4号鑄造土塊・第1・2号鑄込み跡	図版64	第7号井戸跡
	第11群第4号鑄造土塊		第8号井戸跡
図版48	第11群第2号鑄込み跡・第4号鑄造土塊・		第9号井戸跡
	第10号井戸跡	図版65	第10号井戸跡
	第11群第2号鑄込み跡		第11号井戸跡木製品出土状況
	第11群ピット7跡型出土状況		第12号井戸跡
図版49	第11群P-14グリッド仏像鑄型出土状況	図版66	第13号井戸跡
	第11群P-13-トグリッド仏像鑄型出土状況		第14号井戸跡
	第12群第1号鑄造土塊		第7号溝跡
図版50	第13群第1号廃碎	図版67	第7号溝跡遺物出土状況
	第14群遺構群		第7号溝跡遺物出土状況
	第14群遺構群		

- 第22号溝跡遺物出土状況
 図版68 第22号溝跡遺物出土状況
 第22号溝跡遺物出土状況
 第22号溝跡獸脚鎚型出土状況
 図版69 第30号溝跡 1
 第30号溝跡 2
 第30号溝跡鎚型出土状況
 図版70 第30号溝跡・第174号土塊
 第30号溝跡 3
 第50号溝跡
 図版71 第 1号粘土探掘跡
 第 1号粘土探掘跡
 第 2号粘土探掘跡
 第 2号粘土探掘跡
 第 3号粘土探掘跡
 第 3号粘土探掘跡
 図版72 第 1号集石土塊
 第 1号火葬墓
 第 5号火葬墓
 第 8号火葬墓
 第 2号集石土塊
 第 4号火葬墓
 第 8号火葬墓確認状況
 第13号火葬墓
 図版73 住居跡出土遺物 1
 図版74 住居跡出土遺物 2
 図版75 住居跡出土遺物 3
 図版76 住居跡出土遺物 4
 図版77 住居跡・井戸跡出土遺物
 図版78 土器・石器
 図版79 木器類・曲物
 図版80 白磁・青磁碗
 図版81 青磁碗
 図版82 青磁碗・常滑壺
 図版83 常滑片口鉢
 図版84 常滑片口鉢
 図版85 瀬戸四耳壺・鉢・備前撰鉢・志野
 図版86 瀬戸皿・鉢・盤
 図版87 瀬戸碗
 図版88 深美・瀬戸壺・在地内師貫皿
 図版89 在地壺・在地内耳鍋
 図版90 在地片口鉢
 図版91 炉壁
 図版92 炉壁
 図版93 炉壁
 図版94 炉壁
 図版95 炉壁：クライ・羽口・ノミ口
 図版96 羽口
 図版97 鍋・容器・聚先・鏡・つまみ・注ぎ口銚型
 図版98 三叉状土製品・半球状土製品・木製品
 図版99 仏像鎚型
 図版100 梵鐘鎚型（關鎚文字）・獸脚鎚型
 図版101 獸脚鎚型
 図版102 獸脚鎚型
 図版103 容器・獸脚鎚型・猫足鎚型
 図版104 梅り金具銚型
 図版105 三叉状土製品
 図版106 三叉状土製品・磁石
 図版107 トリベ・鍛冶羽口・道具・紡錘車・土鍾
 図版108 銅塊・銅滓
 図版109 鉄塊系遺物
 図版110 ハタまわし（X線写真）
 図版111 鉄塊系遺物（X線写真）
 図版112 鉄製籠（X線写真）
 鉄塊系遺物（X線CT写真）
 図版113 鑄造関連分析資料 1・2
 図版114 鑄造関連分析資料 3・4
 図版115 自然化学分析（炭化材）
 図版116～143 顕微鏡組織
 図版136～145 CMA
 図版146～153 顕微鏡組織
 図版154～161 CMA



金井遺跡B区全景



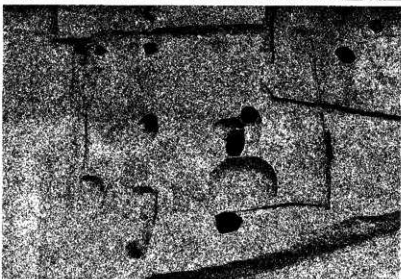
西侧调查区全景



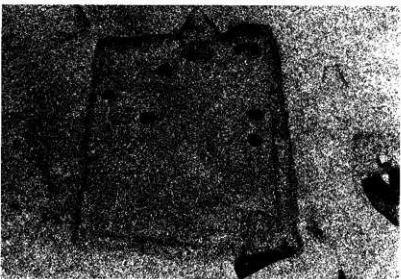
东侧缓斜面全景



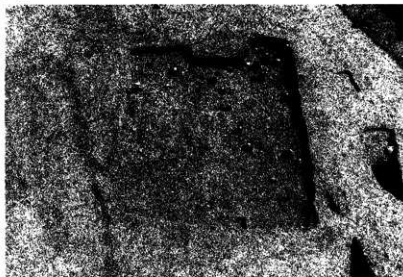
第1·2号住居跡



第3号住居跡



第4号住居跡



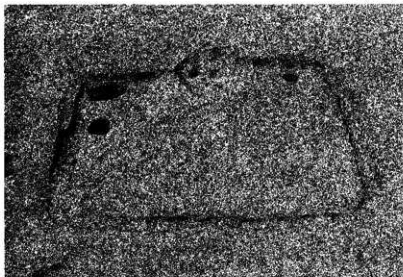
第4号住居跡



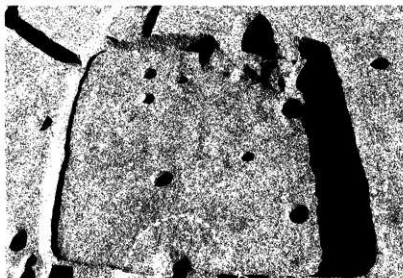
第5号住居跡遺物出土状況



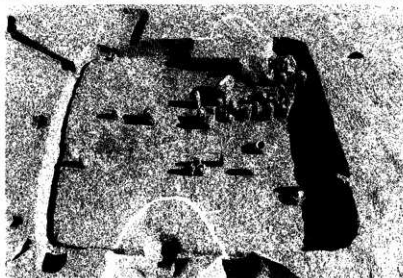
第6号住居跡



第7号住居跡



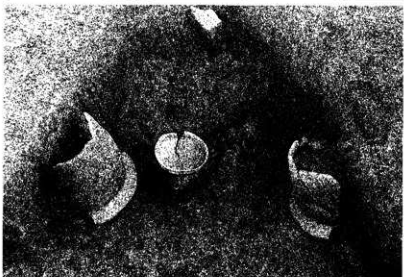
第8号住居跡



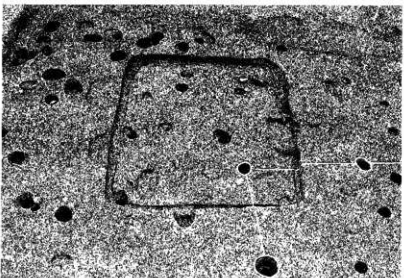
第8号住居跡遺物出土状況



第8号住居跡遺物出土状況



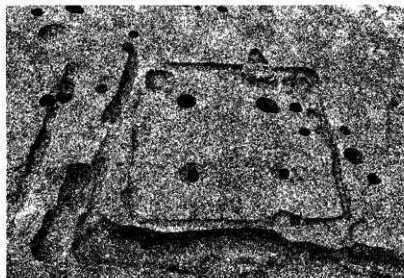
第8号住居跡
カマド遺物出土状況



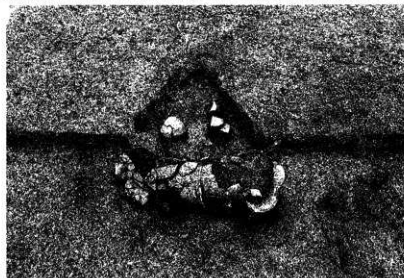
第9号住居跡



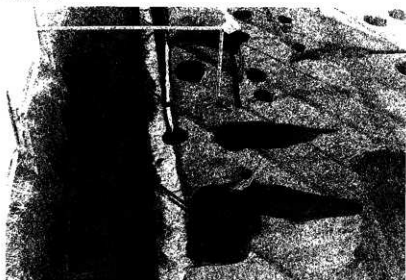
第10号住居跡



第11号住居跡



第11号住居跡カマド



第13号住居跡



第13号住居跡カマド



第14号住居跡



第16号住居跡



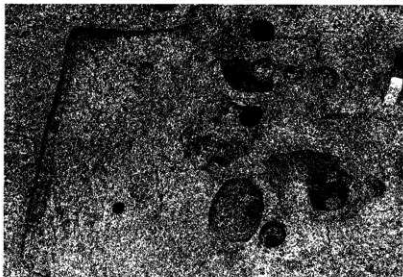
第17号住居跡



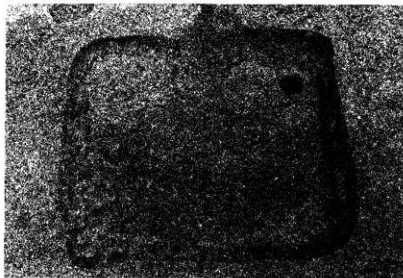
第17号住居跡カマド



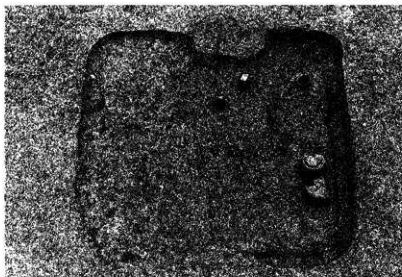
第17号住居跡カマド



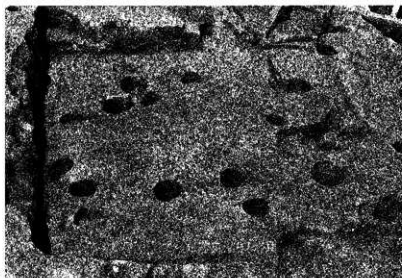
第18号住居跡



第19号住居跡



第19号住居跡遺物出土状況



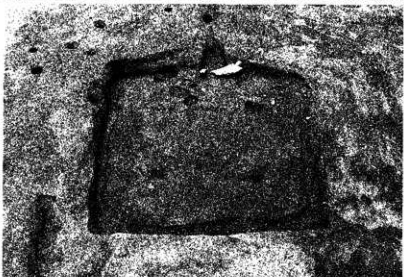
第20号住居跡



第20号住居跡カマド



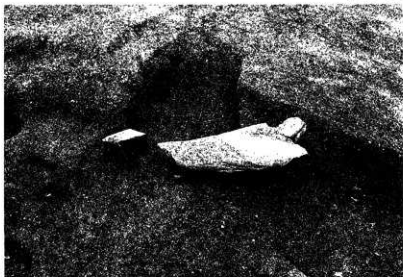
第21号住居跡



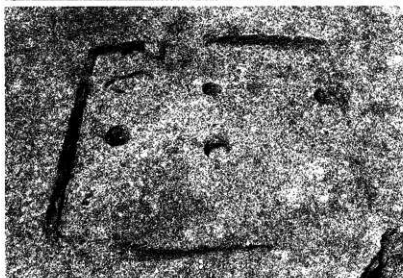
第22号住居跡



第22号住居跡遺物出土状況



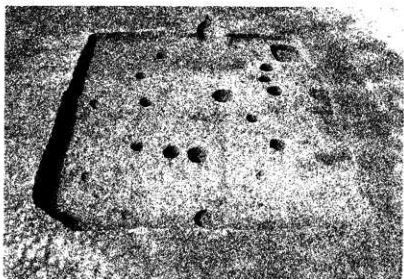
第22号住居跡カマド



第23号住居跡



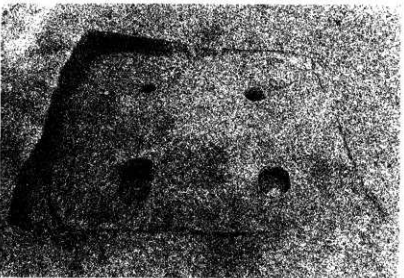
第23号住居跡遺物出土状況



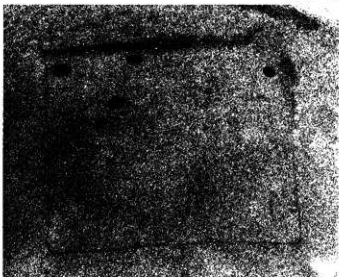
第24号住居跡



第24号住居跡遺物出土状況



第25号住居跡



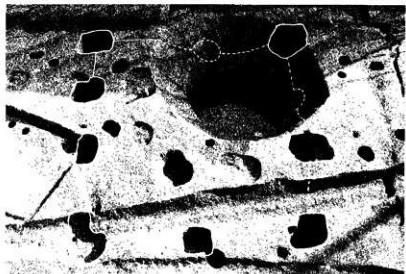
第27号住居跡



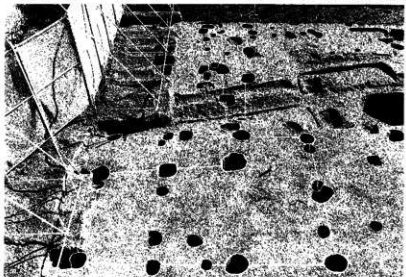
第29号住居跡



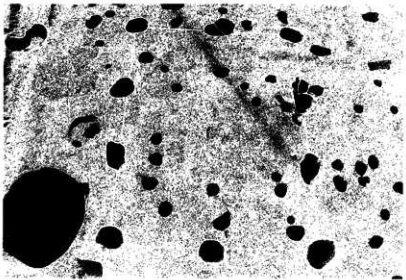
第30号住居跡



第1号掘立柱建物跡

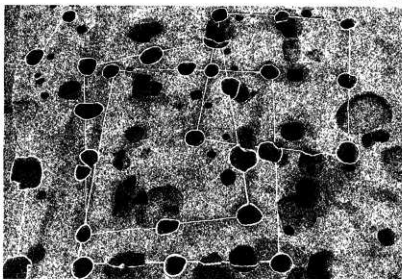


第2・7～9号
掘立柱建物跡

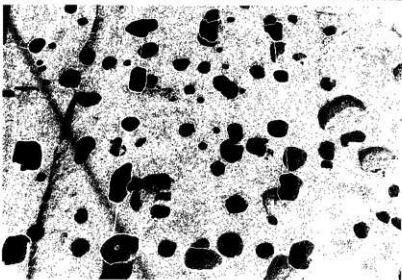


第3号掘立柱建物跡

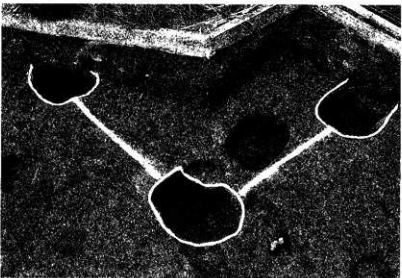
第4·6·11号
掘立柱建物跡

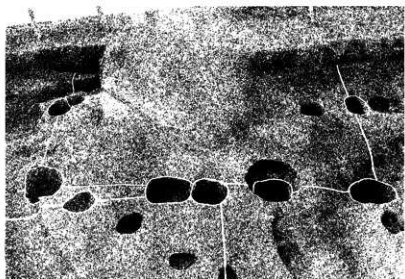


第5号掘立柱建物跡

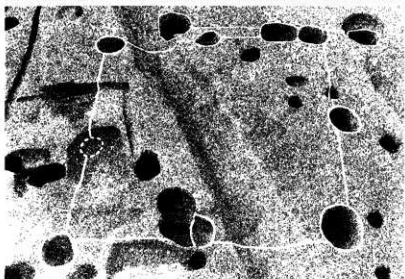


第10号掘立柱建物跡

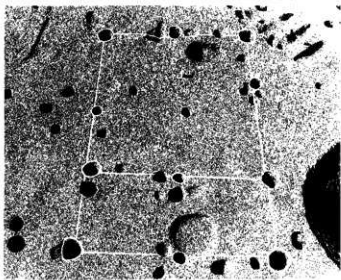




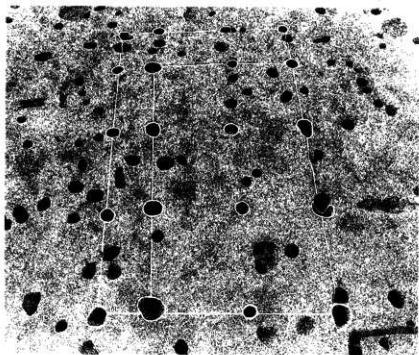
第12号掘立柱建物跡



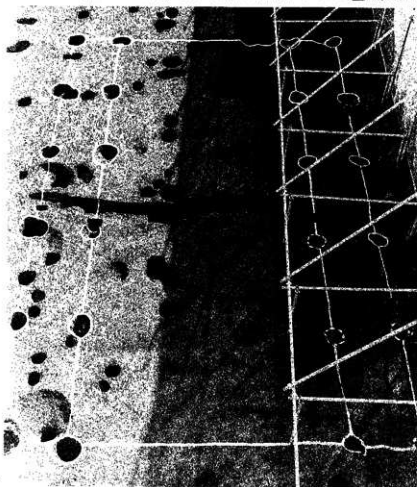
第13号掘立柱建物跡



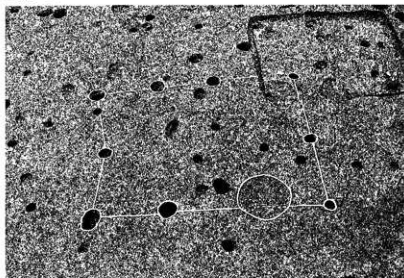
第14号掘立柱建物跡



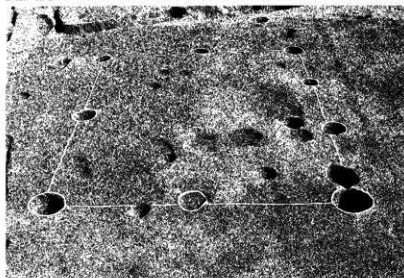
第15号掘立柱建物跡



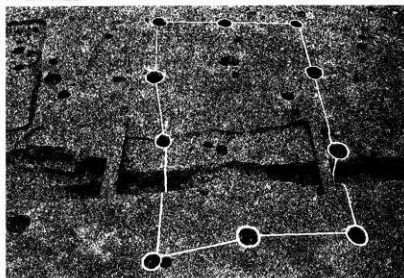
第19号掘立柱建物跡



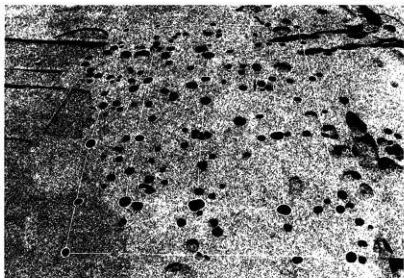
第20号掘立柱建物跡



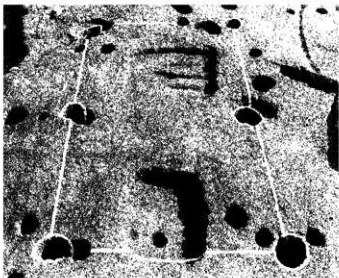
第21号掘立柱建物跡



第22号掘立柱建物跡



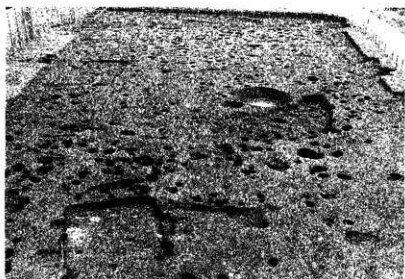
第23号掘立柱建物跡



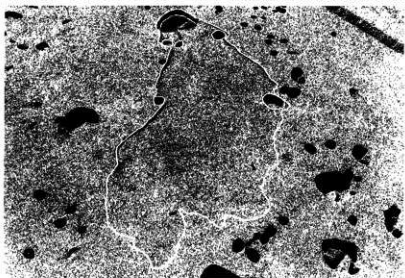
第24号掘立柱建物跡



第25・26号掘立柱建物跡



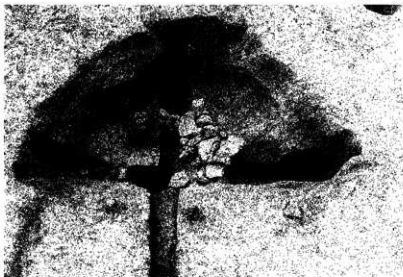
西侧调查区



第1铸造道構群



第1群第1号铸込み跡



第1群第1号鑄込み跡



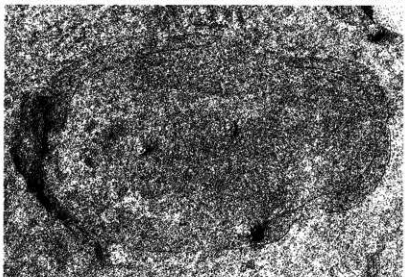
第1群第2号鑄込み跡



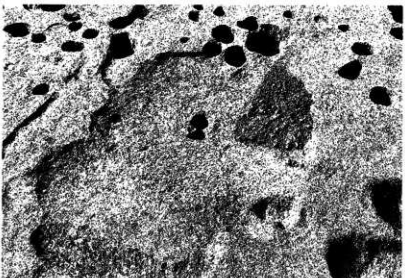
第1群第2号鑄込み跡



第2 鈣造遺構群



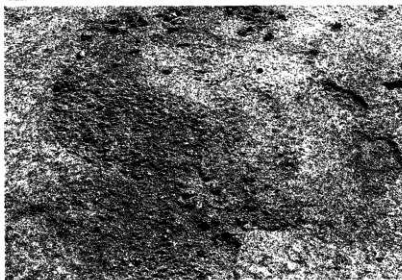
第2 群第2 号鈣造土壤
確認狀況



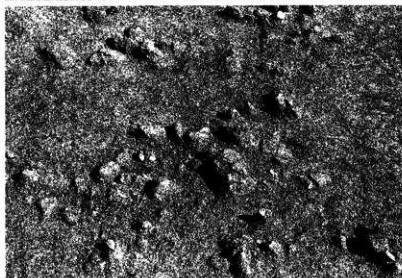
第2 群第5 号鈣造土壤



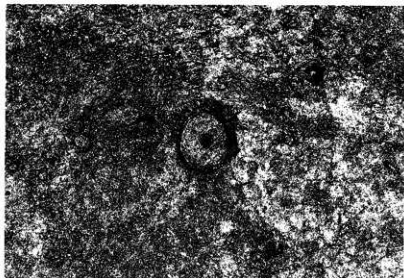
第2群第1号鉢込み跡



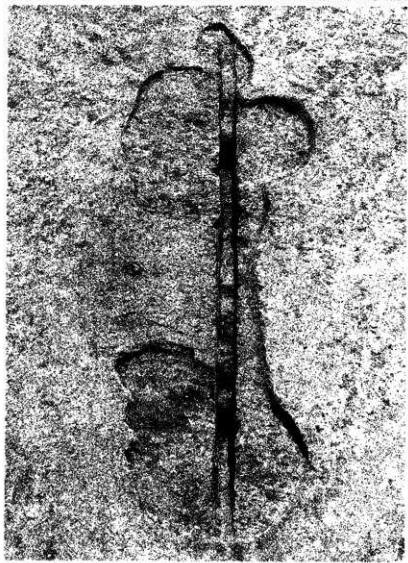
第2 鈔造遺構群
遺物出土状況 1



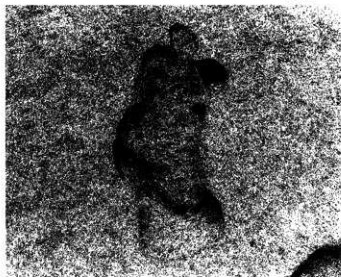
第2 鈔造遺構群
遺物出土状況 2



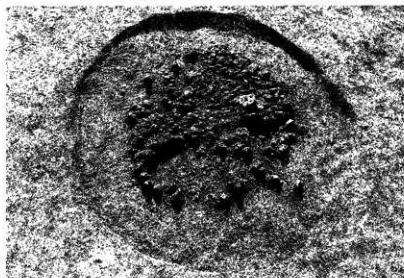
第2 鋳造遺構群
古銭出土状況



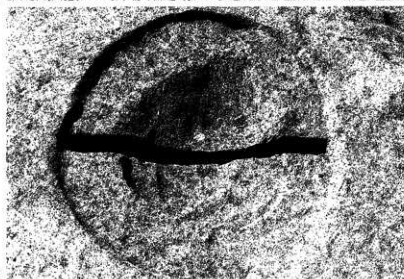
第3 鋳造遺構群



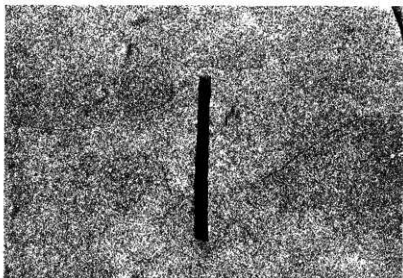
第 3 铸造遗構群



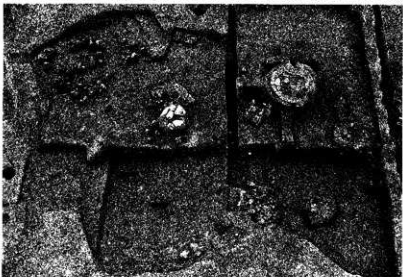
第 4 铸造遗構群
盆钵出土状况



第 4 铸造遗構群



第5 鑄造遺構群粘土貼床



第5 鑄造遺構群



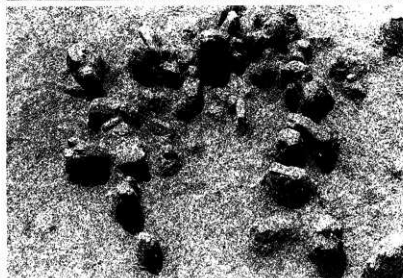
第5 鑄造遺構群



第5群第1~8号铸造土壤



第5群第1号铸造土壤



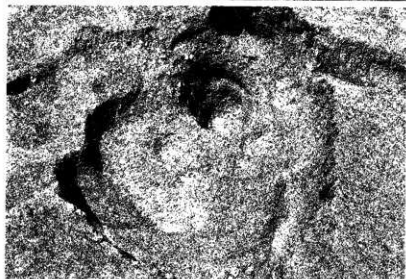
第5群第1号铸造土壤
梵鐘铸型出土状况



第5群第1号铸造土壤
梵鐘铸型出土状况



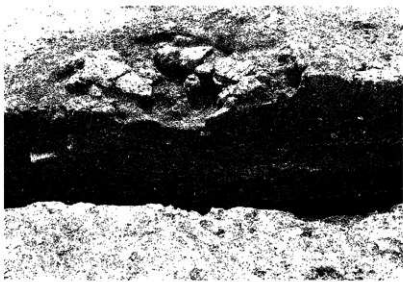
第5群第2号铸造土壤
器物出土状况



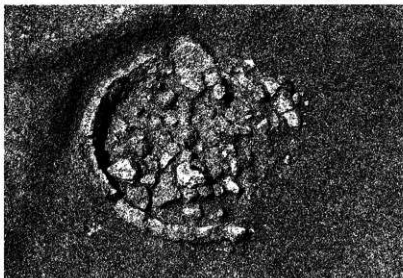
第5群第9号铸造土壤



第5群第1号溶解炉



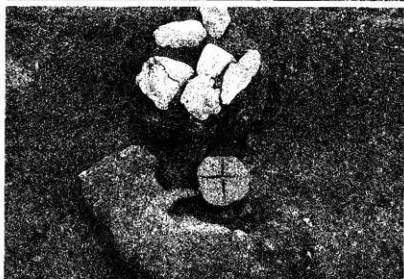
第5群第1号溶解炉断面



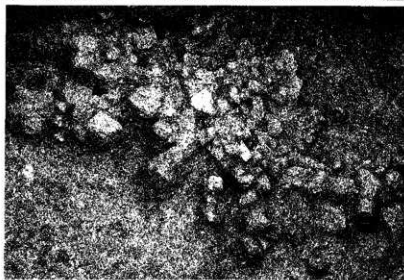
第5群第2号溶解炉



第5群第2号溶解炉



第5群第1号跡込み跡



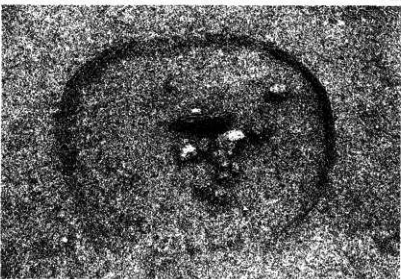
第5群炉体3号
炉壁出土状況



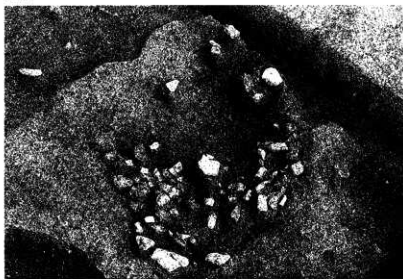
第5群炉体5号トリペ
出土状況



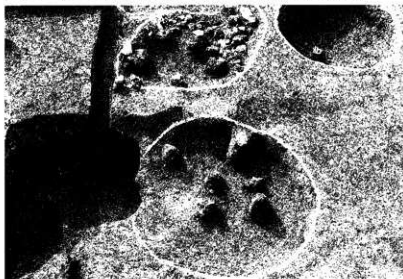
第6群鋳造構群
遺物出土状況



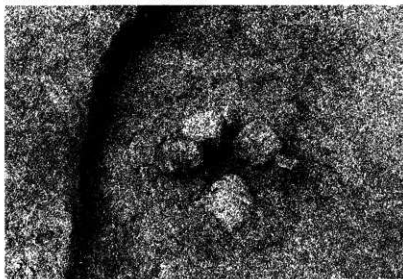
第6群第3号鋳造土塊



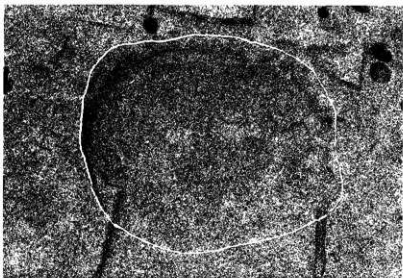
第6群第4号铸造土壤



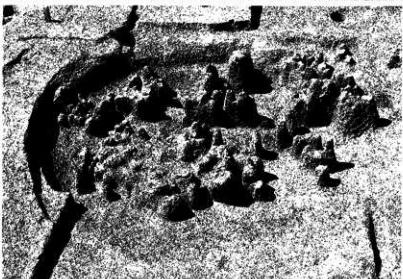
第6群第6号铸造土壤



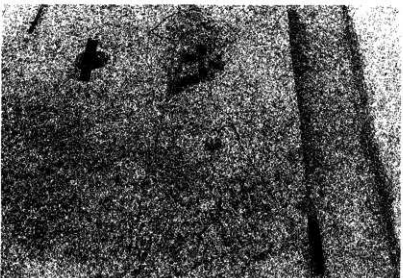
第6群第1号炉跡



第7群第1号铸造土壤



第7群第1号铸造土壤
遗物出土状况



第7群第3号印跡