

# 写真図版





1 第1地点1区(平成28年度調査) 調査区全景 南から



2 第1地点2区(平成28年度調査) 調査区全景 南から



1 第1地点1号土坑 全景 東から



2 第1地点2号土坑 全景 北から



3 第1地点3号土坑 全景 北から



4 第1地点1号溝 全景 南から



5 第1地点1号溝 全景 南西から



1 第2地点(平成29年度調査) 調査区全景 北東から



2 第2地点(平成29年度調査) 調査区南半全景 北東から





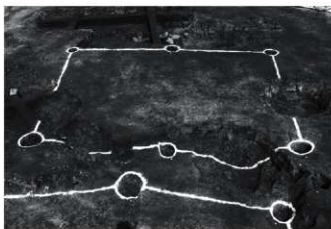
1 第2地点1号掘立柱建物 全景 南東から



2 第2地点1号掘立柱建物 北辺 北東から



3 第2地点1号掘立柱建物 東辺 南から



4 第2地点2号掘立柱建物 全景 西から



5 第2地点1号土坑 全景 北東から



6 第2地点2号土坑 全景 東から



7 第2地点3号土坑 全景 南から



8 第2地点4号土坑 全景 東から



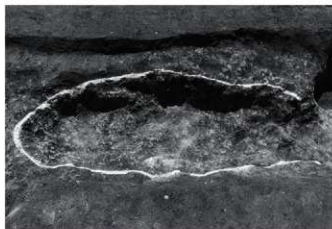
1 第2地点5号土坑 全景 南から



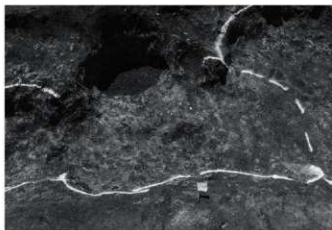
2 第2地点8号土坑 全景 西から



3 第2地点10(左)・11(中)・13(右)号土坑 全景 北東から



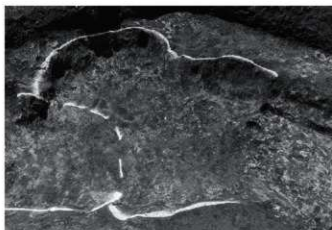
4 第2地点10号土坑 全景 北東から



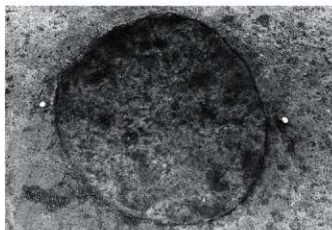
5 第2地点11号土坑 全景 北東から



6 第2地点12号土坑 全景 北から



7 第2地点13号土坑 全景 北から



8 第2地点14号土坑 全景 南から



1 第2地点15号土坑 全景 西から



2 第2地点8(右)・16(左)号土坑 全景 西から



3 第2地点16号土坑 全景 西から



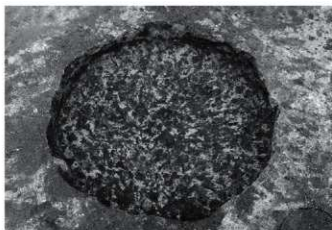
4 第2地点17号土坑 全景 北から



5 第2地点18号土坑 全景 東から



6 第2地点19号土坑 全景 西から



7 第2地点21号土坑 全景 南から

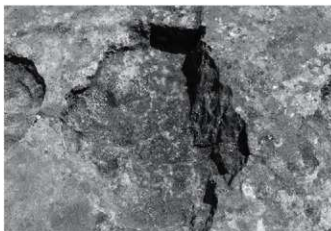


8 第2地点22号土坑 全景 北から





1 第2地点23・24 (左下)号土坑 全景 南から



2 第2地点25号土坑 全景 西から



3 第2地点26号土坑 全景 南から



4 第2地点27～29号土坑 全景 西から



5 第2地点27号土坑 全景 西から



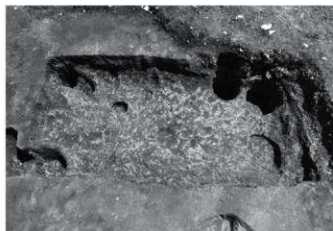
6 第2地点29号土坑 全景 西から



7 第2地点30号土坑 全景 東から



8 第2地点31号土坑 礎出土状況 西から



1 第2地点31号土坑 全景 西から



2 第2地点32号土坑 全景 東から



3 第2地点33号土坑 全景 西から



4 第2地点34号土坑 全景 西から



5 第2地点35号土坑 全景 北から



6 第2地点36号土坑 全景 南から



7 第2地点36号土坑 南側集石状況 南から



8 第2地点36号土坑 南側集石状況 南から



1 第2地点37A・B号土坑 土層断面 北東から



2 第2地点37A・B号土坑 全景 南から



3 第2地点1号墓 全景 北から



4 第2地点1号墓 人骨出土状況 北から



5 第2地点2号墓 全景 東から



6 第2地点2号墓 礫出土状況 東から



7 第2地点2号墓 人骨出土状況 南から



8 第2地点3号墓 全景 北から



1 第2地点1号柵 全景 南東から



2 第2地点1号井戸 全景 東から



3 第2地点2号井戸 全景 南から



5 第2地点1号溝 全景 北東から



4 第2地点1号溝 土層断面 南から



6 第2地点1～6号耕作溝 全景 東から



7 第2地点1・2号耕作溝 全景 南から





1 第2地点3号耕作溝 全景 南から



2 第2地点4号耕作溝 全景 南から



3 第2地点5号耕作溝 全景 南から



4 第2地点6号耕作溝 全景 東から



5 第2地点7～12号耕作溝 全景 南から



6 第2地点13号耕作溝 全景 西から

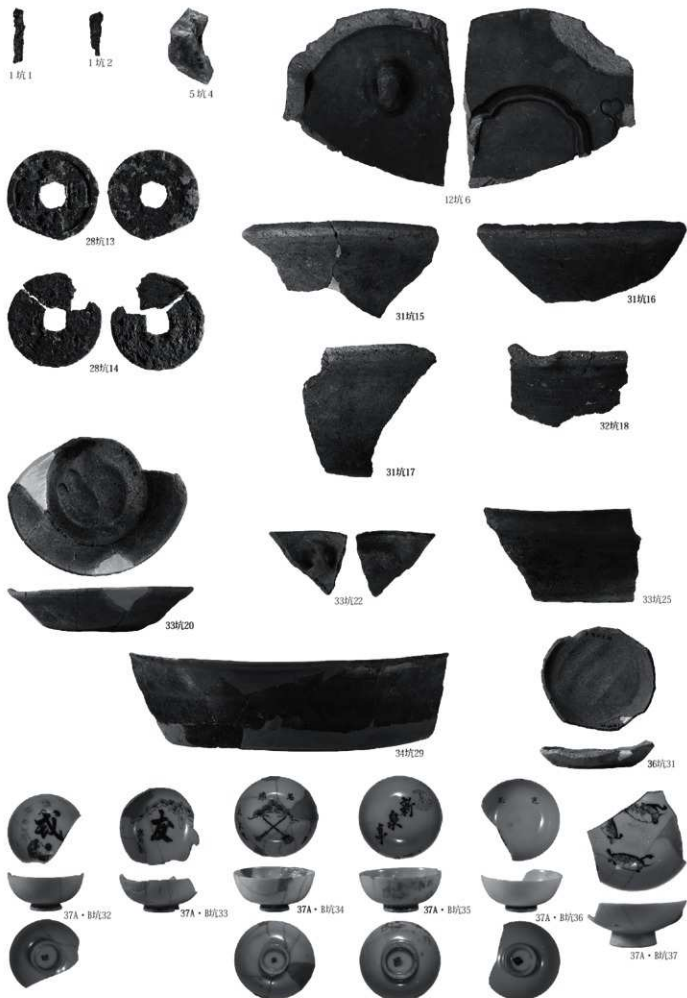


7 第2地点15号耕作溝 全景 西から

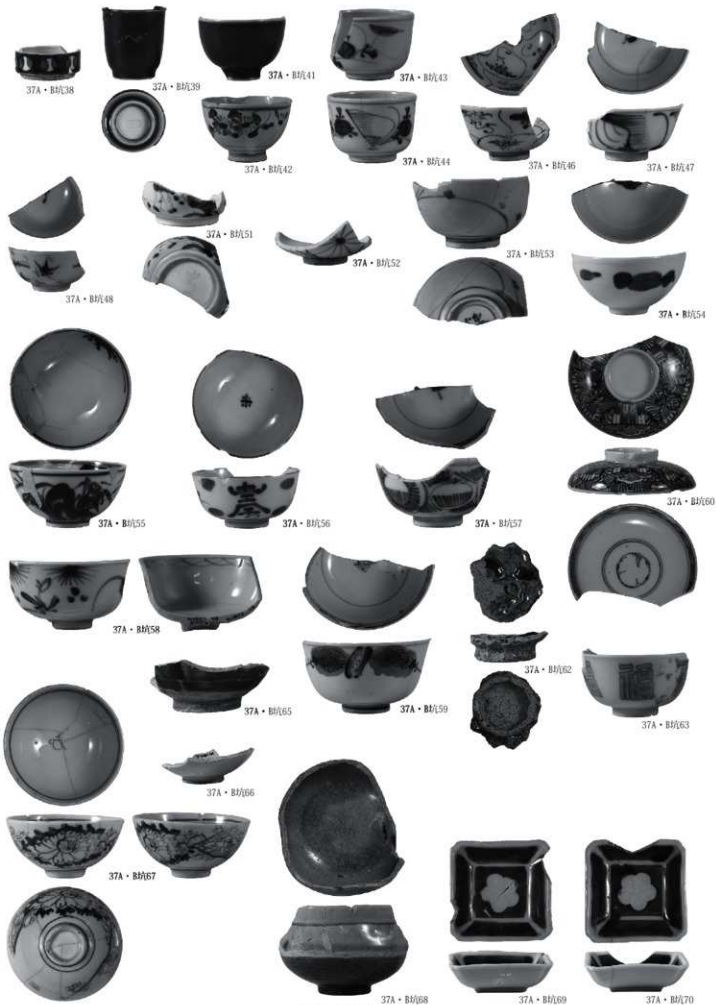


8 第2地点16(右)・17(左)号耕作溝 全景 西から





土坑出土遺物(1)



土坑出土遺物(2)



37A・B1/L71



37A・B1/L73



37A・B1/L76



37A・B1/L77



37A・B1/L79



37A・B1/L84



37A・B1/L87



37A・B1/L89



37A・B1/L91



37A・B1/L94



37A・B1/L95



37A・B1/L89



37A・B1/L91



37A・B1/L80

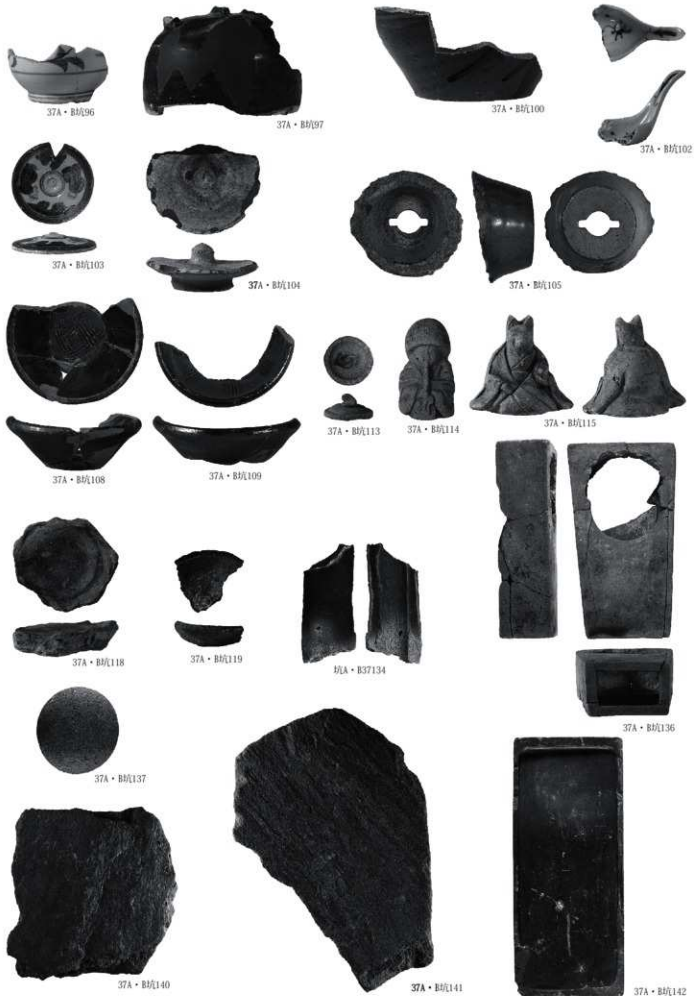


37A・B1/L83



37A・B1/L86







墓、柵、井戸、溝、耕作溝、遺構外出土遺物(1)





道外8



道外9



道外10



道外11



道外12



道外13



道外15



道外16



道外17



道外18



道外19



道外20



道外21



道外22



道外23



道外24



道外25



道外26



道外27



道外28



道外29



道外42



道外43



道外44



道外45



道外46



道外47



1 調査区全景 西から



2 調査風景 南東から



1 1号溝 土層断面 南から



2 1号溝 全景 南から



3 1号溝~4号溝 全景 南から



1 3号溝 南壁土層断面 北から



2 1号溝・4号溝 土層断面 南から



3 10号土坑・4号溝 土層断面 東から



4 10号土坑・4号溝 全景 東から



5 1号土坑 全景 南から



6 2号土坑 土層断面 南から



7 3号土坑 全景 南から



8 4号土坑・ピットP8 土層断面 南から





1 5号土坑 土層断面 西から



2 6号土坑 全景 南から



3 7号土坑 土層断面 東から



4 8号土坑 全景 西から



5 10号土坑 遺物出土状態 南から



6 ビットP1 全景 東から



7 ビットP2 土層断面 南から



8 ビットP2 全景 南から





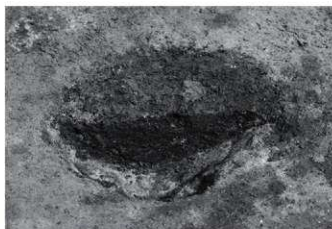
1 ビットP3 全景 南から



2 ビットP4 全景 南から



3 ビットP5 全景 南から



4 ビットP6 全景 南から



5 ビットP7 全景 南から



6 ビットP8 全景 南から



7 ビットP9 全景 北から



8 ビットP10 全景 南から



1 ビットP11 全景 南から



2 ビットP12 全景 南から



3 ビットP13 全景 南から



4 ビットP16 全景 東から



5 ビットP17 全景 南から



6 ビットP18 全景 南から



7 ビットP19 全景 南から



8 ビットP20 全景 南から



1 ビットP21 全景 南から



2 ビットP22 全景 南から



3 ビットP23 全景 南から



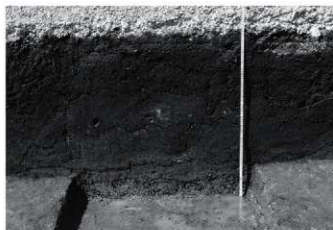
4 ビットP24 全景 東から



5 ビットP26 全景 南から



6 調査区全景 東から



7 標準土層北壁 南から



8 トレンチ南壁 基本土層土層断面 南から



1 1面1号溝 全景 南東から



2 1面 1号溝 南土層断面A 南から



3 1面 1号溝 土層断面B 南東から



4 1面 1号溝 土層断面 南東から



5 測量作業





1 1面 2号溝 全景 南東から



2 1面 2号溝 土層A 東から



3 1面 2号溝 土層B 南から



4 1面 2号溝付近の調査 西から



5 1面 2号溝 遺物出土状態 南東から





1 1面 As-B下水田 東から



2 1面 As-B下水田 南西から



3 1面 As-B下水田 土層A 南から



4 1面 As-B下水田 土層B 北から



5 1面 As-B下水田 土層C 西から



6 1面 As-B下水田の調査



1 2面 1トレンチ 全景 東から



2 2面 2トレンチ 全景 東から



3 2面 3トレンチ 全景 Hr-FA堆積 西から



4 2面 4トレンチ 全景 西から



5 2面 4トレンチ 南壁土層 北から



6 1面 出土土師器



7 1面 2号溝出土須恵器



8 2面 1トレンチ出土弥生土器

公益財団法人群馬県埋蔵文化財調査事業団調査報告書 第653集

七日市陣屋跡・七日市古墳群 小原遺跡  
上佐鳥明神前遺跡(前橋0934遺跡)

県立学校施設整備事業(富岡・甘楽地区新高校整備、  
吾妻地区新高校整備、前橋商業高等学校第二グラウンド  
移転整備)に伴う埋蔵文化財発掘調査報告書

---

平成31(2019)年3月13日 印刷

平成31(2019)年3月20日 発行

編集・発行／公益財団法人群馬県埋蔵文化財調査事業団

〒377-8555 群馬県渋川市北碓町下箱田1784番地2

電話(0279)52-2511(代表)

ホームページアドレス <http://www.gunmaibun.org/>

印刷／株式会社開文社印刷所

---

