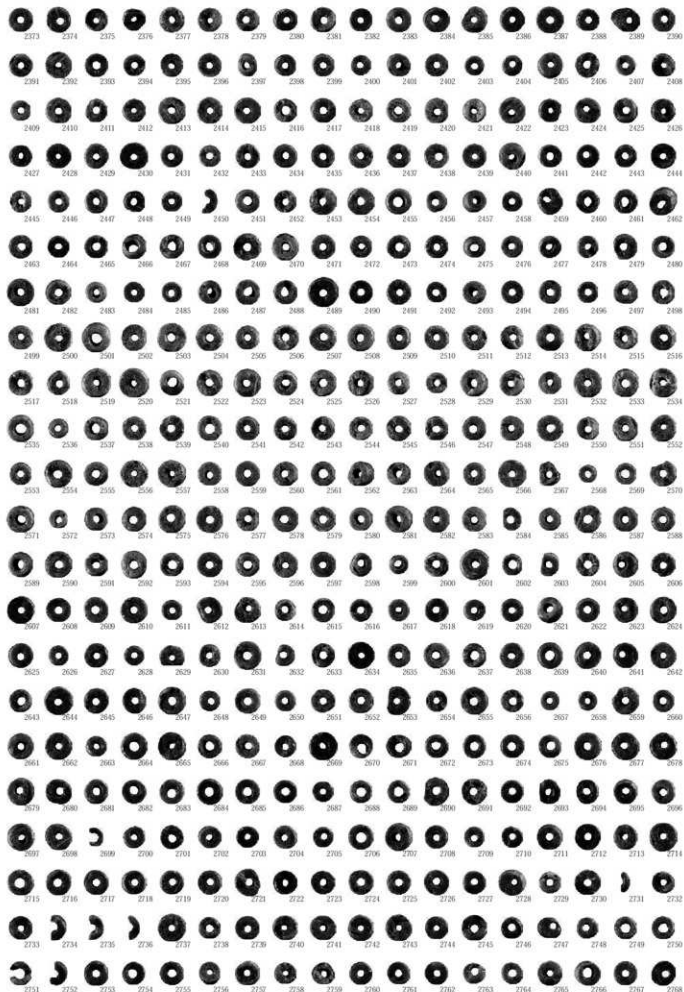
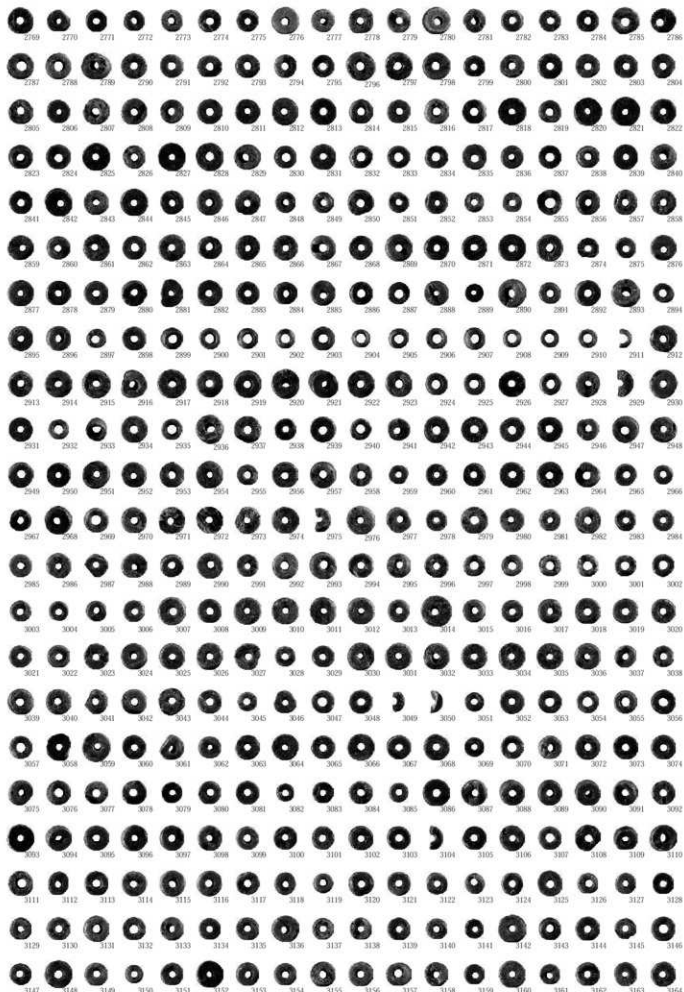
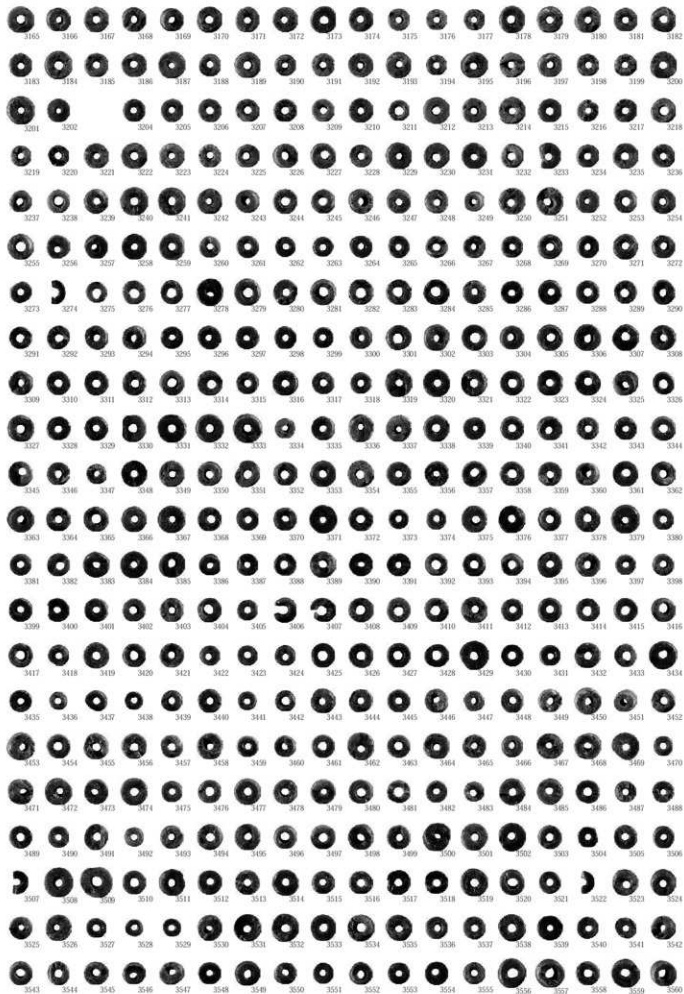
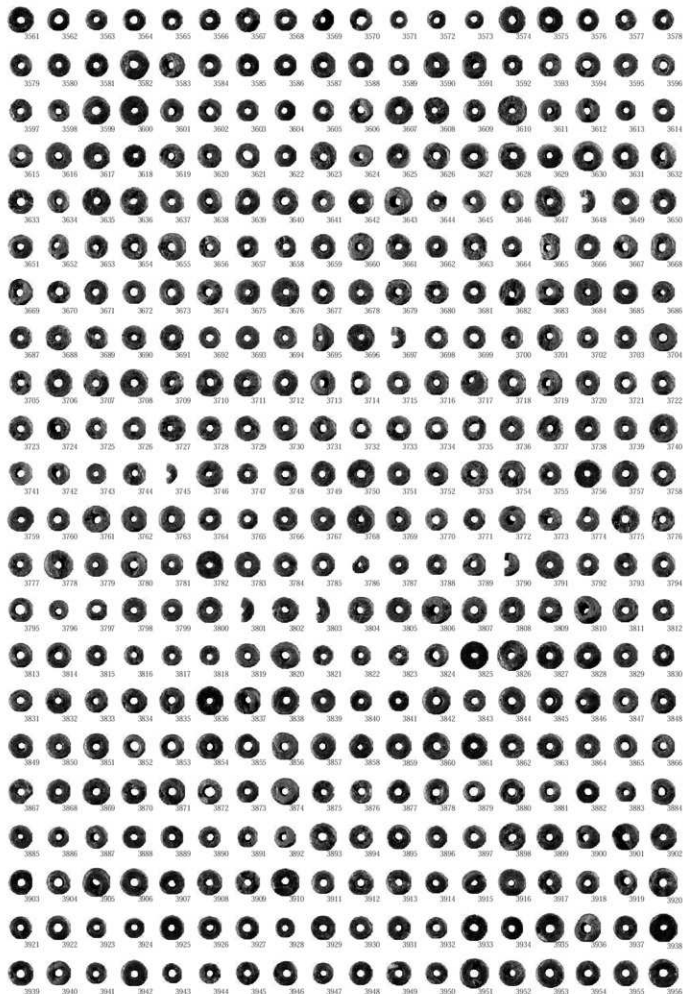


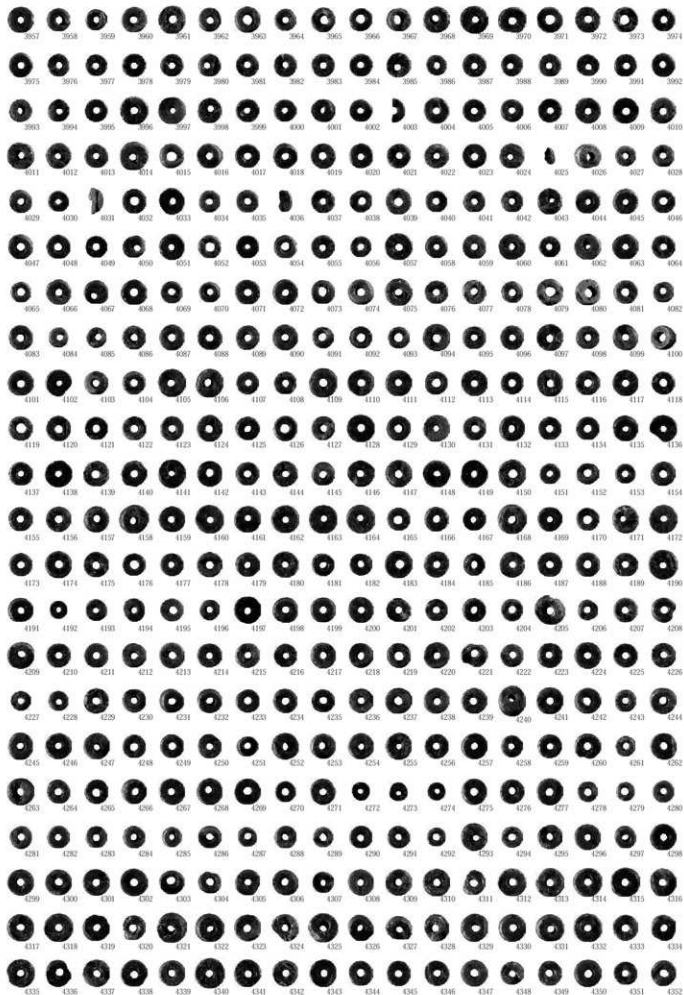
4面3号祭祀遺構出土物壺(白玉8)

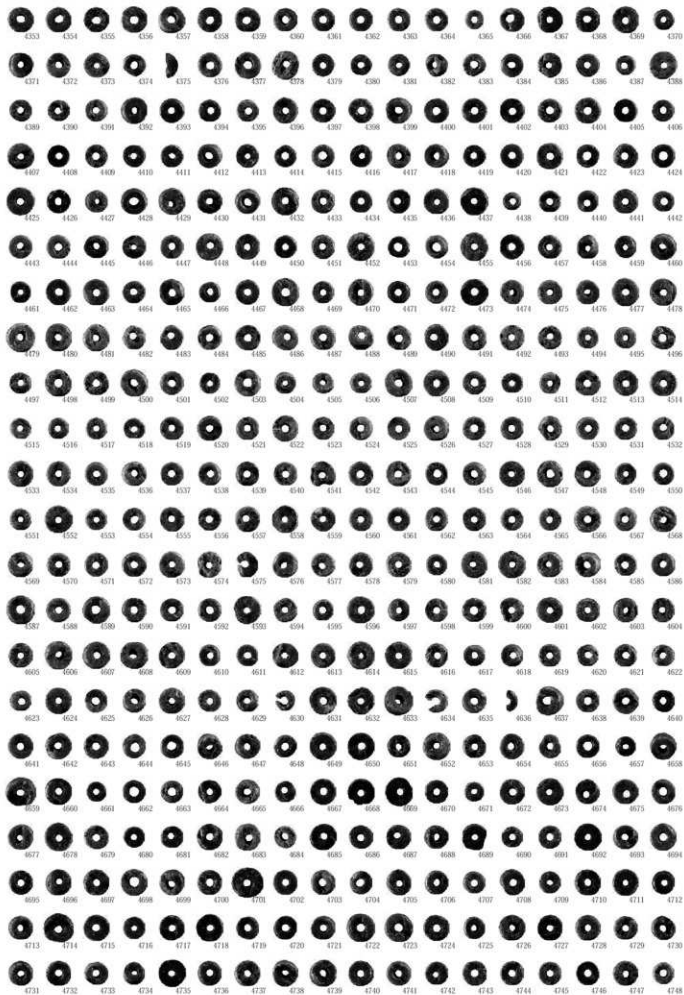




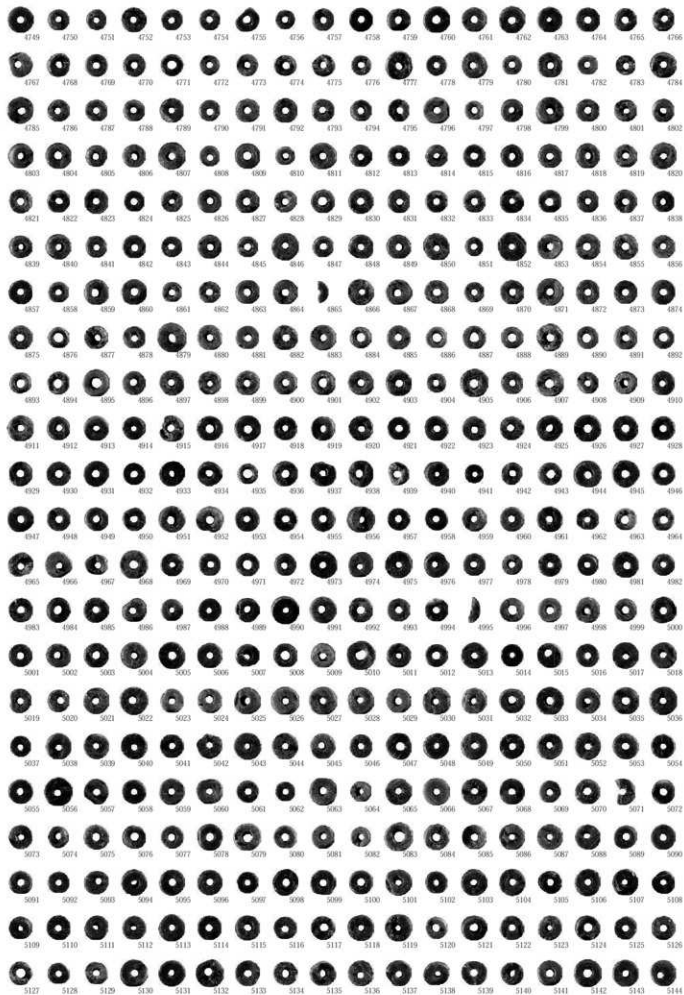


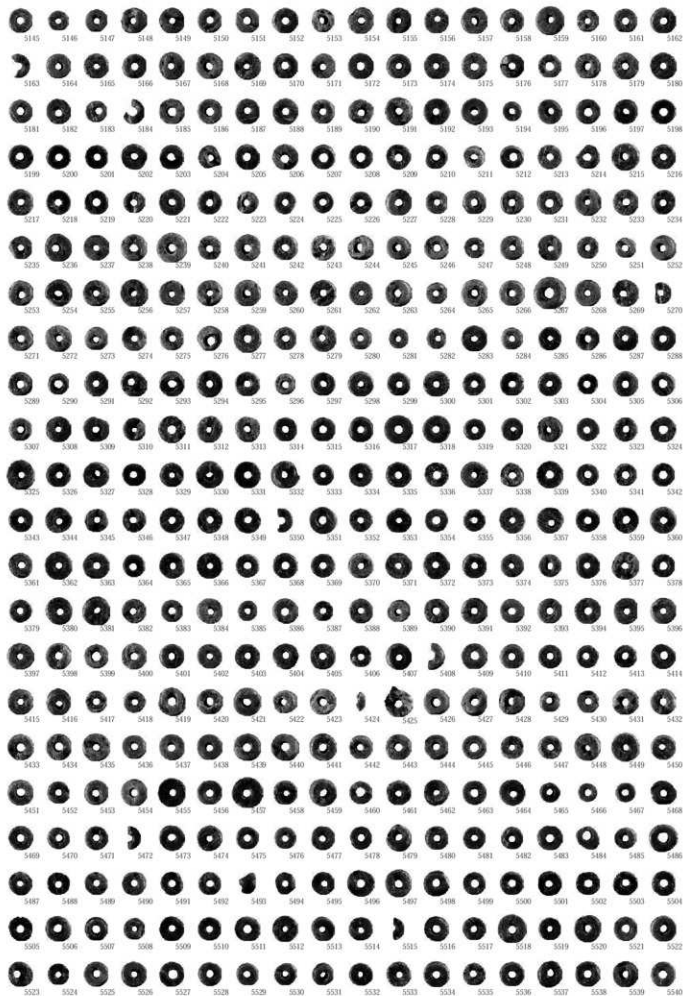




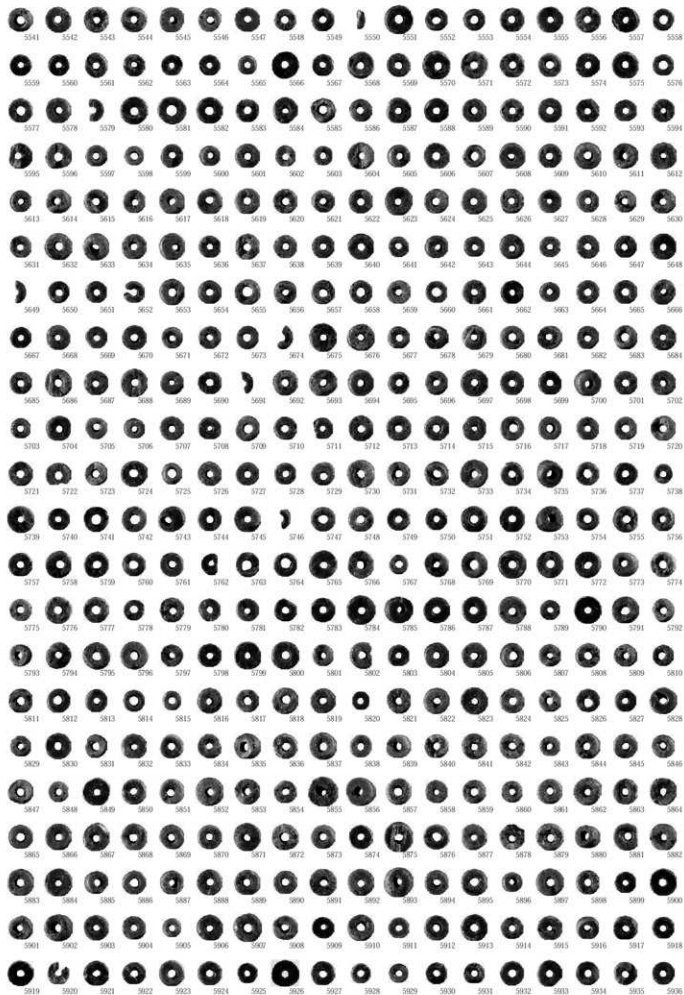


4面3号祭祀遺構出土土物卍(白玉14)

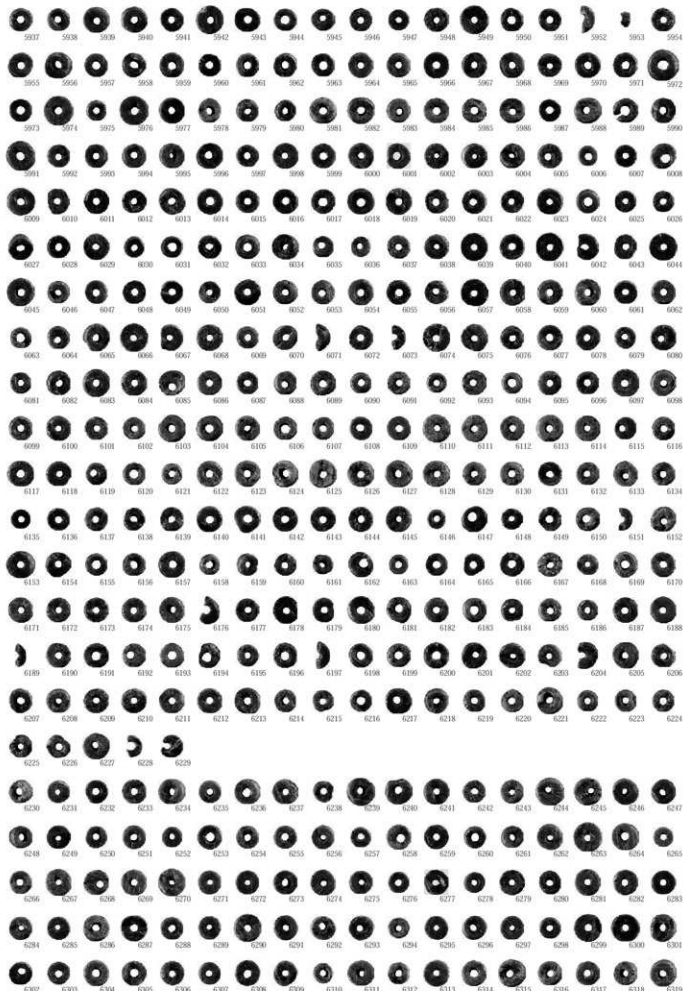


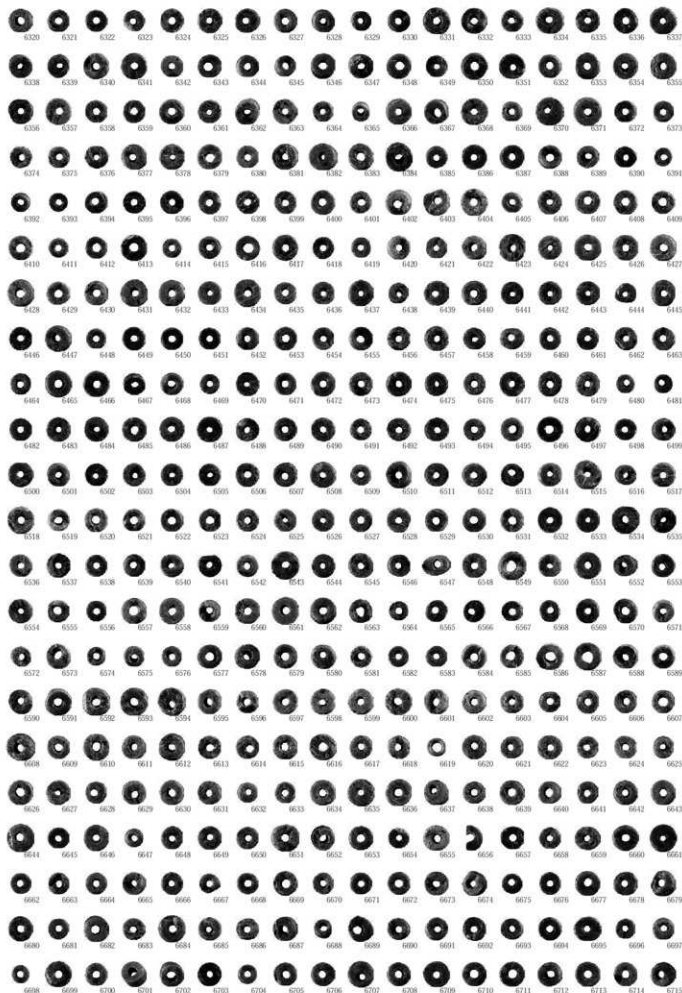


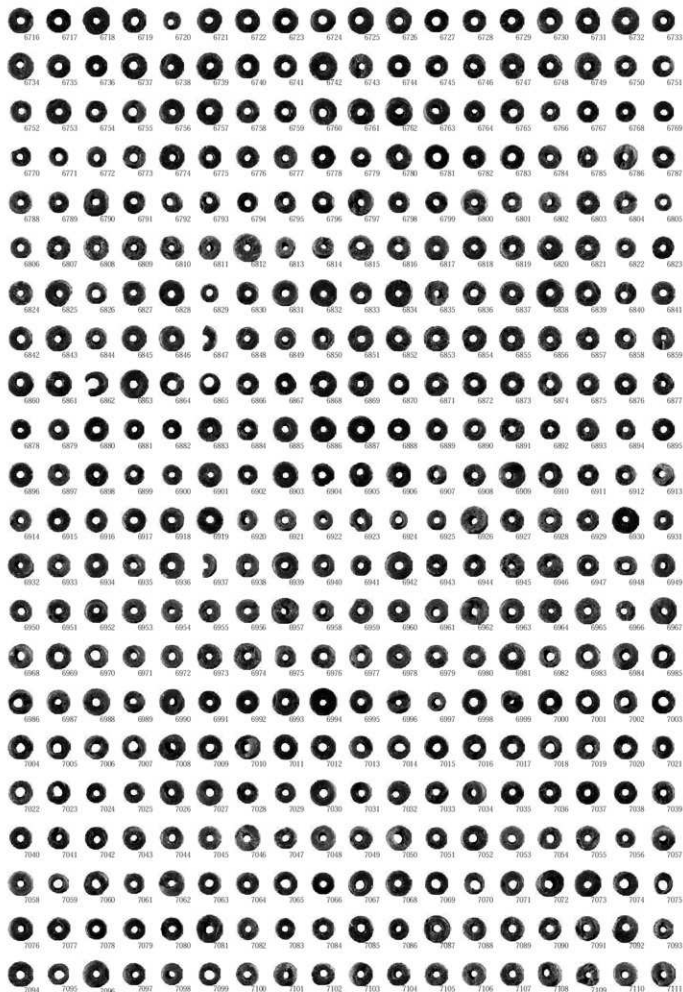
4面3号祭祀遺構出土遺物④(白玉16)

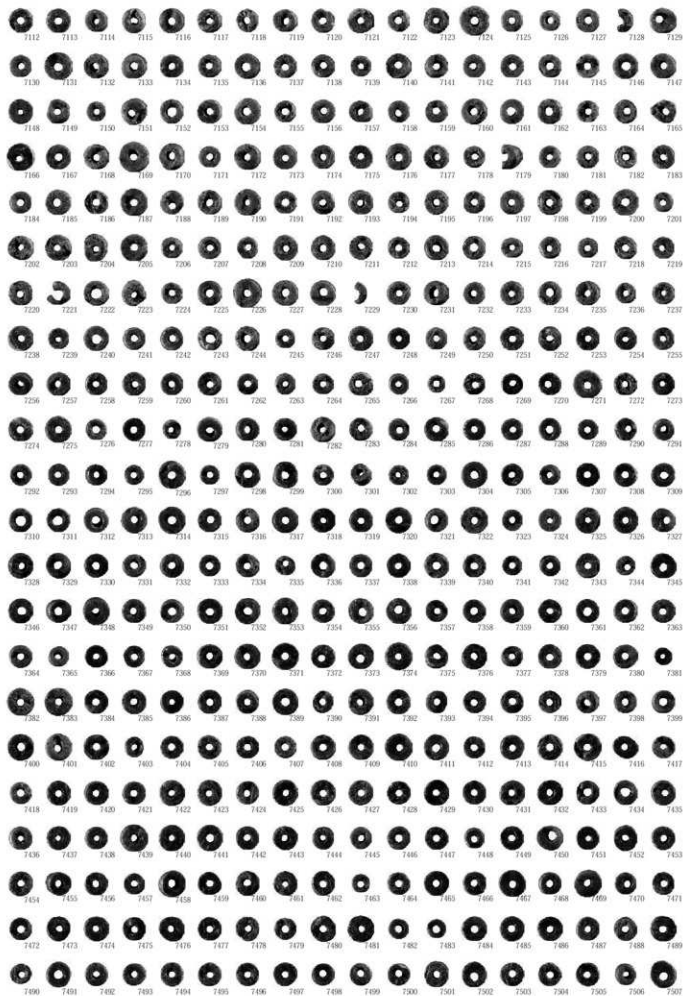


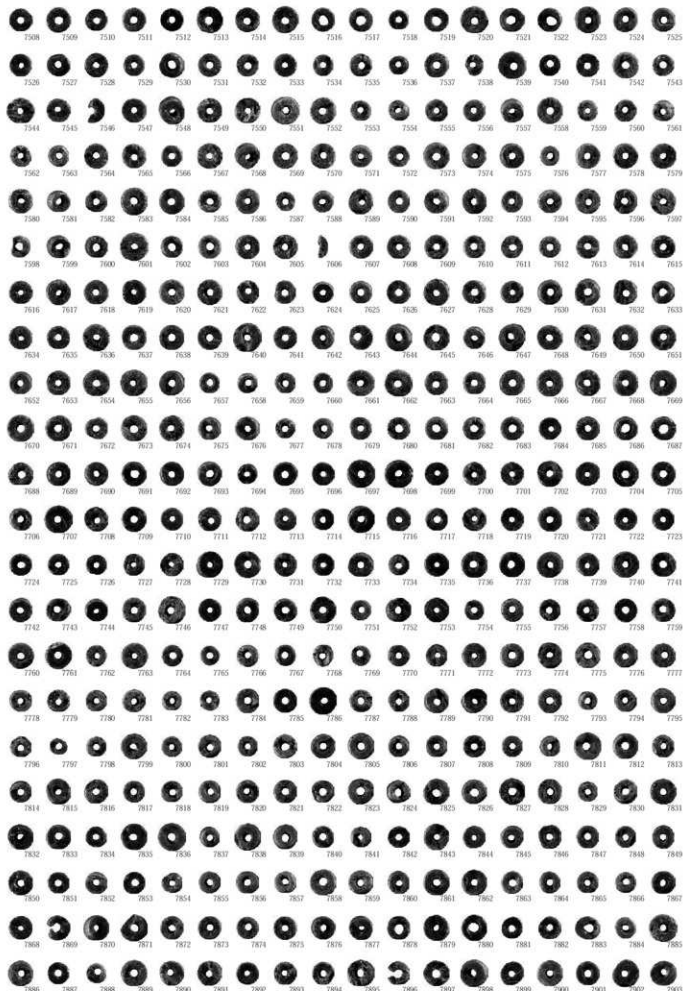
4面3号祭祀遺構出土遺物⑧(白玉17)

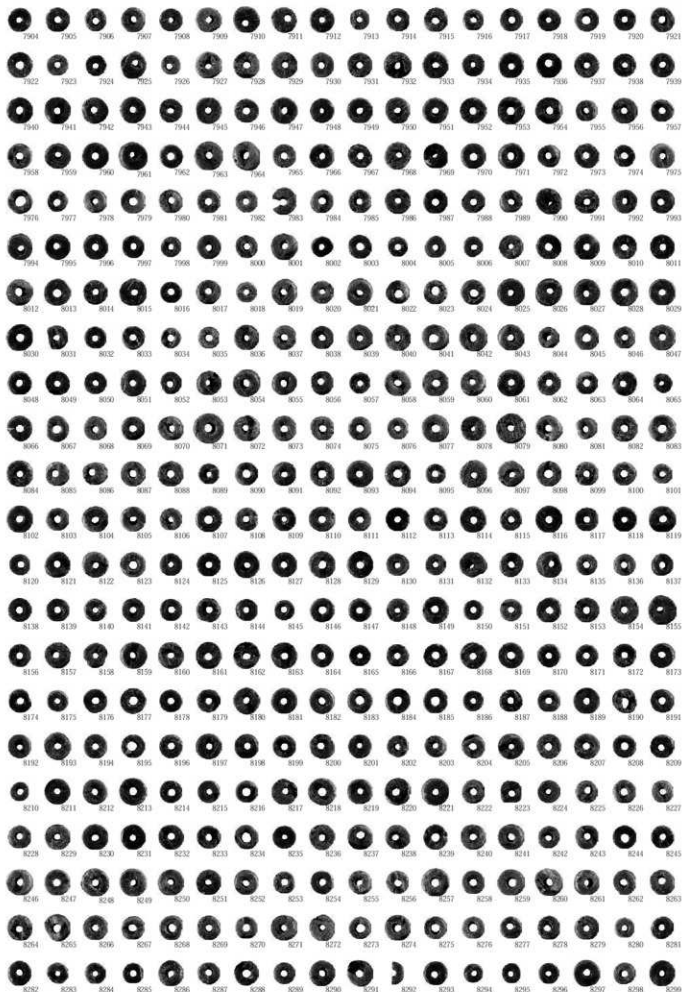


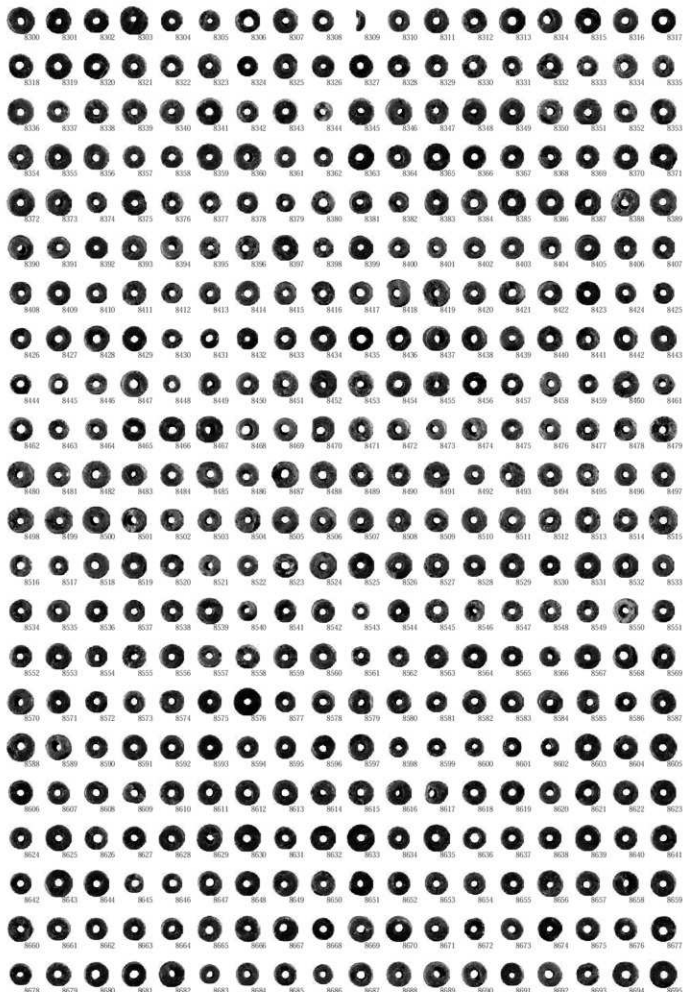


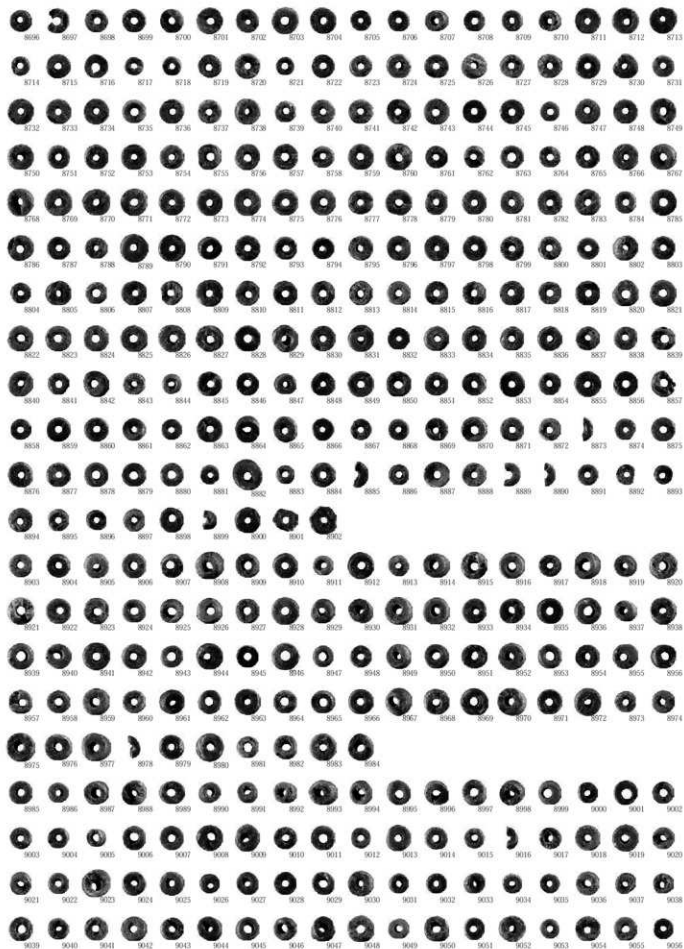


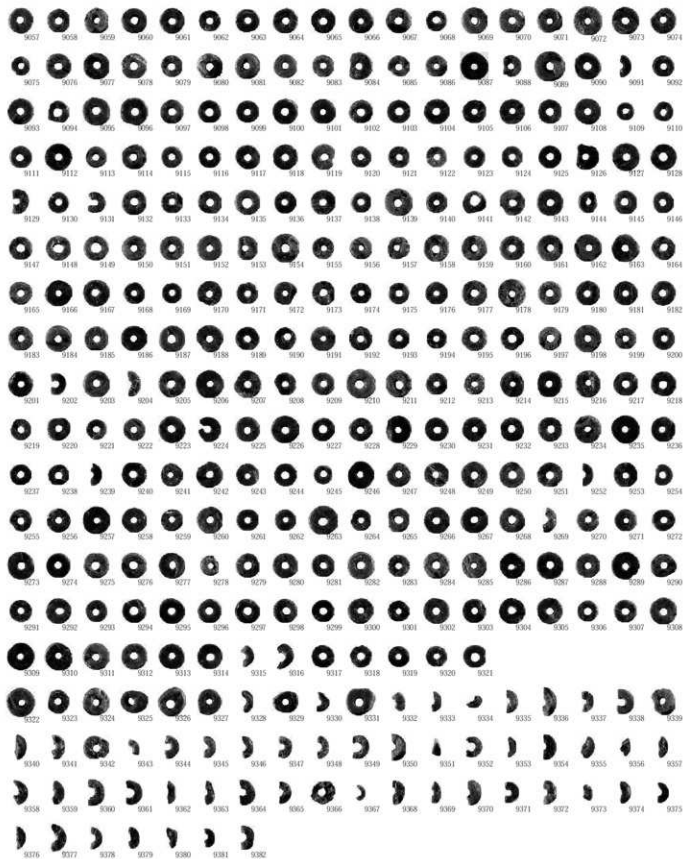












短茎鏃



無茎鏃



平根鐮



30



31



32



33

長指鐮(1)



34



35



36



37



38



39



41



42



43



40



44

長頸鎌(2)



45



46



47



48



49



50



51



52



53

頭部・茎部



54



55



56



57



58



59



60



61



62



63



64



65

U字形鍬鍬先

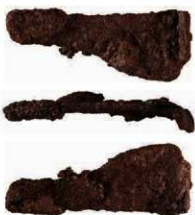


4面3号祭祀遺構出土遺物①鉄器4(U字形鍬鍬先)

曲刀鎌



68



69



70



71



72



73

穂摘具(1)



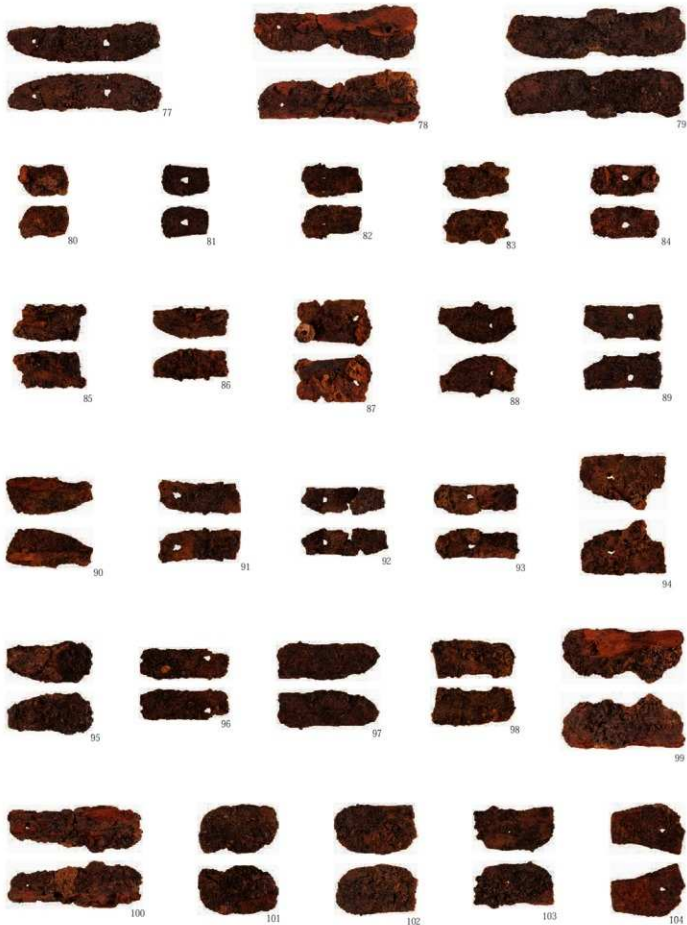
74



75



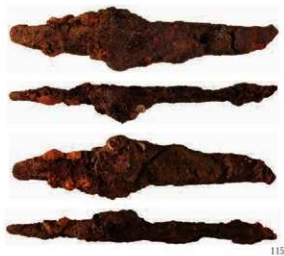
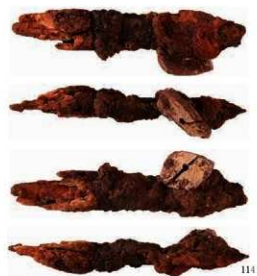
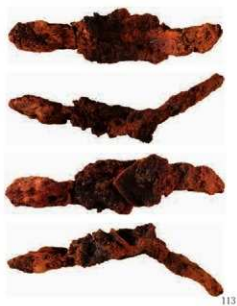
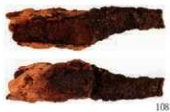
76



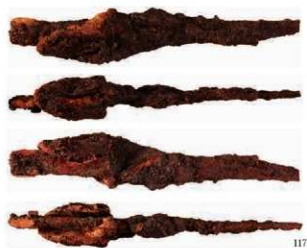


4面3号祭祀遺構出土遺物⑧鉄器7(袋柄斧)

鹿角装刀子(1)



鹿角装刀子(2)



117



118

鹿角装・木装刀子



119



120



121



122



123



124



125

錘・その他



126



127



128

素材(板状)(1)



129



130



131



132



133



134



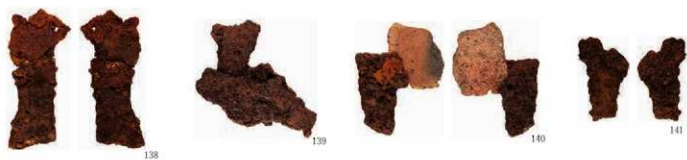
135



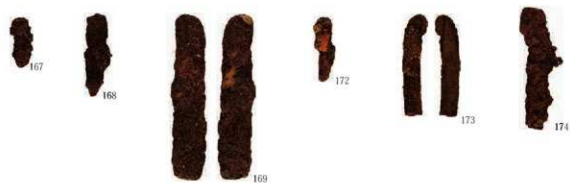
136



137



素材(棒状)

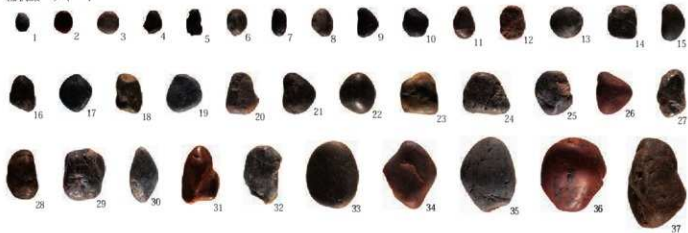


滓



PL.444

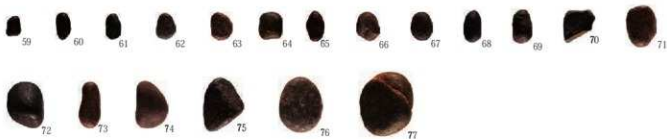
粒状礫 チャート



珪質頁岩



砂岩



流紋岩



変質安山岩



溶結凝灰岩



頁岩



黒色頁岩



凝灰質砂岩



変質デイサイト



変珪岩



変玄武岩



砂質頁岩



粗粒輝石安山岩



その他の石材



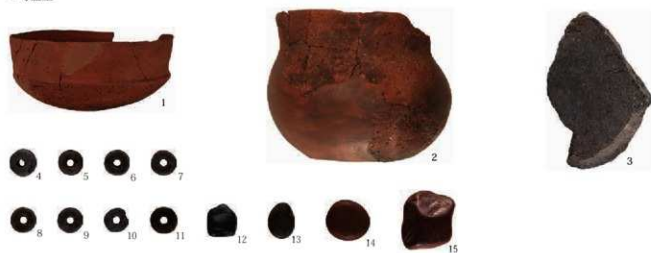
未固結凝灰岩



赤碧玉

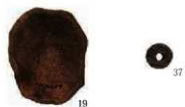


1号盛土



PL.446

31号溝

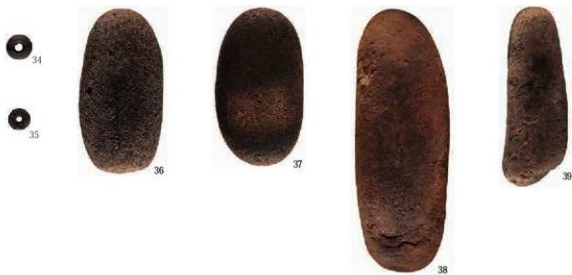


4号道



1号祭祀遺構





2号祭祀遺構





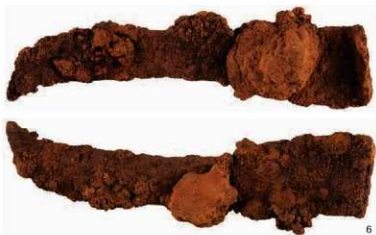
1号平地建物



4面2号祭祀遺構出土遺物②12・16～18、1号平地建物出土遺物①1・3～5・7～9



2号平地建物



4号平地建物



10号烧土





7号平地建物



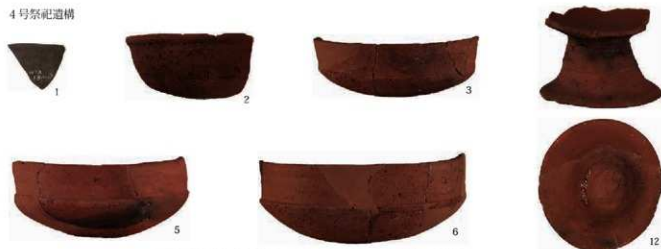
5号祭祀遺構



4面5号祭祀遺構出土遺物①

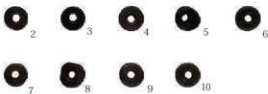


4号祭祀遺構



4面5号祭祀遺構出土遺物②15・23～96、4号祭祀遺構出土遺物1～3・5・6・12

32号集石



4面

10区



9区



4面32号集石出土遺物1～10、4面遺構外出土遺物10区2・3、9区12～14・23・24・35・38～42・45～47



4区



2区



1区



5区



4面遺構外出土遺物 9区26・27、4区49・50・52～55、2区63・64、1区66・71～73・77～80、5区90

9区3-2面

9区S₃3-2面9区杏葉1、S₃中出土遺物1~3・5

PL.456

9区3-2面



9区3面



4区S,



1区3面



3-2面9区杏葉共伴須惠器2、3-2面遺構外出土遺物9区10・11、4区13、1区16

遺構面不明
4区



6



9



13



15



16



17



18



19



20



22



23



24



25



26



27



28



34



42



43



44



45



35



39

2区



46



50



51



52



55



56



57



58

1区



60



62



63



64

8区



65

7区



66



73



81



85



86



87



88



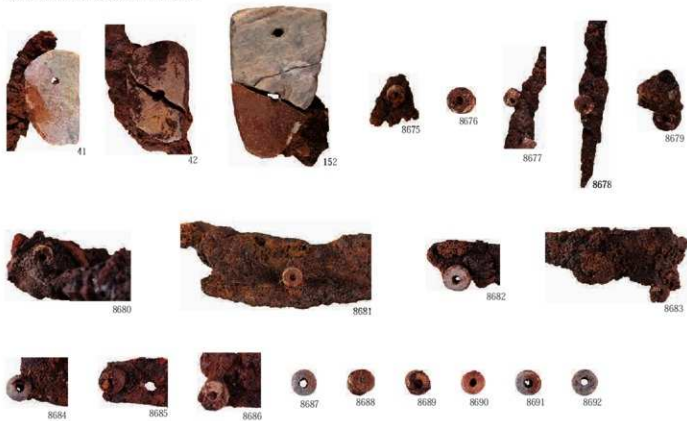
89



90



鉄器に付着した石製模造品・白玉など



遺構而不明遺構外出土遺物②、4面3号祭祀遺構出土鉄器付着石製模造品・白玉

公益財団法人群馬県埋蔵文化財調査事業団調査報告書 第652集

金井東裏遺跡<古墳時代編> 写真図版編

(国)353号金井バイパス(上信自動車道)道路改築事業
(国道・連携)に伴う埋蔵文化財発掘調査報告書

平成31(2019)年3月8日 印刷

平成31(2019)年3月15日 発行

編集・発行／公益財団法人群馬県埋蔵文化財調査事業団

〒377-8555 群馬県渋川市北碓町下箱田784番地2

電話(0279)52-2511(代表)

ホームページアドレス <http://www.gunmaibun.org/>

印刷／朝日印刷工業株式会社
