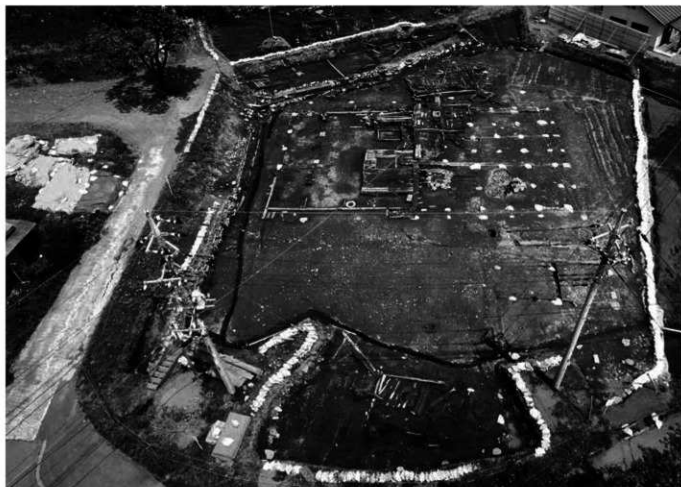
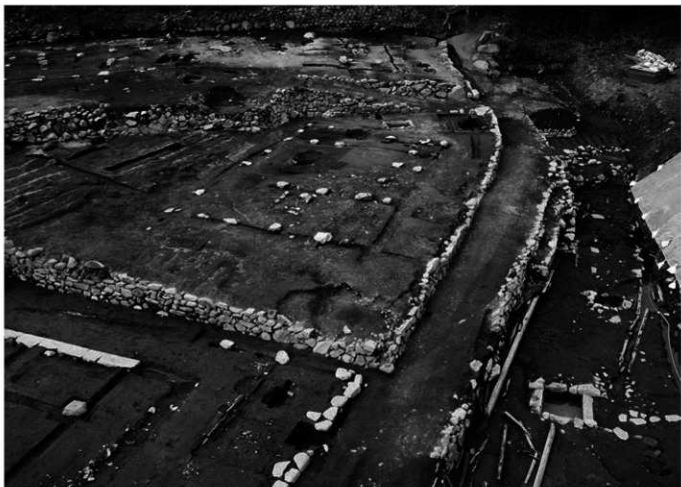


写真図版



1 1号屋敷、写真左の道と土手部分を発掘 平成20年5月撮影(南から)



2 6号道段下に8・9号井戸と8号溝(南から)



1 手前8号井戸、奥9号井戸、井戸東8号溝(南東から)



2 8・9号井戸と8号溝(南から)



3 8号井戸(南)、9号井戸(北)(東から)



4 8号井戸埋没状況(東から)



5 8号井戸全景(東から)



6 8号井戸(東から)



7 8号井戸石積状況(北から)



8 8号井戸、湧水により水が溜まる(東から)



1 9号井戸全景(西から)



2 9号井戸石積状況(西から)



3 8号溝出土遺物ホウキ(東から)



4 8号溝出土遺物ホウキ(南西から)



6 8号溝出土遺物下駄(北東から)



5 8号溝出土遺物ホウキ(南東から)



1 6号道下の薪場南側(南から)



2 薪場全景、8・9号井戸と8号溝(北から)



1 薪場南側全景、2列に大量の薪(東から)



2 薪場南側(北から)



3 薪場南側、薪の上に長い竹と木材(北から)



4 薪場南側(東から)



5 解体中の薪場南側、角材の上に薪(西から)



1 薪取り上げ後の角材(南から)



2 薪場南側杭 A-A' (東から)



3 薪場南側杭 B-B' (東から)



5 薪場南側、薪撤去後(東から)



4 薪場南側杭 C-C' (南から)



6 薪場南側杭 E-E' (南から)



7 薪場南側杭 E-E' (東から)



8 薪場南側杭 F-F' (東から)



9 薪場南側杭 H-H' (東から)



1 薪場北側、角材の上に薪(南東から)



2 天明以前の遺構、角材下付近(南から)



1 天明以前の遺構出土遺物(北東から)



2 天明以前の遺構出土竹製品(南から)



3 天明以前の遺構、木製品取り上げ後(東から)



4 2号石垣、6号道段下部分(南東から)



5 4号屋敷跡、母屋の9号建物周辺を調査



1 左から3号井戸と6号溝、12号溝(左上)・10号溝右上(南から)



2 3号井戸確認段階、高く石が積まれている(東から)



3 3号井戸全景(南東から)



4 3号井戸、井戸北側に平石敷(南東から)



5 6号溝全景、東に角材(北から)



1 9号建物南西部出土凹状の木製品(南から)



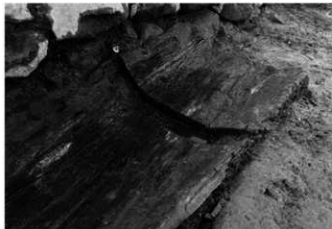
2 9号建物南西部出土凹状の木製品(東から)



3 9号建物南西部出土凹状の木製品、上の屋根材? (東から)



4 9号建物南西部出土凹状の木製品(東から)



5 9号建物南西部出土凹状の木製品断面(南東から)



6 9号建物南西部の壁材(南東から)



7 9号建物南西部の壁材(1)(東から)



8 9号建物南西部の壁材(2)(東から)



1 10号石垣、3号井戸付近(東から)



2 10号石垣南側(東から)



3 4号屋敷跡6号溝上面調査状況(北東から)



4 4号屋敷跡3号井戸水場からの出土遺物(東から)



5 4号屋敷跡3号井戸北側水場からの出土遺物No.28



1 4号屋敷跡3号井戸北側水場からの出土遺物No.6(陶器)・9(漆椀)(東から)



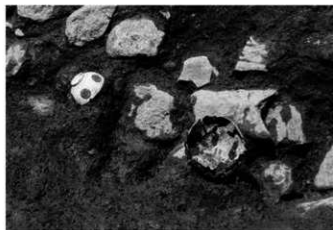
2 4号屋敷跡3号井戸北側水場からの出土遺物No.16(柄杓)(東から)



3 4号屋敷跡3号井戸北側水場からの出土遺物No.6(陶器)(東から)



4 4号屋敷跡3号井戸北側水場からの出土遺物No.3・2(北から)



5 4号屋敷跡3号井戸北側水場からの出土遺物No.4とNo.34(ヤカン)(東から)



6 4号屋敷跡3号井戸北側水場からの出土遺物No.7(東から)



7 4号屋敷跡南西部出土遺物No.3(曲物)(南東から)



8 4号屋敷跡3号井戸北側水場からの出土遺物(くるみ)(北から)



1 5号屋敷跡全景(空撮)



2 10号建物槽場、平成20年度段階(南から)



3 槽場1面、平成20年度段階(北東から)



4 槽場男柱、平成20年度段階(北東から)



5 槽場男柱、平成26年度発掘着手段階(西から)



1 槽場2面、男柱掘り下げ中(西から)



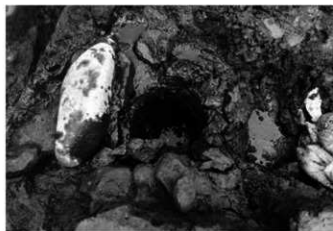
2 槽場3面、貫の上竹1本と木材2本(東から)



3 槽場引き抜いた男柱、貫が柱内に残る



4 槽場男柱、底部近くの貫の様子



5 槽場男柱撤去後(南から)



6 槽場男柱撤去後(南西から)



7 槽場4面、貫の上の木材5本(西から)



8 槽場5面、貫の上の木材8本(西から)



1 槽場6面(東から)



2 槽場中央の水溜まりが男柱痕(西から)



3 槽場7面(西から)



4 10号建物礎石撤去状況A1・A2(東から)



5 10号建物礎石撤去状況A3・A4(東から)



6 10号建物2号施設全景(東から)



7 2号施設(北から)



8 2号施設、底部に平石散(西から)



1 12号建物全景(南から)



2 12号建物埋設桶(西から)



3 12号建物埋設桶屋号(西から)



4 12号建物埋設桶解体(西から)



5 12号建物埋設桶撤去後(西から)



6 12号石垣解体状況(南東から)



7 12号石垣裏部分の土層(東から)



1 6号屋敷跡全景(空撮)



2 6号屋敷跡全景(平成21年度段階)(東から)



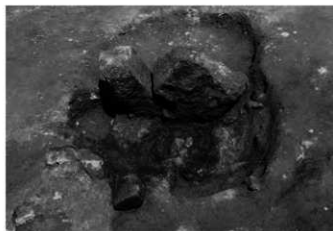
3 11号建物竈(東から)



4 11号建物竈(北から)



5 11号建物竈燃坑部(南から)



1 11号建物遺解体(南から)



2 11号建物遺解体(北から)



3 11号建物唐白と思われる掘り込み(西から)



4 11号建物西側の礎石と土壁(北から)



5 11号建物西側に倒れていた土壁(東から)



6 西側5号土壁(南東から)



7 11号建物土壁解体状況(東から)



1 11号建物土壁断面、土壁下に浅間A軽石



2 11号建物土壁内芯材(北から)



3 27号建物全景(南西から)



4 27号建物1号埋設桶埋没状況(南西より)



5 27号建物埋設桶(南西から)



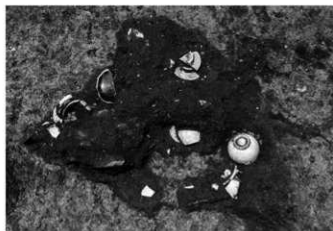
6 27号建物1号埋設桶痕跡断面(南西から)



7 39号畑内出土11号建物遺物(南から)



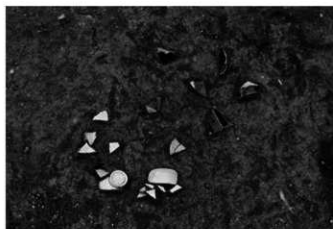
8 39号畑内出土11号建物遺物(東から)



1 39号畑内出土11号建物遺物(南から)



2 39号畑内出土11号建物遺物No.25・7(南東から)



3 39号畑内土壁より上出土遺物No.3(南から)



4 39号畑内出土11号建物遺物No.19(南東から)



5 47号畑内出土11号建物遺物No.13(南東から)



6 39号畑内出土11号建物遺物(南から)



7 39号畑内出土11号建物遺物No.11(南東から)



8 39号畑内出土11号建物遺物(南から)



1 7号屋敷跡全景(空撮)



2 13号建物竈、平成20年調査状況(北東から)



3 13号建物竈、平成26年調査再開段階(北東から)



4 13号建物竈解体(1)(北東から)



5 13号建物竈解体(2)(北東から)



1 13号建物竈解体(3)(北から)



2 13号建物竈解体(4)(北から)



3 13号建物竈解体(5)(北東から)



4 13号建物唐白断面(南東から)



5 唐白と唐白支脚穴と思われる掘り込み(北東から)



6 13号建物唐白断面(南東から)



7 7号屋敷跡下面ビット群(南西から)



8 7号屋敷跡下面ビット群P1(南東から)



1 7号屋敷跡ピット群P 2(南東から)



2 7号屋敷跡ピット群P 3(南東から)



3 7号屋敷跡ピット群P 4(南東から)



4 7号屋敷跡ピット群P11(南東から)



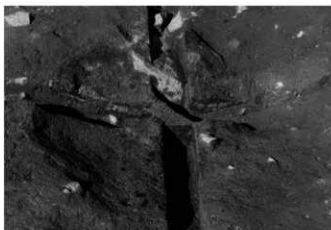
5 7号屋敷跡下面囲炉裏(南東から)



6 7号屋敷跡下面囲炉裏(南東から)



7 7号屋敷跡下面2号焼土(南東から)



8 7号屋敷跡下面3号焼土断面(南西から)



1 7号屋敷跡下面炭出土方形遺構(北西から)



2 7号屋敷跡下面炭出土方形遺構断面(南西から)



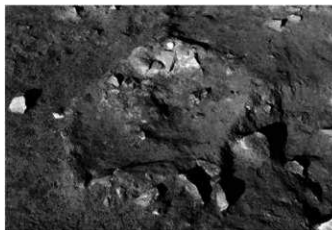
3 7号屋敷跡下面炭出土方形遺構炭出土状況(南西から)



4 7号屋敷跡下面炭出土方形遺構炭出土状況(北西から)



5 7号屋敷跡下面炭出土方形遺構炭撤去後(北西から)



6 7号屋敷跡下面1号焼土遺構(南東から)



7 7号屋敷跡下面石埋設1・2号土坑(南西から)



8 7号屋敷跡下面弥生土器出土焼土遺構(北東から)



1 7号屋敷跡14号建物全景(北東から)



2 14号建物1・2号埋設桶(北東から)



3 14号建物1号埋設桶(北東から)



4 14号建物2号埋設桶(北東から)



5 14号建物1・2号埋設桶(北東から)



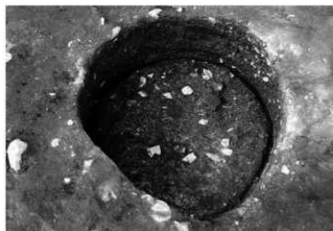
6 14号建物2号埋設桶断面(東から)



7 28号建物全景、発掘段階で規模推定(南西から)



8 28号建物1・2号桶(南から)



1 28号建物1号桶(南から)



2 28号建物2号桶(南から)



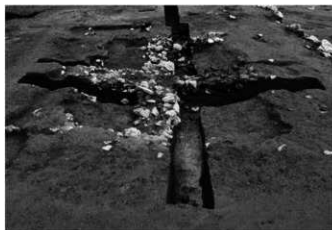
3 28号建物全景、盛土の上に建てられる(南から)



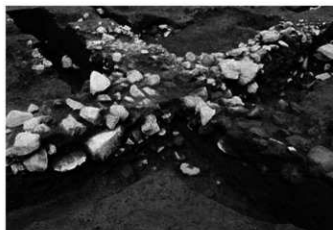
4 方形集石遺構(北東から)



5 方形集石遺構(南東から)



6 方形集石遺構断面(南西から)



7 方形集石遺構中央部分(東から)



8 方形集石遺構東側部分断面(南東から)



1 7号屋敷跡水場、10号溝・石製臼、平石・2号井戸(南東から)



2 7号屋敷跡水場石製臼・平石・発掘途中の2号井戸(東から)



3 7号屋敷跡水場、2号井戸(北西から)



4 7号屋敷跡水場、2号井戸(東から)



5 7号屋敷跡水場、2号井戸・平石・石製臼・10号溝(南西から)



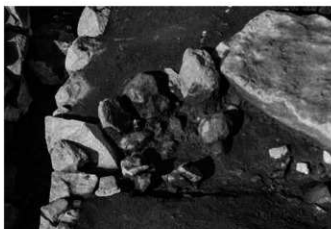
1 水場石製臼と平石(南東から)



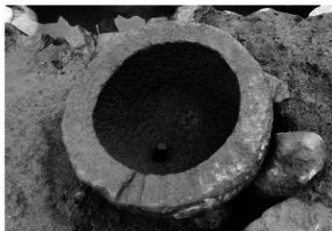
2 10号溝・7号屋敷跡水場石製臼・平石・2号井戸(南東から)



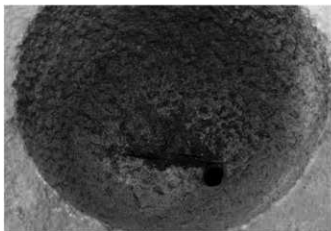
3 7号屋敷跡水場石製臼、地表面から浮いている(東から)



4 石製臼撤去後、臼は多くの小石の上に設置(南東から)



5 石製臼底部穴に近くから出土した栓挿入(北東から)



6 水場石製臼内浅間A軽石堆積状況



7 水場平石脇出土手桶(南東から)



8 7号屋敷跡水場平石脇出土手桶(東から)



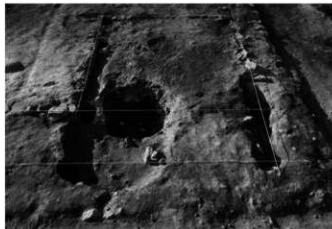
1 8号屋敷跡全景(南東から)



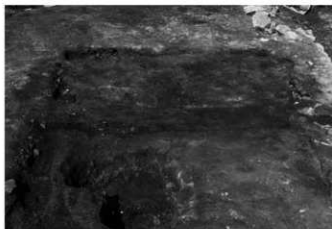
2 8号屋敷跡16号建物全景(空撮)



1 8号屋敷跡全景(北東から)



2 16号建物馬屋全景(東から)



3 16号建物馬屋(東から)



4 16号建物馬屋埋設桶抜き取り穴断面(東から)



5 16号建物竈確認段階(南から)



6 16号建物竈(南から)



7 16号建物竈(東から)



8 16号建物竈燃焼部中の左袖石(東から)



1 16号建物竈袖石撤去後(東から)



2 16号建物竈燃焼部(東から)



3 16号建物竈全景(東から)



4 16号建物竈全景(北から)



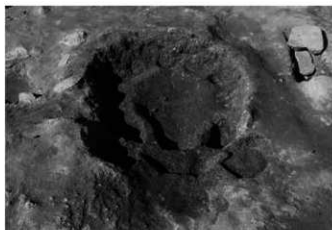
5 16号建物竈解体(1)(東から)



6 16号建物竈解体(2)(東から)



7 16号建物竈解体(3)(東から)



8 16号建物竈解体(4)(東から)



1 16号建物炭出土方形遺構断面(東から)



2 16号建物炭出土方形遺構断面(南から)



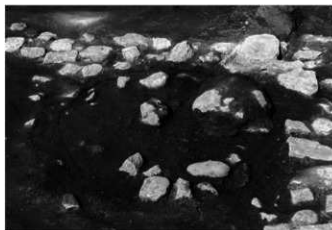
3 16号建物炭出土方形遺構上面(東から)



4 16号建物炭出土方形遺構下面(東から)



5 16号建物炭出土方形遺構出土遺物(東から)



6 16号建物唐白抜き取り穴(推定)確認段階(南東から)



7 16号建物唐白抜き取り穴(推定)(南東から)



8 16号建物唐白抜き取り穴(推定)断面(南東から)



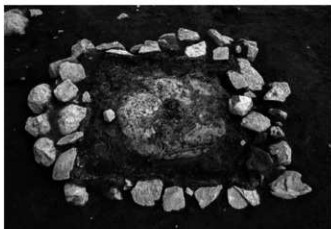
1 16号建物床下大引・根太痕(北から)



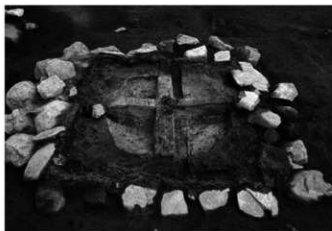
2 16号建物大引・根太痕(南西から)



3 16号建物大引・根太痕(東から)



4 16号建物1号囲炉裏(南から)



5 16号建物1号囲炉裏解体(1)(南から)



6 16号建物1号囲炉裏解体(2)(東から)



7 16号建物1号囲炉裏解体(3)(東から)



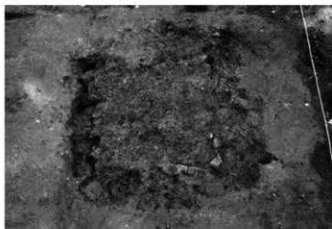
8 16号建物1号囲炉裏解体(4)(東から)



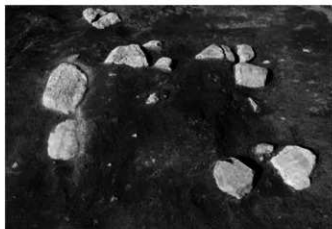
1 16号建物1号囲炉裏解体(5)(東から)



2 16号建物1号囲炉裏解体(6)(東から)



3 16号建物1号囲炉裏解体(7)(東から)



4 16号建物2号囲炉裏全景(東から)



5 16号建物2号囲炉裏(東から)



6 16号建物2号囲炉裏解体(南から)



7 16号建物土壁(南東から)



8 16号建物土壁北側部分(東から)



1 16号建物土壁(北から)



2 16号建物土壁(1)(南東から)



3 16号建物土壁(2)(南東から)



4 16号建物土壁(3)(南東から)



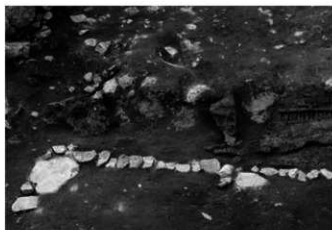
5 16号建物土壁(4)(南東から)



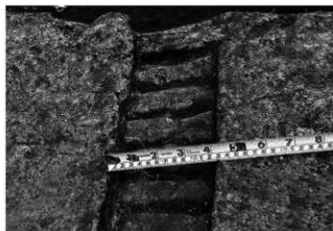
6 16号建物土壁(5)(南東から)



7 16号建物土壁(6)(南東から)



8 16号建物土壁(7)(南東から)



1 16号建物土壁貫部分(南から)



2 16号建物土壁芯材(南から)



3 16号建物土壁断面(南東から)



4 16号建物土壁と土壁下の浅間A軽石(南東から)



5 16号建物前庭ローム断面(南から)



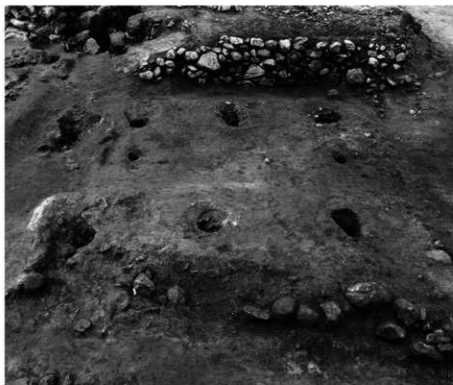
6 16号建物前庭ローム断面(南から)



7 16号建物庭先ローム堆積場全景(東から)



8 16号建物庭先ローム堆積場断面(東から)



1 20号建物全景(東から)



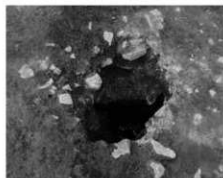
3 20号建物P 1(東から)



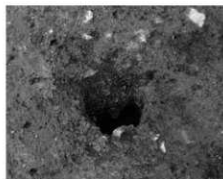
4 20号建物P 2(東から)



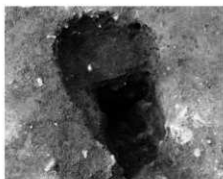
2 20号建物全景(北から)



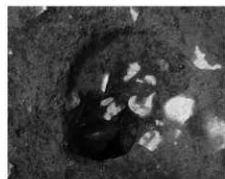
5 20号建物P 3(東から)



6 20号建物P 4(東から)



7 20号建物P 5(東から)



8 20号建物P 6(東から)



9 20号建物P 8(東から)



1 26号建物全景(東から)



2 26号建物(北から)



3 26号建物埋設桶抜き取り穴断面(東から)



4 26号建物1・2号埋設桶抜き取り穴(東から)



5 26号建物2号埋設桶抜き取り穴(東から)



1 8号屋敷跡水場(北東から)



2 6・7号井戸全景(北西から)



3 6号井戸埋没断面(南東から)



4 6号井戸全景(南東から)



5 6号井戸石積状況(南東から)



1 7号井戸(南東から)



2 7号井戸埋没断面



3 8号屋敷跡水場石橋(南東から)



4 1号石組遺構(南東から)



5 1号石組遺構埋没断面(南東から)



6 1号石組遺構石積状況(西から)



7 13号溝全景(東から)



8 8号屋敷跡水場と13号溝(西から)



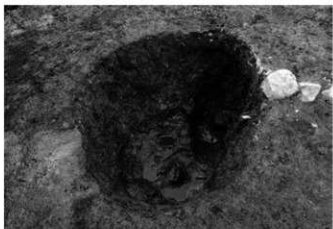
1 4号井戸(天明泥流後)埋没断面(東から)



2 4号井戸全景(天明泥流後)(東から)



3 17号土坑埋没断面(天明泥流後)(東から)



4 17号土坑(天明泥流後)(東から)



5 16号建物出土遺物No29・30・31



6 16号建物出土遺物No 9



7 16号建物出土遺物No 2



8 16号建物出土遺物No 6



1 9・10号屋敷跡(空撮)



1 9号屋敷跡(空撮)



2 9号屋敷跡18号建物(南東から)



1 18号建物全景(東から)



2 18号建物全景、28号石垣、11号道(北東から)



3 18号建物馬屋(1)(東から)



4 18号建物馬屋(2)(東から)



5 18号建物馬屋埋設桶埋没状況(南東から)



6 18号建物馬屋埋設桶埋没状況(南東から)



7 18号建物馬屋桶(南東から)



8 18号建物竈確認状況(南東から)



1 18号建物礎(東から)



2 18号建物礎(南から)



3 18号建物礎断面(東から)



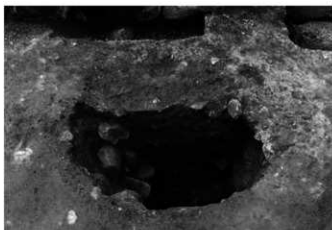
4 18号建物1号部屋裏下炭積遺構(北から)



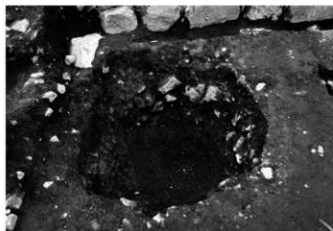
5 18号建物西側唐白抜き取り穴(推定)(南から)



6 18号建物唐白(推定)確認状況(東から)



7 18号建物唐白抜き取り穴(推定)埋没断面(東から)



1 18号建物唐臼抜き取り穴(推定)(東から)



2 18号建物唐臼抜き取り穴と支脚穴(推定)(南から)



3 18号建物1号囲炉裏(南東から)



4 18号建物1号囲炉裏燃焼部断面(南から)



5 18号建物1号囲炉裏燃焼部除去後(南から)



6 18号建物1号囲炉裏中央石群除去後(南東から)



7 18号建物2号囲炉裏(北東から)



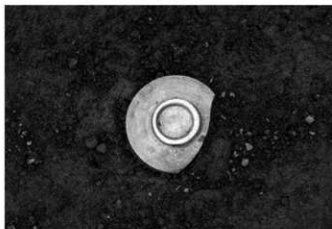
8 18号建物2号囲炉裏(東から)



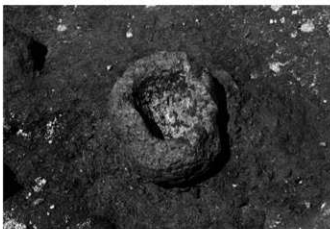
1 28号石垣(北から)



2 28号石垣(北東から)



3 18号建物出土遺物No.10(東から)



4 18号建物出土遺物No.44(東から)



5 18号建物出土遺物No.28(西から)



6 18号建物出土遺物No.3



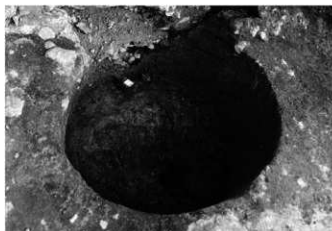
7 18号建物出土遺物No.45(東から)



8 18号建物出土遺物No.42



1 19号建物全景(北西から)



2 19号建物埋設桶(北西から)



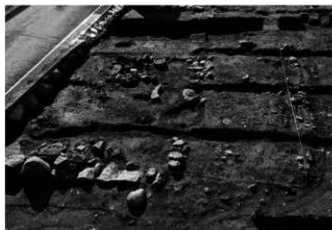
3 19号建物埋設桶断面(北西から)



4 7号土坑全景(南西から)



5 21号建物全景(東から)



6 21号建物(北から)



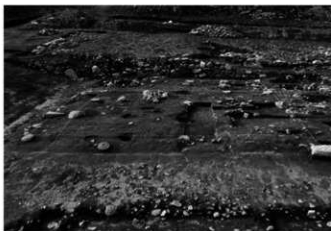
7 21号建物内部(東から)



8 21号建物出土白(東から)



1 23号建物全景(空撮)



2 23号建物南側全景(南東から)



3 23号建物想定全景(南西から)



4 23号建物礎石下に31号建物の礎石と囲炉裏(北東から)



5 23号建物床下に31号建物(南東から)



1 23号建物馬屋(推定)埋設桶(旧8号土坑)(北から)



2 23号建物馬屋(推定)埋設桶内出土遺物(東から)



3 23号建物竈断面(南東から)



4 23号建物竈全景(南東から)



5 23号建物唐臼(推定)抜き取り穴断面(東から)



6 23号建物唐臼(推定)抜き取り穴と支脚穴(東から)



7 23号建物囲炉裏(北東から)



8 23号建物出土土No.7・9(東から)



1 30号建物全景(東から)



2 30号建物全景(北から)



3 30号建物出土銭



4 30号建物出土寛永通寶(東から)



5 11号道出土すり鉢、11号道上に浅間A軽石(東から)



1 31号建物全景(北から)



2 31号建物馬廄(推定)と土間(北から)



3 31号建物の雨落溝が32号石垣の下に延びている(北東から)



4 31号建物の雨落溝が32号石垣の下に延びている(南東から)



5 31号建物1号竈断面(南から)



1 31号建物2号竈(南から)



2 31号建物1・2号囲炉裏全景(南から)



3 31号建物1号囲炉裏(東から)



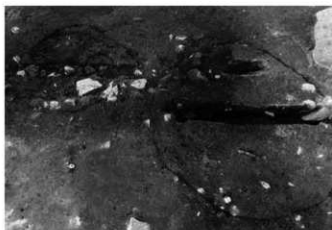
4 31号建物1号囲炉裏燃焼部解体(東から)



5 31号建物1号囲炉裏燃焼部撤去後(東から)



6 31号建物1号囲炉裏下炭出土遺構(東から)



7 1号囲炉裏下炭出土遺構1号囲炉裏撤去後(東から)



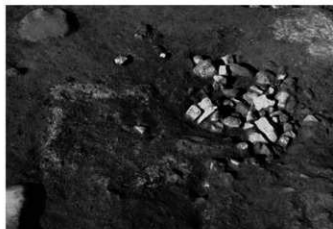
8 31号建物2号囲炉裏(東から)



1 31号建物2号囲炉裏燃焼部解体(1)(東から)



2 31号建物2号囲炉裏燃焼部解体(2)(東から)



3 31号建物3号囲炉裏、大量の石は1号竈(東から)



4 31号建物3号囲炉裏(東から)



5 31号建物3号囲炉裏、上面に炭その下に灰(東から)



6 31号建物3号囲炉裏と1号竈(右側)(東から)



7 31号建物3号囲炉裏焼土面(東から)



8 31号建物3号囲炉裏・1号竈、手前が5号囲炉裏(東から)



1 31号建物床面下の5号囲戸裏(東から)



2 31号建物5号囲戸裏(東から)



3 31号建物床面の焼土状況(南東から)



4 11号屋敷跡32号石垣(手前) 33号石垣(奥)(東から)



5 5号井戸全景(天明泥流以降)(南東から)



6 31号建物出土遺物No 9



7 31号建物出土遺物No18



8 31号建物出土遺物No13・14



1 24号建物(南東から)



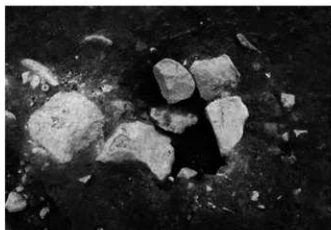
2 23号建物(左側) 24号建物(南東から)



3 24号建物(南西から)



4 24号建物 P 1 (南東から)



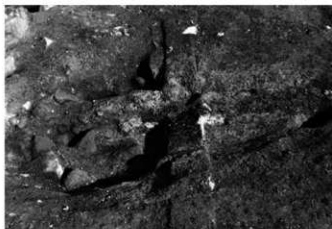
5 24号建物 P 2 (南東から)



1 24号建物P3(南東から)



2 24号建物P4(南東から)



3 24号建物竈土層断面(南から)



4 24号建物竈全景(東から)



5 24号建物囲炉裏埋没状況(南東から)



6 24号建物囲炉裏全景(南東から)



7 24号建物囲炉裏燃焼部上面(南東から)



8 24号建物囲炉裏燃焼部断面(南東から)



1 24号建物囲炉裏燃焼部下面(南東から)



2 24号建物囲炉裏燃焼部最下面(南東から)



3 24号建物出土遺物(南東から)



4 24号建物出土遺物No.1・3(南東から)



5 24号建物出土遺物No.2(東から)



6 25号建物全景(北東から)



7 25号建物造成面(北東から)



8 25号建物炉と思われる部分(北東から)



28・29a・29b・29c・30・31・32・33・38・40号畑全景(空撮)



5・12・27・31・39号棚全景(空撮)



34・35・36・37号棚全景(空撮)



1 左から6号道・7号石垣・5号畑・12号畑(手前)(南から)



2 28号畑(南東から)



3 28号畑南東部分(東から)



4 29a畑(南東から)



5 29c畑(東から)



6 30号畑、写真中央(東から)



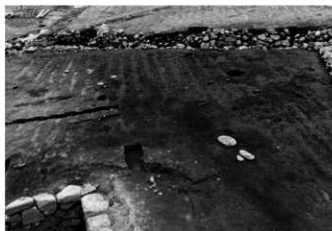
7 30号畑断面(南から)



8 30号畑断面(南東から)



1 31号畑出土木製品(南から)



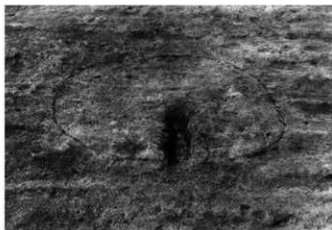
2 31号畑(北東から)



3 31号畑(東から)



4 32号畑断面(北東から)



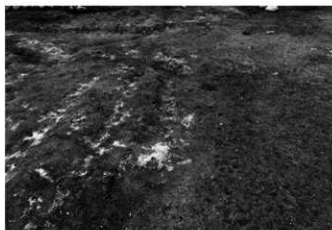
5 4号円形平坦面(32号畑内)(東から)



6 6・7号井戸西に位置する33号畑(南東から)



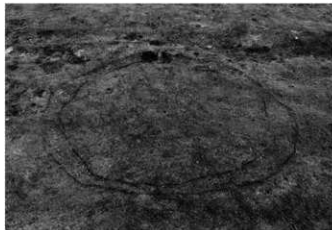
7 34・35・36号畑(北東から)



8 35号畑(南東から)



1 36号畑(左端) 34・35号畑(右側) 37号畑(奥)南東から



2 6号円形平坦面(36号畑内)(東から)



3 37号畑(北東から)



4 38号畑、6・7号井戸南西に位置する(空撮)



5 39号畑(東から)



6 40号畑(2号井戸北)(南東から)



7 30号畑下の天明泥流下の畑以前の畑(東から)



8 天明泥流下の畑以前の畑(南から)



1 集落中央にある6号道(南から)



2 集落中央にある6号道(北東から)



1 6号道全景(南から)



2 6号道、山の傾面に登っていく(南東から)



3 浅間A軽石が残っていた6号道(北から)



4 6号溝(左手前) 12号溝(左中央) 10号溝(中央右)(東から)



1 6号溝(右下) 12号溝(中央) 10号溝(中央上)(南西から)



2 写真左端石垣下が10号溝、その下に11号溝(東から)



3 10-12号溝合流部分、12号溝は天明泥流以前に埋設(南東から)



4 10号溝中央付近(東から)



5 10号溝石積立面F-F'(西から)



1 10号溝石積立面E-E'(西から)



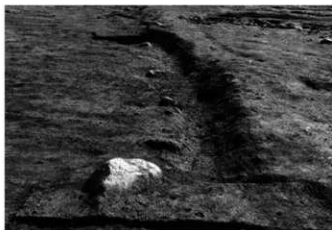
2 10号溝(右)12号溝合流地点(東から)



3 10号溝土層断面A-A'(南東から)



4 10号溝土層断面B-B'(南東から)



5 天明泥流下の12号溝、大部分埋まっていた(南西から)



6 12号溝断面、天明泥流段階大部分埋没(南東から)



7 12号溝断面、天明泥流段階大部分埋没(南東から)



8 12号溝土層断面(東から)



1 12号溝土層断面A-A'(南東から)



2 12号溝土層断面A-A'(東から)



3 12号溝土層断面B-B'(東から)



4 12号溝土層断面C-C'(東から)



5 炭窯土層断面A-A'(南から)



6 炭窯全景(東から)



7 調査区西端中段の石列群(東から)



8 調査区西端中段の道と石列群(北から)



1 10号溝、7号屋敷跡水場付近遺物出土状況(北東から)



2 10号溝、7号屋敷跡水場出土木製品(南東から)



1 10号溝、7号屋敷跡水場出土土盆No.6(南東から)



2 10号溝、7号屋敷跡水場石製白付近出土木製品(南東から)



3 10号溝遺物出土状況(北西から)



4 10号溝、7号屋敷跡水場出土木製品(南から)



5 10号溝出土遺物No.4(お盆)(南から)



1 10号溝、7号屋敷跡水場出土階段(南西から)



2 10号溝出土遺物№16・17・18(階段)(南東から)



3 10号溝、7号屋敷跡水場出土木製品(北東から)



4 10号溝遺物出土状況(北東から)



5 10号溝出土遺物№11(栓)(東から)



6 10号溝出土遺物№9・10(栓)(北から)



7 10号溝出土遺物№9・10(栓)(西から)



8 10号溝出土物差し(鯨尺)(南東から)



1 10号溝出土物差し(鯨尺)(東から)



2 10号溝出土遺物No.3(火鉢)(南東から)



3 10号溝出土遺物No.3(火鉢)(北東から)



4 10号溝出土遺物(竹)(東から)



5 炭窯出土遺物No.18



6 炭窯出土遺物No.6



7 炭窯出土遺物



8 炭窯出土遺物

1号屋敷跡 8号井戸



2



3

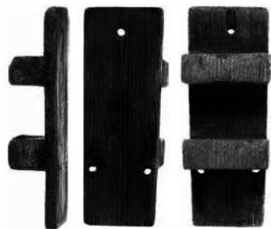


4

1号屋敷跡 8号溝

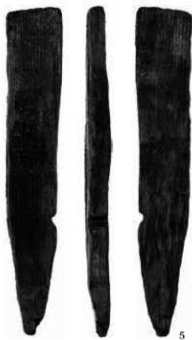


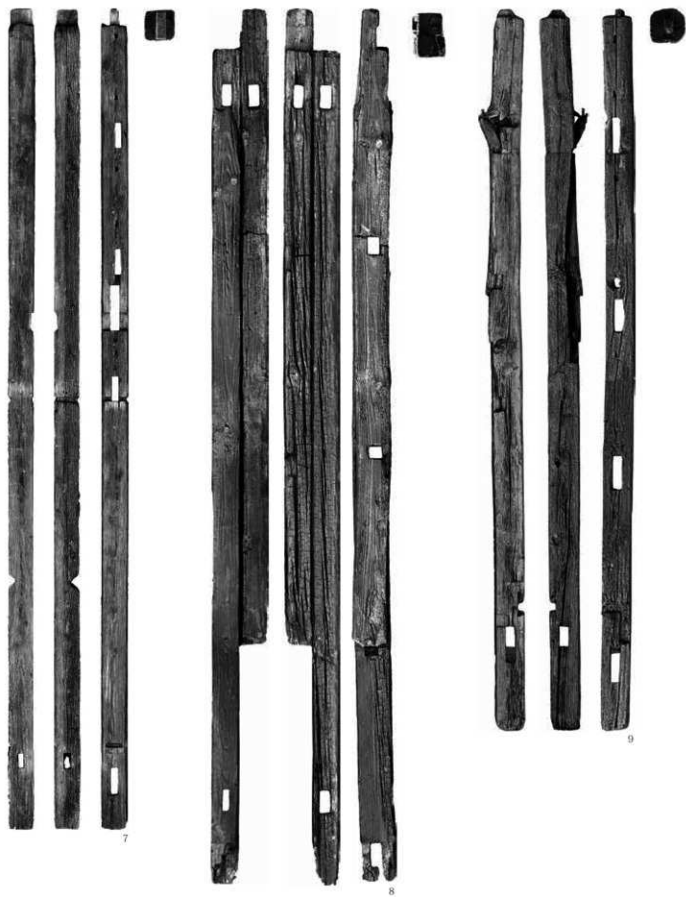
1

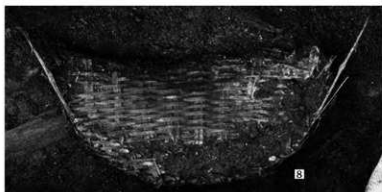
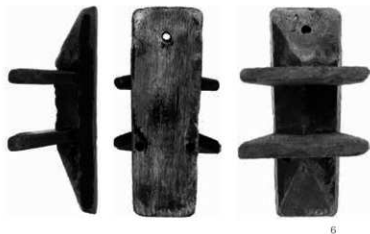


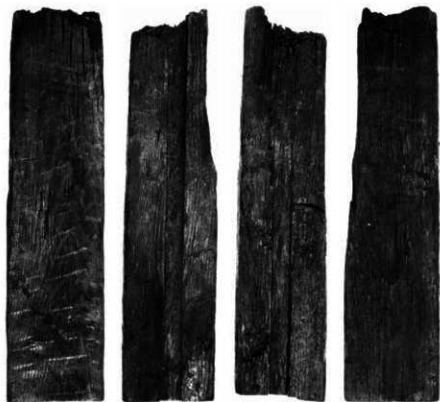
2

I区1号屋敷跡 8号井戸、8号溝出土遺物(1)

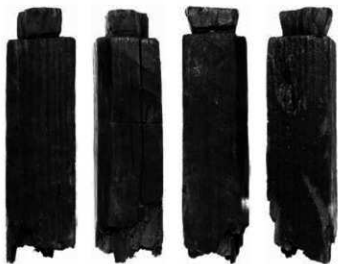




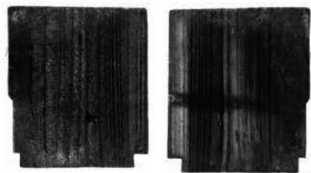




11



12



13



14



15



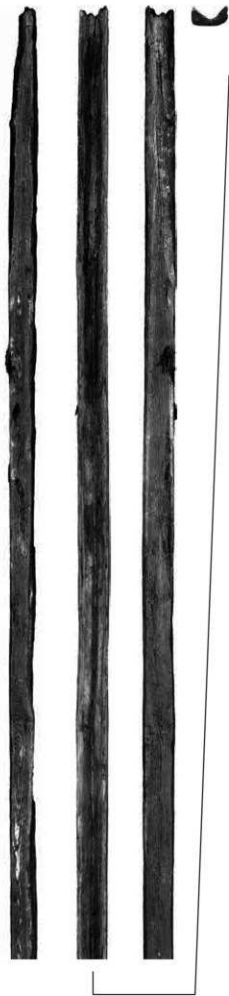
16



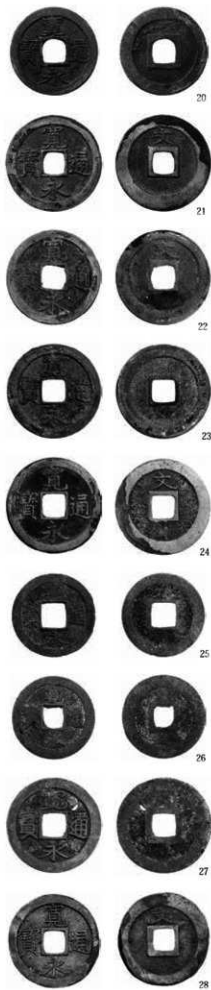
17



18



19



20

21

22

23

24

25

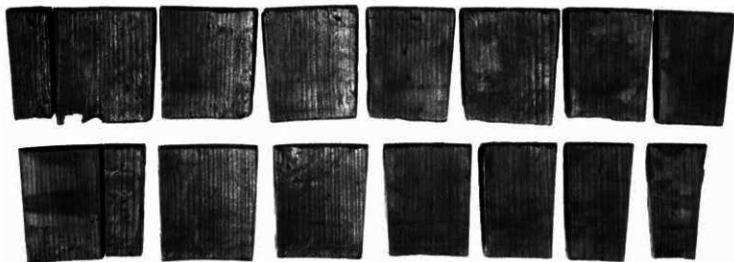
26

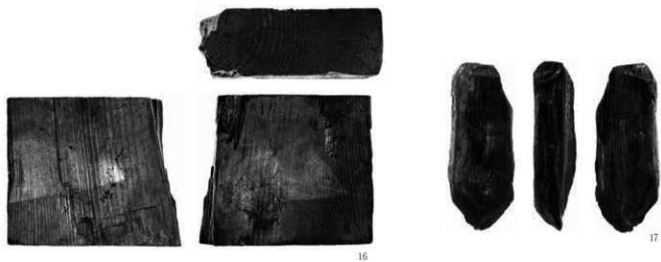
27

28



I区1号屋敷跡 天明三年以前の出土遺物(1)





4号屋敷跡 3号井戸・井戸北側



I区1号屋敷跡 天明三年以前の出土遺物(3)、IV区4号屋敷跡 3号井戸・井戸北側からの出土遺物(1)





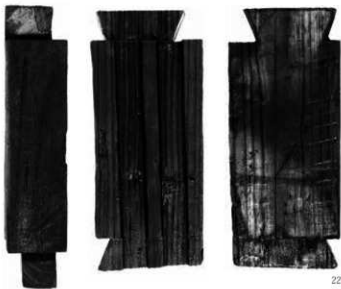
19



20



21



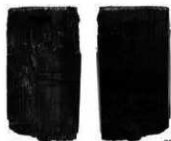
22



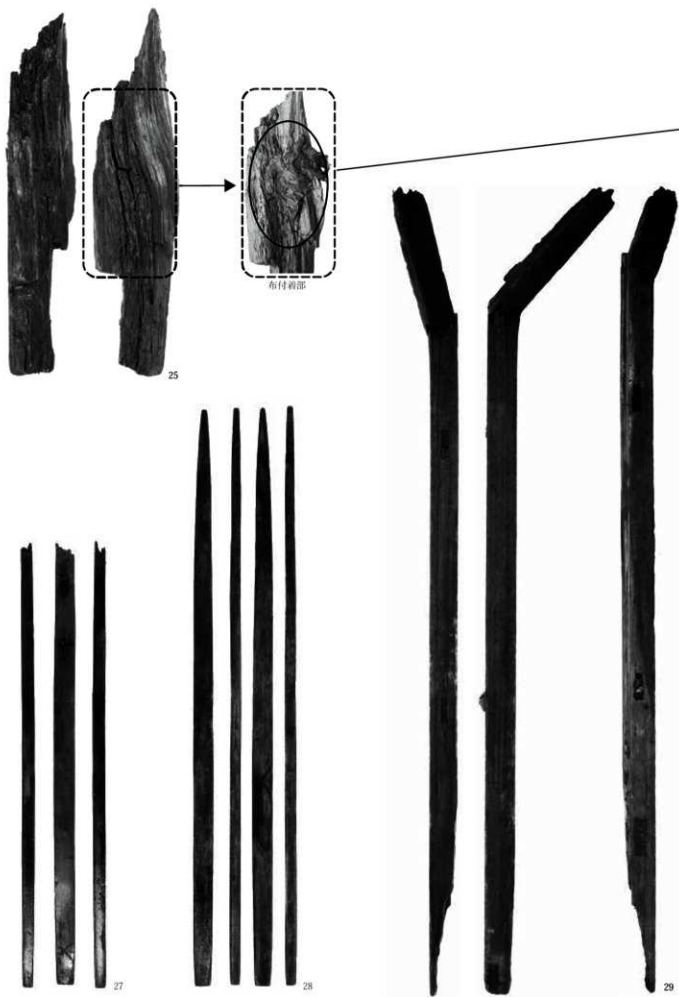
23



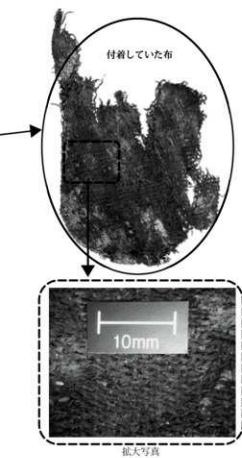
24



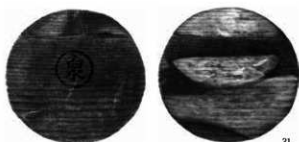
26



Ⅳ区4号屋敷跡 3号井戸・井戸北側からの出土遺物(4)



30



31

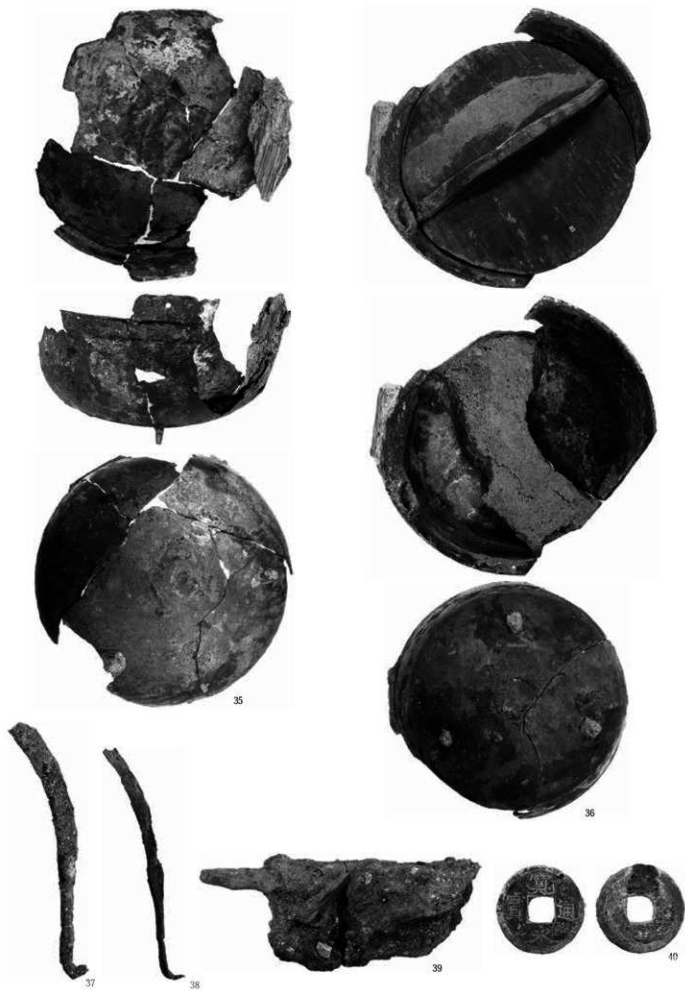


32



34





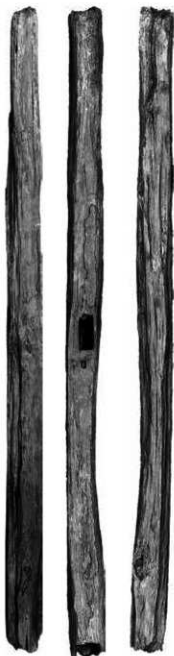
Ⅳ区4号屋敷跡 3号井戸・井戸北側からの出土遺物(6)



1



5



2

4号屋敷跡 6号溝



3



4

4号屋敷跡 10号石垣



1

4号屋敷跡 6号溝南西部



1



2



3



4



5



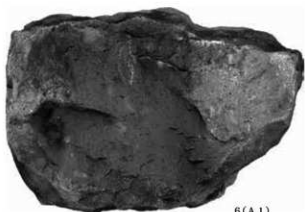
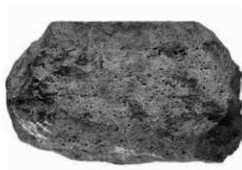
6



7



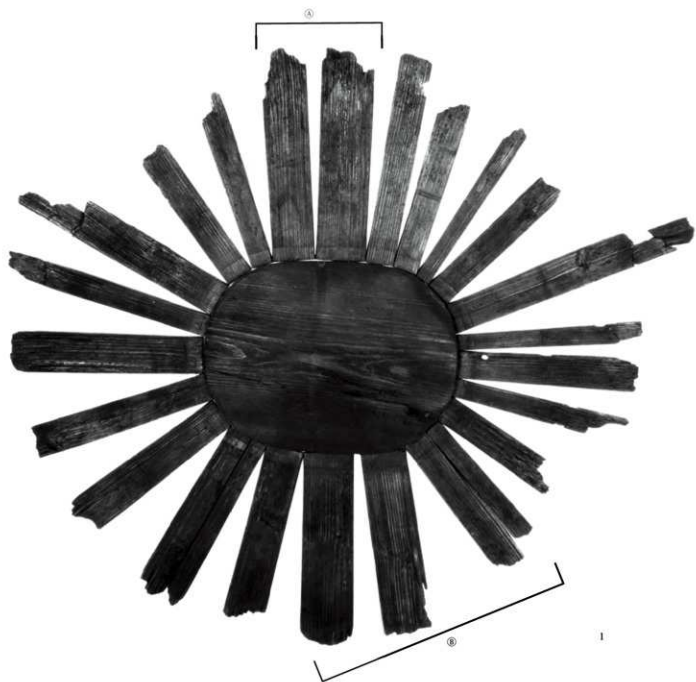
IV区5号屋敷跡 10号建物出土遺物(1)



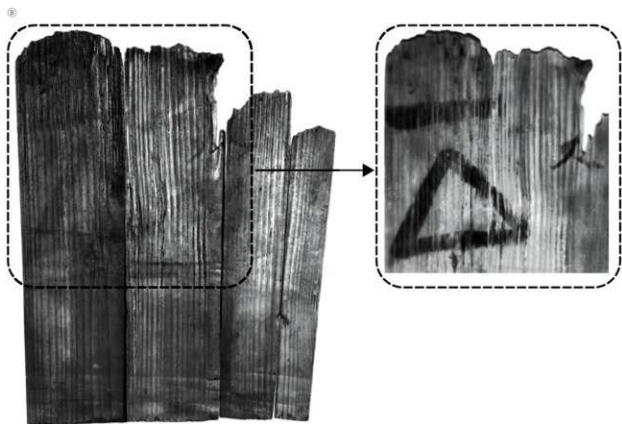
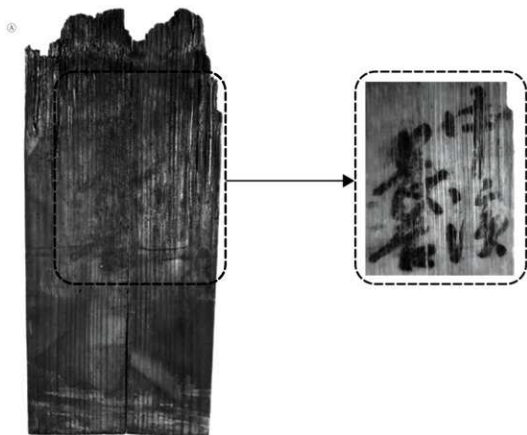
6(A1)



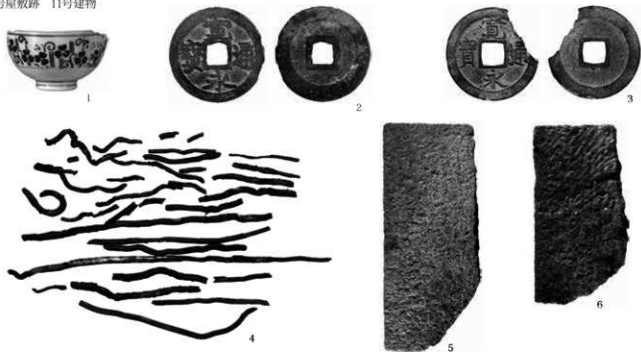
7(A4)



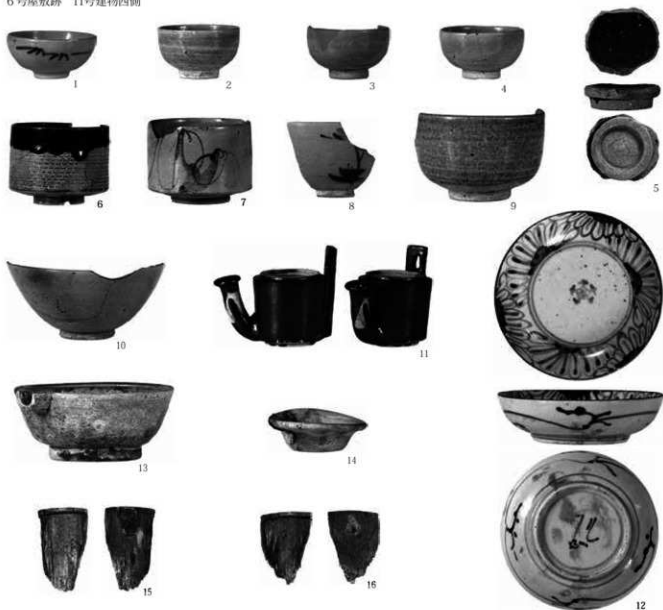
IV区5号屋敷跡 12号建物出土遺物(1)



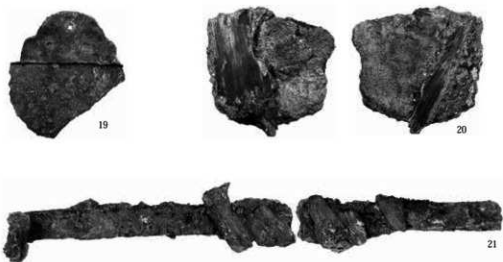
6号屋敷跡 11号建物



6号屋敷跡 11号建物西側



IV区6号屋敷跡 11号建物、11号建物西側出土遺物(1)





26



24



25



27



28



29



30



31



32



33



34



35



36



37



38



39



40

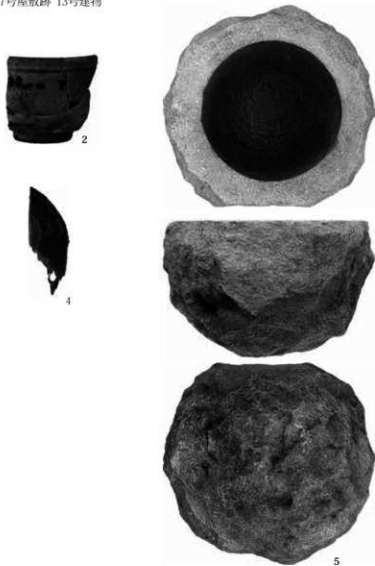


41

6号屋敷跡 18号石垣

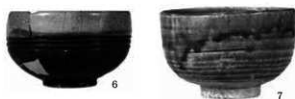
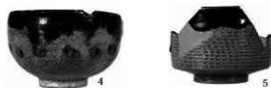
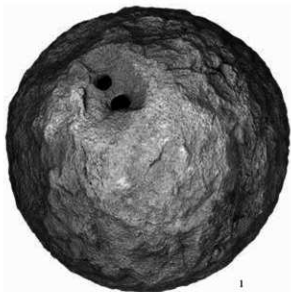
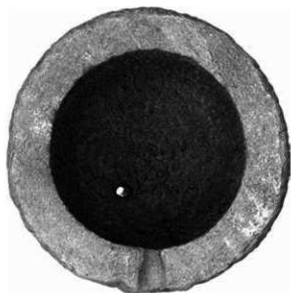


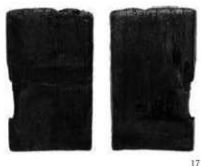
7号屋敷跡 13号建物

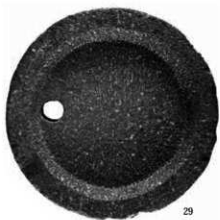


7号屋敷跡 13号建物下面









29



30



31



32

8号屋敷跡 20号建物

8号屋敷跡 26号建物



1



2



3



4



5

8号屋敷跡 1号石組

8号屋敷跡 6号井戸



1

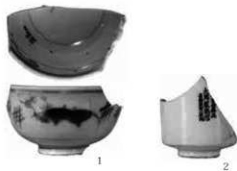


1

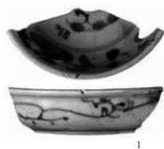
8号屋敷跡 22号石垣



8号屋敷跡 23号石垣



8号屋敷跡 17号土坑



9号屋敷跡 18号建物





17



18



20



22



23



24



25





36



37



38



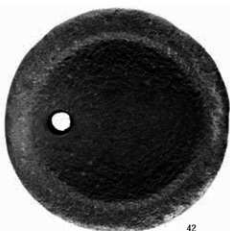
39



40



41



42



43



44



45

9号屋敷跡 19号建物

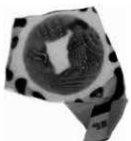


1

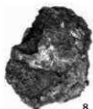
9号屋敷跡 21号建物



1



5



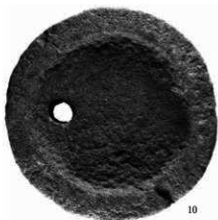
8



4



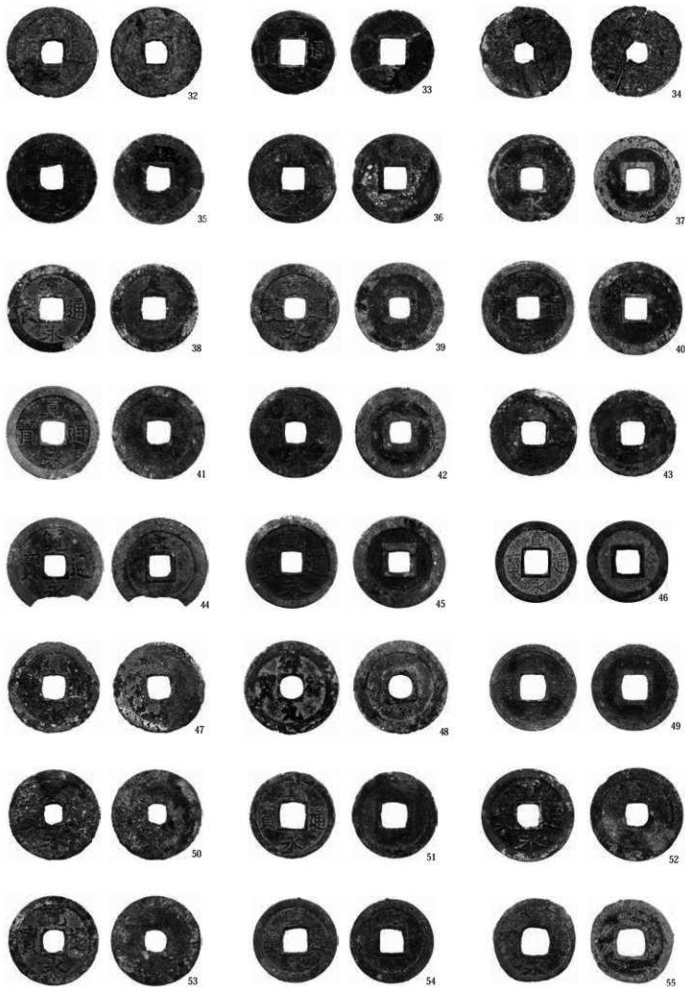
9

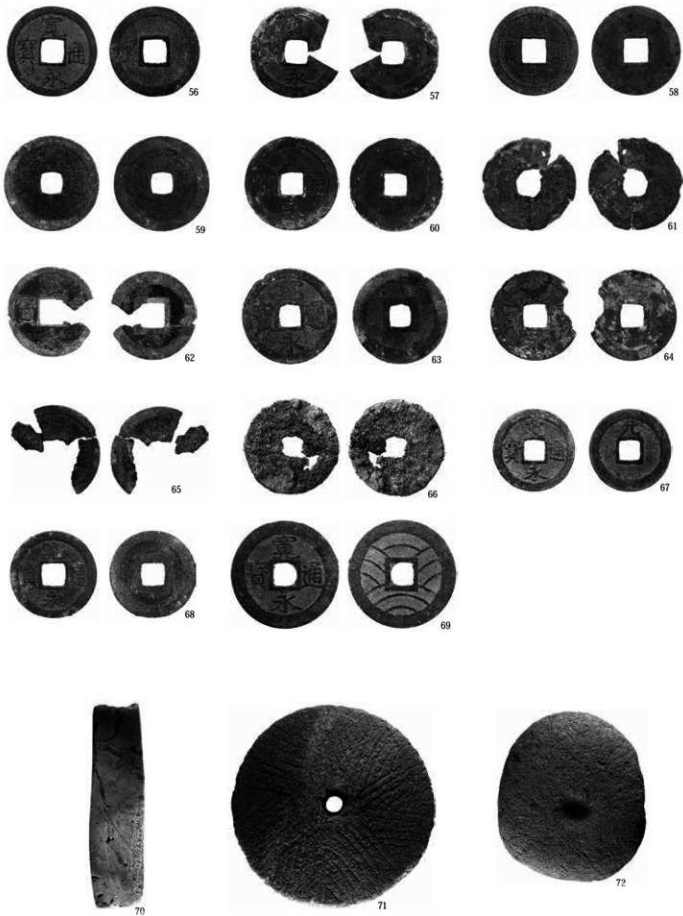


10



IV区10号屋敷跡 23号建物出土遺物(1)





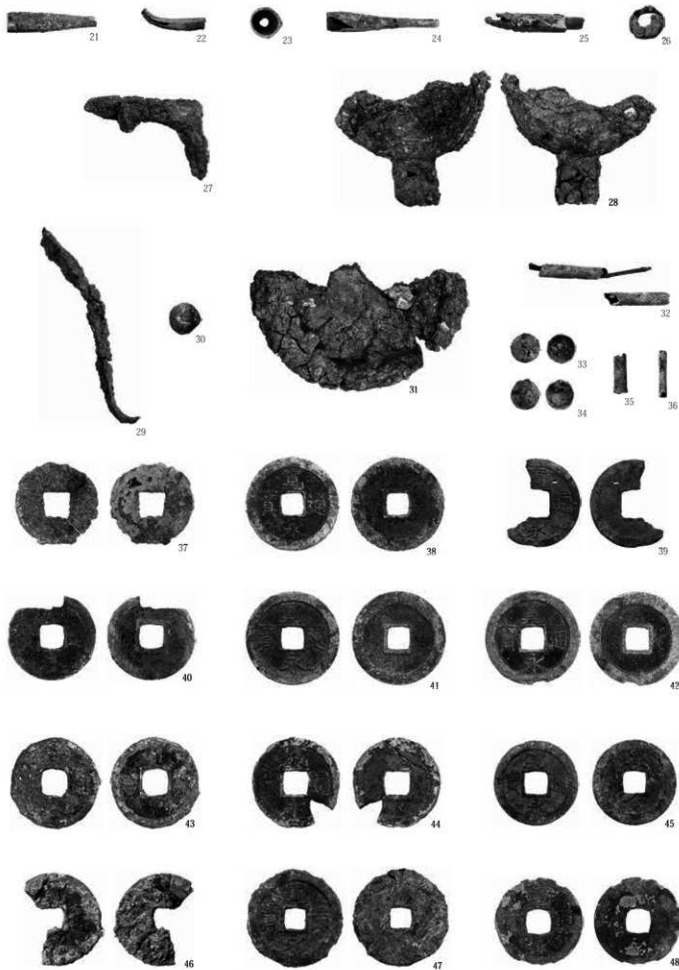
PL.110

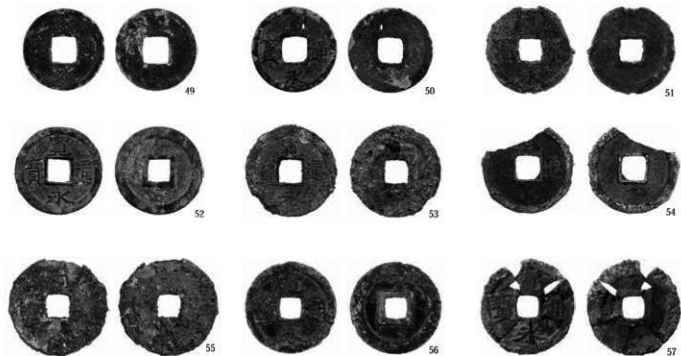
10号屋敷跡 30号建物



11号屋敷跡 31号建物



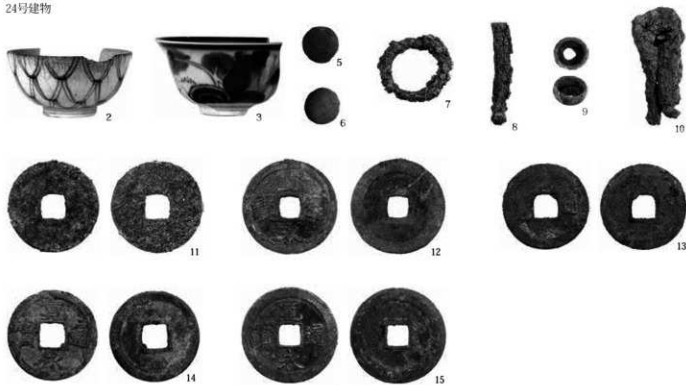




11号屋敷跡 5号井戸



24号建物



25号建物



28号畑



29号畑



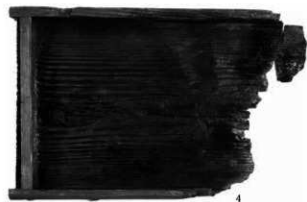
31号畑



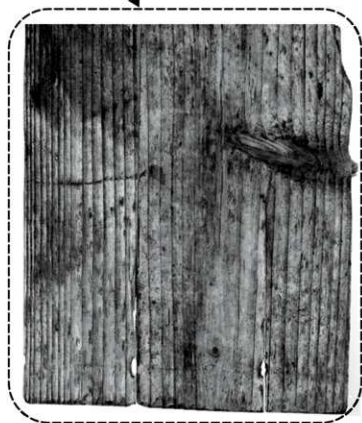
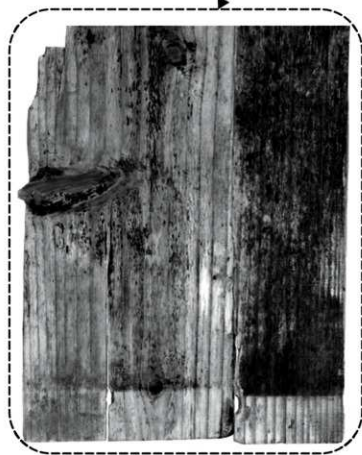
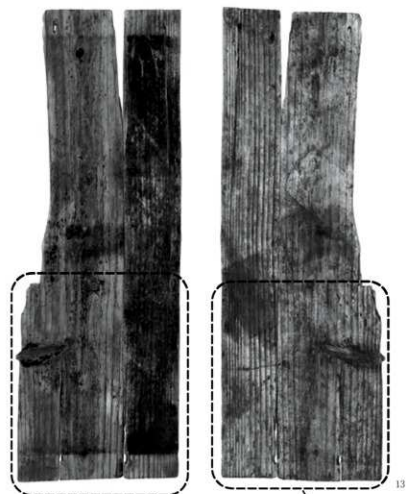
32号畑



IV区10号溝

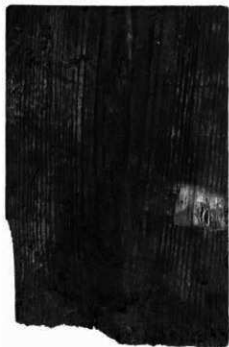








14



15



16



IV区10号溝出土遺物(5)

PL.118



IV区11号溝



IV区12号溝

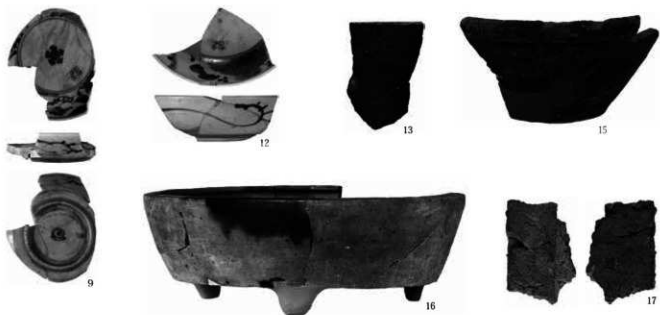


IV区石捨て場



IV区炭窯

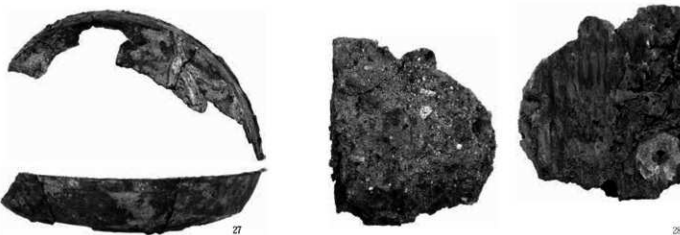
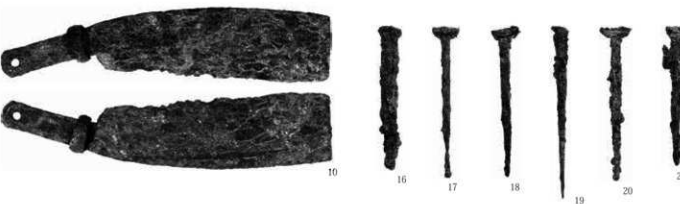


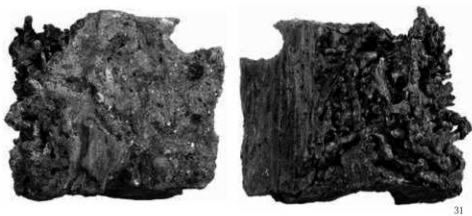


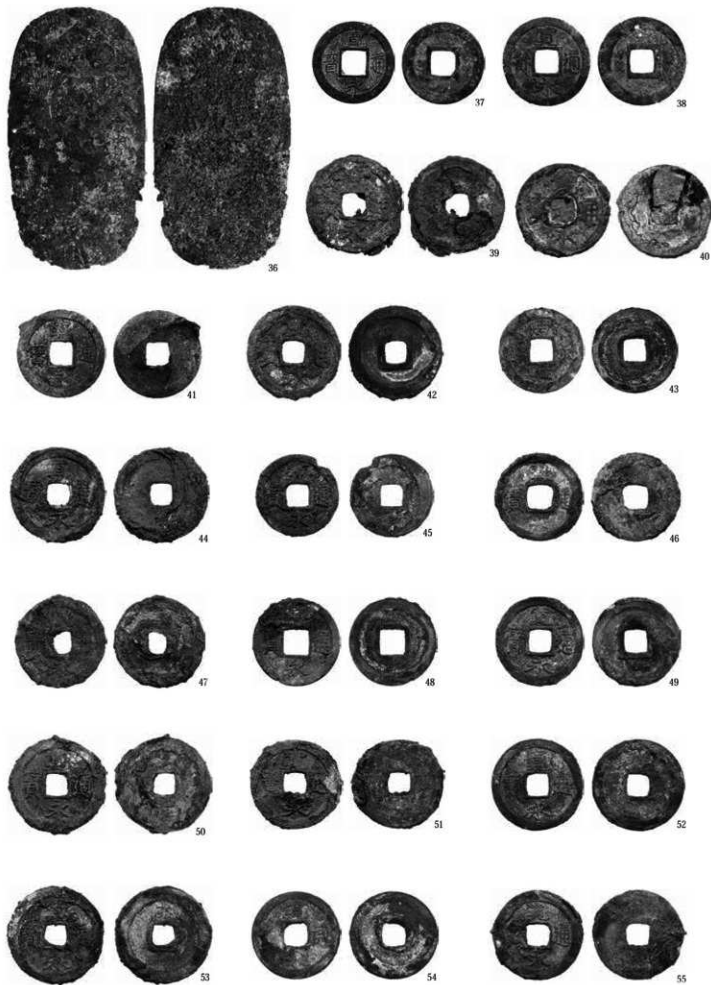
IV区北侧石列



IV区炭窑出土遗物(2)、北侧石列出土遗物











77



78



79



80



81



82

報告書抄録

書名ふりがな	ひがしみやいせきかっこさん
書名	東宮遺跡(3)
副書名	ハツ場ダム建設工事に伴う埋蔵文化財発掘調査報告書
巻次	51
シリーズ名	公益財団法人群馬県埋蔵文化財調査事業団調査報告書
シリーズ番号	628
編著者名	中沢 信
編集機関	公益財団法人群馬県埋蔵文化財調査事業団
発行機関	公益財団法人群馬県埋蔵文化財調査事業団
発行年月日	20170310
作成法人ID	21005
郵便番号	377-8555
電話番号	0279-52-2511
住所	群馬県渋川市北碓町下箱田784-2
遺跡名ふりがな	ひがしみやいせき
遺跡名	東宮遺跡
所在地ふりがな	ぐんまけんあがつまぐんながのほらまちおおあざかわらはた
遺跡所在地	群馬県吾妻郡長野原町大字川原畑
市町村コード	10424
遺跡番号	208
北緯(世界測地系)	363254
東経(世界測地系)	1405747
調査期間	20140701-20141231
調査面積	7600
調査原因	ダム建設
種別	集落/生産
主な時代	近世
遺跡概要	弥生-土器/近世-建物18+畑21+石垣19+道7+溝5+井戸8+土坑2+石棚1-陶磁器+土器+石製品+金属器・銭+木器・漆器
特記事項	天明三年(1783)浅間山噴火に伴う泥流堆積物によって覆われた集落、生産跡。
要約	天明三年(1783)浅間山噴火に伴う泥流堆積物によって埋没した10軒の屋敷跡を検出。8号屋敷では、屋敷に入るための道、道両脇に作られた畑、母屋である16号建物、2棟の付属建物、井戸や洗い場と思われる石組遺構、水路等屋敷全体のようなすがわかる遺構であった。酒蔵である10号建物では、酒を搾る槽場や男柱基礎部分の調査も実施した。出土遺物としては、多くの建築部材や漆器、埋められていた桶、銭磨の状態出土した寛永通寶、竹製の物差し(鯨尺)等が出土した。

公益財団法人群馬県埋蔵文化財調査事業団調査報告書 第628集

東宮遺跡(3)

ハツ場ダム建設工事に伴う埋蔵文化財発掘調査報告書第51集

平成29(2017)年3月3日 印刷

平成29(2017)年3月10日 発行

編集・発行／公益財団法人群馬県埋蔵文化財調査事業団

〒377-8555 群馬県渋川市北碓町下箱田1784番地2

電話(0279)52-2511(代表)

ホームページアドレス <http://www.gunmaibun.org/>

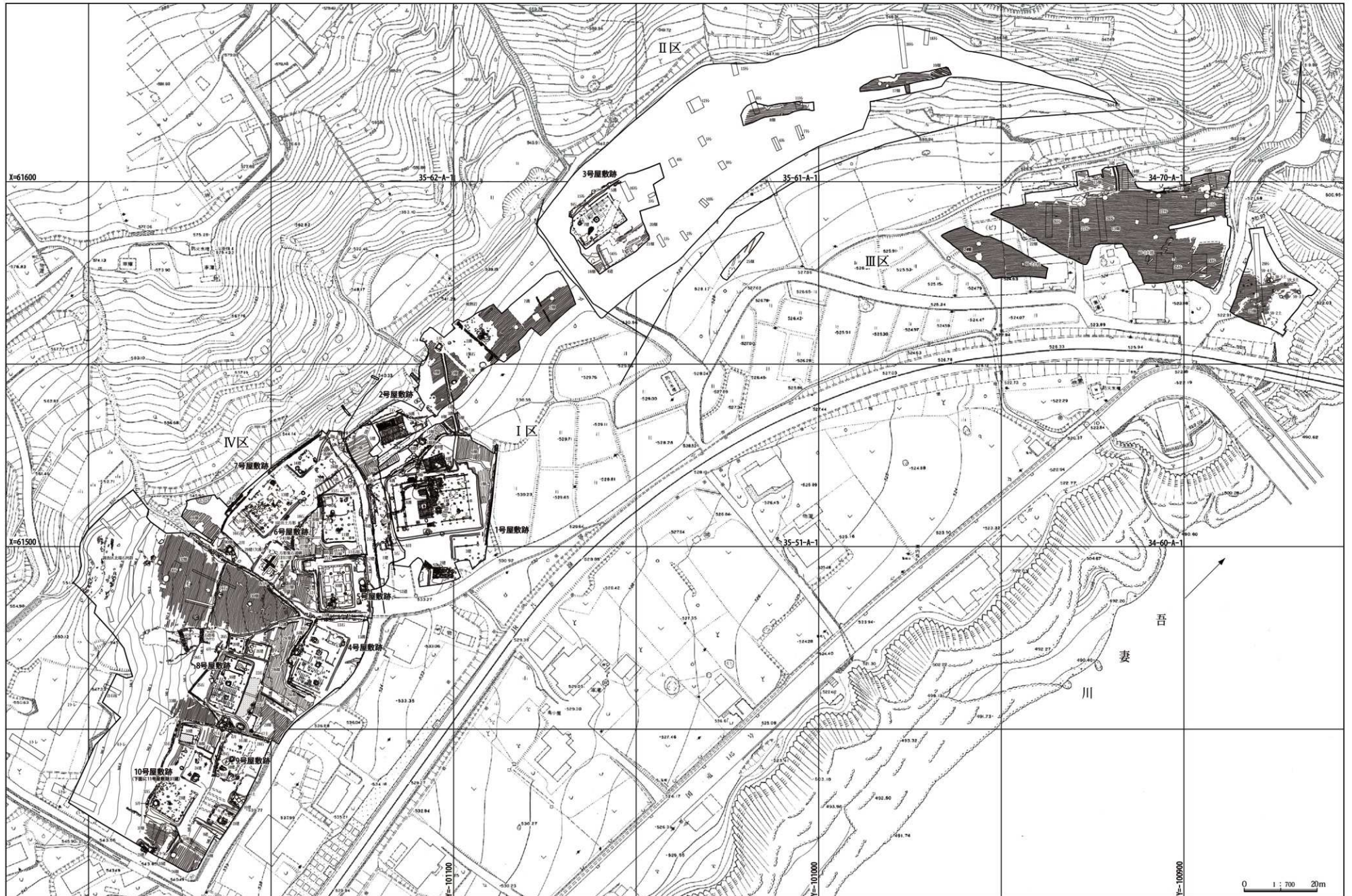
印刷／上毎印刷工業株式会社

東宮遺跡 (3) 付図

付図 1 東宮遺跡全体図 (1 : 700)

付図 2 東宮遺跡平成26年度発掘区域全体図 (1 : 200)

付図1 東宮遺跡全体図 (1:700)



付図2 東宮遺跡平成26年度発掘区域全体図(1:200)

