



1. D区全景



2. 調査区遠景(南)



1. D区13号住居全景(西)



2. D区13号住居土層断面A-A' (南)



3. D区13号住居土層断面B-B' (西)



4. D区14号住居全景(西)



5. D区14号住居土層断面A-A' (南)



6. D区14号住居炭化物・遺物検出状況1(北西)



7. D区14号住居炭化物・遺物検出状況2(北西)



8. D区14号住居炭化物・遺物検出状況3(北西)



1. D区14号住居南侧张出部炭化物出土状况1(北)



2. D区14号住居南侧张出部炭化物出土状况2(西)



3. D区14号住居南侧张出部炭化物出土状况3(南)



4. D区14号住居南侧张出部炭化物出土状况4(西)



5. D区14号住居窑(西)



6. D区14号住居窑土层断面D-D' 1(南)



7. D区14号住居窑土层断面D-D' 2(南)



8. D区14号住居窑土层断面E-E' (西)



1. D区14号住居遗迹出土状况1(西)



2. D区14号住居遗迹出土状况2(西)



3. D区14号住居遗迹出土状况3(西)



4. D区14号住居遗迹掘方(西)



5. D区14号住居贮藏穴(西)



6. D区14号住居贮藏穴土层断面(西)



7. D区14号住居床下土坑(西)



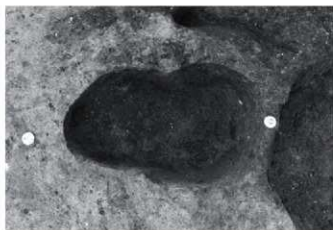
8. D区14号住居床下土坑土层断面(西)



1. D区14号住居ピット1(南)



2. D区14号住居ピット1土層断面(南)



3. D区14号住居ピット2(北)



4. D区14号住居ピット2土層断面(北)



5. D区15号住居全景(西)



6. D区15号住居土層断面A-A'(北)



7. D区15号住居土層断面B-B'(西)



8. D区15号住居遺(西)



1. D区15号住居土層断面C-C' (南)



2. D区15号住居土層断面D-D' (西)



3. D区15号住居土層掘方(西)



4. D区15号住居掘方全景(西)



5. D区16号住居全景(西)



6. D区16号住居土層断面A-A' (南)



7. D区16号住居土層断面B-B' (西)



8. D区16号住居遺物出土状況1 (西)



1. D区16号住居遺物出土状況2 (西)



2. D区16号住居遺物出土状況3 (西)



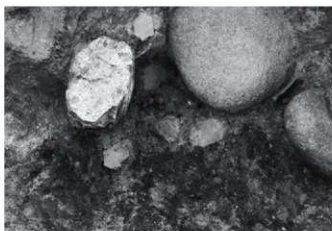
3. D区16号住居遺物出土状況4 (西)



4. D区16号住居遺物出土状況5 (西)



5. D区16号住居罐(西)



6. D区16号住居罐遺物・炭化物出土状況(西)



7. D区16号住居罐土層断面C-C' (南)



8. D区16号住居罐土層断面D-D' (西)



1. D区16号住居竈掘方(西)



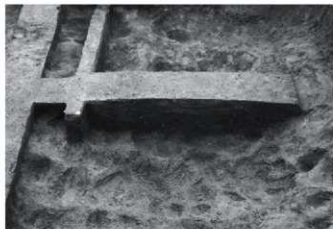
2. D区16号住居竈掘方土層断面C-C'(南)



3. D区16号住居竈掘方土層断面D-D'(西)



4. D区16号住居掘方全景(西)



5. D区16号住居掘方土層断面A-A'(南)



6. D区17号住居全景(西)



7. D区17号住居土層断面A-A'(南東)



8. D区17号住居竈(西)



1. D区17号住居窰土層断面B-B' (南)



2. D区17号住居窰土層断面C-C' (西)



3. D区18号住居全景(西)



4. D区18号住居土層断面B-B' (西)



5. D区18号住居土層断面A-A' (南)



6. D区18号住居遺物出土状況1 (西)



7. D区18号住居遺物出土状況2 (西)



8. D区18号住居窰(西)



1. D区18号住居土層断面C-C' (南)



2. D区18号住居土層断面D-D' (西)



3. D区18号住居土層照方(西)



4. D区18号住居炭化物物検出状況(西)



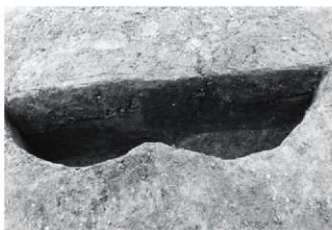
5. D区18号住居貯蔵穴(西)



6. D区18号住居ビット1土層断面F-F' (西)



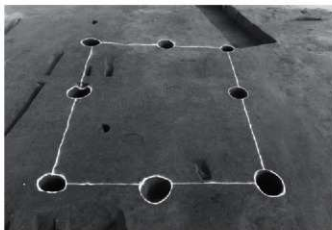
7. D区18号住居ビット2土層断面G-G' (西)



8. D区18号住居ビット3・4土層断面H-H' (西)



1. D区18号住居掘方全景(西)



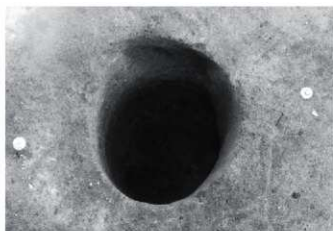
2. D区3号掘立柱建物全景(西)



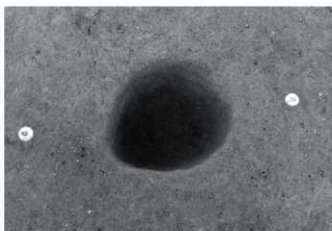
3. D区3号掘立柱建物ビット8(北)



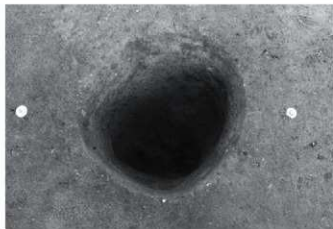
4. D区4号掘立柱建物全景(西)



5. D区4号掘立柱建物ビット4(南)



6. D区4号掘立柱建物ビット5(南)



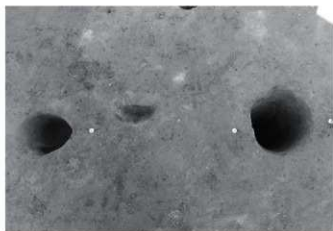
7. D区4号掘立柱建物ビット6(南)



8. D区4号掘立柱建物ビット7(南)



1. D区4号掘立柱建物ビット10 (南)



2. D区4号掘立柱建物ビット11 (右・南)



3. D区2号島全景(東)



4. D区2号島部分(東)



1. D区3号墓全景(東)



2. D区3号墓土層断面A-A' (東)



3. D区1号鍛冶遺構全景(西)



4. D区1号鍛冶遺構土層断面A-A' (西)



5. D区1号鍛冶遺構掘方土層断面A-A' (西)



1. D区1号鍛冶遺構ピット2・3土層断面G-G' (西)



2. D区1号鍛冶遺構ピット4土層断面H-H' (東)



3. D区1号鍛冶遺構掘方全景(南)



4. D区窪地全景(東)



5. D区窪地全景(北東)



6. D区窪地土層断面A-A' (南)



7. D区5号溝土層断面A-A' (西)



8. D区6号溝土層断面A-A' (東)



1. D区6・7号溝全景(西)



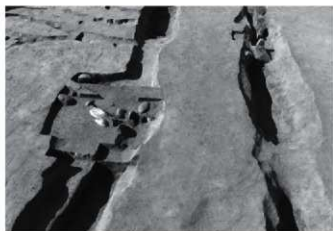
2. D区6・7号溝全景(南)



1. D区6号溝南西隅屈曲部分(西)



2. D区7号溝土橋付近(西)



3. D区6・7号溝と1号殿治遺構(東)



4. D区6・7号溝検出西端付近(東)



5. D区7号溝全景(東)



6. D区7号溝土層断面A-A'(東)



7. D区7号溝・1号殿治遺構重複箇所土層断面(西)



1. D区8·9号溝全景(東)



2. D区8号溝土層断面A-A'(東)



3. D区9号溝土層断面A-A'(西)



4. D区10号溝北半(南)



5. D区10号溝南半(北)



1. D区10号溝土層断面B-B' (南)



2. D区10号溝土層断面A-A' (南)



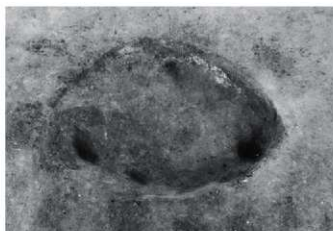
3. D区11号溝土層断面B-B' (南)



4. D区11号溝土層断面A-A' (南)



5. D区133号土坑土層断面(西)



6. D区134号土坑全景(南)



7. D区134号土坑土層断面(南)



8. D区135号土坑全景·土層断面(北)



1. D区136号土坑全景(南)



2. D区136号土坑土层断面(南)



3. D区137号土坑土层断面(西)



4. D区138号土坑土层断面(南)



5. D区139号土坑土层断面(南)



6. D区140号土坑全景(南)



7. D区140号土坑土层断面(西)



8. D区141号土坑土层断面(西)



9. D区142号土坑全景(南)



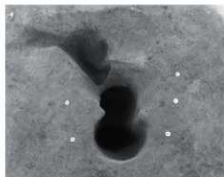
10. D区142号土坑土层断面(西)



11. D区154号土坑全景(北西)



12. D区143号土坑土层断面(南)



13. D区144号土坑全景(南)



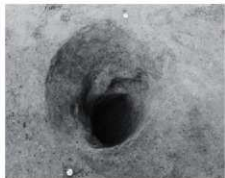
14. D区144号土坑土层断面(西)



15. D区145号土坑全景(南)



1. D区145号土坑土層断面(南)



2. D区146号土坑全景(南)



3. D区146号土坑土層断面(西)



4. D区147・148号土坑全景(西)



5. D区147・148号土坑土層断面(西)



6. D区149号土坑全景(南)



7. D区149号土坑土層断面(南)



8. D区150号土坑全景(北西)



9. D区150号土坑土層断面(西)



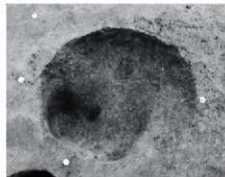
10. D区150・152号土坑・384・386・400・403・407号ピット検出状況(南)



11. D区151号土坑・403号ピット全景(西)



12. D区151号土坑土層断面(西)



13. D区152号土坑全景(北西)



14. D区152号土坑土層断面(北西)



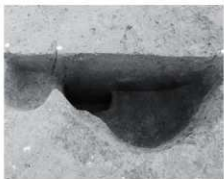
15. D区153号土坑全景(西)



1. D区153号土坑土層断面(東)



2. D区143号土坑全景(西)



3. D区154号土坑土層断面(西)



4. D区155号土坑全景(西)



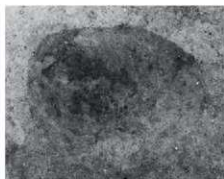
5. D区155号土坑土層断面(西)



6. D区156号土坑全景(西)



7. D区156号土坑土層断面(西)



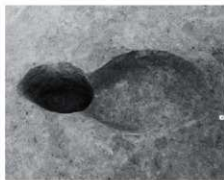
8. D区160号土坑全景(南)



9. D区160号土坑土層断面(南)



10. D区161号土坑全景(南)



11. D区163号土坑・430号ピット全景(南)



12. D区176号土坑全景(西)



13. D区176号土坑土層断面(南)



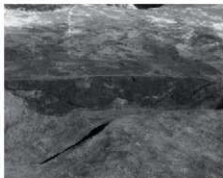
14. D区177号土坑全景(西)



15. D区177号土坑土層断面(南)



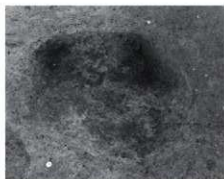
1. D区178号土坑全景(南)



2. D区178号土坑土層断面(南)



3. D区179号土坑全景·土層断面(南)



4. D区180号土坑全景(北)



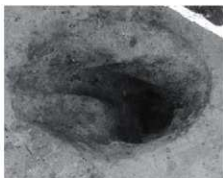
5. D区180号土坑土層断面(西)



6. D区181号土坑全景(東)



7. D区181号土坑土層断面(東)



8. D区182号土坑全景(北)



9. D区182号土坑土層断面(南)



10. D区183号土坑全景(東)



11. D区183号土坑土層断面(東)



12. D区184号土坑全景(南)



13. D区184号土坑土層断面(南)



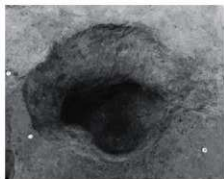
14. D区185号土坑全景·土層断面(南)



15. D区186号土坑全景(南)



1. D区186号土坑土層断面(南)



2. D区187号土坑全景(南)



3. D区187号土坑土層断面(南)



4. D区334号ピット全景(南)



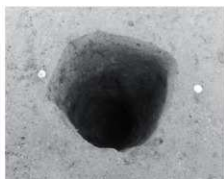
5. D区334号ピット土層断面(南)



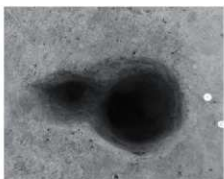
6. D区341号ピット全景(南)



7. D区341号ピット土層断面(南)



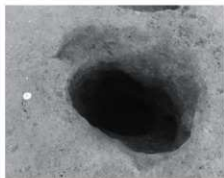
8. D区346号ピット全景(南)



9. D区357・358号ピット全景(東)



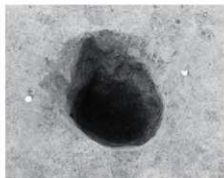
10. D区357・358号ピット土層断面(東)



11. D区369号ピット全景(東)



12. D区369号ピット土層断面(東)



13. D区376号ピット全景(南)



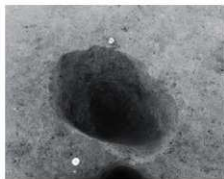
14. D区376号ピット土層断面(南)



15. D区377号ピット全景(南)



1. D区377号ビット土層断面(南)



2. D区388号ビット全景(西)



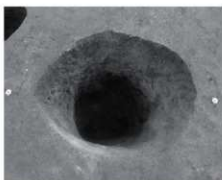
3. D区388号ビット土層断面(南)



4. D区396～398号ビット全景(南東)



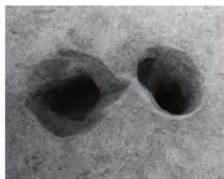
5. D区396～398号ビット土層断面(南)



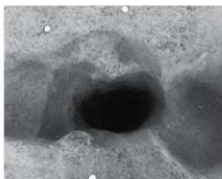
6. D区407号ビット全景(北東)



7. D区420号ビット全景(西)



8. D区441・442号ビット全景(南東)



9. D区460・461号ビット全景(西)



10. E区261号土坑全景(南)



11. E区261号土坑土層断面(南)



12. E区264号土坑全景(南)



13. E区264号土坑土層断面(南)



14. E区265号土坑全景(西)



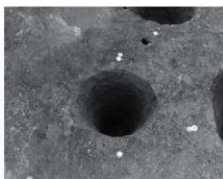
15. E区265号土坑遺物出土状況(西)



1. E区全景(西)



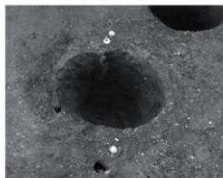
2. E区478号ピット土層断面(南)



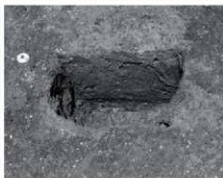
3. E区479号ピット全景(東)



4. E区479号ピット土層断面(南)



5. E区480号ピット全景(東)



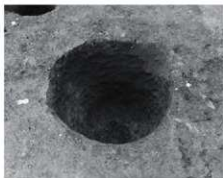
6. E区480号ピット土層断面(南)



7. E区481号ピット全景(東)



8. E区481号ピット土層断面(東)



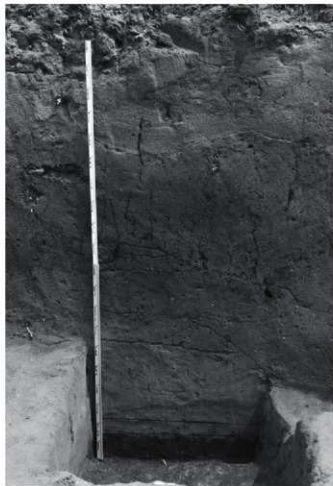
9. E区482号ピット全景(東)



10. E区482号ピット土層断面(東)



1. A区基本土层(南)



2. C3区基本土层1(北西)



3. C3区基本土层2(南)

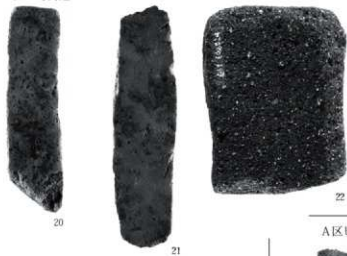


4. C3区基本土层3(北)



5. D区基本土层(北)

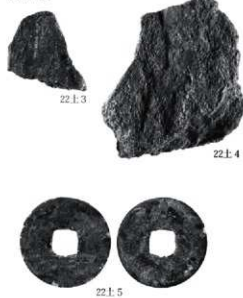
A区1号河道



A区2号河道



A区土坑



A区ピット



B区1号住居



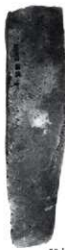
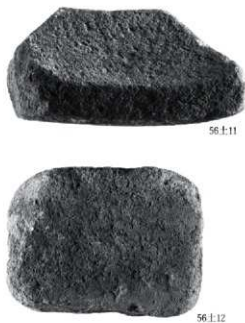
B区1号高



B区2号井戸



B区56号土坑



PL.100

B区56号土坑

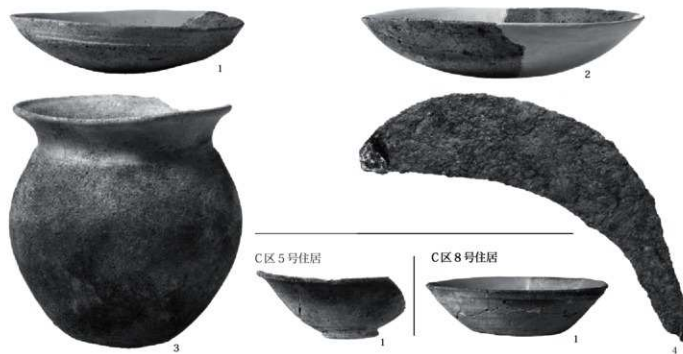


B区遗構外出土遺物



C区2号住居

C区4号住居



C区5号住居

C区8号住居

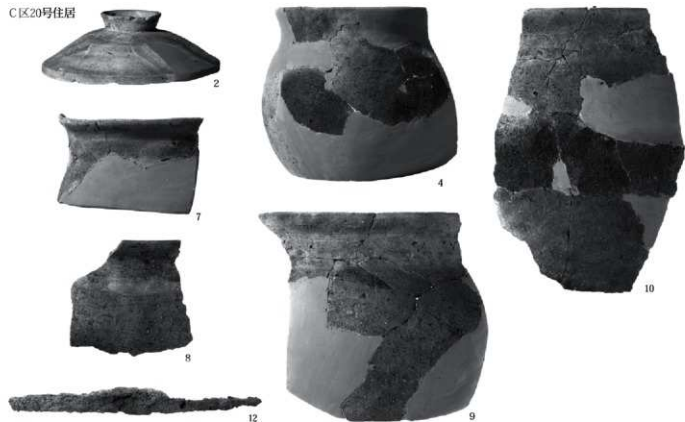
C区9号住居

C区12号住居



C区11号住居

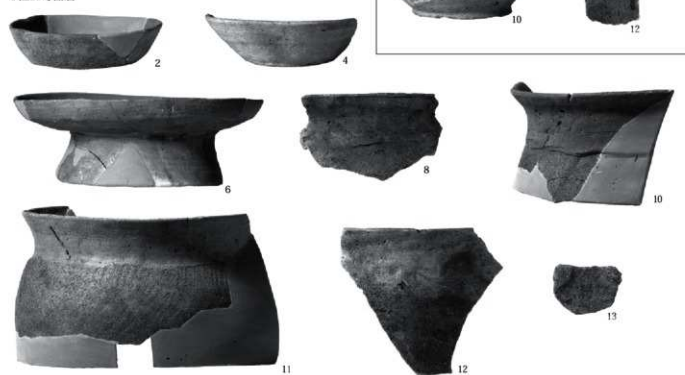
C区20号住居



C区21号住居



C区22号住居



PL.102

C区23号住居



C区25号住居





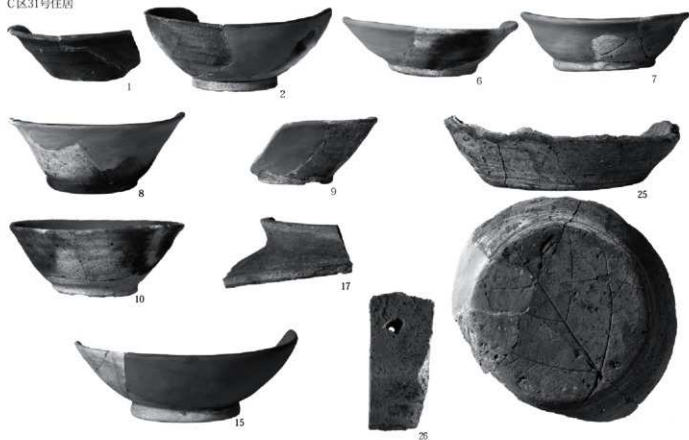
C区27号住居



C区29号住居



C区31号住居



PL.104

C区32号住居



C区33号住居



C区34号住居



C区35号住居



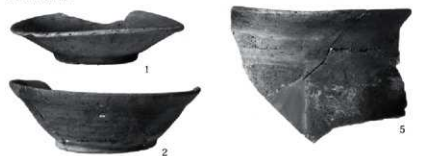
C区37号住居



C区38号住居



C区39号住居



C区40号住居



1



3



8



9



10

C区41号住居



2



4

C区42号住居



1

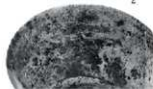
C区43号住居



1



2



C区44号住居



1



2



3



4



5



10

PL.106

C区44号住居



C区46号住居



C区49号住居



C区50号住居



C区44・46・49・50号住居出土遺物

C区51号住居



C区53号住居



C区58号住居



C区55号住居



C区溝



C区3・4号河道



C区土坑



102土1



230土6



244土9



244土10



244土13



243土8



244土12



244土11

PL.108

C区土坑



C区ビット



C区道構外

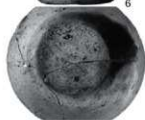


C区土坑・ビット・道構外出土遺物

D区13号住居



D区14号住居



D区15号住居



PL.110

D区16号住居



D区17号住居



D区18号住居



D区18号住居



D区4号掘立柱建物



D区1号鍛冶遺構



D区6号溝



D区1号窪地



D区土坑



D区ビット



E区土坑



抄 録

書名ふりがな	にちりんじかんのんまえいせき(まえばしし0903いせき)
書 名	日輪寺観音前(前橋市0903)遺跡
副 書 名	(一)南新井前橋線日輪寺工区社会資本総合整備(活力・重点)事業に伴う埋蔵文化財発掘調査報告書
巻 次	
シリーズ名	公益財団法人群馬県埋蔵文化財調査事業団調査報告書
シリーズ番号	622
編 著 者 名	高島英之・佐藤元彦
編 集 機 関	公益財団法人群馬県埋蔵文化財調査事業団
発 行 機 関	公益財団法人群馬県埋蔵文化財調査事業団
発 行 年 月 日	20170210
作 成 法 人 I D	21005
郵 便 番 号	377-8555
電 話 番 号	0279-52-2511
住 所	群馬県渋川市北橋町下箱田784-2
遺跡名ふりがな	にちりんじかんのんまえいせき(まえばしし0903いせき)
遺 跡 名	日輪寺観音前(前橋市0903)遺跡
所在地ふりがな	ぐんまけんまえばししにちりんじまぢみやもと、かんのんまえ
遺 跡 所 在 地	群馬県前橋市日輪寺町宮本・観音前
市町村コード	10211
遺 跡 番 号	0903 (旧番号00807)
北緯(世界測地系)	362551
東経(世界測地系)	1390333
調 査 期 間	20141201-20150331/20160401-20160531
調 査 面 積	9,207
調 査 原 因	道路建設
種 別	集落、畠
主 な 時 代	平安/近世・近代
遺 跡 概 要	集落-古代-竪穴住居59+掘立柱建物跡4+溝13+旧河道4+井戸2+畠3+土坑209+ピット479+鍛冶遺構1/近世-溝2+畠1-土器+石製品+鉄製品+銅銭
特 記 事 項	東海地方で生産された多量の灰軸陶器の出土
要 約	前橋市街地北郊の、標高約124m前後の段丘上に立地する平安時代を中心とする集落遺跡。調査区の西寄りを北から南へと流れていた河川を挟んだ東西両側から竪穴住居、掘立柱建物、土坑、井戸、溝、畠などの遺構が検出された。調査区の西端からは9世紀前～中葉の方形区画溝が検出された。竪穴住居は、調査区中央から西寄りにかけて集中し、ほぼ9～10世紀のものに限られる。主軸や竪の方位の共通性が顕著で、計画的な配置がうかがえる。ほとんどの住居で重複が認められ、住居の古地が制約されたことがうかがえる。出土遺物では、東海地方で生産された灰軸陶器の出土量の多さが特筆できる。

公益財団法人群馬県埋蔵文化財調査事業団調査報告書 第622集

日輪寺観音前(前橋市0903)遺跡

(一) 南新井前橋線日輪寺工区社会資本総合整備
(活力・重点)事業に伴う埋蔵文化財発掘調査報告書

平成29(2017)年2月1日 印刷

平成29(2017)年2月10日 発行

編集・発行／公益財団法人群馬県埋蔵文化財調査事業団

〒377-8555 群馬県渋川市北橋町下箱田784番地2

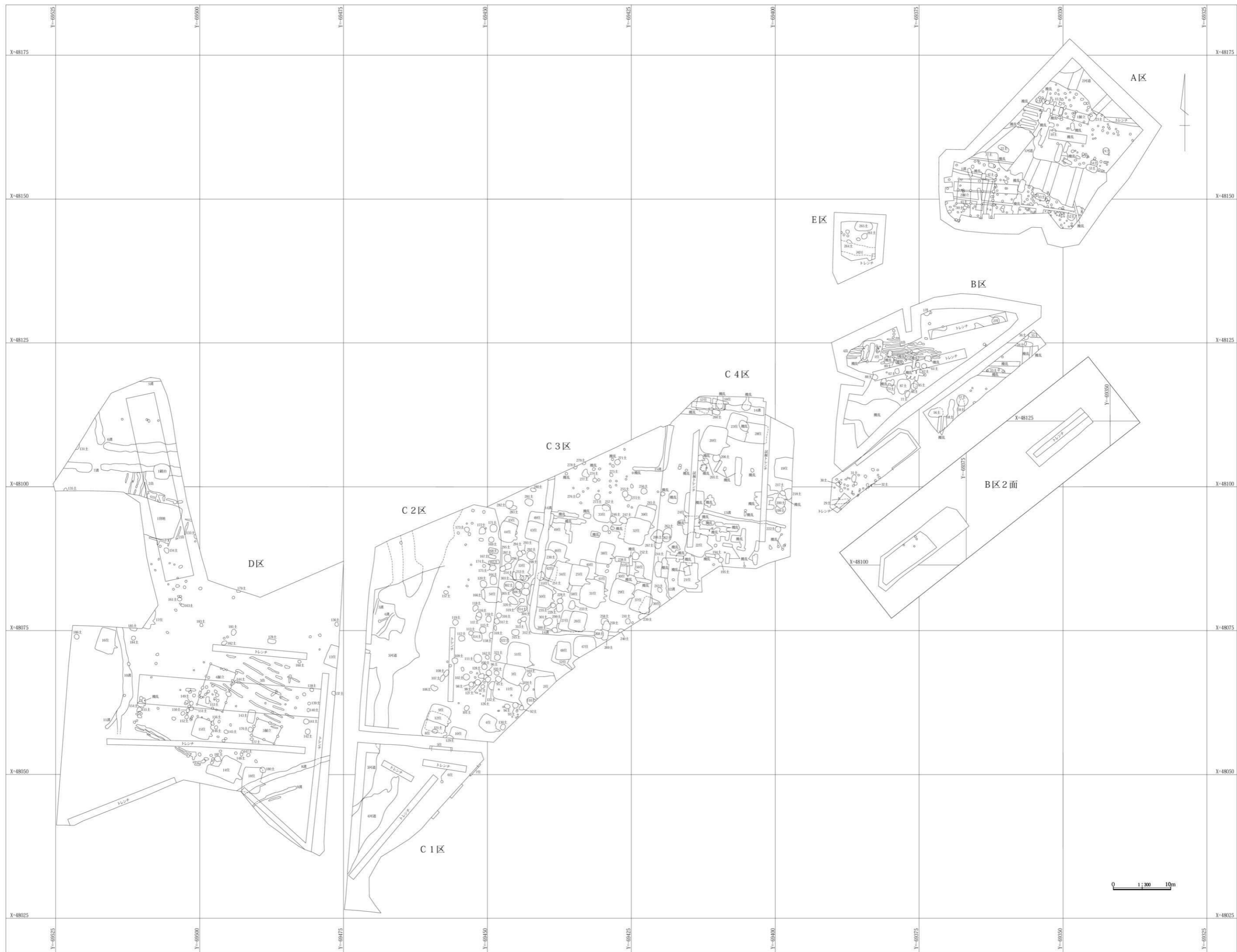
電話(0279)52-2511(代表)

ホームページアドレス <http://www.gunmaibun.org/>

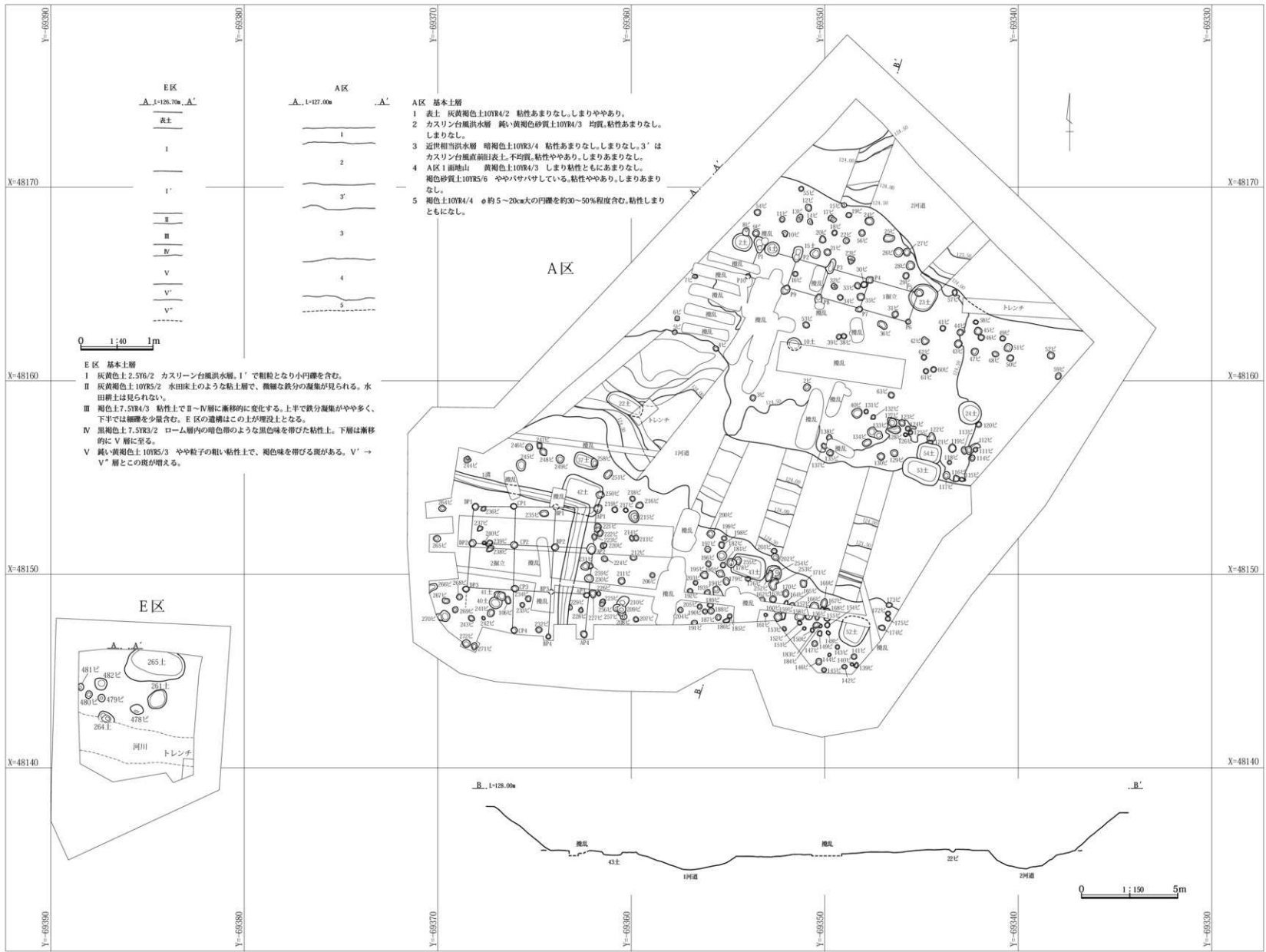
印刷／上武印刷株式会社



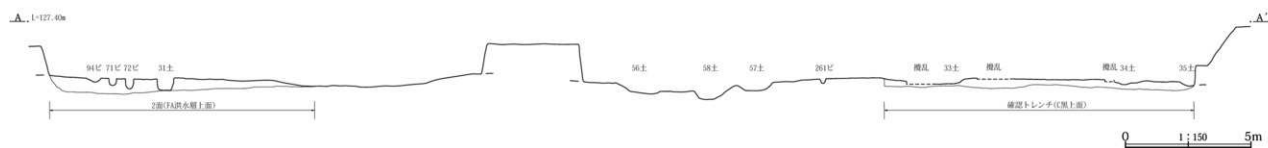
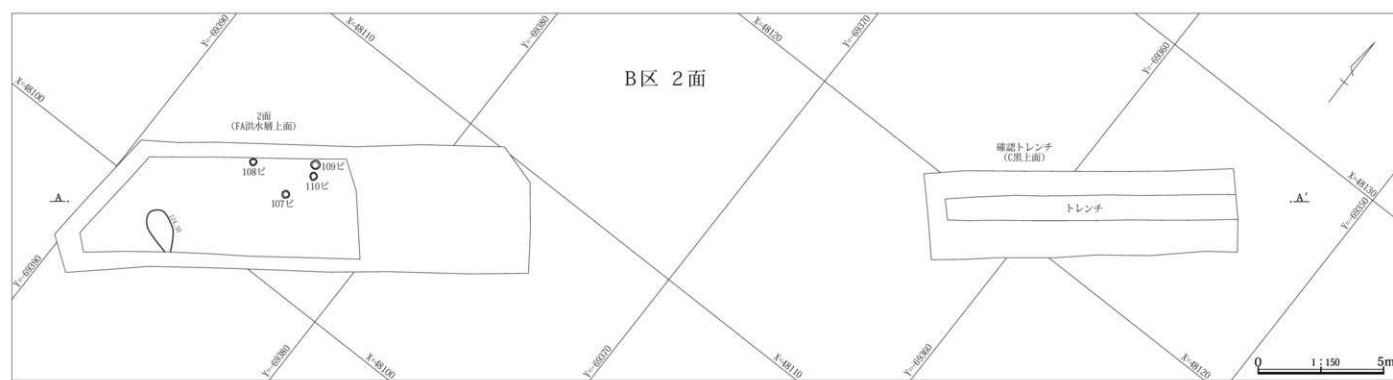
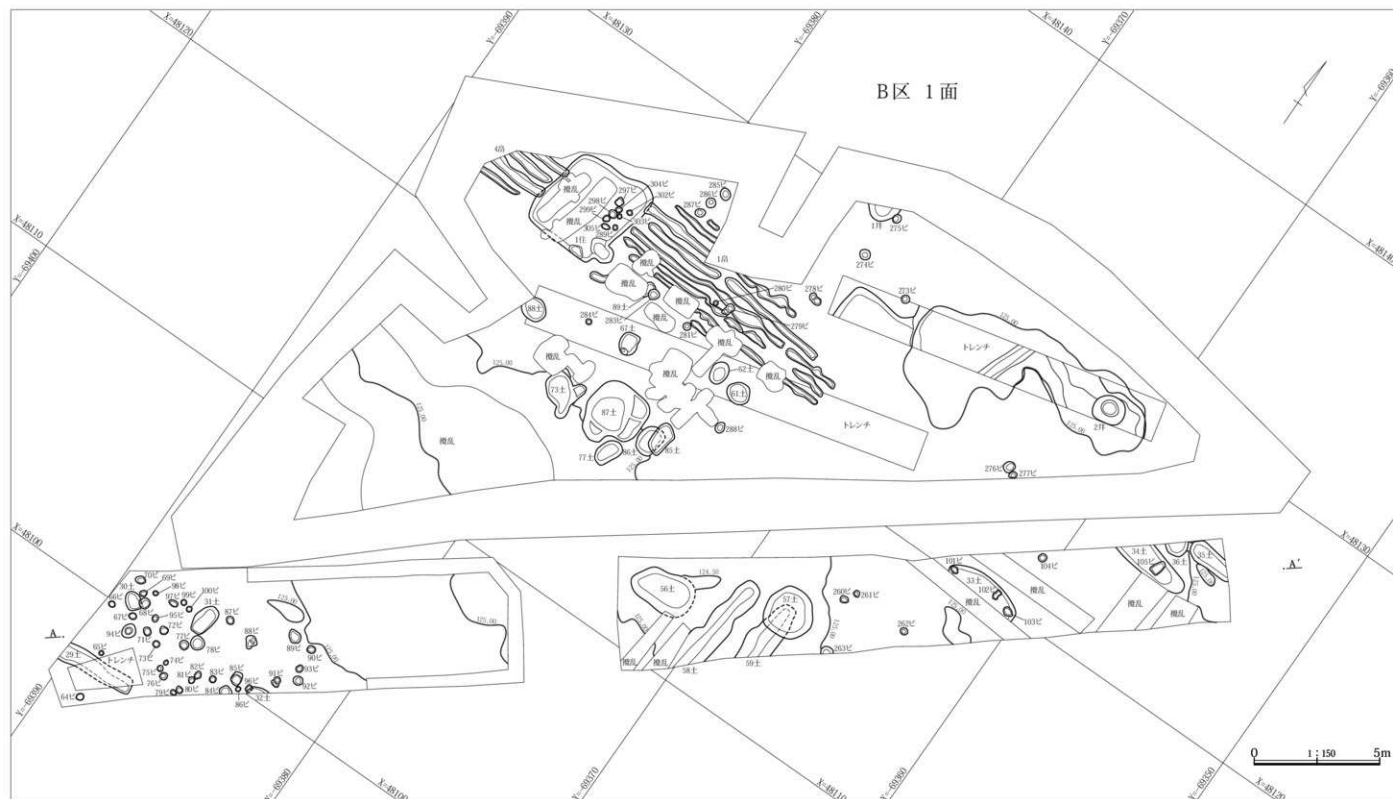
付図1 日輪寺観音前遺跡 全体図



付図2 日輪寺観音前遺跡 A・E区 全体図



付図3 日輪寺観音前遺跡 B区 全体図



付図4 日輪寺観音前遺跡 C区 全体図



C区 基本土層
 I 灰色中～粗粒砂質土10Y5/1 カスリーン台風積水層、ラミナ状。
 II 灰黄褐色土10YR4/2～暗褐色土10YR3/3 やや砂質、耕作土。峰名山ニツ岳軽石He-FP5しいバミス少量含む。江戸時代以降の遺構埋没上。
 III 灰色粗粒砂質土10Y5/1 ダイレクトな洪水層には見えない。
 IV 灰黄褐色極細粒砂質土10YR4/2 峰名山ニツ岳軽石He-FP5しいバミス最も多く含む。平安時代遺構の主な埋没上。
 V 灰黄褐色土10YR4/2 IV層とVI層との漸移的な土層。IV層の上がブロック状にVI層の上に設置する部分もある。
 VI オリーブ褐色細粒砂質土2.5Y4/3 一部がラミナ状だが明瞭ではない。
 VII 灰褐色シルト質土2.5Y5/2 浅間山火山灰As-C粒混入黒色土の表層に見られるシルト質土層。場所によって黄色味の強い地点があり、一律ではない。
 VIII 暗褐色土10YR3/2 浅間山火山灰As-C粒混入黒色土。上部ではややネットリした土で、下部ではボソボソした土になる。浅間山火山灰As-C粒を多量に含む。混入する浅間山火山灰As-C粒の径は不揃いである。層の厚さは20cm前後。

0 1:150 5m

付図5 日輪寺観音前遺跡 D区 全体図

