

# 圖 版





1 1区第1面全景 (西から)



2 1区第2面全景 (西から)



1 2区第1面全景（東から）



2 2区第2面全景（東から）



1 3区第1面全景 (東から)



2 3区第2面全景 (東から)



1 SE25土師器皿出土状況（北東から）



2 SE25完掘状況（北から）



3 SE25底部曲物内（北から）



4 SE25曲物除去後（北から）





1 SE101断面 (南から)



2 SE101完備状況 (南から)



1 SK102南半粘質土検出状況（南西から）



2 SK102半掘断面（南から）





1 SE64木杵検出状況及び断面（東から）



2 SE64木杵内須恵器出土状況（南から）



3 SE64木杵内底部断面（東から）



1 SE64 木枠内完掘状況（南から）



2 SE64 木枠内完掘状況（東から）



3 SE64 木枠組合わせ部（西から）



1 SE64完掘状況(南東から)



2 SE12上部瓦器羽釜出土状況(南西から)



1 SE12白色土器高杯脚部出土状況(南西から)



2 SE12完掘状況(北東から)





1 SK106底部木材出土状況（北から）



2 SK106底部木材出土状況（南から）



3 SK106完掘状況（北から）



1 SD8ウマ歯列出土状況（南から）



2 SD8ウマ歯列出土状況（南から）



3 柱穴列1・2（東から）



4 SP70完掘状況（南から）

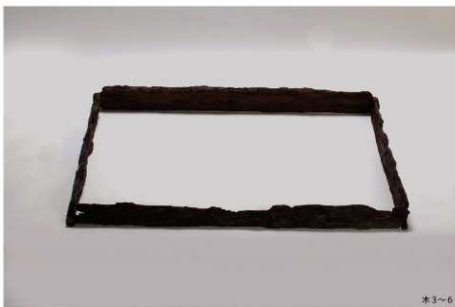




SK76・SE25・SE101・SK102・SE64 出土遺物



SE64・SE12出土遺物、調査区内出土瓦



調査区内出土木製品

# 報告書抄録

ふりがな	へいあんぎょうさきょうしじょういちぼうごちょうあと							
書名	平安京左京四条一坊五町跡							
副書名								
巻次								
シリーズ名	京都市文化財保護課発掘調査報告							
シリーズ番号	2023-1							
編著者名	新田和央、小林克也(ハレオ・ラボ)、三谷智広(ハレオ・ラボ)							
編集機関	京都市文化市民局 文化芸術都市推進室 文化財保護課							
所在地	〒604-8571 京都市中京区寺町通御池上る上本能寺前町488番地							
発行年月日	西暦2024年1月31日							
所収遺跡名	所在地	コード		北緯	東経	発掘期間	発掘面積	発掘原因
		市町村	遺跡番号					
平安京左京四条一坊五町跡	京都市中京区壬生坊城町48-6、21-2、87	26100	1	35度 00分 14秒	135度 44分 44秒	2023/2/6 ～4/4	310.8㎡	事務所 建設
所収遺跡名	種別	主な時代	主な遺構	主な遺物	特記事項			
平安京左京四条一坊五町跡	都城跡	平安時代 ～鎌倉時代	土坑、井戸、溝、柱穴列	土師器、須恵器、 陶磁器、瓦、木製品	平安時代前期から鎌倉時代の遺構群を検出し、 当地の土地利用の変遷が 判明した。			
要約								

京都市文化財保護課発掘調査報告 2023-1

## 平安京左京四条一坊五町跡

発行日 2024年1月31日

発行 京都市文化市民局

編集 京都市文化市民局 文化芸術都市推進室 文化財保護課

住所 京都市中京区寺町通御池上る上本能寺前町 488

分庁舎地下1階

TEL. (075) 222-3130

印刷 奥田印刷株式会社

TEL. (075) 441-7060