

写真図版



1. 1区第1面西側全景(東から)



2. 1区第1面西側全景(西から)



1. 1区第1面東側全景(東から)



2. 1区1号復旧溝群土層断面(東から)



3. 1区1号復旧溝群土層断面(東から)



4. 1区1号復旧溝群全景(西から)



5. 1区2号復旧溝群土層断面(南から)



1. 1区2号復旧溝群全景(南から)



2. 1区2・3号復旧溝群全景(東から)



3. 1区3号復旧溝群土層断面(東から)



4. 1区4号復旧溝群土層断面(東から)



5. 1区4号復旧溝群土層断面(東から)



6. 1区5号復旧溝群土層断面(南から)



7. 1区5号復旧溝群土層断面(南から)



8. 1区5号復旧溝群・6号復旧溝全景(南から)



1. 1区7号復旧溝群土層断面(南から)



2. 1区7号復旧溝群土層断面(南から)



3. 1区7号復旧溝群全景(北から)



4. 1区復旧溝群調査風景(南から)



5. 1区1号畠土層断面(南から)



6. 1区2号畠土層断面(南から)



7. 1区3号畠土層断面と掘削痕(西から)



8. 1区3号畠全景(東から)



1. 1区6号土坑土層断面(南から)



2. 1区6号土坑全景(南から)



3. 1区7号土坑土層断面(西から)



4. 1区7号土坑全景(東から)



5. 1区4号溝土層断面(南から)



6. 1区4号溝礫出土状況(北から)



7. 1区4号溝礫出土状況(北から)



8. 1区4号溝礫出土状況(東から)



1. 1区4号溝全景(南から)



2. 1区4号溝全景(北から)



3. 2区第1面全景(東から)



1. 2区1号復旧溝群全景(南から)



2. 2区1・2号復旧溝群全景(東から)



3. 2区2号復旧溝群全景(南東から)



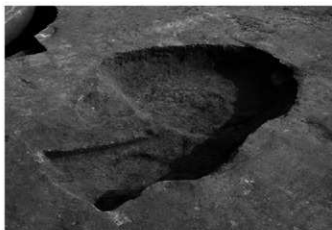
4. 2区3号復旧溝群全景(東から)



5. 2区1・4号土坑全景(北から)



6. 2区2号土坑全景(南から)



7. 2区3号土坑全景(南西から)



8. 2区6号土坑全景(北から)



1. 2区7号土坑全景(北から)



2. 2区8～11号土坑土層断面(南東から)



3. 2区8～11号土坑全景(西から)



4. 2区12号土坑土層断面(南から)



5. 2区12号土坑全景(南西から)



6. 2区13号土坑遺物出土状況(東から)



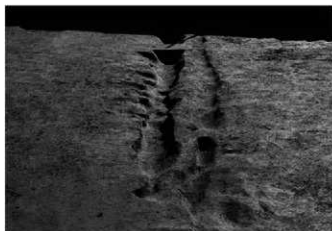
7. 2区13号土坑遺物出土状況(東から)



8. 2区14号土坑全景(南から)



1. 2区15～17号土坑全景(南から)



2. 2区1・2号溝全景(北から)



3. 2区3号溝全景(南から)



4. 2区旧河道全景(南東から)



1. 2区旧河道土層断面(北西から)



2. 2区旧河道全景(南から)



4. 2区旧河道全景(西から)



3. 2区旧河道全景(北から)



1. 3区旧河道確認状況(南東から)



2. 3区旧河道全景(南東から)



3. 3区旧河道調査風景(南東から)



4. 3区旧河道調査風景(西から)



5. 2区旧河道遺物出土状況(西から)



6. 2区旧河道遺物出土状況(東から)



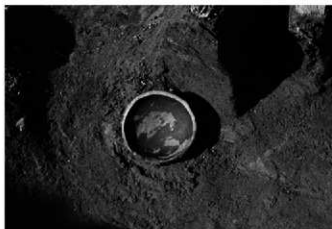
7. 2区旧河道遺物出土状況(西から)



1. 2区旧河道遺物出土状況(東から)



2. 2区旧河道遺物出土状況(東から)



3. 2区旧河道遺物出土状況(南から)



4. 2区旧河道遺物出土状況(東から)



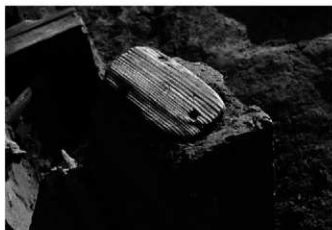
5. 2区旧河道遺物出土状況(南東から)



6. 2区旧河道遺物出土状況(西から)



7. 2区旧河道遺物出土状況(南東から)



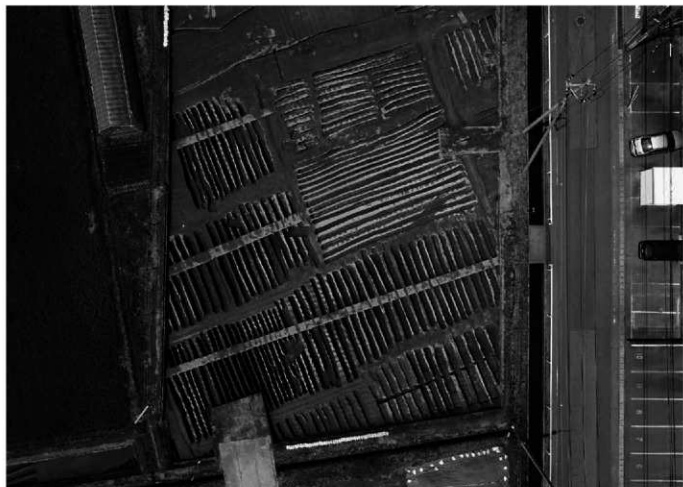
8. 2区旧河道遺物出土状況(北東から)



1. 3区第1面全景(東上空から)



2. 3区第1面全景(上が北)



1. 3区第1面東側全景(上から)



2. 3区1号復旧溝群全景(南から)



3. 3区2号復旧溝群全景(西から)



4. 3区3号復旧溝群全景(西から)



5. 3区4号復旧溝群土層断面(南から)



1. 3区4・5号復旧溝群全景(南から)



2. 3区4・5・7～9号復旧溝群全景(西から)



3. 3区6号復旧溝群土層断面(南から)



4. 3区4～7・19号復旧溝群全景(南から)



5. 3区7号復旧溝群土層断面(南から)



6. 3区7号復旧溝群全景(南から)



7. 3区8号復旧溝群土層断面(西から)



8. 3区9号復旧溝群土層断面(東から)



1. 3区10号復旧溝群土層断面(東から)



3. 3区12号復旧溝群全景(北から)



2. 3区11号復旧溝群全景(南から)



4. 3区13号復旧溝群土層断面(東から)



5. 3区14号復旧溝群全景(西から)



6. 3区15～18号復旧溝群全景(北から)



7. 3区15号復旧溝群全景(南から)



1. 3区16号復旧溝群全景(南東から)



2. 3区17号復旧溝群全景(北から)



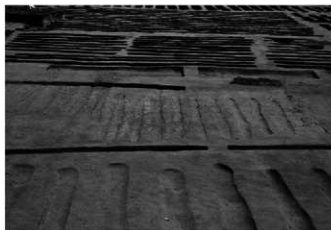
3. 3区1号畠土層断面(西から)



4. 3区1号畠全景(西から)



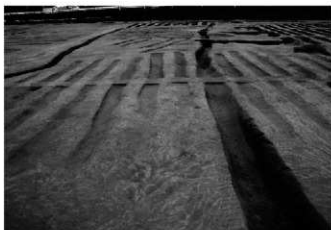
5. 3区2号畠土層断面(西から)



6. 3区2号畠全景(西から)



7. 3区3号畠土層断面(南から)



8. 3区4号畠土層断面(南から)



1. 3区4号畠全景(南から)



2. 3区5号畠土層断面(南から)



3. 3区5号畠と1号復旧溝群全景(南から)



4. 3区6号畠土層断面(東から)



5. 3区6号畠全景(西から)



6. 3区7号畠土層断面(東から)



7. 3区7号畠土層断面(東から)



8. 3区7号畠全景(西から)



1. 3区8号墓全景(西から)



2. 3区9・10号墓全景(北から)



3. 3区10号墓土層断面(南から)



4. 3区1号井戸土層断面(南から)



5. 3区1号井戸石積み出土状況(東から)



6. 3区1号井戸石積み出土状況(南から)



7. 3区1号井戸掘り方全景(南から)



8. 3区2号井戸石積み出土状況(西から)



1. 3区2号井戸石積み出土状況と掘り方土層断面(南から)



2. 3区2号井戸掘り方全景(南から)



3. 3区1号溝全景(北から)



4. 3区2号溝と1号道全景(南から)



5. 3区3号溝全景(東から)



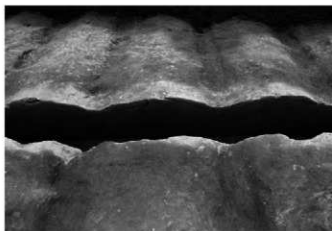
6. 3区4号溝全景(東から)



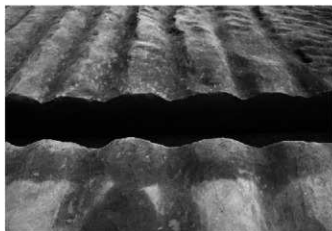
7. 3区1号集石遺物出土状況(南から)



8. 3区1号集石遺物出土状況(南から)



1. 4区1号富士層断面(北から)



2. 4区1号富士層断面(北から)



3. 4区1号富士全景(西から)



4. 4区1号富士全景(西から)



5. 4区2号富士全景(東から)



6. 4区3号富士全景(東から)



7. 4区4号富士層断面(東から)



8. 4区4号富士全景(東から)



1. 4区第2面全景(上が北)



2. 4区第2面全景(西上空から)



1. 4区5号品と3号復旧溝群全景(東から)



2. 4区6号品全景(南から)



3. 4区6号品全景(東から)



4. 4区7号品土層断面(東から)



5. 4区7号品土層断面(南東から)



6. 4区8号品全景(北から)



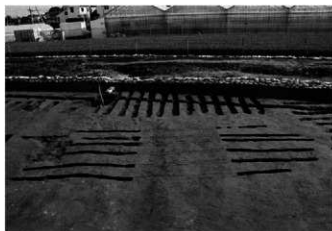
7. 4区9・10号品と7・8号復旧溝群全景(南から)



8. 4区11号品と5号復旧溝群全景(西から)



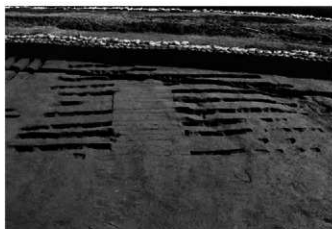
1. 4区12号畠全景(南から)



2. 4区13号畠と16号復旧溝群全景(北から)



3. 4区13号畠土層断面(東から)



4. 4区14号畠全景(北から)



5. 4区15号畠と9・12号復旧溝群全景(東から)



6. 4区畠調査風景(北から)



7. 4区畠調査風景(東から)



8. 4区1号復旧溝群土層断面(南西から)



1. 4区1号復旧溝群土層断面(南から)



2. 4区1・2・6・17号復旧溝群全景(西から)



3. 4区2・17・18号復旧溝群全景(上が南)



4. 4区17・18号復旧溝群土層断面(南から)



5. 4区2・17・18号復旧溝群土層断面(南西から)



6. 4区4号復旧溝群土層断面(南から)



7. 4区4号復旧溝群全景(東から)



8. 4区5号復旧溝群土層断面(北東から)



1. 4区第2面東側復旧溝群全景(上が北)



2. 4区6号復旧溝群土層断面(北東から)



3. 4区6号復旧溝群と6号畠全景(東から)



4. 4区7号復旧溝群土層断面(北から)



5. 4区第3面全景(西から)



1. 4区9号復旧溝群土層断面(南から)



2. 4区9号復旧溝群と11～15号高全景(北西から)



3. 4区11号復旧溝群土層断面(西から)



4. 4区12号復旧溝群土層断面(南から)



5. 4区12・13号復旧溝群全景(南から)



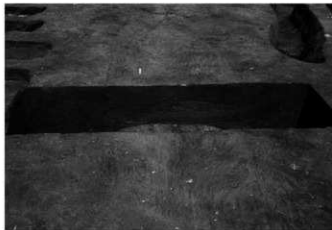
6. 4区14号復旧溝群土層断面(南から)



7. 4区15号復旧溝群土層断面(南から)



8. 4区14・15号復旧溝群全景(北西から)



1. 4区1号道土層断面(南から)



2. 4区1号道全景(北から)



3. 4区1号道全景(南東から)



4. 5区第1面西側北半部全景(東から)



1. 5区第1面西側南半部全景(西から)



2. 5区第1面東側全景(東から)



1. 5区1号復旧溝群土層断面(南から)



2. 5区1・2号復旧溝群全景(西から)



3. 5区3・4号復旧溝群全景(西から)



4. 5区3・4号復旧溝群全景(西から)



5. 5区5号復旧溝群と1号溝全景(西から)



6. 5区復旧溝群調査風景(西から)



7. 5区7号溝全景(西から)



1. 1区1号掘立柱建物全景(東から)



2. 1区1号掘立柱建物P 1土層断面(東から)



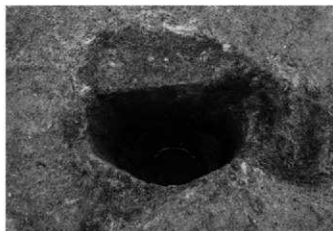
3. 1区1号掘立柱建物P 2土層断面(西から)



4. 1区1号掘立柱建物P 3土層断面(南西から)



5. 1区1号掘立柱建物P 4土層断面(西から)



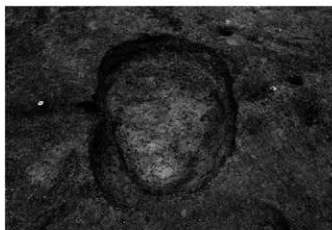
1. 1区1号掘立柱建物P 5土層断面(南から)



2. 1区1号掘立柱建物P 6土層断面(南から)



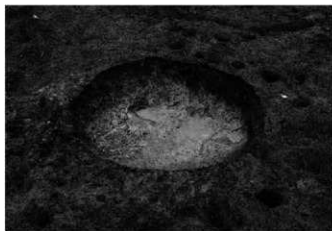
3. 1区1号土坑土層断面(南から)



4. 1区1号土坑全景(南から)



5. 1区2号土坑土層断面(南から)



6. 1区2号土坑全景(南から)



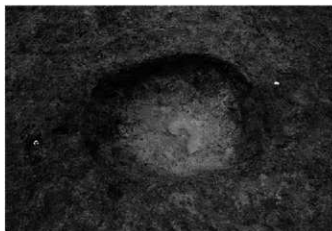
7. 1区3号土坑土層断面(南から)



8. 1区3号土坑全景(南から)



1. 1区4号土坑土層断面(南から)



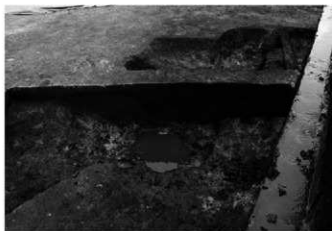
2. 1区4号土坑全景(北東から)



3. 1区5号土坑土層断面(南から)



4. 1区5号土坑全景(東から)



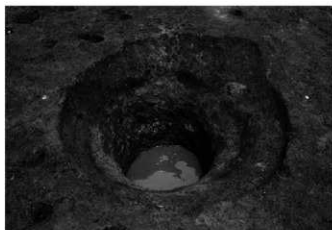
5. 1区10号土坑土層断面(東から)



6. 1区10号土坑全景(北から)



7. 1区1号井戸土層断面(南から)



8. 1区1号井戸全景(南から)



1. 1区1号溝土層断面(北から)



2. 1区2号溝土層断面(北から)



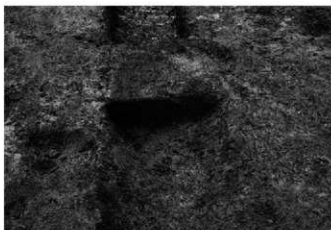
3. 1区1・2号溝全景(南から)



4. 1区1・2号溝全景(北から)



5. 1区3号溝全景(北から)



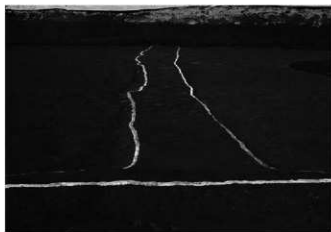
6. 1区3号溝土層断面(北から)



1. 2区第2面水田全景(上が北)



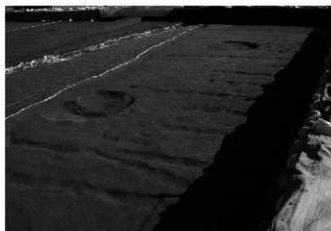
2. 2区第2面水田1号畦全景(南から)



3. 2区第2面水田2号畦全景(南から)



4. 2区第2面水田3号畦全景(南から)



5. 2区第2面水田10号畦全景(西から)



1. 2区第2面水田1・4～8号畦全景(西から)



2. 2区第2面水田3～7号畦全景(東から)



3. 2区第2面水田5・8・10号畦全景(南から)



4. 2区第2面水田8～10号畦全景(東から)



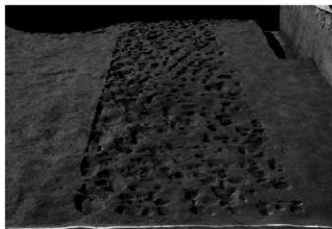
1. 2区第2面水田1号水口全景(南西から)



2. 2区第2面水田2号水口全景(南から)



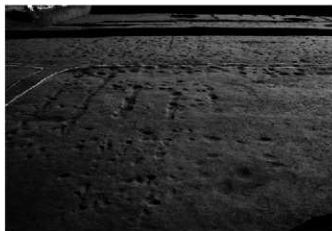
3. 2区第2面水田3号水口全景(南から)



4. 2区第2面水田1号水田全景(東から)



5. 2区第2面水田2号水田全景(南から)



6. 2区第2面水田3・6号水田全景(北から)



7. 2区第2面水田調査風景(西から)



8. 2区第3面水田全景(西から)



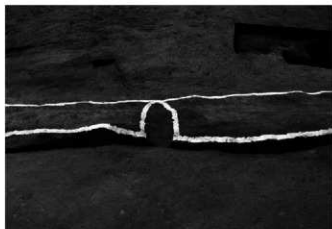
1. 2区第3面水田9・11号水田と13号畦全景(西から)



2. 2区第3面水田9・11・13号水田全景(西から)



3. 2区第3面水田11～13号水田と15～17号畦全景(西から)



4. 2区第3面水田16号畦全景(北から)



5. 2区第3面水田12～14・17号畦全景(北から)



6. 2区第4面水田全景(東から)



7. 2区第4面水田全景(東から)



8. 2区第4面水田と4号溝全景(南から)



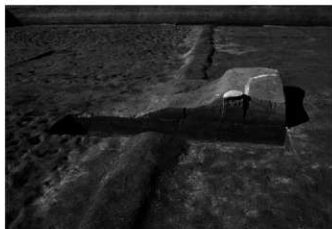
1. 2区第4面水田と5号溝全景(東から)



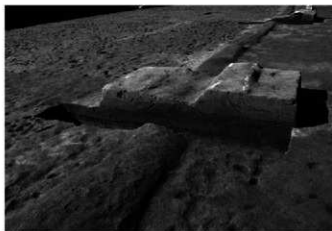
2. 2区第4面水田18号畦全景(東から)



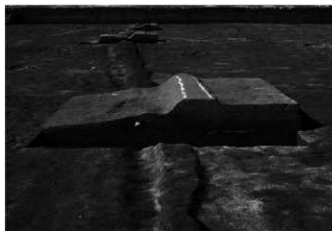
3. 2区第4面水田18号畦土層断面(東から)



4. 2区第4面水田18号畦土層断面(東から)



5. 2区第4面水田18号畦土層断面(東から)



6. 2区第4面水田18号畦土層断面(東から)



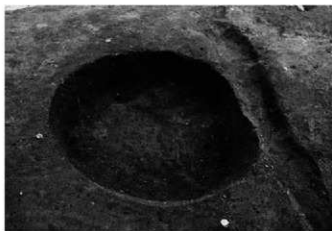
7. 2区第4面水田土層断面(南から)



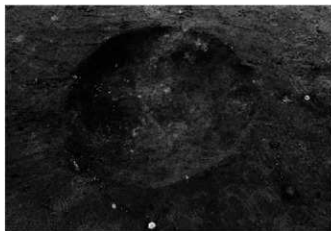
8. 2区第4面水田土層断面(南から)



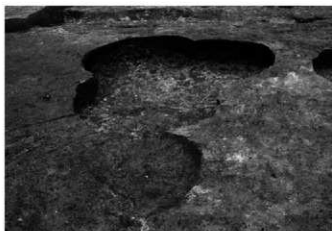
1. 3区第2面全景(東上空から)



2. 3区1号土坑全景(西から)



3. 3区3号土坑全景(北から)



4. 3区5～8号土坑全景(西から)



5. 3区10・11・16号土坑全景(南から)



1. 3区14・15号土坑全景(南から)



2. 3区17号土坑全景(南から)



3. 3区18号土坑全景(北から)



4. 3区19・24号土坑全景(南から)



5. 3区24号土坑土層断面(南から)



6. 3区36号土坑全景(東から)



7. 3区38号土坑全景(西から)



8. 3区39号土坑全景(北から)



1. 3区40～42号土坑全景(東から)



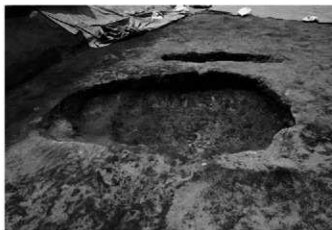
2. 3区44号土坑全景(北から)



3. 3区45号土坑全景(北から)



4. 3区46～48号土坑全景(東から)



5. 3区49・50号土坑全景(東から)



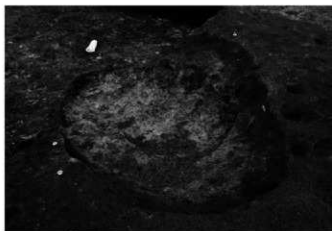
6. 3区51号土坑全景(北から)



7. 3区52号土坑全景(西から)



8. 3区9・21・25・33・54～56号土坑全景(東から)



1. 3区57号土坑全景(西から)



2. 3区58・59号土坑土層断面(東から)



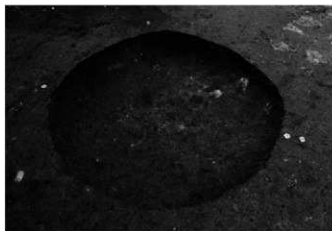
3. 3区58・59号土坑全景(西から)



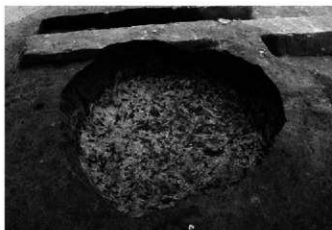
4. 3区60号土坑全景(南から)



5. 3区63号土坑全景(南から)



6. 3区66号土坑全景(南から)



7. 3区70号土坑全景(東から)



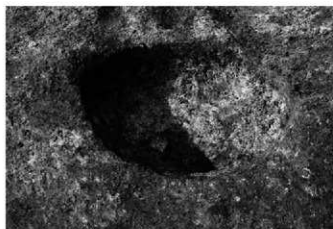
8. 3区14号ビット土層断面(西から)



1. 3区20号ピット全景(南から)



2. 3区21号ピット全景(南から)



3. 3区22号ピット全景(南から)



4. 3区23号ピット全景(南東から)



5. 3区24号ピット全景(南から)



6. 3区3号井戸土層断面(南から)



7. 3区3号井戸石積み出土状況(北から)



8. 3区4号井戸土層断面(南西から)



1. 3区4号井戸全景(北東から)



2. 3区5号井戸石積み出土状況(東から)



3. 3区5号井戸石積み出土状況と掘り方土層断面(南から)



4. 3区5号井戸掘り方全景(西から)



5. 3区6号井戸と63号土坑土層断面(南から)



6. 3区6号井戸と63号土坑全景(南から)



7. 3区7号井戸と43・44号ピット土層断面(南東から)



8. 3区5・11号溝全景(南から)



1. 3区7・8号溝全景(西から)



2. 3区9号溝全景(南から)



3. 3区10号溝全景(南東から)



4. 3区13号溝全景(南西から)



5. 3区12号溝全景(北東から)



6. 3区14号溝全景(東から)



1. 3区16号溝全景(北東から)



2. 3区17号溝全景(南東から)



3. 4区4号土坑と1・3号溝土層断面(東から)



4. 4区4号土坑と1～3号溝土層断面(南東から)



5. 4区4号土坑全景(南東から)



6. 4区1号溝全景(南東から)



1. 5区第2面西側全景(東から)



2. 5区第2面東側全景(西から)



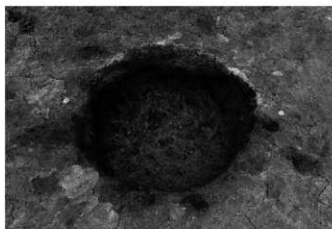
1. 5区1号土坑土層断面(南東から)



2. 5区1号土坑全景(南西から)



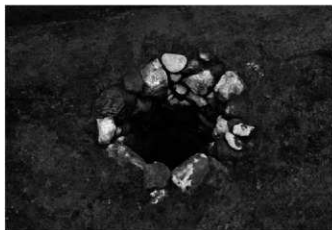
3. 5区2号土坑土層断面(南から)



4. 5区2号土坑全景(北から)



5. 5区1号井戸土層断面(東から)



6. 5区1号井戸石積み出土状況(東から)



7. 5区1号溝土層断面(南から)



8. 5区1・2号溝と1・2号土坑全景(北から)



1. 5区3号溝土層断面(南から)



2. 5区3・4号溝全景(北から)



3. 5区5号溝土層断面(北から)



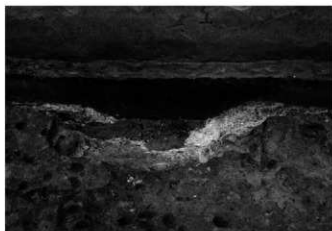
4. 5区5号溝全景(北から)



5. 5区6号溝全景(北東から)



6. 1区8・11号土坑全景(北から)



7. 1区9号土坑全景(北から)



1. 1区第2面水田西側全景(東から)



2. 1区第2面水田東側全景(東から)



1. 1区第2面水田畦全景(南から)



2. 1区第2面水田畦全景(南から)



3. 1区第2面水田畦全景(西から)



4. 1区第2面水田畦全景(北から)



5. 1区第2面水田17号畦全景(北西から)



6. 3区4号竪穴住居遺物出土状況(西から)



7. 3区4号竪穴住居遺物出土状況(西から)



8. 3区4号竪穴住居カマド遺物出土状況(西から)



1. 3区11号竪穴住居遺物出土状況(西から)



2. 3区11号竪穴住居貯蔵穴土層断面(西から)



3. 3区11号竪穴住居貯蔵穴遺物出土状況(西から)



4. 3区11号竪穴住居カマド遺物出土状況(西から)



5. 3区11号竪穴住居カマド土層断面(西から)



1. 3区11号竪穴住居焼土土層断面(北西から)



2. 3区11号竪穴住居焼土全景(西から)



3. 3区25号竪穴住居遺物出土状況(西から)



4. 3区25・28・27号竪穴住居全景(西から)



5. 3区25・28号竪穴住居土層断面(南から)



6. 3区25・28号竪穴住居土層断面(東から)



7. 3区25号竪穴住居貯蔵穴土層断面(東から)



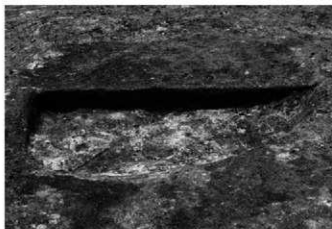
8. 3区25号竪穴住居P1土層断面(南東から)



1. 3区25号竪穴住居P 2・3土層断面(南東から)



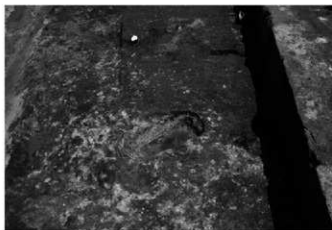
2. 3区25号竪穴住居P 4土層断面(東から)



3. 3区25号竪穴住居P 5土層断面(東から)



4. 3区26号竪穴住居全景(南から)



5. 3区27号竪穴住居全景(西から)



6. 3区27号竪穴住居カマド全景(西から)



7. 3区27号竪穴住居カマド土層断面(北から)



8. 3区27・28・25号竪穴住居全景(南から)



1. 3区28号竪穴住居P1土層断面(東から)



2. 3区28号竪穴住居P2土層断面(東から)



3. 3区32号竪穴住居カマド土層断面(南から)



4. 3区39・40号竪穴住居全景(北から)



5. 3区39・40号竪穴住居土層断面(南東から)



6. 3区40号竪穴住居遺物出土状況(西から)



7. 3区41号竪穴住居全景と89号土坑遺物出土状況(西から)



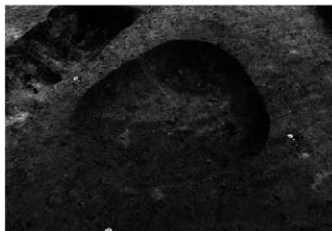
8. 3区2号土坑全景(西から)



1. 3区2・4～8・10・15・16号土坑全景(南から)



2. 3区4号土坑全景(西から)



3. 3区13号土坑全景(西から)



4. 3区20号土坑全景(北から)



5. 3区21号土坑全景(西から)



1. 3区29号土坑全景(北西から)



2. 3区31・30号土坑全景(西から)



3. 3区34号土坑全景(西から)



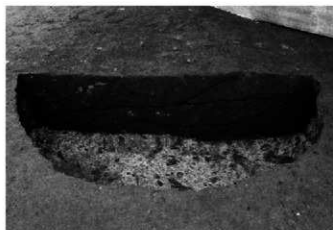
4. 3区35号土坑と5・11号溝土層断面(南から)



5. 3区67・68号土坑全景(西から)



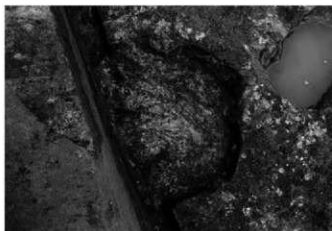
6. 3区71号土坑全景(南から)



7. 3区72号土坑土層断面(南西から)



8. 3区76号土坑全景(南西から)



1. 3区82号土坑全景(南東から)



2. 3区86～88・89・91・92号土坑全景(南東から)



3. 3区88・90号土坑全景(北東から)



4. 3区89・92号土坑全景(北西から)



5. 3区93号土坑全景(南西から)



6. 3区95号土坑遺物出土状況(北から)



7. 3区95号土坑土層断面(南から)



8. 3区5号ピット土層断面(東から)



1. 3区6号ピット土層断面(東から)



2. 3区7号ピット土層断面(南西から)



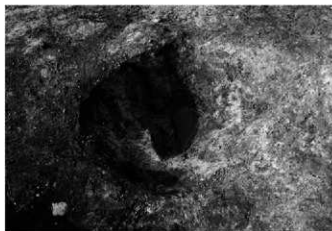
3. 3区8号ピット土層断面(北西から)



4. 3区9号ピット土層断面(南西から)



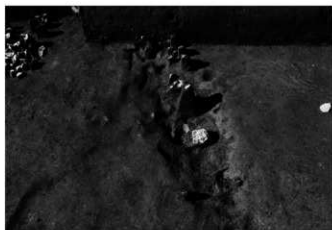
5. 3区18号ピット土層断面(南から)



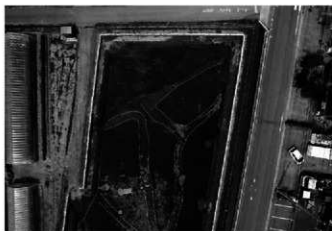
6. 3区19号ピット土層断面(東から)



7. 3区45・46号ピット土層断面(南西から)



8. 3区19号溝遺物出土状況(東から)



1. 3区第2面水田西側全景(上が西)



2. 3区第2面水田畔全景(南から)



3. 3区第2面水田東側全景(上が西)



4. 3区第2面水田畔全景(東から)



5. 3区第2面水田畔全景(南西から)



6. 3区第2面水田1号トレンチ土層断面(東から)



7. 3区第2面水田2号トレンチ土層断面(西から)



8. 4区第4面西側全景(上が東)



1. 4区1号竪穴住居遺物出土状況(南から)



2. 4区1号竪穴住居遺物出土状況(南から)



3. 4区1号竪穴住居土層断面(西から)



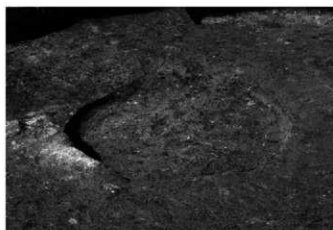
4. 4区1号竪穴住居土層断面(東から)



5. 4区1号竪穴住居全景(西から)



6. 4区2号竪穴住居全景(西から)



7. 4区2号土坑全景(南から)



8. 4区第4面全景(上が北)



1. 4区第4面水田西側全景(上が北)



2. 4区第4面水田東側全景(上が北)



3. 5区1号竪穴住居全景(西から)



4. 5区1号竪穴住居カマド土層断面(西から)



5. 5区1号竪穴住居振り方全景(西から)



6. 5区第2面水田西側全景(東から)



7. 5区第2面水田畦全景(東から)



8. 5区第2面水田畦全景(西から)



1. 1区第2面1～3号トレンチ全景(東から)



2. 1区第2面4～6号トレンチ全景(東から)



3. 1区基本土層1(東から)



4. 1区基本土層2(南から)



5. 3区第2面中央部全景(上が西)



6. 3区第2面東側全景(上が北)



1. 3区第2面拡張部北側全景(南から)



2. 3区第2面拡張部南側全景(南から)



1. 3区1号竪穴住居遺物出土状況(南西から)



2. 3区1号竪穴住居遺物出土状況(南東から)



3. 3区1号竪穴住居遺物出土状況(南西から)



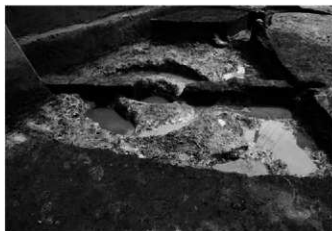
4. 3区1号竪穴住居土層断面(北から)



5. 3区1号竪穴住居土層断面(南西から)



1. 3区1号竪穴住居P1土層断面(南西から)



2. 3区1号竪穴住居掘り方土層断面(南西から)



3. 3区1号竪穴住居掘り方全景(南西から)



4. 3区2号竪穴住居カマド遺物出土状況(南西から)



5. 3区2号竪穴住居カマド掘り方土層断面(南東から)



6. 3区2号竪穴住居掘り方全景(南西から)



7. 3区3号竪穴住居遺物出土状況(南から)



8. 3区3号竪穴住居カマド遺物出土状況(北から)



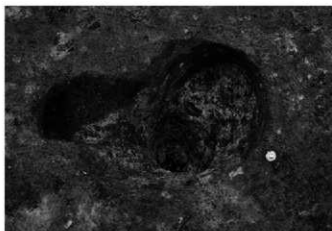
1. 3区5号竪穴住居全景(南西から)



2. 3区5号竪穴住居貯蔵穴土層断面(北東から)



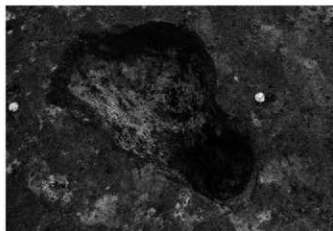
3. 3区5号竪穴住居P1土層断面(南西から)



4. 3区5号竪穴住居P1全景(北東から)



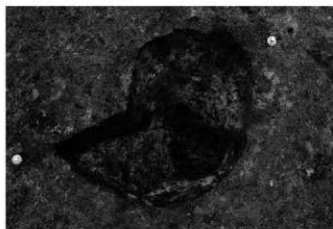
5. 3区5号竪穴住居P2土層断面(南西から)



1. 3区5号竪穴住居P 2 全景(北東から)



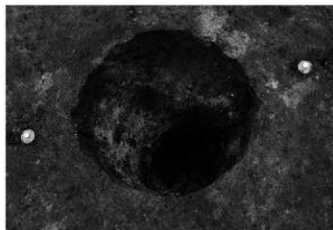
2. 3区5号竪穴住居P 3 土層断面(北東から)



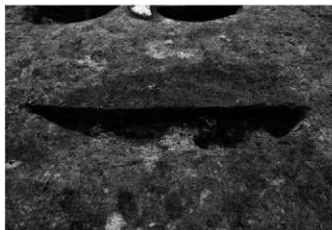
3. 3区5号竪穴住居P 3 全景(東から)



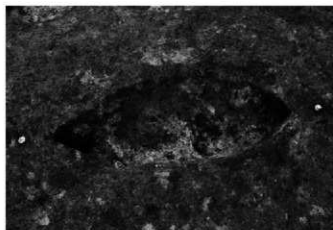
4. 3区5号竪穴住居P 4 土層断面(北東から)



5. 3区5号竪穴住居P 4 全景(東から)



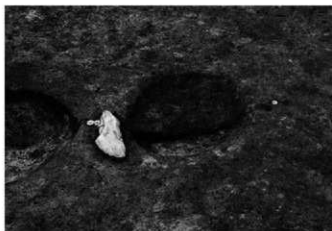
6. 3区5号竪穴住居P 5 土層断面(東から)



7. 3区5号竪穴住居P 5 全景(東から)



8. 3区5号竪穴住居P 6 土層断面(東から)



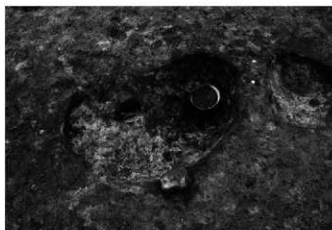
1. 3区5号竪穴住居P6全景(東から)



2. 3区5号竪穴住居P7土層断面(東から)



3. 3区5号竪穴住居P8土層断面(北東から)



4. 3区5号竪穴住居P8遺物出土状況(東から)



5. 3区6号竪穴住居遺物出土状況(西から)



1. 3区6号竪穴住居土層断面(南から)



2. 3区6号竪穴住居土層断面(東から)



3. 3区6号竪穴住居土層断面(西から)



4. 3区6号竪穴住居カマド遺物出土状況(西から)



5. 3区6号竪穴住居P1土層断面(西から)



6. 3区6号竪穴住居P2土層断面(西から)



7. 3区7号竪穴住居遺物出土状況(西から)



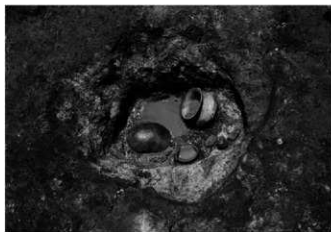
8. 3区7号竪穴住居全景(西から)



1. 3区8号竪穴住居遺物出土状況(西から)



2. 3区8号竪穴住居貯蔵穴土層断面(南から)



3. 3区8号竪穴住居遺物出土状況(北から)



4. 3区8号竪穴住居カマドと貯蔵穴遺物出土状況(西から)



5. 3区8号竪穴住居カマド遺物出土状況(西から)



1. 3区8号竪穴住居カマド全景(西から)



2. 3区8号竪穴住居カマド土層断面(西から)



3. 3区9号竪穴住居遺物出土状況(西から)



4. 3区9号竪穴住居遺物出土状況(北から)



5. 3区9号竪穴住居カマド遺物出土状況(西から)



6. 3区9号竪穴住居カマド土層断面(南から)



7. 3区9号竪穴住居カマド土層断面(西から)



8. 3区9号竪穴住居1号床下土層断面(西から)



1. 3区10号竪穴住居遺物出土状況(南西から)



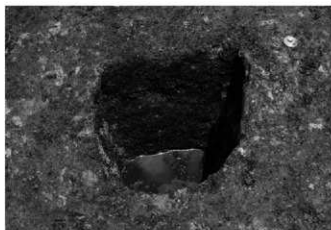
2. 3区10号竪穴住居カマ下周辺遺物出土状況(南西から)



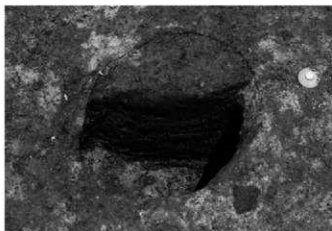
3. 3区10号竪穴住居1号床下土坑土層断面(南から)



4. 3区10号竪穴住居1号床下土坑全景(西から)



5. 3区10号竪穴住居P1土層断面(南から)



1. 3区10号竪穴住居P2土層断面(南から)



2. 3区10号竪穴住居カマド掘り方土層断面(西から)



3. 3区12号竪穴住居遺物出土状況(南東から)



4. 3区12号竪穴住居土層断面(南東から)



5. 3区12号竪穴住居貯蔵穴土層断面(南東から)



1. 3区12号竪穴住居遺物出土状況(南東から)



2. 3区12号竪穴住居遺物出土状況(北東から)



3. 3区12号竪穴住居カマド遺物出土状況(南東から)



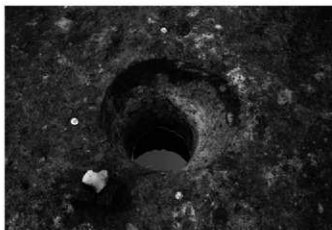
4. 3区12号竪穴住居カマド土層断面(北東から)



5. 3区12号竪穴住居カマド全景(南東から)



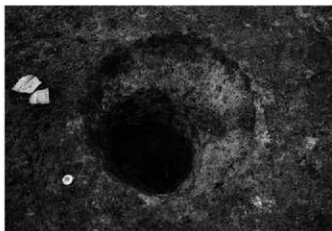
6. 3区12号竪穴住居P1土層断面(南西から)



7. 3区12号竪穴住居P1全景(南東から)



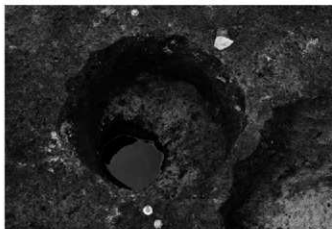
8. 3区12号竪穴住居P2土層断面(南西から)



1. 3区12号竪穴住居P 2 全景(南東から)



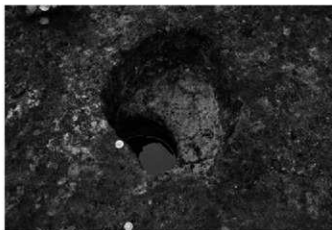
2. 3区12号竪穴住居P 3 土層断面(北東から)



3. 3区12号竪穴住居P 3 全景(南から)



4. 3区12号竪穴住居P 3 と貯蔵穴全景(南東から)



5. 3区12号竪穴住居P 4 全景(南東から)



6. 3区12号竪穴住居掘土出土状況(南東から)



7. 3区12号竪穴住居カマド掘り方土層断面(北東から)



8. 3区12号竪穴住居カマド掘り方土層断面(南東から)



1. 3区13号竪穴住居遺物出土状況(北東から)



2. 3区13号竪穴住居カマド遺物出土状況(北東から)



3. 3区14・31号竪穴住居遺物出土状況と5号井戸全景(西から)



4. 3区14号竪穴住居カマド遺物出土状況(西から)



5. 3区14号竪穴住居カマド土層断面(南から)



1. 3区15号竪穴住居遺物出土状況(北西から)



2. 3区15号竪穴住居礎出土状況(北東から)



3. 3区15号竪穴住居カマド遺物出土状況(北西から)



4. 3区15号竪穴住居カマド土層断面(南西から)



5. 3区15号竪穴住居カマド土層断面(北西から)



1. 3区15号竪穴住居カマド掘り方土層断面(北西から)



2. 3区15号竪穴住居 P1 土層断面(北西から)



3. 3区16号竪穴住居土層断面(南から)



4. 3区16号竪穴住居土層断面(南から)



5. 3区17号竪穴住居全景(西から)



1. 3区17号竪穴住居貯蔵穴全景(西から)



2. 3区17号竪穴住居カマド全景(西から)



3. 3区17号竪穴住居カマド土層断面(南から)



4. 3区17号竪穴住居カマド土層断面(西から)



5. 3区17号竪穴住居カマド掘り方土層断面(南から)



6. 3区17号竪穴住居カマド掘り方土層断面(西から)



7. 3区18号竪穴住居遺物出土状況(南西から)



8. 3区18号竪穴住居土層断面(南東から)



1. 3区18号竪穴住居土層断面(北東から)



2. 3区18号竪穴住居土層断面(北東から)



3. 3区18号竪穴住居貯蔵穴土層断面(南西から)



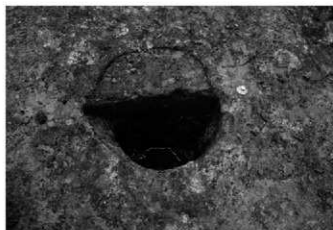
4. 3区18号竪穴住居カマド遺物出土状況(南西から)



5. 3区18号竪穴住居カマド土層断面(南から)



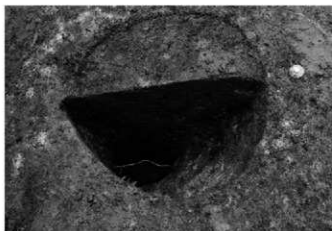
6. 3区18号竪穴住居カマド土層断面(南西から)



7. 3区18号竪穴住居P1土層断面(南東から)



8. 3区18号竪穴住居P2土層断面(南東から)



1. 3区18号竪穴住居P 3土層断面(南東から)



2. 3区18号竪穴住居P 4土層断面(南東から)



3. 3区19号竪穴住居遺物出土状況(北から)



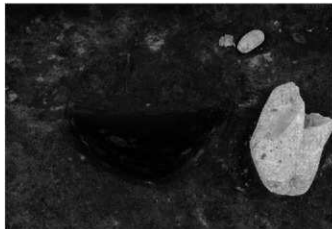
4. 3区19号竪穴住居遺物出土状況(東から)



5. 3区19号竪穴住居遺物出土状況(北から)



1. 3区19号竪穴住居土層断面(南から)



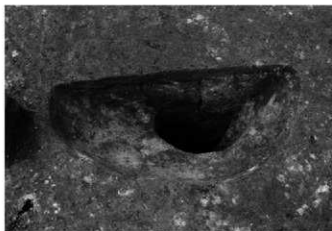
2. 3区19号竪穴住居貯蔵穴土層断面(北から)



3. 3区19号竪穴住居焼土遺物出土状況(東から)



4. 3区19号竪穴住居P 1土層断面(西から)



5. 3区19号竪穴住居P 2土層断面(西から)



6. 3区19号竪穴住居P 3土層断面(西から)



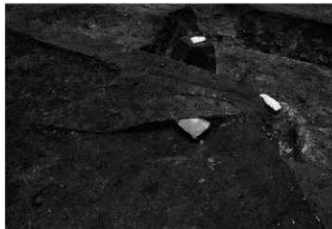
7. 3区19号竪穴住居P 4土層断面(西から)



8. 3区20号竪穴住居全景(南西から)



1. 3区20号竪穴住居遺物出土状況(南西から)



2. 3区20号竪穴住居カマド土層断面全景(南東から)



3. 3区22号竪穴住居土層断面(東から)



4. 3区22号竪穴住居P1土層断面(東から)



5. 3区22号竪穴住居P2土層断面(東から)



6. 3区23号竪穴住居遺物出土状況(西から)



7. 3区23号竪穴住居遺物出土状況(西から)



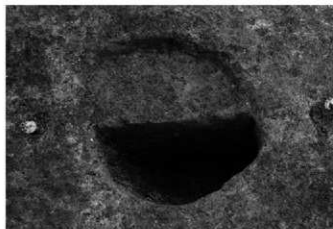
8. 3区24号竪穴住居遺物出土状況(北西から)



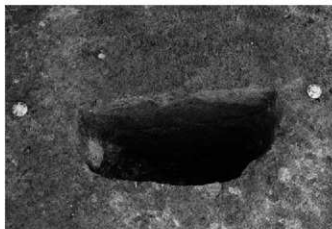
1. 3区24号竪穴住居遺物出土状況(北東から)



2. 3区24号竪穴住居 P 1 土層断面(南から)



3. 3区24号竪穴住居 P 2 土層断面(南から)



4. 3区24号竪穴住居 P 3 土層断面(南東から)



5. 3区30号竪穴住居遺物出土状況(南西から)



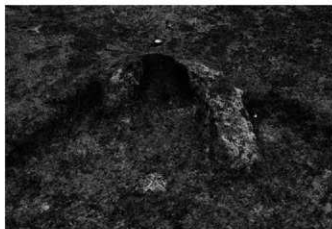
1. 3区30号竪穴住居遺物出土状況(北西から)



2. 3区30号竪穴住居遺物出土状況(北東から)



3. 3区30号竪穴住居遺物出土状況(南東から)



4. 3区30号竪穴住居カマド全景(南から)



5. 3区30号竪穴住居カマド土層断面(東から)



6. 3区31号竪穴住居遺物出土状況(西から)



7. 3区35・36号竪穴住居全景(西から)



8. 3区35・36号竪穴住居土層断面(北西から)



1. 3区35号竪穴住居カマド土層断面(南から)



2. 3区37号竪穴住居全景(南西から)



3. 3区38号竪穴住居遺物出土状況(東から)



4. 3区9号土坑全景(北から)



5. 3区22・23号土坑全景(北から)



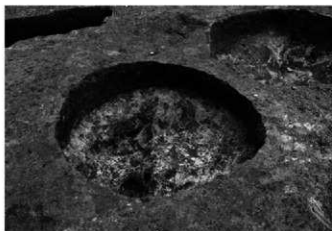
6. 3区25号土坑全景(西から)



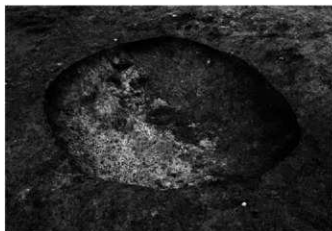
7. 3区26号土坑全景(西から)



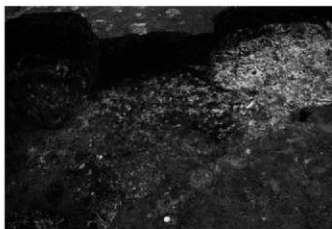
8. 3区27号土坑全景(南から)



1. 3区28号土坑全景(西から)



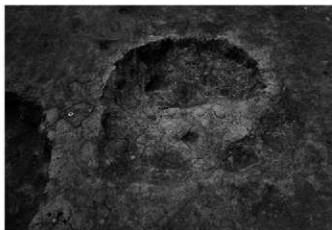
2. 3区32号土坑全景(南から)



3. 3区33号土坑全景(西から)



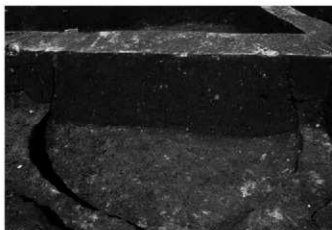
4. 3区37号土坑全景(南から)



5. 3区43号土坑全景(東から)



6. 3区61・62号土坑全景(西から)



7. 3区64号土坑土層断面(東から)



8. 3区65号土坑遺物出土状況(南東から)



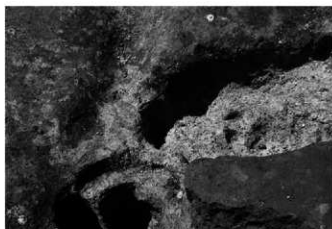
1. 3区69号土坑全景(北から)



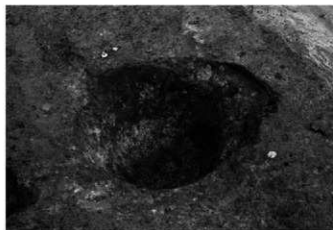
2. 3区77号土坑遺物出土状況(南西から)



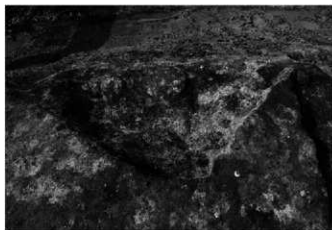
3. 3区78号土坑遺物出土状況(西から)



4. 3区78号土坑全景(南から)



5. 3区79号土坑全景(西から)



6. 3区80号土坑全景(南から)



7. 3区81号土坑遺物出土状況(北から)



8. 3区83号土坑全景(南から)



1. 3区84号土坑と28・29号ピット全景(西から)



2. 3区86号土坑土層断面(南東から)



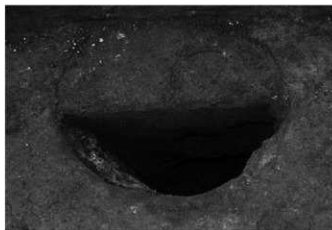
3. 3区1号ピット土層断面(北西から)



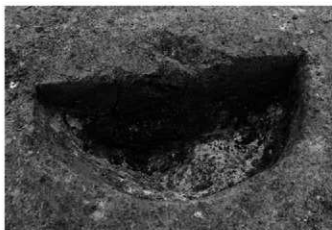
4. 3区2号ピット土層断面(北西から)



5. 3区3号ピット土層断面(西から)



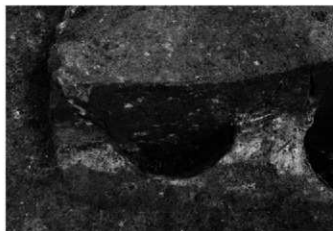
6. 3区4号ピット土層断面(東から)



7. 3区15号ピット土層断面(西から)



8. 3区16号ピット土層断面(西から)



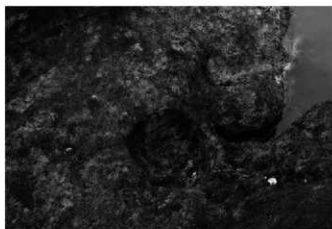
1. 3区17号ピット土層断面(南から)



2. 3区25号ピット土層断面(東から)



3. 3区26号ピット全景(西から)



4. 3区28・29号ピット全景(西から)



5. 3区33号ピット土層断面(南から)



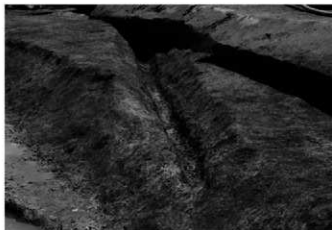
6. 3区37号ピット土層断面(南東から)



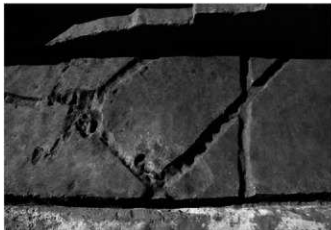
7. 3区第2面拡張部北側ピット群全景(南から)



8. 3区第2面拡張部南側調査風景(北から)



1. 3区15号溝全景(北西から)



2. 3区20～22号溝全景(東から)



3. 3区1号土器集積遺物出土状況(南東から)



4. 3区1号土器集積遺物出土状況(南東から)



5. 3区2号土器集積遺物出土状況(東から)



1. 3区2号土器集積遺物出土状況(東から)



2. 3区2号土器集積遺物出土状況(南から)



3. 3区2号土器集積遺物出土状況(南東から)



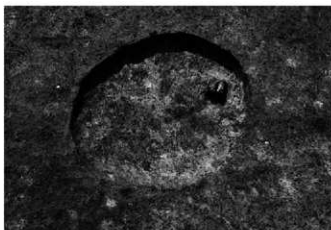
5. 3区第2面拡張部北側調査風景(南から)



4. 3区第2面拡張部北側遺物出土状況(北から)



6. 4区1号土坑全景(南から)



7. 4区3号土坑全景(東から)



1. 4区5号土坑土層断面(南東から)



2. 4区2・3号溝全景(南から)



3. 4区3号溝土層断面(南から)



4. 4区3号溝土層断面(北から)



5. 4区3号溝遺物出土状況(北から)



6. 4区4～6号溝土層断面(南東から)



7. 4区7号溝土層断面(南から)



1. 4区7号溝全景(西から)



2. 4区1号粘土採掘坑全景(西から)



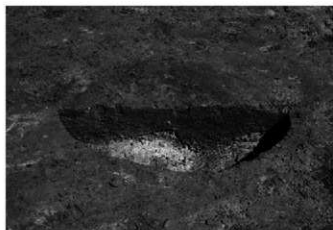
3. 4区1号トレンチ全景(東から)



4. 4区2号トレンチ全景(東から)



5. 4区3号トレンチ全景(東から)



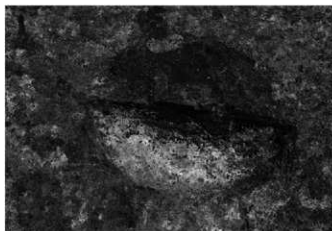
6. 5区3号土坑土層断面(西から)



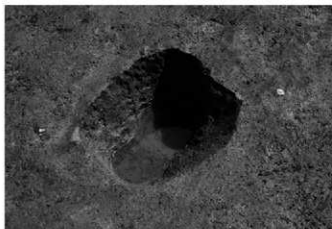
7. 5区3号土坑全景(西から)



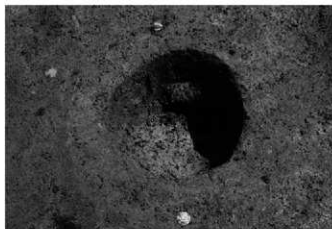
1. 5区4号土坑と3・4号ビット全景(西から)



2. 5区1号ビット土層断面(南から)



3. 5区2号ビット全景(南西から)



4. 5区5号ビット全景(西から)



5. 5区第2面1～6号トレンチ全景(東から)



6. 5区第2面7号トレンチ全景(東から)



7. 5区第2面8号トレンチ全景(東から)



8. 5区基本土層9(南から)

PL.98

1区3号復旧溝群出土遺物



1区7号復旧溝群出土遺物



1区1号品出土遺物



1区2号品出土遺物



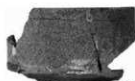
1区4号溝出土遺物



17



18



22



23



24(1/4)



33(1/4)



27



31



32



34(1/1)

1区道構外の出土遺物



2



3



13(1/2)



7(1/2)



8(1/2)



9(1/2)



11(1/2)

12(1/2)



10(1/2)



14(1/2)



15(1/1)

2区3号土坑出土遺物



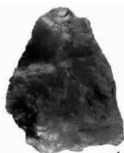
1

2区4号土坑出土遺物



2

2区11号土坑出土遺物



10(1)

2区10号土坑出土遺物



1(1/2)



5(1/2)

2区12号土坑出土遺物



2



5



6



7



9(1/2)

PL.100

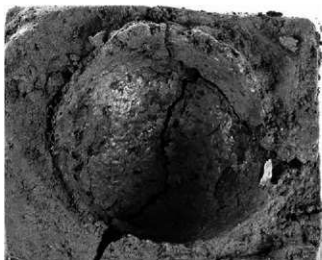
2区13号土坑出土遺物



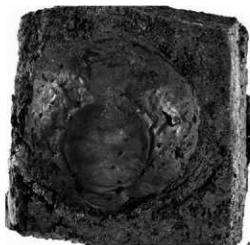
1



2 (1/2)



3 (1/2)



4 (1/2)



5 (1/2)

2区旧河道出土遺物



1



2



3



5



4



7



8



8



9



10

2区旧河道出土遺物



11



15



17(1/1)



18(1/1)



19(1/2)



20(1/2)



21(1/2)



23(1/2)



PL.102

2区旧河道出土遺物



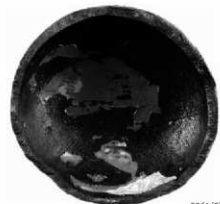
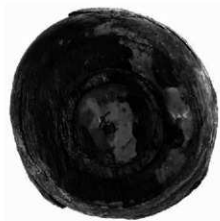
22(1/2)



25(1/2)



24(1/2)



26(1/2)





28(1/2)



29(1/2)



30(1/2)



PL.104

2区旧河道出土遺物



31(1/2)

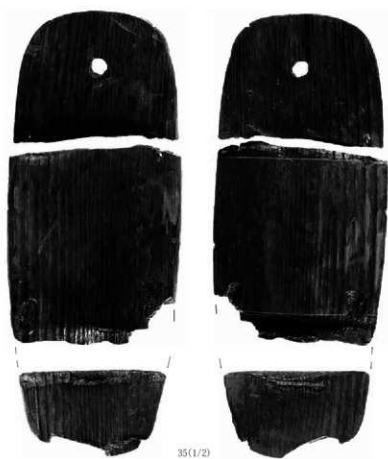
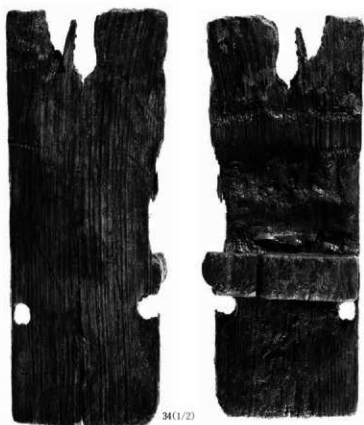


32(1/2)



33(1/2)







36(1/2)

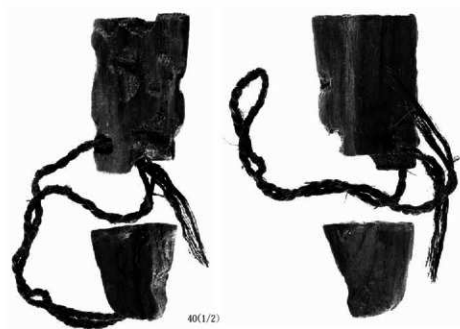


37(1/2)



38(1/2)







41(1/2)

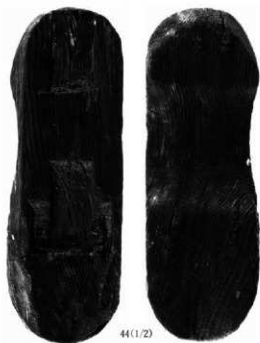


42(1/2)



43(1/2)

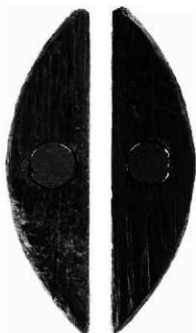
2区旧河道出土遺物



44(1/2)



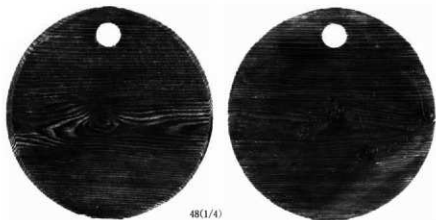
45(1/2)



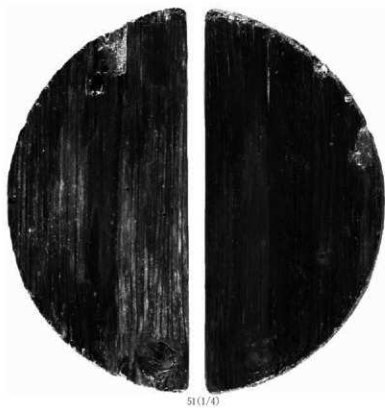
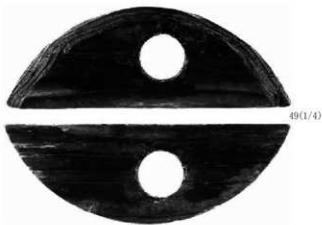
46(1/4)



47



48(1/4)



2区旧河道出土遺物



56-1



56-2



57



58



59



60



61-2



61-3



61



61-5



61-4



62-2



62-3



62-4



62-5



62-6



62-7



62-8



62-9



62-10



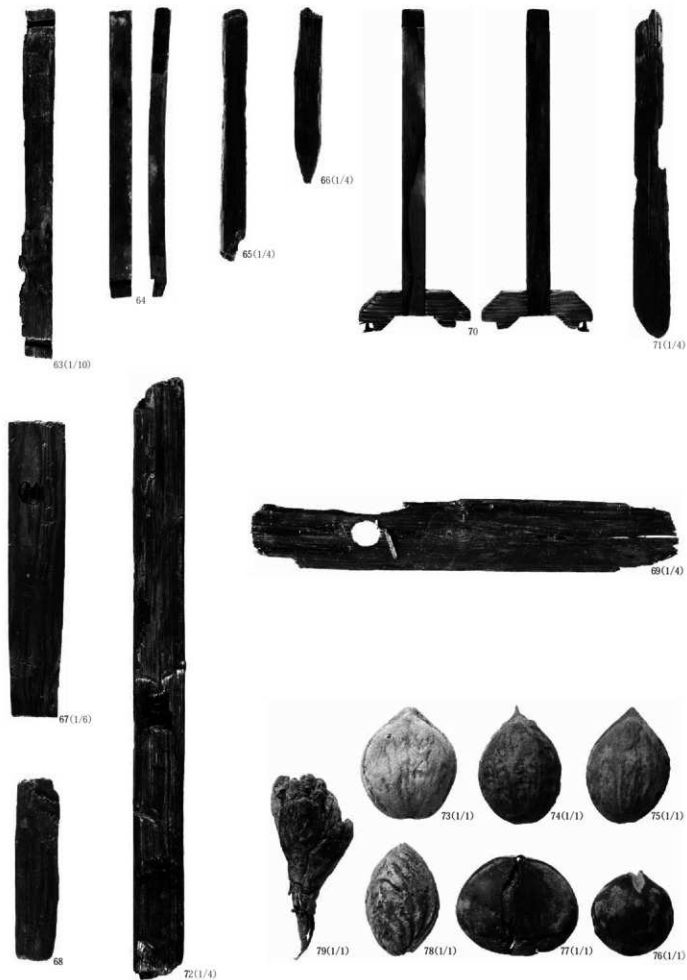
62-11



62-1

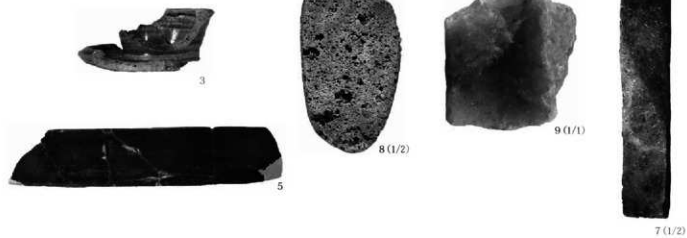


2区旧河道出土遺物



PL.114

2区道構外の出土遺物



3区8号復旧溝群出土遺物



3区4号出土遺物



3区10号復旧溝群出土遺物



3区1号集石出土遺物



3区7号出土遺物



3区3号溝出土遺物



3区1号道出土遺物



3区道構外の出土遺物



PL.116

4区5号復旧溝群出土遺物



5区道構外の出土遺物



4区6号復旧溝群出土遺物



5区1号復旧溝群出土遺物



1区道構外の出土遺物



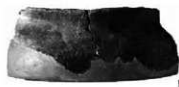
2区道構外の出土遺物



2区第2～4面水田出土遺物



3区11号土坑出土遗物



3区63号土坑出土遗物



3区70号土坑出土遗物



3区5号井戸出土遗物



3区6号井戸出土遗物



3区7号溝出土遗物



3区9号溝出土遗物



3区12号溝出土遗物



PL.118

3区14号溝出土遺物



7



11



12

4区1号溝出土遺物



1 (1/4)

3区道橋外の出土遺物



1 (1/4)



4 (1/1)



7 (1/1)



5 (1/1)



6-1~3 (1/1)



5区道橋外の出土遺物



1 (1/2)

3区4号竪穴住居出土遺物



1



2



5



6

3区11号壁穴住居出土遺物



1



2



3



4



5



6



9



10



12



13



14



15



16



21



20



26(4/5)



27(1/2)



28(1/2)



29(1/2)



30(1/2)



31(1/2)

PL.120

3区25号竖穴住居出土遺物



3区27号竖穴住居出土遺物



3区28号竖穴住居出土遺物



3区40号竪穴住居出土遺物



3区41号竪穴住居出土遺物



3区4号土坑出土遺物



3区76号土坑出土遺物



3区89号土坑出土遺物



3区18号ピット出土遺物



3区19号溝出土遺物

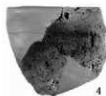


3区道構外の出土遺物



PL.122

4区1号壁穴住居出土遺物



4区2号壁穴住居出土遺物



5区道構外の出土遺物



3区2号竪穴住居出土遺物



3区1号竪穴住居出土遺物

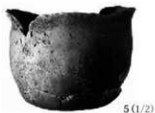


PL.124

3区3号壑穴住居出土遺物



3区5号壑穴住居出土遺物



3区6号竖穴住居出土遺物



4



16(1/2)



5



7

3区7号竖穴住居出土遺物



1



2



3



5



9

3区8号竖穴住居出土遺物



1



2



3



6



17(1/1)



18(1/3)



4



3区9号壁穴住居出土遺物



3区10号壁穴住居出土遺物

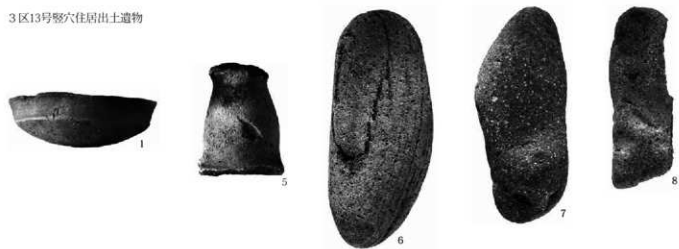


PL.128

3区12号整穴住居出土遺物



3区13号整穴住居出土遺物



3区14号整穴住居出土遺物



3区15号整穴住居出土遺物

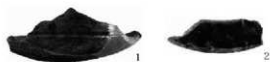


3区17号整穴住居出土遺物



PL.130

3区18号竖穴住居出土遺物



3区20号竖穴住居出土遺物



3区19号竖穴住居出土遺物



3区22号竖穴住居出土遺物



3区23号竖穴住居出土遺物



3区24号竪穴住居出土遺物



1



3

3区30号竪穴住居出土遺物



1



2



6



7



5



130(2)

3区30号整穴住居出土遺物



3区31号整穴住居出土遺物



3区35号整穴住居出土遺物



3区38号整穴住居出土遺物



3区28号土坑出土遺物



3区78号土坑出土遺物



3区81号土坑出土遺物



3区85号土坑出土遺物



3区17号ピット出土遺物



3区15号溝出土遺物



PL.134

3区1号土器集積出土遺物



3区2号土器集積出土遺物



3区2号土器集積出土遺物

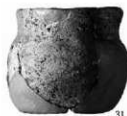


PL.136

3区2号土器集積出土遺物



3区遺構外の出土遺物



4区3号溝出土遺物



4区道構外の出土遺物



13(1/6)



8



14

5区道構外の出土遺物



2(1/2)



3(1/2)

1区道構外の出土遺物



1(1/4)

3区道構外の出土遺物



1



3



4(1/2)

5区道構外の出土遺物



1



2

発掘調査報告書抄録

書名ふりがな	なんぎょくうめぼりいせき
書名	南玉埋藏遺跡
副書名	国道354号玉村伊勢崎バイパス社会資本総合整備(活力創出基盤整備)に伴う埋藏文化財発掘調査報告書
巻次	
シリーズ名	公益財団法人群馬県埋藏文化財調査事業団調査報告書
シリーズ番号	614
編著者名	宮下 寛 長澤典子 大木紳一郎
編集機関	公益財団法人群馬県埋藏文化財調査事業団
発行機関	公益財団法人群馬県埋藏文化財調査事業団
発行年月日	20160315
作成法人ID	21005
郵便番号	377-8555
電話番号	0279-52-2511
住所	群馬県渋川市北碓町下箱田784番地2
遺跡名ふりがな	なんぎょくうめぼりいせき
遺跡名	南玉埋藏遺跡
所在地ふりがな	ぐんまけんざわぐんたまむらまちおおあざなんぎょく
遺跡所在地	群馬県佐波郡玉村町大字南玉
市町村コード	10464
遺跡番号	0706
北緯(世界測地系)	361823
東経(世界測地系)	1390806
調査期間	20120401-20130331
調査面積	13880
調査原因	道路建設
種別	集落・田畠
主な時代	古墳/奈良・平安/中世/近世
遺跡概要	縄文-土器+石器/弥生-土器/古墳-竪穴住居28+土坑35+ピット36+溝11+粘土探掘坑1+土器集積2-土器+土製品+石製品+金属製品/奈良・平安-竪穴住居13+土坑36+ピット17+溝1+水田4-土器+土製品+石製品+金属製品/中近世-掘立柱建物1+土坑43+ピット6+井戸7+溝24+水田3-土器+陶磁器+石製品+石造物+金属製品/近世-復旧溝群50+復旧溝1+畠29+土坑19+溝11+井戸2+集石1+道2+旧河道1-土器+陶磁器+石製品+金属製品+木製品+種実
特記事項	天明三(1783)年の浅間山噴火に伴う泥流によって埋没した矢川の旧河道を確認した。矢川の旧河道からは、下駄や漆椀など大量の木製品が出土した。平安時代の3区27号竪穴住居の床面直上から銅製巡方1点が出土した。銅製巡方の内部には、革帯の可能性のある有機物が残存していた。
要約	天明三(1783)年の浅間山噴火に伴う軽石下の畠や天明泥流によって埋没した矢川の旧河道、近世の洪水による復旧溝群などを調査した。その下層では、中世以降の掘立柱建物、井戸、溝、水田などを調査した。古墳時代初頭から後期の竪穴住居28軒、奈良・平安時代の竪穴住居13軒などを調査した。

公益財団法人群馬県埋蔵文化財調査事業団調査報告書 第614集

南玉埋堀遺跡

国道354号玉村伊勢崎バイパス社会資本総合整備
(活力創出基盤整備)事業に伴う埋蔵文化財発掘調査報告書

平成28(2016)年3月1日 印刷

平成28(2016)年3月15日 発行

編集・発行/公益財団法人群馬県埋蔵文化財調査事業団

〒377-8555 群馬県渋川市北碓町下箱田784番地2

電話(0279)52-2511(代表)

ホームページアドレス <http://www.gunmaibun.org/>

印刷/ジャーナル印刷株式会社

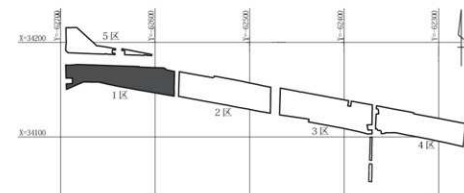
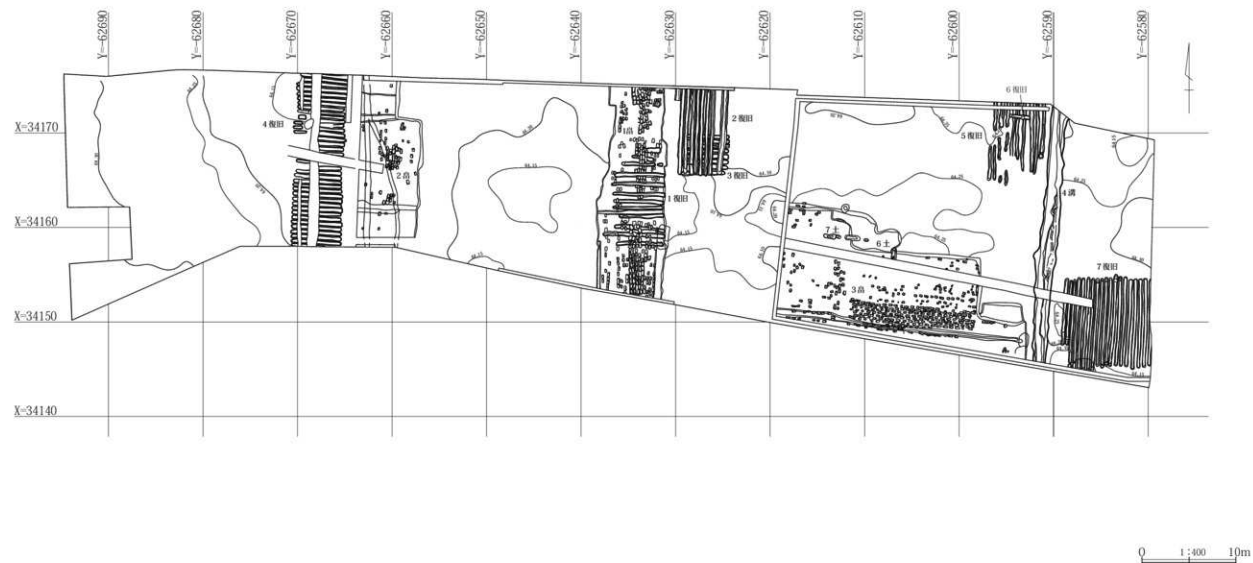


南玉埋堀遺跡

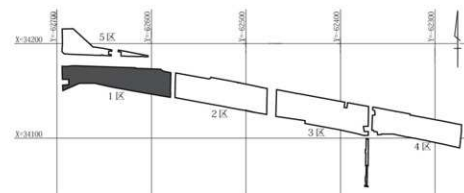
国道354号玉村伊勢崎バイパス社会資本総合整備
(活力創出基盤整備)に伴う埋蔵文化財発掘調査報告書

- 付図1 1区第1面(近世)・1区第2面(中世以降)全体図(1/400)
- 付図2 1区第2面(奈良・平安時代・古墳時代)・2区第1面(近世)全体図(1/400)
- 付図3 2区第2面(中世以降)・第3面(中世以降)・第4面(中世以降)全体図(1/400)
- 付図4 3区第1面(近世)・3区第1面拡張部(近世)・3区第2面(中世以降)・3区第2面拡張部(中世以降)全体図(1/400)
- 付図5 3区第2面(奈良・平安時代)・3区第2面拡張部(奈良・平安時代)・3区第2面(古墳時代)・3区第2面拡張部(古墳時代)全体図(1/400)
- 付図6 4区第1面(近世)・第2面(近世)・第3面(近世)全体図(1/400)
- 付図7 4区第4面(中世以降)・4区第4面(奈良・平安時代)全体図(1/400)
- 付図8 4区第4・5面(古墳時代)・5区第1面(近世)全体図(1/400)
- 付図9 5区第2面(中世以降)・5区第2面(奈良・平安・古墳時代)全体図(1/400)

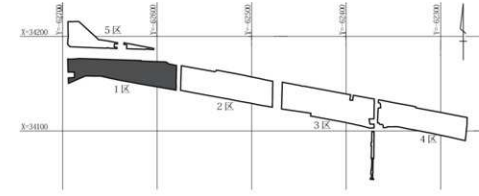
付図1 南玉埋堀遺跡1区第1面（近世）全体図（1/400）



南玉埋堀遺跡1区第2面（中世以降）全体図（1/400）

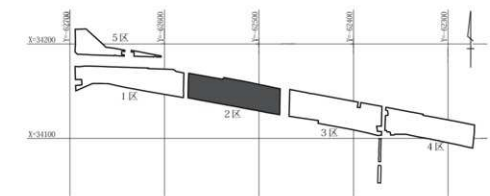
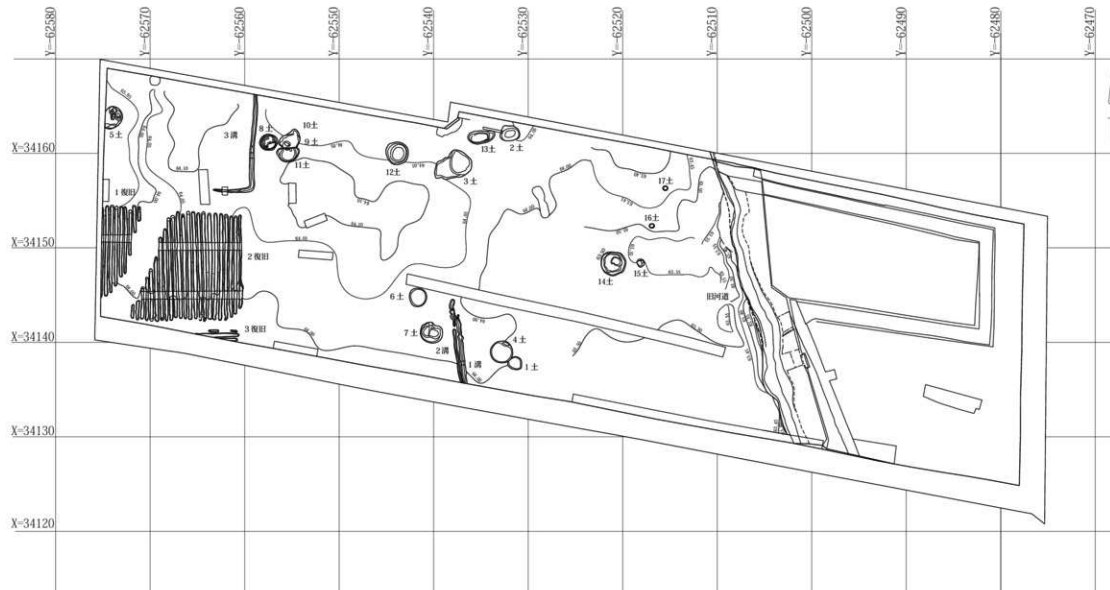


付図2 南玉埋堀遺跡1区第2面（奈良・平安・古墳時代）全体図（1/400）



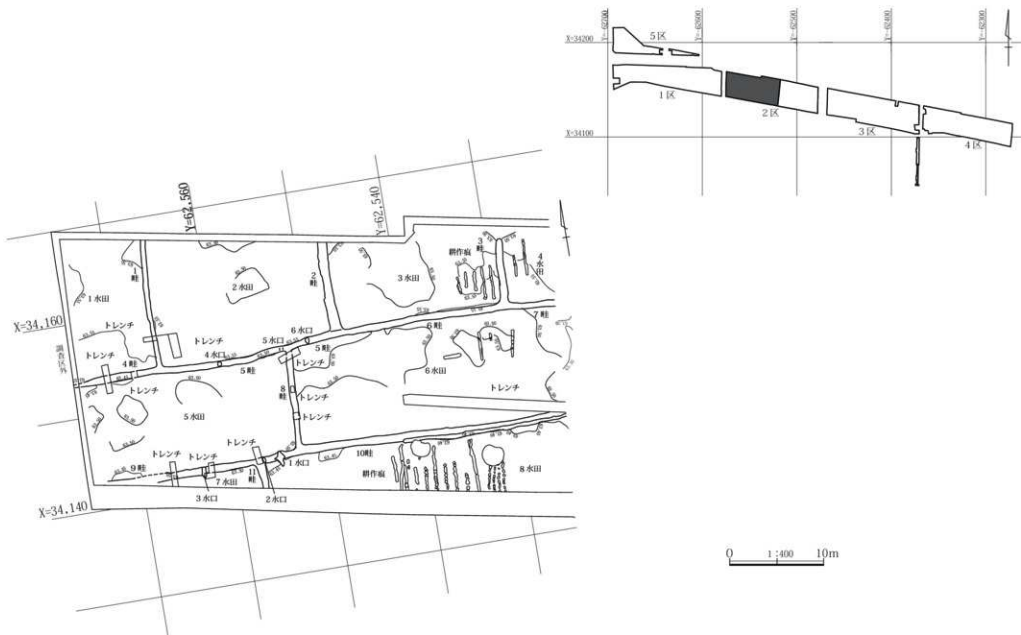
0 1:400 10m

南玉埋堀遺跡2区第1面（近世）全体図（1/400）

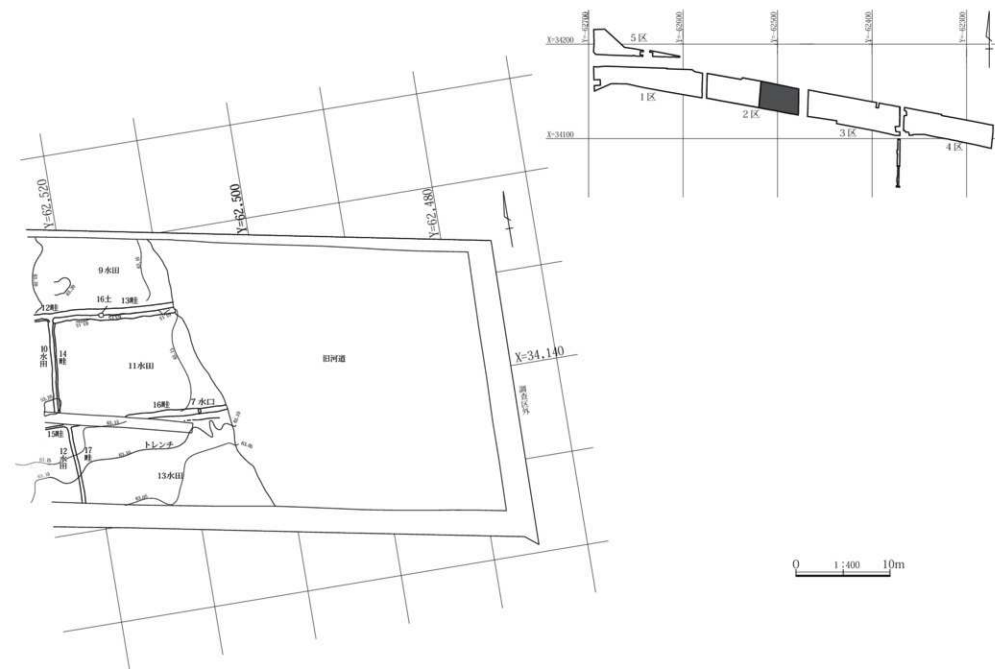


0 1:400 10m

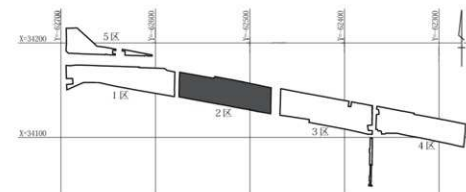
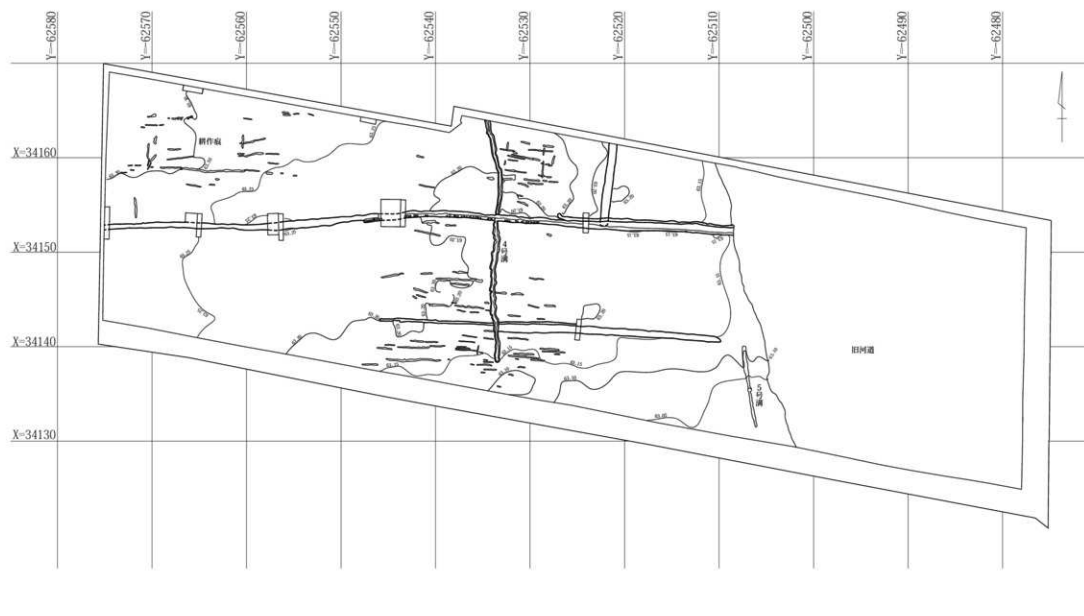
付図3 南玉埋堀遺跡2区第2面（中世以降）全体図（1/400）



南玉埋堀遺跡2区第3面（中世以降）全体図（1/400）



南玉埋堀遺跡2区第4面（中世以降）全体図（1/400）

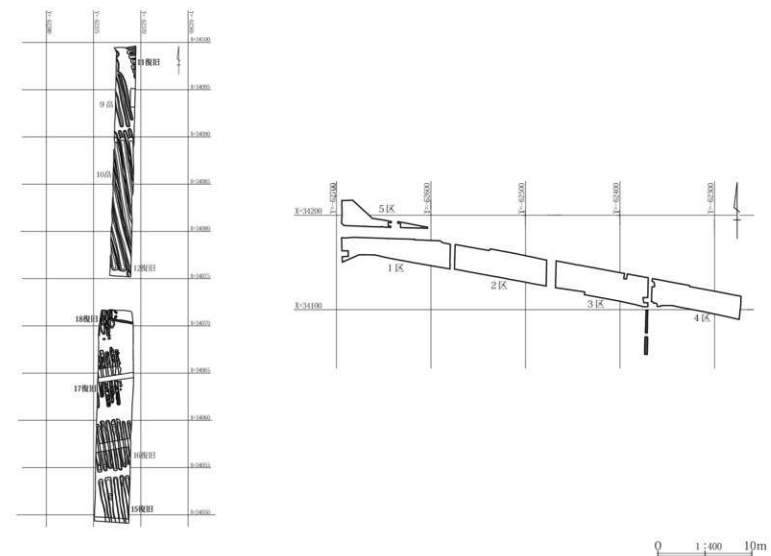


0 1:400 10m

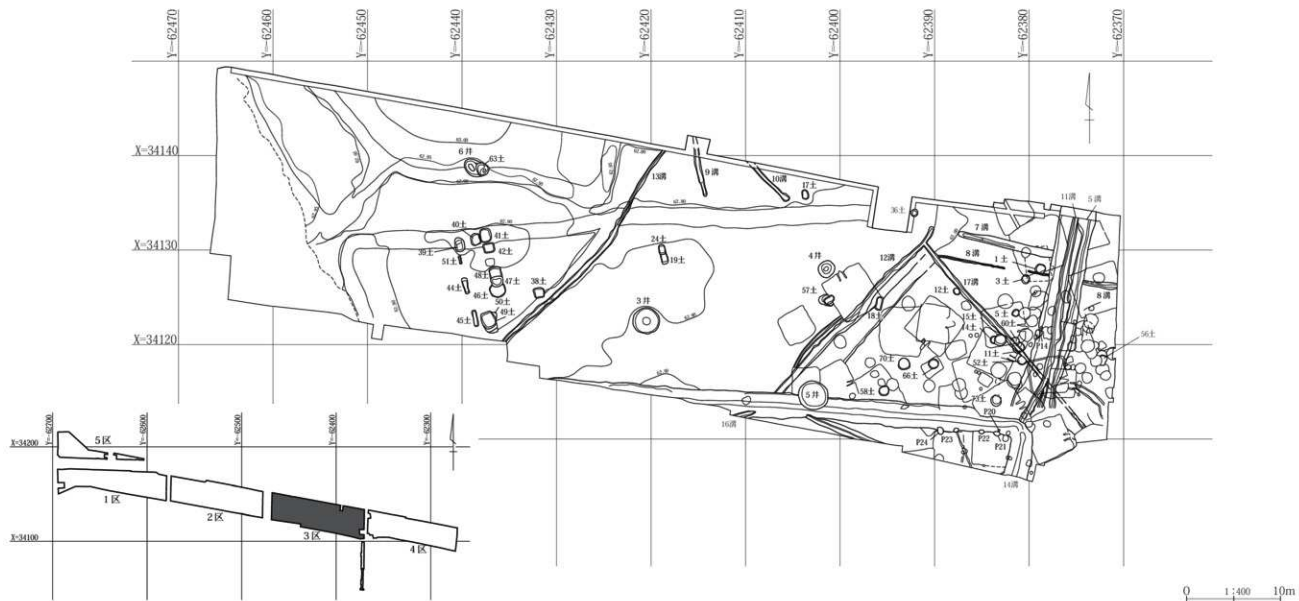
付図4 南玉埋堀遺跡3区第1面(近世)全体図(1/400)



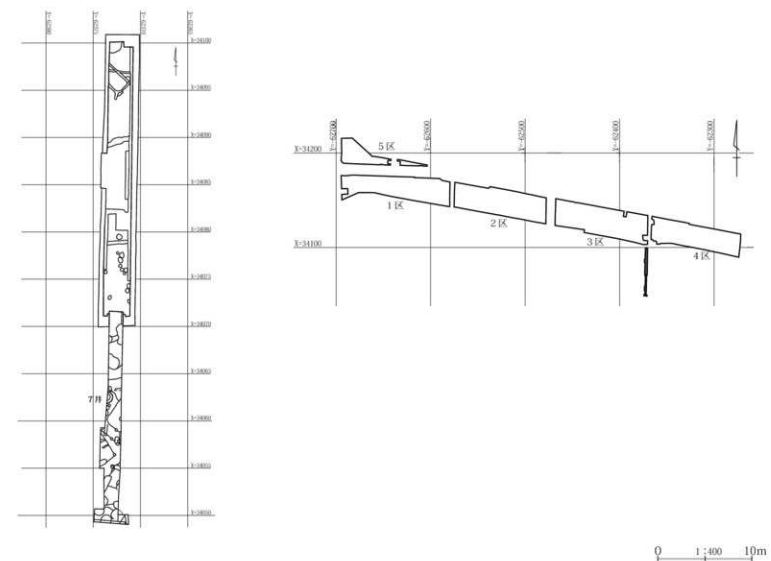
3区第1面拡張部(近世)全体図(1/400)



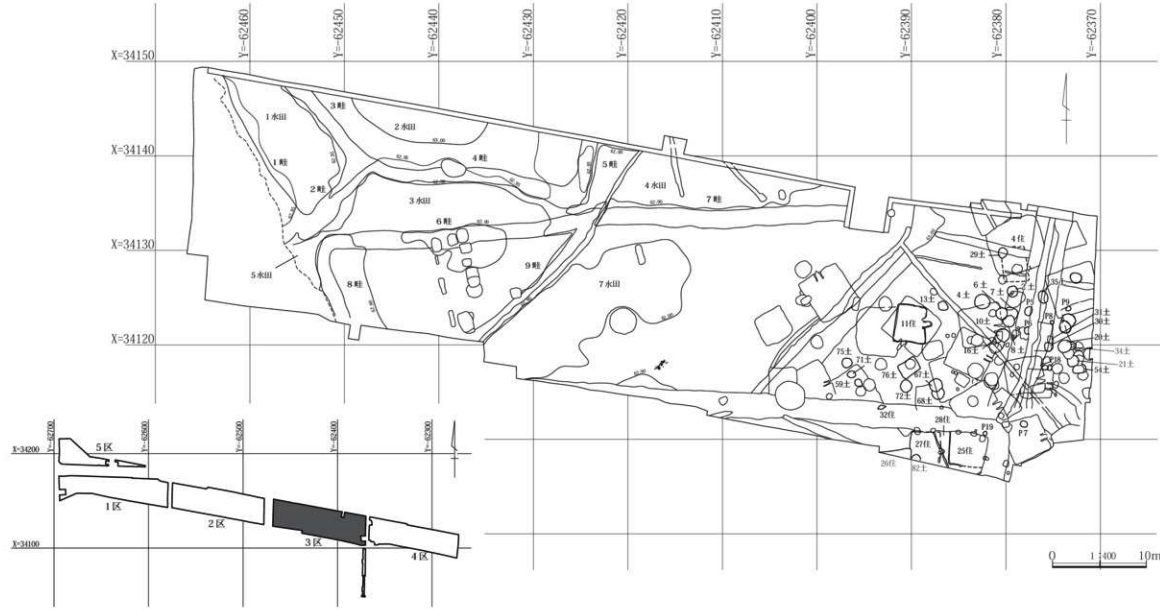
南玉埋堀遺跡3区第2面(中世以降)全体図(1/400)



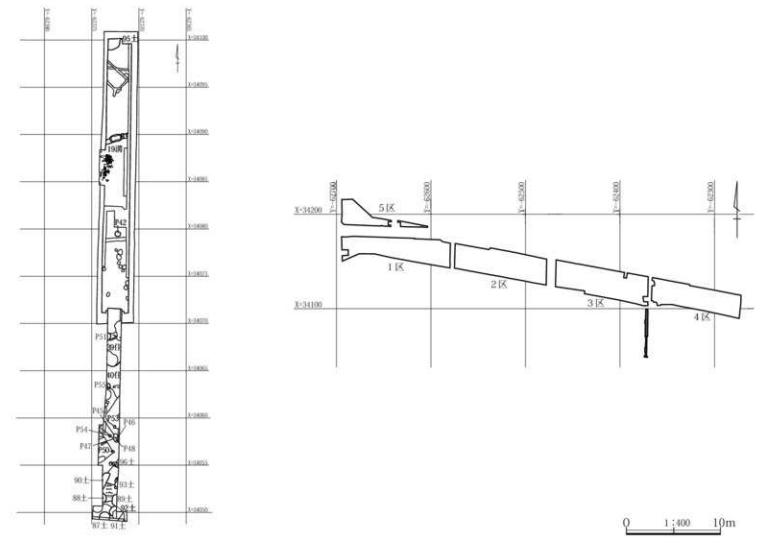
3区第2面拡張部(中世以降)全体図(1/400)



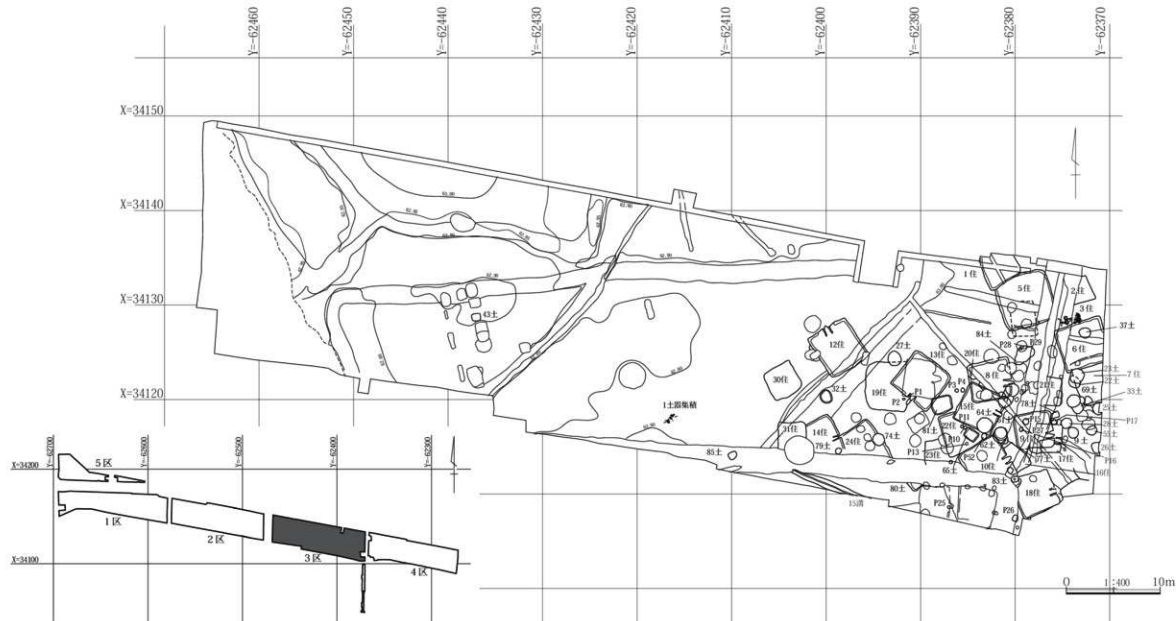
付図5 南玉埋堀遺跡3区第2面（奈良・平安時代）全体図（1/400）



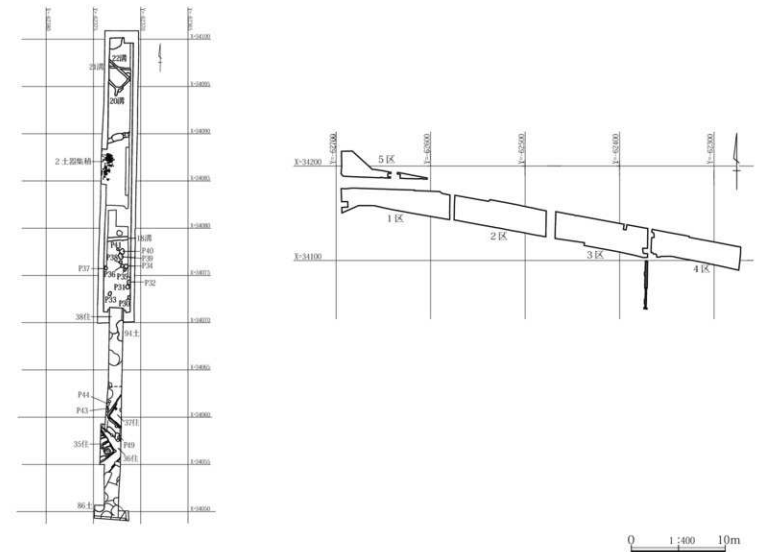
3区第2面拡張部（奈良・平安時代）全体図（1/400）



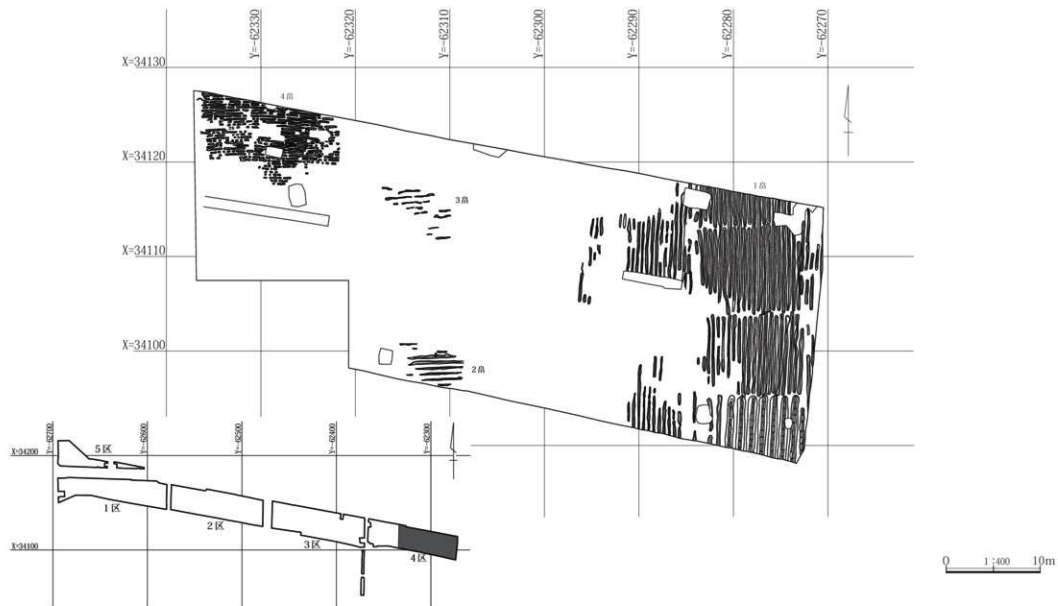
南玉埋堀遺跡3区第2面（古墳時代）全体図（1/400）



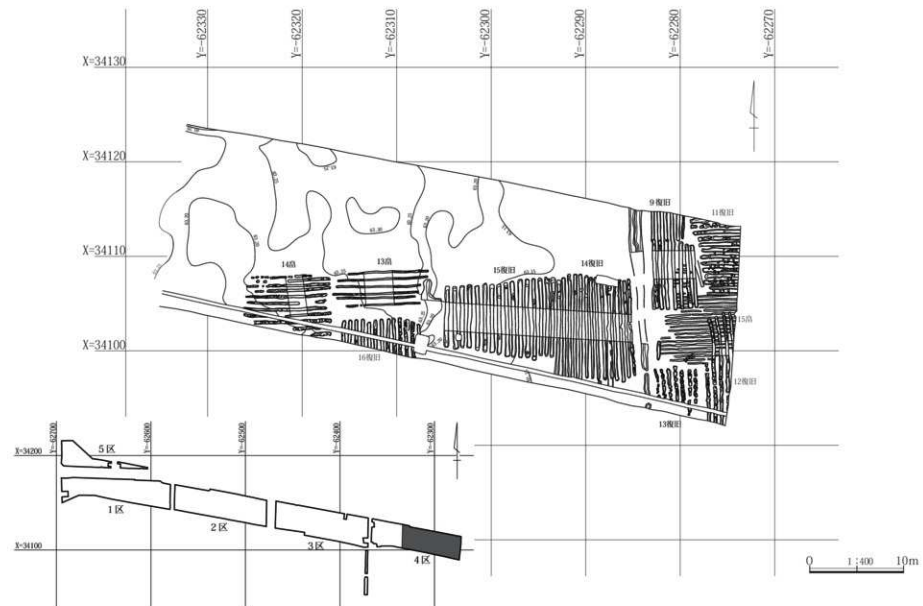
3区第2面拡張部（古墳時代）全体図（1/400）



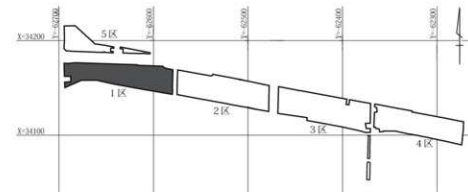
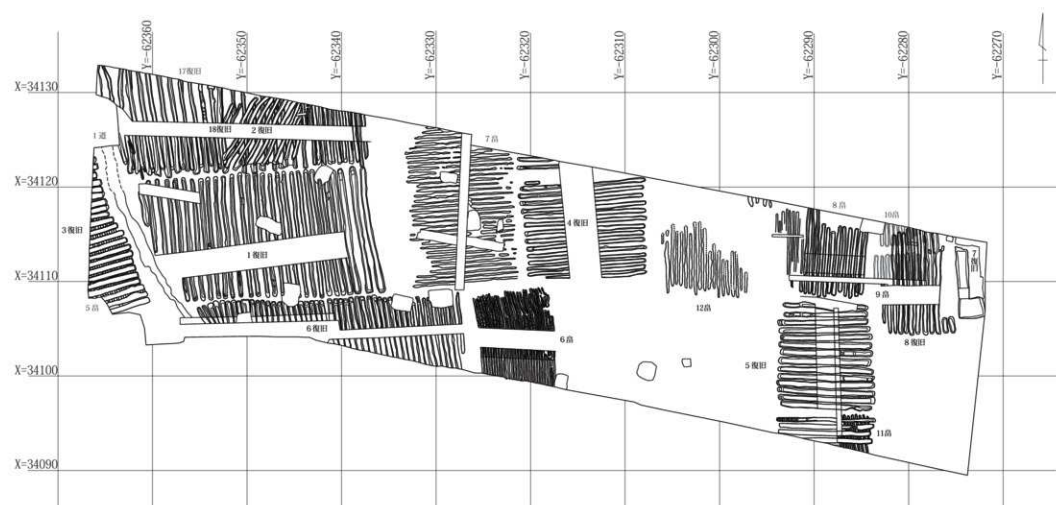
付図6 南玉埋堀遺跡4区第1面(近世)全体図(1/400)



南玉埋堀遺跡4区第3面(近世)全体図(1/400)

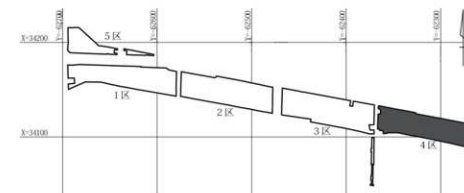


南玉埋堀遺跡4区第2面(近世)全体図(1/400)



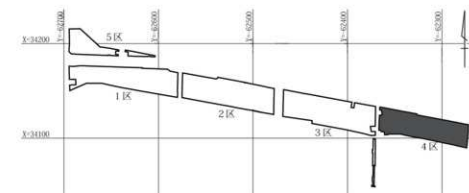
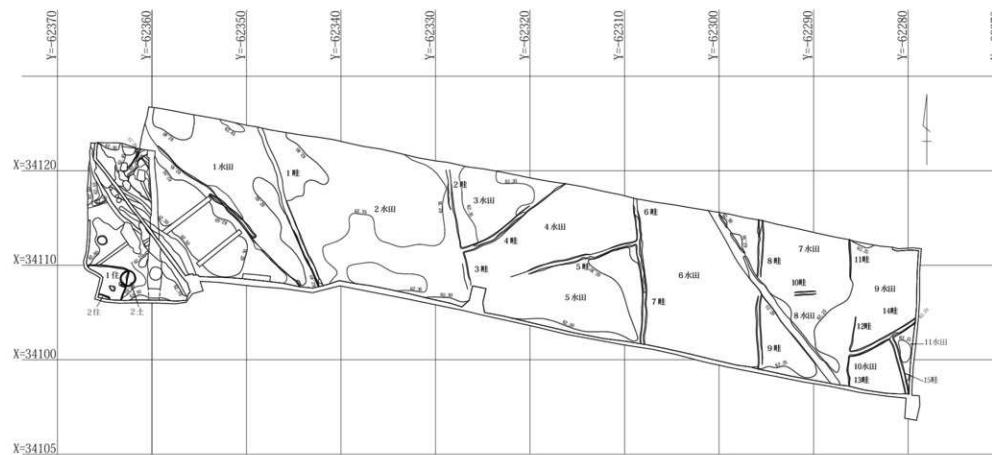
0 1:400 10m

付図7 南玉埋堀遺跡4区第4面（中世以降）全体図（1/400）



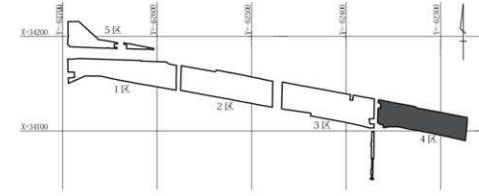
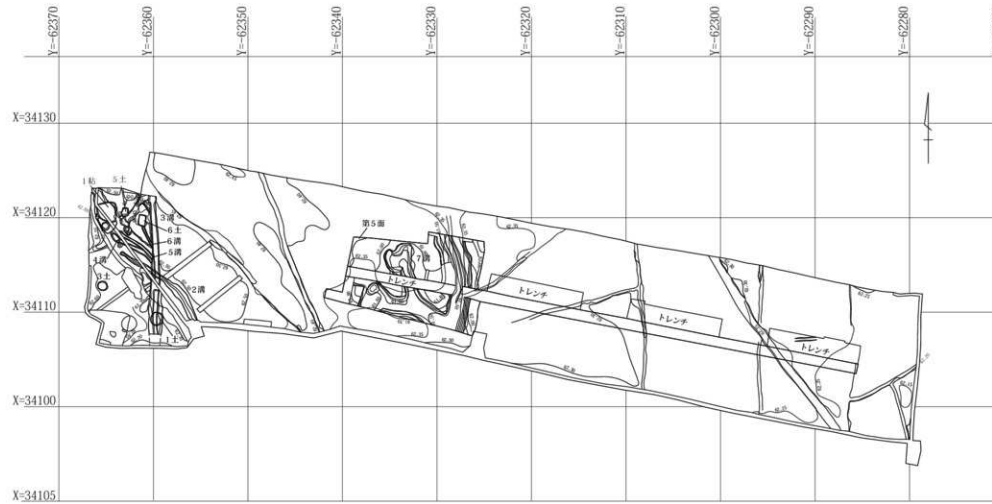
0 1:400 10m

南玉埋堀遺跡4区第4面（奈良・平安時代）全体図（1/400）



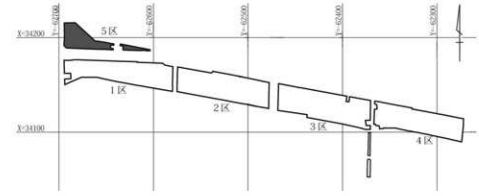
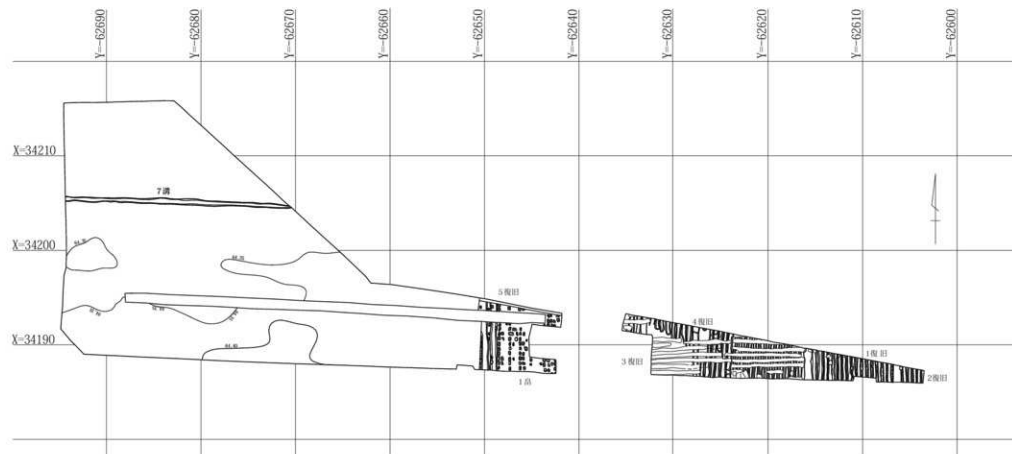
0 1:400 10m

付図8 南玉埋堀遺跡4区第4・5面（古墳時代）全体図（1/400）



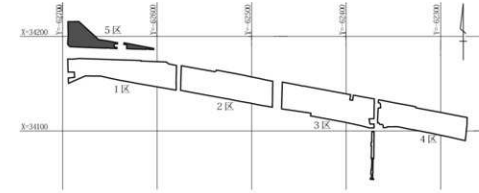
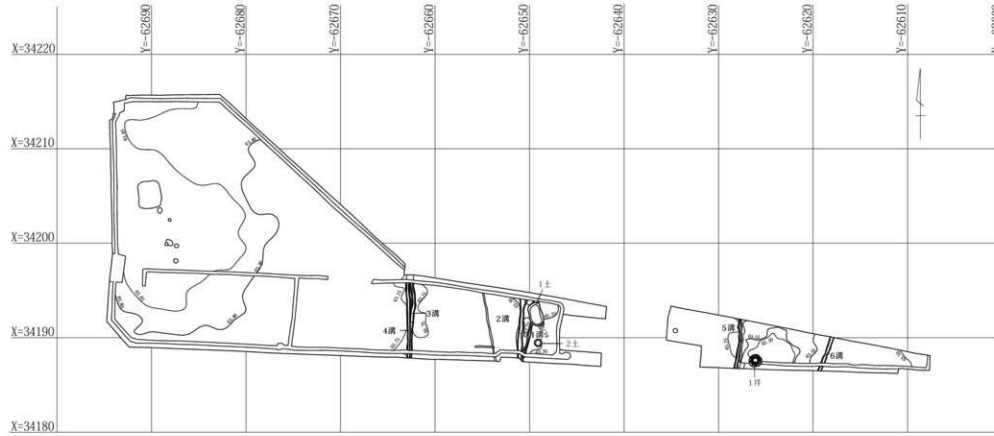
0 1:400 10m

南玉埋堀遺跡5区第1面（近世）全体図（1/400）



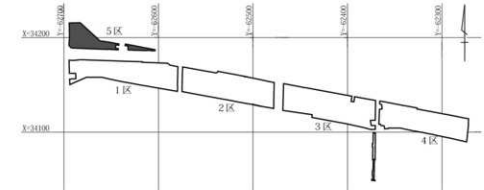
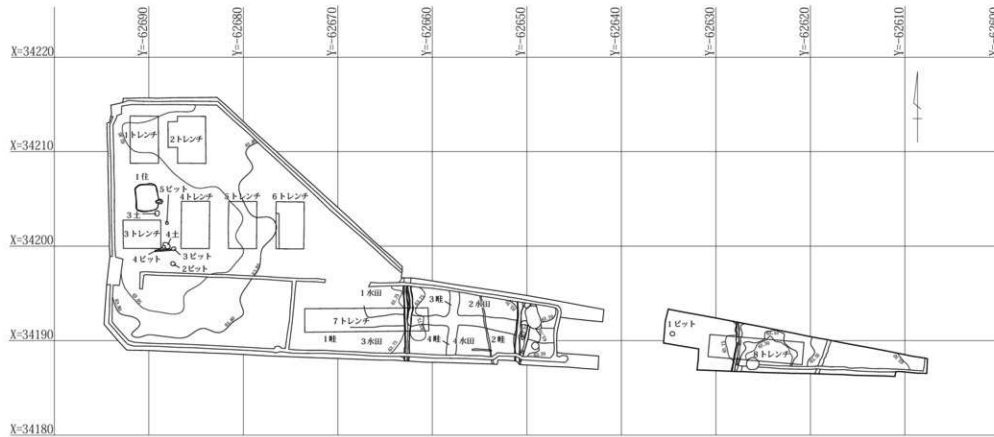
0 1:400 10m

付図9 南玉埋堀遺跡5区第2面（中世以降）全体図（1/400）



0 1:400 10m

南玉埋堀遺跡5区第2面（奈良・平安時代・古墳時代）全体図（1/400）



0 1:400 10m