

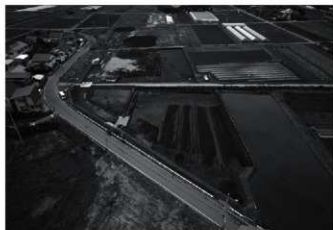
写真図版



1 上空からみた赤城白川扇状地1、南東から



2 上空からみた赤城白川扇状地2、東から



1 遺跡遠景1、東から



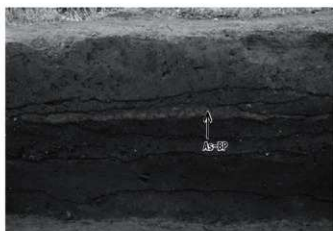
2 遺跡遠景2、南から



3 A1区調査状況1



4 A1区調査状況2



5 A2区土層堆積(北壁)



6 A1区土層堆積、2トレンチ



7 A1区土層堆積、1トレンチ



8 A1区土層堆積、3トレンチ



1 石器の出土状態(北側分布域) 1、西から



2 石器の出土状態(北側分布域) 2、西から



3 石器の出土状態(南側分布域) 1、南から



4 ローム層の堆積状態(グリッド)



5 旧河道跡の確認状況



6 旧河道跡、上位の土層堆積



7 旧河道跡、上位の遺物出土状態



8 旧河道跡、下層の土層堆積



1 B区全景



2 1号住居跡、散石確認状況



3 同、柱穴検出状況、東から



4 同、石囲い跡



5 同、奥壁側散石と仕切り石の検出状況



1 1号住居跡、炉周辺の遺物出土状態



2 1号住居跡、張出部の遺物出土状態



3 2号住居跡、敷石確認状況



4 同、柱穴検出状況、東から



5 同、張出部Pit14遺物の出土状態



6 同、張出部Pit14土層の堆積状態



7 4号住居跡、遺物の出土状態



8 同、石囲いが



1 5号住居跡全景



2 同、遺物の出土状態



3 同、丸跡



4 同、箱状石囲い施設



5 同、張出部・仕切り石の確認状況



6 同、敷石・周礫の確認状況1



7 同、軽石製石製品の出土状態



8 同、敷石・周礫の確認状況2



1 5号住居、Pit 2・周礫の確認状況



2 5号住居、Pit 2 遺物出土状態



3 6号住居跡全景



4 同、石圓いのが載ち割り調査状況



5 7号住居跡全景



6 同、遺物の出土状態



7 8a・8b号住居跡全景



8 同、跡1の土層堆積状態



1 9号住居跡全景



2 10号住居跡全景



3 1号埋喪炉確認状況



4 2号埋喪炉確認状況



5 B区1号焼土遺構確認状況



6 B区4号焼土遺構確認状況



7 A区1号集石確認状況



8 B区1号配石確認状況



1 A区9号土坑全景(東から)



2 B区1号土坑全景(南から)



3 B区2号土坑全景(南から)



4 B区36号土坑全景(東から)



5 C区14号土坑全景(南から)



6 C区22号土坑全景(東から)



7 B区46号土坑全景(北から)



8 B区24号土坑全景(南から)



9 B区4号土坑全景(南から)



10 B区58号土坑全景(南から)



11 B区54号土坑全景(東から)



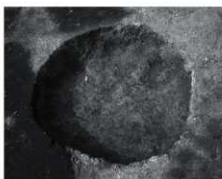
12 B区12号土坑全景(南から)



13 B区53号土坑全景(東から)



14 A区10号土坑全景(東から)



15 B区5号土坑全景(南から)



1 B区8号土坑全景(南から)



2 B区13号土坑全景(東から)



3 B区30号土坑全景(南から)



4 B区32号土坑全景(南から)



5 B区33号土坑全景(北から)



6 B区42号土坑全景(南から)



7 B区11号土坑全景(南から)



8 B区16号土坑全景(南から)



9 B区37号土坑全景(南から)



10 B区35号土坑全景(南から)



11 B区50号土坑全景(東から)



12 B区48号土坑全景(東から)



13 B区49号土坑全景(東南から)



14 C区1号土坑全景(南西から)



15 C区18号土坑全景(東から)



1 B区61号土坑全景(南から)



2 C区17号土坑全景(東から)



3 C区4号土坑全景(南から)



4 B区57号土坑全景(南から)



5 B区57号土坑・土層堆積状態(南から)



6 A区8号土坑全景(南から)



7 C区16号土坑全景(東から)



8 B区62号土坑全景(南から)



9 B区60・64号土坑全景(南から)



10 A区斜面部の遺物出土状態



1 3号住居跡全景(西から)



2 同、カマド全景と遺物の出土状態(西から)



3 同、掘り方1(南から)



4 同、掘り方2(南から)



5 1号溝全景(南西から)



6 同、土層の堆積状態(南西から)



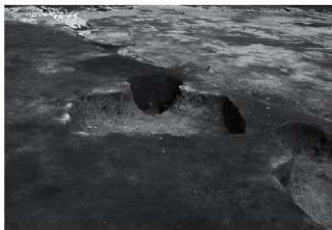
7 2号溝全景(南から)



8 同、土層の堆積状態(南から)



1 竪穴状遺構の配置状況



2 1号竪穴状遺構全景(西から)



3 2号竪穴状遺構全景(西から)



4 同、土層の堆積状態



5 3号竪穴状遺構全景(北から)



6 同、土層堆積状態



7 4号竪穴状遺構全景(北から)



8 同、南東側コーナー出入口部の土層堆積



1 5号竪穴状遺構全景(北から)



2 同、土層堆積状態(A-A') 1



3 同、土層堆積状態(A-A') 2



4 6号竪穴状遺構全景(西から)



5 同、土層堆積状態(西から)



6 同、鉄斧出土状態



7 1号火葬跡全景(東から)



8 同、土層堆積状態(南から)



1 2号火葬跡全景(西から)



2 同、土層堆積状態(南から)



3 3号火葬跡全景(西から)



4 同、土層堆積状態(南から)



5 4号火葬跡全景(西から)



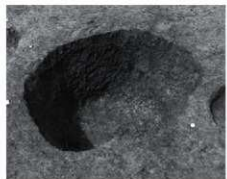
6 同、土層堆積状態(南から)



7 1号井戸全景(南から)



8 同、土層堆積状態(西から)



1 A区3号土坑全景(北から)



2 同、土層堆積状態(南から)



3 A区1号土坑全景(南から)



4 A区2号土坑全景(南から)



5 B区10号土坑全景(南から)



6 同、礫の廃棄状態(北から)



7 B区26号土坑全景(南から)



8 B区27号土坑全景(南から)



9 B区34号土坑全景(南から)



10 B区26号土層堆積状態(南から)



11 B区27号土層堆積状態(南から)



12 B区34号土層堆積状態(南から)



13 B区19号土坑全景(東から)



14 同、土層堆積状態(東から)



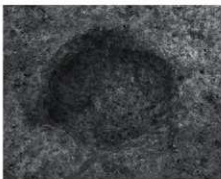
15 C区26号土坑全景(北から)



1 A区1号Pit全景(南から)



2 同、土層堆積状態(南から)



3 A区2号Pit全景(南から)



4 A区4号Pit全景(南から)



5 同、土層堆積状態(南から)



6 A区2号Pit土層堆積状態(南から)



7 A区5号Pit全景(南から)



8 同、土層堆積状態(南から)



9 A区9・10号Pit全景(南から)



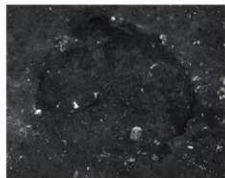
10 A区8号Pit全景(南から)



11 同、土層堆積状態(南から)



12 A区12号Pit全景(東から)



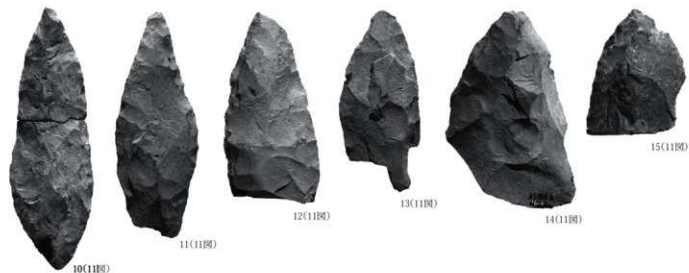
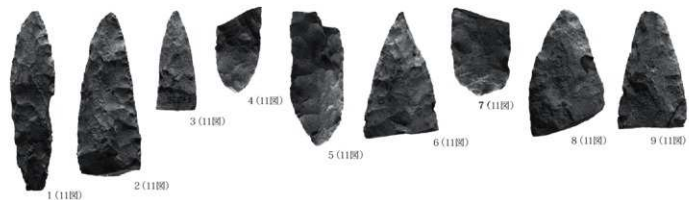
13 A区11号Pit全景(南から)



14 同、土層堆積状態(南から)



15 A区13号Pit全景(東から)





37(12B)



38(12B)



39(13B)



40(13B)



41(13B)



42(13B)



43(13B)



44(13B)



45(13B)



46(13B)



47(1/2)



48(1/2)



49(1/2)



50(1/2)



51(1/2)



52(1/2)



53(1/2)



54(1/2)



55(1/2)



56(1/2)



57(1/2)



58(1/2)



59(1/2)



60(1/2)



61(1/2)



62(1/2)



63(1/2)



64(1/1)



65(1/1)



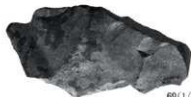
66(1/2)



67(1/1)



68(1/2)



69(1/3)



70(1/1)



71(1/2)



72(1/2)



73(1/3)

PL.20



74(1/2)



75(1/3)



76(1/3)



77(1/3)



81(1/3)



78(1/3)



79(1/3)



80(1/2)

接合資料 1



(148)

接合資料 8



(148)

接合資料 3



(148)

接合資料 4



(1/3)

接合資料 5



(1/1)

接合資料 6



(1/3)

接合資料 9



(1/1)

接合資料 7



(1/2)

接合資料 10



(1/1)

〈草創期石器分布域から出土した縄文石器〉



82(1/1)



83(1/1)



84(1/3)

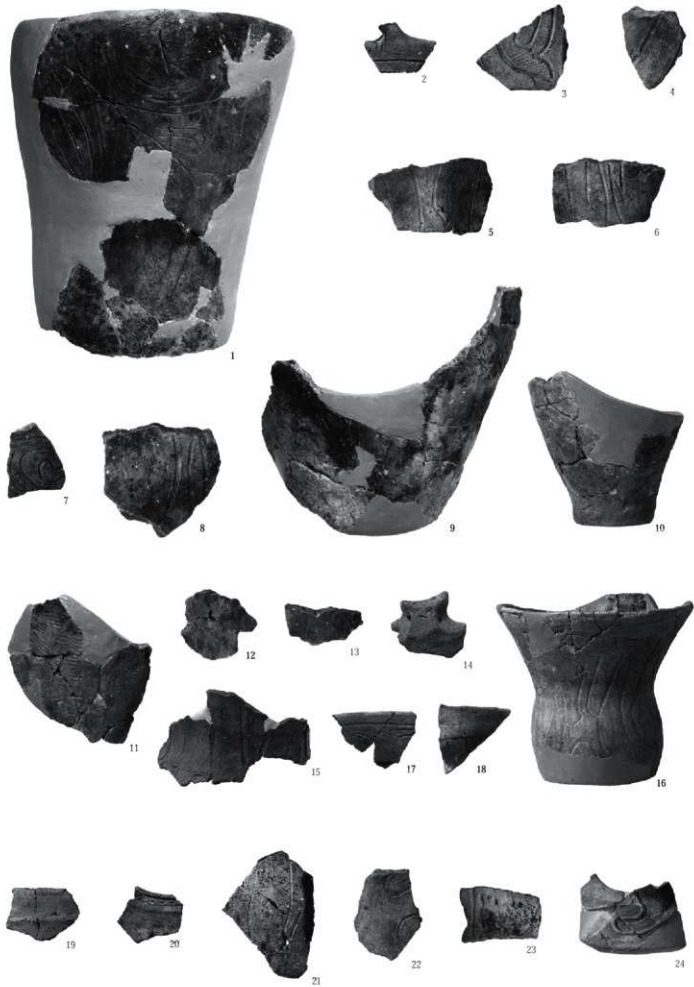


85(1/2)



86(1/3)

草創期石器(3)





5号住居跡出土の土器(1)





34



35



36



37





46



47



48



49



50



51



52



53



55



54



56



59



57



58



60



61



62



63



64



65



67



68



66



5号住居跡出土の土器(8)



71



73



72



74



75



76



77



78



79



80



81



82



83



84



85



86



87



88



89



90



91



93



92



94



95



96



97



98



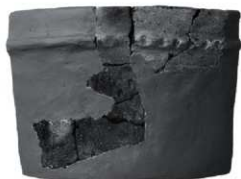
99



100



102



101



104



103



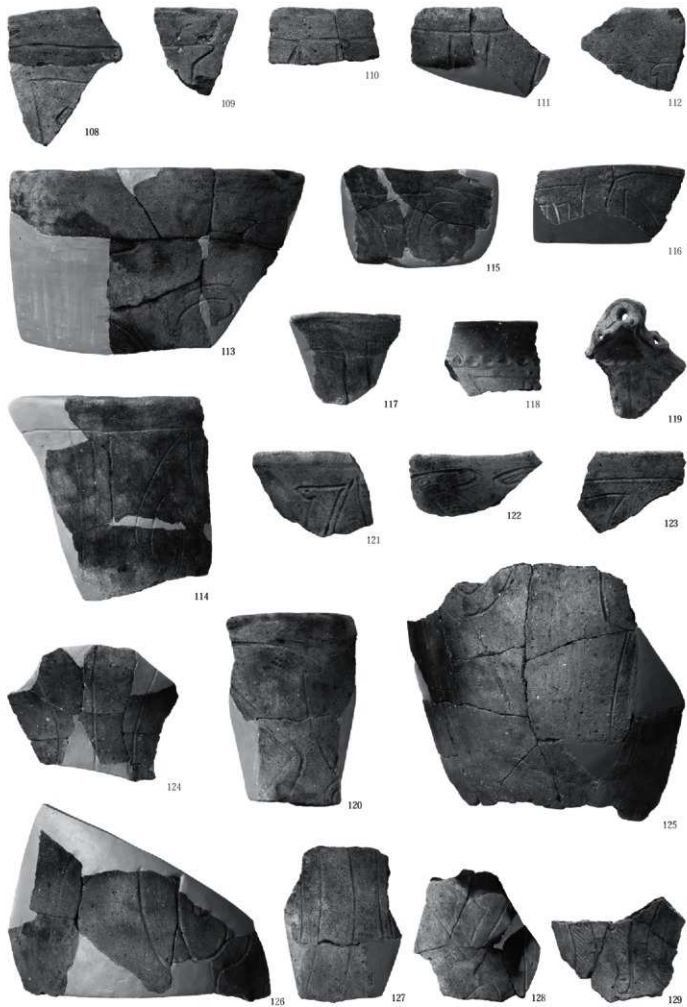
107



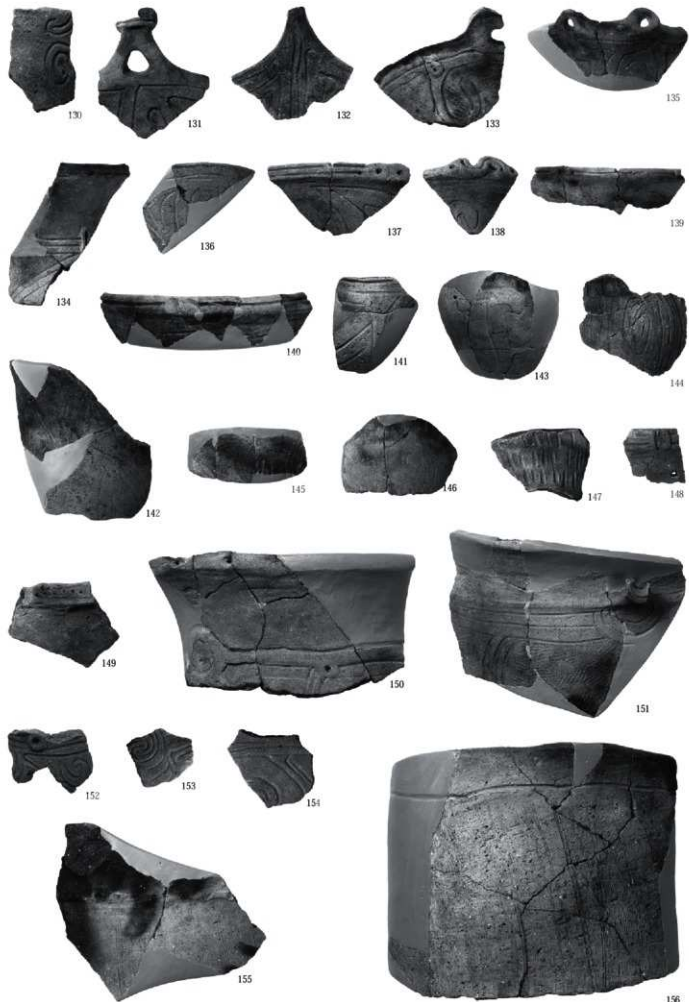
105

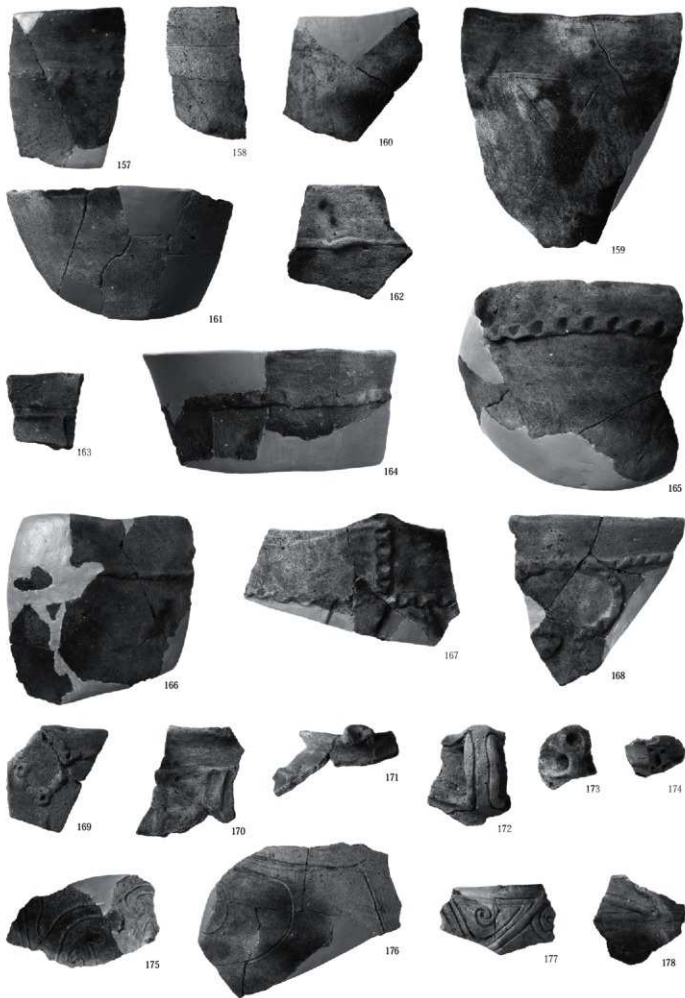


105



5号住居跡出土の土器(12)





5号住居跡出土の土器(14)



179



180



183



184



181



182



185



186



187



188



189



190



191



192



193



194



195



196



197



198



199



200



201



202



203



204



205



206



207



208



209



210



211



212



213



214



215



216



217



219



220



221



222



218



223



224



225



228



226



227



229



229



230



231



235



232



233



234



236



237



238



239



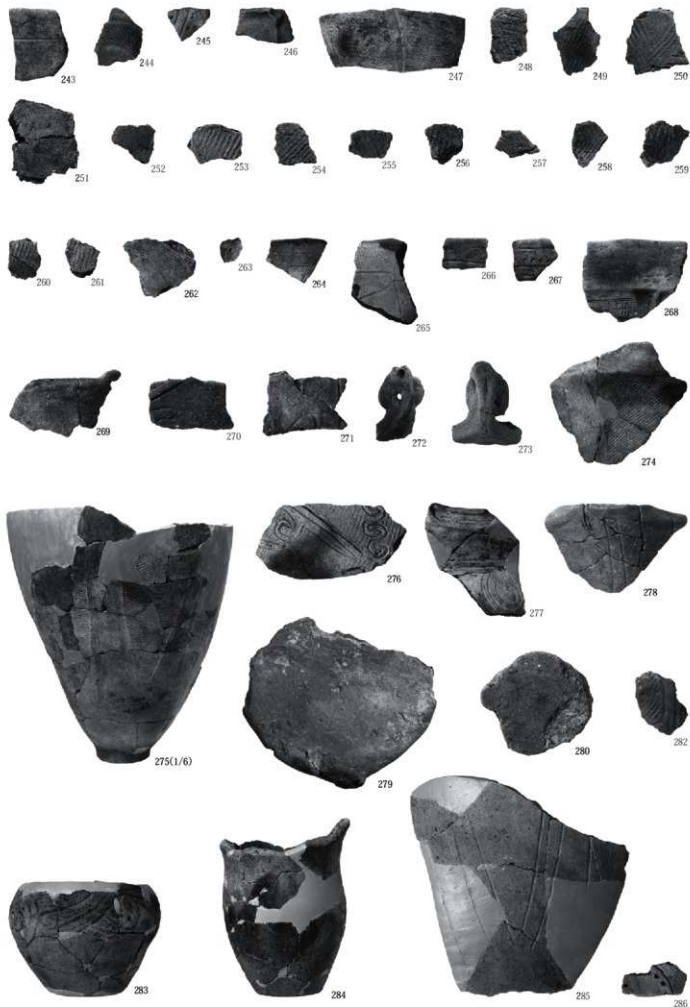
240

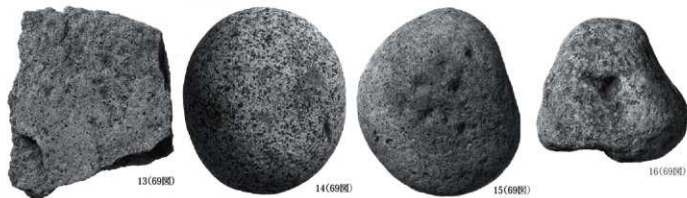
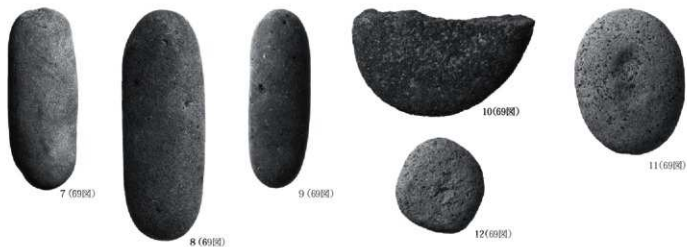
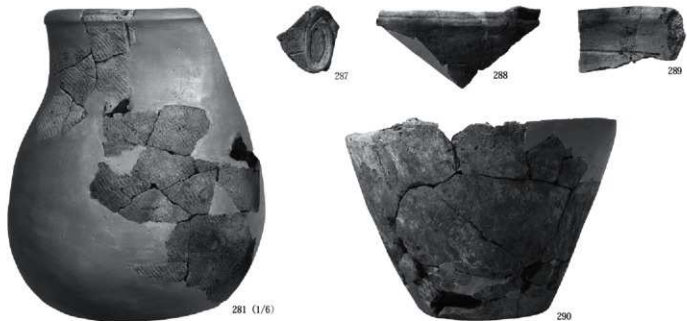


241



242





PL.40



85(1/1)



86(1/3)



87(1/3)



88(1/6)



89(1/3)



17(7088)



18(7088)



19(7088)



20(7088)



21(7088)



22(7088)



24(7088)



23(7088)



25(7088)



26(7088)



27(7088)



28(7088)



29(7088)



30(7088)



31(7088)



32(7188)



33(7188)



34(7188)



35(71B)



36(71B)



37(71B)



38(71B)



39(71B)



40(71B)



41(71B)



42(71B)



43(71B)



44(71B)



45(71B)



46(72B)



47(72B)



48(72B)



49(72B)



50(72B)



52(72B)



51(72B)



53(72B)



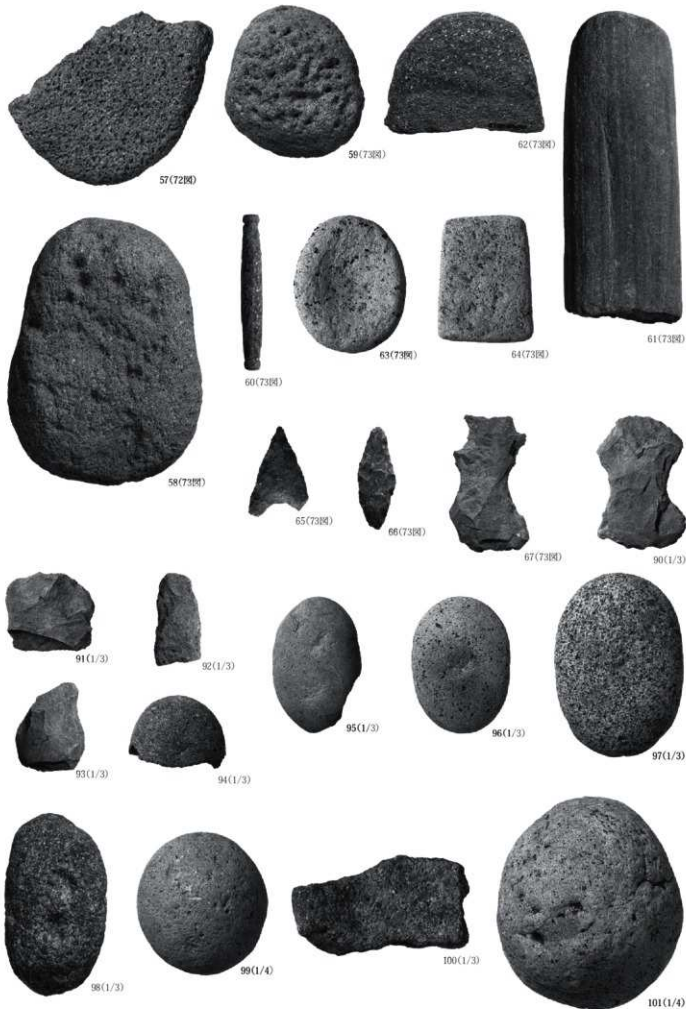
56(72B)

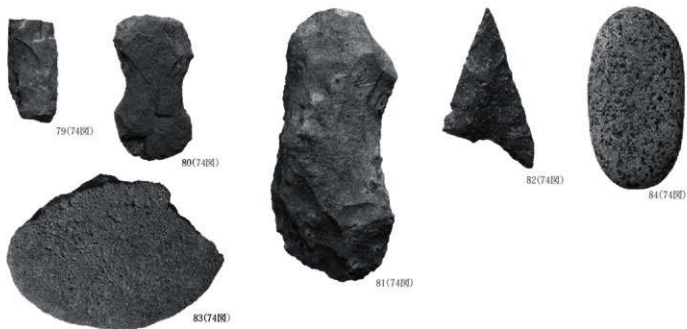
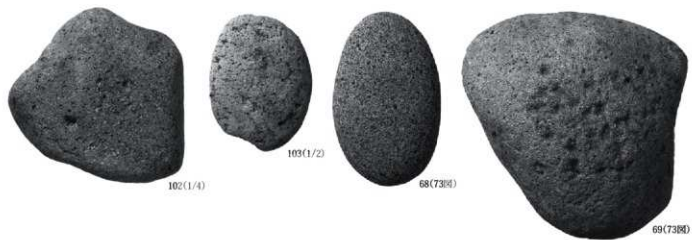


54(72B)



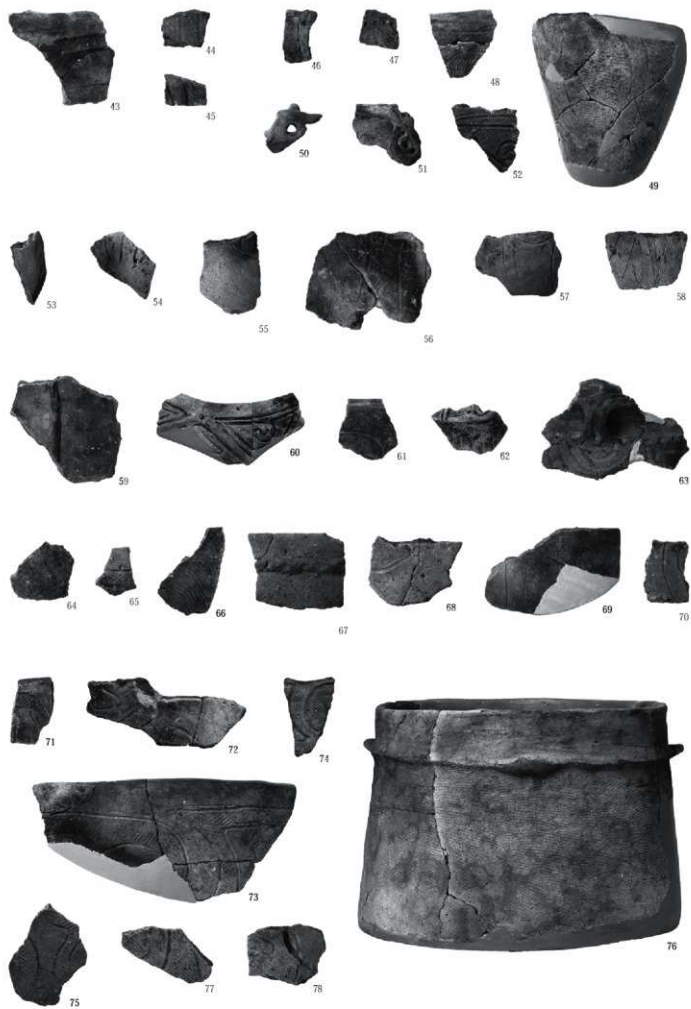
55(72B)







土坑出土の土器(1)





土坑出土の土器(3)、土坑出土の石器(1)



5 (889E)



6 (889E)



7 (889E)



8 (889E)



9 (890E)



10 (890E)



11 (890E)



12 (890E)



13 (890E)



14 (890E)



15 (890E)



16 (890E)



17 (890E)



18 (890E)



19 (890E)



20 (890E)



21 (890E)



22(90B)



23(90B)



24(90B)



26(90B)



25(90B)



27(90B)



28(90B)



29(90B)



30(90B)



31(91B)



32(91B)



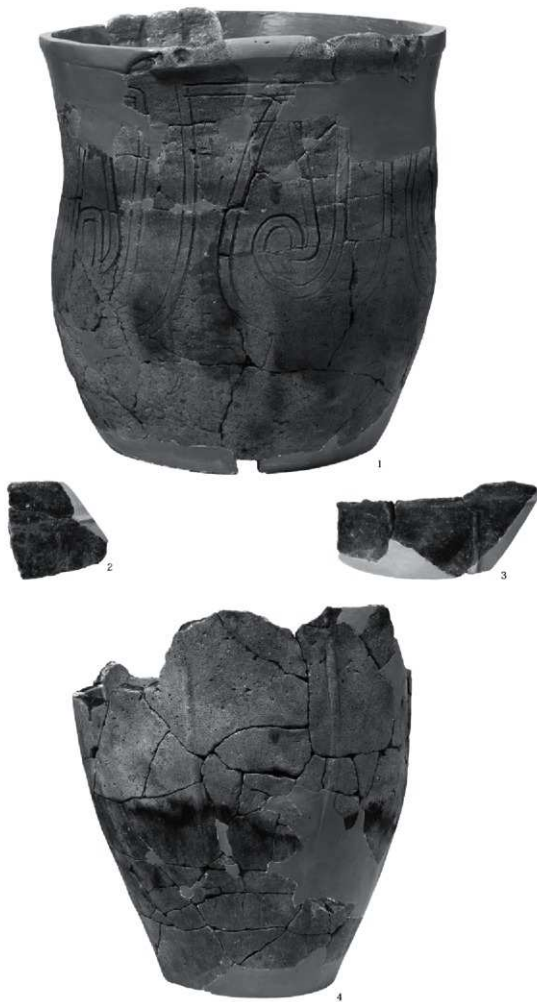
33(91B)



34(91B)



35(91B)



B区1・2号埋裏が出土の土器



5



6



7



8



9



10



11



12



13



1 (96B)



2 (96B)



3 (96B)



4 (96B)



5 (96B)



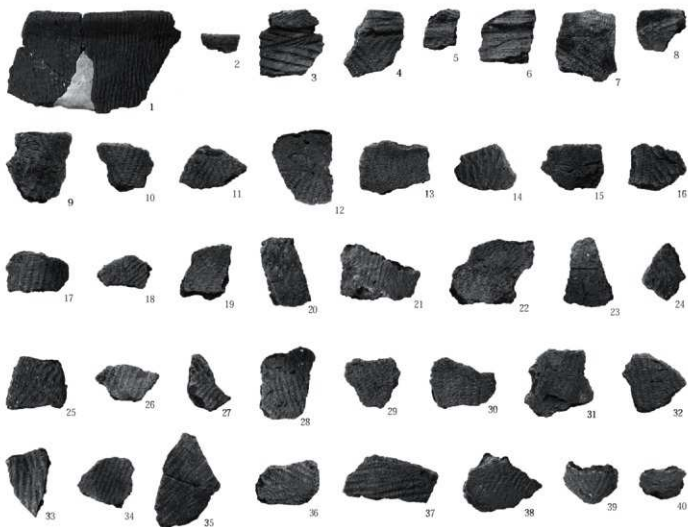
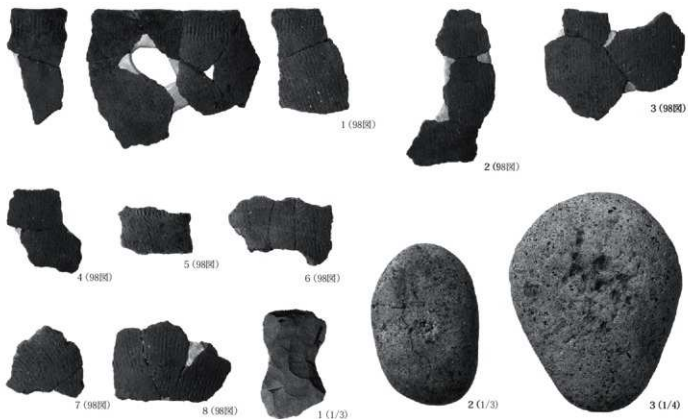
6 (96B)

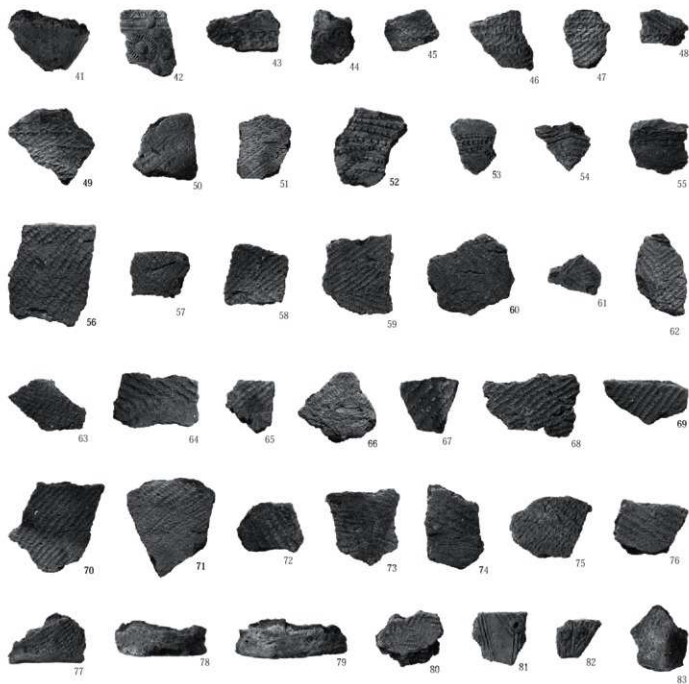


7 (96B)



8 (96B)





包含層出土の土器(2)



87



88



89



90



91



92



93



94



95



96



97



98



99



100



101



102



103



104



105



106



107



108



109



110



111



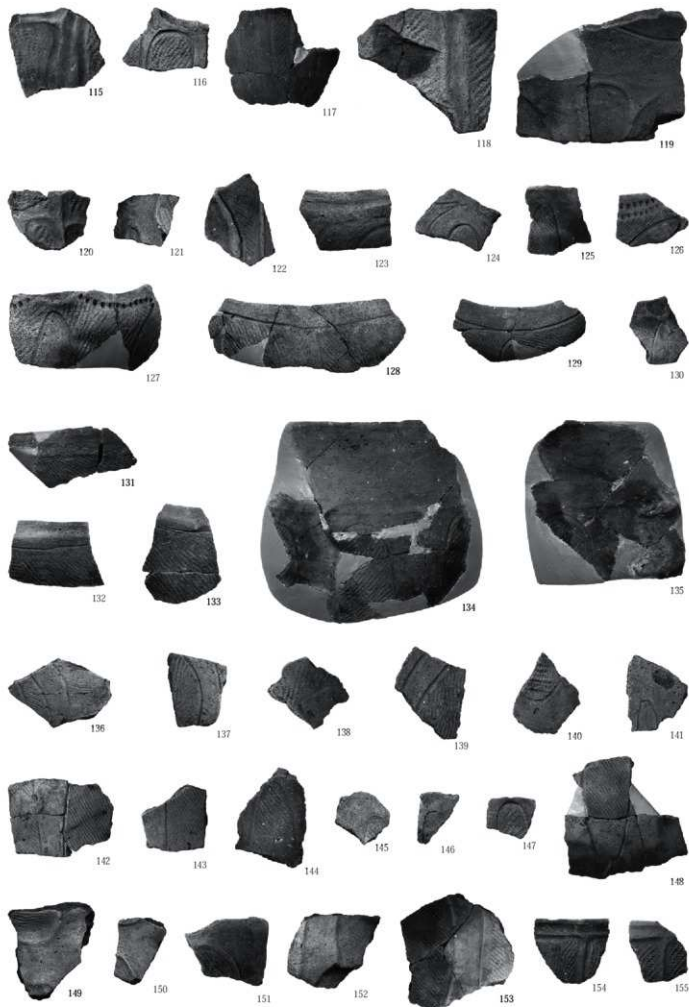
112



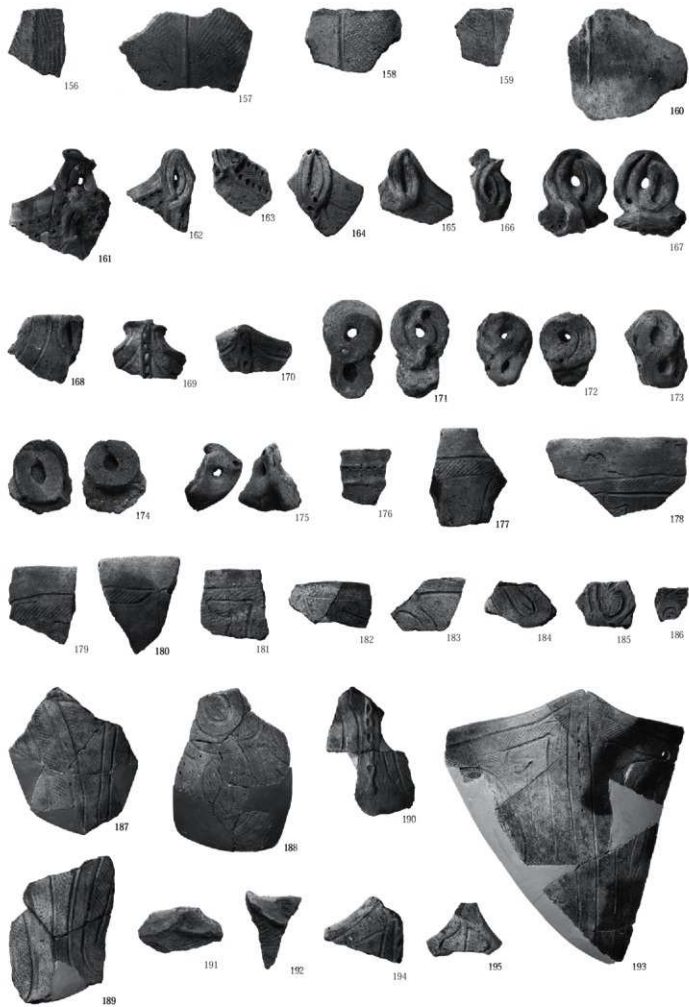
113



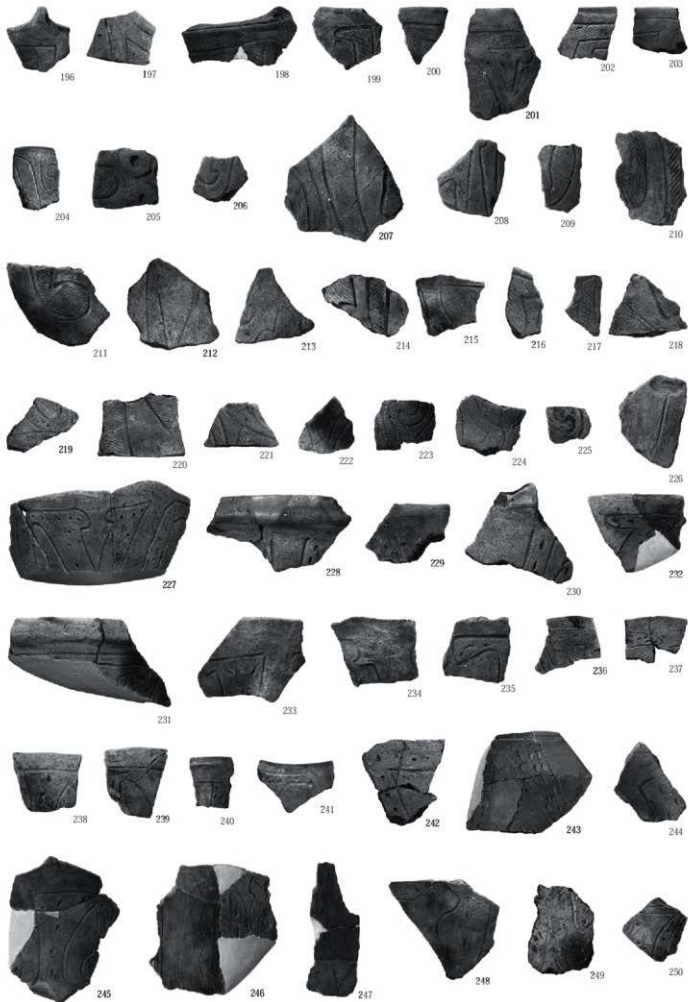
114



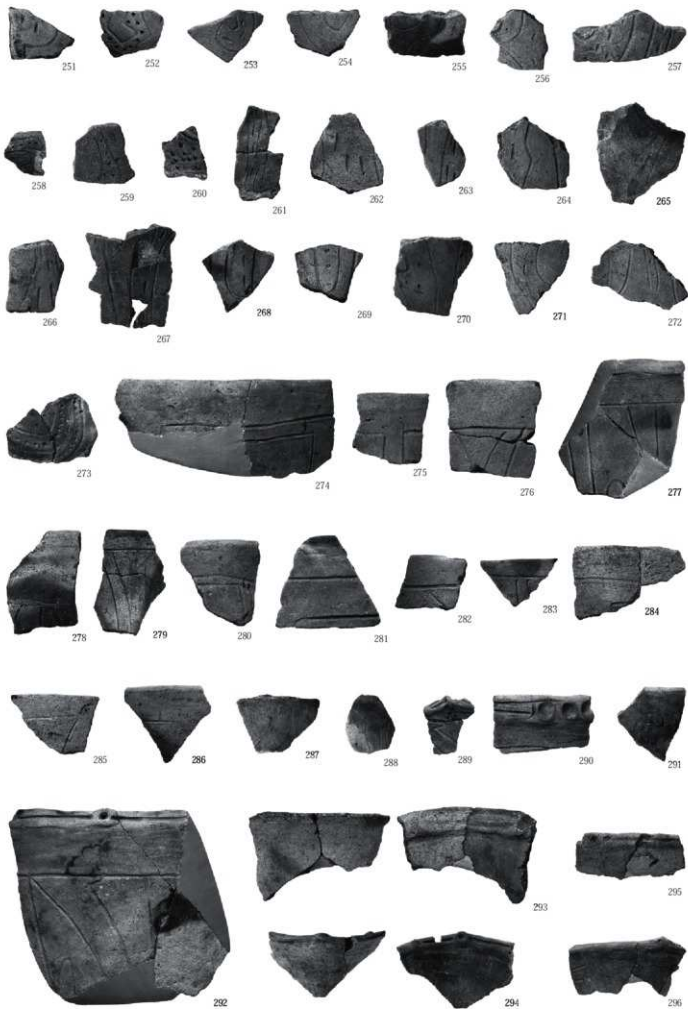
包含層出土の土器(4)



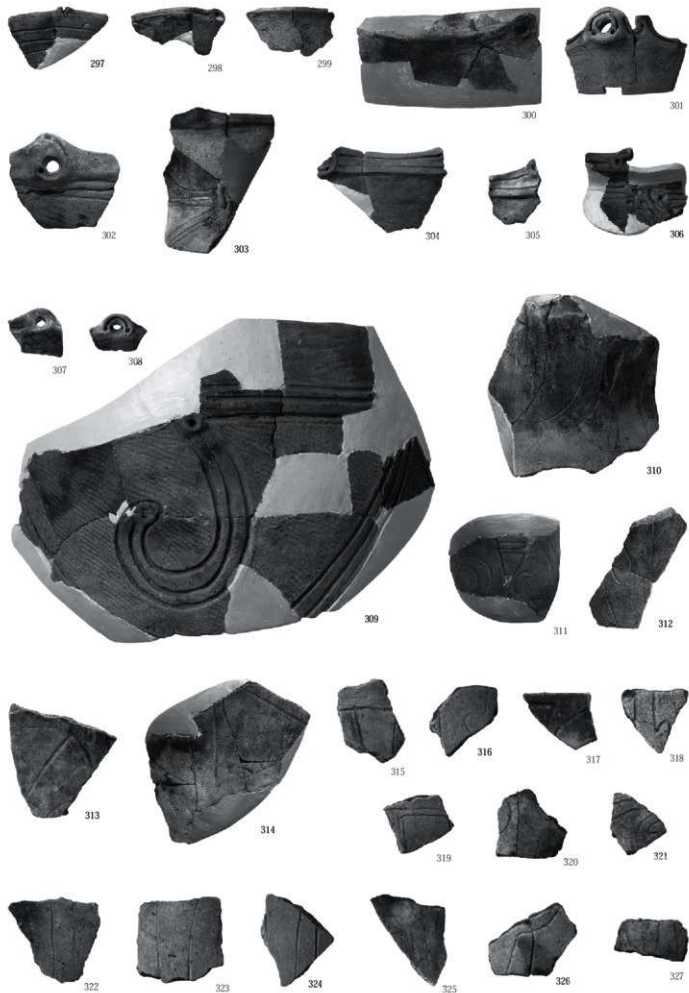
包含層出土の土器(5)



包含層出土の土器(6)



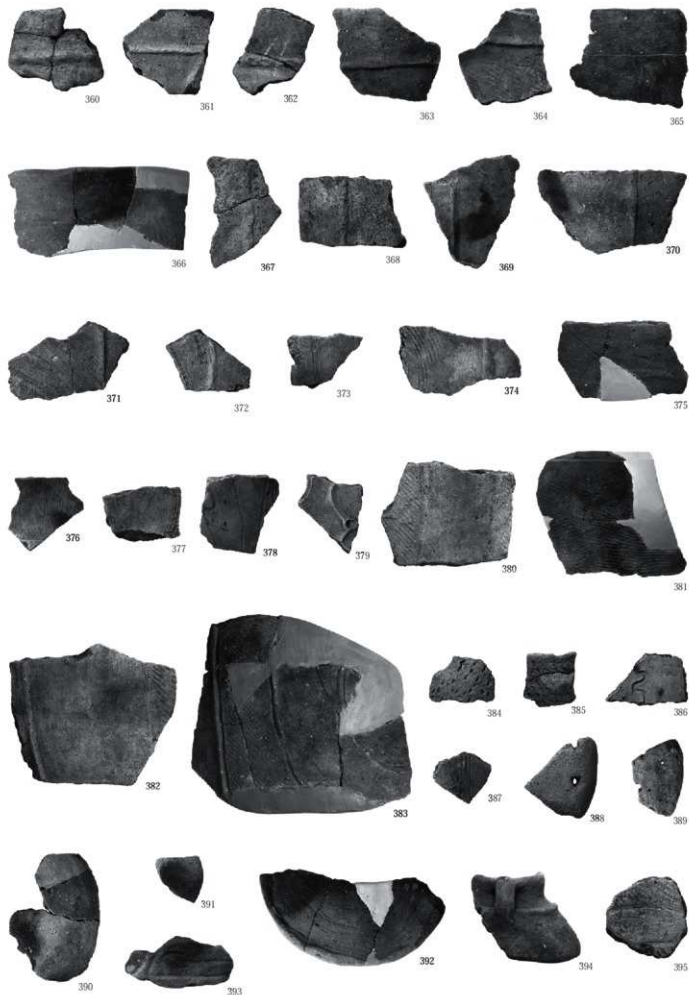
包含層出土の土器(7)



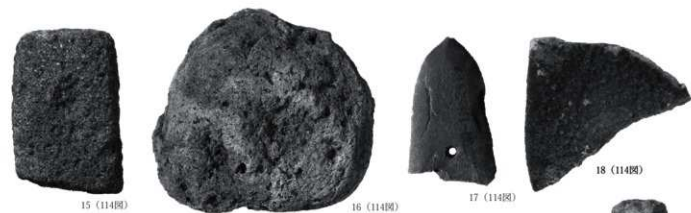
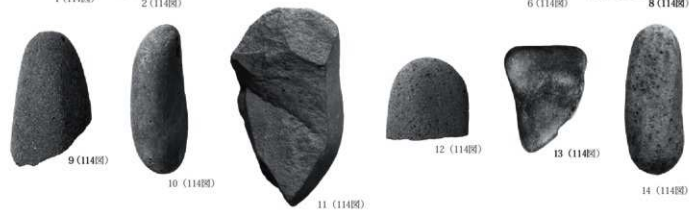
包含層出土の土器(8)



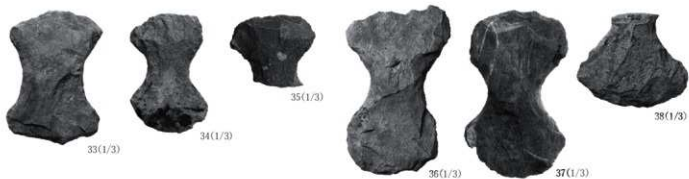
包含層出土の土器(9)

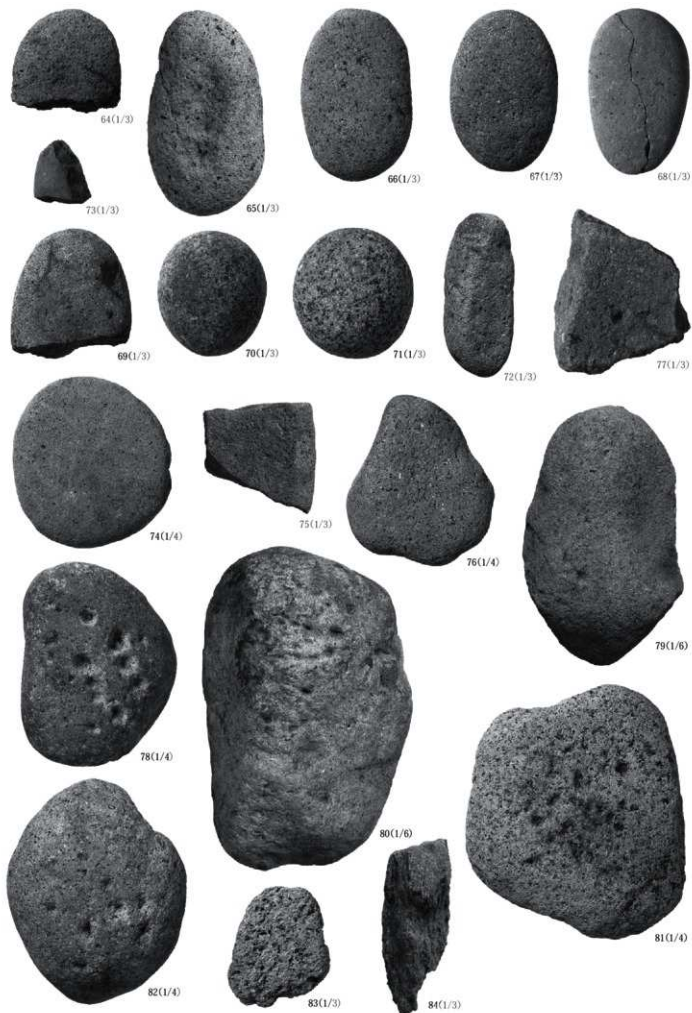


包含層出土の土器(10)

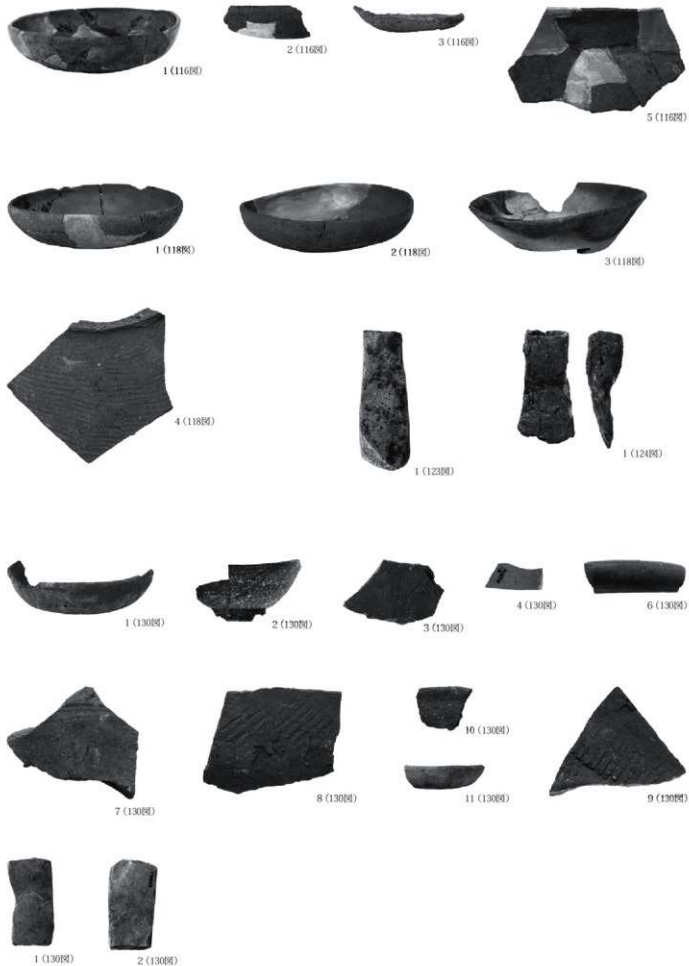


包含層出土の土器(11)、包含層出土の石器(1)





包含層出土の石器(3)



報告書抄録

書名ふりがな	つつみいせき
書名	堤遺跡
副書名	一般国道17号(上武道路)改築工事に伴う埋蔵文化財発掘調査(その3)報告書
巻次	
シリーズ名	公益財団法人群馬県埋蔵文化財調査事業団調査報告書
シリーズ番号	568
編著者名	岩崎泰一、石守晃
編集機関	公益財団法人群馬県埋蔵文化財調査事業団
発行機関	公益財団法人群馬県埋蔵文化財調査事業団
発行年月日	20130318
作成法人ID	21005
郵便番号	377-8555
電話番号	0279-52-2511
住所	群馬県渋川市北碓町下箱田784番地2
遺跡名ふりがな	つつみいせき
遺跡名	堤遺跡
所在地ふりがな	ぐんまけんまえばししかつさわまち
遺跡所在地	群馬県前橋市勝沢町
市町村コード	10201
遺跡番号	00034
北韓(世界測地系)	362525
東経(世界測地系)	1390549
調査期間	20080401-20081104
調査面積	8,737
調査原因	道路建設
種別	集落
主な時代	縄文・平安・中近世
遺跡概要	集落-縄文草創期-石器ブロック6/集落-縄文後期-住居11+土坑81+埋蔵炉2+焼土遺構3+配石2+集石1+旧河道跡/集落-平安-竪穴住居1+溝2/屋敷跡-中近世-竪穴状遺構6+火葬跡4+溝2+井戸1+土坑12+Pit10
特記事項	縄文時代後期柄鏡形敷石住居
要約	本報告書は一般国道17号(上武道路)改築工事に伴い、平成20年度から発掘された堤遺跡の報告である。本遺跡からは、草創期石槍・石鏃の製作跡、縄文時代後期の柄鏡形敷石住居などが確認されている。

公益財団法人群馬県埋蔵文化財調査事業団調査報告書 第568集

堤 遺 跡

一般国道17号(上武道路)改築工事に伴う埋蔵文化財発掘調査(その3)報告書

平成25(2013)年3月11日 印刷

平成25(2013)年3月18日 発行

編集・発行/公益財団法人群馬県埋蔵文化財調査事業団

〒377-8555 群馬県渋川市北碓町下箱田784番地2

電話(0279)52-2511(代表)

ホームページアドレス <http://www.gunmaibun.org/>

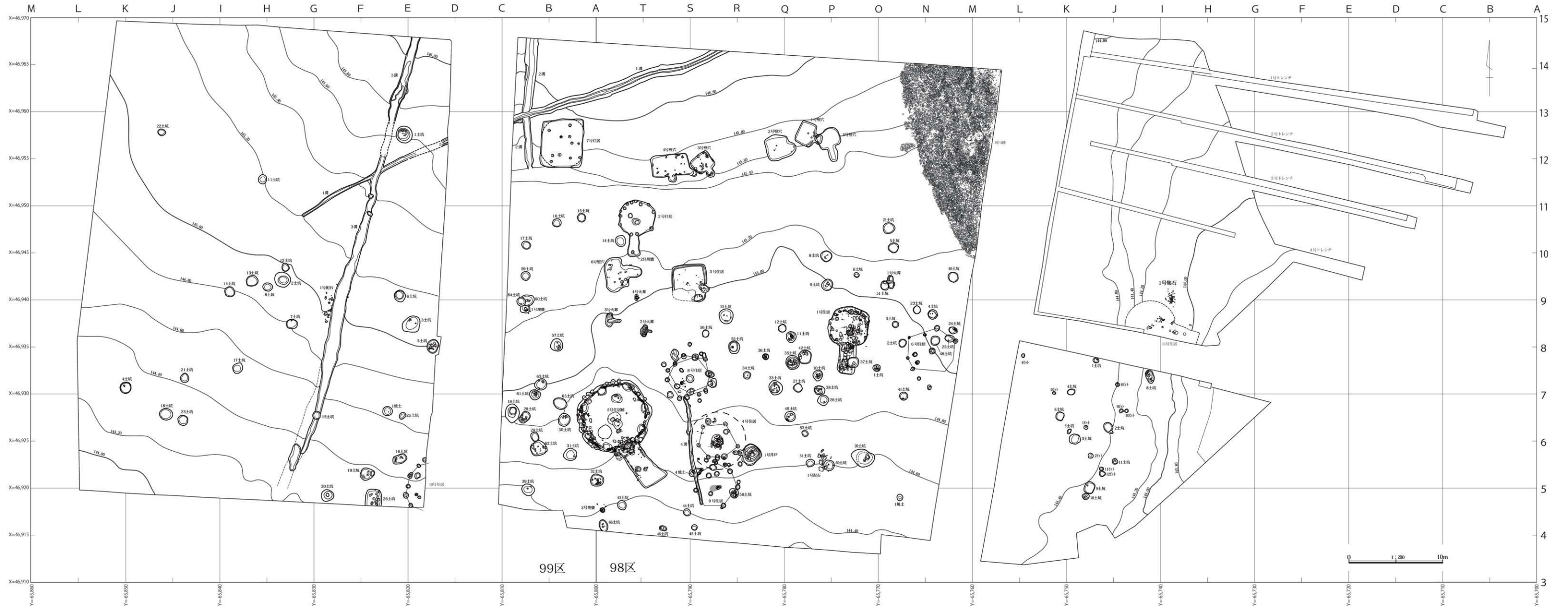
印刷/川島美術印刷株式会社

堤 遺 跡

一般国道17号(上武道路)改築工事に伴う
埋蔵文化財発掘調査(その3)報告書

付 図

全体図(1:200)



堤遺跡 全体図