



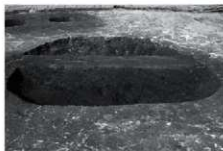
1. 3区32号土坑土層断面(西から)



2. 3区33号土坑全景(東から)



3. 3区34号土坑全景(南から)



4. 3区34号土坑土層断面(南から)



5. 3区35～37号土坑全景(東から)



6. 3区35～37号土坑全景(南から)



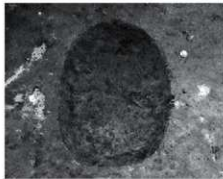
7. 3区35・37号土坑土層断面(東から)



8. 3区36・37号土坑土層断面(西から)



9. 3区38号土坑全景(南から)



10. 3区39号土坑全景(北から)



11. 3区39号土坑土層断面(南から)



12. 3区40号土坑全景(北から)



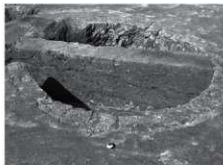
13. 3区40号土坑土層断面(南から)



14. 3区41～43号土坑全景(南から)



15. 3区41・42号土坑全景(南から)



1. 3区41号土坑土層断面(東から)



2. 3区41号土坑掘方土層断面(東から)



3. 3区41号土坑掘方土層断面(東から)



4. 3区41号土坑掘方土層断面(東から)



5. 3区41号土坑掘方全景(東から)



6. 3区42号土坑土層断面(東から)



7. 3区43号土坑全景(南から)



8. 3区43号土層断面(東から)



9. 3区44号土坑全景(西から)



10. 3区45号土坑全景(西から)



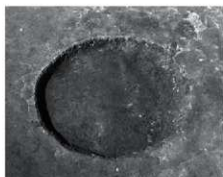
11. 3区45号土坑土層断面(西から)



12. 3区46号土坑全景(西から)



13. 3区48号土坑全景(東から)



14. 3区49号土坑全景(東から)



15. 3区作業風景(南から)



1. 4区全景(北から)



2. 4区全景(南から)



1. 4区2号住居全景(西から)



2. 4区2号住居土層断面A-A' (東から)



3. 4区2号カマド住居全景(西から)



4. 4区2号住居カマド土層断面D-D' (西から)



5. 4区2号住居カマド土層断面C-C' (南から)



1. 4区2号住居カマド掘方全景(西から)



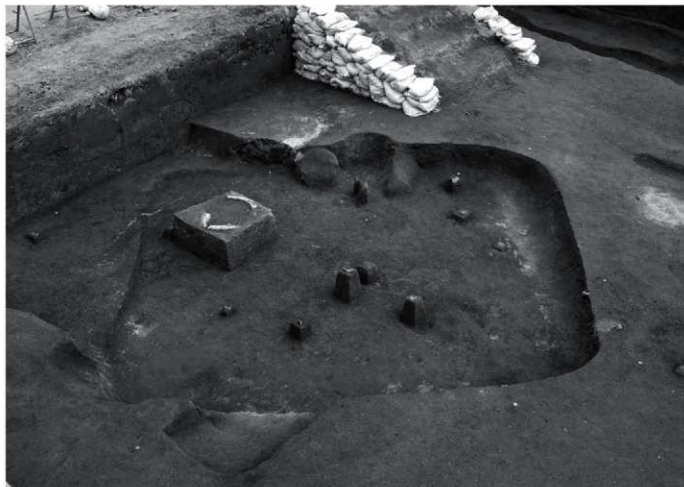
2. 4区2号住居P1全景(南から)



3. 4区2号住居掘方全景(西から)



4. 4区2号住居掘方全景(南西から)



5. 4区3号住居全景(南西から)



1. 4区3号住居土層断面C-C' (南から)



2. 4区3号住居カマド土層断面C-C'・D-D' (南西から)



3. 4区3号住居P 1土層断面(南から)



4. 4区3号住居P 3土層断面(南から)



5. 4区3号住居P 4土層断面(南から)



6. 4区3・4号住居掘方全景(西から)



7. 4区4号住居掘方土層断面A-A' (西から)



8. 4区調査風景(南から)



1. 4区5号住居全景(西から)



2. 4区5号住居土層断面A-A'(東から)



3. 4区5号住居カマド全景(西から)



4. 4区5号住居カマド土層断面B-B'(北から)



5. 4区6号住居掘方全景(西から)



6. 4区6号住居遺物出土状態(西から)



7. 4区1号竪穴状遺構全景(西から)



8. 4区1号竪穴状遺構土層断面A-A'(東から)



1. 4区1号溝全景(北から)



2. 4区1号溝土層断面(南から)



3. 4区2号溝全景(南から)



4. 4区2号溝土層断面(北から)



5. 4区3～7号溝全景(北から)



6. 4区3～7号溝全景(南から)



7. 4区3号溝土層断面(北から)





1. 4区3～7号溝全景(東から)



2. 4区3～7号溝全景(西から)



3. 4区3・4・7号溝土層断面(南西から)



4. 4区7号溝土層断面(南西から)



5. 4区7号溝遺物出土状態(西から)



6. 4区7号溝遺物出土状態(西から)



7. 4区7号溝遺物出土状態(北から)



8. 4区7号溝遺物出土状態(東から)



1. 4区1号井戸全景(南から)



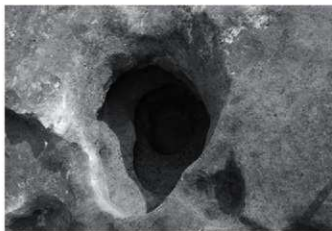
2. 4区1号井戸土層断面(北から)



3. 4区1号井戸土層断面(南から)



4. 4区1号井戸完掘状況(南から)



5. 4区2号井戸全景(北西から)



6. 4区2号井戸土層断面(西から)



7. 4区2号井戸遺物出土状態(南から)



8. 4区2号井戸遺物出土状態(南から)



1. 4区1・2号土坑全景(東から)



2. 4区1・2号土坑土層断面(東から)



3. 4区3号土坑全景(東から)



4. 4区3号土坑土層断面(南東から)



5. 4区4号土坑全景(東から)



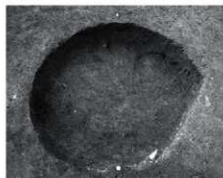
6. 4区4号土坑土層断面(南から)



7. 4区5号土坑全景(東から)



8. 4区5号土坑土層断面(東から)



9. 4区6号土坑全景(東から)



10. 4区6号土坑土層断面(南から)



11. 4区7号土坑全景(南から)



12. 4区7号土坑土層断面(南から)



13. 4区8号土坑全景(南から)



14. 4区8号土坑土層断面(南西から)



15. 4区9号土坑全景(東から)



1. 4区9号土坑土層断面(西から)



2. 4区10号土坑全景(東から)



3. 4区11・12号土坑全景(東から)



4. 4区11・12号土坑土層断面(東から)



5. 4区13・14号土坑全景(東から)



6. 4区13号土坑土層断面(東から)



7. 4区14号土坑全景(東から)



8. 4区14号土坑土層断面(西から)



9. 4区15号土坑全景(東から)



10. 4区15号土坑土層断面(東から)



11. 4区16号土坑全景(北から)



12. 4区16号土坑土層断面(北から)



13. 4区17号土坑全景(南から)



14. 4区18・19号土坑全景(南から)



15. 4区18号土坑土層断面(南から)



1. 4区19号土坑全景(南から)



2. 4区20号土坑全景(東から)



3. 4区20号土坑土層断面(東から)



4. 4区21・22号土坑全景(南から)



5. 4区21・22号土坑土層断面(南から)



6. 4区23号土坑全景(南から)



7. 4区25号土坑全景(東から)



8. 4区24号土坑全景(東から)



9. 4区26・27号土坑全景(西から)



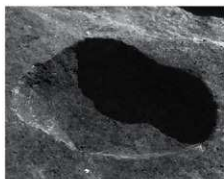
10. 4区26・27号土坑土層断面(南から)



11. 4区27号土坑遺物出土状態(南から)



12. 4区27号土坑遺物出土状態(南から)



13. 4区28号土坑全景(西から)



14. 4区28号土坑土層断面(南から)



1. 4区29号土坑全景(西から)



2. 4区29号土坑土層断面(南から)



3. 4区30・31号土坑全景(東から)



4. 4区32号土坑全景(南から)



5. 4区32号土坑土層断面(南から)



6. 4区35号土坑土層断面(南から)



7. 4区36号全景(南から)



8. 4区36号土坑土層断面(南から)



9. 4区37号土坑土層断面(北から)



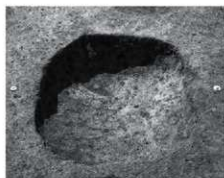
10. 4区38号土坑全景(北から)



11. 4区38号土坑土層断面(南から)



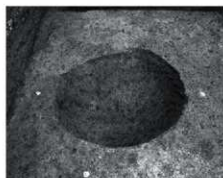
12. 4区40号土坑土層断面(南東から)



13. 4区41号土坑全景(北から)



14. 4区41号土坑土層断面(南から)



15. 4区43号土坑全景(東から)



1. 5区全景(北から)



2. 5区全景(北から)



1. 5区全景(南から)



2. 5区調査風景(北から)





1. 5区1号住居全景(南西から)



2. 5区1号住居土層断面B-B' (南から)



3. 5区1号住居カマド土層断面C-C' (東から)



4. 5区1号住居カマド掘方土層断面D-D' (南から)



5. 5区1号住居掘方全景(南西から)



1. 5区2号住居全景(南から)



2. 5区2号住居遺物出土状態(南から)



3. 5区2号住居遺物出土状態(南東から)



4. 5区2号住居遺物出土状態(南東から)



5. 5区2号住居遺物出土状態(南東から)



1. 5区2号住居全景(南から)



2. 5区2号住居土層断面(南東から)



3. 5区2号住居カマド土層断面E-E' (南から)



4. 5区2号住居カマド土層断面D-D' (西から)



5. 5区2号住居カマド掘方全景(南から)



1. 5区2号住居貯蔵穴全景(南から)



2. 5区2号住居P2土層断面(南から)



3. 5区2号住居P3土層断面(南から)



4. 5区2号住居掘方全景(南から)



5. 5区1号溝全景(西から)



6. 5区1号溝土層断面(東から)



7. 5区2号溝全景(西から)



8. 5区2号溝全景(西から)



1. 5区3号溝全景(西から)



2. 5区3号溝土層断面(西から)



3. 5区1号井戸遺物出土状態(南から)



4. 5区2号井戸土層断面(西から)



5. 5区1号井戸土層断面(南から)



6. 5区2号井戸土層断面(西から)



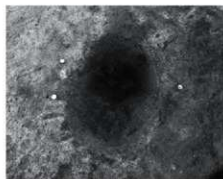
7. 5区2号井戸土層断面(西から)



1. 5区2号土坑全景(南東から)



2. 5区2号土坑土層断面(北東から)



3. 5区3号土坑全景(南西から)



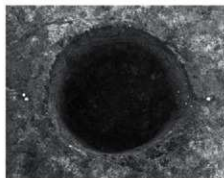
4. 5区3号土坑土層断面(南東から)



5. 5区4号土坑全景(南西から)



6. 5区4号土坑土層断面(南から)



7. 5区6号土坑全景(東から)



8. 5区6号土坑土層断面(東から)



9. 5区7号土坑全景(南から)



10. 5区7号土坑土層断面(南から)



11. 5区8号土坑全景(南から)



12. 5区8号土坑土層断面(南から)



13. 5区7~9・18・19号土坑全景(北から)



14. 5区9号土坑土層断面(南から)



15. 5区10号土坑全景(北から)



1. 5区10号土坑土層断面(南から)



2. 5区11号土坑全景(南から)



3. 5区11号土坑土層断面(南から)



4. 5区12号土坑全景(西から)



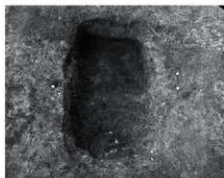
5. 5区12号土坑土層断面(南から)



6. 5区13号土坑全景(北から)



7. 5区13号土坑土層断面(南から)



8. 5区14号土坑全景(東から)



9. 5区14号土坑土層断面(西から)



10. 5区15～17号土坑全景(西から)



11. 5区15～17号土坑土層断面(南から)



12. 5区18・19号土坑全景(北から)



13. 5区18・19号土坑土層断面(南から)



14. 5区20号土坑全景(南から)



15. 5区20号土坑土層断面(南から)



1. 5区21号土坑全景(東から)



2. 5区21号土坑土層断面(西から)



3. 5区22号土坑全景(南から)



4. 5区22号土坑土層断面(南から)



5. 5区23号土坑全景(北から)



6. 5区23号土坑土層断面(南から)



7. 5区24号土坑全景(西から)



8. 5区24号土坑土層断面(西から)



9. 5区25号土坑全景(西から)



10. 5区25号土坑土層断面(西から)



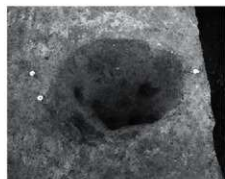
11. 5区26号土坑全景(西から)



12. 5区26・27号土坑土層断面(西から)



13. 5区27号土坑全景(西から)



14. 5区29号土坑全景(南から)



15. 5区29号土坑土層断面(南から)





1. 5区30号土坑全景(南から)



2. 5区30号土坑土層断面(南から)



3. 5区31号土坑全景(東から)



4. 5区31号土坑土層断面(東から)



5. 5区32号土坑全景(南から)



6. 5区33号土坑全景(南から)



7. 5区33号土坑土層断面(南から)



8. 5区33・34・80号土坑全景(南から)



9. 5区34号土坑土層断面(南から)



10. 5区35号土坑全景(南から)



11. 5区35号土坑土層断面(南から)



12. 5区36号土坑全景(南から)



13. 5区36号土坑土層断面(北から)



14. 5区37号土坑全景(南から)



15. 5区37号土坑土層断面(南から)



1. 5区38号土坑全景(南から)



2. 5区38号土坑土層断面(南から)



3. 5区39号土坑全景(南から)



4. 5区39号土坑土層断面(南から)



5. 5区40号土坑全景(南から)



6. 5区40号土坑土層断面(南から)



7. 5区41・42号土坑全景(南から)



8. 5区42号土坑土層断面(東から)



9. 5区43・45・47・62号土坑全景(東から)



10. 43号土坑土層断面(東から)



11. 5区44号土坑(南から)



12. 5区44号土坑土層断面(北から)



13. 5区43・45・47・62号土坑全景(東から)



14. 5区45号土坑土層断面(東から)



15. 5区46・81号土坑全景(東から)



1. 5区46号土坑土層断面(東から)



2. 5区47・61・62号土坑土層断面(東から)



3. 5区48号土坑全景(南から)



4. 5区48号土坑土層断面(南から)



5. 5区49・50号土坑全景(南から)



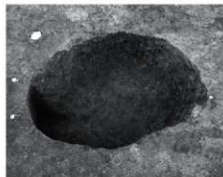
6. 5区49・50号土坑土層断面(東から)



7. 5区51号土坑全景(南から)



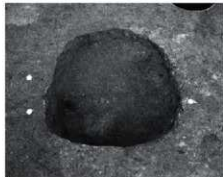
8. 5区51号土坑土層断面(南から)



9. 5区52号土坑全景(南から)



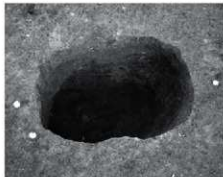
10. 5区52号土坑土層断面(南から)



11. 5区53号土坑全景(南から)



12. 5区53号土坑土層断面(南から)



13. 5区54号土坑全景(南から)



14. 5区54号土坑土層断面(南から)



15. 5区55号土坑土層断面(西から)



1. 5区56号土坑全景(西から)



2. 5区56号土坑土層断面(南から)



3. 5区57号土坑全景(南から)



4. 5区57号土坑土層断面(南から)



5. 5区58号土坑遺物出土状態(西から)



6. 5区58号土坑全景(西から)



7. 5区58号土坑土層断面(西から)



8. 5区59・60号土坑全景(西から)



9. 5区59・60号土坑全景(西から)



10. 5区63～65号土坑全景(東から)



11. 5区63号土坑土層断面(東から)



12. 5区64号土坑土層断面(西から)



13. 5区65号土坑土層断面(東から)



14. 5区66・67号土坑全景(南から)



15. 5区66・67号土坑土層断面(南から)



1. 5区68・69号土坑全景(東から)



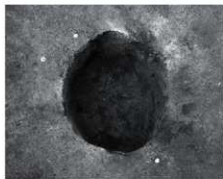
2. 5区70号土坑全景(南西から)



3. 5区71・72号土坑全景(北から)



4. 5区71・72号土坑土層断面(北から)



5. 5区73号土坑全景(南から)



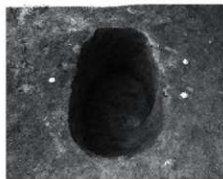
6. 5区73号土坑土層断面(南から)



7. 5区74号土坑全景(南から)



8. 5区74号土坑土層断面(南から)



9. 5区76号土坑全景(北東から)



10. 5区76号土坑土層断面(西から)



11. 5区77号土坑土層断面(西から)



12. 5区78号土坑全景(西から)



13. 5区78号土坑土層断面(南から)



14. 5区79号土坑全景(西から)



15. 5区79号土坑土層断面(西から)



1. 1区調査風景(北から)



2. 1区全景(北から)



3. 1区全景(南から)



4. 1区全景(南から)



5. 1区全景(北から)



6. 1区全景(南から)



7. 1区全景(北から)



8. 1区調査風景(南から)



1. 1区1号住居全景(北から)



2. 1区1号溝全景(東から)



3. 1区1号溝土層断面(東から)



4. 1区2～7号溝全景(北から)



5. 1区3号溝土層断面(東から)



6. 1区3号溝土層断面(東から)



7. 1区4～7号溝土層断面(南から)



8. 1区8・15号溝全景(西から)



1. 1区8・15号溝土層断面(西から)



2. 1区9～11号溝、35号土坑土層断面(西から)



3. 1区11号溝土層断面(東から)



4. 1区12号溝全景(東から)



5. 1区12号溝土層断面(東から)



6. 1区13・14号溝全景(東から)



7. 1区13号溝土層断面(東から)



8. 1区14号溝土層断面(東から)





1. 1区1号土坑全景(北から)



2. 1区2号土坑全景(南から)



3. 1区2号土坑土層断面(南から)



4. 1区3号土坑全景(南から)



5. 1区3号土坑土層断面(西から)



6. 1区4号土坑全景(南から)



7. 1区4号土坑土層断面(南から)



8. 1区5号土坑全景(東から)



9. 1区6・7号土坑全景(東から)



10. 1区6・7号土坑土層断面(南から)



11. 1区8号土坑全景(西から)



14. 1区12・13号土坑土層断面(東から)



12. 1区10号土坑全景(西から)



13. 1区12・13号土坑全景(東から)



14. 1区12・13号土坑土層断面(東から)



1. 1区14～16号土坑全景(南から)



2. 1区14～16号土坑土層断面(南から)



3. 1区17号土坑全景(西から)



4. 1区17号土坑土層断面(西から)



5. 1区17～20号土坑全景(南から)



6. 1区18号土坑土層断面(東から)



7. 1区19号土坑土層断面(東から)



8. 1区20号土坑土層断面(東から)



9. 1区21・22号土坑全景(東から)



10. 1区21・22号土坑土層断面(南から)



11. 1区25号土坑全景(東から)



12. 1区25号土坑土層断面(南から)



13. 1区26号土坑全景(東から)



14. 1区26号土坑土層断面(西から)



15. 1区28号土坑全景(西から)



1. 1区28号土坑土層断面(東から)



2. 1区29・30号土坑全景(南から)



3. 1区29号土坑土層断面(東から)



4. 1区30号土坑土層断面(南から)



5. 1区31号土坑土層断面(西から)



6. 1区31号土坑土層断面(西から)



7. 1区22-38号土坑, 9~11号溝全景(西から)



8. 1区32号土坑土層断面(西から)



9. 1区33号土坑全景(西から)



10. 1区33号土坑土層断面(西から)



11. 1区36号土坑全景(東から)



12. 1区36号土坑土層断面(東から)



13. 1区37号土坑全景(東から)



14. 1区37号土坑土層断面(西から)



15. 1区38号土坑土層断面(西から)



1. 1区39号土坑全景(北から)



2. 1区39号土坑土層断面(北から)



3. 1区40号土坑全景(南西から)



4. 1区40号土坑土層断面(南西から)



5. 1区40号土坑木桶底部検出状況(南西から)



6. 1区40号土坑木桶底部検出状況(南西から)



7. 1区41号土坑全景(南から)



8. 1区41号土坑土層断面(南から)



9. 1区42号土坑全景(南から)



10. 1区42号土坑土層断面(南から)



11. 1区43号土坑、12号溝全景(南から)



12. 1区43号土坑、12号溝土層断面(東から)



13. 1区44号土坑全景(南から)



14. 1区45・52号土坑全景(南から)



15. 1区45・52号土坑土層断面(南から)



1. 1区46・47号土坑全景(東から)



2. 1区46・47号土坑土層断面(東から)



3. 1区48・49号土坑全景(東から)



4. 1区48・49号土坑土層断面(東から)



5. 1区50号土坑全景(西から)



6. 1区51号土坑全景(北から)



7. 1区53号土坑土層断面(西から)



8. 1区53号土坑、49号ピット全景(西から)



9. 1区55・56号土坑全景(西から)



10. 1区54・59号土坑全景(東から)



11. 1区55号土坑土層断面(西から)



12. 1区56号土坑全景・土層断面(西から)

## 1号住居出土遺物



1E2



1E3



1E4



1E5



1E7



1E10



1E11



1E15



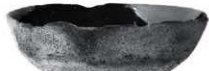
1E16



1E18



1E22



1E24



1E27



1E28



1E29



1E30



1E35



1E33



1E36

## 関遺跡

## 2号住居出土遺物



2住1



2住5



2住6



2住8



2住7

## 3号住居出土遺物



3住1



3住2



3住9



3住10



3住14



3住18



3住23



3住25



3住28



3住26



3住30



3住33



3住34



3住37



3住38



3住39



3住40



3住48



3住50



3住51



3住52



3住53



3住54



3住55



3住56



3住66



3住77



3住78



3住79



3住80



3住85



3住86



3住88



3住91



3住91



3住96



3住97



3住99



3住101



3住103



3住102





3住104



3住109



3住110



3住111



3住112



3住113



3住121



3住122



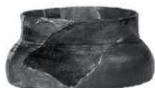
3住124



3住131



3住126



3住132



3住133



3住134



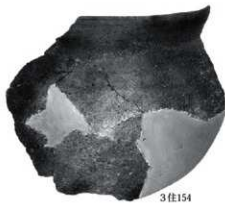
3住135



3住137



3住138





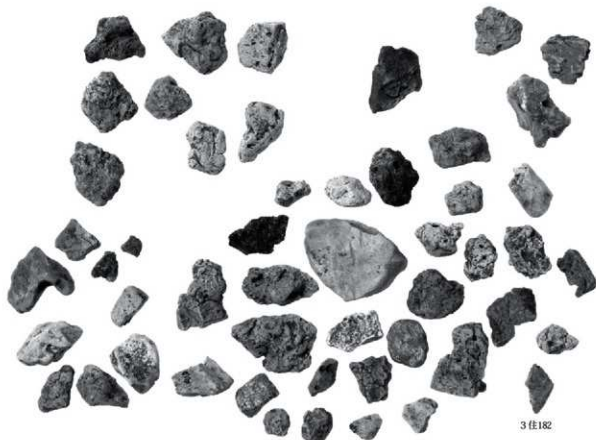
3住176



3住181



3住183



3住182

4号住居出土遺物



4住3



4住4



4住5



4住6

5号住居出土遺物



5住1

8号住居出土遺物



8住1



8住2

9号住居出土遺物



9住1



9住2



9住3



9住4



9住5



9住8



9住9



9住13



9住18



9住10

10号住居出土遺物



10住1



10住2



10住3



10住5

## 関遺跡



10住 6



10住 16



10住 7



10住 8



10住 17



10住 18



10住 19

## 12号住居出土遺物



12住 1



12住 6



12住 2



12住 3

## 14号住居出土遺物



14住 1



14住 2



14住 3



14住 5



14住 6



14住 7



14住 8



14住 9



14住 10



14住 11



14住 14



14住 15



14住19



14住21



14住24



14住26



14住27



14住28



14住30



14住31

15号住居出土遺物



14住29



15住 5



17号住居出土遺物



17住 1

18号住居出土遺物



18住 1



18住 6

19号住居出土遺物



18E2



18E11



19E1



18E12



19E2



19E3



19E4



19E5



19E6



19E7



19E8



19E9



19E10



19E11



19E12



19E17



19E18



19E19



19E22



19E23



19E24



19住25



19住27



19住28



19住26



19住31



19住33



19住36



19住37



19住38



19住39

21号住居出土遺物



21住 2



21住 4



21住 8





21住11



21住12



22住4

22号住居出土遺物



22住1



22住3



22住5



22住8



22住9

23号住居出土遺物



23住1



23住2

1号溝出土遺物



1溝1



1溝2



1溝3



1溝4



1溝5

3号溝出土遺物



3溝1

5号溝出土遺物



5溝1



5溝2



5溝3



5溝4



5溝5



5溝7



5溝11



5溝6



5溝8



5溝9



5溝10



5溝12

14号溝出土遺物



14溝1

1号井戸出土遺物



1井8



1井15



1井16



1井17



1井18



1井19

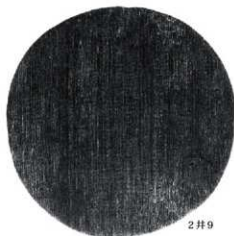


1井20

2号井戸出土遺物



2井4



2井9

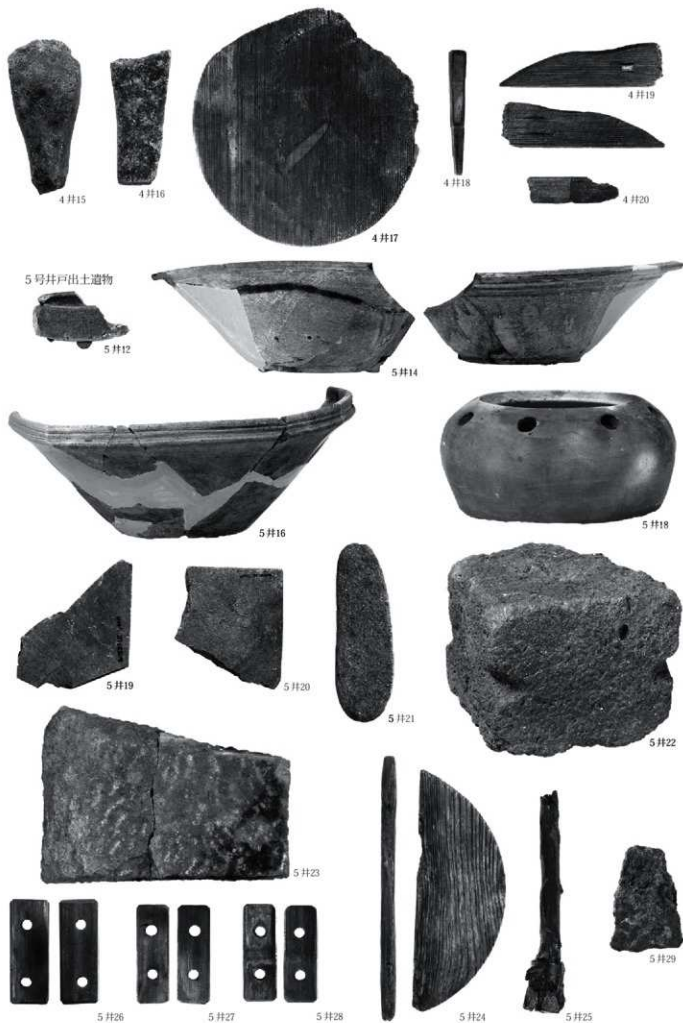
4号井戸出土遺物



4井1



4井10



2号墓出土遺物



3号墓出土遺物



3号土坑出土遺物



遺構外出土遺物



7号土坑出土遺物



27号土坑出土遺物



## 上西根遺跡

## 1区 1号住居出土遺物



## 1区 2号住居出土遺物



## 1区 3号住居出土遺物



## 1区 5号住居出土遺物



## 1区 7号住居出土遺物





7住3

1区 8号住居出土遺物



8住5



8住7

1区 10号住居出土遺物



10住1



10住4

1区 9号住居出土遺物



9住1



9住5

1区 12号住居出土遺物



12住1



9住4

1区 13号住居出土遺物



13住1



13住8



13住9



13住12



1区 14号住居出土遺物



1区 15号住居出土遺物



1区 16号住居出土遺物



1区 17号住居出土遺物



1区 18号住居出土遺物



1区 1号井戸出土遺物



1区 3号土坑出土遺物



1区 遺構外出土遺物



2区 1号住居出土遺物



2区 2号住居出土遺物



2区 4号住居出土遺物



2区 5号住居出土遺物







5住9



5住10



5住23



5住17



5住24



5住25



5住18



5住19



5住26



5住27



5住20

2区 7号住居出土遺物



7住4



7住3



5住28



7住6

2区 10号住居出土遺物



10住1



10住2



10住5



10住9



10住7



10住8



10住10

2区 11号住居出土遺物



11住1

2区 13号住居出土遺物



13住2

2区 15号住居出土遺物



15住6



15住7

2区 17号住居出土遺物



17住1



17住2



17住3



17住6



17住7



17住8



17住11



17住12



17住13



17住14



17住15



17住16



2区 18号住居出土遺物



2区 28号住居出土遺物

2区 20号住居出土遺物

2区 22号住居出土遺物

2区 29号住居出土遺物



2区 30号住居出土遺物





30住25



30住26



30住27



30住31



30住30



30住34



30住36

2区 31号住居出土遺物

2区 32号住居出土遺物



31住4



32住10



32住11



32住12

2区 33号住居出土遺物



33住1

2区 35号住居出土遺物



35住5



30住35

2区 37号住居出土遺物



2区 38号住居出土遺物



2区 49号住居出土遺物



2区 1号竪穴状遺構出土遺物



2区 2号竪穴状遺構出土遺物



2区 4号竪穴状遺構出土遺物



2区 6号竪穴状遺構出土遺物



2区 7号竪穴状遺構出土遺物



2区 3号溝出土遺物



3溝1

2区 道橋外出土遺物



外1



外4



外6



外14



外20



外24



外28



3溝2



外2



外5



外8



外16



外21



外25



外29

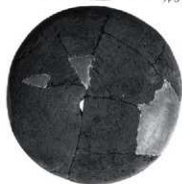
2区 4号溝出土遺物



4溝1



外3



外19



外22



外23



外26



外27

3区 2a号住居出土遺物



2a住1



2a住2



2a住3

3区 4号住居出土遺物



4住9



4住10

3区 22号土坑出土遺物



22上1

3区 48号土坑出土遺物



48上1

3区 41号土坑出土遺物



41上1



41上2

3区 32号土坑出土遺物



32上1

3区 遺構外出土遺物



外1



外10



外11



外13



外15



外14



外16



外17



外18



外19



外20



外21

4区 2号住居出土遺物



2住1



2住3



2住4



2住10



2住11



4区 5号住居出土遺物



5住1

4区 6号住居出土遺物



6住1

4区 3号住居出土遺物



3住1



5住2



6住6



6住7



4区 1号壑穴状遺構出土遺物



1壑1



1壑2



1壑3

4区 1号溝出土遺物



1溝8

4区 3号溝出土遺物



3溝1



3溝2



3溝9



3溝10

4区 6号溝出土遺物



6溝2



6溝4



7溝3



7溝6



7溝18

4区 7号溝出土遺物



7溝1



7溝4



7溝13



7溝19



7溝2



7溝5



7溝22

4区 1号井戸出土遺物



1井1



2井2

4区 2号井戸出土遺物



2井1



2井3



2井6



4区 9号土坑出土遺物



9上1

4区 11号土坑出土遺物



11上2

4区 15号土坑出土遺物



15上3



15上4

15上5

4区 14号土坑出土遺物



14上2



14上3



26上1



26上2



27上1



27上2

4区 26号ピット出土遺物



26ピット1

4区 道橋外出土遺物



外10



外12



外22



外21



外28



外25



外27



外29



5区 2号住居出土遺物



2住1



2住3



2住7



2住8



2住9



2住10



2住11



2住12



2住20



2住22



2住23



2住24



2住28



2住32



2住33



2住34



2住38



2住40



2住44



2住45



2住43



2住48



2住46



2住47



2住49



2住50



2住61



2住62



2住60

5区 1号溝出土遺物



1溝1

5区 1号井戸出土遺物



5区 31号土坑出土遺物



5区 49号土坑出土遺物



5区 12号土坑出土遺物

5区 17号土坑出土遺物

5区 70号土坑出土遺物



## 新屋敷遺跡

1区 38号土坑出土遺物

1区 40号土坑出土遺物

1区 43号土坑出土遺物



## 報告書抄録

書名ふりがな	あらしきいせき・かみにしねいせき・せきいせき
書名	新屋敷道跡・上西根道跡・関道跡(1)
副書名	社会資本整備総合交付金事業(活力創出基盤整備)国道462号(本関抜幅)に伴う埋蔵文化財発掘調査報告書
巻次	
シリーズ名	公益財団法人群馬県埋蔵文化財調査事業団調査報告書
シリーズ番号	第565集
編著者名	大西雅広/宮下寛/石田典子
編集機関	公益財団法人群馬県埋蔵文化財調査事業団
発行機関	公益財団法人群馬県埋蔵文化財調査事業団
発行年月日	2013年3月18日
作成法人ID	21005
郵便番号	377-8555
電話番号	0279-52-2511
住所	群馬県渋川市北碓町下箱田784番地2

道跡名ふりがな	あらしきいせき
道跡名	新屋敷道跡
所在地ふりがな	ぐんまけいせいせきしほんせきしょう・かしまちょう
道跡所在地	群馬県伊勢崎市本関町・鹿島町
市町村コード	10204
道跡番号	IS084
北緯(世界測地系)	362032
東経(世界測地系)	1391221
調査期間	20090101-20090331
調査面積	1511.33
調査原因	道路建設
種別	集落
主な時代	奈良/中世/近世
道跡概要	集落-奈良-竪穴住居1-土師器+須恵器/集落-中世-近世-土坑38+ピット50-陶磁器+石器+金属製品/その他-時期不明-溝15+土坑14-土師器+陶磁器+時期不明土器+鏝
特記事項	奈良時代の竪穴住居
要約	本報告書は国道462号改築事業に伴い、平成20年度に発掘調査が行われた新屋敷道跡の報告である。本道跡からは奈良時代の竪穴住居および中近世と考えられるピットが多数検出された。

遺跡名ふりがな	かみにしぬいせき
遺 跡 名	上西根遺跡
所在地ふりがな	ぐんまけいせいさきしかしまちょう
遺 跡 所 在 地	群馬県伊勢崎市鹿島町
市 町 村 コー ド	10204
遺 跡 番 号	15093
北緯(世界測地系)	362037
東経(世界測地系)	1391223
調 査 期 間	20080701-20080930 / 20090101-20090331
調 査 面 積	5226.99
調 査 原 因	道路建設
種 別	集落
主 な 時 代	古墳/奈良/平安/中世/近世
遺 跡 概 要	集落-古墳-竪穴住居29+竪穴状遺構5+溝1-土師器+須恵器+石器+金属製品/集落-奈良・平安-竪穴住居31+竪穴状遺構7+溝2-土師器+須恵器+石器+金属製品/中世・近世-礎石建物1+欄2+溝2+井戸2+土坑105+ピット131-陶磁器+石器+金属製品/その他-時期不明-竪穴住居1+溝13+井戸4+土坑103-土師器+須恵器+陶磁器+石器+金属製品
特 記 事 項	古墳時代から平安時代まで継続する集落遺跡。
要 約	本報告書は国道462号改築事業に伴い、平成20年度に発掘調査が行われた上西根遺跡の報告である。本遺跡からは古墳時代から平安時代の竪穴住居が多数検出された。土師器・須恵器が多数出土したほか、表面に鍍金が施された丸軋裏金具も出土している。

遺跡名ふりがな	せきいせき
遺 跡 名	関遺跡
所在地ふりがな	ぐんまけいせいさきしほんせきちょう・かしまちょう
遺 跡 所 在 地	群馬県伊勢崎市本関町・鹿島町
市 町 村 コー ド	10204
遺 跡 番 号	15081
北緯(世界測地系)	362046
東経(世界測地系)	1391228
調 査 期 間	20080701-20080930
調 査 面 積	1374.84
調 査 原 因	道路建設
種 別	集落
主 な 時 代	古墳/奈良/平安/中世/近世
遺 跡 概 要	集落-古墳-竪穴住居13+溝1-土師器+須恵器/集落-奈良・平安-竪穴住居8-土師器+須恵器+石器+金属製品/その他-中世・近世-墓坑3+欄1+溝5+井戸5+土坑24+ピット88-陶磁器+石器+木製品/その他-時期不明-溝8+井戸1+土坑6-土師器+須恵器+陶磁器+石器+金属製品
特 記 事 項	古墳時代から平安時代まで継続する集落遺跡。
要 約	本報告書は国道462号改築事業に伴い、平成20年度に発掘調査が行われた関遺跡の報告である。本遺跡からは古墳時代から平安時代の竪穴住居が多数検出された。洪水層が厚く堆積した竪穴住居が確認された。

公益財団法人群馬県埋蔵文化財調査事業団調査報告書第565集

新屋敷遺跡  
上西根遺跡  
関遺跡 ( 1 )

社会資本整備総合交付金事業(活力創出基盤整備)  
国道462号(本関広幅)に伴う埋蔵文化財発掘調査報告書

---

平成25(2013)年3月11日 印刷

平成25(2013)年3月18日 発行

編集・発行／公益財団法人群馬県埋蔵文化財調査事業団

〒377-8555 群馬県渋川市北碓町下箱田784番地2

電話(0279)52-2511(代表)

ホームページアドレス <http://www.gunmaibun.org/>

印刷／上武印刷株式会社

---

新 屋 敷 遺 跡  
上 西 根 遺 跡  
関 遺 跡 ( 1 )

社会資本整備総合交付金事業（活力創出基盤整備）  
国道462号（本関拡幅）に伴う埋蔵文化財発掘調査報告書

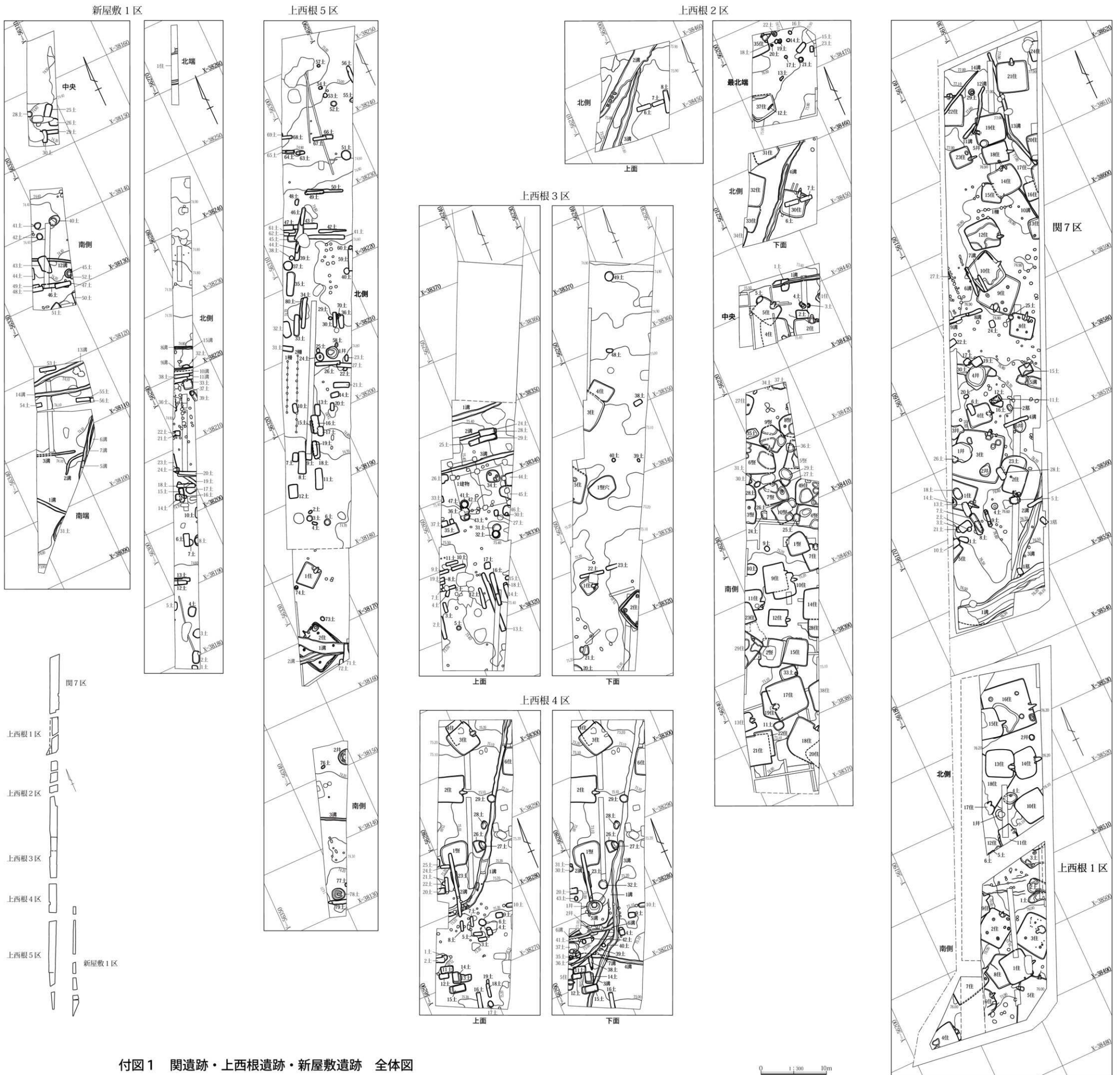
付 図

付図1 関遺跡・上西根遺跡・新屋敷遺跡 全体図

2013

群 馬 県 伊 勢 崎 土 木 事 務 所  
公益財団法人群馬県埋蔵文化財調査事業団





付図1 関遺跡・上西根遺跡・新屋敷遺跡 全体図

0 1:300 10m

