

写真図版174  
(第88次調査)  
下駄(1)



1661



1662



1662

1662



1663

1663

下駄(2)



1664



1665



1665



1665



1666



1666

写真図版176  
 (第88次調査)  
 その他木製品・皮製品



1751



独楽

1750



1757



1753



太鼓

(表)



1758

(裏)



(裏)

1758



隔物

1759



1777(部分)



きっちょうの球 1776



1760



革製品

1777(部分)

X線写真



548



407



1620



1621



1627



1626(1/2)



1637(1/2)



1638(1/2)



1639(1/2)

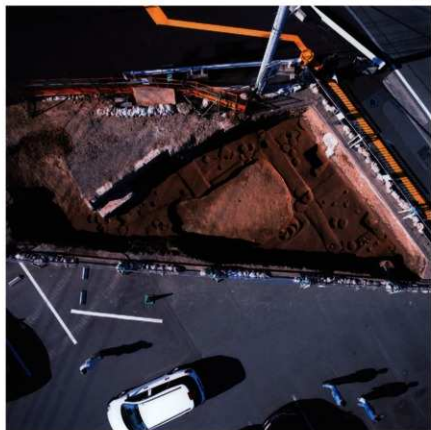


2234

(1/2) 表記のもの以外は実大



区域1 遠景 (南西から)



区域1 遠景 (垂直)



区域1 第1面完掘状況 (東から)



区域1 第2面完掘状況 (東から)



区域1 第3面完掘状況 (東から)



区域1 SD325掘削状況 (南から)





区域2 遠景 (南から)



区域2 遠景 (垂直)





区域2 SD028完掘状況 (西から)



区域2 SD049完掘状況 (西から)



区域2第3面完掘状況(北から)



区域2掘立柱建物SB401～SB404完掘状況(北西から)

写真図版184  
(第88次調査)



区域2 掘立柱建物 (SB402・SB403) 完掘状況 (西から)



区域2 SK074掘削状況 (西から)



区域2 SK074完掘状況（西から）



区域2第4面全景（北から）

写真図版186  
(第88次調査)



区域2 SK177・SD133完掘状況 (西から)



区域2 SE182完掘状況 (西から)





# 索引

索引の頁数は、項目の記載がある本文頁数である。

		第一分冊	第二分冊
<b>あ</b>			
あかまいし	赤間石	72, 100, 117, 183, 259, 285, 302, 315, 325, 373	86, 245, 276
あまくさいし	天草石	72, 96	276
あんきょ	暗渠	316, 424	201, 224
いがた	騎型		53
いけ	池		73, 217
いしでみそっこう	石組構造	132, 238, 424	192
いずみさかん	和泉砂岩	45, 72, 183, 234, 362, 315, 325	
いせさんぐうちょう	伊勢参宮帳	216	968
いどうしきかまど	移動式竈		104
いとまき	糸巻き		105
いぬ	犬		53
いぬがたせいひん	犬形土製品	259, 315, 348	
いろみ	色見	337	
うままぼら	榎木鉢	337	
うおがたすいてき	魚石水満		192
うし	ウシ	136	105
うちたたき	内叩き	168, 362	
うま	ウマ	257	
うりがたさら	瓜形皿	337	
うるしつぎ	漆漕ぎ	342	
うるしばれんど	漆バレット	66	
おうぎ	楯	381	
おおうちけいどき	大内系土器		248, 266
おおうちしやかた	大内氏館	20	
おにがわら	鬼瓦	19, 32, 92, 168, 203, 331	33, 41, 53, 74, 103, 266
おりふちそぎざら	折縁ソキ皿	209, 234, 256	20, 53
おりべやき	織部焼		10
おろしざら	おろし皿	29, 90, 97	
おんじやく	温石	120, 183, 293, 302	271
<b>か</b>			
かいるい	貝類		392
かぎ	鍵	75, 373	104
かくはい	角杯	55	
かけはないれ	掛花入	285	100
かさいざんりゅうぶつ	火災焼留物	82	
がしつこうろ	瓦質香炉	34, 35	53, 102, 192, 248, 266
かすがいつぎ	鋸接ぎ	228	
かっせきせいしなべ	滑石製石鍋	25, 72, 120	256, 276
かつゆとうき	菊輪陶器	23, 55, 143	
かなんさんさい	華南三彩	279, 302, 330, 342	13, 32, 53, 64, 102
かぶとわり	兜割		420
かばん	花袋	337	
かまどうぐ	窯道具	65, 342	64, 103, 350
かめやま・かつまつたい	亀山・勝間田系	411	
がらすき	ガラス器		103, 350
がらすこだま	ガラス小玉	25, 75, 232, 293, 373	23, 53, 64, 84, 203, 343
からつやき	唐津焼	155, 209, 228	102, 273, 387
からまくら	唐杖	392	
かわせいひん	革製品		104
かわらじきどうろ	瓦敷道路	132, 155, 216, 238, 239, 424	
かわらだめ	瓦溜め	207	41
かわらはいき	瓦敷塼	19	
かわらふんるい	瓦分類		5
がんぶりがわら	板瓦	81, 107	74, 248, 266, 276
きくぎ	木釘	66	
きせる	煙管	117, 212, 306	53, 64
きつてんもくわん	菊花天目碗		53
ぎつちよう	槌杖	66, 189, 381	104
きどいこう	木戸遺構	319, 424, 426	456
きびけいはじき	古備前土師器	146	
きほんそうじょ	基本順序	12, 124, 218	6, 353
きゅうしゅうたいふのつりひもこん	九州タイプ吊鉢索	372	74, 103, 230
きょうぼこ	鏡座	379	
きょうま	京間	240	
ぎょっこしゆんぴん	玉巻春瓶		53
ぎよるい	魚類		398



		第一分冊	第二分冊
きんせいじょうかまち	近世城下町	424	
きんぞくさい	金箔洋	266	13,53,103
きんばくおにがわら	金箔鬼瓦	92,118	
きんばくはじき	金箔土師器	65,117	
きんらんで	金襴手		102
くきがき	釘箱き(白紙組)	202	
くさり	鎖		104
くし	櫛	66,69,381	104
けいしょうおおじしん	慶長大地震		455
げた	下駄	66,189,381	104
けらばかわら	糠羽瓦	252	
けんすい	建水(御前焼)	60	
げんせいか	元青花	245,336,337	
こうらいせいじ	芹	75,85,100,306,373	64,104
ごけふた	高麗青磁	92	
ごさい	蒜苣蓋		104
ごさね	五穀	49,55	64,102,209
こせと	小札(木製)	381	
こっかくせいひん	古瀬戸		271
こはぜ	骨角製品	66,373	
ごほうりょう	料(足袋金具)	232	
こま	五法量(土器)	63,91	
こみしま	炊書	69,189	104
こんた	古三島	55	
	コンタ	232	
<b>さ</b>			
さじ	匙		104
さらじょうどうせいひん	皿状銅製品		53,104
ざる	ザル		104
ざるてかなく	猿手金具		64,104
さんぎもん	三木(算木)文(分銅)	183,373	53,192
しこうゆう	紫紅釉	140	
じそうよう	磁甕窯	342	
じちん	地鎮	419	
しっさ	漆器	65,378	104,339
しどろやき	志戸呂焼		13,53
しまづかつひさ	島津勝久		345,453
しまづしんこう	島津氏没後	12,19,122,133,216	347,458
しゃくし	杓子	72	
しゃらがわら	蛸瓦	136,168	
しゅうせきいこう	集石遺構	261	
しゅうごやかた	守渡船	10	
しょうだん	燒夷彈	306	
しょうぶよう	邵武窯(福建省)	411	
じょうまえ	錠前	273	
しょうみょうじ	称名寺	122,124,214,218,423	256,345,453
しょうみょうじきあ	称名寺其阿	455	452
しょうみょうじそうけんがわら	称名寺御建瓦	167	
しょうもんどき	縄文土器	154,362	
しよくさいこん	植栽硯		248
しよくだい	燗台	25,29,41,42,82,90,100,146,348,404	103,209,230,276,328,371
しんちゅう	真鍮	72,75	104,351,444
すいでんか	水田化		62
すきくし	抜き櫛	69	
すきさき	櫛先	273	
すみのきひらがわら	隅軒平瓦	168,211	
せいえんどき	製塩土器		103
せいじちゅうけいつば	青磁長頸壺	34	
せとみのけい	瀬戸美濃系	29,59,97,111,114,115,155,309,228,234,245,256,273,330,345,402,409	23,26,32,74,84,102,230,266,269,367
せんこうじ	善巧寺		455
ぞうがんせいじ	象眼青磁	97	256
ぞうきん	鎔金(枕)	392	
ぞうとうわらびてもん	双頭熊手文	60	
せせきたてもの	硯石建物	240,242	
そばちやわん	蕎麦茶碗	35,59,110,145	350

		第一分冊	第二分冊
<b>た</b>			
だいきほしせつ	大規模施設	214,423	347
たいこ	太鼓		104
たいこがたふんど	太鼓形分銅	183,373	53,64,192
たいさんしじこ	タイ産四耳壺	55	86,102
だいになんほくがいろ	第2南北街路	103,122,307,423	62,209
たいまつ	松明		104
たいのなむのいよう	タイメナムノイ窟	145,308,345	22,24,28,213
たらばなもん	橘文 (漆器輪)	378	
ちえーん	チューン		104
ちやいれ	茶入れ	92,345,416	64,86
ちやうす	茶臼	27,37,45,183,234	
ちやうすぐ	茶道具		350
ちやうけつれつ	柱穴列	114,244,245,413,414	341,381,389
ちやうごくせいてんもくわん	中国製天目碗	34,38,59,95	273,276,376
ちやうせんおうちやうさん	朝鮮王朝産	35,55,59,90,97,103,106,108, 202,244,279,302,316,320,330, 342	20,22,31,64,102,192,247,256, 313,376
ちやうるい	鳥類		385
ちんきん	沈金	393	
ついじべい	埴地埴	12,115,122,423	224,347
つちだま	土玉	348	239
つちとりいこう	土取り遺構	416,418	
つちにんぎょう	土人形	212	
つまみつきふた	ツツミ付き蓋 (土製品)	348	
つりてかたぐ	釣手金具	146	
つるがたすいちちゆう	輪形水注	342	64
でいりてち	出入口	311	
ですと・びーす	テスト・ピース	337	
でつせいしゃくし	鉄製釣子	38	
でっほうだま	鉄砲玉	111,183,293	53,64
てんもくわんもほうがきわん	天目碗模倣瓦器碗	404	
どうぞいく	銅細工		350
どうじょうこうじ	道場小路		347,455
とうじんまち	唐人町	122,216	105,209,348
とうす	刀子	75	
どうせいぐ	銅製釘	85	
とうせいとうみょうざら	陶製灯明皿	291	
どうはんがわら	同范瓦	167	
どうぶつがたおきもの	動物型置物 (華南三彩)		32
どこうぼ	土坑墓	112	
とこなめやき	常滑焼	29,42,59,156	33,64,256,387
どせいにんぎょう	土製人形	249	
とんやちやわん	斗々屋茶碗	35,59	350
どらごん・ジャー	ドラゴン・ジャー	341	
とりべ	取飯	266,348	
どるい	土器	423	224,347
どれい	土鈴	65,211	53,103
<b>な</b>			
なままりいた	鉛板	31	
なままりせいひん	鉛製品	31	
なまらだまーてっほうだま			
なまらへん	鉛片	228,302	
なわひも	縄紐	381	104
なんしつせちゆうとうき	軟質施釉陶器	155,212,232,237,239	33
にくこがめ	犬石蓋	60,92	
にはんいっかん	日本一鑑		453
にはんし	『日本史』	5	450
にんぎょうて	人形手	106	
ねんど	粘土	256	
<b>は</b>			
はいさじ	灰地		104,350
はか	笥	112	
はがま	羽釜	23,146	
はくじかたおしみんぎょう	白磁型押人形	129	
はくしょくけいはいはじしつどき	白色系土師質土器	20,42,90	
はし	箸	381	104
はちゆうるい	糞虫類		402

		第一分冊	第二分冊
はっけもん	八針文		74
はま	ハマ	65,342	64,103,350
はんちくせいび	版装整備	12	
はんちくじょう	版装状	103,122	
はんねらつほ	ハンネラッポ	145	
ひすいゆう	翫翠輪		212
ひみ	火見	337	
ひらだいこ	平太鼓		104
ふいごのはぐち	フイゴの羽口	65,293,330,348	103,289
ふないこず	府内古図	5	1,3,450,452
ふなどっり	舟徳利	55,145,279,345	64
ふんどう	分銅	75,183,228,373	53,64,192
べとなわいんかもんかつゆうひらざら	ベトナム印花文陶輪半皿	42	
べとなわとうじ	ベトナム陶器	145,345	10,53,86
べらちあんでらす	ベネチアングラス		350
へらきこう	へら記号	348	
べんじょうこう	便所遺構	202	
ほうすいしや	紡錘車	281	
ほうせきぐ	紡錘具	66,281	104
ほうとう	宝筒	189,273	
ほうりょうふんか	法量分化(京都系土師器)	63	
ほくしょ	墨書	100,143,189,202,319,348,381	100,104
ほくしょどき	墨書土器	348	
ほしがたこう	景石孔(銅鏡)	311,404	
ぼたんじょうからすせいひん	ボタン状ガラス製品	373	104
ぼたんじょうどうせいひん	ボタン状銅製品		248
ぼったてぼしらたてもの	掘立柱建てもの		341,382,383,384,389
ほにゅうない	哺乳類		402
ほんしゅうがたつりひもこん	本州型吊絛紙	75,76,77	
<b>ま</b>			
まくら	枕	392	
まげもの	曲物	66,189	104
ます	枡	189	
まちや	町屋	216,424	349
まどえこうら	窓絵香炉		32,74,262,351
まゆがたふんどう	綱形分銅		64
まんじゅじ	万寿寺		458
みみかき	耳掻き	373	
みみかわらけ	耳土器		276,387
みょうがこうじ	名々小路	131,214,236	455
むほうとう	無縁塔	234,252	33
めいびん	梅瓶	55,245,279,336	32
めだい	メダイ	302	
めぬきかなぐ	日貫金具	183,373	104
めぬきかなぐいがた	日貫金具異型		53
めんどがわら	面戸瓦		41,103,230
もじこくいん	文字刷印(刷版)	31	
もりおか	守岡(もりをか)		457
もんこうら	間香炉	236,279	100,102
<b>や</b>			
やがくがたきだい	夜字形御台	208,337	
やしおつほ	焼塩釜	146	64,103,238
やしのみ	椰子の実	378	
やまがたな	山刀	373	
やよいどき	弥生土器	330	64
ゆいおけ	結桶	95,101	
ゆうちゃく	鞆着	55	101
ようもつ	鞆物		104
よここうじまち	横小路町		455
よこさん	横棧	168,362	
<b>5</b>			
らましきれんべん	ラマ式差弁	337	101
りょうせいゐり	両生型		402
りよくゆう	緑釉	291	64
ゐいす・ふゐいす	ルイス・フロイス	5	450
るつほ	埴塙	41,65	103
るりゆう	瑠璃輪	308	64,102

		第一分冊	第二分冊
ろくどうせん	六道銭	112	
ろっかくけいかびん	六角形花瓶	92.115	33.192.230
ろふた	伊蓋		103
<b>わ</b>			
わらじ	草鞋		104
わんがたさい	椀型洋		13.61

## 報告書抄録

ふりがな	ぶんごふない17(だい2ぶんさつ) ちゅうせいおおもふないまちあとだい88・95 じちようさ							
書名	豊後府内17(第2分冊)中世大友府内町跡第88・95次調査							
副書名	一般国道10号古国府拡幅事業に伴う埋蔵文化財発掘調査報告書							
巻次	(8)							
シリーズ名	大分県教育庁埋蔵文化財センター調査報告書							
シリーズ番号	第63集							
編著者名	小柳和宏 染矢和徳							
編集機関	大分県教育庁埋蔵文化財センター							
所在地	〒870-1113 大分市大字中判田1977番地 TEL 097-597-5675							
発行年月日	2013年3月29日							
ふりがな 所収遺跡名	ふりがな 所在地	コード		北緯 °' " N	東経 °' " E	調査期間	調査面積 ㎡	調査原因
		市町村	遺跡番号					
中世大友府内町跡第88次調査	大分市錦町3丁目	322	51	33° 13' 54"	131° 37' 9"	10613-10102	2,028.0	道路建設
中世大友府内町跡第95次調査	大分市錦町3丁目	322	51	33° 13' 54"	131° 37' 10"	110804-11126	182.4	道路建設
所収遺跡名	種別	主な時代	主な遺構	主な遺物		特記事項		
中世大友府内町跡第88次調査	中世 都市 ／寺 院跡	中世	堀跡、道路跡、暗渠排水施設、井戸など	ガラス器、灰匙、鎮、陶磁器、石塔等				
中世大友府内町跡第95次調査	中世 都市 ／寺 院跡	中世	土坑、溝、掘立柱建物、井戸	土師質土器等				
要約	<p>第88次は、「府内古国」に描かれる「称名寺」の一部とそれに隣接する第2南北街路の部分が、第95次は「称名寺」の内部の一部が調査対象となった。調査の結果、「府内古国」に描かれたように、14世紀から16世紀にかけての寺院跡が検出され、絵図の信憑性が裏付けられたが、一方で、「称名寺」が移転したとされる16世紀後葉以後に、新たに大規模な堀を持つ施設が造られたことも判明した。短期間で埋められた大規模施設の堀からは、大量の陶磁器とともにヨーロッパ産の吹きガラスの器や真鍮製の鎮、さらには真鍮製の灰匙などが出土し、当時の府内町の賑わいを彷彿とさせる一括資料として注目される。</p>							

---

## 豊後府内 17

中世大友府内町跡第 88・95 次調査

一般国道10号古国府拡幅に伴う埋蔵文化財発掘調査報告書(8)

(第 2 分冊)

大分県教育庁埋蔵文化財センター調査報告書 第 63 集

平成 25 年 3 月 29 日

編集・発行 大分県教育庁埋蔵文化財センター  
〒 870-1113  
大分市大字中判田字ビワノ門 1977  
TEL 097-597-5675

印刷 株式会社 インタープリンツ  
〒 870-0945  
大分市津守 563-7  
TEL 097-568-8123

---