



道路土層断面（北壁：道路とSD223の切合い）



道路土層断面（断面の左側の小さな溝はSD142、右はSD120）

写真図版154
(第88次調査)



道路土層断面



道路遺物出土状況 (450: 瑠璃軸菊花皿)



道路完掘状況 (南から)



道路完掘状況 (北から)

写真図版156
(第88次調査)



土層（北壁：SD120の部分）



土層（西壁：北側部分）



土層（西壁：中央部分）



包含層遺物出土状況



包含層遺物出土状況 (296: 菊花天目碗)



包含層遺物出土状況 (335: 犬形土製品)



調査風景



調査風景



調査風景



調査風景



調査風景



調査風景

写真図版160
(第88次調査)



調査風景



調査風景



調査風景



調査風景



調査風景



調査風景



調査風景 (体験発掘)



調査風景 (体験発掘)



調査風景 (体験発掘)



現地説明会の様子



現地説明会の様子



現地説明会の様子

平成22年6月1日
調査区の南東側に建つビルからの写真



平成22年6月1日
遺構検出



平成22年6月7日
第1面の掘下げ中



平成22年7月16日
姿を現してきたSK061
(右側の大きな土坑)



平成22年7月30日
調査区が南側に拡張される



平成22年8月12日
暑さ対策で寒冷紗を使用しながらの
作業



平成22年8月27日

乾燥が激しく、水を撒きながらの作業



平成22年9月13日

SD120が徐々に姿を現す

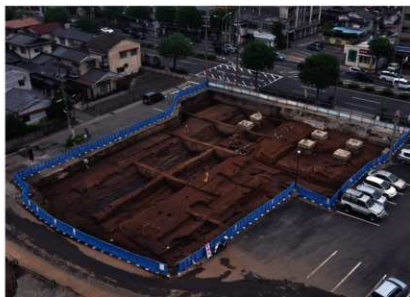


平成22年9月18日

かなり調査が進展



平成22年10月2日
SD120の土層ベルト等を残してほ
ぼ掘り上がる



平成22年10月12日
完掘に向けて最後の細かな作業中



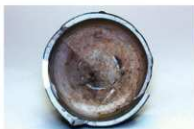
平成22年10月22日
完掘



写真図版166
 (第88次調査)
 陶磁器・瓦質土器



青磁香炉



731 墨書

内底面(731)



閑香炉

732



青花(暗花)

827



菊花天目

296



窓絵香炉 112



268



559



269



2324



軟質施釉陶器



132



金欄手

963



志戸呂焼

25



307



金欄手

965



灰の詰まった香炉



1125



軒丸瓦 A類 (2345)



軒丸瓦 B類 (1480)



軒丸瓦 C類 (1475)



軒平瓦 a類 (2226)



軒平瓦 b類 (1493)



軒平瓦 c類 (210)



軒平瓦 d類 (1502)



軒平瓦 e類 (1483)



面戸瓦 (254)



「仕切り板」のある丸瓦 (1519)



丸瓦吊り紐痕 (1513)



丸瓦吊り紐痕 (510)

写真図版168
 (第88次調査)
 焼き物その他・ガラス



燭台

1545



焼塩壺

1549



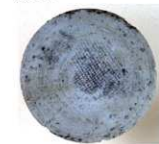
犬型土製品

335



目貫金具鋳型

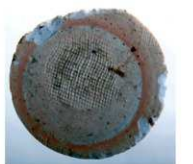
336



ハマ

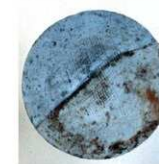


512



ハマ

1537



ハマ



1538



華南三彩置物



119



表



裏

ベネチアングラス

-676-

1614

金屬製品(1)



皿

394

分銅

405



猿手金具

530



鉄砲玉

534



408



536



537



548



538



分銅

539



543



544



分銅

547



目貫金具 1620

(表面)



1621



1620

(表面)



1621



鎖

(1616)



1616(部分)



1616(部分)



匙

上面(1617)



1617(部分)

1617(部分)



匙

側面(1617)



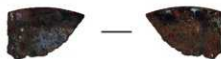
1617(部分)

1617(部分)



匙?

1618



匙の柄

1619



1623



1623(部分)

1624



1625



1626

錠前

1628

錠前

1629

1627



1635



鍵

1630



小刀

1637

1632



小刀

1638



1986



1639



分銅 1889



2374



2234

-679-

魚形水滴

1890



1640



1643



1641



1644



1646



1649



1647

櫛・その他木製品



1653



1654



1655



1656



1657



1658



1659



1660



筭

1652



柄杓



紐

1676



まな板

1687



1674



まな板



1688

糸巻き

1716



1717



木簡

-681-



1725