



SD174 (完掘状況：東から)



SD174 (完掘状況：西から)

写真図版98
(第88次調査)



SX178 (検出状況)



SX178 (検出状況)

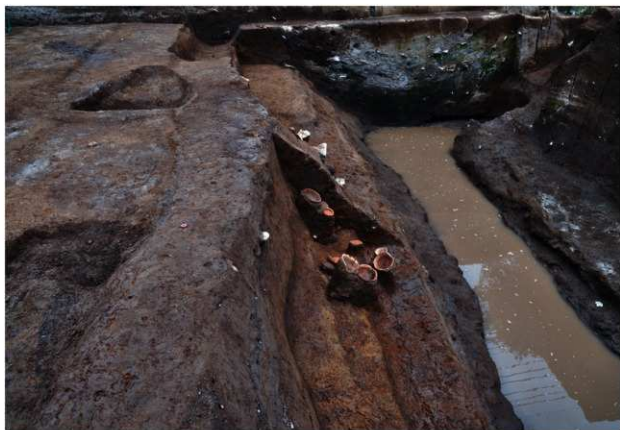


SX178 (掘下げ状況)



SD181 (遺物出土状況、手前はSD120: 東から)

写真図版100
(第88次調査)



SD181 (遺物出土状況、右はSD120：南から)



SD181 (遺物出土状況：東から)



SD181 (土層断面)



SD185、SK186 (左がSD185)

写真図版102
(第88次調査)



SK186 (土層断面)



SK186 (完遷状況)



SK192 (完掘状況)



SD193 (完掘状況：南から)

写真図版104
(第88次調査)



SK194 (完態状況)



SK197 (完態状況)



SX206、SX208 (空中写真：右が北)



SX206、SX208 (SD120側からの状況)

写真図版106
(第88次調査)



SX206、SX208 (SD120側からの状況)



SX206、SX208 (SK207との関係)



SX206、SX208（検出状況：右がSX206）



SX206、SX208（検出状況：左がSX206）

写真図版108
(第88次調査)



SX206 (検出状況：東から)



SX206 (天井石を除去した状況)



SX206 (天井石を除去した状況)



SX206 (天井石を除去した状況：東から)



SX208 (当初の検出状況)



SX208 (当初の検出状況)



SX208 (東から)



SX208 (北東から)

写真図版112
(第88次調査)



SX208 (全形)



SX208 (天井石を除去した状況)



SX208 (床の石材)



SX208 (完掘後のSD033AやSD120との関係)

写真図版114
(第88次調査)



SK207 (検出状況：右側にSX206とSX208がある)



SD211 (完遷状況)



SK220 (土層断面)



SK222 (完掘状況)