



SD120 (「王」銘漆碗1646出土状況)



SD120 (漆碗1640出土状況)



SD120 (漆碗1643出土状況)



SD120 (漆碗1647出土状況)

写真図版60
(第88次調査)



SD120 (漆碗出土状況)



SD120 (出土したばかりの漆碗)



SD120 (葦筒蓋1692出土状況)



SD120 (独栴1757出土状況)

写真図版62
(第88次調査)



SD120 (独楽1756出土状況)



SD120 (独楽1755出土状況)



SD120 (下駄1662出土状況)



SD120 (障物1759出土状況)

写真図版64
(第88次調査)



SD120 (簾1669出土状況)



SD120 (簾1680出土状況)



SD120 (松明1668出土状況)



SD120 (櫛出土状況)

写真図版66
(第88次調査)



SD120 (櫛出土状況)



SD120 (ザル出土状況)



SD120 (ザルと下駄1665出土状況)



SD120 (ザルの近景)

写真図版68
(第88次調査)



SD120 (ザル、動物骨、サザエ等出土状況)



SD120 (タガ、埴塀等出土状況)



SD120 (タガ出土状況)



SD120 (タガ出土状況)

写真図版70
(第88次調査)



SD120 (タガが重なって出土した状況)



SD120 (柄杓1674出土状況)



SD120 (柄杓1675出土状況)



SD120 (草鞋出土状況)

写真図版72
(第88次調査)



SD120 (草鞋出土状況)



SD120 (草鞋出土状況)



SD120 (草鞋出土状況)



SD120 (紅塊出土状況)

写真図版74
(第88次調査)



SD120 (食物残滓の貝出土状況)



SD120 (牛骨と下駄出土状況)

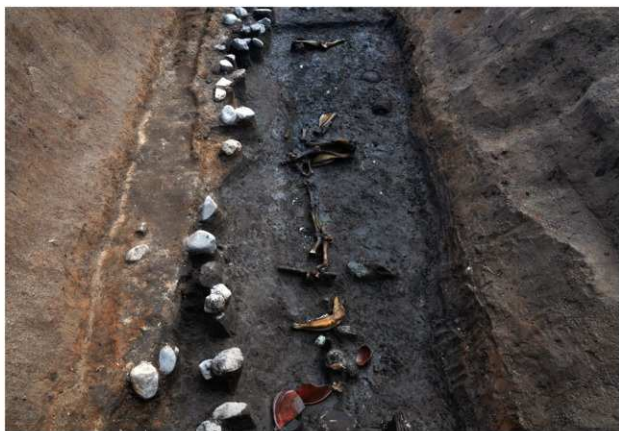


SD120 (犬骨出土状況)



SD120 (犬骨出土状況)

写真図版76
(第88次調査)



SD120 (遺物出土状況)



SK131 (遺物出土状況)



SD142 (全形、右側はSD120：南から)



SD142 (完掘状況、右側はSD120：南から)