

写真図版20
(第88次調査)



SD060A、B (完掘状況、左がSD060A：南から)



SD060B (遺物出土状況)



SD060A、B (土層断面)



SD060A (土層断面)

写真図版22
(第88次調査)



SD060C (完掘状況)



SD060C (完掘状況)



SK061 (遺物出土状況)



SK061 (土層断面)

写真図版24
(第88次調査)



SK061 (土層断面)



SK061 (土層断面)



SK069 (遺物出土状況)



SE070 (掘り下げ状況)

写真図版26
(第88次調査)



SE070 (土層断面)



SE070 (掘り下げ状況)



SE070 (桶の出土状況)



SE070 (華南三彩(119)出土状況)

写真図版28
(第88次調査)



SD071 (遺物出土状況：南から)



SD071 (完掘状況：南から)



SK074 (遺物出土状況)



SK075 (遺物出土状況)

写真図版30
(第88次調査)



SK093 (遺物出土状況)



SK094 (遺物出土状況)



SK096 (完掘状況)



SK097 (遺物出土状況)

写真図版32
(第88次調査)



SK098 (半截の状況)



SK098 (完態状況)



SK098 (完掘状況)



SK100 (遺物出土状況)

写真図版34
(第88次調査)



SK101 (遺物出土状況)



SK101 (上面の焼土の広がり)



SK101 (検出状況)



SK101 (土層断面、SD156との関係)

写真図版36
(第88次調査)



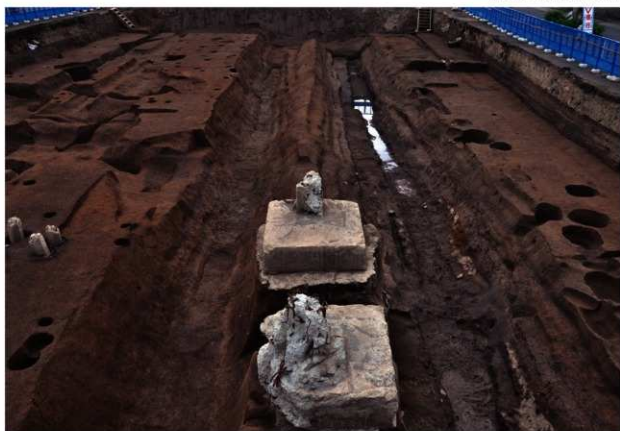
SK111 (完掘状況)



SK111 (遺物出土状況)



SK116 (遺物出土状況)



SD120 (完掘状況、左がSD120、右はSD160：南から)

写真図版38
(第88次調査)



SD120 (完掘状況、右がSD120、左はSD160：北から)



SD120 (完掘状況、手前がSD120：北西から)



SD120 (完掘状況：北西から)



SD120 (完掘状況、左がSD120、右はSD160：南から)