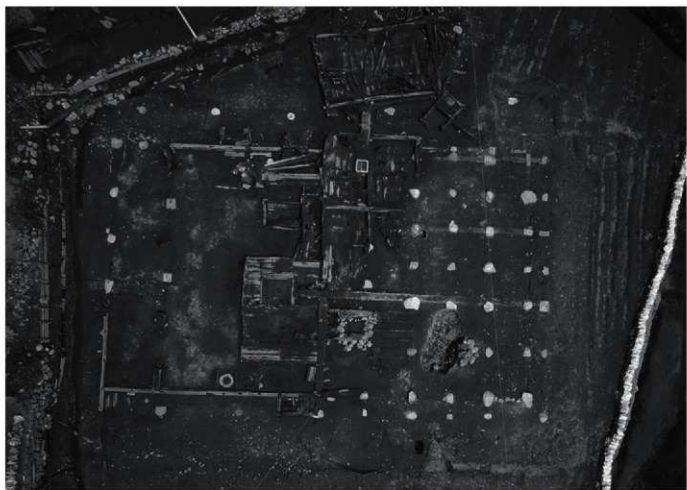


写真図版



1 1・2号屋敷跡 垂直



2 1号建物 垂直



1 1号建物遺物出土状況 東→



2 1・4号建物遺物出土状況 南東→



1 1号建物1号床付近遺物出土状況 東→



2 1号建物1号床 南→



3 1号建物1号床下 南→



4 1号建物1号床下出土蓋 南西→



5 1号建物1号床下出土蓋 近接



6 1号建物1号床下草履(No.312)出土状況 近接



7 1号建物2号床 南→



8 1号建物2号床下葉缶(No.402)出土状況 東→



1 1号建物3号床遺物出土状況 南→



2 1号建物3号床遺物出土状況 南西→



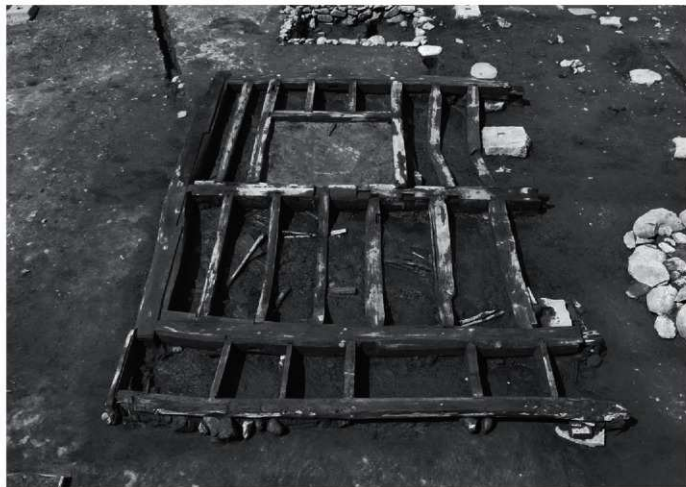
3 1号建物3号床南侧 团扇(No.250)出土状況 北→



4 1号建物3号床下煙管(No.395)出土状況 西→



5 1号建物3号床下箱(No.242)出土状況 南→



1 1号建物3号床下遺物出土状況① 南→



2 1号建物3号床下遺物出土状況 東→



3 1号建物3号床下箱(No.227)出土状況 東→



4 1号建物3号床下遺物(No.228・252・302)出土状況 東→



5 1号建物3号床下遺物出土状況 近接



1 1号建物3号床下遺物出土状況 南西→



2 1号建物3号床下遺物(No.262)出土状況 南西→



3 1号建物3号床下遺物出土状況 南西→



4 1号建物3号床下香炉(No.199)出土状況 南西→



5 1号建物3号床下遺物出土状況② 南→



1 1号建物3号床下遺物出土状況 南西→



2 1号建物3号床下遺物(No.263)出土状況 南西→



3 1号建物3号床下遺物出土状況③ 南→



4 1号建物3号床下鎌(No.399)出土状況 北→



5 1号建物3号床下遺物(No.257・318)出土状況 南西→



1 1号建物3号床下遺物出土状況 西→



2 1号建物3号床下草履(No.308)出土状況 西→



3 1号建物3号床下下駄(No.275・276)出土状況 南→



4 1号建物3号床下下駄(No.271・274・279)出土状況 西→



5 1号建物4号床 南→



1 1号建物4号床下遺物出土状況 西→



2 1号建物4号床下下駄(No.294)出土状況 南西→



3 1号建物4号床下漆椀(No.211・217)出土状況 南→



4 1号建物4号床周辺遺物出土状況 北東→



5 1号建物5号床 東→



1 1号建物5号床行灯(No.225)出土状況 南→



2 1号建物5号床下櫛(No.247)出土状況 近接



3 1号建物1号施設遺物出土状況① 南西→



4 1号建物1号施設遺物出土状況① 北東→



5 1号建物1号施設遺物(No.258)出土状況 南→



1 1号建物1号施設遺物出土状況② 北東→



2 1号建物1号施設遺物出土状況③ 北東→



3 1号建物1号施設遺物出土状況④ 北→



4 1号建物1号施設遺物出土状況 西→



5 1号建物1号施設周辺 茶釜(No.410)出土状況 南西→



6 1号建物1号施設周辺遺物(No.220・406)出土状況 北→



7 1号建物1号施設周辺 鉄鍋(No.408)出土状況 北→



8 1号建物1号施設周辺 重箱(No.229)出土状況 北→



1 1号建物2号施設遺物出土状況① 南→



2 1号建物2号施設遺物出土状況② 南→



3 1号建物2号施設遺物(No.231)出土状況 南→



4 1号建物2号施設周辺遺物(No.249)出土状況 北東→



5 1号建物馬屋 南→



6 1号建物馬屋南側遺物出土状況 南→



7 1号建物馬屋周辺遺物(No.336)出土状況 南→



1 1号建物馬屋東側 香炉(No.200)出土状況 近接



2 1号建物馬屋東側 櫛(No.246)出土状況 近接



3 1号建物馬屋西側遺物出土状況 西→



4 1号建物馬屋西側遺物出土状況 北西→



5 1号建物馬屋西側遺物出土状況 西→



6 1号建物馬屋西側遺物(No.264)出土状況 西→



7 1号建物1号唐白遺物出土状況 南→



8 1号建物1号唐白遺物(No.212・230・241)出土状況 近接



1 1号建物1号唐白周辺遺物出土状況 南→



2 1号建物1号唐白東側遺物出土状況 近接



3 1号建物1号唐白東側遺物出土状況 南→



4 1号建物1号唐白東側種突出土状況 南→



5 1号建物2号唐白・支柱・1号土坑 北→



6 1号建物2号唐白周辺遺物出土状況 東→



7 1号建物2号唐白 北西→



8 1号建物唐白支柱遺物(No.232)出土状況 東→



1 1号建物室 南→



2 1号建物室 刀子(No.234)出土状況 南→



3 1号建物竈 南→



4 1号建物竈周辺 桶(No.316)出土状況 西→



5 1号建物竈北側遺物出土状況 北→



6 1号建物竈北側 木鉢(No.253)出土状況 南西→



7 1号建物竈北側遺物(No.224・407)出土状況 東→



8 1号建物竈北側遺物(No.265)出土状況 南→



1 1号建物竈北側畚漏出土状況 南→



2 1号建物竈北側畚漏出土状況 近接



3 2号建物遺物出土状況① 垂直



4 2号建物遺物出土状況① 西→



5 2号建物西側遺物出土状況 西→



1 2号建物西側遺物出土状況 東→



2 2号建物9号桶出土状況 西→



3 2号建物遺物(No.45)出土状況 南東→



4 2号建物遺物(No.45)出土状況 南西→



5 2号建物遺物出土状況 北東→



6 2号建物遺物出土状況② 西→



7 2号建物2号桶 獸骨(No.64)出土状況 北→



8 2号建物4号桶 礫石(No.62)出土状況 西→



1 3号建物 北→



2 4号建物遺物出土状況① 垂直



1 4号建物遺物出土状況② 南→



2 4号建物北側遺物出土状況 北西→



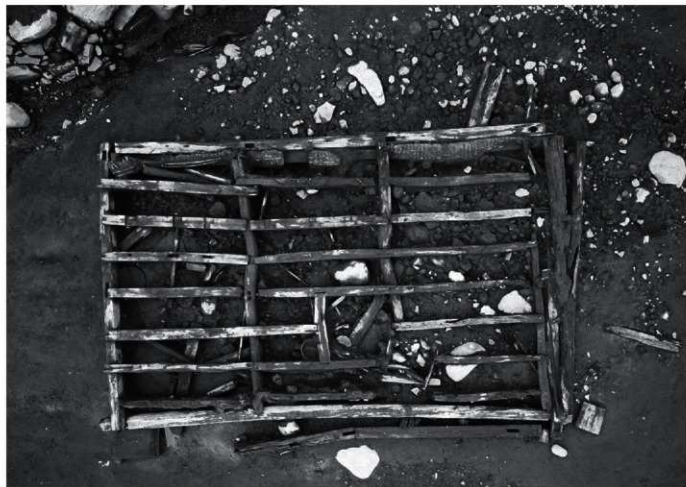
3 4号建物 压榨機(No.86)出土状況 北西→



4 4号建物遺物出土状況 南→



5 4号建物遺物出土状況 近接



1 4号建物床下遺物出土状況① 垂直



2 4号建物床下遺物出土状況① 東→



3 4号建物床下遺物(No.103)出土状況 南東→



4 4号建物床下遺物出土状況 西→



5 4号建物床下 竖杆(No.104)出土状況 南→



1 4号建物床下遺物(No.67・87)出土状況 南西→



2 4号建物床下遺物出土状況 西→



3 4号建物 掛矢(No.105)出土状況 西→



4 4号建物床下遺物出土状況② 南西→



5 8号建物 南東→



1 4号溝、1号橋遺物出土状況 東→



2 1号橋遺物出土状況 南→



3 1号石垣 南東→



4 1号屋敷跡北側遺物出土状況① 北→



1 1号屋敷跡北側 半胴(No.15・16)出土状況 近接



2 1号屋敷跡北側遺物出土状況② 南東→



3 1号屋敷跡北側 桶(No.51)出土状況 南→



4 1号屋敷跡北側遺物出土状況 南西→



5 1号屋敷跡北側 竹籠(No.42)出土状況 西→



6 1号屋敷跡北側 竹籠(No.42)出土状況 北西→



7 1号屋敷跡北側 梯子・杵(No.52・53)出土状況 南→



8 1号屋敷跡北側 桶(No.50)出土状況 西→



1 8号溝 西→



2 8号溝 北東→



3 8号溝平石除去後 北東→



4 4号床下土坑 東→



5 1号建物1号圓如裏下骨角器(No.37)出土状況 近接



1 4号石垣 北→



2 4号石垣東側遺物(No.5)出土状況 南→



3 5号建物遺物出土状況 垂直



4 5号建物1号床上遺物出土状況 南東→



5 5号建物2号床上遺物出土状況 北→



1 5号建物3号床上遺物出土状況 北西→



2 5号建物3号床上竹籠(No.146)出土状況 北→



3 5号建物3号床遺物出土状況 北→



4 5号建物3号床箱(No.155)出土状況 北→



5 5号建物3号床上遺物出土状況 北西→



1 5号建物3号床箱・樽(No.154・177)出土状況 東→



2 5号建物3号床箱・樽(No.154・177)出土状況 南→



3 5号建物3号床箱(No.154)出土状況① 東→



4 5号建物3号床箱(No.154)出土状況② 東→



5 5号建物4号床上遺物出土状況 北→



1 5号建物4号床 銭貨出土状況 近接



2 5号建物北側遺物出土状況 南東→



3 5号建物北側遺物出土状況 北→



4 5号建物 樽内遺物(No.129・134・176)出土状況 北西→



5 5号建物床下遺物出土状況 南東→



1 5号建物1号床下下駄(No.162・163)出土状況 南→



2 5号建物1号床下遺物出土状況 東→



3 5号建物3号床下遺物出土状況 北西→



4 5号建物4号床下遺物出土状況 北東→



5 5号建物馬屋、1・2号施設遺物出土状況 南西→



6 5号建物1・2号施設遺物出土状況 北西→



7 5号建物1・2号施設遺物(No.119・147)出土状況 東→



8 5号建物1・2号施設 粘(No.148)出土状況 南東→



1 5号建物圓炉裏 南→



2 5号建物圓炉裏下①木筒 南西→



3 5号建物圓炉裏下②木杭 南→



4 6号建物遺物出土状況 南→



5 6号建物遺物出土状況 南西→



1 6号建物 礎(No. 7)出土状況 南西→



2 1号溜池遺物出土状況 北西→



3 5号畑遺物出土状況 南→



4 11号畑遺物出土状況 北東→



5 12号畑遺物出土状況 南西→



7 9号溝 東→



6 2号屋敷跡下遺物(No. 6)出土状況



1 2~4号畑、1号井戸、1号道 南西→



2 1号井戸 南東→



3 2号溝 南東→



4 51区1号集石 南東→



5 1号被熱岩 南西→



1 3号屋敷跡 垂直



2 7号建物遺物出土状況 南→



1 7号建物遺物出土状況 南東→



2 7号建物 鉄鋼(No.57)出土状況 南西→



3 7号建物 薬缶(No.56)出土状況 北→



4 7号建物 重箱(No.33)出土状況 南東→



5 7号建物 すり鉢(No.21)出土状況 西→



6 7号建物 木鉢(No.41)出土状況 南東→



7 7号建物 桶(No.43)出土状況 東→



8 7号建物 石櫃(No.36)出土状況 南→



1 7号建物 刀(No. 5・55・80)出土状況 東→



2 7号建物 重箱(No.34)出土状況 近接



3 7号建物 漆椀(No.32)出土状況 近接



4 7号建物 漆椀出土状況 南東→



5 7号建物 曲物(No.37)出土状況 東→



6 7号建物遺物出土状況 南→



7 3号屋敷跡遺物出土状況 南西→



8 51区2号集石 西→



1 51区1号土坑 北東→



2 8号畑 西→



3 22・24号畑 東→



4 23号畑 南西→



5 59区1号土坑 人骨・銭貨出土状況 南東→



6 60区2号土坑 人骨・銭貨出土状況 南→



7 Ⅲ区25号トレンチ 東→



8 Ⅲ区26号トレンチ 南→



1 9号建物遺物出土状況 北東→



2 9号建物 蓋(No.44)出土状況 北→



3 9号建物 木杓子(No.20)出土状況 近接



4 9号建物 水滴(No.40)出土状況 北東→



5 9号建物 染付碗(No. 4)出土状況 南西→



1 9号建物遺物(No.27・46)出土状況 南西→



2 9号建物 桶(No.30・31)出土状況 南東→



3 9号建物 鉄網(No.50)出土状況 南東→



4 9号建物 桶(No.29)出土状況 東→



5 9号建物遺物出土状況 南東→



6 9号建物遺物(No.25・26)出土状況 南東→



7 9号建物 刷毛(No.24)出土状況 東→



8 9号建物遺物出土状況 東→



1 4号屋敷跡下遺物出土状況 北東→



2 4号屋敷跡下 経石(No.13)出土状況 南→



3 5号屋敷跡 東→



4 10号建物遺物出土状況 北東→



5 10号建物遺物出土状況 南東→



1 10号建物遺物出土状況 南西→



2 10号建物遺物出土状況 西→



3 10号建物遺物出土状況 南東→



4 10号建物 栓出土状況 東→



5 10号建物 栓(No.139)出土状況 東→



1 10号建物遺物(No.60)出土状況 近接



2 10号建物 桶(No.143)出土状況 東→



3 10号建物遺物出土状況 南東→



4 10号建物遺物(No.154・174)出土状況 東→



5 10号建物 灯火具(No.64)出土状況 東→



1 10号建物槽場跡 西→



2 10号建物槽場跡周辺遺物出土状況 東→



3 10号建物槽場跡周辺草履(No.68)出土状況 東→



4 10号建物西側蹴(No.147)出土状況 北東→



1 10号建物西側遺物出土状況 南東→



2 10号建物西側 桶(No.145)出土状況 南東→



3 10号建物西側 桶(No.145)出土状況 近接



4 10号建物西側出入口付近遺物(No.150)出土状況 東→



5 10号建物 鎌(No.180)出土状況 南東→



1 5号屋敷跡1号施設遺物出土状況 東→



2 5号屋敷跡1号施設遺物出土状況 北東→



3 5号屋敷跡1号施設遺物出土状況 東→



4 5号屋敷跡1号施設付近遺物出土状況 西→



5 5号屋敷跡2号施設遺物出土状況 北→



6 5号屋敷跡2号施設遺物出土状況 南→



7 5号屋敷跡1号跡 北→



8 5号屋敷跡下 煙管(No.6)出土状況 近接



1 12号建物遺物出土状況 東→



2 11号建物遺物出土状況 東→



1 11号建物 鋳茶碗(No.4)出土状況 北→



2 11号建物 片口(No.9)出土状況 北西→



3 11号建物 薬缶(No.15)出土状況 東→



4 6号屋敷跡 躰(No.1)出土状況 南東→



5 13号建物 東→



1 13号建物遺物出土状況 北西→



2 13号建物遺物出土状況 北西→



3 13号建物遺物出土状況 北西→



4 13号建物遺物(No.53)出土状況 南→



5 13号建物遺物出土状況 南東→



1 13号建物遺物出土状況 近接



2 13号建物遺物出土状況 近接



3 13号建物 鉦鼓(No.132)出土状況 近接



4 13号建物遺物(No.108～111・117・118)出土状況 北西→



5 13号建物遺物(No.77)出土状況 北→



6 13号建物 刀(No.96)出土状況 近接



7 13号建物 杵秤(No.75)出土状況 北西→



8 13号建物遺物(No.131)出土状況 近接



1 13号建物遺物出土状況 南→



2 13号建物 染付皿(No.42~44)出土状況 近接



3 13号建物 杓子(No.104)出土状況 北→



4 13号建物 香炉・碗(No.64・155)出土状況 北西→



5 13号建物 染付皿(No.47)出土状況 東→



6 13号建物遺物(No.24・71)出土状況 北東→



7 13号建物 鉄鍋(No.124)出土状況 近接



8 13号建物 鉄鍋(No.120)出土状況 近接



1 14号建物、5号道 南東→



2 15号建物 北西→



3 8号石垣 南東→



4 16号畑 南西→



5 16号畑 染付瓶(No.3)出土状況 近接





I 区 1 号建物出土遺物 197 ~ 219



1 建-221



1 建-220①



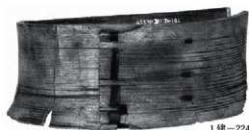
1 建-220②



1 建-222



1建-223



1建-224



1建-225①②



1建-225③



1建-226①



1建-226②



1建-225③



1 建-227



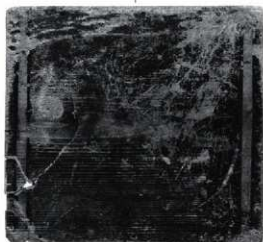
1 建-228



1



1 建-230



1 建-229



1 建-231



1 建-232



1 建-233



1 建-234



1 建-235



1 建-236



1 建-237



1 建-238



1 建-239



1 建-240

I 区 1 号建物出土物227~240



I 区 1 号建物出土遺物241 ~ 247



I 建-248



I 建-249



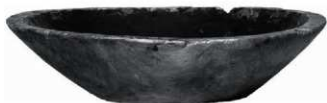
I 建-250



I 建-251



I 建-252



1 建-253



1 建-256

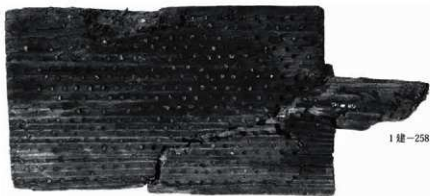


1 建-257



1 建-254

1 建-255



1 建-258



1 建-259



I 建-260



I 建-261



I 建-263



I 建-265



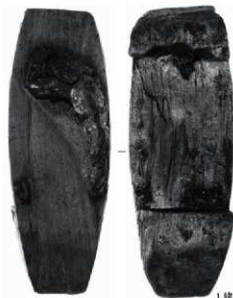
1 建-262



1 建-266



1 建-267



1 建-268



1 建-269



1建-270



1建-271



1建-272



1建-273



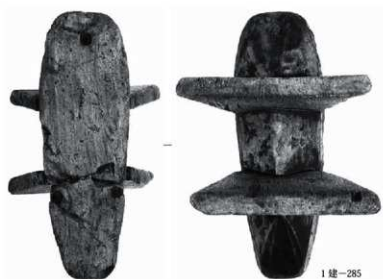
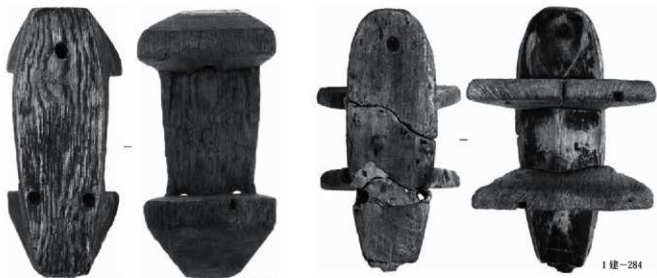
1建-274



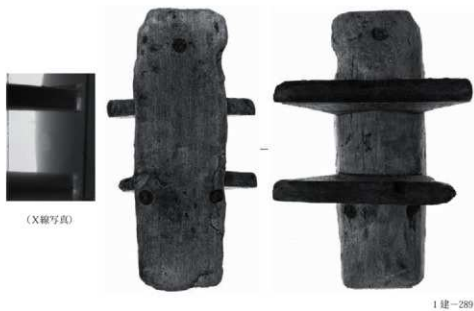
1建-275



I 区 1 号建物出土遺物276～281



I区1号建物出土遺物282・284～286





1 建-290

1 建-291



1 建-292



1 建-293



1 建-294



1 建-295

I 区 1 号建物出土遺物290 ~ 295



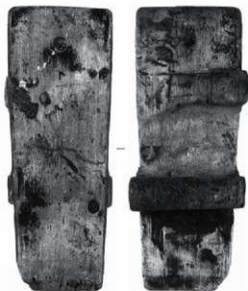
1建-296



1建-297



1建-298



1建-299



1建-300



1建-301

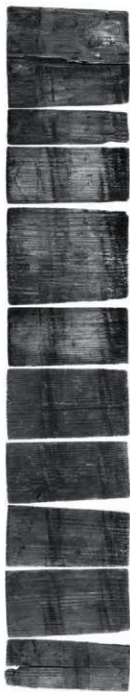
1区1号建物出土遺物296~301



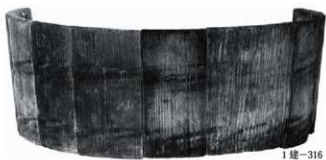
I 区 1 号建物出土遺物302～307



1区1号建物出土遺物308～315・317・318



I 建-321



I 建-316



I 建-320



I 区 1 号建物出土遺物 319・323～327



1



1 建-328



1 建-329



1 建-330



1 建-331



1 建-332



1 建-333



1 建-334



1 建-335



1 建-337

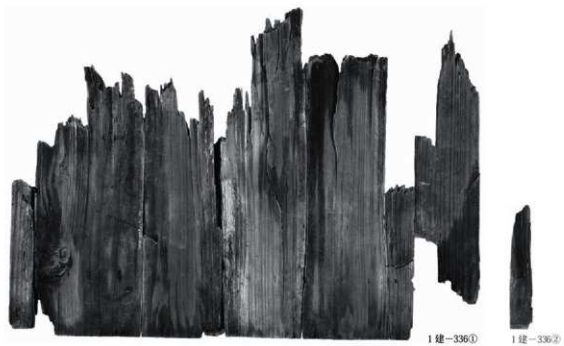


1 建-338



1 建-339

I 区 1 号建物出土遺物 328 ~ 335 · 337 ~ 339





1 建-345



1 建-346



1 建-347



1 建-348



1 建-349



1 建-350



1 建-351



1 建-352



1 建-353



1建-354



1建-355



1建-356



1建-357



1建-362



1建-358



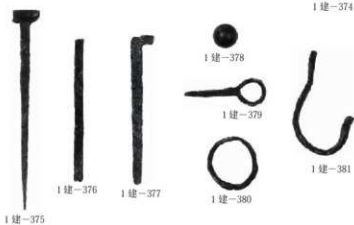
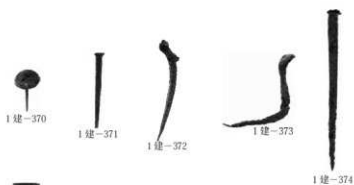
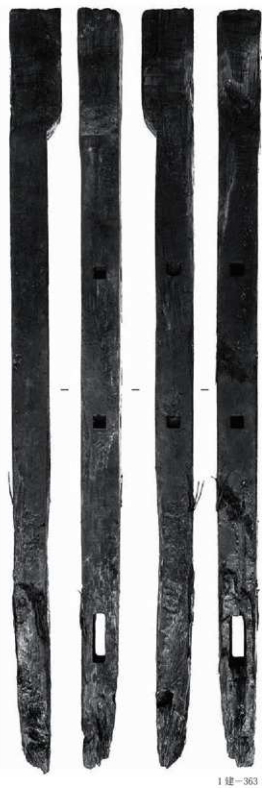
1建-359



1建-360



1建-361



I区1号建物出土遺物363~394



1 建-395



1 建-396



1 建-397



1 建-398



1 建-399



1 建-400



1 建-401



1 建-402



I 址-403



I 址-404



I 址-405

I 区 1 号建物出土遗物403~405



1建-406



1建-407



1建-409



1建-410②



1建-410①



1 建-408



1 建-411



1 建-412



1 建-413



1 建-414



1 建-415



1 建-416



1 建-417



1 建-418



1 建-419



1 建-420

I 区 1 号建物出土遺物 408・411～420



1 建-421



1 建-422



1 建-423



1 建-424



1 建-425



1 建-426



1 建-427



1 建-428



1 建-429



1 建-430



1 建-431



1 建-432



1 建-433



1 建-434



1 建-435



1 建-436



1 建-437



1 建-438



1 建-439



1 建-440



1 建-441



1 建-442



1 建-443



1 建-444



1 建-445



1 建-446

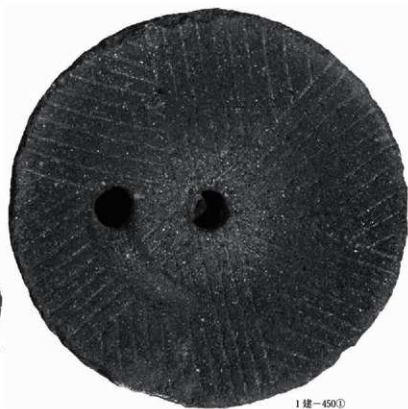


1 建-447

I 区 1 号建物出土遺物421~447



1 建-448



1 建-450①



1 建-449



1 建-450②



I 区 1 号建物出土遺物451



1 建-452



2 建-32

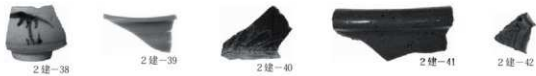
2 建-33

2 建-34

2 建-35

2 建-36

2 建-37



2 建-38

2 建-39

2 建-40

2 建-41

2 建-42

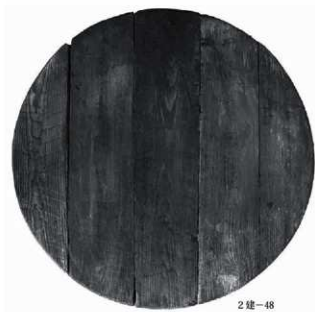


2 建-44



2 建-43

I 区 1 号建物452、2号建物32 ~ 44出土遺物





2建-51



2建-52



2建-53



2建-54



2建-55



2建-56



2建-57



2建-58



2建-59



2建-60



2建-61



2建-62

I区2号建物出土遺物51~62



3建-1



3建-2



3建-3



4建-32



4建-34



4建-35



4建-36



4建-37



4建-38



4建-33



4建-39



4建-41



4建-42



4建-43



4建-40



4建-46



4建-44



4建-45



4建-47



4建-48



4建-49



4建-50



4建-51

1区3号建物1~3、4号建物32~51



4 肆-52



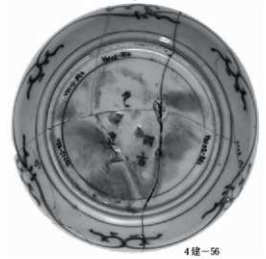
4 肆-53



4 肆-54



4 肆-55



4 肆-56





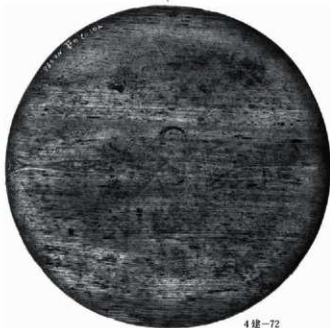
4建-69



4建-70



4建-71



4建-72



4建-73



4建-74



4建-75

I区4号建物出土遺物69～75



4建-76



4建-77



4建-78



4建-79



4建-80



4建-81



4建-82



4建-83



4建-84



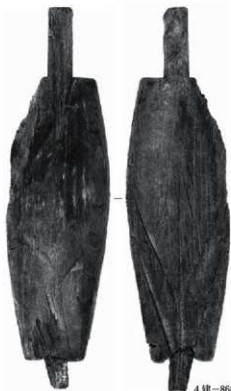
4建-85①



4建-85②



4建-85③



4建-86①

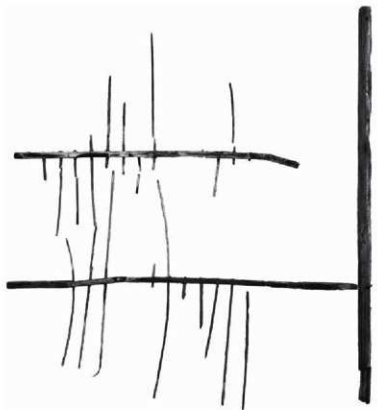
I区4号建物出土遺物84～86



4建-86①-⑤



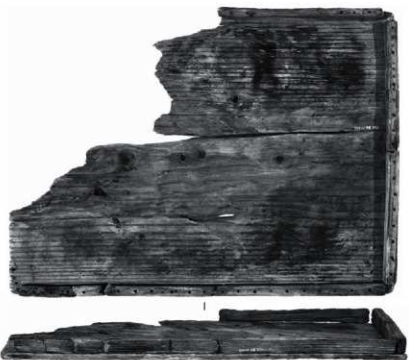
4建-87③



4建-87①



4建-88



4建-87②



4建-89



4建-90



4建-91



4建-92



4建-93



4建-94



4建-95

I区4号建物出土遺物90～95





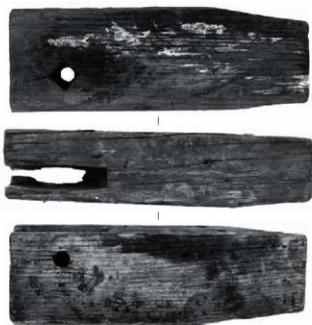
4建-102



4建-103



4建-104





4建-108



4建-109



4建-110



4建-111



4建-114



4建-115



4建-116



4建-117



4建-118



4建-112



4建-113



I区4号建物119~121、8号建物1~5、1号石垣1~4出土遺物



4清-1



4清-2



4清-3



4清-4



4清-5



4清-6



4清-7



4清-8



4清-9



4清-10



4清-12



4清-13



4清-14



4清-11



1 榻-1



1 榻-2



1 榻散-1



1 榻散-2



1 榻散-3



1 榻散-4



1 榻散-5



1 榻散-6



1 榻散-7



1 榻散-8



1 榻散-9



1 榻散-11



1 榻散-10



1 榻散-12



1 榻散-13



1 榻散-14



1 榻散-17



1 榻散-18



1 榻散-19



1 榻散-20



1 榻散-15



1 榻散-16

1 区 1 号 榻 1・2、1 号 屋 敷 跡 1 ~ 20 出 土 遗 物



1 屋敷-21



1 屋敷-22



1 屋敷-23



1 屋敷-24



1 屋敷-25



1 屋敷-26



1 屋敷-27



1 屋敷-28



1 屋敷-29



1 屋敷-30



1 屋敷-31



1 屋敷-32



1 屋敷-33



1 屋敷-34



1 屋敷-35



1 屋敷-36



1 屋敷-37



1 屋敷-38



1 屋敷-39



1 屋敷-40



1 屋敷-41





I区1号屋敷跡出土遺物47



I区1号屋敷跡出土物48



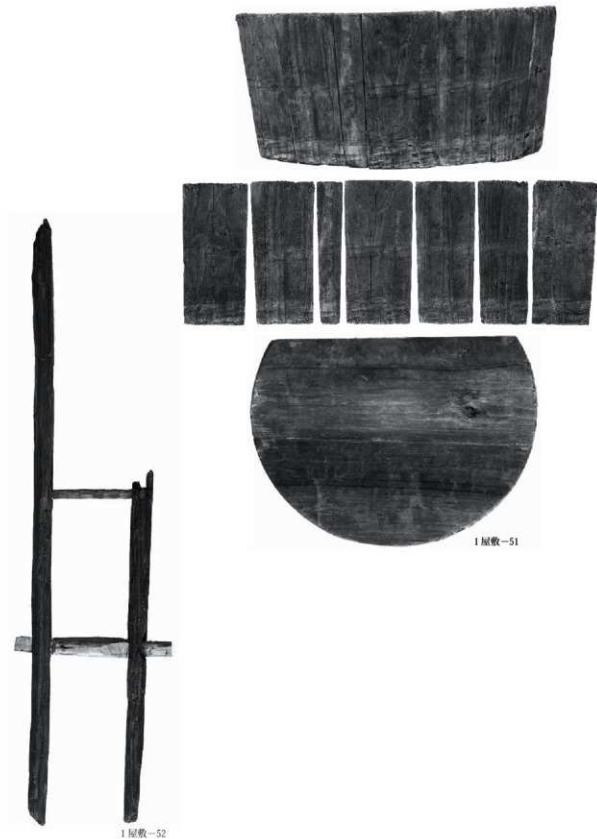
I区1号屋敷跡出土遺物49



1 屋敷-50



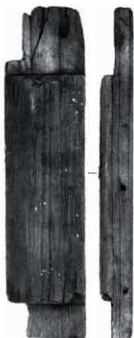
1 区 1 号屋敷跡出土遺物50



1 区 1 号屋敷跡出土遺物 51・52



1 屋敷-53



1 屋敷-54



1 屋敷-55



1 屋敷-56



1 屋敷-57



1 屋敷-58



1 屋敷-59



1 屋敷-60



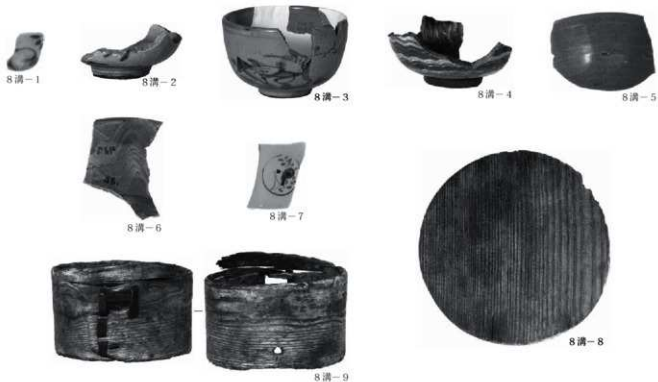
1 屋敷-61



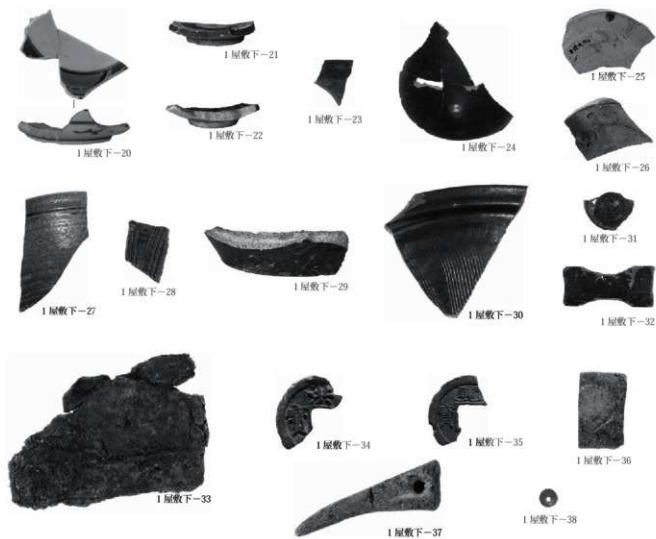
1 层墩-62②



1 层墩-62D②



1区8号溝1~9、4号床下土坑1~3、1号屋敷跡下1~19出土遺物



I区1号屋敷跡下20～38、4号石垣1～4・6出土遺物



4石垣-5



5建-88



5建-89



5建-90



5建-91



5建-92



5建-93



5建-94



5建-95



5建-96



5建-97



5建-98



5建-99



5建-100



5建-101



5建-102



5建-103



5建-104



5建-105

I区4号石垣5、5号建物88~105出土遺物



5建-106



5建-107



5建-108



5建-109



5建-110



5建-111



5建-112



5建-113



5建-114①



5建-114②



5建-115



5建-116



5建-117



5建-118



5建-116



5建-119



5建-120



5建-121



5建-122



5建-123



5建-124



5建-125



5建-126



5 埧-129①



5 埧-129②



5 埧-127



5 埧-128



5 埧-130



5 埧-131



5 埧-132



5 埧-133



5建-135



5建-136



5建-134



5建-137



5建-138



5建-139



5建-140



5建-141



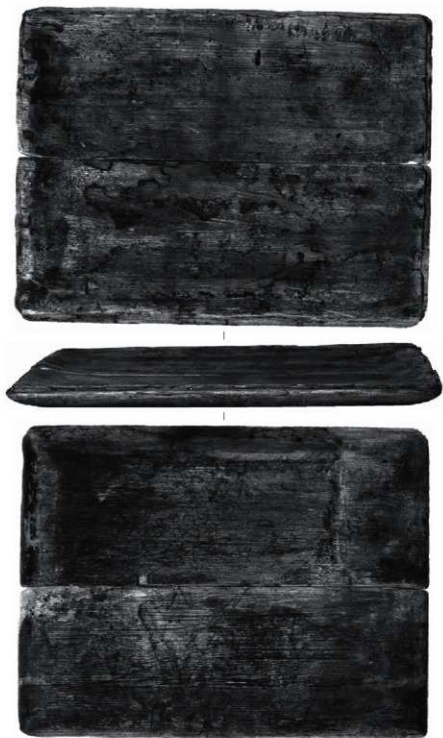
5建-142



5建-143



5建-144



5建-145



5建-146



5建-147

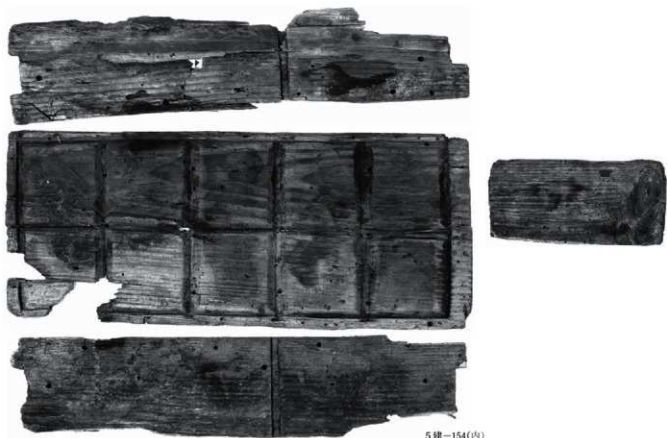


5建-148



I 区 5 号建物出土遺物149 ~ 153





5 建-154(内)



5 建-155





5建-156



5建-157



5建-158



5建-159



5建-160



5建-161



I区5号建物出土遺物162~165



5建-166



5建-167



5建-168



5建-169

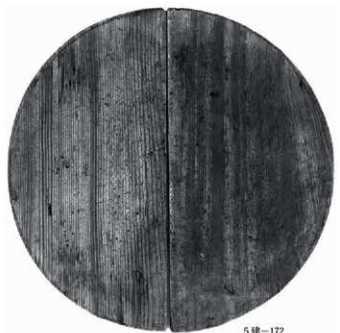


5建-170



5建-171

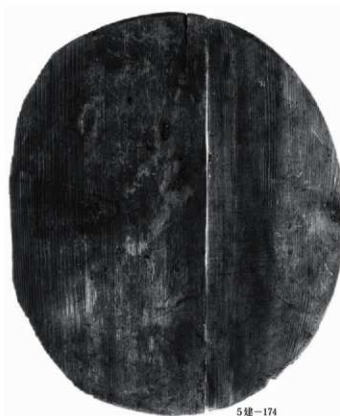
I区5号建物出土遺物166~171



5建-172



5建-173



5建-174



5建-175



5 埧-176



5 埧-176

I 区 5 号建物出土遺物 176



5建-177



5建-178



5建-179



5建-180



5建-181

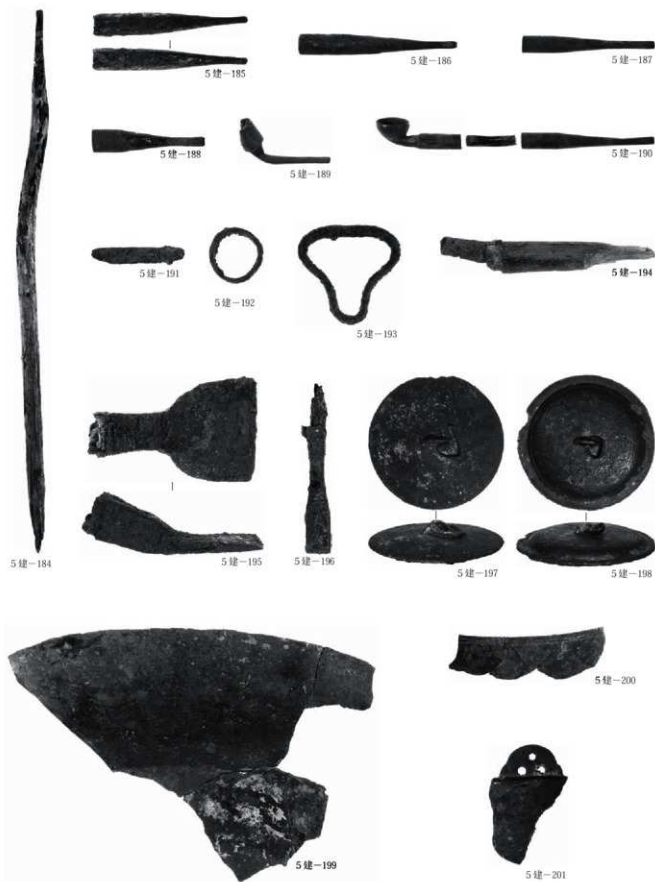


5建-182



5建-183

I区5号建物出土遺物177~183



I 区 5 号建物出土遺物184～201



5 建—202



5 建—203



5 建—204



5 建—205



5 建—206



5 建—207



5 建—208



5 建—209



5 建—210



5 建—211



5 建—212



5 建—213



5 建—214



5 建—215



5 建—216



5 建—217



5 建—218



5 建—219



5 建—221



5 建-220



5 建-222



(近視)



5 建-223



(近視)



I区6号建物出土遺物3~8



I区6号建物9~12、1号溜池1・2、5号畑1・2、11号畑1出土遺物



12烟-1



12烟-2



12烟-3



12烟-4



12烟-5



12烟-6



12烟-7



12烟-8



6石垣-1



9溝-1



3溝-1



2屋敷-1



2屋敷-3



2屋敷-4



2屋敷-6



2屋敷-2



2屋敷-5

I区12号畑1~8、6号石垣1、3号溝1、9号溝1、2号屋敷跡1~6出土遺物



2屋敷下-1



2屋敷下-2



2屋敷下-3



2屋敷下-4



2屋敷下-5



2屋敷下-6



2屋敷下-7



2屋敷下-8



2~4畑-1



2~4畑-2



2~4畑-3



2~4畑-4



2~4畑-5



2~4畑-6



2~4畑-7



2~4畑-8



2~4畑-9



2~4畑-10



2~4畑-11



2~4畑-12



2~4畑-13



2~4畑-14



2~4畑-15



2~4畑-16



2~4畑-17

I区2号屋敷跡下1~8、2~4号畑1~17出土遺物



2~4 烟-18



2~4 烟-19



2~4 烟-20



2~4 烟-21



2~4 烟-22



2~4 烟-23



2~4 烟-24



2~4 烟-25



2~4 烟-26



2~4 烟-27



2~4 烟-28



2~4 烟-29



2~4 烟-31



2~4 烟-30



2~4 烟-32



2~4 烟-33



2~4 烟-34



2~4 烟-35



2 满-1



2 满-2



2 满-3



2 满-4

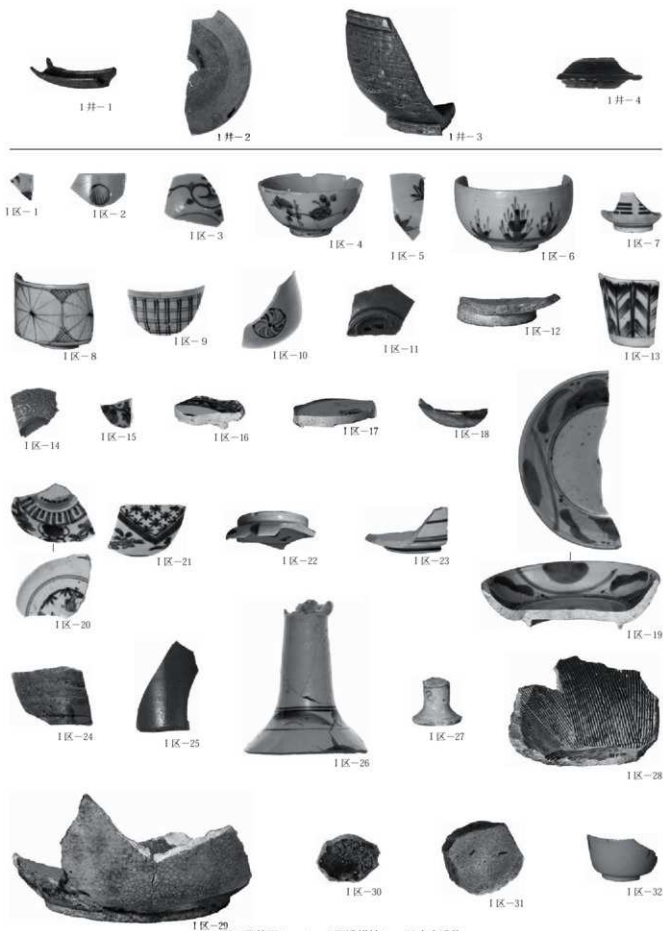


51K1 集-1



被热岩-1

I 区 2~4 号烟 18~35、2 号满 1~4、51K1 号集石 1、1 号被热岩 1 出土遗物



1区1号井戸1~4、1区遺構外1~32出土遺物



1区-33



1区-34



1区-36



1区-37



1区-38



1区-35



7建-1



7建-2



7建-3



7建-4



7建-5



7建-6



7建-8



7建-9



7建-10



7建-11



7建-7



7建-12



7建-13



7建-14



7建-15



7建-16



7建-17



7建-18



7建-19



7建-20



7建-22



7建-23

I区遺構外33~38、II区7号建物1~20・22・23出土遺物



7 建-21



7 建-24



7 建-25



7 建-26



7 建-27



7 建-28



7 建-29



7 建-30



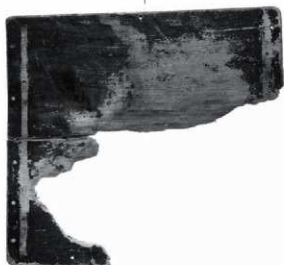
7 建-31



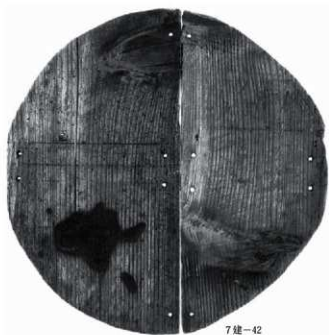
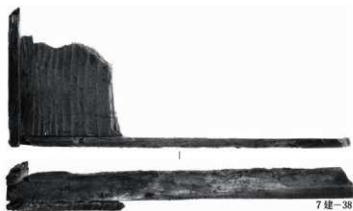
7 建-32

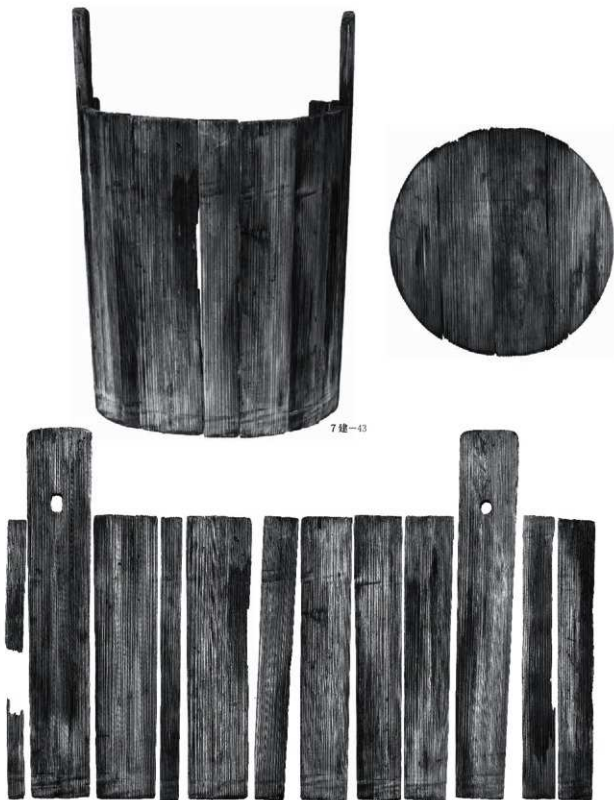


7 建-33

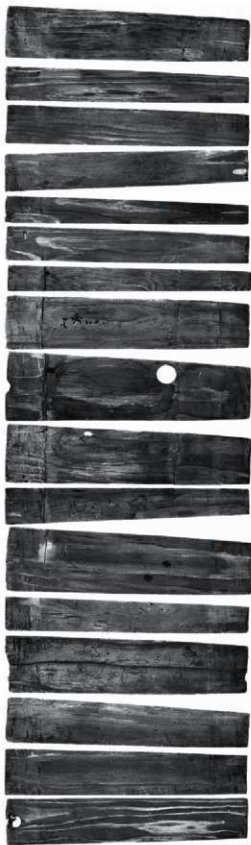


II区7号建物出土遺物34～37





7建-43



7建-44



7建-45



7建-46

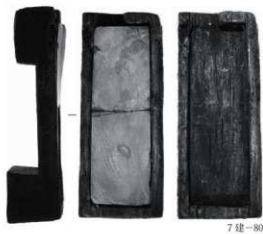


7建-47

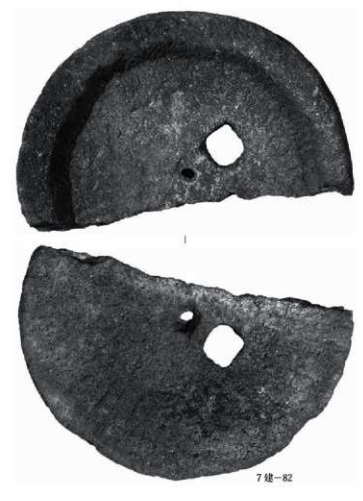
II区7号建物出土遺物44～47



II区7号建物出土遺物48～59



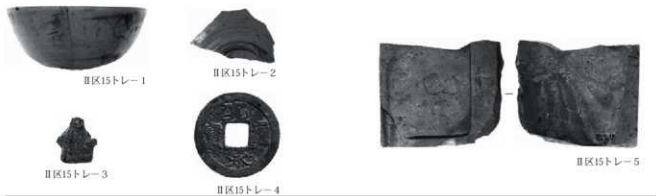
II区7号建物出土遺物60～81



II区7号建物82、9号石垣1~14出土遺物



Ⅱ区3号屋敷跡1-15、51区2号集石1-3、51区1号土坑1、3号屋敷跡下1-2、8号畑1-3、1号畑1-2、3号畑1出土遺物



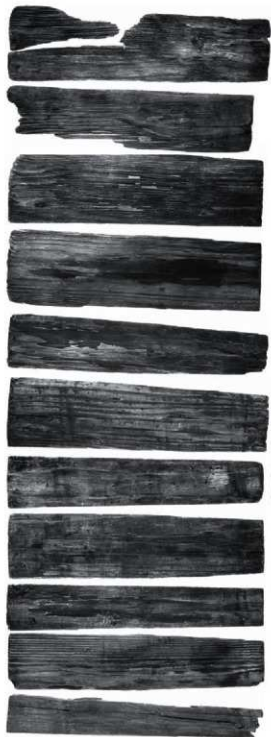
II区15号トレン1～5、遺構外1～9、III区22号畑1、23号畑1・2、24号畑1、59区1号土坑1～3、60区2号土坑1～7出土遺物



III区22号トレンヂ1、24号トレンヂ1、25号トレンヂ1～3、26号トレンヂ1、27号トレンヂ1、28号トレンヂ1、IV区9号建物1～18出土遺物

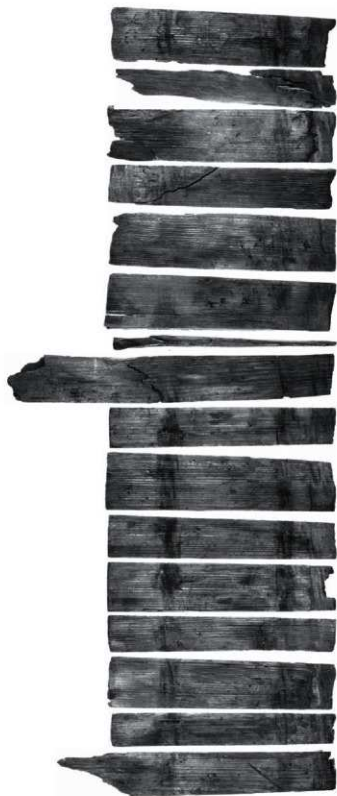


IV区9号建物出土遺物19～28



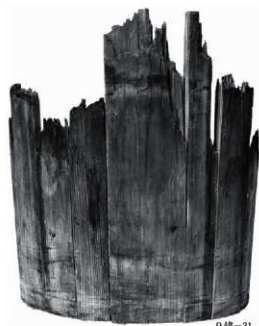
9 建-29





9建-30





9 建-31



9 建-33



9 建-32



9 建-34



9 建-36



9 建-38



9 建-39



9 建-35

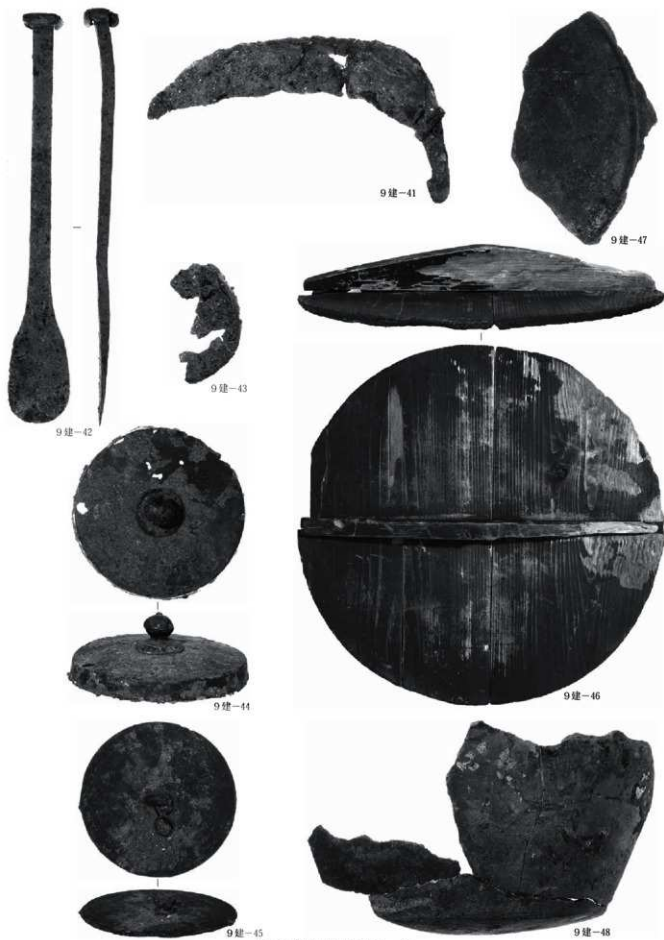


9 建-37



9 建-40

IV区9号建物出土遺物31~40



IV区9号建物出土遺物41～48



9 建-49



9 建-51



9 建-52



9 建-53



9 建-54



9 建-50



9 建-55



9 建-56



9 建-57



9 建-58



9 建-59



9 建-60



9 建-61



9 建-62



9 建-63



9 建-64



9 建-65



4 屋敷下-1



4 屋敷下-2



4 屋敷下-3



4 屋敷下-4



4 屋敷下-5



4 屋敷下-6



4 屋敷下-7



4 屋敷下-8



4 屋敷下-9



4 屋敷下-10



4 屋敷下-11



4 屋敷下-12



4 屋敷下-13



4 屋敷下-14



10 建-44



10 建-46



10 建-47



10 建-48



10 建-45



10 建-51



10 建-49



10 建-50



10 建-52



10 建-53

IV区4号屋敷跡下1~14、10号建物44~53出土遺物



10建-54



10建-55



10建-56



10建-57



10建-58



10建-59



10建-62



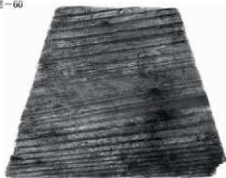
10建-60



10建-63



10建-61



10建-65①



10建-65②



10建-64



10建-67



(X和写孔)



10建-68



10建-66



IV区10号建物出土遺物69～142



(盖内面)



(底板内面)



10建-143



10建-144



10建-145①



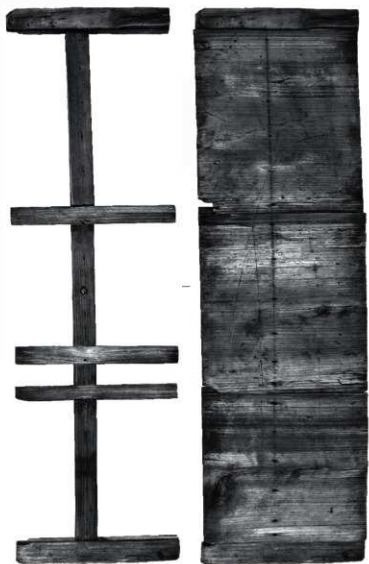
10建-145②

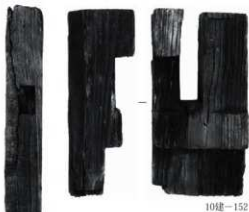


10建-145③



10建-146





10建-152



10建-153



10建-151



10建-154



10建-155



10建-156



10建-157



10建-158



10建-159



10建-160



10建-161



10建-162



10建-163



10建-164



10建-165



10建-166



10建-167



10建-168



10建-169



10建-170



10建-171



10建-172



10建-173

IV区10号建物出土遺物164～173



10建-174



10建-175



10建-176



10建-177



10建-178



10建-179



10建-180



10建-181



10建-182



10建-183



10建-184



10建-185



10建-186



10建-187



10建-188



10建-189



5号墩1炉-1



5号墩1炉-2



5号墩-2



5号墩-3



5号墩-4



5号墩-1



5号墩-5



5号墩下-1



5号墩下-2



5号墩下-3



5号墩下-4

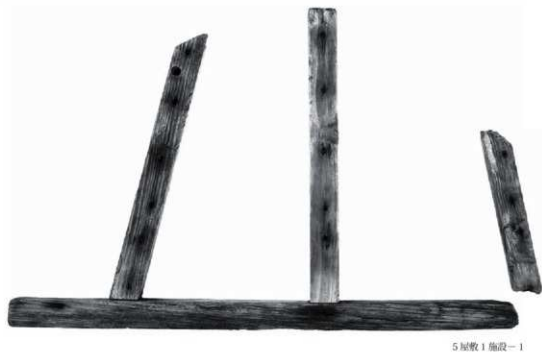


5号墩下-5



5号墩下-6

IV区5号屋墩跡1号炉1·2、5号屋墩跡1~5、5号屋墩跡下1~6出土遺物



IV区5号屋敷跡1号施設出土遺物 1~3



5屋敷1施設-4



5屋敷2施設-1



5屋敷2施設-2



11建-1



11建-2



11建-3



11建-4



11建-5



11建-6



11建-7



11建-8



11建-9



11建-10



11建-11



11建-12



11建-13



11建-14



11建-15



11建-16



11建-17

IV区5号屋敷跡1号施設4、2号施設1・2、11号建物1～17出土遺物



11建-18



11建-21



11建-19



11建-22



11建-20



11建-25



11建-23



11建-24

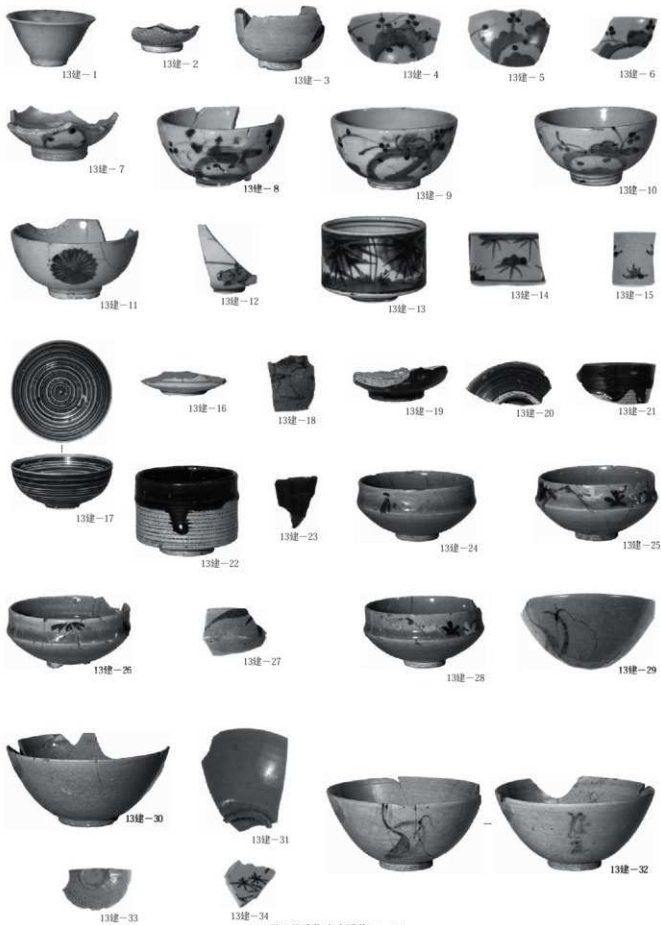


11建-26



6号墩-1

IV区11号建物18~26、6号屋敷跡1出土遺物



IV区13号建物出土遺物 1~34



13建-35



13建-36



13建-37



13建-38



13建-39



13建-40



13建-41



13建-42



13建-43



13建-44



13建-45



13建-46



13肆-47



13肆-51



13肆-52



13肆-54



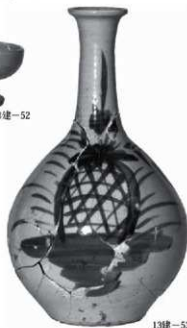
13肆-55



13肆-49



13肆-50



13肆-53



13肆-56



13肆-57



13肆-58



13肆-60



13肆-62



13肆-59



13肆-61



13肆-63

IV区13号建物出土遺物47～63



13建-64



13建-65



13建-66



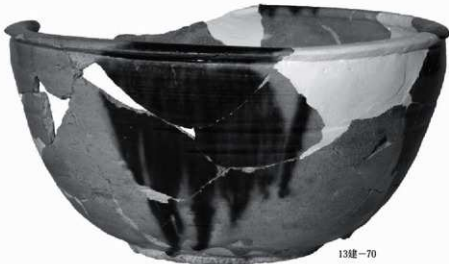
13建-67



13建-69



13建-68



13建-70



13建-71



13建-72

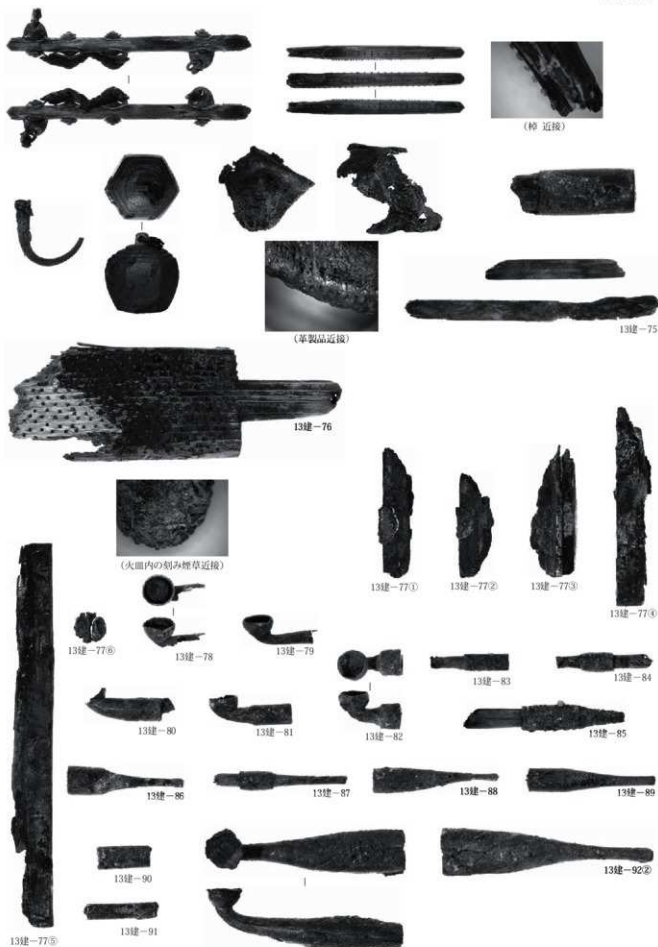


13建-73

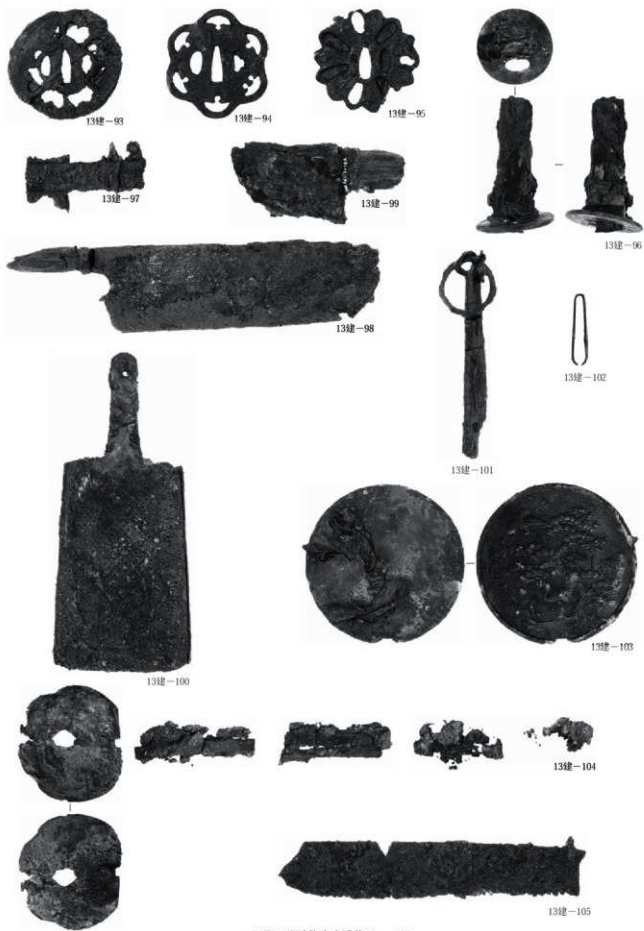


13建-74

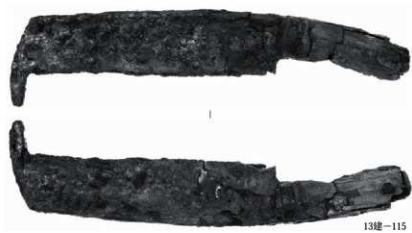
IV区13号建物出土遺物64～74



IV区13号建物出土遺物75～92



IV区13号建物出土遺物93～105





13建-118



13建-119



13建-120



13建-121①



13建-121②



13建-122



13建-123



13建-125



13建-126



13建-124



13建-127



13建-128



13建-130



13建-129



13建-131



13建-132



13建-133



13建-134



13建-135



13建-136



13建-137



13建-138



13建-139



13建-140



13建-141



13建-142



13建-143



13建-144



13建-145



13建-146



13建-147



13建-148



13建-149



13建-150



13建-151



13建-152



13建-153



13建-154



13建-155



13建-156



14建-1



14建-2



14建-3



14建-4



14建-5



14建-6



14建-7



14建-3



14建-10



14建-11



14建-8



14建-9



14建-12



14建-13



14建-14



14建-15



14建-16



14建-17



14建-18



14建-19



14建-20



14建-21



14建-22

IV区13号建物151～156、14号建物1～22出土遺物



14建-23



14建-24



14建-25



14建-26



14建-27



14建-28



14建-29



14建-30



14建-31



14建-33



14建-32



7屋敷-1



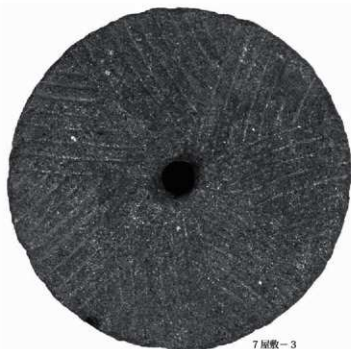
7屋敷-2



5道-1



5道-2



7屋敷-3



16畑-1



16畑-2



16畑-3



16畑-5



16畑-6



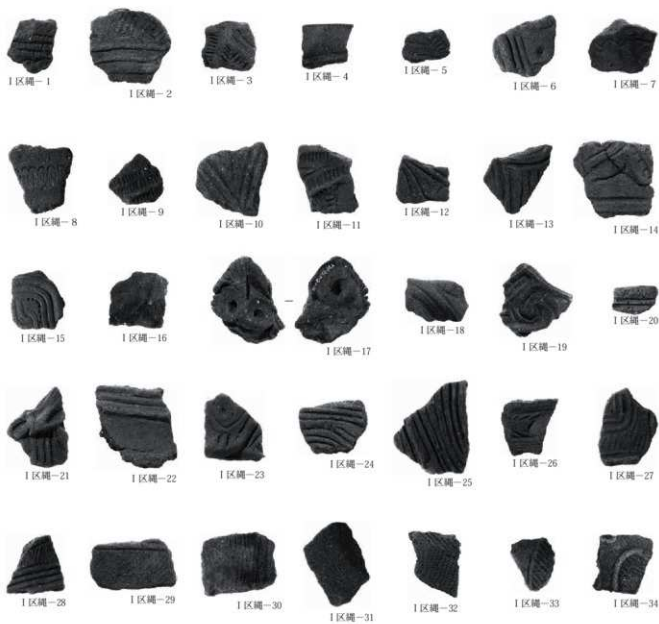
16畑-4



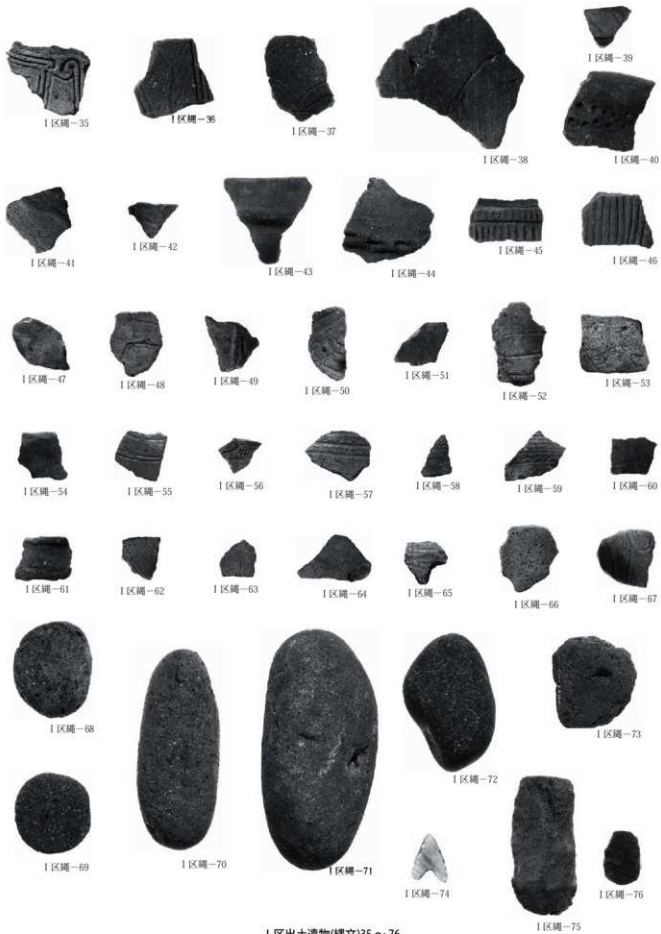
16畑-6



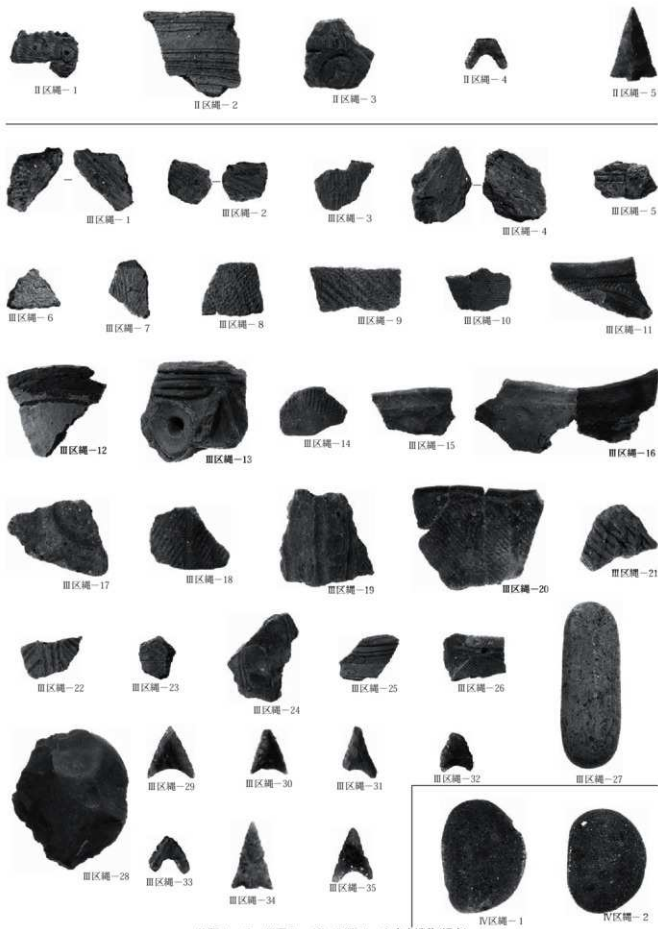
IV区8号石垣1・2、5号道1・2、7号屋敷跡1~3、16号畑1~6 出土遺物



IV区道槽外1、道槽外1~8、I区(绳文)1~34出土遗物



1区出土遺物(縄文)35～76



II区1~5、III区1~35、IV区1・2出土遺物(縄文)

財団法人群馬県埋蔵文化財調査事業団調査報告書 第536集

東宮遺跡(2)―遺物編―

八ッ場ダム建設工事に伴う埋蔵文化財発掘調査報告書第38集

平成24(2012)年3月9日 印刷

平成24(2012)年3月16日 発行

編集・発行/財団法人群馬県埋蔵文化財調査事業団

〒377-8555 群馬県渋川市北碓町下箱田784番地2

電話(0279)52-2511(代表)

ホームページアドレス <http://www.gunmaibun.org/>

印刷/杉浦印刷株式会社

付図 1 東宮遺跡全体図(1:700)



付図2 東宮遺跡I区1号屋敷跡
遺物出土状況 (1:80)

