







遺跡遠景及び亀田砂丘・阿賀野方面を望む（西から）



遺跡遠景及び日本海・角田山方面を望む（東から）



西調査区 北壁基本層序：1C-9H～1C-9I グリッド（南から）



東調査区 北壁基本層序：1D-9D～1D-9F グリッド（南西から）



西調査区 南壁基本層序：2C-2H1 グリッド（東から）



東調査区 北壁基本層序：1D-9D12 グリッド（南から）



上層・中層 完掘全景(真上から:上が北)



上層・中層 完掘全景(西から)



中層・下層 完掘全景(真上から:上が北)



2021年度調査区 上層 完掘全景(真上から:上が北)



2021年度調査区 中層 完掘全景(真上から:上が北)



上層 SB330 完掘 (南東から)



中層 SI266 完掘 (北東から)



中層 S1461 完掘（南西から）



中層 SX233 遺物出土状況（北西から）○は図版 73-215 船塚刻土器出土地点



上層・中層 完掘及び早通地区・日本海方面を望む(南から)



上層・中層 完掘及び新津方面を望む(北から)



上層 西調査区 掘立柱建物群 完掘（真上から：上が北）



上層 西調査区 完掘（真上から：上が北）



中層・下層 完掘(南から)



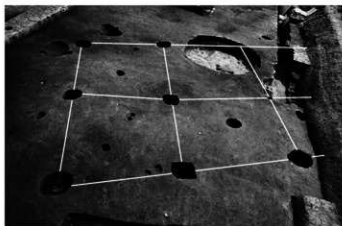
中層・下層 完掘(真上から：上が北)



2021年度調査区 上層 完掘（西から）



2021年度調査区 中層 完掘（東から）



SB330 全景 柱根検出状況(南西から)



P290 (SB330) 断面(南東から)



P291 (SB330) 断面(南東から)



P292 (SB330) 断面(北東から)



P295 (SB330) 断面(南東から)



P294 (SB330) 断面(北東から)



P293 (SB330) 断面(北東から)



P296 (SB330) 断面(北西から)



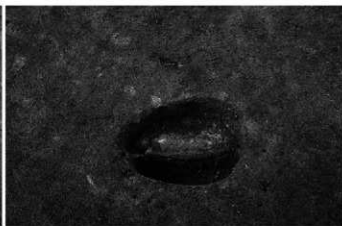
P342 (SB330) 断面 (北から)



P371 (SB330) 断面 (南西から)



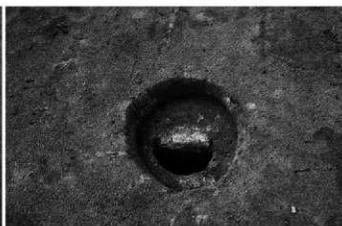
P373 (SB330) 断面 (北東から)



P298 (SB330) 断面 (南東から)



P299 (SB330) 断面 (南東から)



P300 (SB330) 断面 (南東から)



SB366 全景 (南東から)



P287 (SB366) 断面 (南東から)



P310 (SB366) 断面 (西から)



P309 (SB366) 断面 (西から)



P308 (SB366) 断面 (西から)



P307 (SB366) 断面 (南から)



P375 (SB366) 断面 (南西から)



P363 (SB366) 断面 (北東から)



P317 (SB366) 断面 (西から)



P286 (SB366) 断面 (南から)



P289 (SB366) 断面 (東から)



P319 (SB366) 断面 (南から)



P329 (SB366) 断面 (南から)



P305 (SB366) 断面 (南西から)



P311 断面 (西から)



P318 断面 (南東から)



SB367 (右)・SA487 (左) 全景 (南東から)



P274 (SB367) 断面 (南から)



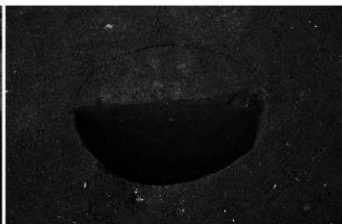
P278 (SB367) 断面 (北東から)



P344 (SB367) 断面 (南から)



P273 (SB367) 断面 (西から)



P346 (SB367) 断面 (南から)



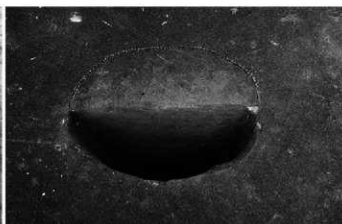
P390 (SB367) 断面 (南西から)



P277 (SB367) 断面 (北から)



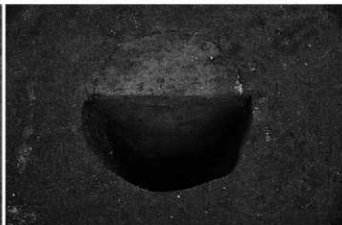
SD271 (左)・P276 (SB367) (右) 重複関係 断面 (北西から)



P348 (SB367) 断面 (南から)



P360 (SB367) 断面 (南西から)



P347 (SB367) 断面 (南から)



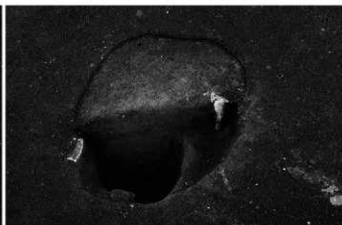
P361 (SB367) 断面 (南西から)



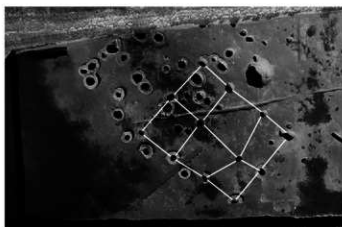
P362 (SB367) 断面 (南から)



P393 (SB367) 完掘 (南西から)



P345 断面 (南から)



SB482 全景 (真上から：上が北)



P209 (SB482) 断面 (北東から)



P210 (SB482) 断面 (北東から)



P322 (SB482) 断面 (北西から)



P269 (SB482)・P270 断面 (北東から)



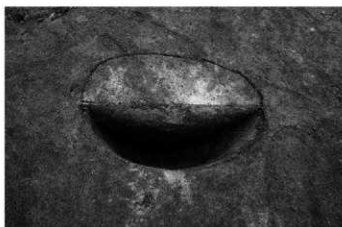
P220 (SB482) 断面 (北西から)



P254 (SB482) 断面 (北東から)



P257 (SB482) 断面 (北西から)



P323 (SB482) 断面 (北西から)



P263 (SB482) 断面 (北東から)



P249 (SB482) 断面 (北西から)



P260 (SB482) 断面 (南西から)



P261 (SB482) 断面 (南から)



P256 (SB482) 断面 (北東から)



P258 (SB482) 断面 (南から)



SB483 全景 (西から)



P204 (SB483) 断面 (南西から)



P206 (SB483) 断面 (東から)



P259 (SB483) 断面 (南東から)



P199 (SB483) 断面 (南東から)



P201 (SB483) 断面 (北東から)



P262 (SB483) 断面 (南西から)



P246 (SB483) 断面 (南西から)



P255 (SB483) 断面 (北東から)



P251 (SB483) 断面 (東から)



P202 (SB483) 断面 (北東から)



P315 (SB483) 断面 (南東から)



P316 (SB483) 断面 (北東から)



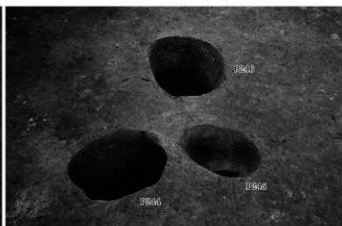
P313 (SB483)・314 (SB483) 断面 (南東から)



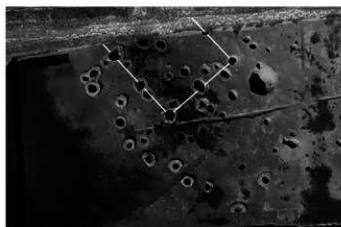
P245 (SB483) 断面 (北から)



P197 (SB483) 断面 (南西から)



P244 (SB483)・245 (SB483)・246 (SB483) 完掘 (北から)



SB484 全景 (真上から；上が北)



P198 (SB484) 断面 (南東から)



P207 (SB484) 断面 (北東から)



P208 (SB484) 断面 (南東から)



P200 (SB484) 断面 (北東から)



P221 (SB484) 断面 (北東から)



P231 (SB484) 断面 (南から)



SB485 全景 (真上から: 上が北)



P203 (SB485) 断面 (南から)



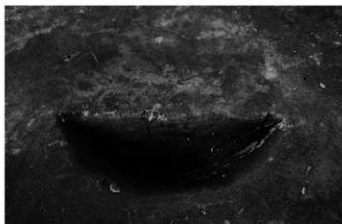
P205 (SB485) 断面 (北東から)



P223 (SB485) 断面 (北西から)



P225 (SB485) 断面 (南から)



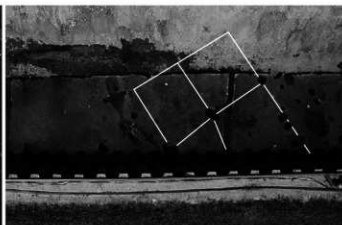
P211 (SB485) 断面 (北東から)



P232 (SB485) 断面 (南から)



P224 (SB485) 断面 (東から)



SB521 全景 (真上から: 上が北)



P382 (SB521) 断面 (北から)



P374 (SB521) 断面 (西から)



P510 (SB521) 断面 (東から)



P509 (SB521) 遺物出土状況 (図版 120-10) (北西から)



P506 (SB521) 断面 (北東から)



P514 (SB521) 断面 (東から)



P513 (SB521) 断面 (北から)



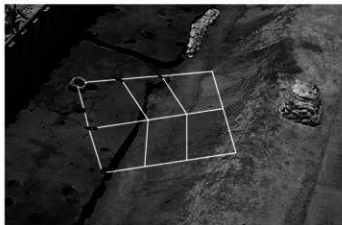
P525 (SB521) 断面 (南から)



P526 (SB521) 断面 (東から)



P380 (SB521) 断面 (北西から)



SB558 全景（北から）



P297 (SB558) 断面（南東から）



P341 (SB558) 断面（北西から）



P343 (SB558) 断面（北から）



P520 (SB558) 断面（北から）



P372 (SB558) 断面（南西から）



P379 (SB558) 断面（東から）



P386 (SB558) 断面（北西から）



P381 (SB558) 断面 (北から)



P541 (SB558) 柱検出状況 (西から)



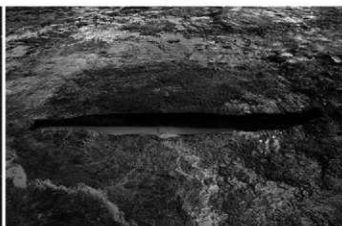
SE268 断面 (東から)



SE268 完掘 (西から)



SE268 水溜出土状況 (北東から)



SK8 断面 (南西から)



SK8 完掘 (南東から)



SK85 断面 (北から)



SK85 完掘(北から)



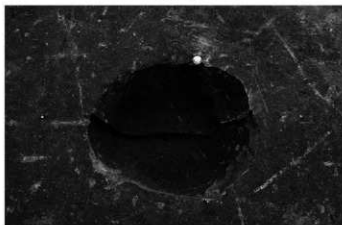
SK136 断面(北西から)



SK136 完掘(北西から)



SK140 断面(北西から)



SK140 完掘(北西から)



SK141 断面(西から)



SK141 完掘(西から)



SK194 断面(北東から)



SK194 完掘 (北東から)



SK222 断面 (東から)



SK222 遺物出土状況 (図版 45・46-6～12) (東から)



SK236 断面 (西から)



SK236 完掘 (西から)



SK241 断面 (北西から)



SK241 完掘 (北西から)



P387 (左)・SK281 (中)・P388 (右) 断面 (北から)



SK281 完掘 (北から)



SK349 断面 (南東から)



SK349 完掘 (北西から)



SK284 断面 (南から)



SK284 完掘 (西から)



SK370 断面 (西から)



SK370 完掘 (東から)



SK282 断面 (南から)



SK282 完掘(南から)



SK502 断面(北から)



SK502 完掘(北から)



SK511 断面(北から)



SK511 完掘(南東から)



SK515 断面(北東から)



SK515 完掘(北東から)



SK516 断面(北東から)



SK516 完掘(北から)



西調査区 2D-1A~1C グリッド 溝検出状況(真上から:上が北)



2021年度調査区 2D-2A~2C グリッド 溝検出状況(真上から:上が北)



SD91 断面(北東から)



SD91 完掘(北東から)



SD271 断面(北西から)



SD275 断面(北西から)



SD275 完掘(南東から)



SD275 完掘(北西から)



SD275・SD283 交差点 断面(北西から)



SD91(前)・SD283(奥) 完掘(南東から)



SD285 断面(北西から)



SD285 断面(北西から)



SD285(右)・SD304(左) 完掘(南東から)



SD306 断面(南東から)



SD306 完掘(南東から)



SD327 断面(南東から)



SD327 完掘(北西から)



SD396 (512) 断面(北西から)



SD512 (396) 完掘(北西から)



SD503 断面(北西から)



SD504 断面(北西から)



SD503 (前)・504 (奥) 完掘(北西から)



SD507 断面(北西から)



SD508 断面(東から)



SD508(右)・507(中)・512(左) 全景(北西から)



SD518 断面(北西から)



SD518 完掘(北西から)



SD519 断面(北西から)



SD519 完掘(北西から)



SA352 (P353(右)～357(左)) 完掘(北から)



SX517 断面(南から)



SX517 木組み検出状況(東から)



SX517 完掘(北から)



SI266 完掘(東から)



SI266 南壁断面(北から)



SI266 西壁断面(東から)



SI266 遺物出土状況(北から)



SI266 床面遺物出土状況(東から)



SI266 周溝(SD238) 断面(南から)



SI266 周溝(SD238) 遺物出土状況(北から)



SI266 周溝(SD238) 遺物出土状況(北から)



SI266 周溝(SD238) 遺物出土状況(北から)



SI266 床・壁溝・周堤 断面(西から)



SI266 北壁溝 検出状況(東から)



SI266 東壁溝 検出状況(北から)



P395 (SI266) 断面(東から)



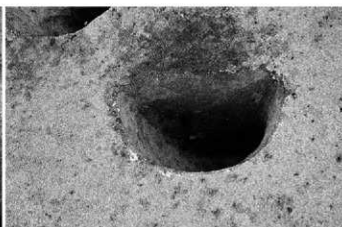
P550 柱根 検出状況(SI266)(北西から)



P399 (SI266) 断面(北西から)



P397 (SI266) 断面(北から)



P398 (SI266) 断面(北から)



P549 (SI266) 断面 (東から)



P551 (SI266) 断面 (東から)



P552 (SI266) 断面 (東から)



骨片 出土状況 (SI266) (西から)



SI461 掘方 完掘 (南西から)



SI461 北東-南西ベルト (e-e') 断面 (北西から)



SI461 北東-南西ベルト (e-e') 断面 (北西から)



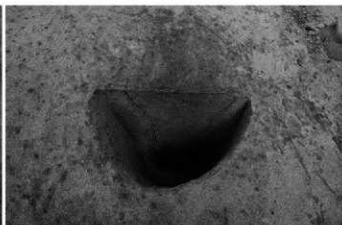
SI461 北西-南東ベルト (f-f') 断面 (南西から)



SI461 北西-南東ベルト (f-f') 断面 (南西から)



P473 (SI461) 断面 (北東から)



P474 (SI461) 断面 (南西から)



P475 (SI461) 断面 (西から)



P476 (SI461) 断面 (東から)

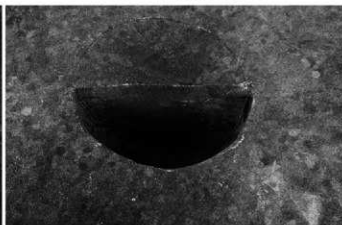


SD479 (SI461)(左)・SD480 (SI461)(右) 断面(南西から) SD478 (SI461)(左)・P486 (SI461)(右) 断面(南東から)



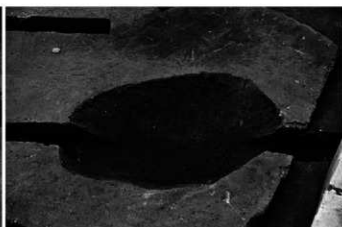
P468 (SI461)(右)・SK470 (SI461)(左) 断面(南東から)

SK470 (SI461) 完掘(南西から)



P413 断面(南から)

P435 断面(南西から)



SK240 断面(北東から)

SK240 完掘(北東から)



SK272 完掘 (南から)



SK302 断面 (西から)



SK302 完掘 (南から)



SK303 断面 (南から)



SK303 完掘 (南東から)



SK312 断面 (西から)



SK312 完掘 (西から)



SK378 断面 (北から)



SK378 遺物出土状況(図版 67-133・135・141) (北から)



SK400 断面(南西から)



SK400 遺物出土状況(図版 68-144) (南西から)



SK402 断面(北から)



SK402 完掘(北から)



SK403 断面(南東から)



SK403 完掘(南西から)



SK407 断面(東から)



SK440 断面 (北東から)



SK440 (左)・407 (右) 完掘 (南東から)



SK415 断面 (北西から)



SK415 完掘 (南西から)



SK427 断面 (南東から)



SK427 完掘 (北西から)



SK430 断面 (南西から)



SK430 完掘 (北西から)



SK444 断面(北西から)



SK444 完掘(北東から)



SD451(左)・SK459(中)・SK460(右) 断面(南西から)



SK460(左)・SK459(中)・SD451(右) 完掘(北東から)



SK452 断面(西から)



SK452 完掘(北西から)



SK453 断面(北東から)



SK453 完掘(北西から)



SK455 断面(北西から)



SK455 完掘(北西から)



SK456 断面(北東から)



SK456 完掘(東から)



SK457 断面(南西から)



SK457 完掘(北西から)



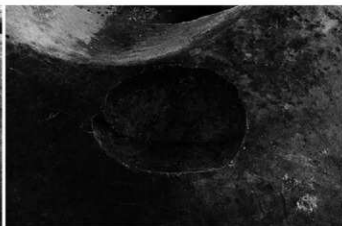
SK458 断面(北東から)



SK458 完掘(東から)



SK463 断面(南西から)



SK463 完掘(南西から)



SK464 断面(東から)



SK464 完掘(東から)



SK466・SK467 断面(南東から)



SK466 完掘(南東から)



SK467 完掘(南西から)



SK469 断面(西から)



SK469 完掘(南から)



SK471 断面(東から)



SK471 完掘(北東から)



SK532 断面(南から)



SK532 完掘(北から)



SK533 断面(北西から)



SK533 完掘(北西から)



SK535 断面(北西から)



SK535 完掘 (北西から)



SK536 断面 (南から)



SK536 完掘 (北から)



SK539 断面 (南から)



SK539 完掘 (南から)



SK544 断面 (西から)



SK544 完掘 (西から)



SK546 断面 (北から)



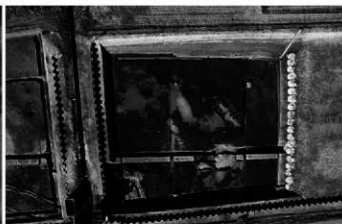
SK546 完掘（北から）



SK554 断面（北から）



SK554 完掘（北から）



東調査区 全景（真上から：上が北）



SD234 断面（北から）



SD234 完掘（北から）



SD234 遺物出土状況（図版 69-162～168）（北から）



SD248 断面（北から）



SD248 遺物出土状況(図版 69-169～174) (北東から)



SD350 断面(南東から)



SD350 完掘(南東から)



SD531 断面(東から)



SD542 断面(南から)



SD543 断面(北から)



2021年度調査区 2C-21・2Jグリッド 完掘(北西から)



SD545 断面(東から)



SD545 完掘(西から)



SX537 断面(北から)



SX537 完掘(北から)



SX233 サブトレンチ北東半 断面(北西から)



SX233 サブトレンチ南西半 断面(北西から)



SX233 遺物出土状況(図版72~75-199~234)(北から)



SX233 遺物出土状況(南東から)



SX233 遺物出土状況・線刻土器(図版73-215)(北西から)



SX239 遺物出土状況(図版 75-235) (北から)



SK392 断面(北西から)



SK392 完掘(北から)



SK404 断面(北から)



SK404(手前)・SK409(左上) 完掘(北から)



SK405 断面(北西から)



SK405 完掘(北東から)



SK406 断面(東から)



SK406 完掘 (北から)



SK408 断面 (西から)



SK408 完掘 (西から)



SK412 断面 (南から)



SK412 完掘 (北から)



SK417 断面 (東から)



SK417 完掘 (東から)



SK420 断面 (東から)



SK420 完掘(東から)



SK477 断面(北から)



SK477 完掘(東から)



SJ242 断面(西から)



SJ242 土器出土状況(図版 89-1) (西から)



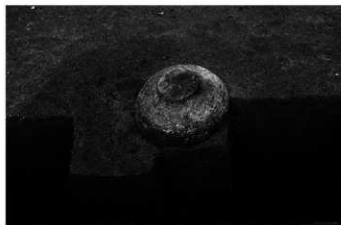
SJ243 断面(北西から)



SJ243 土器出土状況(図版 89-2) (西から)



SJ264 断面(西から)



SJ264 土器出土状況 (図版 89-3) (西から)



SJ265 断面 (西から)



SJ414 断面 (西から)



SJ414 土器出土状況 (図版 89-5) (西から)



遺物出土状況 (図版 97-138) (北から)



遺物出土状況 (図版 97-137) (南から)



西調査区 2C-1H14 グリッド周辺 遺物出土状況 (東から)



西調査区 2C-21 グリッド 遺物出土状況 (北東から)



縄文土器（縄文時代晩期中葉）



縄文時代晩期中葉の土器（上段：浅鉢、下段左：鉢、下段右2点：壺）



古墳時代の土器 (SI266)



古墳時代の土器 (SX233)



古墳時代の線刻土器(215、左上)と船の線刻部分拡大写真(右上)及び展開写真(下) ※大きさは不同



平安時代の土器



ヒスイ製玉類(縄文時代晩期中葉)



石鏃(上段)・石錐(下段)(縄文時代晩期中葉)



磨製石斧(左4点)・磨製石斧未成品(上段右2点)・多面体礫石(下段右2点)(縄文時代晩期中葉)



台石類と磨石類 (縄文時代晩期中葉か)



ヒスイ製勾玉 (縄文時代晩期中葉)



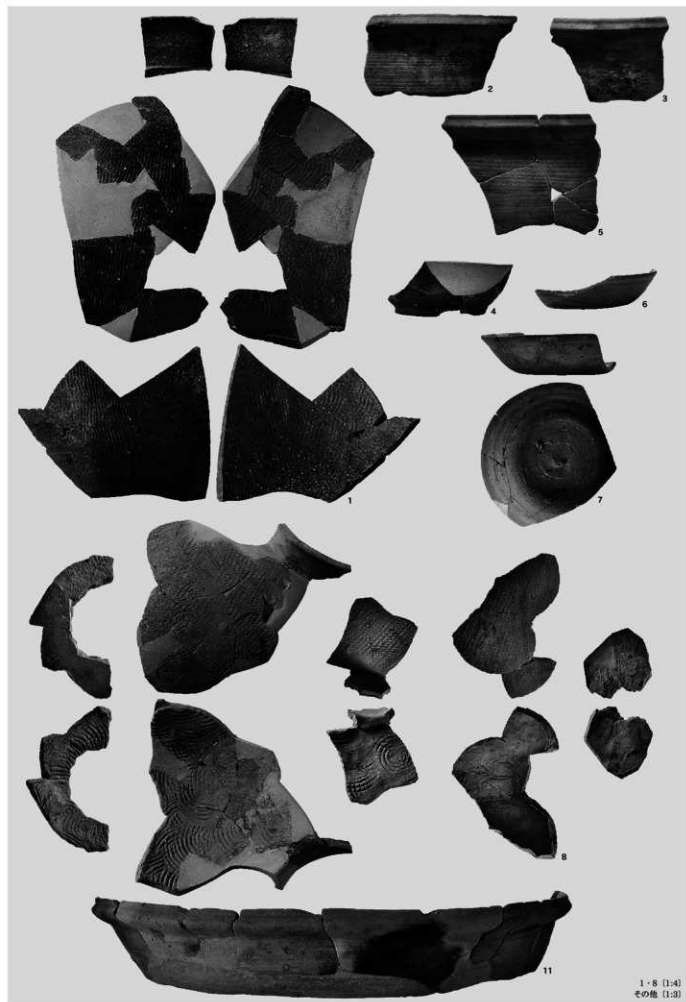
管玉 (古墳時代前期)



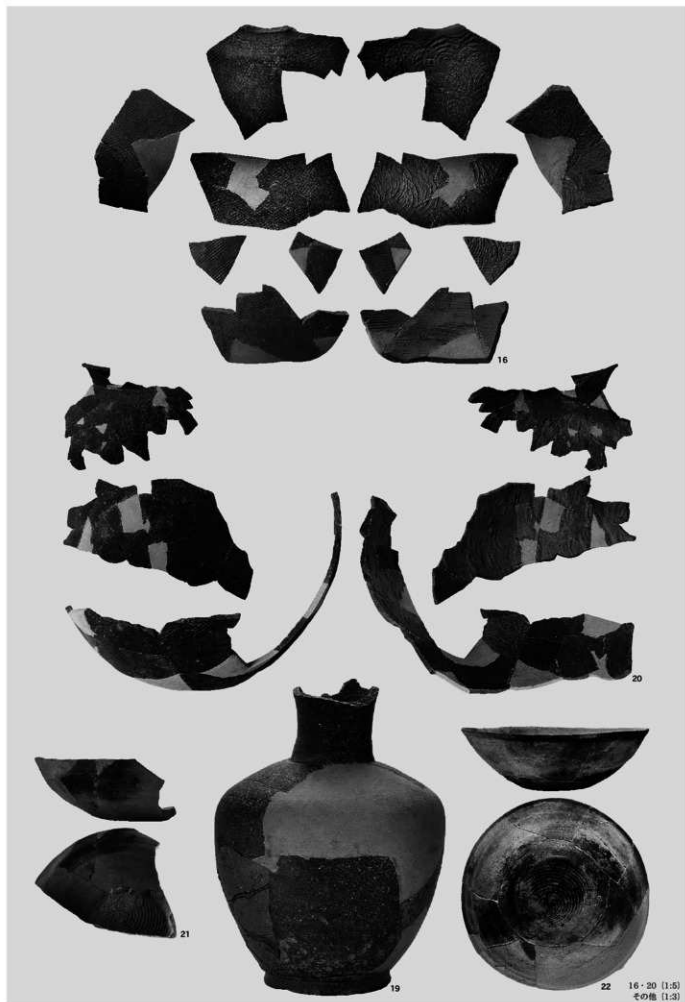
垂玉 (縄文時代晩期中葉)

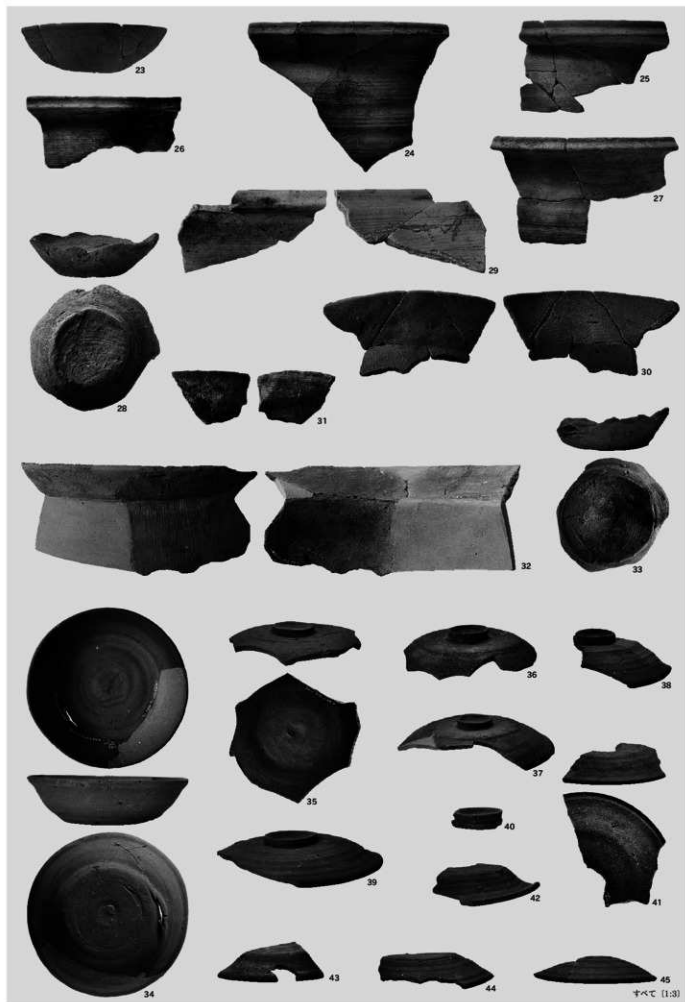


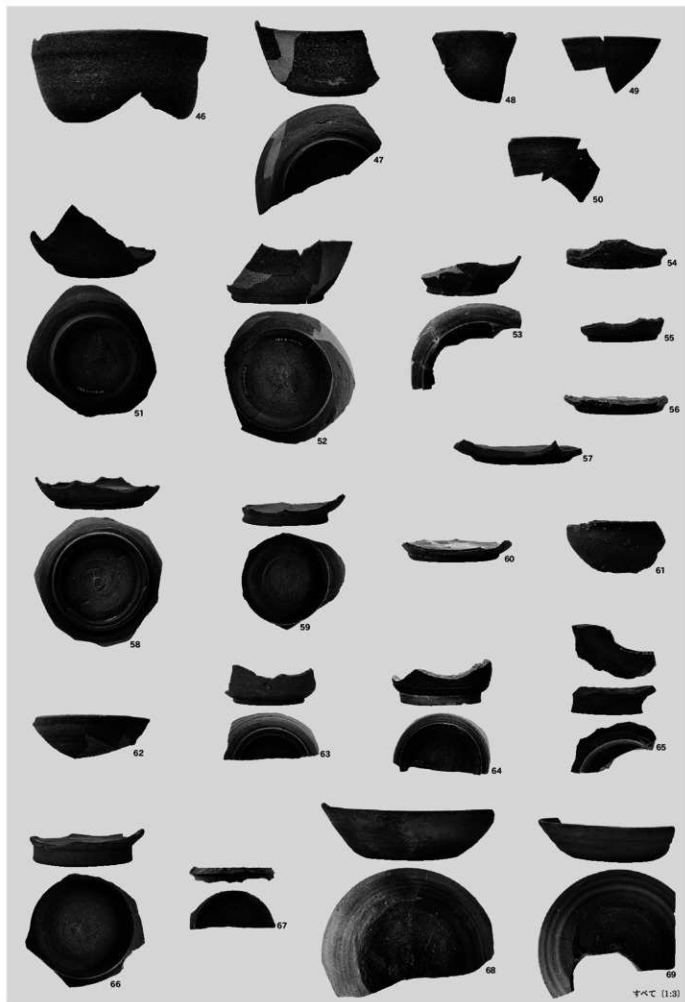
鏡面状の光沢を有する石器 (縄文時代晩期中葉か)

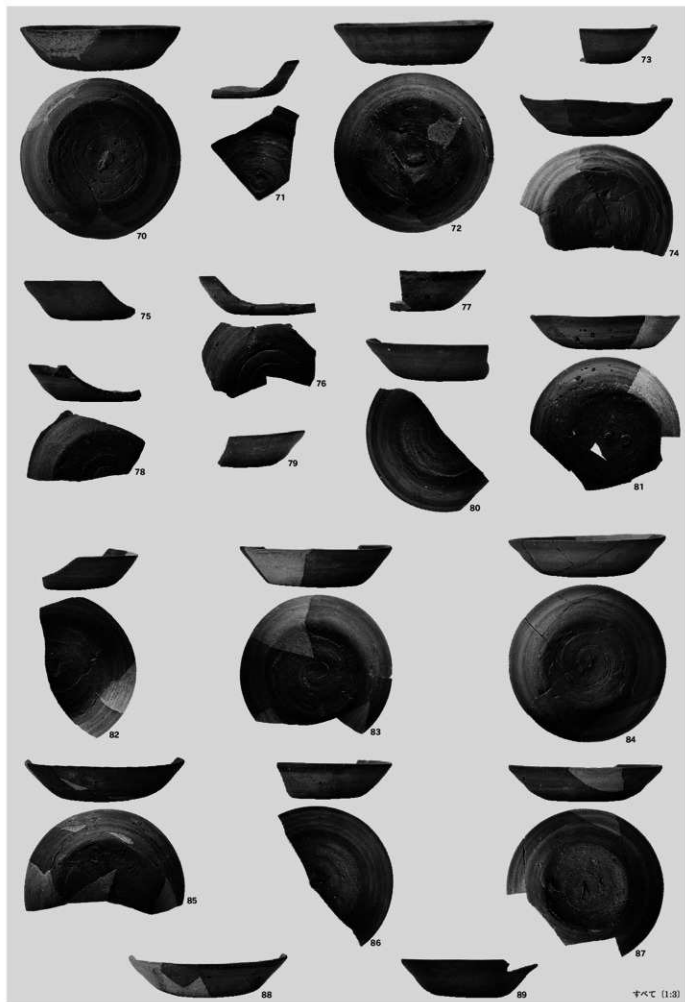




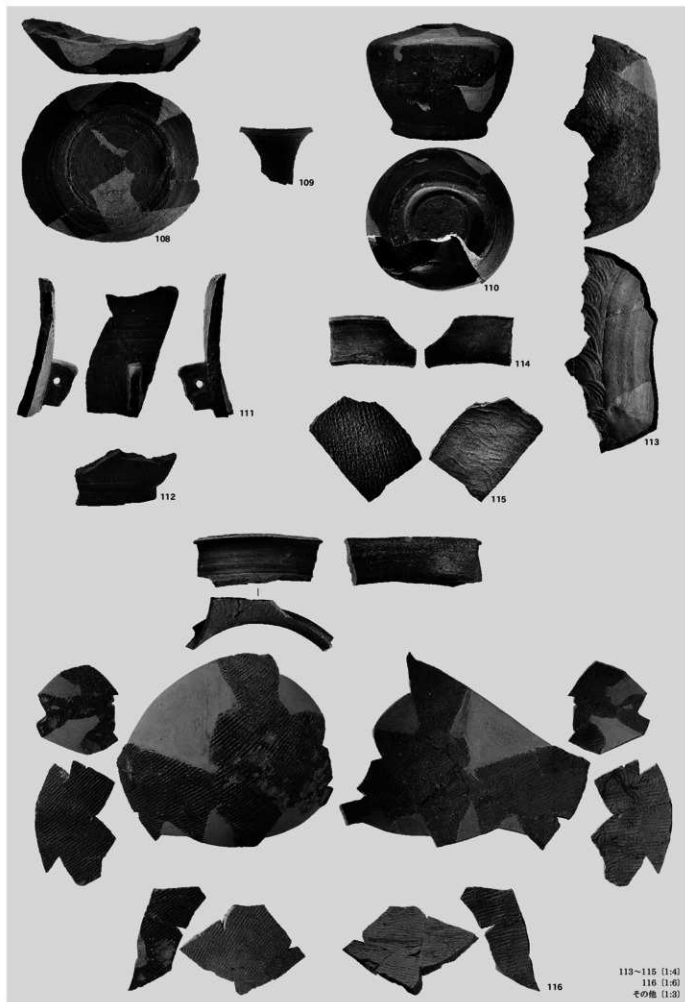


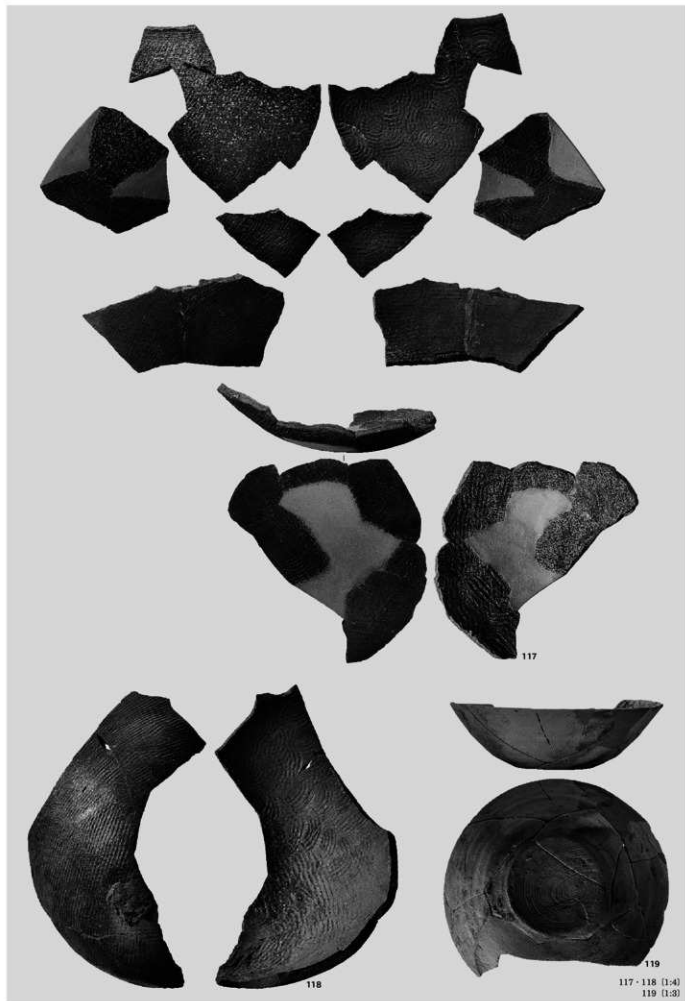






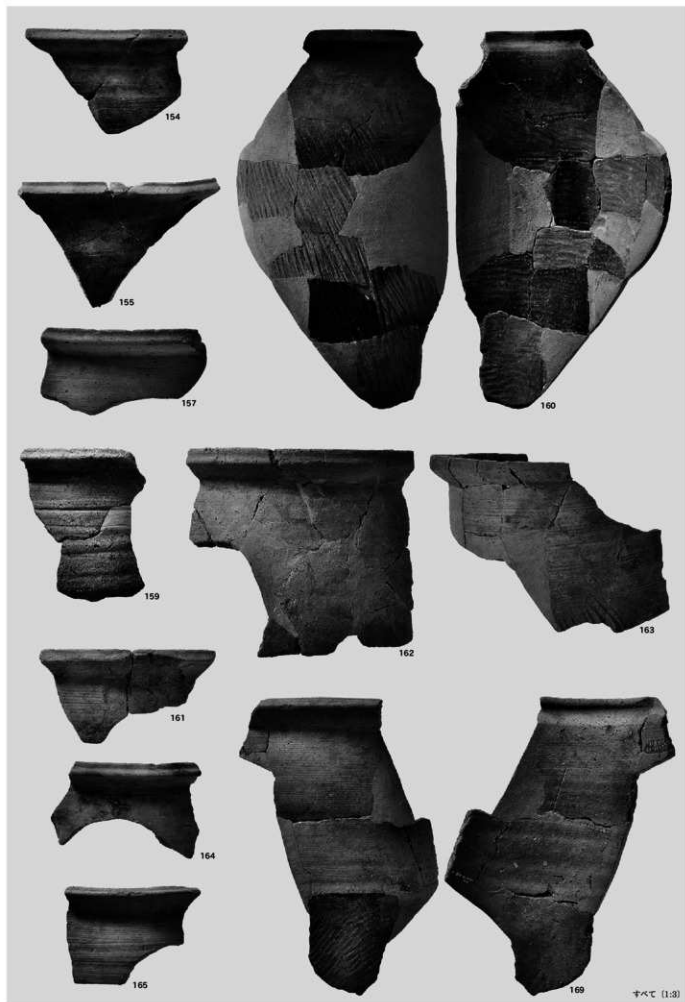




















100

98

85

85

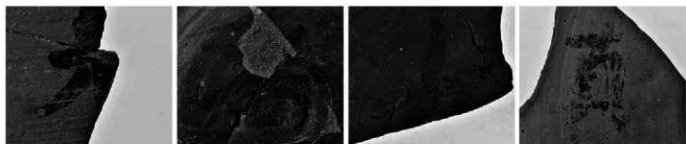


84

13

34

136



18

72

99

135



突帯貼付け部分に巡る糸線 (102)



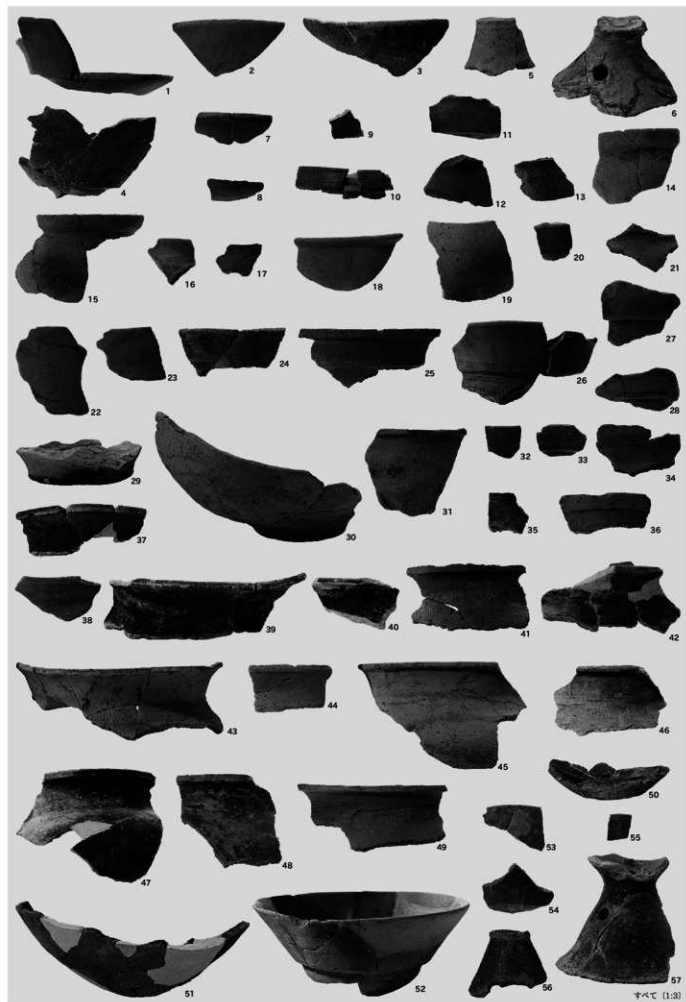
横瓶 (8) 内面の成形痕 (上が上側面閉塞方向)



横瓶 (8) 内面布目の圧痕 (上側面閉塞部付近)

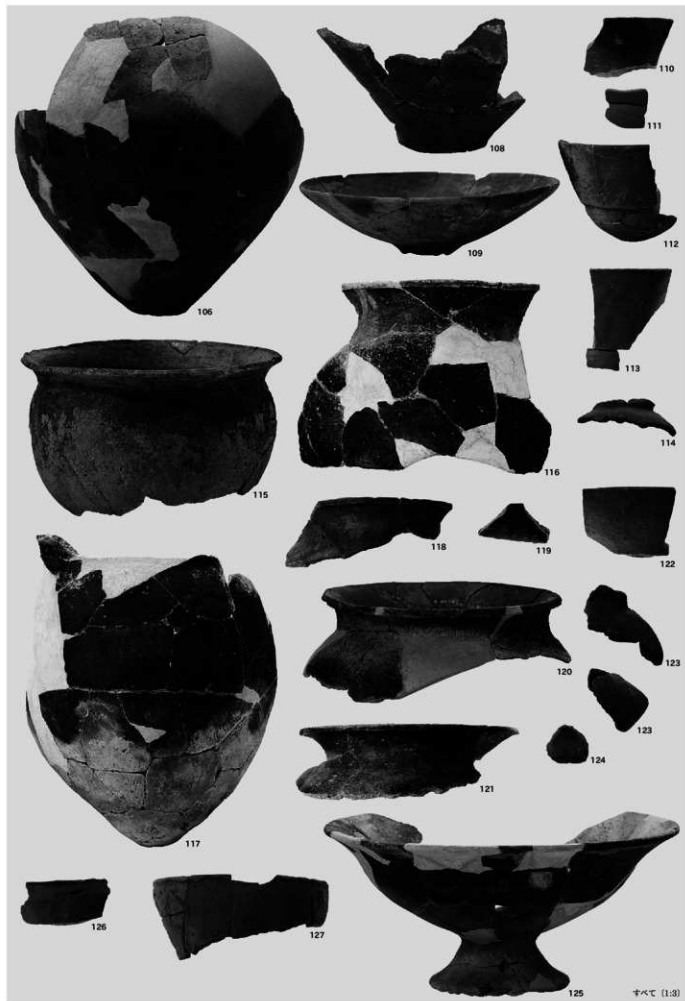


土師器無台碗 (136) 内面剥落部に見られる糸切り痕?



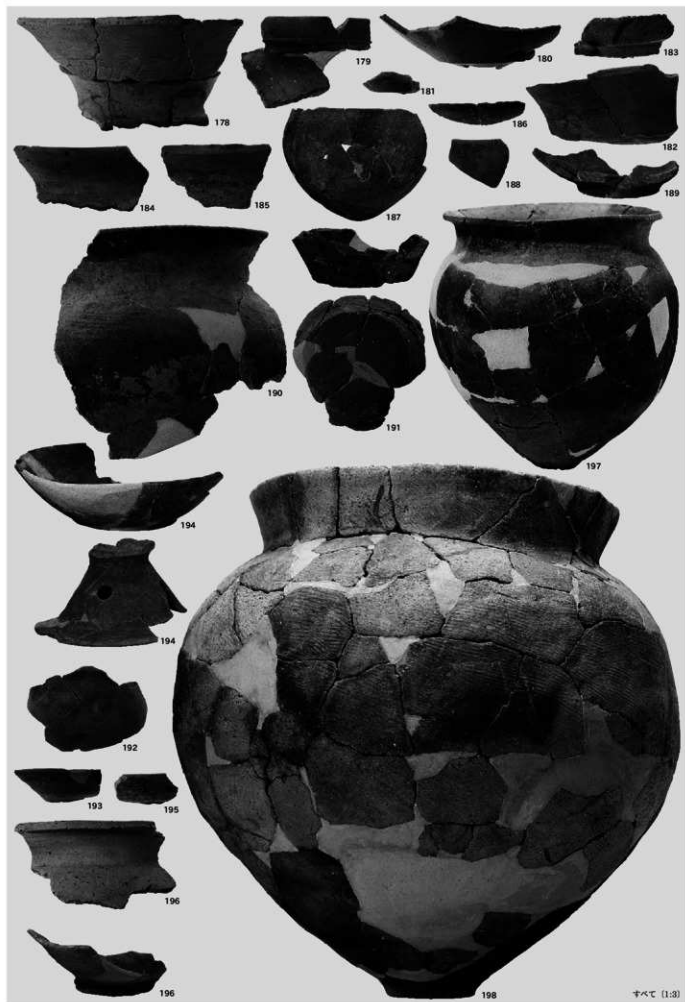






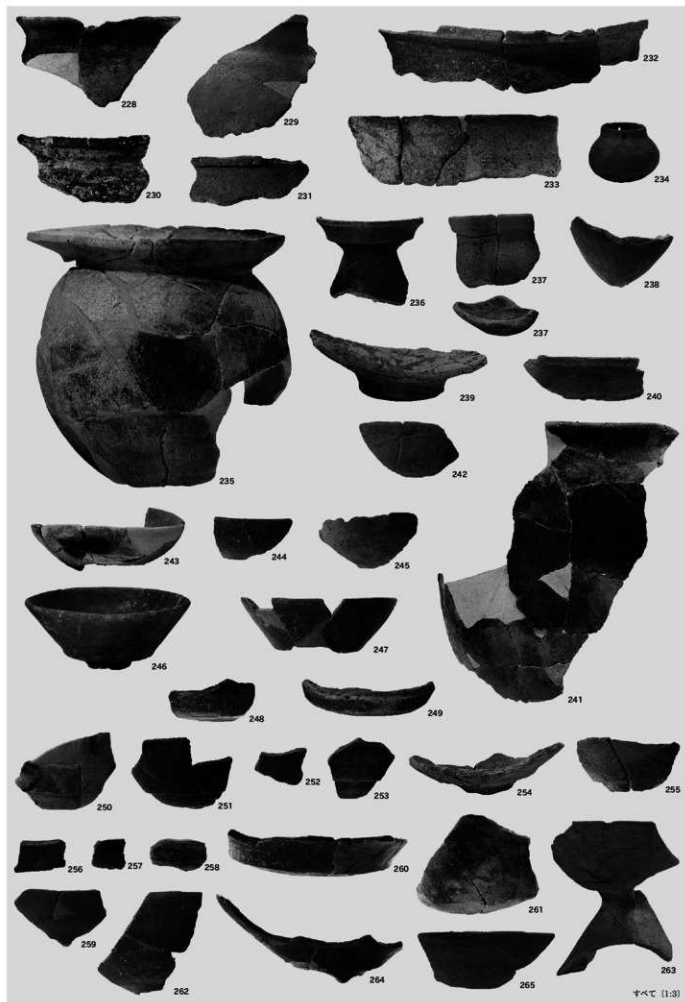


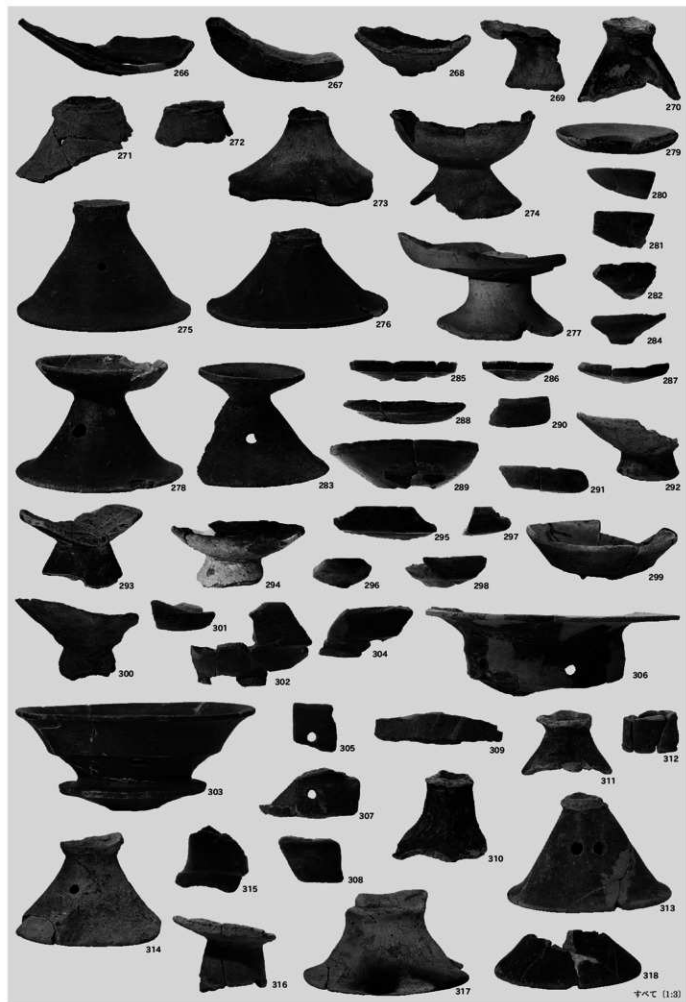


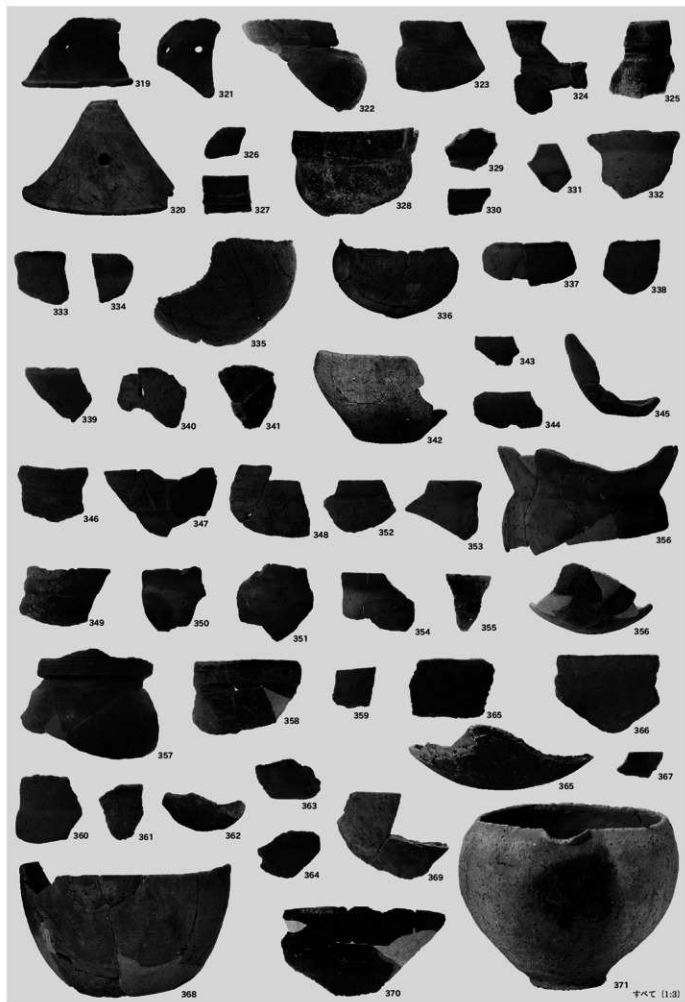






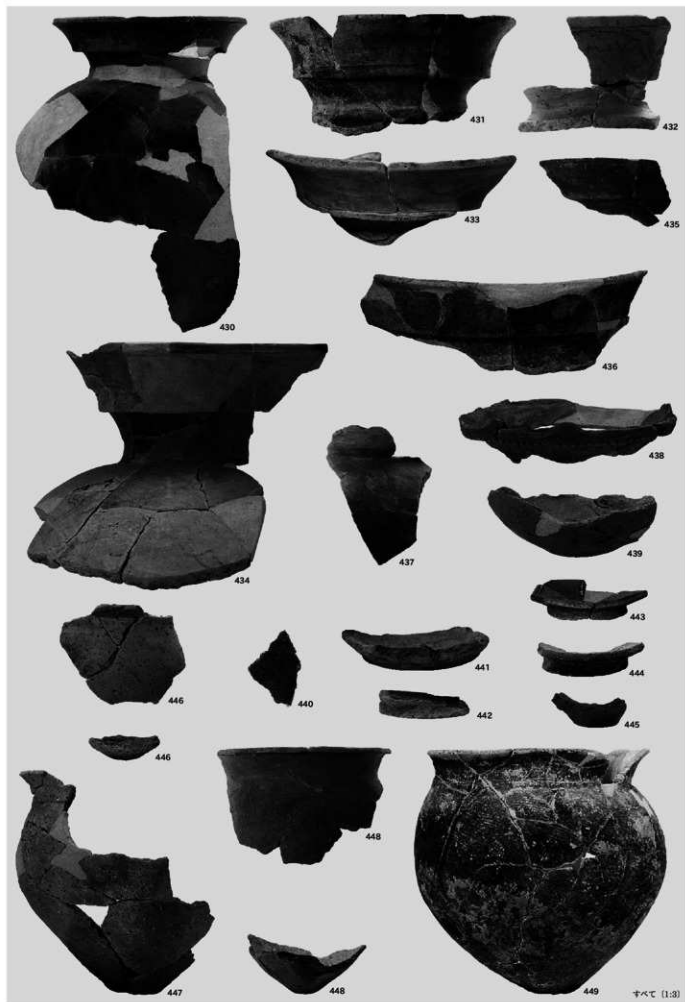




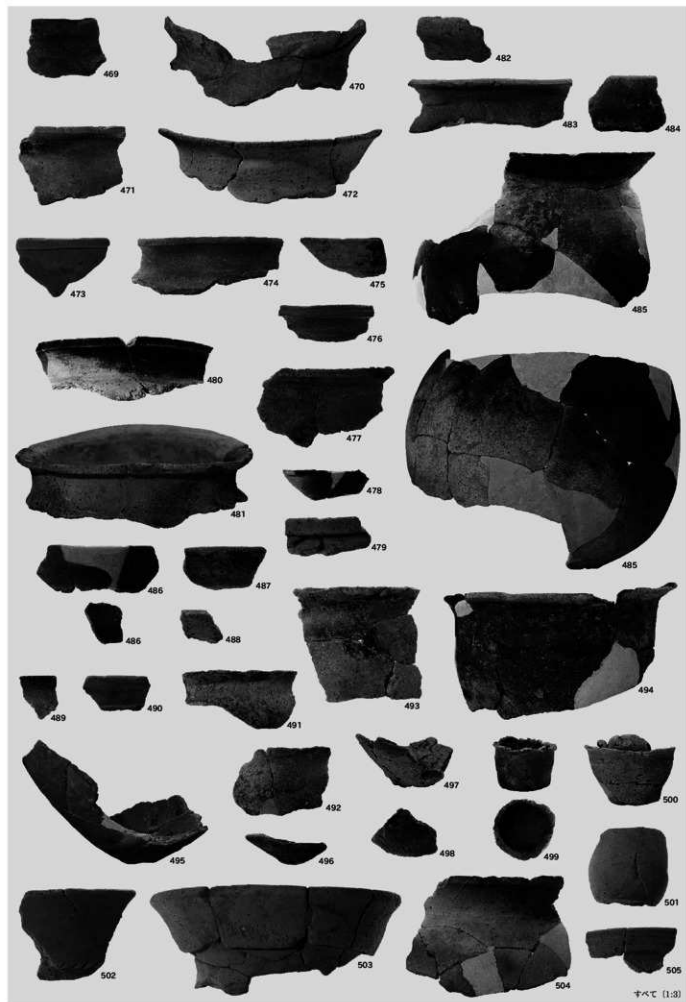














カゴメ痕がある古墳時代の土器 (80) -1



カゴメ痕がある古墳時代の土器 (80) -2



カゴメ痕がある古墳時代の土器 (215)



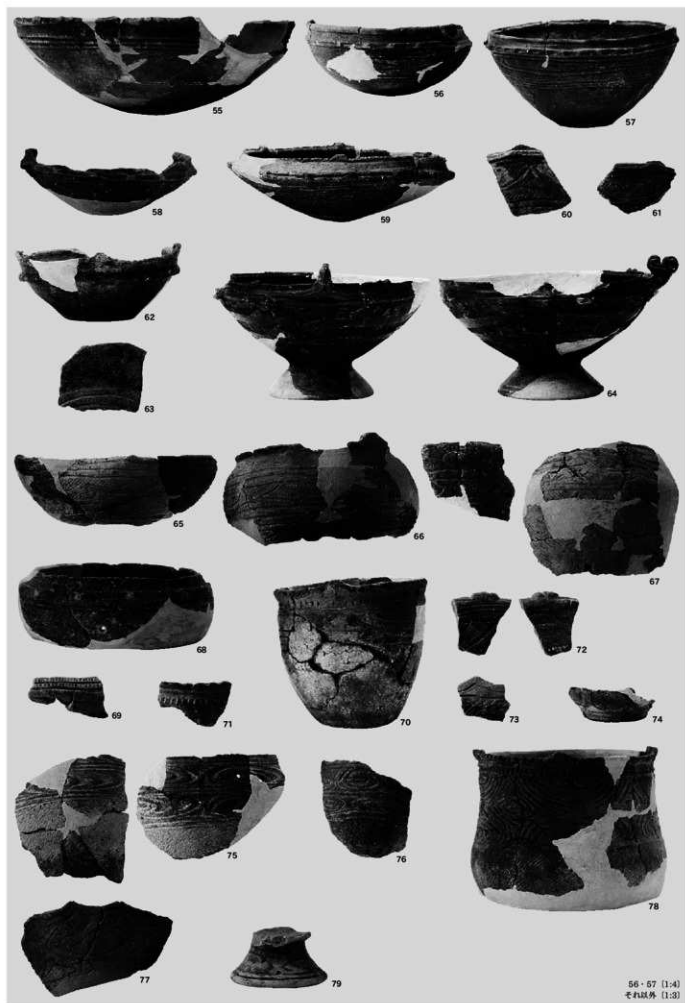
カゴメ痕がある古墳時代の土器 (90)

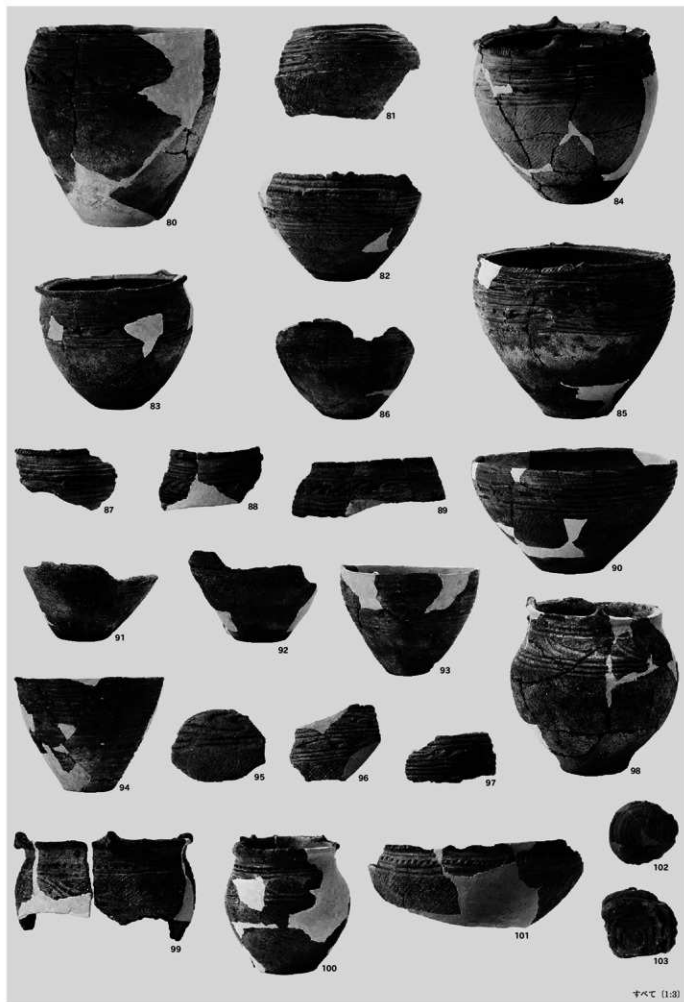


内面に粒状の炭化物を残す古墳時代の土器 (実測図未掲載・506)



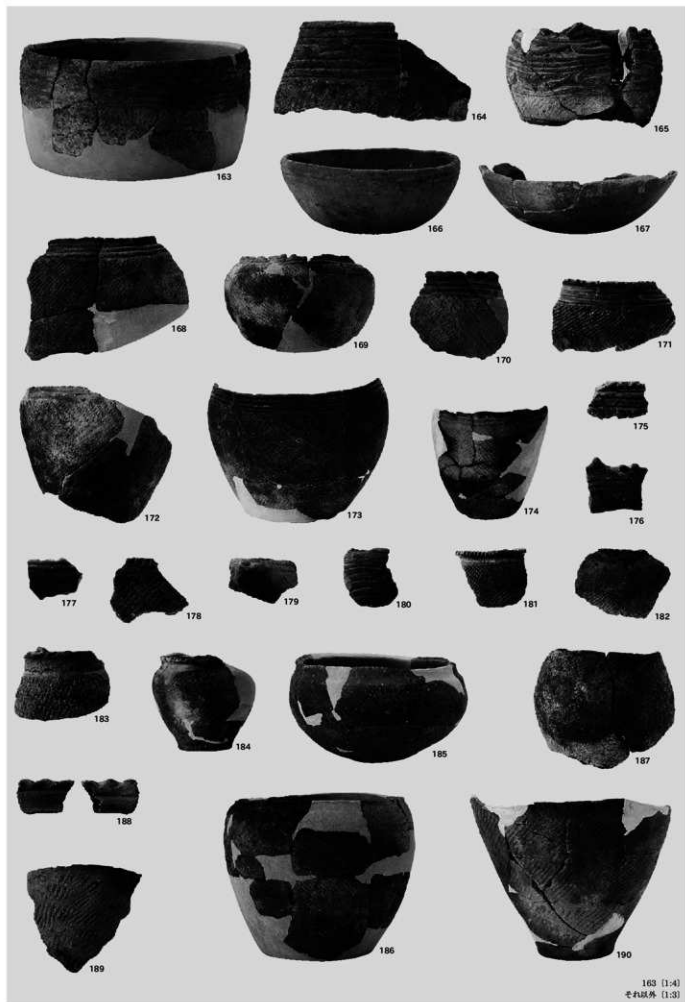


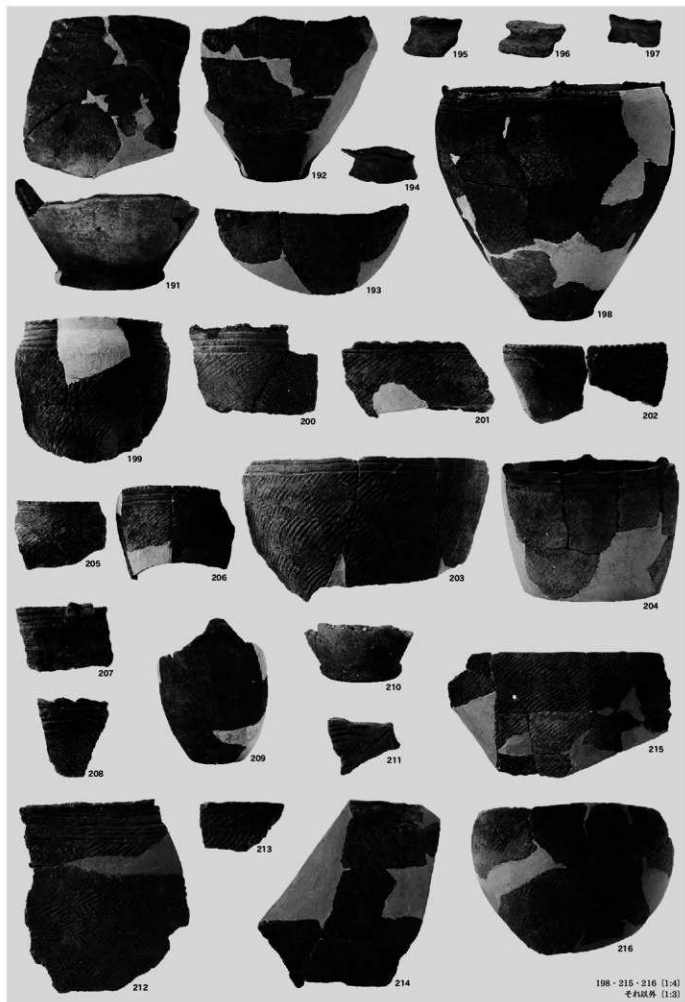


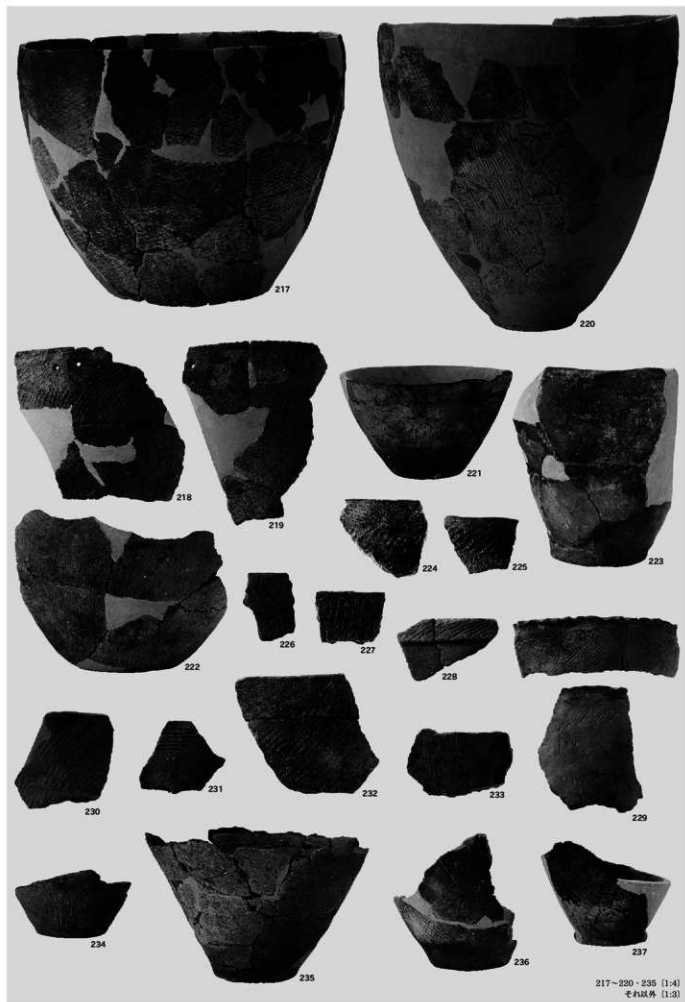




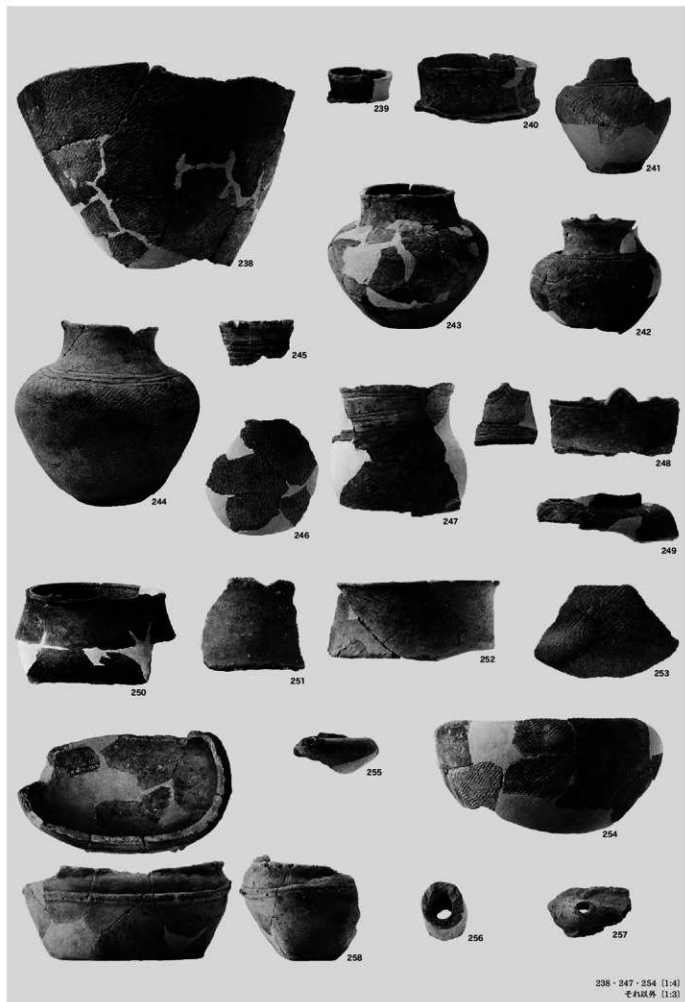


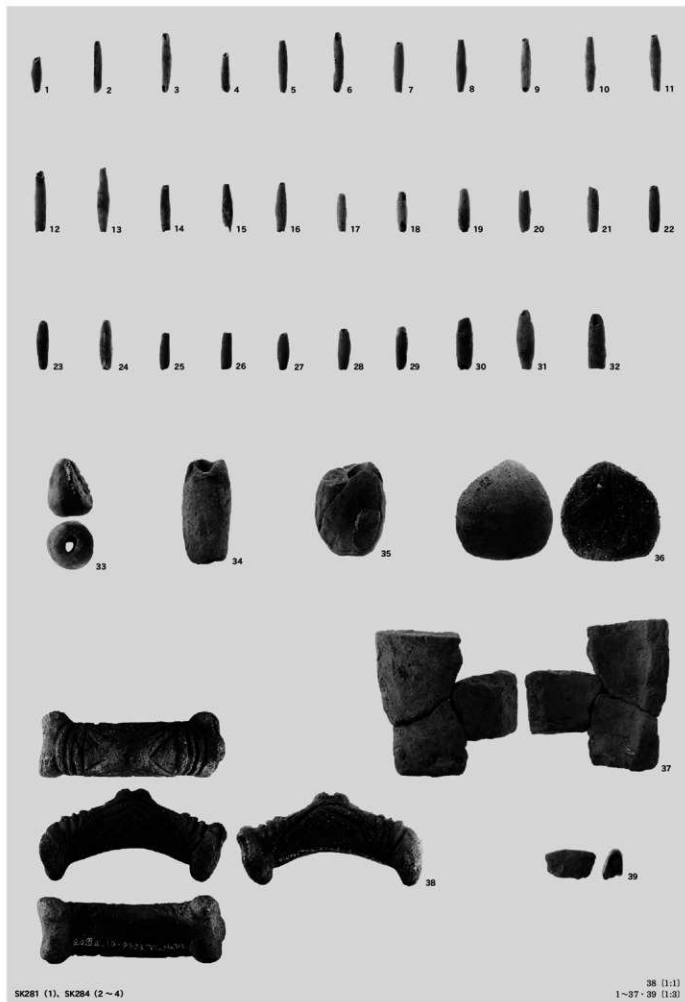


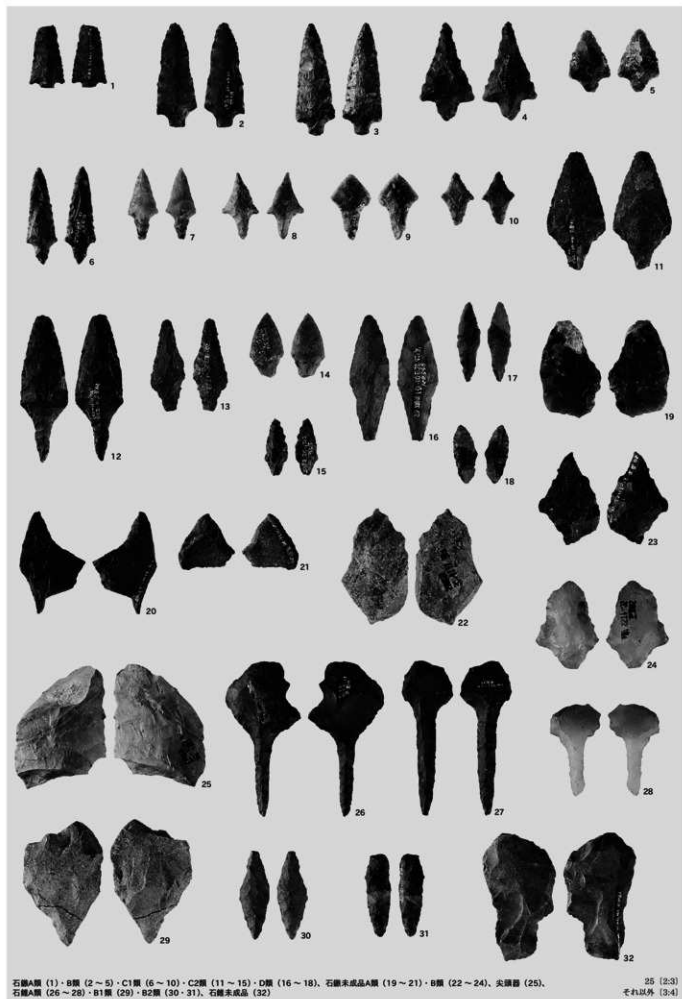


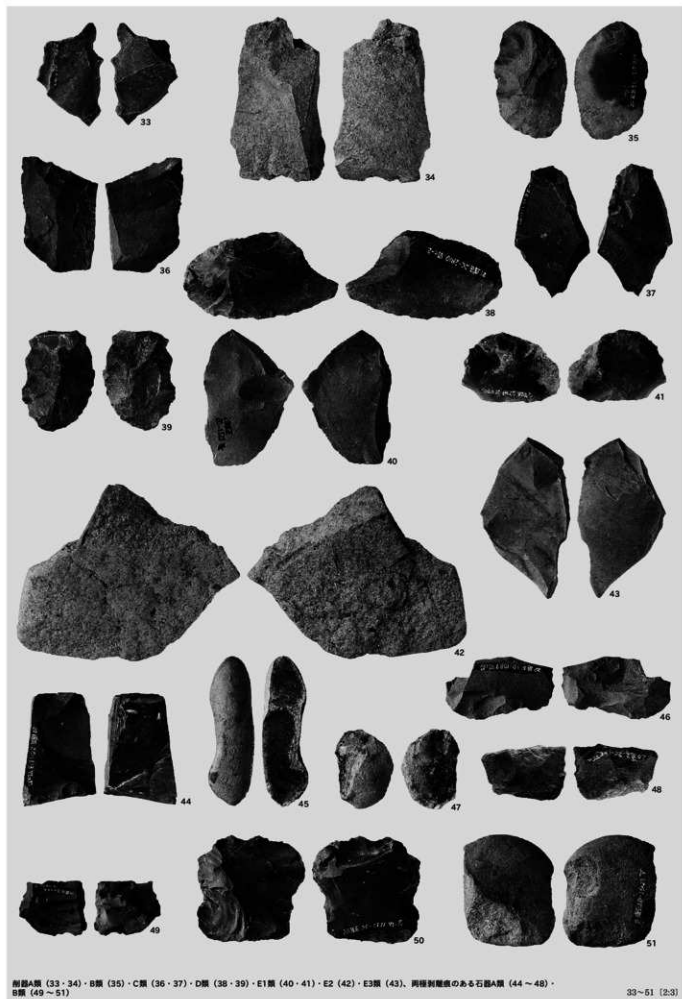


217~220・235 (1:4)
それ以外 (1:3)

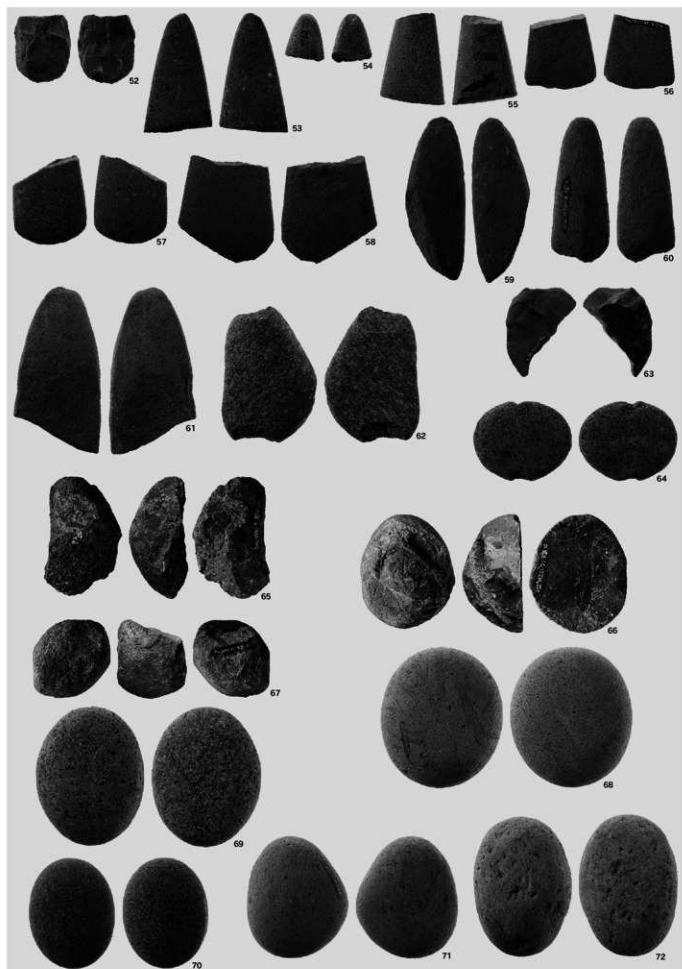






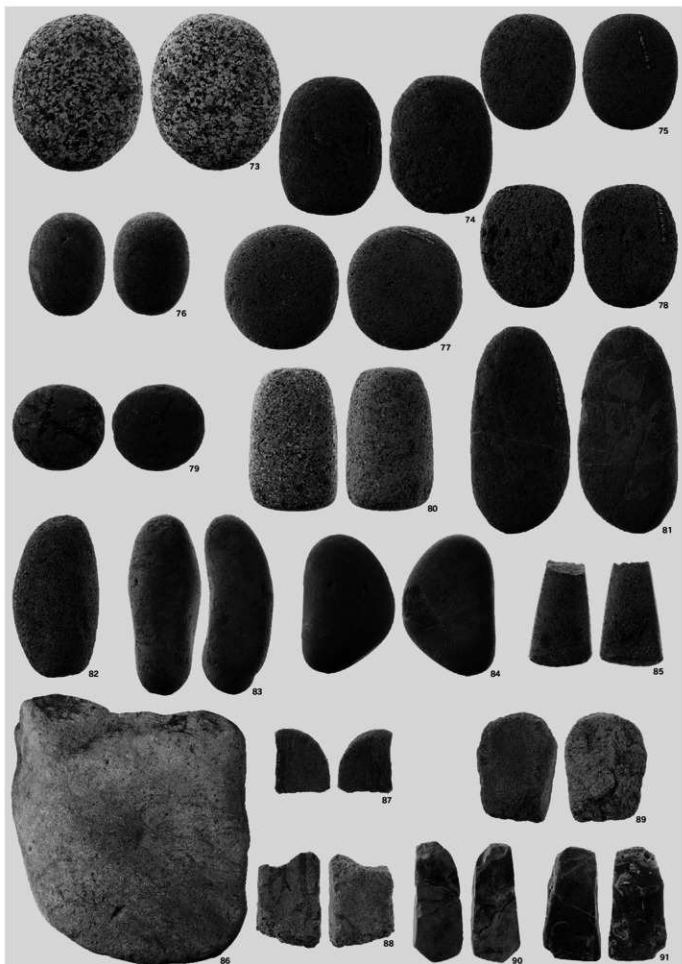


附録A類 (33・34)・B類 (35)・C類 (36・37)・D類 (38・39)・E1類 (40・41)・E2 (42)・E3類 (43)、両種割離痕のある石器A類 (44～48)・B類 (49～51)



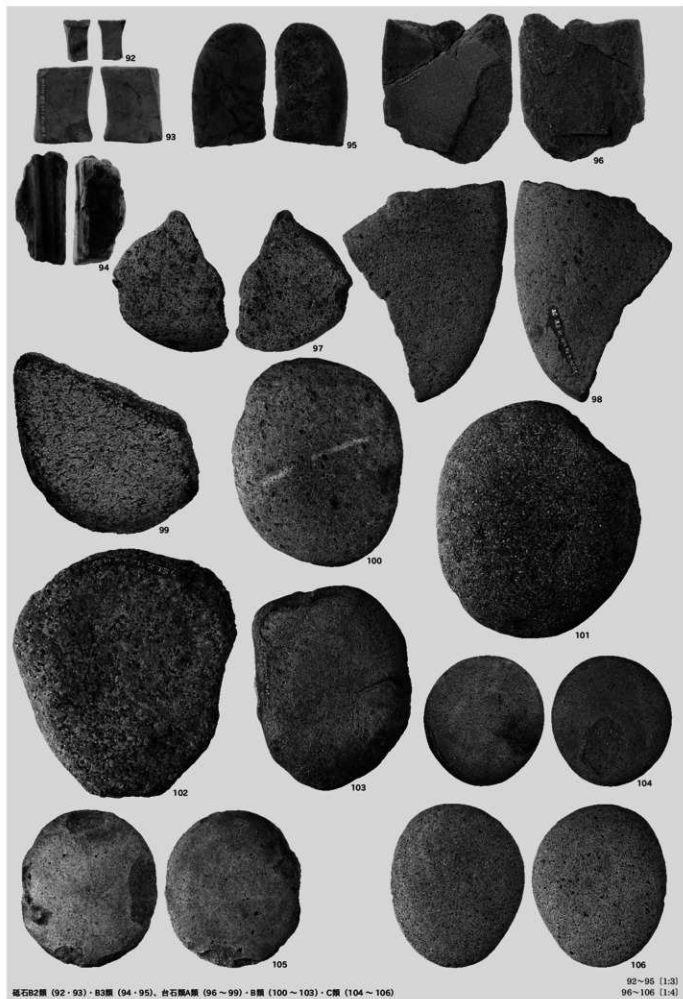
打製石斧 (52)、磨製石斧 (53～58)、磨製石斧未完成品 (59～61)、石鏃 (62～64)、多面体燧石 (65～67)、磨石類A1類 (68～70)・A2類 (71)・B1類 (72)

52～64・68～72 (1:3)
65～67 (1:2)



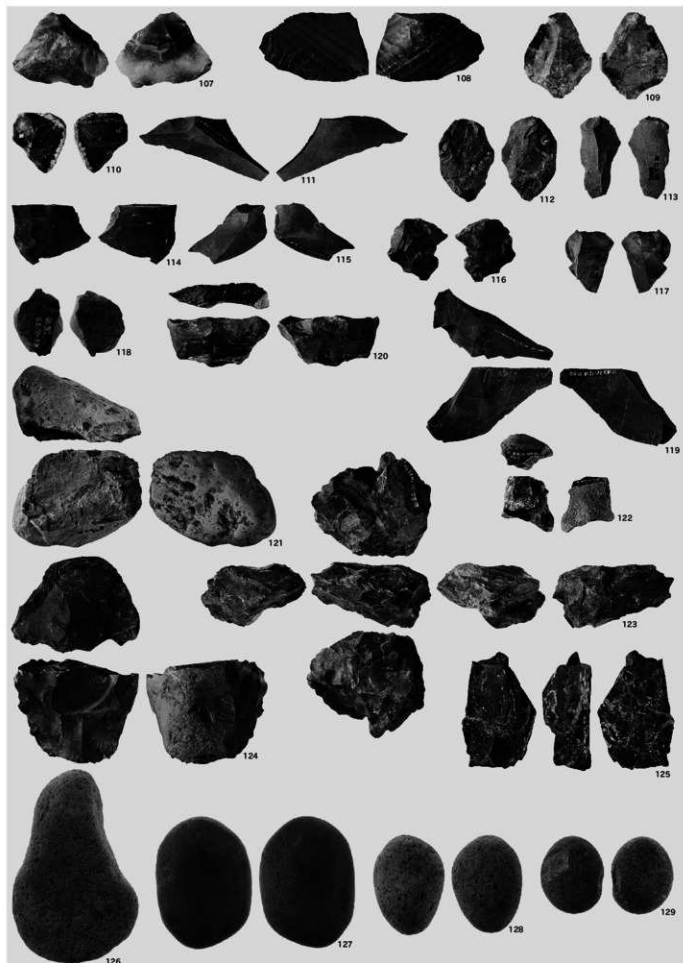
磨石類B1類 (73)・B2類 (74・75)・B3類 (76)・B4類 (77～79)・B5類 (80)・C2類 (81)・C3類 (82・83)・C4類 (84)・D類 (85)。
 礫石A類 (86～88)・B1類 (89)・B2類 (90～91)

73～85・90～91 [1:3]
 86～89 [1:4]



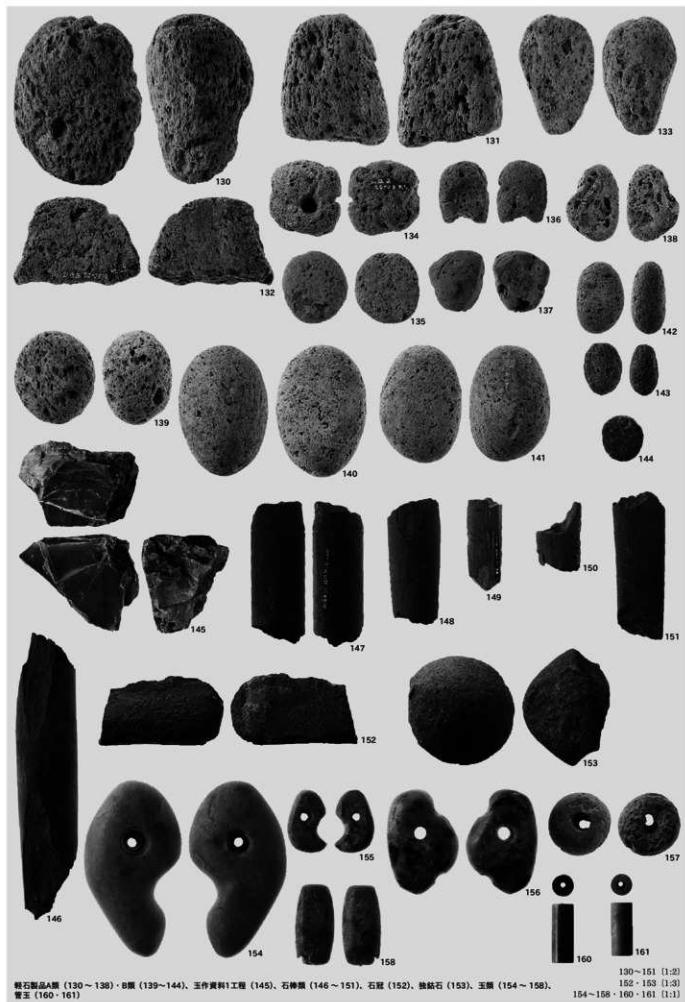
磁石B2類 (92・93)・B3類 (94・95)、台石類A類 (96～99)・B類 (100～103)・C類 (104～106)

92～95 (1:3)
96～106 (1:4)



削片類A1類 (107)・A2類 (108)・B2類 (109・110)・B3類 (111)・C1類 (112)・C2類 (113・114)・C3類 (115・116)。
 アスファルト付着削片 (117)、ペンガラ付着削片 (118)、石核A類 (119・120)・B類 (121・122)・D類 (123)・F類 (124)・G類 (125)。
 楕圓状の光沢を有する石器 (126～129)

107～117・119～129 [1:2]
 118 [2:3]



磨石製品A類 (130~138)・B類 (139~144)、玉作原料1工程 (145)、石棒類 (146~151)、石冠 (152)、鏃銚石 (153)、玉環 (154~158)、
管玉 (160~161)

130~151 (1:2)

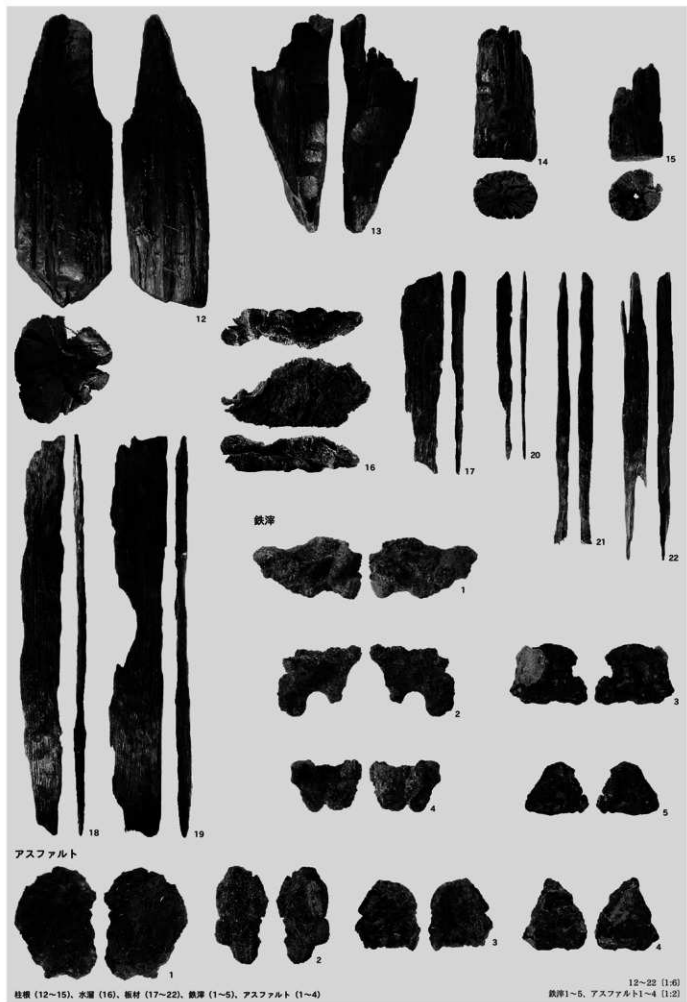
152~153 (1:3)

154~158・160・161 (1:1)



玉環 (159)、柱標 (1~9・11)、用途不明木製品 (10)

109 (1:1)
1~11 (1:6)





上層 完掘全景(東から)



東側調査区上層 完掘全景(真上から:上が北)



西側調査区上層 完掘全景(真上から:上が北)



下層 完掘全景(東から)



全景（左前方に弥彦山、角田山を望む）



調査区全景（前方に亀田砂丘を望む）



地表下に検出した砂丘地形と亀田砂丘(左前方に茅野山を望む)



東側調査区Ⅶ層(黒褐色細砂) 上面検出状況(東から)



西側調査区Ⅶ層(黒褐色細砂) 上面検出状況(東から)



調査前風景(東から)



調査前風景(西から)



基本層序 B-B' 砂丘北斜面の堆積状況(西から)



基本層序 B-B' 低地部の堆積状況(北西から)



基本層序 C-C' 砂丘北斜面の堆積状況(西から)



基本層序 D-D' 砂丘北斜面の堆積状況 (東から)



基本層序 E-E' (南西から)



基本層序 E-E' 砂丘北斜面の堆積状況 (南西から)



基本層序 E-E' 斜面低地際の堆積状況 (南西から)



基本層序 E-E' 低地部の堆積状況 (南西から)



基本層序 F-F' 砂丘北斜面の堆積状況 (西から)



基本層序 F-F' VII層(黒褐色細砂)とシルトの互層堆積(南西から)



基本層序 G-G' 砂丘西側斜面の堆積状況 (北から)



2B-2A グリッド周辺 Vc2 層 遺物出土状況 (北西から)



2B-2A グリッド周辺 Vc2 層 遺物出土状況 (西から)



2A-2J グリッド周辺 Vc2 層 遺物出土状況 (北西から)



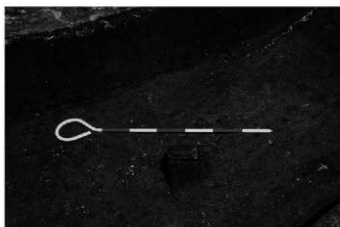
2A-2J グリッド周辺 Vc2 層 遺物出土状況 (西から)



2A-3I グリッド周辺 Vc2 層 遺物出土状況 (西から)



2A-3H グリッド周辺 Vc2 層 遺物出土状況 (北から)



Vc2 層石製鈍尾 (図版 163-25) 出土状況 (南から)



Vc2 層横瓶 (図版 146-101) 出土状況 (北から)



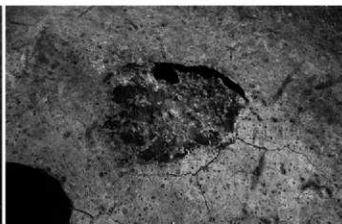
SK11 土層断面(東から)



SK11 完掘(北から)



SK28 土層断面(南西から)



SK28 完掘(北西から)



SK28 断ち割りの状況(南西から)



SK45 土層断面 A-A'(北西から)



SK45 土層断面 B-B'(南西から)



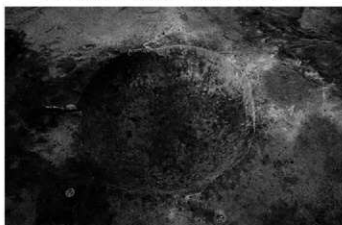
SK45 完掘(南西から)



SK45 拡張部分 完掘及び土層断面 C-C' (東から)



SK48 土層断面 (南東から)



SK48 完掘 (南東から)



SD23 土層断面 (西から)



SD23 完掘 (東から)



SD24 土層断面 (南西から)



SD24 完掘 (西から)



P4 (SA51) 土層断面 A-A' (北西から)



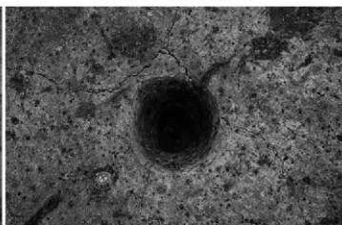
P4 (SA51) 土層断面 B-B' (北東から)



P4 (SA51) 完掘 (北西から)



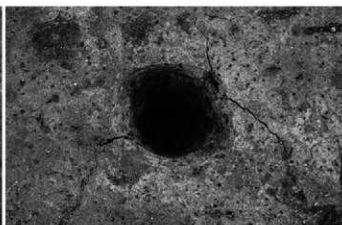
P6 (SA51) 土層断面 (北東から)



P6 (SA51) 完掘 (北から)



P7 (SA51) 土層断面 (東から)



P7 (SA51) 完掘 (北西から)



P12 (SA51) 土層断面 (北西から)



P12 (SA51) 完掘 (北西から)



P15 (SA51) 土層断面(北西から)



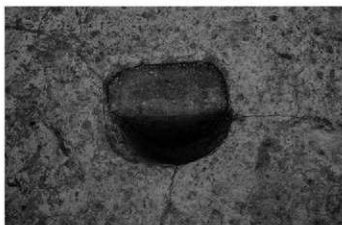
P15 (SA51) 完掘(北西から)



P16 (SA51) 土層断面(北東から)



P16 (SA51) 完掘(北西から)



P18 (SA51) 土層断面(西から)



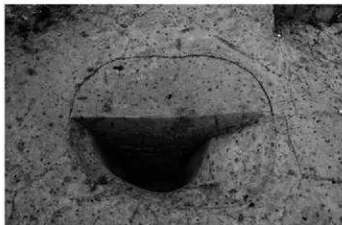
P18 (SA51) 完掘(北から)



P19 土層断面(西から)



P19 完掘(北から)



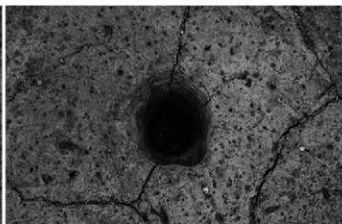
P20 土層断面(東から)



P20 完掘(北から)



P25 (SA51) 土層断面(北から)



P25 (SA51) 完掘(北から)



P30 土層断面(北東から)



P30 完掘(北東から)



P31 土層断面(北西から)



P31 完掘(北西から)



P36 土層断面(北西から)



P36 完掘(北西から)



P46 土層断面(北西から)



P46 完掘(北西から)



SA51 全景(西から)



SA51 全景(北西から)



SX3 土層断面 A-A'(東から)



SX3 土層断面 A-A' 盛土の状況(東から)



SX3 土層断面 B-B' (東から)



SX3 土層断面 B-B' Vc層を掘りこむ P50 (東から)



SX3 土層断面 C-C' (北東から)



SX3 全景 (東から)



Vc層遺物 (図版 157-8) 出土状況 (北から)



Vc層遺物 (図版 157-1・2) 出土状況 (東から)



VIb層遺物 (図版 157-7) 出土状況 (南西から)



VIb層遺物 (図版 157-12) 出土状況 (北東から)



SK39 土層断面(東から)



SK39 遺物出土状況(東から)



SK40 土層断面(南から)



SK40 完掘(東から)



SK41 土層断面(東から)



SK41 完掘(東から)



P47 土層断面(北西から)



P47 完掘(北から)



SK45 出土古代土器



古代土師器煮炊具



勾玉・管玉製作工程品(弥生時代中期中葉)



玉作工具 石鋸(弥生時代中期中葉)



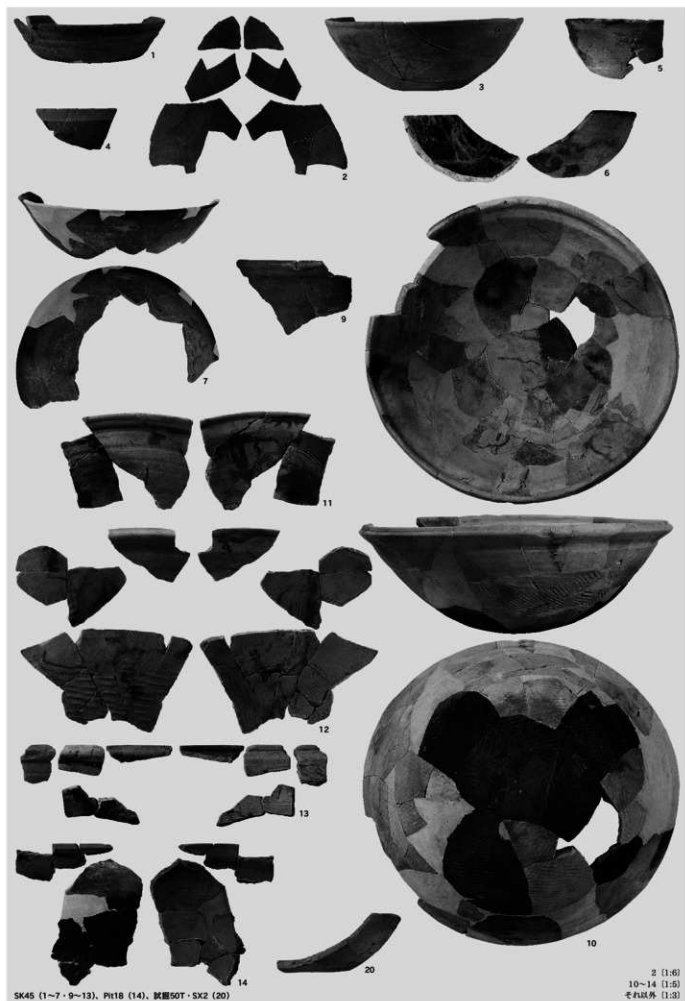
権状錘(平安時代)



石製鈍尾(左オモテ・右ウラ)(平安時代)

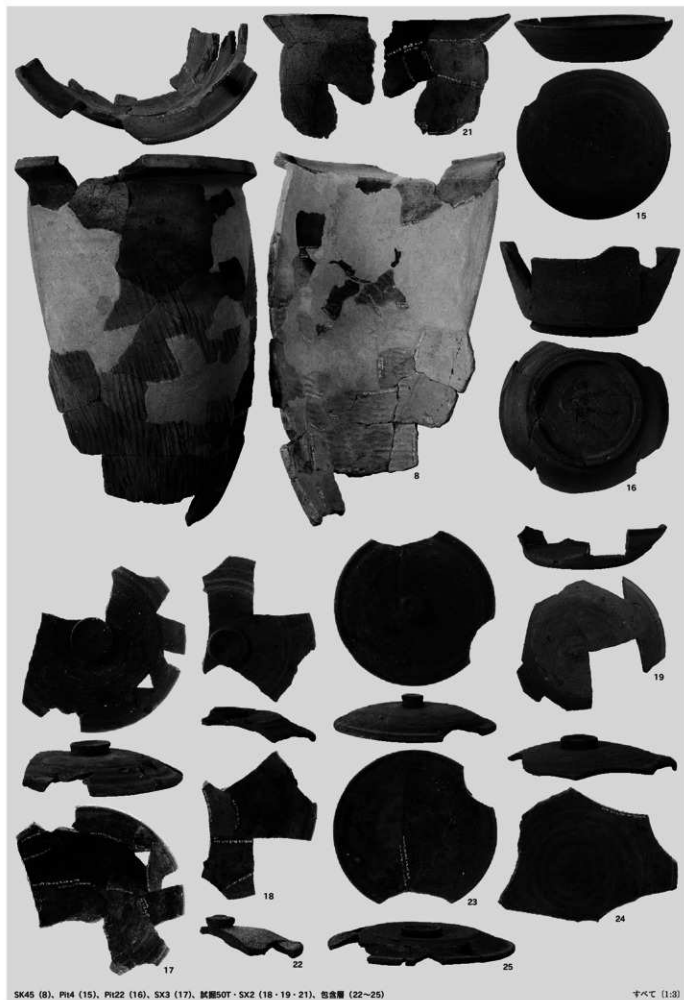


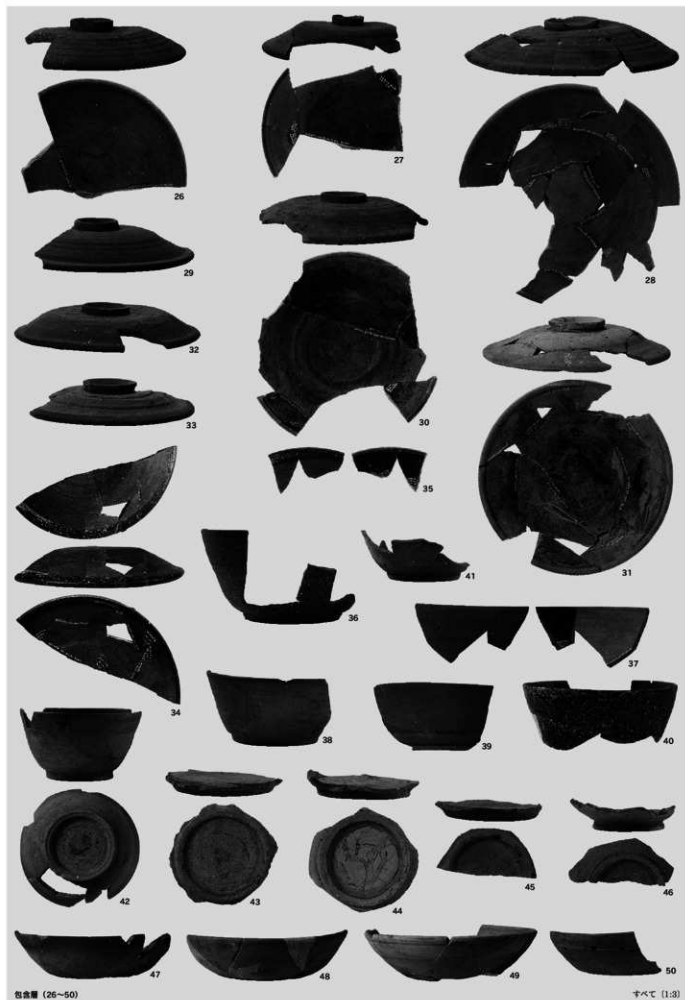
石鋸(左2点)・石鋸未成品(右2点)(縄文時代晩期か)



SK45 (1~7・9~13), PH18 (14), 数量50T・SX2 (20)

2 (1:6)
10~14 (1:5)
それ以外 (1:3)



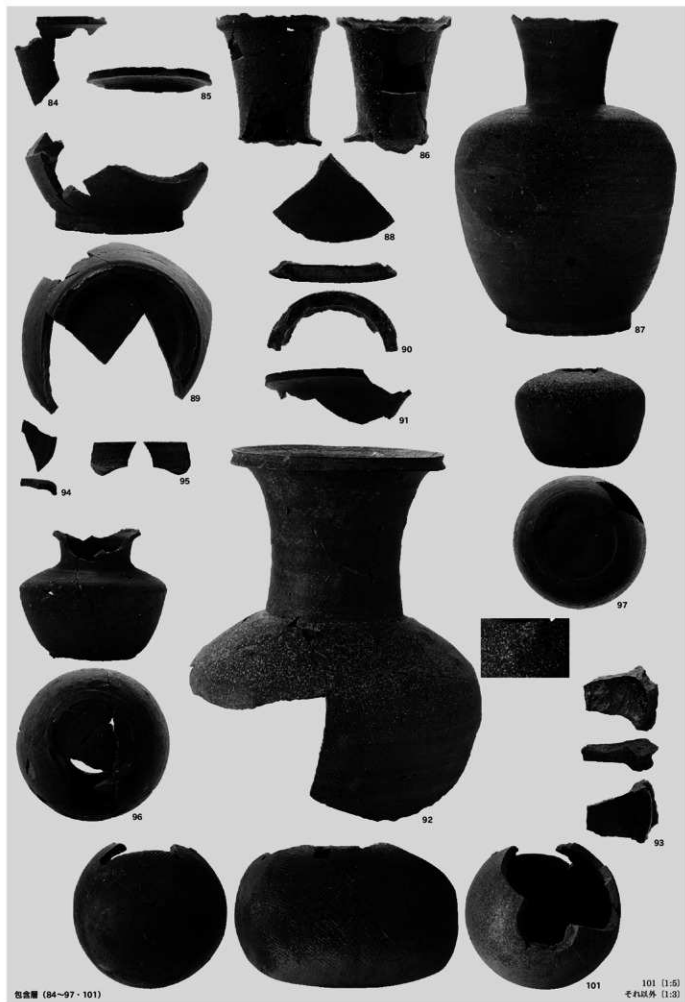


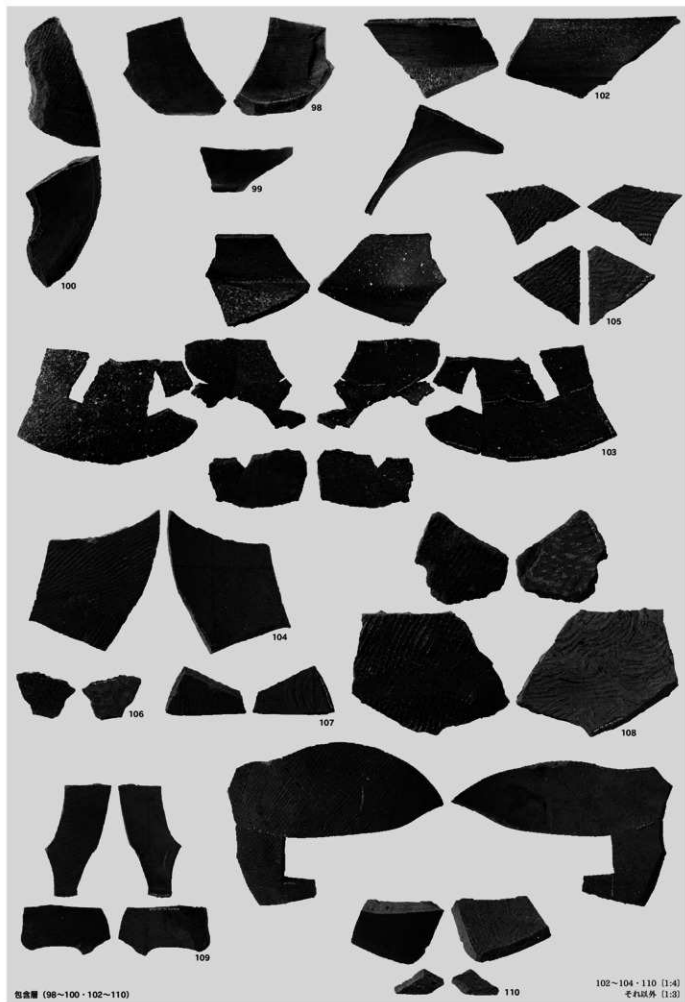
包含層 (26~50)

すべて (1:3)





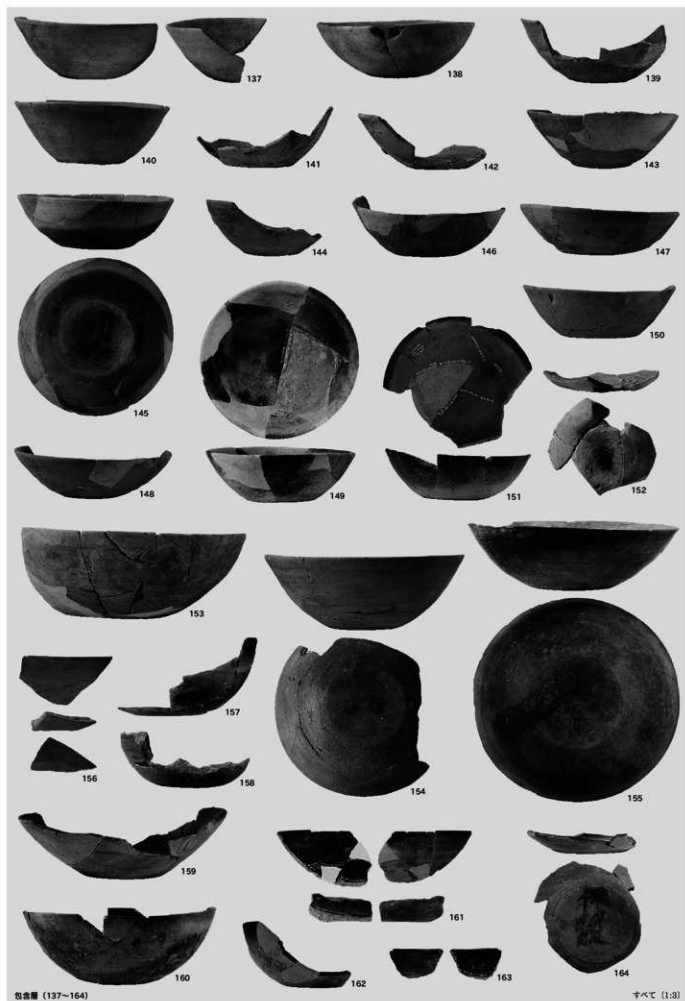




包含層 (98~100・102~110)

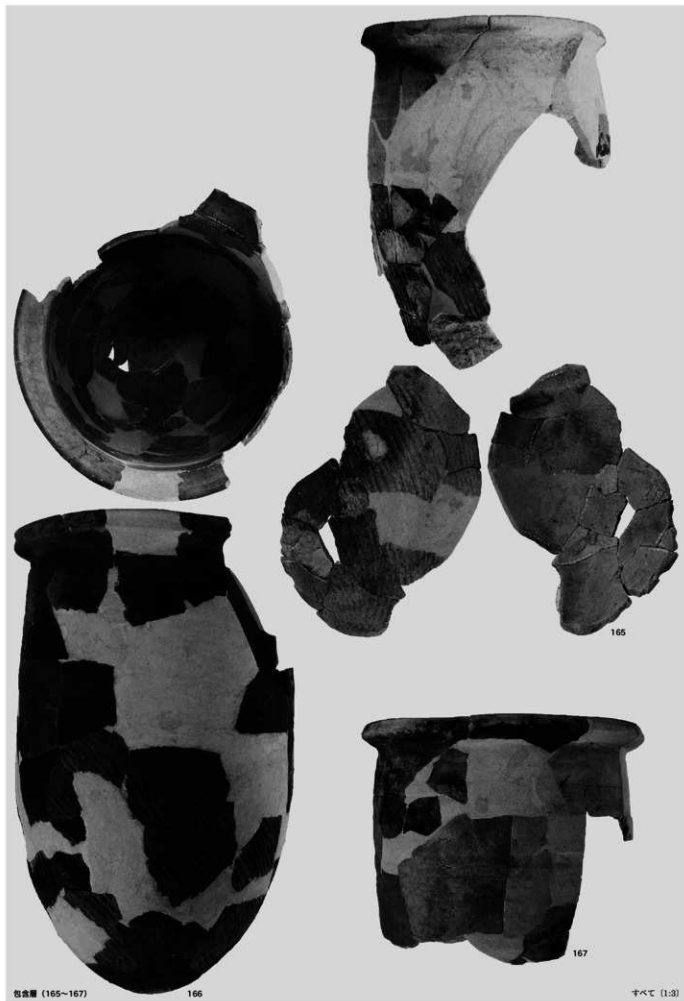
102~104・110 (1:4)
それ以外 (1:3)





包合層 (137~164)

すべて (1:3)



包舎罎 (165~167)

166

すべて 1:30



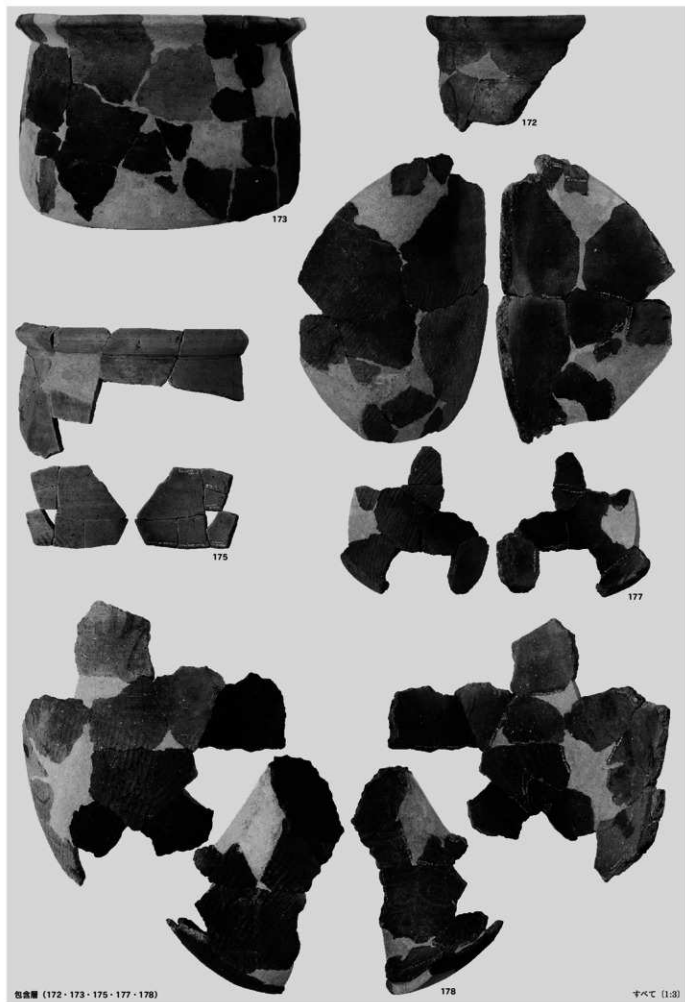
包舎罎 (168~170)

すべて 1:30



包合せ罎 (171・174・176)

すべて 1:30



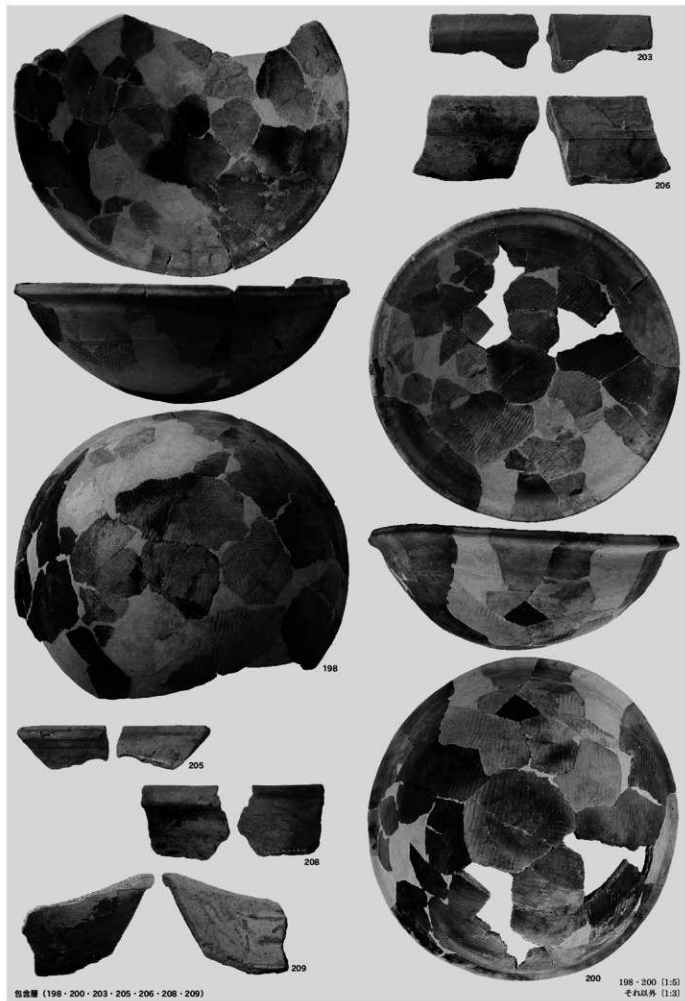
包合圖 (172・173・175・177・178)

178

すべて 1:30

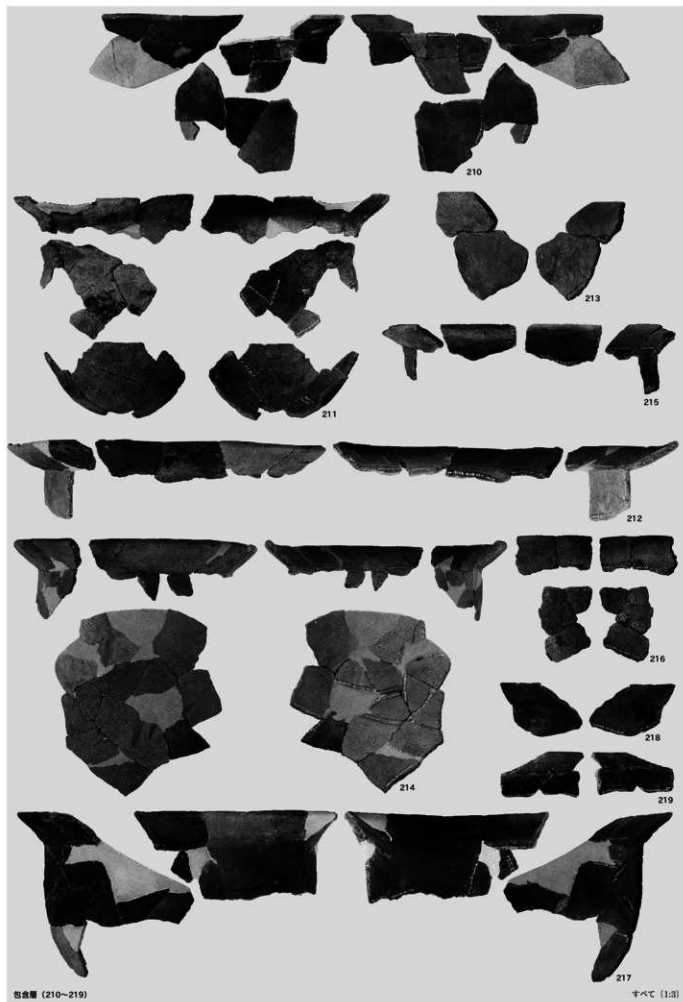






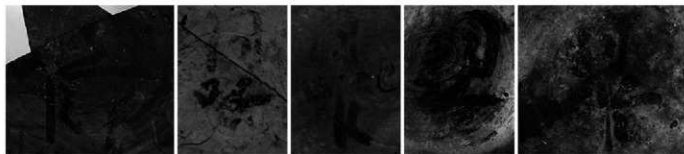
包含層 (198・200・203・205・206・208・209)

198・200 (1:5)
それ以外 (1:3)



包金層 (210~219)

すべて 1:30



78

54

71

145

155



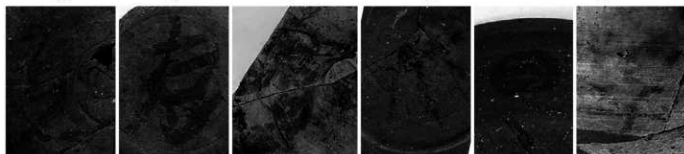
164

17

15

63

75



56

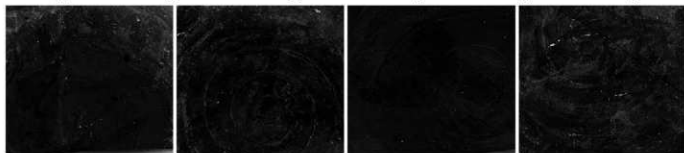
64

53

16

67

112



66

72

58

57

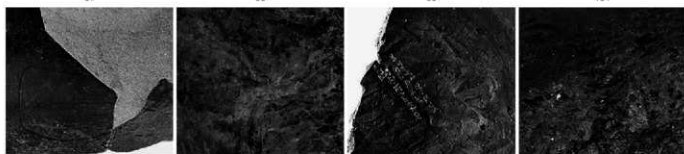


61

55

65

134

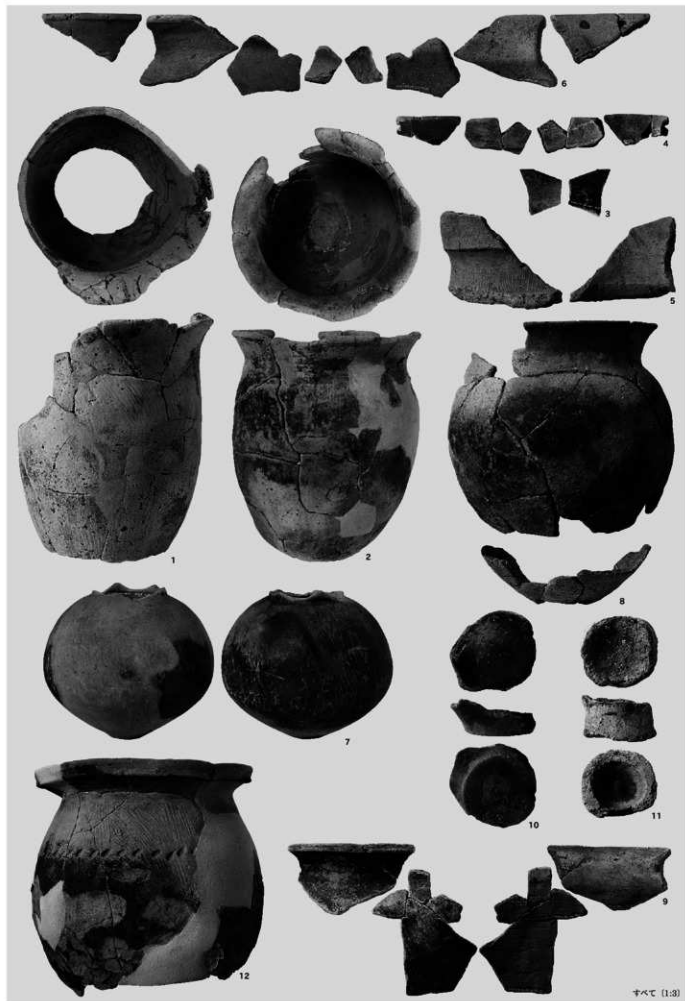


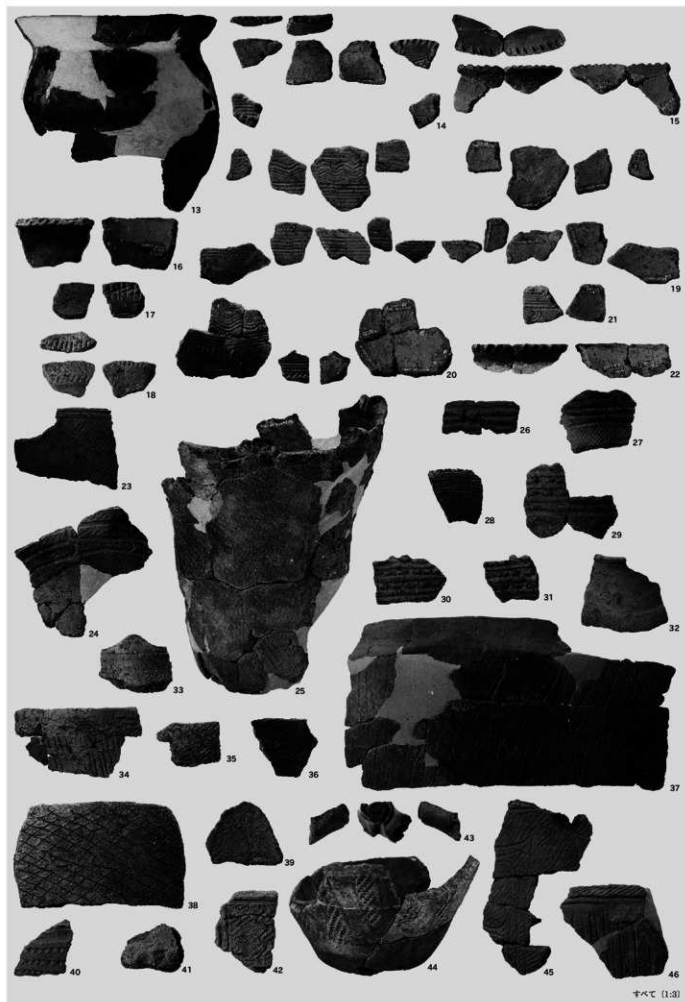
7 外面のヘラ掻き

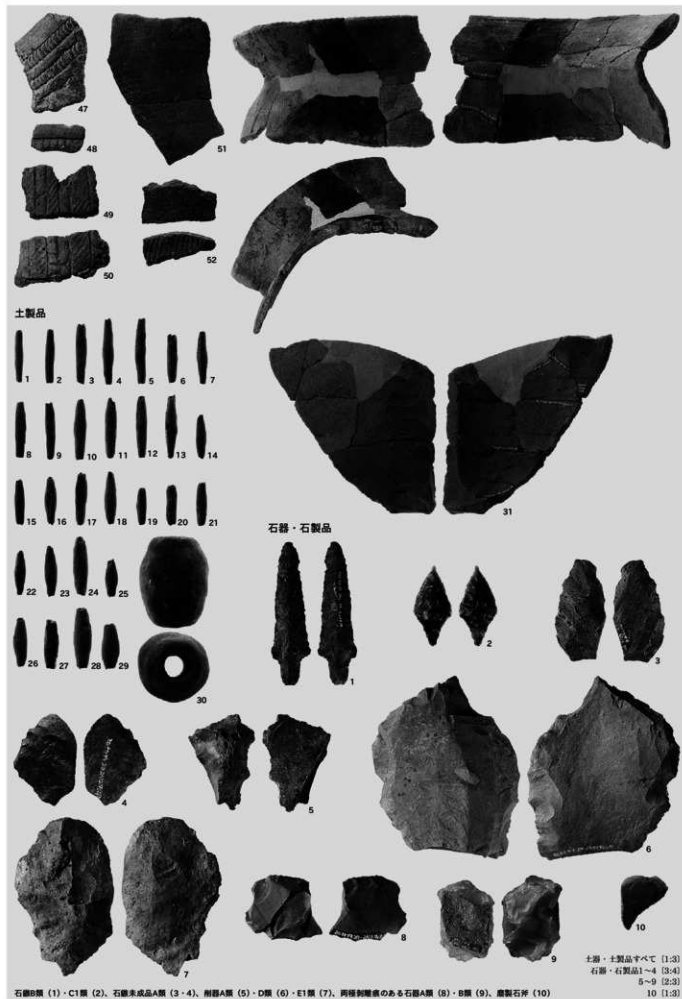
81 底部内部の工具痕

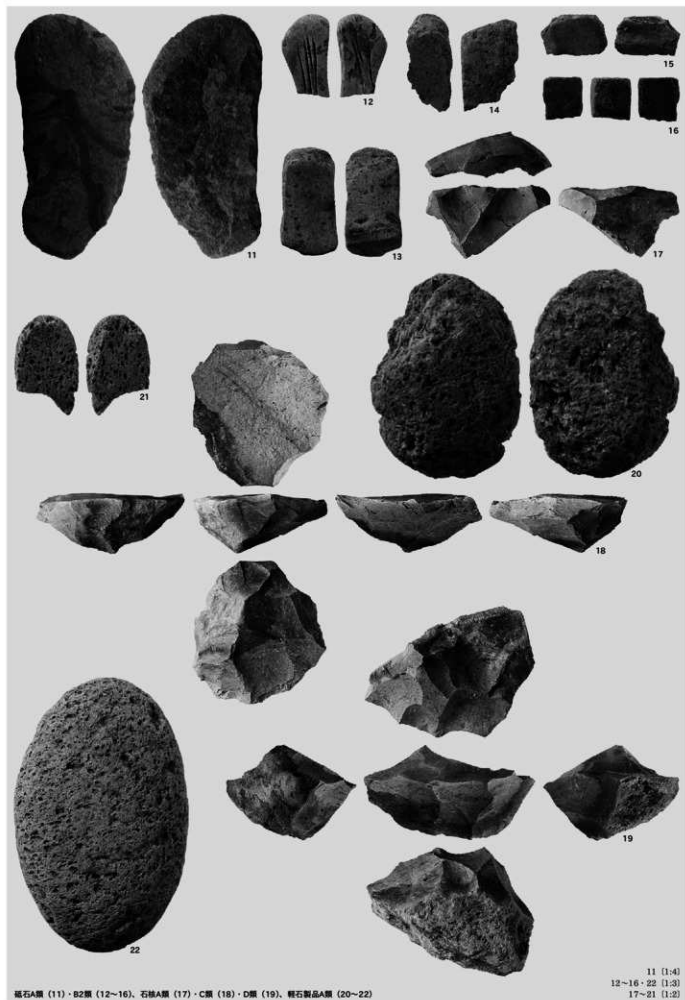
96 底部内部の工具痕

179 外面の布痕



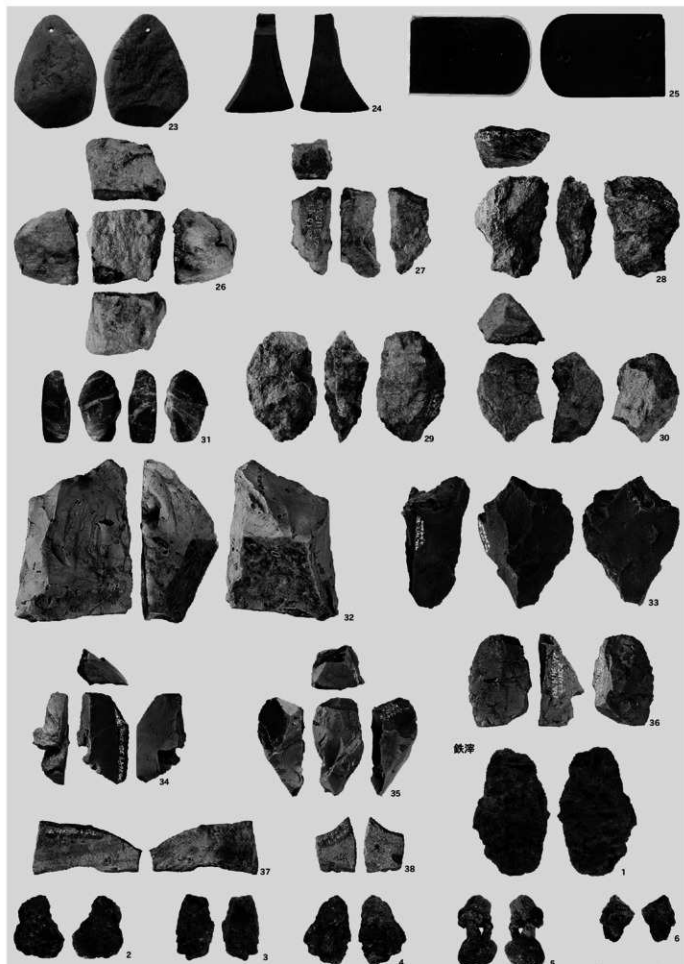






礫石A類 (11)・B2類 (12~16)、石核A類 (17)・C類 (18)・D類 (19)、礫石製品A類 (20~22)

11 (1:4)
12~16・22 (1:3)
17~21 (1:2)

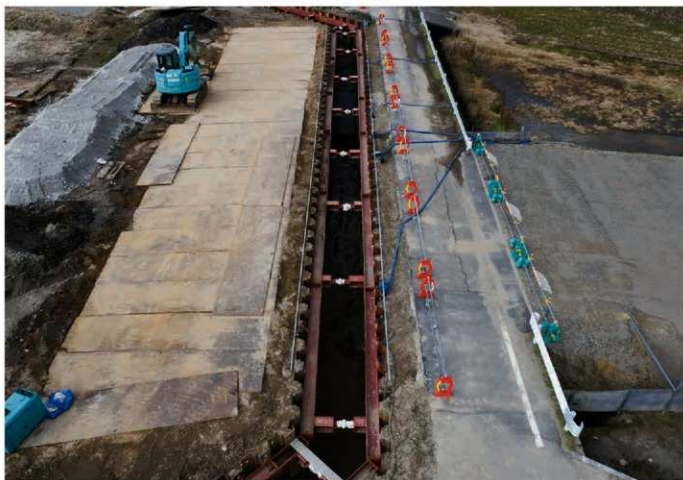


棒状鏃 (23・24)、石製鉋尾 (25)、玉作資料勾玉工用品2工程 (26)・3工程 (27~30)・5工程 (31)、管玉工用品2工程 (32)
管玉工用品2工程 (33)・3工程 (34)・4工程 (35・36)、石鏃 (37・38)、鉄滓 (1~6)

石器・石製品 25・37・38 (2:3)
26~36 (1:1)
鉄滓 1~6 (1:2)



調査区遠景（新砂丘 I（亀田砂丘）を臨む）



調査区中央部 完掘（南東から）



調査前風景 (南東から)



基本層序 I (東から)



SK2 断面 (北東から)



SK2 完掘 (北東から)



P3 断面 (南東から)



P3 完掘 (南東から)

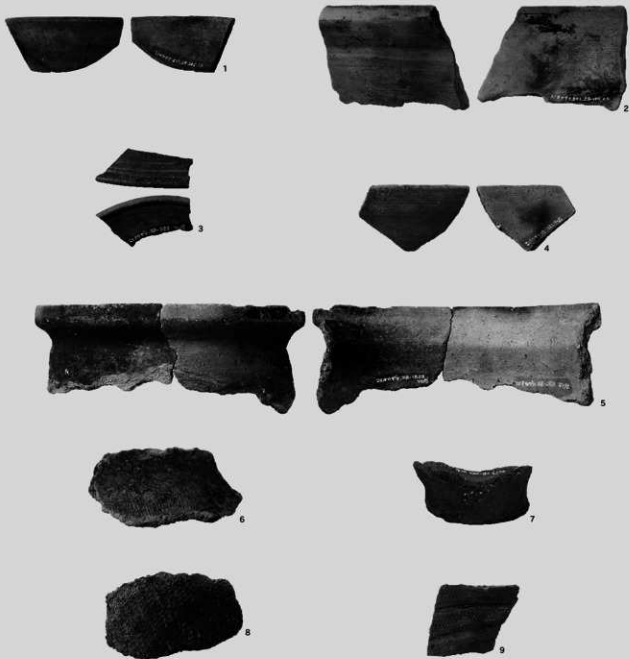


SX1 断面 (北東から)



SX1 完掘 (北東から)

土器



石器



道正遺跡 第2・3・4次調査
岡崎遺跡 第4・5次調査

— 主要地方道新潟中央環状線高瀬・野野工区道路改良工事事業に伴う
道正遺跡第2・3・4次、岡崎遺跡第3・4次発掘調査報告書 —

図面図版・写真図版編

2024年3月18日印刷
2024年3月19日発行

編集 新潟市文化財センター

〒950-1122 新潟市西区木場2748番地1
TEL 025 (378) 0480

発行 新潟市教育委員会

〒951-8554 新潟市中央区古町通7番町1010番地
古町ルフル4階

TEL 025 (228) 1000

印刷・製本 富士印刷株式会社

〒950-1233 新潟市南区保坂字岡下353番地1
TEL 025 (372) 3115