

# 写真図版





1 1・2号屋敷跡全景 垂直



2 1号建物全景① 垂直



1 1号建物全景（礎石面）南西→



2 1号建物全景② 南西→



3 1号建物北側土台（No.12・13）全景① 東→



4 1号建物北側土台（No.12・13）全景② 西→



1 1号建物南側土台 (No.19) 全景 西→



2 1号建物西側土台 (No.18) 全景 南→



3 1号建物北側土台痕の様子 東→



4 1号建物北側土台下面の石敷の様子 東→



1 1号建物遺方木杭 (32杭) 全景 北西→



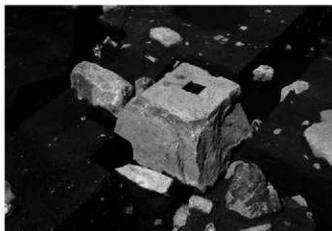
2 1号建物遺方木杭 (22杭) 全景 南東→



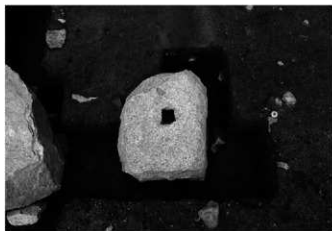
3 1号建物遺方木杭 (33・34杭) 全景 西→



4 1号建物A-5礎石全景 西→



5 1号建物A-9礎石 (No.11) 全景 南東→



6 1号建物Q-6礎石全景 南→



7 1号建物Q-3礎石全景 南東→



8 1号建物M-4礎石全景 南東→



1 1号建物P-7礎石全景 南東→



2 1号建物南侧雨落溝全景 南西→



3 1号建物1号床全景 南→



4 1号建物1号床全景(土台・大引面) 南東→



5 1号建物2号床全景 南→



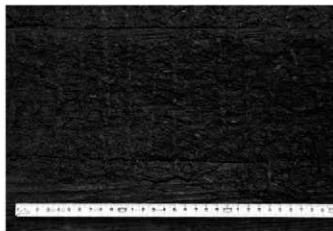
6 1号建物3号床全景① 南→



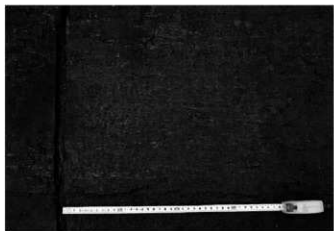
7 1号建物3号床全景② 西→



1 1号建物3号床全景③ 垂直



2 1号建物3号床出土状況①近接 垂直



3 1号建物3号床出土状況②近接 垂直



4 1号建物3号床全景（大引・根太面）① 南→



5 1号建物3号床全景（大引・根太面）② 東→





1 1号建物3号床南側大引 (No.100) 全景 東→



2 1号建物3号床東側大引 (No.94)・根太接合の様子 南東→



3 1号建物3号床東側大引 (No.86)・根太接合の様子 北東→



4 1号建物3号床全景 (大引面) 南→



5 1号建物3号床南西隅東 (No.24) の様子 南東→



6 1号建物3号床全景 (礎石面) 南→



7 1号建物3号床北東隅A-6礎石と角材 (束代用、No.23・イ) 北→



8 1号建物3号床調査風景 北西→



1 1号建物3号床東側A-13礎石と板材（束代用、エ・オ） 東→



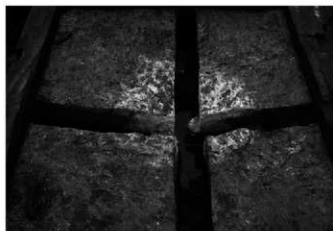
2 1号建物3号床北西隅C-4礎石と角材（束代用、ウ） 北→



3 1号建物3号囲炉裏全景 南→



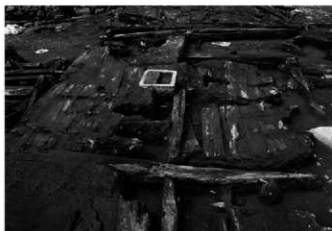
4 1号建物3号囲炉裏A-A' 南→



5 1号建物3号囲炉裏B-B' 西→



6 1号建物3号囲炉裏石組全景 南→



1 1号建物4号床全景 南→



2 1号建物4号床全景(大引・根太面) 南→



3 1号建物4号床全景(土台・大引面) 南→



4 1号建物4～6号床根太出土状況 南→



5 1号建物4・5号床境界部大引(No.112)とA-9礎石 西→



6 1号建物炬燵(No.103)全景① 南→



7 1号建物炬燵全景② 北東→



8 1号建物炬燵東側大引と東(No.28)接合の様子 東→



1 1号建物5号床全景 東→



2 1号建物6号床全景 南→



3 1号建物6号床下の根太痕の様子 南東→



4 1号建物6号床根太痕の様子 西→



5 1号建物2号囲炉裏全景 南→



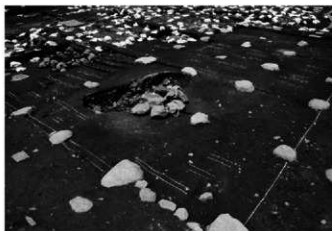
6 1号建物2号囲炉裏A-A' 南→



7 1号建物2号囲炉裏石組全景 南→



8 1号建物2号囲炉裏南東隅東の様子 東→



1 1号建物7～9号床下の土台痕と根太痕の様子 南東→



2 1号建物7～9号床全景(礎石面) 南東→



3 1号建物1号圓炉裏全景 南→



4 1号建物1号圓炉裏A-A' 南東→



5 1号建物1号圓炉裏石組全景 南西→



6 1号建物1号施設全景(1面目) 北東→



7 1号建物1号施設全景(2面目) 東→



8 1号建物1号施設全景(3面目) 東→



1 1号建物1号施設全景(4面目)北→



2 1号建物1号施設全景(5面目)北東→



3 1号建物2号施設・3号床全景 南→



4 1号建物2号施設全景(1面目)南→



5 1号建物2号施設全景(2面目)南→



6 1号建物2号施設集水樹・竹管全景 北東→



7 1号建物馬屋南桶(便桶)全景① 南→



8 1号建物馬屋南桶(便桶)全景② 南→



1 1号建物馬屋南桶（便桶）・2号施設竹管全景 西→



2 1号建物馬屋南桶（便桶）と竹管接合の様子 南西→



3 1号建物3号施設全景 南東→



4 1号建物土間部全景① 南東→



1 1号建物土間部全景② 南→



3 1号建物馬屋全景② 南→



2 1号建物馬屋全景① 南東→



4 1号建物馬屋ビット列と飼葉桶 南→



5 1号建物馬屋掘立柱出土状況 南→

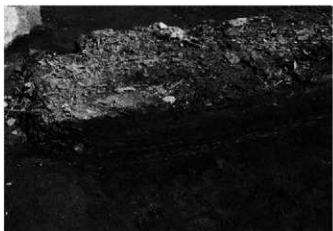


6 1号建物馬屋検出風景 北西→





1 1号建物馬屋B-D' 南→



2 1号建物馬屋D-D' 南→



3 1号建物馬屋西1号桶全景 南西→



4 1号建物馬屋西1号桶凹部近接 南西→



5 1号建物馬屋西2号桶全景 南西→



6 1号建物馬屋西2号桶凹部近接 西→



7 1号建物馬屋1号ビット全景 西→



8 1号建物馬屋2・3号ビット全景 西→



1 1号建物馬屋7号ピット全景 西→



2 1号建物馬屋9号ピット全景 南→



3 1号建物1号唐白 (No.152) 遺物出土状況 南→



4 1号建物1号唐白遺物出土状況近接 南→



5 1号建物1号唐白全景 南→



6 1号建物2号唐白 (No.153) 遺物出土状況 北→



7 1号建物2号唐白上面の桶の様子 南東→



8 1号建物2号唐白全景 北→



1 1号建物2号唐臼 (No.153) 掘方全景 南東→



2 1号建物2号唐臼・支柱 (No.154)・1号土坑全景 北→



3 1号建物唐臼支柱 (No.154) 全景 西→



4 1号建物1号土坑全景 北東→



5 1号建物室全景 南→



6 1号建物室全景 (根太面) 南→



7 1号建物室内部石組の様子 南→



8 1号建物室石組全景 南西→



1 1号建物礎C-C' 南→



2 1号建物礎全景 南→



3 1号建物礎東壁のロームの様子 北東→



4 1号建物礎石組全景 南→



5 1号建物礎復元後全景 南→



6 1号建物床の間全景 南→



7 1号建物流し場全景 南→



8 1号建物1号焼土A-A'・全景 東→



1 1号建物1号床下土坑A-A'・全景 南→



2 1号建物2号床下土坑A-A'・全景 東→



3 1号建物3号床下土坑A-A'・全景 南→



4 8号溝全景 西→



5 8号溝を被覆する平石の様子 北西→



6 8号溝と4号溝との接合部の様子 北→



7 8号溝全景 (平石除去後) 南西→



1 2号建物全景① 垂直



2 2号建物全景② 南→



3 2号建物埋設物を被覆する板 南西→



4 2号建物2号桶内部の様子 北→



5 2号建物3号桶内部の様子 北→



1 2号建物4号桶内部の様子 南→



2 2号建物5号桶内部の様子 北東→



3 2号建物6号桶内部の様子 南→



4 2号建物7号桶内部の様子 南→



5 2号建物8号桶内部の様子 南→



6 2号建物A-A' (4号桶西側) 北西→



7 2号建物全景③ 西→



8 2号建物虫糞?堆積状況(肥料A-A') 西→



1 2号建物掘方全景 西→



2 2号建物掘方全景 (桶取り上げ後) 北西→



3 2号建物1号施設全景 東→



4 2号建物1号施設(簾)全景 東→



5 2号建物1号施設簾取り上げ後の様子 東→



6 2号建物1号施設(簾)近接 北→



7 3号建物D-D' (礎石を被覆する盛土) 東→



8 3号建物D-D' 南東→





1 3号建物全景 北→



2 4号建物全景① 垂直



1 4号建物全景② 南東→



2 4号建物全景③ 西→



3 4号建物全景(大引・根太面) 垂直



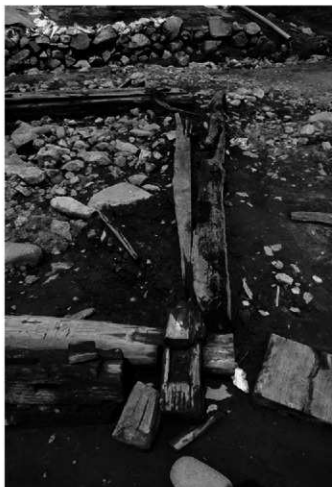
4 4号建物全景(土台・大引面) 南→



5 4号建物北側土台(No.8・9) 全景 西→



6 4号建物南側土台(No.26・27) 全景 東→



1 4号建物東側土台(7~E)全景 南→



2 4号建物北側土台・柱・大引接合の様子① 東→



3 4号建物北側土台・柱・大引接合の様子② 東→



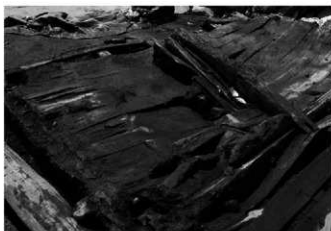
4 4号建物南西隅土台仕口の様子 南東→



5 4号建物南東側雨落溝の様子 南→



6 4号建物土壁全景 南西→



7 4号建物1号施設全景 南東→



1 8号建物全景① 南東→



2 8号建物全景② 西→



3 8号建物中央部の礫集中部(凹部裏痕?)の様子 南東→



4 1号畑全景 東→



5 1号畑A-A' 南→



1 6号畑全景 東→



2 4号石垣全景① 北東→



3 4号石垣全景② 南→



4 4号石垣段下の様子 北東→



5 9号畑全景 南西→



6 9号畑耕作物倒伏の様子 北→



7 9号畑全景 (4号建物取り上げ後) 西→



8 1号倒木全景 北東→



1 1号石垣全景 南東→



2 1号石垣と下面に堆積した天明泥流の様子 東→



3 2号石垣全景 西→



4 2号石垣、4号溝境界部の段差の様子 南西→



5 4号溝全景① 東→



6 4号溝全景② 西→



1 1号橋全景 北→



2 1号道A-A' 南東→



3 2号屋敷跡全景 垂直



4 2号屋敷跡全景(掘立柱面) 南西→



5 5号建物1・2号床全景 西→



1 5号建物全景 垂直



2 5号建物1号床全景 南東→



3 5号建物1号床全景(大引・根太面) 南東→



4 5号建物1号床東側掘立柱(No.62)全景 東→



5 5号建物1号床南側掘立柱・束(No.55・56)全景 南→





1 5号建物1号床南侧东 (No.53・54) 全景 东→



2 5号建物1号床南东侧掘立柱 (No.52) 全景 东→



3 5号建物1号床北侧掘立柱 (No.65) 全景 南→



4 5号建物1号床北东侧掘立柱 (No.64) 全景 东→



5 5号建物2号床全景 南→



6 5号建物2号床全景 (大引・根太面) 南东→



1 5号建物2号床南西隅掘立柱・土台・大引の様子 南東→



2 5号建物2号床南西隅掘立柱 (No.58)・土台 (No.43) 東→



3 5号建物2号床北西隅掘立柱 (No.68) 全景 東→



4 5号建物2号床北側掘立柱 (No.67) 全景 南東→



5 5号建物2号床西側土台 (No.44・45)・掘立柱 (No.63) 南→



6 5号建物3号床全景 西→



7 5号建物3号床全景 (土台・大引・根太面) 北西→



8 5号建物4号床全景 北→



1 5号建物4号床全景(土台・大引・根太面) 北東→



2 5号建物4号床北西隅立柱(No.72)全景 南西→



3 5号建物4号床南西隅立柱(No.70)全景 北→



4 5号建物4号床掘立柱(東、No.71)の様子 南東→



5 5号建物4号床下掘立柱(東、No.69)全景① 南東→



6 5号建物4号床下掘立柱(東、No.69)全景② 南→



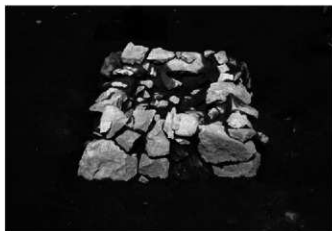
7 5号建物囲炉裏全景① 南→



8 5号建物囲炉裏全景② 南東→



1 5号建物囲碁裏A-A' 東→



2 5号建物囲碁裏石組全景 南→



3 5号建物囲碁裏断面の様子 東→



4 5号建物全景 (大引・根太面) 南西→



5 5号建物全景 (掘立柱面) 南西→



6 5号建物全景 (掘立柱・土台・大引面) ① 北→



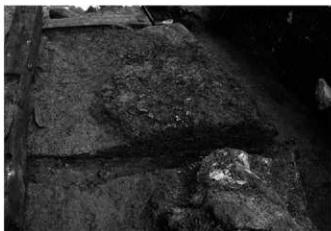
7 5号建物全景 (掘立柱・土台・大引面) ② 南西→



8 5号建物掘立柱・大引の様子 南東→



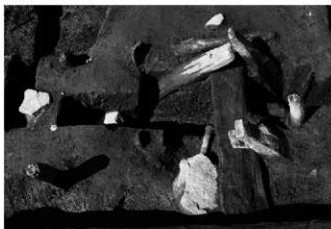
1 5号建物馬廄、1・2号施設全景 南西→



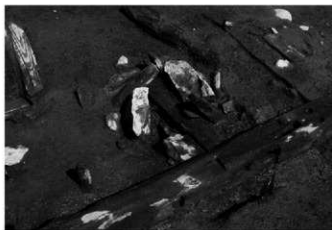
2 5号建物馬廄A-A' (家畜糞断面) 西→



3 5号建物1・2号施設全景 南→



4 5号建物1号施設斜杭近接 南→



5 5号建物1号施設全景 南西→



6 5号建物1号施設斜杭 (No.85)・楔 (No.87)・板杭近接 南→



7 5号建物2号施設全景 南→



8 5号建物2号床下の様子 南→



1 6号建物全景 南西→



2 6号建物北側振立柱 (No.1) 全景 南→



3 6号建物1号ピット全景 東→



4 6号建物2号ピット全景 西→



5 6号建物B-B' (肥料堆積状況) 南西→



6 6号建物土台の様子 西→



7 1号溜池出土状況 南西→



8 1号溜池A-A' 西→



1 5号畑全景 南東→



2 12号畑全景 南西→



3 11号畑全景 北東→



4 6・7号石垣全景 南西→



5 3号溝南部分全景 南東→



6 2~4号畑、1号井戸、1号道遠景 南西→



7 2号畑全景 東→



1 2号畑東部分全景 南西→



2 2号畑A-A' 南西→



3 2号畑2号平坦面全景 南西→



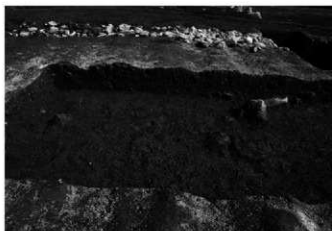
4 2号畑9号平坦面全景 西→



5 2号畑10号平坦面全景 東→



6 3号畑全景 南東→



7 3号畑A-A' 南西→

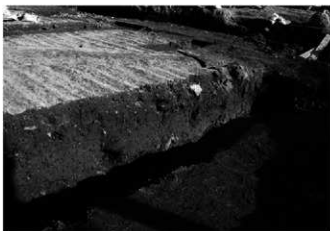


8 3号畑1号平坦面全景 南西→





1 4号畑全景 南東→



2 4号畑A-A' 南西→



3 7号畑全景① 南東→



4 7号畑全景② 北西→



5 3号石垣全景 東→



6 3号石垣B-B' 南西→



7 3号石垣を被覆する天明泥流の様子 北東→



8 1号井戸出土状況 東→



1 1号井戸全景 南東→



2 1号井戸理土の様子 南西→



3 1号井戸A-A' 北東→



4 4号畑、1号井戸A-A' 南西→



5 1号溝全景 南西→



6 1号溝A-A' 北西→



7 1号道全景 南→



8 1号道B-B' 北→



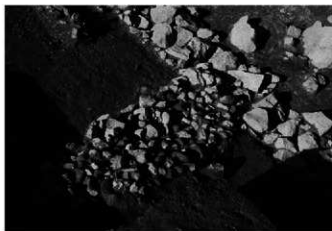
1 2号溝全景 南東→



2 2号溝B-B' 北西→



3 7号溝全景 東→



4 51区1号集石全景 南→



5 1号被熱岩全景 東→



6 1号被熱岩全景(剝片除去後) 南東→



7 1号被熱岩B-B'近接(炭化物と焼土の様子) 南東→



1 3号屋敷跡全景 垂直



2 7号建物全景 南→



1 7号建物馬屋全景 南→



2 7号建物竈全景 北東→



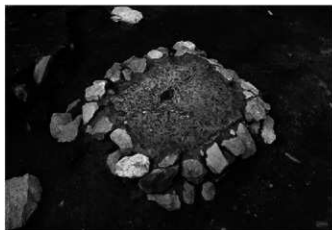
3 7号建物竈袖石の様子 北東→



4 7号建物竈石組全景 北東→



5 7号建物竈下面の焼土の様子 東→



6 7号建物囲炉裏全景 南→



7 7号建物囲炉裏A-A'・B-B' 東→



8 7号建物囲炉裏石組全景 南東→



1 18号畑全景 東→



2 20・21号畑全景 北東→



3 4号道全景 東→



4 9号石垣全景 南東→



5 8号畑全景 西→



6 8号畑A-A' 西→



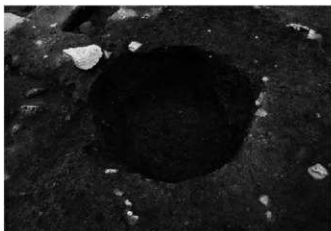
7 17号畑全景 西→



8 17号畑拡張部全景 北→



1 19号畑全景 西→



2 51区1号土坑全景 北東→



3 51区2号集石A-A'・全景 西→



4 10号畑全景 西→



5 10号畑 (20号トレンチ) A-A' 西→



6 13号畑西部分、22号畑全景 東→



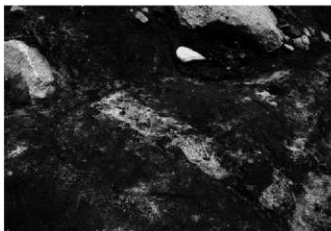
7 13号畑北部分全景 西→



8 13号畑南部分全景 西→



1 13号畑 (21号トレンチ) A-A' 西→



2 13号畑 3号平坦面全景 南西→



3 13号畑 4号平坦面全景 東→



4 13号畑 5号平坦面全景 南東→



5 13号畑 6号平坦面全景 西→



6 14・15号畑全景 南西→



7 14号畑 (23号トレンチ) A-A' 南西→



8 15号畑全景 南西→





1 22・24号畑全景 東→



2 22号畑 (26号トレンチ) A-A' 西→



3 22号畑7号平坦面全景 南西→



4 24号畑8号平坦面全景 東→



5 22・24号畑境の様子 西→



6 24号畑耕作物遺存の様子 東→



7 24号畑耕作物近接 南→



8 5号石垣全景 南→



1 23号畑全景 南西→



2 23号畑A-A' 南西→



3 25号畑全景 西→



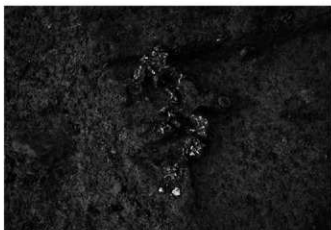
4 59区1号土坑全景 東→



5 59区1号土坑人骨出土状況 東→



6 60区2号土坑全景 南→



7 60区2号土坑人骨・錢貨出土状況 南→



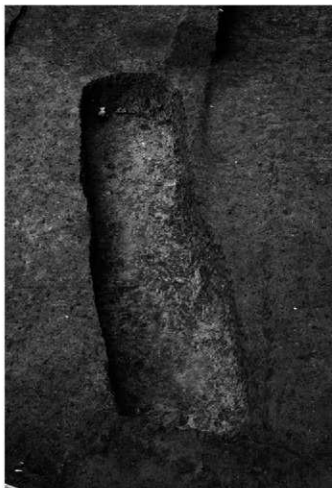
1 25号トレンチ拡張後全景 南東→



2 59区2号土坑A-A' 北→



3 60区1号土坑全景 南→



4 59区2号土坑全景 南→



5 59区3号土坑A-A' 南→



6 59区4号土坑A-A' 南→



1 59区5号土坑A-A' 南→



2 59区6号土坑A-A' 南→



3 59区1号ピットA-A' 南→



4 59区2号ピットA-A' 南→



5 59区3号ピットA-A' 南→



6 59区4号ピットA-A' 南→



7 59区5号ピット A-A' 南→



8 59区6号ピットA-A' 南→



1 59区2～6号土坑、1～8号ピット全景 南西→



3 59区1～4号ピット列全景 西→



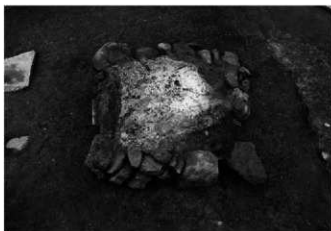
2 59区7・8号ピットA-A' 南→



4 9号建物全景 北東→



1 9号建物土台・大引・根太の痕跡の様子 西→



2 9号建物1号囲炉裏全景 南東→



3 9号建物1号囲炉裏A-A' 北東→



4 9号建物1号囲炉裏石組全景 南東→



5 9号建物2号囲炉裏全景 南東→



6 9号建物2号囲炉裏A-A' 南東→



7 9号建物2号囲炉裏石組全景 南東→



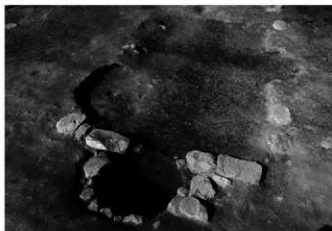
8 9号建物3号囲炉裏全景 南東→



1 9号建物3号囲炉裏A-A' 南東→



2 9号建物3号囲炉裏石組全景 南東→



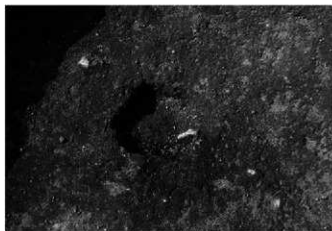
3 9号建物馬屋、便槽、1～3号ピット全景 東→



4 9号建物1号ピット断面 南東→



5 9号建物2号ピット断面 南東→



6 9号建物3号ピット全景 南東→



7 9号建物4号ピット全景 東→



8 9号建物5号ピット全景 南東→



1 9号建物埋設桶（便槽）全景 南東→



2 9号建物埋設桶（便槽）A-A' 北東→



3 9号建物竈全景 南東→



4 9号建物竈A-A' 南東→



5 9号建物竈内に崩落した切石の様子 南東→



6 9号建物竈石組全景 南東→



7 9号建物竈内部に堆積した灰層の様子 南東→



8 9号建物竈復元後全景① 南東→





1 9号建物産復元後全景② 北東→



2 10号石垣、6号溝全景 東→



3 10号建物全景 東→



4 10・12号建物全景 北東→



5 10号建物大型建築部材(梁、No.24)出土状況① 南東→



1 10号建物大型建築部材(梁、No.24)出土状況② 北東→



2 10号建物西側土台 (No.8) 出土状況① 南東→



3 10号建物西側土台 (No.8) 出土状況② 南→



4 10号建物土台 (No.1) 出土状況 西→



5 10号建物調査風景 南西→



6 10号建物冬季調査風景 南西→



1 10号建物西側土壁全景① 南東→



2 10号建物西側土壁全景② 南上→



3 10号建物西側土壁① 東→



4 10号建物西側土壁② 東→



1 10号建物西側土壁③ 東→



2 10号建物西側土壁④ 東→



3 10号建物西側土壁⑤ 東→



4 10号建物西側土壁全景（柱・竹小舞取り上げ後） 南東→



5 10号建物南側礎石全景 東→



6 10号建物北側礎石全景 西→



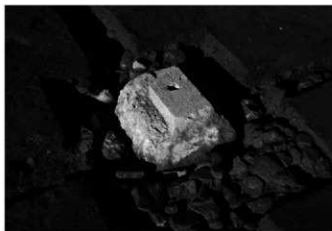
1 10号建物西側礎石全景 南東→



2 10号建物南西隅礎石の様子 東→



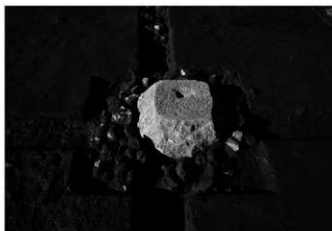
3 10号建物A-1礎石全景① 東→



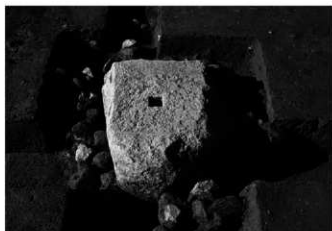
4 10号建物A-1礎石全景② 南東→



5 10号建物A-2礎石全景 東→



6 10号建物A-3礎石全景 東→



7 10号建物A-4礎石全景 東→



1 10号建物槽場全景 西→



2 10号建物槽場支柱全景 北→



3 10号建物槽場垂直全景 南西→



4 10号建物槽場支柱出土状況 西→



1 5号屋敷跡1号施設出土状況 東→



2 5号屋敷跡1号施設全景① 東→



3 5号屋敷跡1号施設全景② 北東→



4 5号屋敷跡1号施設壁沿いの杭列全景 東→



5 5号屋敷跡1号施設南壁沿いの杭列近接 東→



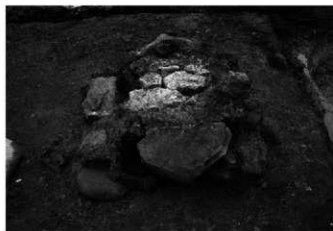
6 5号屋敷跡西側土壁変形の様子 北東→



7 5号屋敷跡2号施設木材出土状況 南→



8 5号屋敷跡2号施設全景 北東→



1 5号屋敷跡1号炉全景 東→



2 5号屋敷跡1号炉A' 東→



3 5号屋敷跡1号炉B' 南→



4 5号屋敷跡1号炉石組全景 北東→



5 12号建物出土状況 東→





1 12号建物全景 東→



2 12号建物埋設桶全景 南→



3 12号建物桶跡の様子 南西→



4 12号建物西側土台と掘立柱の様子 東→



5 11号石垣全景 南→



6 12号石垣全景 東→



7 13号石垣全景 北東→



8 12号石垣と段下の溝の様子 南東→



1 11号建物全景 東→



2 11号建物圓炉裏全景 南→



3 11号建物竈全景 北→



4 11号建物馬屋全景 東→



5 11号建物西側土壁、18号石垣全景 北東→



1 11号建物西側土壁全景 東→



2 11号建物西側土壁近接 北東→



3 27号畑全景 西→



4 5・6号屋敷跡全景 北→



5 13号建物全景 南東→



1 13号建物西側土壁の痕跡の様子 東→



2 13号建物土台痕・根太痕の様子 南西→



3 13号建物面が裏・焼土全景 東→



4 13号建物面が裏全景 西→



5 13号建物面全景 北東→



6 13号建物1号焼土A-A'・全景 東→



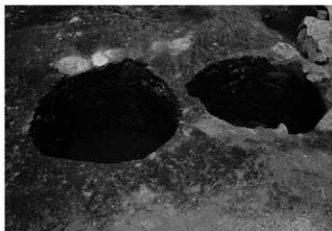
7 13号建物唐白全景 南東→



8 13号建物1号桶全景 南→



1 14号建物、5号道、15・17号石垣全景 南東→



2 14号建物1・2号桶全景 南西→



3 5号道全景① 北東→



4 5号道全景② 東→



1 15号建物全景 南東→



2 26号畑全景 南東→



3 8号石垣全景① 南東→



4 8号石垣全景② 東→



5 8号石垣全景③ 南→



1 16号石垣全景 北東→



2 16号畑全景 南東→



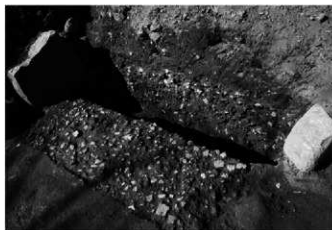
3 16号畑A-A' 北東→



4 6号道(旧道)C-C'と現町道1-11号線 北→



5 6号道(旧道)C-C'・全景 東→



6 6号道(旧道)C-C'・全景(裸敷の様子) 東→



7 6号道(旧道)B-B' 南→



8 6号道(旧道)から6号屋敷跡への導線の様子 南西→



1 6号道(旧道)A-A'・全景 南西→



2 '07.11.25現地説明会の様子 西→



3 '08.5.7(独)奈良文化財研究所箱崎氏来跡の様子 南西→



4 '08.6.5平井聖氏来跡の様子 東→



5 '08.8.3現地説明会の様子 南西→



6 '08.12.11現地説明会の様子 西→



7 24号畑耕作物同定の様子 東→



8 出土した建築部材等



## 抄 録

書名ふりがな	ひがしみやいせきかつこいちこうけんちくぶざいへん
書名	東宮遺跡(1) 一遺構・建築部材編一
副書名	ハッ場ダム建設工事に伴う埋蔵文化財発掘調査報告書第36集
巻次	
シリーズ名	財団法人群馬県埋蔵文化財調査事業団調査報告書
シリーズ番号	514
編著者名	篠原正洋、黒澤照弘
編集機関	財団法人 群馬県埋蔵文化財調査事業団
発行機関	財団法人 群馬県埋蔵文化財調査事業団
発行年月日	201011**
作成法人ID	21005
郵便番号	377-8555
電話番号	0279-52-2511
住所	群馬県渋川市北橘町下箱田784番地2
遺跡名ふりがな	ひがしみやいせき
遺跡名	東宮遺跡
所在地ふりがな	ぐんまけんあがつまぐんながのはらまちおおあざかわらはた
遺跡所在地	群馬県吾妻郡長野原町大字川原畑
市町村コード	10424
遺跡番号	208
北緯(日本測地系)	363259
東経(日本測地系)	1384215
北緯(世界測地系)	363310
東経(世界測地系)	1384204
調査期間	19960401-20061231
調査面積	10850
調査原因	ダム建設
種別	集落/生産
主な時代	中世/近世
遺跡概要	中世一土坑2一近世一建物15+畑27+石垣19+道5+溝9+溜池1+集石2+井戸1+土坑6一建築部材
特記事項	天明三年(1783年)浅間山噴火に伴う泥流堆積物によって覆われた集落、生産跡。
要約	天明三年(1783年)浅間山噴火に伴う泥流によって埋没した7ヵ所の屋敷跡を検出。検出された建物の中には、礎石上に敷設された束・土台・大引・根太・床板までもが、原位置を保ち極めて良好な遺存状況で出土した。主屋は6棟確認できたが、そのうちの1号建物は極めて大規模な建物であり、床板まで遺存していた。建物の中には酒蔵もあり、酒を搾る槽場跡も確認され注目される。また、出土した多様な建築部材についても掲載している。

財団法人群馬県埋蔵文化財調査事業団調査報告書第514集

## 東宮遺跡（1）—遺構・建築部材編—

ハツ場ダム建設工事に伴う埋蔵文化財発掘調査報告書第36集

---

平成23年（2011）月 日 印刷

平成23年（2011）月 日 発行

編集・発行／財団法人群馬県埋蔵文化財調査事業団

〒377-8555 群馬県渋川市北碓町下箱田784番地2

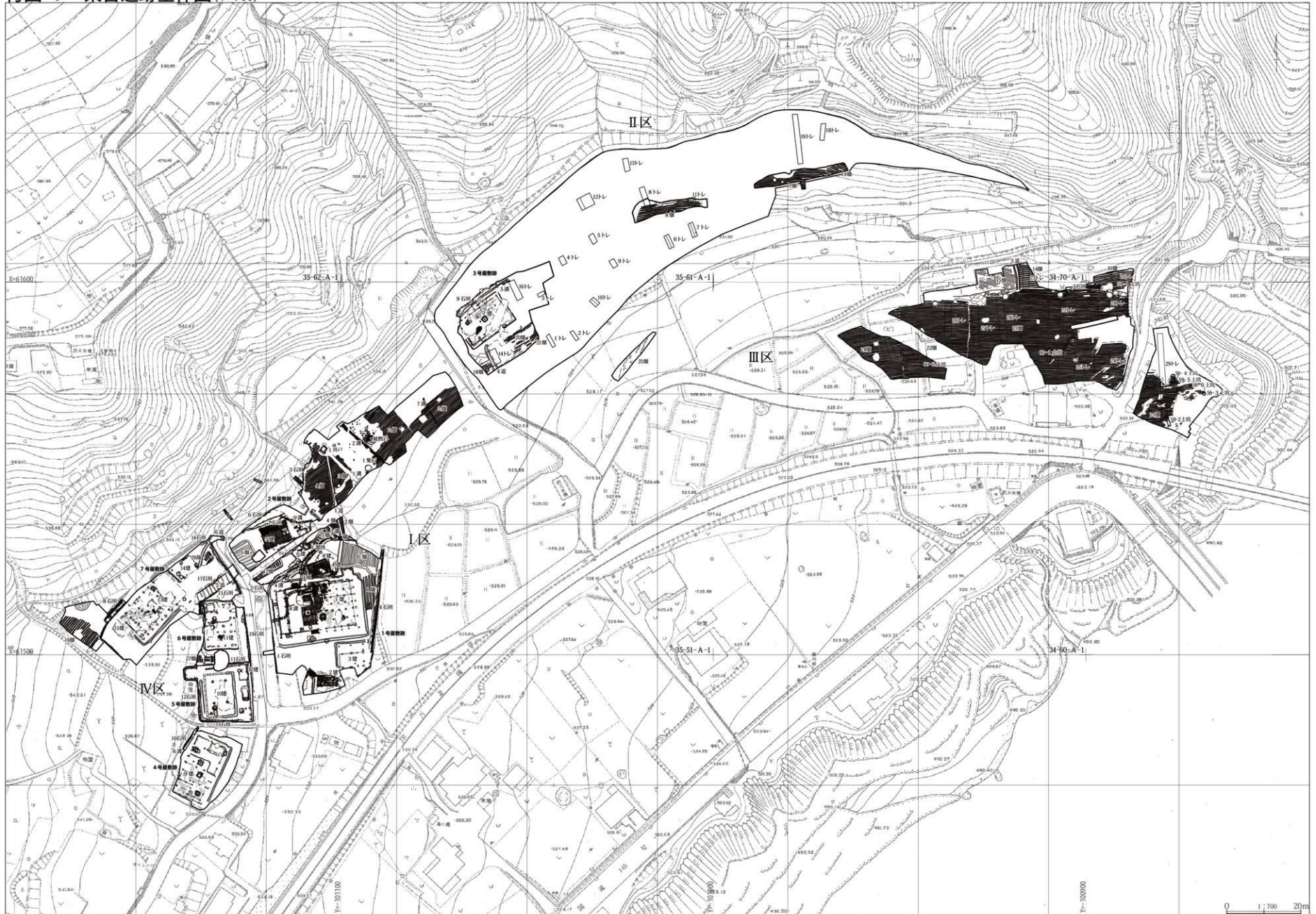
電話（0279）52-2511（代表）

ホームページアドレス <http://www.gunmaibun.org/>

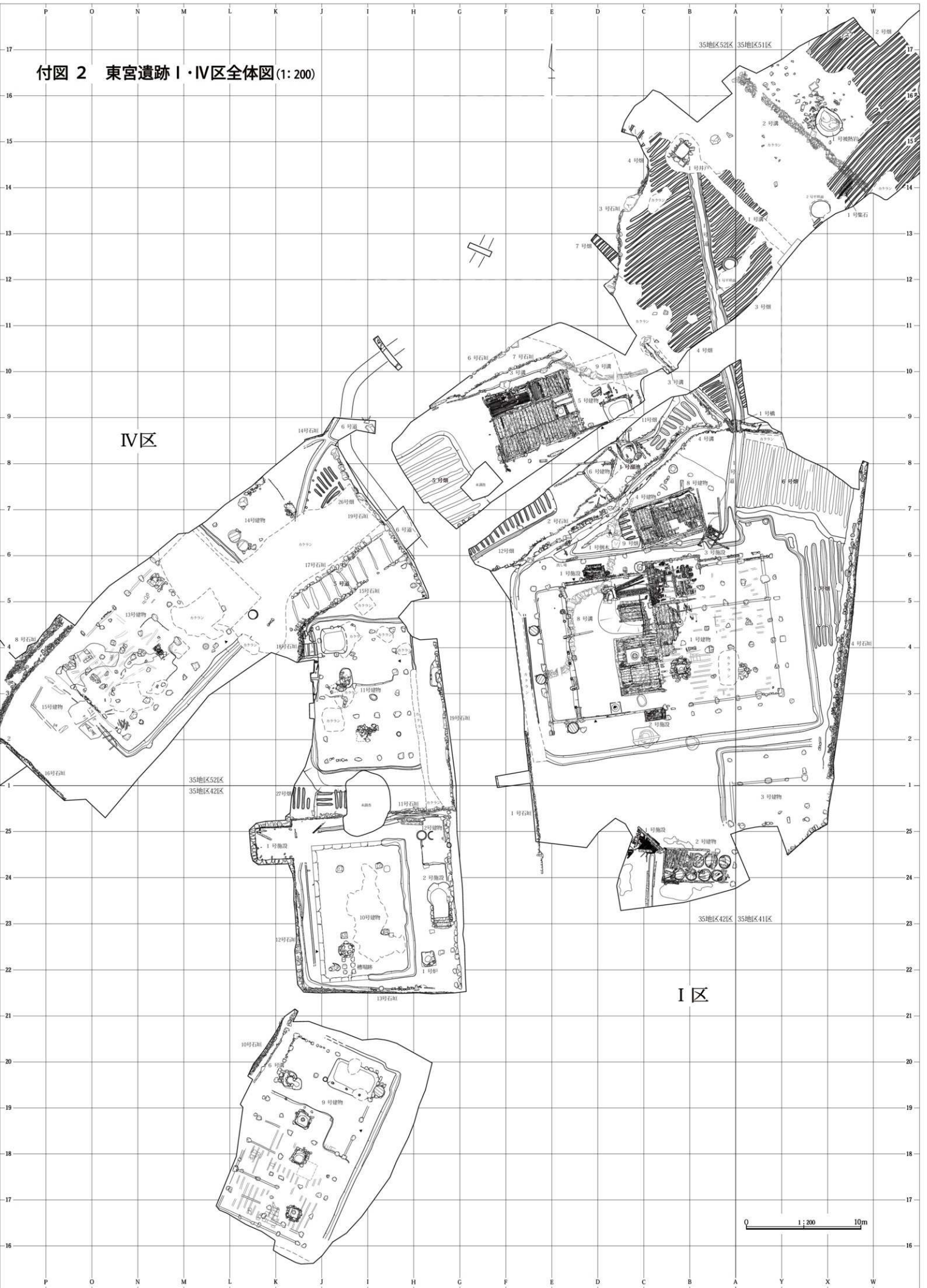
印刷／

---

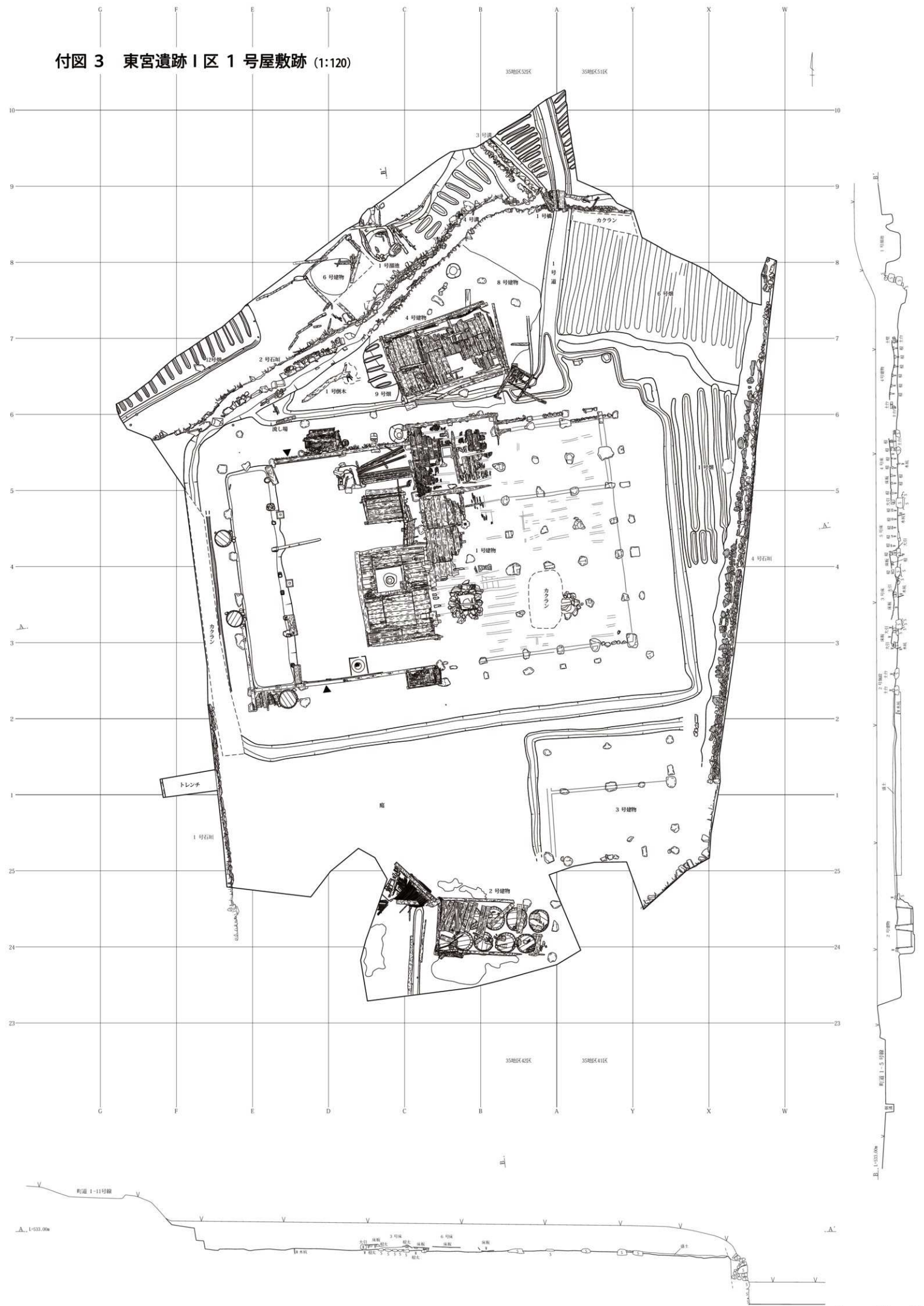
付図 1 東宮遺跡全体図(1:700)



付図 2 東宮遺跡 I・IV区全体図(1:200)



付図3 東宮遺跡I区1号屋敷跡 (1:120)



付図4 東宮遺跡I区1号建物(1:80)

