

# 写 真 图 版



1・2区北部全景（上空から）



1・2区北部全景西部（上空から）



1・2区北部全景中部（上空から）



1・2区北部全景東部（上空から）



1・2区北部全景（南から）



1区中南部全景（上空から）



1区中南部全景（東から）



1区中南部全景（西から）



2区中南部、3・4区南部全景（上空から）



2区中南部、3・4区南部全景（東から）



2区中南部、3・4区南部全景（西から）



2区中南部、3・4区南部全景（東から）



2区中南部、3・4区南部全景（南から）



2区中南部全景（上空から）





2区中南部、3・4区南部全景（西から）



2区中南部、3・4区南部全景（北から）



123号住カマド全景（南から）



123号住掘り方全景（南から）



123号住掘り方全景（東から）



124号住全景（南から）



124号住カマド全景（南から）



124号住掘り方全景（東から）



127号住西壁際遺物出土状況（東から）



127号住掘り方全景（南から）



128号住全景 (南から)



129号住遺物出土状況全景 (西から)



129号住北西部遺物出土状況 (南から)



129号住南東部遺物出土状況 (東から)



129号住北西部遺物出土状況 (南から)



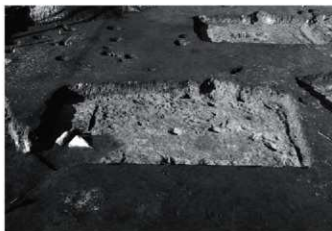
129号住全景 (西から)



130号住全景 (南から)



130号住カマド全景 (南から)



130号住掘り方全景 (南から)



130号住カマド掘り方全景 (南から)



131・133号住全景 (南から)



131・133号住掘り方全景 (南から)



134号住全景 (東から)



134号住カマド全景 (南から)



134号住掘り方全景 (南から)



134号住カマド掘り方全景 (南から)



135号住カマド遺物出土状況 (西から)



135号住P1遺物出土状況 (北から)



135号住掘り方全景 (南から)



135号住カマド掘り方全景 (西から)



138号住全景 (南から)



138号住カマド全景 (西から)



138号住掘り方全景 (西から)



140・142・200号住全景 (南から)



140号住西部遺物出土状況（北から）



141号住全景（東から）



143号住全景（南から）



143号住カマド全景（西から）



143号住掘り方全景（西から）



143号住カマド掘り方全景（西から）



146号住全景（西から）



146号住掘り方全景（南から）



149号住遺物出土状況全景（南から）



149号住北東部遺物出土状況（北から）



149号住北東部遺物出土状況（南から）



149号住北東部遺物出土状況（東から）



149号住北東部遺物出土状況（西から）



149号住炭化材出土状況（西から）



149号住炭化材出土状況（西から）



149号住全景（南から）



149号住全景 (西から)



149号住北カマド全景 (南から)



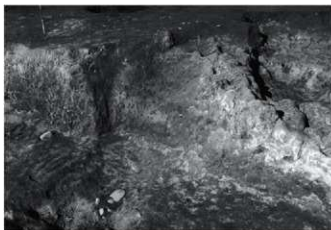
149号住東カマド全景 (西から)



149号住掘り方全景 (西から)



149号住掘り方全景 (南から)



149号住北カマド掘り方全景 (南から)



151号住全景 (西から)



151号住カマド全景 (西から)





151号住掘り方全景 (南から)



152号住全景 (南から)



152・164号住掘り方全景 (西から)



155号住粘土残存状況全景 (西から)



155号住全景 (西から)



155号住掘り方全景 (西から)



156号住遺物出土状況全景 (南から)



156号住全景 (南から)



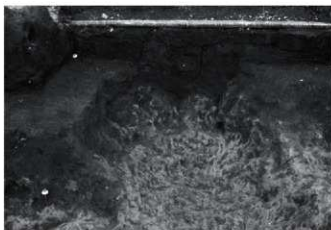
156号住カマド全景 (南から)



156号住掘り方全景 (南から)



156号住カマド掘り方遺物出土状況 (南から)



156号住カマド掘り方全景 (南から)



157号住全景 (南から)



157号住カマド全景 (西から)



157号住掘り方全景 (南から)



157号住カマド掘り方全景 (西から)



158号住遺物出土状況全景（西から）



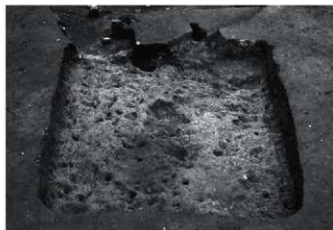
158号住全景（西から）



158号住南東部遺物出土状況（北から）



158号住カマド全景（西から）



158号住掘り方全景（西から）



158号住カマド掘り方全景（西から）



159号住遺物出土状況全景（西から）



159号住中南部遺物出土状況（東から）



159号住全景 (西から)



159号住カマド全景 (西から)



159号住掘り方全景 (西から)



159号住カマド掘り方全景 (西から)



160号住全景 (東から)



160号住カマド全景 (東から)



160号住掘り方全景 (東から)



160号住カマド掘り方全景 (東から)



161号住遺物出土状況全景（西から）



161号住土師器甕出土状況（北から）



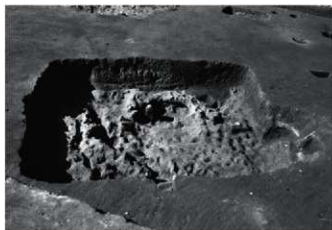
161号住全景（西から）



161号住カマド全景（西から）



161号住カマド全景（西から）



161号住掘り方全景（南から）



161号住カマド掘り方全景（西から）



162号住全景（南から）



162号住カマド全景 (南から)



162号住掘り方全景 (南から)



163号住カマド掘り方全景 (南から)



163号住南東部遺物出土状況 (西から)



163号住南西部遺物出土状況 (北から)



164号住全景 (南から)



164号住全景 (西から)



165号住全景 (西から)



165号住東部遺物出土状況（西から）



165号住掘り方全景（西から）



166号住全景（南から）



166号住カマド全景（西から）



166号住掘り方全景（西から）



166号住カマド掘り方全景（西から）



167号住全景（南から）



168号住全景（東から）



169号住遺物出土状況全景（西から）



169号住全景（西から）



169号住カマド全景（西から）



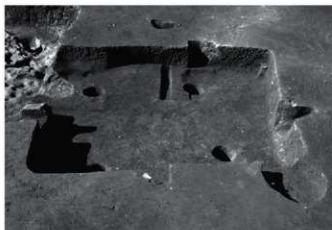
169号住掘り方全景（西から）



169号住カマド掘り方全景（西から）



171号住遺物出土状況全景（東から）



171号住全景（東から）



171号住カマド全景（南から）





172号住全景 (南から)



173・163号住遺物出土状況全景 (西から)



173号住カマド遺物出土状況 (東から)



173号住全景 (西から)



173号住カマド全景 (西から)



173号住掘り方全景 (西から)



173号住カマド掘り方全景 (西から)



174号住全景 (南から)



174号住東部遺物出土状況（西から）



174号住北東部遺物出土状況（東から）



174号住掘り方全景（南から）



174号住カマド掘り方全景（南から）



175号住全景（西から）



175号住カマド全景（西から）



175号住掘り方全景（南から）



175号住カマド掘り方全景（西から）



176号住全景 (南から)



176号住カマド全景 (南から)



176号住掘り方全景 (南から)



176号住カマド掘り方全景 (南から)



177号住全景 (南から)



178号住全景 (西から)



178号住カマド全景 (西から)



178号住掘り方全景 (西から)



178号住カマド掘り方全景 (西から)



179号住全景 (南から)



180号住遺物出土状況全景 (南から)



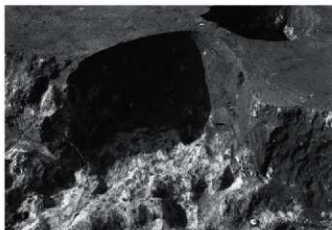
180号住全景 (南から)



180号住カマド全景 (南から)



180号住掘り方全景 (南から)



180号住カマド掘り方全景 (南から)



182号住カマド全景 (西から)



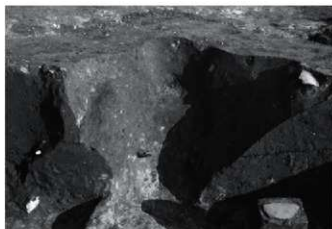
183号住全景（西から）



183号住カマド全景（西から）



183号住掘り方全景（西から）



183号住カマド掘り方全景（西から）



184号住遺物出土状況全景（南から）



184号住南部遺物出土状況（西から）



184号住全景（南から）



184号住北カマド全景（南から）



184号住掘り方全景 (南から)



184号住北カマド掘り方全景 (南から)



184号住東カマド掘り方全景 (西から)



185号住全景 (西から)



185号住カマド全景 (西から)



185号住P1全景 (北から)



185号住掘り方全景 (西から)



185号住カマド掘り方全景 (西から)



186・187号住全景（南から）



186号住カマド全景（西から）



186・187号住掘り方全景（南から）



186号住カマド掘り方全景（西から）



187号住東部遺物出土状況（西から）



187号住カマド全景（南から）



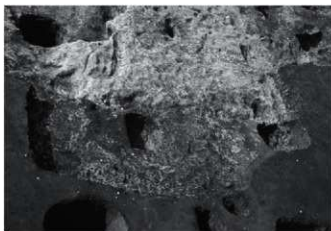
187号住カマド掘り方全景（南から）



188・189号住全景（南から）



188・189号住掘り方全景（南から）



190号住全景（東から）



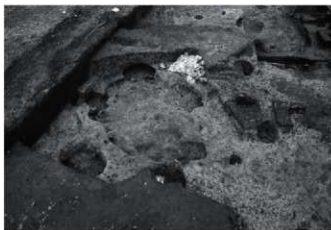
191号住全景（東から）



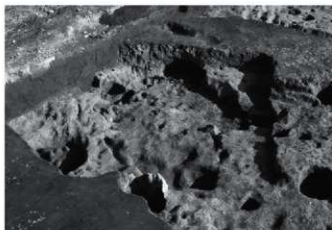
191号住南壁際遺物出土状況（北から）



191号住掘り方全景（南から）



193・194号住全景（西から）



193・194号住掘り方全景（西から）



195号住全景（西から）





195号住カマド全景 (西から)



195号住掘り方全景 (南から)



195号住カマド掘り方全景 (西から)



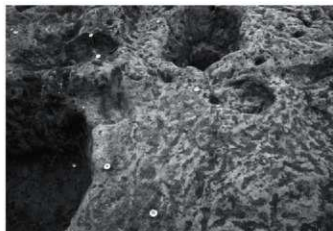
198号住全景 (西から)



198号住カマド遺物出土状況 (南から)



198号住掘り方全景 (南から)



198号住カマド掘り方全景 (南から)



199号住全景 (西から)



199号住カマド全景 (南から)



200号住カマド全景 (西から)



140・142・200号住掘り方全景 (南から)



200号住カマド掘り方全景 (西から)



401号住全景 (南から)



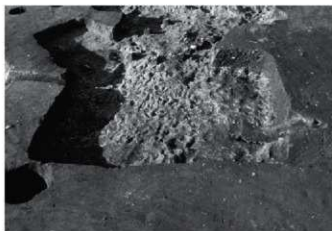
401号住掘り方全景 (南から)



402号住全景 (北から)



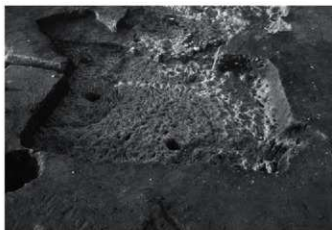
403号住遺物出土状況全景 (南から)



403号住全景 (南から)



403号住カマド全景 (西から)



403号住掘り方全景 (南から)



404号住全景 (南から)



404号住掘り方全景 (西から)



405号住全景 (東から)



406号住全景 (西から)



406号住掘り方全景 (西から)



408号住全景（北から）



408号住カマド全景（西から）



408号住掘り方全景（北から）



409号住全景（西から）



409号住南部遺物出土状況（東から）



409号住カマド全景（西から）



409号住掘り方全景（西から）



409号住カマド掘り方全景（西から）



410号住全景 (南から)



410号住カマド全景 (南から)



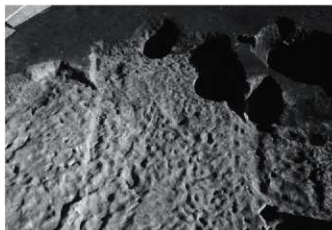
410号住掘り方全景 (西から)



410号住カマド掘り方全景 (南から)



411号住全景 (西から)



411号住掘り方全景 (西から)



412号住全景 (東から)



412号住カマド礎出土状況 (西から)



412号住カマド全景 (西から)



412号住カマド掘り方全景 (西から)



413号住全景 (南から)



413号住カマド全景 (南から)



413号住掘り方全景 (西から)



414号住全景 (西から)



414号住カマド全景 (左旧・右新) (西から)



414号住掘り方全景 (西から)



415号住全景 (西から)



415号住カマド全景 (西から)



415号住掘り方全景 (西から)



416号住遺物出土状況全景 (西から)



416号住全景 (西から)



416号住北カマド全景 (南から)



416号住東カマド全景 (西から)



416号住掘り方全景 (南から)



416号住東カマド掘り方全景（西から）



417号住粘土残存状況全景（北から）



417号住全景（北から）



417号住掘り方全景（北から）



418号住粘土残存状況全景（南から）



418号住粘土残存状況（南から）



418号住粘土残存状況（東から）



418号住全景（東から）





418号住掘り方全景 (東から)



419号住全景 (西から)



419号住掘り方全景 (西から)



420号住遺物出土状況全景 (西から)



420号住北西部遺物出土状況 (西から)



420号住全景 (西から)



420号住カマド全景 (西から)



420号住掘り方全景 (西から)



420号住カマド掘り方全景（西から）



421号住全景（西から）



422号住遺物出土状況全景（北から）



422号住中央部遺物出土状況（北から）



422号住カマド遺物出土状況（西から）



422号住カマド遺物出土状況（北から）



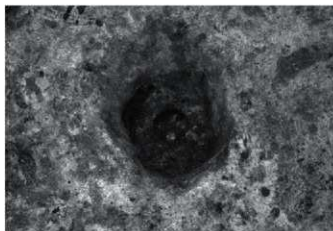
422号住全景（北から）



422号住カマド全景（西から）



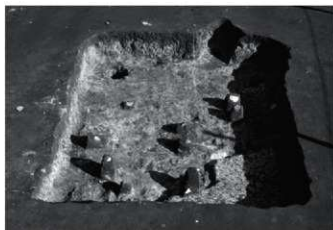
422号住P1柱痕検出状況（北から）



422号住P2柱痕検出状況（北から）



422号住掘り方全景（北から）



423号住全景（西から）



423号住カマド全景（西から）



423号住掘り方全景（西から）



423号住カマド掘り方全景（西から）



424号住遺物出土状況全景（西から）



424号住全景 (西から)



424号住カマド天井部粘土残存状況 (西から)



424号住カマド全景 (西から)



424号住掘り方全景 (西から)



424号住カマド掘り方全景 (西から)



425号住全景 (東から)



425号住カマド全景 (煙道部掘り下げ前) (東から)



425号住カマド全景 (煙道部掘り下げ後) (東から)



425号住貯蔵穴全景 (東から)



425号住掘り方全景 (東から)



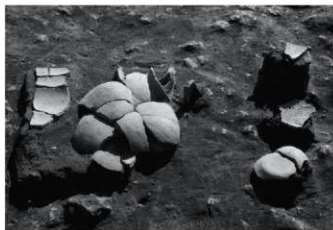
426号住カマド掘り方全景 (東から)



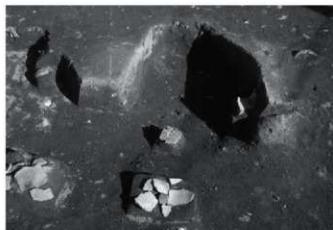
426号住遺物出土状況全景 (北から)



426号住北西部遺物出土状況 (北から)



426号住北東部遺物出土状況 (北から)



426号住カマド遺物出土状況 (西から)



426号住全景 (北から)



426号住カマド全景 (西から)



426号住掘り方全景 (北から)



427号住全景 (北から)



427号住カマド全景 (西から)



427号住掘り方全景 (北から)



427号住カマド掘り方全景 (西から)



428号住遺物出土状況全景 (北から)



428号住全景 (北から)



428号住カマド全景 (天井部掘り下げ前) (南から)



428号住カマド全景 (天井部掘り下げ後) (南から)



428号住掘り方全景 (北から)



429号住全景 (南から)



429号住カマド全景 (南から)



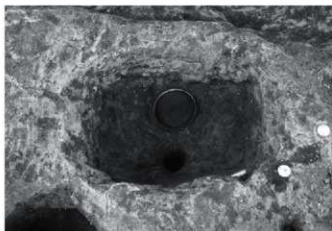
429号住カマド全景 (南から)



429号住北西部遺物出土状況 (東から)



429号住南西部遺物出土状況 (東から)



429号住P9全景 (南から)



429号住掘り方全景 (南から)



429号住カマド掘り方全景 (南から)



430号住遺物出土状況全景 (西から)



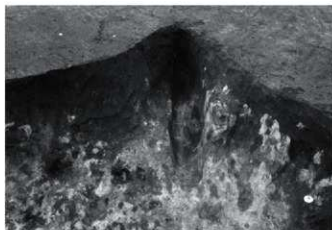
430号住全景 (西から)



430号住カマド全景 (西から)



430号住掘り方全景 (西から)



430号住カマド掘り方全景 (西から)





431号住粘土残存状況全景（南から）



431号住西部粘土残存状況（北から）



431号住全景（南から）



431号住カマド全景（西から）



431号住掘り方全景（南から）



432号住全景（南から）



432号住カマド全景（南から）



432号住掘り方全景（東から）



433号住全景（北から）



434号住遺物出土状況全景（西から）



434号住東部遺物出土状況（東から）



434号住全景（西から）



434号住カマド全景（西から）



434号住掘り方全景（西から）



434号住カマド掘り方全景（西から）



436号住全景（東から）



437号住全景 (南から)



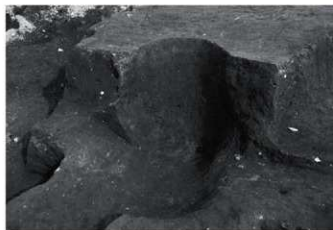
437号住カマド遺物出土状況 (西から)



437号住カマド全景 (西から)



437号住掘り方全景 (西から)



437号住カマド掘り方全景 (西から)



438号住全景 (西から)



438号住カマド全景 (西から)



438号住掘り方全景 (西から)



438号住カマド掘り方全景（西から）



439号住全景（南から）



439号住D4遺物出土状況（東から）



439号住掘り方全景（南から）



440号住全景（北から）



440号住掘り方全景（北から）



441号住全景（東から）



441号住カマド全景（東から）



441号住掘り方全景 (東から)



441号住カマド掘り方全景 (東から)



442号住遺物出土状況全景 (南から)



442号住全景 (南から)



442号住カマド全景 (南から)



442号住カマド遺物出土状況 (南から)



442号住掘り方全景 (南から)



442号住カマド掘り方全景 (南から)



443号住遺物出土状況全景（東から）



443号住北東部遺物出土状況（西から）



443号住全景（東から）



443号住掘り方全景（東から）



444号住全景（東から）



445号住全景（南から）



446号住全景（西から）



446号住カマド全景（西から）



446号住カマド掘り方全景（西から）



449号住遺物出土状況全景（南から）



449号住南部遺物出土状況（南から）



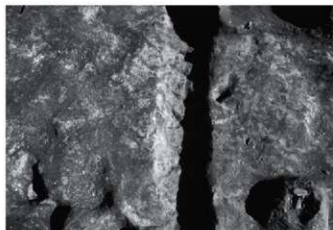
449号住東部遺物出土状況（北から）



449号住全景（南から）



449号住カマド全景（南から）



449号住壁溝工具痕残存状況（東から）



449号住カマド全景（袖掘り下げ後）（南から）



449号住カマド前遺物出土状況（南から）



449・451号住掘り方全景（南から）



449号住カマド掘り方全景（南から）



450号住遺物出土状況全景（東から）



450号住全景（東から）



450号住カマド遺物出土状況（東から）



450号住カマド全景（東から）



450号住掘り方全景（東から）





450号住カマド掘り方全景（東から）



452号住全景（南から）



452・458号住掘り方全景（南から）



453号住遺物出土状況全景（南から）



453号住全景（南から）



453号住カマド全景（南から）



453号住カマド袖粘土残存状況（南から）



453号住掘り方全景（南から）



454号住遺物出土状況全景（西から）



454号住・推定東山道駅路南侧溝重複状況（北から）



454号住全景（西から）



454号住カマド全景（西から）



454号住カマド全景（西から）



454号住掘り方全景（西から）



454号住カマド掘り方全景（西から）



455号住遺物出土状況全景（西から）



455号住全景 (西から)



455号住カマド全景 (西から)



455号住掘り方全景 (西から)



457号住全景 (南から)



457号住カマド全景 (西から)



457号住掘り方全景 (南から)



463号住全景 (南から)



463号住掘り方全景 (西から)



465・466号住全景（北から）



467号住全景（北から）



468号住全景（北から）



468号住掘り方全景（北から）



469号住全景（北から）



470号住全景（北から）



470号住掘り方全景（北から）



471号住全景（北から）



471号住掘り方全景（南から）



473号住全景（南から）



474号住全景（南から）



474号住掘り方全景（南から）



476号住全景（西から）



476号住カマド全景（西から）



476号住掘り方全景（西から）



476号住カマド掘り方全景（西から）



489号住遺物出土状況全景（南から）



489号住全景（南から）



489号住カマド遺物出土状況（南から）



489号住カマド全景（南から）



489号住掘り方全景（南から）



490号住全景（東から）



490号住カマド全景（東から）



490号住掘り方全景（東から）



491号住全景（東から）



491号住北西部遺物出土状況（南から）



491号住カマド全景（南から）



491号住掘り方全景（東から）



491号住カマド掘り方全景（南から）



491号住遺物出土状況全景（南から）



492号住全景（西から）



492号住カマド全景（西から）



492号住掘り方全景 (西から)



492号住カマド掘り方全景 (西から)



493号住全景 (西から)



493号住カマド全景 (西から)



493号住掘り方全景 (西から)



493号住カマド掘り方全景 (西から)



494号住全景 (南から)



494号住カマド全景 (南から)





494号住掘り方全景 (南から)



494号住カマド掘り方全景 (南から)



495号住全景 (北から)



495号住掘り方全景 (北から)



496号住全景 (南から)



496号住カマド全景 (南から)



496号住掘り方全景 (南から)



496号住カマド掘り方全景 (南から)



497号住遺物出土状況全景（南から）



497号住全景（南から）



497号住カマド全景（南から）



497号住掘り方全景（南から）



497号住カマド掘り方全景（南から）



498号住遺物出土状況全景（東から）



498号住北東部遺物出土状況（西から）



498号住カマド天井部裏出土状況（東から）



498号住全景 (東から)



498号住カマド袖部裏出土状況 (東から)



498号住掘り方全景 (東から)



498号住カマド掘り方全景 (東から)



513号住遺物出土状況全景 (西から)



513号住全景 (西から)



513号住カマド全景 (西から)



513号住掘り方全景 (西から)



513号住カマド掘り方全景（西から）



514号住遺物出土状況全景（西から）



514号住全景（西から）



514号住カマド遺物出土状況全景（西から）



514号住カマド燃焼部遺物出土状況（西から）



514号住カマド遺物出土状況（北から）



514号住カマド全景（西から）



514号住掘り方全景（西から）



514号住カマド掘り方全景 (西から)



515号住全景 (西から)



515号住カマド全景 (西から)



515号住掘り方全景 (西から)



515号住カマド掘り方全景 (西から)



516号住遺物出土状況全景 (南から)



516号住全景 (南から)



516号住カマド全景 (南から)



516号住掘り方全景（南から）



516号住カマド掘り方全景（南から）



517号住全景（北から）



517号住掘り方全景（北から）



519号住遺物出土状況全景（東から）



519号住全景（東から）



519号住カマド全景（東から）



519号住掘り方全景（東から）



520号住全景 (南から)



520号住掘り方全景 (南から)



522号住遺物出土状況全景 (東から)



522号住北壁際ハソウ出土状況 (南から)



522号住カマド全景 (東から)



522号住掘り方全景 (東から)



522号住カマド掘り方全景 (東から)



524号住遺物出土状況全景 (南から)



524号住全景 (南から)



524号住北カマド遺物出土状況 (南から)



524号住西カマド遺物出土状況 (東から)



524号住北カマド全景 (南から)



524号住西カマド全景 (東から)



524号住掘り方全景 (南から)



524号住北カマド掘り方全景 (南から)



524号住西カマド掘り方全景 (東から)





525号住全景 (南から)



525号住掘り方全景 (南から)



528号住全景 (北から)



528号住掘り方全景 (北から)



532号住全景 (西から)



535号住遺物出土状況全景 (南から)



535号住全景 (南から)



535号住カマド全景 (南から)



535号住掘り方全景（南から）



535号住カマド掘り方全景（南から）



536号住全景（東から）



536号住掘り方全景（西から）



539号住遺物出土状況全景（西から）



539号住全景（西から）



539号住カマド全景（南から）



539号住掘り方全景（南から）



539号住カマド掘り方全景 (南から)



540号住全景 (東から)



540号住掘り方全景 (東から)



541号住全景 (東から)



541号住掘り方全景 (東から)



543号住全景 (西から)



544号住遺物出土状況全景 (南から)



544号住全景 (南から)



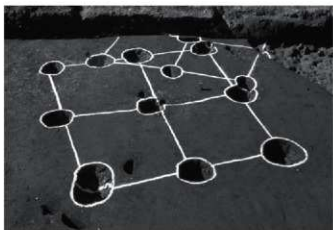
544号住カマド全景 (南から)



544号住掘り方全景 (南から)



544号住カマド掘り方全景 (南から)



8・12号掘立柱建物全景 (東から)



9号掘立柱建物全景 (東から)



13号掘立柱建物全景 (西から)



14・15号掘立柱建物全景 (南から)



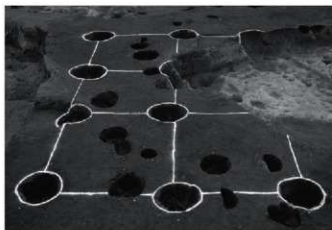
17号掘立柱建物全景 (南から)



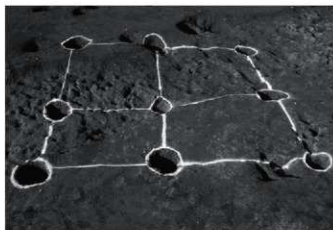
18号掘立柱建物全景（北西から）



19号掘立柱建物全景（南から）



20号掘立柱建物全景（西から）



24号掘立柱建物全景（南から）



17号溝全景（南から）



17号溝遺物出土状況（北から）



18号溝全景（北から）



19号溝全景（北から）



331号土坑遺物出土状況（南から）



331号土坑全景（南から）



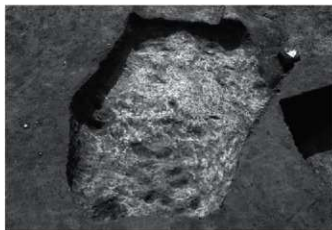
332号土坑全景（北から）



337号土坑全景（北から）



352号土坑全景（北から）



354A号土坑全景（北から）



355A号土坑全景（北から）



356号土坑全景（東から）



364号土坑全景（西から）



365号土坑全景（南から）



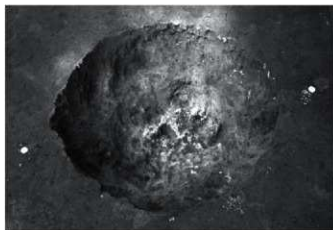
366号土坑全景（東から）



378号土坑全景（北から）



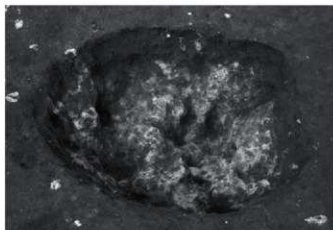
381号土坑全景（北から）



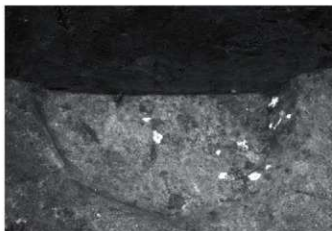
382号土坑全景（南から）



383号土坑全景（南から）



384号土坑全景（南から）



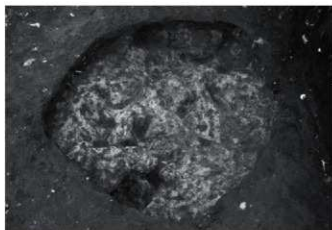
385号土坑全景（西から）



386号土坑全景（南から）



387号土坑全景（東から）



388号土坑全景（北から）



396号土坑全景（北東から）



397号土坑全景（北東から）



399号土坑全景（南から）



405・425・427号土坑全景（南から）





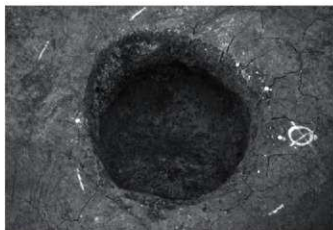
415号土坑全景（東から）



421号土坑全景（東から）



422号土坑全景（南から）



423号土坑全景（南から）



424号土坑全景（東から）



428号土坑全景（西から）



429号土坑全景（南から）



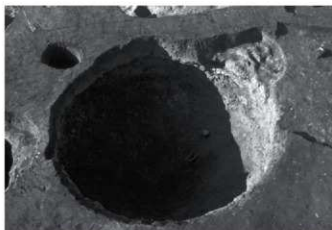
430号土坑全景（東から）



433号土坑口一ム残存状況（西から）



433号土坑遺物出土状況（東から）



433号土坑全景（北から）



434号土坑口一ム残存状況（北東から）



434号土坑遺物出土状況（南から）



434号土坑全景（北から）



435号土坑全景（東から）



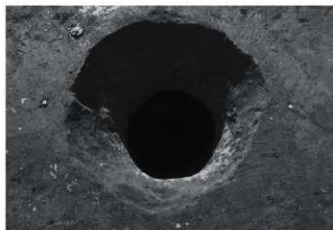
436号土坑全景（東から）



439号土坑全景（南から）



440号土坑全景（北から）



442号土坑全景（東から）



443号土坑全景（南から）



444号土坑全景（南から）



445号土坑全景（南から）



446号土坑全景（南から）



452号土坑全景（南から）



453号土坑全景 (南から)



454号土坑全景 (西から)



455号土坑全景 (南から)



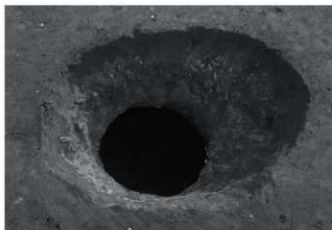
456号土坑全景 (南から)



459号土坑全景 (南から)



460号土坑遺物出土状況 (東から)



460号土坑全景 (北から)



461号土坑ローム残存状況 (北から)



461号土坑全景（東から）



462号土坑全景（西から）



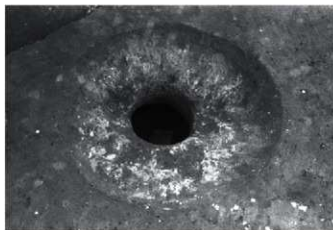
463号土坑全景（西から）



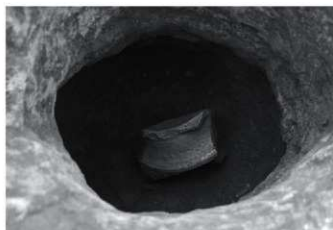
464号土坑全景（南から）



466号土坑上層遺物出土状況（南から）



466号土坑全景（北東から）



466号土坑下層遺物出土状況（東から）



467号土坑全景（南から）



475号土坑全景（北から）



477号土坑全景（東から）



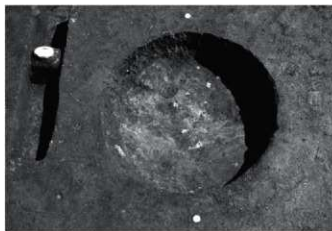
479号土坑全景（北から）



572号土坑全景（北から）



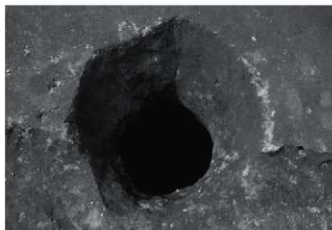
581号土坑全景（南から）



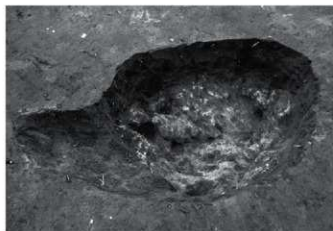
589号土坑全景（南から）



590号土坑遺物出土状況（東から）



590号土坑全景（南から）



592号土坑全景（南から）



596号土坑全景（西から）



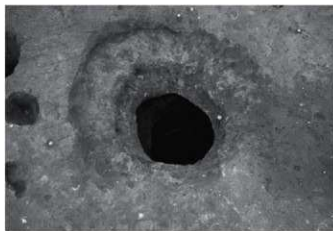
599号土坑遺物出土状況（北から）



599号土坑全景（北から）



616号土坑全景（西から）



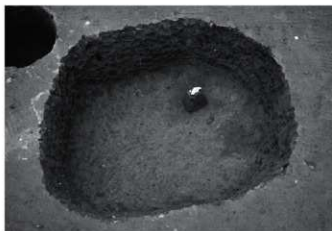
618号土坑全景（西から）



618号土坑遺物出土状況（南から）



630号土坑全景（東から）



645号土坑全景（南から）



650号土坑全景（南から）



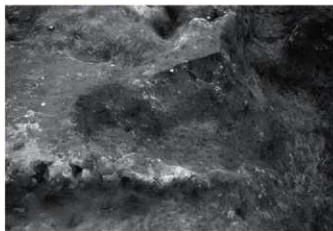
653号土坑遺物出土状況（南から）



653号土坑全景（西から）



654号土坑全景（南から）



669号土坑全景（東から）



670号土坑全景（東から）



671号土坑全景（西から）





674号土坑全景（南から）



675号土坑全景（東から）



676号土坑全景（北から）



677号土坑全景（北から）



682・683号土坑全景（東から）



699号土坑全景（東から）



700号土坑全景（北から）



701号土坑全景（北から）



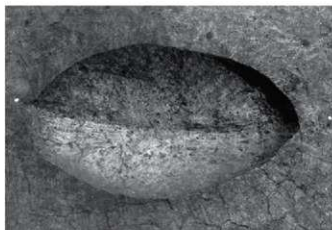
704号土坑全景 (南から)



705号土坑全景 (北から)



709号土坑全景 (東から)



712号土坑全景 (西から)



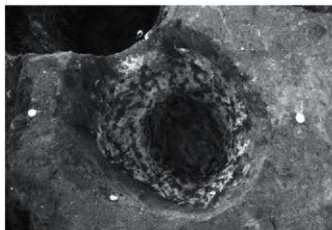
584号ピット全景 (南から)



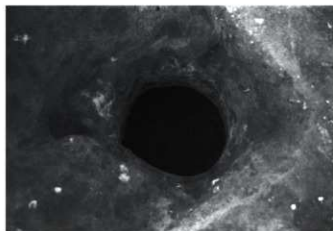
585号ピット全景 (南から)



595号ピット全景 (南から)



2051号ピット全景 (東から)



2058号ビット全景（南から）



2063号ビット全景（北から）



2090号ビット遺物出土状況（東から）



2090号ビット全景（北から）



2111号ビット遺物出土状況（東から）



2111号ビット下層遺物出土状況（北から）



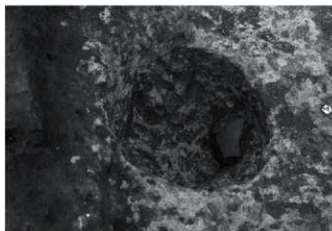
2111号ビット全景（西から）



2126号ビット全景（北西から）



2173号ビット礫出土状況（東から）



2176号ビット全景（東から）



2302号ビット全景（東から）



2389号ビット全景（南から）



2390号ビット全景（南から）



2471号ビット礫出土状況（南から）



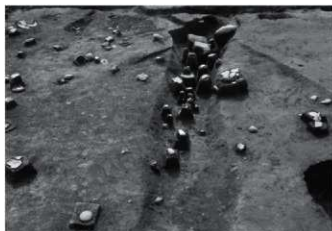
2760号ビット全景（西から）



2786号ビット柱痕検出状況（西から）



2812号ピット全景（南から）



推定東山道駅路北側溝310-840G付近遺物出土状況（東から）



推定東山道駅路北側溝310-840G付近遺物出土状況（東から）



推定東山道駅路北側溝東端部全景（西から）



推定東山道駅路北側溝335-990G付近遺物出土状況（東から）



推定東山道駅路北側溝335-000G付近遺物出土状況（西から）



推定東山道駅路北側溝330-990～000G遺物出土状況（東から）



推定東山道駅路北側溝330-970G硬化面検出状況（西から）



推定東山道駅路北側溝335-990G付近遺物出土状況（南西から）



推定東山道駅路北側溝330-980G付近全景（西から）



推定東山道駅路北側溝335-990G付近遺物出土状況（南から）



推定東山道駅路北側溝310-850G付近全景（東から）



推定東山道駅路北側溝320-920G付近硬化面検出状況（北から）



推定東山道駅路北側溝325-940G付近遺物出土状況（南から）



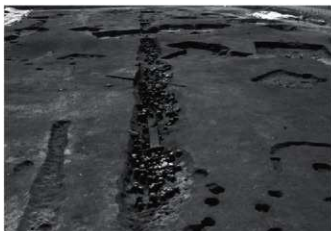
推定東山道駅路北側溝325-930G付近遺物出土状況（南から）



推定東山道駅路北側溝325-920G付近遺物出土状況（北から）



推定東山道駅路北側溝330-950G付近遺物出土状況（西から）



推定東山道駅路北側溝325-920～930G遺物出土状況（東から）



推定東山道駅路北側溝330-960G付近全景（西から）



推定東山道駅路北側溝325-930G付近遺物出土状況（東から）



推定東山道駅路北側溝全景（西から）



推定東山道駅路北側溝330-960G付近遺物出土状況（北から）



推定東山道駅路北側溝330-960G付近円面礫出土状況（北から）



推定東山道駅路南側溝320-995G遺物出土状況（北から）



推定東山道駅路南侧溝315-970~000G遺物出土状況（東から）



推定東山道駅路南侧溝320-990~000G遺物出土状況（西から）



推定東山道駅路南侧溝315-975G付近遺物出土状況（東から）



推定東山道駅路南侧溝315-970・980G遺物出土状況（東から）



推定東山道駅路南侧溝315-970G付近遺物出土状況（東から）



推定東山道駅路南侧溝320-000G全景（東から）



推定東山道駅路南侧溝315-950G須恵器甕出土状況（西から）



推定東山道駅路南侧溝315-950G須恵器甕出土状況（北から）





推定東山道駅路南側溝310-930G遺物出土状況（南から）



推定東山道駅路南側溝310-930G遺物出土状況（東から）



推定東山道駅路南側溝310-945G馬歯出土状況（東から）



推定東山道駅路南側溝中西部遺物出土状況全景（西から）



推定東山道駅路南側溝310-930 ~ 940G遺物出土状況（西から）



推定東山道駅路南側溝中西部遺物出土状況全景（東から）



推定東山道駅路南側溝310-930G遺物出土状況（北から）



推定東山道駅路南側溝305-890G遺物出土状況（北から）



推定東山道駅路南側溝305-890G遺物出土状況（北から）



推定東山道駅路南側溝305-890G付近遺物出土状況（西から）



推定東山道駅路南側溝305-880～890G遺物出土状況（東から）



推定東山道駅路南側溝320-000G遺物出土状況（西から）



推定東山道駅路南側溝全景（西から）



推定東山道駅路北側溝全景（東から）



推定東山道駅路中東部全景（西から）



推定東山道駅路中東部全景（西から）



推定東山道駅路中東部全景（上空から）



推定東山道駅路西部全景（上空から）



推定東山道駅路中部全景（上空から）



推定東山道駅路東部全景（上空から）



推定東山道駅路中東部全景（東から）



推定東山道駅路中東部全景（東から）



推定東山道駅路中東部全景（西から）



推定東山道駅路全景（西から）

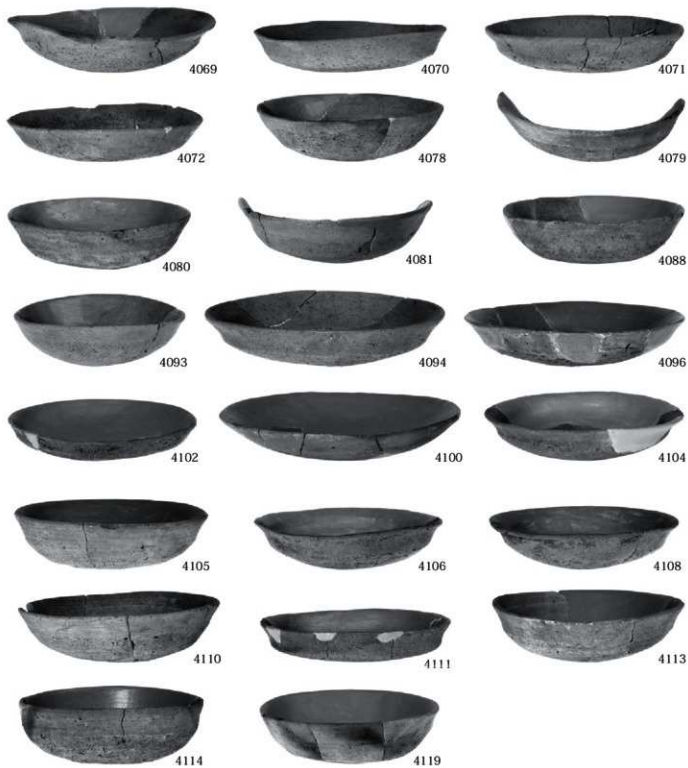
PL.102

土師器 I A 1



土師器 I A 2





## 土師器 I A 3







4129



4131



4132



4133



4135



4137



4138



4139



4140



4142



4143



4144



4145

土師器 I A 4



4146



4147



4151



4153



4154



4155



4156

土師器 I B 1



4158



4160



4161



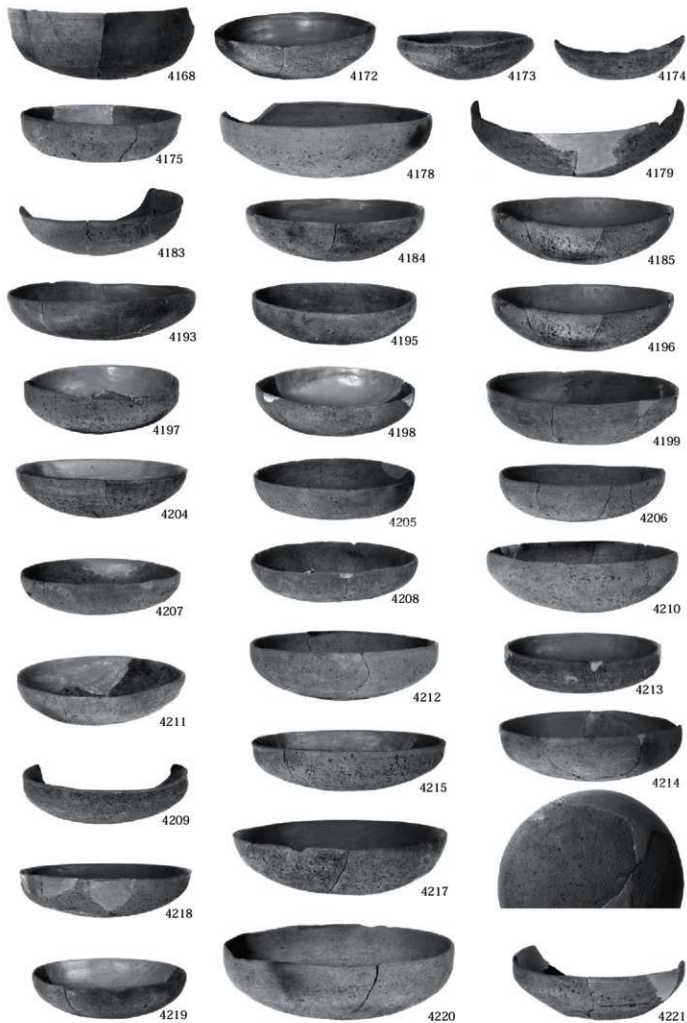
4162

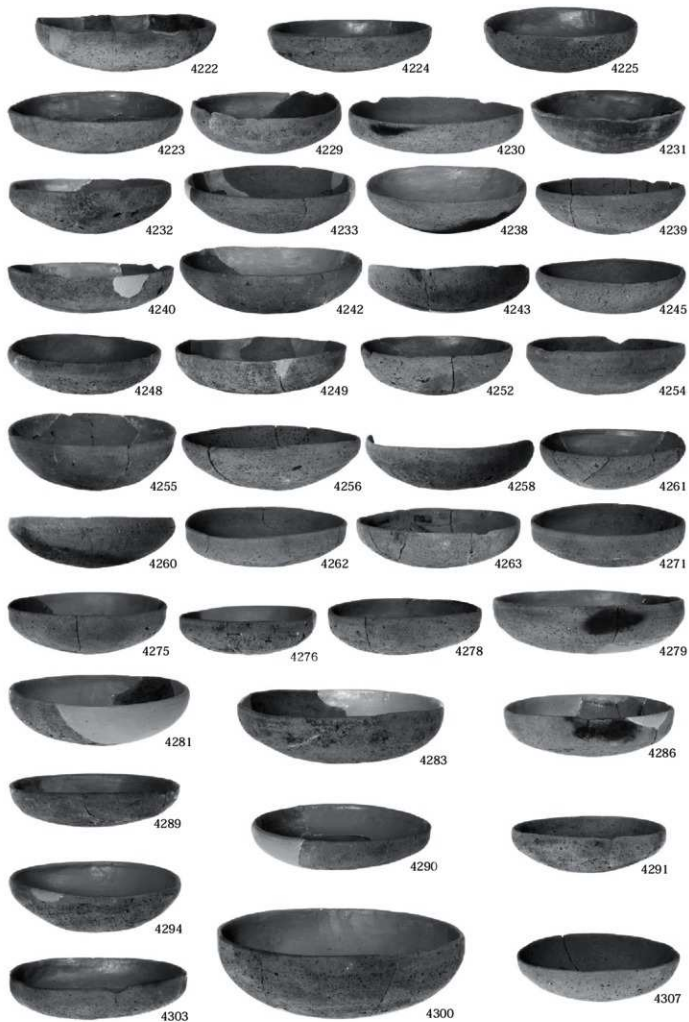


4163



4166







## 土師器 I B 2



## 土師器 I B 3



## 土師器 I D



PL.108

土師器 I F



4348



4350



4351

土師器 II A



4352



4353



4354



4356

土師器 II B



4358



4360



4362



4364

土師器 III A 1



4365



4370



4366



4372



4371



4374



4376

土師器 III A 2



4377



4380



4379



4389



4386



4409



4384



4393



4391



4385





4392



4400



4402



4395



4401



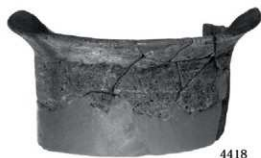
4404



4403



4426





4416



4417



4431



4435



4433



4430



4443



4439



4449

## 土師器 III A 4



4452



4453



4454



4455



4456

## 土師器 III A 5



4458

## 土師器 III B 1



4461



4451



4467



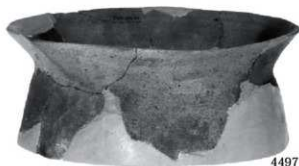
4469



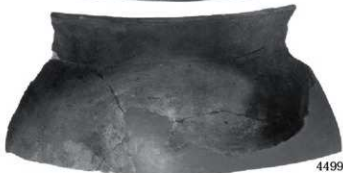
4494



4492



4497



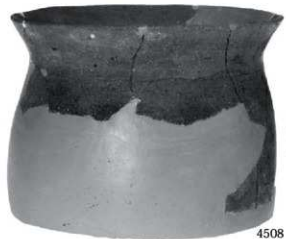
4499



4505



4500



4508



4511



4510



4516



4520



4468



4473



4493



4484



4485

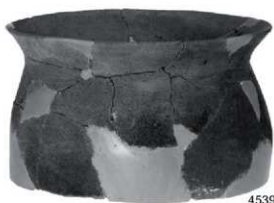




4507



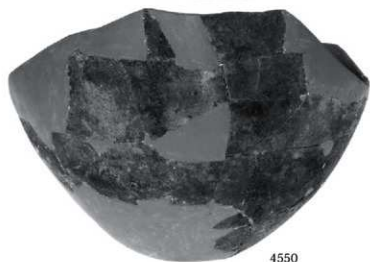
4517



4539



4541



4550



4545



4525



4530



4521



4526



4524



4547

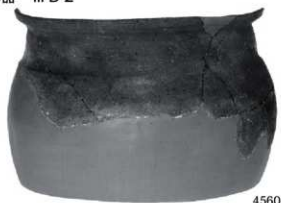


4537



4549

土師器 III B 2



4560

土師器 IVA 2



4576



4561

土師器 III B 3



4562

土師器 III B 4



4573



4577



4580



4581



## 土師器 VI



4596



4599



4597

## 土師器 VI



4600



4601



4602



4608



4605



4606



4611



4609



4613



4615



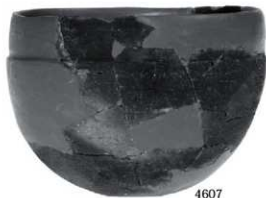
4617



4618



4620



4607



4612

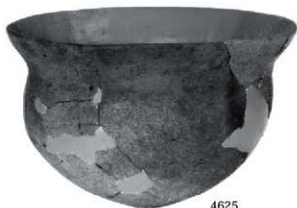
土師器 VII B



4624



4622



4625



4626

土師器 VIII



4627



4628



4629



4631



4632



4633



4634



4635

土師器 IX



4642

## 須恵器 I A

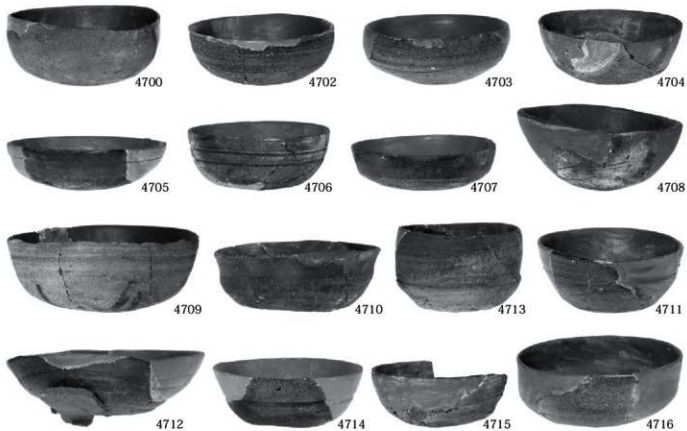


## 須恵器 I B





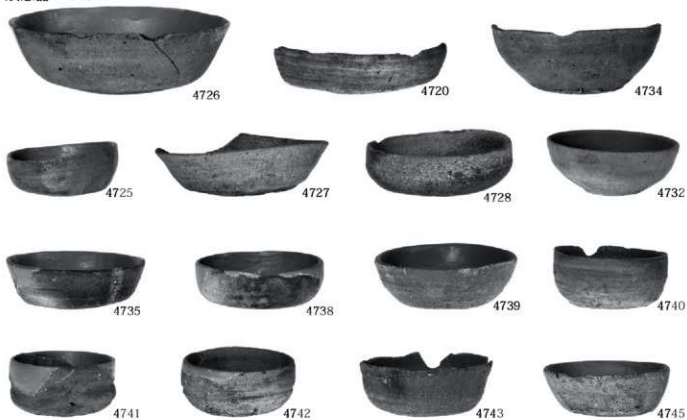
PL.128



須恵器 IC1



須恵器 IC2



## 須恵器 IC3



4749



4750



4752



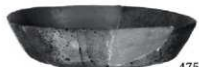
4753



4756



4758



4759



4761



4763



4770



4766



4776



4779



4783



4788



4784



4782



4789



4790



4791



4794



4795



4797



4798



4800



## 須恵器 IC 4



4859



4860



4861



4862



4863



4864



4865



4866



4868



4869



4871



4872



4873



4874



4875



4876



4877



4880



4881



4879



4883



4884



4885



4886



4889



4890

PL.132

須恵器 IC 5



4893



4894



4896



4901



4902



4898



4895



4905



4906

須恵器 IC 6



4907

須恵器 ID 1



4908



4909



4913



4916



4919



4921



4923



4924



4925



4927



4931



4932



4934



4938



4939



4933



## 須恵器 I D 2



## 須恵器 I E



## 須恵器 I F



## 須恵器 I G



# PL.134

## 須恵器 II A



## 須恵器 II B 1 a



## 須恵器 II B 1 b

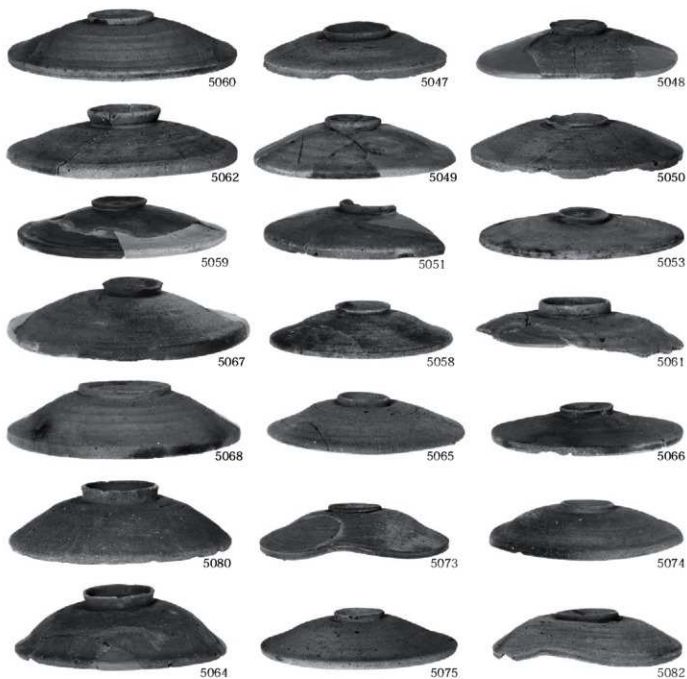


## 須恵器 II B 1 c



## 須恵器 II B 1 d





## 須恵器 II B 1 e



## 須恵器 II B 3





PL.136

須恵器 III A



5105



5103



5110



5114



5106



5116



5117



5107



5109



5118



5119



5122



5128

須恵器 IV



5134



5148



5139



5140



5153



5186



5187



5194



5155



5156



5157



5162



5161



5163



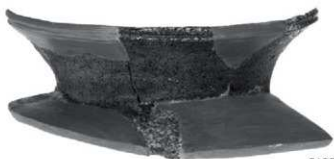
5167



5175



5195



5197



5183



5198



5200



5188



5189



5256





5199



5206



5263



5255

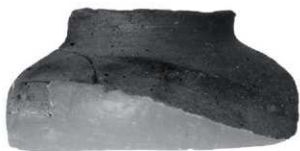


5264



5296

須恵器 VB



5331



5322



5324



5326



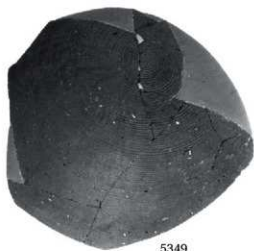
5334



5335



## 須恵器 VC



## 須恵器 VD



須恵器 VE



5351



5355



5352



5354

須恵器 VF



5358



5360



5377



5378



5361



5379



5381



5386



5385



5387



5389



5390



5395

須恵器 VI



5399



5396

須恵器 VII



5402



5400



5407



5404



5405

須恵器 VIII 1



5444



5434



5443



5423



5424



5426



5431



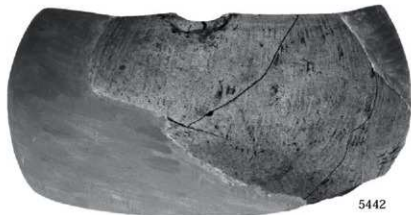
5433



5435



5441



5442



5438

## 須恵器 VIII 2



5446



5448



5449

## 須恵器 IX



5454



5457



5451



5459



5455



5452



5456



5453



## 須恵器 X

## 土製品 I



5460



5461



5462



5463



5471



土製品 II



5467



5470



5474

土製品 III



5477



5478



5479



5480



5481



5482



5483



5485



5486



5488



5492

石製品 I



5499



5500



5501



5502



5503

石製品 II

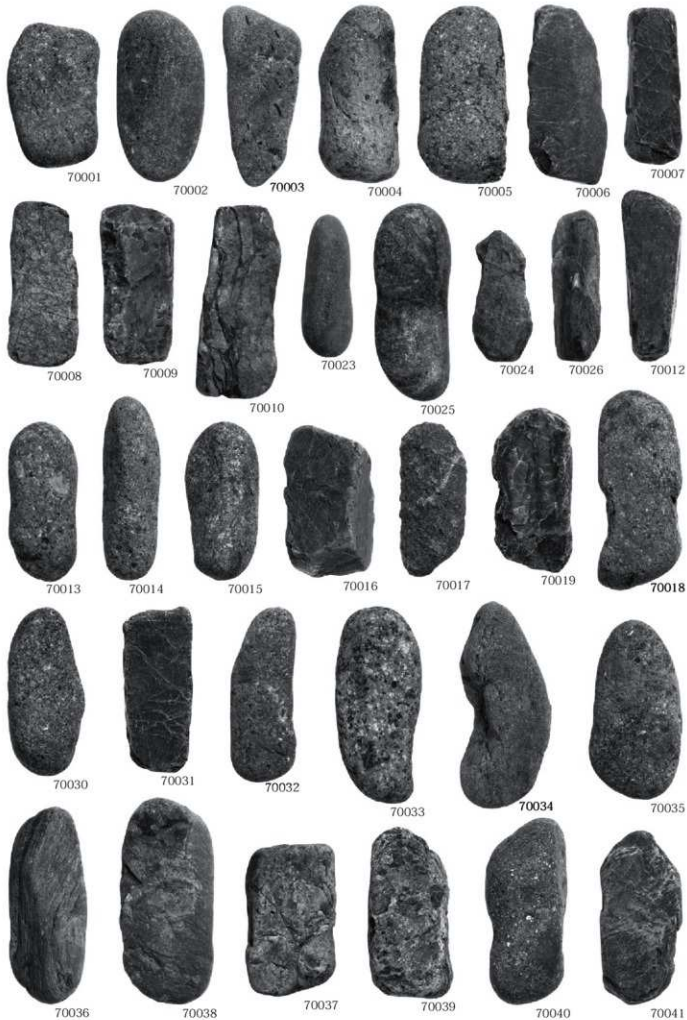


5506

石製品 III



5512





70042



70043



70046



70044



70045



70047



70049



70050



70048



70051



70052



70053



70056



70057



70054



70055



70058



70059



70060



70064



70062



70065



70063



70067



70071



70072



70068



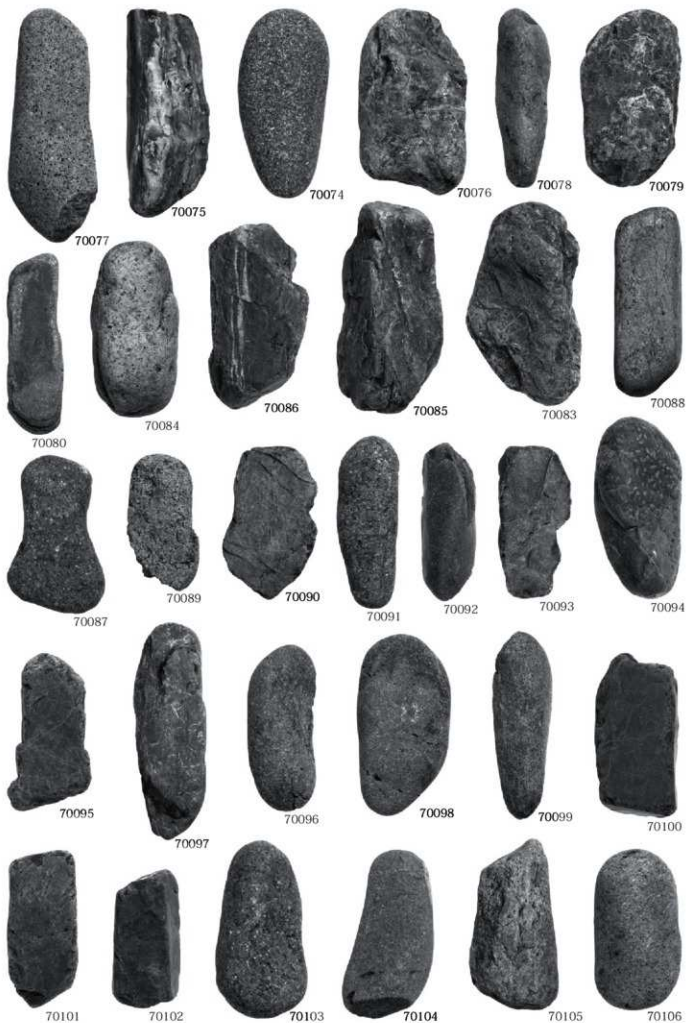
70069



70070



70073



鉄製品 I



鉄製品 II



鉄製品 III



鉄製品 IV



鉄製品 V



鉄製品 VI



銅製品



鉄滓







5498





5498

中近世



5558

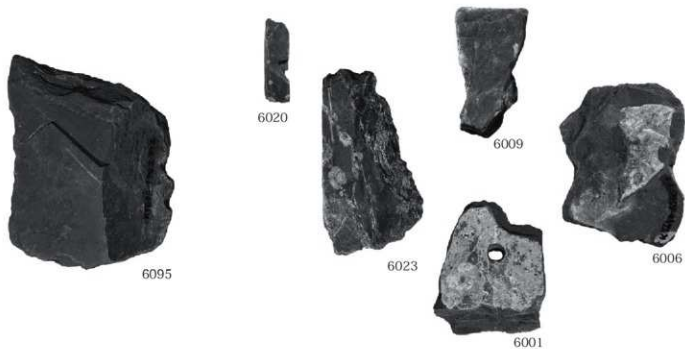


5560



PL.160

石製模造品



## 報 告 書 抄 録

書名ふりがな	だいどうひがしいせき(3) ーやよいじだいいこうへん2ー
書名	大道東遺跡(3)ー弥生時代以降編2ー
副書名	北関東自動車道(伊勢崎～県境)地域埋蔵文化財発掘調査報告書
巻次	
シリーズ名	財団法人群馬県埋蔵文化財調査事業団調査報告書
シリーズ番号	506
編著者名	新井仁/佐藤明人/岩崎泰一/女屋和志雄/神谷佳明
編集機関	財団法人群馬県埋蔵文化財調査事業団
発行機関	財団法人群馬県埋蔵文化財調査事業団
発行年月日	20101022
作成法人ID	21005
郵便番号	377-8555
電話番号	0279-52-2511
住所	群馬県渋川市北碓町下箱田784番地2
遺跡名ふりがな	だいどうひがしいせき
遺跡名	大道東遺跡
所在地ふりがな	ぐんまけんおおたしひがしいまいずみちょう
遺跡所在地	群馬県太田市東今泉町
市町村コード	10205
遺跡番号	T0147
北緯(日本測地系)	361937
東経(日本測地系)	1392320
北緯(世界測地系)	361948
東経(世界測地系)	1392308
調査期間	20030701-20031031/20040101-20050930
調査面積	11977
調査原因	道路建設
種別	集落
主な時代	縄文/古墳/平安
遺跡概要	古墳後・奈良・平安・住居151+掘立柱建物12+溝3+土坑155+道路遺構1・土器+石製品+鉄製品+銅製品
特記事項	古墳時代後期～平安時代大集落 推定東山道駅路
要約	縄文時代から平安時代の複合遺跡。弥生時代以降の特徴的な遺構としては、東山道駅路や300軒に及ぶ竪穴住居がある。今回報告分の調査区では、古墳時代後期から平安時代にかけての住居が151軒検出されており、東山道駅路と推定される道路も検出されている。竪穴住居と道路の重複関係から、推定東山道駅路の時期が限定される。遺物も多量に出土しており、特に須恵器は、焼成時に破損したと考えられる破片も出土しており、遺跡南西方向にある金山丘陵に存在する須恵器窯跡との関連も想定できる。

財団法人群馬県埋蔵文化財調査事業団調査報告書 第506集

## 大道東遺跡(3) -弥生時代以降編2-

北関東自動車道(伊勢崎～県境)地域埋蔵文化財発掘調査報告書

---

平成22年(2010)10月15日 印刷

平成22年(2010)10月22日 発行

編集・発行/財団法人群馬県埋蔵文化財調査事業団

〒377-8555 群馬県渋川市北碓町下箱田784番地2

電話 (0279) 52-2511 (代表)

ホームページアドレス <http://www.gunmaibun.org/>

---

印刷/上武印刷株式会社

# 大道東遺跡 (3)

-弥生時代以降編 2-

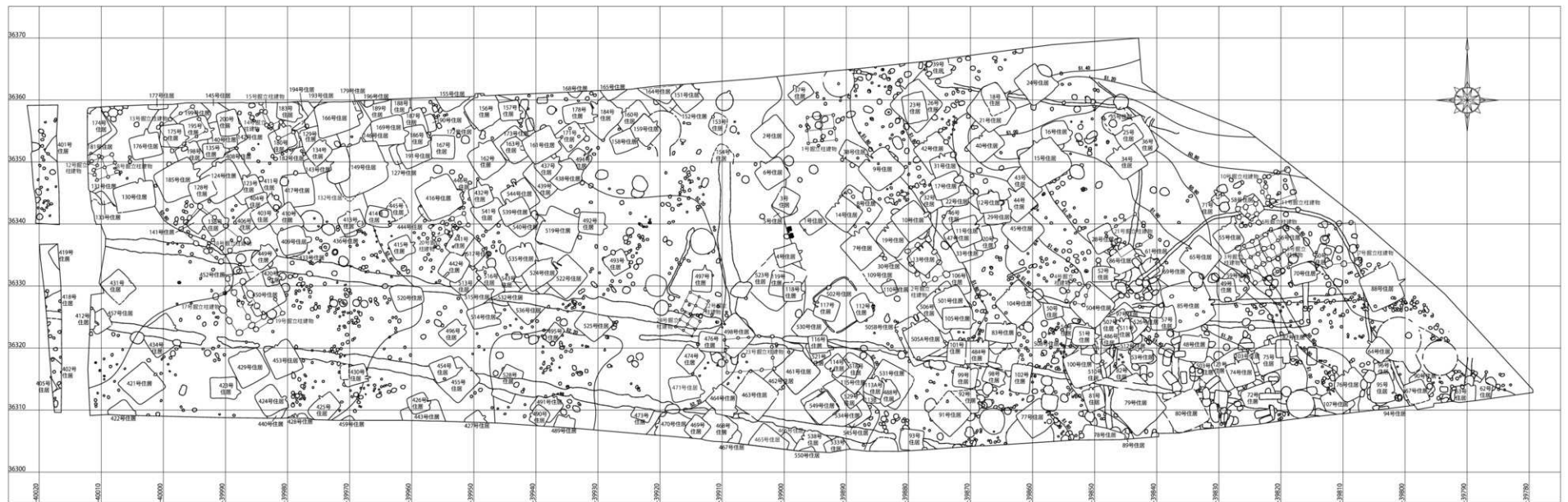
北関東自動車道（伊勢崎～県境）地域  
埋蔵文化財発掘調査報告書

付図

1. 大道東遺跡全体図
2. 大道東遺跡1・2区竪穴住居全体図
3. 大道東遺跡1・2区土坑・ピット等全体図

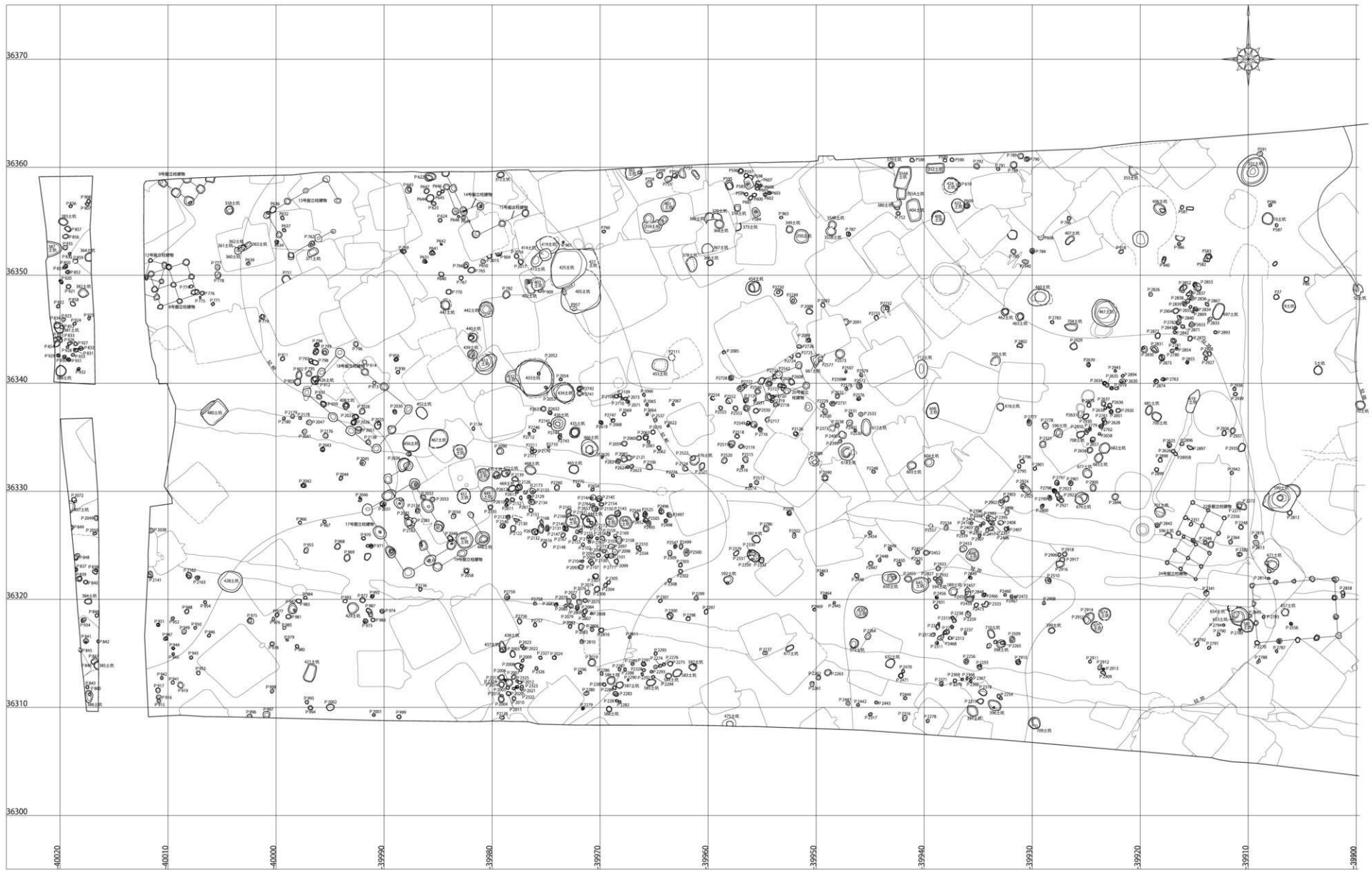
2010

東日本高速道路株式会社  
財団法人群馬県埋蔵文化財調査事業団



付图1 大道東遺跡全体图 S=1/500





付図3 大道東遺跡1・2区土坑・ピット全体図 S=1/250

