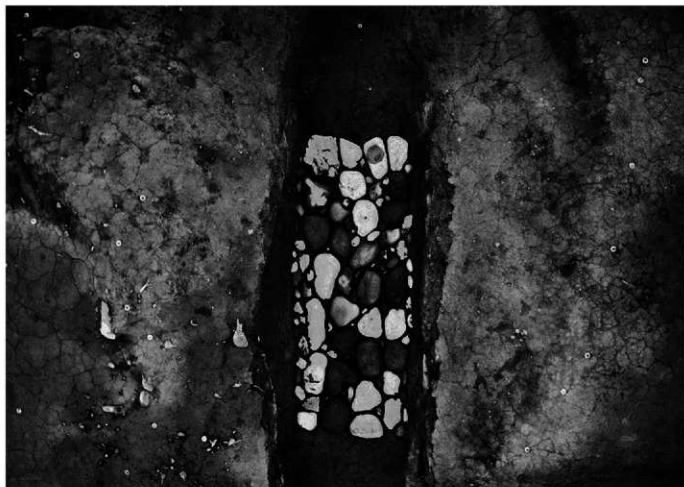




II区2号製鉄炉 下部構造石散き検出状況①（上空より）



II区2号製鉄炉 下部構造石散き検出状況②（上空より）



Ⅱ区2号製鉄炉 下部構造石散き検出状況近景①（上空より）



Ⅱ区1号製鉄炉、2号製鉄炉検出状況（上空より）



Ⅱ区2号製鉄炉 下部構造石敷き検出状況近景②（北より）



Ⅱ区2号製鉄炉 下部構造石敷き検出状況近景③（西より）



Ⅱ区2号製鉄炉 下部構造石敷き検出状況近景④（北より）



Ⅱ区2号製鉄炉 下部構造石敷き検出状況近景⑤（北より）



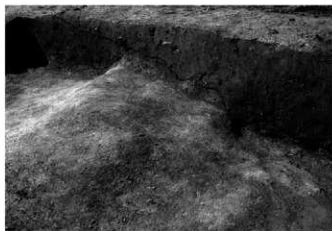
Ⅱ区2号製鉄炉 掘り方全景（上空より。下部構造石敷き除去後撮影。）



Ⅱ区北斜面 全景（東より）



Ⅱ区北斜面 検出状況①（東より）



Ⅱ区北斜面 検出状況②（北より）



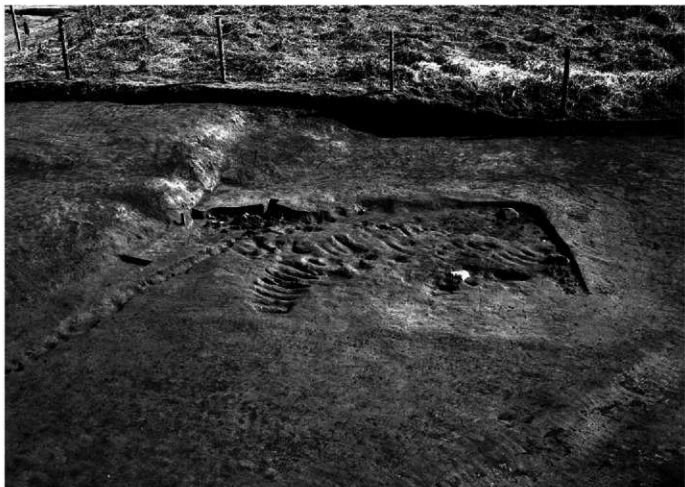
Ⅱ区北斜面 遺物出土状況①（南より）



Ⅱ区北斜面 遺物出土状況②（南より）



1区1号鍛冶工房 検出状況①（上空より）



1区1号鍛冶工房 検出状況②（西より）



1区1号鍛冶工房 全景（上空より）



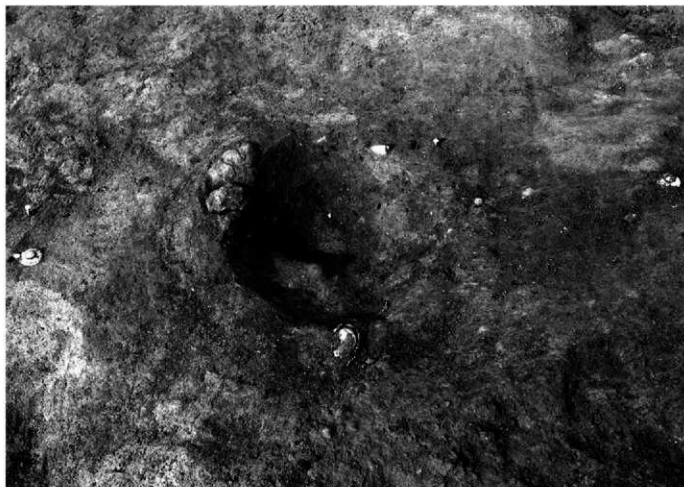
1区1号鍛冶工房 近景（西より）



1区1号鍛冶工房 金床石出土状況（西より）



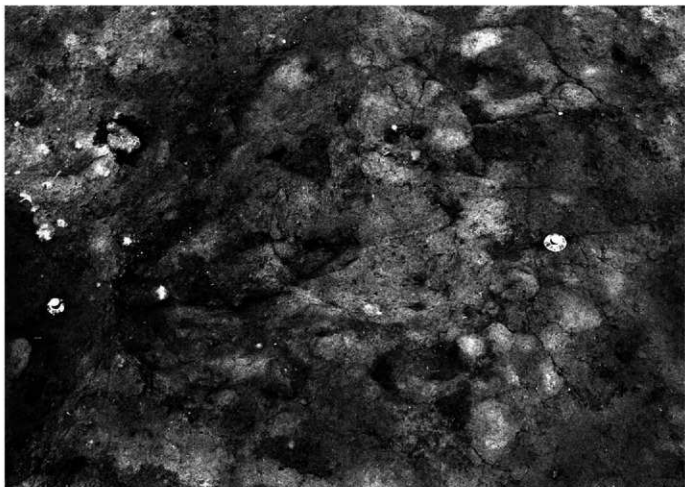
1区1号鍛冶工房 2.3.4号鍛冶炉検出状況（西より）



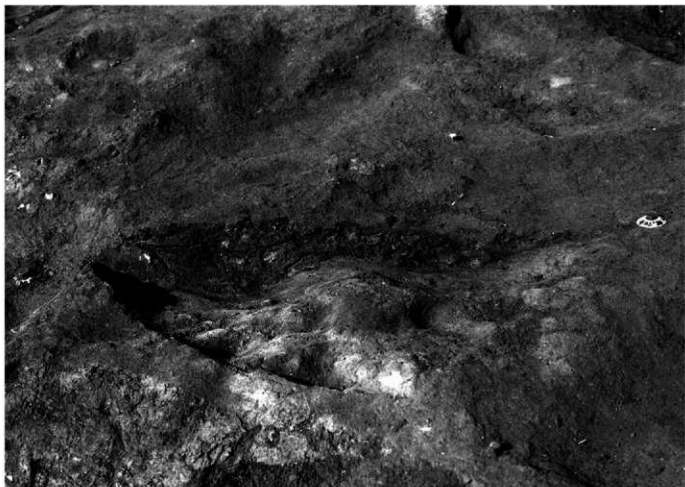
1区1号鍛冶工房 2号鍛冶炉 (南より)



1区1号鍛冶工房 2号鍛冶炉 土層断面A-A' (南より)



1区1号鍛冶工房 3号鍛冶炉全景 (南より)



1区1号鍛冶工房 3号鍛冶炉 土層断面C-C' (南より)



1区1号鍛冶工房 4号鍛冶炉検出状況(南より)



1区1号鍛冶工房 4号鍛冶炉 土層断面B-B'(南より)



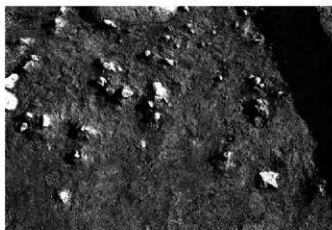
I区1号鍛冶工房 2号鍛冶炉 掘り方全景 (西より)



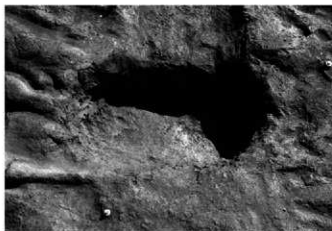
I区1号鍛冶工房 2号鍛冶炉 掘り方土層断面A-A' (南より)



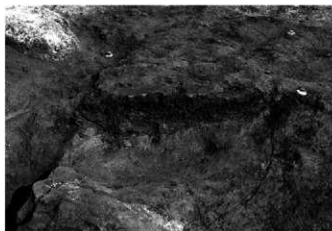
I区1号鍛冶工房 羽口 (1-380) 出土状況 (東より)



I区1号鍛冶工房 遺物出土状況近景 (西より)



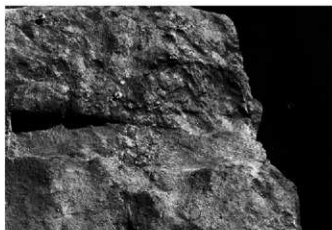
I区1号鍛冶工房 Pit 2 全景 (西より)



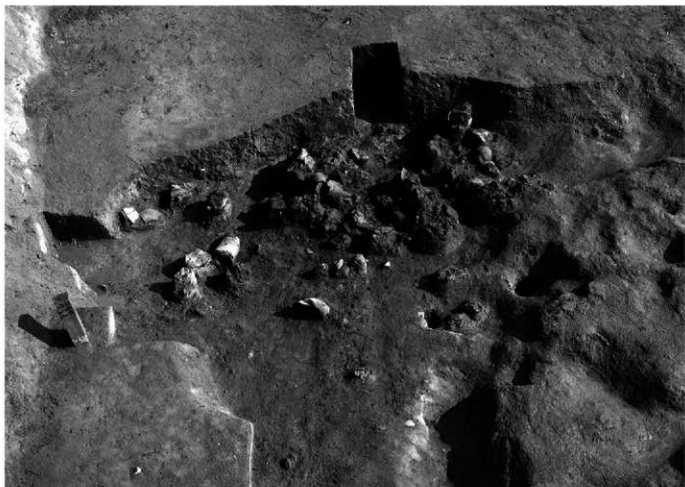
I区1号鍛冶工房 Pit 4 土層断面A-A' (南より)



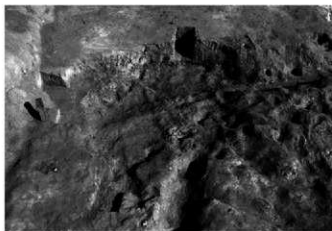
I区1号鍛冶工房 Pit 6 土層断面A-A' (西より)



I区1号鍛冶工房 Pit 5 (西より)



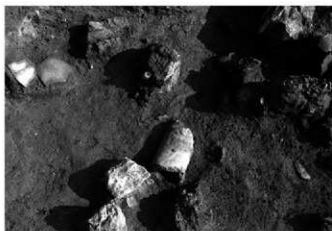
1区1号鍛冶工房 1号土坑 遺物出土状況(西より)



1区1号鍛冶工房 1号土坑全景(西より)



1区1号鍛冶工房 1号土坑 土層断面A-A'(南より)



1区1号鍛冶工房 1号土坑 遺物出土状況近景(西より)



1区1号鍛冶工房 砥石出土状況(北より)



1区1号鍛冶工房 1号鍛冶炉全景(西より)



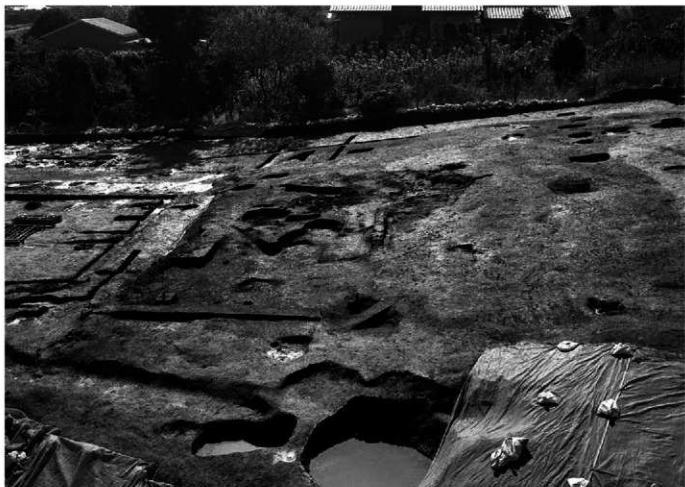
1区1号鍛冶工房 1号鍛冶炉 土層断面A-A'(南より)



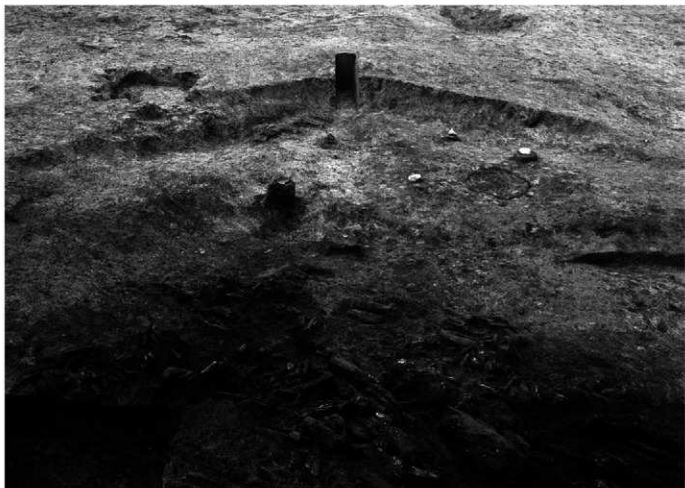
1区1号鍛冶工房 1号鍛冶炉断ち割り状況（南より。地山が赤色に被熱。）



1区1号鍛冶工房 調査風景（南より）



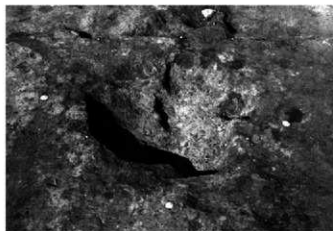
Ⅱ区1号鍛冶工房 検出状況（北より）



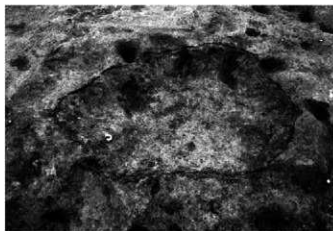
Ⅱ区1号鍛冶工房 全景（東より。手前の炭はⅡ区1号炭窯。）



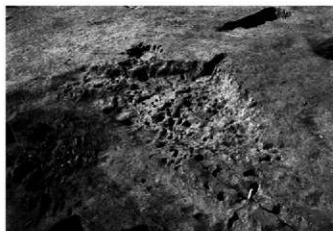
Ⅱ区1号鍛冶工房 1号鍛冶炉検出状況(東より)



Ⅱ区1号鍛冶工房 1号鍛冶炉全景(南より)



Ⅱ区1号鍛冶工房 1号鍛冶炉 掘り方近景(東より)



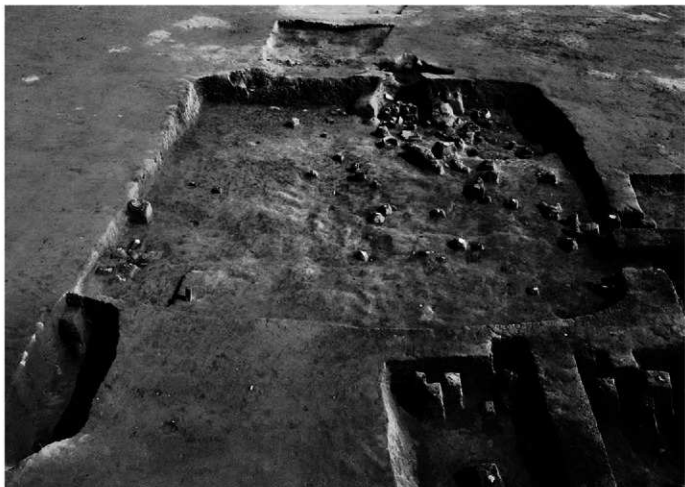
Ⅱ区1号鍛冶工房 掘り方全景(北東より)



Ⅱ区1号鍛冶工房 掘り方土層断面(北より)



1区2号住居 全景（西より）



1区2号住居 遺物出土状況



1区2号住居 竈周辺 遺物出土状況



1区2号住居 土層断面B-B'



1区2号住居 竈周辺 遺物出土状況 (西より)



1区2号住居 竈 (西より)



1区2号住居 竈 土層断面



1区2号住居 竈 土層断面A-A' (北より)



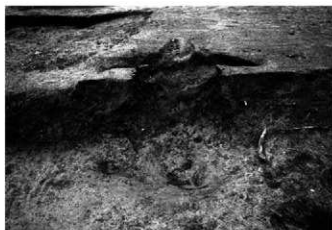
1区2号住居 竈 土層断面A-A'



1区2号住居 掘り方全景



1区2号住居 掘り方近景 (西より。竈・貯蔵穴)



1区2号住居 竈掘り方 (西より)



1区6号住居 全景



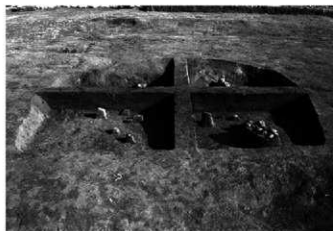
1区8号住居 全景 遺物出土状況(西より)



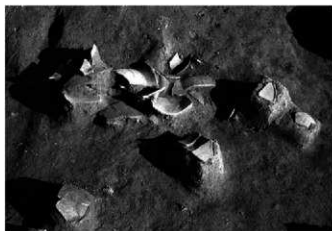
1区7号住居 全景（西より）



1区7号住居 遺物出土状況（西より）



1区7号住居 土層断面A-A' (西より)



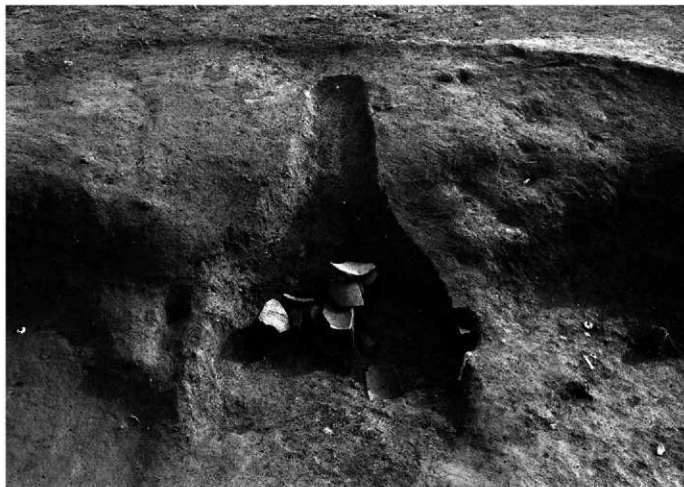
1区7号住居 遺物出土状況 (西より)



1区7号住居 床面出土土器 (西より)



1区7号住居 遺物出土状況 (西より)



1区7号住居 竈 遺物出土状況 (西より)



1区7号住居 竈 土層断面B-B' (南西より)



1区7号住居 竈 掘り方全景 (西より)



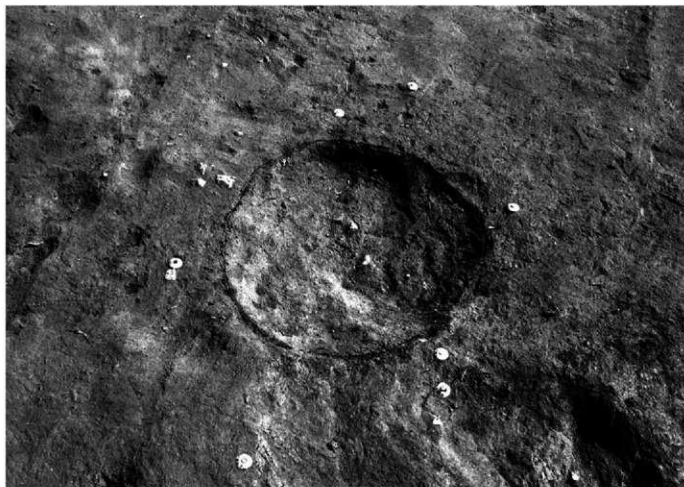
1区7号住居 調査風景 (西より)



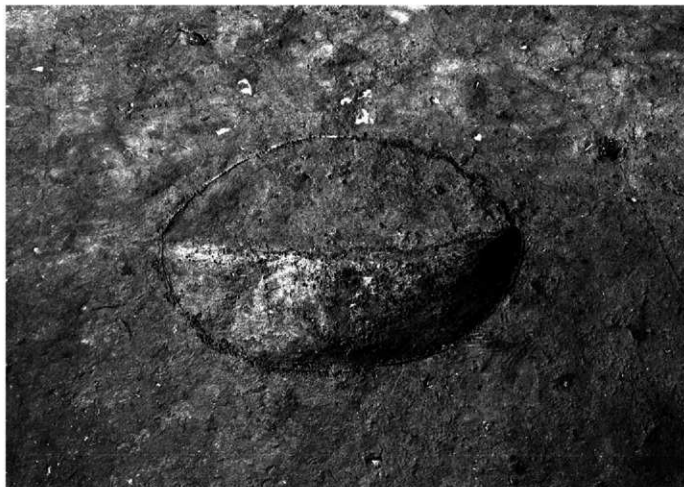
1区7号住居 1号鍛冶炉検出状況 (西より)



1区7号住居 微細遺物の調査 (西より)



1区7号住居 1号鍛冶炉 全景 (西より)



1区7号住居 1号鍛冶炉 土層断面A-A' (南より)



1区7号住居 鍛冶炉周辺 (西より)



1区7号住居 2号鍛冶炉 土層断面A-A' (北より)



1区7号住居 Pit1全景(西より)



1区7号住居 Pit1 土層断面A-A'(南より)



1区7号住居 掘り方全景(西より)



1区7号住居 掘り方 土層断面(北東より)



1区7号住居 掘り方 調査風景(西より)



1区8号住居 竈（西より）



1区8号住居 竈（西より）



1区8号住居 竈（南より）



1区8号住居 竈煙道部（西より）



1区8号住居 全景（西より）



1区11号住居 全景（西より）



1区11号住居 遺物出土状況



I区11号住居 竈周辺 遺物出土状況(西より)



I区11号住居 竈全景(西より)



I区11号住居 竈 土層断面B-B'(南より)



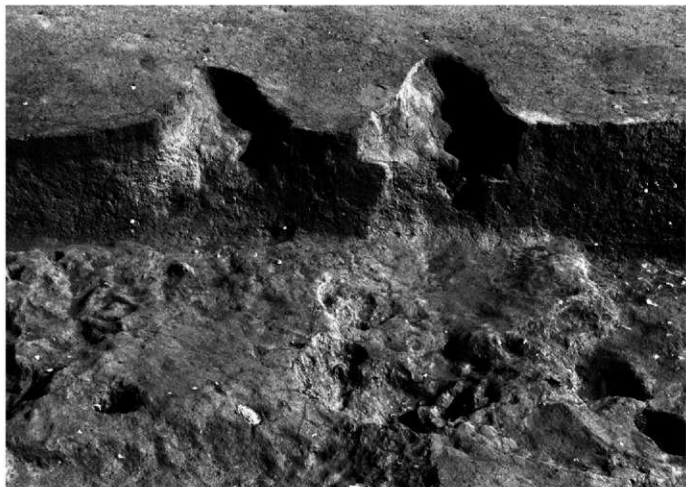
I区11号住居 竈 土層断面A-A'(南西より)



I区11号住居 土層断面A-A'(南より)



1区11号住居 掘り方全景（西より）



1区11号住居 竈周辺（西より）



1区12号住居 全景（西より）



1区12号住居 遺物出土状況（西より）



Ⅱ区1号住居 全景（西より）



Ⅱ区1号住居 竈全景（南西より）



Ⅱ区1号住居 掘り方全景



Ⅱ区1号住居 土層断面C-C'（北より）



Ⅱ区1号住居 竈 土層断面A-A'（西より）



Ⅱ区2号住居 検出状況（上空より）



Ⅱ区2号住居 全景（上空より）



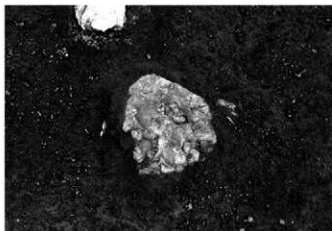
Ⅱ区2号住居 全景（西より）



Ⅱ区2号住居 遺物出土状況（西より）



Ⅱ区2号住居 遺物出土状況近景①(西より)



Ⅱ区2号住居 遺物出土状況近景②(西より)



Ⅱ区2号住居 遺物出土状況近景③(西より)



Ⅱ区2号住居 竈全景(西より)



Ⅱ区2号住居 竈 土層断面A-A'(西より)



Ⅱ区2号住居 Pit 2 検出状況 (西より)



Ⅱ区2号住居 Pit 2 全景 (南より)



Ⅱ区2号住居 Pit 1 土層断面C-C' (南より)



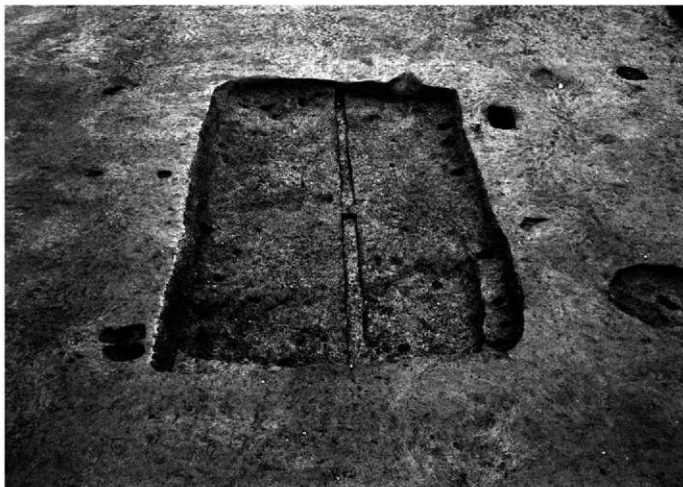
Ⅱ区2号住居 Pit 2 土層断面C-C' (南より)



Ⅱ区2号住居 土層断面A-A' (東より)



Ⅱ区2号住居 竈 掘り方近景 (南より)



Ⅱ区2号住居 掘り方全景 (西より)



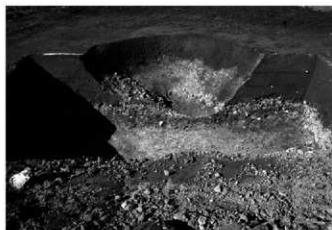
I区3号竪穴状遺構 全景（西より）



I区3号竪穴状遺構 底面の礫層（基本層序第V層）



I区3号竪穴状遺構 土層断面B-B'（南より）



I区3号竪穴状遺構 断面断ち割り



I区3号竪穴状遺構 土層サンプリング状況(第5章[2]胎土分析参照)



I区5号竪穴状遺構 全景（西より）



I区8号竪穴状遺構 全景（西より）



Ⅱ区1号炭窯 検出状況（北より）



Ⅱ区1号炭窯 炭化物出土状況①（北東より）



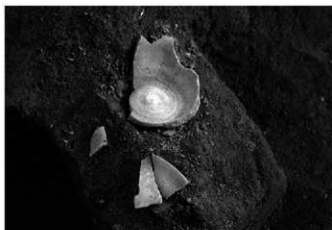
Ⅱ区1号炭窯 炭化物出土状況②（東より）



Ⅱ区1号炭窯 炭化物出土状況③（北東より）



Ⅱ区1号炭窯 炭化物出土状況④（北東より）



Ⅱ区1号炭窯 遺物出土状況①（北西より）



Ⅱ区1号炭窯 遺物出土状況②（北西より）



II区1号炭窟 土層断面 (南東より)



II区1号炭窟 全景 (北東より)



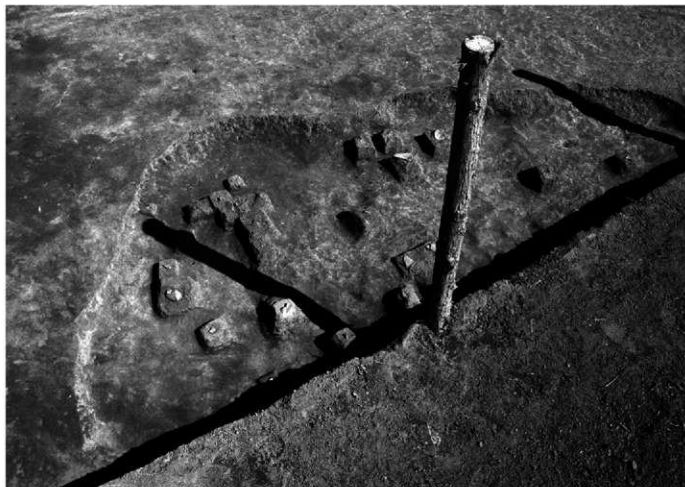
I区4号竪穴状遺構 全景（西より）



II区12号土坑 全景（西より）



1区4号住居 全景（北西より）



1区9号住居 全景（東より）



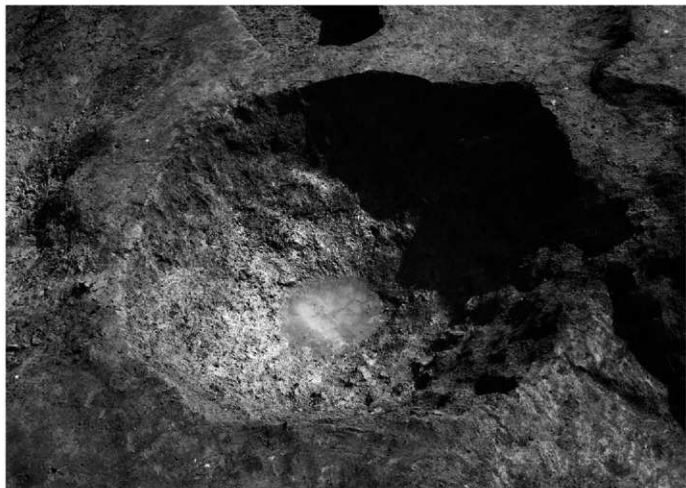
1区1号整穴状遺構 全景



1区2号整穴状遺構 全景



I区6号竪穴状遺構 全景（北より）



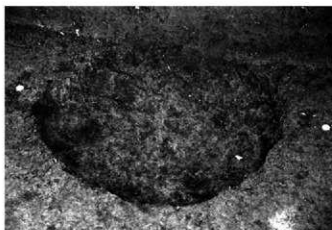
II区1号竪穴状遺構 全景（西より）



Ⅱ区1号土坑 全景(北より)



Ⅱ区2号土坑 全景(北より)



Ⅱ区3号土坑 全景(北より)



Ⅱ区4号土坑 全景(北より)



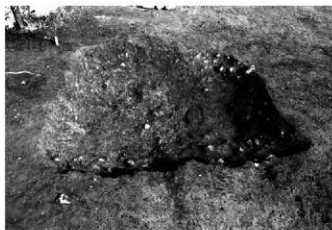
Ⅱ区5号土坑 全景(東より)



Ⅱ区6号土坑 全景(東より)



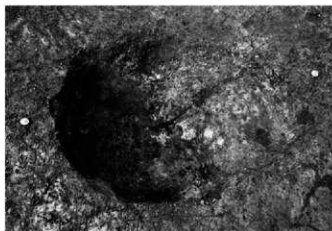
Ⅱ区7号土坑 土層断面(南より)



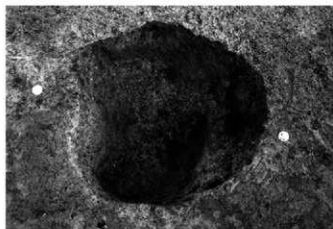
Ⅱ区8号土坑 全景(南より)



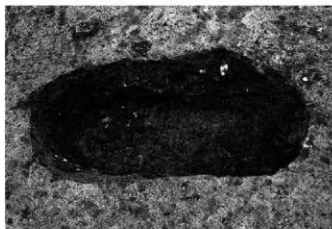
Ⅱ区9号土坑 全景 (南より)



Ⅱ区10号土坑 全景 (南より)



Ⅱ区11号土坑 全景 (南より)



Ⅱ区13号土坑 全景 (北より)



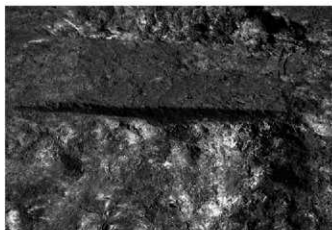
Ⅱ区15号土坑 全景 (西より)



Ⅱ区16号土坑 全景 (西より)



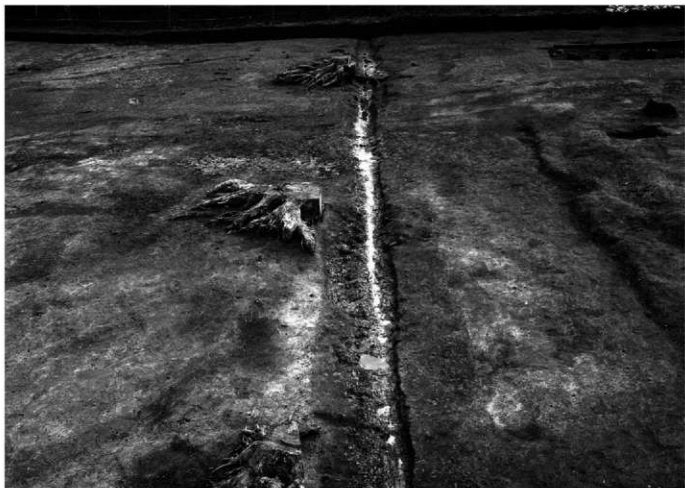
Ⅱ区17.18号土坑 全景 (南東より)



Ⅱ区2号溝 土層断面A-A' (西より)



II区2.3.4.5.6号溝 全景(東より)

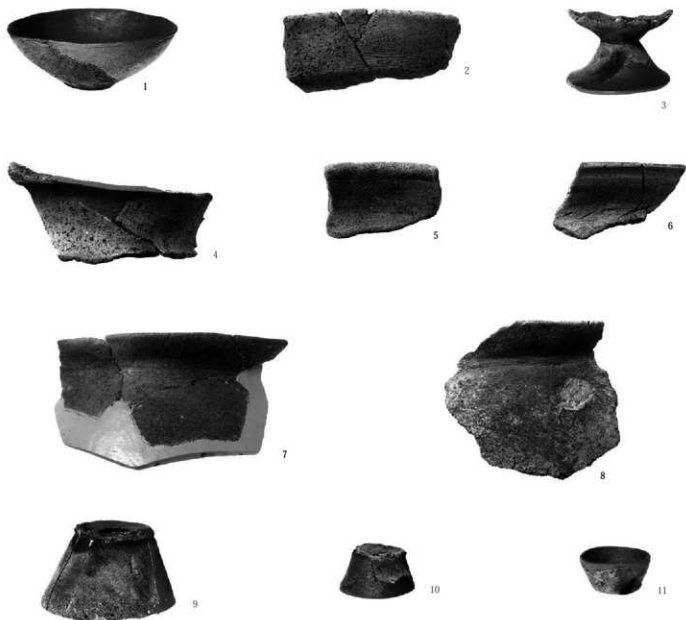


II区1号溝 全景



I区1号住居(1)





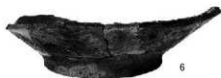
I区3号住居



I区5号住居(1)



5



6

I区5号住居(2)



1

I区10号住居



1



2



3



4



5

I区1号製鉄炉



1



2



3



4



5

II区1号製鉄炉



1



2

II区2号製鉄炉



1



2



3



4

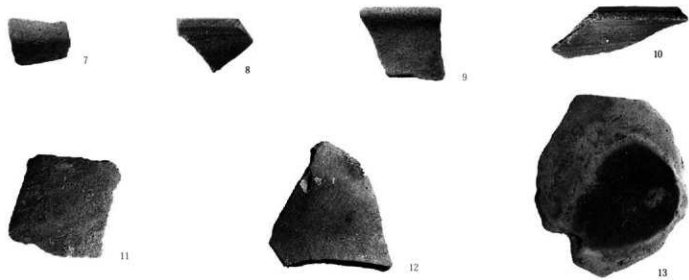


5

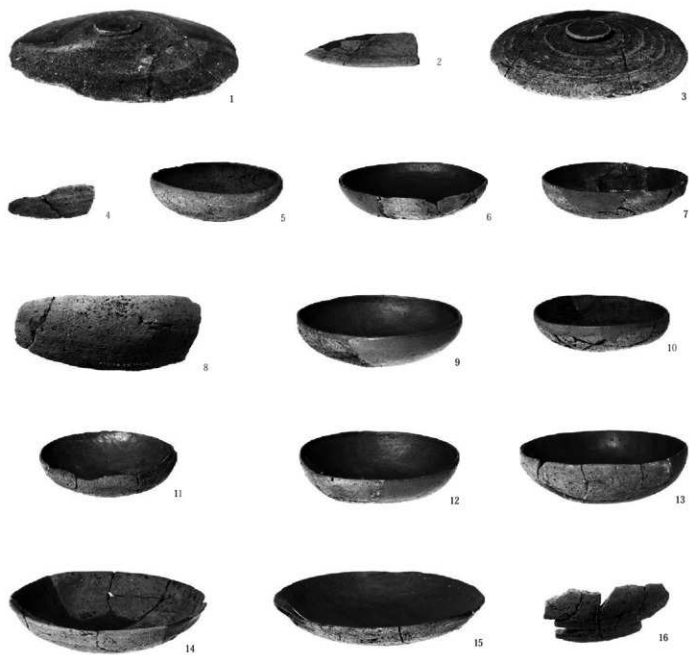


6

I区1号鍛冶工房(1)



1区1号鍛冶工房(2)



1区2号住居(1)



17



18



19



20



21



22



23



24



25



26



27



28



29



30



31



1区2号住居(3)

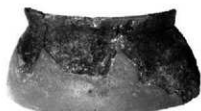


1区6号住居





I区7号住居(2)



I区8号住居



1



2



3



4



5



6



7



8



9



10



11



12



13



14



15



16



17



18



19



20



21





39



40

I区11号住居 (3)



1



2



3



4



5



6

I区12号住居



1



2

II区1号住居



Ⅱ区2号住居



I区3号整穴状遺構



I区5号整穴状遺構



1



2

I区8号竖穴状遗構



1



2



3



4

II区2号土坑



1



2



3



4



5



6

II区3号土坑



1



2



3

II区1号炭窯



1

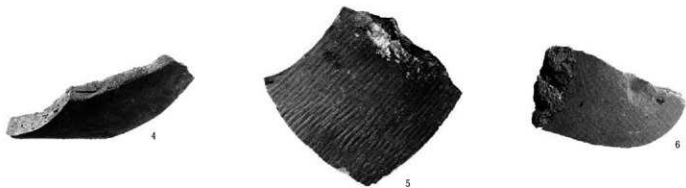


2

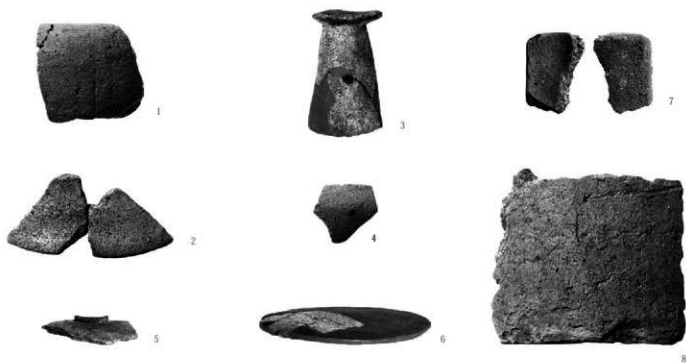


3

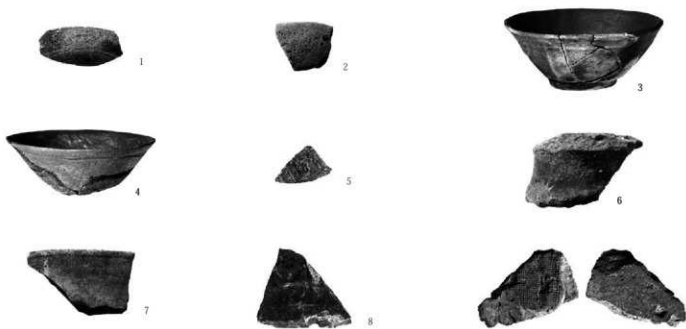
I区4号竖穴状遺構(1)



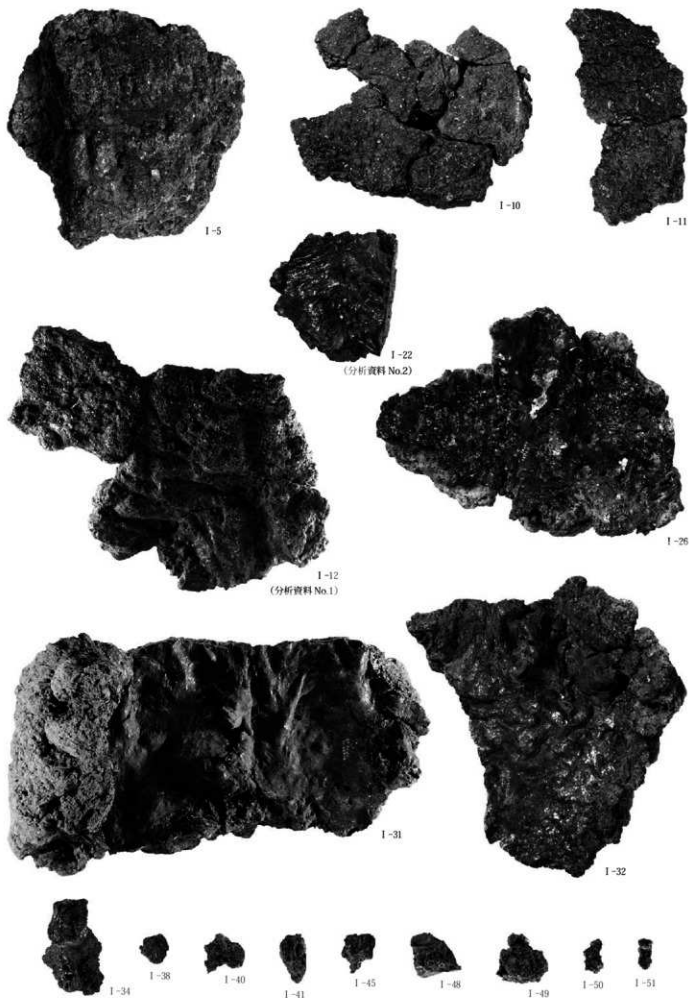
I区4号竖穴状遗構(2)



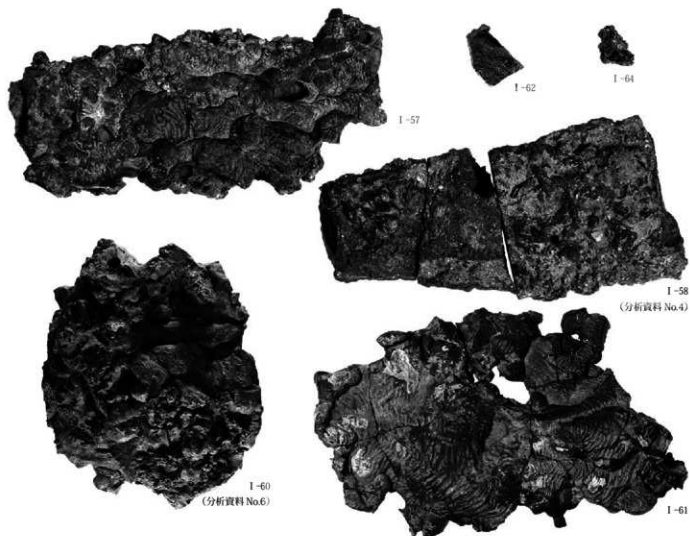
I区遺構外



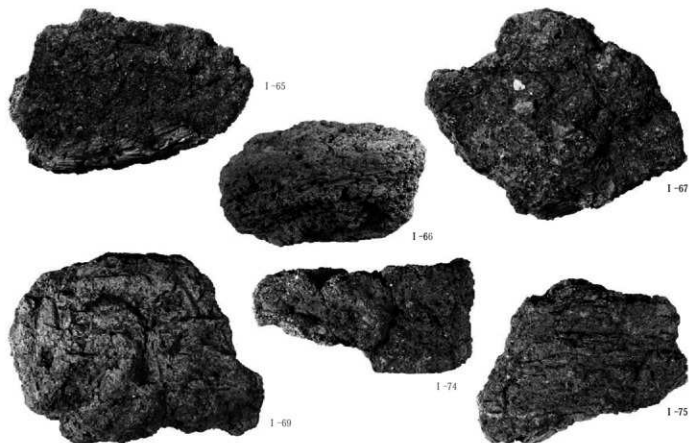
II区遺構外



1区1号製鉄炉(1)



I区1号製鉄炉(2)



II区1号製鉄炉(1)



1-76



1-77



1-78



1-79



1-80



1-84



1-86



1-89



1-90



1-87



1-91



1-93



1-106



1-94



1-98



1-96



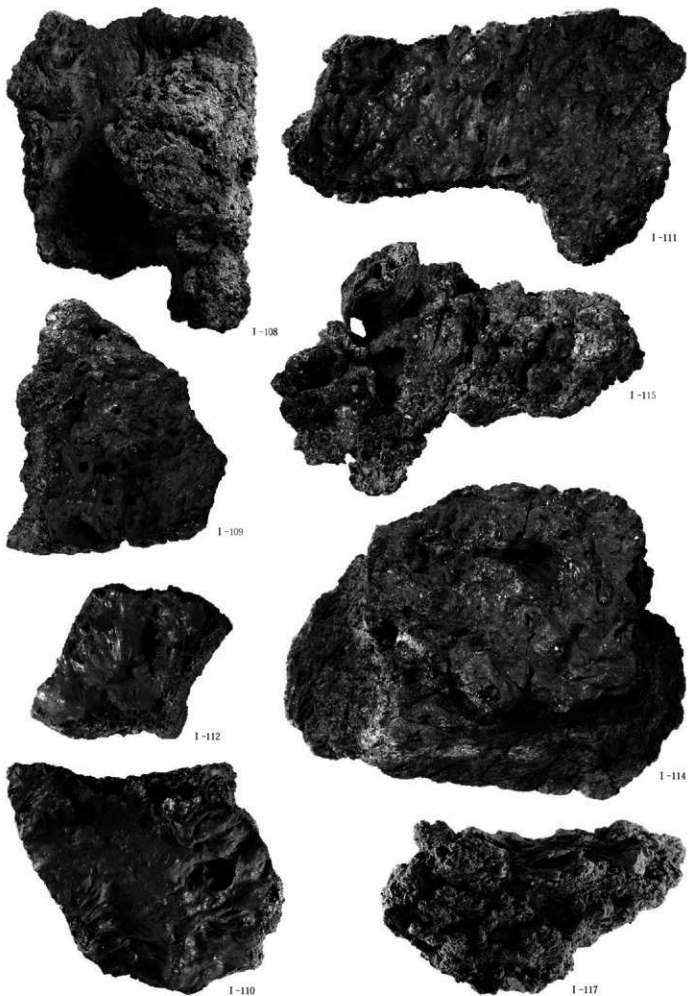
1-107



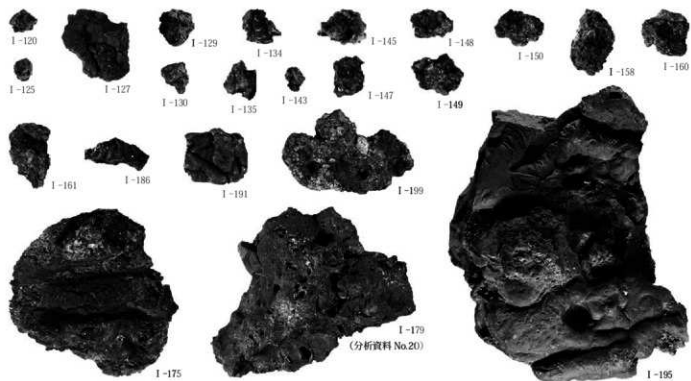
1-95



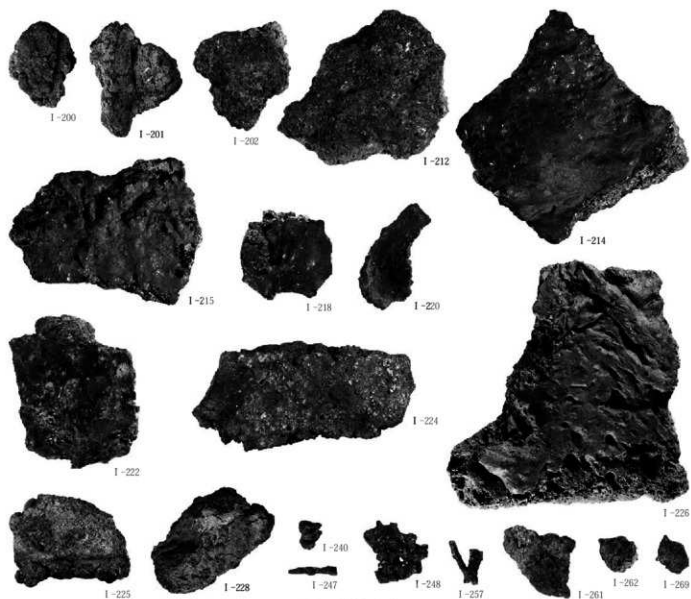
1-102



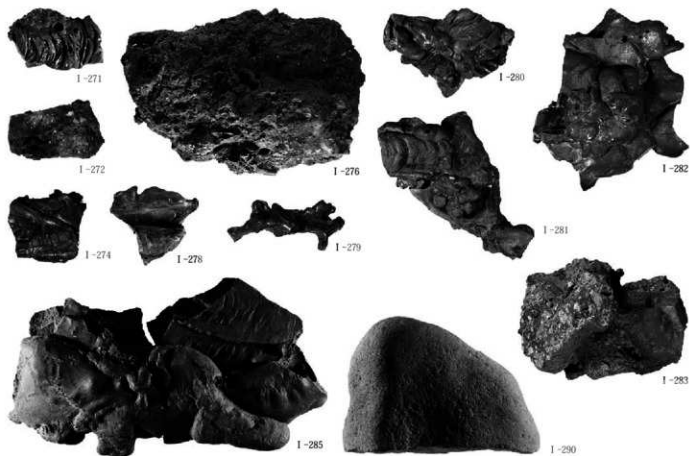
Ⅱ区1号製鉄炉(4)



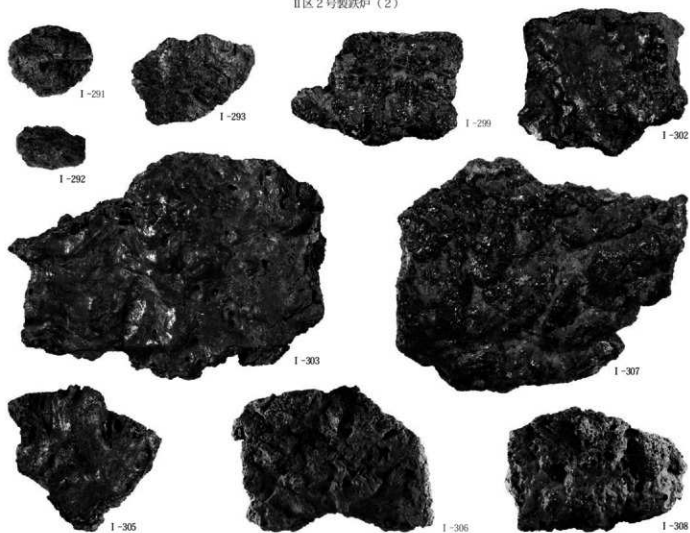
Ⅱ区1号製鉄炉(5)



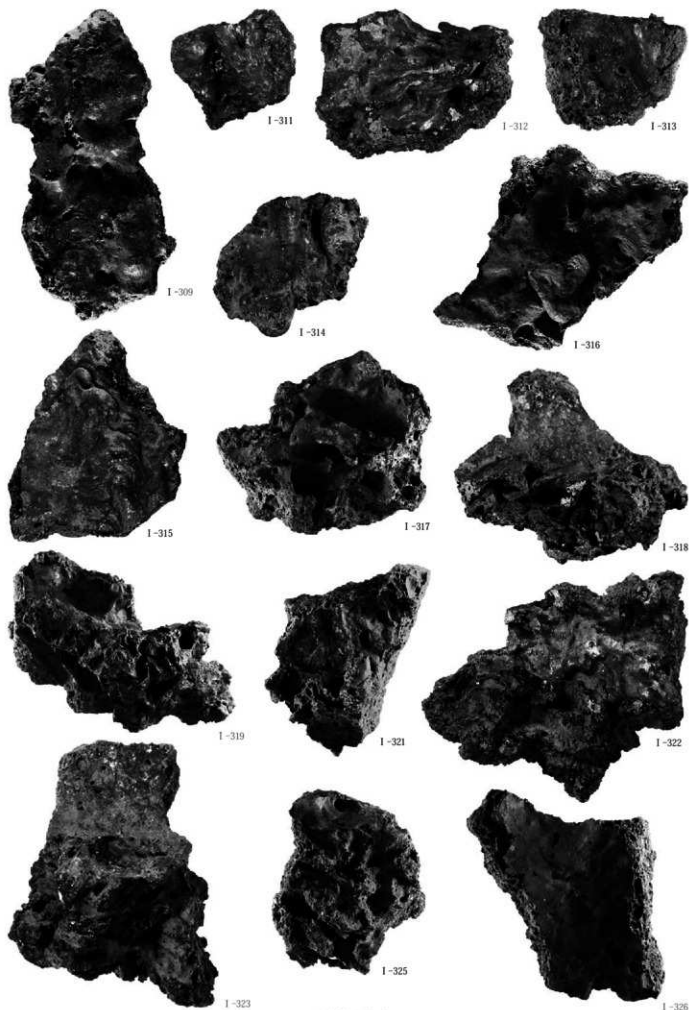
Ⅱ区2号製鉄炉(1)



II区2号製鉄炉(2)

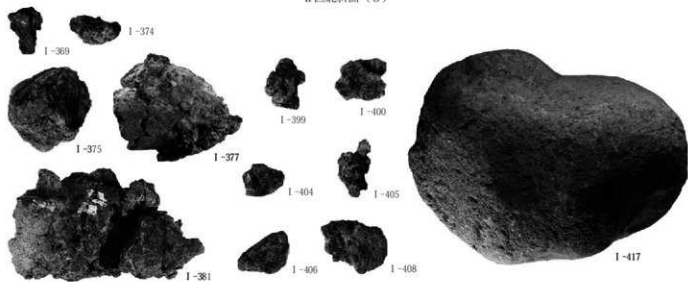


II区北斜面(1)





II区北斜面(3)



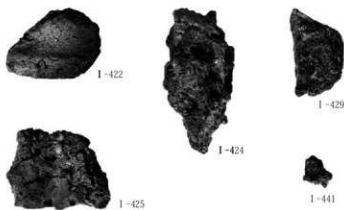
(分析資料No.8)

I区1号鍛冶工房(1)



I-418

I区1号锻造工房(2)



I-422

I-424

I-429

I-425

I-441

II区1号锻造工房



I-442

I-443

I-450

I区2号住居



I-472



I-473



I-488



I-487



I-457



I-400



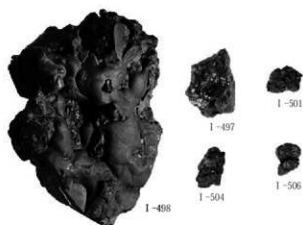
I-461

I区7号住居



I-480

I区11号住居



I-497

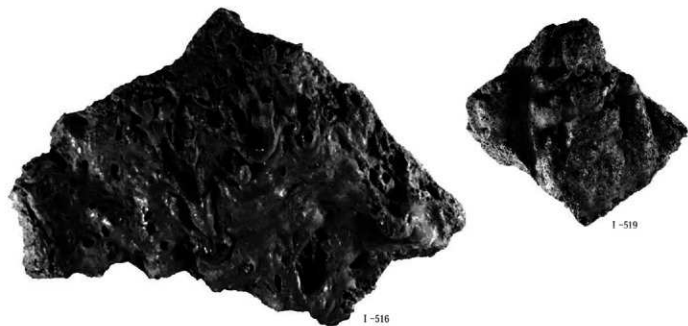
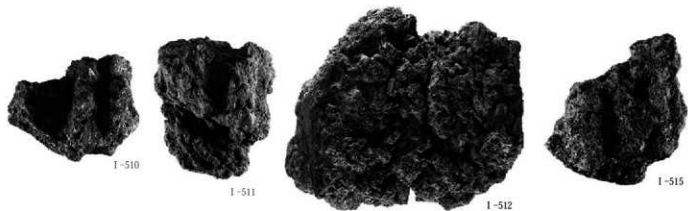
I-501

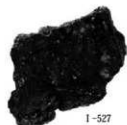
I-504

I-506

I-498

II区2号住居





1-527



1-529



1-530



1-532



1-536



1-541



1-543



1-544



1-550



1-551



1-552



1-554



1-559



1-561



1-567



1-571



1-573



1-574



1-576



1-577



1-578

財団法人群馬県埋蔵文化財調査事業団調査報告書 第485集

峯山遺跡Ⅱ - 飛鳥時代から奈良時代の製鉄遺跡 -
第2分冊 自然科学分析・成果・写真図版編
北関東自動車道（伊勢崎～県境）建設に伴う埋蔵文化財発掘調査報告書

平成22年2月22日 印刷

平成22年3月8日 発行

編集・発行／財団法人 群馬県埋蔵文化財調査事業団
〒377-8555 群馬県渋川市北碓町下箱田784番地の2
電話 0279-52-2511（代表）
ホームページアドレス <http://www.gunmaibun.org/>

印刷／松本印刷工業株式会社
