

## 萱野Ⅱ遺跡



遺跡遠景 東より 後方左は榊名山



遺跡遠景 東より



第1文化層 石器出土状況 南より



第1文化層 石器出土状況 南より 中央の試掘坑の下部に見える層位がAT下褐色帯



第2文化層 石器出土状況(部分) 南より



第2文化層 石器出土状況(部分) 西より



第2文化層 石器出土状況(部分) 南より



第2文化層 石器出土状況(部分) 西より



第3文化層 石器出土状況 西より



第3文化層 石器出土状況 南より 後方は串城山



第3文化層 石器出土状況(矢印) 「As-BPを多く含む層」と「AT層大層」との間より出土



第3文化層 石器出土状況(矢印)



第3文化層 石器出土状況(矢印)



第4文化層A地点 石器出土状況(部分) 南西より 後方は赤地山



土層堆積状況

A-III?ブロック

AT 棟大層

AT 下層色帯



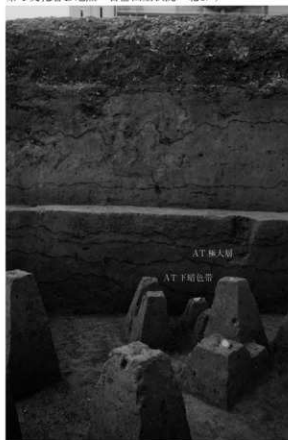
第4文化層A地点 石器出土状況(部分) 南東より



第4文化層A地点 石器出土状況(部分) 南東より



第4文化層B地点 石器出土状況 北より



第4文化層B地点 石器出土状況(部分)



第4文化層D地点 石器出土状況 南より  
下位の暗い部分はAT下層色帯 後方は赤城山

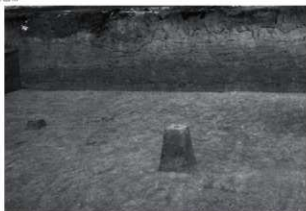




第4文化層C地点 石器出土状況 西より 下位の暗い部分はATF褐色帯



第4文化層C地点 石器出土状況 南より 後方は赤城山



第4文化層C地点 石器出土状況 南より  
下位の暗い部分はATF褐色帯



接合1・珪質頁岩 第1文化層



接合2・珪質頁岩 第1文化層



接合3・珪質頁岩 第1文化層



接合4・粗粒輝石安山岩 第1文化層



接合1・黑色安山岩 第2文化層





接合 2・黑色安山岩 第2文化層



接合 3・黑色安山岩 第2文化層



接合 4・黑色安山岩 第2文化層



接合 5・黑色安山岩 第2文化層



接合 6・黑色安山岩 第2文化層



接合 7・黑色安山岩 第2文化層



接合8・黑色安山岩 第2文化層



接合9・黑色安山岩 第2文化層



接合10・黑色安山岩 第2文化層



接合11・黑色安山岩 第2文化層



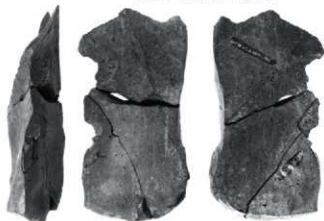
接合12・黑色安山岩 第2文化層



接合13・黑色安山岩 第2文化層



接合14・黑色頁岩 第2文化層



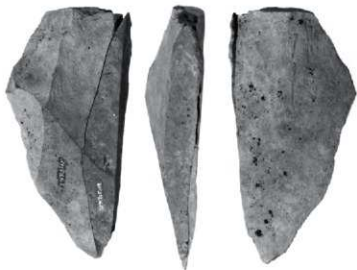
接合15・黑色頁岩 第2文化層



接合16・粗粒輝石安山岩 第2文化層



接合1・黑色頁岩 第4文化層A地点

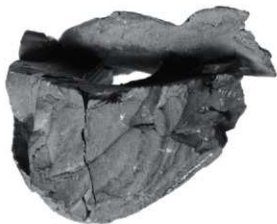


接合3・黒曜石 第4文化層A地点

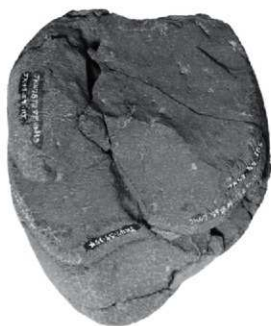
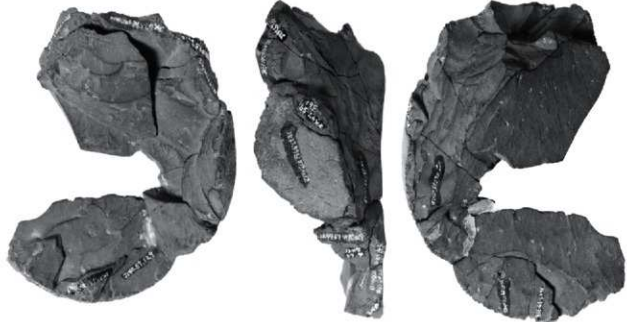


接合2・黑色頁岩 第4文化層A地点





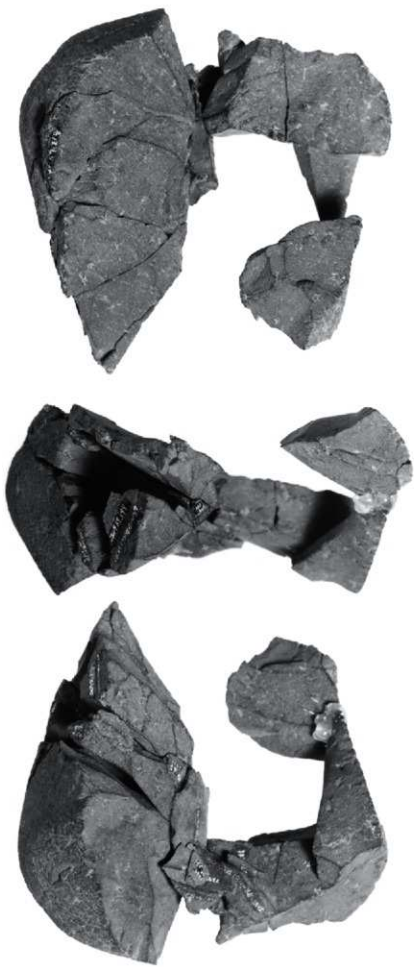
接合3·黑色安山岩 第4文化層B地点



接合4·黑色安山岩 第4文化層B地点



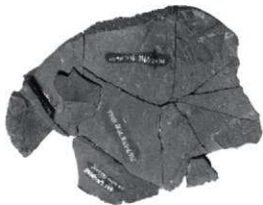
接合5・黑色安山岩 第4次北輝石地点







接合6·黑色安山岩 第4文化層B地点



接合7·黑色安山岩 第4文化層B地点



接合8·黑色安山岩 第4文化層B地点

接合9·黑色安山岩 第4文化層B地点





接合10·黑色安山岩 第4文化層B地点



接合11·黑色安山岩 第4文化層B地点



接合12·黑色安山岩 第4文化層B地点



接合13·黑色安山岩 第4文化層B地点



接合14·黑色安山岩 第4文化層B地点



接合15·黑色安山岩 第4文化層B地点



接合16·黑色安山岩 第4文化層B地点



接合17·黑色安山岩 第4文化層B地点



接合18·黑色安山岩 第4文化層B地点



接合21·黑色安山岩 第4文化層B地点



接合20·黑色安山岩 第4文化層B地点



接合22·黑色安山岩 第4文化層B地点



接合19·黑色安山岩 第4文化層B地点



## 堤沼上遺跡



遺跡遠景 南より 後方は赤城山



第1文化層 石器出土状況 南より



第2文化層 石器出土状況 南より



第2文化層 石器出土状況 南より 下位の暗い部分はATF暗色帯



第2文化層 石器出土状況(部分) 土層の中にAaBPがブロック状に埋められる



土層堆積状況

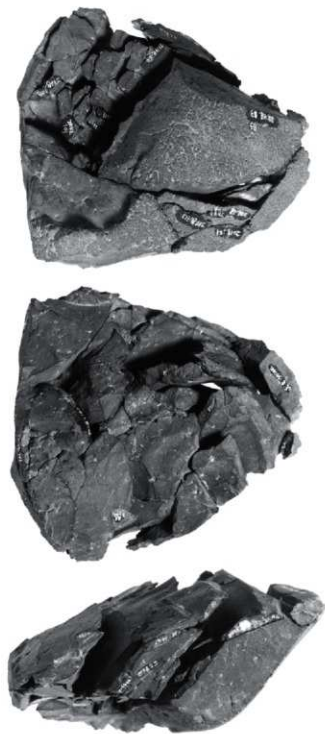


土層堆積状況



試掘状況

接合1・黑色安山岩 番2文0解



## 亀泉坂上遺跡



遺跡遠景 南より 後方は赤城山



第1文化層 石器出土状況 南より





第2文化層 竪集中部全景 北より



第2文化層 竪集中部全景 東より



第2文化層 礫集中部 南より



第2文化層 礫集中部 北より 土層の中心にAsHPがブロック状に認められる



第2文化層 礫集中部検出状況 東より



第2文化層 礫集中部付近 石器出土状況



調査状況



第2文化層 石器出土状況(部分) 南より



第2文化層 石器出土状況(部分) 東より



第2文化層 石器出土状況(部分) 西より



土層堆積状況



土層堆積状況 中にAa-BPがブロック状に認められる



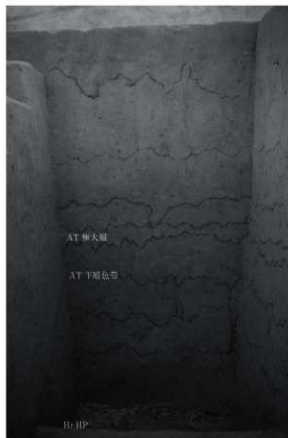
第3文化層 遺物検出状況 下面に見られる白い粒はHr-HP



第3文化層 遺物検出状況 下面はHr-HP



土層堆積状況



土層堆積状況



接合1・黒曜石 第2文化層



接合3・黒曜石 第2文化層

接合2・黒曜石 第2文化層



接合4・黒曜石 第2文化層



接合5・黑曜石 第2文化層



接合6・黑曜石 第2文化層



接合7・黑曜石 第2文化層



接合8・黑曜石 第2文化層



接合9・黑曜石 第2文化層



接合12・黑曜石 第2文化層



接合10・黑曜石 第2文化層



接合13・黑曜石 第2文化層



接合15・黑曜石 第2文化層



接合11・黑曜石 第2文化層



接合14・黑曜石 第2文化層



接合16・黑曜石 第2文化層



接合17・粗粒輝石安山岩 第2文化層



接合18・粗粒輝石安山岩 第2文化層



接合19・粗粒輝石安山岩 第2文化層



接合20・粗粒輝石安山岩 第2文化層



接合21・粗粒輝石安山岩 第2文化層









第2文化層 石器出土状況(部分) 西より



土層堆積状況



第2文化層 石器出土状況(部分) 南より 後方は赤城山



第2文化層 石器出土状況(部分) 南より 後方は赤城山



第2文化層 石器出土状況(部分)



第2文化層 石器出土状況(部分)

接合1・黑色安山岩 第1文化層A地点



接合5・黒曜石 第1文化層A地点



接合2・黑色安山岩 第1文化層A地点



接合7・黒曜石 第1文化層A地点



接合3・黒曜石 第1文化層A地点

接合4・黒曜石 第1文化層A地点



接合8・黒曜石 第1文化層A地点





接合9・黒曜石 第1文化層A地点



接合10・黒曜石 第1文化層A地点



接合11・黒曜石 第1文化層A地点



接合12・黒曜石 第1文化層A地点



接合13・黒曜石 第1文化層A地点



接合16・黒曜石 第1文化層A地点



接合14・黒曜石 第1文化層A地点



接合17・黒曜石 第1文化層A地点



接合18・黒曜石 第1文化層A地点



接合19·黑曜石 第1文化層A地点



接合21·黑曜石 第1文化層A地点



接合22·黑曜石 第1文化層A地点



接合23·黑曜石 第1文化層A地点



接合24·黑曜石 第1文化層A地点



接合25·黑曜石 第1文化層A地点



接合26·黑曜石 第1文化層A地点



接合27·黑曜石 第1文化層A地点



接合28·黑曜石 第1文化層A地点



接合29·黑曜石 第1文化層A地点



接合30·黑曜石 第1文化層A地点



接合31·黑曜石 第1文化層A地点



接合34·黑曜石 第1文化層A地点



接合33·黑曜石 第1文化層A地点



接合35·黑曜石 第1文化層A地点



接合32·黑曜石 第1文化層A地点



接合36·黑曜石 第1文化層A地点



接合40·黑曜石 第1文化層A地点



接合37・黑曜石 第1文化層A地点

接合38・黑曜石 第1文化層A地点



接合39・黑曜石 第1文化層A地点

接合42・黑曜石 第1文化層A地点

接合43・黑曜石 第1文化層A地点

接合41・黑曜石 第1文化層A地点



接合49・珪質頁岩  
第1文化層A地点



接合46・珪質頁岩  
第1文化層A地点

接合47・珪質頁岩 第1文化層A地点



接合48・珪質頁岩  
第1文化層A地点



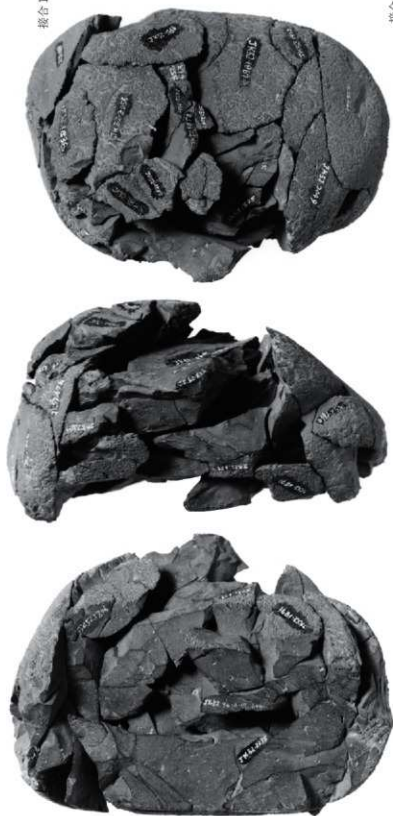
接合20・黑曜石 第1文化層B地点



接合44・黑曜石 第1文化層B地点

接合45・黑曜石 第1文化層B地点

接合 1 · 黑色安山岩 第 2 次包圍



接合 2 · 黑色安山岩 第 2 次包圍





集合4・黑色安山岩 第2文(左)



集合3・黑色安山岩 第2文(右)





组合5·黑色安山岩 第2文化層

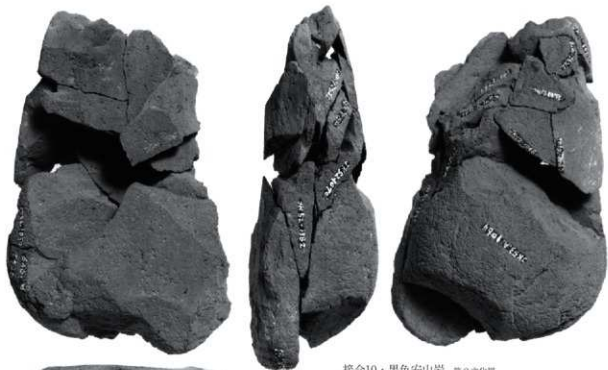
组合6·黑色安山岩 第2文化層



集合7・黑色安山岩 第2文化層

集合8・黑色安山岩 第2文化層

接合9・黑色安山岩 第2文化層



接合10・黑色安山岩 第2文化層





接合11·黑色安山岩 第2文化層



接合12·黑色安山岩 第2文化層



接合13・黑色安山岩 第2文化層



接合14・黑色安山岩 第2文化層



接合15・黑色安山岩 第2文化層





接合16·黑色安山岩 第2文化層



接合17·黑色安山岩 第2文化層



接合18·黑色安山岩 第2文化層



接合19·黑色安山岩 第2文化層

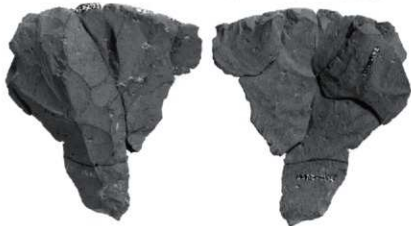
接合20・黑色安山岩 第2文化層



接合21・黑色安山岩 第2文化層



接合22・黑色安山岩 第2文化層



接合23・黑色安山岩 第2文化層



接合24・黑色安山岩 第2文化層



接合25・黑色安山岩 第2文化層



接合26・黑色安山岩 第2文化層



接合27・黑色安山岩 第2文化層



接合29・黑色安山岩 第2文化層



接合30・黑色安山岩 第2文化層



接合31・黑色安山岩 第2文化層



接合33・黑色安山岩 第2文化層



接合32・黑色安山岩 第2文化層



接合34・黑色安山岩 第2文化層



接合35・黑色安山岩 第2文化層



接合37・黑色安山岩 第2文化層



接合36・黑色安山岩 第2文化層



接合37・黑色安山岩 第2文化層



接合38・黑色安山岩 第2文化層



接合39・黑色安山岩 第2文化層



接合40・黑色安山岩 第2文化層



接合41・黑色安山岩 第2文化層



接合42・黑色安山岩 第2文化層



接合44・黑色安山岩 第2文化層



接合43・黑色安山岩 第2文化層



接合45・黑色安山岩 第2文化層



接合46・黑色安山岩 第2文化層



接合47・黑色安山岩 第2文化層



接合48・黑色安山岩 第2文化層



接合50・黑色安山岩 第2文化層



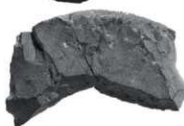


接合51・黑色安山岩 第2文化層



接合52・黑色安山岩 第2文化層

接合56・黑色安山岩 第2文化層



接合53・黑色安山岩 第2文化層



接合54・黑色安山岩 第2文化層



接合55・黑色安山岩 第2文化層



接合57・黑色安山岩 第2文化層



接合58・黑色安山岩 第2文化層



接合59・黑色安山岩 第2文化層



接合60・黑色安山岩 第2文化層



接合61・黑色安山岩 第2文化層



接合62・黑色安山岩 第2文化層



接合63・黑色安山岩 第2文化層



接合64・黑色安山岩 第2文化層



接合65・黑色安山岩 第2文化層

接合66・黑色安山岩 第2文化層



接合67・黑色安山岩 第2文化層



接合68・黑色安山岩 第2文化層



接合70・黑色安山岩 第2文化層



接合69・黑色安山岩 第2文化層



接合71・黑色安山岩 第2文化層



接合72・黑色安山岩 第2文化層



接合75・黑色安山岩 第2文化層



接合76・黑色安山岩 第2文化層



接合77·黑色頁岩 第2文化層



接合78·黑色頁岩 第2文化層





接合79・黑色頁岩 第2文化層



接合80・黑色頁岩 第2文化層



接合81・黑色頁岩 第2次位層



接合84・黑色頁岩 第2次位層

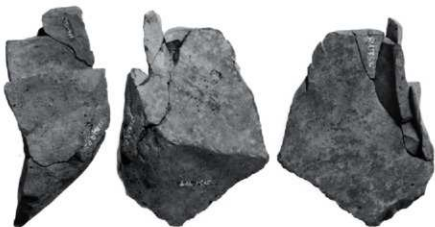


接合82・黑色頁岩 第2次位層

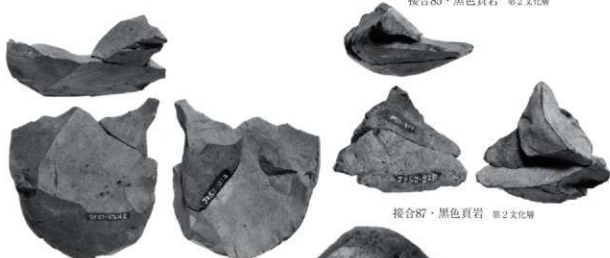




接合83・黑色頁岩 第2文化層



接合85・黑色頁岩 第2文化層



接合87・黑色頁岩 第2文化層

接合86・黑色頁岩 第2文化層



接合88・黑色頁岩 第2文化層



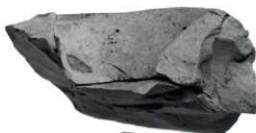
接合89・黑色頁岩 第2文化層



接合90・黑色頁岩 第2文化層



接合92・黑色頁岩 第2文化層



接合93・黑色頁岩 第2文化層



接合94・黑色頁岩 第2文化層

接合95・黑色頁岩 第2文化層



接合96・黑色頁岩 第2文化層



接合99・黑色頁岩 第2文化層



接合97・黑色頁岩 第2文化層



接合98・黑色頁岩 第2文化層





接合100・黑色頁岩 第2文化層



接合101・黑色頁岩 第2文化層



接合102・黑色頁岩 第2文化層



接合103・黑色頁岩 第2文化層



接合105・黑色頁岩 第2文化層

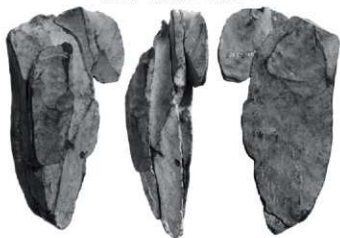


接合104・黑色頁岩 第2文化層



接合106・黑色頁岩 第2文化層

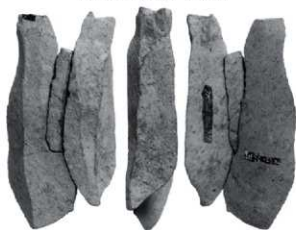
接合107・黑色頁岩 第2文化層



接合108・黑色頁岩 第2文化層



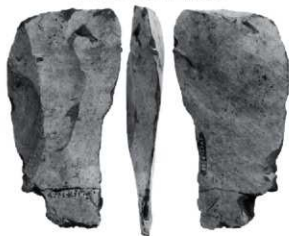
接合109・黑色頁岩 第2文化層



接合110・黑色頁岩 第2文化層



接合111・黑色頁岩 第2文化層



接合112・黑色頁岩 第2文化層



接合115・黑色頁岩 第2文化層



接合113・黑色頁岩 第2文化層



接合114・黑色頁岩 第2文化層

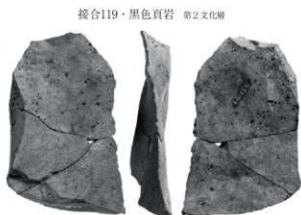


接合116・黑色頁岩 第2文化層



接合117・黑色頁岩 第2文化層







接合128・珪質頁岩 第2文化層

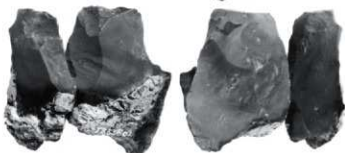


接合129・珪質頁岩 第2文化層



接合130・珪質頁岩 第2文化層

接合131・褐色碧玉 第2文化層



接合132・褐色碧玉 第2文化層

接合134・褐色碧玉 第2文化層



接合133・褐色碧玉 第2文化層



接合135・チャート 第2文化層



接合136・ホルンフェルス 第2文化層

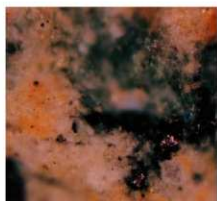




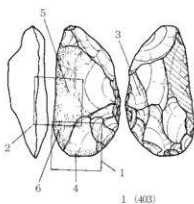
1 砥磨部分拡大



2 砥磨部分拡大



3 100 ×



1 (403)



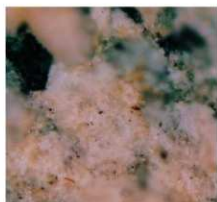
4 100 ×



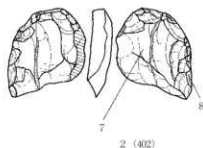
5 100 ×



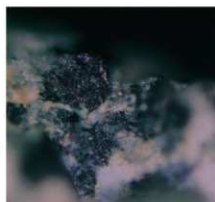
6 100 ×



7 100 ×



2 (402)



8 100 ×



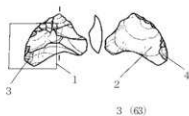
図1 荒砥北三木堂Ⅱ遺跡 出土石器の使用痕 (1) (縮尺1/3)



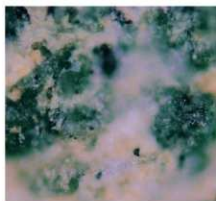
1 研磨部分拡大



3 100 ×



3 (63)



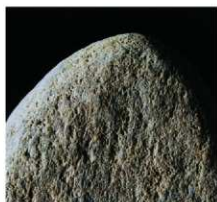
2 100 ×



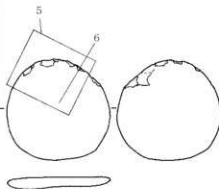
4 100 ×



5 遺物部分拡大



7 河原採集標表面 (参考)



4 (773)



6 100 ×



8 河原採集標 (参考 100 ×)

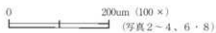
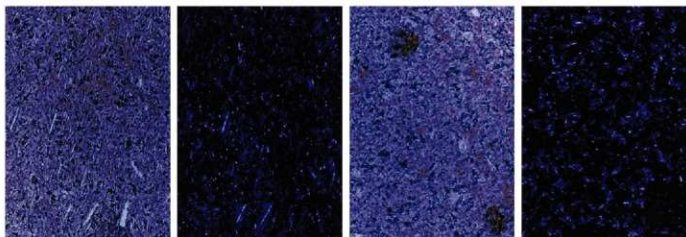


図2 荒砥北三木堂Ⅱ遺跡・上泉唐ノ堀遺跡 出土石器の使用痕 (縮尺 63 は 1/3、773 は 1/2)



図3 荒砥北三木堂Ⅱ遺跡 出土石器の使用痕 (2) (縮尺296は1/3, 312は2/3)

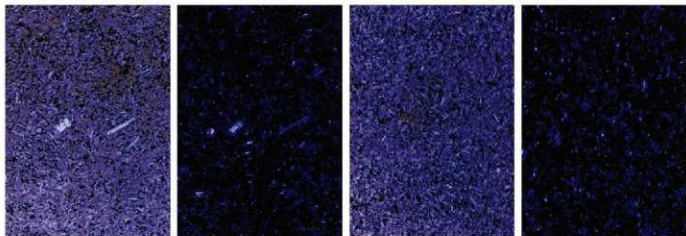


豊野Ⅱ・No.109 (組合1) (Aタイプ) a

a'

b

b'

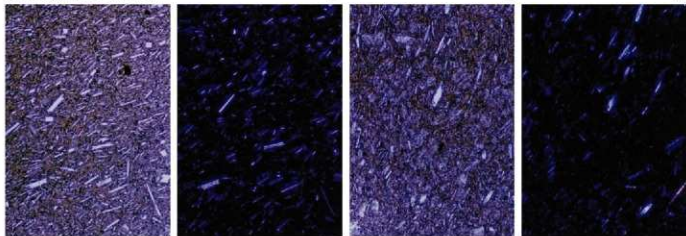


塚田上・No.47 (組合1) (Aタイプ) a

a'

b

b'

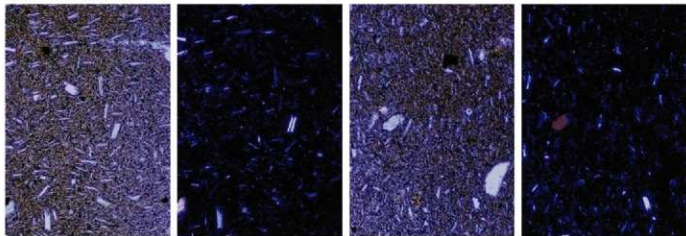


上泉勝ノ嶺・No.1176 (組合15) (Bタイプ) a

a'

b

b'



上泉勝ノ嶺・No.2778 (組合29) (Bタイプ) a

a'

b

b'

# 報告書抄録

著者ふりがな	じょうぶどうろ・きょうせきじたいいせきてん
著 名	上武道路・旧石器時代遺跡群(2) 笠野ミ薬師 現地上遺跡 亀島塚上遺跡 上奥倉ノ塚遺跡
副 書 名	一般国道17号（上武道路）改修工事に伴う埋蔵文化財調査報告書
巻 次	
シリーズ名	財団法人群馬県埋蔵文化財調査事業調査報告書
シリーズ番号	第478巻
編 著 者 名	津島寿博
編 集 機 関	財団法人群馬県埋蔵文化財調査事業部
発 行 機 関	財団法人群馬県埋蔵文化財調査事業部
発 行 年 月 日	2010-03-08
作 成 法 人 I D	21005
紙 張 番 号	377-8055
電 話 番 号	0279-52-2511
住 所	群馬県渋川市北碓町下碓田1784番地2
連絡者ふりがな	かみゆき
連 絡 名	津野ま
所在地ふりがな	ぐんまけんまげはししつのみち
連 絡 所 在 地	群馬県前橋市上本町
市 町 村 コー ド	10201
連 絡 番 号	-
北緯(日本標準地)	362338
東経(日本標準地)	1390817
北緯(世界標準地)	362339
東経(世界標準地)	1390805
調査期間	2009/04 - 2009/03
調査回数	3036/3
調査回数	152/27
調査範囲	道路建設工事（一般国道17号・上武道路）
種 別	その他
主な時代	旧石器
連絡対象	その他・旧石器・石器
特記事項	赤土山麓地域の旧石器時代遺跡群
要 約	本調査からは、旧石器時代の4つの文化層が確認された。特に、第2文化層はA層以降に形成される時期のものであり、灰色土質の粘土質を含有良好な石器群が検出されている。この時期の石器群は、群馬県で出土例が最も少なかった時期のものであり、その資料的価値は高い。

著者ふりがな	じょうぶどうろ・きょうせきじたいいせきてん
著 名	上武道路・旧石器時代遺跡群(2) 笠野ミ薬師 現地上遺跡 亀島塚上遺跡 上奥倉ノ塚遺跡
副 書 名	一般国道17号（上武道路）改修工事に伴う埋蔵文化財調査報告書
巻 次	
シリーズ名	財団法人群馬県埋蔵文化財調査事業調査報告書
シリーズ番号	第478巻
編 著 者 名	津島寿博
編 集 機 関	財団法人群馬県埋蔵文化財調査事業部
発 行 機 関	財団法人群馬県埋蔵文化財調査事業部
発 行 年 月 日	2010-03-08
作 成 法 人 I D	21005
紙 張 番 号	377-8055
電 話 番 号	0279-52-2511
住 所	群馬県渋川市北碓町下碓田1784番地2
連絡者ふりがな	つづのみやま
連 絡 名	津野ま
所在地ふりがな	ぐんまけんまげはししつのみち
連 絡 所 在 地	群馬県前橋市現町
市 町 村 コー ド	10301
連 絡 番 号	-
北緯(日本標準地)	362349
東経(日本標準地)	139090
北緯(世界標準地)	362340
東経(世界標準地)	139079
調査期間	2002/01 - 2004/03
調査回数	152/27
調査範囲	道路建設工事（一般国道17号・上武道路）
種 別	その他
主な時代	旧石器
連絡対象	その他・旧石器・石器
特記事項	赤土山麓地域の旧石器時代遺跡群
要 約	本調査では、旧石器時代の2つの文化層が確認された。特に、第2文化層は、A層下位に形成されるもので、褐色土質を含有良好な石器群が確認されている。

著者ふりがな	じょうぶどうろ・きょうせきじたいいせきてん
著 名	上武道路・旧石器時代遺跡群(2) 笠野ミ薬師 現地上遺跡 亀島塚上遺跡 上奥倉ノ塚遺跡
副 書 名	一般国道17号（上武道路）改修工事に伴う埋蔵文化財調査報告書
巻 次	
シリーズ名	財団法人群馬県埋蔵文化財調査事業調査報告書
シリーズ番号	第478巻
編 著 者 名	津島寿博
編 集 機 関	財団法人群馬県埋蔵文化財調査事業部
発 行 機 関	財団法人群馬県埋蔵文化財調査事業部
発 行 年 月 日	2010-03-08
作 成 法 人 I D	21005
紙 張 番 号	377-8055
電 話 番 号	0279-52-2511
住 所	群馬県渋川市北碓町下碓田1784番地2
連絡者ふりがな	かみゆき
連 絡 名	亀島祝上
所在地ふりがな	ぐんまけんまげはししつのみち
連 絡 所 在 地	群馬県前橋市亀島町
市 町 村 コー ド	10201
連 絡 番 号	-
北緯(日本標準地)	362333
東経(日本標準地)	1392756
北緯(世界標準地)	362334
東経(世界標準地)	1390744
調査期間	2002/01 - 2005/03
調査回数	1330/8
調査範囲	道路建設工事（一般国道17号・上武道路）
種 別	その他
主な時代	旧石器
連絡対象	その他・旧石器・石器
特記事項	赤土山麓地域の旧石器時代遺跡群
要 約	本調査では、旧石器時代の2つの文化層が確認された。特に、第2文化層は、A層下に形成される時期の石器群であり、灰色土質の粘土質を多数含有良好な石器群が検出されている。この時期の石器群は、群馬県で出土例が最も少なかった時期のものであり、資料的価値は高い。

著者ふりがな	じょうぶどうろ・きょうせきじたいいせきてん
著 名	上武道路・旧石器時代遺跡群(2) 笠野ミ薬師 現地上遺跡 亀島塚上遺跡 上奥倉ノ塚遺跡
副 書 名	一般国道17号（上武道路）改修工事に伴う埋蔵文化財調査報告書
巻 次	
シリーズ名	財団法人群馬県埋蔵文化財調査事業調査報告書
シリーズ番号	第478巻
編 著 者 名	津島寿博
編 集 機 関	財団法人群馬県埋蔵文化財調査事業部
発 行 機 関	財団法人群馬県埋蔵文化財調査事業部
発 行 年 月 日	2010-03-08
作 成 法 人 I D	21005
紙 張 番 号	377-8055
電 話 番 号	0279-52-2511
住 所	群馬県渋川市北碓町下碓田1784番地2
連絡者ふりがな	かみゆき
連 絡 名	上奥倉ノ塚
所在地ふりがな	ぐんまけんまげはししつのみち
連 絡 所 在 地	群馬県前橋市上本町
市 町 村 コー ド	10201
連 絡 番 号	-
北緯(日本標準地)	362258
東経(日本標準地)	1390750
北緯(世界標準地)	362255
東経(世界標準地)	1390738
調査期間	2002/01 - 2005/03
調査回数	1433/8
調査範囲	道路建設工事（一般国道17号・上武道路）
種 別	その他
主な時代	旧石器
連絡対象	その他・旧石器・石器
特記事項	赤土山麓地域の旧石器時代遺跡群
要 約	本調査からは、旧石器時代の3つの文化層が確認された。特に、第2文化層はA層下位に形成されるものであり、灰色土質の粘土質を多数含有良好な石器群が検出されている。

財団法人 群馬県埋蔵文化財調査事業団調査報告書第478集

## 上武道路・旧石器時代遺跡群(2)

一般国道17号(上武道路)改築工事に伴う埋蔵文化財発掘調査報告書

---

平成22年(2010)2月22日 印刷

平成22年(2010)3月8日 発行

発行／編集 財団法人 群馬県埋蔵文化財調査事業団

〒377-8555 群馬県渋川市北碓町下箱田784番地の2

電話 (0279)52-2511 (代表)

ホームページアドレス <http://www.gunmaibun.org>

印刷／上武印刷株式会社

---

