

写真図版



1. 赤城山南麓と上武道路(東から)



2. 荒砥前田遺跡から見た4区(東から)



3. 荒砥北原遺跡から見た4区(西から)



4. 荒砥宮下遺跡から見た4区(北から)



5. 女堀荒口地区前原から見た4区と権現山(東から)



1. 荒砥前田Ⅱ遺跡発掘区と荒砥川(南から)



2. 荒砥前田Ⅱ遺跡発掘区全景(南から)



3. 発掘調査前の1～3区(南から)



4. 発掘調査前の4区(東から)



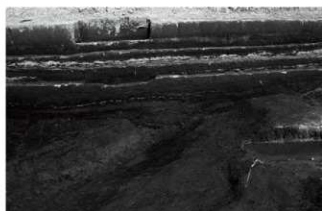
5. 発掘調査前の4区権現山(南から)



1. 1区谷部東壁土層断面 A-A' 北部 (西から)



2. 1区谷部東壁土層断面 A-A' 南部 (西から)



3. 1区谷部東壁土層断面 A-A' 中央部 (西から)



4. 1区谷部東壁土層断面 A-A' 中央部 (西から)



5. 1区谷部東壁土層断面 A-A' 北部 (西から)



6. 1区谷部西壁土層断面 B'-B'' 南部 (東から)



7. 1区谷部西壁土層断面 B'-B'' 中央部 (東から)



8. 1区谷部西壁土層断面 B'-B'' 北部 (東から)



1. 1区南端溝群全景(西から)



2. 1区南端溝群底面(西から)



3. 1区南端溝群底面(東から)



4. 1区南端溝群東壁土層断面 A'-A''(西から)



5. 1区南端溝群東壁土層断面 A'-A''(西から)



6. 1区南端溝群砂礫層堆積状況(西から)



7. 1区南端溝群砂礫層堆積状況(西から)



1. 1区第1洪水層下水田全景(西から)



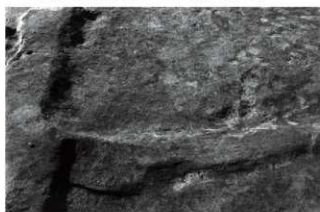
2. 1区第1洪水層下水田アゼ(南から)



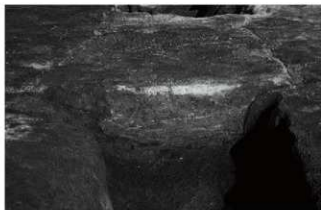
3. 1区第1洪水層下水田アゼと18号溝(南から)



4. 1区第1洪水層下水田アゼ(南から)



5. 1区第1洪水層下水田アゼと水口(南から)



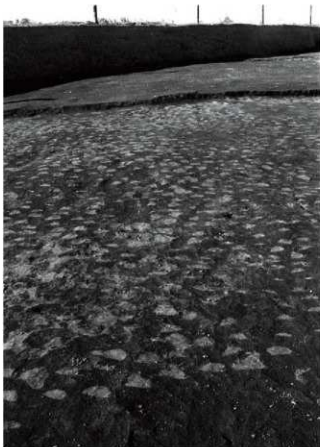
1. 1区第1洪水層下水田18号溝土層断面d-d'(南西から)



2. 1区第1洪水層下水田水口全景(北から)



3. 1区第1洪水層下水田アゼ土層断面西部(東から)



5. 1区第1洪水層下水田上層耕作痕(南から)



4. 1区第1洪水層下水田上層耕作痕全景(南から)



6. 1区第1洪水層下水田上層耕作痕先端痕跡(南から)



7. 1区第1洪水層下水田上層耕作痕土層断面(東から)

1区谷部の調査



1. 1区As-B下面全景(西から)



2. 1区As-B下面東壁土層断面A-A'北部(西から)



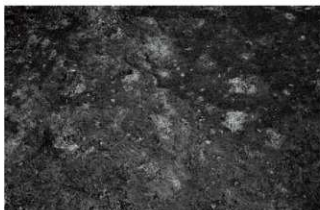
3. 1区As-B下面東壁土層断面A-A'中央部(西から)



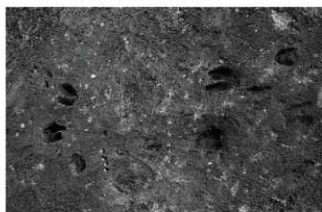
4. 1区As-B下面東壁土層断面A-A'南部(西から)



5. 1区43号土坑土層断面A-A'(西から)



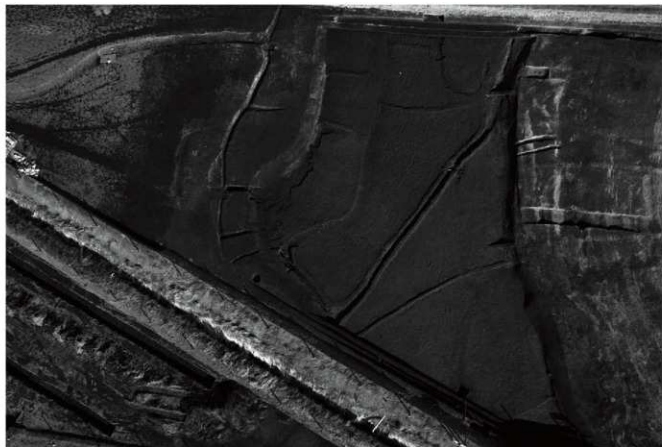
6. 1区As-B下面牛跡検出状況



7. 1区As-B下面牛跡



8. 2区南端As-B下面全景(西から)



1. 1区第2洪水層下水田全景(西から)



2. 1区第2洪水層下水田東壁土層断面 A-A' 北部(西から)



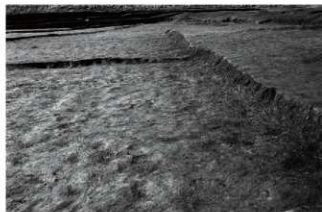
3. 1区第2洪水層下水田東壁土層断面 A-A' 中央部(西から)



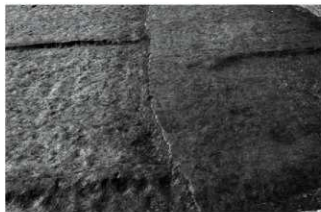
4. 1区第2洪水層下水田東壁土層断面 A-A' 中央部(西から)



5. 1区第2洪水層下水田東壁土層断面 A-A' 南部(西から)



1. 1区第2洪水層下水田面(東から)



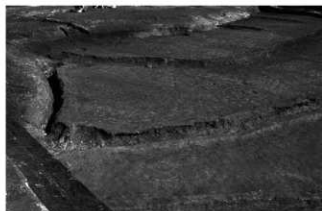
2. 1区第2洪水層下水田アゼ(東から)



3. 1区第2洪水層下水田面と20号溝(南東から)



5. 1区第2洪水層下水田20号溝全景(西から)



4. 1区第2洪水層下水田19号溝全景(南から)



6. 1区第2洪水層下水田19号溝と1号溜井(北から)



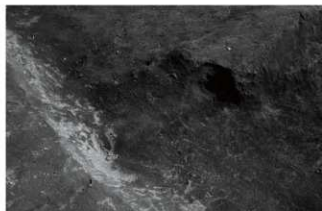
7. 1区第2洪水層下水田20号溝全景(南東から)



1. 1区第2洪水層下水田1号溜井全景(南から)



2. 1区第2洪水層下水田1号溜井土層断面f-f'(南東から)



3. 1区第2洪水層下水田1号水口全景(南から)



4. 1区第2洪水層下水田1号水口土層断面f-f'(西から)



5. 1区第2洪水層下水田2号水口全景(北から)



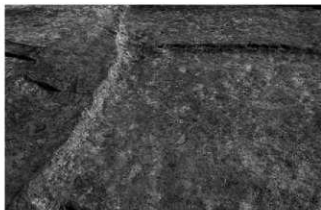
6. 1区第2洪水層下水田2号水口冠水状態(北から)



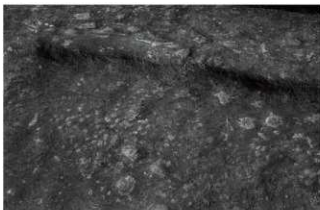
7. 1区第2洪水層下水田2号水口土層断面k-k'(南から)



8. 1区第2洪水層下水田2号水口土層断面j-j'(東から)



1. 1区第2洪水層下水田人足跡・蹄跡検出状況(西から)



2. 1区第2洪水層下水田馬蹄跡(西から)



3. 1区第2洪水層下水田牛蹄跡(東から)



4. 1区第2洪水層下水田牛蹄跡(東から)



5. 1区第2洪水層下水田耕土土層断面 e-e'(南東から)



6. 1区第2洪水層下水田アゼ土層断面(南から)



7. 1区第2洪水層下水田アゼ土層断面(南から)



8. 2区南端第2洪水層下水田19号溝土層断面(東から)



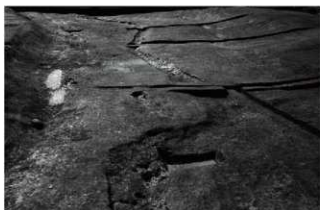
1. 1区 Hr-FA 面全景 (南東から)



2. 1区 Hr-FA 面検出状況 (東から)



3. 1区 Hr-FA 面土層断面 A-A' (西から)



4. 1区 Hr-FA 面 23号・24号溝 (東から)



5. 1区 As-C 上面全景 (西から)



1. 1区 Hr-FA 上面 23号溝土層断面 a-a'(南西から)



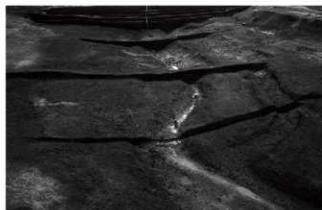
2. 1区 As-C 上面全景(西から)



3. 1区 As-C 上面 25号・26号溝土層断面 E-E'(西から)



4. 1区 As-C 上面 27号溝土層断面(東から)



5. 1区 As-C 上面 25号溝全景(西から)



6. 1区 As-C 上面 27号溝(左)24号溝(右)全景(西から)



7. 1区 As-C 上面 25号溝全景(西から)



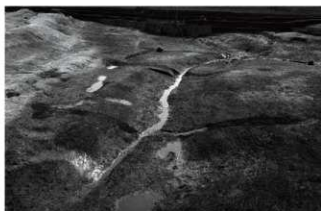
8. 1区 As-C 上面 27号溝(左)24号溝(右)全景(西から)



1. 1区 As-C 下面全景 (西から)



2. 1区 As-C 下面 26号溝全景 (西から)



3. 1区 As-C 下面 26号溝全景 (東から)



4. 1区 As-C 下面 26号溝全景 (南西から)



5. 1区 As-C 下面北支谷全景 (南から)



6. 1区 As-C 下面北支谷・26号溝遺物出土状況 (南から)



7. 1区 As-C 下面北支谷土層断面 b-b' (南から)



8. 1区 As-C 下面北支谷土層断面 a-a' (西から)



1. 1区微高地部黄色砂層下北半土坑群(南から)



2. 1区11号井戸全景(南から)



4. 1区16号溝全景(北から)



6. 1区17号溝土層断面A-A'(北東から)



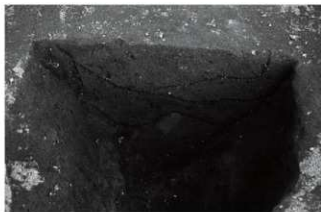
3. 1区微高地部全景(南から)



5. 1区16号・17号溝全景(南西から)



7. 1区17号溝土層断面B-B'(南西から)



1. 1区17号溝土層断面 C-C'(西から)



2. 1区17号溝土層断面 D-D'(南西から)



3. 1区21号・22号溝全景(南から)



4. 1区22号溝全景(北西から)



5. 1区21号溝土層断面(南から)



6. 1区21号・22号溝土層断面 A-A'(東から)



7. 1区22号溝土層断面(北から)



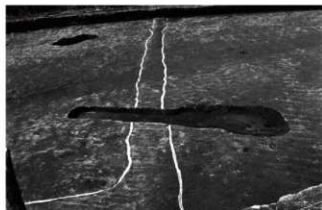
8. 1区22号溝土層断面(北から)



1. 1区微高地部黄色砂層下水田全景(西から)



2. 1区微高地部黄色砂層下水田1号アゼ(東から)



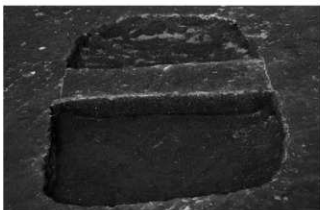
3. 1区微高地部黄色砂層下水田2号アゼ(東から)



4. 1区微高地部黄色砂層下水田3号アゼ(東から)



5. 1区36号土坑土層断面 A-A'(南から)



6. 2区38号土坑土層断面 A-A'(南から)



7. 1区39号土坑土層断面 A-A'(北から)



8. 1区40号土坑全景(北から)



1. 1区27号住居全景(東から)



2. 1区27号住居土層断面 A-A'(東から)



3. 1区27号住居土層断面 A-A' 北部(東から)



4. 1区27号住居土層断面 A-A' 南部(東から)



5. 1区27号住居土層断面 B-B'(南から)



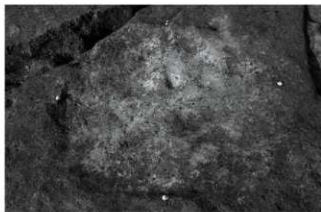
6. 1区27号住居土層断面 B-B' 西部(南から)



7. 1区27号住居炉全景(東から)



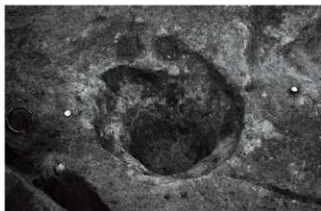
8. 1区27号住居炉土層断面 D-D'(北から)



1. 1区27号住居炉掘り方全景(東から)



2. 1区27号住居1号土坑土層断面E-E'(南東から)



3. 1区27号住居1号土坑全景(南から)



4. 1区27号住居2号土坑土層断面F-F'(東から)



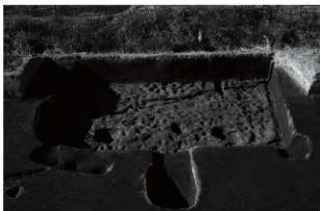
5. 1区27号住居P2土層断面(南から)



6. 1区27号住居掘り方土層断面(東から)



7. 1区27号住居3号土坑土層断面G-G'(西から)



8. 1区27号住居掘り方全景(東から)



1. 1区28号住居全景(東から)



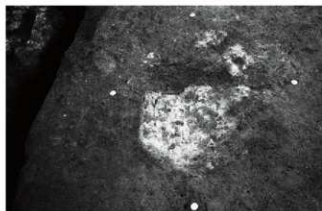
2. 1区28号住居土層断面A-A(南東から)



3. 1区28号住居土層断面B-B(東から)



4. 1区28号住居遺物出土状況(南東から)



5. 1区28号住居1号炉全景(南から)



6. 1区28号住居1号炉土層断面D-D(南から)



7. 1区28号住居1号炉掘り方全景(東から)



8. 1区28号住居2号炉全景(南から)



1. 1区28号住居2号炉掘り方土層断面 F-F'(北から)



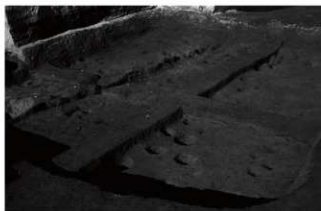
2. 1区28号住居2号炉掘り方全景(東から)



3. 1区28号住居1号土坑土層断面 G-G'(西から)



4. 1区28号住居掘り方土層断面 A-A'(南から)



5. 1区28号住居掘り方土層断面 B-B'(東から)



6. 1区28号住居掘り方全景(東から)



7. 1区29号住居全景(東から)



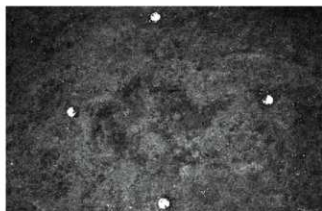
8. 1区29号住居土層断面 A-A'(東から)



1. 1区29号住居炉全景(東から)



2. 1区29号住居炉掘り方土層断面(南東から)



3. 1区29号住居炉掘り方全景(東から)



4. 1区29号住居掘り方全景(東から)



5. 1区30号住居全景(南東から)



6. 1区30号住居掘り方土層断面A-A'(東から)



7. 1区30号住居土層断面C-C'(北西から)



8. 1区30号住居掘り方全景(南から)



1. 1区31号住居遺物出土状況全景(東から)



2. 1区31号住居全景(東から)



3. 1区31号住居北東隅遺物出土状況(東から)



4. 1区31号住居遺物出土状況(北から)



5. 1区31号住居P1壺出土状況(東から)



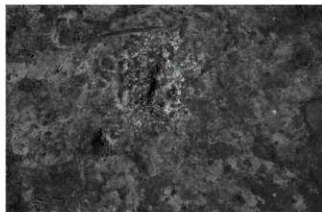
6. 1区31号住居P1壺出土状況(西から)



7. 1区31号住居南壁際壺出土状況(北から)



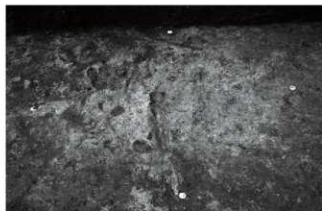
8. 1区31号住居中央部炭化材(C71)出土状況(東から)



1. 1区31号住居炉全景(東から)



2. 1区31号住居炉掘り方土層断面(北西から)



3. 1区31号住居炉掘り方全景(東から)



4. 1区31号住居1号土坑土層断面E-E'(東から)



5. 1区31号住居2号土坑土層断面F-F'(南から)



6. 1区31号住居P2土層断面(東から)



7. 1区31号住居掘り方土層断面A-A'北半(東から)



8. 1区31号住居掘り方全景(東から)



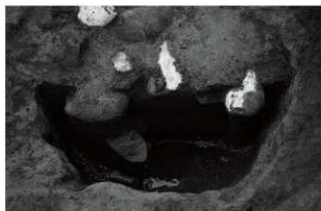
1. 荒砥川の低地に埋没する遺構群 (南から)



2. 荒砥川の小支谷に臨む古墳時代集落 (北東から)



1. 2区1号井戸土層断面 A-A(北西から)



2. 2区2号井戸土層断面 A-A(南東から)



3. 2区5号井戸土層断面 A-A(南東から)



4. 2区6号井戸土層断面 A-A(南西から)



5. 2区7号井戸土層断面 A-A(東から)



6. 2区8号井戸土層断面 A-A(南東から)



7. 2区9号井戸土層断面 A-A(南東から)



8. 2区10号井戸土層断面 A-A(南東から)



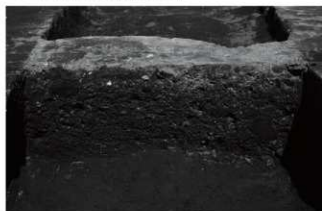
1. 2区復旧溝全景(南から)



2. 2区復旧溝確認状況(南から)



3. 2区復旧溝土層断面 A-A'溝3(南から)



4. 2区復旧溝土層断面 B-B'(南から)



5. 2区As-B下凹地全景(東から)



1. 2区1号・2号土坑土層断面 A-A'(北から)



2. 2区1号・2号土坑全景(北から)



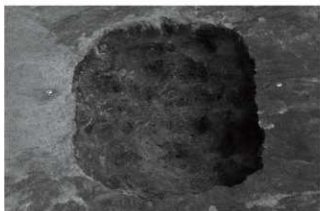
3. 2区3号土坑土層断面 A-A'(南から)



4. 2区3号土坑全景(南から)



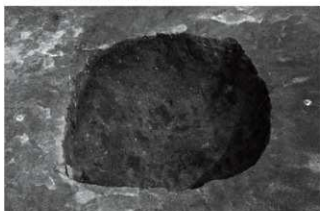
5. 2区4号土坑土層断面 A-A'(南から)



6. 2区4号土坑全景(南から)



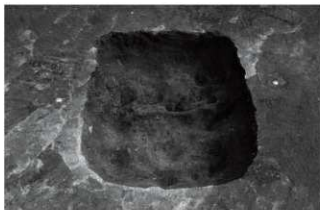
7. 2区5号土坑土層断面 A-A'(南から)



8. 2区5号土坑全景(南から)



1. 2区6号土坑土層断面 A-A(南西から)



2. 2区6号土坑全景(南から)



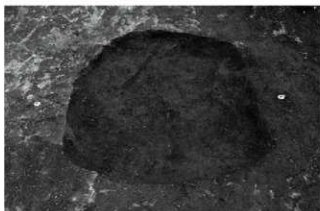
3. 2区7号土坑土層断面 A-A(南東から)



4. 2区7号土坑全景(南から)



5. 2区8号土坑土層断面 A-A(西から)



6. 2区8号土坑全景(南から)



7. 2区9号土坑土層断面 A-A(南から)



8. 2区9号土坑全景(南から)



1. 2区13号土坑土層断面 A-A'(北から)



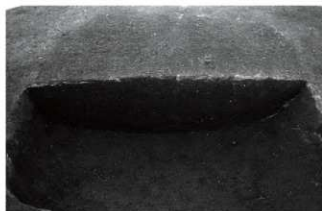
2. 2区13号土坑全景(北から)



3. 2区20号土坑土層断面 A-A'(北から)



4. 2区20号土坑全景(北から)



5. 2区23号土坑土層断面 A-A'(南から)



6. 2区作業風景(南から)



7. 2区16号土坑土層断面 A-A'(西から)



8. 2区16号土坑全景(北から)



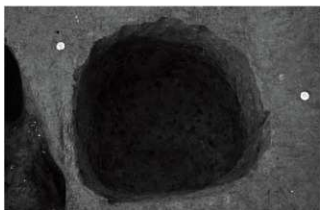
1. 2区26号土坑土層断面 A-A'(西から)



2. 2区26号土坑全景(南から)



3. 2区27号土坑土層断面 A-A'(南から)



4. 2区27号土坑全景(南から)



5. 2区28号土坑土層断面 A-A'(南から)



6. 2区28号土坑全景(南から)



7. 2区28号土坑遺物出土状況(南から)



8. 2区30号土坑土層断面 A-A'(西から)



1. 2区31号土坑土層断面 A-A'(南から)



2. 2区31号土坑全景(南から)



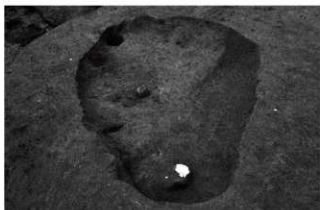
3. 2区10号土坑土層断面 A-A'(南から)



4. 2区10号土坑全景(南から)



5. 2区12号土坑土層断面 A-A'(東から)



6. 2区12号土坑全景(北東から)



7. 2区14号土坑土層断面 A-A'(東から)



8. 2区14号土坑全景(西から)



1. 2区22号土坑土層断面 A-A'(南西から)



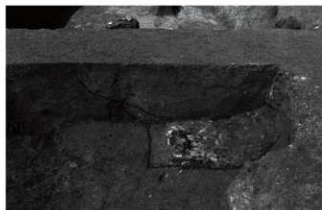
2. 2区22号土坑全景(北から)



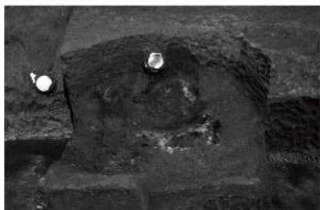
3. 2区15号土坑土層断面 A-A'(西から)



4. 2区25号土坑土層断面 A-A'(南から)



5. 2区21号土坑上層土層断面(東から)



6. 2区21号土坑焼土検出状況(南から)



7. 2区21号土坑全景(北から)



8. 2区21号土坑下部焼土土層断面(南から)



1. 3区土坑群全景(南から)



2. 3区土坑群土層断面 A-A'(南から)



3. 3区土坑群土層断面 B-B'(東から)



4. 3区土坑群遺物出土状況(南から)



5. 3区土坑群遺物出土状況(南から)



1. 2区1号住居全景(東から)



2. 2区1号住居床面全景(東から)



3. 2区1号住居土層断面 A-A'・B-B' 南部(東から)



4. 2区1号住居土層断面 A-A'・B-B' 北部(東から)



5. 2区1号住居土層断面 C-C' 東部(北から)



6. 2区1号住居土層断面 C-C' 中央部(北から)



7. 2区1号住居土層断面 C-C' 西部(北から)



8. 2区1号住居西部攪乱土層断面(北から)



1. 2区1号住居炉跡掘り方全景(北から)



2. 2区1号住居 P1 土層断面(西から)



3. 2区1号住居 P2 土層断面(西から)



4. 2区1号住居 P3 土層断面(西から)



5. 2区1号住居 P4 土層断面(西から)



6. 2区1号住居 1号土坑土層断面 F-F'(西から)



7. 2区1号住居 1号土坑全景(南から)



8. 2区1号住居 2号土坑土層断面 G-G'(西から)



1. 2区1号住居2号土坑全景(西から)



2. 2区1号住居石鏃出土状況(東から)



3. 2区1号住居黒曜石剥片出土状況(南から)



4. 2区1号住居掘り方土層断面A・B・C(北から)



5. 2区1号住居掘り方土層断面A・B・C(東から)



6. 2区1号住居掘り方全景(東から)



7. 2区2号住居全景(東から)



8. 2区2号住居土層断面A-A'(南から)



1. 2区2号住居土層断面 B-B'(西から)



2. 2区2号住居遺物出土状況(西から)



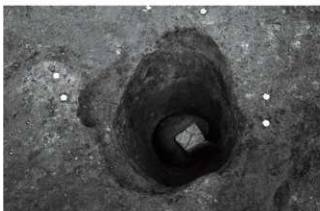
3. 2区2号住居P1土層断面(東から)



4. 2区2号住居P2土層断面(東から)



5. 2区2号住居P2遺物出土状況(東から)



6. 2区2号住居P2底面遺物出土状況(西から)



7. 2区2号住居P2完掘状況(東から)



8. 2区2号住居1号土坑土層断面 F-F'(西から)



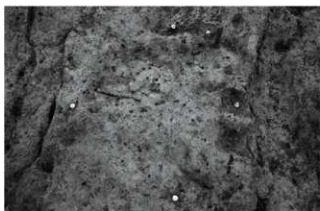
1. 2区2号住居1号土坑全景(東から)



2. 2区2号住居炉全景(北から)



3. 2区2号住居炉土層断面E-E'(西から)



4. 2区2号住居炉掘り方全景(南から)



5. 2区2号住居掘り方土層断面A-A'(南から)



6. 2区2号住居掘り方全景(東から)



7. 2区3号住居全景(東から)



8. 2区3号住居遺物出土状況(南から)



1. 2区3号住居土層断面 A-A' 西部 (南から)



2. 2区3号住居土層断面 A-A' 東部 (南から)



3. 2区3号住居土層断面 B-B' 南部 (東から)



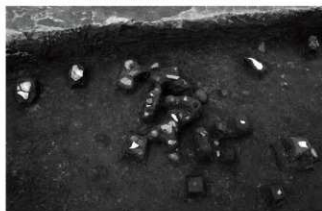
4. 2区3号住居土層断面 B-B' 北部 (東から)



5. 2区3号住居南西隅遺物出土状況 (北東から)



6. 2区3号住居南東隅遺物出土状況 (北から)



7. 2区3号住居北壁際遺物出土状況 (南から)



8. 2区3号住居南東部遺物出土状況 (北東から)



1. 2区3号住居南東隅遺物出土状況(西から)



2. 2区3号住居P1遺物出土状況(北から)



3. 2区3号住居P2遺物出土状況(北から)



4. 2区3号住居P3土層断面(南から)



5. 2区3号住居P4遺物出土状況(北から)



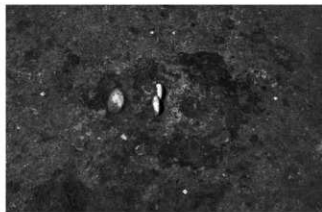
6. 2区3号住居1号土坑土層断面E-E'(西から)



7. 2区3号住居2号土坑土層断面F-F'(西から)



8. 2区3号住居P6土層断面(南から)



1. 2区3号住居炉確認状況(東から)



2. 2区3号住居炉全景(西から)



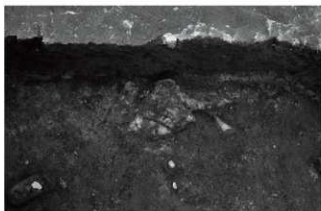
3. 2区3号住居炉土層断面 C-C'(西から)



4. 2区3号住居炉土層断面 D-D'(南から)



5. 2区3号住居炉掘り方全景(南から)



6. 2区3号住居西壁焼土(東から)



7. 2区3号住居東壁付近焼土土層断面(西から)



8. 2区3号住居掘り方土層断面 A-A' 東部(南から)



1. 2区3号住居掘り方土層断面 B-B'(東から)



2. 2区3号住居掘り方全景(東から)



3. 2区4号住居全景(東から)



4. 2区4号住居土層断面 A-A'(南から)



5. 2区4号住居土層断面 B-B'(西から)



6. 2区4号住居1号土坑遺物出土状況(東から)



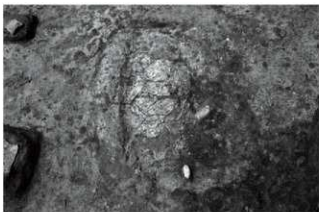
7. 2区4号住居南壁際遺物出土状況(東から)



8. 2区4号住居東壁際遺物出土状況(南から)



1. 2区4号住居南東隅遺物出土状況(北西から)



2. 2区4号住居炉全景(東から)



3. 2区4号住居炉切り取り保存作業



4. 2区4号住居炉切り取り保存作業



5. 2区4号住居P1土層断面(西から)



6. 2区4号住居P2土層断面(東から)



7. 2区4号住居P3土層断面(東から)



8. 2区4号住居P4土層断面(西から)



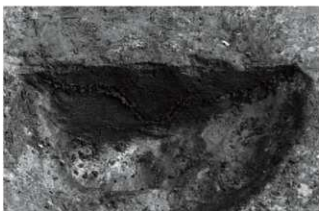
1. 2区4号住居1号土坑土層断面 E-E'(西から)



2. 2区4号住居2号土坑土層断面 F-F'(西から)



3. 2区4号住居3号土坑土層断面 H-H'(西から)



4. 2区4号住居4号土坑土層断面 I-I'(西から)



5. 2区4号住居5号土坑土層断面 (東から)



6. 2区4号住居掘り方土層断面 B-B'(西から)



7. 2区4号住居掘り方掘削痕 (北から)



8. 2区4号住居掘り方全景 (東から)



1. 2区5号住居全景(東から)



2. 2区5号住居土層断面 A-A'(南から)



3. 2区5号住居土層断面 B-B'(東から)



4. 2区5号住居南東隅遺物出土状況(西から)



5. 2区5号住居南壁際遺物出土状況(東から)



6. 2区5号住居北壁際遺物出土状況(西から)



7. 2区5号住居炭化材出土状況(北から)



8. 2区5号住居床面炭化物層断面 H-H'(西から)



1. 2区5号住居炉全景(北から)



2. 2区5号住居炉土層断面 C-C'(東から)



3. 2区5号住居 P5 土層断面



4. 2区5号住居 P6 土層断面(南から)



5. 2区5号住居 P7 土層断面(南から)



6. 2区5号住居 P8 土層断面(南から)



7. 2区5号住居 P9 土層断面(西から)



8. 2区5号住居掘り方土層断面 A-A'(南から)



1. 2区5号住居掘り方土層断面 B-B'(西から)



2. 2区5号住居掘り方全景(東から)



3. 2区6号住居全景(東から)



4. 2区6号住居土層断面 A-A'(南から)



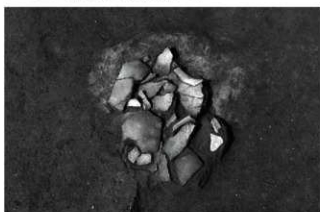
5. 2区6号住居土層断面 B-B'(東から)



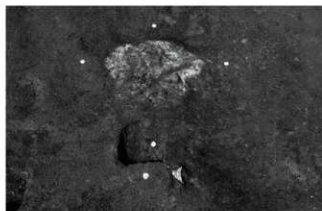
6. 2区6号住居壺出土状況(東から)



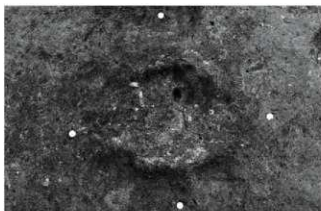
7. 2区6号住居遺物出土状況(北から)



8. 2区6号住居伊遺物出土状況(東から)



1. 2区6号住居炉全景(東から)



2. 2区6号住居炉焼土下面全景(西から)



3. 2区6号住居炉焼土土層断面 C-C'(西から)



4. 2区6号住居炉焼土土層断面 D-D'(東から)



5. 2区6号住居炉掘り方土層断面 C-C'(西から)



6. 2区6号住居炉掘り方土層断面 D-D'(南から)



7. 2区6号住居 P1 土層断面(北から)



8. 2区6号住居 P3 土層断面(南から)



1. 2区6号住居P4土層断面(南から)



2. 2区6号住居掘り方土層断面 A-A(南から)



3. 2区6号住居掘り方土層断面 B-B(東から)



4. 2区6号住居掘り方全景(東から)



5. 2区7号住居遺物出土状況全景(東から)



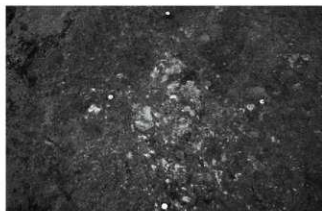
6. 2区7号住居床面全景(東から)



7. 2区7号住居土層断面 A-A(東から)



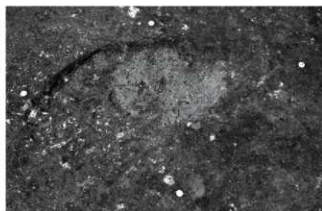
8. 2区7号住居土層断面 B-B(南から)



1. 2区7号住居炉全景(南から)



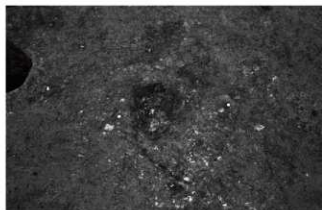
2. 2区7号住居炉上層土層断面 D-D'(南から)



3. 2区7号住居炉焼土下砂検出状況(東から)



4. 2区7号住居炉掘り方上層土層断面 D-D'(南から)



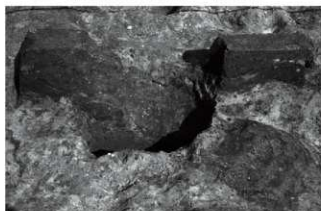
5. 2区7号住居炉焼土下砂層下面(南から)



6. 2区7号住居炉掘り方土層断面 D-D'(南から)



7. 2区7号住居 P1 土層断面(南から)



8. 2区7号住居 P1 土層断面下層(南から)



1. 2区7号住居 P2 土層断面 (南から)



2. 2区7号住居 P3 土層断面 (南から)



3. 2区7号住居 P2 土層断面下層 (南から)



4. 2区7号住居 P3 土層断面下層 (南から)



5. 2区7号住居 P4 土層断面 (南から)



7. 2区7号住居 P5 土層断面 (東から)



6. 2区7号住居 P4 土層断面下層 (南から)



8. 2区7号住居 P6 土層断面 (南から)



1. 2区7号住居P8土層断面(北から)



2. 2区7号住居P10土層断面(南西から)



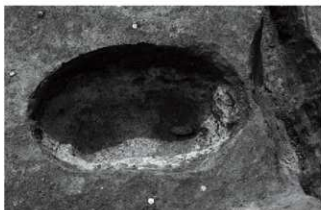
3. 2区7号住居P11土層断面(北から)



4. 2区7号住居P12土層断面(南から)



5. 2区7号住居1号土坑土層断面E-E(東から)



6. 2区7号住居1号土坑全景(北から)



7. 2区7号住居掘り方土層断面A-A(東から)



8. 2区7号住居掘り方土層断面B-B(南から)



1. 2区7号住居掘り方遺物出土状況(南から)



2. 2区7号住居掘り方全景(東から)



3. 2区8号住居全景(東から)



4. 2区8号住居土層断面A-A(東から)



5. 2区8号住居土層断面B-B(南から)



6. 2区8号住居北東隅遺物出土状況(北から)



7. 2区8号住居南東隅遺物出土状況(北から)



8. 2区8号住居炉全景(南から)



1. 2区8号住居炉土層断面 C-C'(西から)



2. 2区8号住居炉土層断面 D-D'(南から)



3. 2区8号住居炉掘り方土層断面 C-C'(西から)



4. 2区8号住居炉掘り方土層断面 D-D'(南から)



5. 2区8号住居1号土坑土層断面 G-G'(東から)



6. 2区8号住居掘り方土層断面 A-A'(東から)



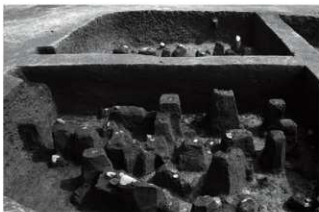
7. 2区8号住居掘り方土層断面 B-B'(南から)



8. 2区8号住居掘り方全景(東から)



1. 2区9号住居上層遺物出土状況全景(東から)



2. 2区9号住居土層断面 A-A' 北部(西から)



3. 2区9号住居土層断面 A-A' 南部(西から)



4. 2区9号住居土層断面 B-B' 東部(北から)



5. 2区9号住居土層断面 B-B' 西部(北から)



6. 2区9号住居上層遺物出土状況中央部(東から)



7. 2区9号住居遺物出土状況南東部(北西から)



8. 2区9号住居上層遺物出土状況(西から)



1. 2区9号住居上層遺物出土状況(西から)



2. 2区9号住居南壁際遺物出土状況(西から)



3. 2区9号住居床面遺物出土状況全景(東から)



4. 2区9号住居遺物出土状況(南から)



5. 2区9号住居遺物出土状況(東から)



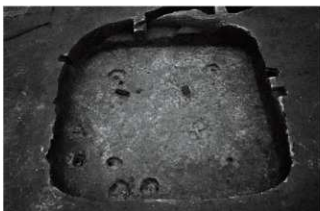
1. 2区9号住居遺物出土状況(西から)



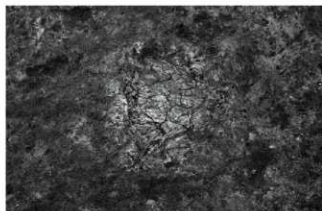
2. 2区9号住居遺物出土状況(東から)



3. 2区9号住居遺物出土状況(南東から)



4. 2区9号住居床面全景(東から)



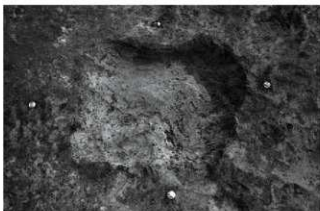
5. 2区9号住居炉全景(東から)



6. 2区9号住居炉土層断面 C-C(東から)



7. 2区9号住居炉土層断面 D-D(南から)



8. 2区9号住居炉掘り方全景(北から)



1. 2区9号住居P1土層断面(南から)



2. 2区9号住居P2土層断面(南から)



3. 2区9号住居P3土層断面(南から)



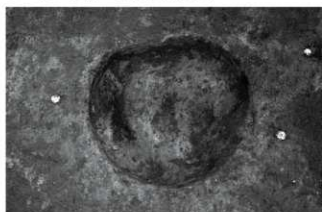
4. 2区9号住居P2土層断面下層(南から)



5. 2区9号住居P4土層断面(南から)



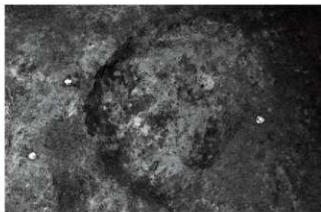
6. 2区9号住居1号土坑土層断面E-F(西から)



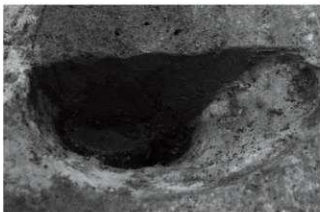
7. 2区9号住居1号土坑全景(西から)



8. 2区9号住居2号土坑土層断面F-F'(西から)



1. 2区9号住居2号土坑全景(西から)



2. 2区9号住居3号土坑土層断面G-G'(東から)



3. 2区9号住居掘り方土層断面B-B' 東部(北から)



4. 2区9号住居掘り方土層断面J-J' 西部(南から)



5. 2区9号住居掘り方土層断面J-J' 東部(南から)



6. 2区9号住居掘り方全景(東から)



7. 2区10号住居全景(東から)



8. 2区10号住居土層断面A-A'(西から)



1. 2区10号住居土層断面 A-A' 南部(西から)



2. 2区10号住居西壁際遺物出土状況(北から)



3. 2区10号住居北壁際遺物出土状況(西から)



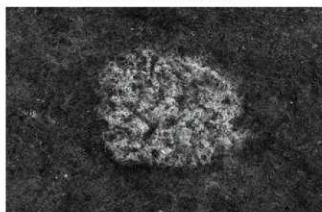
4. 2区10号住居北西隅遺物出土状況(南東から)



5. 2区10号住居南壁際遺物出土状況(西から)



6. 2区10号住居床面全景(東から)



7. 2区10号住居炉全景(北から)



8. 2区10号住居炉土層断面 C-C'(西から)



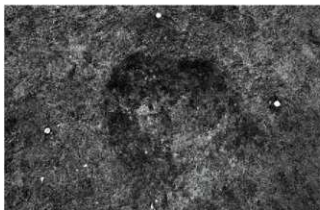
1. 2区10号住居炉掘り方土層断面 C-C(西から)



2. 2区10号住居炉土層断面 D-D(南から)



3. 2区10号住居炉掘り方土層断面 D-D(南から)



4. 2区10号住居炉掘り方全景(北から)



5. 2区10号住居 P1 土層断面(西から)



6. 2区10号住居 P2 土層断面(東から)



7. 2区10号住居 P1 土層断面下層(西から)



8. 2区10号住居 P2 土層断面下層(東から)



1. 2区10号住居P3土層断面(東から)



2. 2区10号住居P4土層断面(西から)



3. 2区10号住居P3土層断面下層(東から)



4. 2区10号住居P4土層断面下層(西から)



5. 2区10号住居南壁炭化材資料C9採取状況



6. 2区10号住居掘り方土層断面A-A'(西から)



7. 2区10号住居掘り方土層断面B-B'(南から)



8. 2区10号住居掘り方全景(東から)



1. 2区11号住居焼土・炭化材遺物出土状況全景(東から)



2. 2区11号住居土層断面A-A'(西から)



3. 2区11号住居土層断面B-B'(南から)



4. 2区11号住居北東隅遺物出土状況(北から)



5. 2区11号住居南東隅遺物出土状況(北から)



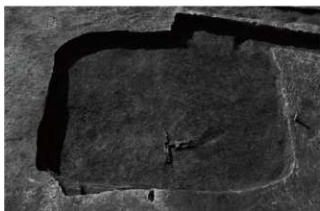
1. 2区11号住居床面直上埋土土層断面B・E(南から)



2. 2区11号住居床面直上埋土土層断面A・F(西から)



3. 2区11号住居土層断面H-H'(南から)



4. 2区11号住居床面全景(東から)



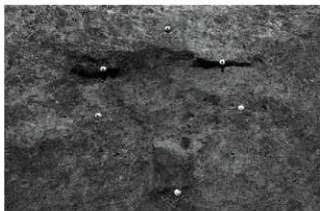
5. 2区11号住居炉全景(東から)



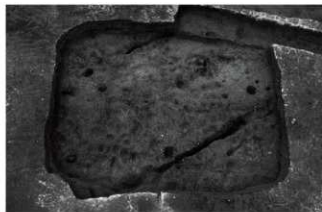
6. 2区11号住居炉土層断面C-C'(東から)



7. 2区11号住居炉土層断面D-D'(北から)



8. 2区11号住居炉焼土下面全景(北から)



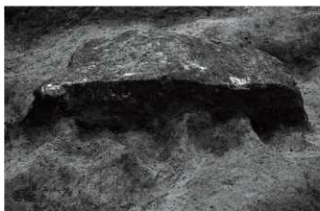
1. 2区11号住居掘り方全景(東から)



2. 2区11号住居掘り方土層断面A-A'(西から)



3. 2区11号住居掘り方土層断面B-B'(南から)



4. 2区11号住居床下焼土土層断面(東から)



5. 2区12号住居遺物出土状況全景(東から)



6. 2区12号住居土層断面B-B'(西から)



7. 2区12号住居土層断面A-A'(南から)



8. 2区12号住居高杯出土状況(東から)



1. 2区12号住居巴形銅鏡出土状況(東から)



2. 2区12号住居東壁際出土状況(西から) 矢印は巴形銅鏡



3. 2区12号住居南東隅遺物出土状況(南から)



4. 2区12号住居南東隅遺物出土状況(南西から)



5. 2区12号住居居床面全景(西から)



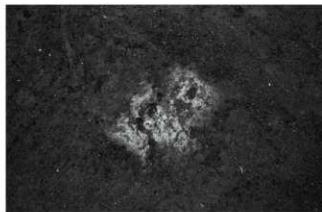
6. 2区12号住居1号焼土全景(南から)



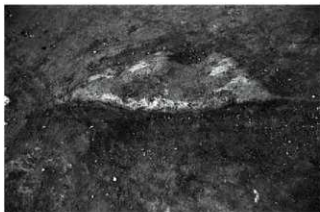
7. 2区12号住居1号焼土土層断面C・D(南西から)



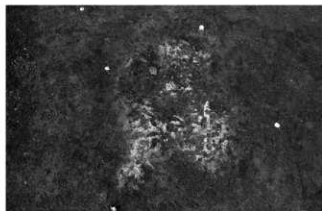
8. 2区12号住居1号焼土土層断面C・D(北東から)



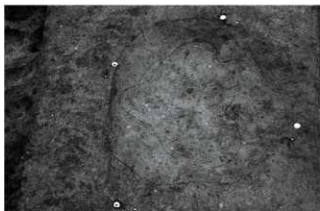
1. 2区12号住居2号焼土全景(南から)



2. 2区12号住居2号焼土土層断面E-E'(南から)



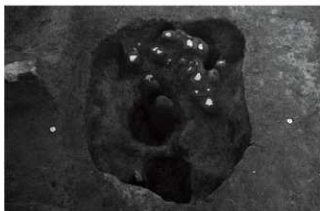
3. 2区12号住居1号土層全景(東から)



4. 2区12号住居1号土層全景(東から)



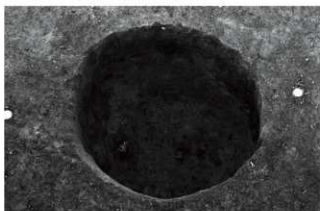
5. 2区12号住居1号土層断面H-H'(東から)



6. 2区12号住居1号土坑全景(東から)



7. 2区12号住居3号土層断面J-J'(北から)



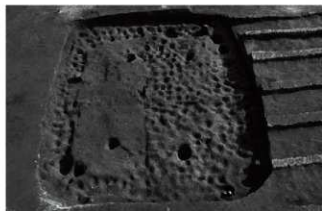
8. 2区12号住居3号土坑全景(東から)



1. 2区12号住居床下焼土土層断面(南から)



2. 2区12号住居掘り方土層断面B-B'(西から)



3. 2区12号住居掘り方全景(西から)



4. 2区12号住居発掘作業風景(南から)



5. 2区14号住居全景(東から)



6. 2区14号住居土層断面A-A'(南から)



7. 2区14号住居土層断面B-B'(南西から)



8. 2区14号住居炉全景(南から)



1. 2区14号住居炉掘り方土層断面 C-C'(北から)



2. 2区14号住居炉掘り方土層断面 D-D'(東から)



3. 2区14号住居炉掘り方全景(東から)



4. 2区14号住居 P1 土層断面(南から)



5. 2区14号住居 P2 土層断面(南から)



6. 2区14号住居 P4 土層断面(北から)



7. 2区14号住居貯蔵穴土層断面 G-G'(西から)



8. 2区14号住居掘り方土層断面 B-B'(西から)



1. 2区14号住居掘り方土層断面 A-A(南から)



2. 2区14号住居掘り方土層断面東壁際(南西から)



3. 2区14号住居掘り方遺物出土状況(北から)



4. 2区14号住居掘り方全景(東から)



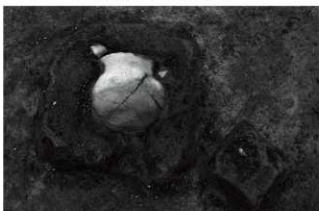
5. 2区15号住居遺物出土状況全景(西から)



6. 2区15号住居中央部土層断面(北から)



7. 2区15号住居南東部遺物出土状況(西から)



8. 2区15号住居裏出土状況(北から)



1. 2区15号住居南西隅炭化材出土状況(北から)



2. 2区15号住居南壁際粘土出土状況(北から)



3. 2区15号住居床面全景(西から)



4. 2区15号住居竈検出状況(西から)



5. 2区15号住居竈遺物出土状況(西から)



6. 2区15号住居竈遺物出土状況(東から)



7. 2区15号住居竈全景(西から)



8. 2区15号住居竈袖土層断面(北から)



1. 2区15号住居竈掘り方土層断面(西から)



2. 2区15号住居竈袖土層断面(西から)



3. 2区15号住居竈掘り方全景(西から)



4. 2区15号住居貯蔵穴土層断面G-G'(北から)



5. 2区15号住居貯蔵穴全景(西から)



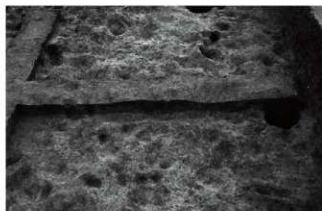
6. 2区15号住居掘り方土層断面A-A' 東部(北から)



7. 2区15号住居掘り方土層断面A-A' 西部(北から)



8. 2区15号住居掘り方土層断面B-B' 南部(西から)



1. 2区15号住居掘り方土層断面 B-B' 北部(西から)



2. 2区15号住居掘り方全景(西から)



3. 2区16号住居全景(西から)



4. 2区16号住居土層断面 A-A'(西から)



5. 2区16号住居土層断面 B-B'(南から)



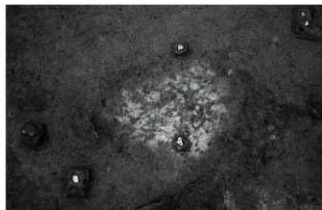
6. 2区16号住居土層断面 A-A' 南端部(西から)



7. 2区16号住居1号土坑土層断面 E-E'(西から)



8. 2区16号住居1号土坑遺物出土状況(西から)



1. 2区16号住居炉全景(西から)



2. 2区16号住居炉焼土下全景(東から)



3. 2区16号住居炉土層断面C-C'(西から)



4. 2区16号住居炉土層断面D-D'(南から)



5. 2区16号住居炉掘り方土層断面C-C'(西から)



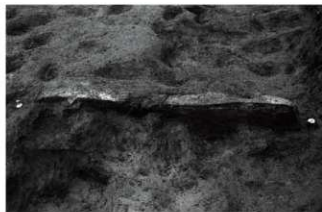
6. 2区16号住居炉掘り方土層断面D-D'(南から)



7. 2区16号住居掘り方土層断面A-A'(西から)



8. 2区16号住居掘り方土層断面B-B'(南から)



1. 2区16号住居南東隅粘土土層断面(南から)



2. 2区16号住居掘り方全景(西から)



3. 2区17号住居遺物出土状況全景(南から)



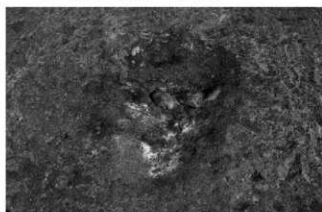
4. 2区17号住居床面全景(南から)



5. 2区17号住居土層断面 A-A'(西から)



6. 2区17号住居土層断面 B-B'(南から)



7. 2区17号住居炉検出状況(南から)



8. 2区17号住居炉掘り方土層断面 C-C'(西から)



1. 2区17号住居掘り方土層断面 D-D'(南から)



2. 2区17号住居炉全景(北から)



3. 2区17号住居1号土坑土層断面 E-E'(西から)



4. 2区17号住居2号土坑土層断面 G-G'(北東から)



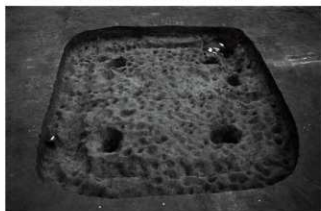
5. 2区17号住居2号土坑全景(北東から)



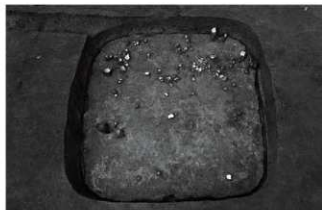
6. 2区17号住居掘り方土層断面 A-A'(南西から)



7. 2区17号住居掘り方土層断面 B-B'(南東から)



8. 2区17号住居掘り方全景(西から)



1. 2区18号住居遺物出土状況全景(東から)



2. 2区18号住居土層断面B-B'(南から)



3. 2区18号住居南西隅遺物出土状況(北から)



4. 2区18号住居床面全景(東から)



5. 2区18号住居P1土層断面(南から)



6. 2区18号住居P2土層断面(南から)



7. 2区18号住居P1土層断面下層(南から)



8. 2区18号住居P2土層断面下層(南から)



1. 2区18号住居 P3 土層断面 (南から)



2. 2区18号住居 P4 土層断面 (南から)



3. 2区18号住居 P3 土層断面下層 (南から)



4. 2区18号住居 P4 土層断面下層 (南から)



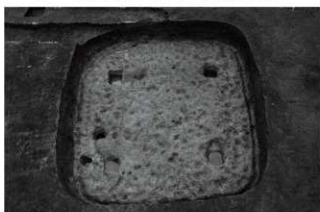
5. 2区18号住居掘り方土層断面 A-A' 北部 (西から)



6. 2区18号住居掘り方土層断面 A-A' 南部 (西から)



7. 2区18号住居掘り方土層断面 B-B' 東部 (南から)



8. 2区18号住居掘り方全景 (東から)



1. 2区19号住居遺物出土状況全景(西から)



2. 2区19号住居床面全景(西から)



3. 2区19号住居土層断面 A-A'(南から)



4. 2区19号住居遺物出土状況(西から)



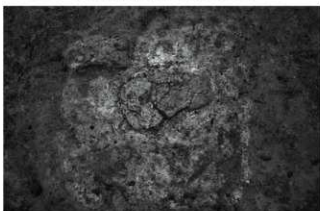
5. 2区19号住居遺物出土状況(北から)



6. 2区19号住居南東隅遺物出土状況(北から)



7. 2区19号住居炉周辺部灰分布状況(東から)



8. 2区19号住居炉全景(北から)



1. 2区19号住居炉上層土層断面 C-C'(西から)



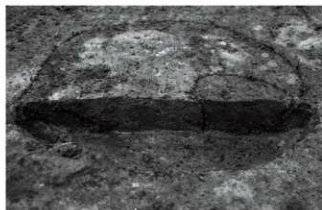
2. 2区19号住居炉上層土層断面 D-D'(南から)



3. 2区19号住居炉土層断面 C-C'(西から)



4. 2区19号住居炉土層断面 D-D'(南から)



5. 2区19号住居 P1 土層断面 (南から)



6. 2区19号住居 P2 土層断面 (南から)



7. 2区19号住居 P1 土層断面下層 (南から)



8. 2区19号住居 P2 土層断面下層 (南から)



1. 2区19号住居 P3 土層断面 (南から)



2. 2区19号住居 P4 土層断面 (南から)



3. 2区19号住居 P3 土層断面下層 (南から)



4. 2区19号住居 P4 土層断面下層 (南から)



5. 2区19号住居掘り方土層断面 A-A' (南から)



6. 2区19号住居掘り方土層断面 B-B' (西から)



7. 2区19号住居掘り方全景 (北から)



8. 2区19号住居掘り方全景 (西から)



1. 2区20号住居遺物出土状況全景(南から)



2. 2区20号住居床面全景(南から)



3. 2区20号住居土層断面 A-A' 北部(西から)



4. 2区20号住居土層断面 A-A' 南部(西から)



5. 2区20号住居土層断面 B-B' 西部(南から)



6. 2区20号住居土層断面 B-B' 東部(南から)



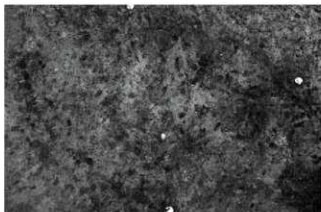
7. 2区20号住居P2周辺遺物出土状況(東から)



8. 2区20号住居南東隅遺物出土状況(西から)



1. 2区20号住居炉全景(西から)



2. 2区20号住居炉掘り方全景(西から)



3. 2区20号住居炉土層断面C-C'(西から)



4. 2区20号住居炉土層断面D-D'(南から)



5. 2区20号住居炉掘り方土層断面C-C'(北西から)



6. 2区20号住居炉掘り方土層断面D-D'(南東から)



7. 2区20号住居P1土層断面(西から)



8. 2区20号住居P2土層断面(東から)



1. 2区20号住居P4土層断面(西から)



2. 2区20号住居1号土坑土層断面G-G'(南西から)



3. 2区20号住居2号土坑土層断面H-H'(東から)



4. 2区20号住居掘り方P1土層断面(西から)



5. 2区20号住居掘り方P4土層断面(西から)



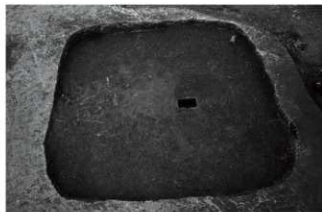
6. 2区20号住居掘り方P2土層断面(東から)



7. 2区20号住居掘り方P3土層断面(東から)



8. 2区20号住居掘り方全景(南から)



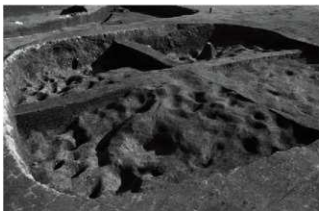
1. 2区21号住居全景(東から)



2. 2区21号住居土層断面 A-A'(南西から)



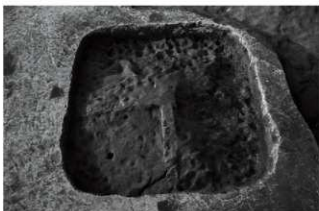
3. 2区21号住居土層断面 B-B'(西から)



4. 2区21号住居掘り方土層断面 A-A'(南西から)



5. 2区21号住居掘り方土層断面 B-B'(西から)



6. 2区21号住居掘り方全景(東から)



7. 2区22号住居遺物出土状況全景(東から)



8. 2区22号住居床面全景(東から)



1. 2区22号住居土層断面 A-A'(北西から)



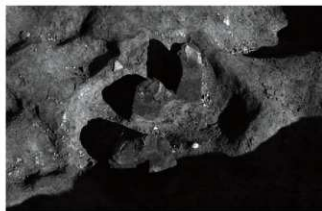
2. 2区22号住居南東隅遺物出土状況(西から)



3. 2区22号住居北東隅遺物出土状況(東から)



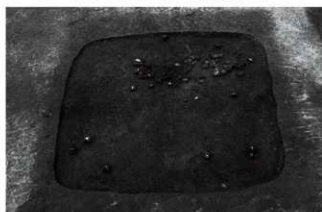
4. 2区22号住居掘り方土層断面(南から)



5. 2区22号住居3号土坑遺物出土状況(北から)



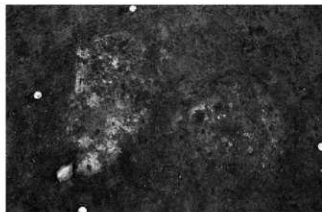
6. 2区22号住居掘り方全景(西から)



7. 2区23号住居遺物出土状況全景(東から)



8. 2区23号住居炭化材出土状況(東から)



1. 2区23号住居炉全景(東から)



2. 2区23号住居炉土層断面 C-C'(南東から)



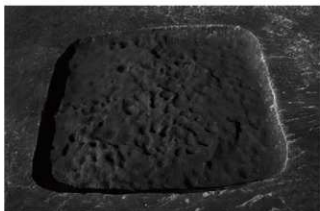
3. 2区23号住居掘り方全景(東から)



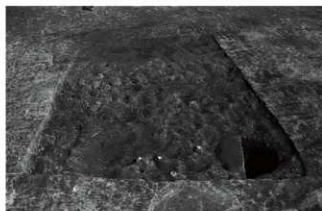
4. 2区23号住居P4土層断面 A-A'(南西から)



5. 2区23号住居掘り方土層断面 B-B'(南東から)



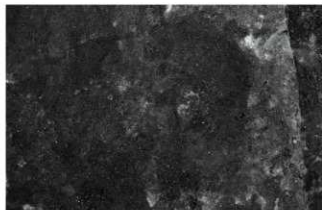
6. 2区23号住居掘り方全景(東から)



7. 2区24号住居全景(南から)



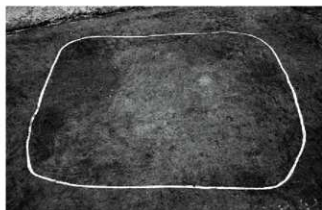
8. 2区24号住居掘り方土層断面 A-A'(南西から)



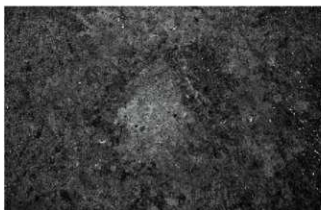
1. 2区24号住居炉痕跡全景(南から)



2. 2区24号住居炉土層断面 C-C(南から)



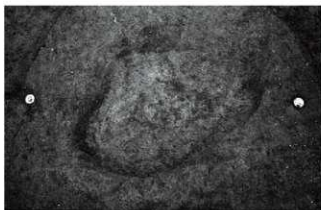
3. 2区25号住居全景(南から)



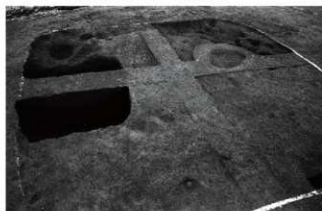
4. 2区25号住居炉全景(南から)



5. 2区25号住居炉土層断面 C-C(北から)



6. 2区25号住居掘り方全景(南から)



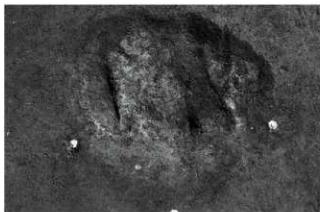
7. 2区25号住居掘り方土層断面 A-A(南西から)



8. 2区25号住居掘り方全景(東から)



1. 2区26号住居全景(南から)



2. 2区26号住居1号炉全景(西から)



3. 2区26号住居1号炉土層断面 C-C(南東から)



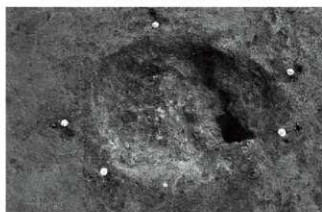
4. 2区26号住居1号炉土層断面 D-D(南西から)



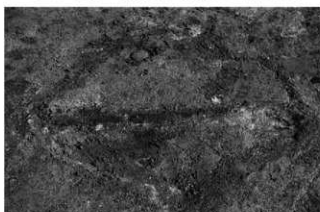
5. 2区26号住居1号炉掘り方土層断面 K-K(南東から)



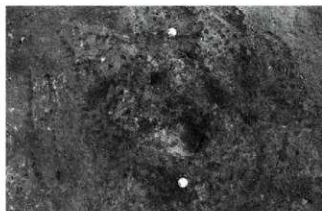
6. 2区26号住居1号炉掘り方土層断面 D-D(南西から)



7. 2区26号住居1号炉焼土下面全景(西から)



8. 2区26号住居焼土土層断面(南から)



1. 2区26号住居焼土下面全景(西から)



2. 2区26号住居2号炉全景(北から)



3. 2区26号住居2号炉土層断面 F-F(北西から)



4. 2区26号住居2号炉土層断面 G-G(南西から)



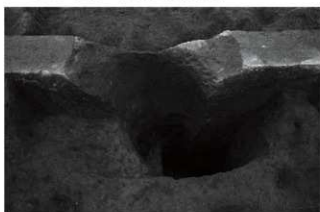
5. 2区26号住居2号炉焼土下面全景(北から)



6. 2区26号住居P1土層断面(南西から)



7. 2区26号住居P2土層断面(南西から)



8. 2区26号住居P3土層断面(南西から)



1. 2区26号住居P4土層断面(南西から)



2. 2区26号住居1号土坑土層断面J-J'(南から)



3. 2区26号住居床面下焼土検出状況(東から)



4. 2区26号住居掘り方土層断面A-A'(西半)(南東から)



5. 2区26号住居掘り方土層断面A-A'(東半)(南東から)



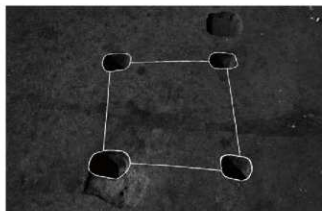
6. 2区26号住居掘り方土層断面B-B'(北半)(南西から)



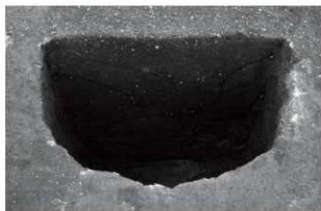
7. 2区26号住居掘り方土層断面B-B'(南半)(南西から)



8. 2区26号住居掘り方全景(南から)



1. 2区1号・5号掘立柱建物全景(東から)



2. 2区1号掘立柱建物P1土層断面(南から)



3. 2区1号掘立柱建物P2土層断面(南から)



4. 2区1号掘立柱建物P2土層断面C-C'(南から)



5. 2区1号掘立柱建物P3土層断面(南から)



6. 2区1号掘立柱建物P4土層断面(南から)



7. 2区5号掘立柱建物P1土層断面(南から)



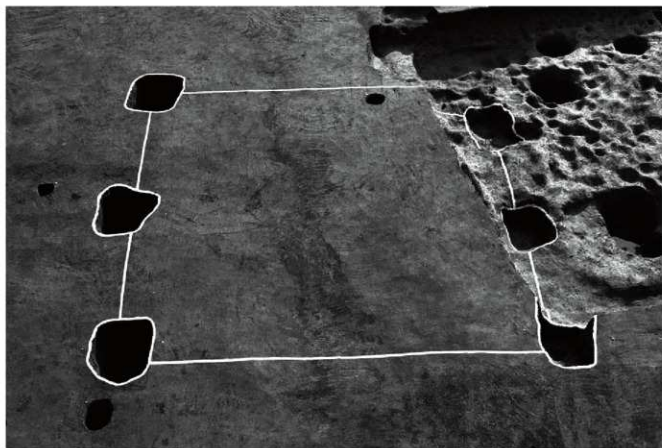
8. 2区5号掘立柱建物P2土層断面(南から)



1. 2区5号掘立柱建物 P3 土層断面 (南から)



2. 2区5号掘立柱建物 P4 土層断面 (南から)



3. 2区2号掘立柱建物全景 (北から)



4. 2区2号掘立柱建物 P1 土層断面 (南から)



5. 2区2号掘立柱建物 P2 土層断面 (南から)



1. 2区2号掘立柱建物 P3 土層断面 (北から)



2. 2区2号掘立柱建物 P3 と3号住居の土層断面 (南から)



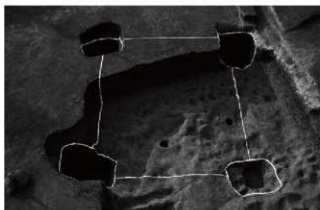
3. 2区2号掘立柱建物 P3 遺物出土状況 (北から)



4. 2区2号掘立柱建物 P6 柱痕検出状況



5. 2区2号掘立柱建物 P6 土層断面 (南から)



6. 2区3号掘立柱建物全景 (東から)



7. 2区3号掘立柱建物 P1 土層断面 (南から)



8. 2区3号掘立柱建物 P3 土層断面 (北から)



1. 2区3号掘立柱建物P4土層断面(西から)



2. 2区4号掘立柱建物全景(北から)



3. 2区4号掘立柱建物P1土層断面(西から)



4. 2区4号掘立柱建物P2土層断面(西から)



5. 2区4号掘立柱建物P3土層断面(西から)



6. 2区12号溝全景(北から)



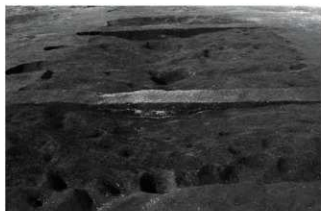
7. 2区12号溝土層断面A-A(南から)



8. 2区12号溝土層断面B-B(南から)



1. 2区13号溝土層断面 A-A'(西から)



2. 2区15号溝土層断面 A-A'(東から)



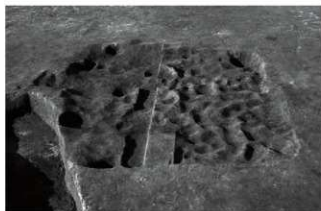
3. 2区1号竪穴状遺構土層断面 A-A'(南から)



4. 2区2号竪穴状遺構土層断面 A-A'(南から)



5. 2区2号竪穴状遺構土層断面 B-B'(西から)



6. 2区2号竪穴状遺構掘り方全景(南から)



7. 3区1号竪穴状遺構土層断面(北から)



8. 3区1号竪穴状遺構全景(北から)



1. 2区1号不明遺構土層断面 A-A'(南から)



2. 2区1号不明遺構全景(東から)



3. 2区As-C混土下畠土層断面(南西から)



4. 2区As-C混土下畠全景(南東から)



5. 2区縄文時代試掘トレンチの分布(北から)



6. 2区82-J-17G 遺物出土状況(東から)



7. 2区41号土坑土層断面 A-A'(南から)



8. 2区42号土坑土層断面 A-A'(南から)



1. 3区微高地部全景(北から)



2. 3区微高地部縄文時代試掘トレンチの分布(北から)



3. 3区44号土坑土層断面(北から)



4. 3区第1洪水層確認状況全景(南から)



5. 2区第2洪水層下水田全景(南から)



1. 2区第2洪水層下水田全景(南から)



2. 2区第2洪水層下水田土層断面B-B(南から)



3. 2区第2洪水層下水田2号・4号・6号満全景(北から)



4. 2区第2洪水層下水田5号満全景(北から)



5. 2区第2洪水層下水田アゼ(北から)



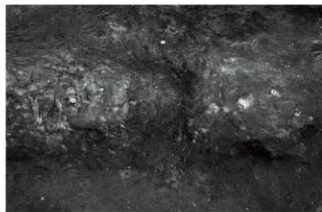
6. 2区第2洪水層下水田アゼ(南西から)



7. 2区第2洪水層下水田縁辺部(北西から)



8. 2区第2洪水層下水田水田面(北から)



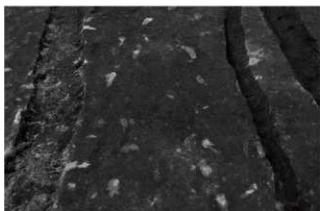
1. 2区第2洪水層下水田1号水口全景(西から)



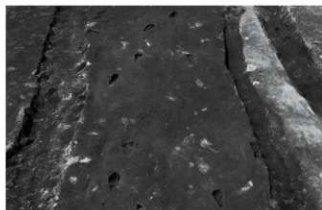
2. 2区第2洪水層下水田2号水口全景(東から)



3. 2区第2洪水層下水田3号水口全景(東から)



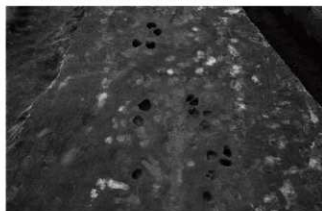
4. 2区第2洪水層下水田人足跡検出状況(南から)



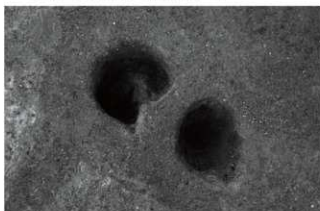
5. 2区第2洪水層下水田人足跡(南から)



6. 2区第2洪水層下水田人足跡(南から)



7. 2区第2洪水層下水田牛・馬蹄跡(北から)



8. 2区第2洪水層下水田牛蹄跡(北から)



1. 3区第2洪水層下水田6号溝土層断面 E-E'(南から)



2. 3区第2洪水層下水田アゼと6号溝全景(南から)



3. 3区第2洪水層下水田溝沿いのアゼ(北から)



4. 3区第2洪水層下水田6号溝全景(北から)



5. 2・3区第3洪水層下水田全景(南から)



1. 2区第3洪水層下水田土層断面B-B'(南から)



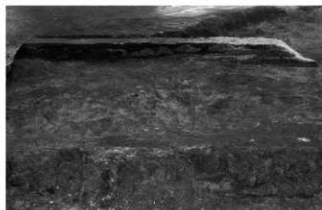
2. 2区第3洪水層下水田縁辺部(北から)



3. 2区第3洪水層下水田面(北から)



4. 2区第3洪水層下水田全景(南東から)



5. 3区第3洪水層下水田土層断面d-d'(西から)



6. 3区第3洪水層下水田9号溝土層断面E-E'(南から)



7. 3区第3洪水層下水田土層断面f-f'(南から)



8. 3区第3洪水層下水田9号溝全景(南から)



1. 3区第3洪水層下水田アゼと9号溝(北から)



2. 3区第3洪水層下水田アゼ(北から)



3. 3区第3洪水層下水田水田面(南から)



4. 2区底地部土壌分析試料採取第2地点(南から)



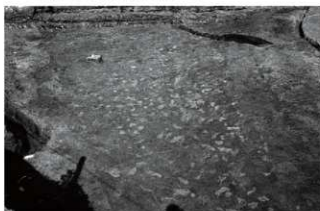
5. 3区第4洪水層下面土層断面 a-a'(南西から)



6. 3区第4洪水層下面全景(西から)



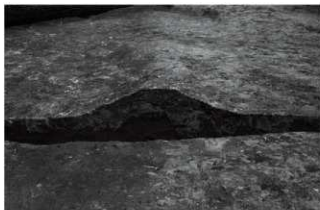
7. 3区第4洪水層下平坦面全景(南から)



8. 3区第4洪水層下面足跡(西から)



1. 3区第4洪水層下面畝状遺構全景(南から)



2. 3区第4洪水層下面アゼ土層断面 b-b'(南西から)



3. 2・3区As-B下面全景(南から)



4. 2区As-B下面全景(北から)



5. 2区As-B下面土層断面 B-B'(南から)



1. 2区As-B下面西壁土層断面 A-A' 南部 (東から)



2. 2区As-B下面西壁土層断面 A-A' 北部 (東から)



3. 2区As-B下面10号溝全景 (北から)



4. 2区As-B下面10号溝土層断面 A-A' (北から)



5. 2区As-B下面全景 (北東)



6. 2区As-B下面縁辺部 (北東)



7. 3区As-B下面北部低地全景 (南西)



8. 3区As-B下面北部低地土層断面 a-a' (南西から)



1. 2区第5洪水層下面全景(北から)



2. 2区第5洪水層下面全景(南から)



3. 2区第6洪水層下水田全景(北から)



4. 2区第6洪水層下水田全景(南西から)



5. 2区第6洪水層下水田層断面B-B'(南から)



6. 3区第6洪水層下水田全景(南から)



7. 3区14号溝全景(南から)



8. 3区黄色砂質土面全景(北から)



1. 4区の調査区全景 (南から)



2. 4区西壁土層断面 (南から)



3. 4区西壁土層断面 (南東から)



4. 4区西壁土層断面 (南東から)



5. 4区西壁土層断面 (南東から)



6. 4区西壁土層断面 (南東から)



7. 4区南壁土層断面 (北から)



1. 4区第2洪水層下面北半全景(南西から)



2. 4区第2洪水層下面南半全景(南西から)



1. 4区第2洪水層下水田1～3区画全景(北東から)



2. 4区第2洪水層下水田2区画全景(南から)



3. 4区第2洪水層下水田検出状況(西から)



4. 4区第2洪水層下水田作業風景(西から)



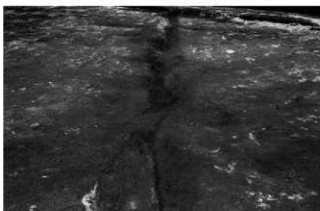
5. 4区第2洪水層下水田足跡検出状況(南東から)



6. 4区第2洪水層下水田足跡掘り下げ後(南東から)



7. 4区第2洪水層下水田2・3区画の溝(北東から)



8. 4区第2洪水層下水田2・3区画の水口(南西から)



1. 4区第2洪水層下1号溝全景(西から)



2. 4区第2洪水層下1号溝遺物出土状況(東から)



3. 4区第2洪水層下3区画3号集石検出状況(南西から)



4. 4区第2洪水層下3区画3号集石下面(南西から)



5. 4区第2洪水層復旧溝6・7・8区画全景(北東から)



1. 4区第2洪水層復旧溝4・5区画全景(西から)



2. 4区第2洪水層復旧溝4・5区画境界部(北から)



3. 4区第2洪水層復旧溝6区画の復旧溝(北から)



4. 4区第2洪水層復旧溝7・8区画全景(南東から)



5. 4区第2洪水層復旧溝7・8区画復旧溝(南西から)



6. 4区第2洪水層復旧溝8区画復旧溝(南西から)



7. 4区第2洪水層復旧溝8区画1号集石(南西から)



8. 4区第2洪水層復旧溝8区画2号集石(南西から)



1. 4区第2洪水層復旧溝(8区画)と畠(9区画)全景(北から)



2. 4区第2洪水層復旧溝8区画(北西から)



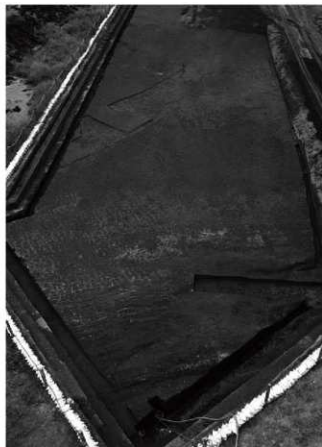
3. 4区第2洪水層下畠9区画(西から)



4. 4区第2洪水層下畠9区画(西から)



5. 4区第3洪水層下面全景(南東から)



1. 4区第3洪水層下面西南部全景(南東から)



2. 4区第3洪水層下面西南部全景(北西から)



3. 4区第3洪水層下面西南部全景(南西から)



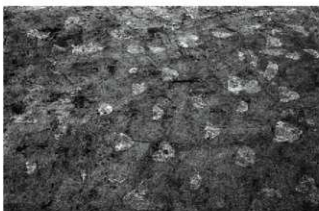
4. 4区第3洪水層下面南端低地部(東から)



5. 4区第3洪水層下面耕作痕検出状況(南西から)



6. 4区第3洪水層下面区画(北から)



7. 4区第3洪水層下面耕作痕検出状況(南から)



1. 4区第3洪水層下面南東部全景(南東から)



2. 4区第3洪水層下面南東部(南から)



3. 4区第3洪水層下面南東部(南から)



4. 4区第3洪水層下面南東部土層断面(南から)



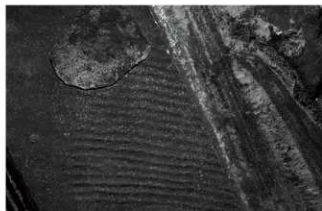
5. 4区As-B下面全景(北西から)



1. 4区As-B下面西半部全景(南東から)



2. 4区As-B下面全景(西から)



3. 4区As-B下面(北から)



4. 4区As-B下面土層断面(東から)



5. 4区As-B下面土層断面(西から)



6. 4区As-B下面(東から)



7. 4区As-B南端低地部(北から)



8. 4区As-B下面検出の土坑と溝全景(東から)



1. 4区2号溝全景(南から)



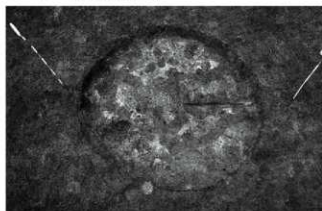
2. 4区3号溝全景(西から)



3. 4区2号溝全景(北から)



4. 4区3号溝全景(西から)



5. 4区1号土坑全景(南から)



6. 4区2号・3号・4号土坑全景(北から)



1. 4区As-B下面北東部全景(東から)



2. 4区As-B下面北東部(南から)



3. 4区As-B下面北東部(北から)



4. 4区As-B下面北東部(南から)



5. 4区As-B下面東半部全景(南から)



6. 4区As-B下畝(北東から)



7. 4区As-B下畝の畝(東から)



8. 4区As-B下南端低地部全景(北東から)



1. 4区第5洪水層下面全景(南東から)



2. 4区第5洪水層下水田全景(北西から)



3. 4区第5洪水層下水田全景(東から)



4. 4区第5洪水層下水田のアゼ(北西から)



5. 4区第5洪水層下水田水口(南から)



1. 4区第5洪水層下水田土層断面 F-F'(西から)



2. 4区第5洪水層下水田発掘作業風景(南から)



3. 4区第6洪水層下面全景(南東から)



4. 4区第6洪水層下面全景(北東から)



5. 4区第6洪水層下面流木出土状況(東から)



7. 4区から北方を臨む(南東から)



6. 4区第6洪水層下面流木出土状況(東から)



1. 4区権現山調査前全景(北から)



2. 4区権現山調査前全景(北から)



3. 4区権現山調査前全景(東から)



4. 4区権現山調査前全景(北上から)



5. 4区権現山表土下面全景(東から)



6. 4区権現山表土下面全景(南から)



7. 4区権現山集石検出状況(南西から)



8. 4区権現山1号・2号集石検出状況(南西から)



1. 4区権現山集石検出状況全景(北西から)



2. 4区権現山2号集石検出状況(西から)



3. 4区権現山2号集石全景(西から)



4. 4区権現山2号集石骨片出土状況(西から)



5. 4区権現山2号集石掘り方全景(西から)



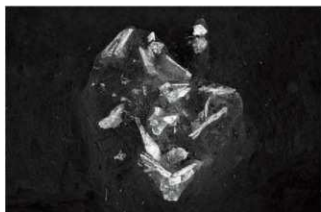
1. 4区権現山3号集石検出状況(西から)



2. 4区権現山3号集石全景(西から)



3. 4区権現山3号集石骨片出土状況(西から)



4. 4区権現山3号集石骨片(西から)



5. 4区権現山4号集石(左上は3号)検出状況(西から)



6. 4区権現山4号集石全景(南西から)



7. 4区権現山4号集石掘り方全景(南西から)



8. 4区権現山4号集石の位置(南西から)



1. 4区権現山5号+17号集石検出状況(西から)



2. 4区権現山17号・18号集石全景(南西から)



3. 4区権現山17号・18号集石全景(南から)



4. 4区権現山17号集石五輪塔・銭貨出土状況(南から)



5. 4区権現山17号集石下層骨片・銭貨出土状況(西から)



6. 4区権現山17号集石下層骨片・銭貨(東から)



7. 4区権現山11号集石全景(東から)



8. 4区権現山11号集石掘り方全景(西から)



1. 4区権現山13号集石全景(西から)



2. 4区権現山13号集石掘り方全景(西から)



3. 4区権現山14号集石全景(東から)



4. 4区権現山14号集石掘り方全景(東から)



5. 4区権現山15号集石全景(北東から)



6. 4区権現山15号集石掘り方全景(北東から)



7. 4区権現山16号集石全景(北東から)



8. 4区権現山16号集石掘り方全景(北東から)



1. 4区権現山19号集石全景(北から)



2. 4区権現山19号集石掘り方全景(北から)



3. 4区権現山20号集石全景(東から)



4. 4区権現山20号集石掘り方全景(北から)



5. 4区権現山8号+21号集石検出状況(南から)



6. 4区権現山8号+21号集石全景(西から)



7. 4区権現山8号+21号集石掘り方全景(南から)



8. 4区権現山8号+21号集石掘り方全景(西から)



1. 4区権現山22号集石全景(西から)



2. 4区権現山22号集石掘り方全景(西から)



3. 4区権現山9号+23号集石検出状況(西から)



4. 4区権現山9号+23号集石全景(西から)



5. 4区権現山1号集石出土状況(南西から)



6. 4区権現山6号集石出土状況(南から)



7. 4区権現山7号集石出土状況(南から)



8. 4区権現山土層断面 B-B'(南から)



1. 4区4号溝全景(北から)



2. 4区4号溝遺物出土状況(北から)



3. 4区5号溝全景(東から)



4. 4区6号溝全景(南東から)



5. 4区6号溝全景(北西から)



1. 4区洪水層上畠南半検出状況(東から)



2. 4区洪水層上畠南半完掘状況(東から)



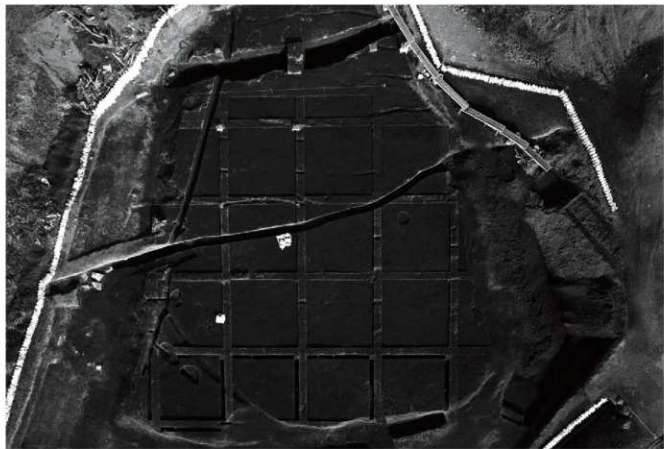
3. 4区洪水層上畠全景(東から)



4. 4区洪水層上畠全景(北から)



5. 4区洪水層上畠全景(東から)



1. 4区古墳時代グリッド調査区全景(南から)



2. 4区古墳時代遺物出土状況(南から)



3. 4区古墳時代遺物出土状況(南から)



4. 4区古墳時代遺物出土状況(西から)



5. 4区古墳時代遺物出土状況(東から)



1. 4区褐色土面グリッド調査区全景(東から)



2. 4区7号溝全景(東から)



3. 4区7号溝底面(西から)



4. 4区8号溝全景(東から)



5. 4区8号溝底面(西から)



1. 女堀荒口地区前原1区から前田4区を望む(東から)



2. 女堀荒口地区前田1区の調査(西から)



3. 女堀荒口地区前田2区の調査(南から)



4. 女堀荒口地区前田3区全景(北から)



5. 女堀・前橋市荒子町より西を望む(↑は荒砥前田II遺跡4区)



1. 3区女堀全景 調査前の4区を臨む(南東から)



2. 3区女堀全景 南を臨む(北西から)



3. 3区女堀全景(北西から)



4. 3区女堀埋没土層断面 G-G'(北西から)



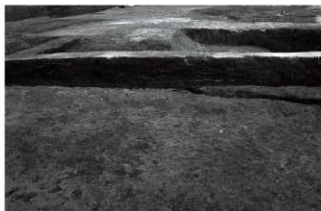
5. 3区女堀土層断面と1号溝全景(北西から)



1. 3区女堀排土検出状況(北西から)



2. 3区女堀排土土層断面 G-G' 北部(北西から)



3. 3区女堀排土土層断面 G-G' 中央部(北西から)



4. 3区女堀排土土層断面 G-G' 中央部(北西から)



5. 3区女堀排土土層断面 G-G' 南部(北西から)



6. 3区女堀排土土層断面 H-H' 南部(南西から)



7. 3区女堀排土下面全景(北西から)



8. 3区女堀排土下面平坦面全景(北西から)



1. 3区女堀排土下面7号溝全景(西から)



2. 3区女堀排土下面8号溝全景(西から)



3. 3区女堀排土下面8号溝土層断面(南から)



4. 3区北端低地部トレンチ(西から)



5. 3区低地部北端トレンチボーリング調査(西から)



6. 3区土壌分析試料採取第8地点(西から)



7. 3区土壌分析試料採取第4地点(東から)



8. 3区土壌分析試料採取第5地点(東から)



1. 4区女堀全景 (北西から)



2. 4区女堀全景 (南東から)



3. 4区女堀全景 (南から)



4. 4区女堀北部全景 (南から)



1. 4区女堀西法面と底面(南から)



2. 4区女堀埋没土層断面 C-C'(南から)



3. 4区女堀埋没土層断面東壁4区共通 F-F'(西から)



4. 4区女堀埋没土層断面 C-C'はざり部分(南東から)



5. 4区女堀排土土層断面(南東から)



6. 4区女堀排土土層断面 E-E'(南から)



7. 4区女堀排土土層断面 B-B'(南東から)



8. 4区女堀排土土層断面 B-B'(南東から)



1. 4区女堀排土土層断面 A・B(南西から)



2. 4区女堀排土土層断面 A-A'北半(西から)



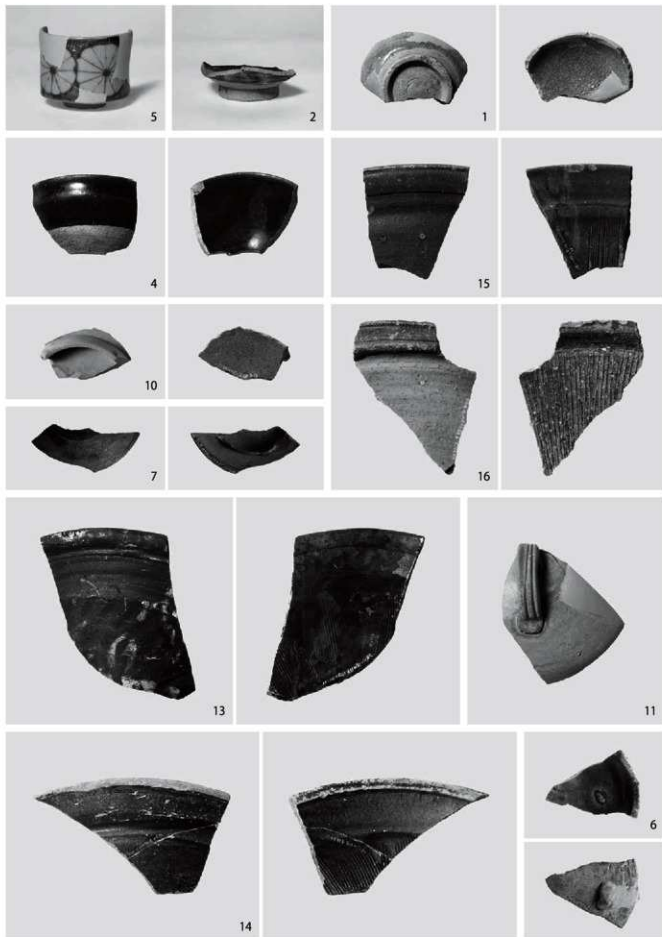
3. 4区女堀排土下面全景(南東から)

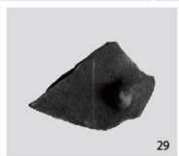
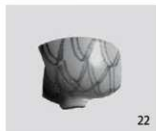


4. 4区低地部女堀排土下面全景(北西から)



5. 4区権現山南東部女堀排土下面全景(南から)











26 溝 11



25・26 溝 8



26 溝 19



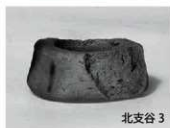
25・26 溝 7



26 溝 12



北支谷 2



北支谷 3



北支谷 4



北支谷 5



北支谷 14



北支谷 16



北支谷 17





28住6



28住12



28住11



28住10



28住2



28住5



29住3



29住2



29住6



30住2



31住4



31住11



31住12

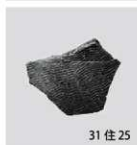
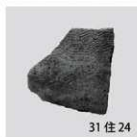


31住19

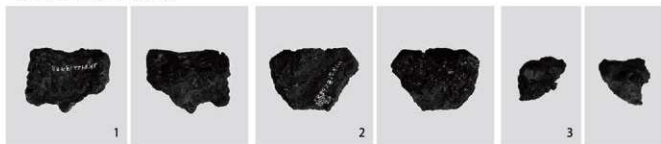


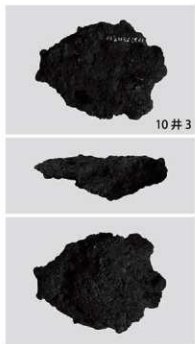
31住21

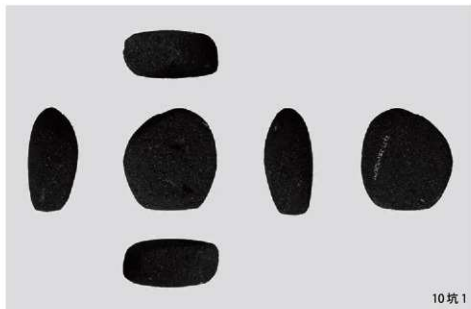




2区1号不明遺構出土遺物







3区土坑群出土遗物





1住4



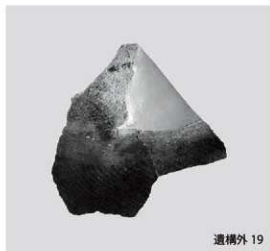
遺構外 21



1住5



1住6



遺構外 19



1住7



1住8



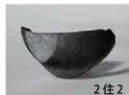
2住1



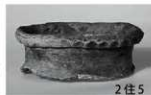
2住3



2住10



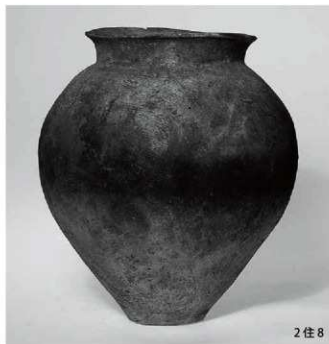
2住2

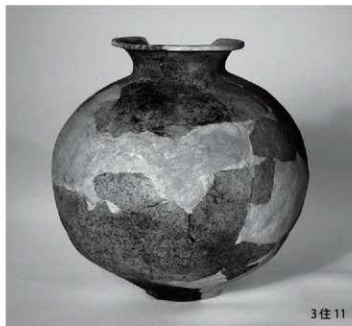


2住5



2住7





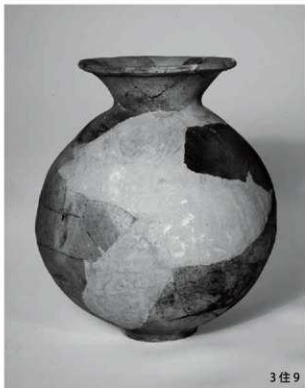
3住11



3住8



3住10



3住9



3住14



3住13



3住16



3住25



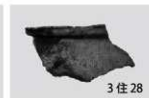
3住15



3住32



3住27



3住28



3住26



3住20



3住23



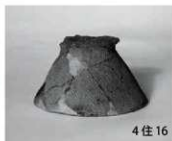
3住19

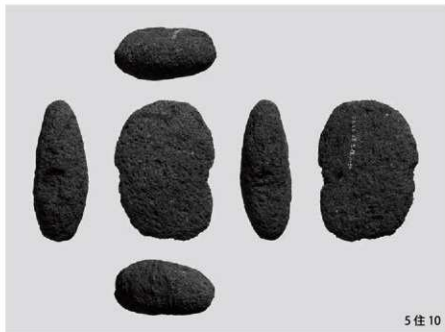


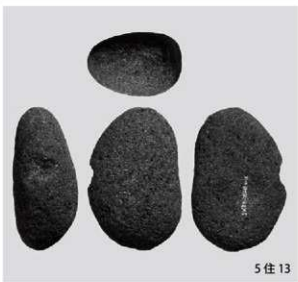
3住24

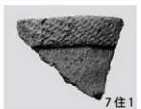


3住18











7住21



7住19



7住18



7住16



7住20



7住17



8住4





9住14



9住15



9住16



9住27



9住17



9住18



9住19



9住21



9住25



9住24



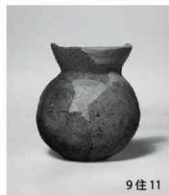
9住23



9住22



9住26



9住11



9住12



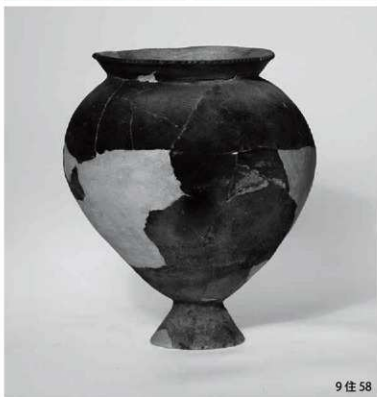
9住65

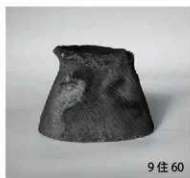


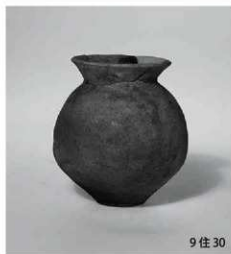
9住68

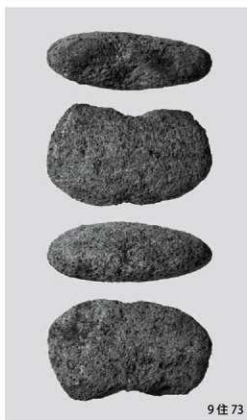
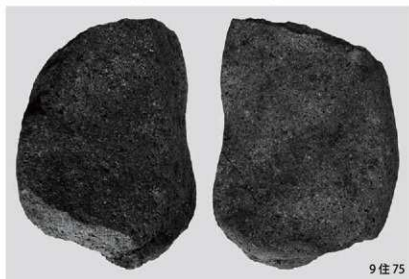


9住63

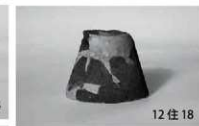










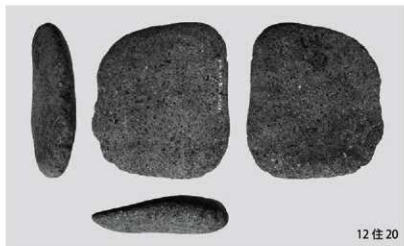




12住8



遺構外 19



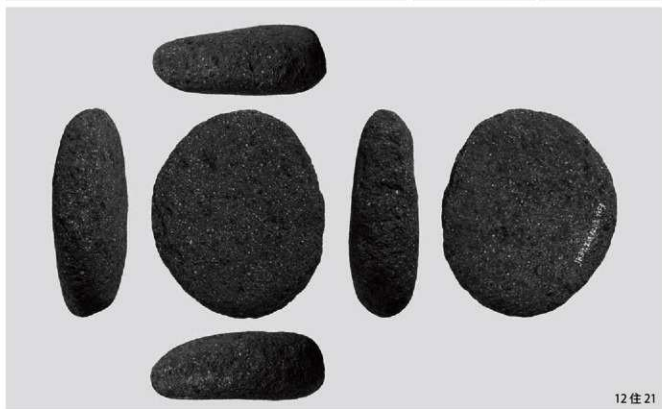
12住20



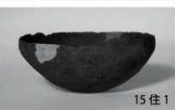
12住22



12住23



12住21



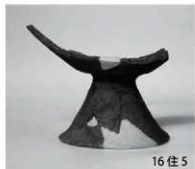




15住21



16住4



16住5



15住22



16住1



15住23



16住6



16住11



17住1



17住7



17住5



18住1



18住2



18住5



18住4



18住15



17住8



17住9



18住16



18住13



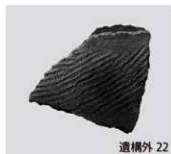
18住6



18住14



18住11





20住6



20住19



20住14



20住18



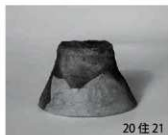
20住12



20住11



20住20



20住21



20住22



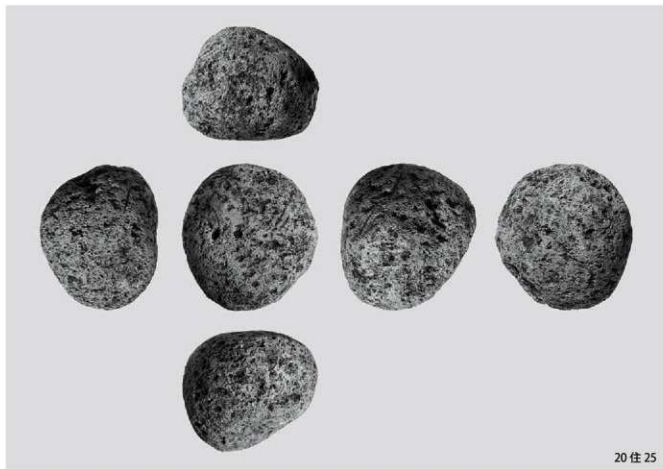
20住24



20住15



20住16





22住5



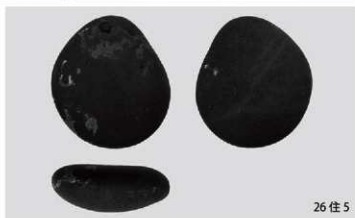
26住2



26住4



23住3



26住5



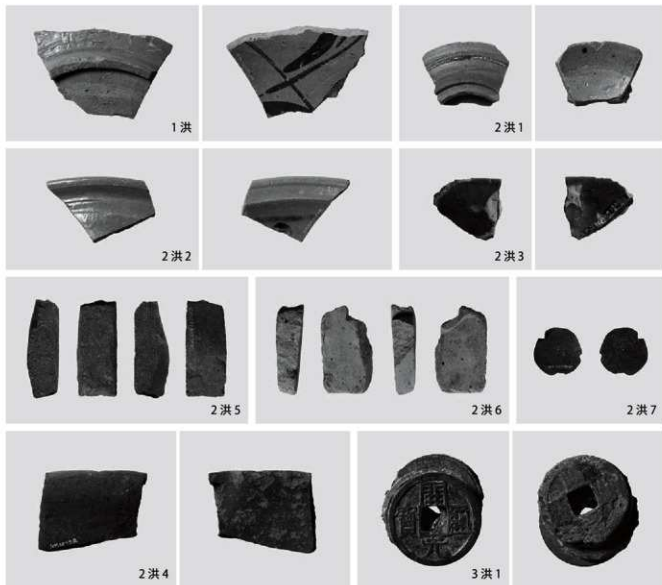
23住4

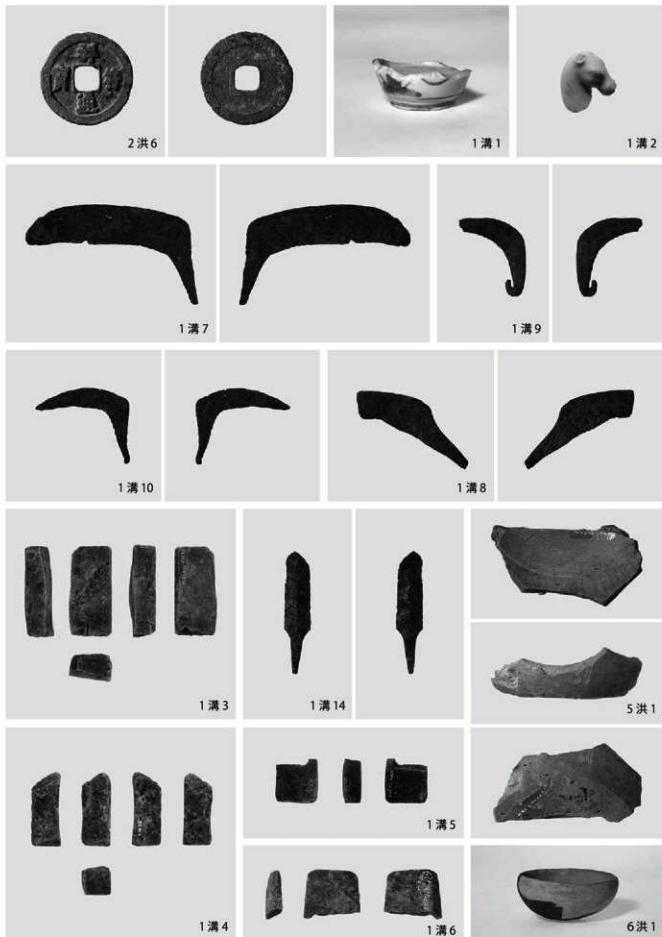


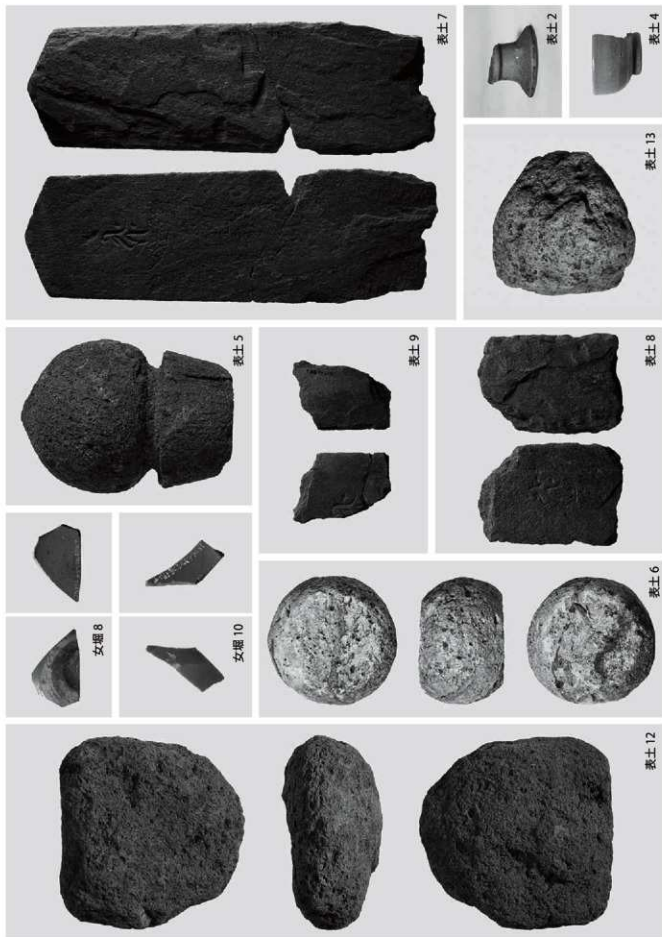
26住6

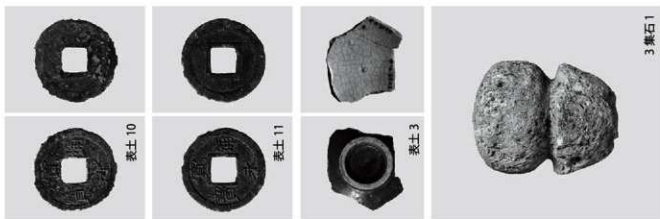


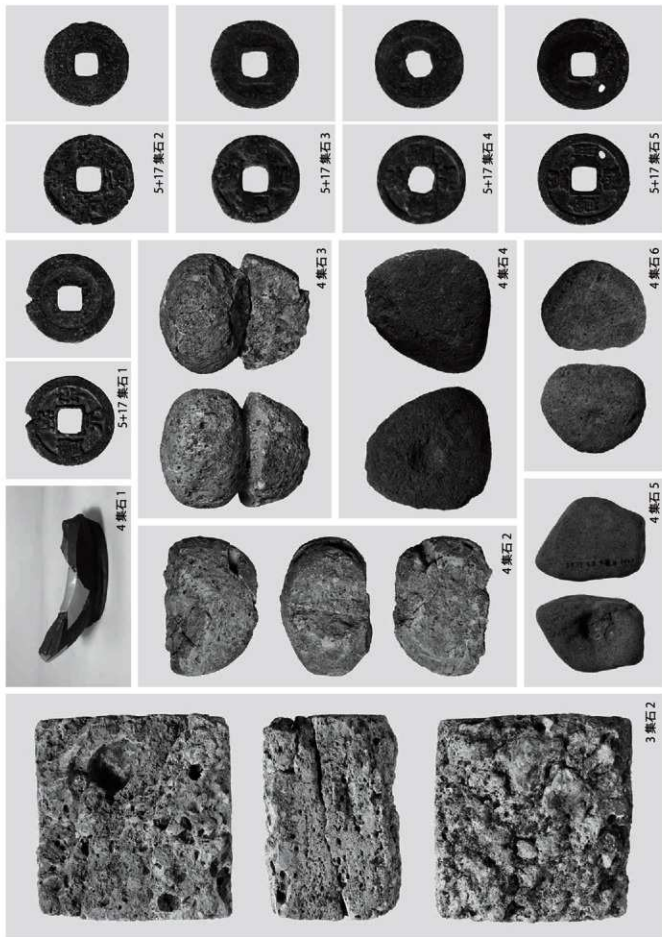
26住7

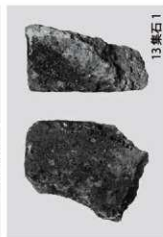
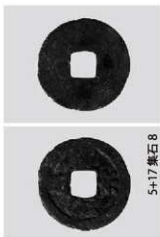
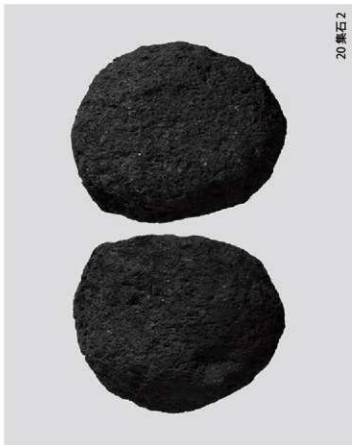
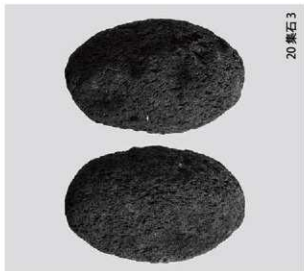


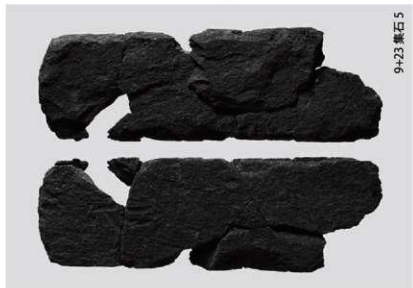
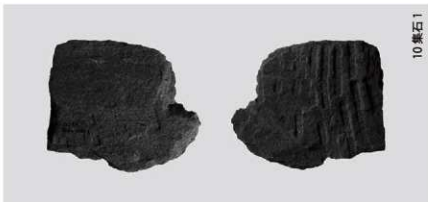














18 集石 3



18 集石 4



19 集石 1



18 集石 1



18 集石 2



18 集石 5



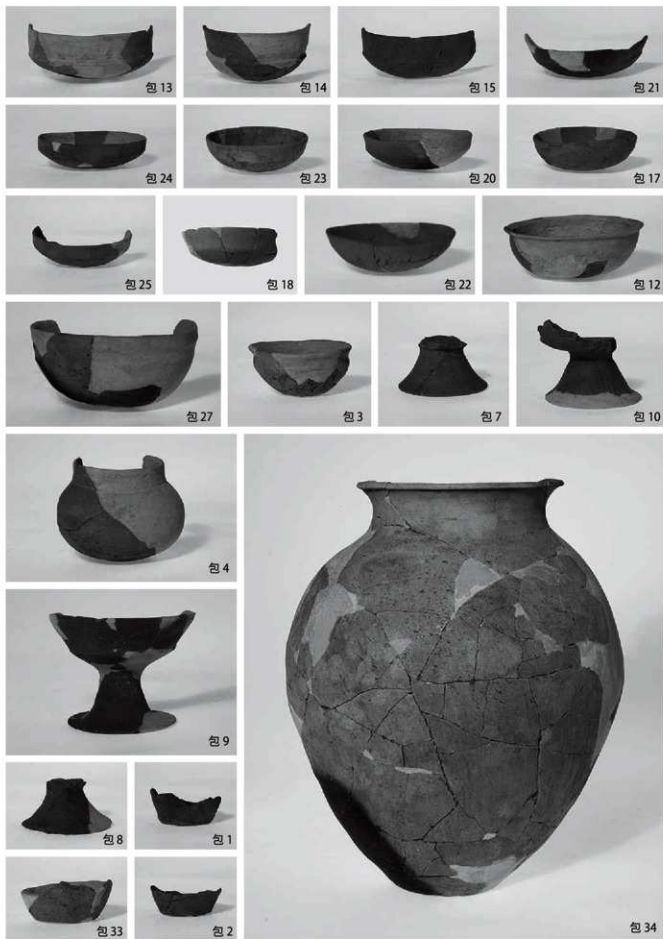
18 集石 6



18 集石 7



9+23 集石 3





包 32



包 29



包 28



包 40



包 45



包 36



包 44



権現山 1



包 41



包 48



包 50



包 46



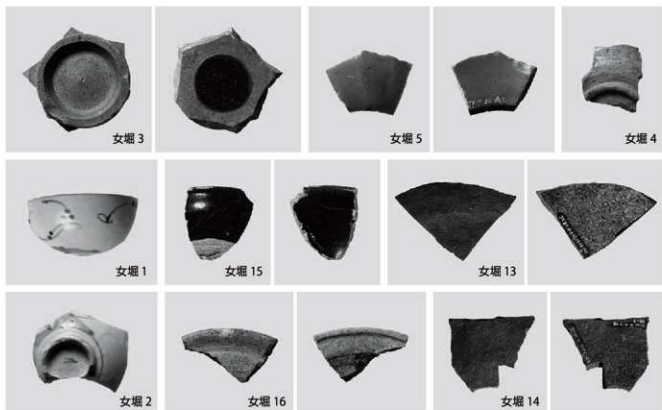
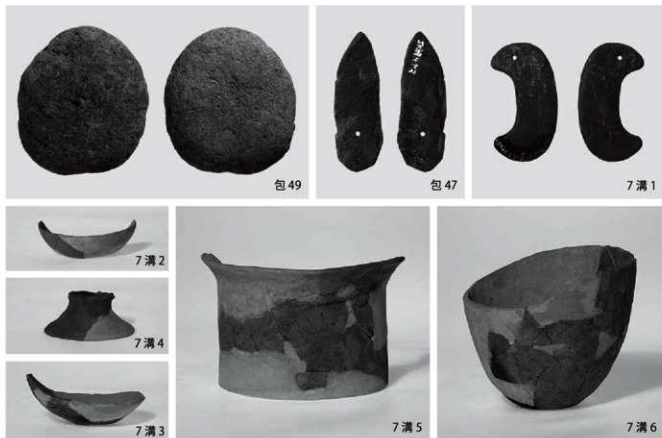
包 35



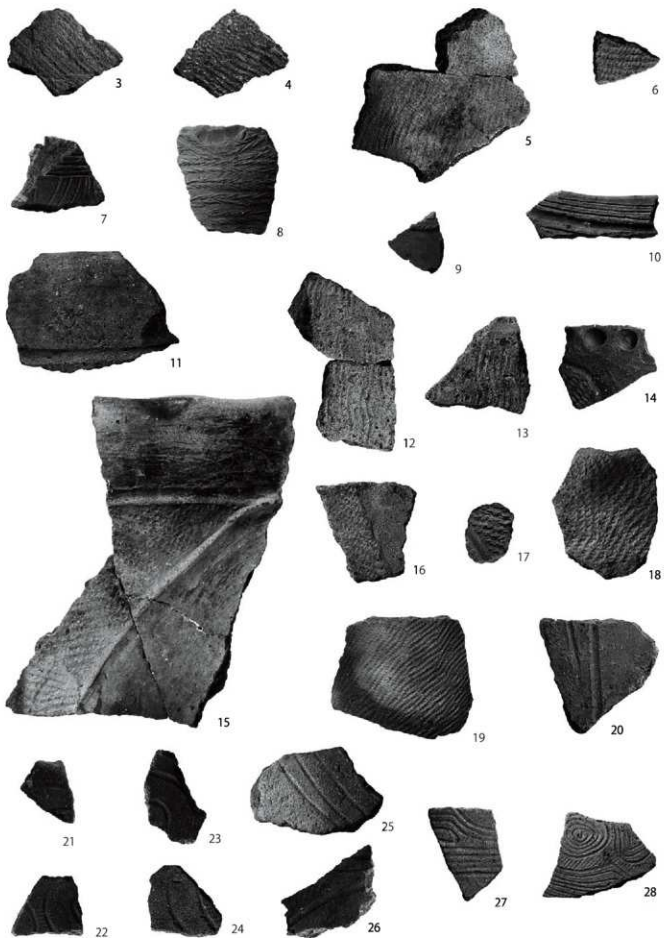
包 39



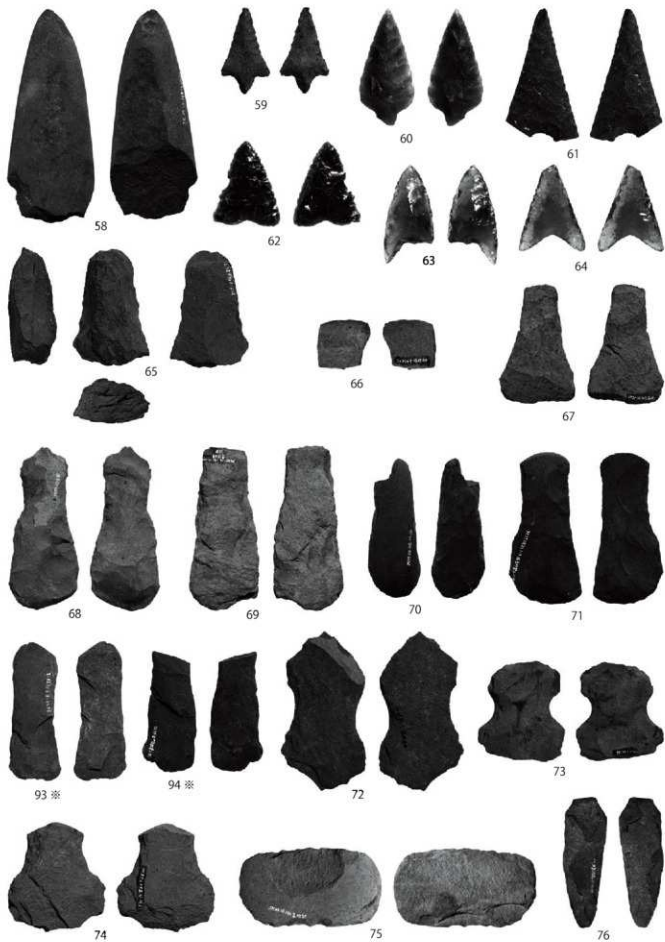
包 43

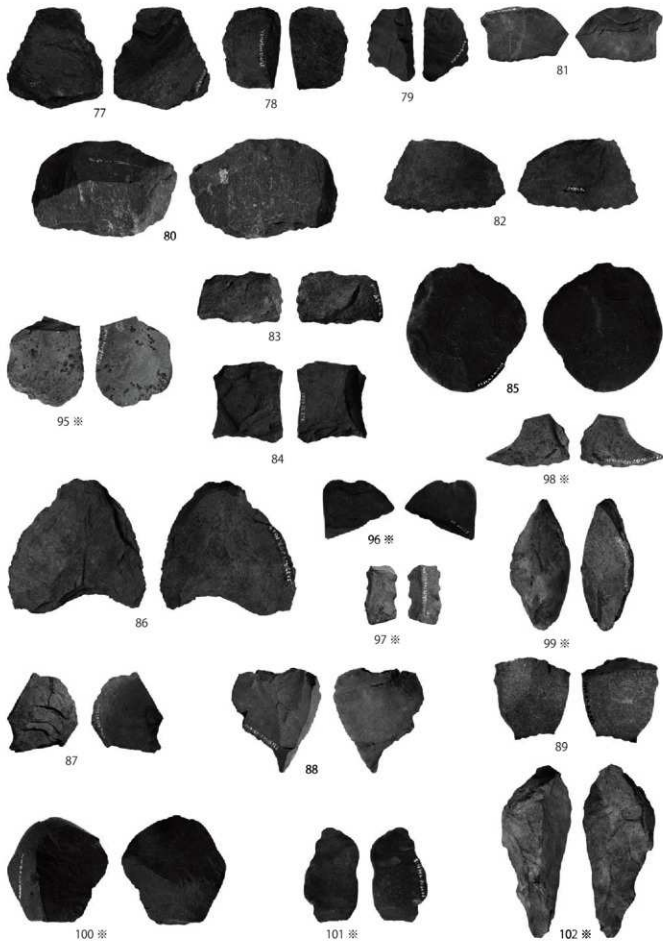














90



91



92



103



遺構外 16



遺構外 17



遺構外 12



2区12溝3



遺構外 13



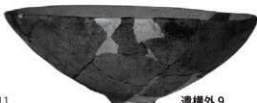
遺構外 18



遺構外 10



遺構外 11



遺構外 9



遺構外

財団法人群馬県埋蔵文化財調査事業団調査報告書第 472 集

荒砥前田Ⅱ遺跡 一般国道 17 号（上武道路）改築工事に
伴う埋蔵文化財発掘調査（その 1）報告書

平成 21 年 9 月 11 日 印刷

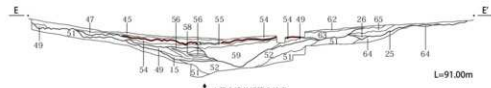
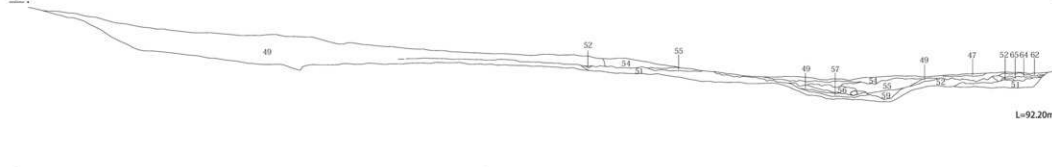
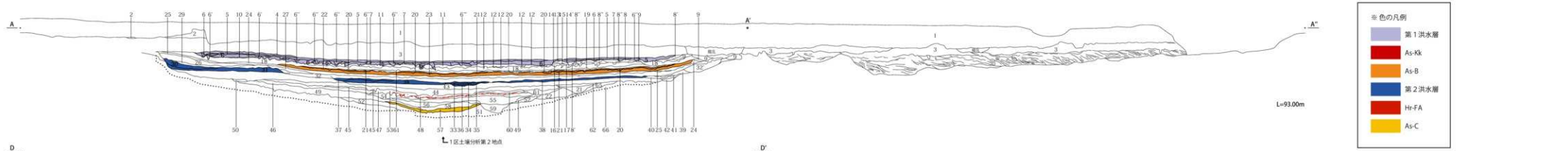
平成 21 年 9 月 11 日 発行

編集・発行／財団法人群馬県埋蔵文化財調査事業団

〒 377-8555 群馬県渋川市北碓町下箱田 784 番地の 2

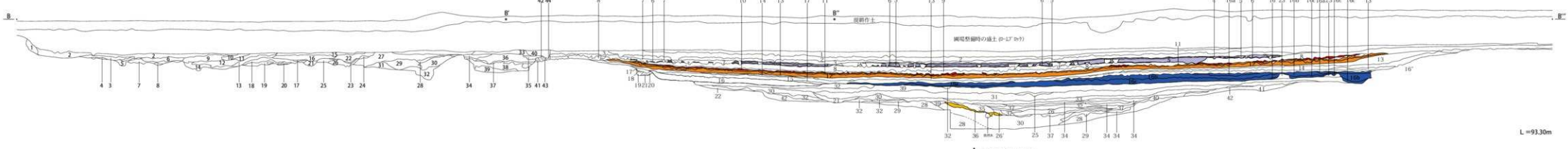
ホームページアドレス <http://www.gunmaibun.org/>

印刷／上毎印刷工業株式会社



- A-A' D-D' E-E' 共通**
1. 黄褐色土層 ローム層を主体とする。掘削整備に伴う盛り土層。
 2. 黄褐色土層 ローム層を多く含む。
 3. 黒褐色土層 黄褐色土層、直径1mm程度の白色軽石を共にやや多く含む。
 4. 黒灰色土層 黄褐色土層、直径1mm程度の白色軽石を共に少量含む。暗灰色シルトをやや多く含む。3層と5層の漸移層。
 5. 暗灰色土層 ややシルト質。灰色砂粒（排水層に伴う）を少量、白色砂粒を微量含む。
 6. 暗灰色土層 5層と似ているが、灰色砂粒を多く含む。

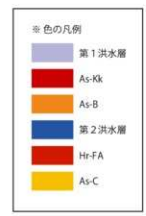
6. 灰色砂粒 直径1mm以下の微細な灰色砂粒を主体とし、直径1mm大の褐色砂粒をやや多く、白色砂粒を少量含む。
7. 灰色砂粒 直径1mm以下の微細な灰色砂粒。
8. 灰色砂粒 暗灰色、黒灰色シルトをやや多く含む。他は6層に準じる。
9. 灰色砂粒 暗灰色シルトをやや多く、黒色土を少量含む。他は6層に準じる。
10. 暗灰色土層 シルト質。灰色砂粒をやや多く含む。
11. 暗灰色砂粒 微細な暗灰色砂粒を主体として、褐色砂粒をやや多く、黄褐色土層（ローム層）を少量含む。
12. 暗灰色土層 暗灰色シルトをやや多く含む。他は8層に準じる。
13. 暗灰色砂粒 暗灰色シルトを少量含む。暗灰色砂粒をやや多く、暗灰色土を少量含む。直径3～15mm程度の黄褐色土層を少量含む。
14. 白色シルト シルト質。灰色砂粒を少量含む。
15. 黒色粘質土層 白色砂粒を全体的に少量含む。やや粘質。水田の耕土。
16. 暗褐色土層 灰色砂粒を主体として、暗灰色シルトを少量、褐色砂粒を少量含む。
17. 黒色粘質土層 白色砂、暗褐色砂粒を少量含む。しまり良く、やや硬質。
18. 暗褐色砂粒 白色、褐色砂粒を少量含む。しまり良く、硬質。
19. 暗褐色砂粒 暗褐色シルトを少量含む。
20. 黒褐色土層 黒褐色シルト層。



- B-B'**
- 暗褐色土層断面**
1. 地山崩壊土
 2. 灰色シルト質土 一部に黄色砂層をラミナ状にはさむ。掘削整備の耕作土。
 3. 灰色粘粒と黄色砂層のラミナ堆積
 4. 灰色粘粒
 5. 黒色砂と黄色砂のラミナ
 6. 灰色シルト 直径3～5mmの黄色土粒を含む。
 7. 灰色シルト 直径3～5mmの黄白色粘土層や直径3～5mmの黄色土粒を含む。
 8. 灰色シルトと直径3～5mmの灰色砂のラミナ堆積
 9. 灰色粘質土 黄色土粒を大量に含む。
 10. 灰色粘質土層 直径1～5mmの砂粒を多く含む。
 11. 灰色シルト 直径5～10mmの黄褐色砂層を含む。
 12. 灰色シルト 直径1～3mmの黄褐色砂層のラミナ堆積。
 13. 灰白色シルト しまり良い。
 14. 黒色砂 直径3～5mmのラミナ堆積
 15. 灰色粘質土 黄色砂を多く含む。
 16. 灰色シルト 黄色砂を少量含む。
 17. 黄色砂 直径5～8mmの灰色砂。
 18. 黄色砂と灰白色シルト、灰色砂のラミナ堆積
 19. 直径1～3cmの黄色粘土層と直径3～5mmの砂の混土。
 20. 黄色粘土層

- 1区谷内土層断面**
1. 黒褐色土 Hr-FP粒、As-C粒と思われる白色軽石を多く含む。粒径分布が認められる。掘削整備の耕作土。
 2. 黒褐色土 Hr-FP、As-Cと思われる白色軽石を多く含む。粒径分布が認められる。掘削整備の耕作土。
 3. 灰褐色土 Hr-FP、As-Cと思われる白色軽石、黄色土粒を多く含む。やや粘質。
 4. 直径2～3cmの粗砂（第1洪水層）
 5. 灰褐色砂（第1洪水層）
 6. 濃灰色シルト（第1洪水層）
 7. 4層上からの湧水層
 8. 黒褐色土 やや粘質。As-C、Hr-FPと思われる白色軽石を多量に含む。
 9. 黒色粘質土 白色砂粒を少量含む。
 10. 稲川テフラ
 11. As-B センク火山灰
 12. As-B 軽石
 13. 黒色粘質土 白色軽石を少量含む。
 14. 黒色粘質土 白色軽石を多く含む。
 15. 灰褐色粘質土 白色軽石、黄色土粒を多く含む。
 16. 不明
 17. 砂礫層 直径0.3～1.0cmの砂礫層。（第2洪水層）直径2～3cmの小礫（16a層）、直径0.5～1cmの小礫・砂粒（16b層）。直径0.2cmほどの細砂（16c層）に分かれるところもある。
 18. 黄色砂を含む灰色粘質土
 19. 黒色粘質土
 20. 灰褐色粘質土 地山崩壊
 21. 黒褐色土 黄色土粒を多く含む。
 22. 黒色土 灰褐色粘質土ブロックを含む。
 23. 暗褐色土 やや粘性あり。直径5～20mmの白色軽石をやや多く含む。（第2洪水層下田圃土）
 24. 灰色土 やや粘質あり。直径5～2mmの白色軽石、黄色砂粒をやや多く含む。
 25. 暗褐色土 やや粘質。直径2～5mmの白色軽石を少量含む。小石、黄色砂を少量含む。
 26. 黒褐色土 As-Cを多く含む。直径2～5mmの白色軽石をごく少量含む。
 27. 黒褐色土 やや粘質。As-Cをやや多く含む。直径2～5mmの白色軽石、黄色砂粒を少量含む。7層よりCの割合が少ない。
 28. 灰色シルト アシ・ヨシの層の混入が見られる。
 29. 暗褐色土と黒色土の混土 灰色砂粒を少量含む。
 30. 灰色シルトと黒色土の混土 黒色土の割合が多い。（25調理土）
 31. 黒色土 粘性強い。灰色砂、黄色砂を少量含む。
 32. 黒色土と灰色砂、灰色シルトがラミナ状に堆積した層（25調理土）
 33. 黒色土と灰色砂、灰色シルトがラミナ状に堆積した層 黒色土の割合が13層より多い。（25調理土）
 34. 黒色土と灰色砂、灰色シルトがラミナ状に堆積した層 灰色砂の割合が多い。直径10～20mmの黄色土粒を多く含む。（25調理土）
 35. 黒色シルト アシ・ヨシの層の混入が見られる。（25調理土で、26調理土）
 36. 黒色土 As-Cを非常に多く含む。特に露下層ほとんどAs-Cの層状に混入。（26調理土）
 37. 黒色土 灰色砂、灰色シルトがラミナ状に堆積した層。36層と同じだがやや灰色砂の割合が多い。（25調理土）
 38. 暗褐色シルトと黄褐色砂がラミナ状に堆積した層。下層は暗褐色砂が多量堆積。（25調理土）
 39. 灰・暗褐色土 やや粘質。灰色砂、灰色砂、直径1～3mmの白色軽石を多く含む。
 40. 黒色土 やや粘質あり。As-Cを少量含む。灰色砂、黄色砂をごく少量含む。（25調理土）
 41. 灰色土 粘性あり。直径5～10mmの黄褐色土層を少量含む。As-Cを少量含む。
 42. 灰色土 粘性あり。直径10～20mmの黄色砂質土層を多く含む。As-Cをごく少量含む。

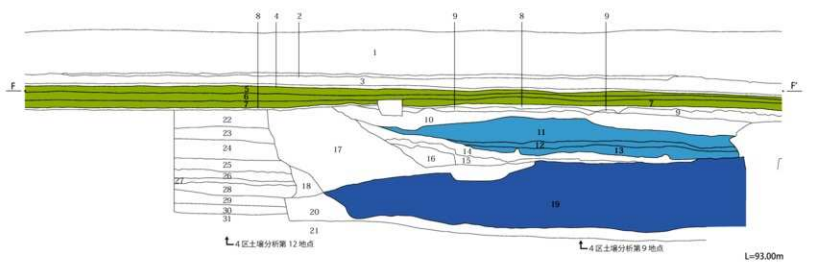
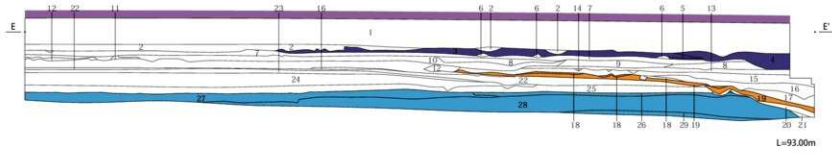
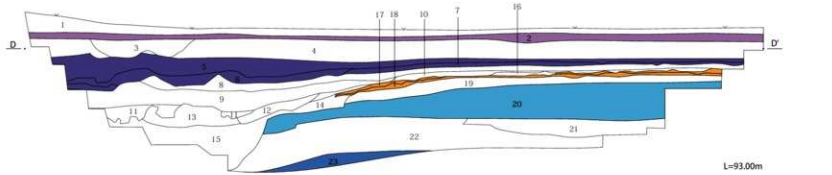
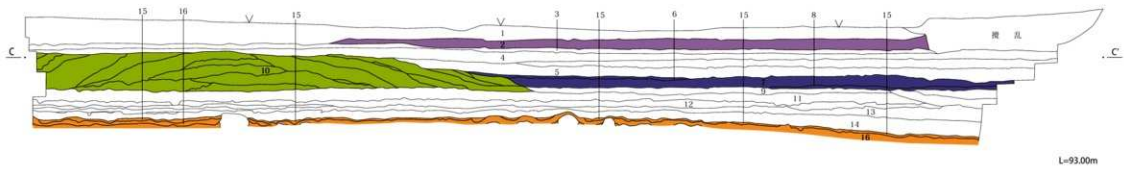
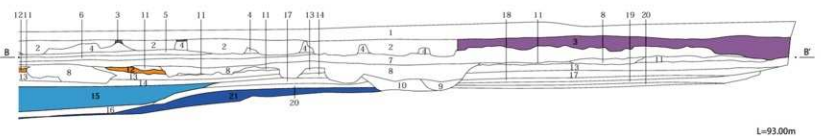
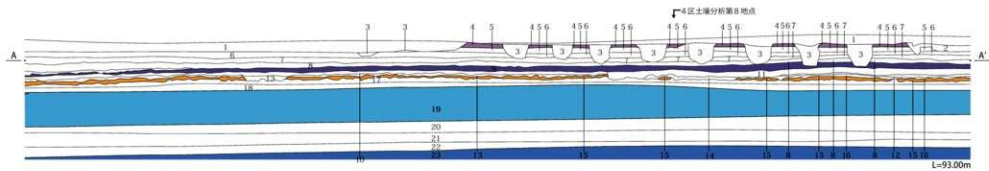
- C-C'**
1. 表土
 2. 灰粘質土 掘削整備時の盛り土。
 3. 黄褐色粘質土 少量の粘粒を含む。現水田の床土とみられる。
 4. 黒灰色粘質土 軽石を多く含む。
 5. 黒色土 細粒の軽石（As-B層）を多く含む。
 6. 稲川テフラ青灰色灰
 7. As-B ピンク灰
 8. As-B ピンク灰と軽石の混土
 9. 稲川テフラ青灰色灰、As-B センク灰、軽石の混土
 10. As-B 軽石
 11. 黒色粘質土 ほとんど技術物を含まない。
 12. 黒色粘質土 少量の粘粒を含む。
 13. 黒色粘質土 砂粒を多く含む。
 14. 灰色粘質土
 15. 灰色粘質土
 16. 灰色粘質土
 17. As-C 混入した黒色粘質土 Hr-FAの堆積層はみられない。
 18. As-B 軽石
 19. 灰色粘土
 20. 灰色粘土 黄褐色地山



付図1 1区谷部共通土層断面図



付図2 1・2区微高地部全体図



※色の凡例

第2洪水層
第3洪水層
女塚粘土
As-Kk
As-B
第5洪水層
第6洪水層

A-A'

1. 灰土 砂を混じる。
2. 灰土砂 灰褐色土塊を少量含む。
3. 灰土砂 灰褐色土塊を含む。
4. 灰土砂 菓理が発達している。(第2洪水層)
5. 灰土 白色粗粒火山灰を混じる。
6. 灰褐色土
7. 褐色土
8. 褐色土 灰色がかる。
9. 灰土砂 (第3洪水層)
10. 暗灰褐色土 As-Bを含む。
11. 暗灰褐色土 As-Bを少量含む。
12. 暗灰褐色土 少量のAs-Bと、洪水砂・稻川テフラを含む。粘質。
13. 暗褐色土 多量のAs-Bと、稻川テフラ塊を含む。
14. 暗褐色土 多量のAs-Bと、暗灰褐色土塊を含む。
15. As-B 層
16. 暗褐色土 As-B 軽石と灰を混じる
17. 暗褐色土
18. 灰土 白色砂塊を含む。
19. 灰土砂礫層 菓理が発達した砂礫の互層。(第5洪水層)
20. 灰土 泥層と、菓理が発達した砂礫の互層。
21. 暗褐色泥層
22. 暗褐色泥層 砂を多く含む。
23. 灰土砂 (第6洪水層)

D-D'

1. 表土
2. 灰土砂 (第2洪水層)
3. 黒土 As-Aを混じる。
4. 暗褐色土 黄褐色土粒・軽石粒を含む。
5. 黄褐色砂 軽石粒を含む粗い川砂 (第3洪水層)
6. 灰白色砂 軽石細かい。(第3洪水層)
7. 明黄褐色砂 軽石細かい。(第3洪水層)
8. 暗褐色土 軽石・砂粒を含む。
9. 灰褐色砂
10. 黒褐色土 軽石・炭化物粒を含む。
11. 黒色粘質土 炭分の塊状凝集が著しい。
12. 暗褐色土 軽石・砂粒を含む。黄褐色洪水層を互層に含む。
13. 黒色粘質土 植物遺存体を含む。
14. 炭分凝集層
15. 黒褐色土 中や粘質。川砂を含む。
16. 暗褐色土 As-B 軽石、As-B 火山灰、As-Kk 火山灰を混じる。
17. As-B 火山灰
18. As-B 軽石
19. 暗褐色土 黒土と暗灰砂礫の互層
20. 暗褐色土 砂質。
21. 黒土 粘質。
22. 黒褐色土 砂質。暗灰砂礫との互層。
23. 礫層

B-B'

1. 灰土 砂を混じる。
2. 洪水砂 灰土塊・灰褐色土塊を含む。
3. 灰土砂 菓理が発達している。(第2洪水層)
4. 灰土 白色粗粒火山灰を混じる。
5. 灰褐色土
6. 褐色土
7. 灰褐色砂礫層 直径0.5cmの礫を含む。しまり無し。
8. 砂礫層 直径0.1~2.0cmの礫を含む。
9. 砂礫層 直径0.1~2.0cmの礫を多く含む。
10. 砂礫層 シルト混じる。
11. 暗褐色土 As-B 軽石と灰を混じる
12. As-B 層
13. 暗褐色土
14. 灰土 白色砂塊を含む。
15. 灰土 泥層と、菓理が発達した砂礫の互層。(第5洪水層)
16. 暗褐色泥層 砂を多く含む。
17. 砂礫層 直径0.1~2.0cmの礫を多く含む。
18. のろ
19. のろ
20. 黒土 直径0.1~2.0cmの礫を多く含む。
21. 灰褐色砂礫層 直径0.1~3.0cmの礫を多く含む。(第6洪水層)

E-E'

1. 褐色土 10YR4/4 黄褐色土粒を含む。軽石混じる。
2. 黄褐色土 10YR7/8 Hs-PP を混じる。粗い川砂。
3. 明黄褐色土 10YR6/6 こまかな川砂層が互層に凝集。(第3洪水層)
4. 灰白色土 10YR7/1 こまかな川砂層。(第3洪水層)
5. 暗褐色土 10YR6/1 中や粗い川砂層。4層に凝結。(第3洪水層)
6. 暗褐色土 10YR3/3 直径5cmの土塊を主に直径2cmの黒土土塊及び川砂塊を含む。(第3洪水層下の層?)
7. 暗褐色土 10YR3/3 第3洪水下層土。軽石を混じる。川砂を含む。
8. 暗褐色土塊 10YR3/3 黒土土塊を混じる。暗褐色土 (10YR6/1) 多量に含む。
9. 黄褐色砂 10YR5/6 粗い川砂を併せて互層にあり。直径1cmの黒土土塊を含む。
10. 暗褐色土 10YR3/3 少量の軽石と、粗い川砂塊を含む。
11. 黒土 10YR3/2 As-Bを混じる。稻川テフラを含む。
12. 暗褐色土 10YR3/2 As-Bを混じる。稻川テフラ、As-B アッシュを含む。
13. 暗褐色土 10YR3/2 に近い黄褐色洪水層 (10YR5/3) を互層に混じる。
14. 灰褐色土 10YR4/2 干沢洪水砂を混じる。
15. 暗褐色土 10YR3/1 軽石を含む。炭化物粒を少量含む。
16. 黒土 10YR2/1 直径2cmの炭分凝集塊を多量に含む。
17. 暗褐色土 10YR3/1 粘質土。緑色の植物遺存体あり。
18. As-B 火山灰 2.5YR6/4
19. As-B 軽石
20. 黒土 10YR2/1 粘質土。植物遺存体を含む。
21. 暗褐色土 10YR4/1 中や粘質。川砂を含む。
22. 暗褐色土 10YR4/1 黒土と暗灰砂礫の互層。
23. 暗褐色土 10YR5/3 洪水層。
24. 黄褐色土 10YR5/6 川砂層。
25. に近い褐色土 10YR7/4 ぬめらかな砂。24層と25層の間に黒土土塊あり。
26. に近い褐色土 10YR7/4 細砂。(第5洪水層)
- 27.
28. 暗褐色土 10YR4/1 粘質。
29. 黒土 10YR2/1 粘質土。

C-C'

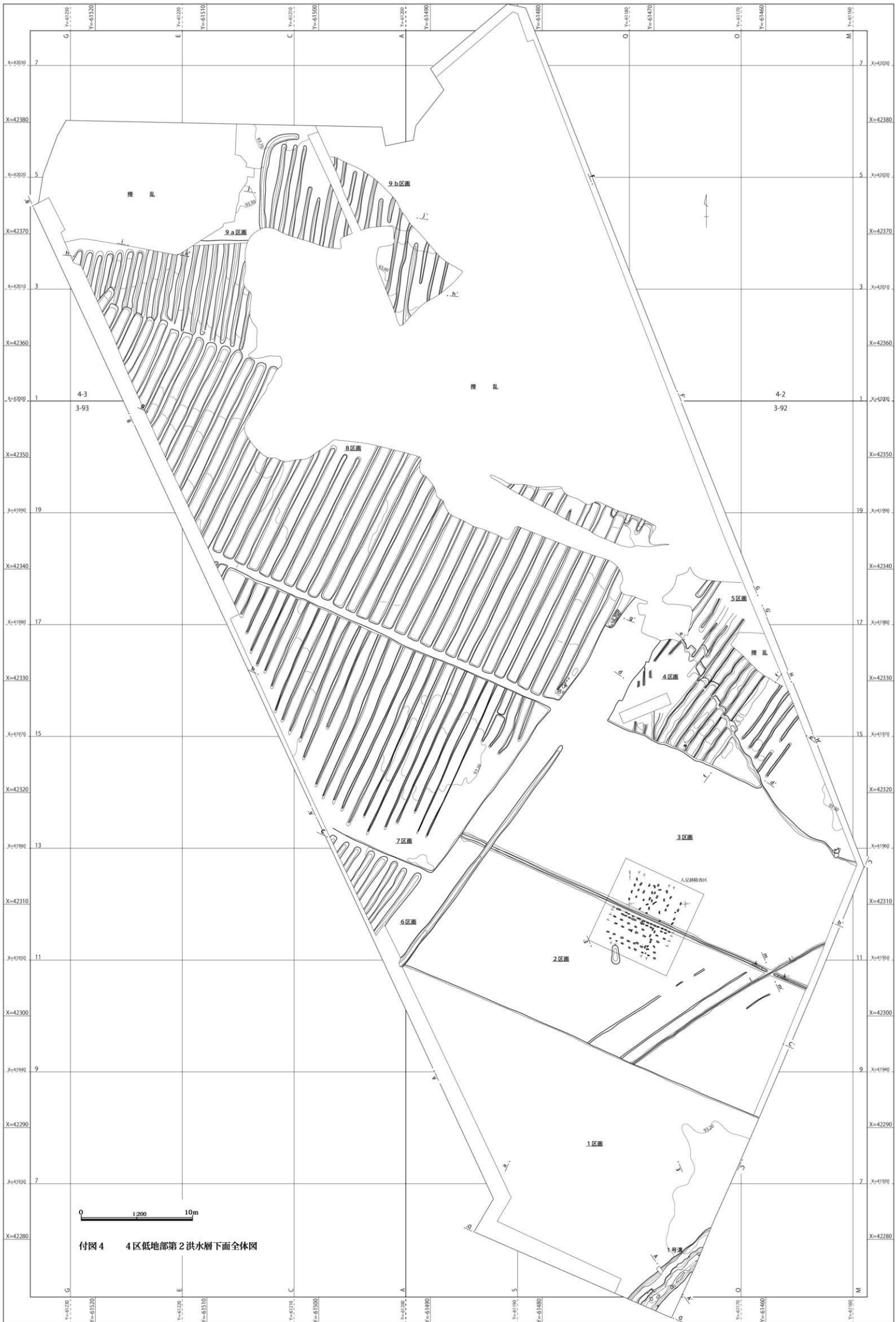
1. 表土
2. 灰土砂 (第2洪水層)
3. 灰褐色粘土
4. 明黄褐色砂質土
5. 暗褐色土 黄褐色土粒・軽石粒を含む
6. 黄褐色砂 軽石粒を含む粗い川砂 (第3洪水層)
7. 灰白色砂 軽石細かい。(第3洪水層)
8. 明黄褐色砂 軽石細かい。(第3洪水層)
9. 暗褐色土 軽石・砂粒を含む。
10. 暗褐色土
11. 暗褐色土 軽石・砂粒を含む。
12. 暗褐色土 暗褐色土塊・黒褐色土塊・砂を多く含む。
13. 黒褐色土 軽石・炭化物粒を含む。
14. 黒色粘質土 炭分の塊状凝集が著しい。
15. As-B 火山灰
16. As-B 軽石

F-F'

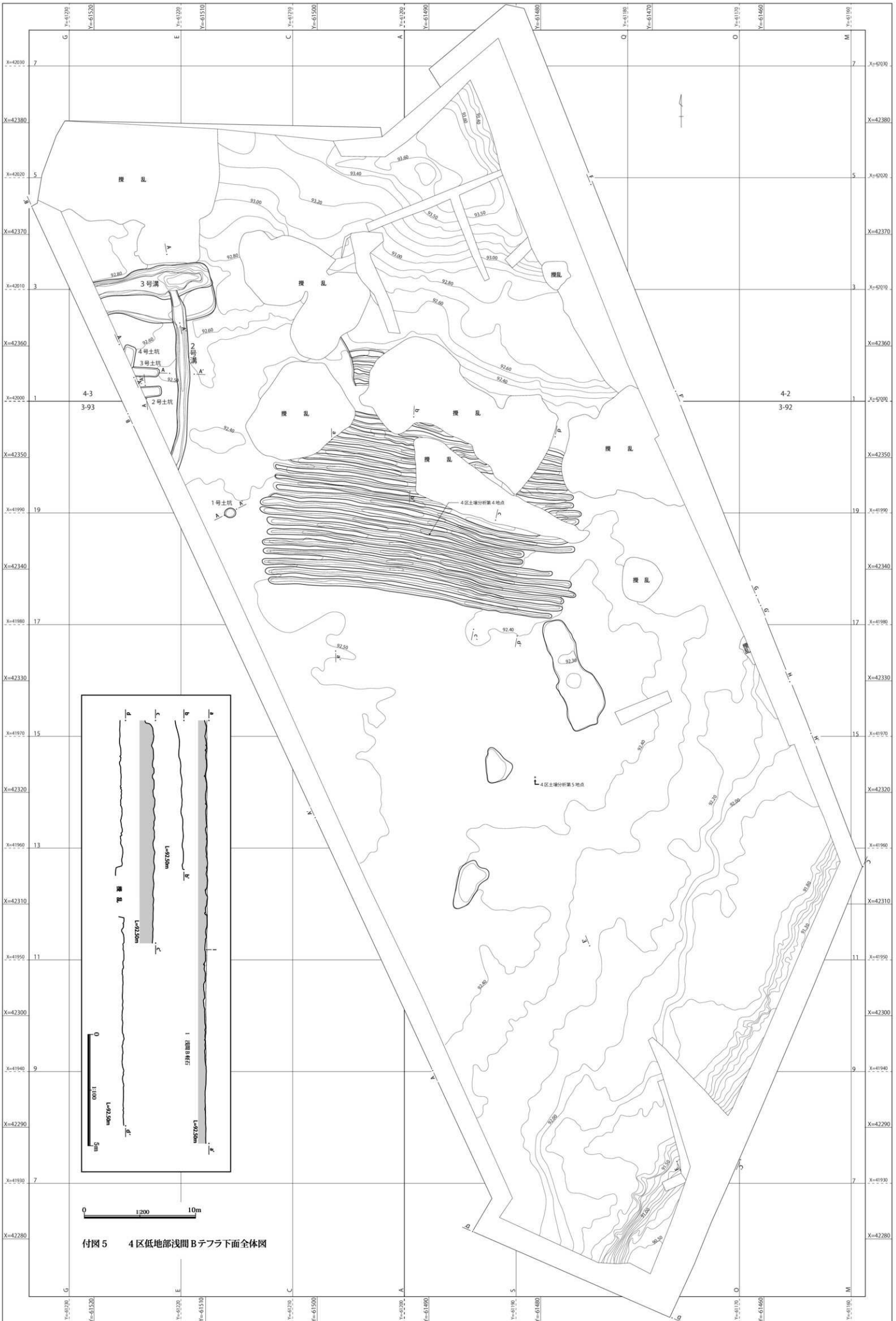
1. 表土
2. 暗褐色土
3. 褐色土
4. 黄褐色土
5. 暗褐色土 (女塚埋土)
6. 灰褐色砂質土 (女塚埋土)
7. 砂礫層 菓理を含む。(女塚埋土)
8. 灰褐色土 締まり強い。
9. 暗褐色土 砂を混じる。
10. 暗褐色土 砂質。
11. 灰褐色砂 (第5洪水層)
12. 灰褐色砂 シルト質。(第5洪水層)
13. 灰褐色砂 黄褐色土塊を含む。水田を覆う。(第5洪水層)
14. 暗褐色土
15. 暗褐色砂質土と灰褐色土の混成土
16. 暗褐色砂
17. 暗褐色土 砂質。
18. 灰褐色土
19. 暗褐色土 暗褐色土塊を含む。(第6洪水層)
20. 暗褐色粘質土
21. 暗褐色土 白色軽石を含む。
22. 黄褐色砂
23. 暗褐色土 砂質。
24. 灰褐色土
25. 暗褐色粘質土
26. 暗褐色粘質土
27. 黄褐色シルト 砂質。
28. 灰褐色土
29. As-YP
30. 灰褐色土
31. 暗褐色泥炭層



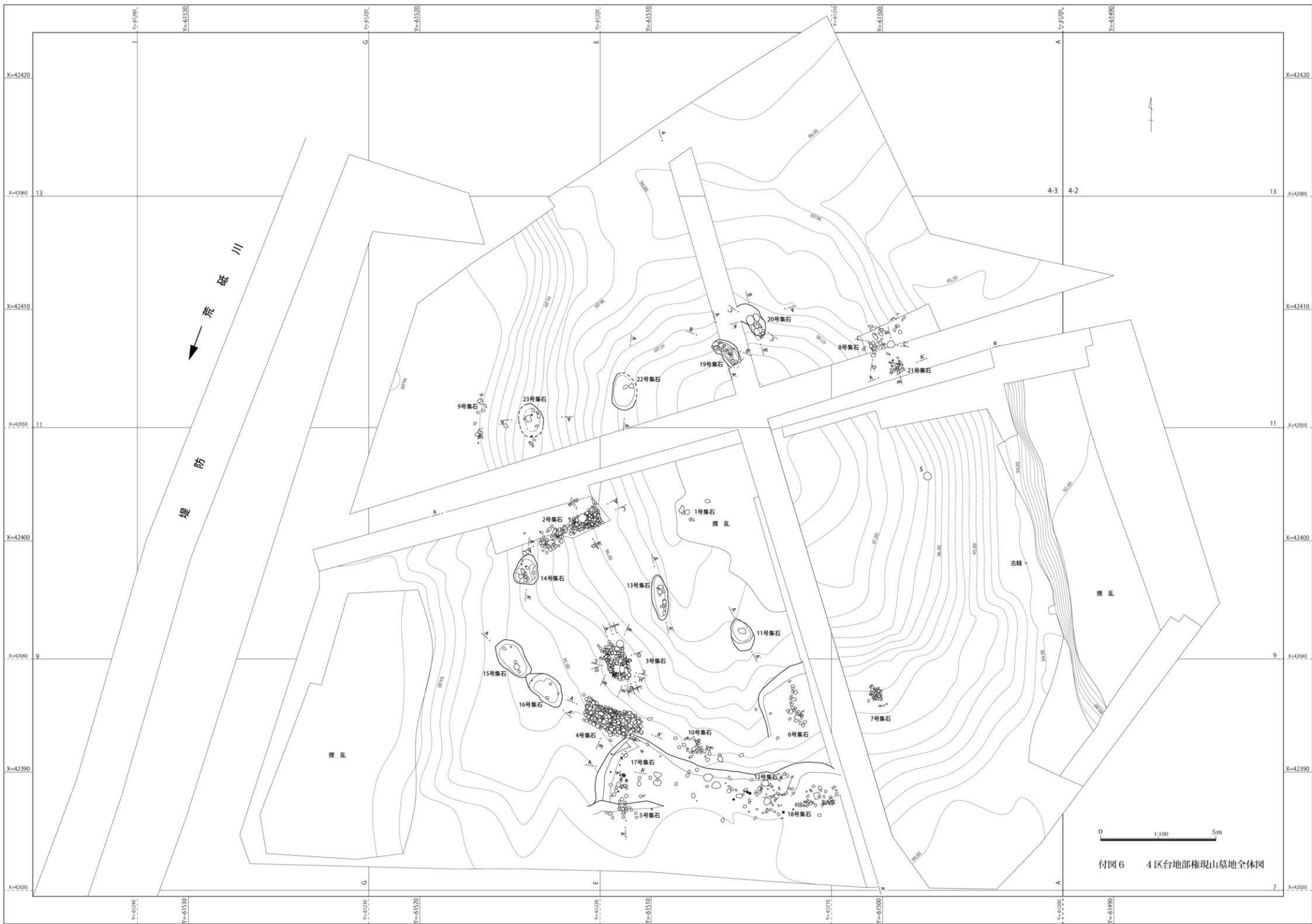
付図3 4区低部共通土層断面図



付图4 4区低地部第2洪水層下面全体图



付図5 4区低地部浅間Bテフラ下面全体図



付图6 4区台地部権現山墓地全体图