

写真図版



調査前状況（南東から）



A1区 北西部（南東から）



A1区 南東部 (南東から)



A1区 河道S9 断面 (北から)



A1区 河道S9 遺物出土状況 (W46 / 南西から)



A1区 河道S9 遺物出土状況 (W76 / 南西から)



A1区 河道S9 遺物出土状況 (W17 / 南から)



A1区 河道S9 遺物出土状況 (M1 / 西から)



A2区 北部（南西から）



A2区 南部（南から）



A 2区 掘立柱建物SB1・柵SA1 (南東から)



A 2区 柵SA1 S199 断面 (北東から)



A3区 (南西から)



A3区 (南東から)



A 3区 竪穴建物S200 (北東から)



A 3区 竪穴建物S200 焼土断面 (北東から)



A 3区 竪穴建物S200 遺物出土状況(土器435・445・451 / 東から)



A 3区 竪穴建物S260 (北西から)



A 3区 竪穴建物S379 遺物出土状況 (土器461 / 北東から)



A 3区 竪穴建物S379 遺物出土状況 (土器461 / 北から)



A 3区 竪穴建物S379 炉断面（北東から）



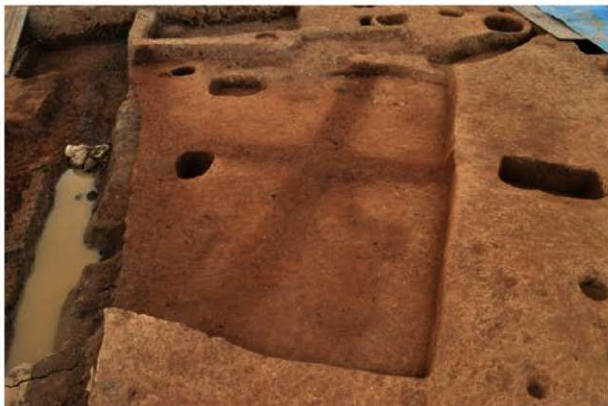
A 3区 竪穴建物S379（北西から）



A 3区 竪穴建物S1 (南東から)



A 3区 竪穴建物S1 遺物出土状況 (土器469・470 / 北から)



A 3区 竪穴建物S343 (南東から)



A 3区 竪穴建物S312 (北西から)



A 3区 竪穴建物S312 (南東から)



A 3区 竪穴建物S312 北西辺カマド (南東から)



A 3区 竪穴建物S312 北西辺カマド (東から)



A 3区 竪穴建物S312 北西辺カマド断面 (南西から)



A 3区 竪穴建物S312 北西辺カマド (南東から)



A 3区 竪穴建物S312 南東辺カマド (西から)



A 3区 掘立柱建物SB4・SB5 (南東から)



A 3区 掘立柱建物SB6 S397 柱痕断面 (南東から)



A 3区 溝S3 (南東から)



A 3区 溝S3断面 (南東から)



A 3区 溝S3 遺物出土状況（土器494～496・498・505／西から）



A 3区 溝S3 遺物出土状況（土器992・993，漆器W196～W199／南西から）



A4区 (南西から)



A4区 河道S24 (北東から)



A 5区 (南から)



A 5区 建物群 (南東から)



A 5区 竪穴建物S276・S472 (西から)



A 5区 竪穴建物S276 遺物出土状況 (土器562 / 東から)



A 5区 竪穴建物S209 (南から)



A 5区 竪穴建物S209 (南東から)



A 5区 竪穴建物S209 カマド (南東から)



A 5区 竪穴建物S209 カマド (南から)



A 5区 竪穴建物S279・S473 (南西から)



A 5区 竪穴建物S473 カマド (南から)



A 5区 竪穴建物S279・S473 (南西から)



A 5区 竪穴建物S279・S473 カマド (南東から)



A 5区 竪穴建物S36 (南西から)



A 5区 竪穴建物S36 カマド (南西から)



A 5区 竪穴建物S360 貼床（北西から）



A 5区 竪穴建物S360 貼床断面（南西から）



A 5区 建物群（北西から）



A 5区 掘立柱建物SB7・SB8（南東から）



A 5区 掘立柱建物SB7 (南東から)



A 5区 掘立柱建物SB8 (南西から)



A 5区 掘立柱建物SB10 (西から)



A 5区 掘立柱建物SB7 S318断面 (南東から)



A 5区 溝S145, 掘立柱建物SB7・SB8 (南西から)



A 5区 溝S145断面 (南西から)



A 5区 土坑S376断面 (南から)



A 6区 (南から)



A 7区 北西部（北西から）



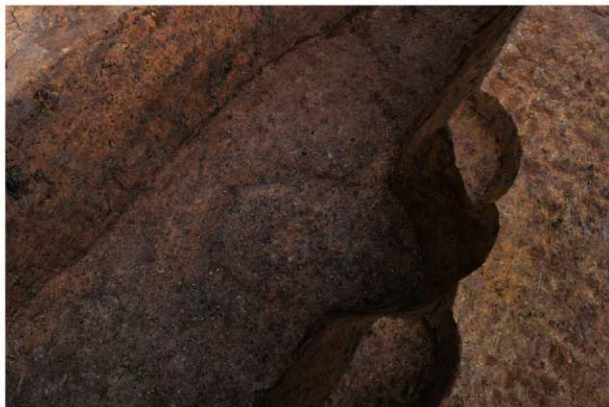
A 7区 南東部（北西から）



A 7区 掘立柱建物SB5 (南東から)



A 7区 掘立柱建物SB12 (南東から)



A 7区 掘立柱建物SB12 S431 (南東から)



A 7区 掘立柱建物SB11・溝S378 (南東から)



A 7区 掘立柱建物SB11・溝S378 (北西から)



A 7区 掘立柱建物SB11・溝S378 (北東から)



A 7区 溝S378 (南西から)



A 7区 溝S45 (北東から)



A 7区 溝S367 (北東から)



A 7区 溝S367断面 (南西から)



A 7区 溝S367 遺物出土状況（土器649・651・654／北から）



A 7区 溝S367 遺物出土状況（土器649・651／西から）



A 7区 土坑S397 遺物出土状況 (南西から)



A 7区 土坑S397 (南西から)



A8区 (北から)



A8区 河道S9断面 (南から)



A 8区 河道S9 遺物出土状況 (南東から)



A 8区 河道S9 遺物出土状況 (W140 / 南東から)



A 8区 河道S9 遺物出土状況 (W138 / 西から)



A 8区 河道S9 遺物出土状況 (W143・147 / 南東から)



A 8区 河道S9 遺物出土状況 (W171 / 北東から)



A 8区 河道S9 遺物出土状況 (土器857 / 北東から)



B区 南西部（北西から）



B区 北東部（北東から）



B区 河道S40 (南東から)



B区 河道S40 断面 (北西から)



B区 井戸S2 (北東から)



B区 小穴S44 (北東から)



B区 下層 河道S47 (北西から)



B区 下層 河道S47 遺物出土状況 (土器927・928 / 北西から)



B区 下層 河道S47 遺物出土状況(土器926 /北東から)



C区 (南東から)



C区 (北東から)



C区 掘立柱建物SB13 (南東から)



C区 井戸S52 (南西から)



D区 (北東から)



A1区 溝S8 (1~3・7・12・13), 土坑S10 (20)



A 1 区 河道S9 北半0~20cm (30・33・36・37・39・40・45・51・52・54), 20~40cm (61・62)



A 1区 河道S9 北半20~40cm (65), 40~60cm (71・80~87)



A 1区 河道S9 北半40~60cm (73・88~93・95), 60~80cm (97・98), 80cm~最下層 (103)



A1区 河道S9 北半80cm～最下層(105～107), 河道S9 南半0～20cm(116・118・121・124・126・128・133・184)



A 1区 河道S9 南半0~20cm



A1区 河道S9 南半0~20cm



A 1区 河道S9 南半0~20cm (138・156・176~178・183), 20~40cm (215・217)



A 1区 河道S9 南半20~40cm



A 1区 河道S9 南半20~40cm



A 1区 河道S9 南半20~40cm (257~259・271・272・285・287・288・290), 40~60cm (310)



A 1区 河道S9 南半40~60cm



A 1区 河道S9 南半40~60cm



A 1 区 河道S9 南半40~60cm



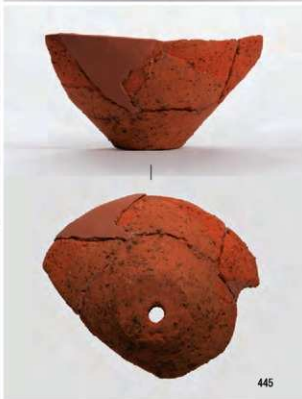
A 1区 河道S9 南半40~60cm (348・349), 60~80cm (384・386~389)



A 1区 河道S9 南半80cm~最下層



A 1区 河道S9 南半80cm~最下層



A 2 区 溝S2 (426), A 3 区 竖穴建物S200 (435・436・438・445・446)