

写 真 图 版



1. Ⅲ区第1面全景東から



2. Ⅲ区第2面全景北は右



1. Ⅲ区第2面全景南東から



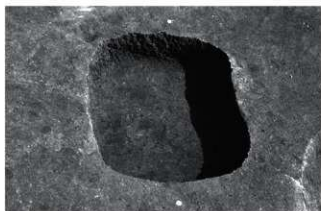
2. Ⅲ区第2面北から



1. III区第2面2号～15号土坑北から



2. III区第2面15号・16号土坑北から



3. III区第2面15号土坑北から



4. III区第2面16号土坑北から

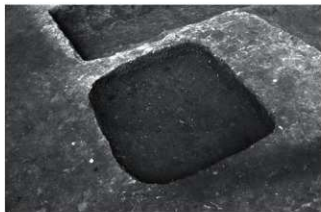


5. III区第2面17号・18号・19号土坑北から

PL.4



1. Ⅲ区第2面20号・21号土坑東から



2. Ⅲ区第2面23号土坑南東から



3. Ⅲ区第2面24号土坑東から



4. Ⅲ区第2面25号土坑東から



5. Ⅲ区第2面26号土坑南から



6. Ⅲ区第2面27号・28号土坑南から



7. Ⅲ区第2面29号・30号土坑南から



8. Ⅲ区第2面31号土坑北東から



1. Ⅲ区第3面全景北は右



2. Ⅲ区第3面全景北は下



1. Ⅲ区第3面20号溝東から



2. Ⅲ区第3面24～27号溝北から



1. Ⅲ区第3面30号溝木樋出土状況北から



2. Ⅲ区第3面30号溝木樋出土状況北東から



3. Ⅲ区第3面31号溝木樋出土状況南東から



4. Ⅲ区第3面31号溝木樋出土状況南東から



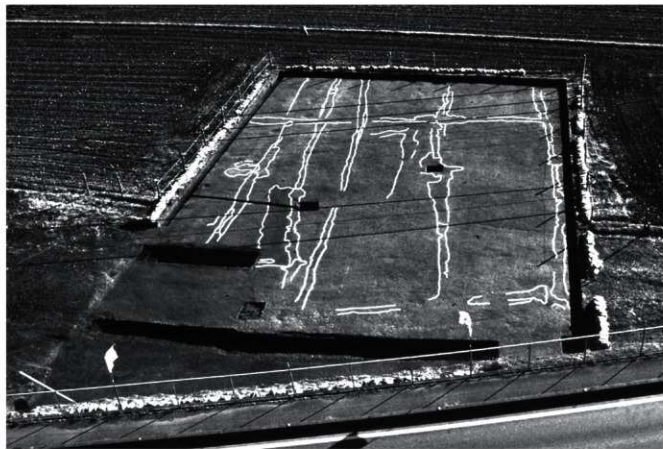
5. Ⅲ区第3面31号溝木樋出土状況北から



6. Ⅲ区第3面31号溝木樋出土状況西から



7. Ⅲ区第3面31号溝木樋出土状況南から



1. IV区第2面全景北から



2. IV区第2面全景東から



1. IV区第2面全景東から



2. IV区第4面2号土坑西から



3. IV区第3面2号遺構遺物出土状況



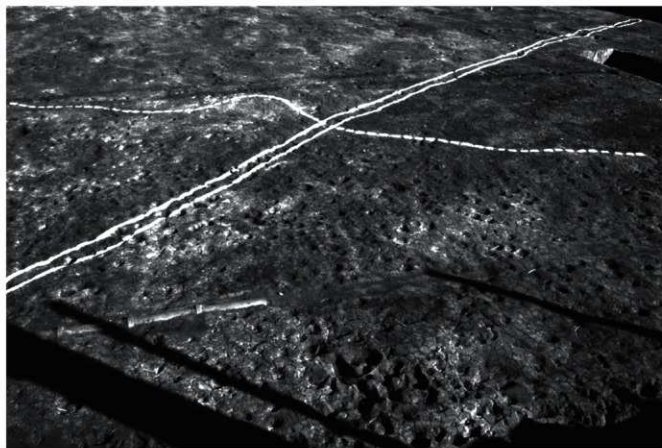
4. IV区第3面2号遺構遺物出土状況



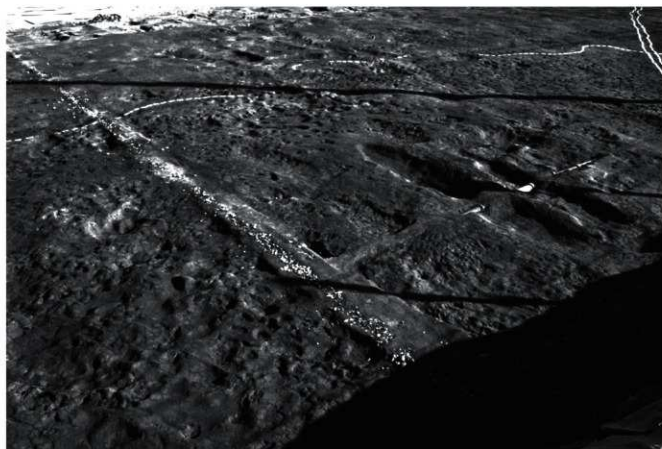
5. IV区第3面2号遺構遺物出土状況



1. V区第1面B 軽石混土下水田跡東から



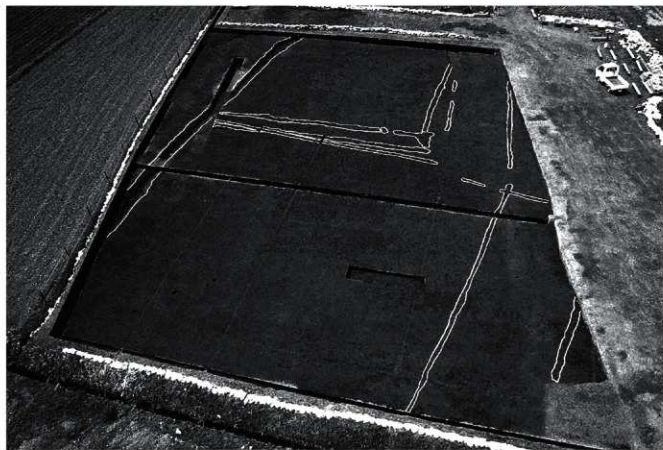
2. V区第1面B 軽石混土下水田跡西から



1. V区第1面B軽石混土下水田跡西から



2. V区第1面1号溝南から



1. V区第1面全景東から



2. V区第2面3号溝北西から



1. V区第1面全景北は上



2. V区第2面2号遺構遺物出土状況南から



1. V区第1面9号溝西から



2. V区第2面3号溝遺物出土状況南西から



3. V区第2面3号遺構遺物出土状況南から



4. V区第2面3号遺構遺物出土状況南から



5. V区第2面3号遺構遺物出土状況



6. V区第2面3号遺構遺物出土状況南西から



7. V区第2面4号遺構遺物出土状況東から



8. V区第2面4号遺構遺物出土状況南西から



1. V区第2面18号遺構(井戸)



2. V区第2面27号遺構(土坑)東から



3. V区第3面8号pit 遺物出土状況西から



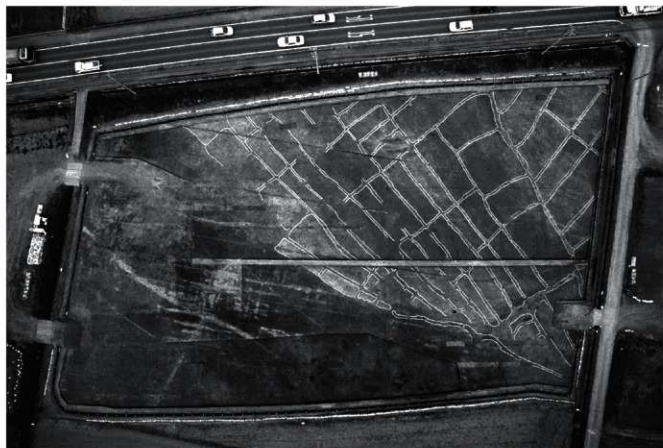
4. V区第3面9号pit 遺物出土状況北から



5. V区第3面河道西から



1. VI区第1面全景北は上



2. VI区第2面全景北は上



1. VI区第2面水田の南縁の水路か西から



2. VI区第2面水田を覆う洪水層南東から



1. VI区第2面水田大畦水口東から



2. VI区第2面水田降雨状況



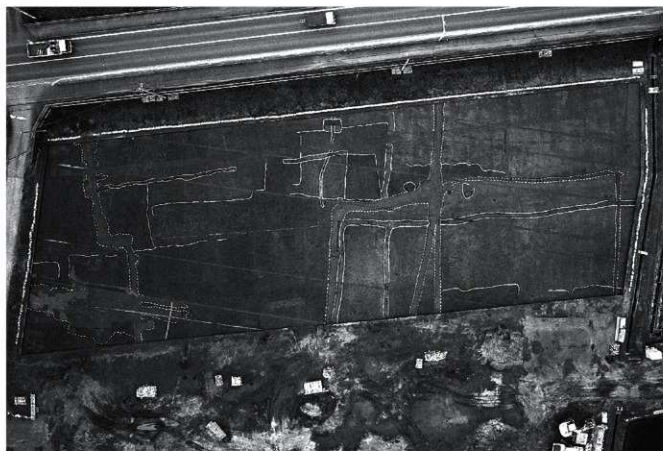
3. VI区第2面水田畔野遺物出土状況東から



4. VI区第3面5号・6号溝南東から



5. VI区第3面全景南から



1. VII区第1面北半部全景北は上



2. VII区第1面南半部全景北は上



1. Ⅶ区第2面水田跡北半部全景北は上



2. Ⅶ区第2面水田跡南半部全景北は上



1. VII区第2面8号満南西から



2. VII区第2面10号満南から



1. Ⅷ区第2面水田跡北側中央部東から



2. Ⅷ区第2面水田跡南東部東から



1. Ⅷ区第2面水田跡北東部北から



2. Ⅷ区第2面水田跡南西部東から



1. VII区第2面水田耕土面状況



2. VII区第2面1号水路跡北から



1. VII区第2面8号溝南から



2. VII区第2面8号溝遺物出土状況北東から



3. VII区第2面水田跡1号畦畔北東から



4. VII区第2面水田跡足跡 (偶蹄類)



5. VII区第2面水田跡足跡 (偶蹄類)



1. VII区第3面全景北は上



2. VII区第3面水田跡東上空から